



ДЕПАРТАМЕНТ ГРАДОСТРОИТЕЛЬСТВА И АРХИТЕКТУРЫ
АДМИНИСТРАЦИИ ГОРОДА ПЕРМИ

ООО «АРХИТЕКТУРНАЯ МАСТЕРСКАЯ «ГОРОД»

Заказчик: ПАО «Сбербанк России»

22.08.2018 № СЭД-059-22-01-40-2395

КОЛЕРНЫЙ ПАСПОРТ

АДРЕС ОБЪЕКТА: г.Пермь, бульвар Гагарина, здание (строение) № 60

АДМИНИСТРАТИВНЫЙ РАЙОН: Мотовилихинский

шифр: 043-2018-ОФ

ПЕРМЬ, 2018 г.

Ведомость чертежей комплекта марки ОФ

| ЛИСТ | НАИМЕНОВАНИЕ | ПРИМЕЧАНИЯ |
|------|---|------------|
| 1 | Общие данные. Ведомость отделки фасадов. | |
| 2 | Пояснительная записка. Инструкция о порядке производства работ | |
| 3 | Существующее состояние фасадов (фотофиксация) | |
| 4 | Главный фасад по бульвару Гагарина в осях 1-2 | |
| 5 | Дворовой фасад в осях 2-1 | |
| 6 | Торцевые фасады в осях А-Б и Б-А | |
| 7 | Размещение объектов городской информации (фасад по бульвару Гагарина) | |
| 8 | Размещение объектов городской информации (торцевые фасады) | |
| 9 | Эталоны колеров | |

Краткая пояснительная записка

Объект - пятиэтажный 4-подъездный многоквартирный жилой дом со встроенными помещениями общественного назначения на 1-м этаже.

Год постройки и ввода в эксплуатацию: 1967 год.

Здание построено по модифицированному проекту 1-447С-5 (5-этажный 4-секционный дом на 78 квартир + 1 помещение нежилого назначения; размер в осях: 67,2×12,0 метра) общесоюзной типовой серии 1-447, разработанной ГИПРОГОР, и относится к периоду массового серийного строительства эпохи Н.К.Хрущева (так называемая «хрущевка»). Стиль – «функционализм». Здание не является частью ансамбля.

Ранее разработанные колерные паспорта: нет.

Настоящим проектом:

- сохраняются ранее установленные типы отделки и цветовое решение фасадов,
- предлагаются решения и отделочные материалы для оформления входных групп организаций, размещенных на 1-м этаже в здании,
- предусматривается размещение вывески для ПАО Сбербанк России,
- уточняются виды и места размещения объектов городской информации по всему фасаду для прочих организаций, размещенных на 1-м этаже.

Настоящий проект разработан в соответствии с требованиями Постановления администрации г.Перми от 22.02.2017 № 130 «Об утверждении порядка и критериев согласования колерного паспорта, требования к содержанию колерного паспорта».

В соответствии с Градостроительным кодексом Российской Федерации и Постановлением администрации города Перми от 22.02.2017 № 130 «Об утверждении Порядка и критериев согласования колерного паспорта, требований к содержанию колерного паспорта, формы колерного паспорта» согласованные департаментом градостроительства и архитектуры администрации города Перми проекты колерных паспортов либо проекты изменений в колерные паспорта не являются разрешительной документацией на строительство, реконструкцию объекта капитального строительства; не являются правовым основанием на устройство пристроек, навесов, козырьков.

Ведомость отделки фасадов

| ПОЗ. | ЭЛЕМЕНТ ФАСАДА | ЭТАЛОН ЦВЕТА | ОБОЗНАЧ. | ВИД ОТДЕЛКИ | ПРИМ. |
|------|--|--------------|----------------------------------|--|-------|
| 1 | Цоколь здания | | RAL 8016 | Керамогранит. Природный камень. Штукатурка. Силикатная краска | |
| 2 | Основное поле стен первого этажа | | RAL 1014 | Керамогранит. Композитные материалы. Штукатурка. Силикатная краска | |
| 3 | Основное поле стен | | | Силикатный кирпич. | |
| 4 | Переплеты окон, витрин | | RAL 9010 Белый RAL 7004 | Металлопластик (стеклопакеты) | |
| 5 | Балконы | | RAL 9016 Белый | Композитный материал | |
| 6 | Дверные блоки | | RAL 9010 RAL 7004 RAL 7005 | Металлопластик. Металл с покраской атмосферостойкой краской | |
| 7 | Кровля дома. Кровля балконов | | RAL 7036 | Металл с покраской атмосферостойкой краской | |
| 8 | Карнизы. Балконные плиты | | RAL 9016 Белый | Штукатурка. Силикатная краска | |
| 9 | Перила. Металлические элементы ограждений | | RAL 7004 | Металл с покраской атмосферостойкой краской, хромированная сталь | |
| 10 | Покрытие ступеней и входных площадок | | | Керамогранит с шероховатой поверхностью | |
| 11 | Водосточные трубы. Решетки цветочных кашпо | | RAL 7004 | Металл с покраской атмосферостойкой краской | |
| 12 | Входы в подъезды | | RAL 8016 | Штукатурка. Силикатная краска | |
| 13 | Кровля входных групп. | | RAL 8016 | Металл с покраской атмосферостойкой краской | |

Ведомость ссылочных и прилагаемых документов

| ОБОЗНАЧЕНИЕ | НАИМЕНОВАНИЕ | ПРИМЕЧАНИЕ |
|---|--|------------|
| | <u>Ссылочные документы</u> | |
| Постановление администрации г.Перми от 22.02.2017 № 130 | «Порядок и критерии согласования колерного паспорта, требования к содержанию колерного паспорта» | |
| Постановление администрации г.Перми от 25.10.2016 № 958 | «Об утверждении стандартных требований к вывескам, их размещению и эксплуатации» | |
| Решения Пермской городской Думы от 27.01.2009 № 11 | «Об утверждении Положения о порядке установки и эксплуатации рекламных конструкций на территории города Перми» | |

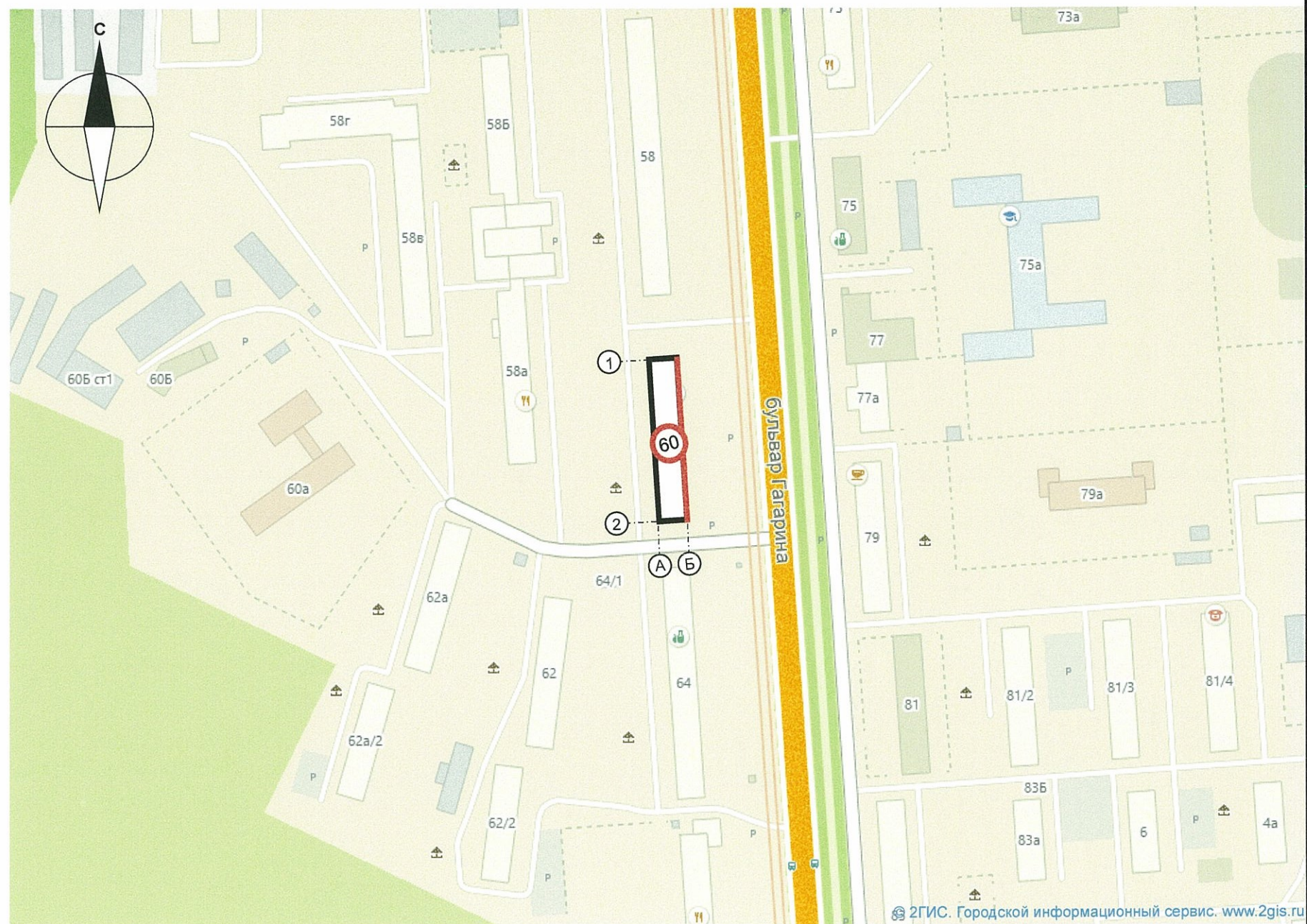
СОГЛАСОВАНО
1^й заместитель начальника ДИ А г. Перми - главный архитектор
Д.Ю. Павлов
24.08.18

| | | | | | | | | | |
|---------|--------|----------|--------|-----------------|-------|---|--|------|--------|
| | | | | | | 043-2018-ОФ | | | |
| | | | | | | Колерный паспорт здания по бульвару Гагарина, 60 в Мотовилихинском районе г.Перми | | | |
| Изм. | Кол.уч | Лист | № док. | Подпись | Дата | Многоквартирный жилой дом со встроенными помещениями общественного назначения | Стадия | Лист | Листов |
| Разраб. | | Анашкина | | <i>Анашкина</i> | 08.18 | | П | 1 | 9 |
| | | | | | | Общие данные. Ведомость отделки фасадов | ООО «Архитектурная мастерская «ГОРОД», г.Пермь | | |

ИНСТРУКЦИЯ
о порядке производства работ, связанных
с окраской фасадов и всех наружных частей зданий,
сооружений, строений, расположенных на территории города Перми

1. Окраска (отделка) фасадов и всех наружных частей зданий, сооружений, строений, ограждений, заборов, павильонов, киосков, ларьков и прочих объектов, расположенных на территории города Перми, может производиться лишь на основании колерного паспорта фасадов на ремонт и окраску, согласованного ДГА г.Перми.
2. До начала процесса окраски (отделки) здания или какого-либо сооружения должны быть произведены работы по капитальному ремонту всех без исключения наружных частей его, подлежащих окраске.
3. До начала ремонта зданий, имеющих газосветовую рекламу, сообщить рекламораспространителю о предстоящих работах на фасаде здания с целью сохранения вывесок либо их демонтажу.
4. Полуразрушенные и разрушенные архитектурные художественно-скульптурные детали здания, карнизы, колонны, пилястры, капители, фриззы, тяги, лепные украшения, барельефы, мозаика, художественная роспись подлежат обязательному восстановлению в своем первоначальном виде. Категорически запрещается производить окраску здания без предварительного восстановления указанных деталей.
5. Металлические поверхности отдельных частей здания, чугунные решетки, перила балконов и лестниц, кронштейны, дверные и оконные приборы, архитектурно-художественные детали перед окраской очищаются от грязи, ржавчины, старой краски и покрываются вновь лишь масляной краской.
6. В соответствии с выданными образцами цвета (колерами) на окраску (отделку) здания организация, производящая ремонт здания, составляет пробные образцы цвета, которые наносятся на видное место стены.
7. Проверку и согласование пробного образца цвета (колера), а также готовности поверхности стены и отдельных наружных частей здания к окраске производит уполномоченный представитель ДГА г.Перми. Без указанной проверки и согласования производить окраску (отделку) фасада категорически воспрещается.
8. Домоуправления, организации и учреждения, производящие окраску (отделку) и связанный с нею ремонт здания, несут полную ответственность за точное выполнение настоящей инструкции и привлекаются к ответственности за нарушение ее.
9. Цветовая гамма рекламносителей должна гармонировать с основным колористическим решением фасадов здания.
10. По всем вопросам, связанным с производством работ, необходимо обращаться в ДГА г.Перми (ул.Сибирская, 15, каб.316, тел.212-76-98).

Ситуационная схема



Условные обозначения:



ПРИМЕЧАНИЕ:

1. Координационные оси расставлены условно

| | | | | | | | | | |
|---------|--------|----------|--------|-----------------|-------|--|---|------|--------|
| | | | | | | 043-2018-ОФ | | | |
| | | | | | | Колерный паспорт здания по бульвару Гагарина, 60 в Мотовилихинском районе г.Перми | | | |
| Изм. | Кол.уч | Лист | № док. | Подпись | Дата | Многоквартирный жилой дом со встроенными помещениями общественного назначения | Стадия | Лист | Листов |
| Разраб. | | Анашкина | | <i>Степанов</i> | 08.18 | | П | 2 | 9 |
| | | | | | | Пояснительная записка. Инструкция о порядке производства работ | ООО «Архитектурная мастерская «ГОРОД», г.Пермь | | |
| | | | | | | | | | |



Главный фасад



Главный фасад



Главный фасад



Дворовой фасад



Дворовой фасад



Торцевой фасад



Торцевой фасад



Главный фасад

| | | | | | | | | | |
|---------|--------|------|----------|-----------------|-------|--|---|------|--------|
| | | | | | | 043-2018-Оф | | | |
| | | | | | | Колерный паспорт здания по бульвару Гагарина, 60 в Мотовилихинском районе г.Перми | | | |
| Изм. | Кол.уч | Лист | №док. | Подпись | Дата | Многоквартирный жилой дом со встроенными помещениями общественного назначения | Стадия | Лист | Листов |
| Разраб. | | | Анашкина | <i>Анашкина</i> | 08.18 | | П | 3 | 9 |
| | | | | | | Существующее состояние фасадов (фотофиксация) | ООО «Архитектурная мастерская «ГОРОД», г.Пермь | | |

Главный фасад по бульвару Гагарина в осях 1-2



Условные обозначения

- 1 - выноска и номер позиции согласно Ведомости отделки фасадов на листе 1
- 2 - условная координационная ось

ПРИМЕЧАНИЕ:

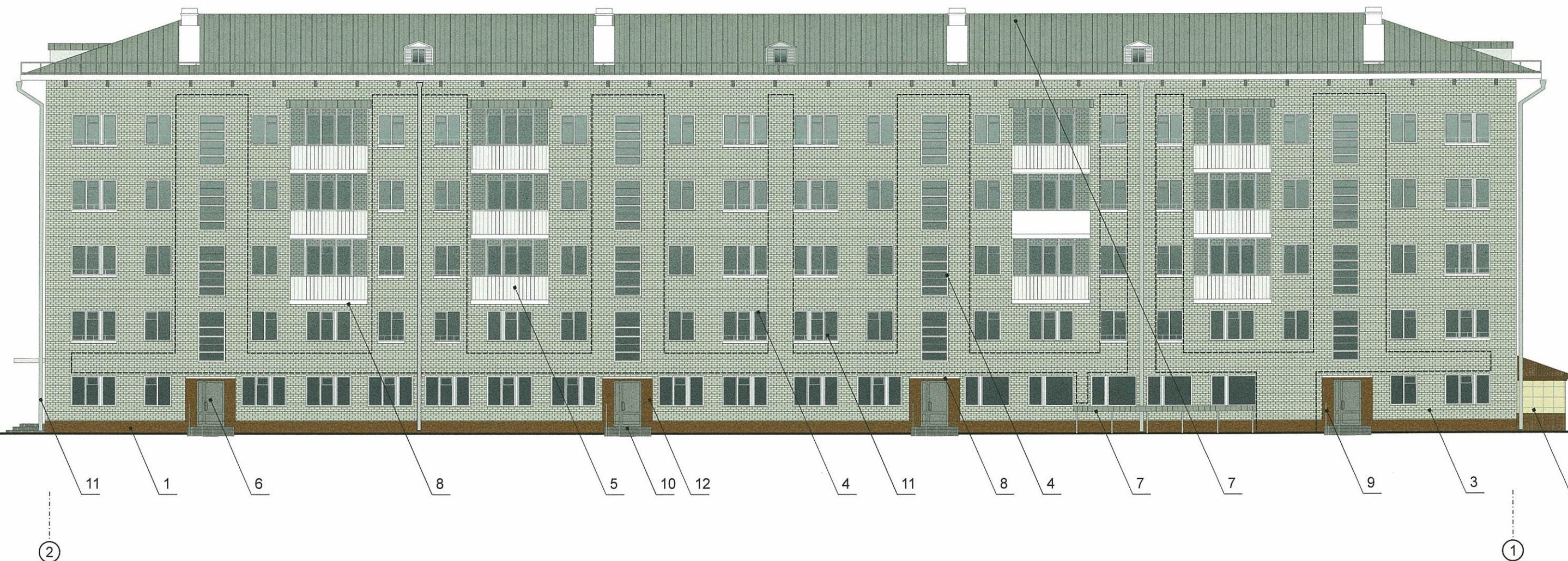
1. В случае, если наружные лестницы при дополнительно устроенных входах в общественные помещения здания выходят за границы предоставленного земельного участка и красные линии квартала, то устройство дополнительных или переустройство существующих входных групп требует получения разрешения в установленном порядке;

2. В случае устройства или переустройства (перепланировки, ремонта, реконструкции) помещений общественного назначения, их входных групп в обязательном порядке должны быть предусмотрены мероприятия по обеспечению доступности данных помещений для маломобильных групп населения, включая инвалидов, использующих кресла-коляски и собак-проводников (далее-МГН) в соответствии с требованиями СП 59.13330.2016 Свод правил. Доступность зданий и сооружений для маломобильных групп населения. Данный свод правил касается функционально-планировочных элементов зданий и сооружений, их участков или отдельных помещений, доступных для МГН (входные узлы, коммуникации, пути эвакуации, помещения и зоны обслуживания, а также их информационное и инженерное обустройство). В частности, лестницы при входах в общественные помещения должны дублироваться пандусами с уклоном не более 1:20 (5%) или иными средствами подъема (подъемные платформы, лифты и т.д.). Согласно вышеуказанному Своду правил наружные лестницы и пандусы должны иметь поручни с учетом технических требований к опорным стационарным устройствам по ГОСТ Р 51261; размеры входной площадки при открывании дверей наружу должны быть не менее 1,4 x 2,0 или 1,5 x 1,85; размеры входной площадки с пандусом не менее 2,2 x 2,2 м.


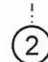
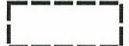
СОГЛАСОВАНО
1й заместитель начальника ДГА
г. Пермь - главный архитектор
Д.С. Лапшин

| | | | | | | | | | |
|---------|--------|----------|-------|-----------------|-------|--|--------|---|--------|
| | | | | | | 043-2018-ОФ | | | |
| | | | | | | Колерный паспорт здания по бульвару Гагарина, 60 в Мотовилихинском районе г.Перми | | | |
| Изм. | Кол.уч | Лист | №док. | Подпись | Дата | Многоквартирный жилой дом со встроенными помещениями общественного назначения | Стадия | Лист | Листов |
| Разраб. | | Анашкина | | <i>Анашкина</i> | 08.18 | | П | 4 | 9 |
| | | | | | | Главный фасад по бульвару Гагарина в осях 1-2 | | ООО «Архитектурная мастерская «ГОРОД», г.Пермь | |

Дворовой фасад в осях 2-1



Условные обозначения

-  - выноска и номер позиции согласно Ведомости отделки фасадов на листе 1
-  - условная координационная ось
-  - место допустимого размещения дополнительного оборудования

ПРИМЕЧАНИЕ:

1. К дополнительному оборудованию относятся: наружные блоки систем вентиляции и кондиционирования, вентиляционные и водосточные трубы; антенны; видеокамеры наружного наблюдения; почтовые ящики; кабельные линии, пристенные электрощиты; флажтоки и так далее;

2. Размещение дополнительного оборудования, дополнительных элементов и устройств на фасадах объектов капитального строительства допускается при соблюдении следующих условий:

-соответствие размещения дополнительного оборудования архитектурному решению фасадов, предусмотренному проектной документацией, в соответствии с которой осуществлено строительство (реконструкция) Объекта, с привязкой к единой (вертикальной, горизонтальной) системе осей фасадов;

-единая горизонтальная ось - условная прямая линия. Определяется как половина расстояния между верхним и нижним архитектурным элементом (окна, наличники, карниз, фриз и другие), выделяющимся (западающим, выступающим) из плоскости стены;

-единая вертикальная ось - условная прямая линия. Определяется как половина расстояния между границами одного архитектурного элемента (окна, двери, колонны) либо между двумя архитектурными элементами (окна, двери, колонны);

-комплексное решение размещения оборудования - единое архитектурное и цветовое решение (в том числе размер, форма, материал);

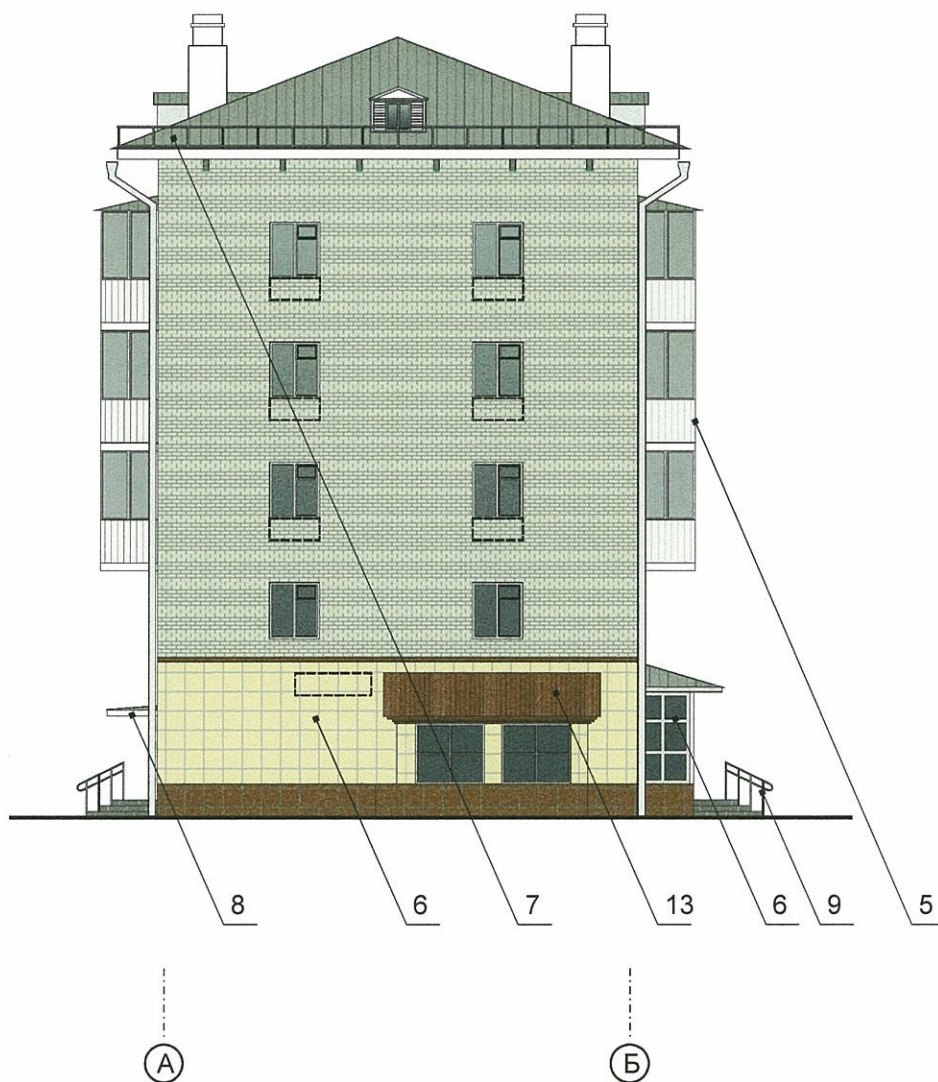
-размещение дополнительного оборудования на архитектурных деталях, элементах декора, поверхностях с ценной архитектурной отделкой, а также крепление, ведущее к повреждению архитектурных поверхностей, не допускаются;

3. Размещение флагодержателей на фасадах должно соответствовать требованиям п.1.9.7 Постановления администрации г.Перми от 22.02.2017 № 130;

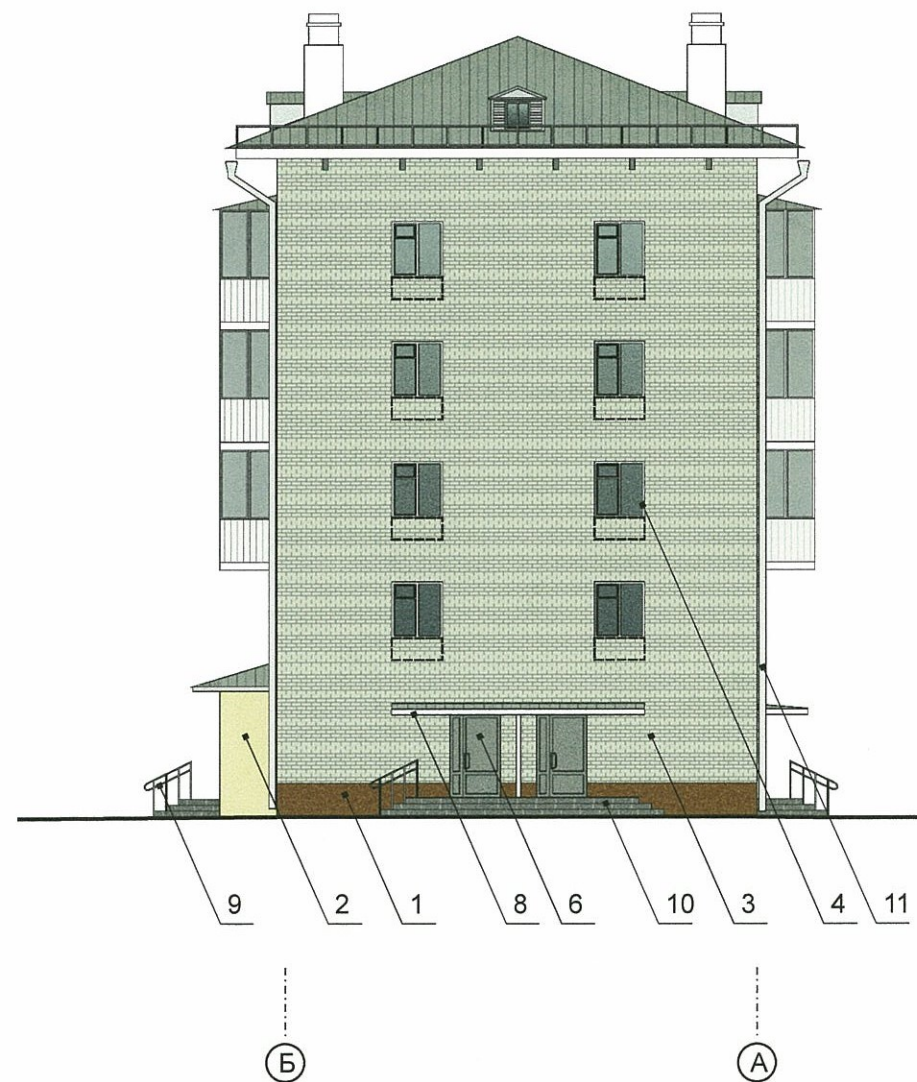


| | | | | | | | | | |
|---------|--------|------|----------|-----------------|-------|--|--|------|--------|
| | | | | | | 043-2018-ОФ | | | |
| | | | | | | Колерный паспорт здания по бульвару Гагарина, 60 в Мотовилихинском районе г.Перми | | | |
| Изм. | Кол.уч | Лист | №док. | Подпись | Дата | Многоквартирный жилой дом со встроенными помещениями общественного назначения | Стадия | Лист | Листов |
| Разраб. | | | Анашкина | <i>Анашкина</i> | 08.18 | | П | 5 | 9 |
| | | | | | | Дворовой фасад в осях 2-1 | ООО «Архитектурная мастерская «ГОРОД», г.Пермь | | |




Торцевой фасад в осях А-Б



Торцевой фасад в осях Б-А



Условные обозначения

-  - выноска и номер позиции согласно Ведомости отделки фасадов на листе 1
-  - условная координационная ось
-  - место допустимого размещения дополнительного оборудования

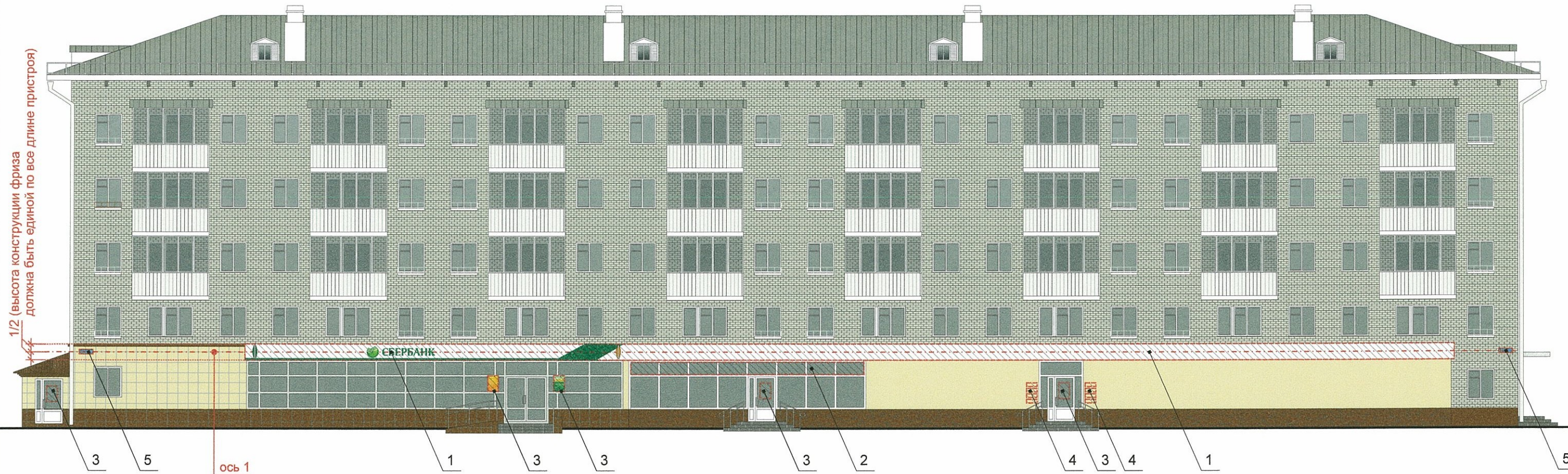
ПРИМЕЧАНИЕ:

1. Условия устройства дополнительных входных групп см. лист 4;
2. Условия размещения дополнительного оборудования на фасадах см. лист 5



| | | | | | | | | | |
|---------|--------|----------|--------|-----------------|-------|--|---|------|--------|
| | | | | | | 043-2018-ОФ | | | |
| | | | | | | Колерный паспорт здания по бульвару Гагарина, 60 в Мотовилихинском районе г.Перми | | | |
| Изм. | Кол.уч | Лист | Недок. | Подпись | Дата | Многоквартирный жилой дом со встроенными помещениями общественного назначения | Стадия | Лист | Листов |
| Разраб. | | Анашкина | | <i>Анашкина</i> | 08.18 | | П | 6 | 9 |
| | | | | | | Торцевые фасады в осях А-Б и Б-А | ООО «Архитектурная мастерская «ГОРОД», г.Пермь | | |

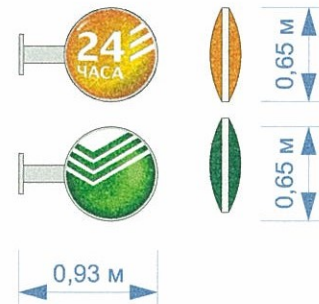
Главный фасад по бульвару Гагарина в осях 1-2



Таблички-режимники ПАО Сбербанк
Общий вид



Панель-кронштейны ПАО Сбербанк
Общий вид



Вывеска ПАО Сбербанк



Ведомость размещения объектов городской информации

| Поз. | Название, тип рекламы | Эталон цвета | Наличие, тип подсветки |
|------|---|---|------------------------------------|
| 1 | Объемные буквы и/или логотипы, панель-кронштейны размещенные на фризе белого цвета. Металл, пластик, пленки (см. примечание 8 на листе 8) | фон - белый, информация (не более 50 % от фона) - фирменные цвета | Внутренняя или контурная подсветка |
| 2 | Пленочная аппликация на стекле или панно, размещенное в оконном проеме за стеклом (площадь выклейки или панно - не более 50% от площади остекления). Металл, пластик или самоклеющиеся пленки | Фирменные цвета | |
| 3 | Табличка-режимник одиночная (см. примечание 7 на листе 8). Металл, пластик, пленки | Фирменные цвета | |
| 4 | Табличка-режимник модульная (см. пример на листе 8). Металл, пластик, пленки | фон - белый, информация (не более 50 % от фона) - фирменные цвета | |
| 5 | Знак адресации. Металл, пластик, пленки | Стандартный: синий, белый | |
| 6 | Объемные буквы и/или логотипы размещенные на козырьке на направляющих, выкрашенных в цвет фасада. Металл, пластик, пленки | Фирменные цвета | Внутренняя или контурная подсветка |

Условные обозначения

- выравнивание объектов относительно элементов фасада
- единая горизонтальная ось размещения объектов
- место допустимого размещения объектов
- выноска и номер позиции согласно Ведомости размещения объектов городской информации

Управление архитектуры и городского дизайна
ДГА администрации г.Перми
СООТВЕТСТВУЕТ АРХИТЕКТУРНОМУ
ЗАДАНИЮ ГОРОДА ПЕРМИ
«28.08.2018»
Подпись: *Карасел С.А.*

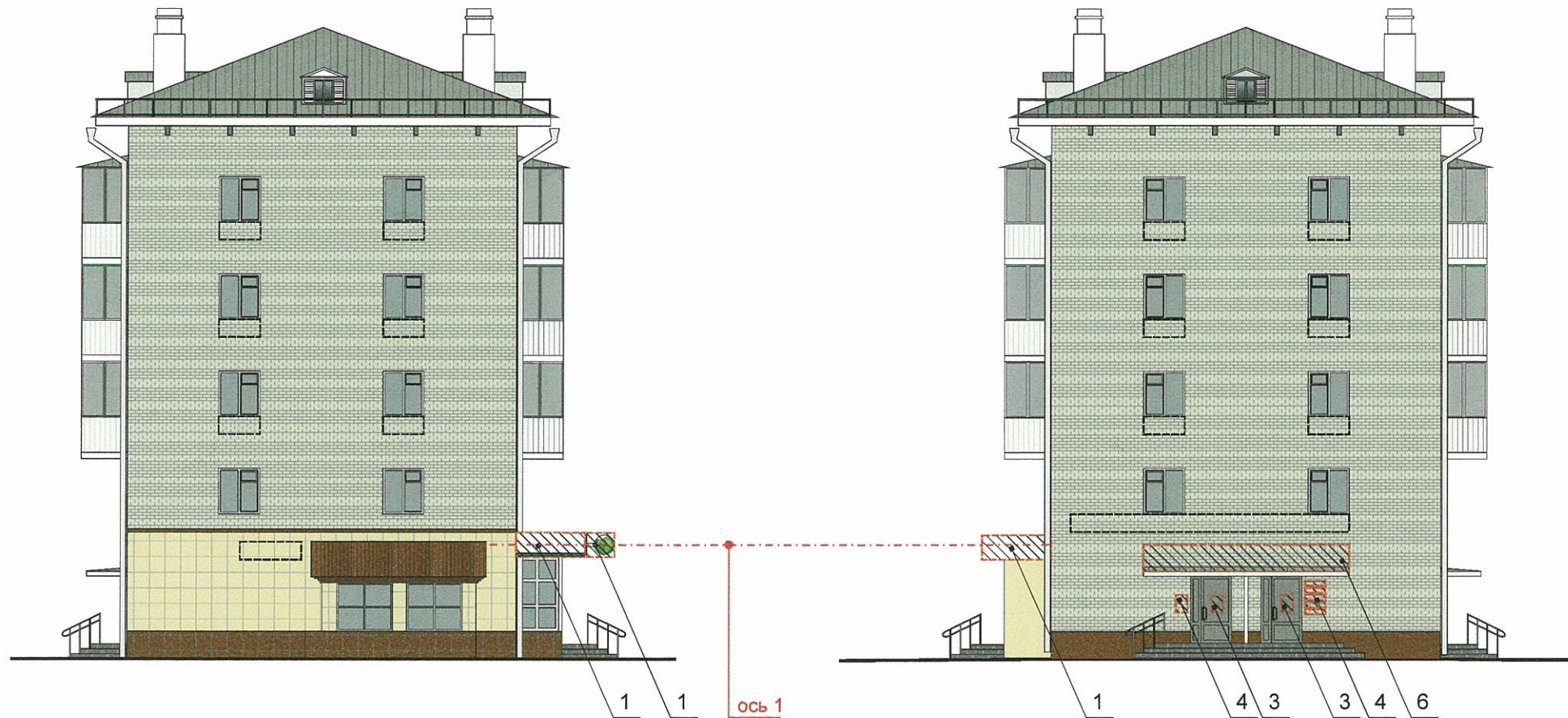
| | | | | | | | | | |
|---------|--------|----------|--------|---------------------|-------|--|---|------|--------|
| | | | | | | 043-2018-ОФ | | | |
| | | | | | | Колерный паспорт здания по бульвару Гагарина, 60 в Мотовилихинском районе г.Перми | | | |
| Изм. | Кол.уч | Лист | Недок. | Подпись | Дата | Многоквартирный жилой дом со встроенными помещениями общественного назначения | Стадия | Лист | Листов |
| Разраб. | | Анашкина | | <i>С.А. Карасел</i> | 08.18 | | П | 7 | 9 |
| | | | | | | Размещение объектов городской информации (фасад по бульвару Гагарина) | ООО «Архитектурная мастерская «ГОРОД», г.Пермь | | |

ПРИМЕЧАНИЕ:

1. Указание к изображению (примечание) см. лист 8

Торцевой фасад в осях А-Б

Торцевой фасад в осях Б-А



Условные обозначения

- выравнивание объектов относительно элементов фасада
- единая горизонтальная ось размещения объектов
- место допустимого размещения объектов
- выноска и номер позиции согласно Ведомости размещения объектов городской информации

ПРИМЕЧАНИЕ:

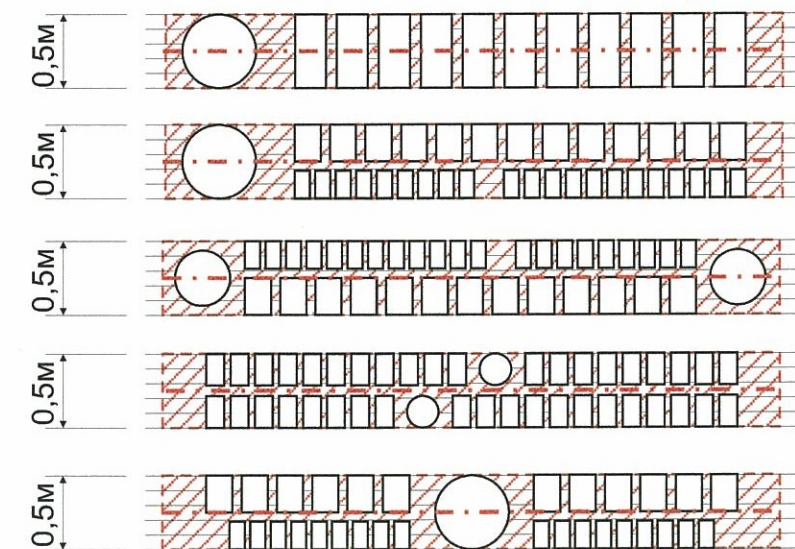
1. Ведомость размещения объектов городской информации см. лист 7;
2. Единая горизонтальная ось - это условная прямая линия, относительно которой располагаются информационные конструкции. Месторасположение оси на фасаде определяется как половина расстояния между верхним и нижним архитектурным элементом (окна, наличники, карниз, фриз и др.), выделяющимся (западающим, выступающим) из плоскости стены;
3. Размещение вывесок и рекламных конструкций должно осуществляться в границах места допустимого размещения объектов, установленных данным колерным паспортом;
4. Размещение вывесок по отношению к друг к другу, их конфигурация и наполненность информацией должны соответствовать Стандартным требованиям к вывескам, их размещению и эксплуатации, установленным и утвержденным Постановлением администрации города Перми от 25.10.2016 № 958;
5. В случае, если планируемые к размещению вывески не соответствуют стандартам, установленным Постановлением администрации города Перми от 25.10.2016 № 958, потребуется внесение изменений в настоящий колерный паспорт;
6. Размещение рекламных конструкций производится на основании отдельного разрешения в соответствии с требованиями Решения Пермской городской Думы от 27.01.2009 № 11 «Об утверждении Положения о порядке установки и эксплуатации рекламных конструкций на территории города Перми»;
7. Габариты одиночных табличек (400x600 или 500x700мм), их уровень установки должен быть одинаковым для каждой входной группы;
8. Высота и цвет конструкции фриза должны быть едиными по все длине пристроя, витрины, выступающего элемента. В цветовом решении фриза допускается использовать фирменные цвета не более 10% от площади всего фона;
9. Вид вывесок в ночное время (проект подсветки) разрабатывается отдельно;
10. Узлы крепления конструкций к фасаду разрабатываются отдельным рабочим проектом;
11. Размещение вывесок, перекрывающих оконные проемы, а также вывесок, расположенных на балконах зданий и сооружений, должно быть согласовано с собственниками помещений, к которым относится балкон и/или оконный проем.

Пример группировки модульных табличек-режимников поз.4

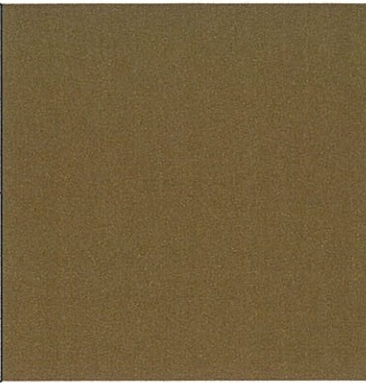



Управление архитектуры и городского дизайна
ДГА администрации г.Перми
СООТВЕТСТВУЕТ АРХИТЕКТУРНОМУ
ОБЛИКУ ГОРОДА ПЕРМИ
«24» 08/2018
Карасев С.А. Подпись

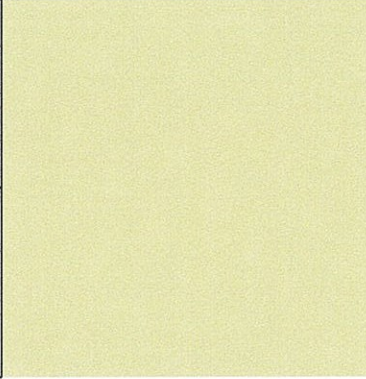
Схемы компоновки объемных букв и/или логотипов, знаков относительно оси размещения объектов городской информации (поз.1 и поз.6)



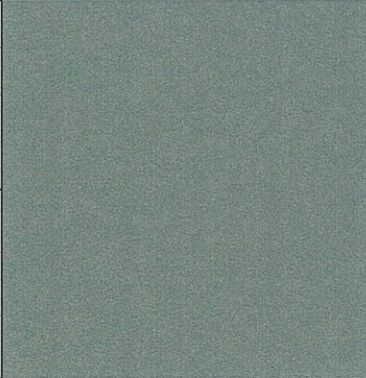
| | | | | | | | | | |
|---------|--------|----------|--------|----------------|-------|--|---|------|--------|
| | | | | | | 043-2018-ОФ | | | |
| | | | | | | Колерный паспорт здания по бульвару Гагарина, 60 в Мотовилихинском районе г.Перми | | | |
| Изм. | Кол.уч | Лист | Недок. | Подпись | Дата | Многоквартирный жилой дом со встроенными помещениями общественного назначения | Стадия | Лист | Листов |
| Разраб. | | Анашкина | | <i>Евгений</i> | 08.18 | | П | 8 | 9 |
| | | | | | | Размещение объектов городской информации (торцевые фасады) | ООО «Архитектурная мастерская «ГОРОД», г.Пермь | | |

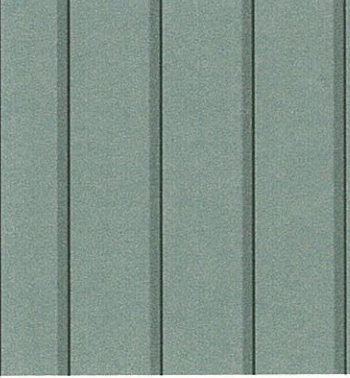
| | | | | |
|--|------------------------|----|-----|--|
| Позиция согласно ведомости отделки фасадов | Координаты цвета в RAL | C: | 32 |  |
| | | M: | 68 | |
| | | Y: | 89 | |
| | | K: | 61 | |
| | | R: | 100 | |
| | | G: | 62 | |
| 1,12 | | B: | 38 | |


| | | |
|--|----------------------|--|
| Позиция согласно ведомости отделки фасадов | Композитный материал |  |
| 5 | | |


| | | | | |
|--|------------------------|----|-----|---|
| Позиция согласно ведомости отделки фасадов | Координаты цвета в RAL | C: | 9 |  |
| | | M: | 12 | |
| | | Y: | 37 | |
| | | K: | 1 | |
| | | R: | 234 | |
| | | G: | 219 | |
| 2 | | B: | 176 | |

| | | |
|--|--------------|---|
| Позиция согласно ведомости отделки фасадов | Керамогранит |  |
| 10 | | |

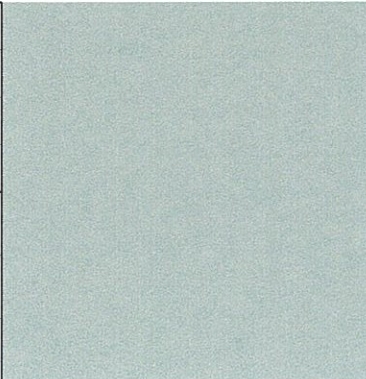
| | | | | |
|--|------------------------|----|-----|--|
| Позиция согласно ведомости отделки фасадов | Координаты цвета в RAL | C: | 0 |  |
| | | M: | 0 | |
| | | Y: | 0 | |
| | | K: | 70 | |
| | | R: | 114 | |
| | | G: | 114 | |
| 6 | | B: | 113 | |

| | | |
|--|---|--|
| Позиция согласно ведомости отделки фасадов | Металл с покраской атмосферостойкой краской |  |
| 7 | | |

| | | |
|--|---|---|
| Позиция согласно ведомости отделки фасадов | Металл с покраской атмосферостойкой краской |  |
| 13 | | |

| | | |
|--|------------------|---|
| Позиция согласно ведомости отделки фасадов | Кирпичная кладка |  |
| 3 | | |

СОГЛАСОВАНО
 заместителя начальника ДГА
 г. Пермь - главный архитектор
 И.Ю. Валуйкин
 29.08.18

| | | | | |
|--|------------------------|----|-----|---|
| Позиция согласно ведомости отделки фасадов | Координаты цвета в RAL | C: | 0 |  |
| | | M: | 0 | |
| | | Y: | 0 | |
| | | K: | 40 | |
| | | R: | 178 | |
| | | G: | 179 | |
| 6,11 | | B: | 179 | |

| | | | | | | | | | |
|---------|--------|----------|--------|-----------------|-------|--|--|------|--------|
| | | | | | | 043-2018-ОФ | | | |
| | | | | | | Колерный паспорт здания по бульвару Гагарина, 60 в Мотовилихинском районе г.Перми | | | |
| Изм. | Кол.уч | Лист | № док. | Подпись | Дата | Многоквартирный жилой дом со встроенными помещениями общественного назначения | Стадия | Лист | Листов |
| Разраб. | | Анашкина | | <i>Анашкина</i> | 08.18 | | П | 9 | 9 |
| | | | | | | Эталоны колеров | ООО «Архитектурная мастерская «ГОРОД», г.Пермь | | |