



ДЕПАРТАМЕНТ ГРАДОСТРОИТЕЛЬСТВА И АРХИТЕКТУРЫ  
АДМИНИСТРАЦИИ ГОРОДА ПЕРМИ

ООО «ИЗДАТЕЛЬСКИЙ ДОМ «ИНОМАРКА»

Заказчик: АО «Тандер»

*САД - 059-22-01-40-3103 от 03.10.2018*

## КОЛЕРНЫЙ ПАСПОРТ

**АДРЕС ОБЪЕКТА:** г. Пермь, административный район Индустриальный,  
ул Чердынская, здание № 28

№ 4366 - 09 - 2018 - РА

г. Пермь 2018 г.

**Ведомость чертежей комплекта марки АР**

Лист	НАИМЕНОВАНИЕ	ПРИМЕЧАНИЕ
1	Общие данные, ведомость отделки фасадов	
2	Ситуационный план, пояснительная записка	
3	Существующие фото фасадов	
4	Главный фасад (существующее положение)	
5	Дворовой фасад (существующее положение)	
6	Боковой фасад (существующее положение)	
7	Размещение объектов городской информации на главном фасаде	
8	Размещение объектов городской информации на боковом фасаде	
9	Эталоны колеров	

**Ведомость отделки фасадов**

ПОЗ.	ЭЛЕМЕНТ ФАСАДА	ЭТАЛОН ЦВЕТА Lab, NCS,RAL	ОБОЗНАЧ.	ВИД ОТДЕЛКИ	ПРИМ.
1	Основное поле стены (главный фасад)			Ж/Б плиты, штукатурка, окрашенная атмосферной краской, профлисты, фасадная панель	
2	Основное поле стены (боковые, дворовой фасады)			Профлист, силикатный кирпич	
3	Цоколь			Штукатурка, окрашенная атмосферной краской, фасадная плитка, кирпич	
4	Вентиляционные трубы			Нержавеющая сталь	
5	Дверные полотна			Металлопластик, профлист, металл с покраской атмосферной краской	
6	Ограждения, металлические элементы,			Металл с покраской атмосферной краской	
7	Кровля здания			Рулонное битумно-полимерное покрытие, профнастил	
8	Оконные переплеты			Металлопластик (стеклопакет)	
9	Водостоки			Оцинкованная сталь, металл с покраской атмосферной краской	
10	Лестницы			Металл с покраской атмосферной краской, бетон	
11	Дополнительная отделка фасада			Профлист, композитная панель, гнутая оцинковка с полноцветной печатью	

**ИНСТРУКЦИЯ**

**о порядке производства работ, связанных с окраской фасадов и всех наружных частей зданий, сооружений, строений, расположенных на территории города Перми**

1. Окраска фасадов и всех наружных частей зданий, сооружений, строений, ограждений, заборов, павильонов, киосков, ларьков и прочих объектов, расположенных на территории города Перми, может производиться лишь на основании колерного паспорта фасадов на ремонт и окраску, выдаваемых Департаментом градостроительства и архитектуры Администрации города Перми.

2. До начала процесса окраски здания или какого-либо сооружения должны быть произведены работы по капитальному ремонту всех без исключения наружных частей его, подлежащих окраске.

3. До начала ремонта зданий, имеющих газосветовую рекламу, сообщить рекламораспространителю о предстоящих работах на фасаде здания с целью сохранения вывесок либо их демонтажу.

4. Полуразрушенные и разрушенные архитектурные художественно-скульптурные детали здания, карниза, колонны, пилястры, капители, фризы, тяги, лепные украшения, барельефы, мозаика, художественная роспись подлежат обязательному восстановлению в своем первоначальном виде.

**Категорически запрещается производить окраску зданий без предварительного восстановления указанных деталей.**

5. Металлические поверхности отдельных частей здания, чугунные решетки, перила балконов и лестниц, кронштейны, дверные и оконные приборы, архитектурно-художественные детали перед окраской очищают от грязи, ржавчины, старой краски и по покрываются вновь лишь масляной краской.

6. В соответствии с выданными образцами цвета колерами) на окраску здания организация, производит ремонт здания, составляет пробные образцы цвета, которые наносятся на видное место стены.

**Проверку и согласование пробного образца цвета (колера), а также готовности поверхности стены и отдельных наружных частей здания к окраске производит уполномоченный представитель Департамента градостроительства и архитектуры Администрации города Перми. Без указанной проверки и согласования производить окраску фасада категорически воспрещается.**

7. Домоуправления, организации и учреждения, производящие окраску и связанный с нею ремонт здания, несут полную ответственность за точное выполнение настоящей инструкции и привлекаются к ответственности за нарушение ее.

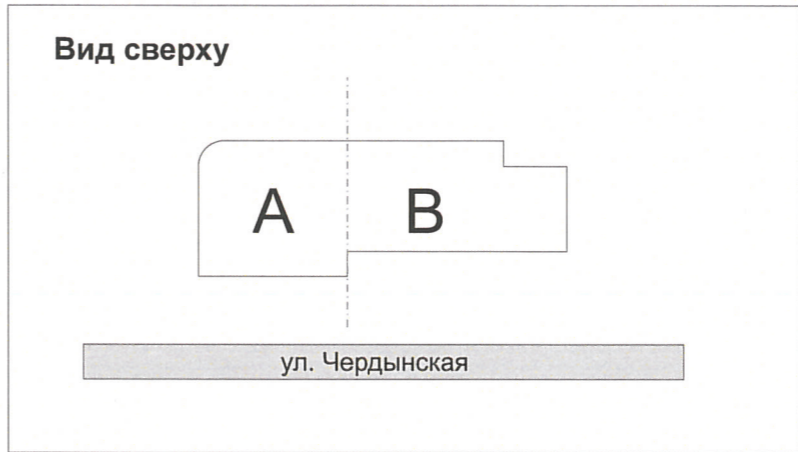
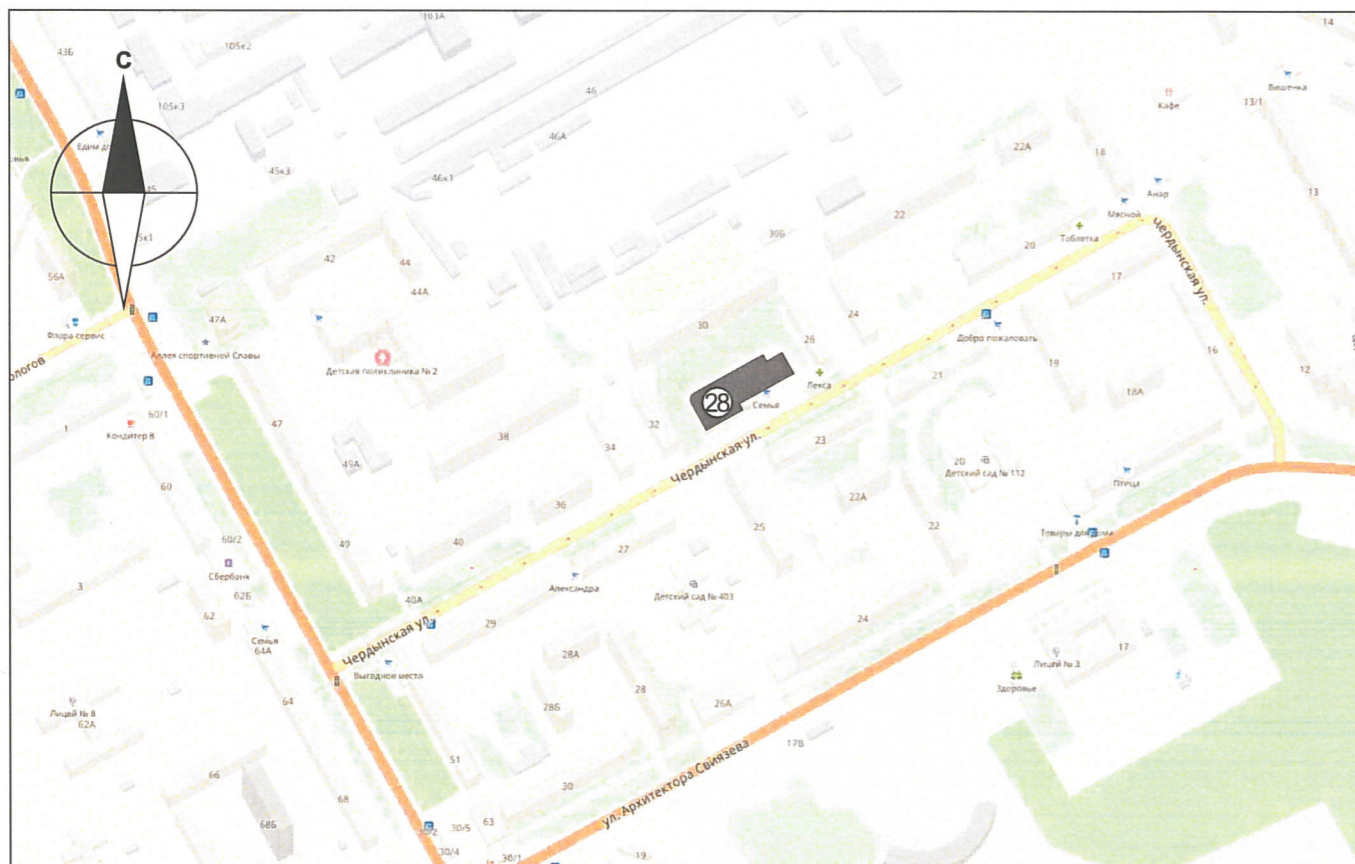
8. Цветовая гамма рекламодателя должна гармонировать с основным колористическим решением фасадов здания.

**9. По всем вопросам, связанным с производством работ по окраске зданий, необходимо обращаться в Департамент градостроительства и архитектуры Администрации г. Перми (ул. Сибирская. 15, к. 314)**

СОГЛАСОВАНО  
1<sup>й</sup> заместитель начальника ДГА  
г. Перми - главный архитектор  
Д.Ю. Палишин  
08 10 2018

№ 4366 - 08 - 2018 - РА							
Колерный паспорт объекта капитального строительства по ул. Чердынская, 28, Индустриального района г. Перми.							
зм.	Кол.уч	Лист	Недок.	Подпись	Дата		
азраб.		Ложкин В.В.			10.18		
Здание - торгового назначения					Стадия	Лист	Лист
					п	1	9
Общие данные					ООО «Издательский дом «Иномарка», г.Пермь		
контроль		Ложкин В.В.			10.18		

### Ситуационный план-схема



### Ведомость ссылочных и прилагаемых документов

ОБОЗНАЧЕНИЕ	НАИМЕНОВАНИЕ	ПРИМЕЧАНИЕ
№ 958	Постановление об утверждении Стандартных требований к вывескам, их размещению и эксплуатации	от 25.10.2016
№ 130	Постановление об утверждении формы колерного паспорта, требований к его содержанию, порядка и критериев его согласования	от 22.02.2017

### Пояснительная записка

Цель разработки колерного паспорта здания - приведение цветового решения и оформления здания к единому архитектурному внешнему виду с применением современных конструкций и материалов. Определение возможных мест размещения объектов монументального искусства (мемориальных досок, памятных знаков), других объектов городского дизайна, наружной рекламы и визуальной информации, а также дополнительного оборудования.

Объект - зданийей, назначение: нежилое, расположено по ул. Чердынская, 28, город Пермь. Здание 1-этажное, Г-образное в плане.

Проектом предусмотрено устройство новых вывесок компаний, упорядочивание размеров и места размещения рекламных конструкций.

Технология работ - выполнить работы по ремонту всех его элементов, подлежащих окраске; все металлические элементы должны быть очищены от грязи, ржавчины и старой краски. Антикоррозийные работы следует выполнить в соответствии с требованиями СП 71.13330.2016 «Защита строительных конструкций и сооружений от коррозии». Работы по отделке фасада необходимо выполнить в соответствии с требованиями СП 71.13330.2017 «Изоляционные и отделочные покрытия», ТР 79-98 «Технические рекомендации по подготовке поверхности наружных ограждающих конструкций жилых и общественных зданий под отделку при их реконструкции и ремонте», ТР 85-89 «Технические рекомендации по входному контролю качества материалов, применяемых для отделки фасадов». Используемые при отделочных работах материалы должны иметь сертификаты соответствия.

В соответствии с Градостроительным кодексом Российской Федерации и Постановлением администрации города Перми от 22.02.2017 № 130 «Об утверждении Порядка и критериев согласования колерного паспорта, требований к содержанию колерного паспорта, формы колерного паспорта» согласованные департаментом градостроительства и архитектуры администрации города Перми проекты колерных паспортов либо проекты изменений в колерные паспорта не являются разрешительной документацией на строительство, реконструкцию объекта капитального строительства; не являются правовым основанием на устройство пристроек, навесов, козырьков.

						№ 4366 - 08 - 2018 - РА			
						Колерный паспорт объекта капитального строительства по ул. Чердынская, 28, Индустриального района г. Перми.			
зм.	Кол.уч	Лист	Недок.	Подпись	Дата	Здание - торгового назначения	Стадия	Лист	Лист
азраб.		Ложкин В.В.			10.18		П	2	9
						Ситуационный план	ООО «Издательский дом «Иномарка», г.Пермь		
контроль		Ложкин В.В.			10.18				

Существующие фото фасадов

Главный фасад



Боковой фасад левый



Дворовой фасад



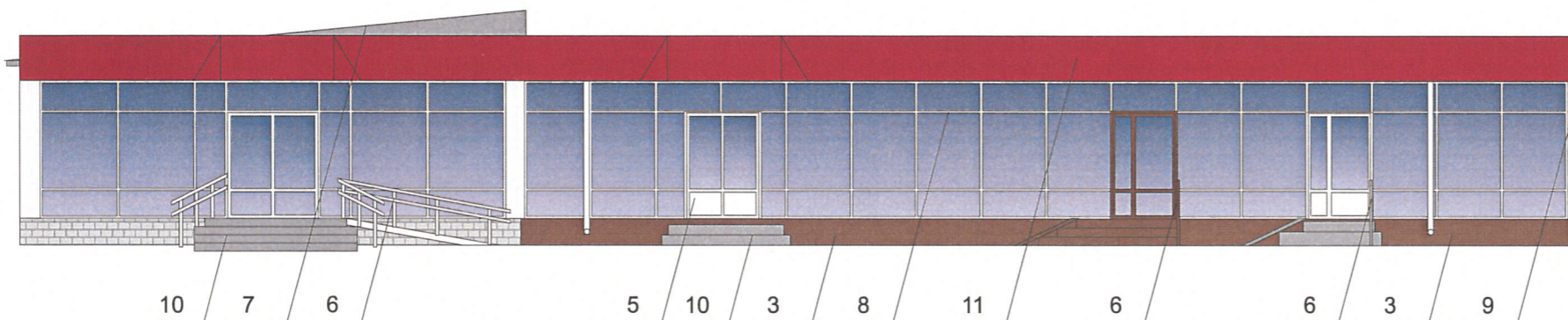
Боковой фасад правый



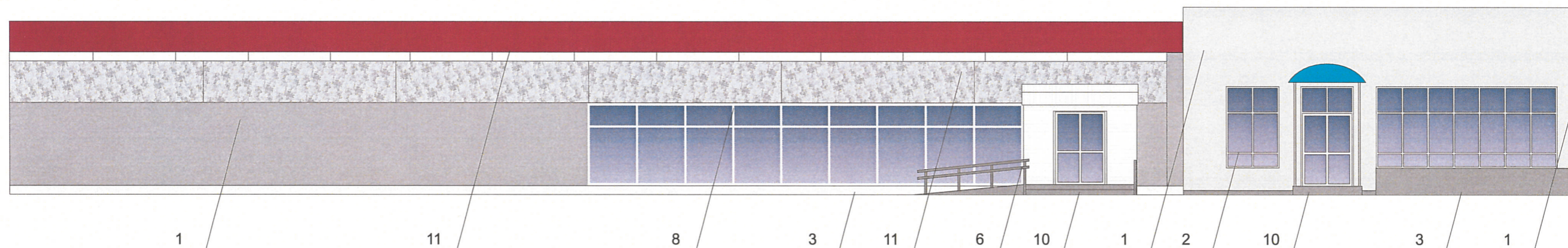
						№ 4366 - 08 - 2018 - РА			
						Колерный паспорт объекта капитального строительства по ул. Чердынская, 28, Индустриального района г. Перми.			
зм.	Кол.уч	Лист	Недок.	Подпись	Дата	Здание - торгового назначения	Стадия	Лист	Лист
азраб.				Ложкин В.В.	10.18			п	3
контроль				Ложкин В.В.	10.18	Существующие фото фасадов		ООО «Издательский дом «Иномарка», г.Пермь	

Главный фасад (существующее положение)  
по ул. Чердынская

A



B



СОГЛАСОВАНО  
1<sup>й</sup> заместитель начальника ДГА  
г. Перми - главный архитектор  
Д.Ю. Папшин  
2018

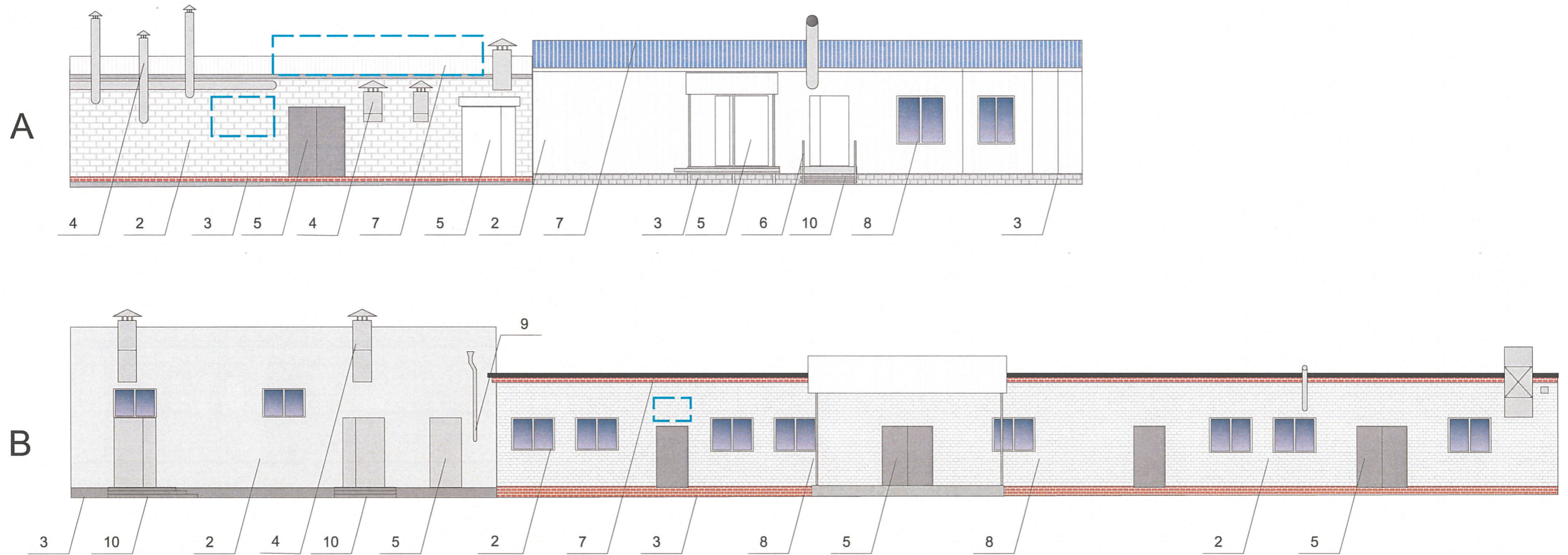
ПРИМЕЧАНИЕ:

1. В случае, если наружные лестницы при дополнительно устроенных входах в общественные помещения здания выходят за границы предоставленного земельного участка и красные линии квартала, то устройство дополнительных или переустройство существующих входных групп требует получения разрешения в установленном порядке;
2. В случае устройства или переустройства (перепланировки, ремонта, реконструкции) помещений общественного назначения, их входных групп в обязательном порядке должны быть предусмотрены мероприятия по обеспечению доступности данных помещений для маломобильных групп населения, включая инвалидов, использующих кресла-коляски и собак-проводников (далее-МГН) в соответствии с требованиями СП 59.13330.2016 Свод правил. Доступность зданий и сооружений для маломобильных групп населения. Данный свод правил касается функционально-планировочных элементов зданий и сооружений, их участков или отдельных помещений, доступных для МГН (входные узлы, коммуникации, пути эвакуации, помещения и зоны обслуживания, а также их информационное и инженерное обустройство). В частности, лестницы при входах в общественные помещения должны дублироваться пандусами с уклоном не более 1:20 (5%) или иными средствами подъема (подъемные платформы, лифты и т.д.). Согласно вышеуказанному Своду правил наружные лестницы и пандусы должны иметь поручни с учетом технических требований к опорным стационарным устройствам по ГОСТ Р 51261; размеры входной площадки при открывании дверей наружу должны быть не менее 1,4 x 2,0 или 1,5 x 1,85; размеры входной площадки с пандусом не менее 2,2 x 2,2 м.

В соответствии с Градостроительным кодексом Российской Федерации и Постановлением администрации города Перми от 22.02.2017 № 130 «Об утверждении Порядка и критериев согласования колерного паспорта, требований к содержанию колерного паспорта, формы колерного паспорта» согласованные департаментом градостроительства и архитектуры администрации города Перми проекты колерных паспортов либо проекты изменений в колерные паспорта не являются разрешительной документацией на строительство, реконструкцию объекта капитального строительства; не являются правовым основанием на устройство пристроек, навесов, козырьков.

						№ 4366 - 08 - 2018 - РА			
						Колерный паспорт объекта капитального строительства по ул. Чердынская, 28, Индустриального района г. Перми.			
зм.	Кол.уч	Лист	Недок.	Подпись	Дата	Здание - торгового назначения	Стадия	Лист	Лист
азраб.		Ложкин В.В.			10.18		П	4	9
						Главный фасад со стороны ул. Чердынская	ООО «Издательский дом «Иномарка», г.Пермь		
контроль		Ложкин В.В.			10.18				

Дворовой фасад



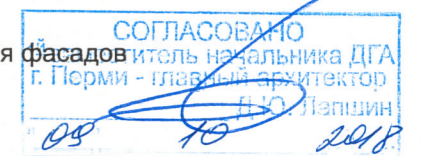
ПРИМЕЧАНИЕ:

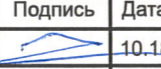

В случае устройства или переустройства (перепланировки, ремонта, реконструкции) помещений общественного назначения, их входных групп в обязательном порядке предусмотреть мероприятия по обеспечению доступности данных помещений для маломобильных групп населения, включая инвалидов, использующих кресла-коляски и собак-проводников (далее-МГН) в соответствии с требованиями СП 59.13330.2016. Свод правил. Доступность зданий и сооружений для маломобильных групп населения. Актуализированная редакция "СНиП 35-01-2001" (далее -Свод правил).

В соответствии со Сводом правил лестницы должны дублироваться пандусами или подъемными устройствами. Длина непрерывного марша пандуса не должна превышать 9,0 м, а уклон - не круче 1:20 (5%). Параметры пандуса следует принимать в соответствии со Сводом правил. Поручни должны соответствовать техническим требованиям к опорным стационарным устройствам по ГОСТ Р 51261.

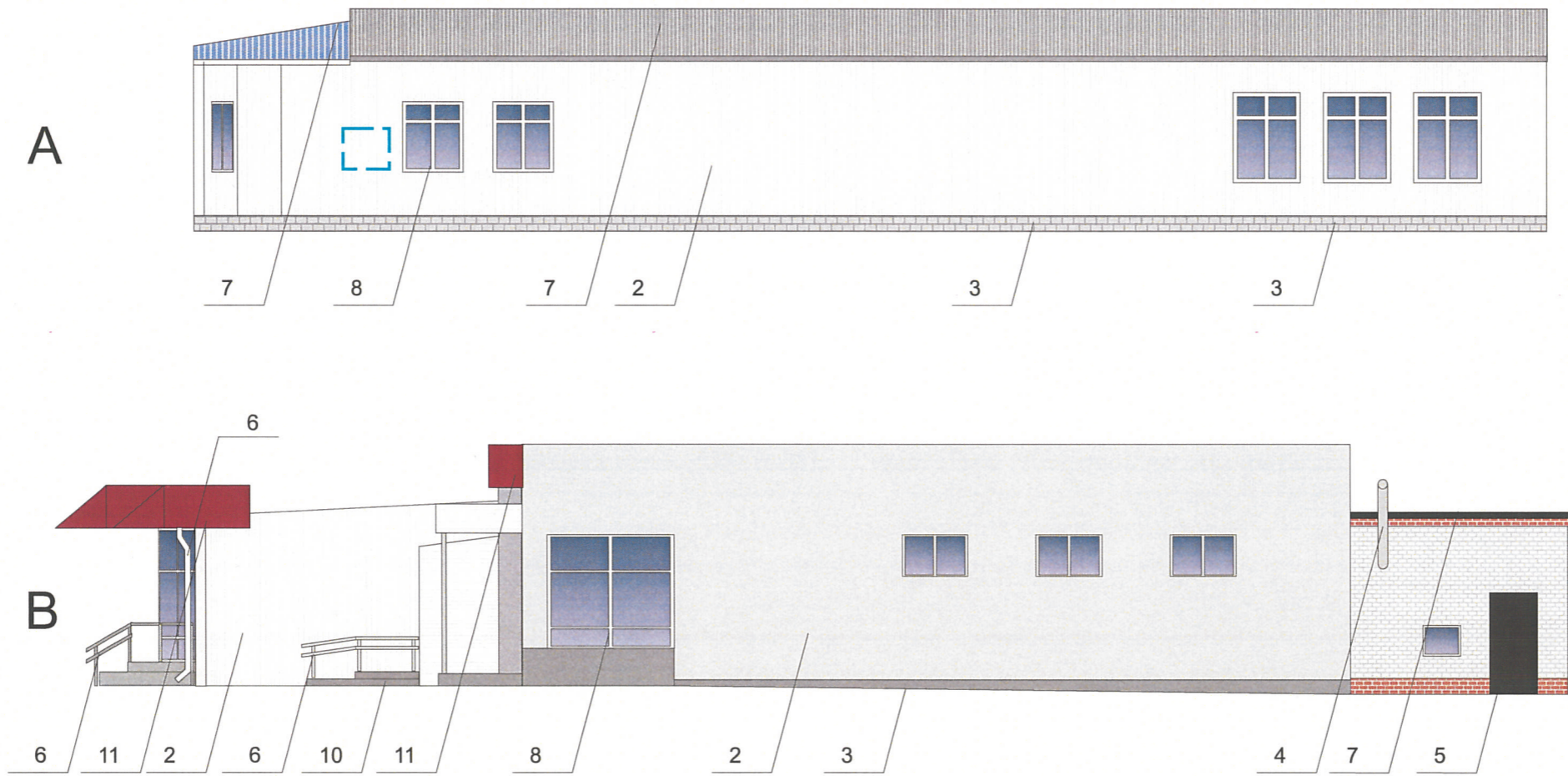
 Места возможного размещения дополнительного оборудования фасадов

ПРИМЕЧАНИЕ 2: Ведомость отделки фасадов см. лист 1



						№ 4366 - 08 - 2018 - РА			
						Колерный паспорт объекта капитального строительства по ул. Чердынская, 28, Индустриального района г. Перми.			
зм.	Кол.уч	Лист	Недок.	Подпись	Дата	Здание - торгового назначения	Стадия	Лист	Лист
азраб.		Ложкин В.В.			10.18		П	5	9
контроль		Ложкин В.В.			10.18	Дворовой фасад	ООО «Издательский дом «Иномарка», г.Пермь		

Боковой фасад со стороны



ПРИМЕЧАНИЕ:

- К дополнительному оборудованию относятся: наружные блоки систем вентиляции и кондиционирования, вентиляционные и водосточные трубы; антенны; видеокамеры наружного наблюдения; почтовые ящики; кабельные линии, пристенные электрощиты; флагштоки и так далее;
- Размещение дополнительного оборудования, дополнительных элементов и устройств на фасадах объектов капитального строительства допускается при соблюдении следующих условий:
  - соответствие размещения дополнительного оборудования архитектурному решению фасадов, предусмотренному проектной документацией, в соответствии с которой осуществлено строительство (реконструкция) Объекта, с привязкой к единой (вертикальной, горизонтальной) системе осей фасадов;
  - единая горизонтальная ось - условная прямая линия. Определяется как половина расстояния между верхним и нижним архитектурным элементом (окна, наличники, карниз, фриз и другие), выделяющимся (западающим, выступающим) из плоскости стены;
  - единая вертикальная ось - условная прямая линия. Определяется как половина расстояния между границами одного архитектурного элемента (окна, двери, колонны) либо между двумя архитектурными элементами (окна, двери, колонны);
  - комплексное решение размещения оборудования - единое архитектурное и цветовое решение (в том числе размер, форма, материал);
  - размещение дополнительного оборудования на архитектурных деталях, элементах декора, поверхностях с ценной архитектурной отделкой, а также крепление, ведущее к повреждению архитектурных поверхностей, не допускаются.



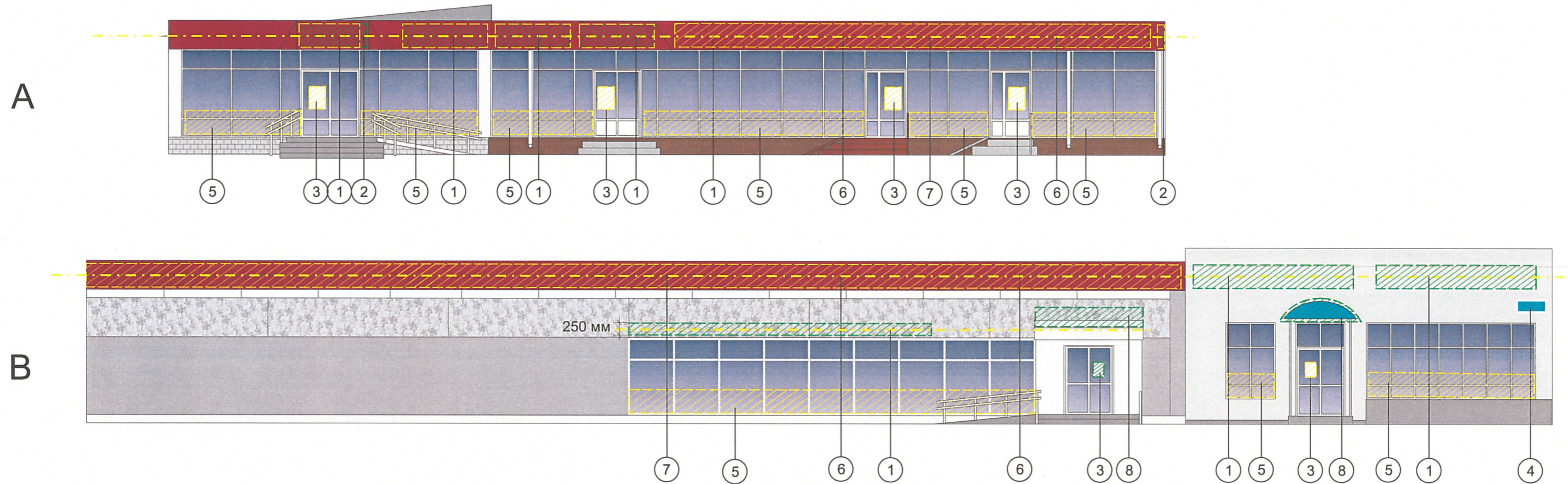
Места возможного размещения дополнительного оборудования фасадов

ПРИМЕЧАНИЕ 2: Ведомость отделки фасадов см. лист 1

СОГЛАСОВАНО  
 Заместитель начальника ДГА  
 г. Пермь - главный архитектор  
 Д.А. Рапшин  
 09 10 2018

						№ 4366 - 08 - 2018 - РА			
						Колерный паспорт объекта капитального строительства по ул. Чердынская, 28, Индустриального района г. Перми.			
зм.	Кол.уч	Лист	Недок.	Подпись	Дата	Здание - торгового назначения	Стадия	Лист	Лист
азраб.				Ложкин В.В.	10.18		П	6	9
						Боковой фасад	ООО «Издательский дом «Иномарка», г.Пермь		
контроль				Ложкин В.В.	10.18				

Размещение объектов городской информации (главный фасад по ул. Чердынская)



Ведомость размещения объектов городской информации

№	НАЗВАНИЕ, ТИП РЕКЛАМЫ	ЦВЕТОВАЯ ГАММА	НАЛИЧИЕ, ТИП ПОДСВЕТКИ
1	Объемные буквы или логотип на металлических направляющих в цвет фасада. Выполнена из оргстекла, пластика, металла, виниловой пленки.	Фирменные цвета	внутренняя подсветка/ контурная подсветка/ без подсветки
2	Панель-кронштейн. Выполнена из оргстекла, пластика, металла, виниловой пленки.	Фирменные цвета	внутренняя подсветка/ контурная подсветка/ без подсветки
3	Режим работы. Выполнен из оргстекла, пластика, металла, виниловой пленки	Фирменные цвета	без подсветки
4	Знак адресации. Выполнен из оргстекла, пластика, металла	синий/белый	без подсветки
5	Выклейка виниловой пленкой до 30% от площади остекления	Фирменные цвета	без подсветки
6	Объемные буквы или логотип на фризе. Выполнена из оргстекла, пластика, металла, виниловой пленки.	Фирменные цвета	внутренняя подсветка/ контурная подсветка/ без подсветки
7	Фриз	бардовый	подсветка/ без подсветки
8	Объемные буквы или логотип на направляющих в цвет козырька. Выполнена из оргстекла, пластика, металла, виниловой пленки.	Фирменные цвета	внутренняя подсветка/ контурная подсветка/ без подсветки

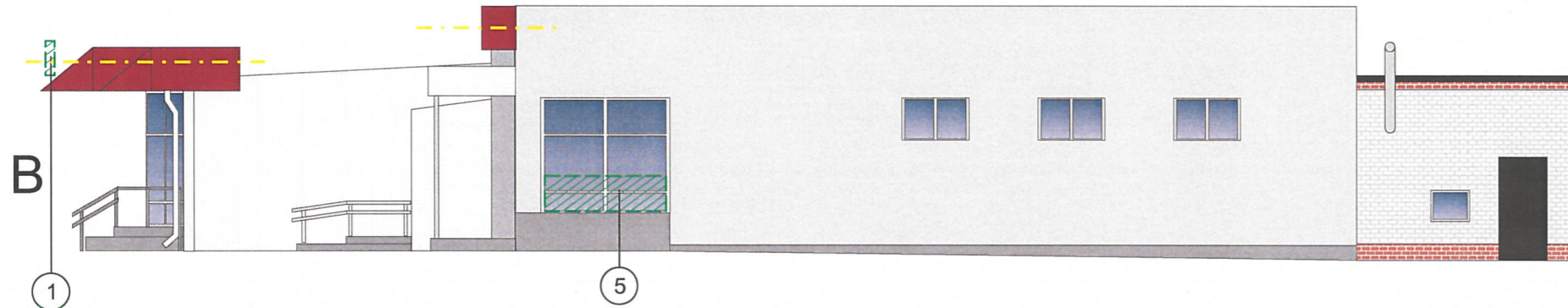
Управление архитектуры и городского дизайна  
ДГА администрации г.Перми  
СООТВЕТСТВУЕТ АРХИТЕКТУРНОМУ  
ОБЛИКУ ГОРОДА ПЕРМИ  
«09» 10 2018  
Бресало С.В. Подпись *Бресало С.В.*

--- Ось размещения объектов городской информации (вывесок, рекламных конструкций)  
 Место допустимого расположения (вывесок, рекламных конструкций)

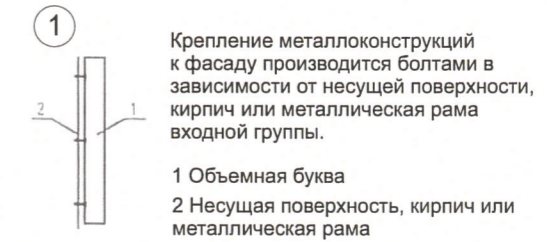
						№ 4366 - 08 - 2018 - РА			
						Колерный паспорт объекта капитального строительства по ул. Чердынская, 28, Индустриального района г. Перми.			
зм.	Кол.уч	Лист	Недок.	Подпись	Дата	Здание - торгового назначения	Стадия	Лист	Лист
азраб.				Ложкин В.В.	10.18		п	7	9
						Размещение объектов городской информации	ООО «Издательский дом «Иномарка», г.Пермь		
контроль				Ложкин В.В.	10.18				



## Размещение объектов городской информации (боковой фасад)

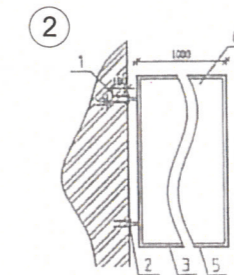


## Узлы крепления объектов городской информации



Крепление металлоконструкций к фасаду производится болтами в зависимости от несущей поверхности, кирпич или металлическая рама входной группы.

- 1 Объемная буква
- 2 Несущая поверхность, кирпич или металлическая рама



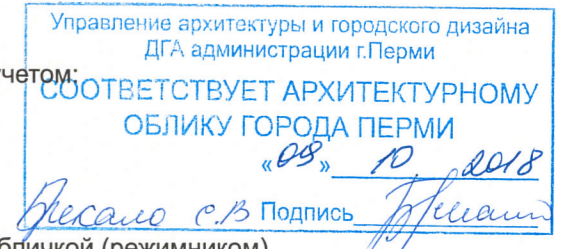
Крепление металлоконструкций к фасаду производится на закладные детали анкерными болтами.

- 1 Анкер
- 2 Металлическая пластина
- 3 Металлоконструкция кронштейн-панели
- 4 Кирпичная стена
- 5 Оцинкованный сайдинг

### ПРИМЕЧАНИЕ:

Допускается размещение вывесок (далее вывески) в границах помещения заинтересованного лица в виде:

- а) отдельно расположенных букв, логотипов (в том числе световых, объемных, пластиковых, металлических) с использованием неона, выполненных по инновационным технологиям (в том числе с использованием краеосвещенных систем, вывесок со светодинамикой) на фризе (подложке);
  - б) то же – на козырьках входных групп, в том числе с использованием «выклейки».
  - в) панель-кронштейн.
2. Вывески должны быть привязаны к композиционным осям фасадов объектов капитального строительства и соответствовать архитектурному решению фасадов.
  3. Размещение вывесок, табличек на фасадах объектов капитального строительства с несколькими входными группами (входами) должно осуществляться упорядочено и комплексно, с учетом:
    - а) сохранения общего архитектурно-художественного, композиционного решения фасадов;
    - б) единой горизонтальной оси размещения на всем протяжении фасадов;
    - в) единой высоты, толщины вывесок, табличек;
    - г) соблюдения требований Федерального закона от 01.06.2005 № 53-ФЗ «О государственном языке Российской Федерации».
  4. На объекте капитального строительства, оборудованном одной входной группой (входом), предназначенной для более чем двух заинтересованных лиц, вывески заменяются общей табличкой (режимником).
  5. Допускается выполнение вывески в виде крышной установки, которая размещается на кровле, расположенной над верхним этажом объекта капитального строительства.
  6. Таблички (режимники) могут быть заменены надписями на стекле витрины, входной двери, выполненными в технике аппликации.
  7. Допускается размещение арт-объектов, выполненных из разных материалов художниками-монументалистами.
  8. Размещение вывесок, перекрывающих оконные проемы, а так же, расположенных на балконах зданий и сооружений, должно быть согласовано с собственниками помещений, к которым относятся балкон и данный оконный проем.



### ПРИМЕЧАНИЕ 2:

1. Размещение вывесок и рекламных конструкций должно осуществляться в границах места допустимого размещения объектов, установленных данным колерным паспортом;
2. Размещение вывесок по отношению к друг к другу, их конфигурация и наполненность информацией должны соответствовать Стандартным требованиям к вывескам, их размещению и эксплуатации, установленным и утвержденным Постановлением администрации города Перми от 25.10.2016 № 958;
3. В случае, если планируемые к размещению вывески не соответствуют Постановлению администрации города Перми от 25.10.2016 № 958, потребуется внесение изменений в настоящий колерный паспорт;
4. Размещение рекламных конструкций производится на основании отдельного разрешения в соответствии с требованиями Решения Пермской городской Думы от 27.01.2009 № 11 «Об утверждении Положения о порядке установки и эксплуатации рекламных конструкций на территории города Перми»;
5. Единая горизонтальная ось – это условная прямая линия, относительно которой располагаются информационные конструкции. Определяется как половина расстояния между верхним и нижним архитектурным элементом (окна, наличники, карниз, фриз и др.), выделяющимся (западающим, выступающим) из плоскости стены.
6. Размеры одиночных табличек-режимников должны быть одинаковыми.
7. Материал, габариты и цвет подложки фриза должны быть одинаковыми по всей длине занимаемого помещения. Высота фризов должна быть одинаковой по всей длине фасада
8. Допускается размещение арт-объектов, выполненных из разных материалов художниками-монументалистами.
9. Размещение вывесок, перекрывающие оконные проемы, а так же расположенные на балконах зданий и сооружений должны быть согласованы с собственниками помещений, к которым относится балкон и данный оконный проем.

ПРИМЕЧАНИЕ 3: Ведомость размещения объектов городской информации см. лист 7




Место допустимого расположения (вывесок, рекламных конструкций)

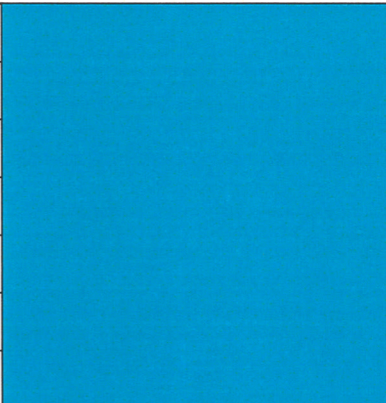


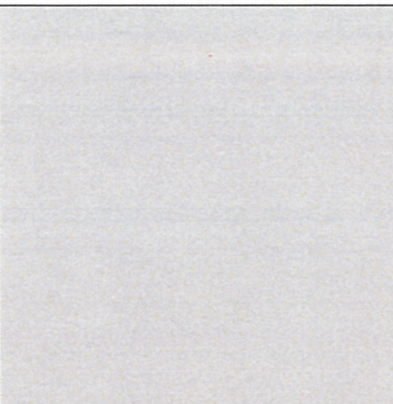
Ось размещения объектов городской информации (вывесок, рекламных конструкций)

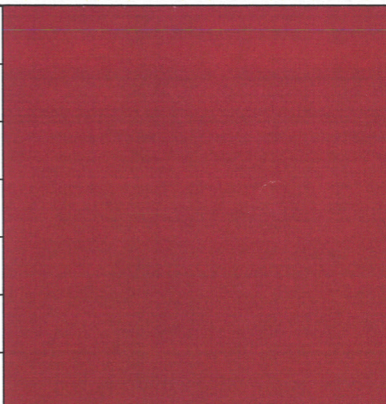
						№ 4366 - 08 - 2018 - РА			
						Колерный паспорт объекта капитального строительства по ул. Чердынская, 28, Индустриального района г. Перми.			
зм.	Кол.уч	Лист	№ док.	Подпись	Дата	Здание - торгового назначения	Стадия	Лист	Лист
азраб.				Ложкин В.В.	10.18		П	8	9
						Размещение объектов городской информации	ООО «Издательский дом «Иномарка», г.Пермь		
контроль				Ложкин В.В.	10.18				

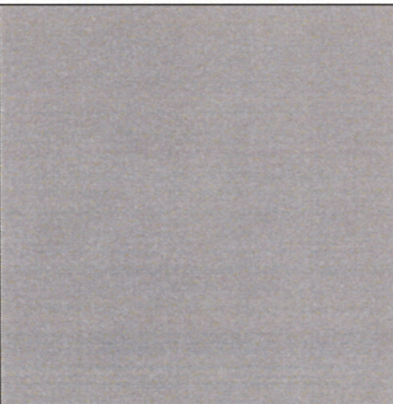
Эталоны колеров


Позиция ведомости отделки фасадов  2,5,6,8	Координаты цвета RAL 9003	C: 0	
		M: 0	
		Y: 0	
		K: 0	
		R: 254	
		G: 254	
		B: 254	


Позиция ведомости отделки фасадов  7	Координаты цвета RAL 5015	C: 100	
		M: 20	
		Y: 0	
		K: 0	
		R: 40	
		G: 116	
		B: 178	

Позиция ведомости отделки фасадов  4,6,7,9	Координаты цвета RAL 9006	C: 0	
		M: 0	
		Y: 0	
		K: 30	
		R: 197	
		G: 198	
		B: 198	

Позиция ведомости отделки фасадов  11	Координаты цвета RAL 3007	C: 50	
		M: 100	
		Y: 90	
		K: 40	
		R: 64	
		G: 34	
		B: 37	

Позиция ведомости отделки фасадов  1,3,5,10	Координаты цвета RAL 9022	C: 21	
		M: 14	
		Y: 14	
		K: 31	
		R: 156	
		G: 156	
		B: 156	

Позиция ведомости отделки фасадов  3,5,10,11	Координаты цвета RAL 8017	C: 60	
		M: 80	
		Y: 80	
		K: 80	
		R: 68	
		G: 50	
		B: 45	

Позиция ведомости отделки фасадов  1,2	Координаты цвета RAL 9002	C: 0	
		M: 0	
		Y: 10	
		K: 10	
		R: 221	
		G: 222	
		B: 212	

СОГЛАСОВАНО  
1-й заместитель начальника ДГА  
г. Перми - главный архитектор  
Д.Ю. Пыльшин  
08.10.2018

						№ 4366 - 08 - 2018 - РА			
						Колерный паспорт объекта капитального строительства по ул. Чердынская, 28, Индустриального района г. Перми.			
эм.	Кол.уч	Лист	№ док.	Подпись	Дата	Здание - торгового назначения	Стадия	Лист	Лист
азраб.				Ложкин В.В.	10.18		п	9	9
						Эталоны колеров	ООО «Издательский дом «Иномарка», г.Пермь		
контроль				Ложкин В.В.	10.18				