



ДЕПАРТАМЕНТ ГРАДОСТРОИТЕЛЬСТВА И АРХИТЕКТУРЫ
АДМИНИСТРАЦИИ ГОРОДА ПЕРМИ

№ _____

САД-059-22-01-26-730 от 29.06.2018

КОЛЕРНЫЙ ПАСПОРТ

АДРЕС ОБЪЕКТА: г.Пермь, Свердловский район,
улица Чернышевского, 15а

ПЕРМЬ 2018 г.

ЛИСТ	НАИМЕНОВАНИЕ	ПРИМЕЧАНИЯ
1	Общие данные. Ведомость отделки фасадов	
2	Фасады (фотофиксация)	
3	Фасады (дворовой фасад примыкающий к секции С)	
4	Фасады (дворовой фасад примыкающий к секции В)	
5	Торцевой фасад по ул. Чернышевского	
6	Размещение объектов городской информации	
7	Эталоны колеров	

о порядке производства работ, связанных с окраской фасадов и всех наружных частей зданий, сооружений, строений, расположенных на территории г.Перми

1. Окраска фасадов и всех наружных частей зданий, сооружений, строений, ограждений, расположенных на территории г.Перми, может производиться лишь на основании колерного паспорта фасадов на ремонт и окраску, выдаваемому департаментом градостроительства и архитектуры г.Перми.
2. До начала работ по покраске здания должны быть произведены работы по капитальному ремонту всех без исключения наружных частей его, подлежащих окраске.
3. До начала ремонта зданий, имеющих газосветную рекламу, сообщить рекламораспространителям о предстоящих работах на фасаде здания с целью сохранения вывесок либо их демонтажу.
4. Металлические поверхности отдельных частей здания, перила балконов лестниц, дверные и оконные приборы, архитектурно-художественные детали, перед окраской очищаются от грязи, ржавчины, краски.
5. В соответствии с выданными образцами цвета (колерами) на окраску здания организация, производящая ремонт здания, составляет пробные образцы цвета, которые наносятся на видное место стены.
Проверку и согласование пробного образца цвета (колера), а также готовности поверхности стен и отдельных наружных частей здания к окраске производит уполномоченный представитель департамента градостроительства и архитектуры г.Перми. Без указанной проверки и согласования производить окраску фасада категорически воспрещается.
6. Домоуправления, организации или учреждения, производящие окраску и связанный с ней ремонт здания, несут полную ответственность за точное выполнение настоящей инструкции и привлекаются к ответственности за нарушение ее.
7. Цветовая гамма рекламносителей должна гармонизировать с основным колористическим решением фасадов здания.
8. По всем вопросам, связанным с производством работ по покраске здания необходимо обращаться в ДГА г.Перми (ул.Сибирская,15 каб.315).

Ведомость отделки фасадов

ПОЗ.	ЭЛЕМЕНТ ФАСАДА	ЭТАЛОН ЦВЕТА	ОБОЗНАЧ.	ВИД ОТДЕЛКИ	ПРИМ.
1	Цоколь			Плитка под природный камень	
2	Основное поле стен			Керамогранит (вентилируемый фасад)	
3	Перекрытия окон 1-го этажа и выше	Белый		Металлопластик. Стеклопакеты	
4	Дверные полотна		Белый	Атмосферная краска по металлу. Стеклопакеты. Металлопластик.	
5	Ограждения			Атмосферная краска по металлу.	
6	Крыльца и пандусы		Белый	Атмосферная краска по металлу. Тротуарная плитка	

и.о. **СОГЛАСОВАНО**
1^й заместитель начальника ДГА
г. Перми - Глазьевский район
И.О. Лашин
2018

						14-06-18-ОФ			
						Колерный паспорт здания по адресу: ул. Чернышевского, 15а в Свердловском р-не, г. Перми			
Изм.	Кол.уч.	Лист	№ док.	Подпись	Дата	ООО «ГУТЕН ЛАБ»	Стадия	Лист	Листов
Разраб.							ОФ	1	6
Н.контр.						Общие данные	ООО «Огни Рекламы»		

Дворовой фасад здания



Дворовой фасад здания

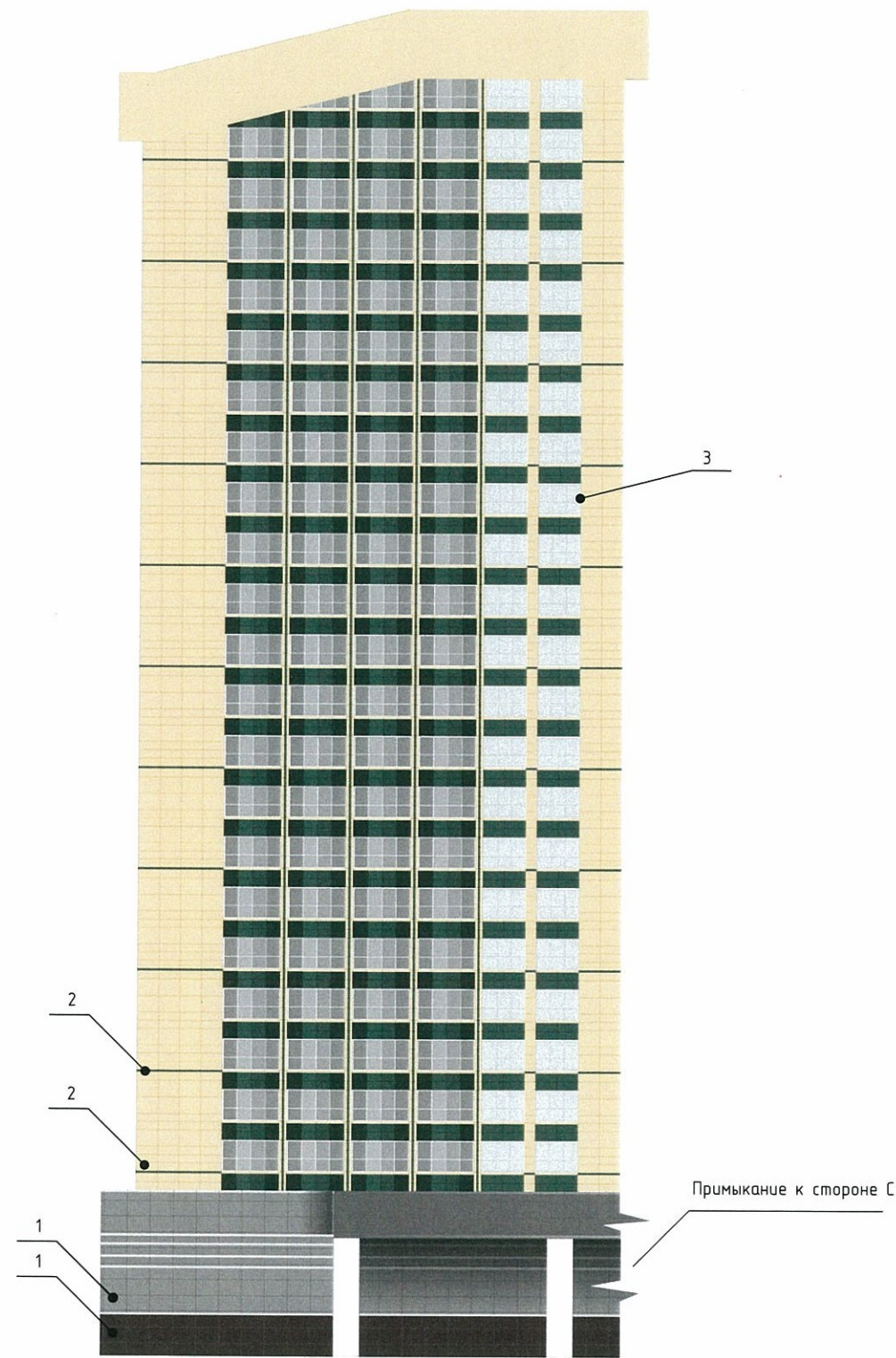


Торцевой фасад здания по ул. Чернышевского

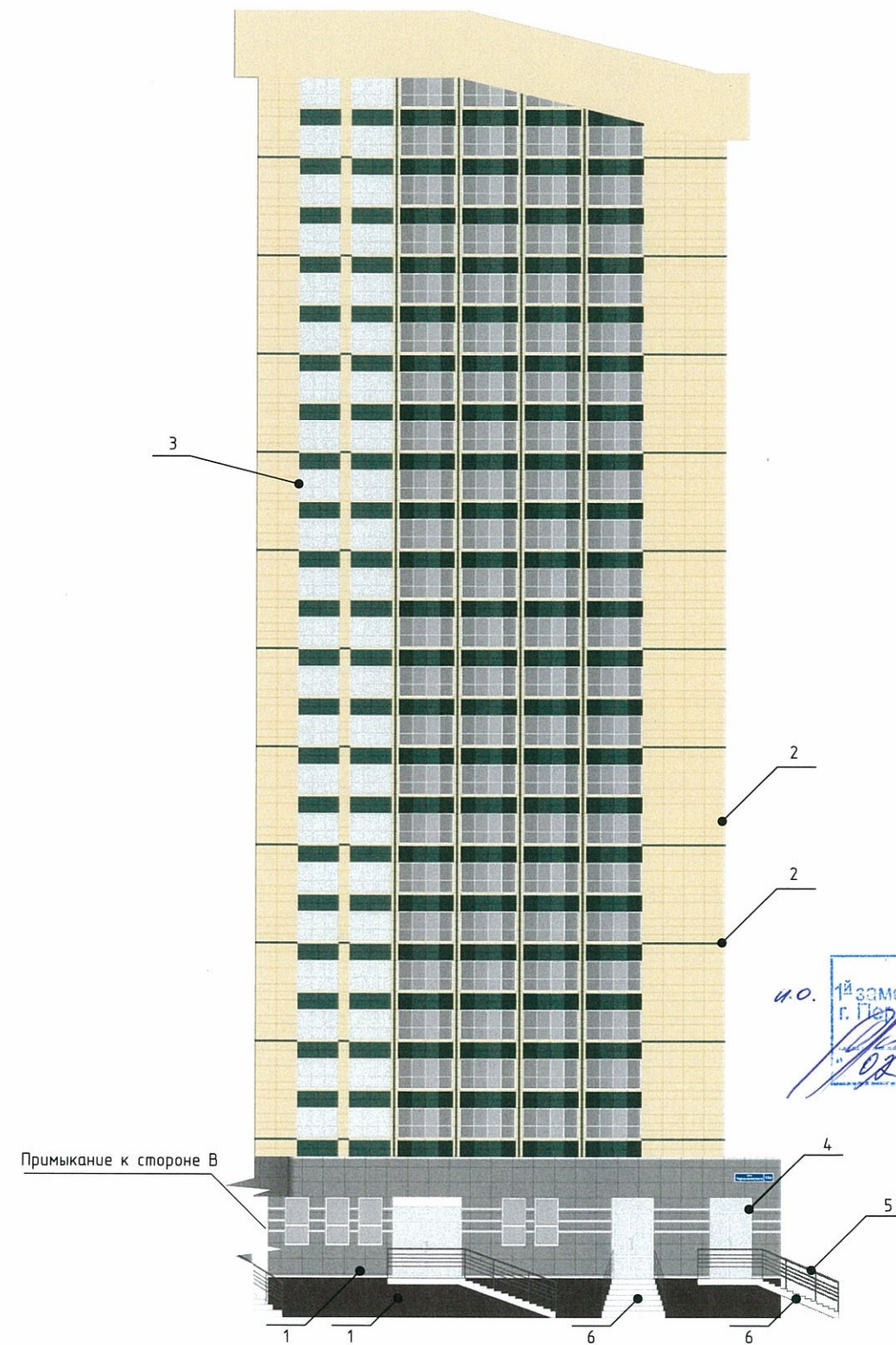


						14-06-18-0Ф			
						Колерный паспорт здания по адресу: ул. Чернышевского, 15а в Свердловском р-не, г. Перми			
Изм.	Кол.уч.	Лист	№ док.	Подпись	Дата	ООО «ГУТЕН ЛАБ»	Стадия	Лист	Листов
Разраб.		Фамилия		<i>Гурман</i>			0Ф	2	6
Н.контр.		Фамилия				Фасады (фотофиксация)	ООО «Огни Рекламы»		

Дворовой фасад здания



Дворовой фасад здания



СОГЛАСОВАНО
 и.о. 1^й заместитель начальника ДГА
 г. Пермь - главный архитектор
 И.Ю. Палилин
 07 2018

						14-06-18-0Ф			
						Колерный паспорт здания по адресу: ул. Чернышевского, 15а в Свердловском р-не, г. Пермь			
Изм.	Кол.уч.	Лист	№ док.	Подпись	Дата	ООО «ГУТЕН ЛАБ»	Стадия	Лист	Листов
Разраб.				<i>Смирнов А</i>			ОФ	3	6
Н.контр.						Фасады (существующее положение)	ООО «Огни Рекламы»		

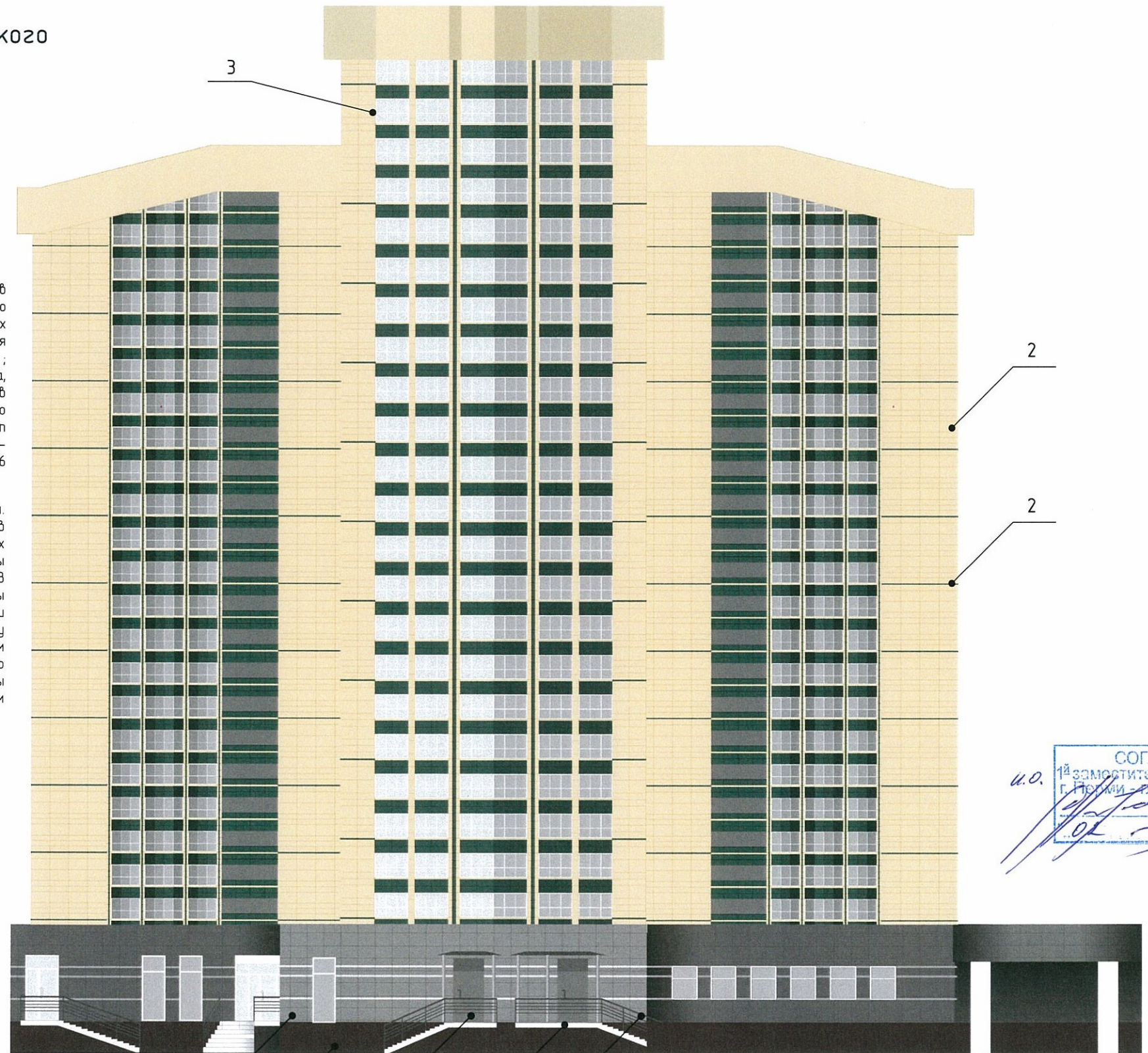
Торцевой фасад здания по ул. Чернышевского

Примечание:

1. В случае, если наружные лестницы при дополнительно устроенных входах в общественные помещения здания выходят за границы предоставленного земельного участка и красные линии квартала, то устройство дополнительных или переустройство существующих входных групп требует получения разрешения в установленном порядке;
2. В случае устройства или переустройства (перепланировки, ремонта, реконструкции) помещений общественного назначения, их входных групп в обязательном порядке должны быть предусмотрены мероприятия по обеспечению доступности данных помещений для маломобильных групп населения, включая инвалидов, использующих кресла-коляски и собак-проводников (далее-МГН) в соответствии с требованиями СП 59.13330.2016

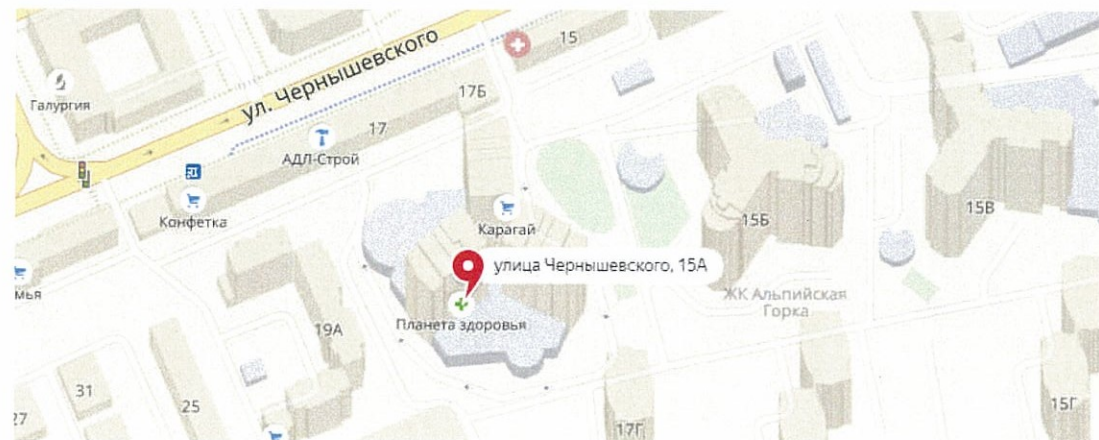
Свод правил:

Доступность зданий и сооружений для маломобильных групп населения. Данный свод правил касается функционально-планировочных элементов зданий и сооружений, их участков или отдельных помещений, доступных для МГН (входные узлы, коммуникации, пути эвакуации, помещения и зоны обслуживания, а также их информационное и инженерное обустройство). В частности, лестницы при входах в общественные помещения должны дублироваться пандусами с уклоном не более 1:20 (5%) или иными средствами подъема (подъемные платформы, лифты и т.д.). Согласно вышеуказанному Своду правил наружные лестницы и пандусы должны иметь поручни с учетом технических требований к опорным стационарным устройствам по ГОСТ Р 51261; размеры входной площадки при открывании дверей наружу должны быть не менее 1,4 x 2,0 или 1,5 x 1,85; размеры входной площадки с пандусом не менее 2,2 x 2,2 м.

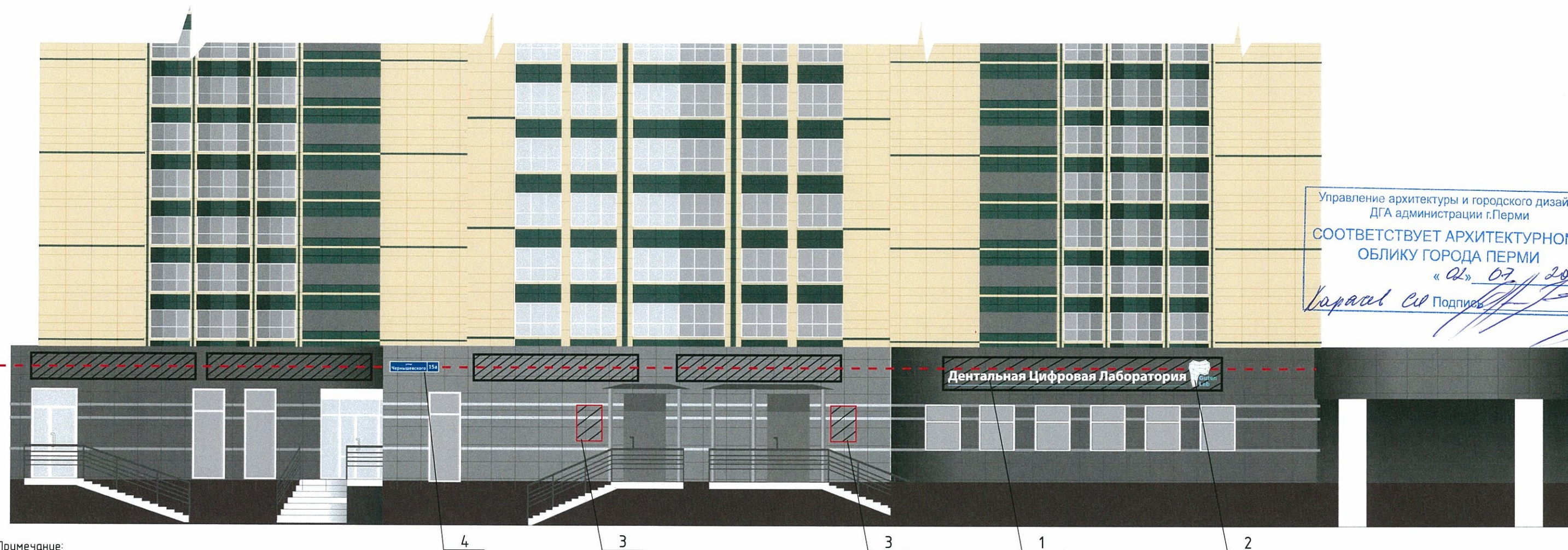


СОГЛАСОВАНО
 1^й заместитель начальника ДГА
 Г. Печенин - лицензий архитектор
 К.Ю. Ялпшин
 и.о. [Signature] 2018

Ситуационный план



						14-06-18-0Ф			
						Колерный паспорт здания по адресу: ул. Чернышевского, 15а в Свердловском р-не, г. Перми			
Изм.	Кол.уч.	Лист	№ док.	Подпись	Дата	ООО «ГУТЕН ЛАБ»	Стадия	Лист	Листов
Разраб.				[Signature]			ОФ	4	6
Н.контр.						Фасады (существующее положение)	ООО «Огни Рекламы»		



Примечание:

1. Размещение вывесок и рекламных конструкций должно осуществляться в границах места допустимого размещения объектов, установленных данным колерным паспортом;
2. Размещение вывесок по отношению к друг к другу, их конфигурация и наполненность информацией должны соответствовать Стандартным требованиям к вывескам, их размещению и эксплуатации, установленным и утвержденным Постановлением администрации города Перми от 25.10.2016 № 958;
3. В случае, если планируемые к размещению вывески не соответствуют Постановлению администрации города Перми от 25.10.2016 № 958, потребуется внесение изменений в настоящий колерный паспорт;
4. Размещение рекламных конструкций производится на основании отдельного разрешения в соответствии с требованиями Решения Пермской городской Думы от 27.01.2009 № 11 «Об утверждении Положения о порядке установки и эксплуатации рекламных конструкций на территории города Перми»;
5. Единая горизонтальная ось – это условная прямая линия, относительно которой располагаются информационные конструкции. Определяется как половина расстояния между верхним и нижним архитектурным элементом (окна, наличники, карниз, фриз и др.), выделяющимся (западающим, выступающим) из плоскости стены.
6. Размеры одиночных табличек-режимников должны быть одинаковыми.

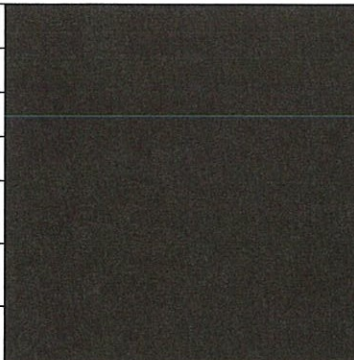
ПОЗ.	Название, тип объекта городской информации	Цвет	Наличие подсветки
1	Объемные световые буквы на металлокаркасе	Фирменные цвета	Внутренняя
2	Объемный фирменный знак на металлокаркасе	Фирменные цвета	Внутренняя
3	Режимники. Выполнены из пластика или металла	Фирменные цвета	Нет
4	Знак адресации. Выполнен оргстекло, металл, пластик	Синий, белый	


--- Ось объектов размещения городской информации, вывесок

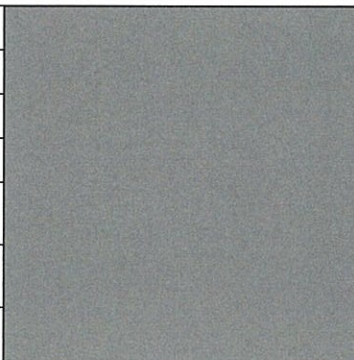
▨ Место допустимого размещения объектов городской информации (вывески и рекламные конструкции)




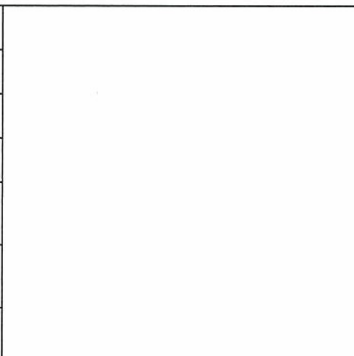
						14-06-18-0Ф			
						Колерный паспорт здания по адресу: ул. Чернышевского, 15а в Свердловском р-не, г. Перми			
Изм.	Кол.уч.	Лист	№ док.	Подпись	Дата	ООО «ГУТЕН ЛАБ»	Стадия	Лист	Листов
Разраб.		Фамилия		<i>Губенко А.</i>			0Ф	5	6
Н.контр.		Фамилия				Размещение объектов городской информации	ООО «Огни Рекламы»		

Позиция согласно ведомости отделки фасадов	Координаты цвета в CorelDraw	C	57	
		M	69	
		Y	60	
		K	62	
		R	76	
		G	59	
		B	58	
1				

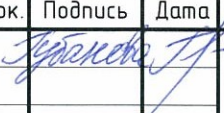
Позиция согласно ведомости отделки фасадов	Координаты цвета в CorelDraw	C	0	
		M	10	
		Y	30	
		K	0	
		R	254	
		G	232	
		B	192	
2				

Позиция согласно ведомости отделки фасадов	Координаты цвета в CorelDraw	C	0	
		M	0	
		Y	0	
		K	50	
		R	157	
		G	158	
		B	158	
1,4,5,6				

Позиция согласно ведомости отделки фасадов	Координаты цвета в CorelDraw	C	69	
		M	38	
		Y	56	
		K	50	
		R	67	
		G	90	
		B	81	
2				

Позиция согласно ведомости отделки фасадов	Координаты цвета в CorelDraw	C	0	
		M	0	
		Y	0	
		K	0	
		R	254	
		G	254	
		B	254	
3,4,6				

4.0.  **СОГЛАСОВАНО**
 14 заместитель начальника ДГА
 г. Пермь, главный архитектор
 С.Ю. Лапшин
 02 07 2018.

						14-06-18-0Ф			
						Колерный паспорт здания по адресу: ул. Чернышевского, 15а в Свердловском р-не, г. Пермь			
Изм.	Кол.уч.	Лист	№ док.	Подпись	Дата	ООО «ГУТЕН ЛАБ»	Стадия	Лист	Листов
Разраб.							ОФ	6	6
Н.контр.						Эталоны колеров	ООО «Огни Рекламы»		