



ДЕПАРТАМЕНТ ГРАДОСТРОИТЕЛЬСТВА И АРХИТЕКТУРЫ
АДМИНИСТРАЦИИ ГОРОДА ПЕРМИ

ООО «АРХИТЕКТУРНАЯ МАСТЕРСКАЯ «ГОРОД»

Заказчик: ПАО «Сбербанк России»

059 - 22-01-40 - 3192 от 09.10.2018
КОЛЕРНЫЙ ПАСПОРТ

АДРЕС ОБЪЕКТА: г.Пермь, улица Чкалова, здание (строение) № 38а

АДМИНИСТРАТИВНЫЙ РАЙОН: Свердловский

шифр: 047-2018-ОФ

ПЕРМЬ, 2018 г.

Ведомость чертежей комплекта марки ОФ

ЛИСТ	НАИМЕНОВАНИЕ	ПРИМЕЧАНИЯ
1	Общие данные. Ведомость отделки фасадов	
2	Ситуационная схема. Инструкция о порядке производства работ	
3	Существующее состояние фасадов (фотофиксация)	
4	Фрагмент 1 фасада в осях 1-8	
5	Фрагмент 2 фасада в осях 1-8	
6	Фасад по ул.Чкалова в осях В-Д. Торцевой фасад в осях 8-7. Дворовой фасад в осях Д-Г	
7	Дворовой фасад в осях 7-2	
8	Дворовой фасад в осях Г-Д. Торцевой фасад в осях 2-1. Фасад по ул.Клары Цеткин в осях Д-А	
9	Размещение объектов городской информации (начало)	
10	Размещение объектов городской информации (окончание)	
11	Эталоны колеров	

Ведомость отделки фасадов

ПОЗ.	ЭЛЕМЕНТ ФАСАДА	ЭТАЛОН ЦВЕТА	ОБОЗНАЧ.	ВИД ОТДЕЛКИ	ПРИМ.
1	Цоколь, тип 1. Ступени, площадки и пандусы, тип 1		Бежево-серый	Керамогранит	
2	Цоколь, тип 2. Ступени, площадки и пандусы, тип 2		Шоколадно-коричневый	Керамогранит	
3	Поле стен		Красный	Облицовочный керамический кирпич	
4	Оконные блоки, тип 1. Витражи. Остекление лоджий и балконов. Дверные блоки, тип 1		RAL 9010 Белый	Металлопластиковые и алюминиевые профильные системы	
5	Оконные блоки, тип 2. Витражи и дверные блоки, тип 2		RAL 9006	Алюминиевые профильные системы	
6	Дверные блоки, тип 3. Металлические элементы входных групп, тип 4		RAL 8017 RAL 9006	Металл с покраской атмосферостойкой краской	
7	Парапетная планка. Водостоки. Кровля здания. Элементы кровли. Кровля козырьков, тип 1			Оцинкованная сталь	
8	Металлические элементы входных групп, тип 1. Ограждение крыши. Козырек		RAL 9005 RAL 9010	Металл с покраской атмосферостойкой краской	
9	Металлические элементы входных групп, тип 2		RAL 3009	Металл с покраской атмосферостойкой краской	
10	Металлические элементы входных групп, тип 3		RAL 6005	Металл с покраской атмосферостойкой краской	
11	Перила. Металлические элементы козырька, тип 2			Хромированная сталь	
12	Перемычки. Балки. Отмостка		RAL 9010	Бетон без отделки и окрашенный атмосферостойкой краской	
13	Кровля козырька, тип 2		Зеленое	Стекло окрашенное	

Краткая пояснительная записка

Объект – 4-6-8-этажный многоквартирный жилой дом с встроенными помещениями общественного назначения.

Застройщик: ОАО «Строительная компания «Австром».

Тип постройки, серия: кирпичный, индивидуальный проект.

Год постройки и ввода в эксплуатацию: 2003 г.

Ранее разработанные колерные паспорта: нет.

Настоящим проектом:

- сохраняются существующие типы отделки и цветовое решение фасадов;
- уточняются цветовое решение и типы отделки для входных групп;
- предусматривается размещение вывески для ПАО «Сбербанк России»;
- устанавливаются виды и места размещения прочих объектов городской информации;
- фиксируются основные места размещения дополнительного оборудования.

Настоящий проект разработан в соответствии с требованиями Постановления администрации г.Перми от 22.02.2017 № 130 «Об утверждении порядка и критериев согласования колерного паспорта, требования к содержанию колерного паспорта».

В соответствии с Градостроительным кодексом Российской Федерации и Постановлением администрации города Перми от 22.02.2017 № 130 «Об утверждении Порядка и критериев согласования колерного паспорта, требований к содержанию колерного паспорта, формы колерного паспорта» согласованные департаментом градостроительства и архитектуры администрации города Перми проекты колерных паспортов, либо проекты изменений в колерные паспорта, не являются разрешительной документацией на строительство или реконструкцию объекта капитального строительства; не являются правовым основанием на устройство пристроек, навесов, козырьков.

Ведомость ссылочных и прилагаемых документов

ОБОЗНАЧЕНИЕ	НАИМЕНОВАНИЕ	ПРИМЕЧАНИЕ
	<u>Ссылочные документы</u>	
Постановление администрации г.Перми от 22.02.2017 № 130	«Порядок и критерии согласования колерного паспорта, требования к содержанию колерного паспорта»	
Постановление администрации г.Перми от 25.10.2016 № 958	«Об утверждении стандартных требований к вывескам, их размещению и эксплуатации»	
Решения Пермской городской Думы от 27.01.2009 № 11	«Об утверждении Положения о порядке установки и эксплуатации рекламных конструкций на территории города Перми»	

Д.Ю. Лашин
 заместитель начальника ДГА
 г.Пермь, главный архитектор

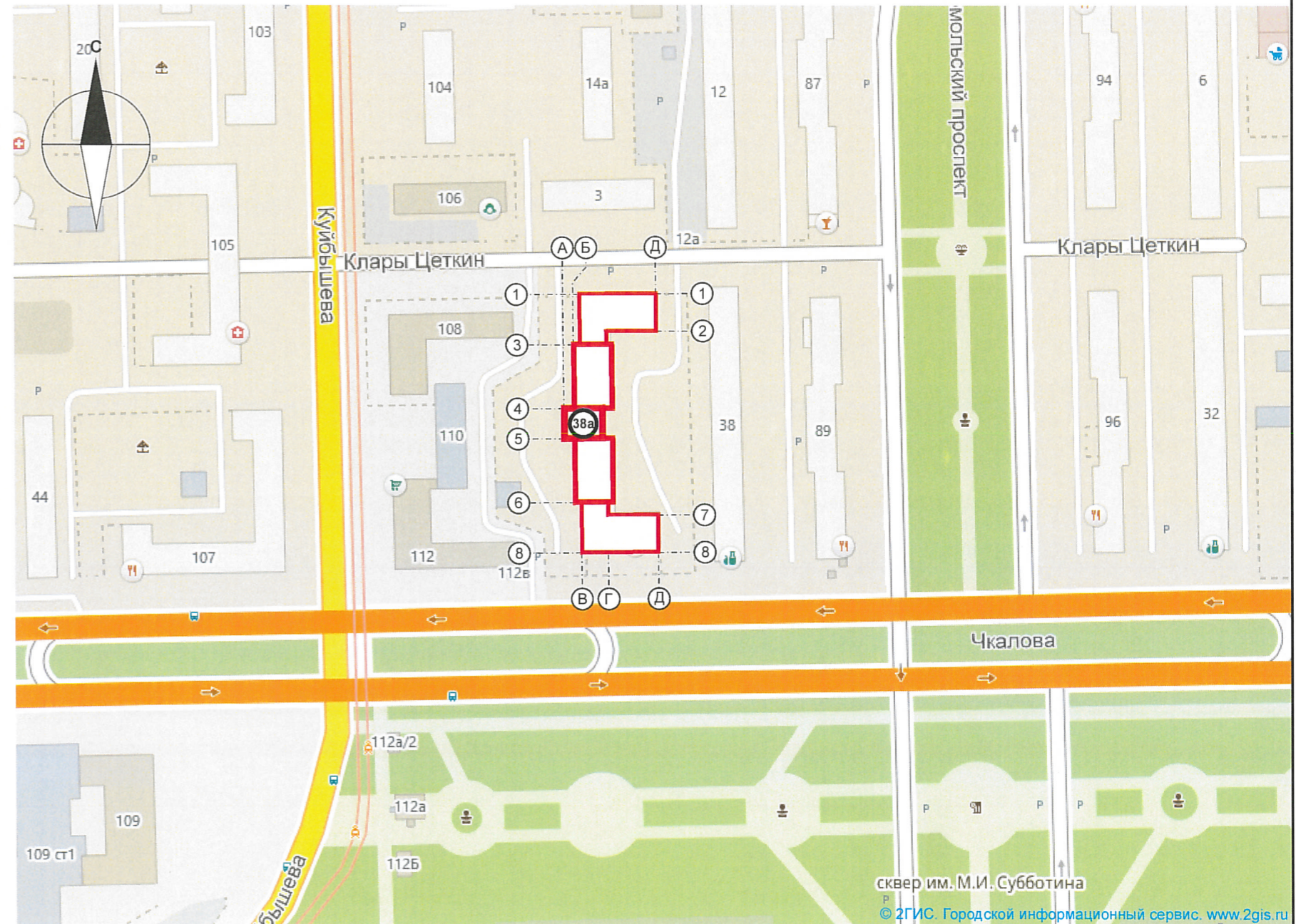
047-2018-ОФ

Изм.	Кол.уч	Лист	№ док.	Подпись	Дата			
Разраб.				Хозяинова	09.18	Многоквартирный жилой дом со встроенными помещениями общественного назначения		
						Стадия	Лист	Листов
						П	1	11
						Общие данные. Ведомость отделки фасадов		ООО «Архитектурная мастерская «ГОРОД», г.Пермь

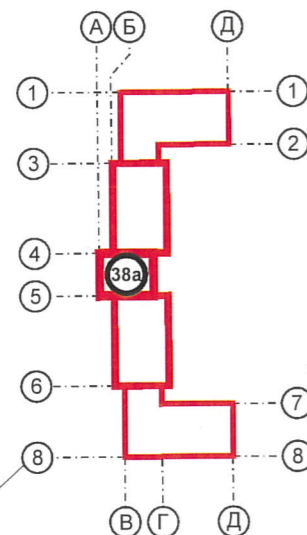
ИНСТРУКЦИЯ
о порядке производства работ, связанных
с окраской фасадов и всех наружных частей зданий,
сооружений, строений, расположенных на территории города Перми

- Окраска (отделка) фасадов и всех наружных частей зданий, сооружений, строений, ограждений, заборов, павильонов, киосков, ларьков и прочих объектов, расположенных на территории города Перми, может производиться лишь на основании колерного паспорта фасадов на ремонт и окраску, согласованного ДГА г.Перми.
- До начала процесса окраски (отделки) здания или какого-либо сооружения должны быть произведены работы по капитальному ремонту всех без исключения наружных частей его, подлежащих окраске.
- До начала ремонта зданий, имеющих газосветовую рекламу, сообщить рекламораспространителю о предстоящих работах на фасаде здания с целью сохранения вывесок либо их демонтажу.
- Полуразрушенные и разрушенные архитектурные художественно-скульптурные детали здания, карнизы, колонны, пилястры, капители, фриззы, тяги, лепные украшения, барельефы, мозаика, художественная роспись подлежат обязательному восстановлению в своем первоначальном виде. Категорически запрещается производить окраску здания без предварительного восстановления указанных деталей.
- Металлические поверхности отдельных частей здания, чугунные решетки, перила балконов и лестниц, кронштейны, дверные и оконные приборы, архитектурно-художественные детали перед окраской очищаются от грязи, ржавчины, старой краски и покрываются вновь лишь масляной краской.
- В соответствии с выданными образцами цвета (колерами) на окраску (отделку) здания организация, производящая ремонт здания, составляет пробные образцы цвета, которые наносятся на видное место стены.
- Проверку и согласование пробного образца цвета (колера), а также готовности поверхности стены и отдельных наружных частей здания к окраске производит уполномоченный представитель ДГА г.Перми. Без указанной проверки и согласования производить окраску (отделку) фасада категорически воспрещается.
- Домоуправления, организации и учреждения, производящие окраску (отделку) и связанный с нею ремонт здания, несут полную ответственность за точное выполнение настоящей инструкции и привлекаются к ответственности за нарушение ее.
- Цветовая гамма рекламносителей должна гармонировать с основным колористическим решением фасадов здания.
- По всем вопросам, связанным с производством работ, необходимо обращаться в ДГА г.Перми (ул.Сибирская, 15, каб.316, тел.212-76-98).

Ситуационная схема



Условные обозначения:



- многоквартирный жилой дом со встроенными помещениями общественного назначения по ул.Чкалова,38а

ПРИМЕЧАНИЕ:

- Координационные оси расставлены условно

						047-2018-ОФ			
						Колерный паспорт здания по ул.Чкалова,38а в Свердловском районе г.Перми			
Изм.	Кол.уч	Лист	Недок.	Подпись	Дата	Многоквартирный жилой дом со встроенными помещениями общественного назначения	Стадия	Лист	Листов
Разраб.		Хозяинова		<i>Хозяинова</i>	09.18		П	2	11
						Ситуационная схема. Инструкция о порядке производства работ	ООО «Архитектурная мастерская «ГОРОД», г.Пермь		



Фасад в осях 1-8



Фасад в осях 1-8



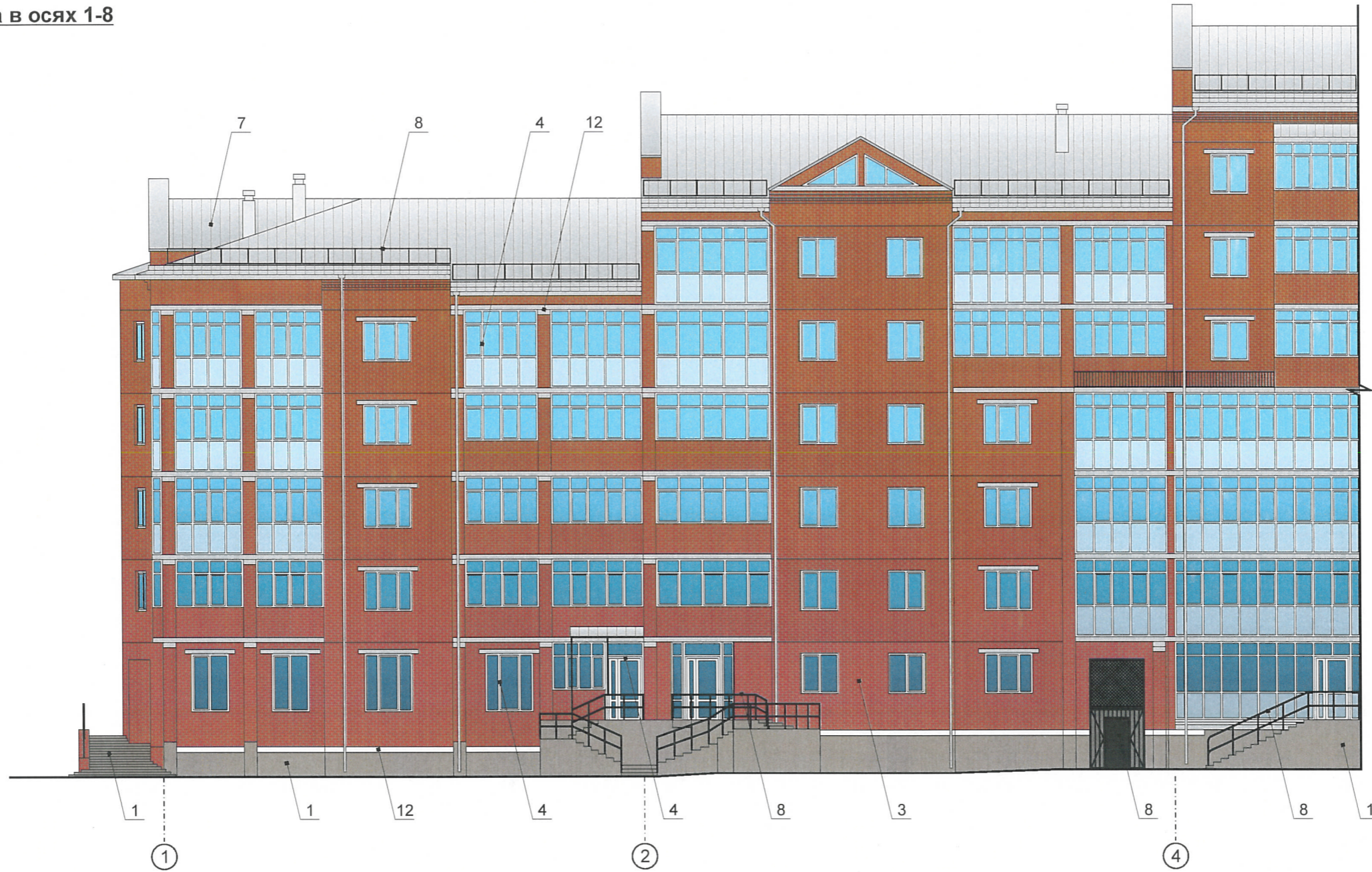
Фасад по ул.Чкалова в осях В-Д и торцевой фасад в осях 8-7



Дворовые фасады в осях 7-2 и Г-Д

						047-2018-ОФ			
						Колерный паспорт здания по ул.Чкалова,38а в Свердловском районе г.Перми			
Изм.	Кол.уч	Лист	№док.	Подпись	Дата	Многоквартирный жилой дом со встроенными помещениями общественного назначения	Стадия	Лист	Листов
Разраб.		Хозяинова		<i>Хозяинова</i>	09.18		П	3	11
						Существующее состояние фасадов (фотофиксация)	ООО «Архитектурная мастерская «ГОРОД», г.Пермь		

Фрагмент 1 фасада в осях 1-8



Условные обозначения

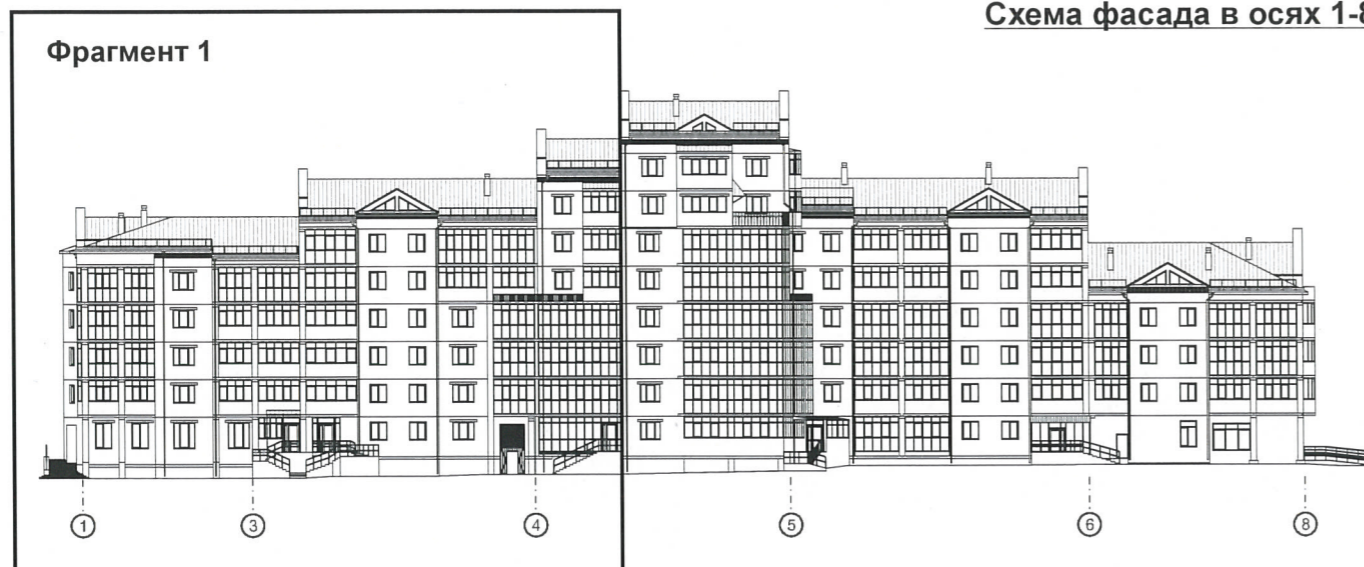
- ① - выноска и номер позиции согласно Ведомости отделки фасадов на листе 1
- ② - условная координационная ось

ПРИМЕЧАНИЕ:

1. Условия устройства и переустройства входных групп см. лист 6;
2. Условия размещения дополнительного оборудования на фасадах см. лист 8

СОГЛАСОВАНО
 1^й заместитель начальника ДГА
 г. Пермь
 Д.Ю. Палкин
 18.09.18

Схема фасада в осях 1-8



						047-2018-ОФ			
						Колерный паспорт здания по ул. Чкалова, 38а в Свердловском районе г.Перми			
Изм.	Кол.уч	Лист	Недок.	Подпись	Дата	Многоквартирный жилой дом со встроенными помещениями общественного назначения	Стадия	Лист	Листов
Разраб.		Хозяинова		<i>Хозяинова</i>	09.18		П	4	11
						Фрагмент 1 фасада в осях 1-8	ООО «Архитектурная мастерская «ГОРОД», г.Пермь		

Фрагмент 2 фасада в осях 1-8

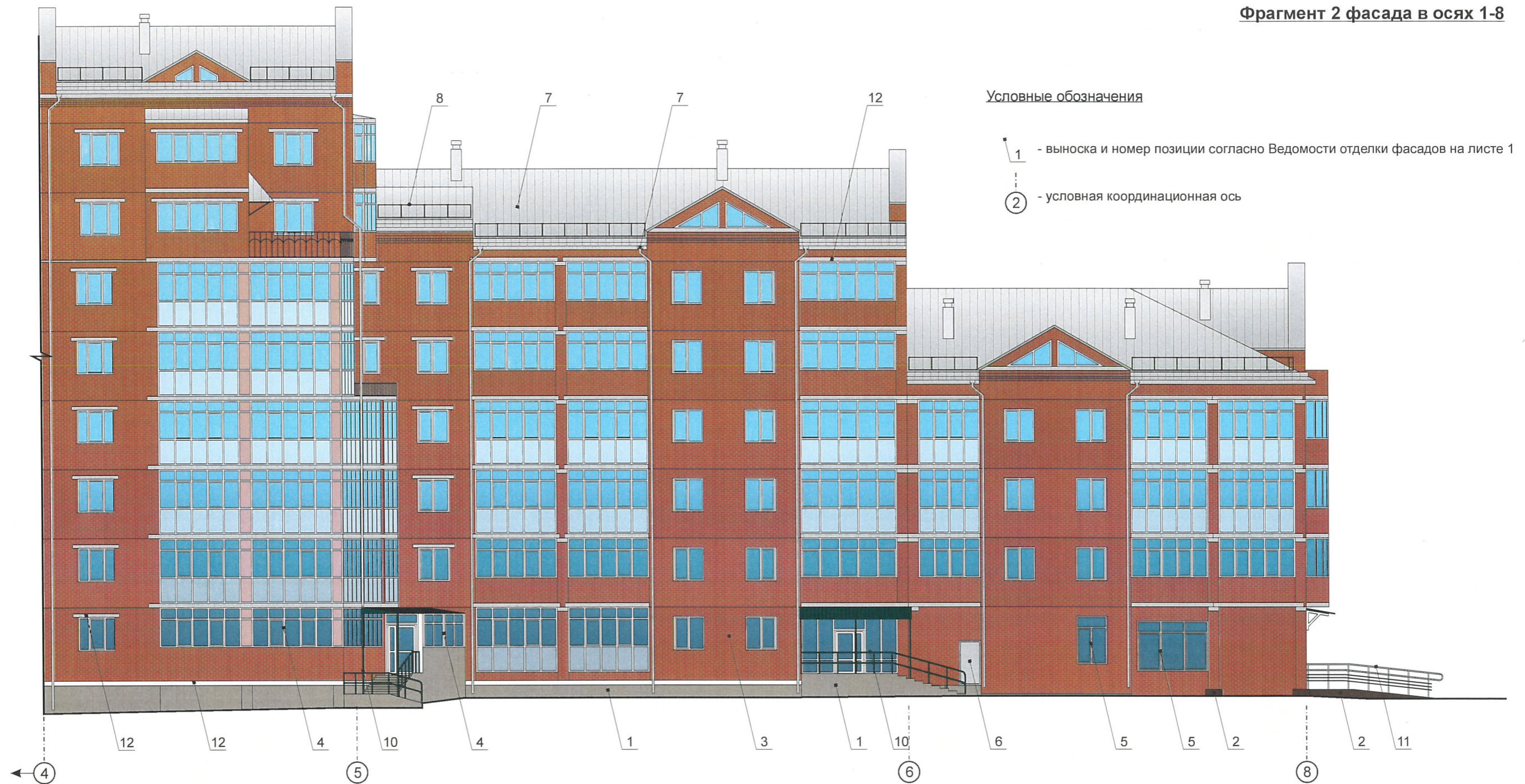
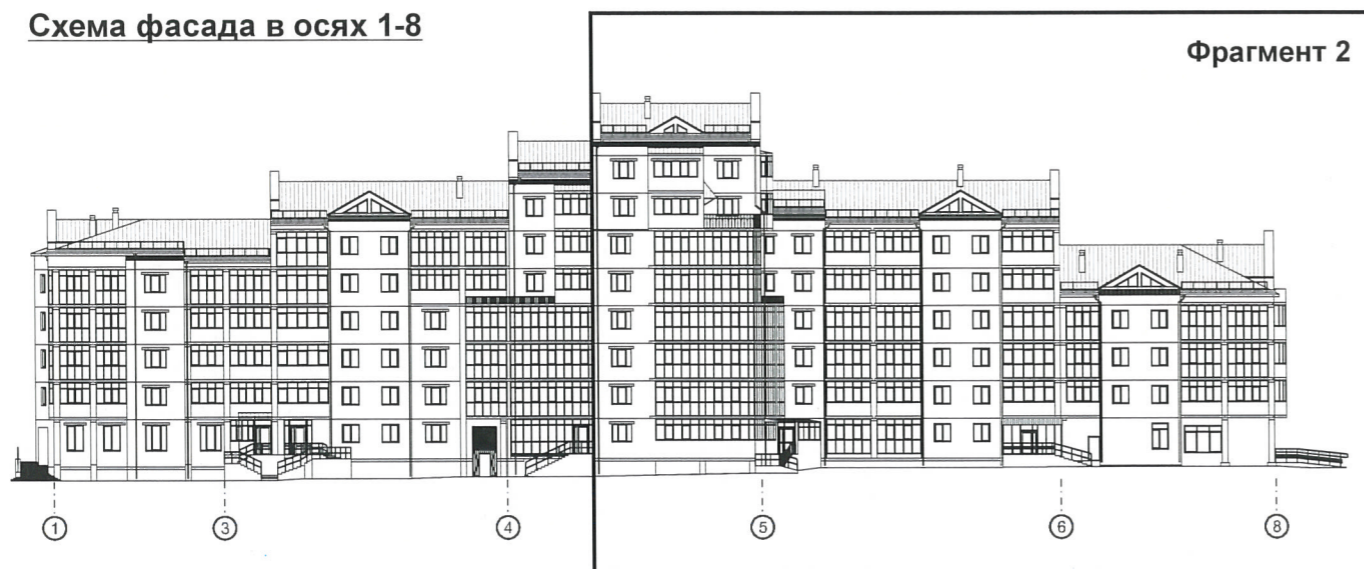


Схема фасада в осях 1-8



ПРИМЕЧАНИЕ:

1. Условия устройства и переустройства входных групп см. лист 6;
2. Условия размещения дополнительного оборудования на фасадах см. лист 8

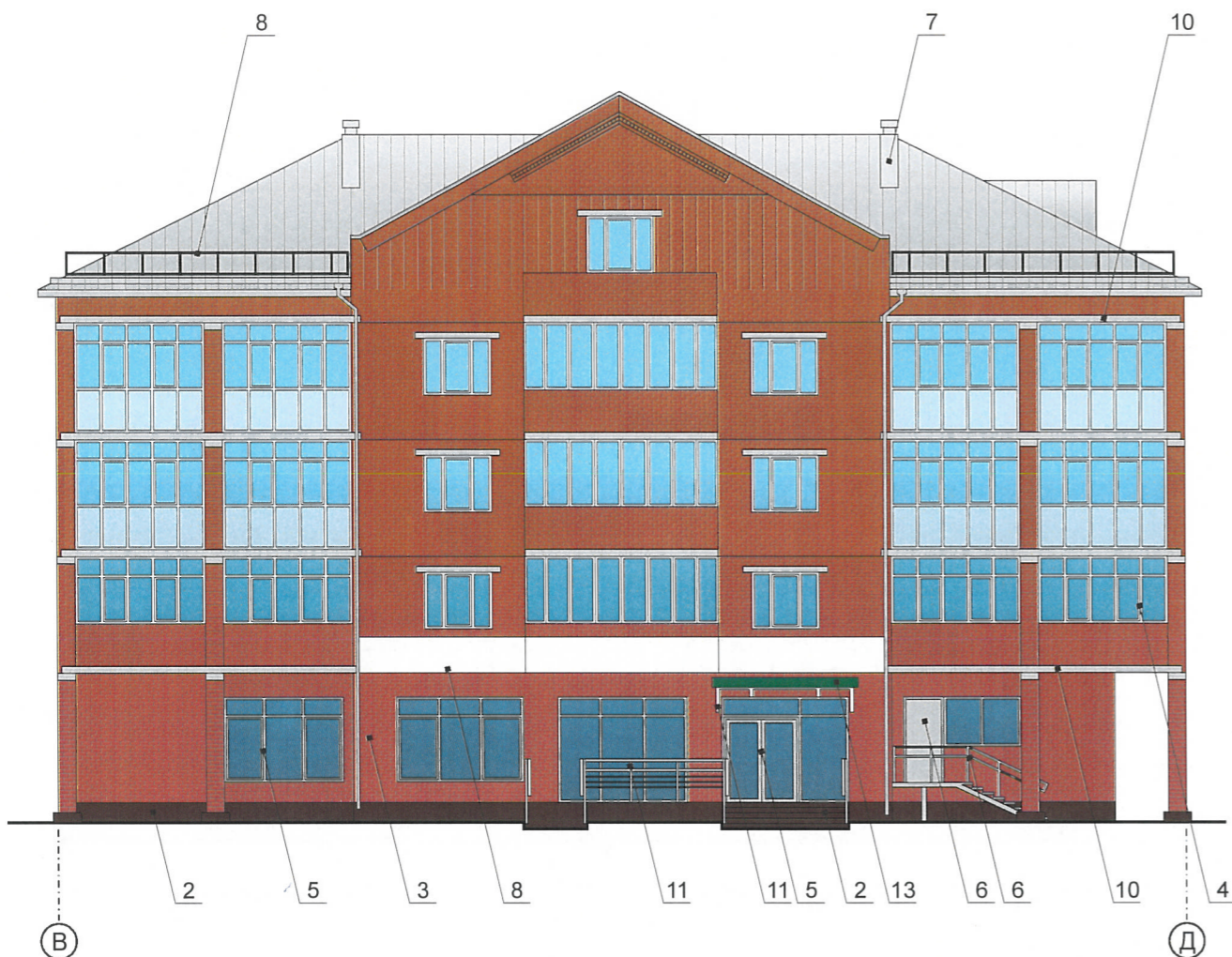
СОГЛАСОВАНО
1^й заместитель начальника ДГА
г. Пермь
Д.Ю. Лапшин
18 10 18

						047-2018-ОФ			
						Колерный паспорт здания по ул. Чкалова, 38а в Свердловском районе г.Перми			
Изм.	Кол.уч	Лист	Недок.	Подпись	Дата	Многоквартирный жилой дом со встроенными помещениями общественного назначения	Стадия	Лист	Листов
Разраб.		Хозяинова		<i>Хозяинова</i>	09.18		П	5	11
						Фрагмент 2 фасада в осях 1-8	ООО «Архитектурная мастерская «ГОРОД», г.Пермь		


Фасад по ул.Чкалова в осях В-Д

Торцевой фасад в осях 8-7


Дворовой фасад в осях Д-Г



Условные обозначения

 - место возможного размещения дополнительного оборудования

 1 - выноска и номер позиции согласно Ведомости отделки фасадов на листе 1

 А - условная координационная ось

ПРИМЕЧАНИЕ:

1. В случае, если наружные лестницы при дополнительно устроенных входах в общественные помещения здания выходят за границы предоставленного земельного участка и красные линии квартала, то устройство дополнительных или переустройство существующих входных групп требует получения разрешения в установленном порядке;

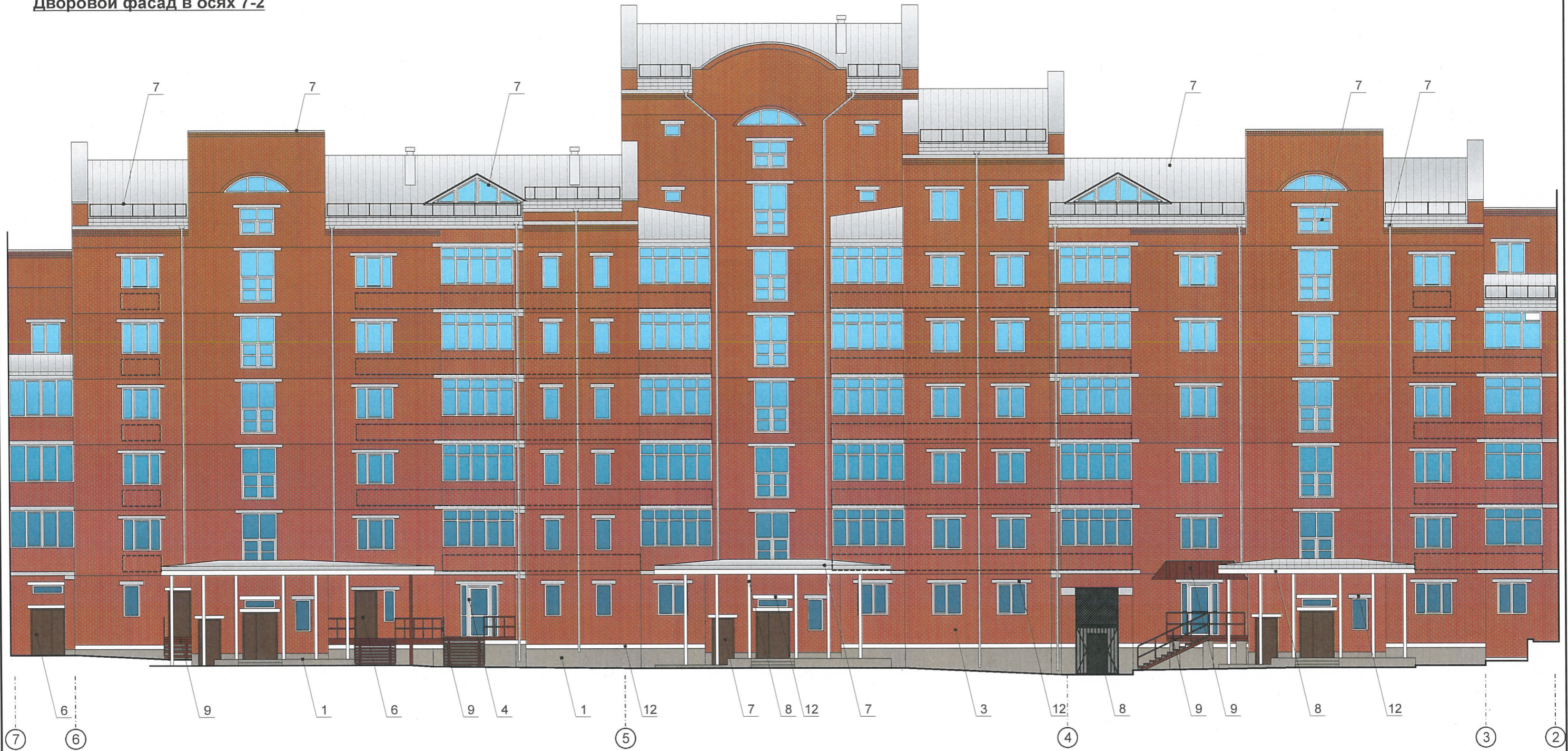
2. В случае устройства или переустройства (перепланировки, ремонта, реконструкции) помещений общественного назначения, их входных групп в обязательном порядке должны быть предусмотрены мероприятия по обеспечению доступности данных помещений для маломобильных групп населения, включая инвалидов, использующих кресла-коляски и собак-проводников (далее-МГН) в соответствии с требованиями СП 59.13330.2016 Свод правил. Доступность зданий и сооружений для маломобильных групп населения. Данный свод правил касается функционально-планировочных элементов зданий и сооружений, их участков или отдельных помещений, доступных для МГН (входные узлы, коммуникации, пути эвакуации, помещения и зоны обслуживания, а также их информационное и инженерное обустройство). В частности, лестницы при входах в общественные помещения должны дублироваться пандусами с уклоном не более 1:20 (5%) или иными средствами подъема (подъемные платформы, лифты и т.д.). Согласно вышеуказанному Своду правил наружные лестницы и пандусы должны иметь поручни с учетом технических требований к опорным стационарным устройствам по ГОСТ Р 51261; размеры входной площадки при открывании дверей наружу должны быть не менее 1,4 x 2,0 или 1,5 x 1,85; размеры входной площадки с пандусом не менее 2,2 x 2,2 м;

3. Условия размещения дополнительного оборудования на фасадах см. лист 8.




СОГЛАСОВАНО
1^й заместитель начальника ДГА
г. Пермь главный архитектор
Д.Ю. Лопатин
18 10 18

						047-2018-ОФ			
						Колерный паспорт здания по ул.Чкалова,38а в Свердловском районе г.Перми			
Изм.	Кол.уч	Лист	Недок.	Подпись	Дата	Многоквартирный жилой дом со встроенными помещениями общественного назначения	Стадия	Лист	Листов
Разраб.		Хозяинова		<i>Хозяинова</i>	09.18		П	6	11
						Фасад по ул.Чкалова в осях В-Д. Торцевой фасад в осях 8-7. Дворовой фасад в осях Д-Г	ООО «Архитектурная мастерская «ГОРОД», г.Пермь		

Дворовой фасад в осях 7-2



Условные обозначения

-  - место возможного размещения дополнительного оборудования
-  - выноска и номер позиции согласно Ведомости отделки фасадов на листе 1
-  - условная координационная ось

ПРИМЕЧАНИЕ:

1. Условия устройства и переустройства входных групп см. лист 6;
2. Условия размещения дополнительного оборудования на фасадах см. лист 8

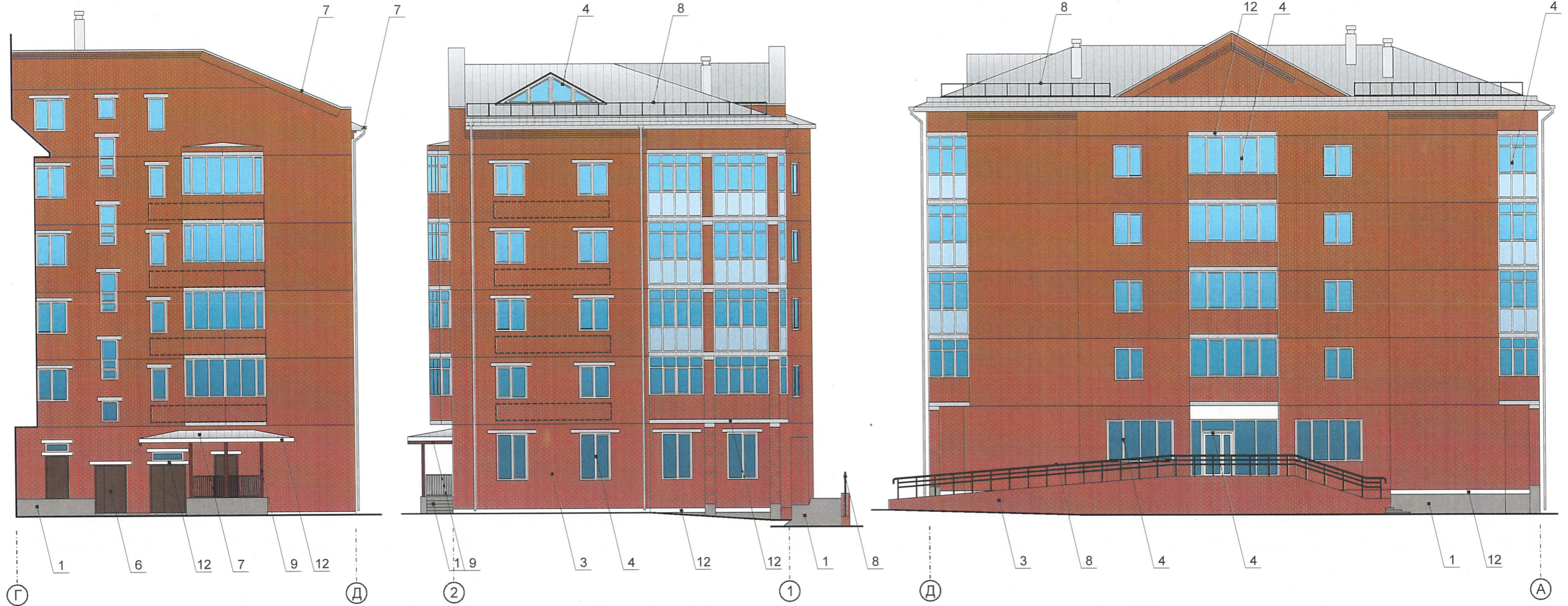
СОГЛАСОВАНО
 1^й заместитель начальника УГ
 г. Пермь
 И.Ю. Давыдов
 18 10 18

						047-2018-ОФ			
						Колерный паспорт здания по ул. Чкалова, 38а в Свердловском районе г.Перми			
Изм.	Кол.уч	Лист	№ док.	Подпись	Дата	Многоквартирный жилой дом со встроенными помещениями общественного назначения	Стадия	Лист	Листов
Разраб.		Хозяинова		<i>Хозяинова</i>	09.18		П	7	11
						Дворовой фасад в осях 7-2	ООО «Архитектурная мастерская «ГОРОД», г.Пермь		




Дворовой фасад в осях Г-Д

Торцевой фасад в осях 2-1

Фасад по ул.Клары Цеткин в осях Д-А



Условные обозначения

-  - место возможного размещения дополнительного оборудования
-  - выноска и номер позиции согласно Ведомости отделки фасадов на листе 1
-  - условная координационная ось

ПРИМЕЧАНИЕ:

1. К дополнительному оборудованию относятся: наружные блоки систем вентиляции и кондиционирования, вентиляционные и водосточные трубы; антенны; видеорекамеры наружного наблюдения; почтовые ящики; кабельные линии, пристенные электрощиты; флагштоки и так далее;
2. Размещение дополнительного оборудования, дополнительных элементов и устройств на фасадах объектов капитального строительства допускается при соблюдении следующих условий:
 - соответствие размещения дополнительного оборудования архитектурному решению фасадов, предусмотренному проектной документацией, в соответствии с которой осуществлено строительство (реконструкция) Объекта, с привязкой к единой (вертикальной, горизонтальной) системе осей фасадов;
 - единая горизонтальная ось - условная прямая линия. Определяется как половина расстояния между верхним и нижним архитектурным элементом (окна, наличники, карниз, фриз и другие), выделяющимся (западающим, выступающим) из плоскости стены;
 - единая вертикальная ось - условная прямая линия. Определяется как половина расстояния между границами одного архитектурного элемента (окна, двери, колонны) либо между двумя архитектурными элементами (окна, двери, колонны);
 - комплексное решение размещения оборудования - единое архитектурное и цветовое решение (в том числе размер, форма, материал);
 - размещение дополнительного оборудования на архитектурных деталях, элементах декора, поверхностях с ценной архитектурной отделкой, а также крепление, ведущее к повреждению архитектурных поверхностей, не допускаются;
3. Размещение флагодержателей на фасадах должно соответствовать требованиям п.1.9.7 Постановления администрации г.Перми от 22.02.2017 № 130;
4. Размещение антенн на фасадах должно соответствовать требованиям п.п.1.9.8-1.9.10 Постановления администрации г.Перми от 22.02.2017 № 130;
5. Фасады А-Б и Б-А с 3-го по 20-й этаж полностью идентичны фасадам в осях 2-3 и 3-2.

СОГЛАСОВАНО
 14 заместителем начальника ДГА
 г. Пермь - архитектором
 Д.Ю. Лапшин
 18 10 2018

						047-2018-ОФ			
						Колерный паспорт здания по ул.Чкалова,38а в Свердловском районе г.Перми			
Изм.	Кол.уч	Лист	Недок.	Подпись	Дата	Многоквартирный жилой дом со встроенными помещениями общественного назначения	Стадия	Лист	Листов
Разраб.		Хозяинова		<i>Хозяинова</i>	09.18		П	8	11
						Дворовой фасад в осях Г-Д Торцевой фасад в осях 2-1. Фасад по ул.Клары Цеткин в осях Д-А	ООО «Архитектурная мастерская «ГОРОД», г.Пермь		

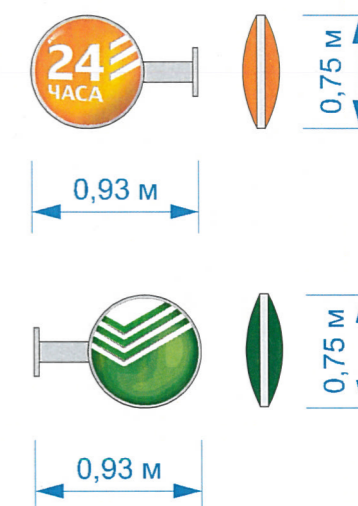
Фасад по ул.Чкалова в осях В-Д



Таблички-режимники ПАО Сбербанк
Общий вид



Панель-кронштейны ПАО Сбербанк
Общий вид



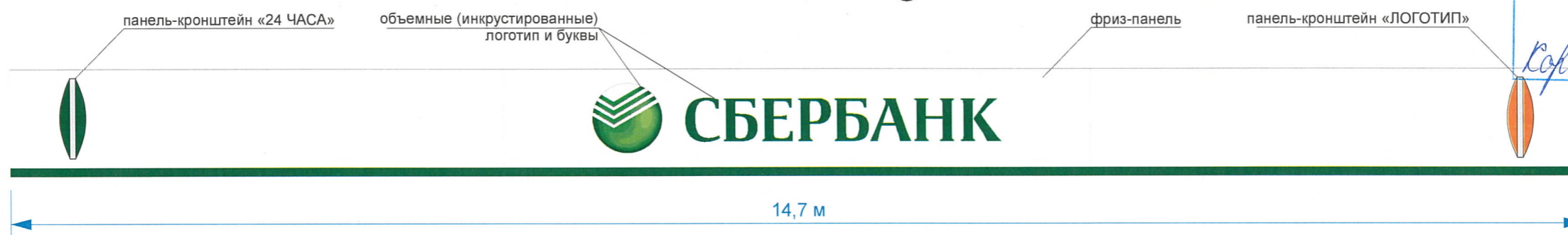
Условные обозначения



- место допустимого размещения объектов



- выноска и номер позиции согласно
Ведомости размещения объектов городской информации



Управление архитектуры и городского дизайна
ДГА администрации г.Перми
СООТВЕТСТВУЕТ АРХИТЕКТУРНОМУ
ОБЛИКУ ГОРОДА ПЕРМИ
«18» 10 2018
Корсаев С.А. Подпись

Ведомость размещения объектов городской информации

Поз.	Название, тип рекламы	Эталон цвета	Наличие, тип подсветки
1	Вывеска - объёмные (инкрустированные) буквы, логотипы и панель-кронштейны, размещенные на фриз-панели. Металл, пластик, пленки	Фон - белый. Информация (не более 50 % от фона) - фирменные цвета	Внутренняя подсветка
2	Вывеска - объёмные буквы и/или логотипы, размещенные на направляющих, покрашенных в цвет фасада (см.пример на листе 10). Оргстекло, металл, пластик		
3	Вывеска - световая двусторонняя панель (панно), размещенная в оконном проеме за стеклом (площадь панно - не более 50% от площади остекления). Металл, пластик, пленки	Фирменные цвета	Внутренняя подсветка
4	Табличка-режимник одиночная (см. примечание 6 на листе 10). Металл, пластик, пленки	Фирменные цвета	
5	Знак адресации. Металл, пластик, пленки	Стандартный: синий, белый	

ПРИМЕЧАНИЕ:

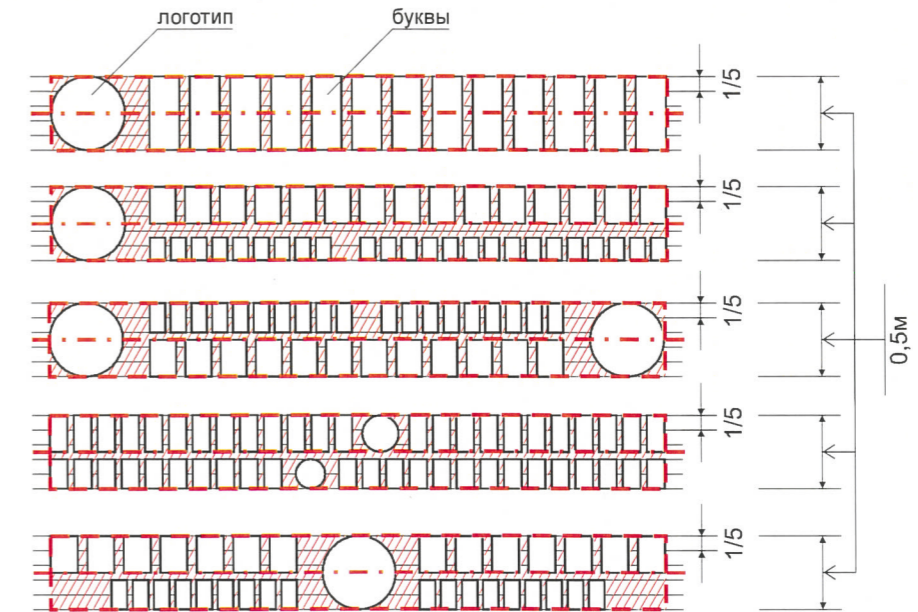
1. Указания к изображению см. лист 10.

						047-2018-ОФ			
						Колерный паспорт здания по ул.Чкалова,38а в Свердловском районе г.Перми			
Изм.	Кол.уч	Лист	№док.	Подпись	Дата	Многоквартирный жилой дом со встроенными помещениями общественного назначения	Стадия	Лист	Листов
Разраб.		Хозяинова		<i>Хозяинова</i>	09.18		П	9	11
						Размещение объектов городской информации (начало)	ООО «Архитектурная мастерская «ГОРОД», г.Пермь		

Фасад по ул.Клары Цеткин в осях Д-А



Схемы компоновки объемных букв и/или логотипов, знаков относительно оси и места допустимого размещения объектов городской информации (поз.2)



Управление архитектуры и городского дизайна
ДГА администрации г.Перми
**СООТВЕТСТВУЕТ АРХИТЕКТУРНОМУ
ОБЛИКУ ГОРОДА ПЕРМИ**
«18» 10 2018
Карасев С.А. Подпись

Условные обозначения



- место допустимого размещения объектов

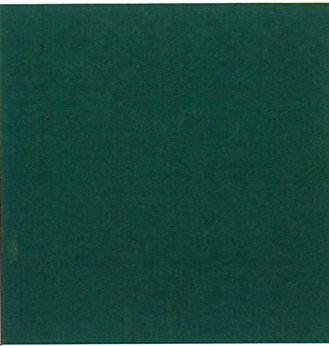



- выноска и номер позиции согласно
Ведомости размещения объектов городской информации

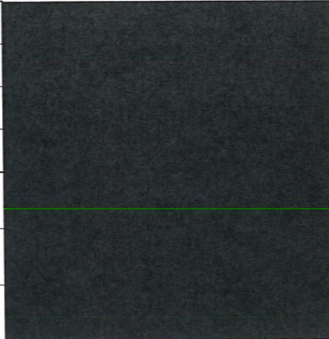
ПРИМЕЧАНИЕ:

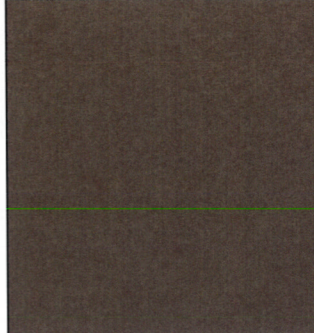
1. Ведомость размещения объектов городской информации см. лист 9;
2. Размещение вывесок и рекламных конструкций должно осуществляться в границах места допустимого размещения объектов, установленных данным колерным паспортом;
3. Размещение вывесок по отношению к друг к другу, их конфигурация и наполненность информацией должны соответствовать Стандартным требованиям к вывескам, их размещению и эксплуатации, установленным и утвержденным Постановлением администрации города Перми от 25.10.2016 № 958;
4. В случае, если планируемые к размещению вывески не соответствуют стандартам, установленным Постановлением администрации города Перми от 25.10.2016 № 958, потребуется внесение изменений в настоящий колерный паспорт;
5. Размещение рекламных конструкций производится на основании отдельного разрешения в соответствии с требованиями Решения Пермской городской Думы от 27.01.2009 № 11 «Об утверждении Положения о порядке установки и эксплуатации рекламных конструкций на территории города Перми»;
6. Габариты одиночных табличек и уровень их установки на фасаде должны быть одинаковыми у каждой входной группы;
7. Вид вывесок в ночное время (проект подсветки) разрабатывается отдельно;
8. Узлы крепления конструкций к фасаду разрабатываются отдельным рабочим проектом;
9. Размещение вывесок, перекрывающих оконные проемы, а также вывесок, расположенных на балконах зданий и сооружений, должно быть согласовано с собственниками помещений, к которым относится балкон и/или оконный проем.

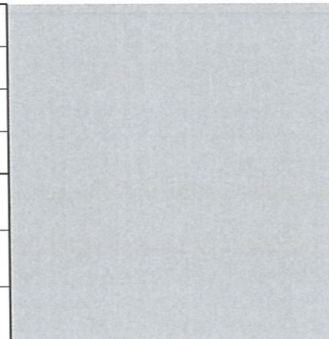
						047-2018-ОФ			
						Колерный паспорт здания по ул.Чкалова,38а в Свердловском районе г.Перми			
Изм.	Кол.уч	Лист	№ док.	Подпись	Дата	Многоквартирный жилой дом со встроенными помещениями общественного назначения	Стадия	Лист	Листов
Разраб.		Хозяинова		<i>Хозяинова</i>	09.18		П	10	11
						Размещение объектов городской информации (окончание)	ООО «Архитектурная мастерская «ГОРОД», г.Пермь		

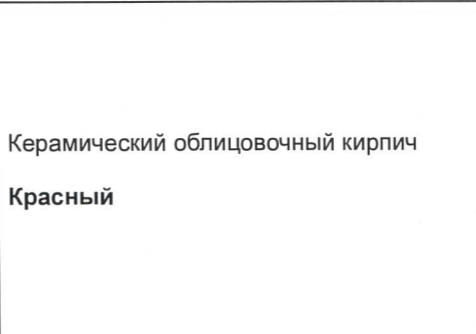
Позиция согласно ведомости отделки фасадов	Координаты цвета RAL 6005	C:	110	
		M:	20	
		Y:	90	
		K:	30	
		R:	15	
		G:	67	
10		B:	54	

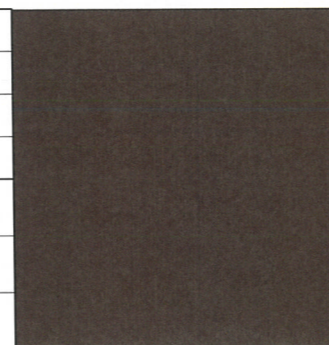
Позиция согласно ведомости отделки фасадов	Керамогранит 30x30	
1	Бежево-серый	

Позиция согласно ведомости отделки фасадов	Координаты цвета RAL 9005	C:	87	
		M:	65	
		Y:	66	
		K:	58	
		R:	10	
		G:	10	
8		B:	13	

Позиция согласно ведомости отделки фасадов	Керамогранит 60x60	
2	Шоколадно-коричневый	

Позиция согласно ведомости отделки фасадов	Координаты цвета RAL 9006	C:	0	
		M:	0	
		Y:	0	
		K:	20	
		R:	204	
		G:	204	
5, 6		B:	204	

Позиция согласно ведомости отделки фасадов	Керамический облицовочный кирпич	
3	Красный	

Позиция согласно ведомости отделки фасадов	Координаты цвета RAL 8017	C:	50	
		M:	100	
		Y:	90	
		K:	60	
		R:	68	
		G:	50	
6		B:	45	

Позиция согласно ведомости отделки фасадов	Координаты цвета RAL 3009	C:	20	
		M:	100	
		Y:	90	
		K:	30	
		R:	112	
		G:	55	
9		B:	49	

СОГЛАСОВАНО
1^й заместитель начальника ДГА
г. Пермь главный архитектор
Д.Ю. Липин
18/10/18

						047-2018-ОФ			
						Колерный паспорт здания по ул.Чкалова,38а в Свердловском районе г.Перми			
Изм.	Кол.уч	Лист	№док.	Подпись	Дата	Многоквартирный жилой дом со встроенными помещениями общественного назначения	Стадия	Лист	Листов
Разраб.		Хозяинова		<i>Хозяинова</i>	09.18		П	11	11
						Эталоны колеров	ООО «Архитектурная мастерская «ГОРОД», г.Пермь		