



ДЕПАРТАМЕНТ ГРАДОСТРОИТЕЛЬСТВА И АРХИТЕКТУРЫ
АДМИНИСТРАЦИИ ГОРОДА ПЕРМИ

ООО «ИЗДАТЕЛЬСКИЙ ДОМ «ИНОМАРКА»

059-22-01-40-3956 от 08.11.2018

Заказчик: АО «Тандер»

КОЛЕРНЫЙ ПАСПОРТ

АДРЕС ОБЪЕКТА: г. Пермь, административный район Дзержинский,
ул. Екатерининская , здание № 163

№ 163 - 10 - 2018 - ЕК

г. Пермь 2018 г.

Ведомость чертежей комплекта марки АР

Лист	НАИМЕНОВАНИЕ	ПРИМЕЧАНИЕ
1	Общие данные, ведомость отделки фасадов	
2	Ситуационный план, пояснительная записка	
3	Существующие фото фасадов	
4	Существующие фото фасадов	
5	Главный фасад	
6	Дворовой фасад	
7	Боковой фасад	
8	Размещение объектов городской информации на главном фасаде	
9	Размещение объектов городской информации на боковом фасаде	
10	Эталоны колеров	

Ведомость отделки фасадов

ПОЗ.	ЭЛЕМЕНТ ФАСАДА	ЭТАЛОН ЦВЕТА Lab, NCS,RAL	ОБОЗНАЧ.	ВИД ОТДЕЛКИ	ПРИМ.
1	Основное поле стены			Керамическая фасадная плитка, штукатурка окрашенная атмосферной краской	
2	Цоколь			Керамическая фасадная плитка, штукатурка окрашенная атмосферной краской	
3	Оконные переплеты	Белый		Металлопластик	
4	Дверные полотна	Белый		Металлопластик/ Металл с покраской атмосферной краской	
5	Покрытие козырька			Профнастил	
6	Кровля здания			Рулонно-битумное полимерное покрытие	
7	Вентиляционные каналы			Оцинкованная сталь	
8	Перила, ограждения, металлические элементы	Белый		Металл с покраской атмосферной краской	
9	Лестницы			Бетон, металл с покраской атмосферной краской, дерево	
10	Кондиционеры, экран с перфорацией в цвет фасада	Белый		Металл с покраской атмосферной краской	
11	Входной портал			Композит Alkotec	

ИНСТРУКЦИЯ

о порядке производства работ, связанных с окраской фасадов и всех наружных частей зданий, сооружений, строений, расположенных на территории города Перми

1. Окраска фасадов и всех наружных частей зданий, сооружений, строений, ограждений, заборов, павильонов, киосков, ларьков и прочих объектов, расположенных на территории города Перми, может производиться лишь на основании колерного паспорта фасадов на ремонт и окраску, выдаваемых Департаментом градостроительства и архитектуры Администрации города Перми.

2. До начала процесса окраски здания или какого-либо сооружения должны быть произведены работы по капитальному ремонту всех без исключения наружных частей его, подлежащих окраске.

3. До начала ремонта зданий, имеющих газосветовую рекламу, сообщить рекламораспространителю о предстоящих работах на фасаде здания с целью сохранения вывесок либо их демонтажу.

4. Полуразрушенные и разрушенные архитектурные художественно-скульптурные детали здания, карниза, колонны, пилястры, капители, фризы, тяги, лепные украшения, барельефы, мозаика, художественная роспись подлежат обязательному восстановлению в своем первоначальном виде.

Категорически запрещается производить окраску зданий без предварительного восстановления указанных деталей.

5. Металлические поверхности отдельных частей здания, чугунные решетки, перила балконов и лестниц, кронштейны, дверные и оконные приборы, архитектурно-художественные детали перед окраской очищают от грязи, ржавчины, старой краски и по покрываются вновь лишь масляной краской.

6. В соответствии с выданными образцами цвета колерами) на окраску здания организация, производит ремонт здания, составляет пробные образцы цвета, которые наносятся на видное место стены.

Проверку и согласование пробного образца цвета (колера), а также готовности поверхности стены и отдельных наружных частей здания к окраске производит уполномоченный представитель Департамента градостроительства и архитектуры Администрации города Перми. Без указанной проверки и согласования производить окраску фасада категорически воспрещается.

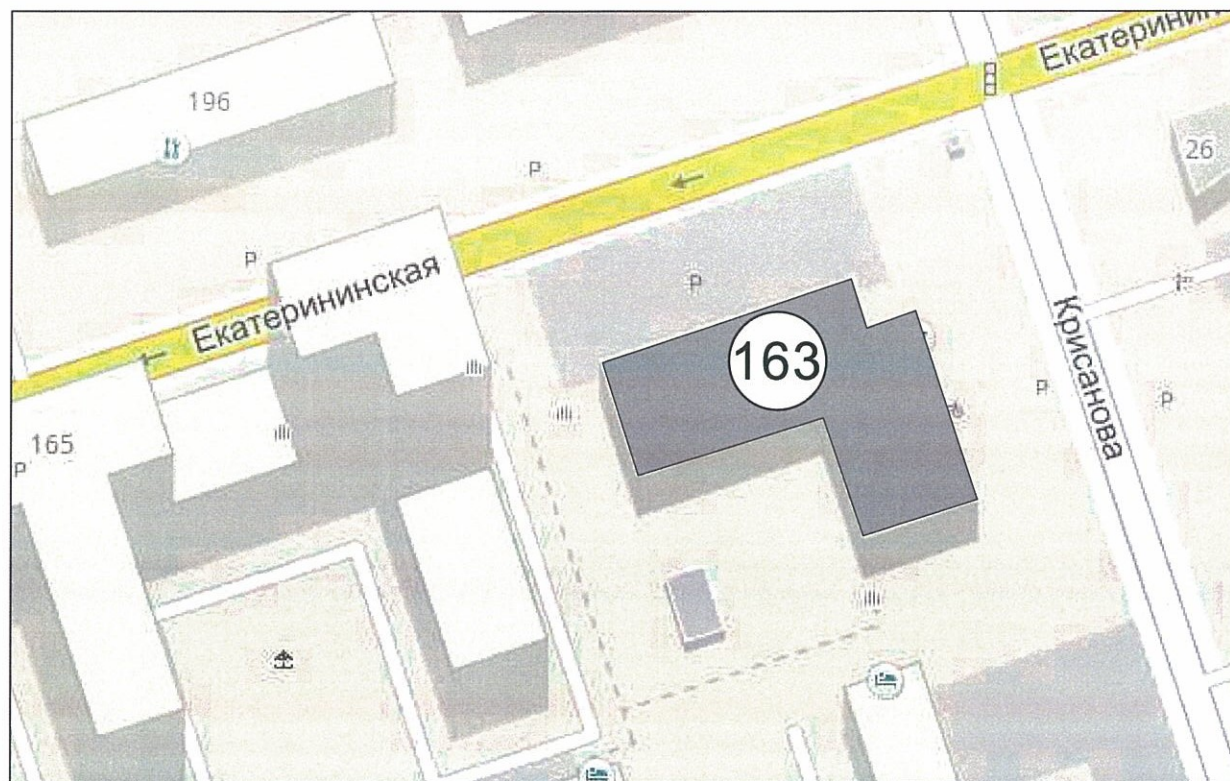
7. Домоуправления, организации и учреждения, производящие окраску и связанный с ней ремонт здания, несут полную ответственность за точное выполнение настоящей инструкции и привлекаются к ответственности за нарушение ее.

8. Цветовая гамма рекламодателя должна гармонировать с основным колористическим решением фасадов здания.

9. По всем вопросам, связанным с производством работ по окраске зданий, необходимо обращаться в Департамент градостроительства и архитектуры Администрации г. Перми (ул. Сибирская. 15, к. 314)

						№ 163 - 10-2018 - ЕК			
						Колерный паспорт объекта капитального строительства по ул. Екатерининская, 163, Дзержинского района г. Перми.			
Изм.	Кол.уч	Лист	№ док.	Подпись	Дата	Нежилое здание со встроенными помещениями общественного назначения	Стадия	Лист	Листов
Разраб.			Зуева А. И.		10.18		п	1	11
						Общие данные	ООО «Издательский дом «Иномарка», г.Пермь		
Н.контроль			Ложкин В.В.		10.18				

Ситуационный план-схема



В соответствии с Градостроительным кодексом Российской Федерации и Постановлением Администрации города Перми от 22.02.2017 № 130 «Об утверждении Порядка и критериев согласования колерного паспорта, требований к содержанию колерного паспорта, формы колерного паспорта» согласованные департаментом градостроительства и архитектуры администрации города Перми проекты колерных паспортов либо проекты изменений в колерные паспорта не являются разрешительной документацией на строительство, реконструкцию объекта капитального строительства; не являются правовым основанием на устройство пристроек, навесов, козырьков.

Пояснительная записка

Цель разработки колерного паспорта здания - приведение цветового решения и оформления здания к единому архитектурному внешнему виду с применением современных конструкций и материалов. Определение возможных мест размещения объектов монументального искусства (мемориальных досок, памятных знаков), других объектов городского дизайна, наружной рекламы и визуальной информации, а также дополнительного оборудования.

Объект - четырехэтажное здание, назначение- нежилое, торговое. Расположено по улице Екатерининская. Материал стен- кирпич. Год постройки -1990 г.

Проектом предусмотрено устройство новых вывесок компаний, упорядочивание размеров и места размещения рекламных конструкций.

Технология работ - выполнить работы по ремонту всех его элементов, подлежащих окраске; все металлические элементы должны быть очищены от грязи, ржавчины и старой краски.
 Антикоррозийные работы следует выполнять в соответствии с требованиями СП 71.13330.2016 «Защита строительных конструкций и сооружений от коррозии».
 Работы по отделке фасада необходимо выполнить в соответствии с требованиями СП 71.13330.2017 «Изоляционные и отделочные покрытия», ТР 79-98
 «Технические рекомендации по подготовке поверхности наружных ограждающих конструкций жилых и общественных зданий под отделку при их реконструкции и ремонте», ТР 85-89 «Технические рекомендации по входному контролю качества материалов, применяемых для отделки фасадов».

Ведомость ссылочных и прилагаемых документов

ОБОЗНАЧЕНИЕ	НАИМЕНОВАНИЕ	ПРИМЕЧАНИЕ
№ 958	Постановление об утверждении Стандартных требований к вывескам, их размещению и эксплуатации	от 25.10.2016
№ 130	Постановление об утверждении формы колерного паспорта, требований к его содержанию, порядка и критериев его согласования	от 22.02.2017
	Колерный паспорт № 13-12-2011	от 26.01.2012
	Колерный паспорт СЭД-22-01-32-88	от 28.02.2014

№ 163 - 10-2018 - ЕК							
Колерный паспорт объекта капитального строительства по ул. Екатерининская, 163, Дзержинского района г. Перми.							
Изм.	Кол.уч	Лист	№ док.	Подпись	Дата		
Разраб.		Зуева А. И.		<i>[Подпись]</i>	10.18		
				Нежилое здание со встроенными помещениями общественного назначения	Стадия	Лист	Листов
					П	2	11
				Ситуационный план	ООО «Издательский дом «Иномарка», г.Пермь		
Н.контроль		Ложкин В.В.		<i>[Подпись]</i>	10.18		

Существующие фото фасадов

Главный фасад



						№ 163 - 10-2018 - ЕК			
						Колерный паспорт объекта капитального строительства по ул. Екатерининская, 163, Дзержинского района г. Перми.			
Изм.	Кол.уч	Лист	№ док.	Подпись	Дата	Нежилое здание со встроенными помещениями общественного назначения	Стадия	Лист	Листов
Разраб.		Зуева А. И.		<i>Зуева</i>	10.18		п	3	11
						Существующие фото фасадов	ООО «Издательский дом «Иномарка», г.Пермь		
Н.контроль		Ложкин В.В.		<i>Ложкин</i>	10.18				

Существующие фото фасадов

Боковые фасады

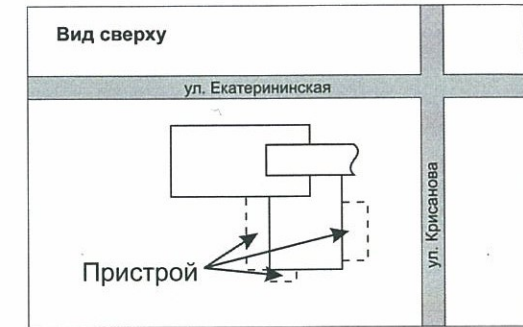


Дворовой фасад



						№ 163 - 10-2018 - ЕК			
						Колерный паспорт объекта капитального строительства по ул. Екатерининская, 163, Дзержинского района г. Перми.			
Изм.	Кол.уч	Лист	№док.	Подпись	Дата	Нежилое здание со встроенными помещениями общественного назначения	Стадия	Лист	Листов
Разраб.		Зуева А. И.		<i>Зуева</i>	10.18		П	4	11
						Существующие фото фасадов	ООО «Издательский дом «Иномарка», г.Пермь		
Н.контроль		Ложкин В.В.		<i>Ложкин</i>	10.18				

Главный фасад по ул. Екатерининская



ПРИМЕЧАНИЕ:

В случае, если наружные лестницы при дополнительно устроенных входах в общественные помещения здания выходят за границы предоставленного земельного участка и красные линии квартала, то устройство дополнительных или переустройство существующих входных групп требует получения разрешения в установленном порядке;

В случае устройства или переустройства (перепланировки, ремонта, реконструкции) помещения общественного назначения, их входных групп в обязательном порядке должны быть предусмотрены мероприятия по обеспечению доступности данных помещений для маломобильных групп населения, включая инвалидов, использующих кресла-коляски и собак-проводников (далее МГН) в соответствии с требованиями СП 59.13330.2016 Свод правил. Доступность зданий и сооружений для маломобильных групп населения. Данный свод правил касается функционально-планировочных элементов зданий и сооружений, их участков или отдельных помещений, доступных для МГН (входные узлы, коммуникации, пути эвакуации, помещения и зоны обслуживания, а также их информационное и инженерное обустройство). В частности, лестницы при входах в общественные помещения должны дублироваться пандусами с уклоном не более 1:20 (5%) или иными средствами подъема (подъемные платформы, лифты и т.д). Согласно вышеуказанному Своду правил наружные лестницы и пандусы должны иметь поручни с учетом технических требований к опорным стационарным по ГОСТ Р 51261; размеры входной площадки при открывании дверей наружу должны быть не менее 1,4x2,0 или 1,5x1,85; размеры входной площадки с пандусом не менее 2,2x2,2 м.

При размещении помещений первого этажа предусматривать размещение витрины.

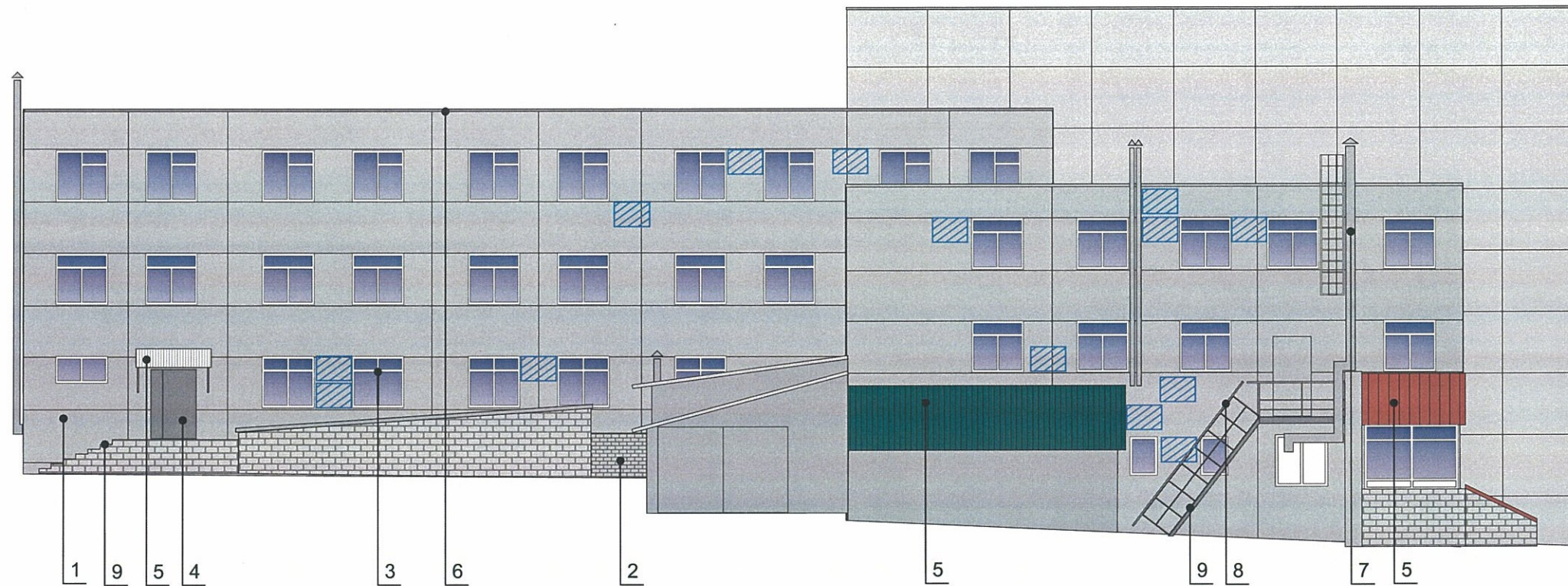
и.о. **СОГЛАСОВАНО**
 1й заместитель начальника ДГА
 г. Пермь - главный архитектор
 Ю. Лапшин
 30/11/2018г.

 Места возможного размещения дополнительного оборудования фасадов

ПРИМЕЧАНИЕ 2: Ведомость отделки фасадов см. лист 1

						№ 163 - 10-2018 - ЕК			
						Колерный паспорт объекта капитального строительства по ул. Екатерининская, 163, Дзержинского района г. Перми.			
Изм.	Кол.уч	Лист	№док.	Подпись	Дата	Нежилое здание со встроенными помещениями общественного назначения	Стадия	Лист	Листов
Разраб.		Зуева А. И.		<i>Зуева</i>	10.18		п	5	11
						Главный фасад	ООО «Издательский дом «Иномарка», г.Пермь		
И.контр.		Ложкин В.В.		<i>Ложкин</i>	10.18				

Дворовой фасад



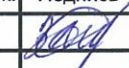

ПРИМЕЧАНИЕ:

1. К дополнительному оборудованию относятся: наружные блоки систем вентиляции и кондиционирования, вентиляционные и водосточные трубы; антенны; видеокамеры наружного наблюдения; почтовые ящики; кабельные линии, пристенные электрощиты; флажки и так далее;
2. Размещение дополнительного оборудования, дополнительных элементов и устройств на фасадах объектов капитального строительства допускается при соблюдении следующих условий:
 - соответствие размещения дополнительного оборудования архитектурному решению фасадов, предусмотренному проектной документацией, в соответствии с которой осуществлено строительство (реконструкция) Объекта, с привязкой к единой (вертикальной, горизонтальной) системе осей фасадов;
 - единая горизонтальная ось - условная прямая линия. Определяется как половина расстояния между верхним и нижним архитектурным элементом (окна, наличники, карниз, фриз и другие), выделяющимся (западающим, выступающим) из плоскости стены;
 - единая вертикальная ось - условная прямая линия. Определяется как половина расстояния между границами одного архитектурного элемента (окна, двери, колонны) либо между двумя архитектурными элементами (окна, двери, колонны);
 - комплексное решение размещения оборудования - единое архитектурное и цветовое решение (в том числе размер, форма, материал);
 - размещение дополнительного оборудования на архитектурных деталях, элементах декора, поверхностях с ценной архитектурной отделкой, а также крепление, ведущее к повреждению архитектурных поверхностей, не допускаются
 - на главном фасаде необходимо установка экранов с перфорацией на кондиционерах.

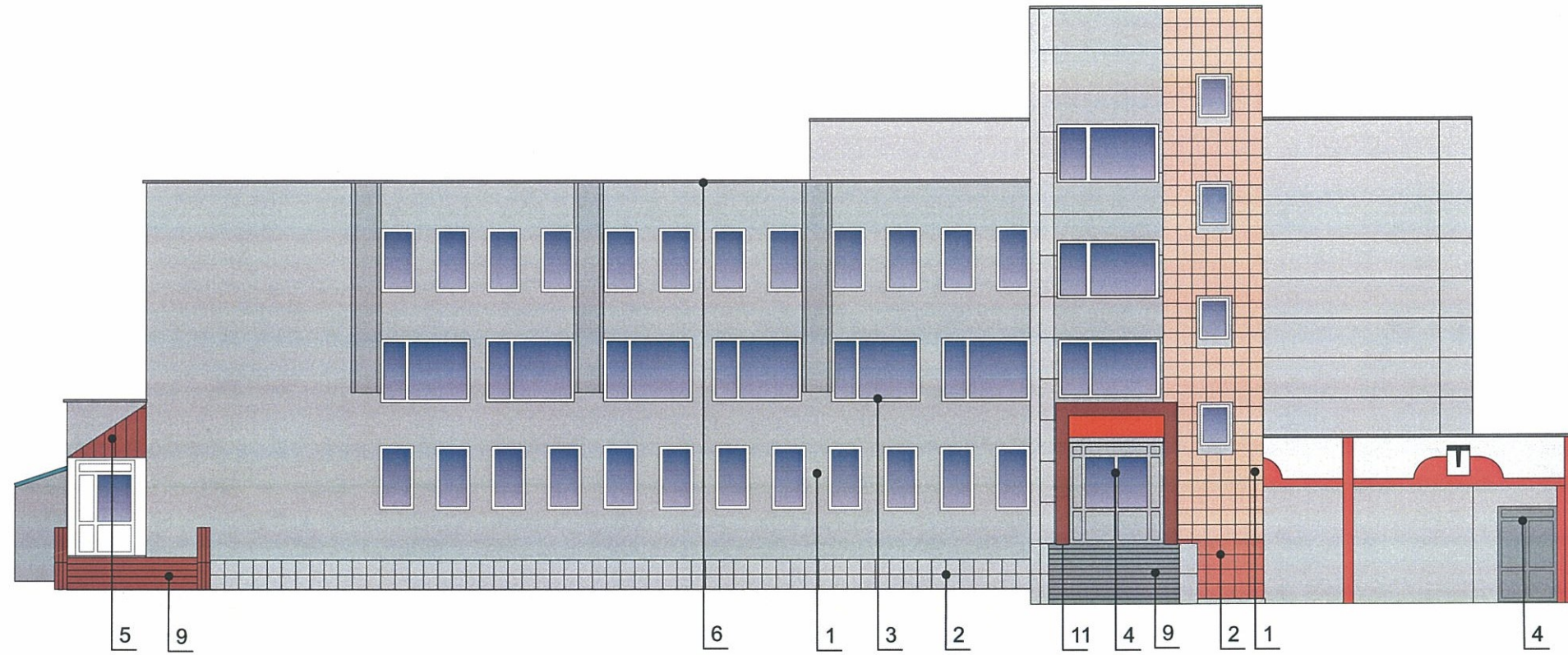
и.о. **СОГЛАСОВАНО**
 1^й заместитель генерального директора
 г. Пермь, ул. Екатеринбургская, 163
 ООО «Иномарка»
 Лалшин
 2018

 Места возможного размещения дополнительного оборудования фасадов

ПРИМЕЧАНИЕ: Ведомость отделки фасадов см. лист 1

						№ 163 - 10-2018 - ЕК			
						Колерный паспорт объекта капитального строительства по ул. Екатеринбургская, 163, Дзержинского района г. Перми.			
Изм.	Кол.уч	Лист	№ док.	Подпись	Дата	Нежилое здание со встроенными помещениями общественного назначения	Стадия	Лист	Листов
Разраб.		Зуева А. И.			10.18		П	6	11
						Дворовой фасад	ООО «Издательский дом «Иномарка», г.Пермь		
Н.контроль		Ложкин В.В.			10.18				

Боковой фасад со стороны ул. Крисанова

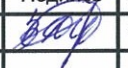



и.о. **СОГЛАСОВАНО**
 1^й заместитель начальника ДГА
 г. Пермь - главный архитектор
 Д.Ю. Лапшин
 30.11.2018

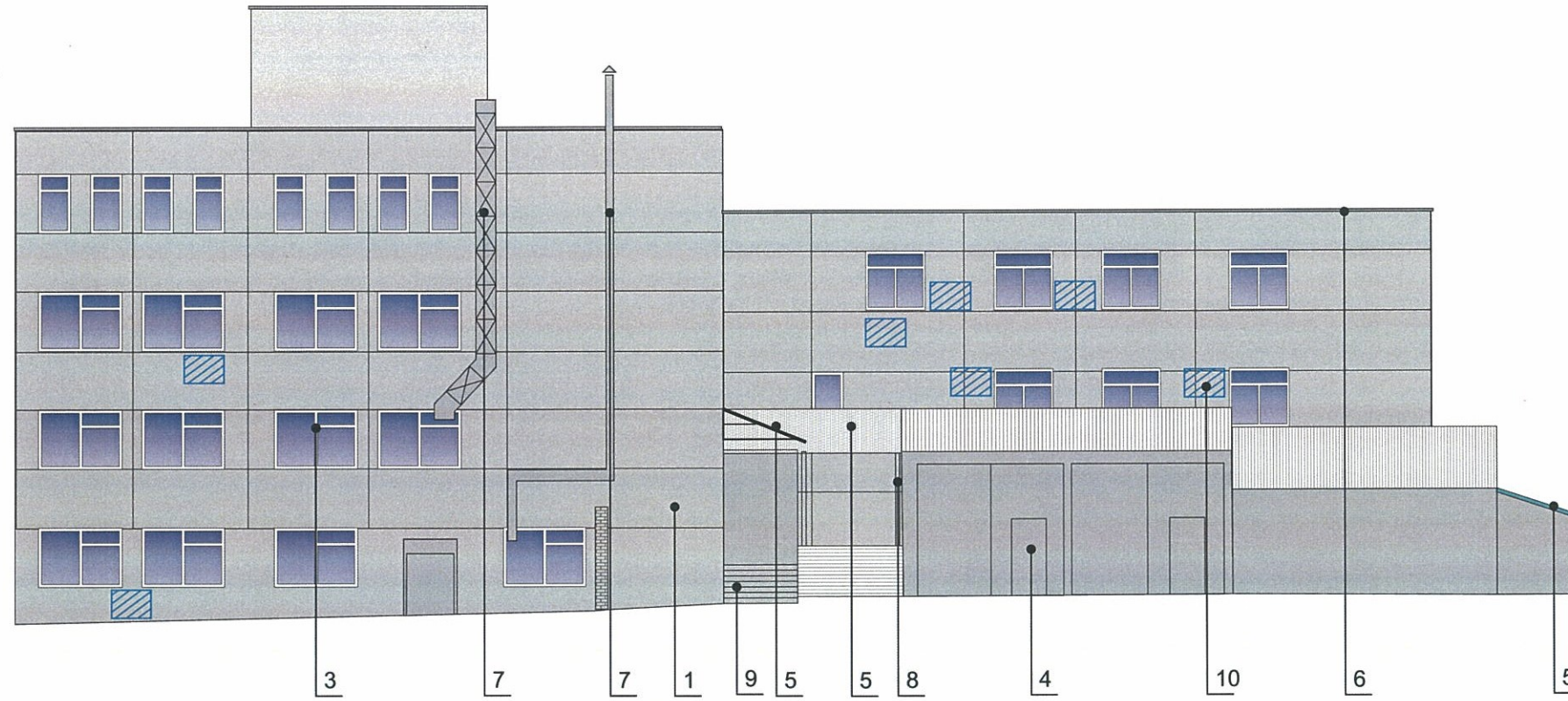
 Места возможного размещения дополнительного оборудования фасадов

ПРИМЕЧАНИЕ: Ведомость отделки фасадов см. лист 1

ПРИМЕЧАНИЕ:
 В случае устройства или переустройства (перепланировки, ремонта, реконструкции) помещений общественного назначения, их входных групп в обязательном порядке предусмотреть мероприятия по обеспечению доступности данных помещений для маломобильных групп населения, включая инвалидов, использующих кресла-коляски и собак-проводников (далее-МГН) в соответствии с требованиями СП 59.13330.2016. Свод правил. Доступность зданий и сооружений для маломобильных групп населения. Актуализированная редакция "СНиП 35-01-2001" (далее -Свод правил).
 В соответствии со Сводом правил лестницы должны дублироваться пандусами или подъемными устройствами. Длина непрерывного марша пандуса не должна превышать 9,0 м, а уклон - не круче 1:20 (5%). Параметры пандуса следует принимать в соответствии со Сводом правил. Поручни должны соответствовать техническим требованиям к опорным стационарным устройствам по ГОСТ Р 51261.

						№ 163 - 10-2018 - ЕК			
						Колерный паспорт объекта капитального строительства по ул. Екатерининская, 163, Дзержинского района г. Перми.			
Изм.	Кол.уч	Лист	Недок.	Подпись	Дата	Нежилое здание со встроенными помещениями общественного назначения	Стадия	Лист	Листов
Разраб.		Зуева А. И.			10.18		П	7	11
						Боковой фасад	ООО «Издательский дом «Иномарка», г.Пермь		
Н.контроль		Ложкин В.В.			10.18				

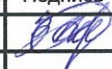

Боковой фасад



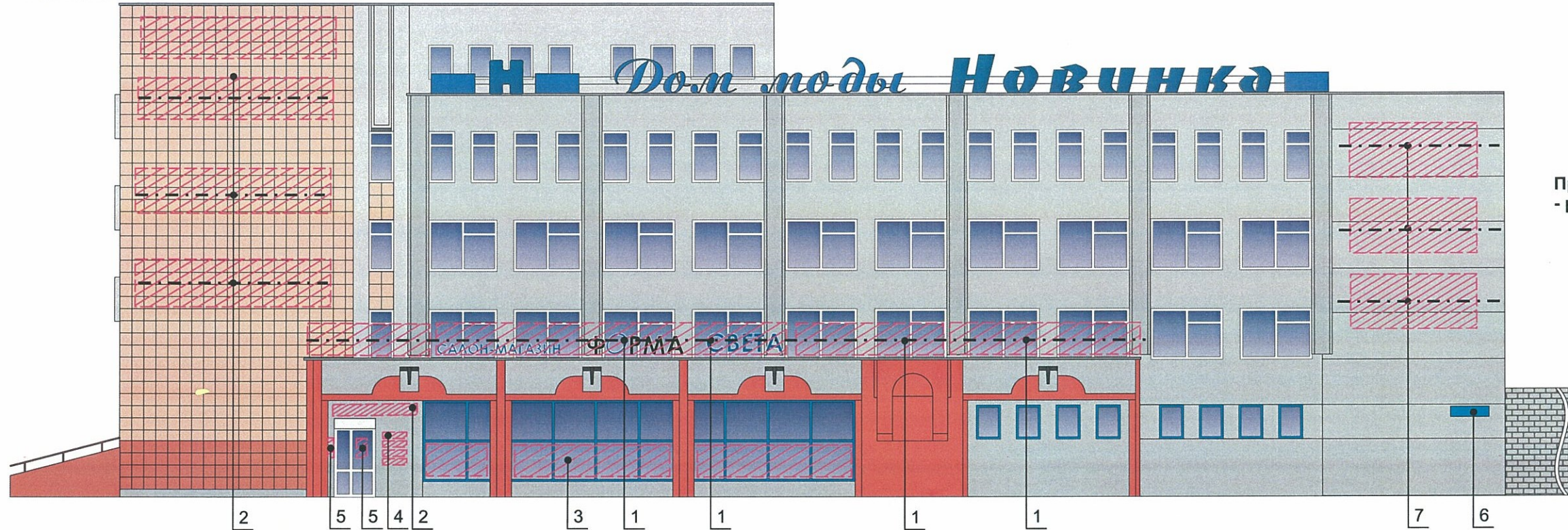
и.о. **СОГЛАСОВАНО**
 1-й заместитель начальника ДГА
 г. Пермь - г. Екатеринбург
 Ляпшин
 30/11/2018

 Места возможного размещения дополнительного оборудования фасадов

ПРИМЕЧАНИЕ: Ведомость отделки фасадов см. лист 1

						№ 163 - 10-2018 - ЕК			
						Колерный паспорт объекта капитального строительства по ул. Екатерининская, 163, Дзержинского района г. Перми.			
Изм.	Кол.уч	Лист	Недок.	Подпись	Дата	Нежилое здание со встроенными помещениями общественного назначения	Стадия	Лист	Листов
Разраб.		Зуева А. И.			10.18		п	8	11
						Боковой фасад	ООО «Издательский дом «Иномарка», г.Пермь		
Н.контроль		Ложкин В.В.			10.18				

Размещение объектов городской информации (главный фасад)



Пример группировки табличек -
- режимников поз.4

Сменный модуль	СТРАХОВАНИЕ	
	ОБУВЬ 2 ЭТАЖ	ОДЕЖДА
	ХУЛИГАН	
	МИЛЕДИ	

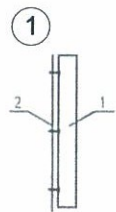


Место допустимого расположения (вывесок, рекламных конструкций)

--- Ось размещения объектов городской информации (вывесок, рекламных конструкций)

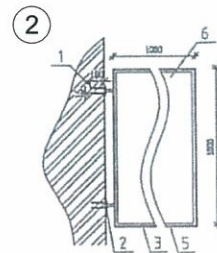
Управление архитектуры и городского дизайна
ДГА администрации г.Перми
СООТВЕТСТВУЕТ АРХИТЕКТУРНОМУ
ОБЛИКУ ГОРОДА ПЕРМИ
«30» 11 2018
Корсаев С.А.
Подпись

Узлы крепления объектов городской информации



Крепление металлоконструкций к фасаду производится болтами в зависимости от несущей поверхности, кирпич или металлическая рама входной группы.

- 1 Объемная буква
- 2 Несущая поверхность, кирпич или металлическая рама



Крепление металлоконструкций к фасаду производится на закладные детали анкерными болтами.

- 1 Анкер
- 2 Металлическая пластина
- 3 Металлоконструкция кронштейн-панели
- 4 Кирпичная стена
- 5 Оцинкованный сайдинг

ПРИМЕЧАНИЕ:

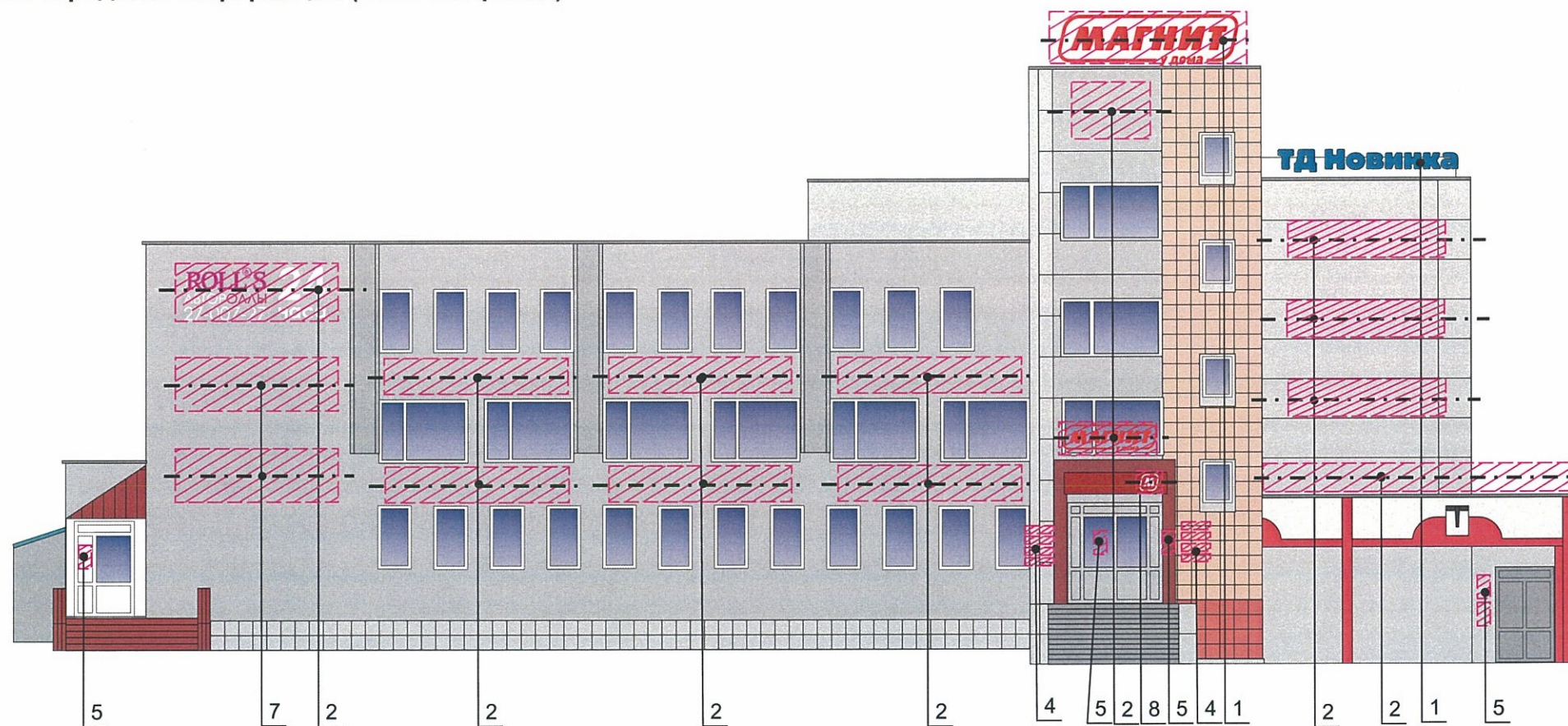
1. Размещение вывесок и рекламных конструкций должно осуществляться в границах места допустимого размещения объектов, установленных данным колерным паспортом;
2. Размещение вывесок по отношению к друг к другу, их конфигурация и наполненность информацией должны соответствовать Стандартным требованиям к вывескам, их размещению и эксплуатации, установленным и утвержденным Постановлением администрации города Перми от 25.10.2016 № 958;
3. В случае, если планируемые к размещению вывески не соответствуют Постановлению администрации города Перми от 25.10.2016 № 958, требуется внесение изменений в настоящий колерный паспорт;
4. Размещение рекламных конструкций производится на основании отдельного разрешения в соответствии с требованиями Решения Пермской городской Думы от 27.01.2009 № 11 «Об утверждении Положения о порядке установки и эксплуатации рекламных конструкций на территории города Перми»;
5. Единая горизонтальная ось — это условная прямая линия, относительно которой располагаются информационные конструкции. Определяется как половина расстояния между верхним и нижним архитектурным элементом (окна, наличники, карниз, фриз и др.), выделяющимся (западающим, выступающим) из плоскости стены.
6. Размеры одиночных табличек-режимников должны быть одинаковыми.
7. Материал, габариты и цвет подложки фриза должны быть одинаковыми по всей длине занимаемого помещения. Высота фризов должна быть одинаковой по всей длине фасада.
8. Допускается размещение арт-объектов, выполненных из разных материалов художниками-монументалистами.
9. Размещение вывесок, перекрывающие оконные проемы, а так же расположенные на балконах зданий и сооружений должны быть согласованы с собственниками помещений, к которым относится балкон и данный оконный проем.

Ведомость размещения объектов городской информации



№	НАЗВАНИЕ, ТИП РЕКЛАМЫ	ЦВЕТОВАЯ ГАММА	НАЛИЧИЕ, ТИП ПОДСВЕТКИ
1	Крышная установка в виде объемных букв и/или логотип на металлических направляющих. Оргстекло, металл, пластик.	Фирменные цвета	Внутренняя подсветка/ Контурная подсветка/ без подсветки
2	Объемные буквы и/или логотип на металлических направляющих. Оргстекло, металл, пластик.	Фирменные цвета	Внутренняя подсветка/ Контурная подсветка/ без подсветки
3	Выклейка виниловой пленкой до 30% от площади остекления и/или вывеска световая двусторонняя панель (панно), размещенная в оконном проеме за стеклом (площадь панно - не более 50% от площади остекления). Металл, пластик, пленки.	Фирменные цвета	Без подсветки/ ночная подсветка за счет внутреннего освещения помещений
4	Таблички -указатели. Выполнены из оргстекла, пластика, металла, виниловой пленки	Фирменные цвета	Без подсветки
5	Режим работы. Выполнен из оргстекла, пластика, металла, виниловой пленки	Фирменные цвета	Без подсветки
6	Знак адресации. Выполнен из оргстекла, пластика, металла	Синий/ белый	Без подсветки
7	Рекламная конструкция - баннер. Информация не более 50% от фона поля. Требуется получение отдельного разрешения. Площадь до 10 м ²	Фон-цвет фасада (серый)	Без подсветки
8	Объемные буквы или логотип на фризе (подложке). Выполнена из оргстекла, пластика, металла, виниловой пленки.	Фирменные цвета	Внутренняя подсветка/ контурная подсветка/ без подсветки

№ 163 - 10-2018 - ЕК					
Колерный паспорт объекта капитального строительства по ул. Екатерининская, 163, Дзержинского района г. Перми.					
Изм.	Кол.уч	Лист	Недок.	Подпись	Дата
Разраб.		Зуева А. И.		<i>[Signature]</i>	10.18
Нежилое здание со встроенными помещениями общественного назначения				Стадия	Лист
				п	9
Размещение объектов городской информации				ООО «Издательский дом «Иномарка», г.Пермь	
				Н.контроль	Ложкин В.В.

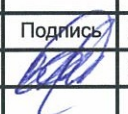

Размещение объектов городской информации (Боковой фасад)



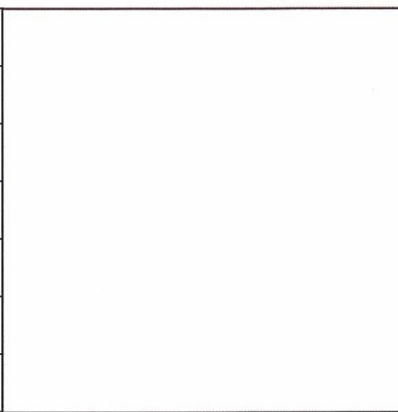
Управление архитектуры и городского дизайна
 ДГА администрации г.Перми
 СООТВЕТСТВУЕТ АРХИТЕКТУРНОМУ
 ОБЛИКУ ГОРОДА ПЕРМИ
 «30» 11 2018
 Барась С.А. Подпись

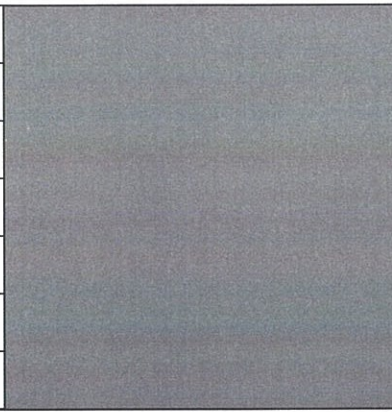
-  Место допустимого расположения (вывесок, рекламных конструкций)
-  Ось размещения объектов городской информации (вывесок, рекламных конструкций)

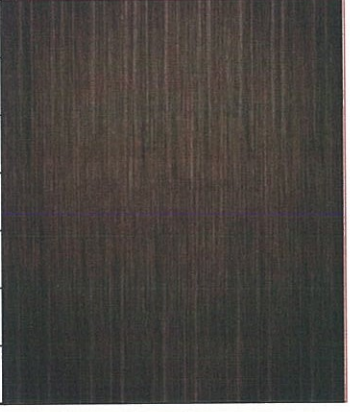
ПРИМЕЧАНИЕ 2: Ведомость размещения объектов городской информации см. лист 8

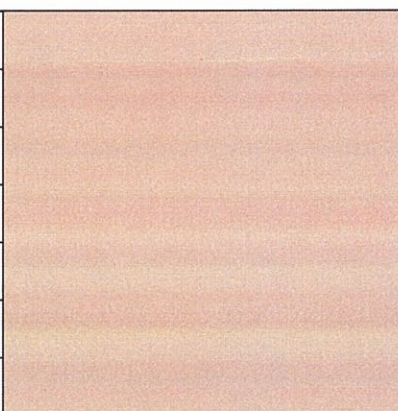
						№ 163 - 10-2018 - ЕК			
						Колерный паспорт объекта капитального строительства по ул. Екатерининская, 163, Дзержинского района г. Перми.			
Изм.	Кол.уч	Лист	Недок.	Подпись	Дата	Нежилое здание со встроенными помещениями общественного назначения	Стадия	Лист	Листов
Разраб.		Зуева А. И.			10.18		п	10	11
Н.контроль		Ложкин В.В.			10.18	Размещение объектов городской информации	ООО «Издательский дом «Иномарка», г.Пермь		

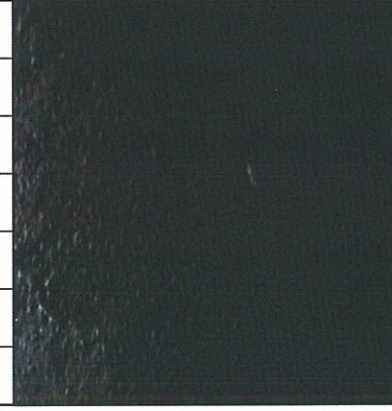
Эталоны колеров

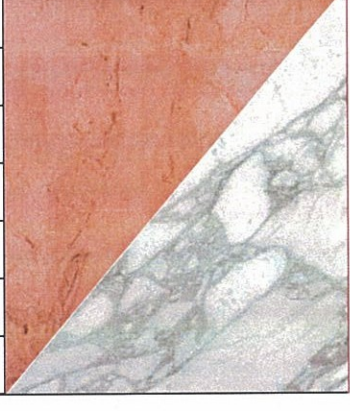
Позиция ведомости отделки фасадов 3,4,5,8 10	Координаты цвета RAL 9003	C: 0	
		M: 0	
		Y: 0	
		K: 0	
		R: 244	
		G: 248	
		B: 244	

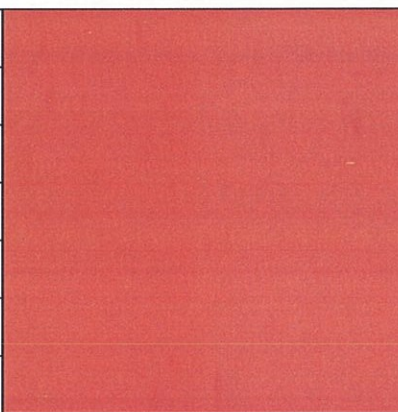
Позиция ведомости отделки фасадов 1,2,4,8,9	Координаты цвета RAL 7042	C: 30	
		M: 10	
		Y: 20	
		K: 40	
		R: 143	
		G: 150	
		B: 149	

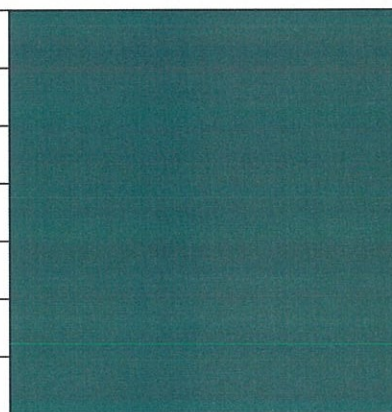
Позиция ведомости отделки фасадов 11	Координаты цвета	C:	
		M:	
		Y:	
		K:	
		R:	
		G:	
		B:	

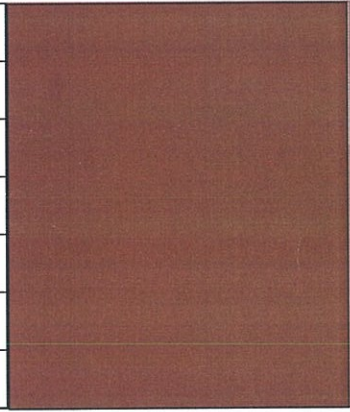
Позиция ведомости отделки фасадов 1	Координаты цвета RAL 3012	C: 5	
		M: 50	
		Y: 50	
		K: 0	
		R: 203	
		G: 141	
		B: 115	

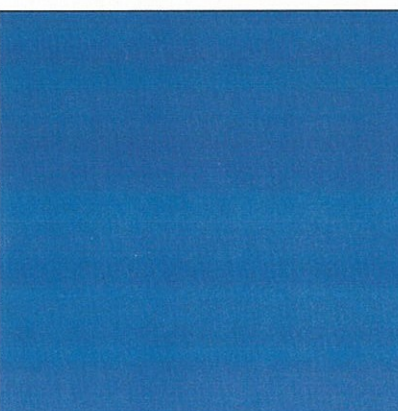
Позиция ведомости отделки фасадов 6	Координаты цвета	C:	
		M:	
		Y:	
		K:	
		R:	
		G:	
		B:	

Позиция ведомости отделки фасадов 2	Координаты цвета	C:	
		M:	
		Y:	
		K:	
		R:	
		G:	
		B:	



Позиция ведомости отделки фасадов 1	Координаты цвета RAL 2012	C: 0	
		M: 60	
		Y: 70	
		K: 0	
		R: 219	
		G: 106	
		B: 80	

Позиция ведомости отделки фасадов 5	Координаты цвета RAL 6028	C: 100	
		M: 60	
		Y: 100	
		K: 0	
		R: 45	
		G: 85	
		B: 70	

Позиция ведомости отделки фасадов 5,9	Координаты цвета 8016	C: 40	
		M: 80	
		Y: 80	
		K: 80	
		R: 76	
		G: 47	
		B: 38	

Позиция ведомости отделки фасадов 3	Координаты цвета RAL 5005	C: 100	
		M: 40	
		Y: 0	
		K: 40	
		R: 21	
		G: 72	
		B: 137	

и.о.  **СОГЛАСОВАНО**
 13 зам. и.т.д. начальника ДГА
 г. Пермь - главный архитектор
 Д.Ю. Лапшин
 30/11 2018г.

						№ 163 - 10-2018 - ЕК			
						Колерный паспорт объекта капитального строительства по ул. Екатерининская, 163, Дзержинского района г. Перми.			
Изм.	Кол.уч	Лист	№ док.	Подпись	Дата	Нежилое здание со встроенными помещениями общественного назначения	Стадия	Лист	Листов
Разраб.			Зуева А. И.		10.18		п	11	11
						Эталоны колеров	ООО «Издательский дом «Иномарка», г.Пермь		
Н.контроль			Ложкин В.В.		10.18				