



ДЕПАРТАМЕНТ ГРАДОСТРОИТЕЛЬСТВА И АРХИТЕКТУРЫ  
АДМИНИСТРАЦИЯ ГОРОДА ГОРОДА ПЕРМИ

от 13.09.2018 № 059-22-01-40-2773

## КОЛЕРНЫЙ ПАСПОРТ

**АДРЕС ОБЪЕКТА:** Пермь, административный район Ленинский,  
улица Екатерининская, здание(строение) № 190

шифр 2808 - 2018 - ОФ



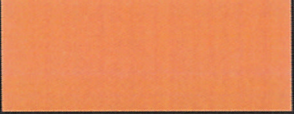
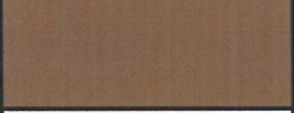
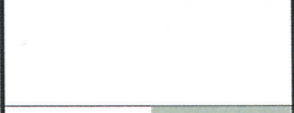

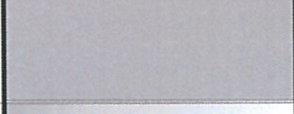
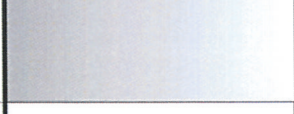
ПЕРМЬ 2018 г.



**Ведомость чертежей комплекта марки ОФ**

ЛИСТ	НАИМЕНОВАНИЕ	ПРИМЕЧАНИЯ
1	Общие данные, ведомость отделки фасадов, пояснительная записка	
2	Ведомость ссылочных документов, инструкция, ситуационный план схема	
3	Фото фасадов, существующее положение (Фотофиксация)	
4	Фасад дворовой А,В,Г. Колористические предложения	
5	Фасад дворовой Б. Колористические предложения	
6	Фасады А, В, Г. Размещение объектов городской информации	
7	Эталоны колеров	

**Ведомость отделки фасадов**

ПОЗ.	ЭЛЕМЕНТ ФАСАДА	ЭТАЛОН ЦВЕТА Lab, NCS, RAL	ОБОЗНАЧ.	ВИД ОТДЕЛКИ	ПРИМ.
1	Цоколь		RAL 7031	природный камень/ штукатурка покраска	
2	Основное поле стены Главный фасад		RAL 1014 Ivory	кирпичная кладка, покраска	
3	Поле стены на уровне 1 этажа Главный фасад		RAL 2001 red orange	кирпичная кладка, покраска	
4	Козырек (1 этаж)		RAL 8025	Композитные материалы	
5	Оконные переплеты		RAL Белый	Металлопластик	
6	Дверные полотна, Ограждения балконов		RAL 7038, Белый	Металл, Металлопластик, Покраска	
7	Кровля		RAL 7012	фальцева кровля	
8	Водостоки, вентиляционные трубы, металлические элементы		RAL 7038	заводская покраска, хромирование	
	Объекты городской информации			фирменный стиль	
	Витрины			фирменный стиль	

**Пояснительная записка**

Целью разработки архитектурных решений фасадов зданий является возвращение зданиям их первоначального облика, но с применением современных конструкций и материалов.

Проектом предполагается демонтировать существующие диссонирующие рекламные конструкции и вывески, входные группы, дополнительное оборудование.

Предполагается привести цветовое решение и оформление фасада к единому внешнему виду архитектурного облика с определением возможных мест размещения объектов монументального искусства (мемориальных досок, памятных знаков), объектов городского дизайна, наружной рекламы и визуальной информации, дополнительного оборудования на фасадах зданий.

Определение цветовых решений и требований к фасадам здания в дальнейшем позволит улучшить внешний облик.

Объект – пяти этажный жилой дом со встроенными, пристроенными помещениями общественного назначения на первом этаже здания. Здание по стилистическому направлению относится к эпохе 60-70 годов, отличительными чертами таких зданий стали: четкие строгие формы, отказ от архитектурных деталей и декора.

Существующая окраска данного здания – монохромная с выделением дополнительными цветами отдельных объемов здания.

В соответствии с Градостроительным кодексом Российской Федерации и Постановлением администрации города Перми от 22.02.2017 № 130 «Об утверждении Порядка и критериев согласования колерного паспорта, требований к содержанию колерного паспорта, формы колерного паспорта» согласованные департаментом градостроительства и архитектуры администрации города Перми проекты колерных паспортов либо проекты изменений в колерные паспорта не являются разрешительной документацией на строительство, реконструкцию объекта капитального строительства; не являются правовым основанием на устройство пристроек, навесов, козырьков.

Настоящим проектом:

- сохраняются ранее установленные типы отделки и цветовое решение фасадов,
  - предлагаются решения и отделочные материалы для оформления входных групп организаций, размещенных на 1-м этаже в здании,
  - уточняются виды и места размещения объектов городской информации по всему фасаду для прочих организаций, размещенных на 1-м этаже в здании.
- Настоящий проект разработан в соответствии с требованиями Постановления администрации г.Перми от 22.02.2017 № 130 «Об утверждении порядка и критериев согласования колерного паспорта, требования к содержанию колерного паспорта».



						2808 - 2018 - ОФ			
						Колерный паспорт фасадов здания по ул. Екатеринбургская, 190 в Ленинском районе города Перми			
Изм.	Кол.уч.	Лист	№ док	Подпись	Дата		Стадия	Лист	Листов
							ОФ	1	7
Рук.проекта Миндубаев А.И.							Заказчик: ИП Цепенщиков В.В.		
							Ведомость чертежей, Ведомость отделки фасадов. Пояснительная записка		



**Ведомость ссылочных и прилагаемых документов**

Обозначение	НАИМЕНОВАНИЕ	ПРИМЕЧАНИЯ
Постановление администр. г.Перми от 22.02.17 №130	Порядок и критерии согласования колерного паспорта, требования к содержанию колерного паспорта	
Постановление администр. г.Перми от 25.10.16 №958	Об утверждении стандартных требований к вывескам, их размещению и эксплуатации	

**ИНСТРУКЦИЯ**

**о порядке производства работ, связанных с окраской фасадов и всех наружных частей зданий, сооружений, строений, расположенных на территории города Перми**

1. Окраска фасадов и всех наружных частей зданий, сооружений, строений, ограждений, заборов, павильонов, киосков, ларьков и прочих объектов, расположенных на территории города Перми, может производиться лишь на основании колерного паспорта фасадов на ремонт и окраску, выдаваемых Департаментом градостроительства и архитектуры Администрации г. Перми.

2. До начала процесса окраски здания или какого-либо сооружения должны быть произведены работы по капитальному ремонту всех без исключения наружных частей его, подлежащих окраске.

3. До начала ремонта зданий, имеющих газосветовую рекламу, сообщить рекламораспространителю о предстоящих работах на фасаде здания с целью сохранения вывесок либо их демонтажу.

4. Полуразрушенные и разрушенные архитектурные художественно-скульптурные детали здания, карнизы, колонны, пилястры, капители, фризы, тяги, лепные украшения, барельефы, мозаика, художественная роспись подлежат обязательному восстановлению в своем первоначальном виде.

**Категорически запрещается производить окраску здания без предварительного восстановления указанных деталей.**

5. Металлические поверхности отдельных частей здания, чугунные решетки, перила балконов и лестниц, кронштейны, дверные и оконные приборы, архитектурно-художественные детали перед окраской очищаются от грязи, ржавчины, старой краски и покрываются вновь лишь масляной краской.

6. В соответствии с выданными образцами цвета (колерами) на окраску здания организация, производящая ремонт здания, составляет пробные образцы цвета, которые наносятся на видное место стены.

**Проверку и согласование пробного образца цвета (колера), а также готовности поверхности стены и отдельных наружных частей здания к окраске производит уполномоченный представитель Департамента градостроительства и архитектуры Администрации г. Перми. Без указанной проверки и согласования производить окраску фасада категорически воспрещается.**

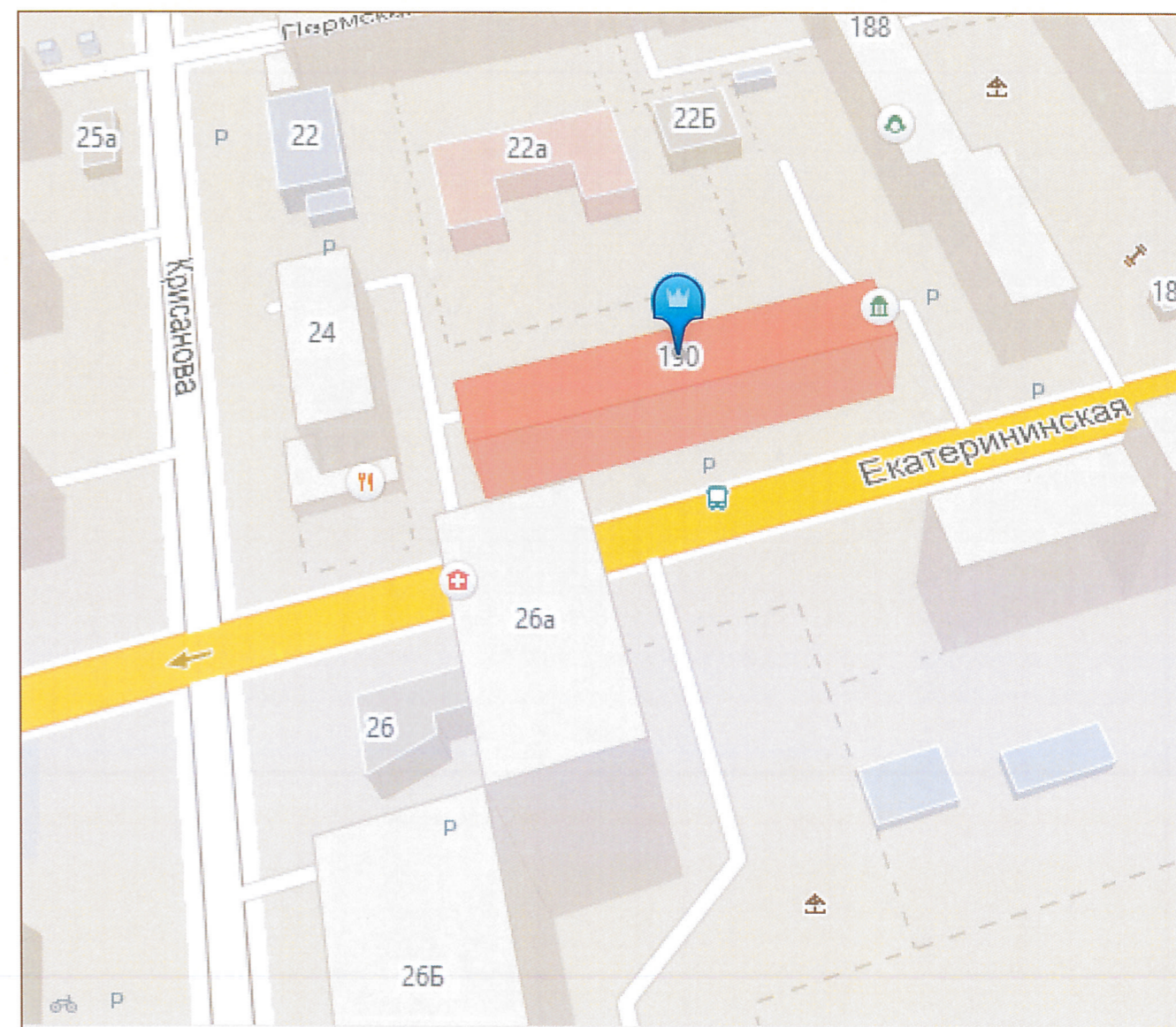
7. Домууправления, организации и учреждения, производящие окраску и связанный с нею ремонт здания, несут полную ответственность за точное выполнение настоящей инструкции и привлекаются к ответственности за нарушение ее.

8. Цветовая гамма рекламоносителей должна гармонировать с основным колористическим решением фасадов здания.

**9. По всем вопросам, связанным с производством работ по покраске зданий, необходимо обращаться в Департамент градостроительства и архитектуры Администрации г. Перми (ул.Сибирская, 15, каб 315).**

10. На все работы связанные с реконструкцией, капитальным ремонтом, строительством, получить в установленном порядке необходимые для этого разрешения в соответствии с Градостроительным кодексом РФ, для этого необходимо обратиться в Департамент градостроительства и архитектуры Администрации г. Перми (ул.Сибирская, 15, каб. 101).

**Ситуационный план-схема с размещением Объекта**



- Здание на которое подготовлен Колерный паспорт

						2808 - 2018 - ОФ		
						Колерный паспорт фасадов здания по ул. Екатеринбургская, 190 в Ленинском районе города Перми		
Изм.	Кол.уч.	Лист	№док	Подпись	Дата	Стадия	Лист	Листов
						ОФ	2	7
						Заказчик: ИП Цепенщиков В.В.		
Рук.проекта		Миндубаев А.И.			08/18	Ведомость ссылочных документов Инструкция проведения работ. Ситуационный план схема		



Фасад (Существующее положение)



Дворовой фасад  
(Существующее положение)



Боковой фасад  
(Существующее положение)



						2808 - 2018 - ОФ			
						Колерный паспорт фасадов здания по ул. Екатеринская, 190 в Ленинском районе города Перми			
Изм.	Кол.уч.	Лист	№док	Подпись	Дата	Заказчик: ИП Цепенщиков В.В.	Стадия ОФ	Лист 3	Листов 7
						Фото фасадов (Фотофиксация)			
Рук.проекта		Миндубаев А.И.			08/18				



Главный фасад по ул.Екатерининская (А)



Торцевой фасад (В, Г)

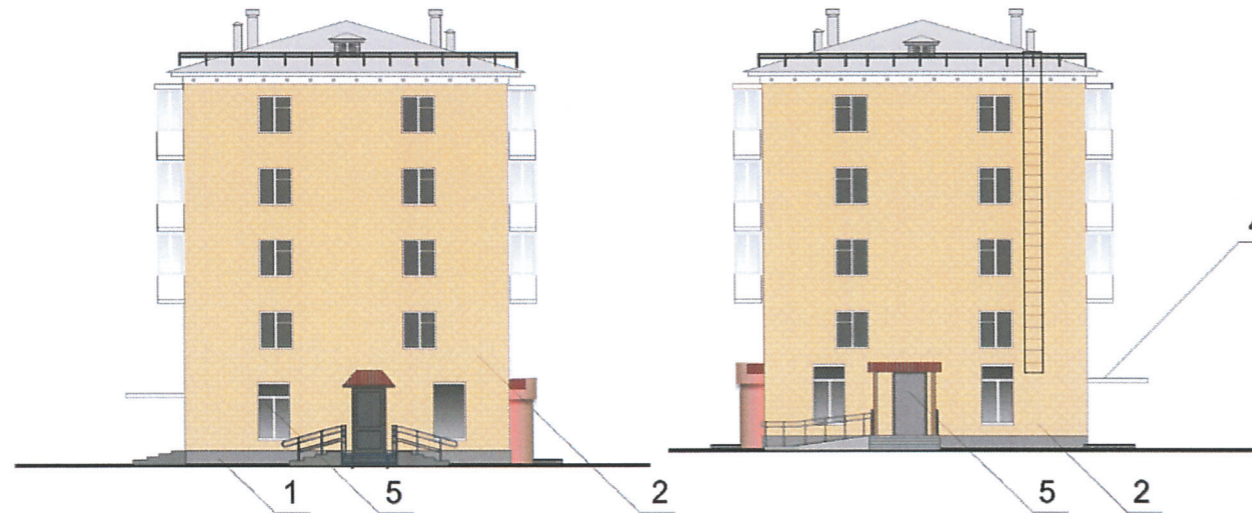
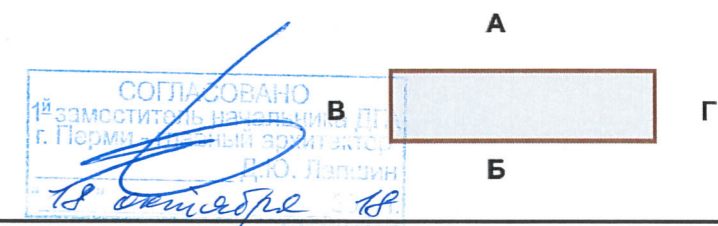


Схема фасадов:



«В случае устройства или переустройства (перепланировки, ремонта, реконструкции) помещений общественного назначения, их входных групп в обязательном порядке предусмотреть мероприятия по обеспечению доступности данных помещений для маломобильных групп населения, включая инвалидов, использующих кресла-коляски и собак-проводников (далее – МГН) в соответствии с требованиями «СП 59.13330.2016. Свод правил. Доступность зданий и сооружений для маломобильных групп населения. Актуализированная редакция СНиП 35-01-2001». Данный свод правил касается функционально-планировочных элементов зданий и сооружений, их участков или отдельных помещений, доступных для МГН (входные узлы, коммуникации, пути эвакуации, помещения и зоны обслуживания, а также их информационное и инженерное обустройство). В частности, лестницы при входах в общественные помещения должны дублироваться пандусами с уклоном не более 1:20 (5%) или иными средствами подъема (подъемные платформы, лифты и т.д.). Согласно пунктам 5.1.2., 5.1.3. вышеуказанного свода правил наружные лестницы и пандусы должны иметь поручни с учетом технических требований к опорным стационарным устройствам по ГОСТ Р 51261; размерывходной площадки при открывании полотна дверей наружу должны быть не менее 1,4x2,0 м или 1,5x1,85 м; размеры входной площадки с пандусом не менее 2,2x2,2 м».

Согласно ч.4 ст.20 Закона Пермского края от 14.09.2011 № 805-ПК "О градостроительной деятельности в Пермском крае" выдача разрешений на строительство (реконструкцию) не требуется в случае реконструкции здания в пределах земельного участка, предоставленного для размещения здания путем устройства пандусов для маломобильных групп населения, крылец, входных групп для входа в помещения первых этажей.

						2808 - 2018 - ОФ				
						Колерный паспорт фасадов здания по ул. Екатеринбургская, 190 в Ленинском районе города Перми				
Изм.	Кол.уч	Лист	№док	Подпись	Дата	Заказчик: ИП Цепенщиков В.В.		Стадия	Лист	Листов
						ОФ		ОФ	4	7
Рук.проекта Миндубаев А.И.						Фасады А, В, Г. Колористические решения				



Дворовой фасад (Б)

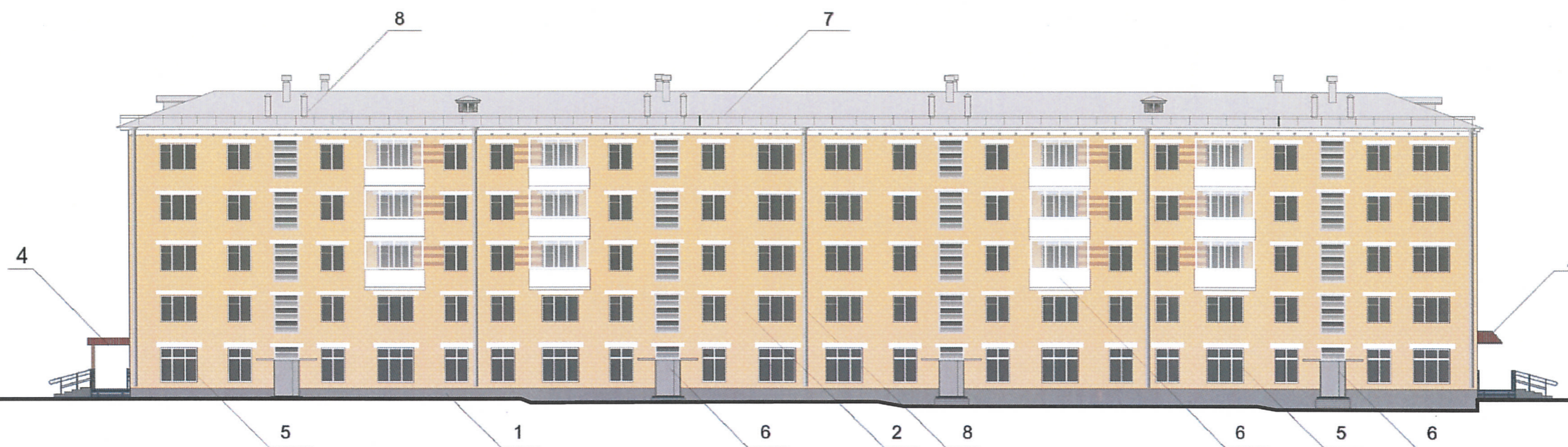


Схема фасадов:



						2808 - 2018 - ОФ				
						Колерный паспорт фасадов здания по ул. Екатеринская, 190 в Ленинском районе города Перми				
Изм.	Кол.уч.	Лист	№док	Подпись	Дата	Заказчик: ИП Цепенчиков В.В.		Стадия	Лист	Листов
								ОФ	5	7
Рук.проекта		Миндубаев А.И.			08/18	Фасад дворовой (Б). Колористические решения				



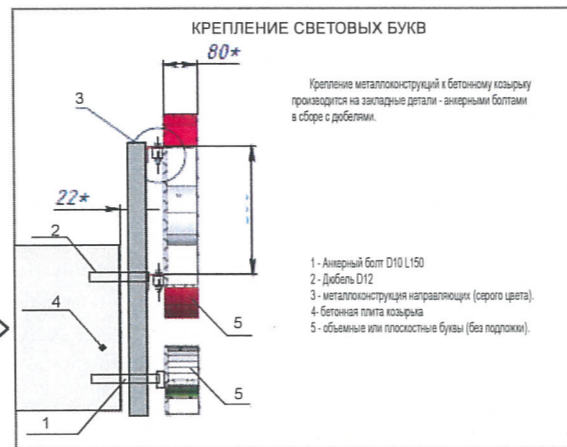
# Главный фасад по ул.Екатерининская (А)



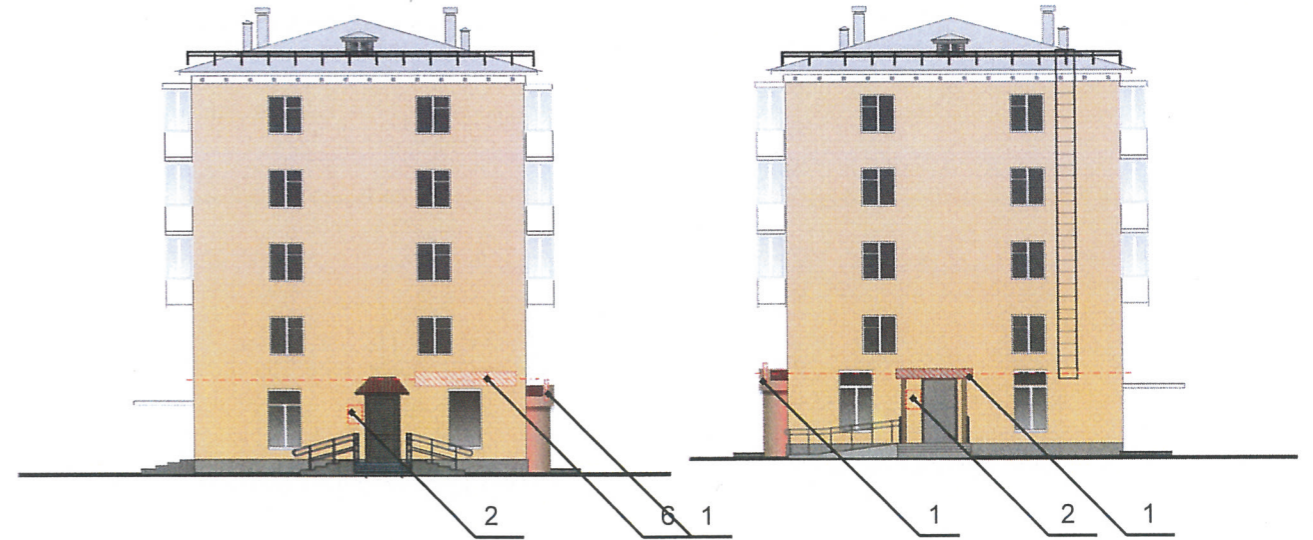
## Узлы крепления

Управление архитектуры и городского дизайна  
ДГА администрации г.Перми  
**СООТВЕТСТВУЕТ АРХИТЕКТУРНОМУ  
ОБЛИКУ ГОРОДА ПЕРМИ**  
*«18» октября 2018*  
Подпись: *[Signature]*

Объёмные буквы и логотип, консоль,  
размещенные на направляющих серого цвета  
(без подложки) на козырьке



## Торцевой фасад (В, Г)



Ведомость размещения объектов городской информации

Поз.	Название, тип рекламы	Эталон цвета	Наличие, тип подсветки
1	Объёмные буквы и логотип, консоль, размещенные на направляющих серого цвета (без подложки) на козырьке Металл, пластик.	Фирменные цвета	Внутренняя или контурная подсветка
2	Табличка-режимник одиночная. Металл, пластик, плёнки	Фирменные цвета	
3	Светодинамическое/визуальное оформление витрин Информации не более 50%. Оргстекло, металл, пластик		
4	Знак адресации. Металл, пластик, плёнки	Стандартный: синий, белый	Внутренняя или контурная подсветка
5	Вывеска в виде выклейки-аппликации текстом. Полноцветная печать, самоклеющаяся плёнка (30 % от площади остекления).		Внутренняя или контурная подсветка
6	Объёмные световые буквы и/или логотипы на стене здания, на металлических направляющих в цвет фасада. Оргстекло, металл, пластик.	Фирменные цвета	Внутренняя или контурная подсветка
7	Табличка над дверью. Металл, пластик, плёнки	Фирменные цвета	
8			

- Ось размещения объектов городской информации, вывесок
- Место допустимого размещения объектов городской информации (вывески, рекламные конструкции)
- Таблички, режимники
- Знак адресации

						2808 - 2018 - ОФ			
						Колерный паспорт фасадов здания по ул. Екатеринбургская, 190 в Ленинском районе города Перми			
Изм.	Кол.уч	Лист	№док	Подпись	Дата	Заказчик: ИП Цепенчиков В.В.	Стадия	Лист	Листов
							ОФ	6	7
Рук.проекта	Миндубаев А.И.			<i>[Signature]</i>	08/18	Фасады А, В, Г. Размещение объектов городской информации			



Позиция ведомости отделки фасадов 1	Координаты цвета RAL 7031  PAN Cool gray 10	C:	0	Цвет 
		M:	0	
		Y:	0	
		K:	60	
		R:	102	
		G:	102	
B:	102			

Позиция ведомости отделки фасадов 8, 6	Координаты цвета RAL 7038  PAN Cool gray 6	C:	0	Цвет 
		M:	0	
		Y:	0	
		K:	31	
		R:	181	
		G:	176	
B:	173			

Позиция ведомости отделки фасадов 2	Координаты цвета RAL 1014 ivory  PAN 7508C	C:	0	Цвет 
		M:	12	
		Y:	33	
		K:	3	
		R:	234	
		G:	205	
B:	161			

Позиция ведомости отделки фасадов 5, 6	Координаты цвета RAL White  PAN Trans white	C:	0	Цвет 
		M:	0	
		Y:	0	
		K:	0	
		R:	255	
		G:	255	
B:	255			

Позиция ведомости отделки фасадов 7	Координаты цвета RAL 7012	C:	0	Цвет 
		M:	0	
		Y:	0	
		K:	0	
		R:	163	
		G:	137	
B:	125			

Позиция ведомости отделки фасадов 3	Координаты цвета RAL 2001 red orange  PAN 167C	C:	2	Цвет 
		M:	52	
		Y:	67	
		K:	10	
		R:	209	
		G:	139	
B:	87			

СОГЛАСОВАНО  
1<sup>й</sup> заместитель начальника ДГА  
г. Пермь  
И.Ю. Лапшин  
18 сентября 18

						2808 - 2018 - ОФ			
						Колерный паспорт фасадов здания по ул. Екатеринбургская, 190 в Ленинском районе города Перми			
Изм.	Кол.уч.	Лист	№док	Подпись	Дата	Заказчик: ИП Цепенщиков В.В.	Стадия	Лист	Листов
							ОФ	7	7
Рук.проекта	Миндубаев А.И.				08/18	Эталоны колеров			

\*Подбор цветов осуществлялся при помощи сайта: Сервис сравнения цветов <http://www.showprint.ru/pantone-solid-ral-tpx/>