



ДЕПАРТАМЕНТ ГРАДОСТРОИТЕЛЬСТВА И АРХИТЕКТУРЫ
АДМИНИСТРАЦИИ ГОРОДА ПЕРМИ

ООО «АРХИТЕКТУРНАЯ МАСТЕРСКАЯ «ГОРОД»

Заказчик: НП «Большевистская 75»

30.08.2018 № СЭД - 059-22-01-40-2542
КОЛЕРНЫЙ ПАСПОРТ

АДРЕС ОБЪЕКТА: г.Пермь, улица Екатерининская, здание (строение) № 75

АДМИНИСТРАТИВНЫЙ РАЙОН: Ленинский

шифр: 066-2018-ОФ

ПЕРМЬ, 2018 г.

Ведомость чертежей комплекта марки ОФ

| ЛИСТ | НАИМЕНОВАНИЕ | ПРИМЕЧАНИЯ |
|------|---|------------|
| 1 | Общие данные. Ведомость отделки фасадов | |
| 2 | Ситуационная схема. Инструкция о порядке производства работ | |
| 3 | Существующее состояние фасадов (фотофиксация) | |
| 4 | Главный фасад по ул.Екатерининская в осях 1-2 | |
| 5 | Дворовой фасад в осях 2-1 | |
| 6 | Торцевой фасад в осях А-Б. Торцевой фасад в осях Б-А | |
| 7 | Размещение объектов городской информации (начало) | |
| 8 | Размещение объектов городской информации (окончание) | |
| 9 | Эталоны колеров | |

Ведомость отделки фасадов

| ПОЗ. | ЭЛЕМЕНТ ФАСАДА | ЭТАЛОН ЦВЕТА | ОБОЗНАЧ. | ВИД ОТДЕЛКИ | ПРИМ. |
|------|--|--------------|---------------------------------|---|-------|
| 1 | Цоколь | | RAL 000 70 00 | Штукатурка с покраской атмосферостойкой краской | |
| 2 | Поле стен, тип 1. Фриз. Колонны | | Шоколадно-коричневый / Молочный | Керамогранит. Композит | |
| 3 | Поле стен, тип 2. Междуэтажный карниз | | RAL 8017 | Штукатурка с покраской атмосферостойкой краской | |
| 4 | Поле стен, тип 3 | | Красный | Керамический кирпич | |
| 5 | Поле стен, тип 4 | | PANTONE 4755 U | Штукатурка с покраской атмосферостойкой краской | |
| 6 | Оконные блоки, тип 1. Дверные блоки, тип 1 | | RAL 9006 | Алюминиевые профильные системы | |
| 7 | Оконные блоки, тип 2. Дверные блоки, тип 2 | | RAL 8017 | Алюминиевые профильные системы | |
| 8 | Оконные блоки, тип 3. Дверные блоки, тип 3 | | RAL 9010 Белый | Металлопластиковые профильные системы | |
| 9 | Парапетная планка. Водостоки. Кровля и элементы навеса | | | Оцинкованная сталь | |
| 10 | Кровля спуска в подвал | | RAL 8017 | Металлочерепица | |
| 11 | Козырек | | RAL 1001 | Композит | |
| 12 | Металлические элементы навеса и лестниц | | RAL 9006 | Металл с покраской атмосферостойкой краской | |
| 13 | Перила | | | Хромированная сталь | |
| 14 | Площадки. Ступени. Пандусы. Перемишки. Карниз | | | Бетон. Бетонная плитка | |
| 15 | Ограждение навеса | | Бесцветный прозрачный | Сотовый поликарбонат | |

Краткая пояснительная записка

Объект – 6-этажное административно-торговое здание.

Тип постройки, серия: кирпичный, типовой проект.

Год постройки и ввода в эксплуатацию: 1966 г.

Здание располагается в границах территории объекта культурного наследия ДМ-02 «Достопримечательное место «Комсомольский проспект». Границы и требования к осуществлению деятельности в границах данной зоны утверждены Приказом министерства культуры, молодежной политики и массовых коммуникаций Пермского края от 15.03.2016 № СЭД-27-01-10-58 «О включении выявленного объекта культурного наследия «Комсомольский проспект» в единый государственный реестр объектов культурного наследия (памятников истории и культуры) народов Российской Федерации».

Ранее разработанные колерные паспорта:

- «Колерный паспорт здания по адресу: ул.Екатерининская,75 в Ленинском районе города Перми». Шифр: 019-04-2018-ОФ (СЭД-059-22-01-26-427 от 16.04.2018). Разраб.: ООО «Новая студия», 2018 год.

Настоящим проектом:

- сохраняются и дополняются типы отделки и цветовое решение фасадов и входных групп,
- сохраняются и дополняются виды и места размещения объектов городской информации;
- фиксируются основные места размещения дополнительного оборудования.

Настоящий проект разработан в соответствии с требованиями Постановления администрации г.Перми от 22.02.2017 № 130 «Об утверждении порядка и критериев согласования колерного паспорта, требования к содержанию колерного паспорта».

В соответствии с Градостроительным кодексом Российской Федерации и Постановлением администрации города Перми от 22.02.2017 № 130 «Об утверждении Порядка и критериев согласования колерного паспорта, требований к содержанию колерного паспорта, формы колерного паспорта» согласованные департаментом градостроительства и архитектуры администрации города Перми проекты колерных паспортов, либо проекты изменений в колерные паспорта, не являются разрешительной документацией на строительство или реконструкцию объекта капитального строительства; не являются правовым основанием на устройство пристроек, навесов, козырьков.

Ведомость ссылочных и прилагаемых документов

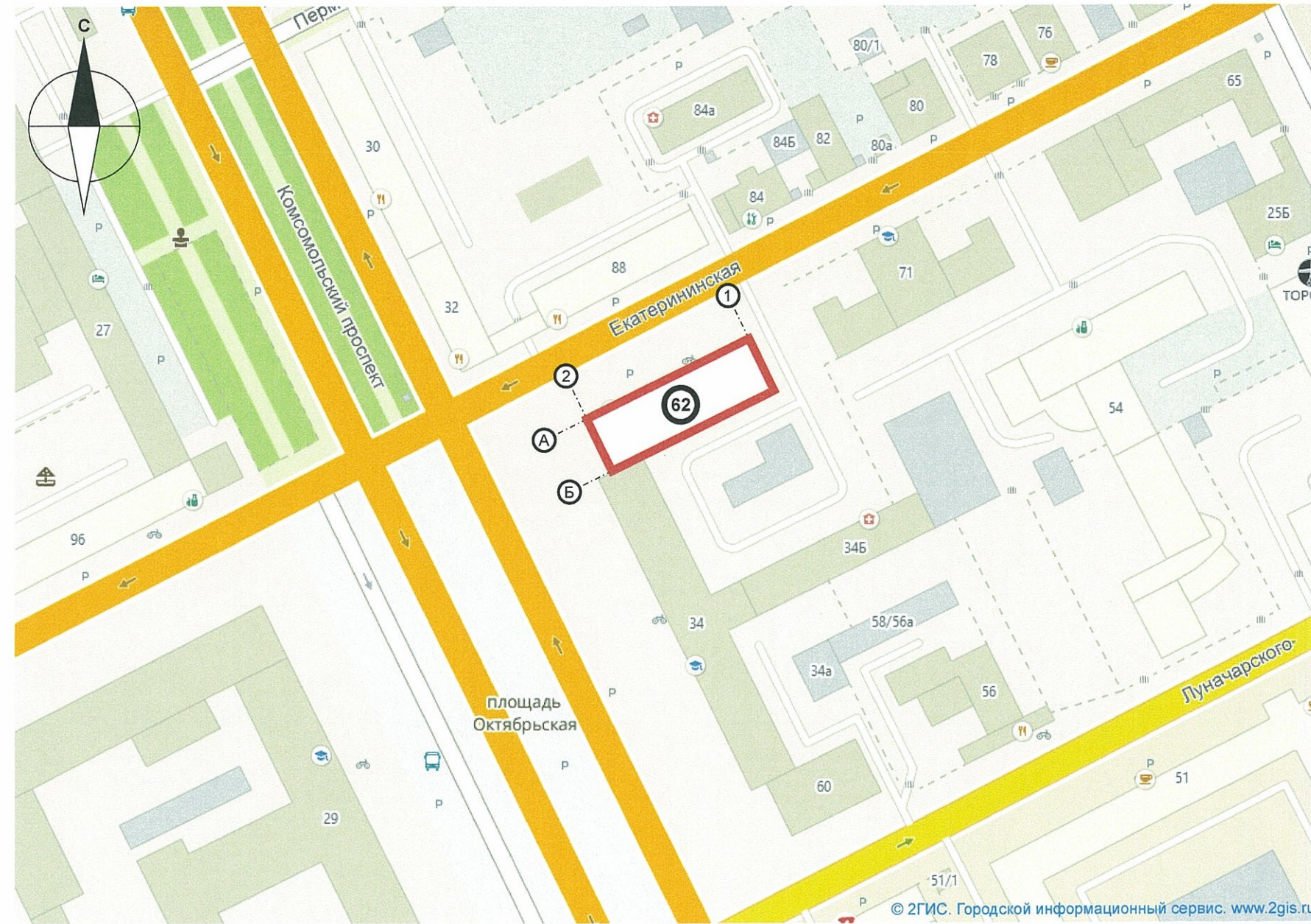
| ОБОЗНАЧЕНИЕ | НАИМЕНОВАНИЕ | ПРИМЕЧАНИЕ |
|--|--|--|
| | <u>Ссылочные документы</u> | |
| Приказ министерства культуры, молодежной политики и массовых коммуникаций Пермского края от 15.03.2016 № СЭД-27-01-10-58 | «О включении выявленного объекта культурного наследия «Комсомольский проспект» в единый государственный реестр объектов культурного наследия (памятников истории и культуры) народов Российской Федерации» | |
| Постановление администрации г.Перми от 22.02.2017 № 130 | «Порядок и критерии согласования колерного паспорта, требования к содержанию колерного паспорта» | |
| Постановление администрации г.Перми от 25.10.2016 № 958 | «Об утверждении стандартных требований к вывескам, их размещению и эксплуатации» | |
| Решения Пермской городской Думы от 27.01.2009 № 11 | «Об утверждении Положения о порядке установки и эксплуатации рекламных конструкций на территории города Перми» | |
| 019-04-2018-ОФ (СЭД-059-22-01-26-427 от 16.04.2018) | «Колерный паспорт здания по адресу: ул.Екатерининская,75 в Ленинском районе города Перми» | ООО «Новая студия» |
| 066-2018-ОФ | | |
| Колерный паспорт здания по ул.Екатерининская,75 в Ленинском районе г.Перми | | |
| Изм. | Кол.уч | Лист |
| Недок. | Подпись | Дата |
| Разраб. | Хозяинова | 08.18 |
| Административно-торговое здание | | Стадия |
| | | Лист |
| | | Листов |
| | | П |
| | | 1 |
| | | 9 |
| Общие данные. Ведомость отделки фасадов | | ООО «Архитектурная мастерская «ГОРОД», г.Пермь |

СОГЛАСОВАНО
10 заместитель начальника
г.Перми главный архитектор
Л.Ю. Лапшин
31.08.18

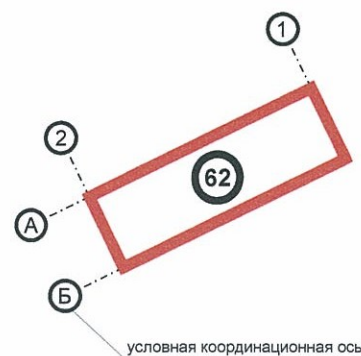
ИНСТРУКЦИЯ
о порядке производства работ, связанных
с окраской фасадов и всех наружных частей зданий,
сооружений, строений, расположенных на территории города Перми

- Окраска (отделка) фасадов и всех наружных частей зданий, сооружений, строений, ограждений, заборов, павильонов, киосков, ларьков и прочих объектов, расположенных на территории города Перми, может производиться лишь на основании колерного паспорта фасадов на ремонт и окраску, согласованного ДГА г.Перми.
- До начала процесса окраски (отделки) здания или какого-либо сооружения должны быть произведены работы по капитальному ремонту всех без исключения наружных частей его, подлежащих окраске.
- До начала ремонта зданий, имеющих газосветовую рекламу, сообщить рекламораспространителю о предстоящих работах на фасаде здания с целью сохранения вывесок либо их демонтажу.
- Полуразрушенные и разрушенные архитектурные художественно-скульптурные детали здания, карнизы, колонны, пилястры, капители, фриззы, тяги, лепные украшения, барельефы, мозаика, художественная роспись подлежат обязательному восстановлению в своем первоначальном виде. Категорически запрещается производить окраску здания без предварительного восстановления указанных деталей.
- Металлические поверхности отдельных частей здания, чугунные решетки, перила балконов и лестниц, кронштейны, дверные и оконные приборы, архитектурно-художественные детали перед окраской очищаются от грязи, ржавчины, старой краски и покрываются вновь лишь масляной краской.
- В соответствии с выданными образцами цвета (колерами) на окраску (отделку) здания организация, производящая ремонт здания, составляет пробные образцы цвета, которые наносятся на видное место стены.
- Проверку и согласование пробного образца цвета (колера), а также готовности поверхности стены и отдельных наружных частей здания к окраске производит уполномоченный представитель ДГА г.Перми. Без указанной проверки и согласования производить окраску (отделку) фасада категорически воспрещается.
- Домоуправления, организации и учреждения, производящие окраску (отделку) и связанный с нею ремонт здания, несут полную ответственность за точное выполнение настоящей инструкции и привлекаются к ответственности за нарушение ее.
- Цветовая гамма рекламоносителей должна гармонировать с основным колористическим решением фасадов здания.
- По всем вопросам, связанным с производством работ, необходимо обращаться в ДГА г.Перми (ул.Сибирская, 15, каб.316, тел.212-76-98).

Ситуационная схема



Условные обозначения:



- здание административно-торгового назначения по ул.Екатерининская,75

ПРИМЕЧАНИЕ:

1. Координатные оси расставлены условно

| | | | | | | | | | |
|---------|--------|-----------|-------|---------|-------|---|---|------|--------|
| | | | | | | 066-2018-ОФ | | | |
| | | | | | | Колерный паспорт здания по ул.Екатерининская,75 в Ленинском районе г.Перми | | | |
| Изм. | Кол.уч | Лист | №док. | Подпись | Дата | Административно-торговое здание | Стадия | Лист | Листов |
| Разраб. | | Хозяинова | | | 08.18 | | П | 2 | 9 |
| | | | | | | Ситуационная схема. Инструкция о порядке производства работ | ООО «Архитектурная мастерская «ГОРОД», г.Пермь | | |
| | | | | | | | | | |



Главный фасад по ул.Екатерининской



Дворовой фасад



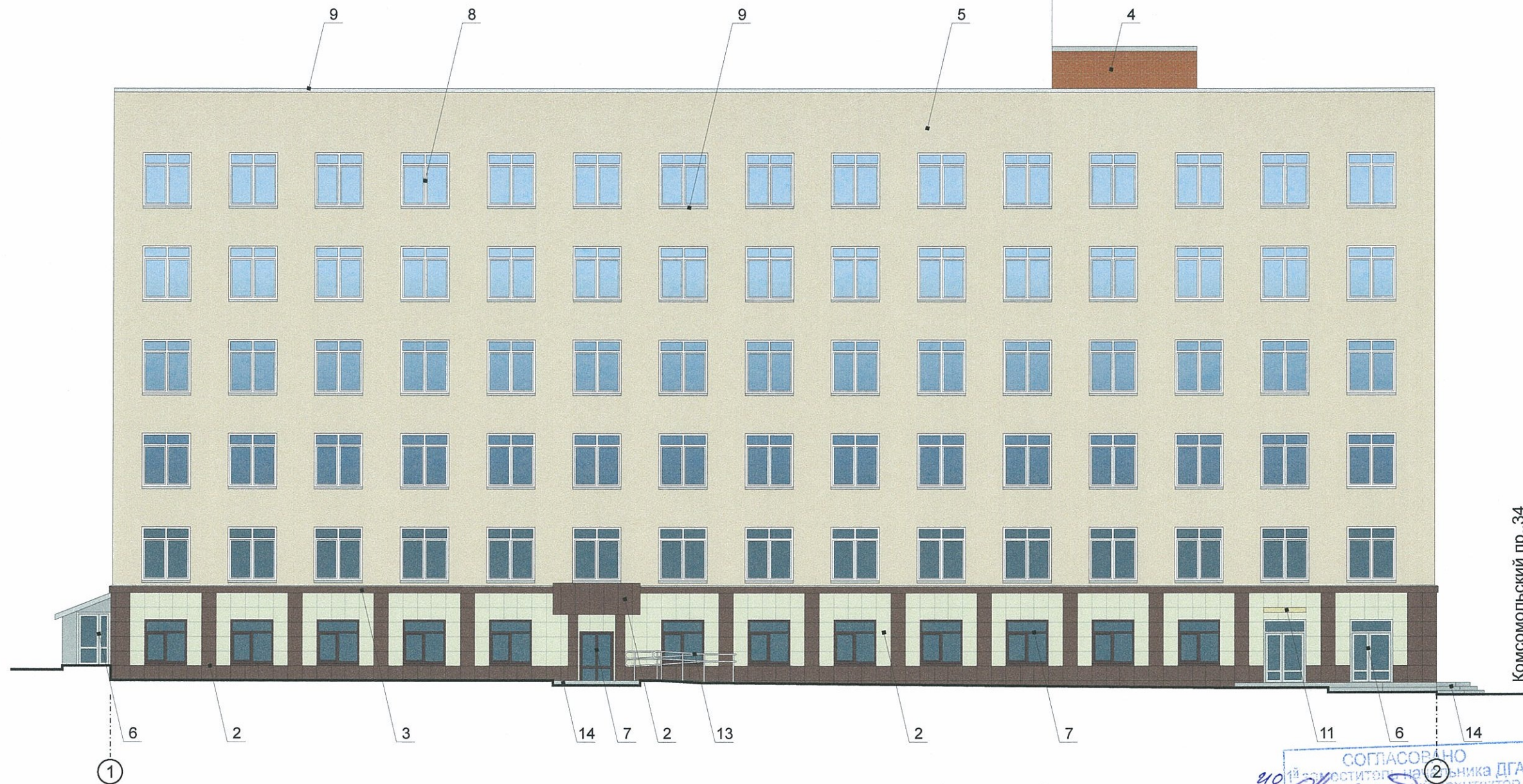
Фрагмент главного фасада по ул.Екатерининской и фрагмент торцевого фасада в осях А-Б



Фрагмент дворового фасада и фрагмент торцевого фасада

| | | | | | | | | | |
|---------|--------|-----------|-------|---------|-------|---|---|------|--------|
| | | | | | | 066-2018-ОФ | | | |
| | | | | | | Колерный паспорт здания по ул.Екатерининская,75 в Ленинском районе г.Перми | | | |
| Изм. | Кол.уч | Лист | №док. | Подпись | Дата | Административно-торговое здание | Стадия | Лист | Листов |
| Разраб. | | Хозяинова | | | 08.18 | | П | 3 | 9 |
| | | | | | | Существующее состояние фасадов (фотофиксация) | ООО «Архитектурная мастерская «ГОРОД», г.Пермь | | |
| | | | | | | | | | |

Главный фасад по ул.Екатерининская в осях 1-2



Условные обозначения



- место возможного размещения дополнительного оборудования



- выноска и номер позиции согласно Ведомости отделки фасадов на листе 1



- условная координационная ось

СОГЛАСОВАНО
 210
 31
 21.08.18
 Д.Ю. Лалшин
 архитектор
 Карасел М

ПРИМЕЧАНИЕ:

1. В случае, если наружные лестницы при дополнительно устроенных входах в общественные помещения здания выходят за границы предоставленного земельного участка и красные линии квартала, то устройство дополнительных или переустройство существующих входных групп требует получения разрешения в установленном порядке;

2. В случае устройства или переустройства (перепланировки, ремонта, реконструкции) помещений общественного назначения, их входных групп в обязательном порядке должны быть предусмотрены мероприятия по обеспечению доступности данных помещений для маломобильных групп населения, включая инвалидов, использующих кресла-коляски и собак-проводников (далее-МГН) в соответствии с требованиями СП 59.13330.2016 Свод правил. Доступность зданий и сооружений для маломобильных групп населения. Данный свод правил касается функционально-планировочных элементов зданий и сооружений, их участков или отдельных помещений, доступных для МГН (входные узлы, коммуникации, пути эвакуации, помещения и зоны обслуживания, а также их информационное и инженерное обустройство). В частности, лестницы при входах в общественные помещения должны дублироваться пандусами с уклоном не более 1:20 (5%) или иными средствами подъема (подъемные платформы, лифты и т.д.). Согласно вышеуказанному Своду правил наружные лестницы и пандусы должны иметь поручни с учетом технических требований к опорным стационарным устройствам по ГОСТ Р 51261; размеры входной площадки при открывании дверей наружу должны быть не менее 1,4 x 2,0 или 1,5 x 1,85; размеры входной площадки с пандусом не менее 2,2 x 2,2 м.

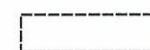
| | | | | | | | | | |
|---------|--------|-----------|-------|---------|-------|---|--|------|--------|
| | | | | | | 066-2018-ОФ | | | |
| | | | | | | Колерный паспорт здания по ул.Екатерининская,75 в Ленинском районе г.Перми | | | |
| Изм. | Кол.уч | Лист | №док. | Подпись | Дата | Административно-торговое здание | Стадия | Лист | Листов |
| Разраб. | | Хозяинова | | | 08.18 | | П | 4 | 9 |
| | | | | | | Главный фасад по ул.Екатерининская в осях 1-2 | ООО «Архитектурная мастерская «ГОРОД», г.Пермь | | |

Дворовой фасад в осях 2-1



СОГЛАСОВАНО
 18 заместителя начальника ДГА
 г.Перми, главный архитектор
 Д.Ю. Валшин
 31.08.18
 Карасев С.А.

Условные обозначения



- место возможного размещения дополнительного оборудования



- выноска и номер позиции согласно Ведомости отделки фасадов на листе 1



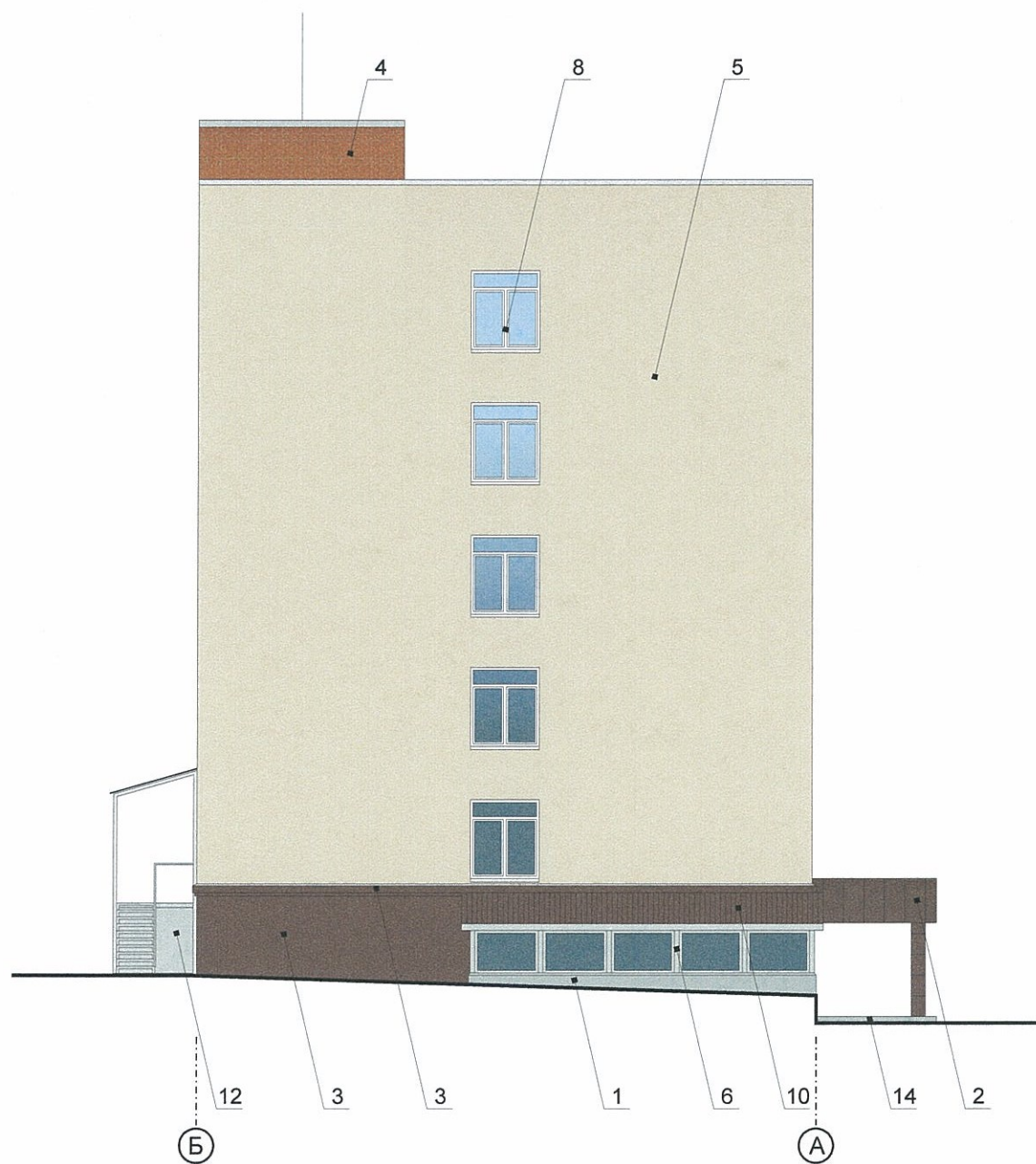
- условная координационная ось

ПРИМЕЧАНИЕ:

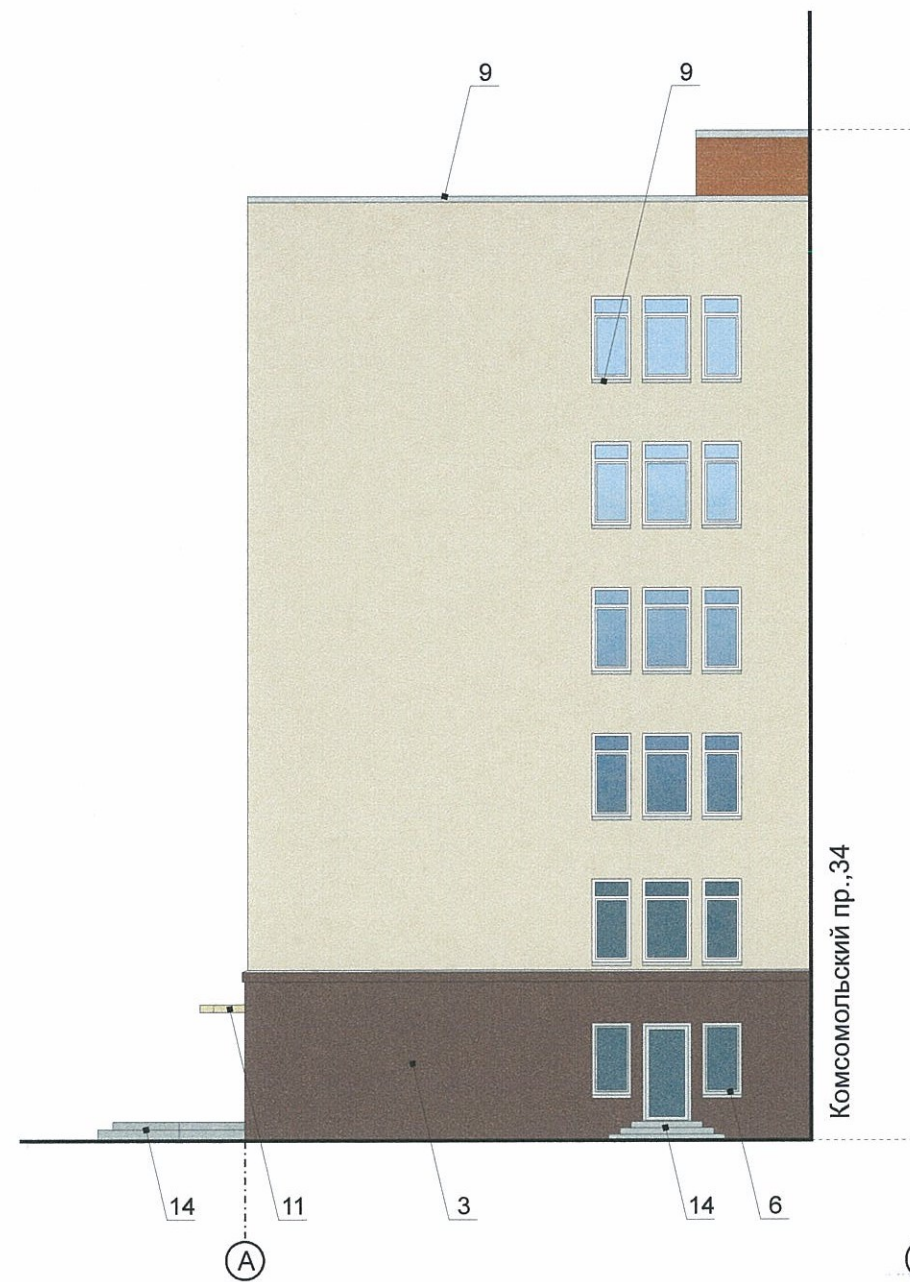
- К дополнительному оборудованию относятся: наружные блоки систем вентиляции и кондиционирования, вентиляционные и водосточные трубы; антенны; видеокамеры наружного наблюдения; почтовые ящики; кабельные линии, пристенные электрощиты; флагштоки и так далее;
- Размещение дополнительного оборудования, дополнительных элементов и устройств на фасадах объектов капитального строительства допускается при соблюдении следующих условий:
 - соответствие размещения дополнительного оборудования архитектурному решению фасадов, предусмотренному проектной документацией, в соответствии с которой осуществлено строительство (реконструкция) Объекта, с привязкой к единой (вертикальной, горизонтальной) системе осей фасадов;
 - единая горизонтальная ось - условная прямая линия. Определяется как половина расстояния между верхним и нижним архитектурным элементом (окна, наличники, карниз, фриз и другие), выделяющимся (западающим, выступающим) из плоскости стены;
 - единая вертикальная ось - условная прямая линия. Определяется как половина расстояния между границами одного архитектурного элемента (окна, двери, колонны) либо между двумя архитектурными элементами (окна, двери, колонны);
 - комплексное решение размещения оборудования - единое архитектурное и цветовое решение (в том числе размер, форма, материал);
 - размещение дополнительного оборудования на архитектурных деталях, элементах декора, поверхностях с ценной архитектурной отделкой, а также крепление, ведущее к повреждению архитектурных поверхностей, не допускаются;
- Размещение флагдержателей на фасадах должно соответствовать требованиям п. 1.9.7 Постановления администрации г.Перми от 22.02.2017 № 130;
- Размещение антенн на фасадах должно соответствовать требованиям п.п.1.9.8-1.9.10 Постановления администрации г.Перми от 22.02.2017 № 130.

| | | | | | | | | | |
|---------|--------|-----------|-------|---------|-------|---|--|------|--------|
| | | | | | | 066-2018-ОФ | | | |
| | | | | | | Колерный паспорт здания по ул.Екатерининская,75 в Ленинском районе г.Перми | | | |
| Изм. | Кол.уч | Лист | №док. | Подпись | Дата | Административно-торговое здание | Стадия | Лист | Листов |
| Разраб. | | Хозяинова | | | 08.18 | | П | 5 | 9 |
| | | | | | | Дворовой фасад в осях 2-1 | ООО «Архитектурная мастерская «ГОРОД», г.Пермь | | |



Торцевой фасад в осях Б-А



Торцевой фасад в осях А-Б



Условные обозначения

-  - выноска и номер позиции согласно Ведомости отделки фасадов на листе 1
-  - условная координационная ось

ПРИМЕЧАНИЕ:

1. Условия устройства дополнительных входных групп см. лист 4;
2. Условия размещения дополнительного оборудования на фасадах см. лист 5

СОГЛАСОВАНО
 210
 31 08
 Начальник ДГА
 архитектор
 Д.Ю. Лалшин
 Кареев СР

| | | | | | | | | | |
|---------|--------|-----------|-------|---------|-------|---|--|------|--------|
| | | | | | | 066-2018-ОФ | | | |
| | | | | | | Колерный паспорт здания по ул.Екатерининская,75 в Ленинском районе г.Перми | | | |
| Изм. | Кол.уч | Лист | №док. | Подпись | Дата | Административно-торговое здание | Стадия | Лист | Листов |
| Разраб. | | Хозяинова | | | 08.18 | | П | 6 | 9 |
| | | | | | | Торцевые фасады в осях А-Б и Б-А | ООО «Архитектурная мастерская «ГОРОД», г.Пермь | | |



Комсомольский пр., 34

Условные обозначения

- выравнивание объектов относительно элементов фасада и друг и друга
- единая горизонтальная ось размещения объектов
- место допустимого размещения объектов
- выноска и номер позиции согласно Ведомости размещения объектов городской информации



Ведомость размещения объектов городской информации

| Поз. | Название, тип рекламы | Эталон цвета | Наличие, тип подсветки |
|------|--|--|------------------------------------|
| 1 | Объёмные буквы и/или логотипы, размещенные на направляющих, выкрашенных в цвет фасада (см.пример на листе 8). Оргстекло, металл, пластик | Фирменные цвета | Внутренняя или контурная подсветка |
| 2 | Панель-кронштейн (см.примечание 7 на листе 8). Металл, пластик, пленки | Фирменные цвета | Внутренняя или контурная подсветка |
| 3 | Пленочная аппликация на стекле (площадь выклейки - не более 30% от площади остекления). Самоклеющиеся пленки | Фирменные цвета | |
| 4 | Табличка-режимник одиночная (см.примечание 8 на листе 8). Оргстекло, металл, пластик, пленки по стеклу | Фирменные цвета | |
| 5 | Табличка-режимник модульная (см.пример на листе 8). Оргстекло, металл, пластик, пленки | Фон - одинаковый для всех табличек. Изобр. - фирменные цвета | |
| 6 | Объёмные буквы и/или логотипы, размещенные на козырьке на направляющих, выкрашенных в цвет фасада. Оргстекло, металл, пластик | Фирменные цвета | |
| 7 | Знак адресации. Оргстекло, металл, пластик, пленки | Стандартный: синий, белый | |

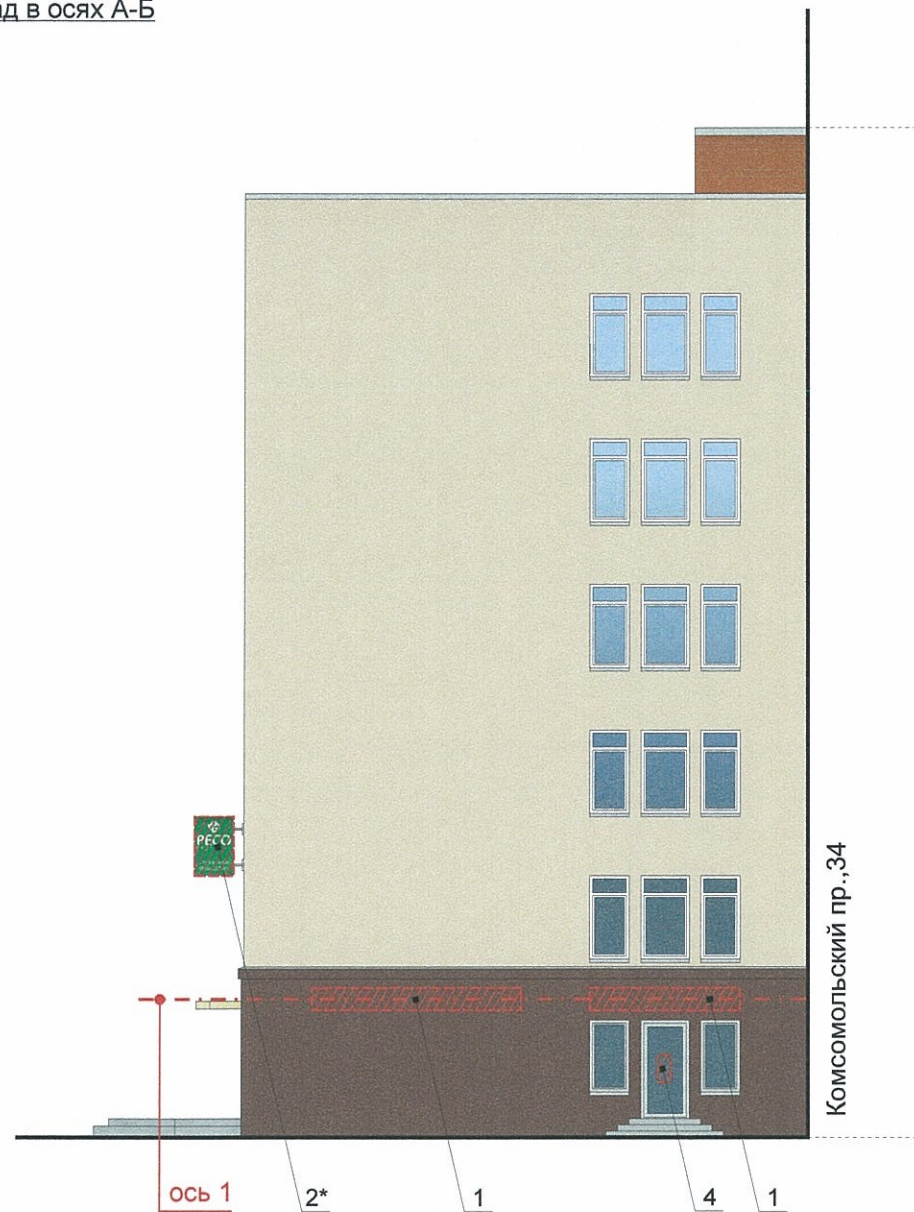
ПРИМЕЧАНИЕ:

1. Указание к изображению (примечание) см. лист 8;
2. Вывески обозначенные знаком * согласованы ранее (панель-кронштейн «РЕСО-Гарантия»)

Управление архитектуры и городского дизайна
ДГА администрации г.Перми
СООТВЕТСТВУЕТ АРХИТЕКТУРНОМУ
ОБЛИКУ ГОРОДА ПЕРМИ
Карасева «31» 08/2018

| | | | | | | | | | |
|---------|--------|------|-----------|---------|-------|---|--|------|--------|
| | | | | | | 066-2018-ОФ | | | |
| | | | | | | Колерный паспорт здания по ул.Екатерининская,75 в Ленинском районе г.Перми | | | |
| Изм. | Кол.уч | Лист | №док. | Подпись | Дата | Административно-торговое здание | Стадия | Лист | Листов |
| Разраб. | | | Хозяинова | | 08.18 | | П | 7 | 9 |
| | | | | | | Размещение объектов городской информации (начало) | ООО «Архитектурная мастерская «ГОРОД», г.Пермь | | |

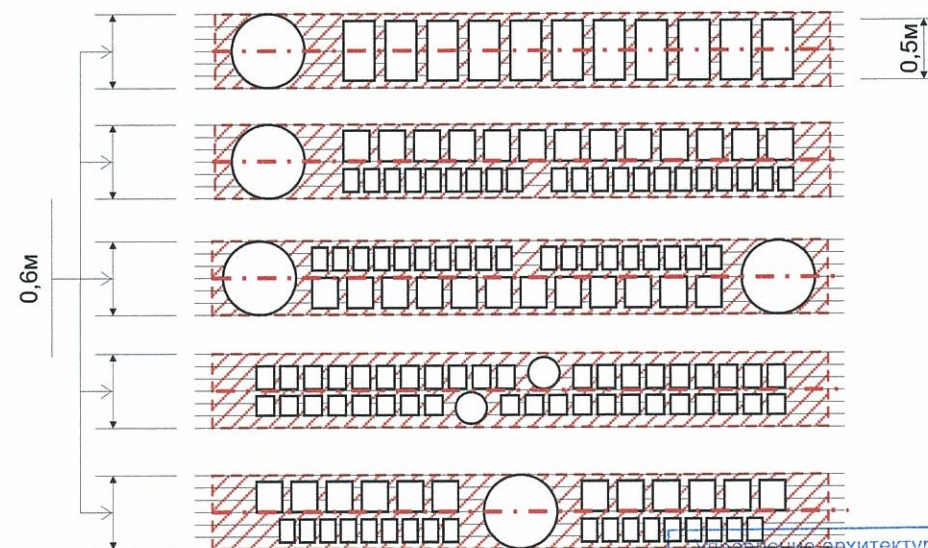
Торцевой фасад в осях А-Б



Пример группировки модульных табличек-режимников поз.5



Схемы компоновки объемных букв и/или логотипов, знаков относительно оси размещения объектов городской информации (поз.1)



Управление архитектуры и городского дизайна
ДГА администрации г.Перми
СООТВЕТСТВУЕТ АРХИТЕКТУРНОМУ
ОБЛИКУ ГОРОДА ПЕРМИ
«31» 08 2018
Карасев С.А. Подпись


Условные обозначения

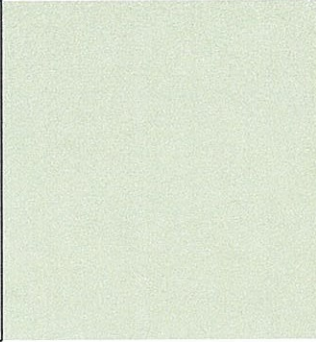
- выравнивание объектов относительно элементов фасада и друг и друга
- единая горизонтальная ось размещения объектов
- место допустимого размещения объектов
- выноска и номер позиции согласно Ведомости размещения объектов городской информации

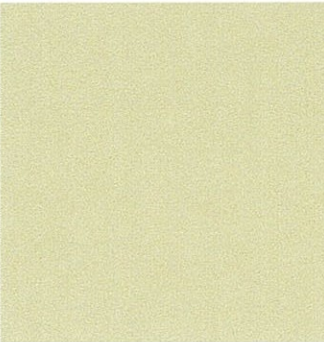
ПРИМЕЧАНИЕ:

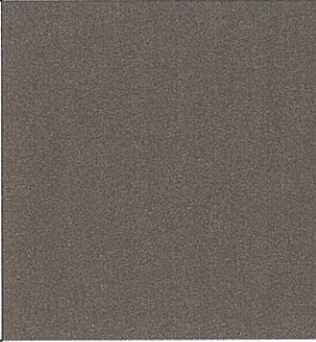
1. Ведомость размещения объектов городской информации см. лист 7;
2. Единая горизонтальная ось - это условная прямая линия, относительно которой располагаются информационные конструкции. Месторасположение оси на фасаде определяется как половина расстояния между верхним и нижним архитектурным элементом (окна, наличники, карниз, фриз и др.), выделяющимся (западающим, выступающим) из плоскости стены;
3. Размещение вывесок и рекламных конструкций должно осуществляться в границах места допустимого размещения объектов, установленных данным колерным паспортом;
4. Размещение вывесок по отношению друг к другу, их конфигурация и наполненность информацией должны соответствовать Стандартным требованиям к вывескам, их размещению и эксплуатации, установленным и утвержденным Постановлением администрации города Перми от 25.10.2016 № 958;
5. В случае, если планируемые к размещению вывески не соответствуют стандартам, установленным Постановлением администрации города Перми от 25.10.2016 № 958, потребуется внесение изменений в настоящий колерный паспорт;
6. Размещение рекламных конструкций производится на основании отдельного разрешения в соответствии с требованиями Решения Пермской городской Думы от 27.01.2009 № 11 «Об утверждении Положения о порядке установки и эксплуатации рекламных конструкций на территории города Перми»;
7. Габариты панель-кронштейнов не должны превышать следующие значения: 1800мм в высоту и 1200мм в ширину;
8. Габариты и высота размещения одиночных табличек-режимников должны быть одинаковыми по всей длине фасада;
9. Узлы крепления конструкций к фасаду разрабатываются отдельным рабочим проектом.

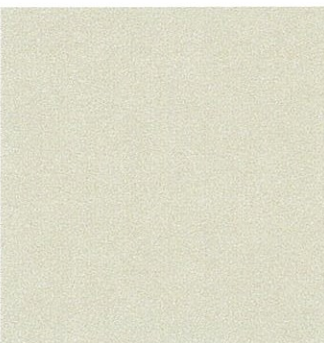
| | | | | | | | | | |
|---------|--------|-----------|-------|---------|-------|---|--|------|--------|
| | | | | | | 066-2018-ОФ | | | |
| | | | | | | Колерный паспорт здания по ул.Екатерининская,75 в Ленинском районе г.Перми | | | |
| Изм. | Кол.уч | Лист | №док. | Подпись | Дата | Административно-торговое здание | Стадия | Лист | Листов |
| Разраб. | | Хозяинова | | | 08.18 | | П | 8 | 9 |
| | | | | | | Размещение объектов городской информации (окончание) | ООО «Архитектурная мастерская «ГОРОД», г.Пермь | | |
| | | | | | | | | | |

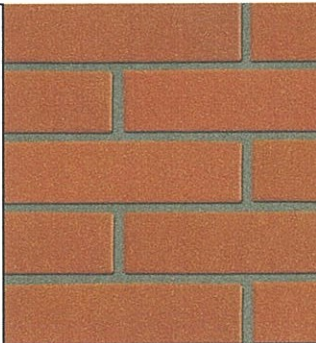
| | | | | |
|--|------------------------------|----|-----|---|
| Позиция согласно ведомости отделки фасадов | Координаты цвета RAL 8017 | C: | 20 |  |
| | | M: | 100 | |
| | | Y: | 90 | |
| | | K: | 30 | |
| | | R: | 112 | |
| | | G: | 55 | |
| | | B: | 49 | |
| 3, 7, 10 | | | | |


| | | |
|--|--------------------|---|
| Позиция согласно ведомости отделки фасадов | Керамогранит 60x60 |  |
| | Молочный | |
| 2 | | |

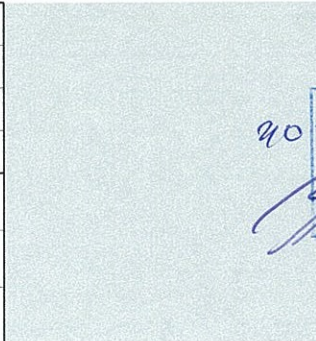
| | | | | |
|--|------------------------------|----|-----|---|
| Позиция согласно ведомости отделки фасадов | Координаты цвета RAL 3001 | C: | 10 |  |
| | | M: | 20 | |
| | | Y: | 40 | |
| | | K: | 0 | |
| | | R: | 209 | |
| | | G: | 188 | |
| | | B: | 138 | |
| 10 | | | | |

| | | |
|--|----------------------|---|
| Позиция согласно ведомости отделки фасадов | Керамогранит 60x60 |  |
| | Шоколадно-коричневый | |
| 2 | | |

| | | | | |
|--|---------------------------------------|----|-----|--|
| Позиция согласно ведомости отделки фасадов | Координаты цвета PANTONE 4755 U | C: | 20 |  |
| | | M: | 100 | |
| | | Y: | 90 | |
| | | K: | 30 | |
| | | R: | 112 | |
| | | G: | 55 | |
| | | B: | 49 | |
| 5 | | | | |

| | | |
|--|----------------------------------|--|
| Позиция согласно ведомости отделки фасадов | Керамический облицовочный кирпич |  |
| | Красный | |
| 4 | | |

| | | | | |
|--|-----------------------------------|----|-----|---|
| Позиция согласно ведомости отделки фасадов | Координаты цвета RAL 000 70 00 | C: | 33 |  |
| | | M: | 24 | |
| | | Y: | 25 | |
| | | K: | 8 | |
| | | R: | 173 | |
| | | G: | 175 | |
| | | B: | 175 | |
| 1 | | | | |

| | | | | |
|--|------------------------------|----|-----|---|
| Позиция согласно ведомости отделки фасадов | Координаты цвета RAL 9006 | C: | 0 |  |
| | | M: | 0 | |
| | | Y: | 0 | |
| | | K: | 20 | |
| | | R: | 217 | |
| | | G: | 218 | |
| | | B: | 218 | |
| 6. 12 | | | | |

90
СОГЛАСОВАНО
1^й заместитель начальника ДГА
г. Пермь - главный архитектор
Д.Ю. Павшин
21.08.2018 г.
Капачев

| | | | | | | | | | |
|---------|--------|-----------|-------|---------|-------|---|---|------|--------|
| | | | | | | 066-2018-ОФ | | | |
| | | | | | | Колерный паспорт здания по ул.Екатерининская,75 в Ленинском районе г.Перми | | | |
| Изм. | Кол.уч | Лист | №док. | Подпись | Дата | Административно-торговое здание | Стадия | Лист | Листов |
| Разраб. | | Хозяинова | | | 08.18 | | П | 9 | 9 |
| | | | | | | Эталоны колеров | ООО «Архитектурная мастерская «ГОРОД», г.Пермь | | |