



ДЕПАРТАМЕНТ ГРАДОСТРОИТЕЛЬСТВА И АРХИТЕКТУРЫ
АДМИНИСТРАЦИИ ГОРОДА ПЕРМИ

ОБЩЕСТВО С ОГРАНИЧЕННОЙ ОТВЕТСТВЕННОСТЬЮ
" ПРОЕКТНАЯ КОМПАНИЯ " ПАМИР "

от 09.10.2018 № 059-22-01-40-3185

АО " ТАНДЕР "

КОЛЕРНЫЙ ПАСПОРТ

АДРЕС ОБЪЕКТА: г. Пермь, Мотовилихинский район,
улица Гашкова, здание № 26 А

ПРОЕКТНАЯ ДОКУМЕНТАЦИЯ

Шифр: 344-2018-ОФ

ПЕРМЬ 2018 г.



ДЕПАРТАМЕНТ ГРАДОСТРОИТЕЛЬСТВА И АРХИТЕКТУРЫ
АДМИНИСТРАЦИИ ГОРОДА ПЕРМИ

ОБЩЕСТВО С ОГРАНИЧЕННОЙ ОТВЕТСТВЕННОСТЬЮ
" ПРОЕКТНАЯ КОМПАНИЯ " ПАМИР "

АО " ТАНДЕР "

КОЛЕРНЫЙ ПАСПОРТ

АДРЕС ОБЪЕКТА: г. Пермь, Мотовилихинский район,
улица Гашкова, здание № 26 А

ПРОЕКТНАЯ ДОКУМЕНТАЦИЯ

Шифр: 344-2018-ОФ

Директор

ГИП



Стерхов А.А.

Удинцев П.А.

ПЕРМЬ 2018 г.

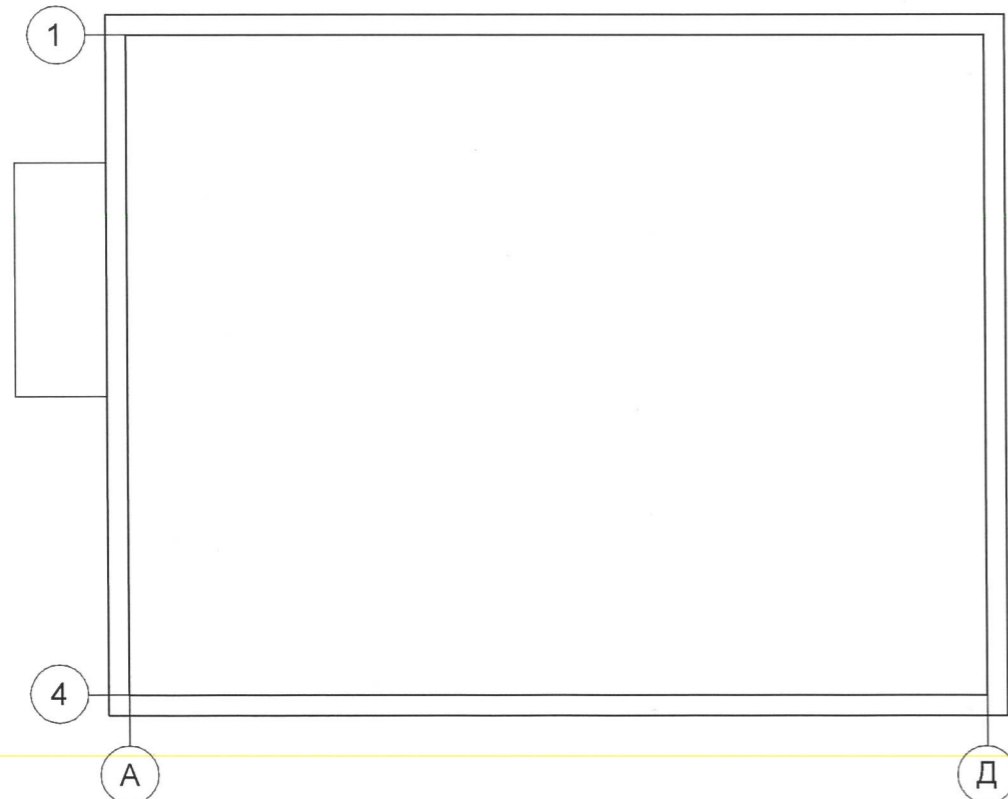
Ведомость чертежей основного комплекта ОФ

Лист	Наименование	Примечание
1	Общие данные	
2	Ведомость отделки фасадов. Ситуационный план	
3	Существующее состояние фасадов (фотофиксация)	
4	Главный фасад 1-4. Колористические решения	
5	Торцевой фасад Д-А. Колористические решения	
6	Дворовый фасад 4-1. Колористические решения	
7	Торцевой фасад А-Д. Колористические решения	
8	Главный фасад 1-4. Размещение объектов городской информации	
9	Торцевой фасад 1-4. Архитектурно-художественная подсветка	
10	Эталоны колеров	

Ведомость ссылочных и прилагаемых документов

Обозначение	Наименование	Примечание
	<u>Ссылочные документы</u>	
Постановление адм-ции г. Перми от 25.10.2016 № 958	"Об утверждении стандартных требований к вывескам, их размещению и эксплуатации"	
Постановление адм-ции г. Перми от 22.02.2017 № 130	"Об утверждении формы колерного паспорта"	

Схема здания



Пояснительная записка

1. Проектные чертежи марки ОФ выполнены на основании: - задания заказчика на выполнение проектных работ.
2. Исходными данными для разработки проекта послужили: - фотофиксационные материалы и натурные исследования; - дизайн-макет фасадов, выполненный заказчиком.
3. Проектом предусмотрен частичный ремонт фасадов здания 1-го этажа в соответствии со "Стандартом строительства, реконструкции и ремонта магазинов формата ММ" № 2.3 от 14 августа 2018г. и Приложением 7 "Архитектурно-дизайнерские решения фасадов".
4. Цветовое решение фасадов выполнено в соответствии с дизайн-макетом.
5. В настоящее время состояние фасадов неудовлетворительное. Конструкции крылец не соответствуют стандарту ММ 2.3.
6. Отделка фасадов и всех наружных частей зданий, строений, сооружений и прочих объектов расположенных на территории г.Перми, может производиться лишь на основании колерного паспорта фасадов на ремонт и окраску, согласованных ДГА г.Перми.
7. Крыльцо главного входа: площадка облицовывается тротуарной плиткой, толщиной не менее 20 мм. Поверхность должна быть с нескользящим шероховатым покрытием. Края крыльца выделить цветом или тактильной полосой выполненной (резина или полимер). Перед крыльцом за 0,6 м от края применить предупредительную тактильную тротуарную плитку из бетона с конусообразными рифами шириной 0,3 м и по длине ступеньки.
8. Оформление фасадов и цветовые решения: выполняются в соответствии с приложением 7 стандарта ММ 2.3. "Архитектурные решения фасадов". Материал отделки фасадов, фриза - алюминиевые композитные панели. Цветовые решения применяемых композитных панелей: фриз - красный (RAL 3020), основное поле стен - белый (RAL 9003), цоколь - серый (RAL 7016). При монтаже композитных панелей необходимо клепки (саморезы) подбирать в один цвет с композитными панелями.
9. Освещение: предусмотрены уличные светодиодные (LED) прожекторы мощностью не более 50Вт, с углом расходимости 120°, световой поток не менее 5500Лм, степень защиты не менее IP54, климатическим исполнением - УХЛ 2 устанавливаемыми перед зоной парковки или тротуара и в зоне разгрузки. Прожекторы должны быть установлены в уровне верхнего края красного фриза. Прожектор монтируется на кронштейн, под углом 15 - 20° градусов к горизонту, на стену здания. Частоту установки прожекторов на фасаде принять из расчета 1 прожектор не менее чем на 7,5 метров длины фасада. Над всеми выходами предусмотрено по одному светильнику НБО/НПО типа "Таблетка".
10. Технические решения, принятые в проекте, соответствуют требованиям норм, принятых на территории Российской Федерации и обеспечивают безопасную для жизни и здоровья людей эксплуатацию объекта при соблюдении экологических, санитарно-гигиенических, противопожарных и других мероприятий предусмотренных чертежами.
11. Перечень используемых технических регламентов и нормативных документов:
 - Федеральный закон "Технический регламент о требованиях пожарной безопасности" №123-ФЗ от 22.07.2008;
 - СП 59.13330.2016 "Доступность зданий и сооружений для маломобильных групп населения". Актуализированная редакция СНиП 35-01-2001;
 - СП 1.13130.2009 "Системы противопожарной защиты. Эвакуационные пути и выходы";
 - Стандарт строительства, реконструкции и ремонта магазинов формата ММ № 2.3 (от 14 августа 2018 г.).

Согласовано

Взам. инв. №

Подп. и дата

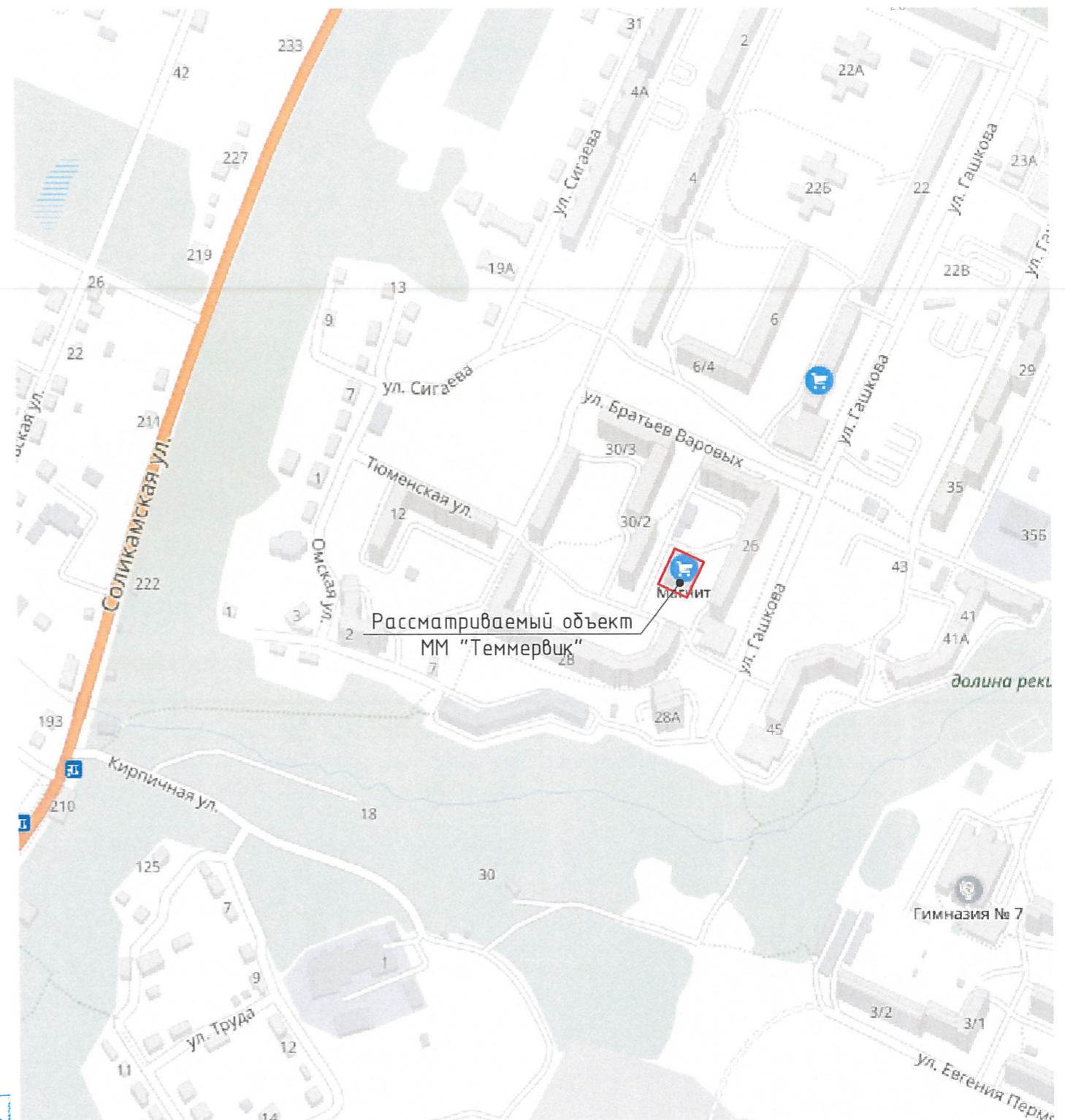
Инв. № подл.

						344-2018-ОФ		
						Колерный паспорт объекта капитального строительства по адресу: г. Пермь, Мотовилихинский район, ул. Гашкова, 26 А		
Изм.	Кол. уч.	Лист	№ док.	Подп.	Дата	Стадия	Лист	Листов
Архитектор	Колбенева			<i>Колбенева</i>	10.18	П	1	10
ГИП	Удинцев			<i>Удинцев</i>	10.18	Общие данные		
Н.контроль	Удинцев			<i>Удинцев</i>	10.18			

Ведомость отделки фасадов

Ситуационный план

Поз.	Элемент фасада	Эталон цвета Lab, NCS, RAL	Материал	Примечание
1	Основное поле стен		Алюминиевые композитные панели	Белый RAL 9003
2	Цоколь			Серый RAL 7016
3	Окна, двери		Алюминиевые	Белый RAL 9003
4	Двери		Металлические	Белый RAL 9003 Оксид красный RAL 3009
5	Основное поле стен, пилястры		Краска	Коричнево-бежевый RAL 1011 Белый RAL 9003
6	Крыльца			Тротуарная плитка
7	Площадка разгрузки с навесом		Металл, металлопрофиль	Белый RAL 9003 Серый
8	Фриз, покрытие кровли		Металлопрофиль	Белый RAL 9003 Серый
9	Окна деревянные		Краска	Белый RAL 9003
10	Лестница		Металл, краска	Оксид красный RAL 3009
11	Продухи		Решетка	Серый
12	Внешние блоки холодильного оборудования		Декоративная решетка	Коричнево-бежевый RAL 1011



СОГЛАСОВАНО
 заместитель начальника ДГА
 г. Пермь главный архитектор
 П.Ю. Лапшин
 от 10.10.2018

						344-2018-ОФ				
						Колерный паспорт объекта капитального строительства по адресу: г. Пермь, Мотовилихинский район, ул. Гашкова, 26 А				
Изм.	Кол. уч.	Лист	№ док.	Подп.	Дата	Архитектор	Стадия	Лист	Листов	
					10.18		Колбенева	П	2	
						ГИП	Удинцев	10.18	Ведомость отделки фасадов. Ситуационный план	
						Н.контроль	Удинцев	10.18		



Главный фасад



Торцевой фасад



Торцевой фасад



Дворовой фасад

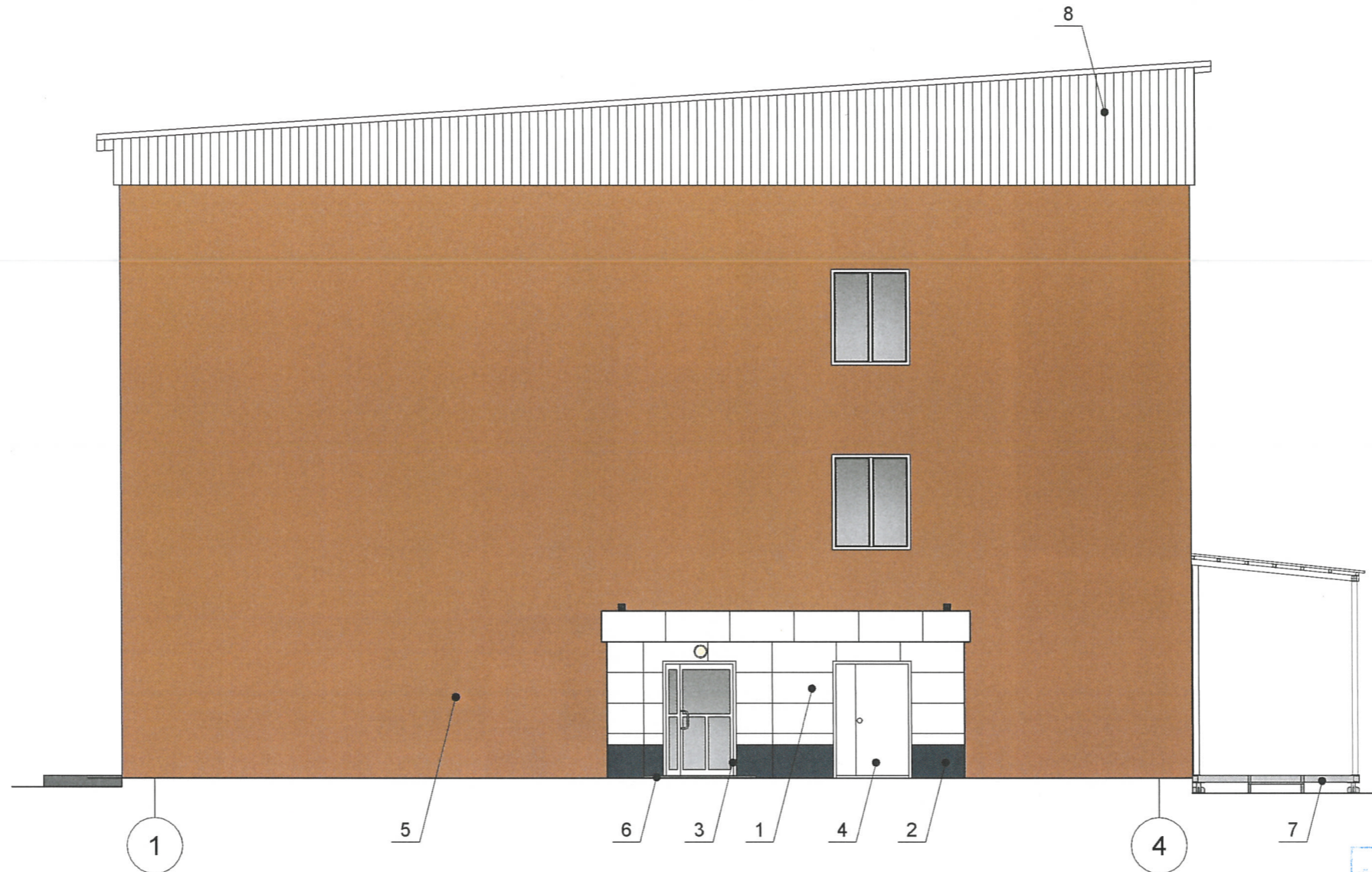


						344-2018-ОФ		
						Колерный паспорт объекта капитального строительства по адресу: г. Пермь, Мотовилихинский район, ул. Гашкова, 26 А		
Изм.	Кол. уч.	Лист	№ док.	Подп.	Дата	Стадия	Лист	Листов
Архитектор	Колбенева			<i>Колбенева</i>	10.18			
ГИП	Удинцев			<i>Удинцев</i>	10.18	Существующее состояние фасадов (фотофиксация)		
Н.контроль	Удинцев			<i>Удинцев</i>	10.18			

Копировал

А3

Фасад 1-4




СОГЛАСОВАНО
 № заместителя начальника ДГА,
 г. Пермь - главный архитектор
 Д.Ю. Лапшин
 "01" ноября 2018г.

Условные обозначения:

2 - номер эталона цвета;

[-] - место допустимого размещения дополнительного оборудования

1. Допускается бронирование окон пленкой класса А1, получив письменное согласование Службы экономической безопасности филиала. На фасадной части запрещено использование антивандальных решеток.
2. В случае, если наружные лестницы при дополнительно устроенных входах в общественные помещения здания выходят за границы предоставленного земельного участка и красные линии квартала, то устройство дополнительных или переустройство существующих входных групп требует получения разрешения в установленном порядке.
3. В случае устройства или переустройства (перепланировки, ремонта, реконструкции) помещений общественного назначения, их входных групп в обязательном порядке должны быть предусмотрены мероприятия по обеспечению доступности данных помещений для маломобильных групп населения, включая инвалидов, использующих кресла-коляски и собак-проводников (далее-МГН) в соответствии с требованиями СП 59.13330.2016 Свод правил. Доступность зданий и сооружений для маломобильных групп населения. Данный свод правил касается функционально-планировочных элементов зданий и сооружений, их участков или отдельных помещений, доступных для МГН (входные узлы, коммуникации, пути эвакуации, помещения и зоны обслуживания, а также их информационное и инженерное обустройство). В частности, лестницы при входах в общественные помещения должны дублироваться пандусами с уклоном не более 1:20 (5%) или иными средствами подъема (подъемные платформы, лифты и т.д.). Согласно вышеуказанному Своду правил наружные лестницы и пандусы должны иметь поручни с учетом технических требований к опорным стационарным устройствам по ГОСТ Р 51261; размеры входной площадки при открывании дверей наружу должны быть не менее 1,4 x 2,0 или 1,5 x 1,85; размеры входной площадки с пандусом не менее 2,2 x 2,2 м.

						344-2018-ОФ		
						Колерный паспорт объекта капитального строительства по адресу: г. Пермь, Мотовилихинский район, ул. Гашкова, 26 А		
Изм.	Кол. уч.	Лист	№ док.	Подп.	Дата	Стадия	Лист	Листов
Архитектор	Колбенева			<i>Колбенева</i>	10.18	П	4	
ГИП	Удинцев			<i>Удинцев</i>	10.18	Главный фасад 1-4. Колористические решения		
Н.контроль	Удинцев			<i>Удинцев</i>	10.18			

Копировал

А3

Фасад Д-А




СОГЛАСОВАНО
 Исполнительный директор ДГА
 г. Пермь - главный архитектор
 Д.Ю. Лапшин
 "01" ноября 2018г.

Условные обозначения:

2 - номер эталона цвета;

[-] - место допустимого размещения дополнительного оборудования

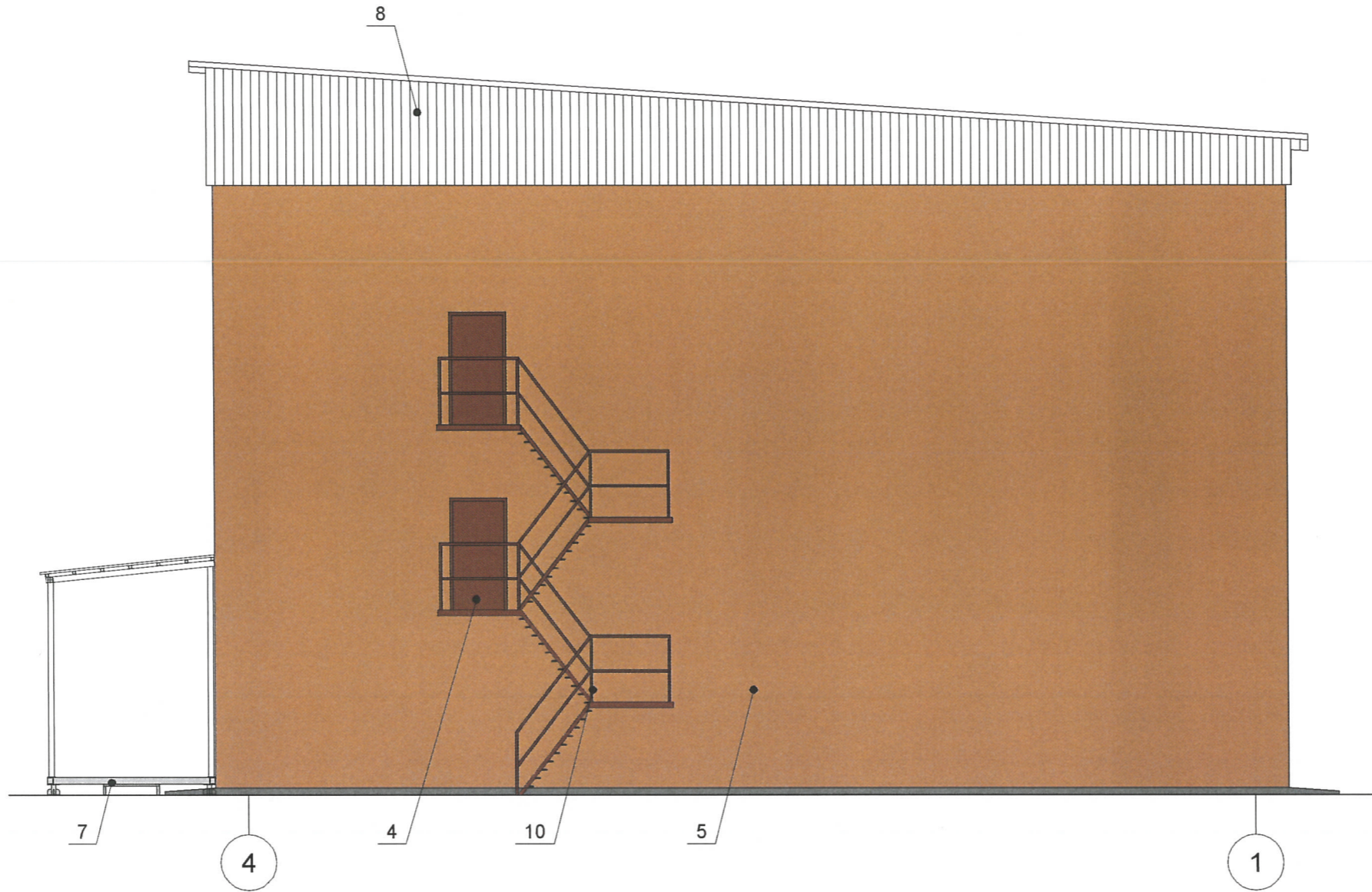
1. В случае, если наружные лестницы при дополнительно устроенных входах в общественные помещения здания выходят за границы предоставленного земельного участка и красные линии квартала, то устройство дополнительных или переустройство существующих входных групп требует получения разрешения в установленном порядке.
2. В случае устройства или переустройства (перепланировки, ремонта, реконструкции) помещений общественного назначения, их входных групп в обязательном порядке должны быть предусмотрены мероприятия по обеспечению доступности данных помещений для маломобильных групп населения, включая инвалидов, использующих кресла-коляски и собак-проводников (далее-МГН) в соответствии с требованиями СП 59.13330.2016 Свод правил. Доступность зданий и сооружений для маломобильных групп населения. Данный свод правил касается функционально-планировочных элементов зданий и сооружений, их участков или отдельных помещений, доступных для МГН (входные узлы, коммуникации, пути эвакуации, помещения и зоны обслуживания, а также их информационное и инженерное обустройство). В частности, лестницы при входах в общественные помещения должны дублироваться пандусами с уклоном не более 1:20 (5%) или иными средствами подъема (подъемные платформы, лифты и т.д.). Согласно вышеуказанному Своду правил наружные лестницы и пандусы должны иметь поручни с учетом технических требований к опорным стационарным устройствам по ГОСТ Р 51261; размеры входной площадки при открывании дверей наружу должны быть не менее 1,4 x 2,0 или 1,5 x 1,85; размеры входной площадки с пандусом не менее 2,2 x 2,2 м.

						344-2018-ОФ		
						Колерный паспорт объекта капитального строительства по адресу: г. Пермь, Мотовилихинский район, ул. Гашкова, 26 А		
Изм.	Кол. уч.	Лист	№ док.	Подп.	Дата	Стадия	Лист	Листов
Архитектор	Колбенева			<i>Колбенева</i>	10.18		5	
ГИП	Удинцев			<i>Удинцев</i>	10.18	Торцевой фасад Д-А. Колористические решения		 ООО "ПК "ПАМИР"
Н.контроль	Удинцев			<i>Удинцев</i>	10.18			

Копировал

А3

Фасад 4-1




СОГЛАСОВАНО
 Измеритель начальника ДГА
 г. Пермь - Главный архитектор
 В.Ю. Лапшин
 "08" ноября 2018г.

Условные обозначения:

2 - номер эталона цвета;

☐ - место допустимого размещения дополнительного оборудования

						344-2018-ОФ			
						Колерный паспорт объекта капитального строительства по адресу: г. Пермь, Мотовилихинский район, ул. Гашкова, 26 А			
Изм.	Кол. уч.	Лист	№ док.	Подп.	Дата		Стадия	Лист	Листов
Архитектор	Колбенева			<i>Колбенева</i>	10.18			П	6
						Дворовый фасад 4-1. Колористические решения			
ГИП	Удинцев			<i>Удинцев</i>	10.18				
Н.контроль	Удинцев			<i>Удинцев</i>	10.18				

Копировал

А3



СОГЛАСОВАНО
 1^й заместитель начальника ДГА
 г. Пермь - главный архитектор
 Д.Ю. Лапшин
 "01" ноября 2018

Условные обозначения:

2 - номер эталона цвета;

☐ - место допустимого размещения дополнительного оборудования

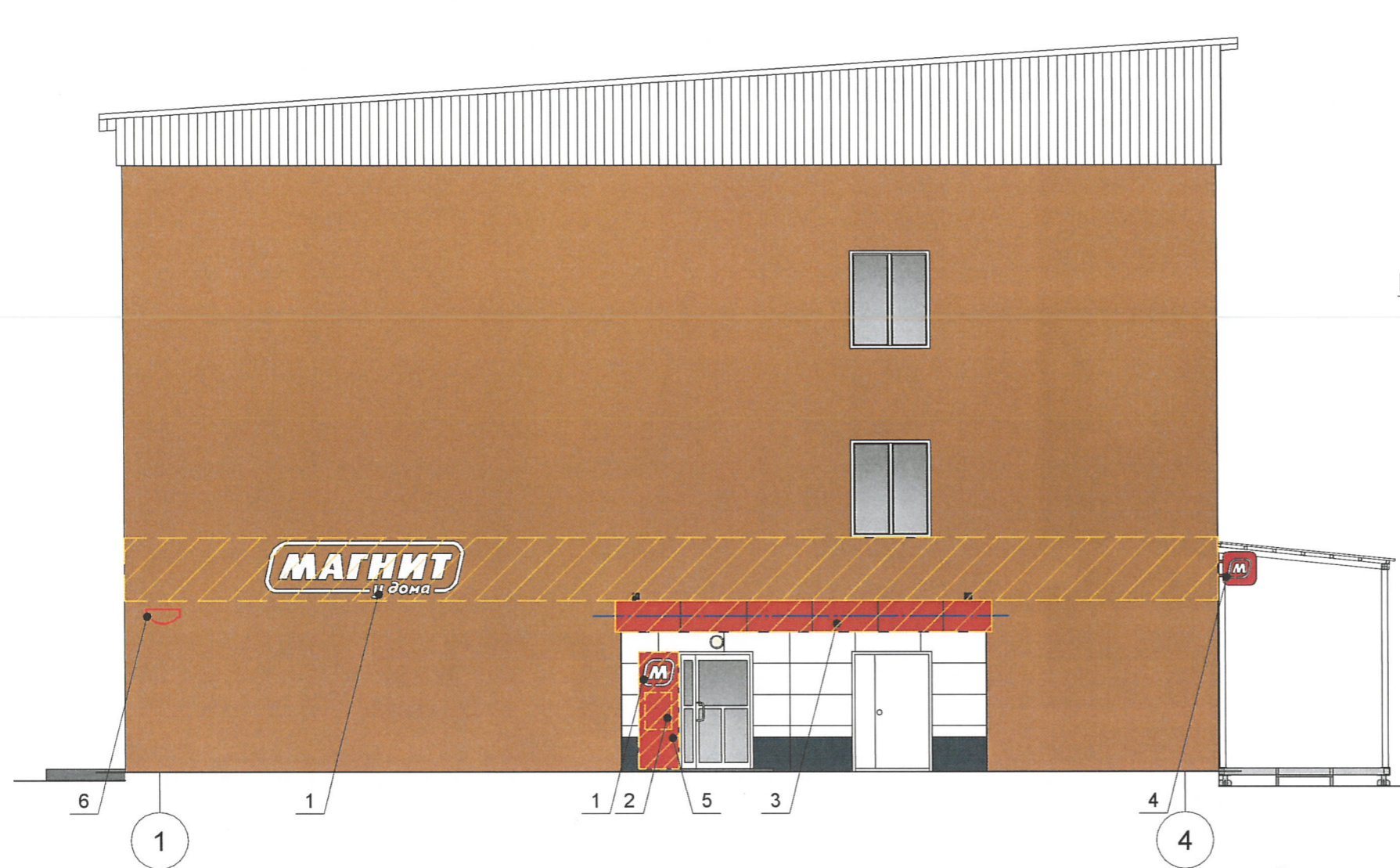
						344-2018-ОФ		
						Колерный паспорт объекта капитального строительства по адресу: г. Пермь, Мотовилихинский район, ул. Гашкова, 26 А		
Изм.	Кол. уч.	Лист	№ док.	Подп.	Дата	Стадия	Лист	Листов
Архитектор	Колбенева			<i>Колбенева</i>	10.18			
						Торцевой фасад А-Д. Колористические решения		
ГИП	Удинцев			<i>Удинцев</i>	10.18			
Н.контроль	Удинцев			<i>Удинцев</i>	10.18			

ООО "ПК "ГАМИР"

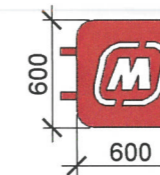
Копировал

А3

Фасад 1-4



Панель-кронштейн



Режимник



Управление архитектуры и городского дизайна
ДГА администрации г.Перми
СООТВЕТСТВУЕТ АРХИТЕКТУРНОМУ
ОБЛИКУ ГОРОДА ПЕРМИ
«01» ноября 2018
Подпись: *[Signature]*

- Условные обозначения:
- 2 - номер вывески
 - ось размещения объектов городской информации
 - место допустимого размещения объектов городской информации

Ведомость размещения объектов городской информации

№ п/п	Название, тип рекламы	Цветовая гамма	Наличие, тип подсветки
1	Объемные буквы на металлических направляющих, без подложки. Оргстекло	Фирменные цвета	Внутренняя подсветка
2	Режимник. Оргстекло, пластик, аппликация	Фирменные цвета	Без подсветки
3	Фриз. Алюминиевые композитные панели	Фирменные цвета	Без подсветки
4	Панель-кронштейн. Оргстекло	Фирменные цвета	Внутренняя подсветка
5	Боковая панель. Алюминиевая композитная панель	Фирменные цвета	Без подсветки
6	Знак адресации. Металл, пластик	Белый, синий	Без подсветки

- Вывески устанавливаются согласно постановления (ОМСУ) от 25.10.2016 № 958 "Об утверждении Стандартных требований к вывескам, их размещению и эксплуатации" и постановления от 22.02.2017 № 130 "Об утверждении формы колерного паспорта".
- Размещение вывесок и рекламных конструкций должно осуществляться в границах места допустимого размещения объектов, установленных данным колерным паспортом;
- Размещение вывесок по отношению к друг к другу, их конфигурация и наполненность информацией должны соответствовать Стандартным требованиям к вывескам, их размещению и эксплуатации, установленным и утвержденным Постановлением администрации города Перми от 25.10.2016 № 958;
- В случае, если планируемые к размещению вывески не соответствуют Постановлению администрации города Перми от 25.10.2016 № 958, потребуется внесение изменений в настоящий колерный паспорт;
- Размещение рекламных конструкций производится на основании отдельного разрешения в соответствии с требованиями Решения Пермской городской Думы от 27.01.2009 № 11 «Об утверждении Положения о порядке установки и эксплуатации рекламных конструкций на территории города Перми»;
- Единая горизонтальная ось – это условная прямая линия, относительно которой располагаются информационные конструкции. Определяется как половина расстояния между верхним и нижним архитектурным элементом (окна, наличники, карниз, фриз и др.), выделяющимся (западающим, выступающим) из плоскости стены.
- Размеры одиночных табличек-режимников должны быть одинаковыми.
- Материал, габариты и цвет фриза должны быть одинаковыми по всей длине занимаемого помещения.
- Таблички режима работы устанавливаются на высоте 1,1 м по нижнему краю, на расстоянии 100 мм от дверного проема, таблички размерами 650x450 мм.
- Вывеска №1 устанавливается на главном фасаде. Вывеска из объемных белых букв, на направляющих окрашенных в цвет фасада.
- Вывеска №4 (панель-кронштейн) монтируется на высоте 4 м. Консоль разместить по оси размещения объектов городской информации, при условии соблюдения горизонтальных допусков высоты. Консоль устанавливается в зоне пешеходного и транспортного трафика, с которого не просматриваются основные элементы рекламы, но который необходимо задействовать в плане привлечения посетителей.

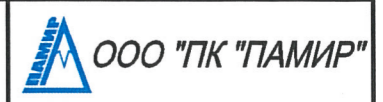
344-2018-ОФ

Колерный паспорт объекта капитального строительства по адресу: г. Пермь, Мотовилихинский район, ул. Гашкова, 26 А

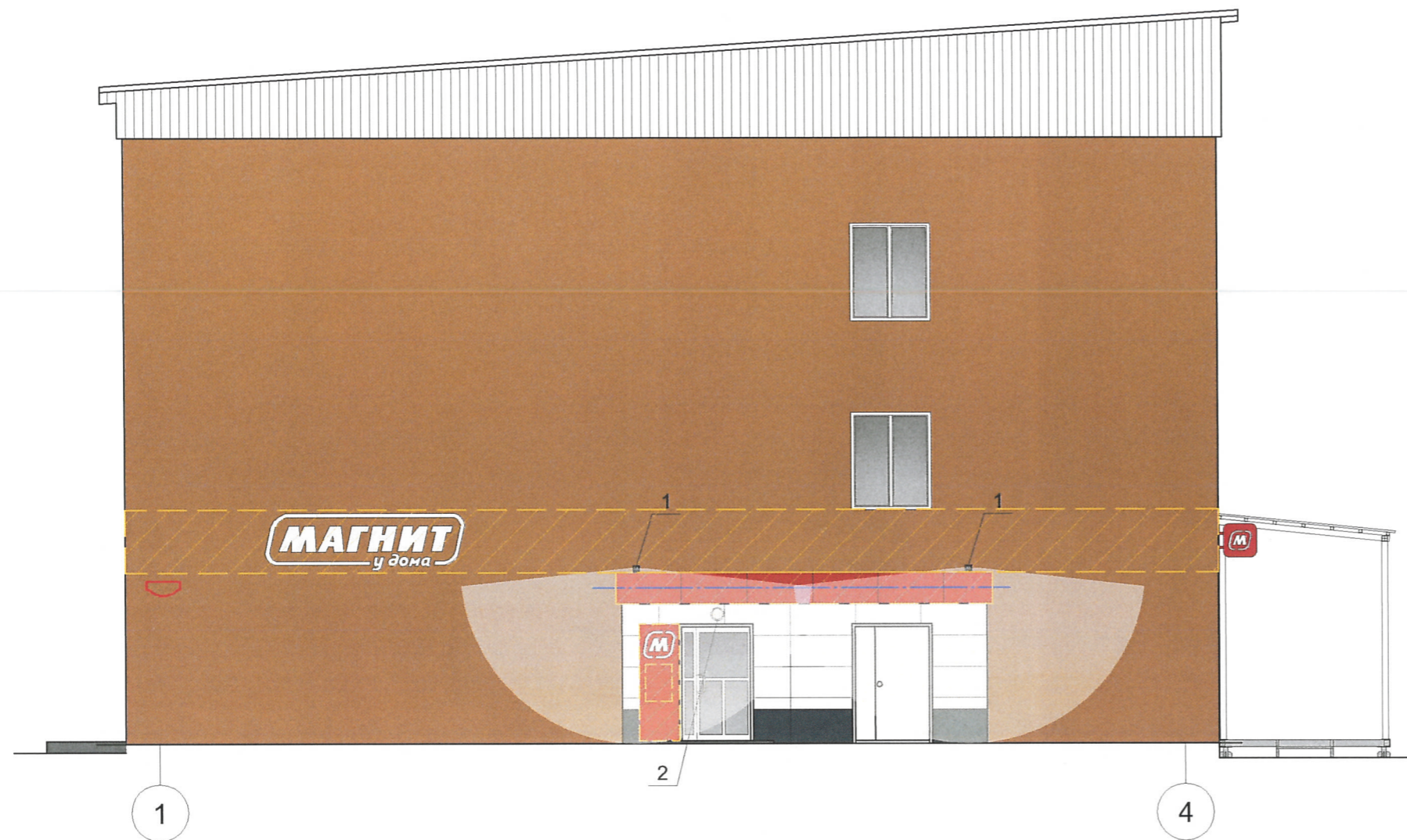
Изм.	Кол. уч.	Лист	№ док.	Подп.	Дата
Архитектор	Колбенева			<i>[Signature]</i>	10.18
ГИП	Удинцев			<i>[Signature]</i>	10.18
Н.контроль	Удинцев			<i>[Signature]</i>	10.18

Стадия	Лист	Листов
П	8	

Главный фасад 1-4.
Размещение объектов городской информации




Фасад 1-4



Условные обозначения:


2 - подсветка

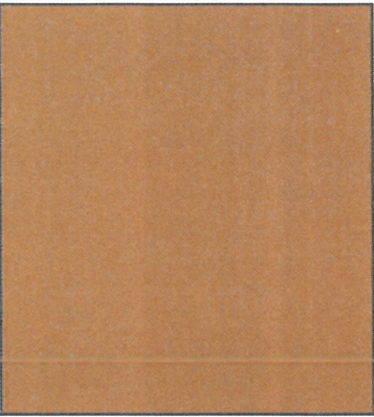
1. На главном фасаде предусмотрены уличные светодиодные (LED) прожекторы (поз. 1), устанавливаемые перед зоной тротуара.
2. Над эвакуационным, главным выходами и над площадкой для разгрузки магазина ММ "Теммервик" предусмотрено по одному светильнику НБО/НПО типа "Таблетка", (поз. 2).

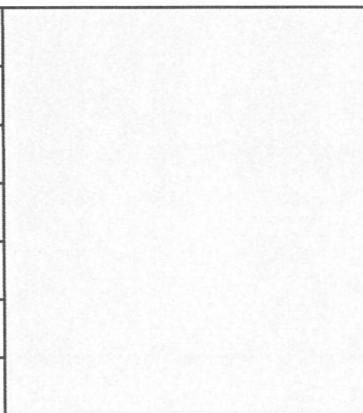
						344-2018-ОФ		
						Колерный паспорт объекта капитального строительства по адресу: г. Пермь, Мотовилихинский район, ул. Гашкова, 26 А		
Изм.	Кол. уч.	Лист	№ док.	Подп.	Дата	Стадия	Лист	Листов
Архитектор		Колбенева		<i>Колбенева</i>	10.18		9	
						Торцевой фасад 1-4. Архитектурно-художественная подсветка		
ГИП		Удинцев		<i>Удинцев</i>	10.18	ООО "ПК "ПАМИР" 		
Н.контроль		Удинцев		<i>Удинцев</i>	10.18			

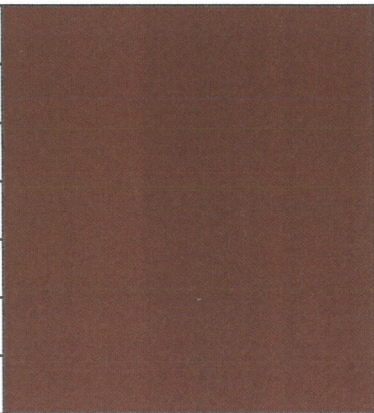
Копировал

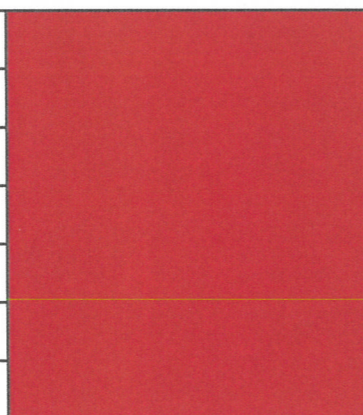
А3

2	RAL 7016	C:	60	
		M:	30	
		Y:	20	
		K:	80	
		R:	56	
		G:	62	
		B:	66	


5	RAL 1011	C:	20	
		M:	40	
		Y:	60	
		K:	0	
		R:	175	
		G:	128	
		B:	79	

1, 3-5, 7-9, 11	RAL 9003	C:	0	
		M:	0	
		Y:	0	
		K:	0	
		R:	236	
		G:	236	
		B:	231	

4, 10	RAL 3009	C:	40	
		M:	100	
		Y:	100	
		K:	30	
		R:	109	
		G:	52	
		B:	45	

RAL 3020	C:	0	
	M:	100	
	Y:	100	
	K:	10	
	R:	187	
	G:	30	
	B:	16	

СОГЛАСОВАНО
 и.о. заместителя начальника ДГА
 г. Пермь Д.Ю. Лапшин
 "01" ноября 2018г.

						344-2018-ОФ		
						Колерный паспорт объекта капитального строительства по адресу: г. Пермь, Мотовилихинский район, ул. Гашкова, 26 А		
Изм.	Кол. уч.	Лист	№ док.	Подп.	Дата	Стадия	Лист	Листов
Архитектор	Колбенева			<i>Колбенева</i>	10.18			
						Эталоны колеров		
ГИП	Удинцев			<i>Удинцев</i>	10.18			
Н.контроль	Удинцев			<i>Удинцев</i>	10.18			

Копировал

A3