



ДЕПАРТАМЕНТ ГРАДОСТРОИТЕЛЬСТВА И АРХИТЕКТУРЫ
АДМИНИСТРАЦИИ ГОРОДА ПЕРМИ

ООО РА Призма

22.10.2018 N 059 - 22-01-40-3525
КОЛЕРНЫЙ ПАСПОРТ

АДРЕС ОБЪЕКТА: г. Пермь, административный район Ленинский
улица Газеты звезда, здание № 30

30-ГЗ-2018-АР

ПЕРМЬ 2018г.

Ведомость чертежей комплекта марки AP

Краткая пояснительная записка

ЛИСТ	НАИМЕНОВАНИЕ	ПРИМЕЧАНИЯ
1	Общие данные, ситуационный план	
2	Ведомость отделки фасадов	
3	Существующее состояние фасадов (фотофиксация).	
4	Главный фасад	
5	Дворовой фасад	
6	Боковые фасады.	
7	Боковые фасады.	
8	Размещение объектов городской информации.	
9	Размещение объектов городской информации.	
10	Эталоны колеров.	
11		

Объект - десяти этажный 4-подъездный многоквартирный жилой дом со встроенными помещениями общественного назначения на 1-м этаже.




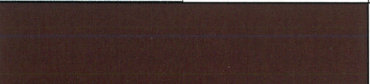
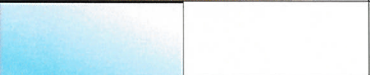




Настоящим проектом:

- сохраняются ранее установленные типы отделки и цветовое решение фасадов,
- предлагаются решения и отделочные материалы для оформления входных групп организаций, размещенных на 1-м этаже в здании,
- уточняются виды и места размещения объектов городской информации по всему фасаду для прочих организаций, размещенных на 1-м этаже в здании.

Настоящий проект разработан в соответствии с требованиями Постановления администрации г.Перми от 22.02.2017 № 130 «Об утверждении порядка и критериев согласования колерного паспорта, требования к содержанию колерного паспорта».

В соответствии с Градостроительным кодексом Российской Федерации и Постановлением администрации города Перми от 22.02.2017 № 130 «Об утверждении Порядка и критериев согласования колерного паспорта, требований к содержанию колерного паспорта, формы колерного паспорта» согласованные департаментом градостроительства и архитектуры администрации города Перми проекты колерных паспортов либо проекты изменений в колерные паспорта не являются разрешительной документацией на строительство, реконструкцию объекта капитального строительства; не являются правовым основанием на устройство пристроек, навесов, козырьков.

Ведомость отделки фасадов

поз.	Элемент фасада	Эталон цвета	обазн.	вид отделки
1	Цоколь, приямки			Декоративная облицовочная плитка
2	Поле стен т.1			Кирпич красный
3	Поле стен т.2			Декоративная облицовочная плитка
4	Окна		RAL 9001	Металлопластик, стекло
5	Витраж		RAL 8016	Металлопластик, стекло
6	Заполнение витража		Light Bronze	Тонированное стекло
7	Витраж (дворовой фасад)		RAL9001	Металлопластик, стекло
8	Лоджии		RAL9001	Виниловый сайдинг
9	Двери		RAL8016 RAL1020	Металл, покраска
10	Ворота		RAL8016	Секционные панели
11	Крыльцо		RAL7004	Керамогранитная плитка
12	Ступени крыльца		RAL7004	Тротуарная плитка
13	Ограждение (перила)			Хромированная сталь

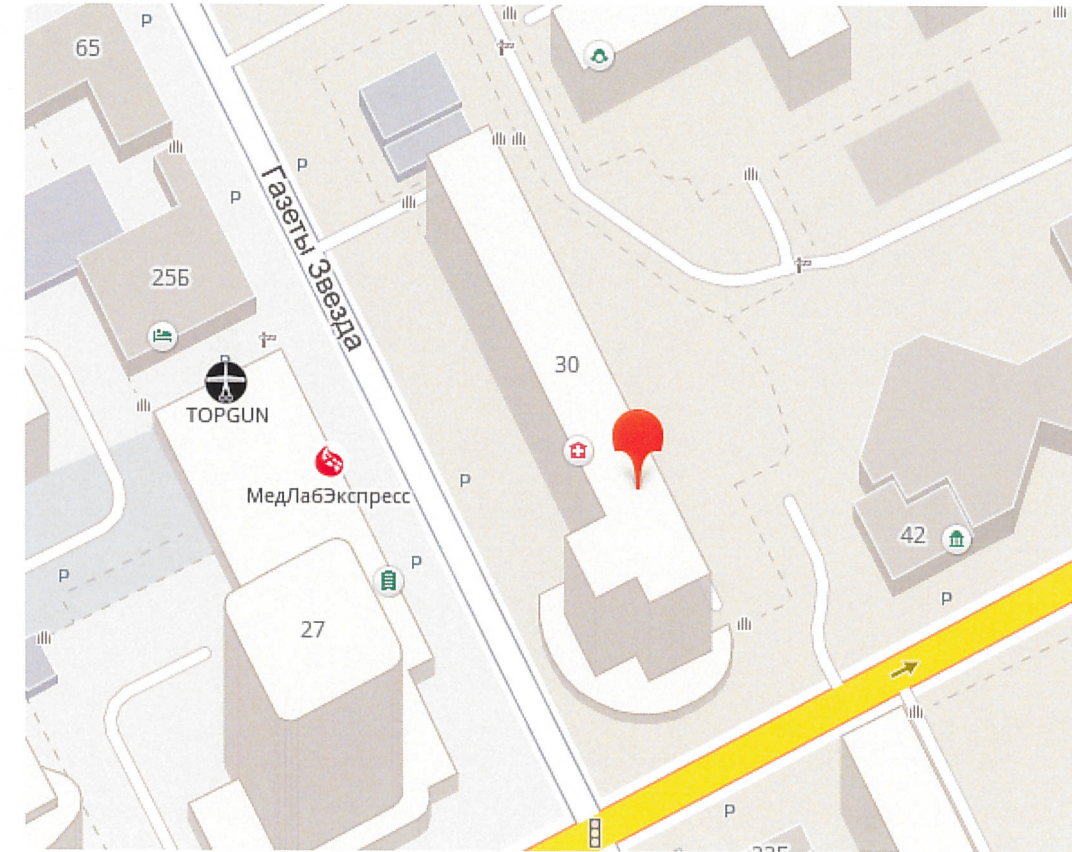
Ведомость ссылочных и прилагаемых документов

ОБОЗНАЧЕНИЕ	НАИМЕНОВАНИЕ	ПРИМЕЧАНИЯ
Постановление администрации г. Перми от 22.02.2017 №130	«Порядок и критерии согласования колерного паспорта, требования к содержанию колерного паспорта»	
Постановление администрации г. Перми от 25.10.2016 №958	«Об утверждении стандартных требований к вывескам, их размещению и эксплуатации»	
Приказ министерства культуры, молодежной политики и массовых коммуникаций Пермского края СЭД-27-01-10-58 от 15.03.2016	«О включении выявленного объекта культурного наследия в единый государственный реестр объектов культурного наследия»	
СЭД-22-01-32-83	Согласованный ДГА Колерный паспорт от 10.02.2014	

СОГЛАСОВАНО
1й заместитель начальника ДГА
Перми - главный архитектор
Д.Ю. Папкин

						30-ГЗ-2018-AP				
						Колерный паспорт здания по ул. Газеты Звезда, 30 в Ленинском районе города Перми				
Изм.	Кол.уч.	Лист	№док	Подпись	Дата					
	Разраб.	Семенов				СКБ Банк		Стадия	Лист	Листов
								П	1	10
						Общие данные, ситуационный план		РА Призма		

Ситуационная схема



**ИНСТРУКЦИЯ
о порядке производства работ, связанных
с окраской фасадов и всех наружных частей зданий, сооружений, строений,
расположенных на территории города Перми**

1. Окраска фасадов и всех наружных частей зданий, сооружений, строений, ограждений, заборов, павильонов, киосков, ларьков и прочих объектов, расположенных на территории города Перми, может производиться лишь на основании колерного паспорта фасадов на ремонт и окраску, выдаваемых Департаментом градостроительства и архитектуры Администрации г. Перми.
2. До начала процесса окраски здания или какого-либо сооружения должны быть произведены работы по капитальному ремонту всех без исключения наружных частей его, подлежащих окраске.
3. До начала ремонта зданий, имеющих газосветную рекламу, сообщить рекламораспространителю о предстоящих работах на фасаде здания с целью сохранения вывески либо их демонтажу.
4. Полуразрушенные и разрушенные архитектурные художественно-скульптурные детали здания, карнизы, колонны, пилястры, капители, фризы, тяги, лепные украшения, барельефы, мозаика, художественная роспись подлежат обязательному восстановлению в своём первоначальном виде.

Категорически запрещается производить окраску здания без предварительного восстановления указанных деталей.
5. Металлические поверхности отдельных частей здания, чугунные решетки, перила балконов и лестниц, кронштейны, дверные и оконные приборы, архитектурно-художественные детали перед окраской очищаются от грязи, ржавчины, старой краски и покрываются вновь лишь масляной краской.
6. В соответствии с выданными образцами цвета (колерами) на окраску здания организации, производящая ремонт здания, составляет пробные образцы цвета, которые наносятся на видное место стены.

Проверку и согласование пробного образца цвета (колера), а также готовности поверхности стены и отдельных наружных частей здания к окраске производит уполномоченный представитель ДГА г. Перми. Без указанной проверки и согласования проводить окраску фасада категорически воспрещается.
7. Домоуправления, организации и учреждения, производящие окраску и связанный с нею ремонт здания, несут полную ответственность за точное выполнение настоящей инструкции и привлекаются к ответственности за нарушение ее.
8. Цветовая гамма рекламносителей должна гармонировать с основным колористическим решением фасадов здания.
9. По всем вопросам, связанным с производством работ, необходимо обращаться в ДГА г. Перми. (ул. Сибирская, 15. каб. 316. тел. 212-76-98)

						30-ГЗ-2018-АР		
						Колерный паспорт здания по ул. Газеты Звезда, 30 в Ленинском районе города Перми		
Изм.	Кол.уч.	Лист	№ док	Подпись	Дата			
	Разраб.	Семенов				СКБ Банк		Стадия
								Лист
								Листов
								П
								2
								10
						Ведомость отделки фасадов		РА Призма



Пояснительная записка

1. В случае, если наружные лестницы при дополнительно устроенных входах в общественные помещения здания выходят за границы предоставленного земельного участка и красные линии квартала, то устройство дополнительных или переустройство существующих входных групп требует получения разрешения в установленном порядке;

2. В случае устройства или переустройства (перепланировки, ремонта, реконструкции) помещений общественного назначения, их входных групп в обязательном порядке должны быть предусмотрены мероприятия по обеспечению доступности данных помещений для маломобильных групп населения, включая инвалидов, использующих кресла-коляски и собак-проводников (далее-МГН) в соответствии с требованиями СП 59.13330.2016 Свод правил. Доступность зданий и сооружений для маломобильных групп населения. Данный свод правил касается функционально-планировочных элементов зданий и сооружений, их участков или отдельных помещений, доступных для МГН (входные узлы, коммуникации, пути эвакуации, помещения и зоны обслуживания, а также их информационное и инженерное обустройство). В частности, лестницы при входах в общественные помещения должны дублироваться пандусами с уклоном не более 1:20 (5%) или иными средствами подъема (подъемные платформы, лифты и т.д.). Согласно вышеуказанному Своду правил наружные лестницы и пандусы должны иметь поручни с учетом технических требований к опорным стационарным устройствам по ГОСТ Р 51261; размеры входной площадки при открывании дверей наружу должны быть не менее 1,4 x 2,0 или 1,5 x 1,85; размеры входной площадки с пандусом не менее 2,2 x 2,2 м.

СОГЛАСОВАНО
 1-й заместитель начальника ДГА
 Е.И. Гурьян главный архитектор
 Д.Ю. Лапшин
 30 10 18

						30-ГЗ-2018-АР			
						Колерный паспорт здания по ул. Газеты Звезда, 30 в Ленинском районе города Перми			
Изм.	Кол.уч.	Лист	Недок	Подпись	Дата	СКБ Банк	Стадия	Лист	Листов
	Разраб.	Семенов					П	4	10
						Главный фасад	РА Призма		



Пояснительная записка

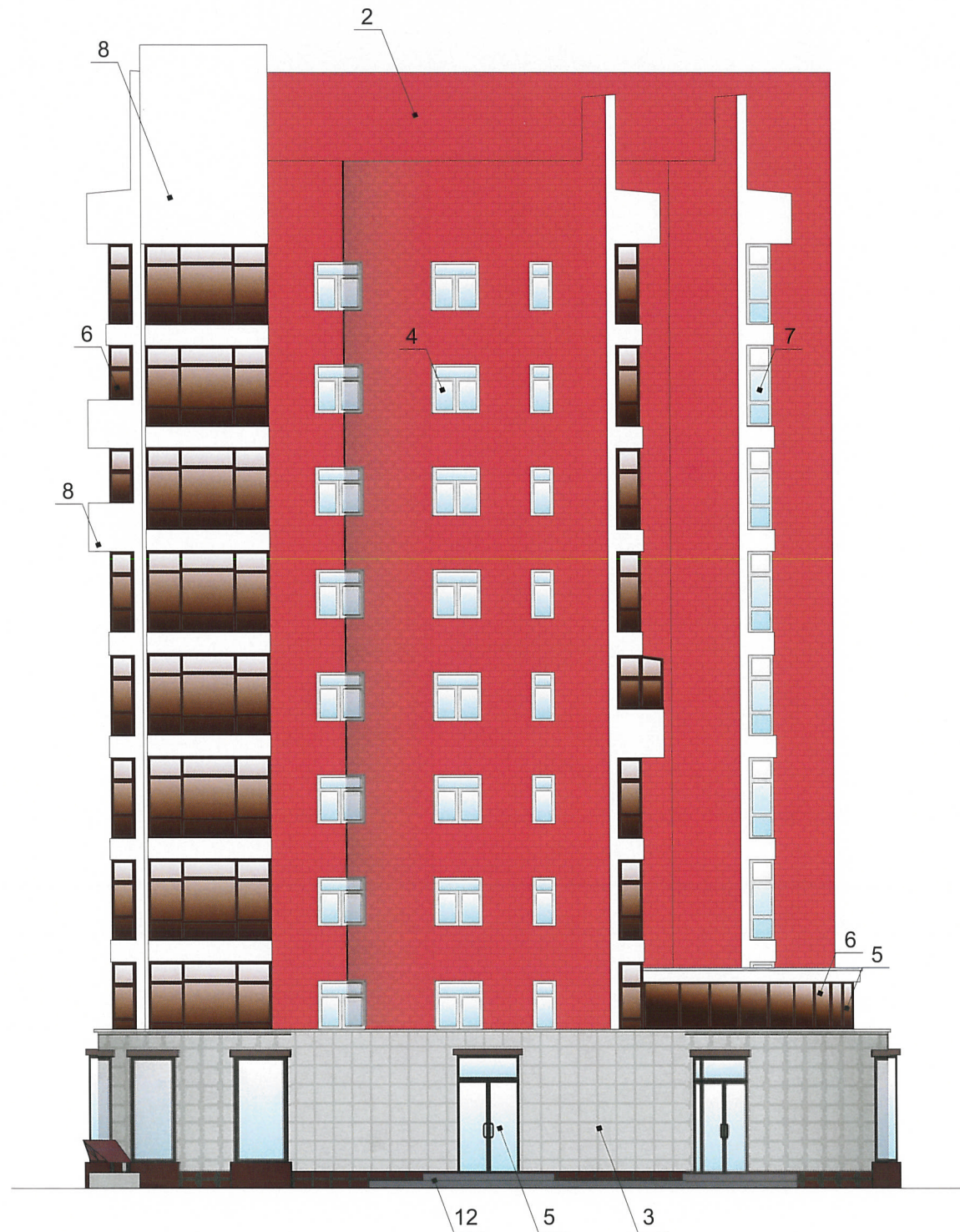
1. В случае, если наружные лестницы при дополнительно устроенных входах в общественные помещения здания выходят за границы предоставленного земельного участка и красные линии квартала, то устройство дополнительных или переустройство существующих входных групп требует получения разрешения в установленном порядке;
2. В случае устройства или переустройства (перепланировки, ремонта, реконструкции) помещений общественного назначения, их входных групп в обязательном порядке должны быть предусмотрены мероприятия по обеспечению доступности данных помещений для маломобильных групп населения, включая инвалидов, использующих кресла-коляски и собак-проводников (далее-МГН) в соответствии с требованиями СП 59.13330.2016 Свод правил. Доступность зданий и сооружений для маломобильных групп населения. Данный свод правил касается функционально-планировочных элементов зданий и сооружений, их участков или отдельных помещений, доступных для МГН (входные узлы, коммуникации, пути эвакуации, помещения и зоны обслуживания, а также их информационное и инженерное обустройство). В частности, лестницы при входах в общественные помещения должны дублироваться пандусами с уклоном не более 1:20 (5%) или иными средствами подъема (подъемные платформы, лифты и т.д.). Согласно вышеуказанному Своду правил наружные лестницы и пандусы должны иметь поручни с учетом технических требований к опорным стационарным устройствам по ГОСТ Р 51261; размеры входной площадки при открывании дверей наружу должны быть не менее 1,4 x 2,0 или 1,5 x 1,85; размеры входной площадки с пандусом не менее 2,2 x 2,2 м.

Условные обозначения

- Место допустимого размещения дополнительного оборудования.
- Выноска и номер позиции согласно ведомости отделки фасада.

СОБЛЮЩАЮЩИЙ
 1^й заместитель начальника УГА
 г. Пермь - главный архитектор
 Д.Ю. Лапкин
 30 10 18

						30-ГЗ-2018-АР			
						Колерный паспорт здания по ул. Газеты Звезда, 30 в Ленинском районе города Перми			
Изм.	Кол.уч.	Лист	№ док	Подпись	Дата	СКБ Банк	Стадия	Лист	Листов
							П	5	10
Разраб. Семенов						Дворовой фасад	РА Призма		



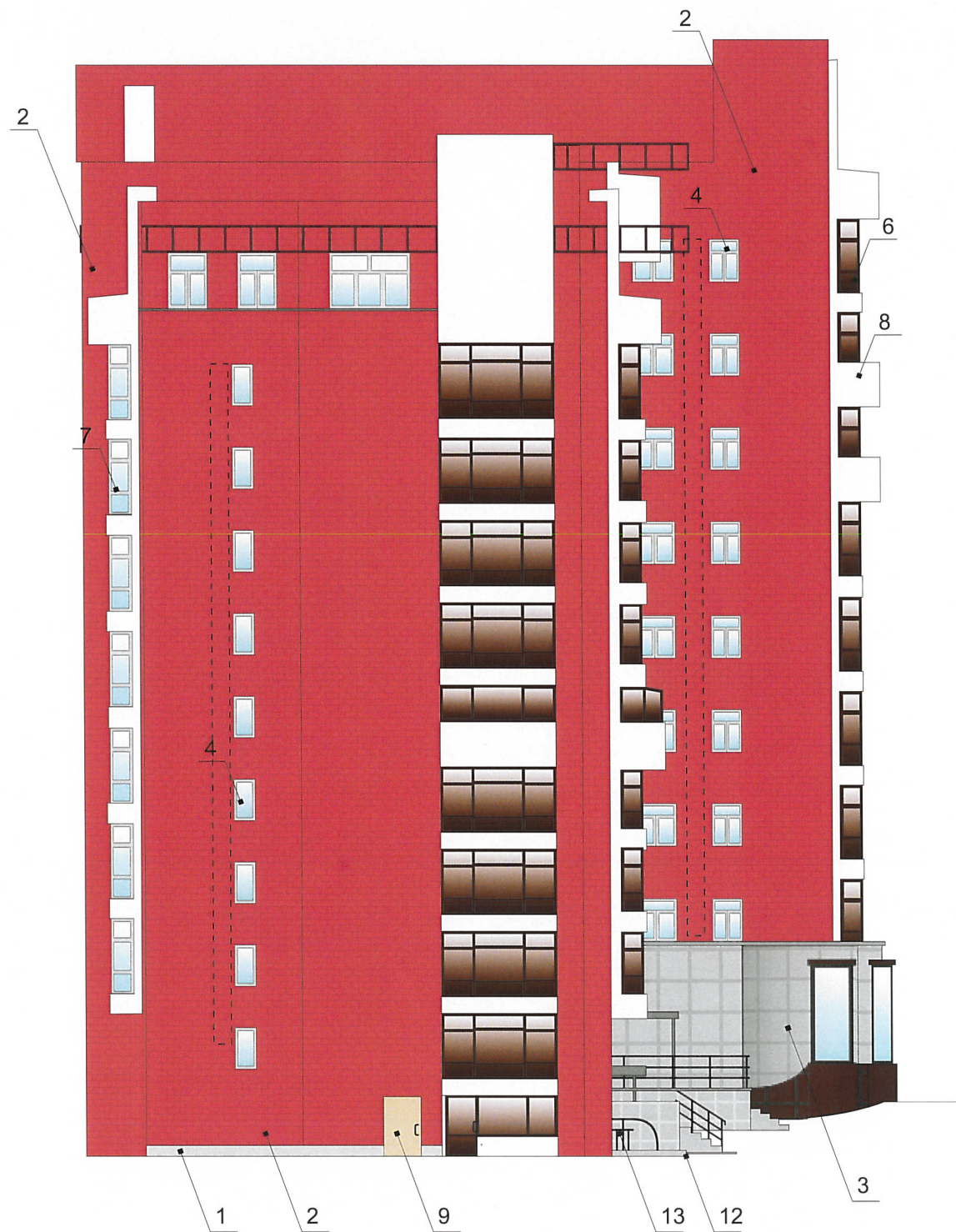
Пояснительная записка

1. В случае, если наружные лестницы при дополнительно устроенных входах в общественные помещения здания выходят за границы предоставленного земельного участка и красные линии квартала, то устройство дополнительных или переустройство существующих входных групп требует получения разрешения в установленном порядке;

2. В случае устройства или переустройства (перепланировки, ремонта, реконструкции) помещений общественного назначения, их входных групп в обязательном порядке должны быть предусмотрены мероприятия по обеспечению доступности данных помещений для маломобильных групп населения, включая инвалидов, использующих кресла-коляски и собак-проводников (далее-МГН) в соответствии с требованиями СП 59.13330.2016 Свод правил. Доступность зданий и сооружений для маломобильных групп населения. Данный свод правил касается функционально-планировочных элементов зданий и сооружений, их участков или отдельных помещений, доступных для МГН (входные узлы, коммуникации, пути эвакуации, помещения и зоны обслуживания, а также их информационное и инженерное обустройство). В частности, лестницы при входах в общественные помещения должны дублироваться пандусами с уклоном не более 1:20 (5%) или иными средствами подъема (подъемные платформы, лифты и т.д.). Согласно вышеуказанному Своду правил наружные лестницы и пандусы должны иметь поручни с учетом технических требований к опорным стационарным устройствам по ГОСТ Р 51261; размеры входной площадки при открывании дверей наружу должны быть не менее 1,4 x 2,0 или 1,5 x 1,85; размеры входной площадки с пандусом не менее 2,2 x 2,2 м.

СОГЛАСОВАНО
 1^й заместитель начальника ДП
 г. Пермь - главный архитектор
 Д.Ю. Лопатин
 30 10 18

						30-ГЗ-2018-АР			
						Колерный паспорт здания по ул. Газеты Звезда, 30 в Ленинском районе города Перми			
Изм.	Кол.уч.	Лист	Недок.	Подпись	Дата	СКБ Банк	Стадия	Лист	Листов
	Разраб.	Семенов					П	6	10
						Боковые фасады.	РА Призма		



Пояснительная записка

1. В случае, если наружные лестницы при дополнительно устроенных входах в общественные помещения здания выходят за границы предоставленного земельного участка и красные линии квартала, то устройство дополнительных или переустройство существующих входных групп требует получения разрешения в установленном порядке;

2. В случае устройства или переустройства (перепланировки, ремонта, реконструкции) помещений общественного назначения, их входных групп в обязательном порядке должны быть предусмотрены мероприятия по обеспечению доступности данных помещений для маломобильных групп населения, включая инвалидов, использующих кресла-коляски и собак-проводников (далее-МГН) в соответствии с требованиями СП 59.13330.2016 Свод правил. Доступность зданий и сооружений для маломобильных групп населения. Данный свод правил касается функционально-планировочных элементов зданий и сооружений, их участков или отдельных помещений, доступных для МГН (входные узлы, коммуникации, пути эвакуации, помещения и зоны обслуживания, а также их информационное и инженерное обустройство). В частности, лестницы при входах в общественные помещения должны дублироваться пандусами с уклоном не более 1:20 (5%) или иными средствами подъема (подъемные платформы, лифты и т.д.). Согласно вышеуказанному Своду правил наружные лестницы и пандусы должны иметь поручни с учетом технических требований к опорным стационарным устройствам по ГОСТ Р 51261; размеры входной площадки при открывании дверей наружу должны быть не менее 1,4 x 2,0 или 1,5 x 1,85; размеры входной площадки с пандусом не менее 2,2 x 2,2 м.

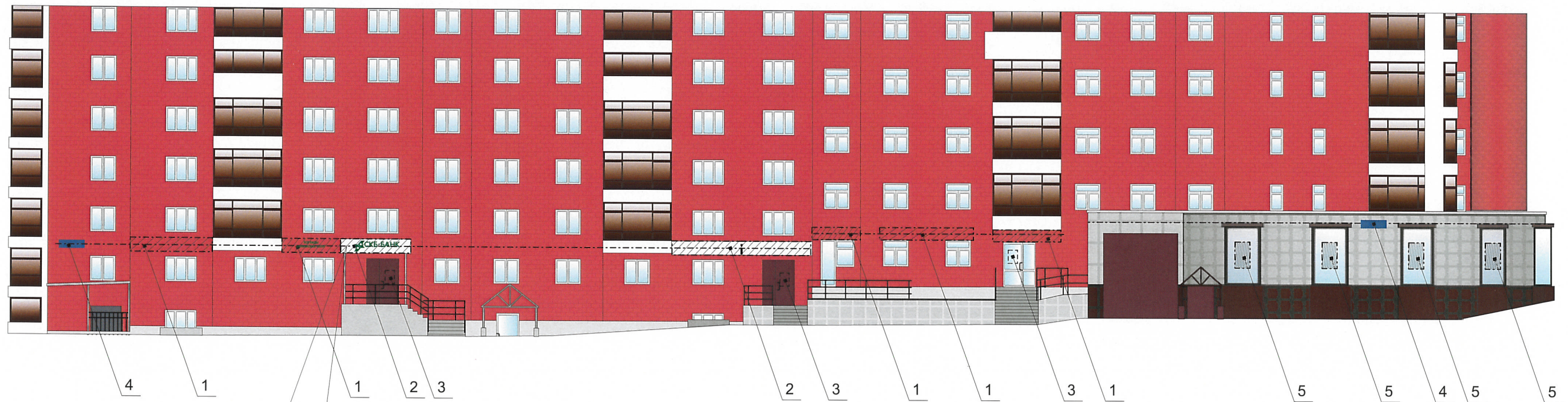
- Место допустимого размещения дополнительного оборудования.

- Выноска и номер позиции согласно ведомости отделки фасада.

Условные обозначения

СОГЛАСОВАНО
1^й заместитель начальника ДГА
г. Пермь - главный архитектор
Д.Ю. Лапшин
30.10.18

						30-ГЗ-2018-АР			
						Колерный паспорт здания по ул. Газеты Звезда, 30 в Ленинском районе города Перми			
Изм.	Кол.уч.	Лист	Недок	Подпись	Дата	СКБ Банк	Стадия	Лист	Листов
	Разраб.	Семенов					П	7	10
						Боковые фасады.	РА Призма		

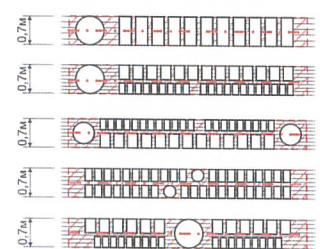


ВСЕ ВИДЫ
БАНКОВСКИХ УСЛУГ
СКБ-БАНК

Управление архитектуры и городского дизайна
ДГА администрации г.Перми
**СООТВЕТСТВУЕТ АРХИТЕКТУРНОМУ
ОБЛИКУ ГОРОДА ПЕРМИ**
«30.10.18»
Подпись: *[Signature]*

Место допустимого размещения объектов городской информации (вывески и рекламные конструкции) Ось размещения городской информации

Схемы компоновки объемных букв или логотипов, знаков относительно оси размещения объектов городской информации



Пример группировки табличек



Узел крепления объекта городской информации



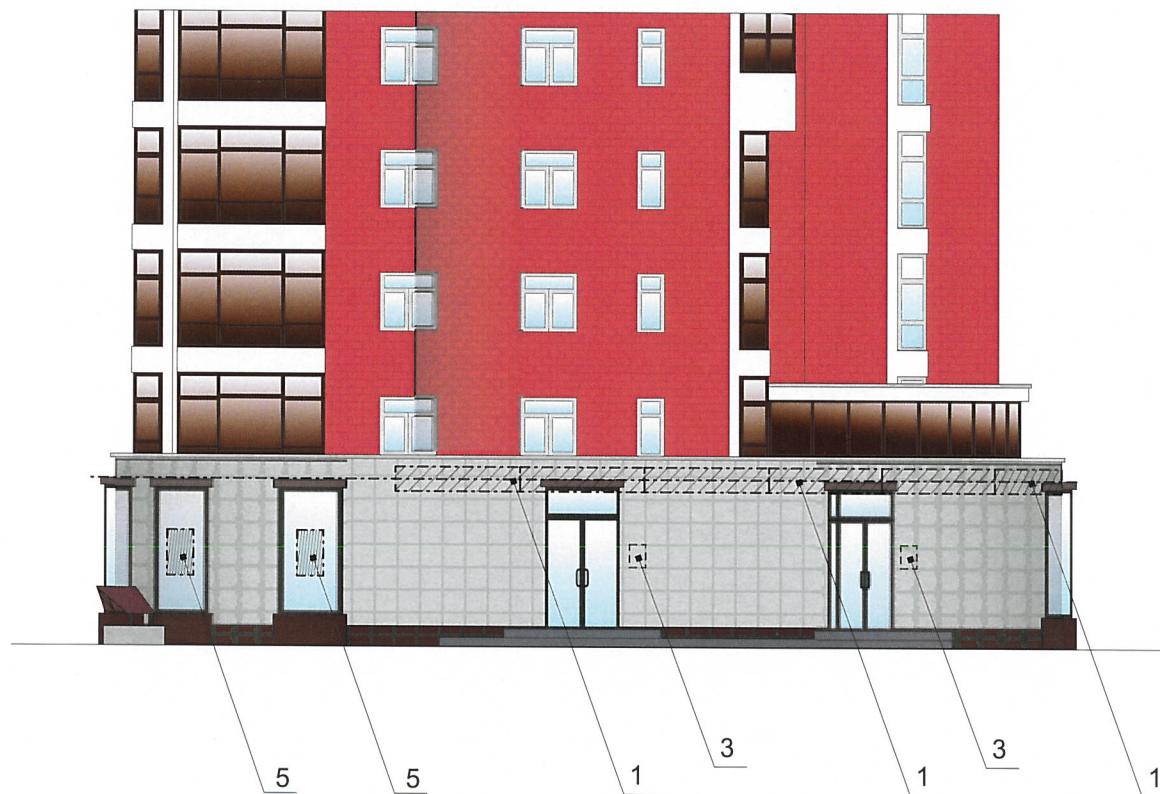
Пояснительная записка

1. Размещение вывесок и рекламных конструкций должно осуществляться в границах места допустимого размещения объектов, установленных данным колерным паспортом;
2. Размещение вывесок по отношению к друг к другу, их конфигурация и наполненность информацией должны соответствовать Стандартным требованиям к вывескам, их размещению и эксплуатации, установленным и утвержденным Постановлением администрации города Перми от 25.10.2016 № 958;
3. В случае, если планируемые к размещению вывески не соответствуют Постановлению администрации города Перми от 25.10.2016 № 958, потребуется внесение изменений в настоящий колерный паспорт;
4. Размещение рекламных конструкций производится на основании отдельного разрешения в соответствии с требованиями Решения Пермской городской Думы от 27.01.2009 № 11 «Об утверждении Положения о порядке установки и эксплуатации рекламных конструкций на территории города Перми»;
5. Единая горизонтальная ось – это условная прямая линия, относительно которой располагаются информационные конструкции. Определяется как половина расстояния между верхним и нижним архитектурным элементом (окна, наличники, карниз, фриз и др.), выделяющимся (западающим, выступающим) из плоскости стены.
6. Размеры одиночных табличек-режимников должны быть одинаковыми.
7. Материал, габариты и цвет подложки фриза должны быть одинаковыми по всей длине занимаемого помещения. Высота фризов должна быть одинаковой по всей длине фасада/площадки с пандусом не менее 2,2 x 2,2 м.
8. Размещение вывесок, перекрывающих оконные проемы, а также расположенных на балконах зданий и сооружений должно быть согласовано с собственниками помещений, к которым относится балкон и данный оконный проем."

Ведомость размещения объектов городской информации

№	тип объекта городской информации, материалы, способы крепления	цвет (с указанием RAL)	наличие подсветки
1	Объемные буквы и/или логотипы на металлических направляющих в цвет фасада. Оргстекло, металл, пластик.	Фирменные цвета	внутренняя
2	Объемные буквы и/или логотипы размещение на козырьке белого цвета, направляющие в цвет козырька. Оргстекло, металл, пластик.	Фриз козырька -белый Фирменные цвета	внутренняя
3	Режимник. Оргстекло, металл, пластик	Белый, прозрачный	внутренняя
4	Знак адресации. Оргстекло, металл, пластик	Синий, белый	
5	Пленочная аппликация или панно, размещение за стеклом в оконном проеме, S - не более 30% от остекление. Пленка, металл, пластик	Фирменные цвета	

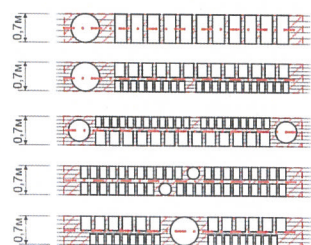
30-ГЗ-2018-АР					
Колерный паспорт здания по ул. Газеты Звезда, 30 в Ленинском районе города Перми					
Изм.	Кол.уч	Лист	№ док	Подпись	Дата
	Разраб.	Семенов		<i>[Signature]</i>	
СКБ Банк				Стадия	Лист
				П	8
Размещение объектов городской информации.				Листов	
				10	
				РА Призма	



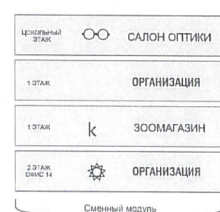
Управление архитектуры и городского дизайна
ДГА администрации г.Перми
**СООТВЕТСТВУЕТ АРХИТЕКТУРНОМУ
ОБЛИКУ ГОРОДА ПЕРМИ**
«30» 10/18
Кармеева Подпись

Место допустимого размещения объектов городской информации (вывески и рекламные конструкции) Ось размещения городской информации

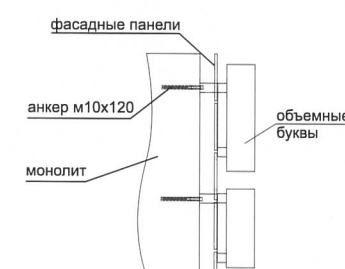
Схемы компоновки объемных букв или логотипов, знаков относительно оси размещения объектов городской информации



Пример группировки табличек информации



Узел крепления объекта городской информации



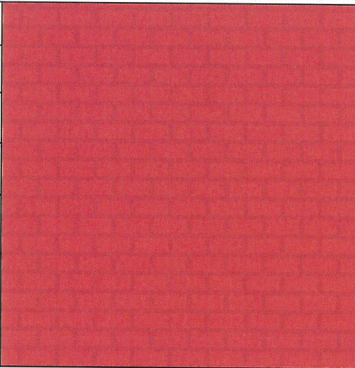
Пояснительная записка


1. Размещение вывесок и рекламных конструкций должно осуществляться в границах места допустимого размещения объектов, установленных данным колерным паспортом;
2. Размещение вывесок по отношению к друг к другу, их конфигурация и наполненность информацией должны соответствовать Стандартным требованиям к вывескам, их размещению и эксплуатации, установленным и утвержденным Постановлением администрации города Перми от 25.10.2016 № 958;
3. В случае, если планируемые к размещению вывески не соответствуют Постановлению администрации города Перми от 25.10.2016 № 958, потребуется внесение изменений в настоящий колерный паспорт;
4. Размещение рекламных конструкций производится на основании отдельного разрешения в соответствии с требованиями Решения Пермской городской Думы от 27.01.2009 № 11 «Об утверждении Положения о порядке установки и эксплуатации рекламных конструкций на территории города Перми»;
5. Единая горизонтальная ось – это условная прямая линия, относительно которой располагаются информационные конструкции. Определяется как половина расстояния между верхним и нижним архитектурным элементом (окна, наличники, карниз, фриз и др.), выделяющимся (западающим, выступающим) из плоскости стены.
6. Размеры одиночных табличек-режимников должны быть одинаковыми.
7. Материал, габариты и цвет подложки фриза должны быть одинаковыми по всей длине занимаемого помещения. Высота фризов должна быть одинаковой по всей длине фасада.
8. Размещение вывесок, перекрывающих оконные проемы, а также расположенных на балконах зданий и сооружений должно быть согласовано с собственниками помещений, к которым относится балкон и данный оконный проем."

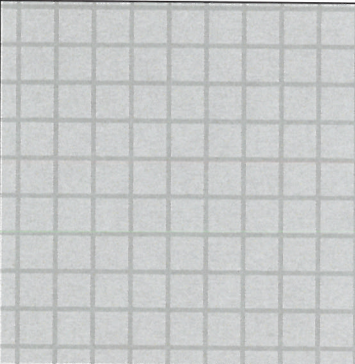
Ведомость размещения объектов городской информации

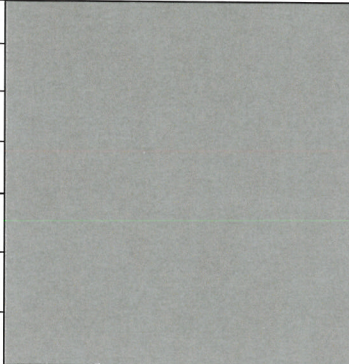
№	тип объекта городской информации, материалы, способы крепления	цвет (с указанием RAL)	наличие подсветки
1	Объемные буквы и/или логотипы на металлических направляющих в цвет фасада. Оргстекло, металл, пластик.	Фирменные цвета	внутренняя
2	Объемные буквы и/или логотипы размещение на козырьке белого цвета, направляющие в цвет козырька. Оргстекло, металл, пластик.	Фриз козырька -белый Фирменные цвета	внутренняя
3	Режимник. Оргстекло, металл, пластик	Белый, прозрачный	внутренняя
4	Знак адресации. Оргстекло, металл, пластик	Синий, белый	
5	Пленочная аппликация или панно, размещение за стеклом в оконном проеме, S - не более 30% от остекление. Пленка, металл, пластик	Фирменные цвета	

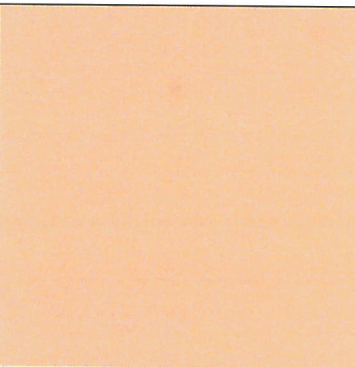
30-ГЗ-2018-AP					
Колерный паспорт здания по ул. Газеты Звезда, 30 в Ленинском районе города Перми					
Изм.	Кол.уч.	Лист	№ док.	Подпись	Дата
	Разраб.	Семенов			
СКБ Банк				Стадия	Лист
				П	9
Размещение объектов городской информации.				Листов	10
				РА Призма	


Позиция согласно ведомости отделки фасадов	Координаты цвета	C:		
		M:		
		Y:		
		K:		
		R:		
		G:		
		B:		
2				

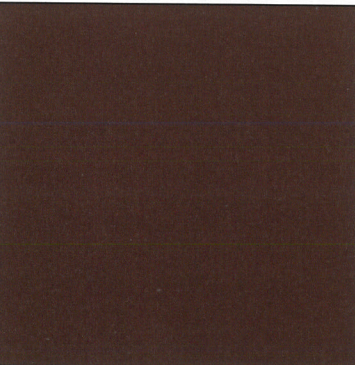
Позиция согласно ведомости отделки фасадов	Координаты цвета	C:	48	
		M:	72	
		Y:	71	
		K:	60	
		R:		
		G:		
		B:		
5				

Позиция согласно ведомости отделки фасадов	Координаты цвета	C:	0	
		M:	0	
		Y:	0	
		K:	30	
		R:		
		G:		
		B:		
1.3				


Позиция согласно ведомости отделки фасадов	Координаты цвета	C:	0	
		M:	0	
		Y:	0	
		K:	45	
		R:		
		G:		
		B:		
11.12.13.14				

Позиция согласно ведомости отделки фасадов	Координаты цвета	C:	0	
		M:	6	
		Y:	38	
		K:	18	
		R:		
		G:		
		B:		
9				

Позиция согласно ведомости отделки фасадов	Координаты цвета	C:	250	
		M:	250	
		Y:	250	
		K:	250	
		R:		
		G:		
		B:		
4.7.8.10				

Позиция согласно ведомости отделки фасадов	Координаты цвета	C:	48	
		M:	72	
		Y:	71	
		K:	60	
		R:		
		G:		
		B:		
9				

СОГЛАСОВАНО
 1^й заместитель начальника ДИА
 г. Пермь главный архитектор
 Д.Ю. Лалашин
 30 10 2018

						30-ГЗ-2018-АР				
						Колерный паспорт здания по ул. Газеты Звезда, 30 в Ленинском районе города Перми				
Изм.	Кол.уч.	Лист	№док	Подпись	Дата	СКБ Банк		Стадия	Лист	Листов
	Разраб.	Семенов						П	1	10
						Эталоны колеров.		РА Призма		