



АДМИНИСТРАЦИЯ ГОРОДА ПЕРМИ
ДЕПАРТАМЕНТ ГРАДОСТРОИТЕЛЬСТВА И АРХИТЕКТУРЫ
ГОРОДА ПЕРМИ

05.03.2018 № СРД - 059-22-01-26 - 234

КОЛЕРНЫЙ ПАСПОРТ

АДРЕС ОБЪЕКТА: г.Пермь, ул.Газеты Звезда, здание № 73

АДМИНИСТРАТИВНЫЙ РАЙОН: Свердловский

73-С - 2018 - ОФ

ПЕРМЬ, 2018 г.

Ведомость чертежей комплекта марки ОФ

ЛИСТ	НАИМЕНОВАНИЕ	ПРИМЕЧАНИЯ
1	Общие данные, пояснительная записка, ведомость отделки фасадов, инструкция	
2	Фотофиксация фасадов	
3	Главный фасад по ул.Газеты «Звезда»	
4	Боковые фасады	
5	Дворовой фасад	
6,7	Размещение объектов городской информации (главный фасад)	
8	Эталоны колеров	

Ведомость отделки фасадов

ПОЗ.	ЭЛЕМЕНТ ФАСАДА	ЭТАЛОН ЦВЕТА	ОБОЗНАЧ.	ВИД ОТДЕЛКИ	ПРИМ.
1	Поле стен 1 этажа	RAL 1015		Штукатурка Силикатная краска	
2	Цоколь	RAL 9022		Штукатурка Силикатная краска	
3	Основное поле стен			Силикатный кирпич без отделки	
4	Поле стен. Вставки			Красный керамический кирпич без отделки	
5	Ограждение балконов	RAL 6028		Металл.оцинкованные листы с полимер.покрытием (профнастил С8)	
6	Дверные блоки, тип 1. Металлические части кашпо	RAL 6028 RAL 3009		Металл с покраской атмосферостойкой краской	
7	Кровля дома. Кровля козырька	RAL 3009		Оцинкованная сталь с полимерным покрытием	
8	Оконные блоки. Дверные блоки, тип 2. Остекление балконов. Витражное остекление	RAL 9010 Белый		Металлопластик (стеклопакеты)	
9	Карниз. Торцевые части балконных плит. Слуховые окна. Бетонные части кашпо. Перемычки	RAL 9010 Белый		Силикатная краска	
10	Ступени и входные площадки подъездов			Бетон без отделки	
11	Ступени входных групп			Керамогранит с анти- скользящей поверхностью	
12	Отливы. Водосточные трубы. Жалюзийные решетки. Дефлекторы			Оцинкованная сталь с полимерным покрытием	
13	Перила. Металл.части ступеней. Ограждение кровли	RAL 9005 Черный		Металл с покраской атмосферостойкой краской	
14	Покрытие козырьков входных групп	Бесцветный прозрачный		Сотовый поликарбонат	

Ведомость ссылочных и прилагаемых документов

ОБОЗНАЧЕНИЕ	НАИМЕНОВАНИЕ	ПРИМЕЧАНИЯ
0156300021415000007-0186760-02 от 03.03.2015	Колерный паспорт здания по адресу г.Пермь, Свердловский р-н, ул.Газеты «Звезда»,73 согласован 30.10.2015	ООО Архитектурная мастерская «Город»

Пояснительная записка

Целью разработки архитектурных решений фасадов является возвращение зданиям их первоначального облика, но с применением современных конструкций и материалов.

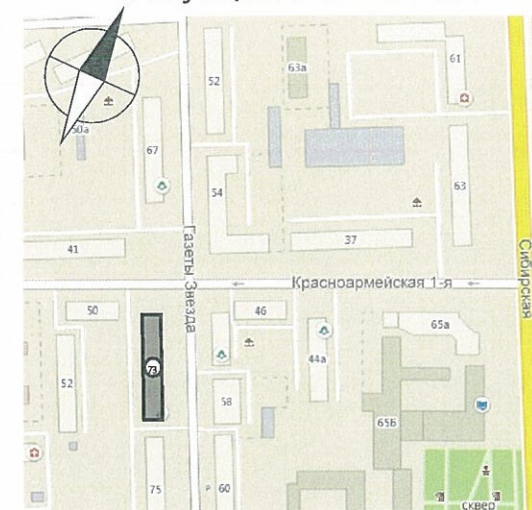
Проектом предполагается демонтировать существующие диссонирующие рекламные конструкции и вывески, входные группы, дополнительное оборудование.

Предлагается привести цветное решение и оформление фасада к единому архитектурному внешнему виду, с определением возможных мест размещения объектов монументального искусства (мемориальных досок, памятных знаков), объектов городского дизайна, наружной рекламы и визуальной информации, дополнительного оборудования на фасадах зданий.

Определение цветовых решений и требований к фасадам зданий, в дальнейшем, позволит улучшить внешний облик центральных улиц города Перми.

Объект - 5-этажный кирпичный многоквартирный жилой дом типовой массовой серии («брежневка»). Характерные особенности стиля – применение стандартных материалов, отсутствие декоративных элементов в оформлении фасадов, единообразная прямоугольная форма элементов здания и общей его формы. Год постройки -1966 год.

Ситуационная схема



ИНСТРУКЦИЯ
о порядке производства работ, связанных
с окраской фасадов и всех наружных частей зданий,
сооружений, строений, расположенных

№ 06/03
Согласовано
1-й заместитель начальника ДГА
г. Пермь – главный архитектор
Д.Ю. Ляшнин
2018 г.

Коробов С.Н.

1. Окраска фасадов и всех наружных частей зданий, сооружений, строений, ограждений, заборов, павильонов, киосков, ларьков и прочих объектов, расположенных на территории города Перми, может производиться лишь на основании колерного паспорта фасадов на ремонт и окраску, согласованного ДГА г.Перми.

2. До начала процесса окраски здания или какого-либо сооружения должны быть произведены работы по капитальному ремонту всех без исключения наружных частей его, подлежащих окраске.

3. До начала ремонта зданий, имеющих газосветовую рекламу, сообщить рекламораспространителю о предстоящих работах на фасаде здания с целью сохранения вывесок либо их демонтажу.

4. Полуразрушенные и разрушенные архитектурные художественно-скульптурные детали здания, карнизы, колонны, пилястры, капители, фризы, тяги, лепные украшения, барельефы, мозаика, художественная роспись подлежат обязательному восстановлению в своем первоначальном виде.

Категорически запрещается производить окраску здания без предварительного восстановления указанных деталей.

5. Металлические поверхности отдельных частей здания, чугунные решетки, перила балконов и лестниц, кронштейны, дверные и оконные приборы, архитектурно-художественные детали перед окраской очищаются от грязи, ржавчины, старой краски и покрываются вновь лишь масляной краской.

6. В соответствии с выданными образцами цвета (колерами) на окраску здания организация, производящая ремонт здания, составляет пробные образцы цвета, которые наносятся на видное место стены.

Проверку и согласование пробного образца цвета (колера), а также готовности поверхности стены и отдельных наружных частей здания к окраске производит уполномоченный представитель ДГА г. Перми. Без указанной проверки и согласования производить окраску фасада категорически воспрещается.

7. Домоуправления, организации и учреждения, производящие окраску и связанный с ней ремонт здания, несут полную ответственность за точное выполнение настоящей инструкции и привлекаются к ответственности за её нарушение.

8. Цветовая гамма рекламносителей должна гармонировать с основным колористическим решением фасадов здания.

9. По всем вопросам, связанным с производством работ, необходимо обращаться в ДГА г. Перми. (ул. Сибирская, 15, каб. 316, тел. 212-76-98).

						73-С-2018-ОФ		
						Колерный паспорт здания по адресу: г.Пермь, Свердловский район, ул.Газеты «Звезда»,73		
Изм.	Кол.уч	Лист	Недок.	Подпись	Дата	Стадия	Лист	Листов
						П	1	8
Выполнила	Ахматова	Ахматова		02.18		Общие данные, пояснительная записка, ведомость отделки фасадов		ООО «Пангея»

Взам. инв. №
Подпись и дата
Инв. № подл.

Фотофиксация фасадов

Главный фасад по ул.Газеты "Звезда"



Главный фасад по ул.Газеты "Звезда" и боковой фасад по ул.1-я Красноармейская



Боковой фасад



Дворовой фасад



						73-С-2018-ОФ		
						Колерный паспорт здания по адресу: г.Пермь, Свердловский район, ул.Газеты "Звезда",73		
Изм.	Кол.уч	Лист	№док	Подпись	Дата	Стадия	Лист	Листов
						П	2	
Выполнила	Ахматова		<i>Ахматова</i>	02.18	Фотофиксация фасадов		ООО «Пангея»	

Взам.инв.№
Подпись и дата
Инв.№ подл.



СОГЛАСОВАНО
 1^й заместитель начальника ДГА
 г. Пермь Главный архитектор
 Д.Ю. Ладшин
 2018 г.

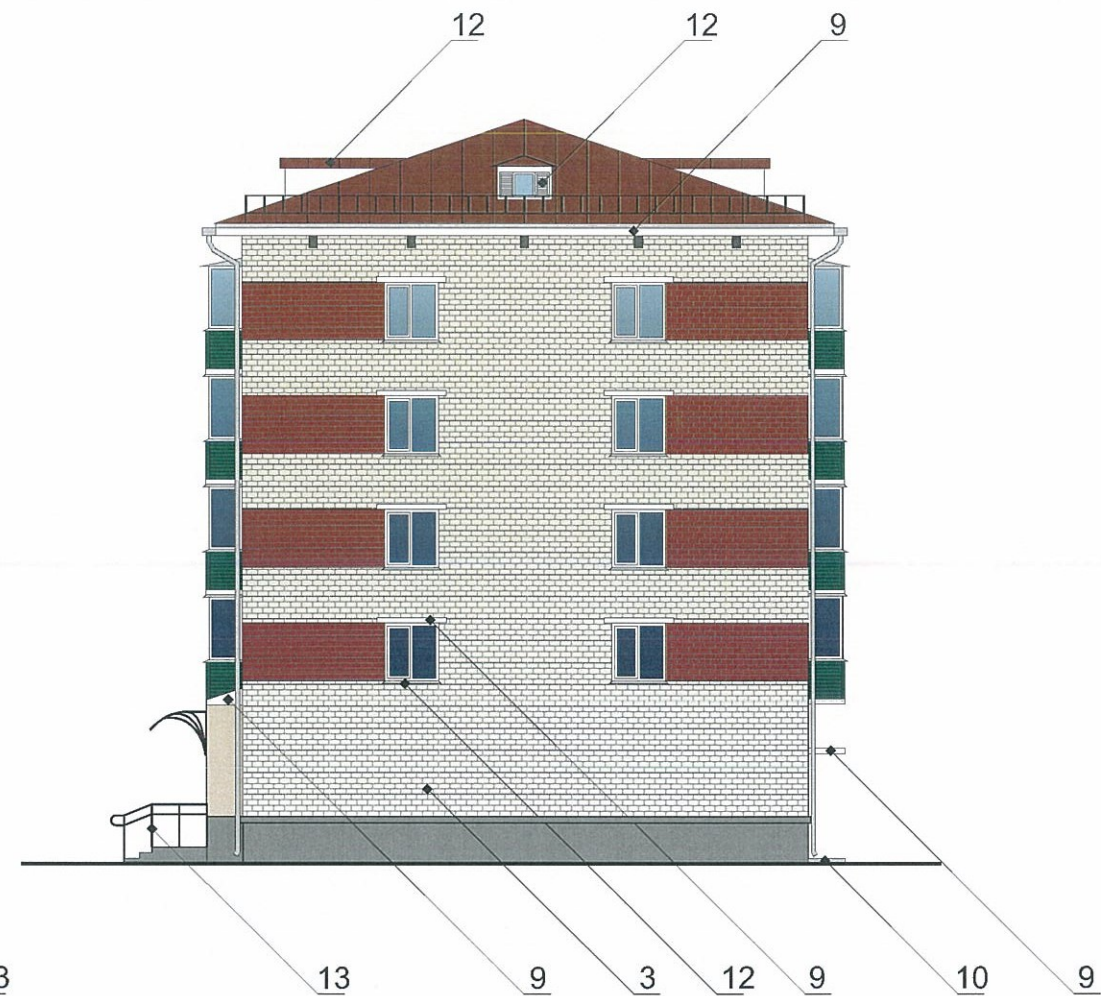
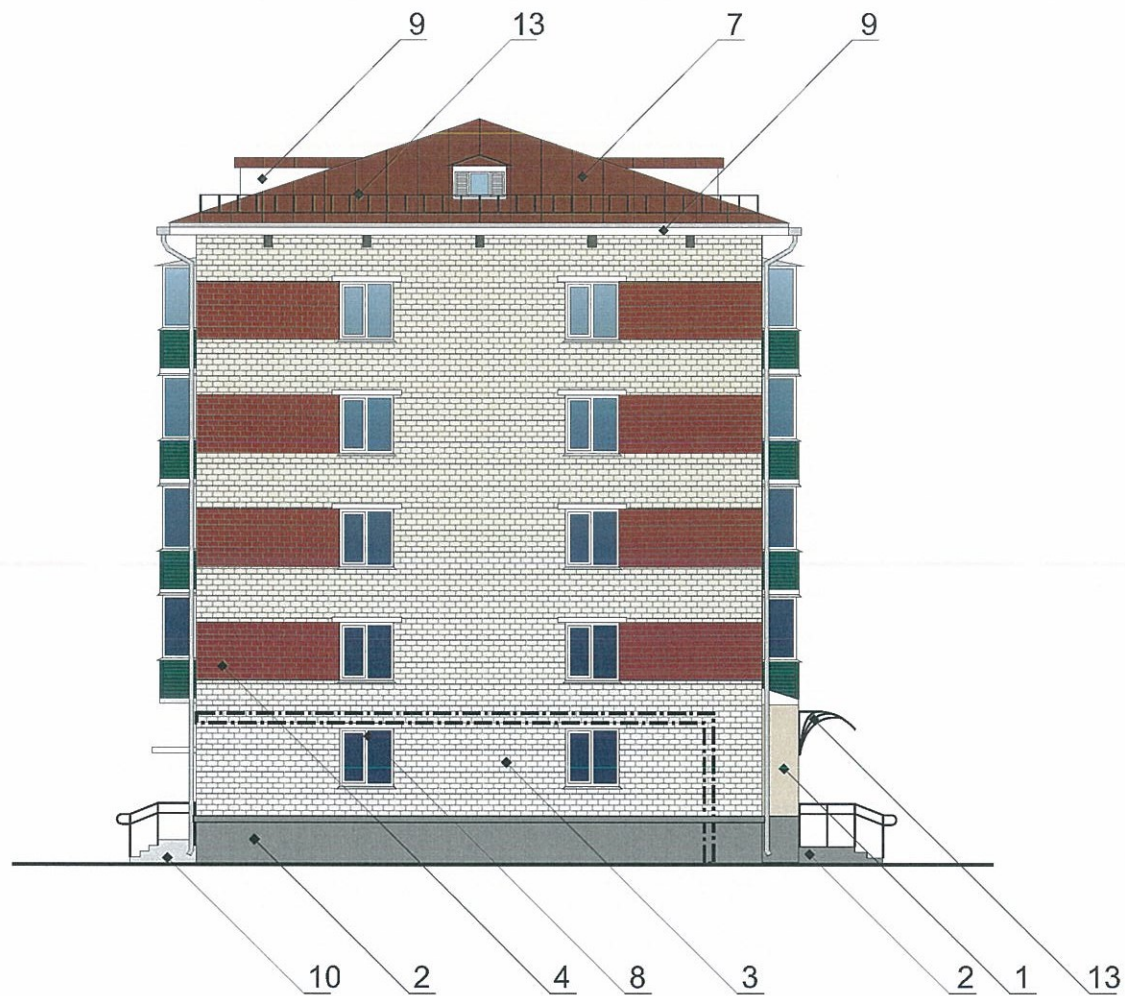
Карасев А.А.

ПРИМЕЧАНИЕ:

1. В случае, если наружные лестницы при дополнительно устроенных входах в общественные помещения здания выходят за границы предоставленного земельного участка и красные линии квартала, то устройство дополнительных или переустройство существующих входных групп требует получения разрешения в установленном порядке;
2. В случае устройства или переустройства (перепланировки, ремонта, реконструкции) помещений общественного назначения, их входных групп в обязательном порядке должны быть предусмотрены мероприятия по обеспечению доступности данных помещений для маломобильных групп населения, включая инвалидов, использующих кресла-коляски и собак-проводников (далее-МГН) в соответствии с требованиями СП 59.13330.2016 Свод правил. Доступность зданий и сооружений для маломобильных групп населения. Данный свод правил касается функционально-планировочных элементов зданий и сооружений, их участков или отдельных помещений, доступных для МГН (входные узлы, коммуникации, пути эвакуации, помещения и зоны обслуживания, а также их информационное и инженерное обустройство). В частности, лестницы при входах в общественные помещения должны дублироваться пандусами с уклоном не более 1:20 (5%) или иными средствами подъема (подъемные платформы, лифты и т.д.). Согласно вышеуказанному Своду правил наружные лестницы и пандусы должны иметь поручни с учетом технических требований к опорным стационарным устройствам по ГОСТ Р 51261; размеры входной площадки при открывании дверей наружу должны быть не менее 1,4 x 2,0 или 1,5 x 1,85; размеры входной площадки с пандусом не менее 2,2 x 2,2 м.

						73-С-2018-ОФ		
						Колерный паспорт здания по адресу: г.Пермь, Свердловский район, ул.Газеты "Звезда",73		
Изм.	Кол.уч	Лист	№док.	Подпись	Дата	Стадия	Лист	Листов
						П	3	
Выполнила	Ахматова		<i>Ахматова</i>	02.18	Главный фасад по ул.Газеты «Звезда»			ООО «Пангея»

Взаим. инв. №
 Подпись и дата
 Инв. № подл.



У.О. СОГЛАСОВАНО
 1й заместитель начальника ДГА
 г. Пермь - главный архитектор
 Д.Ю. Палшин
Карасев

- Размещение дополнительного оборудования, дополнительных элементов и устройств на фасадах объектов капитального строительства допускается при соблюдении следующих условий:
 - единое архитектурное и цветовое решение фасадов (в том числе размер, форма, цвет, материал);
 - соответствие архитектурному решению фасадов, предусмотренному проектной документацией, с привязкой к основным композиционным осям фасадов (системе горизонтальных и вертикальных осей);
 - соответствие ГОСТам, техническим регламентам, установленным законодательством Российской Федерации в области обеспечения санитарно-эпидемиологического благополучия населения, пожарной безопасности;
- Размещение наружных блоков систем кондиционирования и вентиляции допускается:
 - на кровле объектов капитального строительства;
 - на оконных и дверных проемах в единой (вертикальной, горизонтальной) системе осей фасадов, в окнах подвального этажа, в плоскости остекления без выхода за плоскость фасадов с использованием маскирующих ограждений (решеток, жалюзи).
- Размещение наружных блоков систем кондиционирования и вентиляции на поверхности главных фасадов, в оконных и дверных проемах за плоскостью фасадов не допускается:
 - над пешеходными тротуарами;
 - на высоте менее 3,0 м от поверхности земли.
- Антенны должны размещаться:
 - на кровле объектов капитального строительства - компактными упорядоченными группами, с использованием единой несущей основы, в том числе с устройством ограждения, а также с учетом требований действующего законодательства;
 - на дворовых фасадах, глухих стенах, не просматривающихся с улицы;
 - на дворовых фасадах - в простенках между окнами на пересечении вертикальной оси простенка и оси, соответствующей верхней границе проема.

[- - - - -] - место допустимого размещения дополнительного оборудования

Взам. инв. №
 Подпись и дата
 Инв. № подл.

						73-С-2018-ОФ		
						Колерный паспорт здания по адресу: г.Пермь, Свердловский район, ул.Газеты "Звезда", 73		
Изм.	Кол.уч	Лист	№ док.	Подпись	Дата	Стадия	Лист	Листов
						п	4	
Выполнила	Ахматова	<i>Ахматова</i>			02.18	Боковые фасады		ООО «Пангея»



2 6 6 9 3 5 8 4 10 6 9 2 7 13 6 8 9 9 7 10 6 10 8

Эвакуационный (запасный) выход

21.0 СОГЛАСОВАНО
 1^й заместитель начальника ДГА
 г. Пермь - главный архитектор
 Д.Ю. Паншин
 06.03.18
Карасев С.А.

--- - место допустимого размещения дополнительного оборудования

Инв.№ подл.
 Подпись и дата
 Взам. инв.№

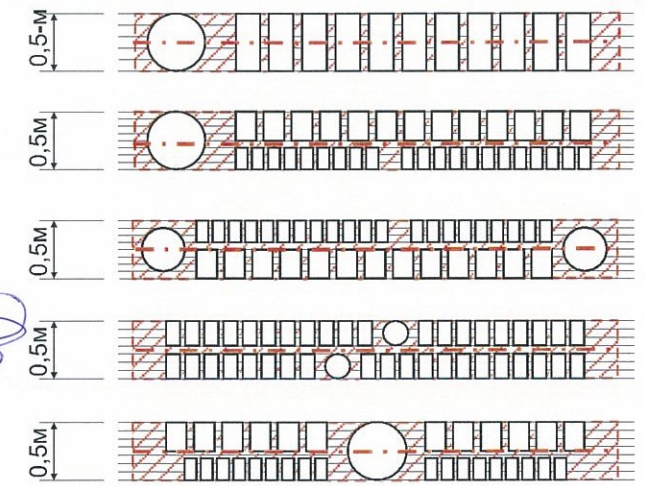
						73-С-2018-ОФ		
						Колерный паспорт здания по адресу: г.Пермь, Свердловский район, ул.Газеты "Звезда",73		
Изм.	Кол.уч	Лист	№док.	Подпись	Дата	Стадия	Лист	Листов
						П	5	
Выполнила	Ахматова	<i>Ахматова</i>		02.18		Дворовой фасад		
						ООО «Пангея»		



Ведомость размещения городской информации

Поз.	Название, тип рекламы	Эталон цвета	Наличие, тип подсветки
1	Объёмные буквы и/или логотипы на металлических направляющих в цвет фасада. Оргстекло, металл, пластик	Фирменные цвета	Внутренняя или контурная подсветка
2	Табличка-режимник одиночная или модульных габаритов. Оргстекло, металл, пластик или самоклеющиеся пленки по стеклу	Фирменные цвета	
3	Панель-кронштейн, логотип (возможен к установке на конце фриза). Оргстекло, металл, пластик	Фирменные цвета	Внутренняя или контурная подсветка
4	Пленочная аппликация на стекле площадью не более 30% площади остекления в виде текста. Самоклеющиеся пленки, полноцветная печать		
5	Знак адресации. Оргстекло, металл, пластик	Синий, белый	
6	Объёмные буквы и/или логотипы на металлических направляющих или подложке в размер козырька. Оргстекло, металл, пластик	Фирменные цвета	Внутренняя или контурная подсветка

Схемы компоновки объемных букв и/или логотипов, знаков относительно оси размещения объектов городской информации



Управление архитектуры и городского дизайна
ДГА администрации г.Перми
СООТВЕТСТВУЕТ АРХИТЕКТУРНОМУ ОБЛИКУ ГОРОДА ПЕРМИ
«06» 09. 2018
Сарасев С.А. Подпись

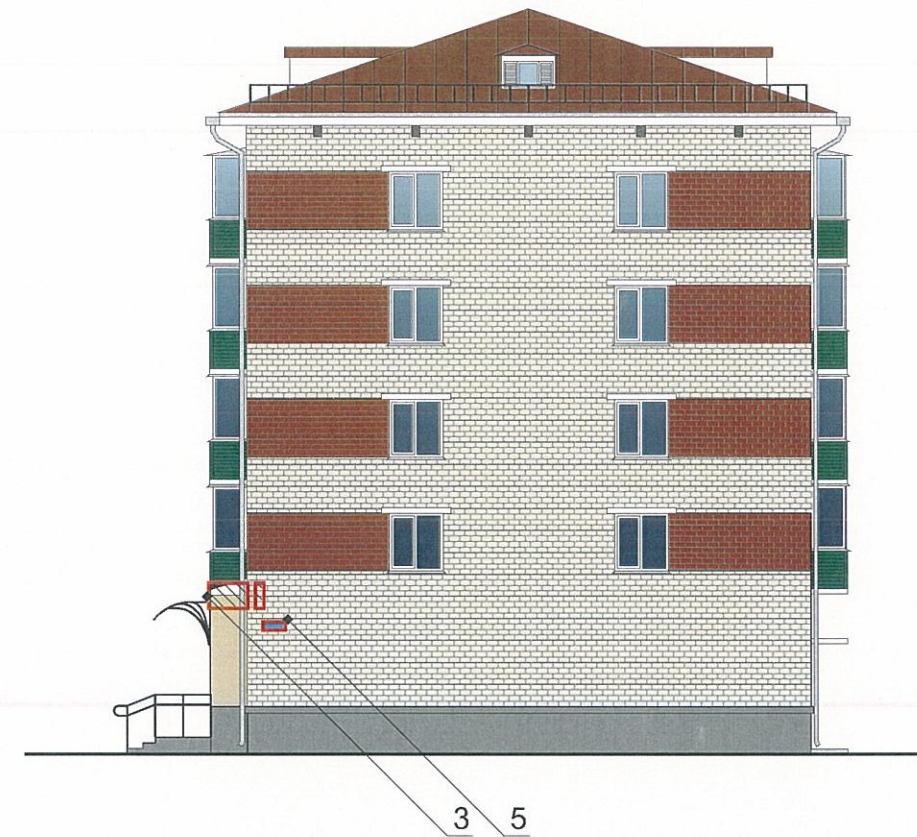
----- - единая горизонтальная ось
▨ - место допустимого размещения объектов городской информации (вывески и рекламные конструкции)

ПРИМЕЧАНИЕ:

1. Размещение вывесок и рекламных конструкций должно осуществляться в границах места допустимого размещения объектов, установленных данным колерным паспортом;
2. Размещение вывесок по отношению к друг к другу, их конфигурация и наполненность информацией должны соответствовать Стандартным требованиям к вывескам, их размещению и эксплуатации, установленным и утвержденным Постановлением администрации города Перми от 25.10.2016 № 958;
3. В случае, если планируемые к размещению вывески не соответствуют Постановлению администрации города Перми от 25.10.2016 № 958, потребуется внесение изменений в настоящий колерный паспорт;
4. Размещение рекламных конструкций производится на основании отдельного разрешения в соответствии с требованиями Решения Пермской городской Думы от 27.01.2009 № 11 «Об утверждении Положения о порядке установки и эксплуатации рекламных конструкций на территории города Перми»;
5. Единая горизонтальная ось – это условная прямая линия, относительно которой располагаются информационные конструкции. Определяется как половина расстояния между верхним и нижним архитектурным элементом (окна, наличники, карниз, фриз и др.), выделяющимся (западающим, выступающим) из плоскости стены.
6. Размеры одиночных табличек-режимников должны быть одинаковыми.
7. Материал, габариты и цвет подложки фриза должны быть одинаковыми по всей длине занимаемого помещения. Высота фризов должна быть одинаковой по всей длине фасада

Взам. инв. №
Подпись и дата
Инв. № подл.

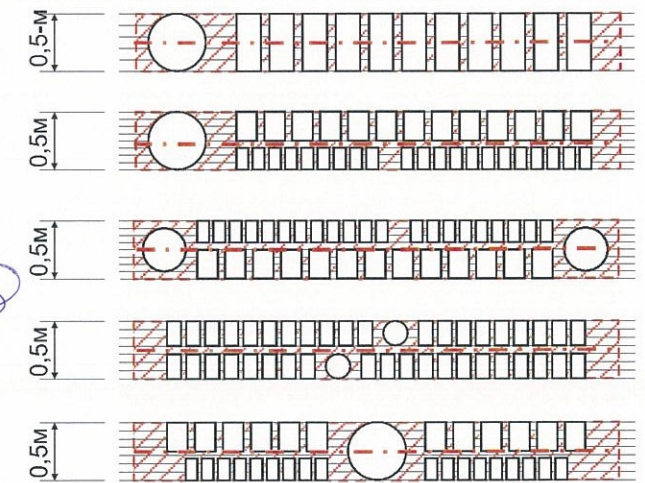
						73-С-2018-ОФ		
						Колерный паспорт здания по адресу: г.Пермь, Свердловский район, ул.Газеты "Звезда", 73		
Изм.	Кол.уч.	Лист	№ док.	Подпись	Дата	Стадия	Лист	Листов
						П	6	
Выполнила	Ахматова	Ахматова			02.18	Размещение объектов городской информации (главный фасад)		ООО «Пангея»



Ведомость размещения городской информации

Поз.	Название, тип рекламы	Эталон цвета	Наличие, тип подсветки
1	Объёмные буквы и/или логотипы на металлических направляющих в цвет фасада. Оргстекло, металл, пластик	Фирменные цвета	Внутренняя или контурная подсветка
2	Табличка-режимник одиночная или модульных габаритов. Оргстекло, металл, пластик или самоклеющиеся пленки по стеклу	Фирменные цвета	
3	Панель-кронштейн, логотип (возможен к установке на конце фриза). Оргстекло, металл, пластик	Фирменные цвета	Внутренняя или контурная подсветка
4	Пленочная аппликация на стекле площадью не более 30% площади остекления в виде текста. Самоклеющиеся пленки, полноцветная печать		
5	Знак адресации. Оргстекло, металл, пластик	Синий, белый	
6	Объёмные буквы и/или логотипы на металлических направляющих или подложке в размер козырька. Оргстекло, металл, пластик	Фирменные цвета	Внутренняя или контурная подсветка

Схемы компоновки объемных букв и/или логотипов, знаков относительно оси размещения объектов городской информации



Управление архитектуры и городского дизайна
ДГА администрации г.Перми
СООТВЕТСТВУЕТ АРХИТЕКТУРНОМУ ОБЛИКУ ГОРОДА ПЕРМИ
«06» 02 2018
Карасев С.А. Подпись

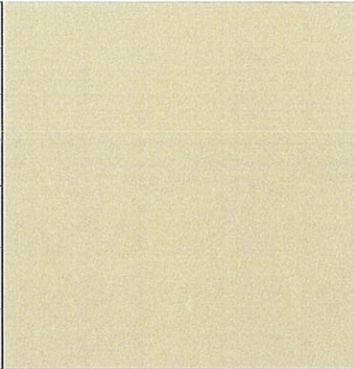
----- - единая горизонтальная ось
[штрихованная область] - место допустимого размещения объектов городской информации (вывески и рекламные конструкции)

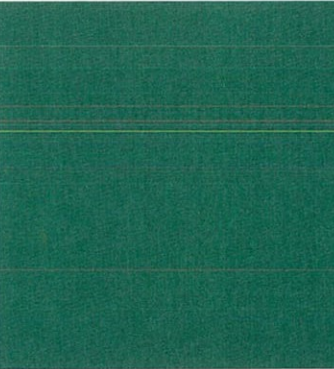
ПРИМЕЧАНИЕ:

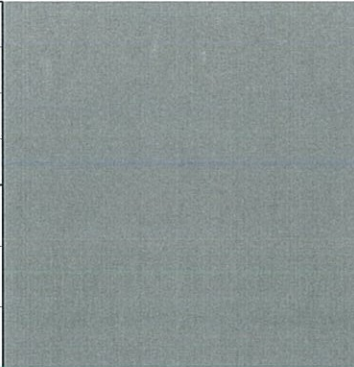
1. Размещение вывесок и рекламных конструкций должно осуществляться в границах места допустимого размещения объектов, установленных данным колерным паспортом;
2. Размещение вывесок по отношению к друг к другу, их конфигурация и наполненность информацией должны соответствовать Стандартным требованиям к вывескам, их размещению и эксплуатации, установленным и утвержденным Постановлением администрации города Перми от 25.10.2016 № 958;
3. В случае, если планируемые к размещению вывески не соответствуют Постановлению администрации города Перми от 25.10.2016 № 958, потребуется внесение изменений в настоящий колерный паспорт;
4. Размещение рекламных конструкций производится на основании отдельного разрешения в соответствии с требованиями Решения Пермской городской Думы от 27.01.2009 № 11 «Об утверждении Положения о порядке установки и эксплуатации рекламных конструкций на территории города Перми»;
5. Единая горизонтальная ось – это условная прямая линия, относительно которой располагаются информационные конструкции. Определяется как половина расстояния между верхним и нижним архитектурным элементом (окна, наличники, карниз, фриз и др.), выделяющимся (западающим, выступающим) из плоскости стены.
6. Размеры одиночных табличек-режимников должны быть одинаковыми.
7. Материал, габариты и цвет подложки фриза должны быть одинаковыми по всей длине занимаемого помещения. Высота фризов должна быть одинаковой по всей длине фасада


Взам. инв. №
Подпись и дата
Инв. № подл.

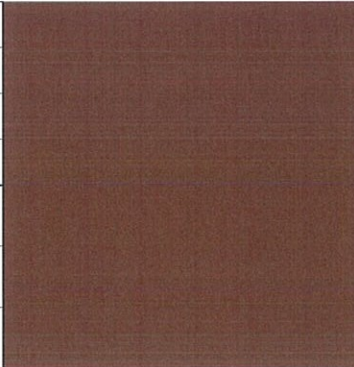
						73-С-2018-ОФ		
						Колерный паспорт здания по адресу: г.Пермь, Свердловский район, ул.Газеты "Звезда", 73		
Изм.	Кол.уч	Лист	№ док.	Подпись	Дата	Стадия	Лист	Листов
						п	7	
Выполнила	Ахматова		Ахматова	02.18	Размещение объектов городской информации (главный фасад)		ООО «Пангея»	

Позиция согласно ведомости отделки фасадов 1	Координаты цвета в RAL	C:	5	
		M:	10	
		Y:	30	
		K:	0	
		R:	230	
		G:	210	
		B:	181	

Позиция согласно ведомости отделки фасадов 5,6	Координаты цвета в RAL	C:	80	
		M:	35	
		Y:	70	
		K:	50	
		R:	49	
		G:	84	
		B:	66	

Позиция согласно ведомости отделки фасадов 2	Координаты цвета в RAL	C:	35	
		M:	30	
		Y:	30	
		K:	20	
		R:	133	
		G:	133	
		B:	131	

Позиция согласно ведомости отделки фасадов 11	Керамогранит GRASARO PICCANTE Темно-серый или аналогичный по цвету материал			
--	---	---	--	--

Позиция согласно ведомости отделки фасадов 7	Координаты цвета в RAL	C:	40	
		M:	100	
		Y:	100	
		K:	30	
		R:	109	
		G:	52	
		B:	45	

4.0 СОГЛАСОВАНО
14 заместитель начальника ДГА
г. Пермь - главный архитектор
Д.Ю. Панин
06.02.18

Сарасов С.А.

Взам. инв. №	
Подпись и дата	
Инв. № подл.	

						73-С-2018-ОФ		
						Колерный паспорт здания по адресу: г. Пермь, Свердловский район, ул. Газеты "Звезда", 73		
Изм.	Кол.уч.	Лист	№ док.	Подпись	Дата	Стадия	Лист	Листов
						п	8	
Выполнила	Ахматова	<i>Ахматова</i>			02.18	Эталоны колеров		ООО «Пангея»