



ДЕПАРТАМЕНТ ГРАДОСТРОИТЕЛЬСТВА И АРХИТЕКТУРЫ
АДМИНИСТРАЦИИ ГОРОДА ПЕРМИ

ООО «ПК «Северная корона»

06.12.2018 №059-22-01-40-4637
КОЛЕРНЫЙ ПАСПОРТ

АДРЕС ОБЪЕКТА: г.Пермь, административный район Кировский,
улица Г. Панфилова, здание (строение) № 19



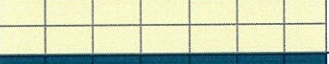




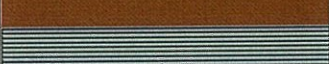

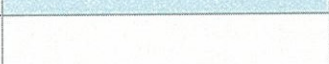
067-20-2018

ПЕРМЬ 2018 г.

Ведомость чертежей комплекта марки АР

ЛИСТ	НАИМЕНОВАНИЕ	ПРИМЕЧАНИЯ
1	Общие данные, ведомость отделки фасадов	
2	Ситуационный план-схема	
3	Фотофиксация фасадов	
4	Главный фасад	
5	Боковые фасады	
6	Дворовой фасад	
7	Размещение объектов городской информации	
8	Размещение объектов городской информации	
9	Размещение объектов городской информации	
10	Эталоны колеров	

Ведомость отделки фасадов

ЛИСТ	ЭЛЕМЕНТЫ ФАСАДА	ЭТАЛОН ЦВЕТА	ОБОЗНАЧ	ВИД ОТДЕЛКИ	ПРИМ
1	Основное поле стены			Кирпичная кладка	
2	Основное поле стены			Кирпичная кладка	
3	Поле стен пристоя			Оцинкованная фасадная кассета	
4	Поле стен пристоя			Оцинкованная фасадная кассета	
5	Оконные переплеты, Дверные полотна			Металлопластик	
6	Дверные полотна			Металл / окрашенный атмосферной краской	
7	Фриз			Композитный лист	
8	Стена цокольного этажа здания			Штукатурка, окрашенный атмосферной краской	
9	Козырек здания			ж/б / окрашенный атмосферной краской	
10	Козырёк, стена пристоя			Сайдинг-панели	
11	Вентиляция			Металл	
12	Перила			Металл / окрашенный атмосферной краской	
13	Водосточная труба			Металл / окрашенный атмосферной краской	
14	Козырёк цокольного этажа			Сотовый поликарбонат	

Ведомость ссылочных и прилагаемых документов

ОБОЗНАЧЕНИЕ	НАИМЕНОВАНИЕ	ПРИМЕЧАНИЕ

Пояснительная записка. № 10



Объект – отдельное жилое ДЕСЯТИЭТАЖНОЕ ЗДАНИЕ 12

год постройки – 2009

Проектом предполагается определение типа отделки и цветового решения фасадов, определение мест размещения наружной рекламы и визуальной информации, дополнительного оборудования
Проект разработан в соответствии с требованиями Постановления администрации г. Перми от 22.02.2017 г. № 130

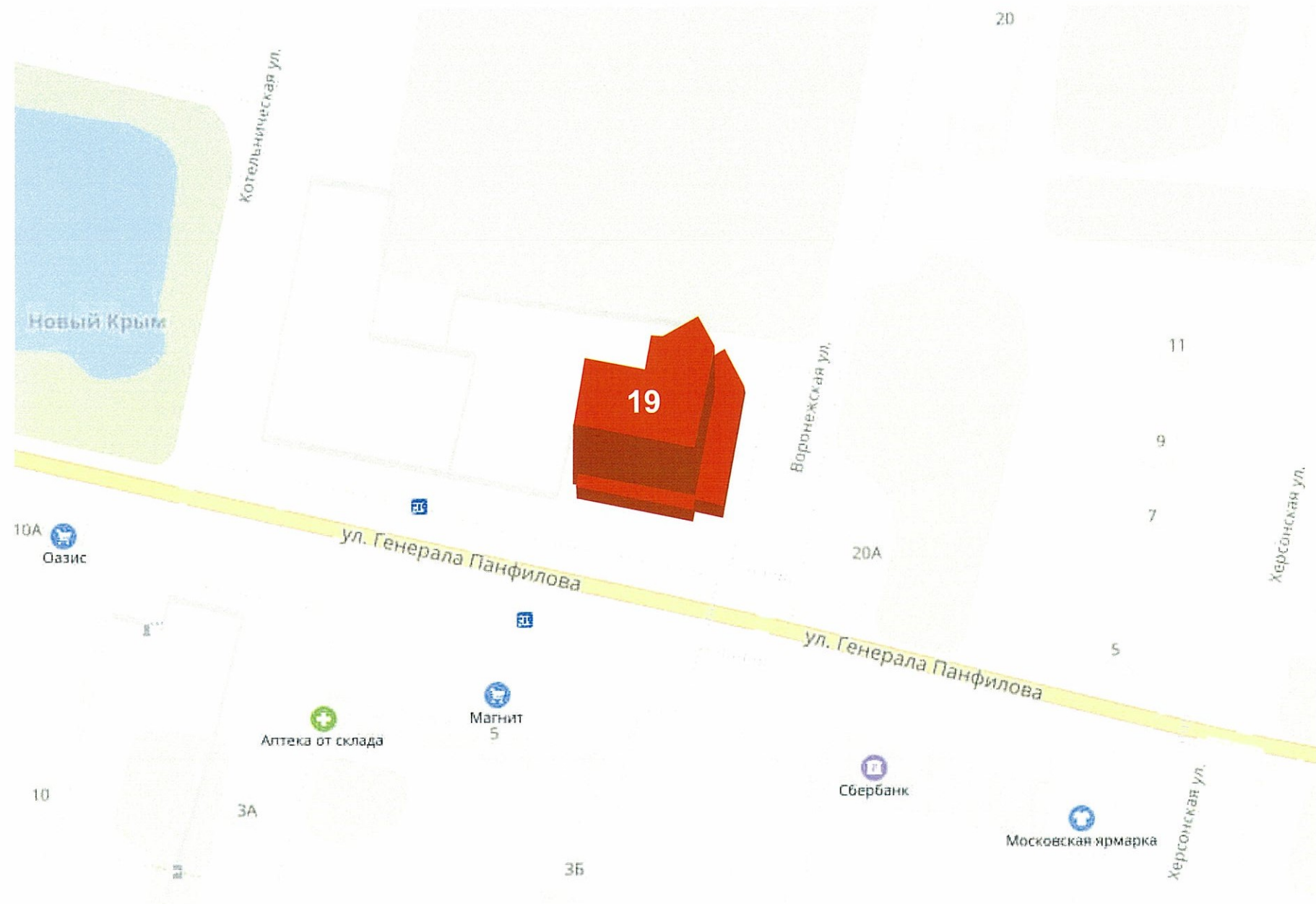
Инструкция

О порядке производства работ, связанных с окраской фасадов и всех наружных частей зданий, сооружений, строений, расположенных на территории города Перми

1. Окраска (отделка) фасадов и всех наружных частей зданий, сооружений, строений, ограждений, заборов, павильонов, киосков, ларьков и прочих объектов, расположенных на территории города Перми, может производиться лишь на основании колерного паспорта фасадов на ремонт и окраску, согласованного ДГА г. Перми
2. До начала процесса окраски (отделки) здания или какого-либо сооружения должны быть произведены работы по капитальному ремонту всех без исключения наружных частей его, подлежащих окраске.
3. До начала ремонта зданий, имеющих газосветовую рекламу, сообщить рекламодателю о предстоящих работах на фасаде здания с целью сохранения вывесок либо их демонтажу.
4. Полуразрушенные и разрушенные архитектурные художественно-скульптурные детали здания, карнизы, колонны, пилястры, капители, фриз, тяги, лепные украшения, барельефы, мозаика, художественная роспись подлежат обязательному восстановлению в своем первоначальном виде. Категорически запрещается производить окраску здания без предварительного восстановления указанных деталей.
5. Металлические поверхности отдельных частей здания, чугунные решетки, перила балконов и лестниц, кронштейны, дверные и оконные приборы, архитектурно-художественные детали перед окраской очищаются от грязи, ржавчины, старой краски и покрываются вновь лишь масляной краской.
6. В соответствии с выданными образцами цвета (колерами) на окраску (отделку) здания, организация, производящая ремонт здания, составляет пробные образцы цвета, которые наносятся на видное место стены.
7. Проверку и согласование пробного образца цвета (колера), а также готовности поверхности стены и отдельных наружных частей здания к окраске производит уполномоченным представителем ДГА г. Перми. Без указанной проверки и согласования производить окраску (отделку) фасада категорически воспрещается.
8. Домоуправления, организации и учреждения, производящие окраску (отделку) и связанный с нею ремонт здания, несут полную ответственность за точное выполнение настоящей инструкции и привлекаются к административной ответственности за нарушение её.
9. Цветовая гамма рекламоносителей должна гармонизировать с основным колористическим решением фасадов здания.
10. По всем вопросам, связанным с производством работ, необходимо обращаться в ДГА г. Перми (ул. Сибирская, 15, каб. 316, тел. 212-76-98)

						067-20-2018			
						Колерный паспорт объекта капитального строительства по ул. Г. Панфилова, 19, Крым, Кировский район, г. Пермь			
Изм.	Кол.уч.	Лист	Недок	Подпись	Дата	многоквартирный жилой дом с административными помещениями	Стадия	Лист	Листов
	Разраб.	Бузмаков А.О.		<i>Бузмаков</i>			П	1	10
						Общие данные	ООО «ПК«Северная корона»		

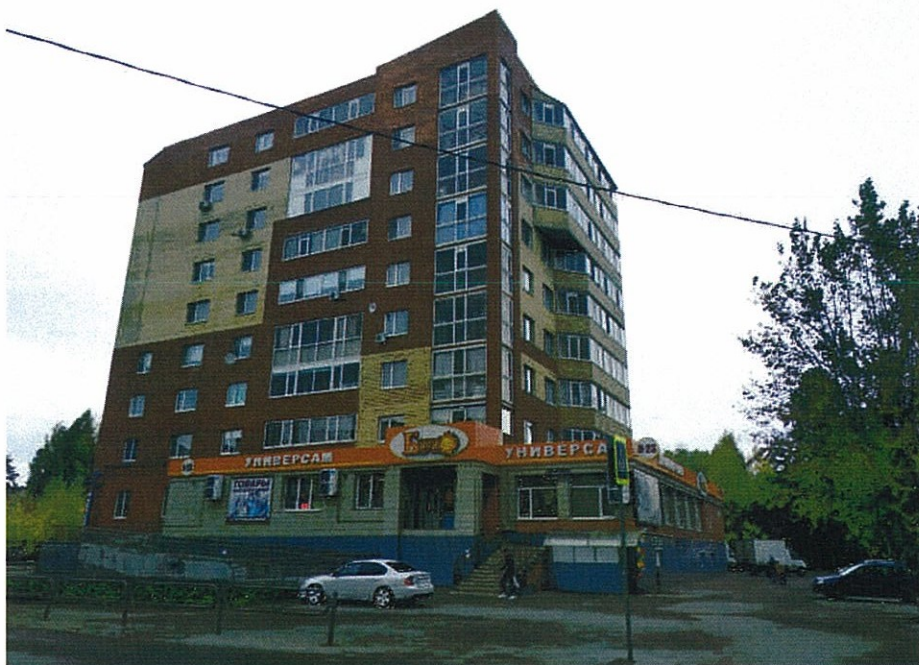
СИТУАЦИОННЫЙ ПЛАН-СХЕМА



В соответствии с Градостроительным кодексом Российской Федерации и Постановлением администрации города Перми от 22.02.2017 № 130 «Об утверждении Порядка и критериев согласования колерного паспорта, требований к содержанию колерного паспорта, формы колерного паспорта» согласованные департаментом градостроительства и архитектуры администрации города Перми проекты колерных паспортов либо проекты изменений в колерные паспорта не являются разрешительной документацией на строительство, реконструкцию объекта капитального строительства; не являются правовым основанием на устройство пристроек, навесов, козырьков.

						067-20-2018			
						Колерный паспорт объекта капитального строительства по ул. Г. Панфилова, 19, Крым, Кировский район, г. Пермь			
Изм.	Кол.уч	Лист	Недок	Подпись	Дата	многоквартирный жилой дом с административными помещениями	Стадия	Лист	Листов
							П	2	10
						Ситуационный план-схема	ООО «ПК«Северная корона»		

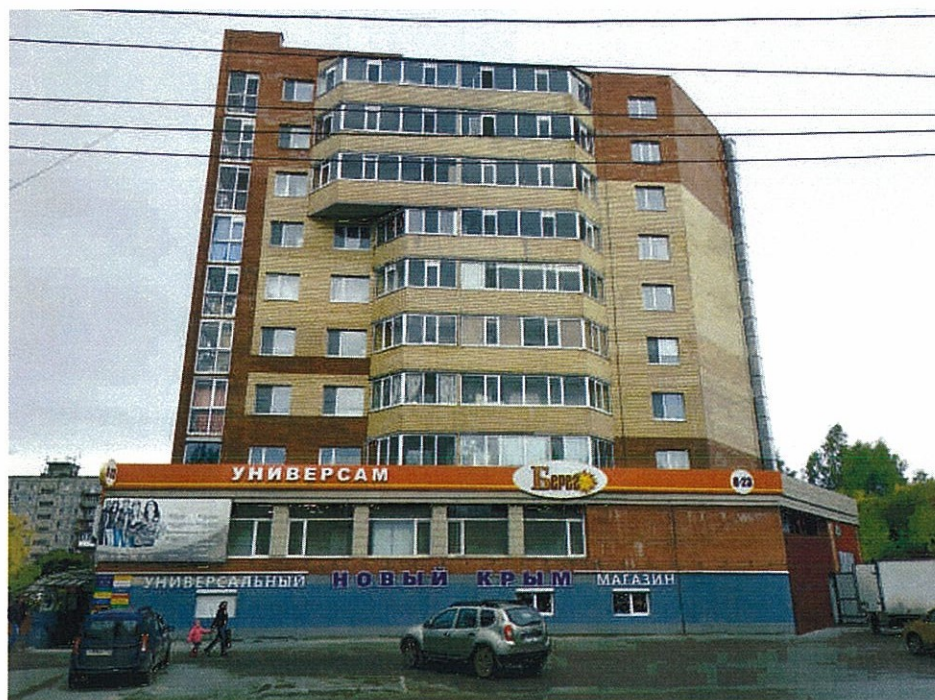
Существующее состояние главного фасада (фотофиксация).



Существующее состояние дворового фасада (фотофиксация).



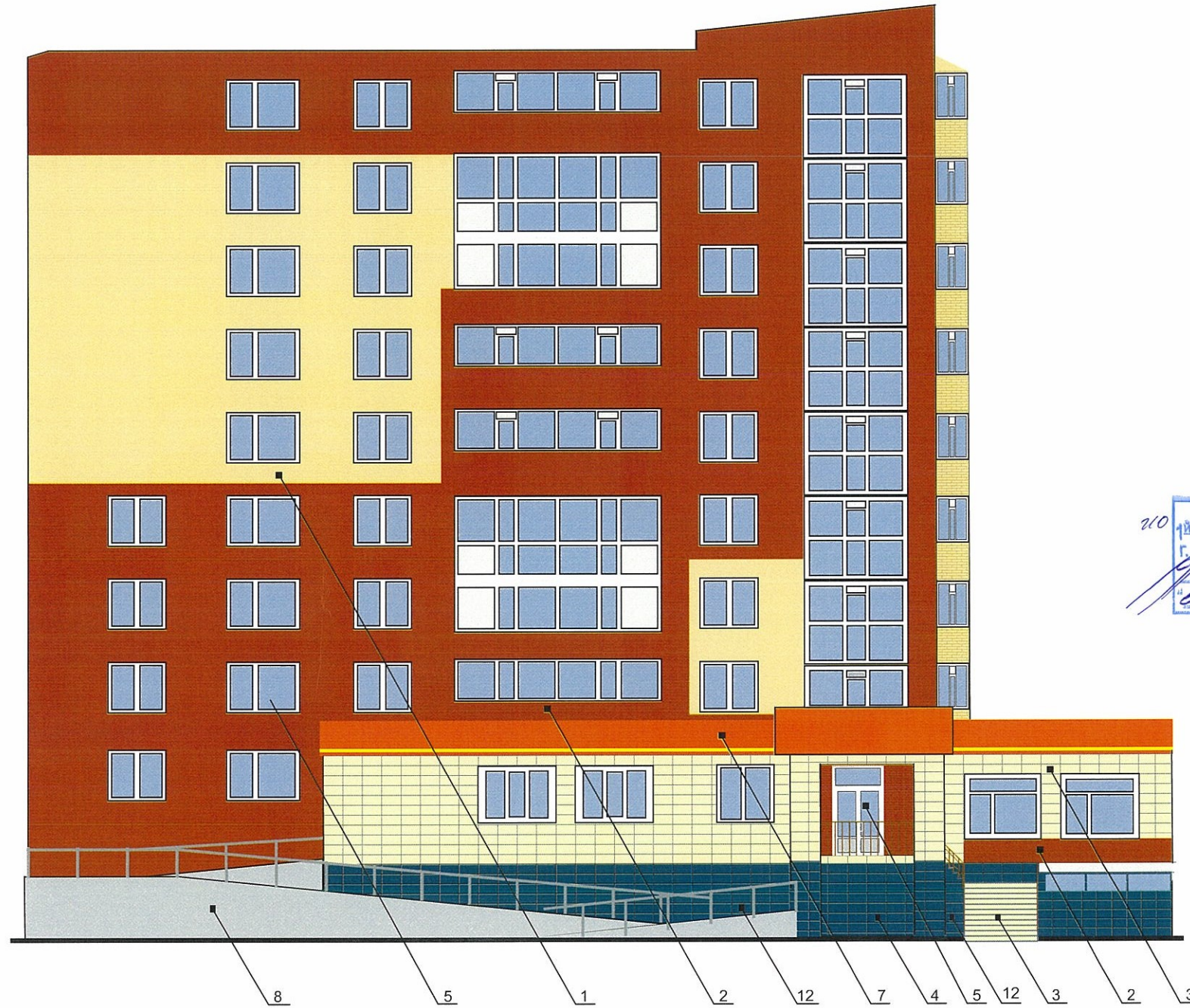
Существующее состояние бокового фасада (фотофиксация).



Существующее состояние бокового фасада (фотофиксация).



						067-20-2018			
						Колерный паспорт объекта капитального строительства по ул. Г. Панфилова, 19, Крым, Кировский район, г. Пермь			
Изм.	Кол.уч	Лист	№док	Подпись	Дата	многоквартирный жилой дом с административными помещениями	Стадия	Лист	Листов
							П	3	10
Разраб.		Бузмаков А.О.		<i>Бузмаков</i>		Фотофиксация фасадов	ООО «ПК«Северная корона»		

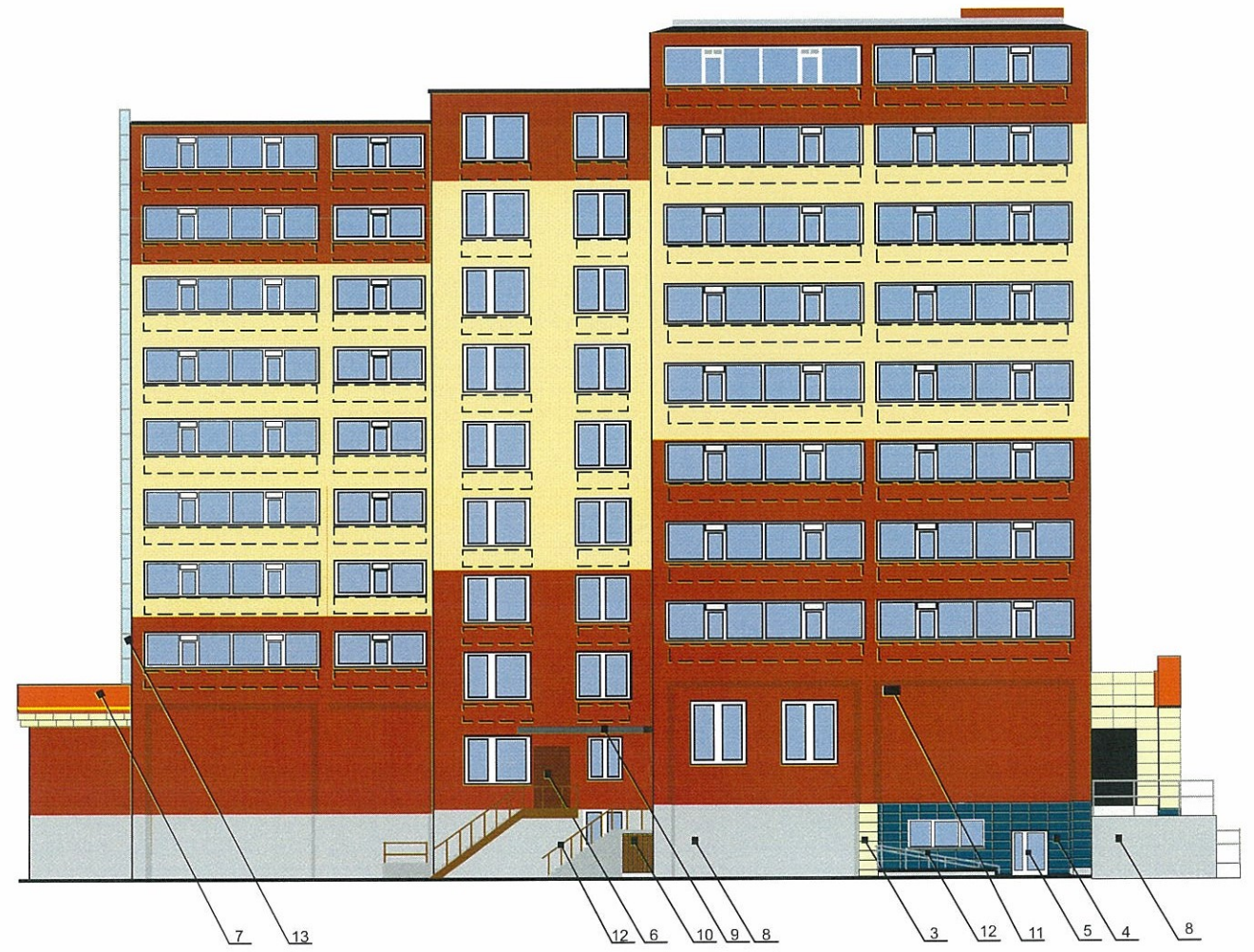


210
 СОГЛАСОВАНО
 1^й заместитель начальника ДГА
 г. Пермь, главный архитектор
 Д.Ю. Лапшин
 07.12.2018
Лапшин

ПРИМЕЧАНИЕ:

В случае устройства или переустройства (перепланировки, ремонта, реконструкции) помещений общественного назначения, их входных групп в обязательном порядке предусмотреть мероприятия по обеспечению доступности данных помещений для маломобильных групп населения, включая инвалидов, использующих кресла-коляски и собак-проводников (далее-МГН) в соответствии с требованиями СП 59.13330.2016 Свод правил. Доступность зданий и сооружений для маломобильных групп населения, актуализированная редакция СНиП 35-01-2001. Данный свод правил касается функциональнопланировочных элементов зданий и сооружений, их участков или отдельных помещений, доступных для МГН (входные узлы, коммуникации, пути эвакуации, помещения и зоны обслуживания, а также их информационное и инженерное обустройство), в частности, лестницы при входах в общественные помещения должны дублироваться пандусами с уклоном не более 1:20 (5%) или иными средствами подъема (подъемные платформы, лифты и т.д.). Согласно пунктам 5.1.2, 5.1.3 вышеуказанного свода правил наружные лестницы и пандусы должны иметь поручни с учетом технических требований к опорным стационарным устройствам по ГОСТ Р 51261; размеры входной площадки при открывании дверей наружу должны быть не менее 1,4 x 2,0 или 1,5 x 1,85; размеры входной площадки с пандусом не менее 2,2 x 2,2 м.

						067-20-2018			
						Колерный паспорт объекта капитального строительства по ул. Г. Панфилова, 19, Крым, Кировский район, г. Пермь			
Изм.	Кол.уч.	Лист	№док	Подпись	Дата	многоквартирный жилой дом с административными помещениями	Стадия	Лист	Листов
	Разраб.	Бузмаков А.О.		<i>Бузмаков</i>			П	4	10
						Главный фасад	ООО «ПК«Северная корона»		



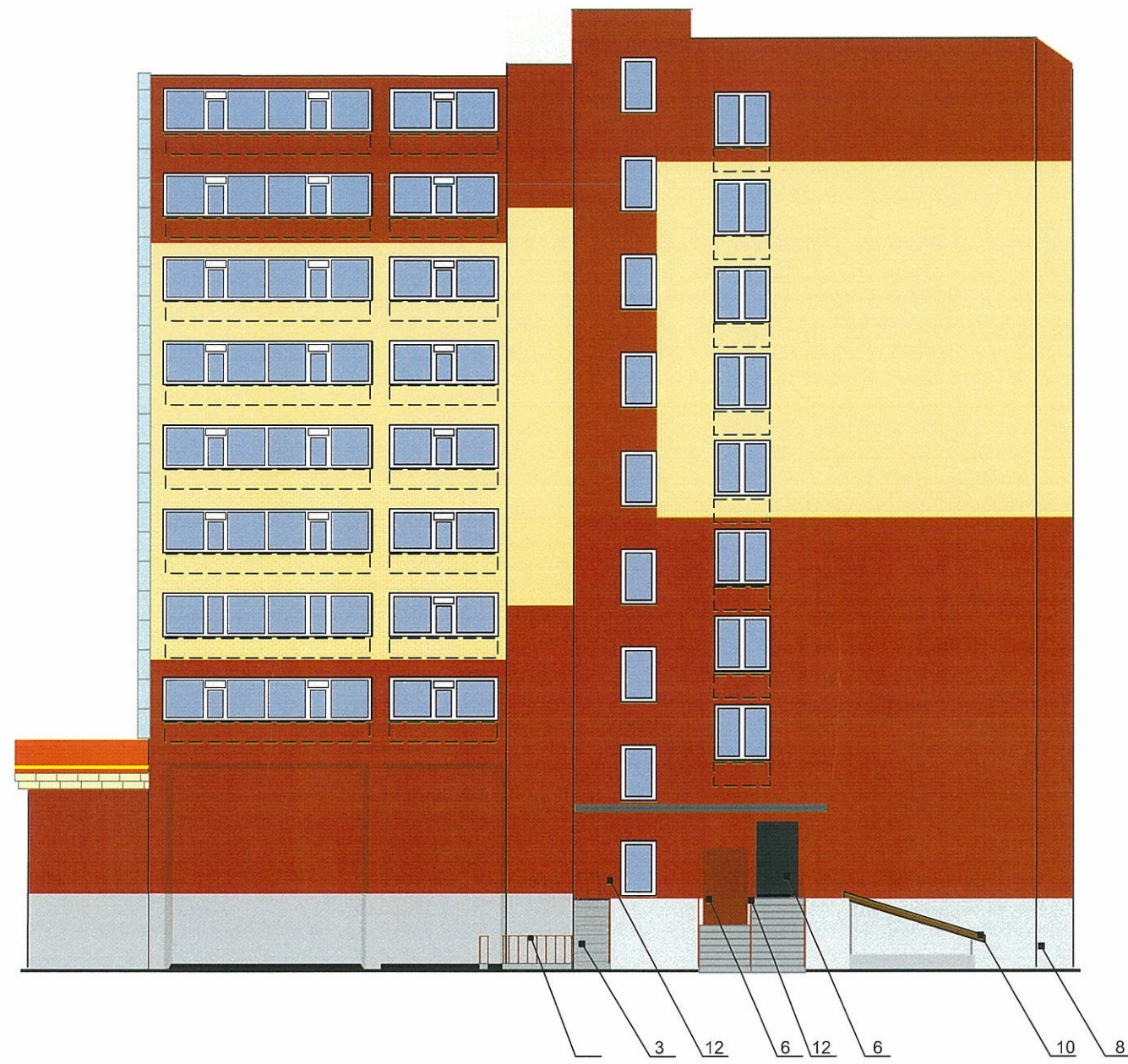
1. Размещение дополнительного оборудования, дополнительных элементов и устройств на фасадах объектов капитального строительства допускается при соблюдении следующих условий:
 - а) единое архитектурное и цветовое решение фасадов (в том числе размер, форма, цвет, материал);
 - б) соответствие архитектурному решению фасадов, предусмотренному проектной документацией, с привязкой к основным композиционным осям фасадов (системе горизонтальных и вертикальных осей);
 - в) соответствие ГОСТам, техническим регламентам, установленным законодательством Российской Федерации в области обеспечения санитарно-эпидемиологического благополучия населения, пожарной безопасности;
2. Размещение наружных блоков систем кондиционирования и вентиляции допускается:
 - а) на кровле объектов капитального строительства;
 - б) на оконных и дверных проемах в единой (вертикальной, горизонтальной) системе осей фасадов, в окнах подвального этажа, в плоскости остекления без выхода за плоскость фасадов с использованием маскирующих ограждений (решеток, жалюзи).
3. Размещение наружных блоков систем кондиционирования и вентиляции на поверхности главных фасадов, в оконных и дверных проемах за плоскостью фасадов не допускается:
 - а) над пешеходными тротуарами;
 - б) на высоте менее 3,0 м от поверхности земли.
4. Антенны должны размещаться:
 - а) на кровле объектов капитального строительства - компактными упорядоченными группами, с использованием единой несущей основы, в том числе с устройством ограждения, а также с учетом требований действующего законодательства;
 - б) на дворовых фасадах, глухих стенах, не просматривающихся с улицы;
 - в) на дворовых фасадах - в простенках между окнами на пересечении вертикальной оси простенка и оси, соответствующей верхней границе проема.

СОГЛАСОВАНО
 210
 Проектный архитектор
 Д.Ю. Лапшин
 09.12.2018
Лапшин



- Место для размещения дополнительного оборудования

						067-20-2018			
						Колерный паспорт объекта капитального строительства по ул. Г. Панфилова, 19, Крым, Кировский район, г. Пермь			
Изм.	Кол.уч	Лист	Недок	Подпись	Дата	многоквартирный жилой дом с административными помещениями	Стадия	Лист	Листов
Разраб.		Бузмаков А.О.		<i>Бузмаков</i>			П	5	10
						Боковые фасады	ООО «ПК«Северная корона»		



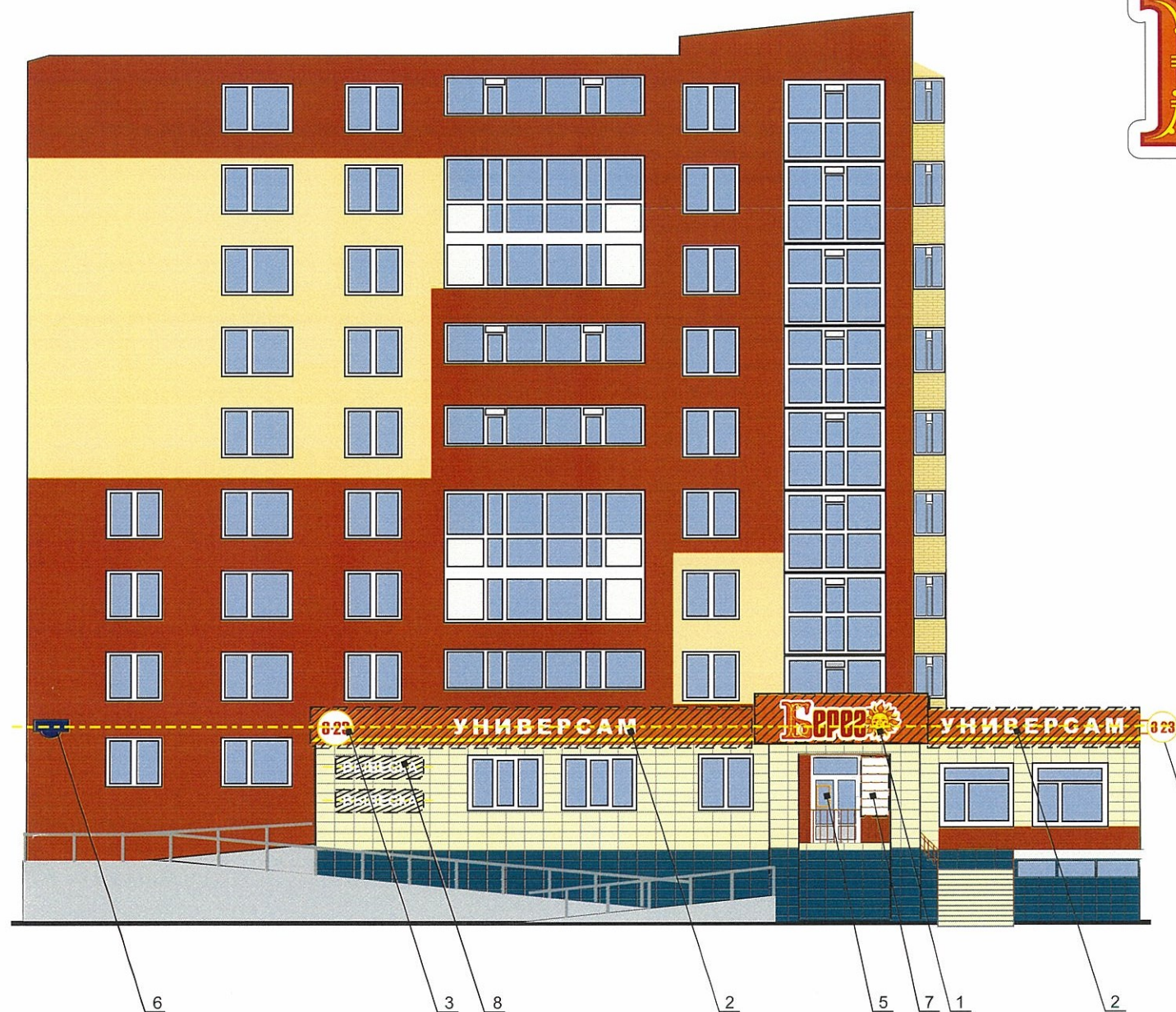
СОГЛАСОВАНО
 1^й заместитель начальника ДГА
 г. Перми, главный архитектор
 Д.Ю. Лапшин
 12

- Размещение дополнительного оборудования, дополнительных элементов и устройств на фасадах объектов капитального строительства допускается при соблюдении следующих условий:
 - единое архитектурное и цветовое решение фасадов (в том числе размер, форма, цвет, материал);
 - соответствие архитектурному решению фасадов, предусмотренному проектной документацией, с привязкой к основным композиционным осям фасадов (системе горизонтальных и вертикальных осей);
 - соответствие ГОСТам, техническим регламентам, установленным законодательством Российской Федерации в области обеспечения санитарно-эпидемиологического благополучия населения, пожарной безопасности;
- Размещение наружных блоков систем кондиционирования и вентиляции допускается:
 - на кровле объектов капитального строительства;
 - на оконных и дверных проемах в единой (вертикальной, горизонтальной) системе осей фасадов, в окнах подвального этажа, в плоскости остекления без выхода за плоскость фасадов с использованием маскирующих ограждений (решеток, жалюзи).
- Размещение наружных блоков систем кондиционирования и вентиляции на поверхности главных фасадов, в оконных и дверных проемах за плоскостью фасадов не допускается:
 - над пешеходными тротуарами;
 - на высоте менее 3,0 м от поверхности земли.
- Антенны должны размещаться:
 - на кровле объектов капитального строительства - компактными упорядоченными группами, с использованием единой несущей основы, в том числе с устройством ограждения, а также с учетом требований действующего законодательства;
 - на дворовых фасадах, глухих стенах, не просматривающихся с улицы;
 - на дворовых фасадах - в простенках между окнами на пересечении вертикальной оси простенка и оси, соответствующей верхней границе проема.



- Место для размещения дополнительного оборудования

						067-20-2018			
						Колерный паспорт объекта капитального строительства по ул. Г. Панфилова, 19, Крым, Кировский район, г. Пермь			
Изм.	Кол.уч	Лист	№док	Подпись	Дата	многоквартирный жилой дом с административными помещениями	Стадия	Лист	Листов
Разраб.		Бузмаков А.О.		<i>Бузмаков</i>			П	6	10
						Дворовой фасад	ООО «ПК«Северная корона»		



1340 мм.

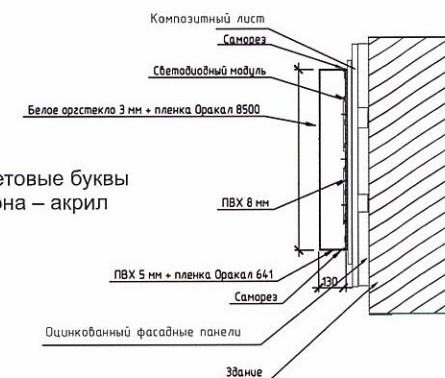
Управление архитектуры и городского дизайна
ДГА администрации г.Перми
СООТВЕТСТВУЕТ АРХИТЕКТУРНОМУ
ОБЛИКУ ГОРОДА ПЕРМИ

«07» 12 18
Корсаков С.А. Подпись: *[Signature]*

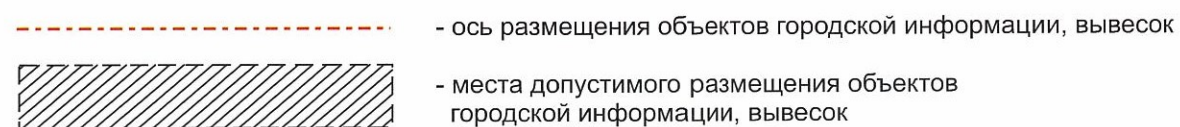
ПРИМЕЧАНИЕ:

1. Размещение вывесок и рекламных конструкций должно осуществляться в границах места допустимого размещения объектов городской информации, установленных данным колерным паспортом;
2. Размещение рекламных конструкций производится на основании отдельного разрешения в соответствии с требованиями Решения Пермской городской Думы от 27.01.2009 № 11 «Об утверждении Положения о порядке установки и эксплуатации рекламных конструкций на территории города Перми»;
3. Единая горизонтальная ось - это условная прямая линия, относительно которой располагаются информационные конструкции. Определяется как половина расстояния между верхним и нижним архитектурным элементом (окна, наличники, карниз, фриз и др.), выделяющимися (западающим, выступающим) из плоскости стены.
4. Размеры одиночных табличек-режимников должны быть одинаковыми.

Объемные световые буквы
лицевая сторона – акрил
борта — ПВХ



№	Название, тип объектов городской информации	Цвет	Тип подсветки
1	Объемные буквы / плоские с окантовкой на фризе. Высота фриза 900 мм. Выполнена из оргстекло, металл, пластик	Фирменные цвета	Внешняя или внутренняя подсветка / Без подсветки
2	Объемные буквы на фризе на металлических направляющих. Выполнена из оргстекло, металл, пластик	Фирменные цвета	Внешняя или внутренняя подсветка / Без подсветки
3	Короб / плоские буквы на фризе. Выполнена из оргстекло, металл, пластик	Фирменные цвета	Внешняя или внутренняя подсветка / Без подсветки
4	Панель-кронштейн. Металл, пластик, оргстекло	Фирменные цвета	Внутренняя подсветка светодиодами
5	Табличка - режимник. Выполнен в технике аппликации из ПВХ пленки, пластик, органическое стекло, металл	Фирменные цвета	Без подсветки
6	Знак адресация. Выполнена из оргстекло, металл, пластик	Синий (Ral 5002) Белый (Ral 9003)	Внутренняя подсветка Без подсветки
7	Навигационных табличек должен быть одинаковым. Металл, пластик, оргстекло.	фон - прозрачный, информация не более 50 % от фона, фирменные цвета	Без подсветки
8	Объемные буквы и/или логотип без подложки на металлических направляющих. Высота букв до 40 см. Оргстекло, металл, пластик	Фирменные цвета	Внешняя или внутренняя подсветка / Без подсветки

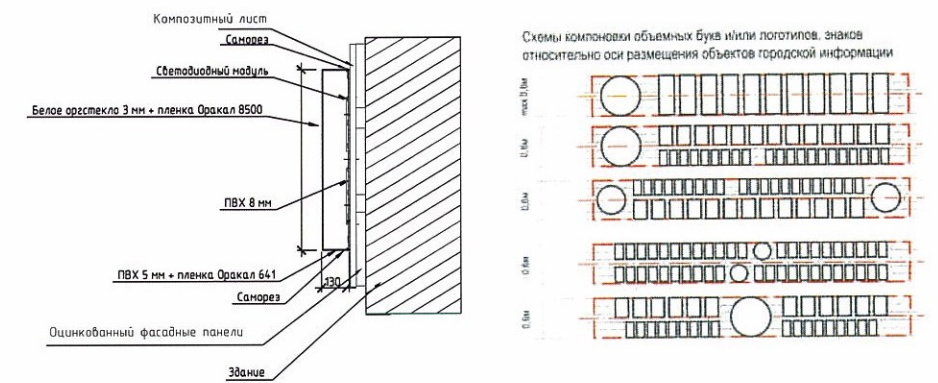


						067-20-2018			
						Колерный паспорт объекта капитального строительства по ул. Г. Панфилова, 19, Крым, Кировский район, г. Пермь			
Изм.	Кол.уч.	Лист	№ док.	Подпись	Дата	многоквартирный жилой дом с административными помещениями	Стадия	Лист	Листов
							П	7	10
						Размещение объектов городской информации	ООО «ПК«Северная корона»		

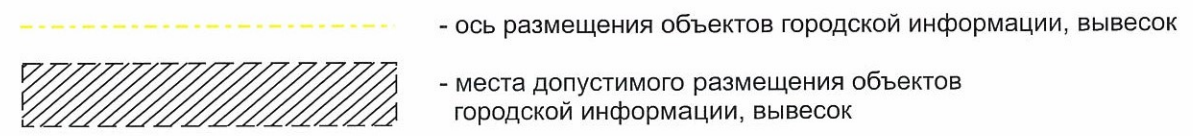


Управление архитектуры и городского дизайна
ДГА администрации г.Перми
**СООТВЕТСТВУЕТ АРХИТЕКТУРНОМУ
ОБЛИКУ ГОРОДА ПЕРМИ**
07.12.18
Карасев Подпись

- ПРИМЕЧАНИЕ:**
1. Размещение вывесок и рекламных конструкций должно осуществляться в границах места допустимого размещения объектов городской информации, установленных данным колерным паспортом;
 2. Размещение рекламных конструкций производится на основании отдельного разрешения в соответствии с требованиями Решения Пермской городской Думы от 27.01.2009 № 11 «Об утверждении Положения о порядке установки и эксплуатации рекламных конструкций на территории города Перми»;
 3. Единая горизонтальная ось - это условная прямая линия, относительно которой располагаются информационные конструкции. Определяется как половина расстояния между верхним и нижним архитектурным элементом (окна, наличники, карниз, фриз и др.), выделяющимися (западающим, выступающим) из плоскости стены.
 4. Размеры одиночных табличек-режимников должны быть одинаковыми.

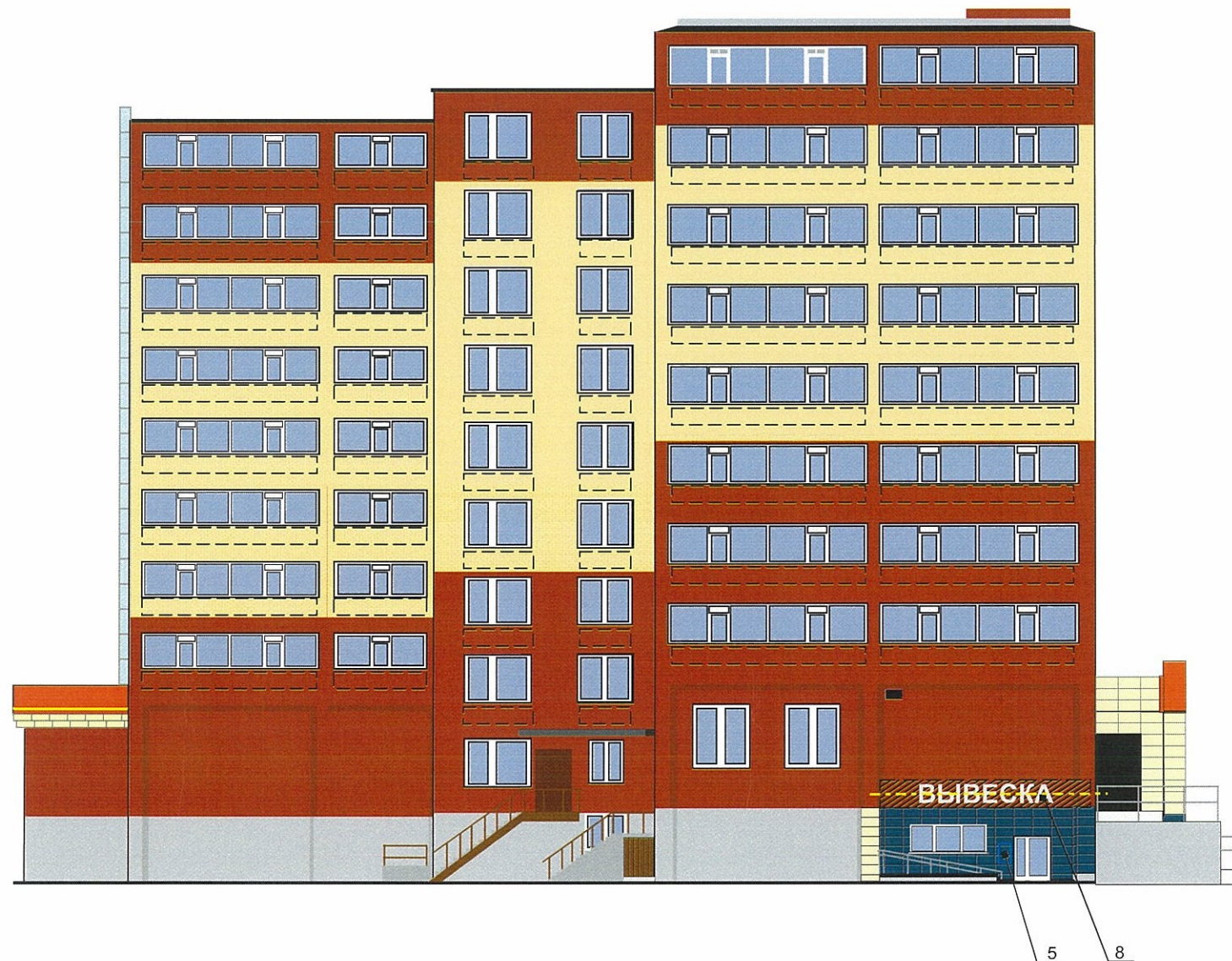


Объемные световые буквы
лицевая сторона – акрил
борта — ПВХ



№	Название, тип объектов городской информации	Цвет	Тип подсветки
1	Объемные буквы / плоские с окантовкой на фризе. Высота фриза 900 мм. Выполнена из оргстекло, металл, пластик	Фирменные цвета	Внешняя или внутренняя подсветка / Без подсветки
2	Объемные буквы на фризе на металлических направляющих. Выполнена из оргстекло, металл, пластик	Фирменные цвета	Внешняя или внутренняя подсветка / Без подсветки
3	Короб / плоские буквы на фризе. Выполнена из оргстекло, металл, пластик	Фирменные цвета	Внешняя или внутренняя подсветка / Без подсветки
4	Панель-кронштейн. Металл, пластик, оргстекло	Фирменные цвета	Внутренняя подсветка светодиодами
5	Табличка - режимник. Выполнен в технике аппликации из ПВХ пленки, пластик, органическое стекло, металл	Фирменные цвета	Без подсветки
6	Знак адресация. Выполнена из оргстекло, металл, пластик	Синий (Ral 5002) Белый (Ral 9003)	Внутренняя подсветка Без подсветки
7	Навигационных табличек должен быть одинаковым. Металл, пластик, оргстекло.	фон - прозрачный, информация не более 50 % от фона, фирменные цвета	Без подсветки
8	Объемные буквы и/или логотип без подложки на металлических направляющих. Высота букв до 40 см. Оргстекло, металл, пластик	Фирменные цвета	Внешняя или внутренняя подсветка / Без подсветки

						067-20-2018			
						Колерный паспорт объекта капитального строительства по ул. Г. Панфилова, 19, Крым, Кировский район, г. Пермь			
Изм.	Кол.уч.	Лист	Недок	Подпись	Дата	многоквартирный жилой дом с административными помещениями	Стадия	Лист	Листов
Разраб.		Бузмаков А.О.		<i>Бузмаков</i>			П	8	10
						Размещение объектов городской информации	ООО «ПК«Северная корона»		

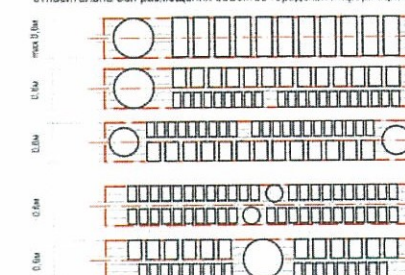



Управление архитектуры и городского дизайна
ДГА администрации г.Перми
**СООТВЕТСТВУЕТ АРХИТЕКТУРНОМУ
ОБЛИКУ ГОРОДА ПЕРМИ**
07.12.18
Подпись

ПРИМЕЧАНИЕ:

1. Размещение вывесок и рекламных конструкций должно осуществляться в границах места допустимого размещения объектов городской информации, установленных данным колерным паспортом;
2. Размещение рекламных конструкций производится на основании отдельного разрешения в соответствии с требованиями Решения Пермской городской Думы от 27.01.2009 № 11 «Об утверждении Положения о порядке установки и эксплуатации рекламных конструкций на территории города Перми»;
3. Единая горизонтальная ось - это условная прямая линия, относительно которой располагаются информационные конструкции. Определяется как половина расстояния между верхним и нижним архитектурным элементом (окна, наличники, карниз, фриз и др.), выделяющимися (западающим, выступающим) из плоскости стены.
4. Размеры одиночных табличек-режимников должны быть одинаковыми.

Схемы компоновки объемных букв и/или логотипов, знаков относительно оси размещения объектов городской информации



----- ось размещения объектов городской информации, вывесок
 - места допустимого размещения объектов городской информации, вывесок

№	Название, тип объектов городской информации	Цвет	Тип подсветки
1	Объемные буквы с окантовкой на фризе. Высота фриза 900 мм. Выполнена из оргстекло, металл, пластик	Фирменные цвета	Внешняя или внутренняя подсветка / Без подсветки
2	Объемные буквы на фризе на металлических направляющих. Выполнена из оргстекло, металл, пластик	Фирменные цвета	Внешняя или внутренняя подсветка / Без подсветки
3	Короб на фризе. Выполнена из оргстекло, металл, пластик	Фирменные цвета	Внешняя или внутренняя подсветка / Без подсветки
4	Панель-кронштейн. Металл, пластик, оргстекло	Фирменные цвета	Внутренняя подсветка светодиодами
5	Табличка - режимник. Выполнен в технике аппликации из ПВХ пленки, пластик, органическое стекло, металл	Фирменные цвета	Без подсветки
6	Знак адресация. Выполнена из оргстекло, металл, пластик	Синий (Ral 5002) Белый (Ral 9003)	Внутренняя подсветка Без подсветки
7	Навигационных табличек должен быть одинаковым. Металл, пластик, оргстекло.	фон - прозрачный, информация не более 50 % от фона, фирменные цвета	Без подсветки
8	Объемные буквы и/или логотип без подложки на металлических направляющих. Высота букв до 40 см. Оргстекло, металл, пластик	Фирменные цвета	Внешняя или внутренняя подсветка / Без подсветки

						067-20-2018			
						Колерный паспорт объекта капитального строительства по ул. Г. Панфилова, 19, Крым, Кировский район, г. Пермь			
Изм.	Кол.уч.	Лист	Недок.	Подпись	Дата	многоквартирный жилой дом с административными помещениями	Стадия	Лист	Листов
Разраб.		Бузмаков А.О.		<i>Бузмаков</i>			П	9	10
						Размещение объектов городской информации	ООО «ПК«Северная корона»		

Позиция согласно ведомости отделки фасадов	Координаты цвета в CorelDraw	C	9	
		M	16	
		Y	53	
		K	3	
		R	231	
		G	206	
1		B	139	
		C	6	
		M	100	
		Y	100	
		K	31	
		R	166	
Позиция согласно ведомости отделки фасадов	Координаты цвета в CorelDraw	G	36	
		B	33	
		C	9	
		M	11	
		Y	35	
		K	0	
3	Координаты цвета в CorelDraw	R	236	
		G	222	
		B	182	
		C	77	
		M	51	
		Y	40	
Позиция согласно ведомости отделки фасадов	Координаты цвета в CorelDraw	K	48	
		R	60	
		G	78	
		B	90	
		C	47	
		M	27	
4		Y	19	
		K	9	
		R	143	
		G	161	
		B	179	
		C	26	
Позиция согласно ведомости отделки фасадов	Координаты цвета в CorelDraw	M	100	
		Y	80	
		K	79	
		R	69	
		G	9	
		B	13	
5				

Позиция согласно ведомости отделки фасадов	Координаты цвета в CorelDraw	C	0	
		M	60	
		Y	100	
		K	0	
		R	232	
		G	82	
7		B	34	
		C	0	
		M	0	
		Y	0	
		K	40	
		R	178	
Позиция согласно ведомости отделки фасадов	Координаты цвета в CorelDraw	G	179	
		B	179	
		C	0	
		M	0	
		Y	0	
		K	80	
8		R	91	
		G	91	
		B	91	
		C	18	
		M	100	
		Y	100	
Позиция согласно ведомости отделки фасадов	Координаты цвета в CorelDraw	K	71	
		R	92	
		G	34	
		B	27	
		C	0	
		M	0	
9		Y	0	
		K	100	
		R	43	
		G	42	
		B	41	
		C	0	
Позиция согласно ведомости отделки фасадов	Координаты цвета в CorelDraw	M	0	
		Y	0	
		K	100	
		R	43	
		G	42	
		B	41	
10				

Позиция согласно ведомости отделки фасадов	Координаты цвета в CorelDraw	C	50	
		M	45	
		Y	2	
		K	33	
		R	114	
		G	108	
12		B	108	
		C	6	
		M	100	
		Y	100	
		K	31	
		R	166	
Позиция согласно ведомости отделки фасадов	Координаты цвета в CorelDraw	G	36	
		B	33	
		C	31	
		M	3	
		Y	16	
		K	0	
12		R	188	
		G	220	
		B	220	
		C	0	
		M	0	
		Y	0	
Позиция согласно ведомости отделки фасадов	Координаты цвета в CorelDraw	K	20	
		R	217	
		G	218	
		B	218	
		C	0	
		M	0	
13		Y	0	
		K	20	
		R	217	
		G	218	
		B	218	
		C	0	
Позиция согласно ведомости отделки фасадов	Координаты цвета в CorelDraw	M	0	
		Y	0	
		K	20	
		R	217	
		G	218	
		B	218	
14				

20
СОГЛАСОВАНО
1й заместитель начальника ДГА
г. Пермь - главный архитектор
Д.Ю. Лапшин
07.10.2018
Кафеев С.А.

						067-20-2018			
						Колерный паспорт объекта капитального строительства по ул. Г. Панфилова, 19, Крым, Кировский район, г. Пермь			
Изм.	Кол.уч.	Лист	Недок.	Подпись	Дата	многоквартирный жилой дом с административными помещениями	Стадия	Лист	Листов
							П	10	10
						Эталоны колеров	ООО «ПК«Северная корона»		