



ДЕПАРТАМЕНТ ГРАДОСТРОИТЕЛЬСТВА И АРХИТЕКТУРЫ
АДМИНИСТРАЦИИ ГОРОДА ПЕРМИ

Рекламное Агентство
«TERRAgroup»

30.07.2018 № С 22-069-22-01-26-855

КОЛЕРНЫЙ ПАСПОРТ

АДРЕС ОБЪЕКТА: г. Пермь, административный район Ленинский,
улица Героев Хасана, здание (строение), 1

004 - РТ - 2018

Пермь 2018

Ведомость чертежей основного комплекта

ЛИСТ	НАИМЕНОВАНИЕ	ПРИМЕЧАНИЯ
1	Общие данные, инструкции, ведомость отделки фасада	
2	Ситуационный план	
3	Существующие состояние фасадов (фотофиксация)	
4	Главный фасад с ул. Белинского	
5	Главный фасад с ул. Героев Хасана	
6	Боковые фасады	
7	Дворовой фасад	
8	Дворовой фасад	
9	Размещение объектов городской информации (боковой фасад)	
10	Размещение объектов городской информации (главный фасад)	
11	Эталоны колеров	

Пояснительная записка

Работы производить в соответствии со СНиП 3.04.01-87 «Изоляционные и отделочные покрытия», ТР 79-98 «Технические-рекомендации по-подготовке поверхностей наружных и ограждающих конструкций жилых и общественных зданий под отделку при их реконструкции и ремонте», ТР 85-89 «Технические рекомендации по входному контролю качества материалов, применяемых для отделки фасадов». Для производства ремонта фасад необходимо очистить от грязи водой аппаратом высокого давления, или вручную, с использованием при надобности специальных химических препаратов.
1. Установка и разборка наружных лесов с защитной сеткой.

Историческая справка
Административное здание, 5 этажа.
Построено и введено в эксплуатацию в 1959 году.

Настоящим проектом предлагается: сохранение ранее установленных типа отделки и цветового решения фасадов; определение типа и мест размещения объектов наружной рекламы и объектов городской информации; фиксирование основных мест размещения дополнительного оборудования.

Ведомость отделки фасадов

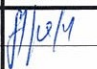
ПОЗ.	ЭЛЕМЕНТ ФАСАДА	ЭТАЛОН ЦВЕТА	ОБОЗНАЧ.	ВИД ОТДЕЛКИ	ПРИМ.
1	Цоколь			Штукатурка Фасадная краска	
2	Основное поле стены			Облицовочная плитка	
3	Переплеты окон 1-го этажа и выше	белый		Дерево / Пластик	
4	Дверные полотна	белый		Метал Эмаль по металлу	
5	Водосточные трубы, кровля			Метал Эмаль по металлу	
6	Козырьки; Ограждение лестниц			Метал Эмаль по металлу	
7	Декоративные элементы	белый		Метал Эмаль по металлу	

Цветовое решение воспроизведено электронным способом, возможны отличия от оригинала.

Ведомость ссылочных и прилагаемых материалов

Обозначение	Наименование	Примечания
	Ссылочные документы	
Постановление адм-ции г. Перми от 22.02.2017 № 130	«Порядок и критерии согласования колерного паспорта, требований к содержанию колерного паспорта, формы колерного паспорта»	
Постановление адм-ции г. Перми от 25.10.2016 № 958	«Об утверждении стандартных требований к вывескам, их размещению и эксплуатации»	
25 - 05 - 2012 - ОФ	Колерный паспорт по ул. Героев Хасана, 1 шифр 25 - 05 - 2012 - ОФ	согл. 29. 05. 2012
СЭД - 22 - 01 - 32 - 235 от 06.06.2013	Колерный паспорт по ул. Героев Хасана, 1 шифр 06 - 06 - 2013 - ОФ	согл. 06. 06. 2013
08 - 04 - 2016 - ОФ	Колерный паспорт по ул. Героев Хасана, 1 шифр 08 - 04 - 2016 - ОФ	согл. 12. 04. 2016

СОГЛАСОВАНО
1^й заместитель начальника ДГА
г. Перми - главный архитектор
Д.Ю. Валеев

Изм.	Кол.уч.	Лист	Недок	Подпись	Дата	004 - РТ - 2018			
Разраб.	Арапов	1/01			30.07.18	Колерный паспорт объекта капитального строительства по ул. Героев Хасана, 1 г. Перми, Ленинского района			
						Жилой дом	Стадия	Лист	Листов
							П	01	10
Н.контр.						Общие данные (начало)	РА «TERRAGroup»		

ИНСТРУКЦИЯ

**О порядке производства работ,
связанных с окраской фасадов и всех наружных частей зданий, сооружений,
строений, расположенных на Территории города Перми**

1. Окраска фасадов и всех наружных частей зданий и сооружений, строений, ограждений, заборов, павильонов, киосков, ларьков и прочих объектов, расположенных на территории города Перми, может производиться лишь на основании колерного паспорта фасадов на ремонт и окраску, выдаваемых департаментом градостроительства и архитектуры Администрации г. Перми.

2. До начала процесса окраски здания или какого-либо сооружения должны быть произведены работы по капитальному ремонту всех без исключения наружных частей его, подлежащих окраске.

3. До начала ремонта зданий, имеющих световую рекламу, сообщить рекламо распространителю о предстоящих работах на фасаде здания с целью сохранения вывесок либо их демонтажу.

4. Полуразрушенные и разрушенные архитектурные художественно – скульптурные детали здания, карнизы, колонны, пилястры, капители, фризы, тяги, лепные украшения, барельефы, мозаика, художественная роспись подлежат обязательному восстановлению в своём первоначальном виде.

Категорически запрещается производить окраску здания без предварительного восстановления указанных деталей.

5. Металлические поверхности отдельных частей здания ,чугунные решетки, перила балконов и лестниц, кронштейны, дверные и оконные приборы, архитектурно- художественные детали перед окраской очищаются от грязи, ржавчины, старой краски и покрываются вновь лишь масляной краской.

6. В соответствии с выданными образцами цвета (колерами) на окраску здания, организация, проводящая ремонт здания, составляет пробные образцы цвета, которые наносятся на видное место стены.

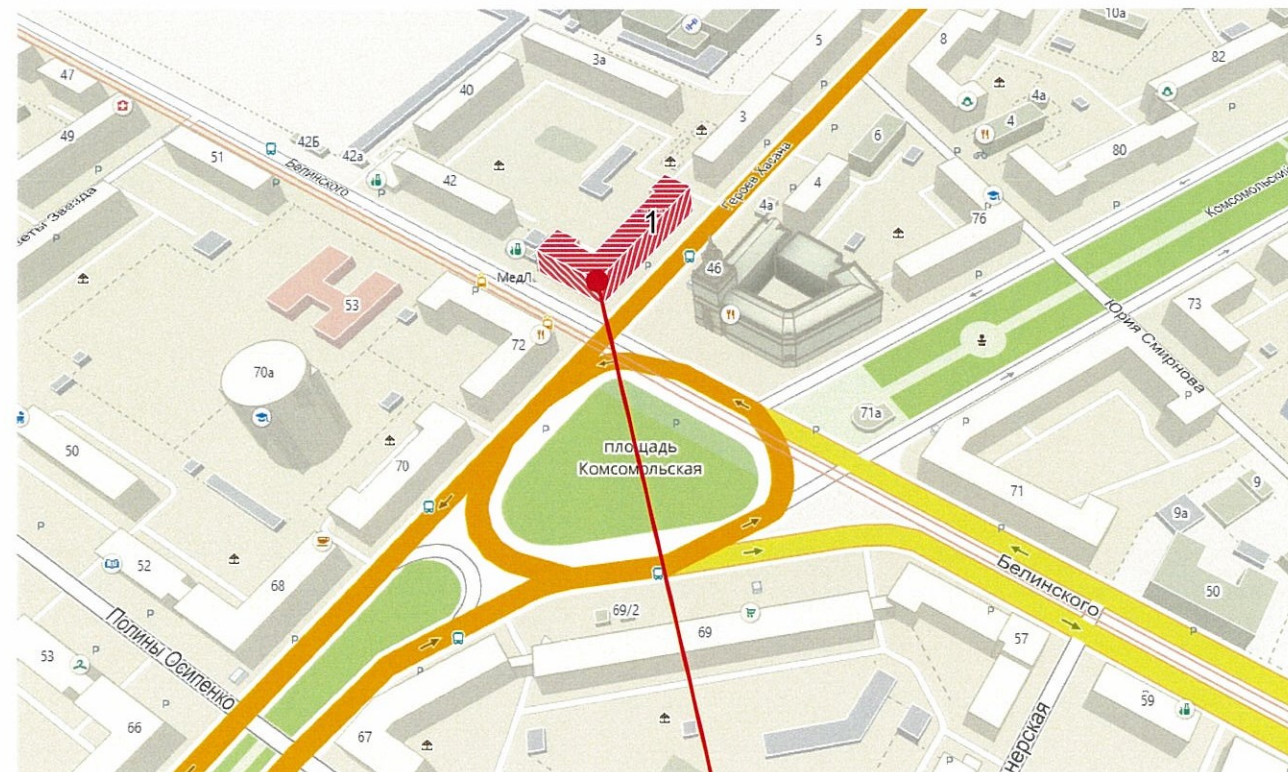
Проверку и согласование пробного образца цвета(колера), а также готовности поверхности стены и отдельных наружных частей здания к окраске производит уполномоченный представитель Департамента градостроительства и архитектуры Администрации г. Перми. Без указанной проверки и согласования производить окраску фасада категорически воспрещается.

7. Домоуправления, организации или учреждения, производящую окраску и связанные с ней ремонт здания, несут полную ответственность за точное выполнение настоящей инструкции и привлекаются к ответственности за нарушение её.

8. Цветовая гамма рекламоносителей должна гармонировать с основным колористическим решением фасадов здания.

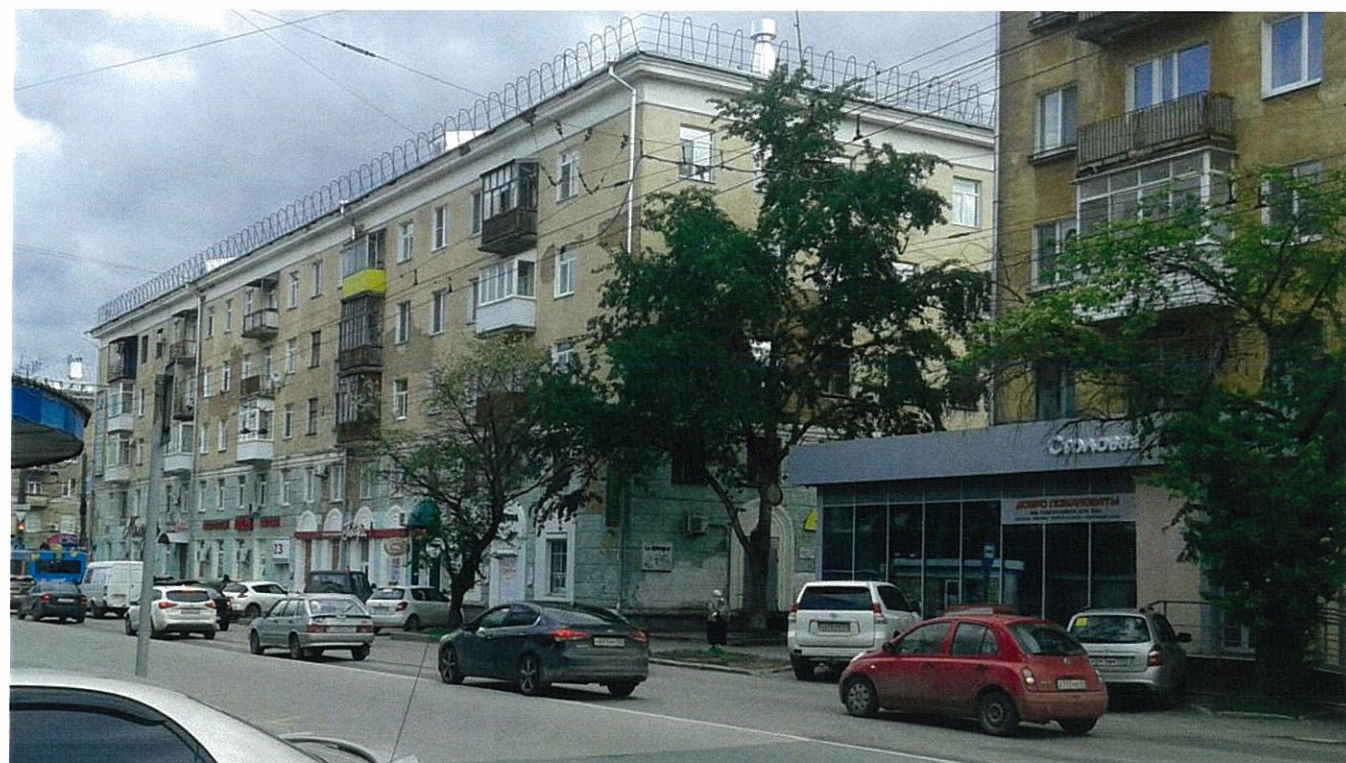
9. По всем вопросам, связанным с производством работ по покраске зданий, необходимо обращаться в Департамент градостроительства и архитектуры Администрации г. Перми (ул. Сибирская, 15, каб.303)

Ситуационный план



Рассматриваемое здание ул. Героев Хасана, д. 1

						004 - РТ - 2018			
						Колерный паспорт объекта капитального строительства по ул. Героев Хасана, 1 г. Перми, Ленинского района			
Изм.	Кол.уч.	Лист	Недок	Подпись	Дата	Жилой дом	Стадия	Лист	Листов
	Разраб.	Арапов		<i>Арапов</i>	30.07.18		П	02	10
Н.контр.						Общие данные (окончание)	РА «TERRAGroup»		



						004 - РТ - 2018			
						Колерный паспорт объекта капитального строительства по ул. Героев Хасана, 1 г. Перми, Ленинского района			
Изм.	Кол.уч	Лист	Недок	Подпись	Дата	Жилой дом	Стадия	Лист	Листов
	Разраб.		Арапов	<i>[Signature]</i>	30.07.18		П	03	10
Н.контр.						Существующие состояние фасадов (фотофиксация)	РА «TERRAGroup»		

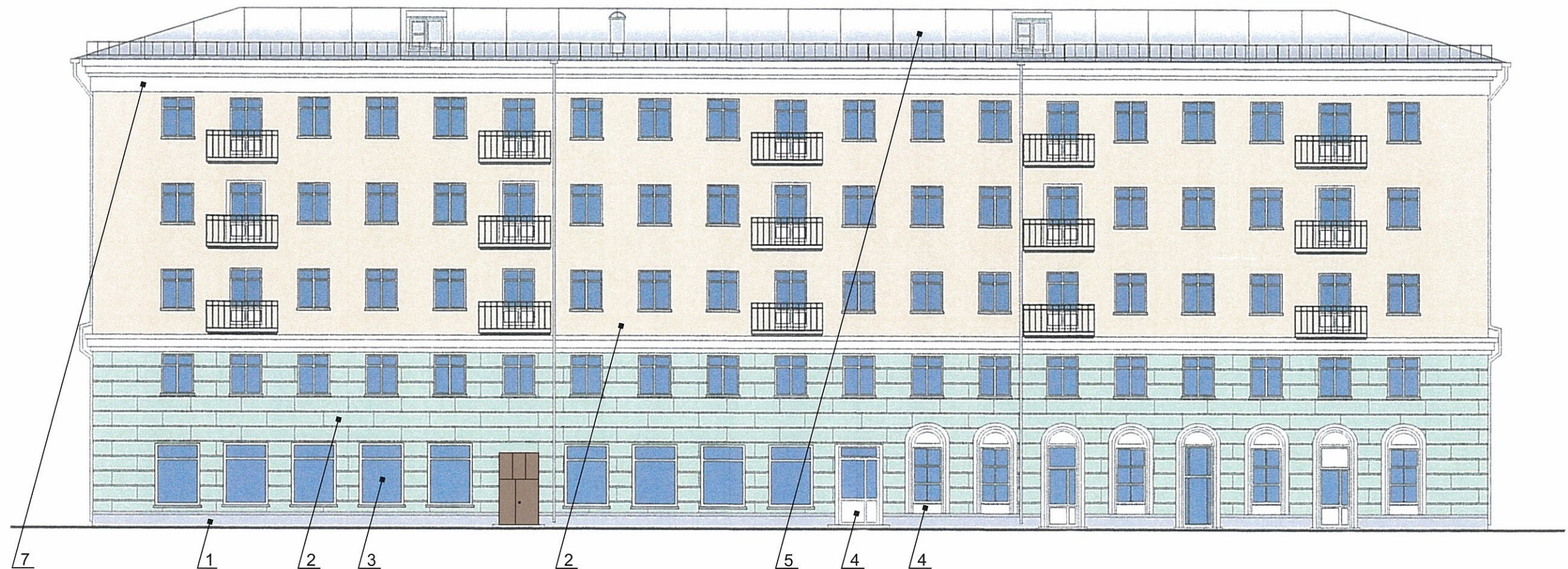


СОГЛАСОВАНО
 1^й заместитель начальника ДГА
 г. Пермь - главный архитектор
 Д.Ю. Яковлев
 2018

ПРИМЕЧАНИЕ:

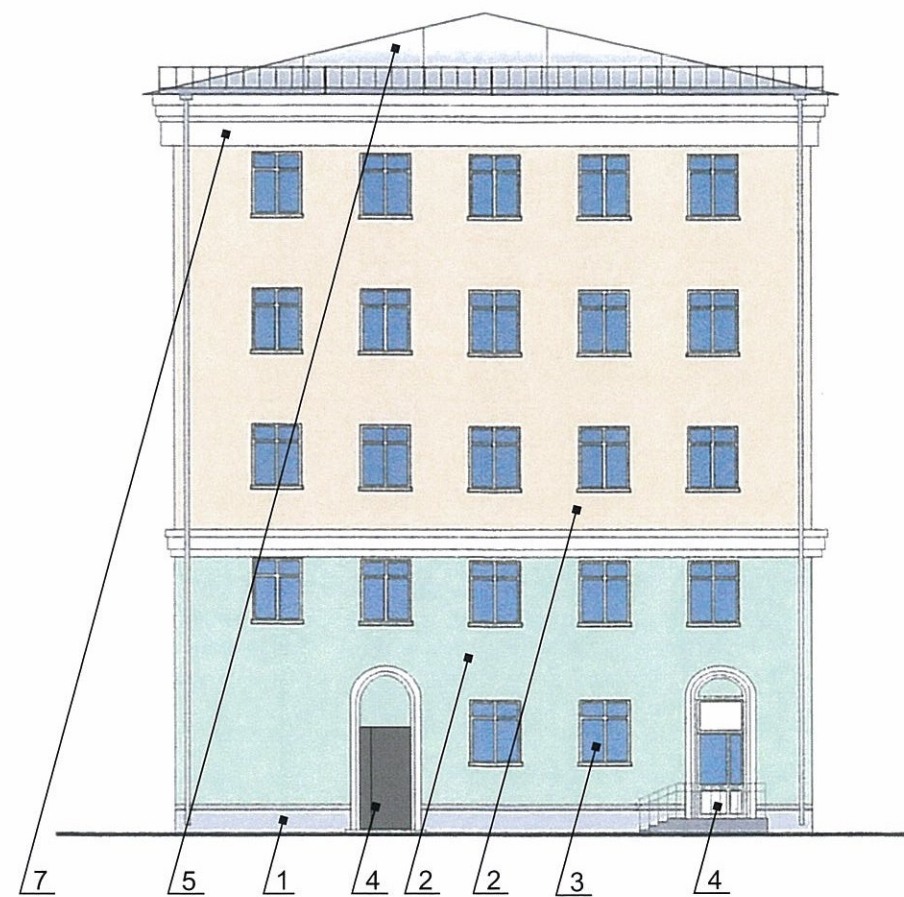
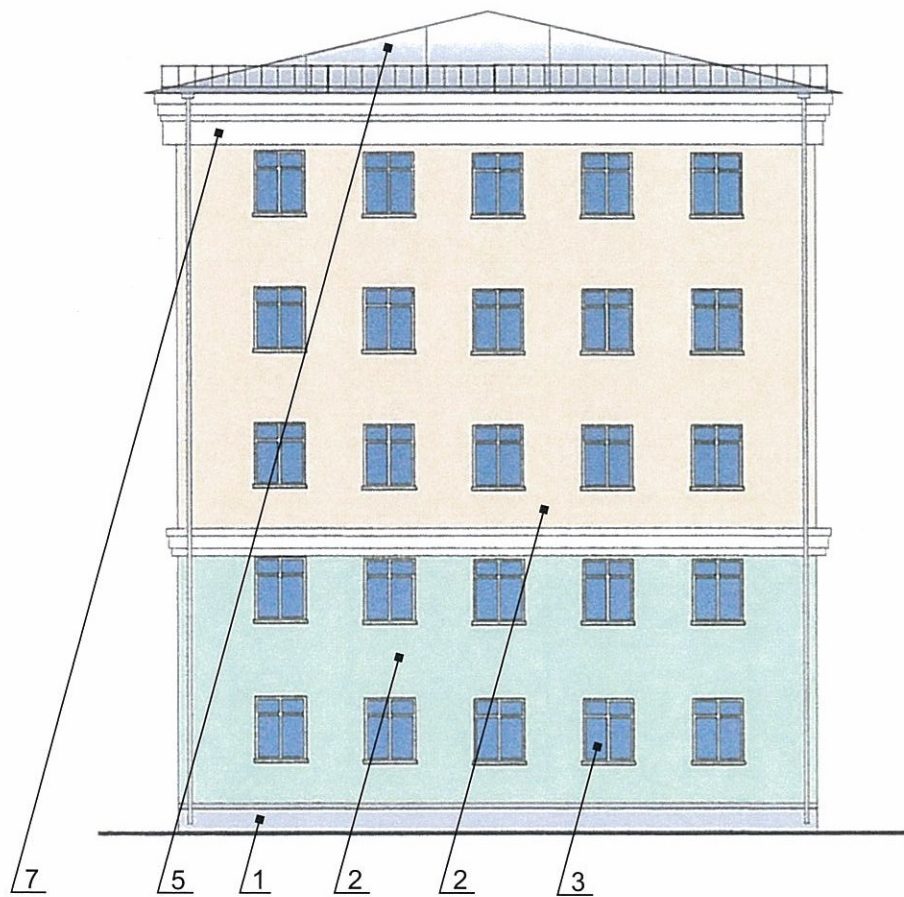
1. В случае, если наружные лестницы при дополнительно устроенных входах в общественные помещения здания выходят за границы предоставленного земельного участка и красные линии квартала, то устройство дополнительных или переустройство существующих входных групп требует получения разрешения в установленном порядке;
 2. В случае устройства или переустройства (перепланировки, ремонта, реконструкции) помещений общественного назначения, их входных групп в обязательном порядке должны быть предусмотрены мероприятия по обеспечению доступности данных помещений для маломобильных групп населения, включая инвалидов, использующих кресла-коляски и собак-проводников (далее-МГН) в соответствии с требованиями СП 59.13330.2016 Свод правил. Доступность зданий и сооружений для маломобильных групп населения. Данный свод правил касается функционально-планировочных элементов зданий и сооружений, их участков или отдельных помещений, доступных для МГН (входные узлы, коммуникации, пути эвакуации, помещения и зоны обслуживания, а также их информационное и инженерное обустройство). В частности, лестницы при входах в общественные помещения должны дублироваться пандусами с уклоном не более 1:20 (5%) или иными средствами подъема (подъемные платформы, лифты и т.д.). Согласно вышеуказанному Своду правил наружные лестницы и пандусы должны иметь поручни с учетом технических требований к опорным стационарным устройствам по ГОСТ Р 51261; размеры входной площадки при открывании дверей наружу должны быть не менее 1,4 x 2,0 или 1,5 x 1,85; размеры входной площадки с пандусом не менее 2,2 x 2,2 м.

						004 - РТ - 2018			
						Колерный паспорт объекта капитального строительства по ул. Героев Хасана, 1 г. Перми, Ленинского района			
Изм.	Кол.уч.	Лист	№ док	Подпись	Дата	Жилой дом	Стадия	Лист	Листов
Разраб.			Арапов	<i>[Signature]</i>	2018.10		П	04	10
Н.контр.						Главный фасад (ул. Белинского)	РА «TERRAGroup»		



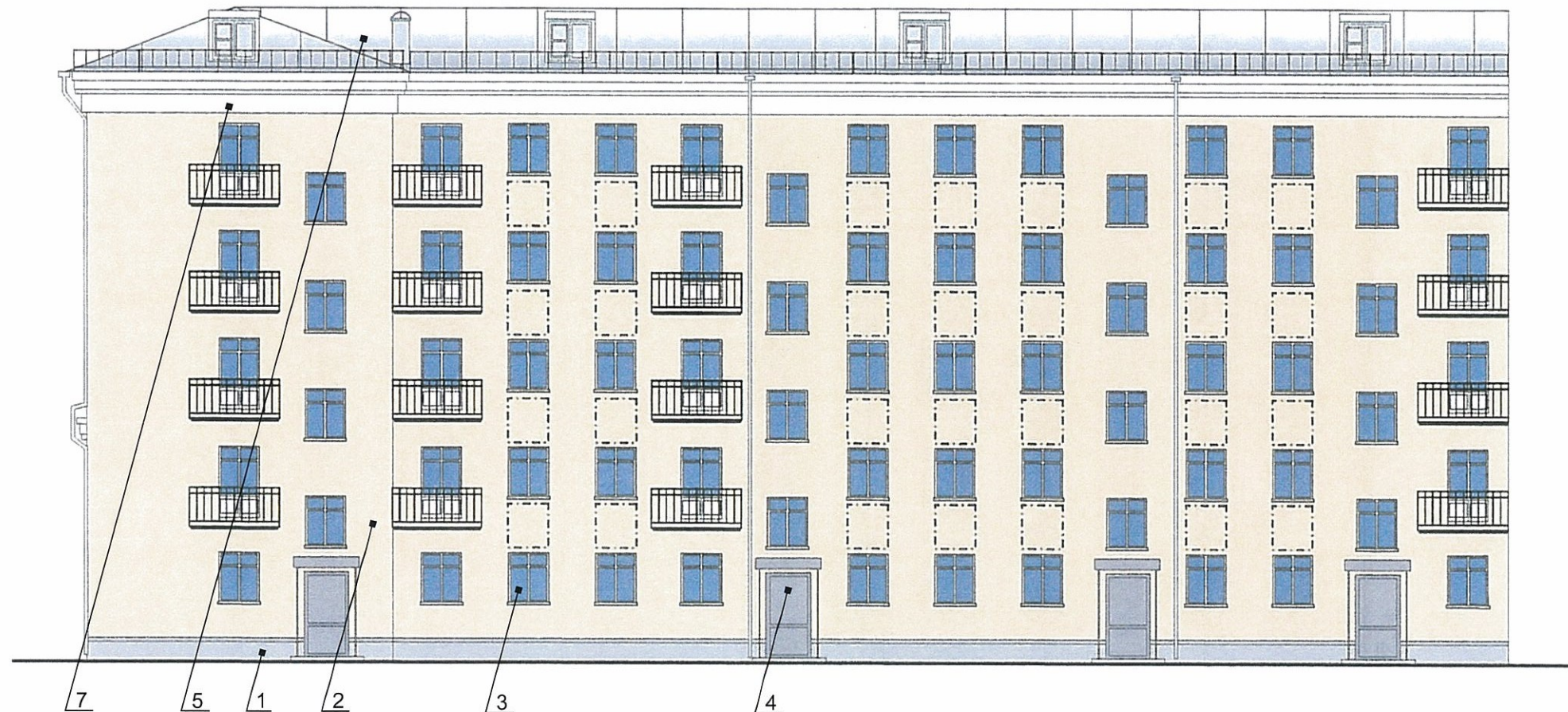
СОГЛАСОВАНО
 1^й заместитель начальника ДГА
 г. Перми главный архитектор
 Д.Ю. Ялпизин
 01 08 2018

						004 - ПТ - 2018			
						Колерный паспорт объекта капитального строительства по ул. Героев Хасана, 1 г. Перми, Ленинского района			
Изм.	Кол.уч.	Лист	№ док	Подпись	Дата	Жилой дом	Стадия	Лист	Листов
Разраб.			Арапов	<i>[Signature]</i>	30.08.18		П	05	10
Н.контр.						Главный фасад (ул. Героев Хасана)	РА «TERRAGroup»		



СОГЛАСОВАНО
 1-й заместитель начальника ДГА
 г. Пермь - главный архитектор
 Д.Ю. Лаликин
 01 08 18

						004 - РТ - 2018			
						Колерный паспорт объекта капитального строительства по ул. Героев Хасана, 1 г. Перми, Ленинского района			
Изм.	Кол.уч.	Лист	№ док.	Подпись	Дата	Жилой дом	Стадия	Лист	Листов
	Разраб.		Арапов	<i>[Signature]</i>	30.07/18		П	06	10
Н.контр.						Боковые фасады	РА «TERRAGroup»		



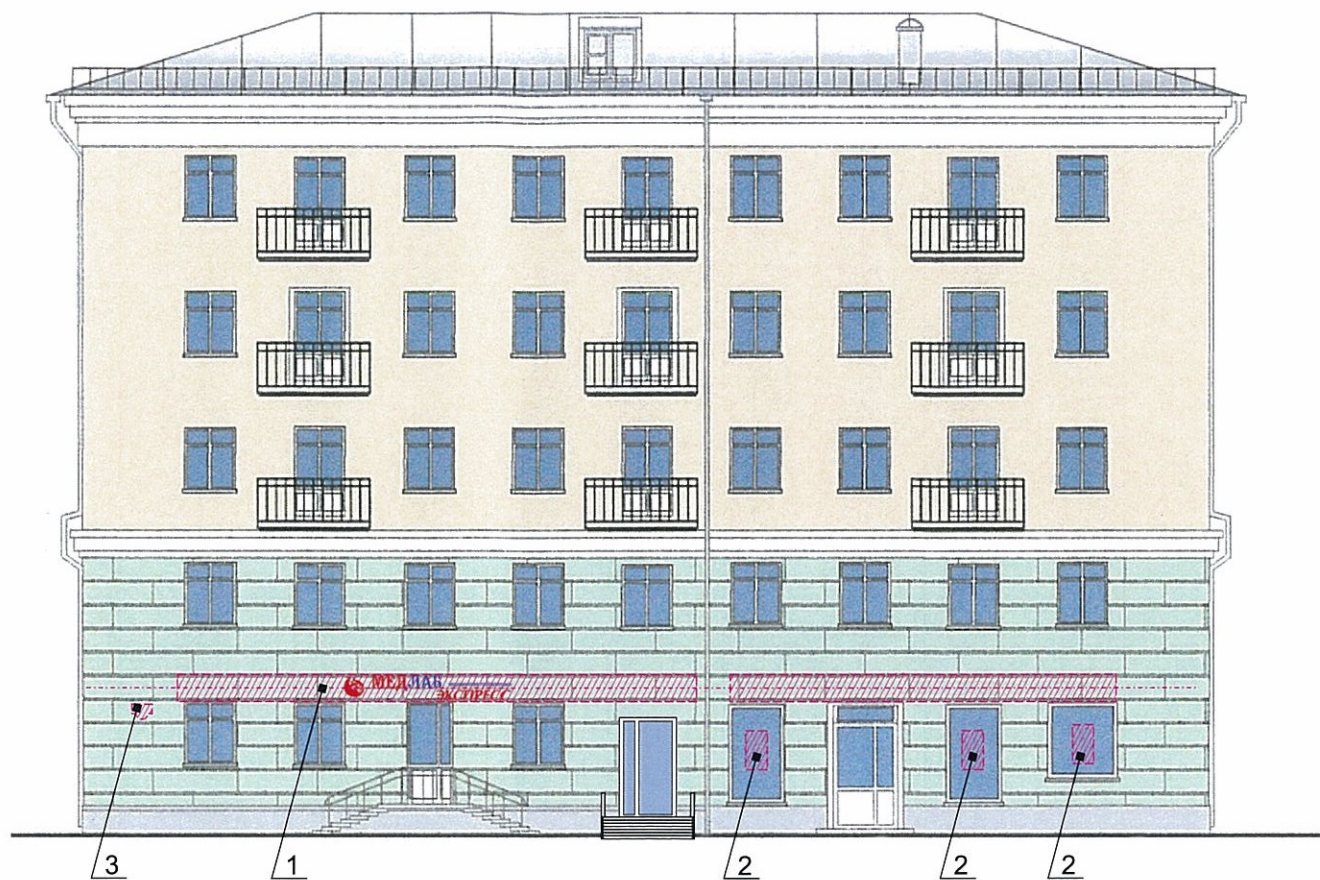
ПРИМЕЧАНИЕ:

- К дополнительному оборудованию относятся: наружные блоки систем вентиляции и кондиционирования, вентиляционные и водосточные трубы; антенны; видеокамеры наружного наблюдения; почтовые ящики; кабельные линии, пристенные электрощиты; флажтоки и так далее.
- Размещение дополнительного оборудования, дополнительных элементов и устройств на фасадах объектов капитального строительства допускается при соблюдении следующих условий:
соответствие размещения дополнительного оборудования архитектурному решению фасадов, предусмотренному проектной документацией, в соответствии с которой осуществлено строительство (реконструкция) Объекта, с привязкой к единой (вертикальной, горизонтальной) системе осей фасадов;
единая горизонтальная ось - условная прямая линия. Определяется как половина расстояния между верхним и нижним архитектурным элементом (окна, наличники, карниз, фриз и другие), выделяющимся (западающим, выступающим) из плоскости стены;
единая вертикальная ось - условная прямая линия. Определяется как половина расстояния между границами одного архитектурного элемента (окна, двери, колонны) либо между двумя архитектурными элементами (окна, двери, колонны);
комплексное решение размещения оборудования - единое архитектурное и цветное решение (в том числе размер, форма, материал);
размещение дополнительного оборудования на архитектурных деталях, элементах декора, поверхностях с ценной архитектурной отделкой, а также крепление, ведущее к повреждению архитектурных поверхностей, не допускаются.
- Размещение наружных блоков систем кондиционирования и вентиляции должно соответствовать требованиям п.п.1.9.5-1.9.6 Постановления администрации г.Перми от 22.02.2017 № 130;
- Размещение флагодержателей на фасадах должно соответствовать требованиям п.1.9.7 Постановления администрации г.Перми от 22.02.2017 № 130;
- Размещение антенн на фасадах должно соответствовать требованиям п.п.1.9.8-1.9.10 Постановления администрации г.Перми от 22.02.2017 № 130.

[- - -] - место размещения дополнительного оборудования

СОГЛАСОВАНО
1^й заместитель начальника ДГА
г. Перми - главный архитектор
Д.Ю. Палишин
2018

						004 - РТ - 2018			
						Колерный паспорт объекта капитального строительства по ул. Героев Хасана, 1 г. Перми, Ленинского района			
Изм.	Кол.уч.	Лист	№ док	Подпись	Дата	Жилой дом	Стадия	Лист	Листов
Разраб.			Арапов	<i>[Signature]</i>	30.07/18		П	07	10
Н.контр.						Дворовой фасад	РА «TERRAGroup»		

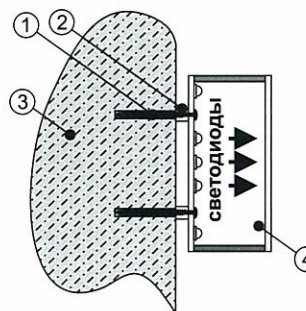


Управление архитектуры и городского дизайна
ДГА администрации г.Перми
СООТВЕТСТВУЕТ АРХИТЕКТУРНОМУ
ОБЛИКУ ГОРОДА ПЕРМИ
«01» 08/18
Капачев С.А. Подпись

Пояснительная записка

1. Размещение вывесок и рекламных конструкций должно осуществляться в границах места допустимого размещения объектов городской информации, установленных данным колерным паспортом;
2. Здание по ул Героев Хасана, 1 находится в границах территории объекта культурного наследия - достопримечательного места Проспект им. Сталина, утвержденных приказом Министерства культуры, молодежной политики и массовых коммуникаций Пермского края от 22.11.2013 № СЭД-27-01-12-372, согласно которому:
 - размещение рекламных конструкций и вывесок с размером информационного поля, превышающим 1,2 м по короткой стороне или 1,8 метра по длинной стороне, за исключением вывесок в виде отдельных накладных букв без использования подложки, размещаемых на фасадах;
 - размещение на фасадах рекламных конструкций и вывесок, совокупная площадь которых превышает 5% площади фасада;
 - размещение рекламных конструкций и вывесок, перекрывающих архитектурные элементы фасадов зданий;
 - размещение рекламных конструкций и вывесок на кровлях и парапетах кровель зданий.;
4. Размещение рекламных конструкций производится на основании отдельного разрешения в соответствии с требованиями Решения Пермской городской Думы от 27.01.2009 № 11 «Об утверждении Положения о порядке установки и эксплуатации рекламных конструкций на территории города Перми»;
5. Единая горизонтальная ось – это условная прямая линия, относительно которой располагаются информационные конструкции. Определяется как половина расстояния между верхним и нижним архитектурным элементом (окна, наличники, карниз, фриз и др.), выделяющимся (западающим, выступающим) из плоскости стены.
6. Размеры одиночных табличек-режимников должны быть одинаковыми.

Схема крепления

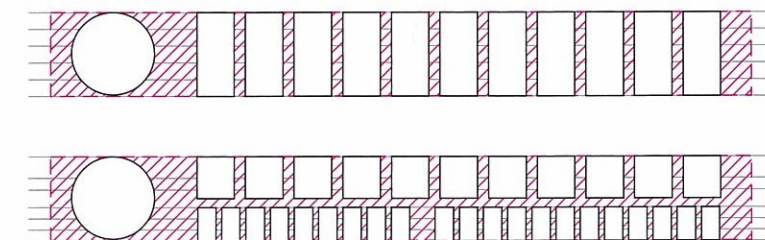


1. Анкерный болт
 2. Рама из профильной трубы 20x20 мм с грунтовкой и окраской по RAL
 3. Стена
 4. Объемная буква с внутренней подсветкой светодиодными кластерами (пластик ПВХ, акриловое стекло, оклейка пленками Ogasal)
- Крепление металлоконструкции к стене производится анкерными болтами вместе с дюбелями.

Схемы компоновки объемных букв и/или логотипов, знаков относительно оси размещения объектов городской информации

----- - Ось размещения объектов городской информации

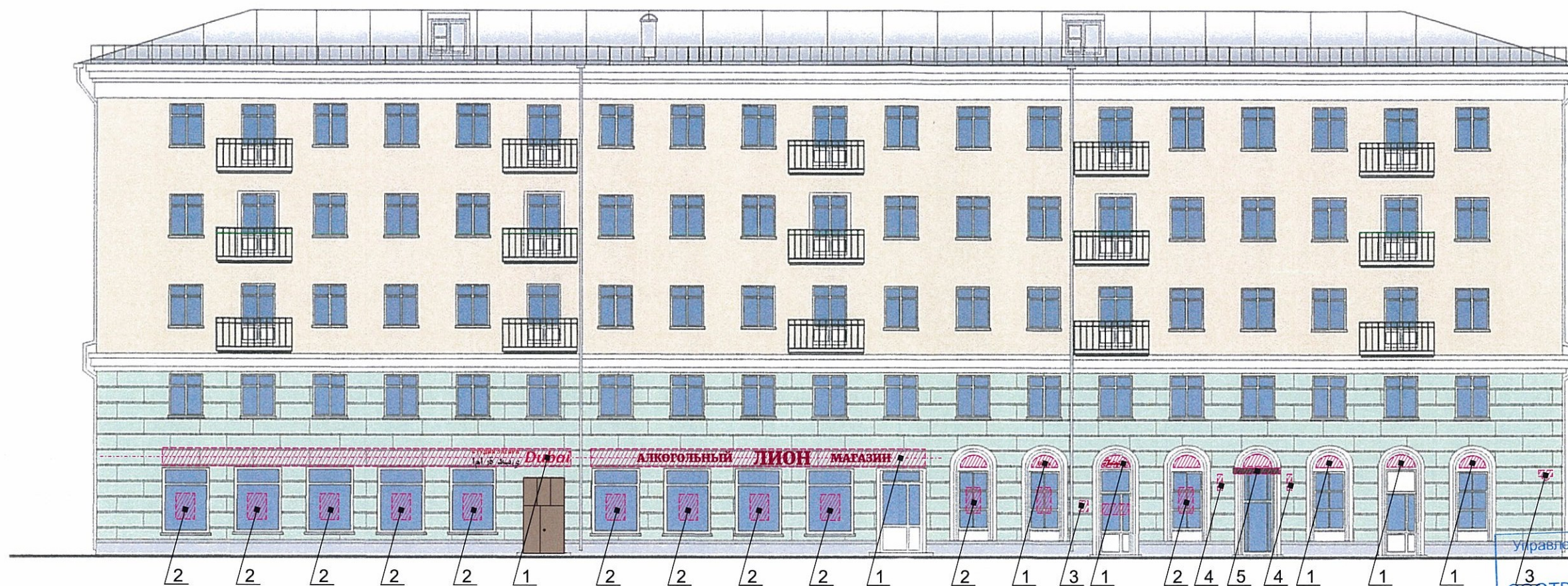
////// - Место допустимого размещения объектов городской информации



Ведомость размещения объектов городской информации

№	Название, тип рекламы	Эталон цвета	Наличие, тип подсветки
1	Вывеска объемные буквы и/или логотип на металлических направляющих в цвет фасада Оргстекло, металл, пластик, выклейка пленкой	Фирменные цвета	Внутренняя подсветка
2	Аппликация из пленки - 30% от общей площади	Фирменные цвета	
3	Адресный указатель Оргстекло, металл, пластик, выклейка пленкой	Синий / Белый	Внутренняя подсветка
4	Кронштейн (световой короб) Оргстекло, металл, пластик, выклейка пленкой	Фирменные цвета	Внутренняя подсветка

						004 - РТ - 2018			
						Колерный паспорт объекта капитального строительства по ул. Героев Хасана, 1 г. Перми, Ленинского района			
Изм.	Кол.уч.	Лист	№ док.	Подпись	Дата	Жилой дом	Стадия	Лист	Листов
							П	08	10
Разраб. Арапов						Размещение объектов городской информации	РА «TERRAGroup»		
Н.контр.									



Управление архитектуры и городского дизайна
ДГА администрации г.Перми
**СООТВЕТСТВУЕТ АРХИТЕКТУРНОМУ
ОБЛИКУ ГОРОДА ПЕРМИ**

«01» 08 18
Карасев С.А. Подпись
Подпись

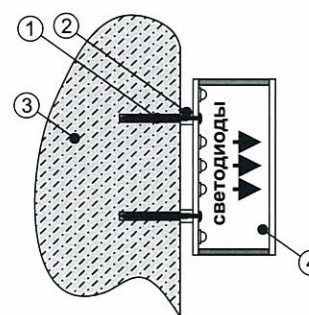
Пояснительная записка

1. Размещение вывесок и рекламных конструкций должно осуществляться в границах места допустимого размещения объектов городской информации, установленных данным колерным паспортом;
2. Здание по ул Героев Хасана, 1 находится в границах территории объекта культурного наследия - достопримечательного места Проспект им. Сталина, утвержденных приказом Министерства культуры, молодежной политики и массовых коммуникаций Пермского края от 22.11.2013 № СЭД-27-01-12-372, согласно которому:
 - размещение рекламных конструкций и вывесок с размером информационного поля, превышающим 1,2 м по короткой стороне или 1,8 метра по длинной стороне, за исключением вывесок в виде отдельных накладных букв без использования подложки, размещаемых на фасадах;
 - размещение на фасадах рекламных конструкций и вывесок, совокупная площадь которых превышает 5% площади фасада;
 - размещение рекламных конструкций и вывесок, перекрывающих архитектурные элементы фасадов зданий;
 - размещение рекламных конструкций и вывесок на кровлях и парапетах кровель зданий.;
4. Размещение рекламных конструкций производится на основании отдельного разрешения в соответствии с требованиями Решения Пермской городской Думы от 27.01.2009 № 11 «Об утверждении Положения о порядке установки и эксплуатации рекламных конструкций на территории города Перми»;
5. Единая горизонтальная ось – это условная прямая линия, относительно которой располагаются информационные конструкции. Определяется как половина расстояния между верхним и нижним архитектурным элементом (окна, наличники, карниз, фриз и др.), выделяющимся (западающим, выступающим) из плоскости стены.
6. Размеры одиночных табличек-режимников должны быть одинаковыми.

Ведомость размещения объектов городской информации

№	Название, тип рекламы	Эталон цвета	Наличие, тип подсветки
1	Вывеска объемные буквы и/или логотип на металлических направляющих в цвет фасада Оргстекло, металл, пластик, выклейка пленкой	Фирменные цвета	Внутренняя подсветка
2	Аппликация из пленки	Фирменное изображение	
3	Адресный указатель Оргстекло, металл, пластик, выклейка пленкой	Фирменные цвета	Внутренняя подсветка
4	Кронштейн (световой короб) Оргстекло, металл, пластик, выклейка пленкой	Фирменные цвета	Внутренняя подсветка
5	Рекламная конструкция (бегущая строка) требует получения разрешения		

Схема крепления

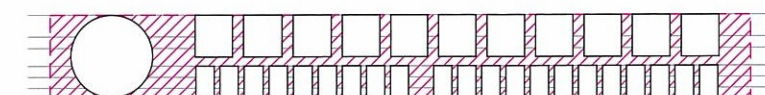
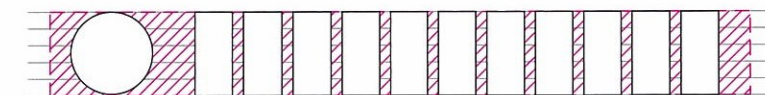


1. Анкерный болт
 2. Рама из профильной трубы 20x20 мм с грунтовкой и окраской по RAL
 3. Стена
 4. Объемная буква с внутренней подсветкой светодиодами (пластик ПВХ, акриловое стекло, оклейка пленками Ogasal)
- Крепление металлоконструкции к стене производится анкерными болтами вместе с дюбелями.

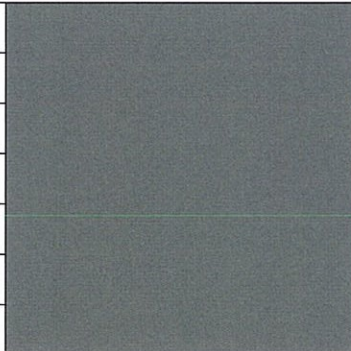
Схемы компоновки объемных букв и/или логотипов, знаков относительно оси размещения объектов городской информации

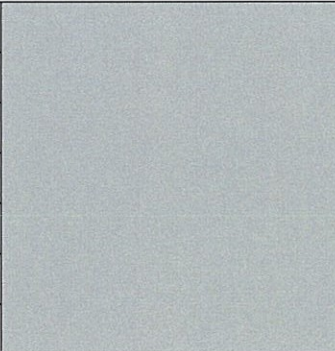
----- - Ось размещения объектов городской информации


▨▨▨▨ - Место допустимого размещения объектов городской информации



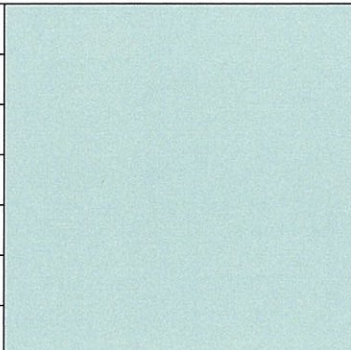
						004 - РТ - 2018				
						Колерный паспорт объекта капитального строительства по ул. Героев Хасана, 1 г. Перми, Ленинского района				
Изм.	Кол.уч.	Лист	№ док	Подпись	Дата	Жилой дом	Стадия	Лист	Листов	
							П	09	10	
Н.контр.						Размещение объектов городской информации		РА «TERRAGroup»		

Позиция согласно ведомости отделки фасадов	Координаты цвета в CorelDraw	C: 0	
		M: 0	
		Y: 0	
		K: 60	
		R: 114	
		G: 112	
1,4,6		B: 112	

Позиция согласно ведомости отделки фасадов	Координаты цвета в CorelDraw	C: 0	
		M: 0	
		Y: 0	
		K: 30	
		R: 170	
		G: 169	
5		B: 169	

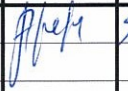
Позиция согласно ведомости отделки фасадов	Координаты цвета в CorelDraw	C: 5	
		M: 10	
		Y: 18	
		K: 0	
		R: 231	
		G: 223	
2		B: 217	

Позиция согласно ведомости отделки фасадов	Координаты цвета в CorelDraw	C: 0	
		M: 0	
		Y: 0	
		K: 0	
		R: 255	
		G: 255	
3,4,7		B: 255	

Позиция согласно ведомости отделки фасадов	Координаты цвета в CorelDraw	C: 26	
		M: 2	
		Y: 15	
		K: 0	
		R: 199	
		G: 255	
2		B: 221	

СОГЛАСОВАНО
1^й заместитель начальника ДГА
г. Перми главный архитектор
Д.Ю. Ялпчин



						004 - РТ - 2018			
						Колерный паспорт объекта капитального строительства по ул. Героев Хасана, 1 г. Перми, Ленинского района			
Изм.	Кол.уч.	Лист	Недок	Подпись	Дата	Жилой дом	Стадия	Лист	Листов
							П	10	10
Разраб.		Арапов			30.07.16	Эталоны колеров	РА «TERRAGroup»		
Н.контр.									