

ДЕПАРТАМЕНТ ГРАДОСТРОИТЕ ЛЬСТВА И АРХИТЕКТУРЫ
АДМИНИСТРАЦИИ ГОРОДА ПЕРМИ

ООО «Промстройпроект»

25.12.2018 № 059-22-01-40-5058
КОЛЕРНЫЙ ПАСПОРТ

АДРЕС ОБЪЕКТА: г. Пермь, административный район
Свердловский, ул. Героев Хасана, 81б

216-18 - ГХ81б

Пермь, 2018 г.

Общие данные

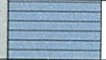
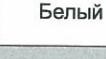
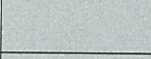
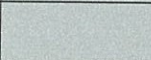
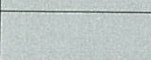
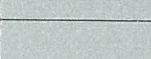
Ведомость чертежей основного комплекта

ЛИСТ	НАИМЕНОВАНИЕ	ПРИМЕЧАНИЯ
1	Общие данные	
2	Ситуационная план-схема с размещением объекта	
3	Существующее состояние фасадов (фотофиксация)	
4	Существующее состояние фасадов (фотофиксация) продолжение	
5	Главный фасад по ул. Усольская	
6	Главный фасад	
7	Боковой фасад	
8	Боковой фасад	
9	Размещение объектов городской информации фасад по ул. Усольская	
10	Размещение объектов городской информации фасад по ул. Ижевская	
11	Размещение объектов городской информации боковой фасад	
12	Эталоны колеров	

Ведомость ссылочных и прилагаемых документов

ОБОЗНАЧЕНИЕ	НАИМЕНОВАНИЕ	ПРИМЕЧАНИЕ
	Постановление администрации г. Перми от 25.10.16 №985 "Об утверждении стандартных требований к вывескам, их размещению и эксплуатации".	
	Решение ПГД г. Перми от 27.01.2009 № 11 "Об утверждении Положения о порядке установки и эксплуатации рекламных конструкций на территории г. Перми".	

Ведомость отделки фасадов

ПОЗ.	ЭЛЕМЕНТ ФАСАДА	ЭТАЛОН ЦВЕТА	ОБОЗНАЧ.	ВИД ОТДЕЛКИ	ПРИМ.
1	Основное поле стены	 Белый		Штукатурка, силикатная краска, плитка, композитные материалы	
2	Окна и двери, ворота	 Белый	Ral 9006 Ral 9003	Система алюминиевых профилей, металлопластик,	
3	Цоколь		Ral 9006	Композитные материалы	
4	перила, лестницы		Ral 9006	металл, плитка, бетон	
5	Вентиляционные решётки		Ral 9006	металл	
6	Фриз		Ral 9006	Штукатурка, силикатная краска, плитка, композитные материалы	

Пояснительная записка

В соответствии с Градостроительным кодексом Российской Федерации и Постановлением администрации города Перми от 22.02.2017 № 130 «Об утверждении Порядка и критериев согласования колерного паспорта, требований к содержанию колерного паспорта, формы колерного паспорта» согласованные департаментом градостроительства и архитектуры администрации города Перми проекты колерных паспортов либо проекты изменений в колерные паспорта не являются разрешительной документацией на строительство, реконструкцию объекта капитального строительства; не являются правовым основанием на устройство пристроек, навесов, козырьков.

Настоящим проектом:

- сохраняются ранее установленные типы отделки и цветовое решение фасадов,
 - предлагаются решения и отделочные материалы для оформления входных групп организаций, размещенных на 1-м этаже в здании,
 - предусматривается размещение вывески для автосалона Эврикар.
- уточняются виды и места размещения объектов городской информации по всему фасаду.
- Настоящий проект разработан в соответствии с требованиями Постановления администрации г.Перми от 22.02.2017 № 130 «Об утверждении порядка и критериев согласования колерного паспорта, требования к содержанию колерного паспорта».

Инструкция

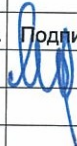
О порядке производства работ, связанных с окраской фасадов и всех наружных частей зданий, сооружений, строений, расположенных на территории города Перми.

- Окраска фасадов и всех наружных частей зданий, сооружений, строений, ограждений, заборов, павильонов, киосков, ларьков и прочих объектов, расположенных на территории города Перми, может производиться лишь на основании колерного паспорта фасадов на ремонт и окраску, согласованного ДГА г.Перми.
- До начала процесса окраски здания или какого-либо сооружения быть произведены работы по капитальному ремонту всех без исключения наружных частей его, подлежащих окраске.
- До начала ремонта зданий, имеющих газосветовую рекламу, сообщить рекламораспространителю о предстоящих работах на фасаде здания с целью сохранения вывесок либо их демонтажу.
- Полуразрушенные и разрушенные архитектурные художественно-скульптурные детали здания, карнизы, колонны, пилястры, капители, фриз, тяги, лепные украшения, барельефы, мозаика, художественная роспись подлежат обязательному восстановлению в своем первоначальном виде. Категорически запрещается производить окраску здания без предварительного восстановления указанных деталей.
- Металлические поверхности отдельных частей здания, чугунные решетки, перила балконов и лестниц, кронштейны дверные и оконные приборы, архитектурно-художественные детали перед окраской очищаются от грязи, ржавчины, старой краски и покрываются вновь льняной масляной краской.
- В соответствии с выданными образцами цвета (колерами) на окраску здания организация, производящая ремонт здания, составляет пробные образцы цвета, которые на видное место стены.
- Проверку и согласование пробного образца цвета (колера), а также готовности поверхности стены и отдельных наружных частей здания к окраске производит уполномоченный представитель ДГА г. Без указанной проверки и согласования производить окраску фасада категорически воспрещается.
- Домоуправления, организации и учреждения, производящие окраску и связанный с нею ремонт здания, несут полную ответственность за точное выполнение настоящей инструкции и привлекаются к ответственности за нарушение ее.
- Цветовая гамма рекламносителей должна гармонизировать с основным колористическим решением фасадов здания.
- По всем вопросам, связанным с производством работ, необходимо обращаться в ДГА г.Перми (ул.Сибирская 15, каб.316, тел.212-76-98).



216-18 - ГХ816

Колерный паспорт здания автосалона Эврикар по адресу:
г. Пермь, ул. Героев Хасана, 816

Изм.	Кол.уч.	Лист	№ док.	Подпись	Дата						
Разраб.		Малышев									
<table border="1"> <tr> <td>Стадия</td> <td>Лист</td> <td>Листов</td> </tr> <tr> <td>П</td> <td>1</td> <td>12</td> </tr> </table>						Стадия	Лист	Листов	П	1	12
Стадия	Лист	Листов									
П	1	12									
<table border="1"> <tr> <td>Общие данные</td> <td colspan="2">ООО «Промстройпроект»</td> </tr> </table>						Общие данные	ООО «Промстройпроект»				
Общие данные	ООО «Промстройпроект»										

Ситуационная план-схема размещения объекта



Здание автосалона Эврикар:
г. Пермь, ул. Героев Хасана, 816.

						218-18-ГХ816			
						Колерный паспорт здания автосалона Эврикар по адресу: г. Пермь, ул. Героев Хасана, 816			
Изм.	Кол.уч.	Лист	№ док.	Подпись	Дата		Стадия	Лист	Листов
Разраб.				Малышев			П	2	12
						Ситуационная план-схема размещения объекта			
						ООО «Промстройпроект»			

Существующее состояние фасадов (фотофиксация)



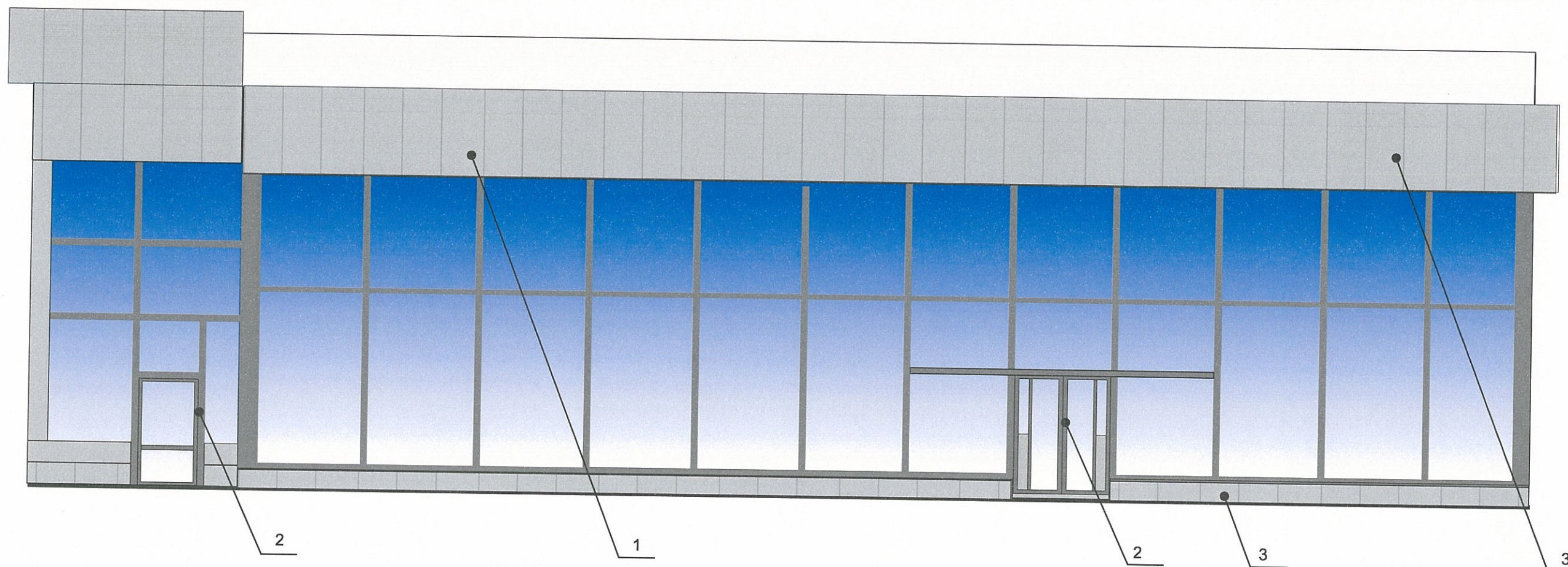
						217-18-ГХ816			
						Колерный паспорт здания автосалона Эврикар по адресу: г. Пермь, ул. Героев Хасана, 816			
Изм.	Кол.уч.	Лист	№ док.	Подпись	Дата		Стадия	Лист	Листов
Разраб.		Малышев					П	3	12
						Существующее состояние фасадов (фотофиксация)		ООО «Промстройпроект»	

Существующее состояние фасадов (фотофиксация)



						217-18-ГХ816		
						Колерный паспорт здания автосалона Эврикар по адресу: г. Пермь, ул. Героев Хасана, 816		
Изм.	Кол.уч.	Лист	№ док.	Подпись	Дата	Стадия	Лист	Листов
Разраб.		Малышев		<i>[Signature]</i>				
						Существующее состояние фасадов (фотофиксация)		
						ООО «Промстройпроект»		

Главный фасад по ул. Усольская



ПРИМЕЧАНИЕ:

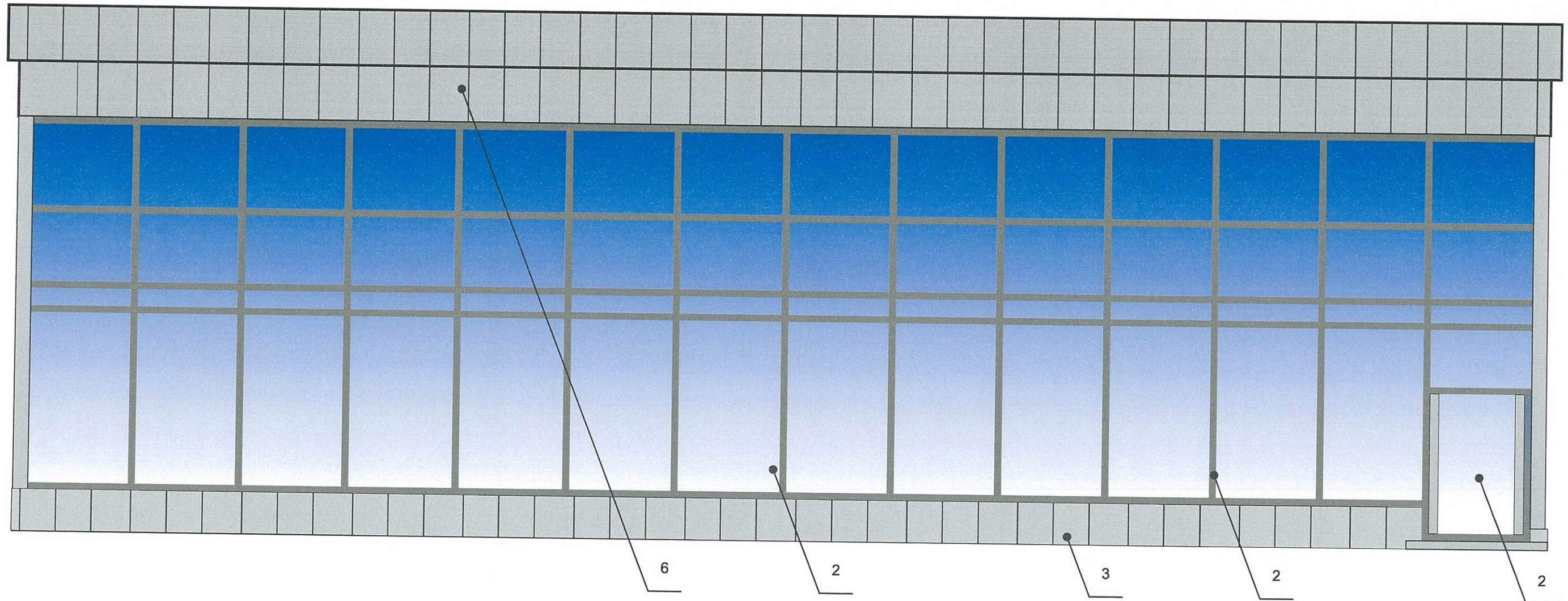
1. В случае, если наружные лестницы при дополнительно устроенных входах в общественные помещения здания выходят за границы предоставленного земельного участка и красные линии квартала, то устройство дополнительных или переустройство существующих входных групп требует получения разрешения в установленном порядке;

2. В случае устройства или переустройства (перепланировки, ремонта, реконструкции) помещений общественного назначения, их входных групп в обязательном порядке должны быть предусмотрены мероприятия по обеспечению доступности данных помещений для маломобильных групп населения, включая инвалидов, использующих кресла-коляски и собак-проводников (далее-МГН) в соответствии с требованиями СП 59.13330.2016 Свод правил. Доступность зданий и сооружений для маломобильных групп населения. Данный свод правил касается функционально-планировочных элементов зданий и сооружений, их участков или отдельных помещений, доступных для МГН (входные узлы, коммуникации, пути эвакуации, помещения и зоны обслуживания, а также их информационное и инженерное обустройство). В частности, лестницы при входах в общественные помещения должны дублироваться пандусами с уклоном не более 1:20 (5%) или иными средствами подъема (подъемные платформы, лифты и т.д.). Согласно вышеуказанному Своду правил наружные лестницы и пандусы должны иметь поручни с учетом технических требований к опорным стационарным устройствам по ГОСТ Р 51261; размеры входной площадки при открывании дверей наружу должны быть не менее 1,4 x 2,0 или 1,5 x 1,85; размеры входной площадки с пандусом не менее 2,2 x 2,2 м.

СОГЛАСОВАНО
 1^й заместитель начальника ДГА
 г. Перми - главный архитектор
 Д.А. Лапшин
 29.12.2018

						217-18-ГХ816		
						Колерный паспорт здания автосалона Эврикар по адресу: г. Пермь, ул. Героев Хасана, 816		
Изм.	Кол.уч.	Лист	№ док.	Подпись	Дата	Стадия	Лист	Листов
Разраб.		Малышев		<i>[Signature]</i>				
						Главный фасад по ул. Усольская		ООО «Промстройпроект»

Главный фасад по ул. Ижевская



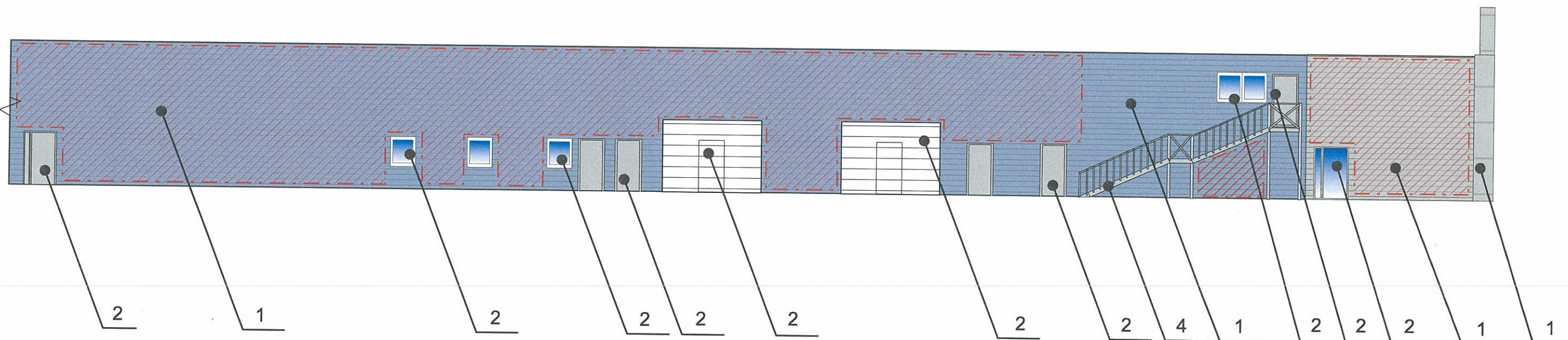
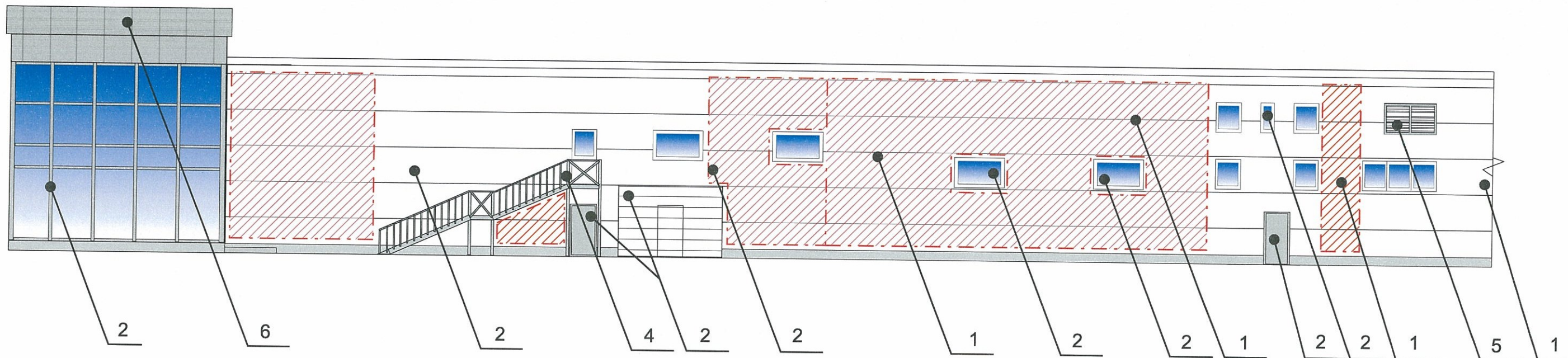
ПРИМЕЧАНИЕ:

1. В случае, если наружные лестницы при дополнительно устроенных входах в общественные помещения здания выходят за границы предоставленного земельного участка и красные линии квартала, то устройство дополнительных или переустройство существующих входных групп требует получения разрешения в установленном порядке;
2. В случае устройства или переустройства (перепланировки, ремонта, реконструкции) помещений общественного назначения, их входных групп в обязательном порядке должны быть предусмотрены мероприятия по обеспечению доступности данных помещений для маломобильных групп населения, включая инвалидов, использующих кресла-коляски и собак-проводников (далее-МГН) в соответствии с требованиями СП 59.13330.2016 Свод правил. Доступность зданий и сооружений для маломобильных групп населения. Данный свод правил касается функционально-планировочных элементов зданий и сооружений, их участков или отдельных помещений, доступных для МГН (входные узлы, коммуникации, пути эвакуации, помещения и зоны обслуживания, а также их информационное и инженерное обустройство). В частности, лестницы при входах в общественные помещения должны дублироваться пандусами с уклоном не более 1:20 (5%) или иными средствами подъема (подъемные платформы, лифты и т.д.). Согласно вышеуказанному Своду правил наружные лестницы и пандусы должны иметь поручни с учетом технических требований к опорным стационарным устройствам по ГОСТ Р 51261; размеры входной площадки при открывании дверей наружу должны быть не менее 1,4 x 2,0 или 1,5 x 1,85; размеры входной площадки с пандусом не менее 2,2 x 2,2 м.

СОГЛАСОВАНО
1^й заместитель начальника ДГА
г. Пермь главный архитектор
Д.Ю. Лапшин
"29" 12 2018 г.

						217-18-ГХ816		
						Колерный паспорт здания автосалона Эврикар по адресу: г. Пермь, ул. Героев Хасана, 816		
Изм.	Кол.уч.	Лист	№ док.	Подпись	Дата	Стадия	Лист	Листов
Разраб.		Малышев		<i>[Signature]</i>		П	6	12
						Главный фасад по ул. Ижевская		
						ООО «Промстройпроект»		

Боковой фасад



ПРИМЕЧАНИЕ:

1. К дополнительному оборудованию относятся: наружные блоки систем вентиляции и кондиционирования, вентиляционные и водосточные трубы; антенны; видеокamеры наружного наблюдения; почтовые ящики; кабельные линии, пристенные электрощиты; флагштоки и так далее;
2. Размещение дополнительного оборудования, дополнительных элементов и устройств на фасадах объектов капитального строительства допускается при соблюдении следующих условий:
 - соответствие размещения дополнительного оборудования архитектурному решению фасадов, предусмотренному проектной документацией, в соответствии с которой осуществлено строительство (реконструкция) Объекта, с привязкой к единой (вертикальной, горизонтальной) системе осей фасадов;
 - единая горизонтальная ось - условная прямая линия. Определяется как половина расстояния между верхним и нижним архитектурным элементом (окна, наличники, карниз, фриз и другие), выделяющимся (западающим, выступающим) из плоскости стены;
 - единая вертикальная ось - условная прямая линия. Определяется как половина расстояния между границами одного архитектурного элемента (окна, двери, колонны) либо между двумя архитектурными элементами (окна, двери, колонны);
 - комплексное решение размещения оборудования - единое архитектурное и цветковое решение (в том числе размер, форма, материал);
 - размещение дополнительного оборудования на архитектурных деталях, элементах декора, поверхностях с ценной архитектурной отделкой, а также крепление, ведущее к повреждению архитектурных поверхностей, не допускаются;
3. Размещение флагодержателей на фасадах должно соответствовать требованиям п.1.9.7 Постановления администрации г.Перми от 22.02.2017 № 130;

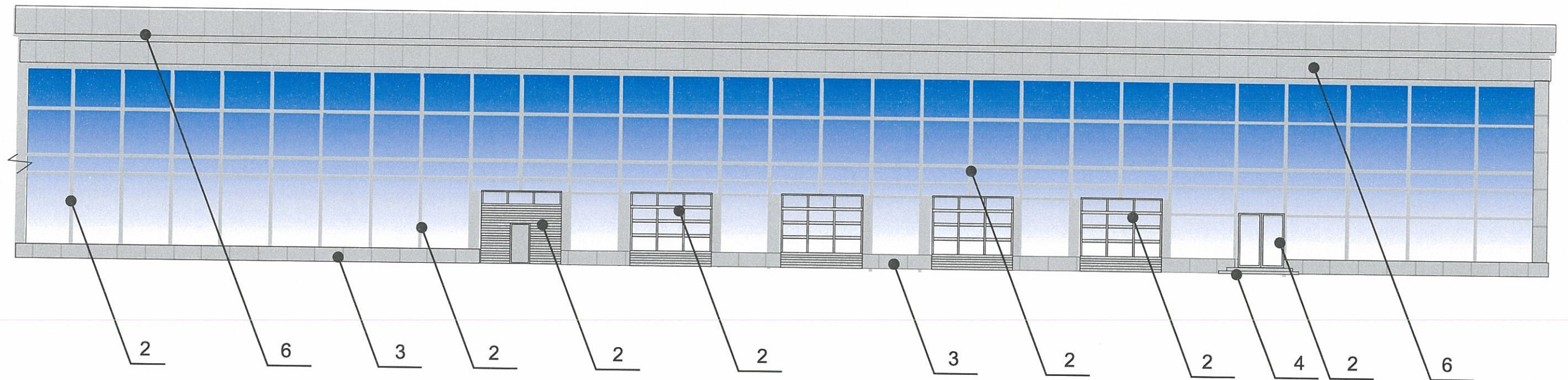
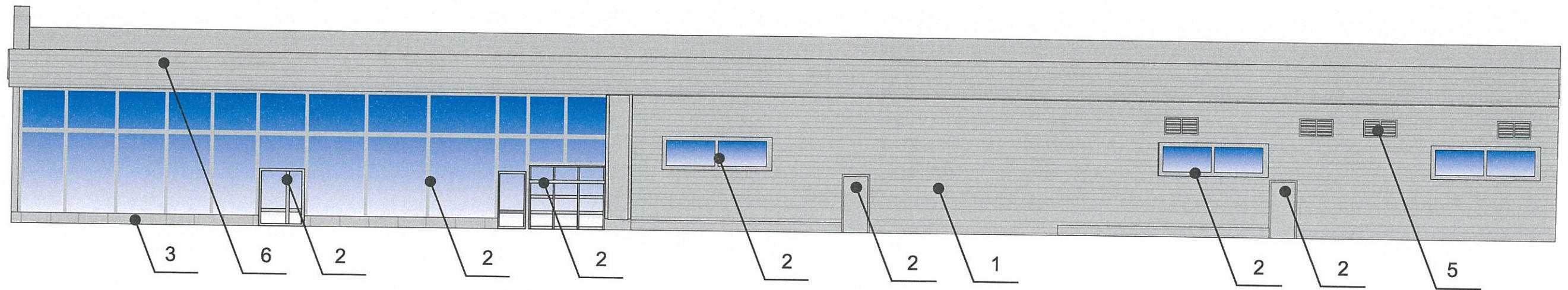


- место размещения дополнительного оборудования

СОГЛАСОВАНО
 1^й заместитель начальника ДГА
 г. Перми - главный архитектор
 Д.Ю. Шапкин
 29.12.2018

						217-18-ГХ816		
						Колерный паспорт здания автосалона Эврикар по адресу: г. Пермь, ул. Героев Хасана, 816		
Изм.	Кол.уч.	Лист	№ док.	Подпись	Дата	Стадия	Лист	Листов
Разраб.		Малышев				П	7	12
						Боковой фасад		
						ООО «Промстройпроект»		

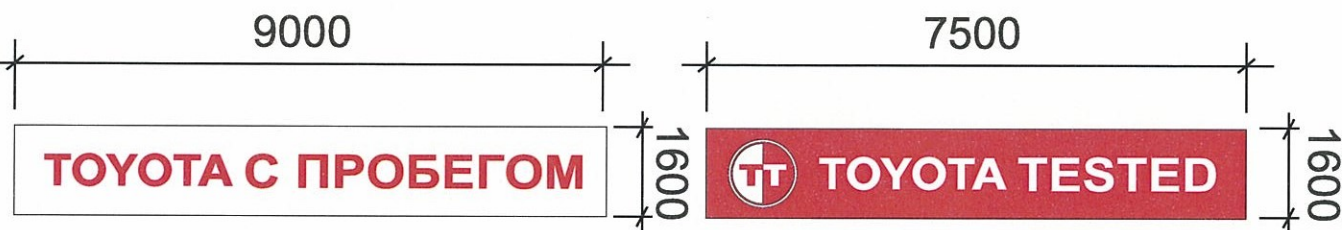
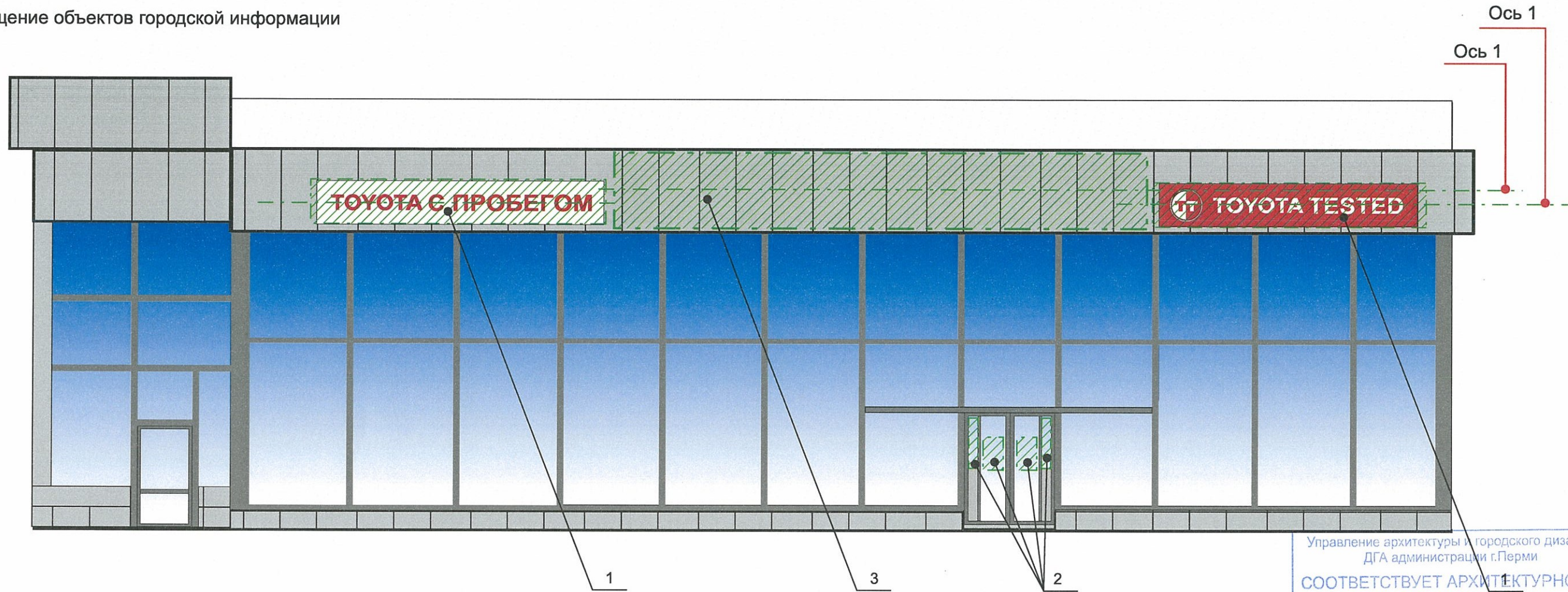
Боковой фасад



СОГЛАСОВАНО
 1^й заместитель начальника ДГА
 г. Пермь - главный архитектор
 Д.Ю. Лалшин
 12.08.18

						217-18-ГХ816		
						Колерный паспорт здания автосалона Эврикар по адресу: г. Пермь, ул. Героев Хасана, 816		
Изм.	Кол.уч.	Лист	№ док.	Подпись	Дата	Стадия	Лист	Листов
Разраб.		Малышев		<i>[Signature]</i>				
						Боковой фасад		ООО «Промстройпроект»

Размещение объектов городской информации

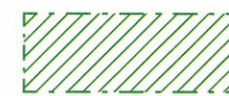


Управление архитектуры и городского дизайна
ДГА администрации г.Перми
СООТВЕТСТВУЕТ АРХИТЕКТУРНОМУ
ОБЛИКУ ГОРОДА ПЕРМИ
«29» 12 18
Бресано С.В. Подпись *Бресано С.В.*

№	Название, тип рекламы	Эталон цвета	Наличие, тип подсветки
1	Объемные буквы и/или логотип на световом коробе Оргстекло, металл, пластик, выклейка пленкой.	Фирменные цвета	Внутренняя подсветка/без подсветки
2	Табличка-режимник Оргстекло, металл, пластик, выклейка пленкой	Фирменные цвета	Внутренняя подсветка/без подсветки
3	Рекламная конструкция Медиа-фасад-светодиодный экран	Фирменные цвета	светодиодный экран
4	Элементы навигации	Фирменные цвета	нет

Примечание

1. Единая горизонтальная ось - это условная прямая линия, относительно которой располагаются информационные конструкции. Месторасположение оси на фасаде определяется как половина расстояния между верхним и нижним архитектурным элементом (окна, наличники, карниз, фриз и др.), выделяющимся (западающим, выступающим) из плоскости стены;
2. Размещение вывесок и рекламных конструкций должно осуществляться в границах места допустимого размещения объектов, установленных данным колерным паспортом;
3. Размещение вывесок по отношению к друг к другу, их конфигурация и наполненность информацией должны соответствовать Стандартным требованиям к вывескам, их размещению и эксплуатации, установленным и утвержденным Постановлением администрации города Перми от 25.10.2016 № 958;
4. В случае, если планируемые к размещению вывески не соответствуют стандартам, установленным Постановлением администрации города Перми от 25.10.2016 № 958, потребуется внесение изменений в настоящий колерный паспорт;
5. Размещение рекламных конструкций производится на основании отдельного разрешения в соответствии с требованиями Решения Пермской городской Думы от 27.01.2009 № 11 «Об утверждении Положения о порядке установки и эксплуатации рекламных конструкций на территории города Перми»;
6. Габариты одиночных табличек (400x600 или 500x720мм), их уровень установки должен быть одинаковым у каждой входной группы;
7. Вид вывесок в ночное время (проект подсветки) разрабатывается отдельно;
8. Узлы крепления конструкций к фасаду разрабатываются отдельным рабочим проектом.
9. Размещение вывесок, перекрывающих оконные проемы, а также расположенных на балконах зданий и сооружений должно быть согласовано с собственниками помещений, к которым относится балкон и данный оконный проем.

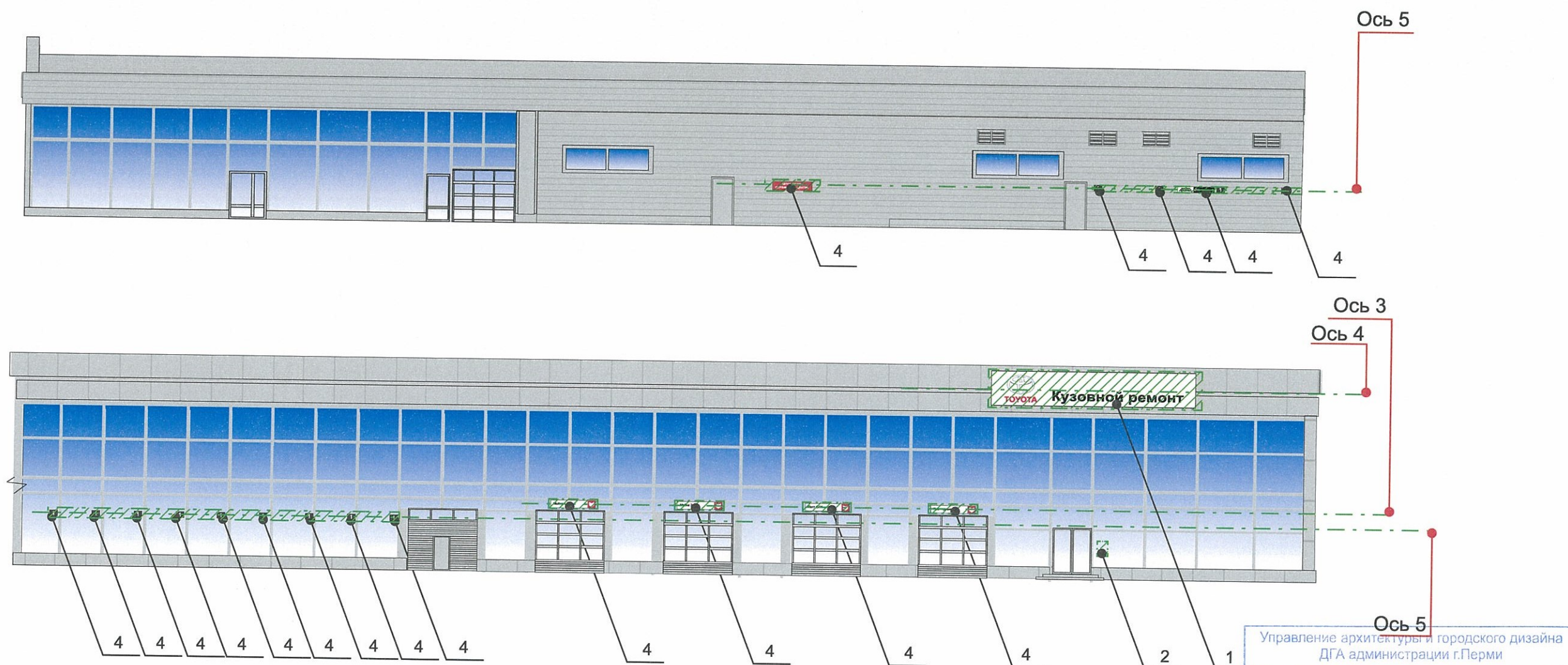


- место допустимого размещения объектов городской

- Ось размещения объектов городской информации

						217-18-ГХ816		
						Колерный паспорт здания автосалона Порше по адресу: г. Пермь, ул. Героев Хасана, 81в		
Изм.	Кол.уч.	Лист	№ док.	Подпись	Дата	Стадия	Лист	Листов
Разраб.				<i>Малышев</i>				
						Размещение объектов городской информации		ООО «Промстройпроект»

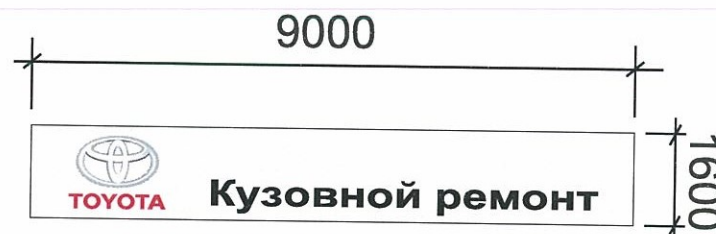
Размещение объектов городской информации (продолжение)



Управление архитектуры и городского дизайна
ДГА администрации г.Перми
СООТВЕТСТВУЕТ АРХИТЕКТУРНОМУ
ОБЛИКУ ГОРОДА ПЕРМИ
«29» 12 18
Бресано С.В. Подпись [Signature]

Примечание

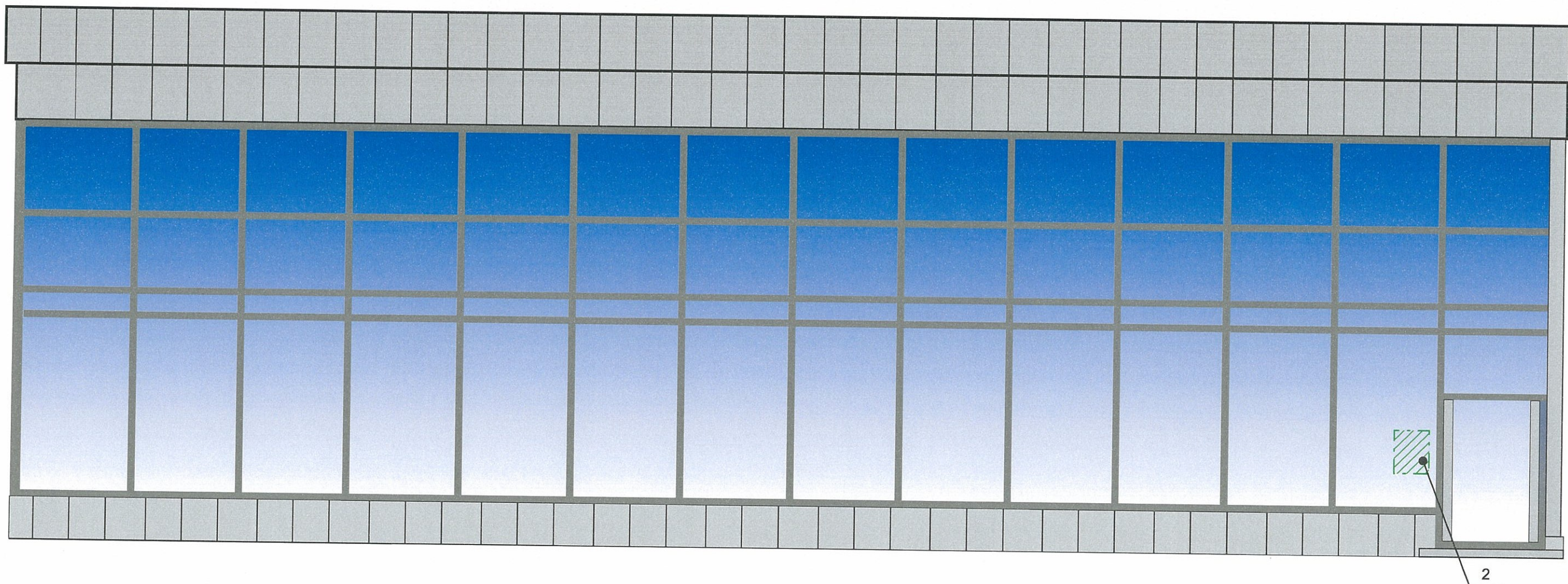
1. Ведомость размещения объектов городской информации находится на странице 9 .
2. Единая горизонтальная ось - это условная прямая линия, относительно которой располагаются информационные конструкции. Месторасположение оси на фасаде определяется как половина расстояния между верхним и нижним архитектурным элементом (окна, наличники, карниз, фриз и др.), выделяющимся (западающим, выступающим) из плоскости стены;
3. Размещение вывесок и рекламных конструкций должно осуществляться в границах места допустимого размещения объектов, установленных данным колерным паспортом;
4. Размещение вывесок по отношению к друг к другу, их конфигурация и наполненность информацией должны соответствовать Стандартным требованиям к вывескам, их размещению и эксплуатации, установленным и утвержденным Постановлением администрации города Перми от 25.10.2016 № 958;
5. В случае, если планируемые к размещению вывески не соответствуют стандартам, установленным Постановлением, администрации города Перми от 25.10.2016 № 958, потребуется внесение изменений в настоящий колерный паспорт;
6. Размещение рекламных конструкций производится на основании отдельного разрешения в соответствии с требованиями Решения Пермской городской Думы от 27.01.2009 № 11 «Об утверждении Положения о порядке установки и эксплуатации рекламных конструкций на территории города Перми»;
7. Габариты одиночных табличек (400x600 или 500x720мм), их уровень установки должен быть одинаковым у каждой входной группы;
8. Вид вывесок в ночное время (проект подсветки) разрабатывается отдельно;
9. Узлы крепления конструкций к фасаду разрабатываются отдельным рабочим проектом.
10. Размещение вывесок, перекрывающих оконные проемы, а также расположенных на балконах зданий и сооружений должно быть согласовано с собственниками помещений, к которым относится балкон и данный оконный проем.



- место допустимого размещения объектов городской информации
 - Ось размещения объектов городской информации

						217-18-ГХ816		
						Колерный паспорт здания автосалона Эврикар по адресу: г. Пермь, ул. Героев Хасана, 816		
Изм.	Кол.уч.	Лист	№ док.	Подпись	Дата	Стадия	Лист	Листов
Разраб.		Малышев		[Signature]				
						Размещение объектов городской информации (продолжение)		ООО «Промстройпроект»

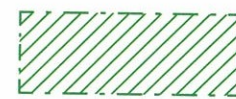
Размещение объектов городской информации главный фасад по ул. Ижевская



Примечание

1. Ведомость размещения объектов городской информации находится на странице 9 .
2. Единая горизонтальная ось - это условная прямая линия, относительно которой располагаются информационные конструкции. Месторасположение оси на фасаде определяется как половина расстояния между верхним и нижним архитектурным элементом (окна, наличники, карниз, фриз и др.), выделяющимся (западающим, выступающим) из плоскости стены;
3. Размещение вывесок и рекламных конструкций должно осуществляться в границах места допустимого размещения объектов, установленных данным колерным паспортом;
4. Размещение вывесок по отношению к друг к другу, их конфигурация и наполненность информацией должны соответствовать Стандартным требованиям к вывескам, их размещению и эксплуатации, установленным и утвержденным Постановлением администрации города Перми от 25.10.2016 № 958;
5. В случае, если планируемые к размещению вывески не соответствуют стандартам, установленным Постановлением, администрации города Перми от 25.10.2016 № 958, потребуется внесение изменений в настоящий колерный паспорт;
6. Размещение рекламных конструкций производится на основании отдельного разрешения в соответствии с требованиями Решения Пермской городской Думы от 27.01.2009 № 11 «Об утверждении Положения о порядке установки и эксплуатации рекламных конструкций на территории города Перми»;
7. Габариты одиночных табличек (400x600 или 500x720мм), их уровень установки должен быть одинаковым у каждой входной группы;
8. Вид вывесок в ночное время (проект подсветки) разрабатывается отдельно;
9. Узлы крепления конструкций к фасаду разрабатываются отдельным рабочим проектом.
10. Размещение вывесок, перекрывающих оконные проемы, а также расположенных на балконах зданий и сооружений должно быть согласовано с собственниками помещений, к которым относится балкон и данный оконный проем.

Управление архитектуры и городского дизайна
ДГА администрации г.Перми
СООТВЕТСТВУЕТ АРХИТЕКТУРНОМУ
ОБЛИКУ ГОРОДА ПЕРМИ
«28» 12 18
Бресало С.В. Подпись [Подпись]



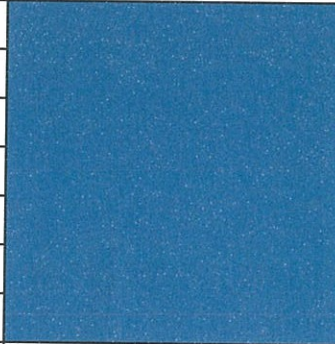
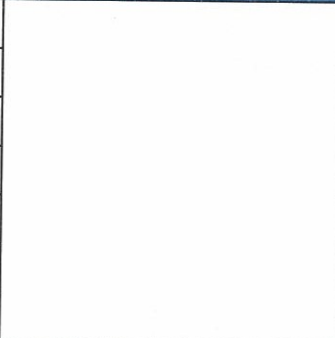
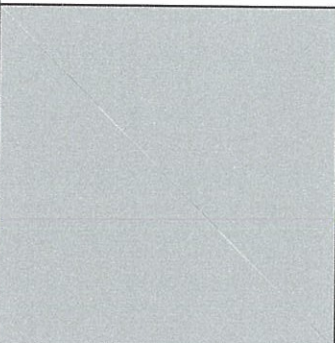
- место допустимого размещения объектов городской



- Ось размещения объектов городской информации

						217-18-ГХ816		
						Колерный паспорт здания автосалона Эврикар по адресу: г. Пермь, ул. Героев Хасана, 816		
Изм.	Кол.уч.	Лист	№ док.	Подпись	Дата	Стадия	Лист	Листов
Разраб.		Малышев		[Подпись]		П	11	12
						Размещение объектов городской информации главный фасад по ул. Ижевская		
						ООО «Промстройпроект»		

Эталоны колеров

Позиция согласно ведомости отделки фасадов	RAL 5014	C: 50	
		M: 30	
		Y: 10	
		K: 30	
		R: 99	
		G: 125	
		B: 150	
1			
Позиция согласно ведомости отделки фасадов	RAL 9003	C: 0	
		M: 0	
		Y: 0	
		K: 0	
		R: 255	
		G: 255	
		B: 255	
1,2			
Позиция согласно ведомости отделки фасадов	RAL 9006	C: 35	
		M: 30	
		Y: 30	
		K: 10	
		R: 161	
		G: 161	
		B: 160	
1,2,3,4,5,6			

СОГЛАСОВАНО
 1^й заместитель начальника ДГА
 г. Пермь, главный архитектор
 П.Ю. Лапшин
 29 12 2016

						216-18 - ГХ816		
						Колерный паспорт здания автосалона Эврикар по адресу: г. Пермь, ул. Героев Хасана, 816		
Изм.	Кол.уч.	Лист	№ док.	Подпись	Дата			
Разраб.				Малышев				
						Стадия	Лист	Листов
						П	12	12
						Эталоны колеров		
						ООО «Промстройпроект»		