



АДМИНИСТРАЦИЯ ГОРОДА ПЕРМИ
ДЕПАРТАМЕНТ ГРАДОСТРОИТЕЛЬСТВА И АРХИТЕКТУРЫ
ГОРОДА ПЕРМИ

№ _____

ООО ОТЦР

№ СЭД-059-22-01-26-493 от 26.04.2018

КОЛЕРНЫЙ ПАСПОРТ ЗДАНИЯ

**КОЛОРИСТИЧЕСКОЕ РЕШЕНИЕ, МАТЕРИАЛЫ,
ТЕХНОЛОГИЯ ПРОВЕДЕНИЯ РАБОТ**

АДРЕС ВЛАДЕНИЯ Пермь, ул. Героев Хасана, 105

АДМИНИСТРАТИВНЫЙ РАЙОН Свердловский

Пермь
2018

Ведомость чертежей комплекта марки ОФ

ЛИСТ	НАИМЕНОВАНИЕ	ПРИМЕЧАНИЯ
2	Общие данные, ведомость отделки фасадов	
3	Ситуационный план-схема	
4	Фотофиксация фасадов	
5	Главный фасад	
6	Боковой фасад по ул. Уденская	
7	Дворовой фасад	
8	Боковой фасад	
9	Размещение объектов городской информации	
10	Размещение объектов городской информации	
11	Эталоны колеров	

Ведомость отделки фасадов

ПОЗ.	ЭЛЕМЕНТ ФАСАДА	ЭТАЛОН ЦВЕТА Lab, RAL	ОБОЗНАЧ.	ВИД ОТДЕЛКИ	ПРИМ.
1	Основное поле стены	RAL 1037		Алюминиевая композитная панель Алюкобонд	
2	Основное поле стены	RAL 1037		Стальной металлопрофиль окрашенный	
3	Основное поле стены	RAL 1037		Сендвич-панель "RICH" из стального металлопрофиля	
4	Основное поле стены	RAL 1037		Стальной металлопрофиль окрашенный	
5	Основное поле стены	RAL 1037		Стальной металлопрофиль окрашенный	
6а	Декоративная облицовка	RAL 6018		Керамогранит КроспанКерплит	
6б	Декоративная облицовка	RAL 2003		Керамогранит КроспанКерплит	
6в	Декоративная облицовка	RAL 1018		Керамогранит КроспанКерплит	
6г	Декоративная облицовка	RAL 3011		Керамогранит КроспанКерплит	
7	Цоколь и крыльцо	RAL 7044		Керамогранит	
8	Фронтон	RAL 9022		Алюминиевая композитная панель Алюкобонд	
9	Колонна металлическая	RAL 9022		Алюминиевая композитная панель Алюкобонд	
10	Ограждение металлическое	RAL 9022		Эмаль по металлу	
11	Перекрытие	RAL 9022		Стальной металлопрофиль окрашенный	
12	Витраж	Темная бронза		Алюминиевый профиль Тонировка стекол - 10%	
13	Витраж	RAL 9022		Алюминиевый профиль Тонировка стекол - 10%	
14	Двери	RAL 9022		Алюминиевый профиль Тонировка стекол - 10%	
15	Окна	RAL 9022		Металлопластик	
16	Двери	RAL 9022		Алюминиевый профиль	
17	Ворота ТП	RAL 9022		Эмаль по металлу	
18	Ворота	RAL 9022		Алюминиевый профиль	
19	Ворота разгрузочные	RAL 9022		Алюминиевый профиль	
20	Ферма пространственная	RAL 9022		Эмаль по металлу	
21	Рекламная опора	RAL 9022		Эмаль по металлу	
22	Ферма пространственная	RAL 9022		Эмаль по металлу	
23	Кровля	RAL 9005		Рулонный кровельный битумно-полимерный материал	
24	Водостоки			Скрытые	

ИНСТРУКЦИЯ

о порядке производства работ, связанных с окраской фасадов и всехнаружных частей зданий, сооружений, строений, расположенных на территории города Перми

- Окраска фасадов и всех наружных частей зданий, сооружений, строений, ограждений, заборов, павильонов, киосков, ларьков и прочих объектов, расположенных на территории города Перми, может производиться лишь на основании колерного паспорта фасадов на ремонт и окраску, выдаваемых Департаментом градостроительства и архитектуры Администрации г. Перми.
- До начала процесса окраски здания или какого-либо сооружения должны быть произведены работы по капитальному ремонту всех без исключения наружных частей его, подлежащих окраске.
- До начала ремонта зданий, имеющих газосветную рекламу, сообщить рекламораспространителю о предстоящих работах на фасаде здания с целью сохранения вывесок либо их демонтажу.
- Полуразрушенные и разрушенные архитектурные художественно-скульптурные детали здания, карнизы, колонны, пилястры, капители, фризы, тяги, лепные украшения, барельефы, мозаика, художественная роспись подлежат обязательному восстановлению в своем первоначальном виде. Категорически запрещается производить окраску здания без предварительного восстановления указанных деталей.
- Металлические поверхности отдельных частей здания, чугунные решетки, перила балконов и лестниц, кронштейны, дверные и оконные приборы, архитектурно-художественные детали перед окраской очищаются от грязи, ржавчины, старой краски и и покрываются вновь лишь масляной краской.
- В соответствии с выданными образцами цвета (колерами) на окраску здания организация, проводящая ремонт здания, составляет пробные образцы цвета, которые наносятся на видное место стены. Проверку и согласование пробного образца цвета (колера), а также готовности поверхности стены и отдельных наружных частей здания к окраске производит уполномоченный представитель Департамента градостроительства и архитектуры Администрации г. Перми. Без указанной проверки и согласования производить окраску фасада категорически воспрещается.
- Домоуправления, организации или учреждения, производящие окраску и связанный с нею ремонт здания, несут полную ответственность за точное выполнение настоящей инструкции и привлекаются к ответственности за нарушение ее.
- Цветовая гамма рекламносителей должна гармонировать с основным колористическим решением фасадов здания.
- По всем вопросам, связанным с производством работ по окраске зданий, необходимо обращаться в Департамент градостроительства и архитектуры Администрации г. Перми, (ул. Сибирская, 15, к. 314)

ПОЯСНИТЕЛЬНАЯ ЗАПИСКА

- Материалы и технология проведения работ**
Для обеспечения долговечности декоративно-защитных фасадных покрытий и увеличения срока межремонтных работ в первую очередь необходимо производить работы по ремонту системы водоотвода (металлические открытые контура здания и выступающих элементов, сливы водостоки, гидроизоляция) для полного отвода воды от фасада.
- * Работы производить в соответствии со СНиП 3.04.01-87 «Изоляционные и отделочные покрытия», ТР 79-98 «Технические рекомендации по подготовке поверхностей наружных и ограждающих конструкций жилых и общественных зданий под отделку при их реконструкции и ремонте», ТР 85-89 «Технические рекомендации по входному контролю качества материалов, применяемых для отделки фасадов».
- Отделка части фасадов в жилой части выполнена покрытием фасадной краской.
 - Для производства ремонта фасад необходимо очистить от грязи водой аппаратом высокого давления, или вручную, с использованием при надобности специальных химических препаратов.
 - Установка и разборка наружных лесов с защитной сеткой.
 - Произвести отбивку старой штукатурки с поверхности стен и очистить фасадную плитку от грязи.
 - Покрыть очищенную поверхность стены перед нанесением штукатурки грунтовкой.
 - Перед нанесением штукатурки выполнить устройство ПВХ сетки, на ровных участках стен площадью от 5 м2.
 - Оштукатурить стены цементно-известковым раствором.
 - После оштукатуривания выполнить грунтовку фасадов.
 - Произвести выравнивание поверхности штукатурки шпатлевочной смесью.
 - Покрыть выравненную поверхность фасадов грунтовкой для защиты штукатурки от растрескивания при воздействии транспортных вибраций.
 - Произвести окраску за 2 раза фасадной краской.

Ведомость ссылочных и прилагаемых документов

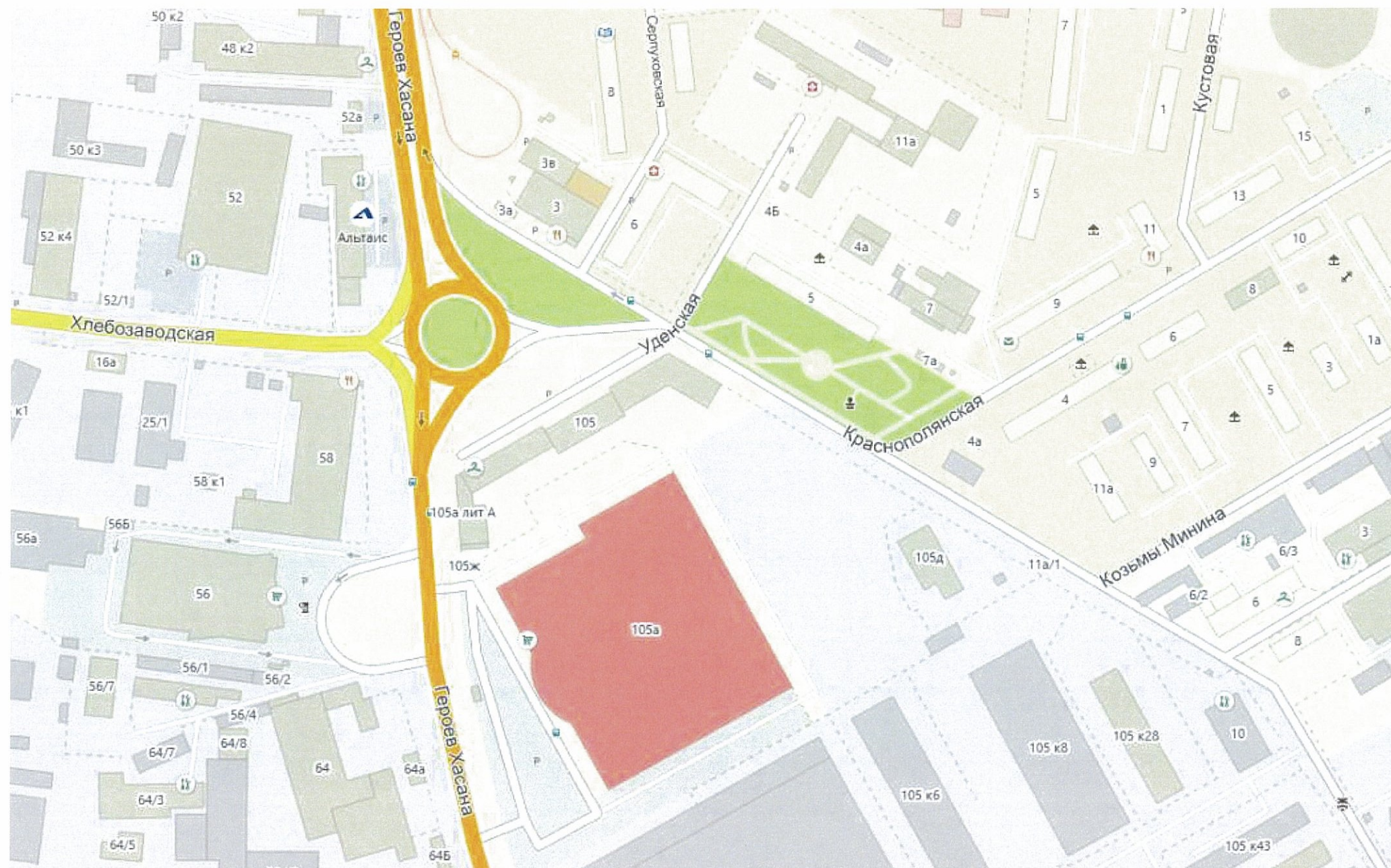
ОБОЗНАЧЕНИЕ	НАИМЕНОВАНИЕ	ПРИМЕЧАНИЯ
	Колерный паспорт здания, разработанный ООО «Огни рекламы», согласовано 18.02.2009	
	Колерный паспорт здания, согласовано 05.06.2014	
СЭД-22-01-26-233 от 01.06.2016	Колерный паспорт здания, согласовано 06.06.2016	

СОГЛАСОВАНО
1^й заместитель начальника ДГА
г. Перми - главный архитектор
Д.Ю. Лапшин

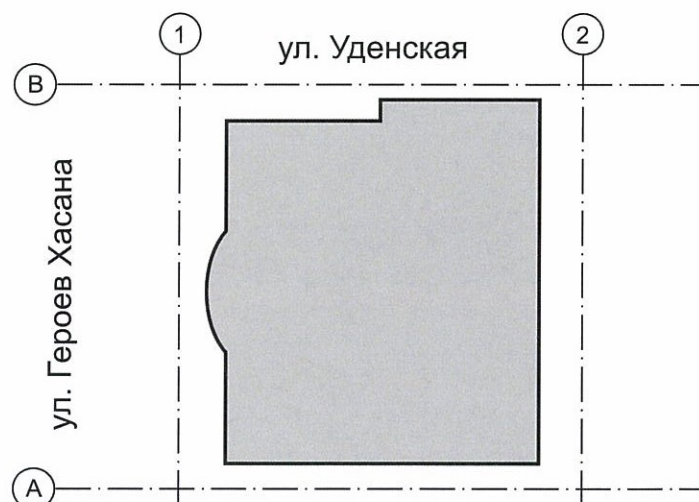
09 - 04 - 2018 - ГХ

Изм.	Кол.уч.	Лист	№ док	Подпись	Дата	09 - 04 - 2018 - ГХ			
						Колерный паспорт фасадов здания по ул. Героев Хасана, 105 в Свердловском районе города Перми			
						Административный дом со встроенно-пристроенными помещениями	Стадия	Лист	Листов
							П	2	11
						Общие данные, инструкция ведомость отделки фасадов	ООО ОТЦР		

Ситуационный план-схема административного здания со встроенно-пристроенными помещениями




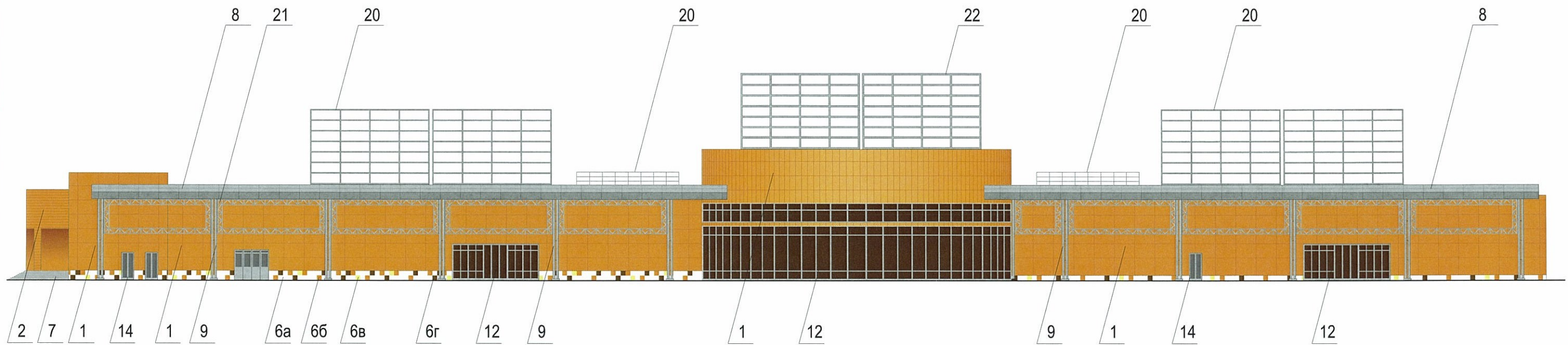
План осей



09 - 04 - 2018 - ГХ					
Колерный паспорт фасадов здания по ул. Героев Хасана, 105 в Свердловском районе города Перми					
Изм.	Кол.уч.	Лист	Недок	Подпись	Дата
					04.2018
Административный дом со встроенно-пристроенными помещениями				Стадия	Лист
Ситуационный план-схема				П	3
				Листов	11
				ООО ОТЦР	



						09 - 04 - 2018 - ГХ			
						Колерный паспорт фасадов здания по ул. Героев Хасана, 105 в Свердловском районе города Перми			
Изм.	Кол.уч.	Лист	№док	Подпись	Дата	Административный дом со встроенно-пристроенными помещениями	Стадия	Лист	Листов
							П	4	11
Выполнил	Двоеглазов И.				04.2018	Фотофиксация фасадов	ООО ОТЦР		



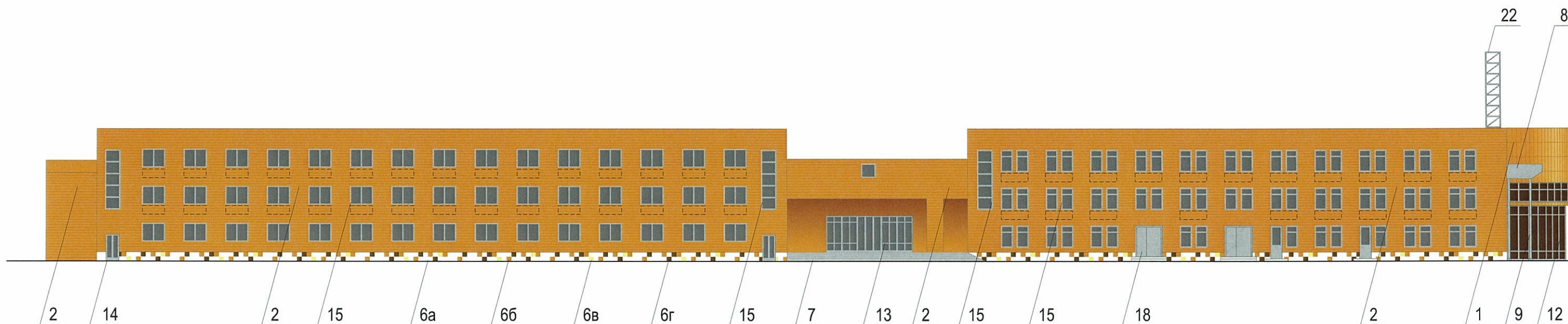
1. Размещение дополнительного оборудования, дополнительных элементов и устройств на фасадах объектов капитального строительства допускается при соблюдении следующих условий:
 - а) единое архитектурное и цветовое решение фасадов (в том числе размер, форма, цвет, материал);
 - б) соответствие архитектурному решению фасадов, предусмотренному проектной документацией, с привязкой к основным композиционным осям фасадов (системе горизонтальных и вертикальных осей);
 - в) соответствие ГОСТам, техническим регламентам, установленным законодательством Российской Федерации в области обеспечения санитарно-эпидемиологического благополучия населения, пожарной безопасности;
2. Размещение наружных блоков систем кондиционирования и вентиляции допускается:
 - а) на кровле объектов капитального строительства;
 - б) на оконных и дверных проемах в единой (вертикальной, горизонтальной) системе осей фасадов, в окна подвального этажа, в плоскости остекления без выхода за плоскость фасадов с использованием маскирующих ограждений (решеток, жалюзи).
3. Размещение наружных блоков систем кондиционирования и вентиляции на поверхности главных фасадов, в оконных и дверных проемах за плоскостью фасадов не допускается:
 - а) над пешеходными тротуарами;
 - б) на высоте менее 3,0 м от поверхности земли.
4. Антенны должны размещаться:
 - а) на кровле объектов капитального строительства - компактными упорядоченными группами, с использованием единой несущей основы, в том числе с устройством ограждения, а также с учетом требований действующего законодательства;
 - б) на дворовых фасадах, глухих стенах, не просматривающихся с улицы;
 - в) на дворовых фасадах - в простенках между окнами на пересечении вертикальной оси простенка и оси, соответствующей верхней границе проема.

ПРИМЕЧАНИЕ:

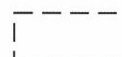
В случае устройства или переустройства (перепланировки, ремонта, реконструкции) помещений общественного назначения, их входных групп в обязательном порядке предусмотреть мероприятия по обеспечению доступности данных помещений для маломобильных групп населения, включая инвалидов, использующих кресла-коляски и собак-проводников (далее-МГН) в соответствии с требованиями СП 59.13330.2016 Свод правил. Доступность зданий и сооружений для маломобильных групп населения, актуализированная редакция СНиП 35-01-2001. Данный свод правил касается функционально-планировочных элементов зданий и сооружений, их участков или отдельных помещений, доступных для МГН (входные узлы, коммуникации, пути эвакуации, помещения и зоны обслуживания, а также их информационное и инженерное обустройство), в частности, лестницы при входах в общественные помещения должны дублироваться пандусами с уклоном не более 1:20 (5%) или иными средствами подъема (подъемные платформы, лифты и т.д.). Согласно пунктам 5.1.2, 5.1.3 вышеуказанного свода правил наружные лестницы и пандусы должны иметь поручни с учетом технических требований к опорным стационарным устройствам по ГОСТ Р 51261; размеры входной площадки при открывании дверей наружу должны быть не менее 1,4 x 2,0 или 1,5 x 1,85; размеры входной площадки с пандусом не менее 2,2 x 2,2 м.

СОГЛАСОВАНО
1^й заместитель начальника ДГА
г. Перми - главный архитектор
Д.Ю. Лапшин
" 27 " апреля 2018г.

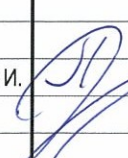
						09 - 04 - 2018 - ГХ			
						Колерный паспорт фасадов здания по ул. Героев Хасана, 105 в Свердловском районе города Перми			
Изм.	Кол.уч.	Лист	№док	Подпись	Дата	Административный дом со встроенно-пристроенными помещениями	Стадия	Лист	Листов
							П	5	11
Выполнил	Двоеглазов И.				04.2018	Главный фасад	ООО ОТЦР		

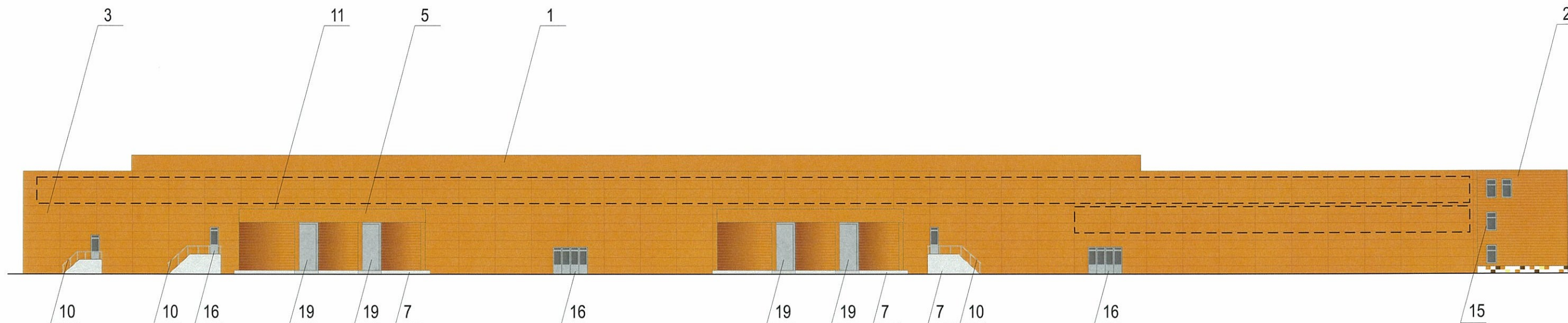


1. Размещение дополнительного оборудования, дополнительных элементов и устройств на фасадах объектов капитального строительства допускается при соблюдении следующих условий:
 - а) единое архитектурное и цветовое решение фасадов (в том числе размер, форма, цвет, материал);
 - б) соответствие архитектурному решению фасадов, предусмотренному проектной документацией, с привязкой к основным композиционным осям фасадов (системе горизонтальных и вертикальных осей);
 - в) соответствие ГОСТам, техническим регламентам, установленным законодательством Российской Федерации в области обеспечения санитарно-эпидемиологического благополучия населения, пожарной безопасности;
2. Размещение наружных блоков систем кондиционирования и вентиляции допускается:
 - а) на кровле объектов капитального строительства;
 - б) на оконных и дверных проемах в единой (вертикальной, горизонтальной) системе осей фасадов, в окнах подвального этажа, в плоскости остекления без выхода за плоскость фасадов с использованием маскирующих ограждений (решеток, жалюзи).
3. Размещение наружных блоков систем кондиционирования и вентиляции на поверхности главных фасадов, в оконных и дверных проемах за плоскостью фасадов не допускается:
 - а) над пешеходными тротуарами;
 - б) на высоте менее 3,0 м от поверхности земли.
4. Антенны должны размещаться:
 - а) на кровле объектов капитального строительства - компактными упорядоченными группами, с использованием единой несущей основы, в том числе с устройством ограждения, а также с учетом требований действующего законодательства;
 - б) на дворовых фасадах, глухих стенах, не просматривающихся с улицы;
 - в) на дворовых фасадах - в простенках между окнами на пересечении вертикальной оси простенка и оси, соответствующей верхней границе проема.

 – Место для размещения дополнительного оборудования

СОГЛАСОВАНО
 1^й заместитель начальника ДГА
 г. Пермь – главный архитектор
 Д.Ю. Лапшин
 "22" апреля 2018 г.

						09 - 04 - 2018 - ГХ			
						Колерный паспорт фасадов здания по ул. Героев Хасана, 105 в Свердловском районе города Перми			
Изм.	Кол.уч.	Лист	№док	Подпись	Дата	Административный дом со встроенно-пристроенными помещениями	Стадия	Лист	Листов
							П	6	11
Выполнил	Двоеглазов И.				04.2018	Боковой фасад по ул. Уденская	ООО ОТЦР		

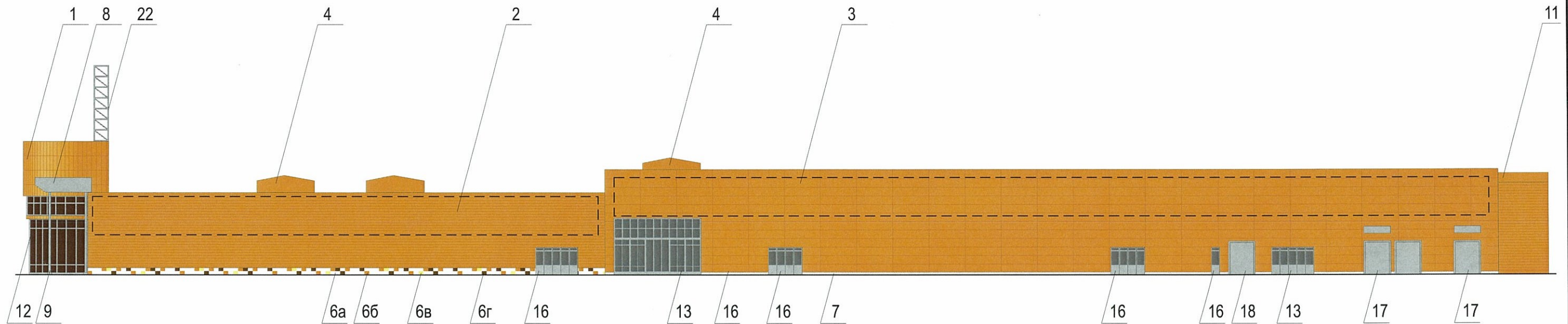


1. Размещение дополнительного оборудования, дополнительных элементов и устройств на фасадах объектов капитального строительства допускается при соблюдении следующих условий:
 - а) единое архитектурное и цветовое решение фасадов (в том числе размер, форма, цвет, материал);
 - б) соответствие архитектурному решению фасадов, предусмотренному проектной документацией, с привязкой к основным композиционным осям фасадов (системе горизонтальных и вертикальных осей);
 - в) соответствие ГОСТам, техническим регламентам, установленным законодательством Российской Федерации в области обеспечения санитарно-эпидемиологического благополучия населения, пожарной безопасности;
2. Размещение наружных блоков систем кондиционирования и вентиляции допускается:
 - а) на кровле объектов капитального строительства;
 - б) на оконных и дверных проемах в единой (вертикальной, горизонтальной) системе осей фасадов, в окнах подвального этажа, в плоскости остекления без выхода за плоскость фасадов с использованием маскирующих ограждений (решеток, жалюзи).
3. Размещение наружных блоков систем кондиционирования и вентиляции на поверхности главных фасадов, в оконных и дверных проемах за плоскостью фасадов не допускается:
 - а) над пешеходными тротуарами;
 - б) на высоте менее 3,0 м от поверхности земли.
4. Антенны должны размещаться:
 - а) на кровле объектов капитального строительства - компактными упорядоченными группами, с использованием единой несущей основы, в том числе с устройством ограждения, а также с учетом требований действующего законодательства;
 - б) на дворовых фасадах, глухих стенах, не просматривающихся с улицы;
 - в) на дворовых фасадах - в простенках между окнами на пересечении вертикальной оси простенка и оси, соответствующей верхней границе проема.

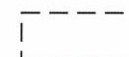
— Место для размещения дополнительного оборудования

СОГЛАСОВАНО
 1# заместитель начальника ДГА
 г. Перми, главный архитектор
 Д.Ю. Лапшин
 "27" апреля 2018г.


						09 - 04 - 2018 - ГХ			
						Колерный паспорт фасадов здания по ул. Героев Хасана, 105 в Свердловском районе города Перми			
Изм.	Кол.уч	Лист	№док	Подпись	Дата	Административный дом со встроенно-пристроенными помещениями	Стадия	Лист	Листов
							П	7	11
Выполнил	Двоеглазов И.				04.2018	Дворовой фасад	ООО ОТЦР		

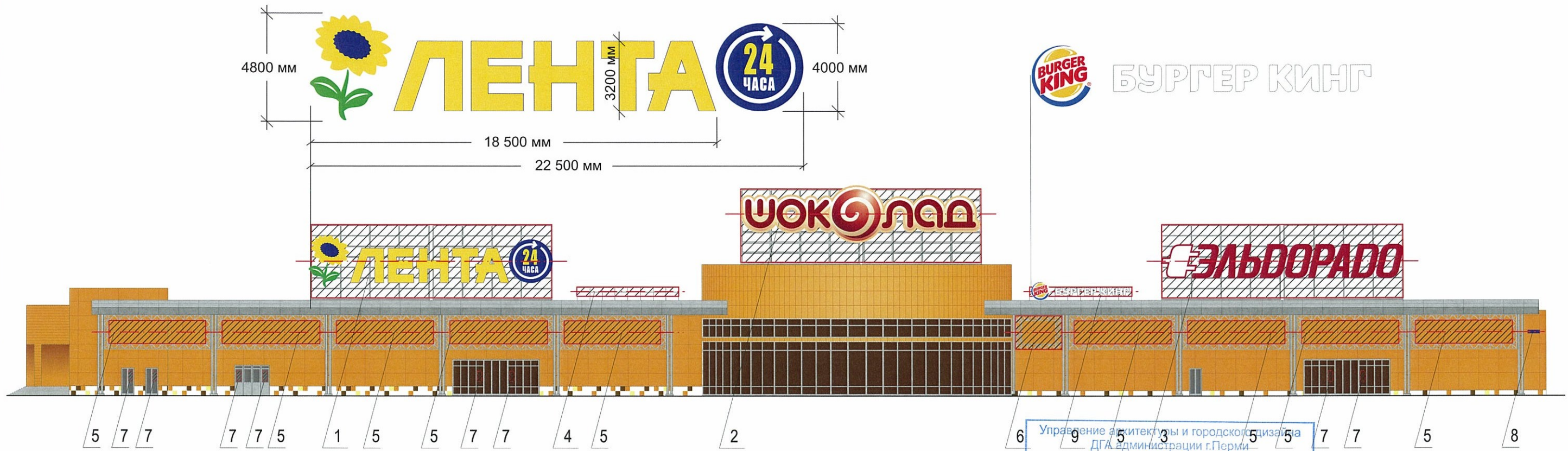


1. Размещение дополнительного оборудования, дополнительных элементов и устройств на фасадах объектов капитального строительства допускается при соблюдении следующих условий:
 - а) единое архитектурное и цветовое решение фасадов (в том числе размер, форма, цвет, материал);
 - б) соответствие архитектурному решению фасадов, предусмотренному проектной документацией, с привязкой к основным композиционным осям фасадов (системе горизонтальных и вертикальных осей);
 - в) соответствие ГОСТам, техническим регламентам, установленным законодательством Российской Федерации в области обеспечения санитарно-эпидемиологического благополучия населения, пожарной безопасности;
2. Размещение наружных блоков систем кондиционирования и вентиляции допускается:
 - а) на кровле объектов капитального строительства;
 - б) на оконных и дверных проемах в единой (вертикальной, горизонтальной) системе осей фасадов, в окнах подвального этажа, в плоскости остекления без выхода за плоскость фасадов с использованием маскирующих ограждений (решеток, жалюзи).
3. Размещение наружных блоков систем кондиционирования и вентиляции на поверхности главных фасадов, в оконных и дверных проемах за плоскостью фасадов не допускается:
 - а) над пешеходными тротуарами;
 - б) на высоте менее 3,0 м от поверхности земли.
4. Антенны должны размещаться:
 - а) на кровле объектов капитального строительства - компактными упорядоченными группами, с использованием единой несущей основы, в том числе с устройством ограждения, а также с учетом требований действующего законодательства;
 - б) на дворовых фасадах, глухих стенах, не просматривающихся с улицы;
 - в) на дворовых фасадах - в простенках между окнами на пересечении вертикальной оси простенка и оси, соответствующей верхней границе проема.

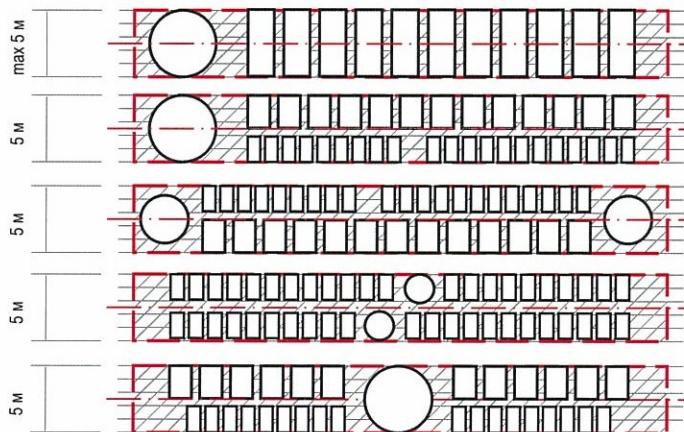
 – Место для размещения дополнительного оборудования

СОГЛАСОВАНО
 1^й заместитель начальника ДГА
 г. Перми, главный архитектор
 Д.Ю. Лапшин
 «27» апреля 2018г.

						09 - 04 - 2018 - ГХ			
						Колерный паспорт фасадов здания по ул. Героев Хасана, 105 в Свердловском районе города Перми			
Изм.	Кол.уч.	Лист	№док	Подпись	Дата	Административный дом со встроенно-пристроенными помещениями	Стадия	Лист	Листов
							П	8	11
Выполнил	Двоеглазов И.				04.2018	Боковой фасад	ООО ОТЦР		



Схемы компоновки объемных букв и/или логотипов, знаков относительно оси размещения объектов городской информации



Допускается размещение настенных вывесок (далее - вывески) в границах помещения заинтересованного лица в виде:

отдельно расположенных букв без использования "подложки" (в том числе световых, объемных, пластиковых, металлических) с использованием неона, выполненных по инновационным технологиям (в том числе с использованием краеосвещенных систем, вывесок со светодинамикой).

Вывески должны быть привязаны к композиционным осям фасадов объектов капитального строительства и соответствовать архитектурному решению фасадов.

Размещение вывесок, табличек на фасадах объектов капитального строительства с несколькими входными группами (входами) должно осуществляться упорядоченно и комплексно, с учетом:

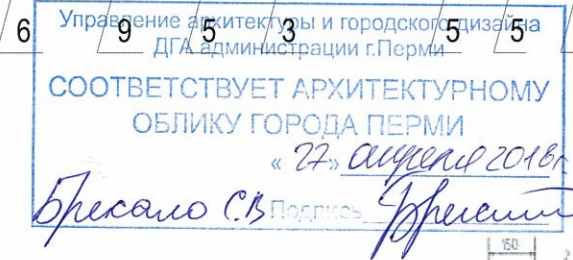
- сохранения общего архитектурно-художественного, композиционного решения фасадов;
- единой высоты, толщины вывесок, табличек;
- единой горизонтальной оси размещения на всем протяжении фасадов; соблюдения требований Федерального закон от 01.06.2005 № 53-ФЗ "О государственном языке Российской Федерации".

На объекте капитального строительства, оборудованном одной входной группой (входом), предназначенной для более чем двух заинтересованных лиц, вывески заменяются общей табличкой (режимник).

Допускается выполнение вывески в виде крышной установки, которая размещается на кровле, расположенной над верхним этажом объекта капитального строительства.

Таблички (режимник) могут быть заменены надписями на стекле витрины, входной двери, выполненными в технике аппликации.

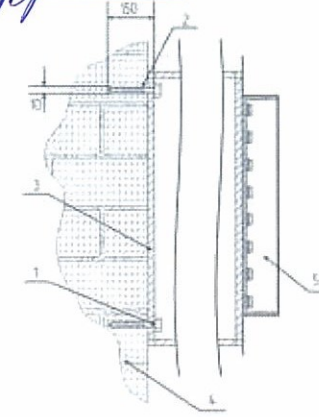
Допускается размещение арт-объектов, выполненных из разных материалов художниками-монументалистами.



Пример группировки табличек (см. позицию 7)



Сменные модули

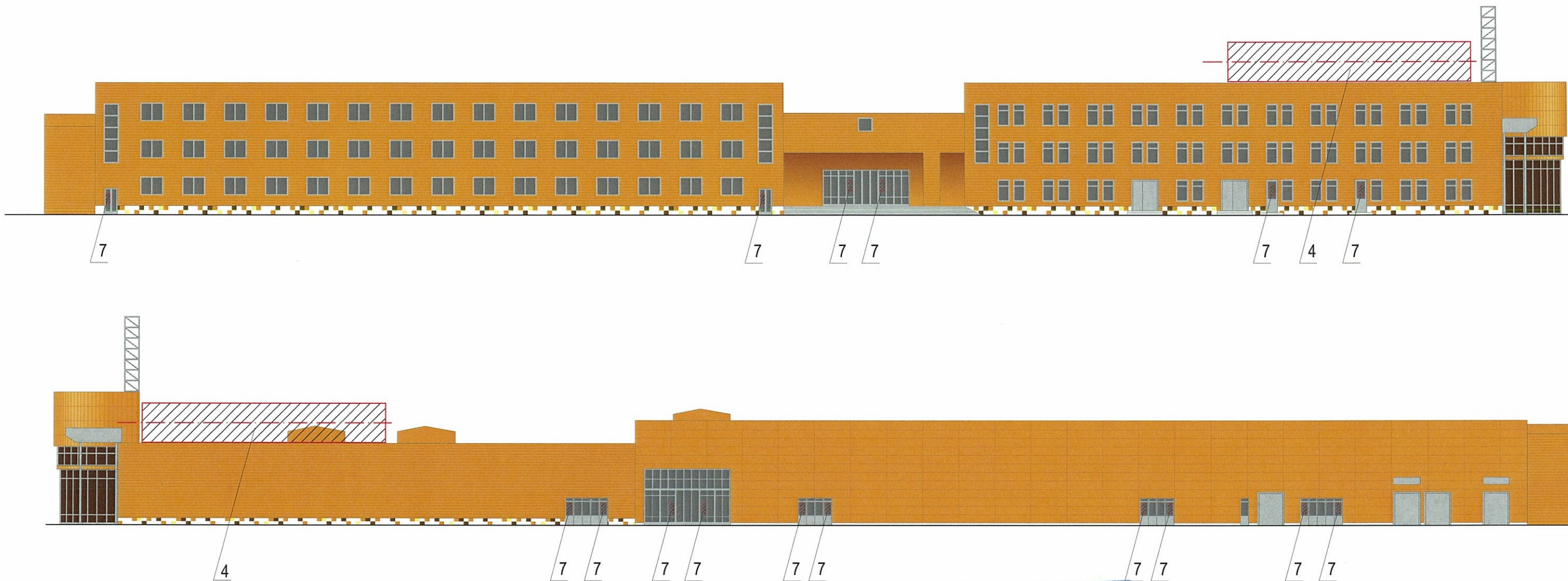


Крепление металлоконструкции к фасаду производится на закладные детали - анкерными болтами в сборе с дюбелями. Конструктивную часть дополнительно разработать с конструктором.

№	Название, тип объектов городской информации	Цвет	Тип подсветки
1	Крышная конструкция (объемные буквы). Оргстекло, металл, пластик.	Желтый, зеленый, синий	Внутренняя, светодиодами
2	Крышная конструкция (объемные буквы). Оргстекло, металл, пластик.	Бежевый, бордовый	Внутренняя, светодиодами
3	Крышная конструкция (объемные буквы). Оргстекло, металл, пластик.	Красный, белый	Внутренняя, светодиодами
4	Крышная конструкция (объемные буквы). Оргстекло, металл, пластик.	Фирменные цвета	Внутренняя, светодиодами
5	Рекламные конструкции-баннеры, информация не более 50% от поля фона. Требуется получение разрешения в соответствии с законодательством РФ.	Фирменные цвета	
6	Светодиодный экран. Рекламная конструкция, требует получение разрешения в соответствии с законодательством РФ.	Серый	
7	Режимник. Пленочная аппликация на стекле. Металл, пластик, оргстекло.	Белый, прозрачный	
8	Знак адресации. Металл, пластик, оргстекло.	Синий, белый	
9	Крышная конструкция (объемные буквы). Оргстекло, металл, пластик.	Желтый, красный, белый	Внутренняя, светодиодами

--- ось размещения объектов городской информации, вывесок
 - места допустимого размещения объектов городской информации, вывесок

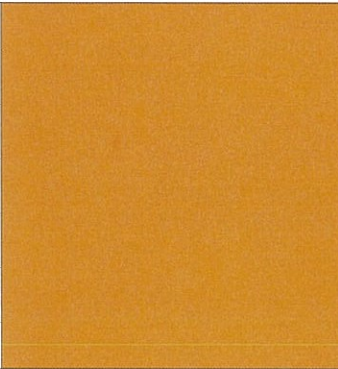
						09 - 04 - 2018 - ГХ			
						Колерный паспорт фасадов здания по ул. Героев Хасана, 105 в Свердловском районе города Перми			
Изм.	Кол.уч	Лист	№ док	Подпись	Дата	Административный дом со встроенно-пристроенными помещениями	Стадия	Лист	Листов
							П	9	11
Выполнил	Двоеглазов И.				04.2018	Размещение объектов городской информации	ООО ОТЦР		

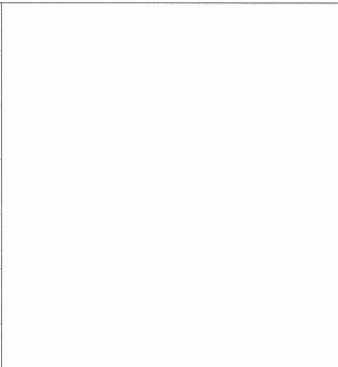


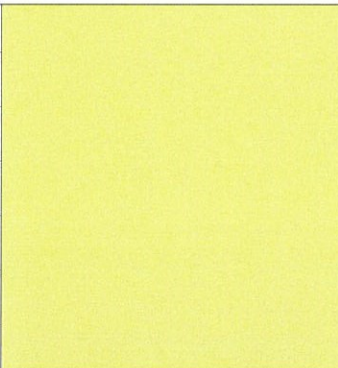
Управление архитектуры и городского дизайна
 ДГА администрации г.Перми
**СООТВЕТСТВУЕТ АРХИТЕКТУРНОМУ
 ОБЛИКУ ГОРОДА ПЕРМИ**
 «27» апреля 2018г.
 Бресано С.В. Подпись: *Бресано С.В.*

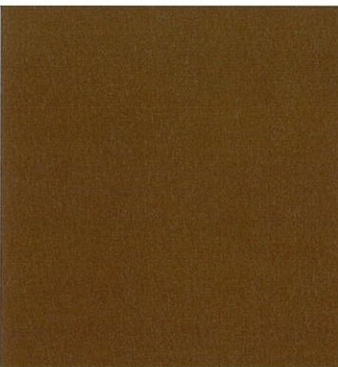
№	Название, тип объектов городской информации	Цвет	Тип подсветки
1	Крышная конструкция(объемные буквы).Оргстекло,металл, пластик.	Желтый, зеленый, синий	Внутренняя, светодиодами
2	Крышная конструкция(объемные буквы).Оргстекло,металл, пластик.	Бежевый, бордовый	Внутренняя, светодиодами
3	Крышная конструкция(объемные буквы).Оргстекло,металл, пластик.	Красный, белый	Внутренняя, светодиодами
4	Крышная конструкция(объемные буквы).Оргстекло,металл, пластик.	Фирменные цвета	Внутренняя, светодиодами
5	Рекламные конструкции-баннеры, информация не более 50% от поля фона. Требуется получение разрешения в соответствии с законодательством РФ.	Фирменные цвета	
6	Светодиодный экран. Рекламная конструкция, требует получение разрешения в соответствии с законодательством РФ.	Серый	
7	Режимник. Пленочная аппликация на стекле. Металл, пластик, оргстекло.	Белый, прозрачный	
8	Знак адресации. Металл, пластик, оргстекло.	Синий, белый	
9	Крышная конструкция(объемные буквы).Оргстекло,металл, пластик.	Желтый, красный, белый	Внутренняя, светодиодами

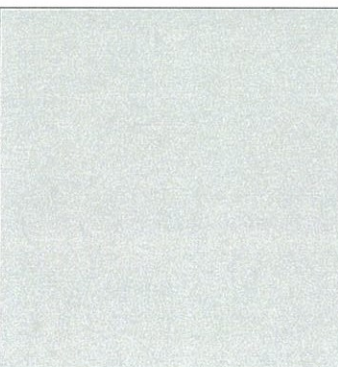
						09 - 04 - 2018 - ГХ			
						Колерный паспорт фасадов здания по ул. Героев Хасана, 105 в Свердловском районе города Перми			
Изм.	Кол.уч.	Лист	№док	Подпись	Дата	Административный дом со встроенно-пристроенными помещениями	Стадия	Лист	Листов
							П	10	11
Выполнил	Двоеглазов И.			<i>Двоеглазов И.</i>	04.2018	Размещение объектов городской информации	ООО ОТЦР		

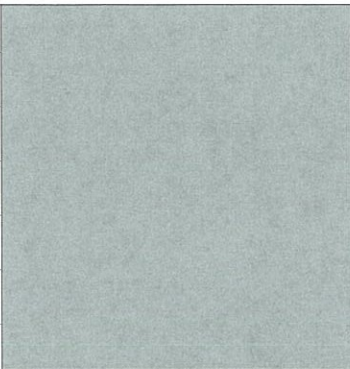
Позиция согласно ведомости отделки фасадов	Координаты цвета в CorelDraw	C:	0	
		M:	50	
		Y:	100	
		K:	7	
		R:	230	
		G:	140	
		B:	22	
1-4, 6б				

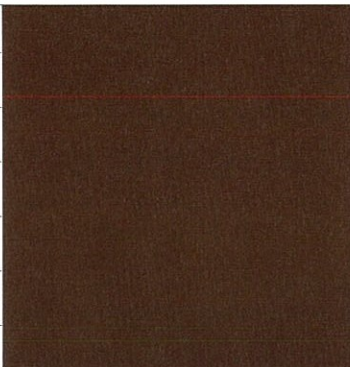
Позиция согласно ведомости отделки фасадов	Координаты цвета в CorelDraw	C:	0	
		M:	0	
		Y:	0	
		K:	0	
		R:	255	
		G:	255	
		B:	255	
6а				

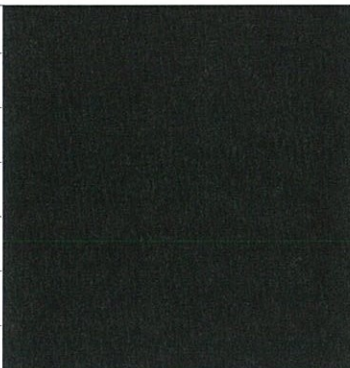
Позиция согласно ведомости отделки фасадов	Координаты цвета в CorelDraw	C:	0	
		M:	0	
		Y:	60	
		K:	0	
		R:	255	
		G:	243	
		B:	131	
6в				

Позиция согласно ведомости отделки фасадов	Координаты цвета в CorelDraw	C:	13	
		M:	56	
		Y:	100	
		K:	64	
		R:	110	
		G:	68	
		B:	21	
6г				


Позиция согласно ведомости отделки фасадов	Координаты цвета в CorelDraw	C:	16	
		M:	11	
		Y:	13	
		K:	1	
		R:	220	
		G:	219	
		B:	218	
7				

Позиция согласно ведомости отделки фасадов	Координаты цвета в CorelDraw	C:	32	
		M:	24	
		Y:	26	
		K:	8	
		R:	176	
		G:	177	
		B:	175	
8-11, 13-22				

Позиция согласно ведомости отделки фасадов	Координаты цвета в CorelDraw	C:	22	
		M:	78	
		Y:	100	
		K:	75	
		R:	84	
		G:	45	
		B:	27	
12				

Позиция согласно ведомости отделки фасадов	Координаты цвета в CorelDraw	C:	0	
		M:	0	
		Y:	0	
		K:	100	
		R:	1	
		G:	1	
		B:	1	
23				

СОГЛАСОВАНО
1й заместитель начальника ДГА
Перми - главный архитектор
Д.Ю. Лапшин
"27" апреля 2018г.

						09 - 04 - 2018 - ГХ			
						Колерный паспорт фасадов здания по ул. Героев Хасана, 105 в Свердловском районе города Перми			
Изм.	Кол.уч.	Лист	№док	Подпись	Дата	Административный дом со встроенно-пристроенными помещениями	Стадия	Лист	Листов
					04.2018		П	11	11
Выполнил Двоеглазов И.						Эталоны колеров	ООО ОТЦР		