



ДЕПАРТАМЕНТ ГРАДОСТРОИТЕЛЬСТВА И АРХИТЕКТУРЫ
АДМИНИСТРАЦИИ ГОРОДА ПЕРМИ

ООО ПСК "Строй-Урал"

059-22-01-40-4862 от 07.12.2018

КОЛЕРНЫЙ ПАСПОРТ

АДРЕС ОБЪЕКТА: г. Пермь, административный район Свердловский,
улица Героев Хасана, здание (строение) № 41.

11-18-ОФ

Пермь 2018 г.

Ведомость чертежей комплекта марки АР

ЛИСТ	НАИМЕНОВАНИЕ	ПРИМЕЧАНИЕ
1	Общие данные (начало)	
2	Общие данные (окончание)	
3	Существующее состояние фасадов (фотофиксация)	
4	Главный фасад со стороны улицы Героев Хасана	
5	Боковые фасады (начало)	
6	Боковые фасады (окончание)	
7	Размещение объектов городской информации	
8	Видовые точки	
9	Эталоны колеров	

Ведомость отделки фасадов

ПОЗ.	ЭЛЕМЕНТ ФАСАДА	ЭТАЛОН ЦВЕТА	ОБОЗНАЧ.	ВИД ОТДЕЛКИ	ПРИМ.
1	Основное поле стен		RAL 1015	Композитный материал "GoldStar S1"	
2	Основное поле стен цоколь, козырьки входов		RAL 8017	Композитный материал "GoldStar S1"	
3	Основное поле стен горизонтальные вставки		RAL 1035	Композитный материал "GoldStar S1"	
4	Перила крылец		RAL 7004	Окраска эмалью по металлу	
5	Ступени крылец входных групп		RAL 8017	Керамогранитная плитка	
6	Кровля		RAL 9006	Профилированный лист	
7	Витражи, окна, двери входов для посетителей		RAL 9010	ПВХ профиль	
8	Корзины для кондиционеров		RAL 1015	Окраска эмалью по металлу	
9	Алюминиевые декоративные вставки		—	Алюминий	
10	Служебные двери		RAL 7004	Окраска эмалью по металлу	
11	Опоры вставок проезда и проходной		RAL 7004	Окраска фасадными эмалями	
12					
13					
14					

Пояснительная записка

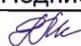
Колерный паспорт объекта капитального строительства по адресу: ул. Героев Хасана, 41 в Свердловском районе города Перми разработан на основании:
 - Договора № 11-18
 - Постановления администрации города Перми от 25.10.2016 № 958 "Об утверждении Стандартных требований к вывескам, их размещению и эксплуатации".
 - Постановления администрации города Перми от 22.02.2017 № 130. "Об утверждении Порядка и критериев согласования колерного паспорта, требования к содержанию колерного паспорта, формы колерного паспорта".
 Целью разработки архитектурных решений фасадов является возвращение зданиям их первоначального облика, но с применением современных конструкций и материалов. Проектом предполагается демонтировать существующие диссонирующие рекламные конструкции и вывески, входные группы, дополнительное оборудование.
 Предлагается привести цветовой решение и оформление фасада к единому архитектурному внешнему виду с определением возможных мест размещения объектов городского дизайна, наружной рекламы и визуальной информации, дополнительного оборудования на фасадах зданий.
 Цветовое решение фасадов принято с учетом сохранения архитектурно-художественного облика здания. Краткая информация об объекте капитального строительства (далее - Объект) и проведенных натурных исследованиях:
 - тип Объекта: три сблокированных здания;
 - назначение Объекта: 5-ти и 4-х этажные корпуса научного центра.
 - размещение Объекта: объект размещен в промышленной зоне;
 - материалы отделки: композитный материал "GoldStar S1-A2"
 Материалы и технология проведения работ.

Для обеспечения долговечности декоративно-защитных фасадных покрытий и увеличения срока межремонтных работ в первую очередь необходимо производить работы по ремонту системы водоотвода (металлические открытые контура здания и выступающих элементов, сливы водостоки, гидроизоляция) для полного отвода воды от фасада. Работы производить в соответствии со СНиП 3.04.01-87 «Изоляционные и отделочные покрытия», ТР 79-98 «Технические-рекомендации по подготовке поверхностей наружных и ограждающих конструкций жилых и общественных зданий под отделку при их реконструкции и ремонте», ТР 85-89 «Технические рекомендации по входному контролю качества материалов, применяемых для отделки фасадов».

1. Отделка фасадов выполнена по методу вентилируемый фасад с установкой композитных панелей на металлическом каркасе.
 2. Установка и разборка наружных лесов с защитной сеткой.
 Принятые в колерном паспорте решения, соответствуют требованиям экологических, санитарно-гигиенических, противопожарных и других норм, действующих на территории Российской Федерации и обеспечивают безопасную для жизни и здоровья людей эксплуатацию объекта. Архитектурная подсветка здания не требуется.
 Предусмотренные колерным паспортом решения не затрагивают конструктивные и другие характеристики надежности и безопасности здания. Несущие способности конструкций не нарушены.

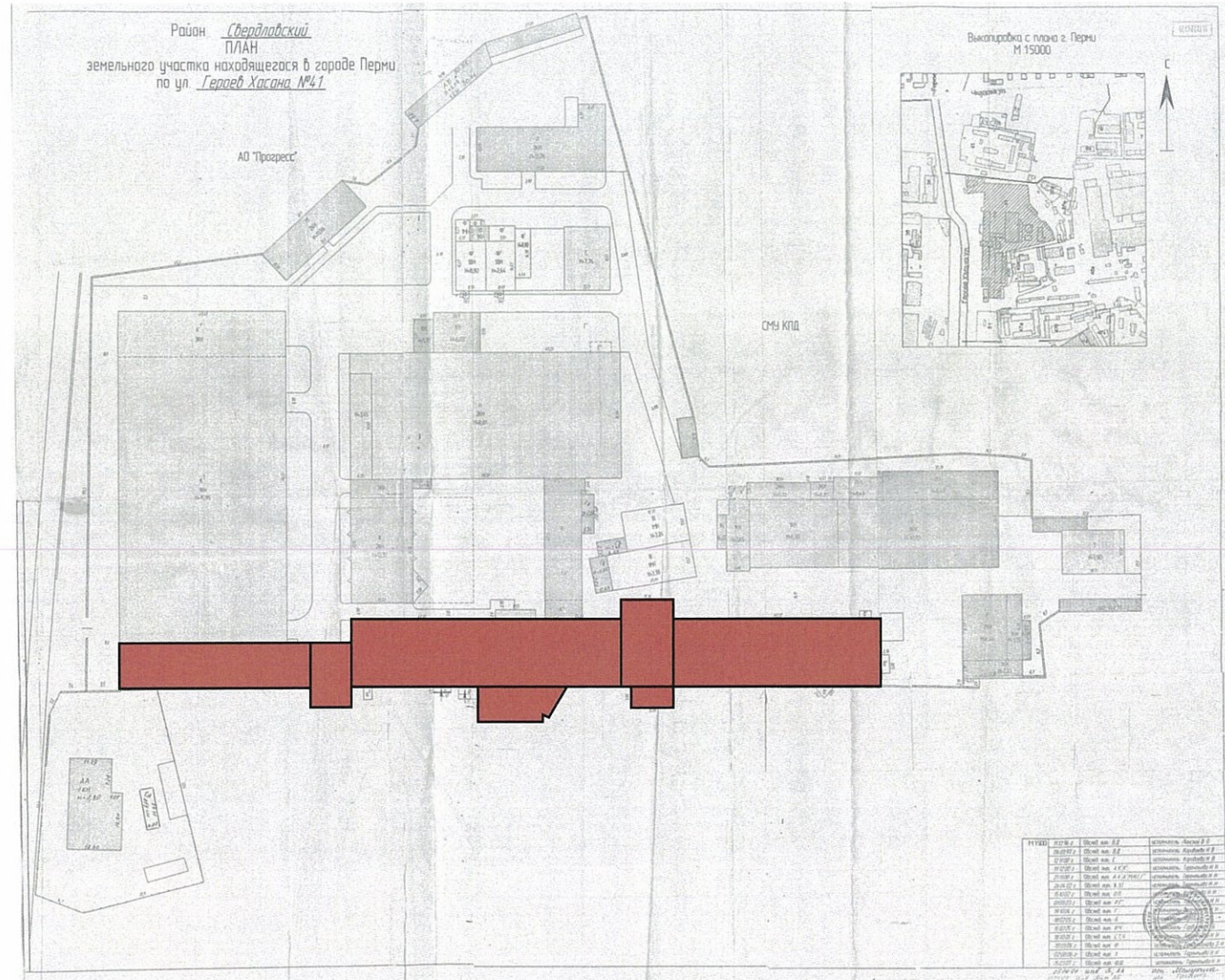
В соответствии Градостроительным кодексом Российской Федерации и Постановлением Администрации города Перми от 22.02.2017 М 130 «Об утверждении Порядка и критериев согласования колерного паспорта, требований к содержанию колерного паспорта, формы колерного паспорта» согласованные департаментом градостроительства и архитектуры администрации города Перми проекты колерных паспортов либо проекты изменений в колерные паспорта не являются разрешительной документацией на строительство, реконструкцию объекта капитального строительства; не являются правовым основанием на устройство пристроек, навесов, козырьков. Предметом согласования данного колерного паспорта являются: принятые цветовые решения элементов фасада, применяемые материалы существующего объекта недвижимости, а также определение возможных видов и типов размещения объектов городской информации на нем. Вывески не соответствующие виду, типу и местам возможного размещения объектов городской информации подлежат демонтажу.

Согласовано
 заместитель начальника
 г. Перми - главный архитектор
 Д.Ю. Панфилов
 17 12 2018

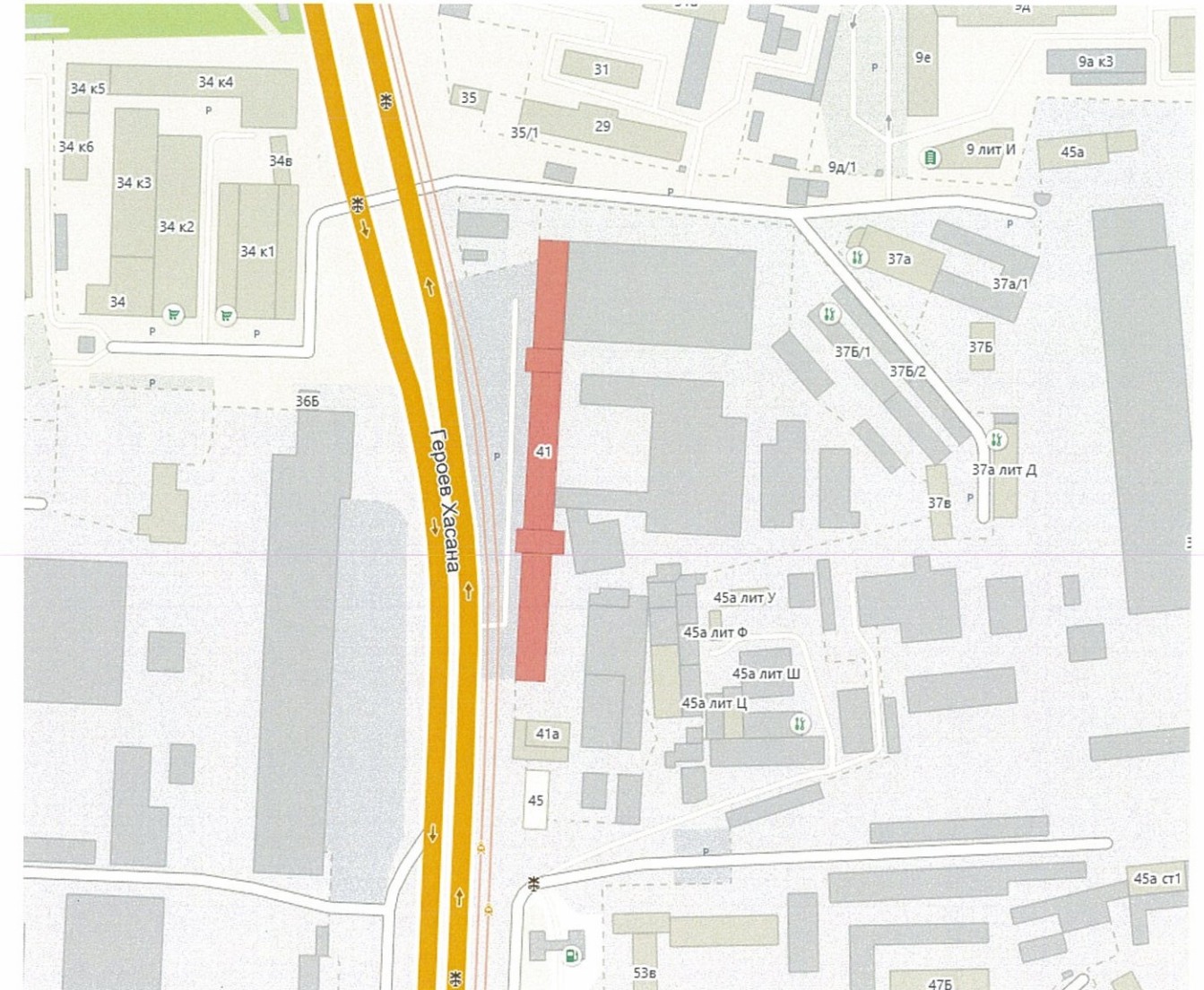
						11-18-ОФ		
						Колерный паспорт объекта капитального строительства по улице Героев Хасана, №41, Свердловского района г. Перми		
Изм.	Кол.уч	Лист	№ док	Подпись	Дата	Стадия	Лист	Листов
	Разраб.	Максимов			11/18	П	1	9
						Общие данные (начало)		ООО ПСК "Строй Урал"

Взам. инв. №
 Подпись и дата
 Инв. № подл.

План земельного участка



Ситуационный план-схема с размещением объекта



Ведомость ссылочных и прилагаемых документов

ОБОЗНАЧЕНИЕ	НАИМЕНОВАНИЕ	ПРИМЕЧАНИЕ
Постановление № 958 от 25.10.16	Порядок и критерии согласования колерного паспорта, требования к содержанию колерного паспорта	
Постановление № 130 от 22.02.17	Об утверждении стандартных требований к вывескам, их размещению и эксплуатации	

						11-18-ОФ		
						Колерный паспорт объекта капитального строительства по улице Героев Хасана, №41, Свердловского района г. Перми		
Изм.	Кол.уч	Лист	№ док	Подпись	Дата	Стадия	Лист	Листов
Разраб.		Максимов		<i>Максимов</i>	11/18	П	2	
						Общие данные (продолжение)		
						ООО ПСК "Строй Урал"		

Инв. № подл.
Подпись и дата
Взам. инв. №

Главный фасад по улице Героев Хасана (существующее положение)



Главный фасад по улице Героев Хасана (предлагаемая реконструкция)



Боковой фасад в осях 3-1



Боковой фасад в осях А-В



Вид-1



Вид-2



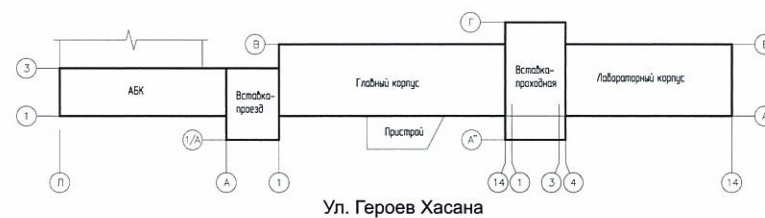
Вид-3



Вид-4



Ситуационный план



11-18-ОФ

Коперный паспорт объекта капитального строительства по улице Героев Хасана, №41, Свердловского района г. Перми

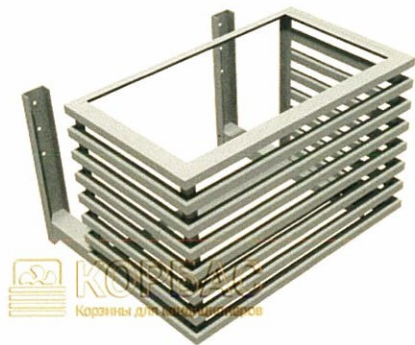
Изм.	Кол.уч	Лист	№ док	Подпись	Дата
Разраб.		Максимов		<i>Максимов</i>	11/18

Стадия	Лист	Листов
П	3	

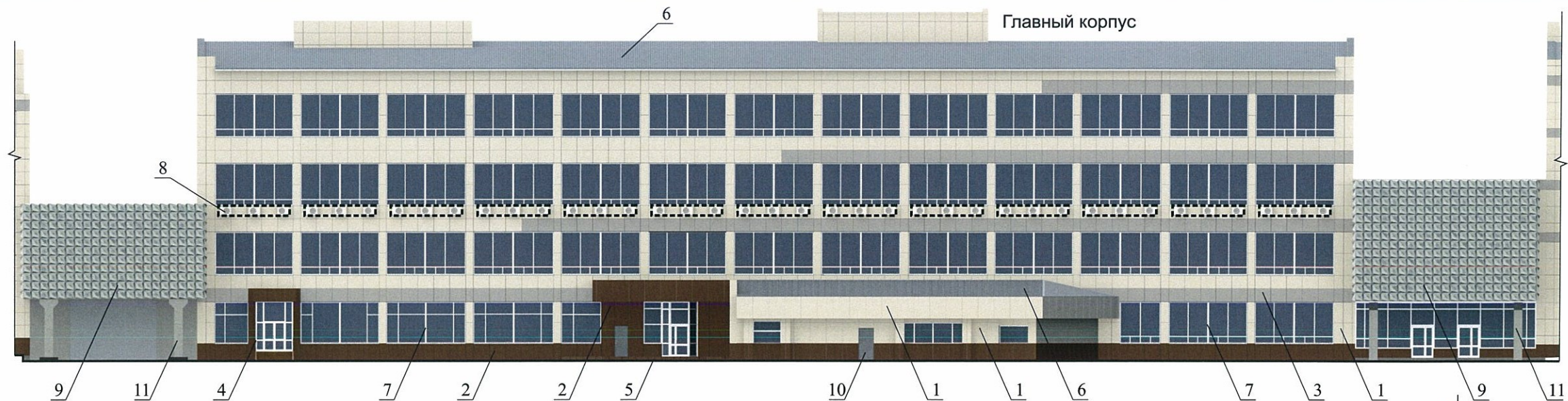
Существующее состояние фасадов (фотофиксация)

ООО ПСК "Строй Урал"

Корзины для кондиционеров
Алюминиевые горизонтальные ламели



Модель Корбас КДК-ЗКЛГ

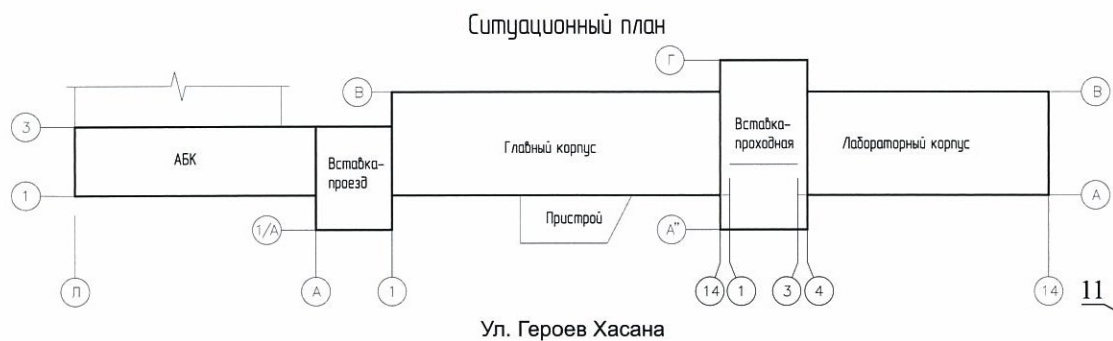
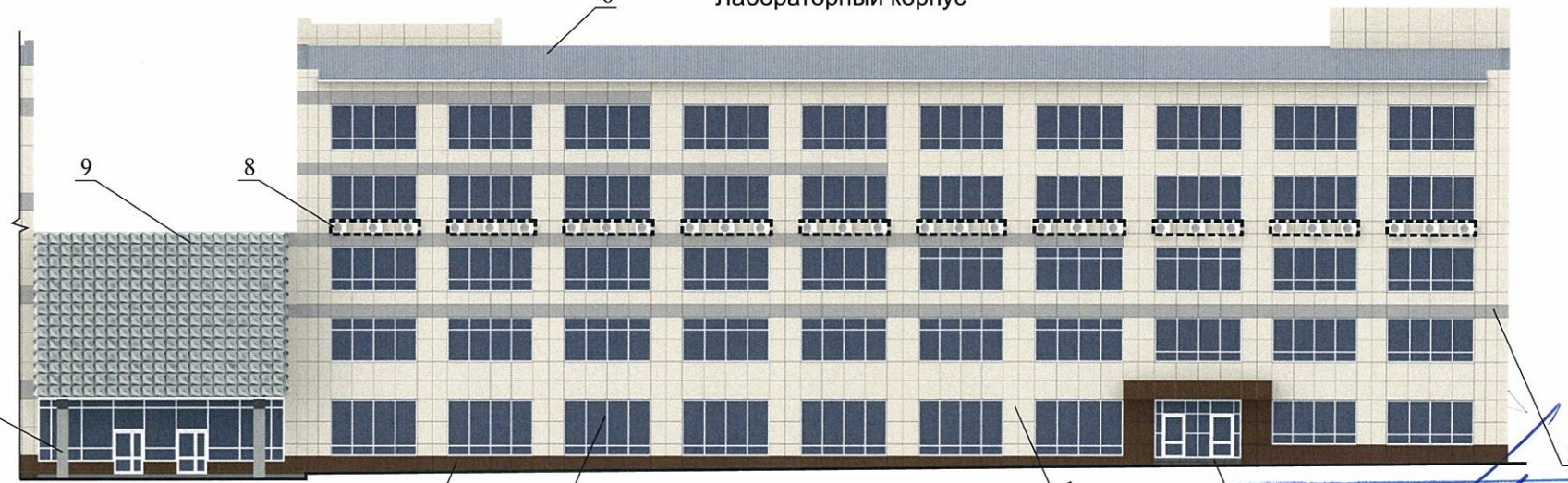


Корпус АБК

Фрагмент фасада с устройством корзин для кондиционеров



Лабораторный корпус



ПРИМЕЧАНИЕ:

1. В случае, если наружные лестницы при дополнительно устроенных входах в общественные помещения здания выходят за границы предоставленного земельного участка и красные линии квартала, то устройство дополнительных или переустройство существующих входных групп требует получения разрешения в установленном порядке;
2. В случае устройства или переустройства (перепланировки, ремонта, реконструкции) помещений общественного назначения, их входных групп в обязательном порядке должны быть предусмотрены мероприятия по обеспечению доступности данных помещений для маломобильных групп населения, включая инвалидов, использующих кресла-коляски и собак-проводников (далее-МГН) в соответствии с требованиями СП 59.1 3330.201 6 Свод правил. Доступность зданий и сооружений для маломобильных групп населения. Данный свод правил касается функционально-планировочных элементов зданий и сооружений, их участков или отдельных помещений, доступных для МГН (входные узлы, коммуникации, пути эвакуации, помещения и зоны обслуживания, а также их информационное и инженерное обустройство). В частности, лестницы при входах в общественные помещения должны дублироваться пандусами с уклоном не более 1:20 (5%) или иными средствами подъема (подъемные платформы, лифты и т.д.). Согласно вышеуказанному Своду правил наружные лестницы и пандусы должны иметь поручни с учетом технических требований к опорным стационарным устройствам по ГОСТ Р 51261; размеры входной площадки при открывании дверей наружу должны быть не менее 1,4 x 2,0 или 1,5 x 1,85; размеры входной площадки с пандусом не менее 2,2 x 2,2 м. В соответствии с Градостроительным кодексом Российской Федерации и Постановлением администрации города Перми от 22.02.2017 № 130 «Об утверждении Порядка и критериев согласования колерного паспорта, требований к содержанию колерного паспорта, формы колерного паспорта» согласованные департаментом градостроительства и архитектуры администрации города Перми проекты колерных паспортов либо проекты изменений в колерные паспорта не являются разрешительной документацией на строительство, реконструкцию объекта капитального строительства; не являются правовым основанием на устройство пристроек, навесов, козырьков.

СОГЛАСОВАНО
г. Пермь главный архитектор
11-18-ОФ 17.12.2018

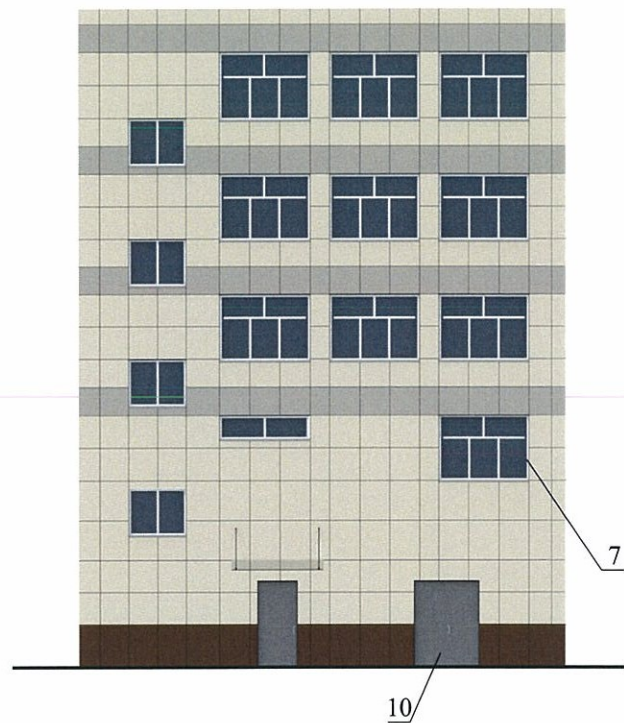
Изм.	Кол.уч	Лист	Недок	Подпись	Дата
Разраб.	Максимов			<i>Максимов</i>	11/18

Колерный паспорт объекта капитального строительства по улице Героев Хасана, №41, Свердловского района г. Перми

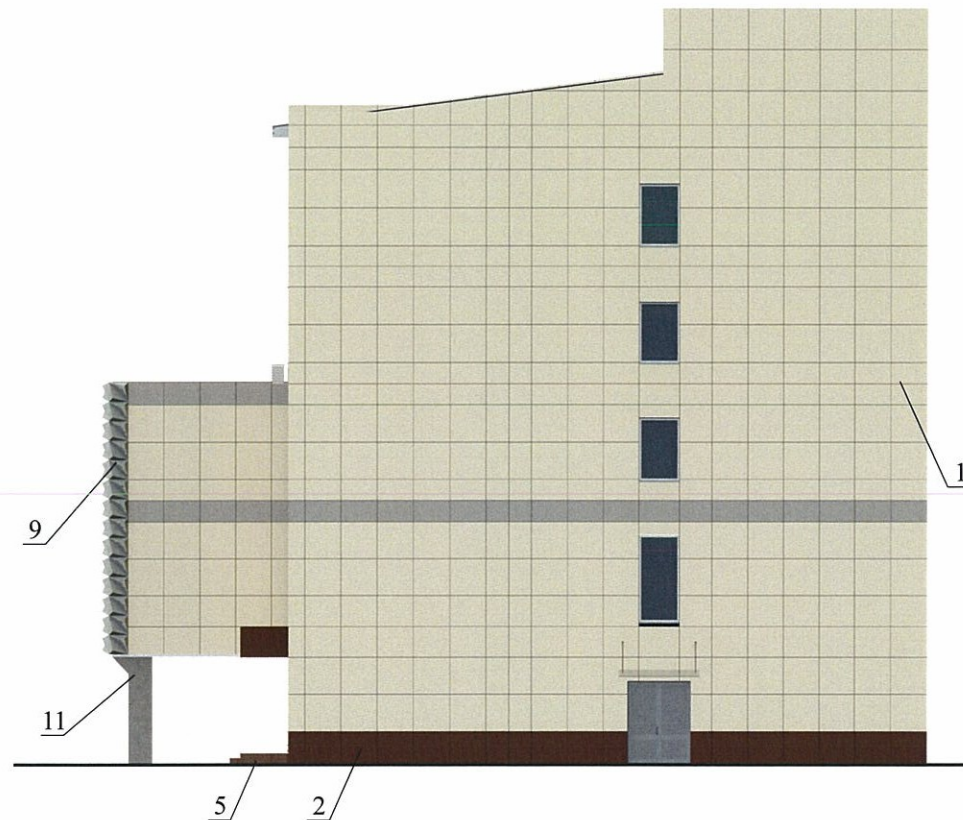
Стадия	Лист	Листов
П	4	

Главный фасад со стороны улицы Героев Хасана
ООО ПСК "Строй Урал"

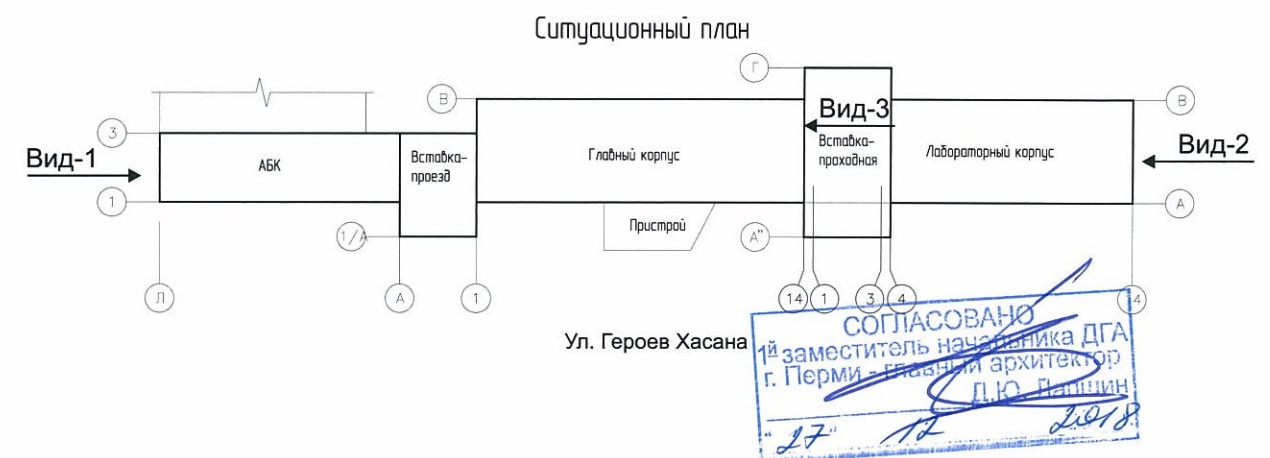
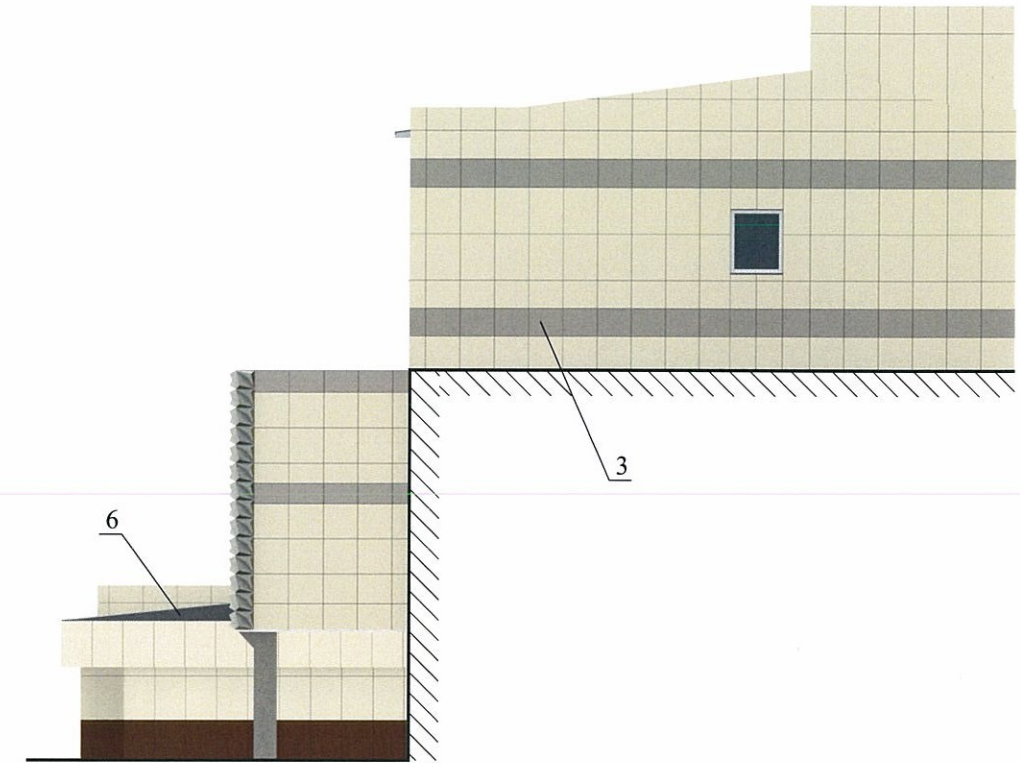
Фасад боковой (вид-1)



Фасад боковой (вид-2)



Фасад боковой (вид-3)



ПРИМЕЧАНИЕ:

1. В случае, если наружные лестницы при дополнительно устроенных входах в общественные помещения здания выходят за границы предоставленного земельного участка и красные линии квартала, то устройство дополнительных или переустройство существующих входных групп требует получения разрешения в установленном порядке;

2. В случае устройства или переустройства (перепланировки, ремонта, реконструкции) помещений общественного назначения, их входных групп в обязательном порядке должны быть предусмотрены мероприятия по обеспечению доступности данных помещений для маломобильных групп населения, включая инвалидов, использующих кресла-коляски и собак-проводников (далее-МГН) в соответствии с требованиями СП 59.1 3330.201 6 Свод правил. Доступность зданий и сооружений для маломобильных групп населения. Данный свод правил касается функционально-планировочных элементов зданий и сооружений, их участков или отдельных помещений, доступных для МГН (входные узлы, коммуникации, пути эвакуации, помещения и зоны обслуживания, а также их информационное и инженерное обустройство). В частности, лестницы при входах в общественные помещения должны дублироваться пандусами с уклоном не более 1:20 (5%) или иными средствами подъема (подъемные платформы, лифты и т.д.). Согласно вышеуказанному Своду правил наружные лестницы и пандусы должны иметь поручни с учетом технических требований к опорным стационарным устройствам по ГОСТ Р 51261; размеры входной площадки при открывании дверей наружу должны быть не менее 1,4 x 2,0 или 1,5 x 1,85; размеры входной площадки с пандусом не менее 2,2 x 2,2 м. В соответствии с Градостроительным кодексом Российской Федерации и Постановлением администрации города Перми от 22.02.2017 № 130 «Об утверждении Порядка и критериев согласования колерного паспорта, требований к содержанию колерного паспорта, формы колерного паспорта» согласованные департаментом градостроительства и архитектуры администрации города Перми проекты колерных паспортов либо проекты изменений в колерные паспорта не являются разрешительной документацией на строительство, реконструкцию объекта капитального строительства; не являются правовым основанием на устройство пристроек, навесов, козырьков.

						11-18-ОФ		
						Колерный паспорт объекта капитального строительства по улице Героев Хасана, №41, Свердловского района г. Перми		
Изм.	Кол.уч	Лист	№док	Подпись	Дата	Стадия	Лист	Листов
Разраб.		Максимов		<i>Максимов</i>	11/18	П	5	
						Боковые фасады (начало)		ООО ПСК "Строй Урал"

Копировал:

Формат А3

Взам. инв. №

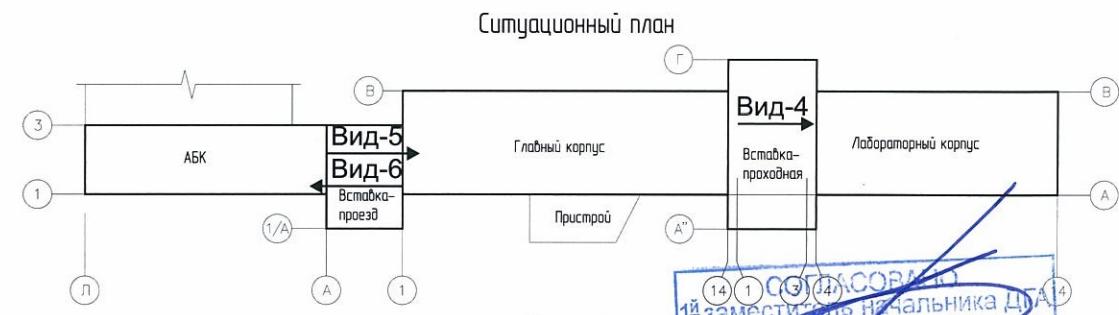
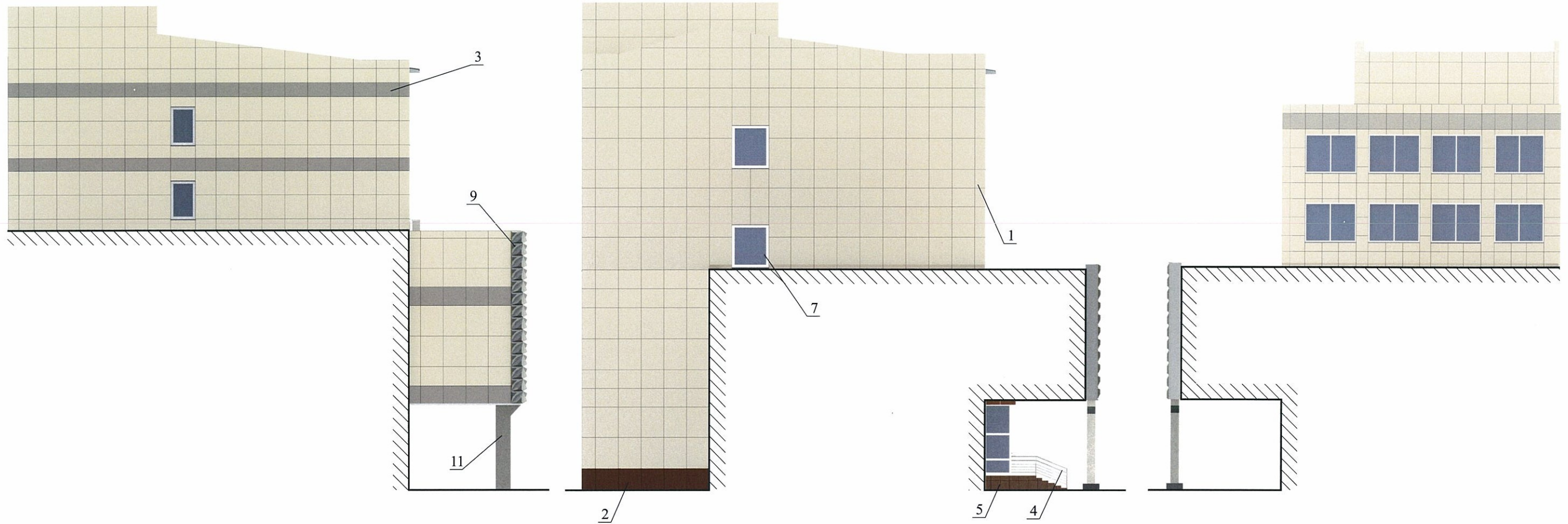
Подпись и дата

Инв. № подл.

Фасад боковой (вид-4)

Фасад боковой (вид-5)

Фасад боковой (вид-6)



14 СОЗ Д.Ю. ЛАПШИН
заместитель начальника ДА
г. Пермь - главный архитектор
"17" 12 2018

ПРИМЕЧАНИЕ:

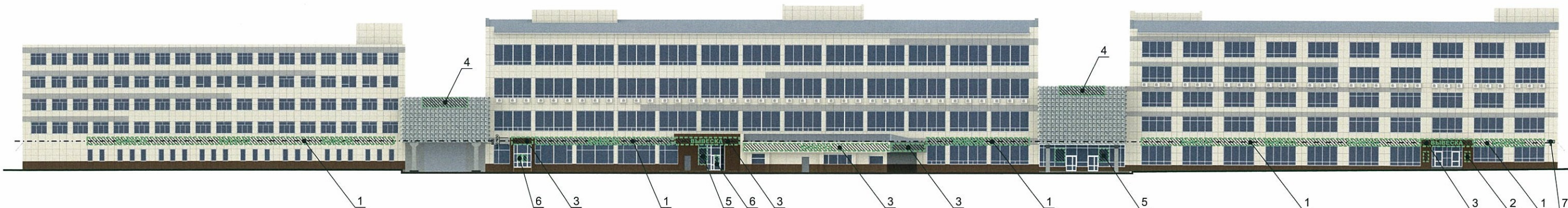
1. В случае, если наружные лестницы при дополнительно устроенных входах в общественные помещения здания выходят за границы предоставленного земельного участка и красные линии квартала, то устройство дополнительных или переустройство существующих входных групп требует получения разрешения в установленном порядке;

2. В случае устройства или переустройства (перепланировки, ремонта, реконструкции) помещений общественного назначения, их входных групп в обязательном порядке должны быть предусмотрены мероприятия по обеспечению доступности данных помещений для маломобильных групп населения, включая инвалидов, использующих кресла-коляски и собак-проводников (далее-МГН) в соответствии с требованиями СП 59.1 3330.201 6 Свод правил. Доступность зданий и сооружений для маломобильных групп населения. Данный свод правил касается функционально-планировочных элементов зданий и сооружений, их участков или отдельных помещений, доступных для МГН (входные узлы, коммуникации, пути эвакуации, помещения и зоны обслуживания, а также их информационное и инженерное обустройство), В частности, лестницы при входах в общественные помещения должны дублироваться пандусами с уклоном не более 1:20 (5%) или иными средствами подъема (подъемные платформы, лифты и т.д.). Согласно вышеуказанному Своду правил наружные лестницы и пандусы должны иметь поручни с учетом технических требований к опорным стационарным устройствам по ГОСТ Р 51261; размеры входной площадки при открывании дверей наружу должны быть не менее 1,4 x 2,0 или 1,5 x 1,85; размеры входной площадки с пандусом не менее 2,2 x 2,2 м. В соответствии с Градостроительным кодексом Российской Федерации и Постановлением администрации города Перми от 22.02.2017 № 130 «Об утверждении Порядка и критериев согласования колерного паспорта, требований к содержанию колерного паспорта, формы колерного паспорта» согласованные департаментом градостроительства и архитектуры администрации города Перми проекты колерных паспортов либо проекты изменений в колерные паспорта не являются разрешительной документацией на строительство, реконструкцию объекта капитального строительства; не являются правовым основанием на устройство пристроек, навесов, козырьков.

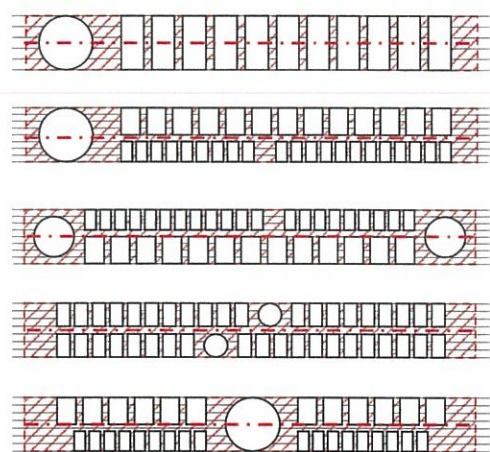
						11-18-ОФ		
						Колерный паспорт объекта капитального строительства по улице Героев Хасана, №41, Свердловского района г. Перми		
Изм.	Кол.уч	Лист	№ док	Подпись	Дата	Стадия	Лист	Листов
Разраб.		Максимов		<i>Мак</i>	11/18	П	6	
						Боковые фасады (окончание)		ООО ПСК "Строй Урал"

Взам. инв. №
Подпись и дата
Инв. № подл.

Главный фасад со стороны
улицы Героев Хасана



Схемы компоновки объемных букв и/или логотипов, знаков относительно оси размещения объектов городской информации



УСЛОВНЫЕ ОБОЗНАЧЕНИЯ:

- места возможного размещения вывесок
- ось размещения объектов городской информации

Схема крепления конструкции к фасаду



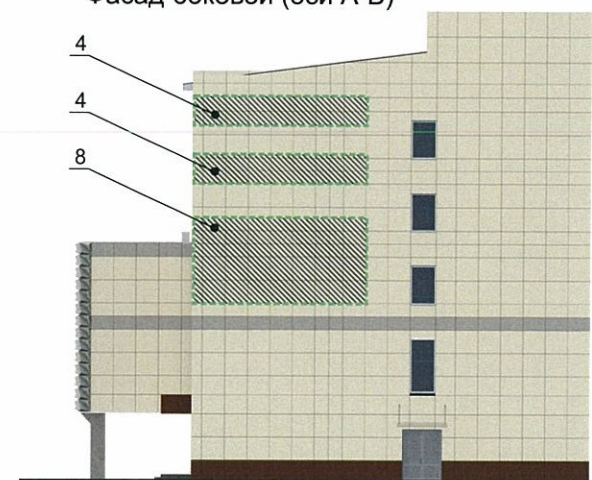
Управление архитектуры и городского дизайна
ДГА администрации г.Перми
**СООТВЕТСТВУЕТ АРХИТЕКТУРНОМУ
ОБЛИКУ ГОРОДА ПЕРМИ**
«27» 12 2018
Подпись *[Signature]*

Пример группировки табличек



Сменные модули

Фасад боковой (оси А-В)



Ведомость размещения объектов городской информации

№	тип объекта городской информации, материал, способы крепления	цвет с указанием RAL	наличие подсветки
1	Вывеска на фризе из пластика, крепление анкерное. Объемные пластиковые буквы, крепление наклейка.	Фирменные цвета	
2	Настенная вывеска из пластика и оргстекла, выклейка пленкой с подсветкой, крепление анкерное.	Фирменные цвета	Внутренняя подсветка светодиодами
3	Объемные буквы и/или логотип на козырьке здания (на направляющих в цвет фриза). Выполнены из металла, пластика, органического стекла.	Фирменные цвета - буквы не более 50% от фона козырька	
4	Объемные буквы и/или логотип на стене здания (на направляющих в цвет фасада). Выполнены из металла, пластика, органического стекла.	Фирменные цвета	
5	Оклейка витрины (допустимо однотонное написание информации, состоящей только из букв и занимающей собой не более 30% площади витрины).	Фирменные цвета	
6	Режимник. Пленочная аппликация на стекле. Металл, пластик, оргстекло.	Белый, прозрачный	
7	Знак адресации. Металл, пластик.	Синий, белый	
8	Рекламная конструкция 4x8 м, требует получения разрешения.	Фирменные цвета	

ПРИМЕЧАНИЕ:

1. Размещение вывесок и рекламных конструкций должно осуществляться в границах места допустимого размещения объектов, установленных данным колерным паспортом;
2. Размещение вывесок по отношению к друг к другу, их конфигурация и наполненность информацией должны соответствовать Стандартным требованиям к вывескам, их размещению и эксплуатации, установленным и утвержденным Постановлением администрации города Перми от 25.10.2016 № 958;
3. В случае, если планируемые к размещению вывески не соответствуют Постановлению администрации города Перми от 25.10.2016 № 958, потребуется внесение изменений в настоящий колерный паспорт;
4. Размещение рекламных конструкций производится на основании отдельного разрешения в соответствии с требованиями Решения Пермской городской Думы от 27.01.2009 № 11 «Об утверждении Положения о порядке установки и эксплуатации рекламных конструкций на территории города Перми»
5. Единая горизонтальная ось — это условная прямая линия, относительно которой располагаются информационные конструкции. Определяется как половина расстояния между верхним и нижним архитектурным элементом (окна, наличники, карниз, фриз и др.), выделяющимся (западающим, выступающим) из плоскости стены.
6. Размеры одиночных табличек-режимников должны быть одинаковыми.
7. Материал, габариты и цвет подложки фриза должны быть одинаковыми по всей длине занимаемого помещения. Соседние фризы должны быть оцентрованы друг от друга.
8. Размещение вывесок, перекрывающих оконные проемы, а также расположенных на балконах зданий и сооружений должно быть согласовано с собственниками помещений, к которым относится балкон и данный оконный проем.

						11-18-ОФ		
						Колерный паспорт объекта капитального строительства по улице Героев Хасана, №41, Свердловского района г. Перми		
Изм.	Кол.уч	Лист	№ док	Подпись	Дата			
	Разраб.	Максимов		<i>[Signature]</i>	11/18			
						Стадия	Лист	Листов
						П	7	
						Размещение объектов городской информации		ООО ПСК «Строй Урал»

Взам. инв. №

Подпись и дата

Инв. № подл.



						11-18-ОФ		
						Колерный паспорт объекта капитального строительства по улице Героев Хасана, №41, Свердловского района г. Перми		
Изм.	Кол.уч	Лист	№док	Подпись	Дата	Стадия	Лист	Листов
Разраб.		Максимов		<i>Максимов</i>	11/18			
						Видовые точки		ООО ПСК "Строй Урал"

Копировал:

Формат А3

Инов. № подл. Подпись и дата Взам. инв. №

1	1015	C:	0	
		M:	5	
		Y:	30	
		K:	10	
		R:	234	
		G:	222	
B:	189			

2, 5	8017	C:	60	
		M:	80	
		Y:	80	
		K:	80	
		R:	68	
		G:	50	
B:	45			

3	1035	C:	16	
		M:	19	
		Y:	33	
		K:	26	
		R:	162	
		G:	153	
B:	133			

6	9006	C:	0	
		M:	0	
		Y:	0	
		K:	40	
		R:	165	
		G:	168	
B:	166			

7	9010	C:	0	
		M:	0	
		Y:	5	
		K:	0	
		R:	247	
		G:	249	
B:	239			

4, 10, 11	7004	C:	0	
		M:	0	
		Y:	0	
		K:	45	
		R:	158	
		G:	160	
B:	161			

СОГЛАСОВАНО
1^й заместитель начальника ДГА
г. Перми - главный архитектор
Ю. Лапшин
27 12 2018

Инва. № подл. Подпись и дата. Взам. инв. №

						11-18-ОФ		
						Колерный паспорт объекта капитального строительства по улице Героев Хасана, №41, Свердловского района г. Перми		
Изм.	Кол.уч	Лист	№док	Подпись	Дата			
Разраб.			Максимов	<i>Мак</i>	11/18	Стадия	Лист	Листов
						П	9	
						Эталоны колеров		ООО ПСК "Строй Урал"