



ДЕПАРТАМЕНТ ГРАДОСТРОИТЕЛЬСТВА И АРХИТЕКТУРЫ
АДМИНИСТРАЦИИ ГОРОДА ПЕРМИ

ООО «ИЗДАТЕЛЬСКИЙ ДОМ «ИНОМАРКА»

059-22-01-40-4319 от 16.11.2018

Заказчик: АО «Тандер»

КОЛЕРНЫЙ ПАСПОРТ

АДРЕС ОБЪЕКТА: г. Пермь, административный район Мотовилихинский,
ул. Хрустальная, здание № 11 (Пристрой к многоквартирному
жилому дому по ул. Хрустальная 11)

№ 11ХМ - 11 - 2018 - АР

г. Пермь 2018 г.

Ведомость чертежей комплекта марки АР

Лист	НАИМЕНОВАНИЕ	ПРИМЕЧАНИЕ
1	Общие данные, ведомость отделки фасадов	
2	Ситуационный план, пояснительная записка	
3	Существующие фото фасадов	
4	Главный фасад	
5	Дворовой фасад	
6,7	Боковой фасад	
8,9	Размещение объектов городской информации	
10	Эталоны колеров	

Ведомость отделки фасадов

ПОЗ.	ЭЛЕМЕНТ ФАСАДА	ЭТАЛОН ЦВЕТА Lab, NCS,RAL	ОБОЗНАЧ.	ВИД ОТДЕЛКИ	ПРИМ.
1	Цоколь			Фасадная плитка	
2	Основное поле стен			Фасадная плитка	
3	Дверные полотна			Металлопластик, металл с покраской атмосферной краской	
4	Оконные переплеты			Металлопластик стеклопакеты	
5	Ограждения, металлические элементы,			Хромированная сталь/ Металл с покраской атмосферной краской	
6	Кровля здания			Рулонное битумно- полимерное покрытие, профнастил	
7	Лестницы			Бетон	
8	Фриз			Композитный материал	
9					

ИНСТРУКЦИЯ

о порядке производства работ, связанных с окраской фасадов и всех наружных частей зданий, сооружений, строений, расположенных на территории города Перми

1. Окраска фасадов и всех наружных частей зданий, сооружений, строений, ограждений, заборов, павильонов, киосков, ларьков и прочих объектов, расположенных на территории города Перми, может производиться лишь на основании колерного паспорта фасадов на ремонт и окраску, выдаваемых Департаментом градостроительства и архитектуры Администрации города Перми.

2. До начала процесса окраски здания или какого-либо сооружения должны быть произведены работы по капитальному ремонту всех без исключения наружных частей его, подлежащих окраске.

3. До начала ремонта зданий, имеющих газосветовую рекламу, сообщить рекламораспространителю о предстоящих работах на фасаде здания с целью сохранения вывесок либо их демонтажу.

4. Полуразрушенные и разрушенные архитектурные художественно-скульптурные детали здания, карниза, колонны, пилястры, капители, фризы, тяги, лепные украшения, барельефы, мозаика, художественная роспись подлежат обязательному восстановлению в своем первоначальном виде.

Категорически запрещается производить окраску зданий без предварительного восстановления указанных деталей.

5. Металлические поверхности отдельных частей здания, чугунные решетки, перила балконов и лестниц, кронштейны, дверные и оконные приборы, архитектурно-художественные детали перед окраской очищают от грязи, ржавчины, старой краски и по покрываются вновь лишь масляной краской.

6. В соответствии с выданными образцами цвета колерами) на окраску здания организация, производит ремонт здания, составляет пробные образцы цвета, которые наносятся на видное место стены.

Проверку и согласование пробного образца цвета (колера), а также готовности поверхности стены и отдельных наружных частей здания к окраске производит уполномоченный представитель Департамента градостроительства и архитектуры Администрации города Перми. Без указанной проверки и согласования производить окраску фасада категорически воспрещается.

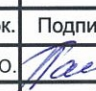

7. Домоуправления, организации и учреждения, производящие окраску и связанный с ней ремонт здания, несут полную ответственность за точное выполнение настоящей инструкции и привлекаются к ответственности за нарушение ее.

8. Цветовая гамма рекламодателя должна гармонировать с основным колористическим решением фасадов здания.

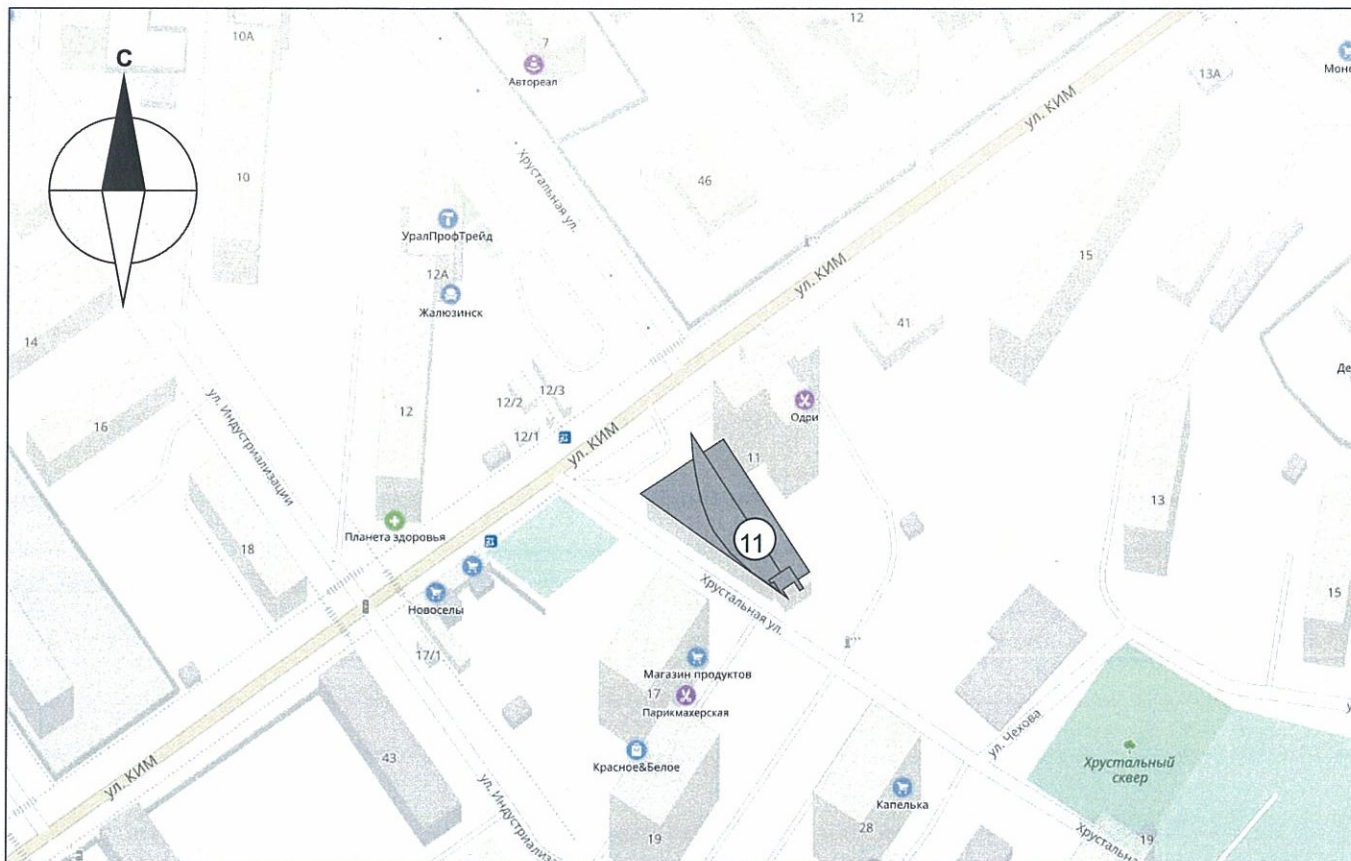
9. По всем вопросам, связанным с производством работ по окраске зданий, необходимо обращаться в Департамент градостроительства и архитектуры Администрации г. Перми (ул. Сибирская, 15, к. 314)

и.о.

 СОГЛАСОВАНО
 1й заместитель начальника ДГА
 г.Перми, главный архитектор
 Д.Ю. Лапшин

						№ 11ХМ -11-2018 - АР			
						Колерный паспорт объекта капитального строительства по ул. Хрустальная, 11, Мотовилихинского района г. Перми.			
Изм.	Кол.уч	Лист	Недок.	Подпись	Дата	Пристройк многоквартирному жилому дому со встроенными помещениями общественного и торгового назначения	Стадия	Лист	Листов
Разраб.		Патракеева Т.Ю.			11.18		п	1	10
						Общие данные	ООО «Издательский дом «Иномарка», г.Пермь		
Н.контроль		Ложкин В.В.			11.18				

Ситуационный план-схема



Пояснительная записка

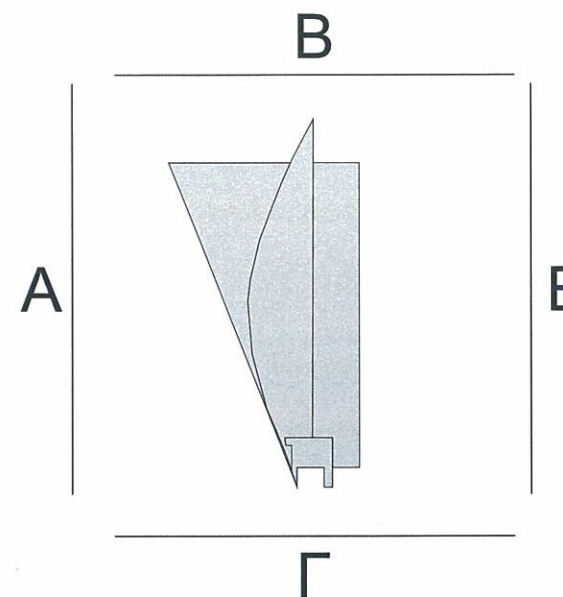
Цель разработки колерного паспорта здания - приведение цветового решения и оформления здания к единому архитектурному внешнему виду с применением современных конструкций и материалов. Определение возможных мест размещения объектов монументального искусства (мемориальных досок, памятных знаков), других объектов городского дизайна, наружной рекламы и визуальной информации, а также дополнительного оборудования.

Объект - пристрой, назначение: нежилое со встроенными помещениями общественного и торгового назначения. Расположено по ул. Хрустальная, 11, г. Пермь. Этажность - 4.

Проектом предусмотрено устройство новых вывесок компаний, упорядочивание размеров и места размещения рекламных конструкций.

Технология работ - выполнить работы по ремонту всех его элементов, подлежащих окраске; все металлические элементы должны быть очищены от грязи, ржавчины и старой краски. Антикоррозийные работы следует выполнить в соответствии с требованиями СП 71.13330.2016 «Защита строительных конструкций и сооружений от коррозии».

Работы по отделке фасада необходимо выполнить в соответствии с требованиями СП 71.13330.2017 «Изоляционные и отделочные покрытия», ТР 79-98 «Технические рекомендации по подготовке поверхности наружных ограждающих конструкций жилых и общественных зданий под отделку при их реконструкции и ремонте», ТР 85-89 «Технические рекомендации по входному контролю качества материалов, применяемых для отделки фасадов». Используемые при отделочных работах материалы должны иметь сертификаты соответствия.



Ведомость ссылочных и прилагаемых документов

ОБОЗНАЧЕНИЕ	НАИМЕНОВАНИЕ	ПРИМЕЧАНИЕ
№ 958	Постановление об утверждении Стандартных требований к вывескам, их размещению и эксплуатации	от 25.10.2016
№ 130	Постановление об утверждении формы колерного паспорта, требований к его содержанию, порядка и критериев его согласования	от 22.02.2017

В соответствии с Градостроительным кодексом Российской Федерации и Постановлением Администрации города Перми от 22.02.2017 № 130 «Об утверждении Порядка и критериев согласования колерного паспорта, требований к содержанию колерного паспорта, формы колерного паспорта» согласованные департаментом градостроительства и архитектуры администрации города Перми проекты колерных паспортов либо проекты изменений в колерные паспорта не являются разрешительной документацией на строительство, реконструкцию объекта капитального строительства; не являются правовым основанием на устройство пристроек, навесов, козырьков. Предметом согласования данного колерного паспорта являются: принятые цветовые решения элементов фасада, применяемые материалы существующего объекта недвижимости, а также определение возможных видов и типов размещения объектов городской информации на нем. Вывески не соответствующие виду, типу и местам возможного размещения объектов городской информации подлежат демонтажу.

№ 11ХМ -11-2018 - АР							
Колерный паспорт объекта капитального строительства по ул. Хрустальная, 11, Мотовилихинского района г. Перми.							
Изм.	Кол.уч	Лист	№док.	Подпись	Дата		
Разраб.		Патракеева Т.Ю.		<i>Т.Ю. Патракеева</i>	11.18		
				Пристройк многоквартирному жилому дому со встроенными помещениями общественного и торгового назначения	Стадия	Лист	Листов
					п	2	10
				Ситуационный план	ООО «Издательский дом «Иномарка», г.Пермь		
Н.контроль		Ложкин В.В.					

Существующие фото фасадов

Главный фасад



Боковые фасады

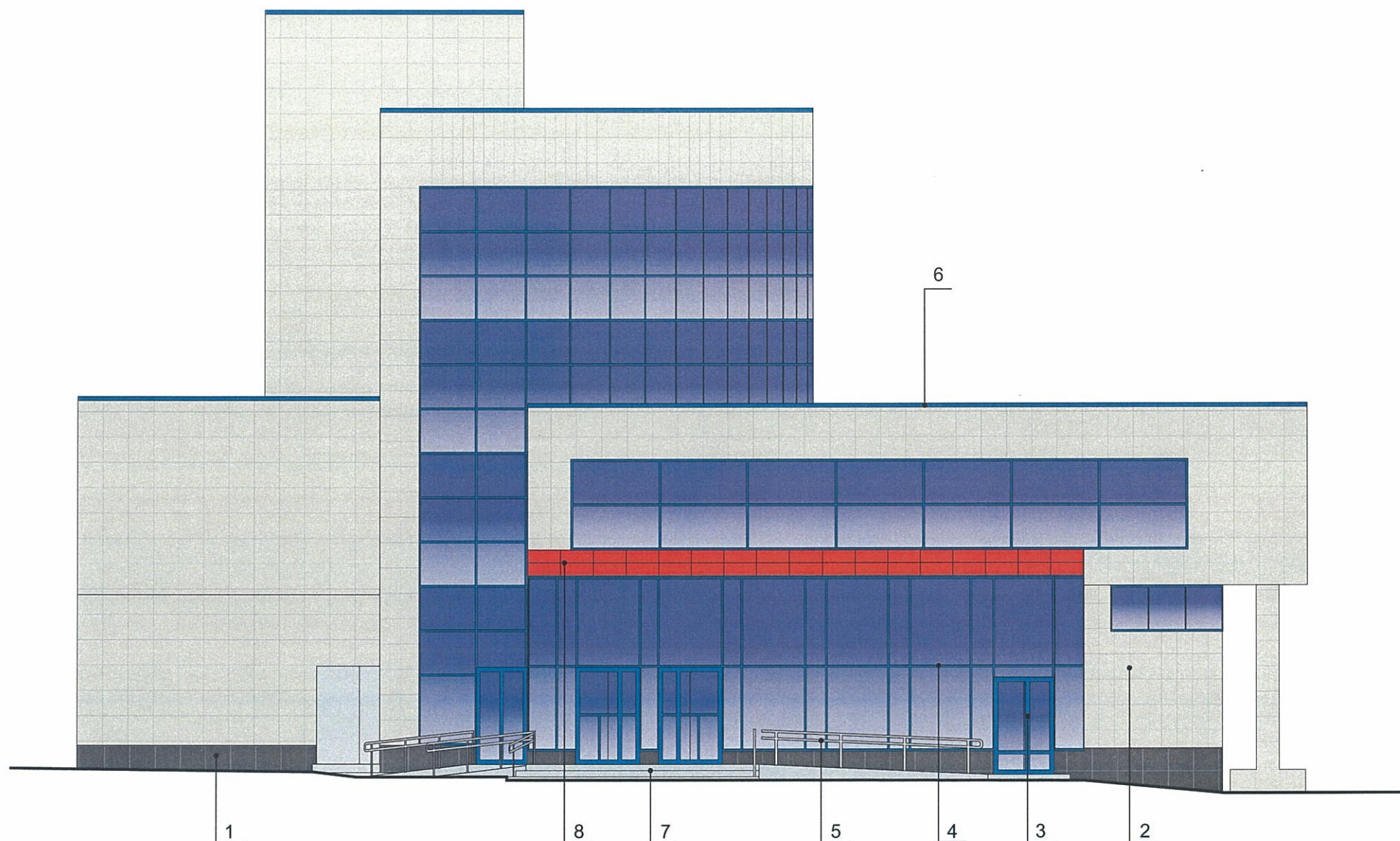


Дворовой фасад



						№ 11XM -11-2018 - AP			
						Коперный паспорт объекта капитального строительства по ул. Хрустальная, 11, Мотовилихинского района г. Перми.			
Изм.	Кол.уч	Лист	№ док.	Подпись	Дата	Пристройк многоквартирному жилому дому со встроенными помещениями общественного и торгового назначения	Стадия	Лист	Листов
Разраб.			Патракеева Т.Ю.	<i>Патракеева</i>	11.18		п	3	10
						Существующие фото фасадов	ООО «Издательский дом «Иномарка», г.Пермь		
Н.контроль			Ложкин В.В.	<i>Ложкин</i>	11.18				

Главный фасад



1. В случае, если наружные лестницы при дополнительно устроенных входах в общественные помещения здания выходят за границы предоставленного земельного участка и красные линии квартала, то устройство дополнительных или переустройство существующих входных групп требует получения разрешения в установленном порядке;

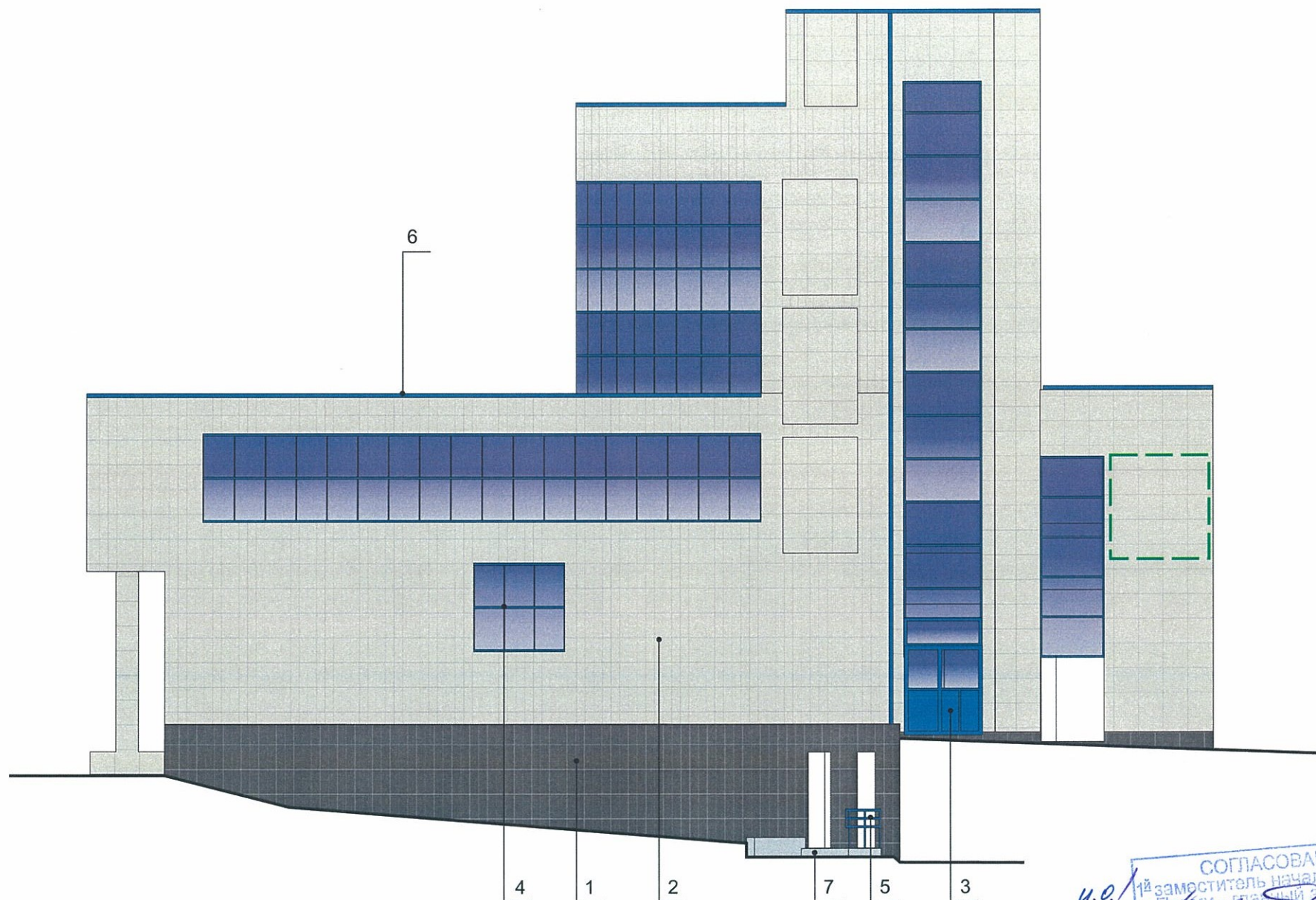
2. В случае устройства или переустройства (перепланировки, ремонта, реконструкции) помещений общественного назначения, их входных групп в обязательном порядке должны быть предусмотрены мероприятия по обеспечению доступности данных помещений для маломобильных групп населения, включая инвалидов, использующих кресла-коляски и собак-проводников (далее-МГН) в соответствии с требованиями СП 59.13330.2016 Свод правил. Доступность зданий и сооружений для маломобильных групп населения. Данный свод правил касается функционально-планировочных элементов зданий и сооружений, их участков или отдельных помещений, доступных для МГН (входные узлы, коммуникации, пути эвакуации, помещения и зоны обслуживания, а также их информационное и инженерное обустройство). В частности, лестницы при входах в общественные помещения должны дублироваться пандусами с уклоном не более 1:20 (5%) или иными средствами подъема (подъемные платформы, лифты и т.д.). Согласно вышеуказанному Своду правил наружные лестницы и пандусы должны иметь поручни с учетом технических требований к опорным стационарным устройствам по ГОСТ Р 51261; размеры входной площадки при открывании дверей наружу должны быть не менее 1,4 x 2,0 или 1,5 x 1,85; размеры входной площадки с пандусом не менее 2,2 x 2,2 м.

4.0. СОГЛАСОВАНО
 1^й заместитель начальника ДГА
 г. Пермь - главный архитектор
 Л.Ю. Ложкин
 05.11.2018

ПРИМЕЧАНИЕ 2: Ведомость отделки фасадов см. лист 1

						№ 11XM -11-2018 - AP			
						Колерный паспорт объекта капитального строительства по ул. Хрустальная, 11, Мотовилихинского района г. Перми.			
Изм.	Кол.уч	Лист	Недок.	Подпись	Дата	Пристройк многоквартирному жилому дому со встроенными помещениями общественного и торгового назначения	Стадия	Лист	Листов
Разраб.				Патракеева Т.Ю.	11.18		П	4	10
						Главный фасад	ООО «Издательский дом «Иномарка», г.Пермь		
Н.контроль				Ложкин В.В.	11.18				

Дворовой фасад



и.о. / СОГЛАСОВАНО
 1й заместитель начальника ДГА
 г. Пермь - главный архитектор
 Д.Ю. Лалшин
 05.11.2018

ПРИМЕЧАНИЕ:

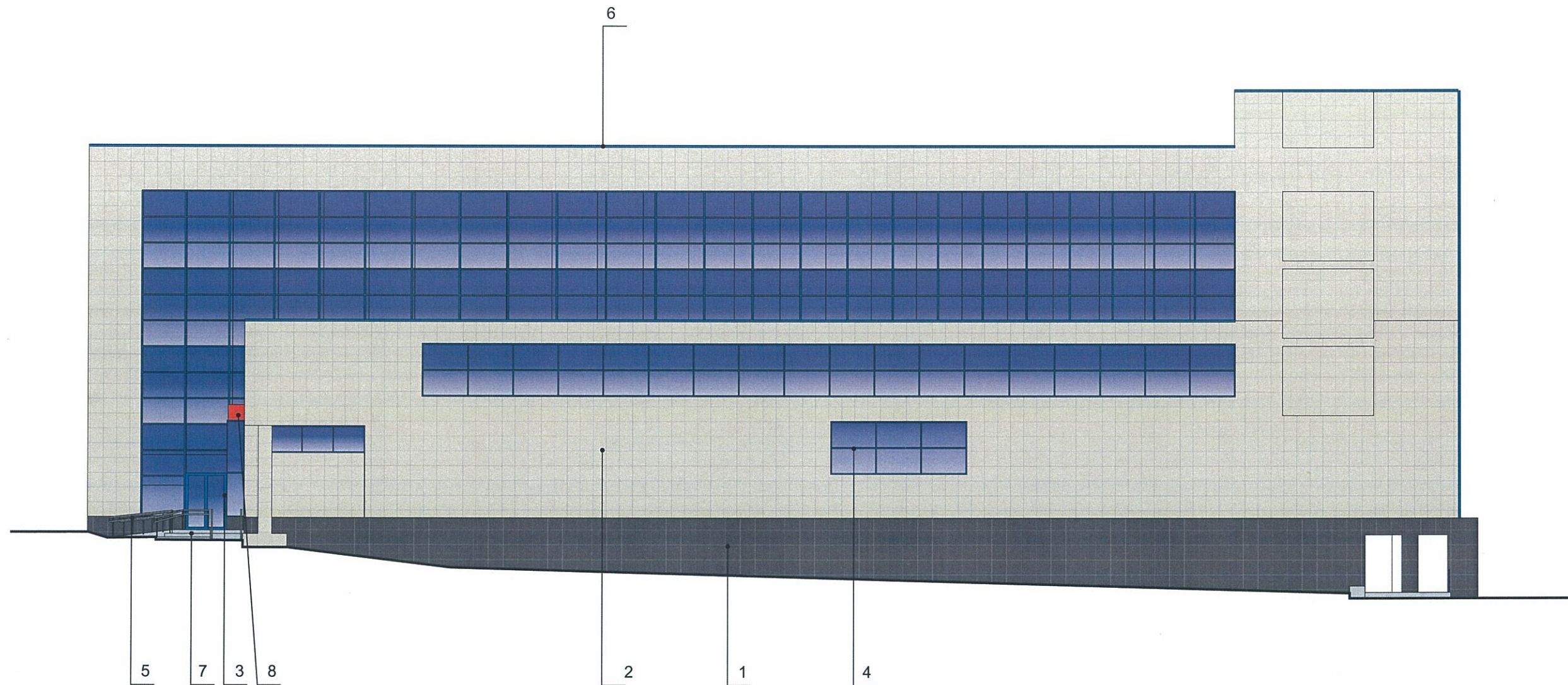
- К дополнительному оборудованию относятся: наружные блоки систем вентиляции и кондиционирования, вентиляционные и водосточные трубы; антенны; видеокамеры наружного наблюдения; почтовые ящики; кабельные линии, пристенные электрощиты; флагштоки и так далее;
- Размещение дополнительного оборудования, дополнительных элементов и устройств на фасадах объектов капитального строительства допускается при соблюдении следующих условий:
 - соответствие размещения дополнительного оборудования архитектурному решению фасадов, предусмотренному проектной документацией, в соответствии с которой осуществлено строительство (реконструкция) Объекта, с привязкой к единой (вертикальной, горизонтальной) системе осей фасадов;
 - единая горизонтальная ось - условная прямая линия. Определяется как половина расстояния между верхним и нижним архитектурным элементом (окна, наличники, карниз, фриз и другие), выделяющимся (западающим, выступающим) из плоскости стены;
 - единая вертикальная ось - условная прямая линия. Определяется как половина расстояния между границами одного архитектурного элемента (окна, двери, колонны) либо между двумя архитектурными элементами (окна, двери, колонны);
 - комплексное решение размещения оборудования - единое архитектурное и цветовое решение (в том числе размер, форма, материал);
 - размещение дополнительного оборудования на архитектурных деталях, элементах декора, поверхностях с ценной архитектурной отделкой, а также крепление, ведущее к повреждению архитектурных поверхностей, не допускаются.

Места возможного размещения дополнительного оборудования фасадов

ПРИМЕЧАНИЕ: Ведомость отделки фасадов см. лист 1

						№ 11XM -11-2018 - AP				
						Колерный паспорт объекта капитального строительства по ул. Хрустальная, 11, Мотовилихинского района г. Перми.				
Изм.	Кол.уч	Лист	№док.	Подпись	Дата	Пристройк многоквартирному жилому дому со встроенными помещениями общественного и торгового назначения	Стадия	Лист	Листов	
Разраб.			Патракеева Т.Ю.	<i>Патракеева</i>	11.18		п	5	10	
Н.контроль						Ложкин В.В.	Дворовой фасад		ООО «Издательский дом «Иномарка», г.Пермь	

Боковой фасад



4.0. **СОГЛАСОВАНО**
 1^й заместитель начальника ДГА
 г. Пермь, главный архитектор
 Д.Ю. Лапшин
 05/12/2018

ПРИМЕЧАНИЕ:

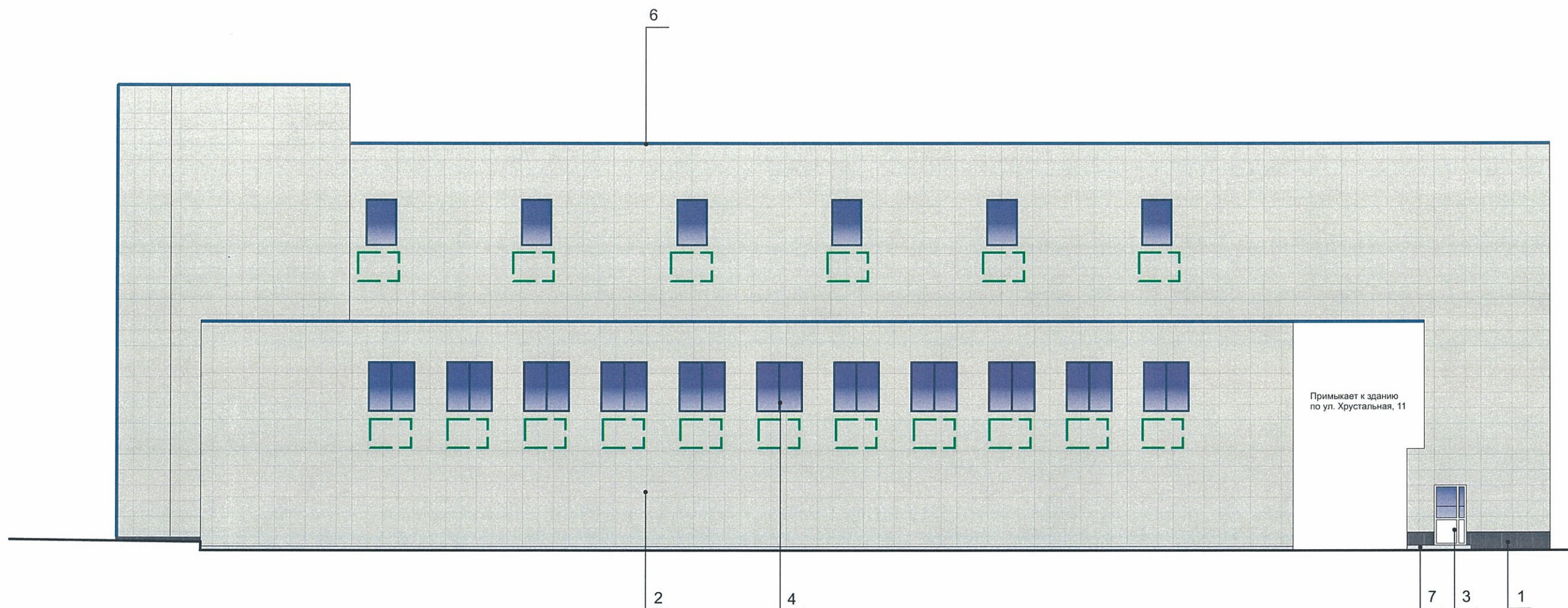
В случае устройства или переустройства (перепланировки, ремонта, реконструкции) помещений общественного назначения, их входных групп в обязательном порядке предусмотреть мероприятия по обеспечению доступности данных помещений для маломобильных групп населения, включая инвалидов, использующих кресла-коляски и собак-проводников (далее-МГН) в соответствии с требованиями СП 59.13330.2016. Свод правил. Доступность зданий и сооружений для маломобильных групп населения. Актуализированная редакция "СНиП 35-01-2001" (далее -Свод правил).

В соответствии со Сводом правил лестницы должны дублироваться пандусами или подъемными устройствами. Длина непрерывного марша пандуса не должна превышать 9,0 м, а уклон - не круче 1:20 (5%). Параметры пандуса следует принимать в соответствии со Сводом правил. Поручни должны соответствовать техническим требованиям к опорным стационарным устройствам по ГОСТ Р 51261.

ПРИМЕЧАНИЕ: Ведомость отделки фасадов см. лист 1

						№ 11XM -11-2018 - AP			
						Колерный паспорт объекта капитального строительства по ул. Хрустальная, 11, Мотовилихинского района г. Перми.			
Изм.	Кол.уч	Лист	№док.	Подпись	Дата	Пристройк многоквартирному жилому дому со встроенными помещениями общественного и торгового назначения	Стадия	Лист	Листов
Разраб.		Патракеева Т.Ю.		<i>Лапшин</i>	11.18		п	6	10
						Боковые фасады	ООО «Издательский дом «Иномарка», г.Пермь		
Н.контроль		Ложкин В.В.		<i>Лапшин</i>	11.18				

Боковой фасад



Примыкает к зданию по ул. Хрустальная, 11

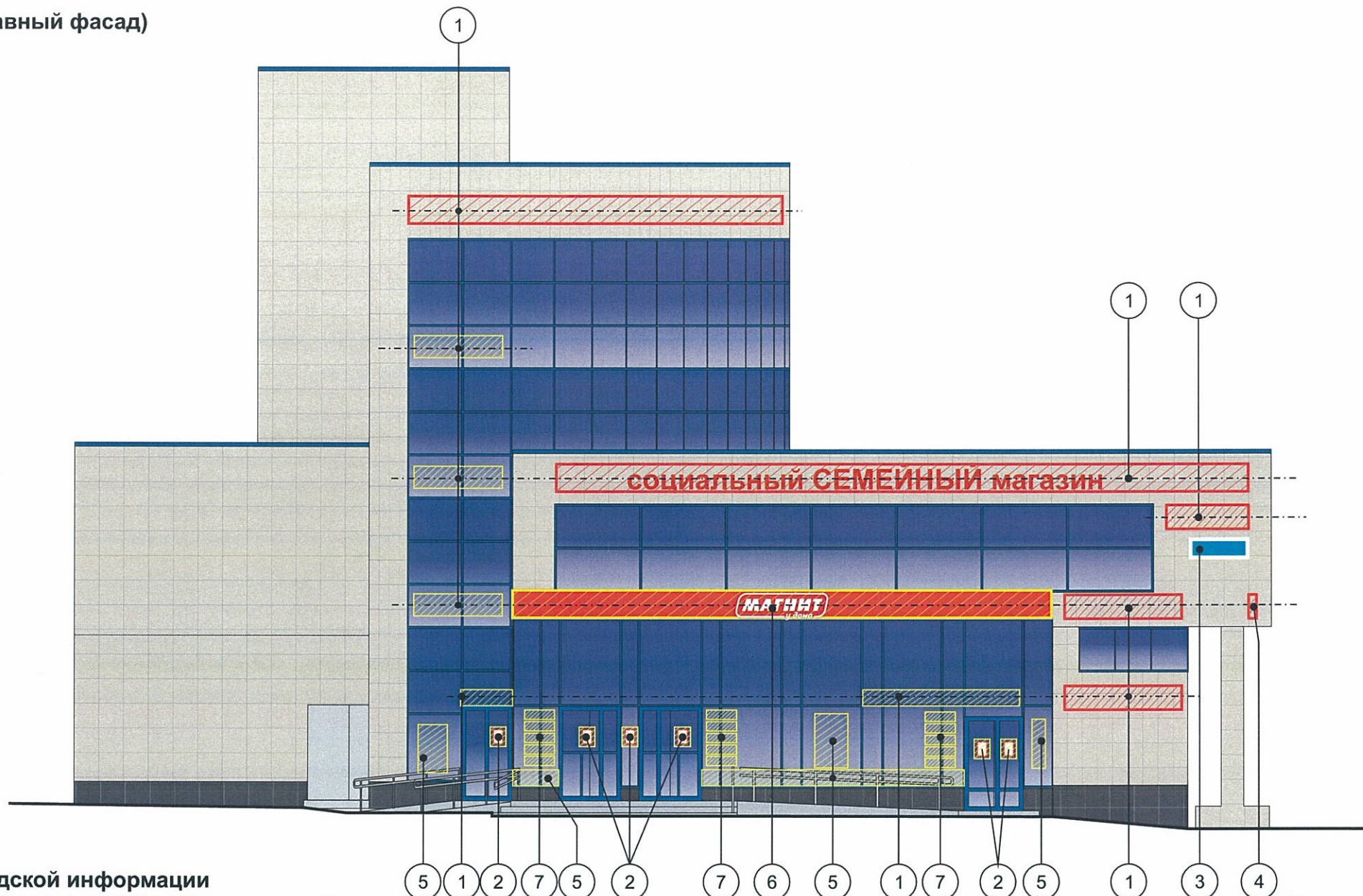
И.О. *Л.О.* СОГЛАСОВАНО
 18 заместитель начальника ДГА
 г.Перми, главный архитектор
 Д.Ю. Лапшин
 05 12 2018

 Места возможного размещения дополнительного оборудования фасадов

ПРИМЕЧАНИЕ: Ведомость отделки фасадов см. лист 1

						№ 11XM -11-2018 - AP			
						Колерный паспорт объекта капитального строительства по ул. Хрустальная, 11, Мотовилихинского района г. Перми.			
Изм.	Кол.уч	Лист	Недок.	Подпись	Дата	Пристройк многоквартирному жилому дому со встроенными помещениями общественного и торгового назначения	Стадия	Лист	Листов
Разраб.		Патракеева Т.Ю.		<i>Л.О.</i>	11.18		п	7	10
						Боковые фасады	ООО «Издательский дом «Иномарка», г.Пермь		
Н.контроль		Ложкин В.В.		<i>Л.О.</i>	11.18				

Размещение объектов городской информации (Главный фасад)



Пример группировки табличек - режимников поз.7



Ведомость размещения объектов городской информации

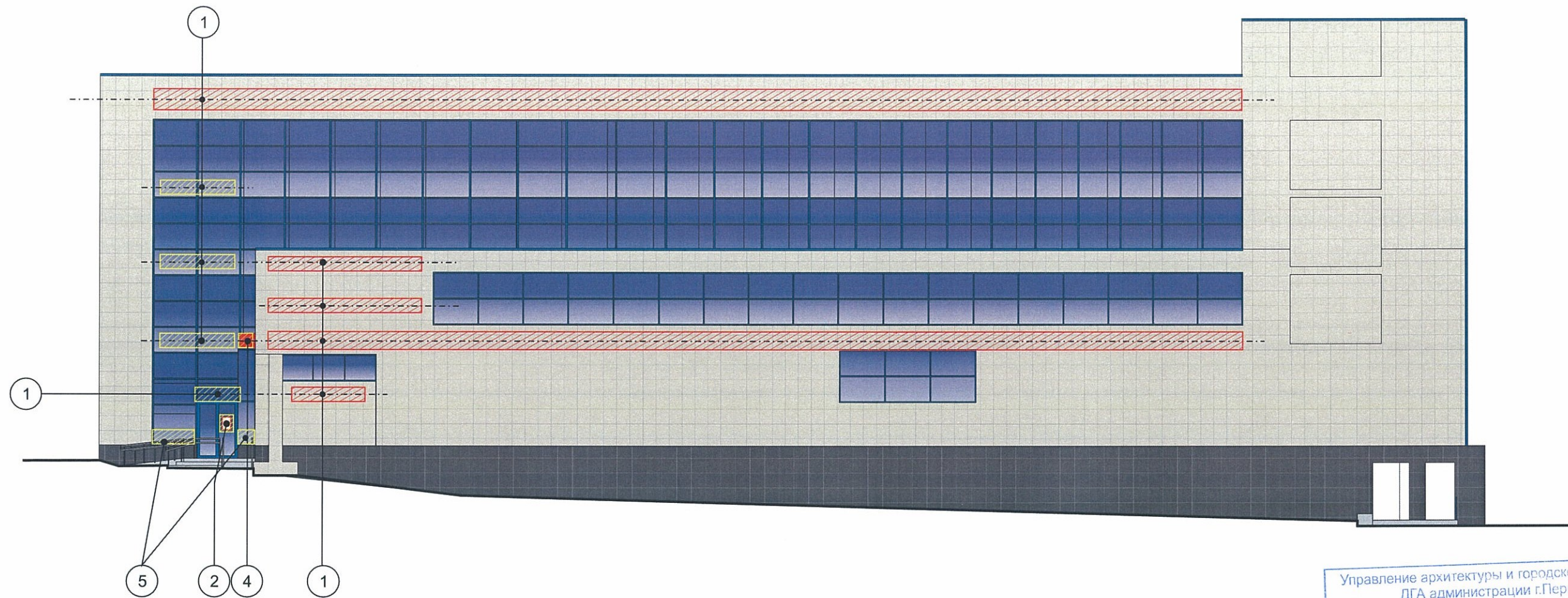
№	НАЗВАНИЕ, ТИП РЕКЛАМЫ	ЦВЕТОВАЯ ГАММА	НАЛИЧИЕ, ТИП ПОДСВЕТКИ
1	Световые объемные буквы/ псевдообъем/ выклейка/ и/или логотип на металлических направляющих в цвет фасада. Винил, оргстекло, металл, пластик.	Фирменные цвета	Внутренняя подсветка/ Контурная подсветка/ без подсветки
2	Режим работы. Выполнен из оргстекла, пластика, металла, виниловой пленки	Фирменные цвета	без подсветки
3	Знак адресации. Выполнен из оргстекла, пластика, металла	синий/белый	без подсветки
4	Панель - кронштейн. Выполнена из оргстекла, пластика, металла, виниловой пленки	Фирменные цвета	Внутренняя подсветка/ Контурная подсветка/ без подсветки
5	Пленочная аппликация на стекле площадью не более 30% площади остекления в виде текста однотонного цвета или вывеска-панно, размещенная в оконном проеме и размером не превышающая по высоте половину высоты витрины, а по ширине - половину ширины витрины. Самоклеющиеся пленки, полноцветная печать.	Фирменные цвета	внутренняя подсветка/ контурная подсветка/ без подсветки
6	Объемные буквы и/или логотип на фризе (подложке). Контражур, винил, оргстекло, металл, пластик	Фирменные цвета	внутренняя подсветка/ контурная подсветка/ без подсветки
7	Таблички-режимники модульные. Выполнены из оргстекла, пластика, металла, виниловой пленки	фон белый Фирменные цвета	Внутренняя подсветка/ Контурная подсветка/ без подсветки

Управление архитектуры и городского дизайна
ДГА администрации г.Перми
СООТВЕТСТВУЕТ АРХИТЕКТУРНОМУ
ОБЛИКУ ГОРОДА ПЕРМИ
«05» 12 2018
Власов С.В. Подпись [подпись]

Место допустимого расположения (вывесок, рекламных конструкций)
- - - - - Ось размещения объектов городской информации (вывесок, рекламных конструкций)

№ 11XM -11-2018 - AP					
Колерный паспорт объекта капитального строительства по ул. Хрустальная, 11, Мотовилихинского района г. Перми.					
Изм.	Кол.уч	Лист	№ док.	Подпись	Дата
Разраб.		Патракеева Т.Ю.		[подпись]	11.18
Пристройк многоквартирному жилому дому со встроенными помещениями общественного и торгового назначения				Стадия	Лист
				п	8
Размещение объектов городской информации				Листов	
				10	
Н.контроль				ООО «Издательский дом «Иномарка», г.Пермь	
Ложкин В.В.				11.18	

Размещение объектов городской информации (Боковой фасад)



Управление архитектуры и городского дизайна
ДГА администрации г.Перми
**СООТВЕТСТВУЕТ АРХИТЕКТУРНОМУ
ОБЛИКУ ГОРОДА ПЕРМИ**
«05» 12 2018
Бресано С.В. Подпись *Бресано С.В.*

ПРИМЕЧАНИЕ 2: Ведомость размещения объектов городской информации см. лист 8

- Место допустимого расположения (вывесок, рекламных конструкций)
- Ось размещения объектов городской информации (вывесок, рекламных конструкций)

ПРИМЕЧАНИЕ:

1. Размещение вывесок и рекламных конструкций должно осуществляться в границах места допустимого размещения объектов, установленных данным колерным паспортом;
2. Размещение вывесок по отношению к друг к другу, их конфигурация и наполненность информацией должны соответствовать Стандартным требованиям к вывескам, их размещению и эксплуатации, установленным и утвержденным Постановлением администрации города Перми от 25.10.2016 № 958;
3. В случае, если планируемые к размещению вывески не соответствуют Постановлению администрации города Перми от 25.10.2016 № 958, потребуется внесение изменений в настоящий колерный паспорт;
4. Размещение рекламных конструкций производится на основании отдельного разрешения в соответствии с требованиями Решения Пермской городской Думы от 27.01.2009 № 11 «Об утверждении Положения о порядке установки и эксплуатации рекламных конструкций на территории города Перми»;
5. Единая горизонтальная ось – это условная прямая линия, относительно которой располагаются информационные конструкции. Определяется как половина расстояния между верхним и нижним архитектурным элементом (окна, наличники, карниз, фриз и др.), выделяющимся (западающим, выступающим) из плоскости стены.
6. Размеры одиночных табличек-режимников должны быть одинаковыми.
7. Материал, габариты и цвет подложки фриза должны быть одинаковыми по всей длине занимаемого помещения. Высота фризов должна быть одинаковой по всей длине фасада
8. Допускается размещение арт-объектов, выполненных из разных материалов художниками-монументалистами.
9. Размещение вывесок, перекрывающие оконные проемы, а так же расположенные на балконах зданий и сооружений должны быть согласованы с собственниками помещений, к которым относится балкон и данный оконный проем.

Узлы крепления объектов городской информации

1

Крепление металлоконструкций к фасаду производится болтами в зависимости от несущей поверхности, кирпич или металлическая рама входной группы.

1 Объемная буква
2 Несущая поверхность, кирпич или металлическая рама

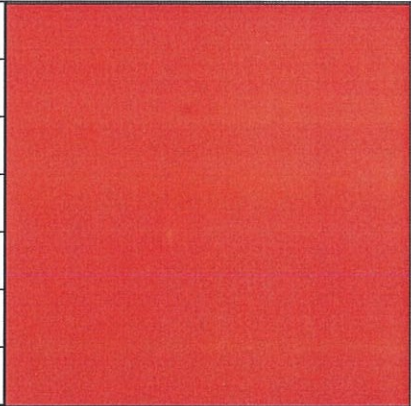

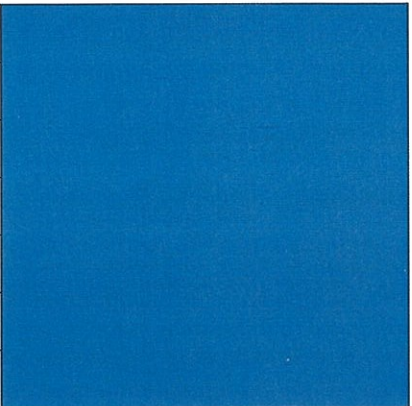
2



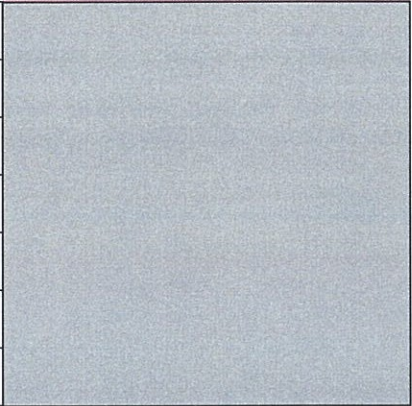
Крепление металлоконструкций к фасаду производится на закладные детали анкерными болтами.

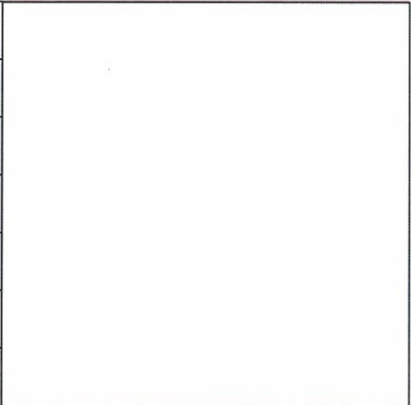
1 Анкер
2 Металлическая пластина
3 Металлоконструкция кронштейн-панели
4 Кирпичная стена
5 Оцинкованный сайдинг

№ 11XM -11-2018 - AP					
Колерный паспорт объекта капитального строительства по ул. Хрустальная, 11, Мотовилихинского района г. Перми.					
Изм.	Кол.уч	Лист	№ док.	Подпись	Дата
Разраб.				<i>Ложкин В.В.</i>	11.18
				Пристройка многоквартирному жилому дому со встроенными помещениями общественного и торгового назначения	Стадия
				п	Лист
				9	Листов
				10	
				Размещение объектов городской информации	ООО «Издательский дом «Иномарка», г.Пермь
Н.контроль		Ложкин В.В.		11.18	



Эталоны колеров

Позиция ведомости отделки фасадов 8	Координаты цвета RAL 3020	C: 0		Позиция ведомости отделки фасадов 2	Координаты цвета	C:		Позиция ведомости отделки фасадов 3,4,5	Координаты цвета RAL 5019	C: 100	
		M: 100				M: 50					
		Y: 100				Y: 20					
		K: 10				K: 10					
		R: 193				R: 26					
		G: 18				G: 87					
		B: 28				B: 132					

Позиция ведомости отделки фасадов 1	Координаты цвета RAL 9003	C:		Позиция ведомости отделки фасадов 6	Координаты цвета	C:		Позиция ведомости отделки фасадов 3,5,7	Координаты цвета RAL 9006	C: 0	
		M:				M: 0					
		Y:				Y: 0					
		K: 40				K: 40					
		R: 165				R: 165					
		G: 168				G: 168					
		B: 166				B: 166					

Позиция ведомости отделки фасадов 3	Координаты цвета RAL 9003	C: 0									
		M: 0									
		Y: 0									
		K: 0									
		R: 244									
		G: 248									
		B: 244									

4.0. СОГЛАСОВАНО
12 заместитель начальника ДГА
г. Пермь, архитектор
Т.Ю. Лапшин
05 12 2018

						№ 11XM -11-2018 - AP			
						Колерный паспорт объекта капитального строительства по ул. Хрустальная, 11, Мотовилихинского района г. Перми.			
Изм.	Кол.уч	Лист	№ док.	Подпись	Дата	Пристройк многоквартирному жилому дому со встроенными помещениями общественного и торгового назначения	Стадия	Лист	Листов
Разраб.		Патракеева Т.Ю.			11.18		п	10	10
						Эталоны колеров	ООО «Издательский дом «Иномарка», г.Пермь		
Н.контроль		Ложкин В.В.			11.18				