



ДЕПАРТАМЕНТ ГРАДОСТРОИТЕЛЬСТВА И АРХИТЕКТУРЫ  
АДМИНИСТРАЦИИ ГОРОДА ПЕРМИ

ИП Жакова В.А.

Заказчик: «Философия красоты здоровья»

*СЭД-059-22-01-26-932 от 10.08.2018*

## КОЛЕРНЫЙ ПАСПОРТ

АДРЕС ОБЪЕКТА: г.Пермь, административный район Мотовилихинский,  
улица Ивана Франко, здание № 46

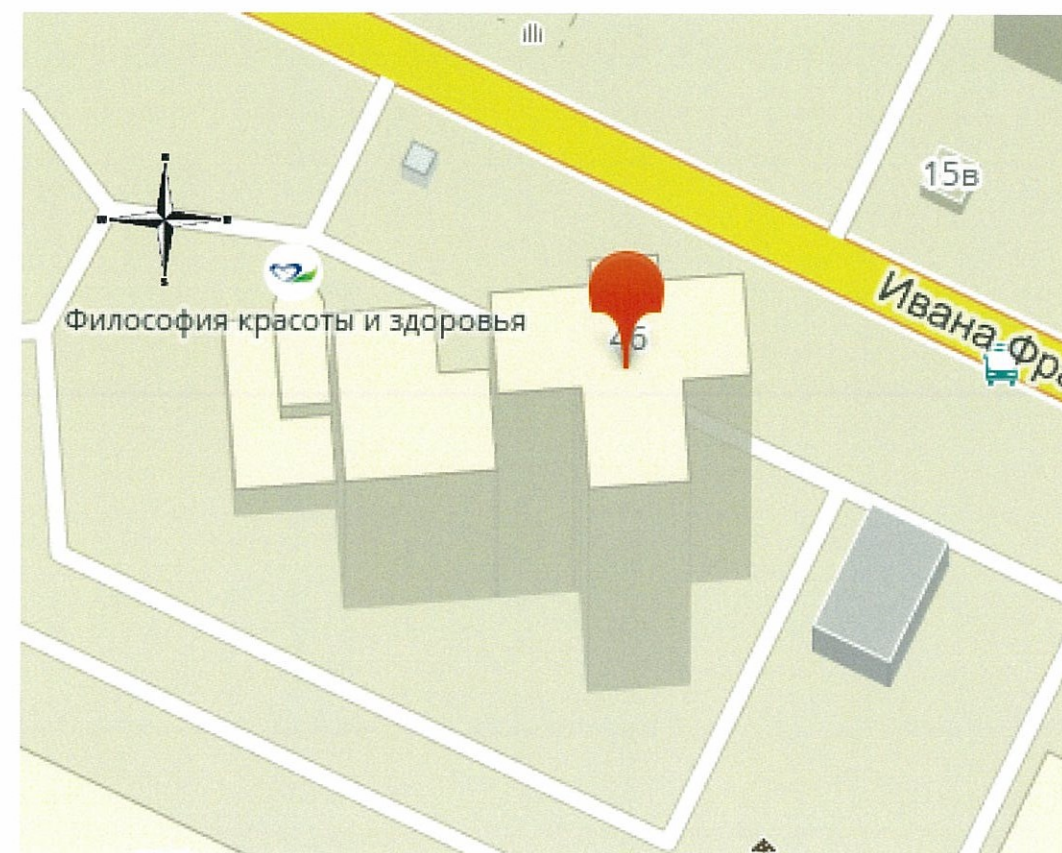
46-ИФ-2018-АР

ПЕРМЬ 2018г.

Ведомость чертежей комплекта марки АР

ЛИСТ	НАИМЕНОВАНИЕ	ПРИМЕЧАНИЯ
1	Общие данные, ситуационный план	
2	Ведомость отделки фасадов	
3	Существующее состояние фасадов (фотофиксация).	
4	Главный фасад	
5	Боковые фасады.	
6	Боковые фасады.	
7	Дворовой фасад	
8	Размещение объектов городской информации.	
9	Размещение объектов городской информации.	
10	Размещение объектов городской информации.	
11	Размещение объектов городской информации.	
12	Размещение объектов городской информации.	
13	Эталоны колеров.	

Ситуационная схема



Ведомость ссылочных и прилагаемых документов

ОБОЗНАЧЕНИЕ	НАИМЕНОВАНИЕ	ПРИМЕЧАНИЯ
Стандарт	Постановление об утверждении Стандартных требований к вывескам, их размещению и эксплуатации №958	от 25.10.2016

						<b>46-ИФ-2018-АР</b>			
						Колерный паспорт здания по ул. Ивана Франко, 46 в Мотовилихинском районе города Перми			
Изм.	Кол.уч	Лист	№док	Подпись	Дата	Многоквартирный жилой дом	Стадия	Лист	Листов
	Разраб.		Жакова				П	1	13
						Общие данные, ситуационный план	ИП Жакова В.А.		



**ИНСТРУКЦИЯ**  
о порядке производства работ, связанных  
с окраской фасадов и всех наружных частей зданий, сооружений, строений,  
расположенных на территории города Перми

1. Окраска фасадов и всех наружных частей зданий, сооружений, строений, ограждений, заборов, павильонов, киосков, ларьков и прочих объектов, расположенных на территории города Перми, может производиться лишь на основании колерного паспорта фасадов на ремонт и окраску, выдаваемых Департаментом градостроительства и архитектуры Администрации г. Перми.

2. До начала процесса окраски здания или какого-либо сооружения должны быть произведены работы по капитальному ремонту всех без исключения наружных частей его, подлежащих окраске.

3. До начала ремонта зданий, имеющих газосветную рекламу, сообщить рекламодателю о предстоящих работах на фасаде здания с целью сохранения вывески либо их демонтажу.

4. Полуразрушенные и разрушенные архитектурные художественно-скульптурные детали здания, карнизы, колонны, пилястры, капители, фризы, тяги, лепные украшения, барельефы, мозаика, художественная роспись подлежат обязательному восстановлению в своём первоначальном виде.

Категорически запрещается производить окраску здания без предварительного восстановления указанных деталей.

5. Металлические поверхности отдельных частей здания, чугунные решетки, перила балконов и лестниц, кронштейны, дверные и оконные приборы, архитектурно-художественные детали перед окраской очищаются от грязи, ржавчины, старой краски и покрываются вновь лишь масляной краской.

6. В соответствии с выданными образцами цвета (колерами) на окраску здания организации, производящая ремонт здания, составляет пробные образцы цвета, которые наносятся на видное место стены.

Проверку и согласование пробного образца цвета (колера), а также готовности поверхности стены и отдельных наружных частей здания к окраске производит уполномоченный представитель ДГА г. Перми. Без указанной проверки и согласования проводить окраску фасада категорически воспрещается.

7. Домоуправления, организации и учреждения, производящие окраску и связанный с нею ремонт здания, несут полную ответственность за точное выполнение настоящей инструкции и привлекаются к ответственности за нарушение ее.

8. Цветовая гамма рекламодателей должна гармонировать с основным колористическим решением фасадов здания.

9. По всем вопросам, связанным с производством работ, необходимо обращаться в ДГА г. Перми. (ул. Сибирская, 15. каб. 316. тел. 212-76-98)

Пояснительная записка

Цель разработки колерного паспорта здания - приведение цветового решения и оформления здания к единому архитектурному внешнему виду с применением современных конструкций и материалов. Определение возможных мест размещения объектов визуальной информации ( вывесок, рекламных конструкций) а также дополнительного оборудования.

Здание по адресу «улица Ивана Франко, 46» построено в 2006 году. Данное здание представляет собой 16-этажный многоквартирный жилой дом с офисными/торговыми помещениями переменной этажности.

Ведомость отделки фасадов

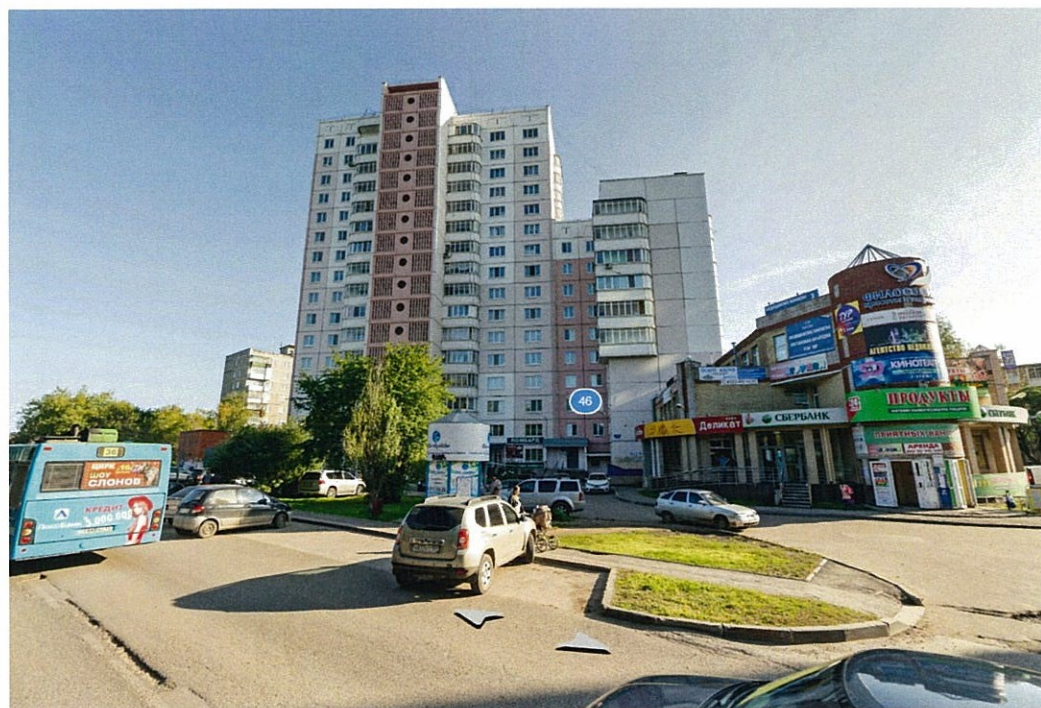
поз.	Элемент фасада	Эталон цвета	обазн.	вид отделки
1	Основное поле стен		RAL 010 80 20 RAL 060 90 10 RAL 9001	Фасадная краска
2	Основное поле стен (пристрой)			Кирпичная кладка
3	Цоколь		RAL 340 50 15	Фасадная краска
4	Балконы		RAL 9001 стекло	Фасадная краска Металлопластик
5	Окна		RAL 9001 СТЕКЛО	Металлопластик
6	Двери		RAL 7015 RAL 9001 СТЕКЛО	Металлопластик, металл
7	Колонны		RAL 1014	Керамическая плитка
8				
9				

СОГЛАСОВАНО  
1<sup>й</sup> заместитель начальника ДГА  
г. Перми - главный архитектор  
Д.Ю. Лапшин  
24.08.2018

						<b>46-ИФ-2018-АР</b>			
						Колерный паспорт здания по ул. Ивана Франко, 46 в Мотовилихинском районе города Перми			
Изм.	Кол.уч.	Лист	№ док.	Подпись	Дата	Многоквартирный жилой дом	Стадия	Лист	Листов
							П	2	
						Ведомость отделки фасадов	ИП Жакова В.А.		



Существующее состояние главного фасада



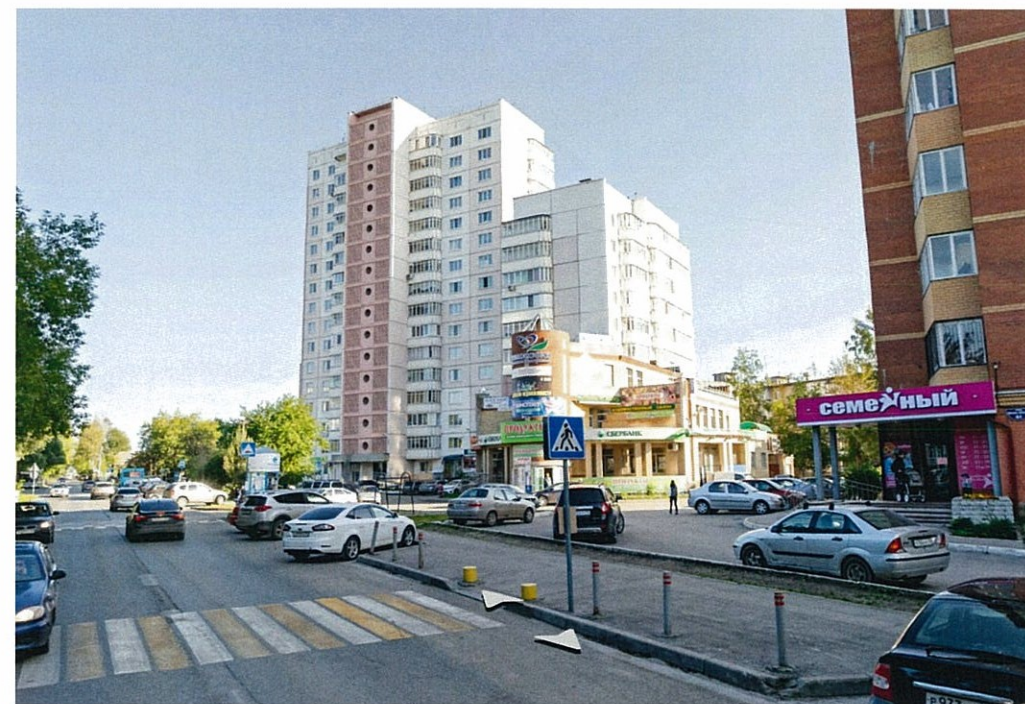
Существующее состояние дворового фасада



Существующее бокового фасада

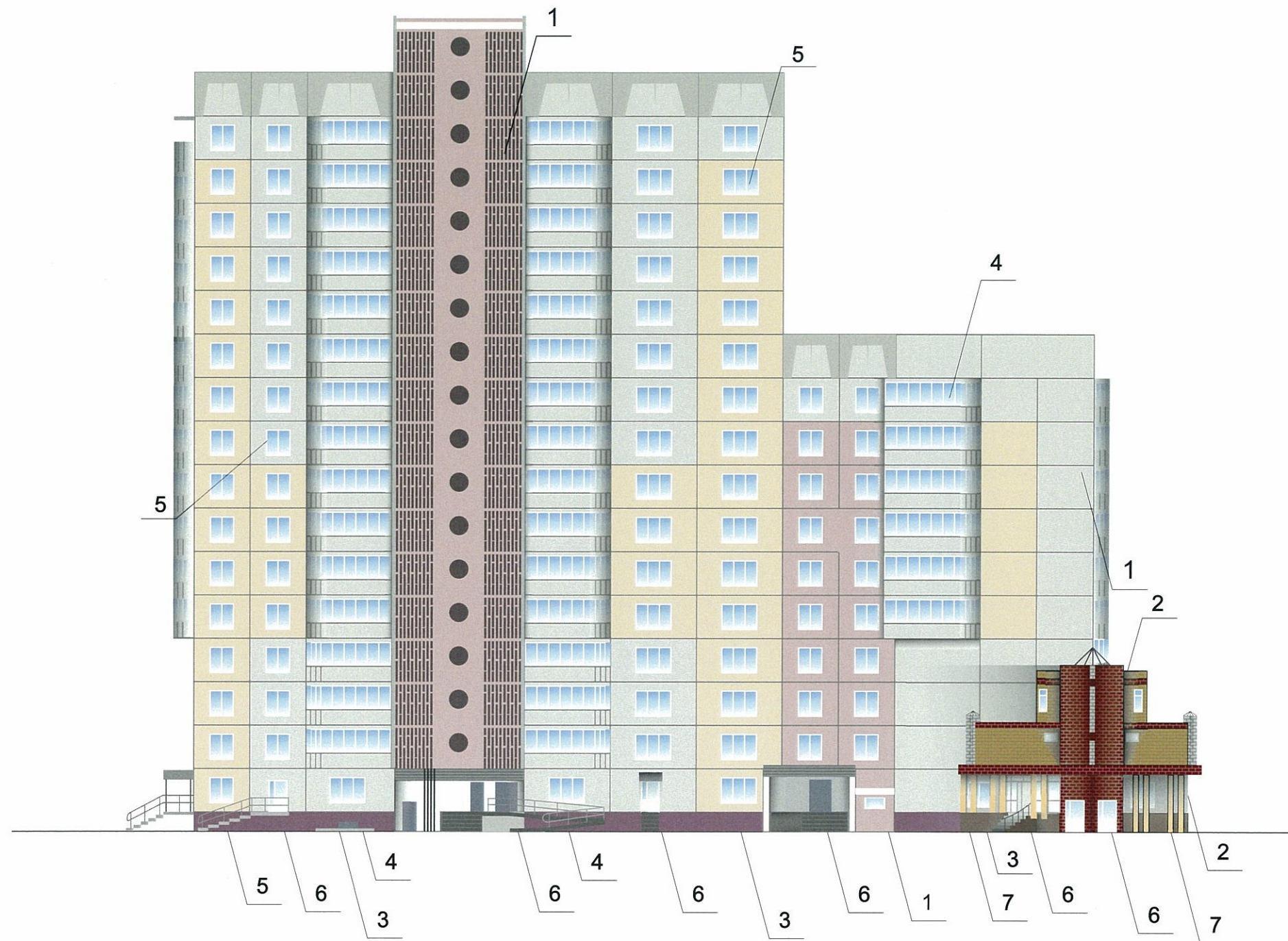


Существующее бокового фасада



						<b>46-ИФ-2018-АР</b>			
						Колерный паспорт здания по ул. Ивана Франко, 46 в Мотовилихинском районе города Перми			
Изм.	Кол.уч.	Лист	№ док	Подпись	Дата	Многоквартирный жилой дом	Стадия	Лист	Листов
				<i>В.А. Жакова</i>			П	3	
						Существующее состояние фасадов (фотофиксация).	ИП Жакова В.А.		





**Пояснительная записка**

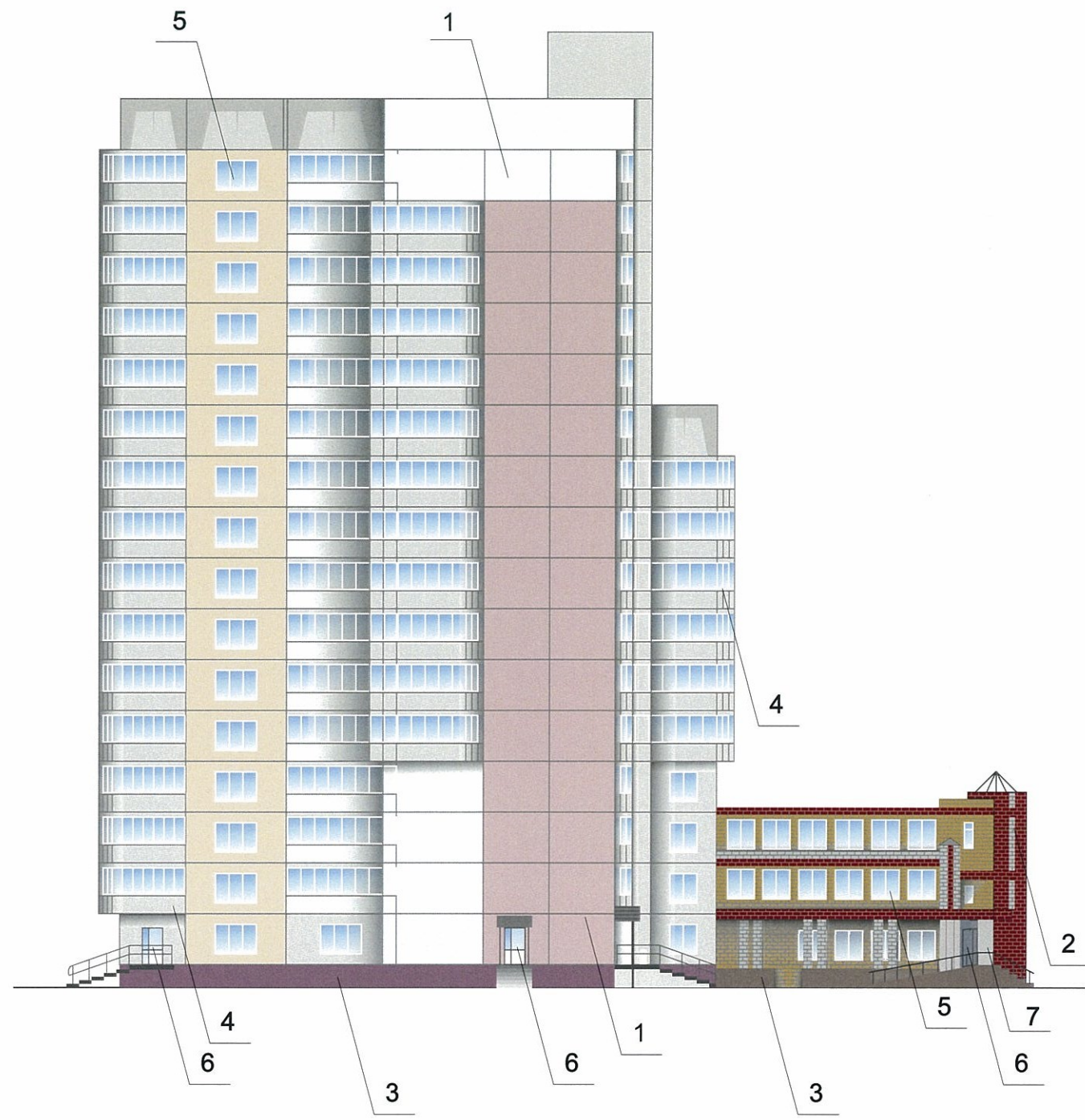
1. В случае, если наружные лестницы при дополнительно устроенных входах в общественные помещения здания выходят за границы предоставленного земельного участка и красные линии квартала, то устройство дополнительных или переустройство существующих входных групп требует получения разрешения в установленном порядке;

2. В случае устройства или переустройства (перепланировки, ремонта, реконструкции) помещений общественного назначения, их входных групп в обязательном порядке должны быть предусмотрены мероприятия по обеспечению доступности данных помещений для маломобильных групп населения, включая инвалидов, использующих кресла-коляски и собак-проводников (далее-МГН) в соответствии с требованиями СП 59.13330.2016 Свод правил. Доступность зданий и сооружений для маломобильных групп населения. Данный свод правил касается функционально-планировочных элементов зданий и сооружений, их участков или отдельных помещений, доступных для МГН (входные узлы, коммуникации, пути эвакуации, помещения и зоны обслуживания, а также их информационное и инженерное обустройство). В частности, лестницы при входах в общественные помещения должны дублироваться пандусами с уклоном не более 1:20 (5%) или иными средствами подъема (подъемные платформы, лифты и т.д.). Согласно вышеуказанному Своду правил наружные лестницы и пандусы должны иметь поручни с учетом технических требований к опорным стационарным устройствам по ГОСТ Р 51261; размеры входной площадки при открывании дверей наружу должны быть не менее 1,4 x 2,0 или 1,5 x 1,85; размеры входной

СОГЛАСОВАНО  
1<sup>й</sup> заместитель начальника ДГА  
г. Перми - главный архитектор:  
Д.Ю. Лапшин  
"24" 08 2018г.

						<b>46-ИФ-2018-АР</b>			
						Колерный паспорт здания по ул. Ивана Франко, 46 в Мотовилихинском районе города Перми			
Изм.	Кол.уч.	Лист	Недок.	Подпись	Дата	Многоквартирный жилой дом	Стадия	Лист	Листов
	Разраб.	Жакова					П	4	
						Главный фасад	ИП Жакова В.А.		





**Пояснительная записка**

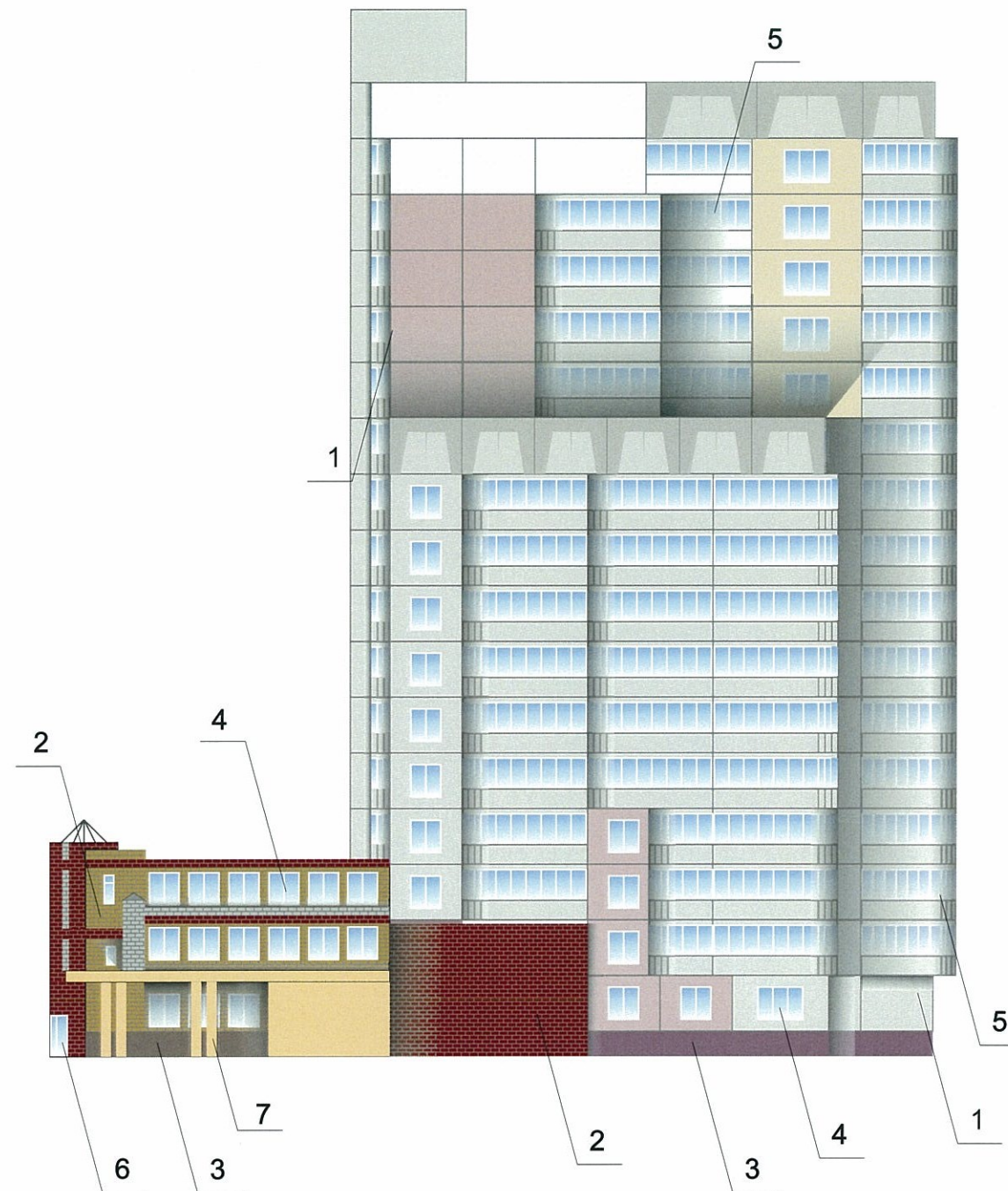
1. В случае, если наружные лестницы при дополнительно устроенных входах в общественные помещения здания выходят за границы предоставленного земельного участка и красные линии квартала, то устройство дополнительных или переустройство существующих входных групп требует получения разрешения в установленном порядке;

2. В случае устройства или переустройства (перепланировки, ремонта, реконструкции) помещений общественного назначения, их входных групп в обязательном порядке должны быть предусмотрены мероприятия по обеспечению доступности данных помещений для маломобильных групп населения, включая инвалидов, использующих кресла-коляски и собак-проводников (далее-МГН) в соответствии с требованиями СП 59.13330.2016 Свод правил. Доступность зданий и сооружений для маломобильных групп населения. Данный свод правил касается функционально-планировочных элементов зданий и сооружений, их участков или отдельных помещений, доступных для МГН (входные узлы, коммуникации, пути эвакуации, помещения и зоны обслуживания, а также их информационное и инженерное обустройство). В частности, лестницы при входах в общественные помещения должны дублироваться пандусами с уклоном не более 1:20 (5%) или иными средствами подъема (подъемные платформы, лифты и т.д.). Согласно вышеуказанному Своду правил наружные лестницы и пандусы должны иметь поручни с учетом технических требований к опорным стационарным устройствам по ГОСТ Р 51261; размеры входной площадки при открывании дверей наружу должны быть не менее 1,4 x 2,0 или 1,5 x 1,85; размеры входной

СОГЛАСОВАНО  
1<sup>й</sup> заместитель начальника ДГА  
г. Пермь - главный архитектор  
Д.Ю. Лапшин  
24.08.2018 г.

						<b>46-ИФ-2018-АР</b>			
						Коперный паспорт здания по ул. Ивана Франко, 46 в Мотовилихинском районе города Перми			
Изм.	Кол.уч.	Лист	№ док	Подпись	Дата	Многоквартирный жилой дом	Стадия	Лист	Листов
	Разраб.	Жакова		<i>[Signature]</i>			П	5	
						Дворовой фасад	ИП Жакова В.А.		





**Пояснительная записка**

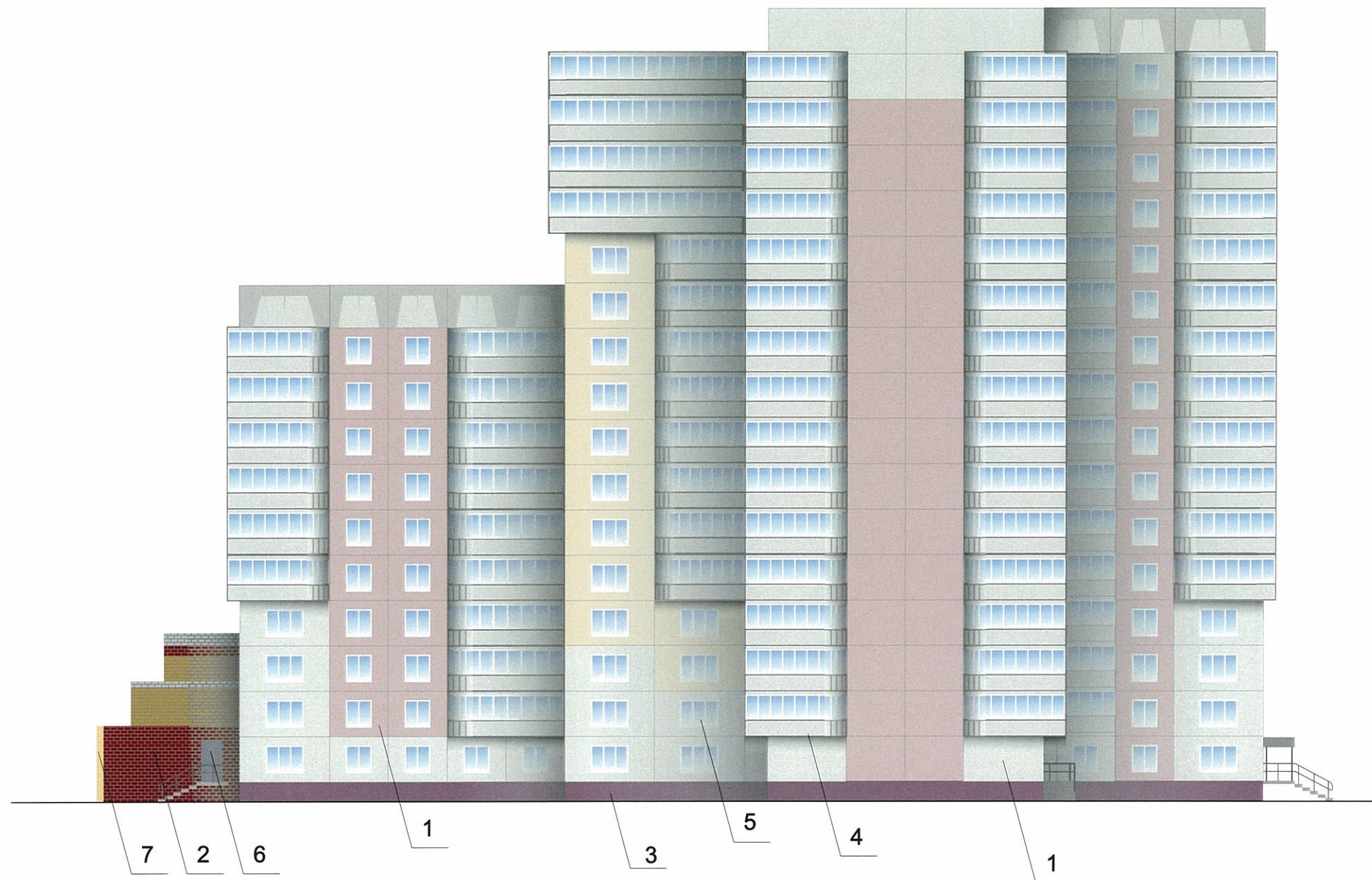
1. В случае, если наружные лестницы при дополнительно устроенных входах в общественные помещения здания выходят за границы предоставленного земельного участка и красные линии квартала, то устройство дополнительных или переустройство существующих входных групп требует получения разрешения в установленном порядке;

2. В случае устройства или переустройства (перепланировки, ремонта, реконструкции) помещений общественного назначения, их входных групп в обязательном порядке должны быть предусмотрены мероприятия по обеспечению доступности данных помещений для маломобильных групп населения, включая инвалидов, использующих кресла-коляски и собак-проводников (далее-МГН) в соответствии с требованиями СП 59.13330.2016 Свод правил. Доступность зданий и сооружений для маломобильных групп населения. Данный свод правил касается функционально-планировочных элементов зданий и сооружений, их участков или отдельных помещений, доступных для МГН (входные узлы, коммуникации, пути эвакуации, помещения и зоны обслуживания, а также их информационное и инженерное обустройство). В частности, лестницы при входах в общественные помещения должны дублироваться пандусами с уклоном не более 1:20 (5%) или иными средствами подъема (подъемные платформы, лифты и т.д.). Согласно вышеуказанному Своду правил наружные лестницы и пандусы должны иметь поручни с учетом технических требований к опорным стационарным устройствам по ГОСТ Р 51261; размеры входной площадки при открывании дверей наружу должны быть не менее 1,4 x 2,0 или 1,5 x 1,85; размеры входной

СОГЛАСОВАНО  
 1<sup>й</sup> заместитель начальника ДГА  
 г. Перми – главный архитектор  
 Д.Ю. Лапшин  
 "28" 08 2018г.

						<b>46-ИФ-2018-АР</b>			
						Колерный паспорт здания по ул. Ивана Франко, 46 в Мотовилихинском районе города Перми			
Изм.	Кол.уч.	Лист	№ док.	Подпись	Дата	Многоквартирный жилой дом	Стадия	Лист	Листов
	Разраб.	Жакова					П	6	
						Боковые фасады.	ИП Жакова В.А.		





**Пояснительная записка**

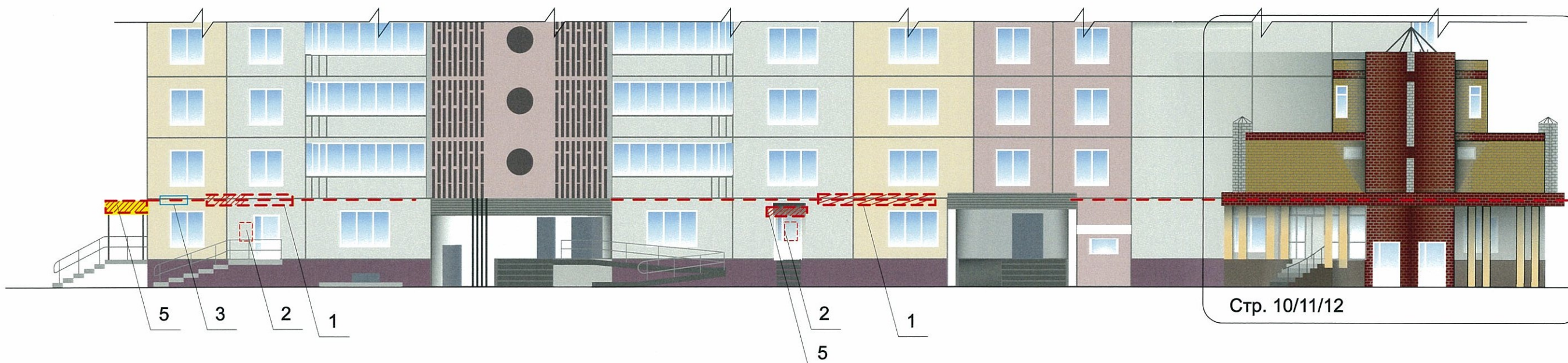
1. В случае, если наружные лестницы при дополнительно устроенных входах в общественные помещения здания выходят за границы предоставленного земельного участка и красные линии квартала, то устройство дополнительных или переустройство существующих входных групп требует получения разрешения в установленном порядке;

2. В случае устройства или переустройства (перепланировки, ремонта, реконструкции) помещений общественного назначения, их входных групп в обязательном порядке должны быть предусмотрены мероприятия по обеспечению доступности данных помещений для маломобильных групп населения, включая инвалидов, использующих кресла-коляски и собак-проводников (далее-МГН) в соответствии с требованиями СП 59.13330.2016 Свод правил. Доступность зданий и сооружений для маломобильных групп населения. Данный свод правил касается функционально-планировочных элементов зданий и сооружений, их участков или отдельных помещений, доступных для МГН (входные узлы, коммуникации, пути эвакуации, помещения и зоны обслуживания, а также их информационное и инженерное обустройство). В частности, лестницы при входах в общественные помещения должны дублироваться пандусами с уклоном не более 1:20 (5%) или иными средствами подъема (подъемные платформы, лифты и т.д.). Согласно вышеуказанному Своду правил наружные лестницы и пандусы должны иметь поручни с учетом технических требований к опорным стационарным устройствам по ГОСТ Р 51261; размеры входной площадки при открывании дверей наружу должны быть не менее 1,4 x 2,0 или 1,5 x 1,85; размеры входной

СОГЛАСОВАНО  
 1<sup>й</sup> заместитель начальника ДГА  
 г. Перми - главный архитектор  
 Д.Ю. Лапшин  
 2018г.

						<b>46-ИФ-2018-АР</b>			
						Колерный паспорт здания по ул. Ивана Франко, 46 в Мотовилихинском районе города Перми			
Изм.	Кол.уч.	Лист	№ док	Подпись	Дата	Многоквартирный жилой дом	Стадия	Лист	Листов
Разраб.		Жакова		<i>[Signature]</i>			П	7	
						Боковые фасады.	ИП Жакова В.А.		





**Пояснительная записка**

1. Размещение вывесок и рекламных конструкций должно осуществляться в границах места допустимого размещения объектов, установленных данным колерным паспортом;
2. Размещение вывесок по отношению друг к другу, их конфигурация и наполненность информацией должны соответствовать Стандартным требованиям к вывескам, их размещению и эксплуатации, утвержденным и утвержденным Постановлением администрации города Перми от 25.10.2016 № 958;
3. В случае, если планируемые к размещению вывески не соответствуют Постановлению администрации города Перми от 25.10.2016 № 958, потребуется внесение изменений в настоящий колерный паспорт;
4. Размещение рекламных конструкций производится на основании отдельного разрешения в соответствии с требованиями Решения Пермской городской Думы от 27.01.2009 № 11 «Об утверждении Положения о порядке установки и эксплуатации рекламных конструкций на территории города Перми»;
5. Единая горизонтальная ось – это условная прямая линия, относительно которой располагаются информационные конструкции. Определяется как половина расстояния между верхним и нижним архитектурным элементом (окна, наличники, карниз, фриз и др.), выделяющимися (западающим, выступающим) из плоскости стены.
6. Размеры одиночных табличек-режимников должны быть одинаковыми.
7. Материал, габариты и цвет подложки фриза должны быть одинаковыми по всей длине занимаемого помещения. Высота фризов должна быть одинаковой по всей длине фасадаплощадки с пандусом не менее 2,2 x 2,2 м.

Управление архитектуры и городского дизайна  
ДГА администрации г.Перми  
**СООТВЕТСТВУЕТ АРХИТЕКТУРНОМУ  
ОБЛИКУ ГОРОДА ПЕРМИ**  
«24» 08. 2018  
Карасёв С.А. Подпись

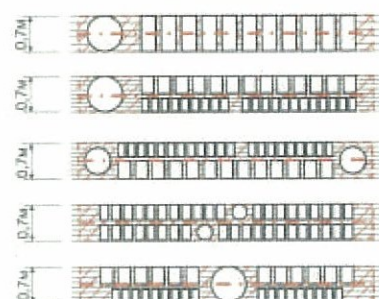
**Ведомость размещения объектов городской информации**

№	тип объекта городской информации, материалы, способы крепления	цвет (с указанием RAL)	наличие подсветки
1	Объемные буквы и/или логотипы на металлических направляющих в цвет фасада. Оргстекло, металл, пластик.	Фирменные цвета	внутренняя
2	Режимник. Оргстекло, металл, пластик	Белый, прозрачный	
3	Знак адресации. Оргстекло, металл, пластик	Синий, белый	
4	Объемные буквы на белом фризе. Фриз высотой 80 см. Оргстекло, металл, пластик, композит	Фирменные цвета	внутренняя
5	Объемные буквы на козырьке. Оргстекло, металл, пластик	Фирменные цвета	внутренняя
6	Навигационные таблички. Оргстекло, металл, пластик	Фирменные цвета	

Место допустимого размещения объектов городской информации (вывески и рекламные конструкции)

Ось размещения городской информации

Схемы компоновки объемных букв или логотипов, знаков относительно оси размещения объектов городской информации



Пример группировки табличек



Узел крепления объекта городской информации



**46-ИФ-2018-АР**

Колерный паспорт здания по ул. Ивана Франко, 46 в Мотовилихинском районе города Перми

Изм.	Кол.уч.	Лист	№ док	Подпись	Дата
	Разраб.	Жакова			

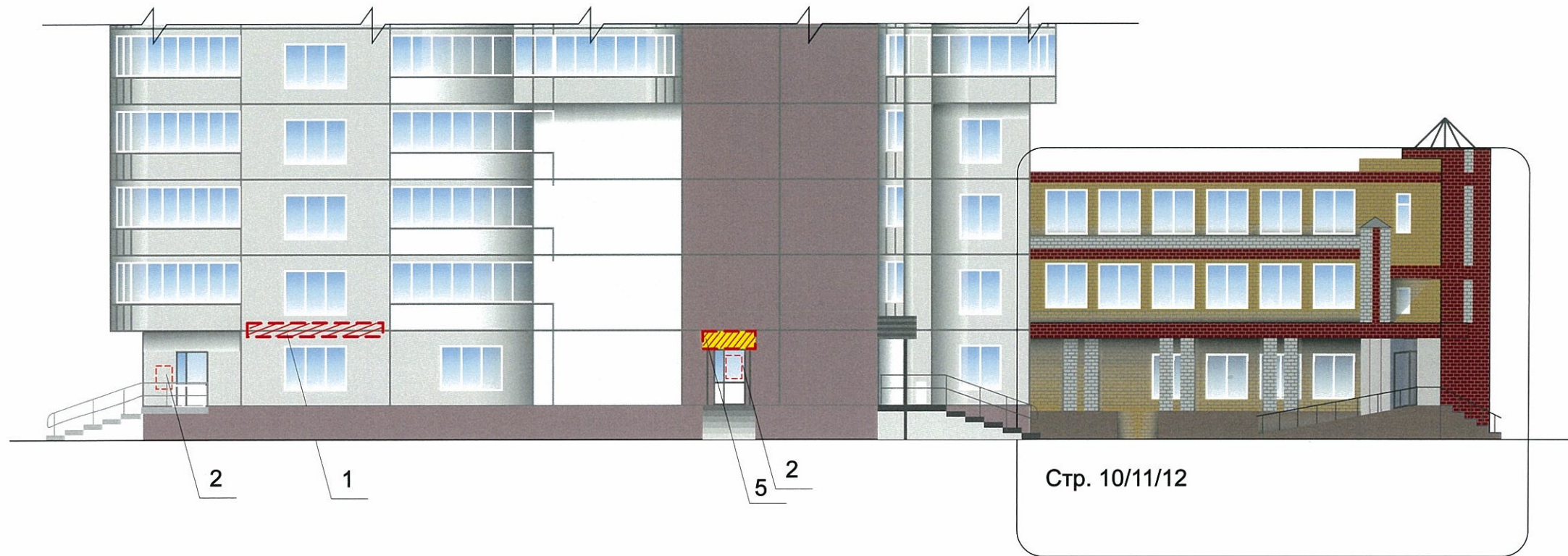
Многоквартирный жилой дом

Стадия	Лист	Листов
П	8	

Размещение объектов городской информации.

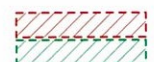
ИП Жакова В.А.





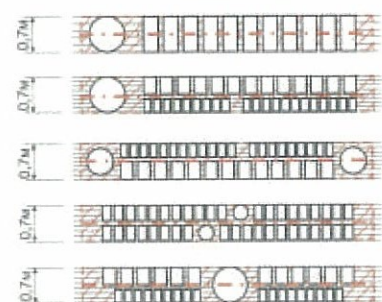
**Пояснительная записка**

1. Размещение вывесок и рекламных конструкций должно осуществляться в границах места допустимого размещения объектов, установленных данным колерным паспортом;
2. Размещение вывесок по отношению к друг к другу, их конфигурация и наполненность информацией должны соответствовать Стандартным требованиям к вывескам, их размещению и эксплуатации, установленным и утвержденным Постановлением администрации города Перми от 25.10.2016 № 958;
3. В случае, если планируемые к размещению вывески не соответствуют Постановлению администрации города Перми от 25.10.2016 № 958, потребуется внесение изменений в настоящий колерный паспорт;
4. Размещение рекламных конструкций производится на основании отдельного разрешения в соответствии с требованиями Решения Пермской городской Думы от 27.01.2009 № 11 «Об утверждении Положения о порядке установки и эксплуатации рекламных конструкций на территории города Перми»;
5. Единая горизонтальная ось – это условная прямая линия, относительно которой располагаются информационные конструкции. Определяется как половина расстояния между верхним и нижним архитектурным элементом (окна, наличники, карниз, фриз и др.), выделяющимся (западающим, выступающим) из плоскости стены.
6. Размеры одиночных табличек-режимников должны быть одинаковыми.
7. Материал, габариты и цвет подложки фриза должны быть одинаковыми по всей длине занимаемого помещения. Высота фризов должна быть одинаковой по всей длине фасада/площадки с пандусом не менее 2,2 x 2,2 м.

 Место допустимого размещения объектов городской информации (вывески и рекламные конструкции)

 Ось размещения городской информации

Схемы компоновки объемных букв или логотипов, знаков относительно оси размещения объектов городской информации



Пример группировки табличек



Узел крепления объекта городской информации



Управление архитектуры и городского дизайна  
ДГА администрации г.Перми  
**СООТВЕТСТВУЕТ АРХИТЕКТУРНОМУ  
ОБЛИКУ ГОРОДА ПЕРМИ**  
«24» 08.2018

*Карасёв С.А.* Подпись

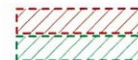
Ведомость размещения объектов городской информации


№	тип объекта городской информации, материалы, способы крепления	цвет (с указанием RAL)	наличие подсветки
1	Объемные буквы и/или логотипы на металлических направляющих в цвет фасада. Оргстекло, металл, пластик.	Фирменные цвета	внутренняя
2	Режимник. Оргстекло, металл, пластик	Белый, прозрачный	
3	Знак адресации. Оргстекло, металл, пластик	Синий, белый	
4	Объемные буквы на белом фризе. Фриз высотой 80 см. Оргстекло, металл, пластик, композит	Фирменные цвета	внутренняя
5	Объемные буквы на козырьке. Оргстекло, металл, пластик	Фирменные цвета	внутренняя
6	Навигационные таблички. Оргстекло, металл, пластик	Фирменные цвета	
<b>46-ИФ-2018-АР</b>			
Колерный паспорт здания по ул. Ивана Франко, 46 в Мотовилихинском районе города Перми			
Изм.	Кол.уч.	Лист	№ док
Разраб.	Жакова		Подпись
			Дата
Многоквартирный жилой дом			Стадия
Размещение объектов городской информации.			Лист
			Листов
			П
			9
			ИП Жакова В.А.



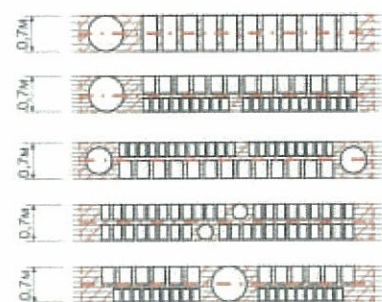
**Пояснительная записка**

1. Размещение вывесок и рекламных конструкций должно осуществляться в границах места допустимого размещения объектов, установленных данным колерным паспортом;
2. Размещение вывесок по отношению друг к другу, их конфигурация и наполненность информацией должны соответствовать Стандартным требованиям к вывескам, их размещению и эксплуатации, утвержденным Постановлением администрации города Перми от 25.10.2016 № 958;
3. В случае, если планируемые к размещению вывески не соответствуют Постановлению администрации города Перми от 25.10.2016 № 958, потребуется внесение изменений в настоящий колерный паспорт;
4. Размещение рекламных конструкций производится на основании отдельного разрешения в соответствии с требованиями Решения Пермской городской Думы от 27.01.2009 № 11 «Об утверждении Положения о порядке установки и эксплуатации рекламных конструкций на территории города Перми»;
5. Единая горизонтальная ось – это условная прямая линия, относительно которой располагаются информационные конструкции. Определяется как половина расстояния между верхним и нижним архитектурным элементом (окна, наличники, карниз, фриз и др.), выделяющимся (западающим, выступающим) из плоскости стены.
6. Размеры одиночных табличек-режимников должны быть одинаковыми.
7. Материал, габариты и цвет подложки фриза должны быть одинаковыми по всей длине занимаемого помещения. Высота фризов должна быть одинаковой по всей длине фасада/площадки с пандусом не менее 2,2 x 2,2 м.

 Место допустимого размещения объектов городской информации (вывески и рекламные конструкции)

 Ось размещения городской информации

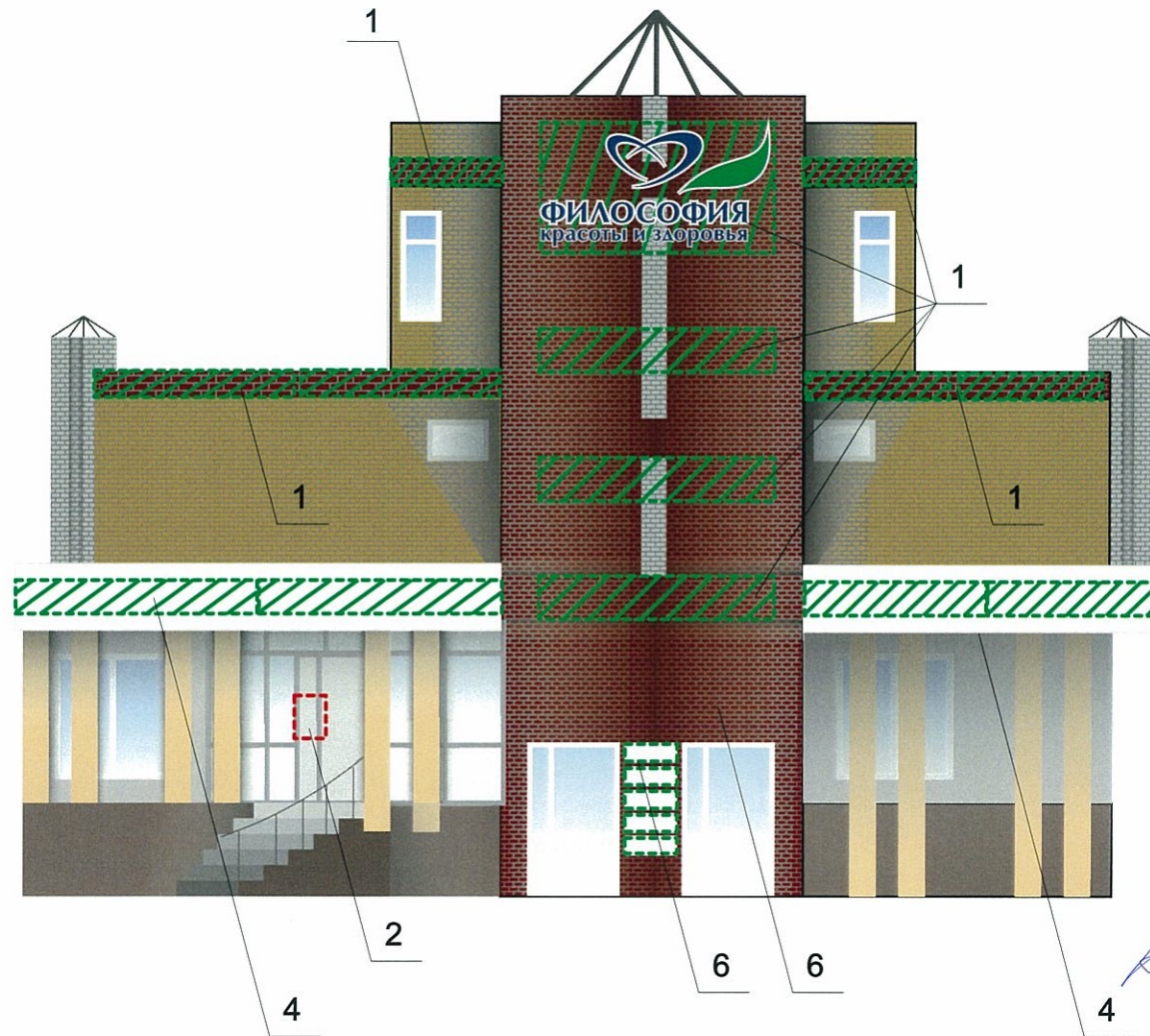
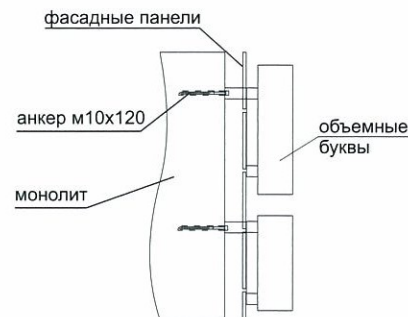
Схемы компоновки объемных букв или логотипов, знаков относительно оси размещения объектов городской информации



Пример группировки табличек



Узел крепления объекта городской информации



Управление архитектуры и городского дизайна  
ДГА администрации г.Перми  
**СООТВЕТСТВУЕТ АРХИТЕКТУРНОМУ  
ОБЛИКУ ГОРОДА ПЕРМИ**  
«24» 08.2018  
Карасёв С.А. Подпись

Ведомость размещения объектов городской информации

№	тип объекта городской информации, материалы, способы крепления	цвет (с указанием RAL)	наличие подсветки
1	Объемные буквы и/или логотипы на металлических направляющих в цвет фасада. Оргстекло, металл, пластик.	Фирменные цвета	внутренняя
2	Режимник. Оргстекло, металл, пластик	Белый, прозрачный	
3	Знак адресации. Оргстекло, металл, пластик	Синий, белый	
4	Объемные буквы на белом фризе. Фриз высотой 80 см. Оргстекло, металл, пластик, композит	Фирменные цвета	внутренняя
5	Объемные буквы на козырьке. Оргстекло, металл, пластик	Фирменные цвета	внутренняя
6	Навигационные таблички. Фон белый, информация не более 50% от фона. Оргстекло, металл, пластик	Фирменные цвета	

**46-ИФ-2018-АР**

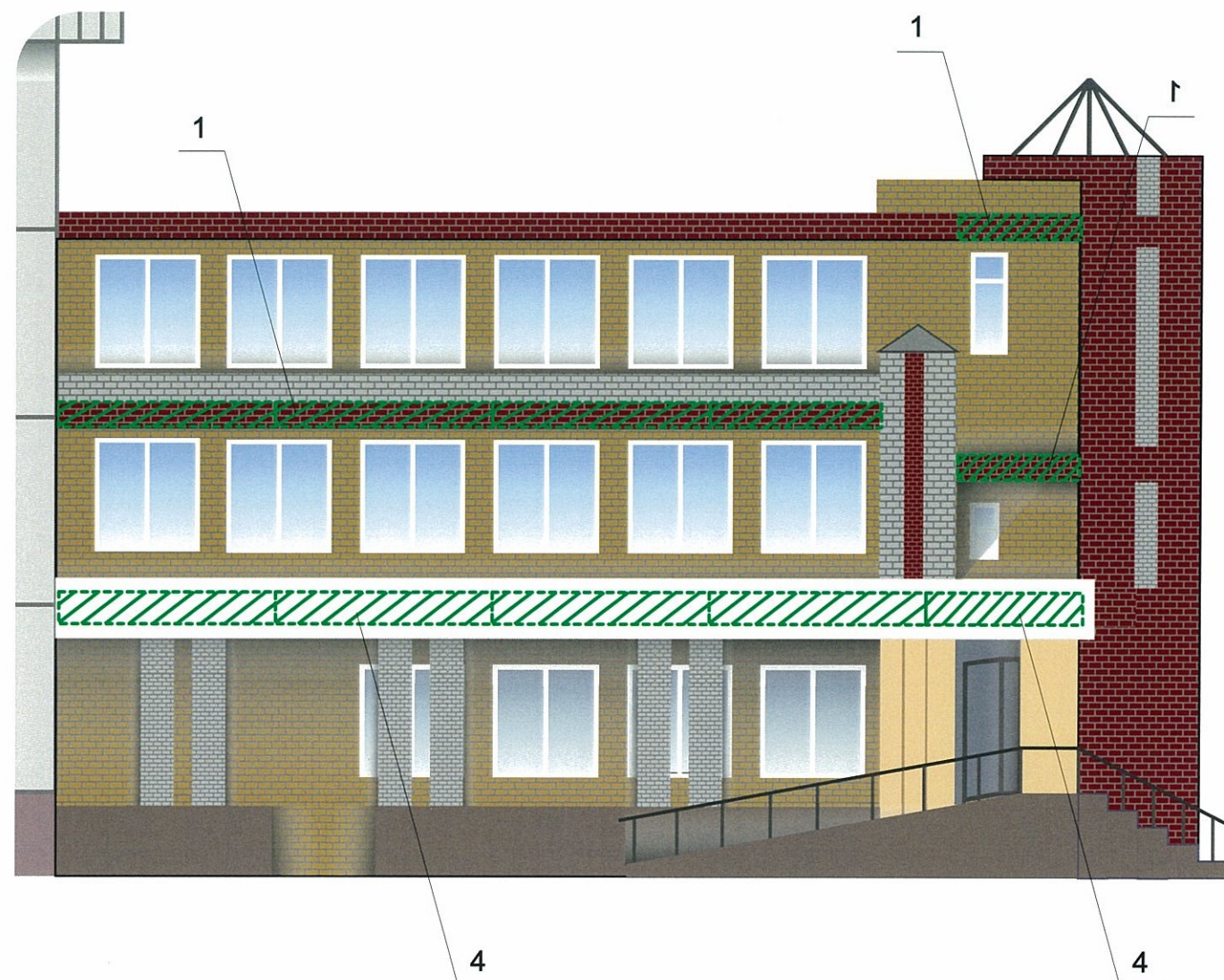
Колерный паспорт здания по ул. Ивана Франко, 46 в Мотовилихинском районе города Перми

Изм.	Кол.уч.	Лист	№ док.	Подпись	Дата	Многоквартирный жилой дом	Стадия	Лист	Листов
Разраб.		Жакова						П	10
Размещение объектов городской информации.							ИП Жакова В.А.		



**Пояснительная записка**

1. Размещение вывесок и рекламных конструкций должно осуществляться в границах места допустимого размещения объектов, установленных данным колерным паспортом;
2. Размещение вывесок по отношению к друг к другу, их конфигурация и наполненность информацией должны соответствовать Стандартным требованиям к вывескам, их размещению и эксплуатации, установленным и утвержденным Постановлением администрации города Перми от 25.10.2016 № 958;
3. В случае, если планируемые к размещению вывески не соответствуют Постановлению администрации города Перми от 25.10.2016 № 958, потребуется внесение изменений в настоящий колерный паспорт;
4. Размещение рекламных конструкций производится на основании отдельного разрешения в соответствии с требованиями Решения Пермской городской Думы от 27.01.2009 № 11 «Об утверждении Положения о порядке установки и эксплуатации рекламных конструкций на территории города Перми»;
5. Единая горизонтальная ось – это условная прямая линия, относительно которой располагаются информационные конструкции. Определяется как половина расстояния между верхним и нижним архитектурным элементом (окна, наличники, карниз, фриз и др.), выделяющимся (западающим, выступающим) из плоскости стены.
6. Размеры одиночных табличек-режимников должны быть одинаковыми.
7. Материал, габариты и цвет подложки фриза должны быть одинаковыми по всей длине занимаемого помещения. Высота фризов должна быть одинаковой по всей длине фасада площадки с пандусом не менее 2,2 x 2,2 м.



Управление архитектуры и городского дизайна  
ДГА администрации г.Перми  
**СООТВЕТСТВУЕТ АРХИТЕКТУРНОМУ  
ОБЛИКУ ГОРОДА ПЕРМИ**  
«24» 08.09.18

Карасёв С.А. Подпись

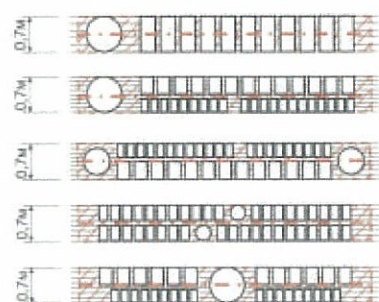
Ведомость размещения объектов городской информации

№	тип объекта городской информации, материалы, способы крепления	цвет (с указанием RAL)	наличие подсветки
1	Объемные буквы и/или логотипы на металлических направляющих в цвет фасада. Оргстекло, металл, пластик.	Фирменные цвета	внутренняя
2	Режимник. Оргстекло, металл, пластик	Белый, прозрачный	
3	Знак адресации. Оргстекло, металл, пластик	Синий, белый	
4	Объемные буквы на белом фризе. Фриз высотой 80 см. Оргстекло, металл, пластик, композит	Фирменные цвета	внутренняя
5	Объемные буквы на козырьке. Оргстекло, металл, пластик	Фирменные цвета	внутренняя
6	Навигационные таблички. Фон белый, информация не более 50% от фона. Оргстекло, металл, пластик	Фирменные цвета	

Место допустимого размещения объектов городской информации (вывески и рекламные конструкции)

Ось размещения городской информации

Схемы компоновки объемных букв или логотипов, знаков относительно оси размещения объектов городской информации



Пример группировки табличек



Узел крепления объекта городской информации



46-ИФ-2018-АР

Колерный паспорт здания по ул. Ивана Франко, 46 в Мотовилихинском районе города Перми

Изм.	Кол.уч.	Лист	№ док.	Подпись	Дата
	Разраб.	Жакова			

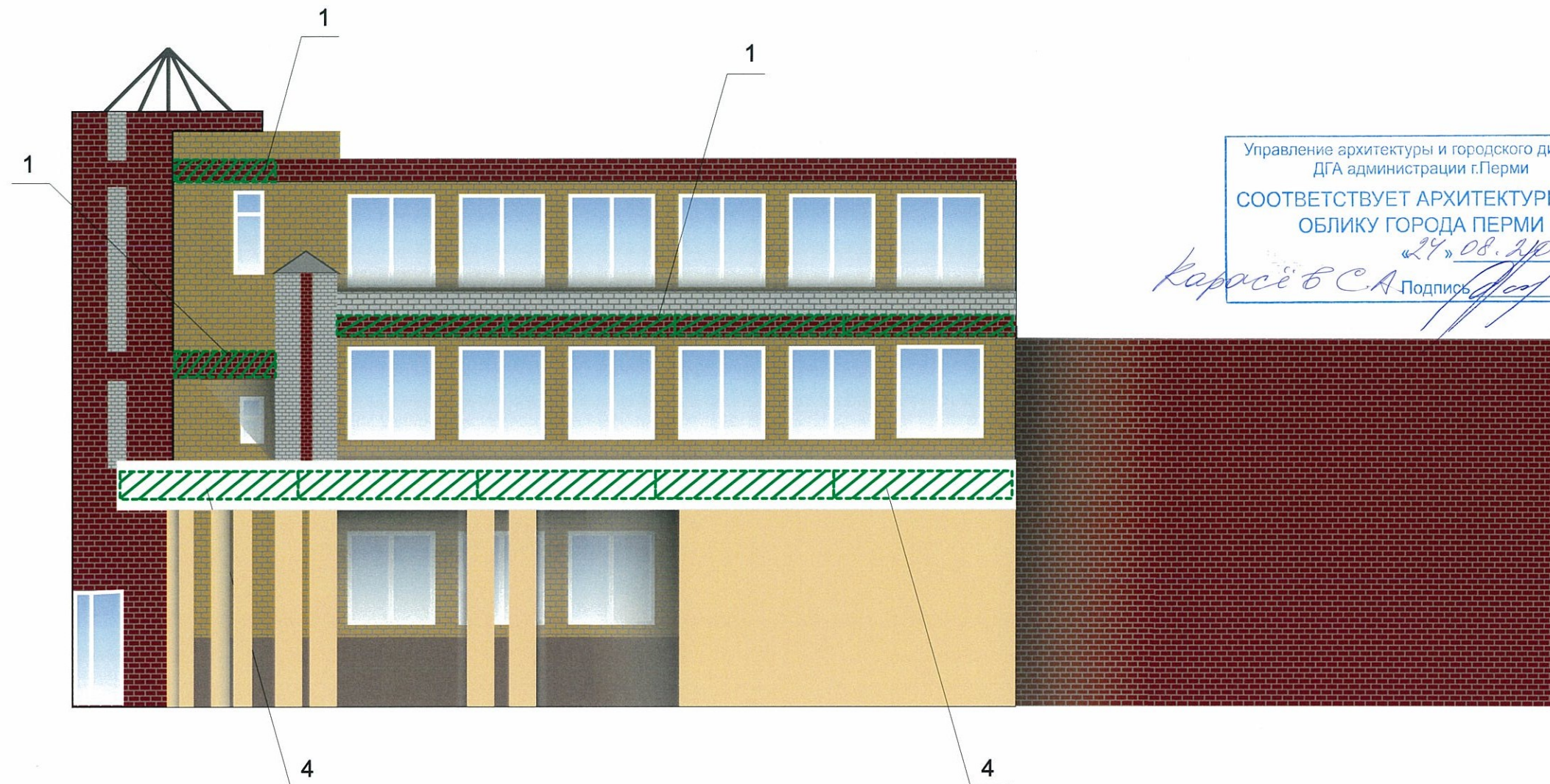
Многоквартирный жилой дом

Размещение объектов городской информации.

Стадия	Лист	Листов
П	11	

ИП Жакова В.А.



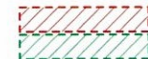


Управление архитектуры и городского дизайна  
ДГА администрации г.Перми  
СООТВЕТСТВУЕТ АРХИТЕКТУРНОМУ  
ОБЛИКУ ГОРОДА ПЕРМИ

«24» 08. 2018  
Карасёв С.А. Подпись

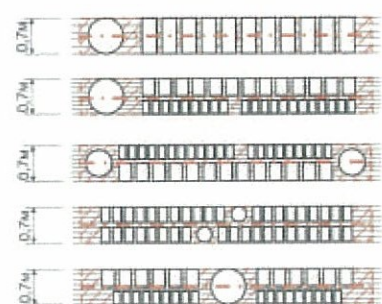
Ведомость размещения объектов городской информации

№	тип объекта городской информации, материалы, способы крепления	цвет (с указанием RAL)	наличие подсветки
1	Объемные буквы и/или логотипы на металлических направляющих в цвет фасада. Оргстекло, металл, пластик.	Фирменные цвета	внутренняя
2	Режимник. Оргстекло, металл, пластик	Белый, прозрачный	
3	Знак адресации. Оргстекло, металл, пластик	Синий, белый	
4	Объемные буквы на белом фризе. Фриз высотой 80 см. Оргстекло, металл, пластик, композит	Фирменные цвета	внутренняя
5	Объемные буквы на козырьке. Оргстекло, металл, пластик	Фирменные цвета	внутренняя
6	Навигационные таблички. Фон белый, информация не более 50% от фона. Оргстекло, металл, пластик	Фирменные цвета	

 Место допустимого размещения объектов городской информации (вывески и рекламные конструкции)

 Ось размещения городской информации

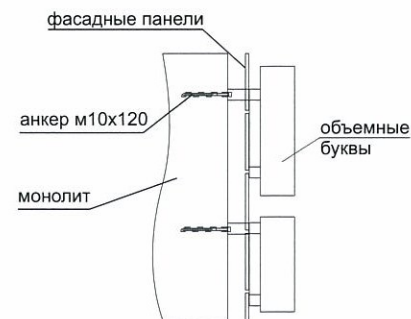
Схемы компоновки объемных букв или логотипов, знаков относительно оси размещения объектов городской информации



Пример группировки табличек

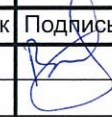


Узел крепления объекта городской информации



46-ИФ-2018-АР

Колерный паспорт здания по ул. Ивана Франко, 46 в Мотовилихинском районе города Перми

Изм.	Кол.уч.	Лист	№док	Подпись	Дата
	Разраб.	Жакова			

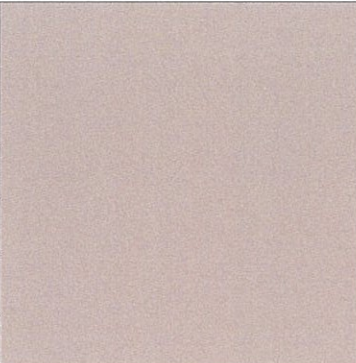
Многоквартирный жилой дом

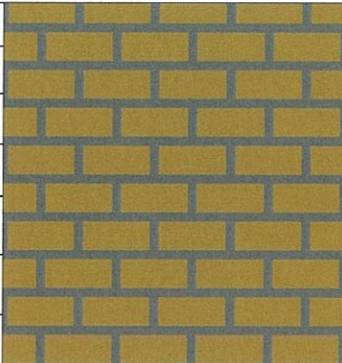
Размещение объектов городской информации.

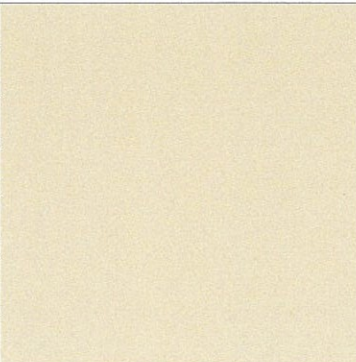
Стадия	Лист	Листов
П	12	

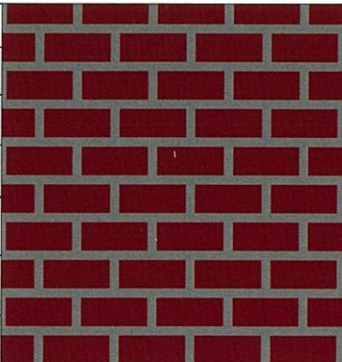
ИП Жакова В.А.

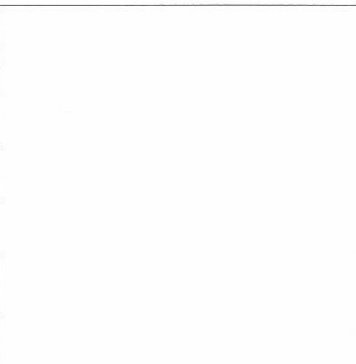


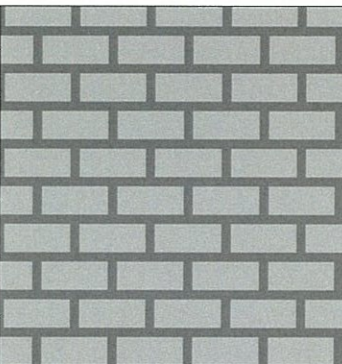
Позиция согласно ведомости отделки фасадов	Координаты цвета	C:	11	
		M:	26	
		Y:	16	
		K:	2	
		R:	224	
		G:	196	
1		B:	199	

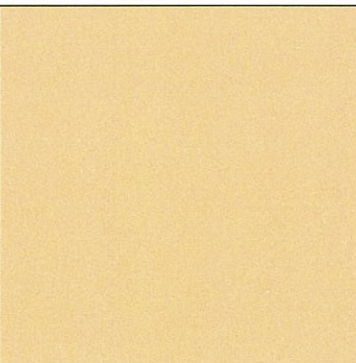
Позиция согласно ведомости отделки фасадов	Координаты цвета	C:		
		M:		
		Y:		
		K:		
		R:		
		G:		
2		B:		


Позиция согласно ведомости отделки фасадов	Координаты цвета	C:	3	
		M:	11	
		Y:	18	
		K:	0	
		R:	243	
		G:	229	
1		B:	211	

Позиция согласно ведомости отделки фасадов	Координаты цвета	C:		
		M:		
		Y:		
		K:		
		R:		
		G:		
2		B:		

Позиция согласно ведомости отделки фасадов	Координаты цвета	C:	0	
		M:	0	
		Y:	5	
		K:	0	
		R:	247	
		G:	249	
1		B:	239	

Позиция согласно ведомости отделки фасадов	Координаты цвета	C:		
		M:		
		Y:		
		K:		
		R:		
		G:		
2		B:		

Позиция согласно ведомости отделки фасадов	Координаты цвета	C:	0	
		M:	20	
		Y:	40	
		K:	0	
		R:	252	
		G:	213	
7		B:	166	

Позиция согласно ведомости отделки фасадов	Координаты цвета	C:	40	
		M:	55	
		Y:	27	
		K:	19	
		R:	146	
		G:	111	
3		B:	131	

СОГЛАСОВАНО  
 заместитель начальника ДГА  
 г. Пермь — главный архитектор  
 Д.Ю. Лапшин  
 24.08.2018г.

						<b>46-ИФ-2018-АР</b>			
						Колерный паспорт здания по ул. Ивана Франко, 46 в Мотовилихинском районе города Перми			
Изм.	Кол.уч.	Лист	№ док	Подпись	Дата	Многоквартирный жилой дом	Стадия	Лист	Листов
	Разраб.	Жакова					П	13	
						Эталоны колеров	ИП Жакова В.А.		