



ДЕПАРТАМЕНТ ГРАДОСТРОИТЕЛЬСТВА И АРХИТЕКТУРЫ
АДМИНИСТРАЦИИ ГОРОДА ПЕРМИ

ООО «ПК «Северная корона»

053-22-01-40-5105 от 26.12.2018

КОЛЕРНЫЙ ПАСПОРТ

АДРЕС ОБЪЕКТА: г.Пермь, административный район Мотовилихинский,
улица Ивана Франко, здание (строение) № 38

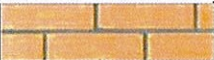
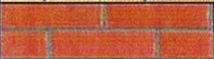
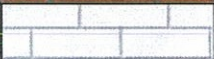




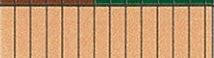

№073-11-2018

ПЕРМЬ 2018 г.

Ведомость чертежей комплекта марки АР

ЛИСТ	НАИМЕНОВАНИЕ	ПРИМЕЧАНИЯ
1	Общие данные. Ведомость отделки фасадов	
2	Ситуационный схема. Инструкция о порядке производства работ	
3	Существующее состояние фасадов (фотофиксация)	
4	Главный фасад по ул. Ивана Франко в осях 1-4	
5	Фасад в осях А-Г	
6	Фасад в осях В-А. Дворовой фасад в осях 4-2	
7	Размещение объектов городской информации в осях 1-4	
8	Размещение объектов городской информации в осях А-Г	
9	Размещение объектов городской информации в Осях В-А	
10	Эталоны колеров	
11		
12		

Ведомость отделки фасадов

ЛИСТ	ЭЛЕМЕНТЫ ФАЗАДА	ЭТАЛОН ЦВЕТА	ОБОЗНАЧ	ВИД ОТДЕЛКИ	ПРИМ
1	Цоколь. Ступени			Штукатурка. Атмосферная краска	
2	Поле стены		Желтый	Облицовочный силикатный кирпич	
3	Поле стены		Красный	Облицовочный силикатный кирпич	
4	Поле стены. Колонны		Белый	Облицовочный силикатный кирпич	
5	Оконные переплеты, Дверные полотна	 белый		Металлопластиковые профильные системы. Рольставни	
6	Перилла. Пожарные лестницы. Декоративные металл. элементы			Металл. Атмосферная краска	
7	Ступени. Дверные полотна			ЖБ. Металл. Атмосферная краска	
8	Кровля козырька			Металлочерепица. Атмосферная краска	
9	Пристой			Металлочерепица. Атмосферная краска	
10	Водосточные трубы			Металл. Атмосферная краска	

Пояснительная записка.

Цель разработки колерного паспорта здания - приведение цветового решения и оформления здания к единому архитектурному внешнему виду с применением современных конструкций и материалов. Определение возможных мест размещения объектов визуальной информации (вывесок, рекламных конструкций), а также дополнительного оборудования.

Объект - 2-этажное здание-пристрой административно-торгового назначения к многоквартирному жилому дому по адресу улица Ивана Франко, 38

Год постройки в вода эксплуатации: 2005 г.

Тип постройки, серии: кирпично-каркасное, индивидуальный проект.

Настоящий проектом:

- сохраняются существующие типы отделки и цветовое решение фасадов и входных групп
- предусматривается размещение вывесок для универсама «Берег»;
- уточняются виды и места размещения прочих объектов городской информации;
- фиксируются основные места размещения дополнительного оборудования.

Настоящий проект разработан в соответствии с требованиями Постановления администрации г. Перми от 22.02.2017 №130 «Об утверждении порядка и критериев согласования колерного паспорта, требования к содержанию колерного паспорта».

В соответствии с Градостроительным кодексом Российской Федерации и Постановлением администрации города Перми от 22.02.2017 № 130 «Об утверждении Порядка и критериев согласования колерного паспорта, требований к содержанию колерного паспорта, формы колерного паспорта» согласованные департаментом градостроительства и архитектуры администрации города Перми проекты колерных паспортов либо проекты изменений в колерные паспорта не являются разрешительной документацией на строительство, реконструкцию объекта капитального строительства; не являются правовым основанием на устройство пристроек, навесов, козырьков.

Ведомость ссылочных и прилагаемых документов

ОБОЗНАЧЕНИЕ	НАИМЕНОВАНИЕ	ПРИМЕЧАНИЕ



						№073-12-2018		
						Колерный паспорт здания по ул. Ивана Франко, 38, Мотовилихинский район, г. Пермь		
Изм.	Кол.уч.	Лист	№док	Подпись	Дата			
Разраб.	Бузмаков А.О.			<i>Бузмаков</i>				
						Здание-пристрой административно-торгового назначения		
						Стадия	Лист	Листов
						П	1	10
						Общие данные Ведомость отделки фасадов		
						ООО «ПК«Северная корона»		

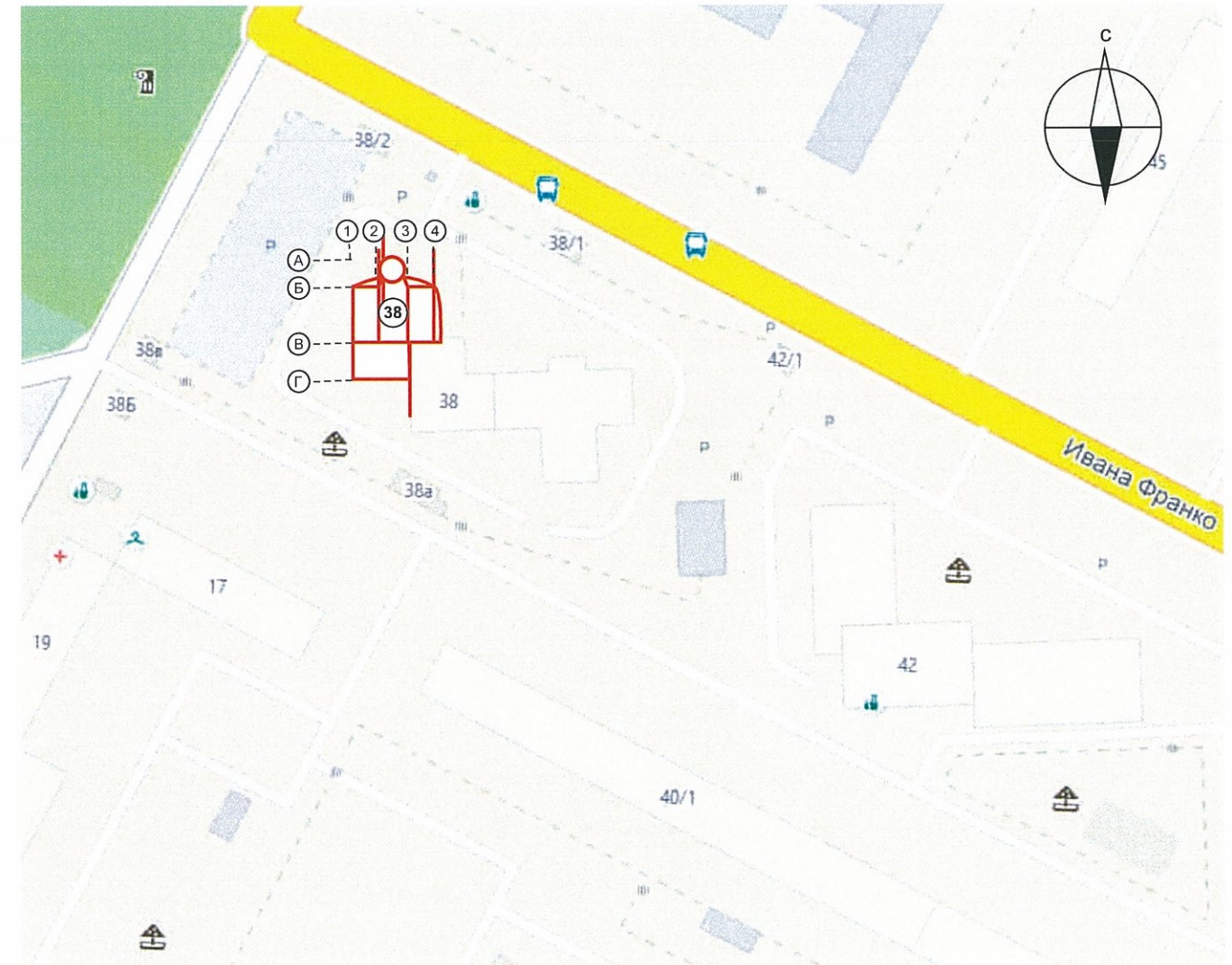
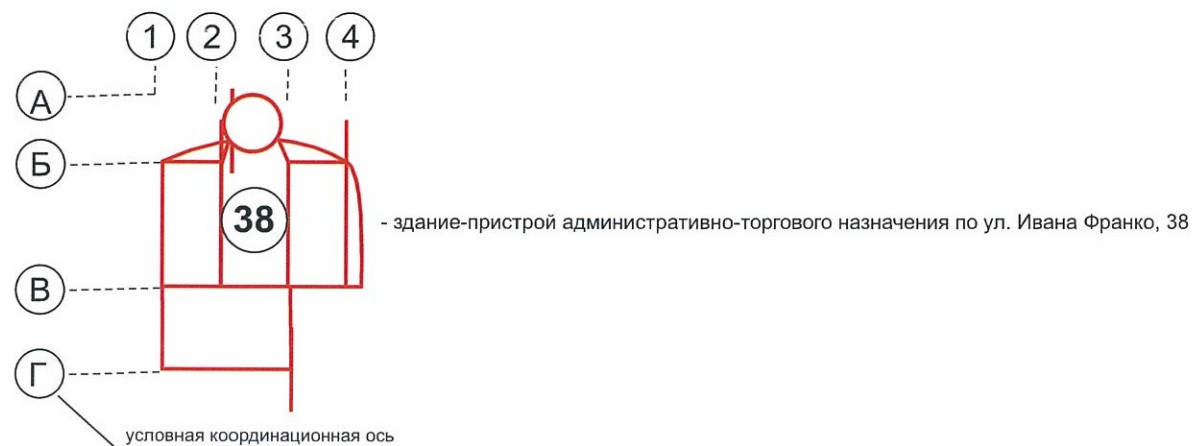
СИТУАЦИОННЫЙ ПЛАН-СХЕМА

Инструкция

О порядке производства работ, связанных с окраской фасадов и всех наружных частей зданий, сооружений, строений, расположенных на территории города Перми

1. Окраска (отделка) фасадов и всех наружных частей зданий, сооружений, строений, ограждений, заборов, павильонов, киосков, ларьков и прочих объектов, расположенных на территории города Перми, может производиться лишь на основании колерного паспорта фасадов на ремонт и окраску, согласованного ДГА г. Перми
2. До начала процесса окраски (отделки) здания или какого-либо сооружения должны быть произведены работы по капитальному ремонту всех без исключения наружных частей его, подлежащих окраске.
3. До начала ремонта зданий, имеющих газосветовую рекламу, сообщить рекламораспространителю о предстоящих работах на фасаде здания с целью сохранения вывесок либо их демонтажу.
4. Полуразрушенные и разрушенные архитектурные художественно-скульптурные детали здания, карнизы, колонны, пилястры, капители, фризы, тяги, лепные украшения, барельефы, мозаика, художественная роспись подлежат обязательному восстановлению в своем первоначальном виде. Категорически запрещается производить окраску здания без предварительного восстановления указанных деталей.
5. Металлические поверхности отдельных частей здания, чугунные решетки, перила балконов и лестниц, кронштейны, дверные и оконные приборы, архитектурно-художественные детали перед окраской очищаются от грязи, ржавчины, старой краски и покрываются вновь лишь масляной краской.
6. В соответствии с выданными образцами цвета (колерами) на окраску (отделку) здания, организация, производящая ремонт здания, составляет пробные образцы цвета, которые наносятся на видное место стены.
7. Проверку и согласование пробного образца цвета (колера), а также готовности поверхности стены и отдельных наружных частей здания к окраске производит уполномоченным представителем ДГА г. Перми. Без указанной проверки и согласования производить окраску (отделку) фасада категорически воспрещается.
8. Домоуправления, организации и учреждения, производящие окраску (отделку) и связанный с нею ремонт здания, несут полную ответственность за точное выполнение настоящей инструкции и привлекаются к административной ответственности за нарушение её.
9. Цветовая гамма рекламоносителей должна гармонировать с основным колористическим решением фасадов здания.
- 10 По всем вопросам, связанным с производством работ, необходимо обращаться в ДГА г. Перми (ул. Сибирская, 15, каб. 316, тел. 212-76-98)

Условное обозначения:



ПРИМЕЧАНИЕ:

1. Координационные оси расставлены условно

						№073-12-2018			
						Колерный паспорт здания по ул. Ивана Франко, 38, Мотовилихинский район, г. Пермь			
Изм.	Кол.уч.	Лист	Недок.	Подпись	Дата	Здание-пристрой административно-торгового назначения	Стадия	Лист	Листов
Разраб.		Бузмаков А.О.		<i>Бузмаков</i>			П	2	10
						Ситуационный план-схема. Инструкция о порядке производства работ	ООО «ПК«Северная корона»		

Существующее состояние главного фасада (фотофиксация).



Существующее состояние дворового фасада (фотофиксация).



Существующее состояние бокового фасада (фотофиксация).

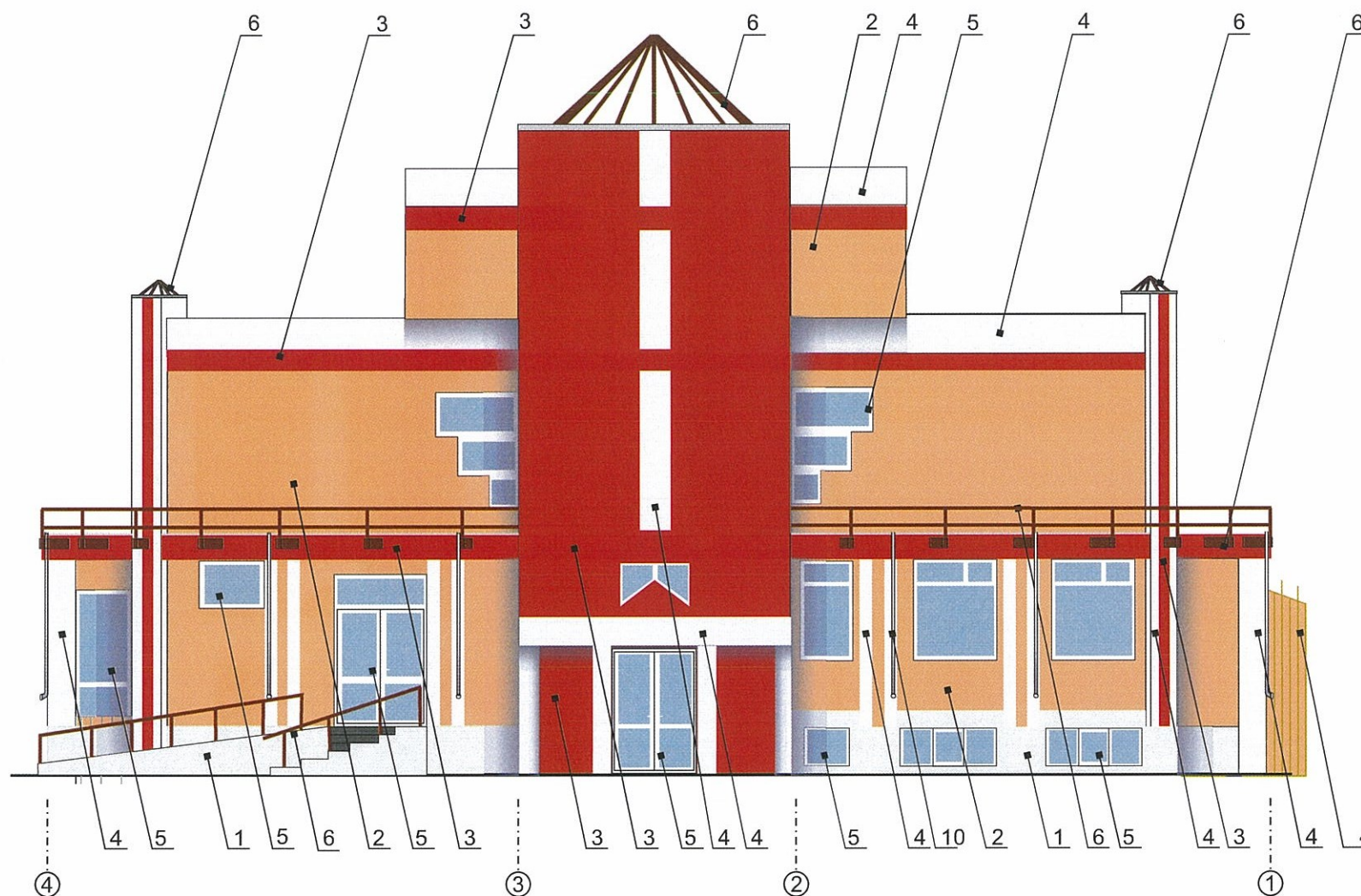


Существующее состояние бокового фасада (фотофиксация).



						№073-12-2018			
						Колерный паспорт здания по ул. Ивана Франко, 38, Мотовилихинский район, г. Пермь			
Изм.	Кол.уч	Лист	№док	Подпись	Дата	Здание-пристрой административно-торгового назначения	Стадия	Лист	Листов
	Разраб.		Бузмаков А.О.	<i>Бузмаков</i>			П	3	10
						Фотофиксация фасадов	ООО «ПК«Северная корона»		

Главный фасад по ул. Ивана Франко в осях 1-4



ПРИМЕЧАНИЕ:

1. В случае, если наружные лестницы при дополнительно устроенных входах в общественные помещения выходят за границы предоставленного земельного участка и красных линии квартала, то устройство дополнительных или переустройство существующих входных групп требует получения разрешения в установленном порядке;

2. В случае устройства или переустройства (перепланировки, ремонта, реконструкции) помещений общественного назначения их входных групп в обязательном порядке должны быть предусмотрены мероприятия по обеспечению доступности данных помещений для маломобильных групп населения, включая инвалидов, использующих кресла-коляски и собак-проводников (далее-МГН) в соответствии с требованиями СП59.13330.2016 Свод правил. Доступность зданий и сооружений для маломобильных групп населения. Данный свод правил касается функционально-планировочных элементов зданий и сооружений, их участков или отдельных помещений, доступных для МГН (входные узлы, коммуникации, пути эвакуации, помещения и зоны обслуживания, а также их информационное и инженерное обустройство). В частности, лестницы при входах в общественные помещения должны дублироваться пандусами с уклоном более 1:20 (5%) или иными средствами подъема (подъемные платформы, лифты и т.д.). Согласно вышеуказанному Своду правил наружные лестницы и пандусы должны иметь поручни с учетом технических требований к опорным стационарным устройствам по ГОСТ Р 51261; размеры входной площадки при открывании дверей наружу должны быть не менее 1,4x2,0 или 1,5x1,85; размеры входной площадки с пандусом не менее 2,2x2,2 м;

3. Текстура кирпичной кладки условно не показана.

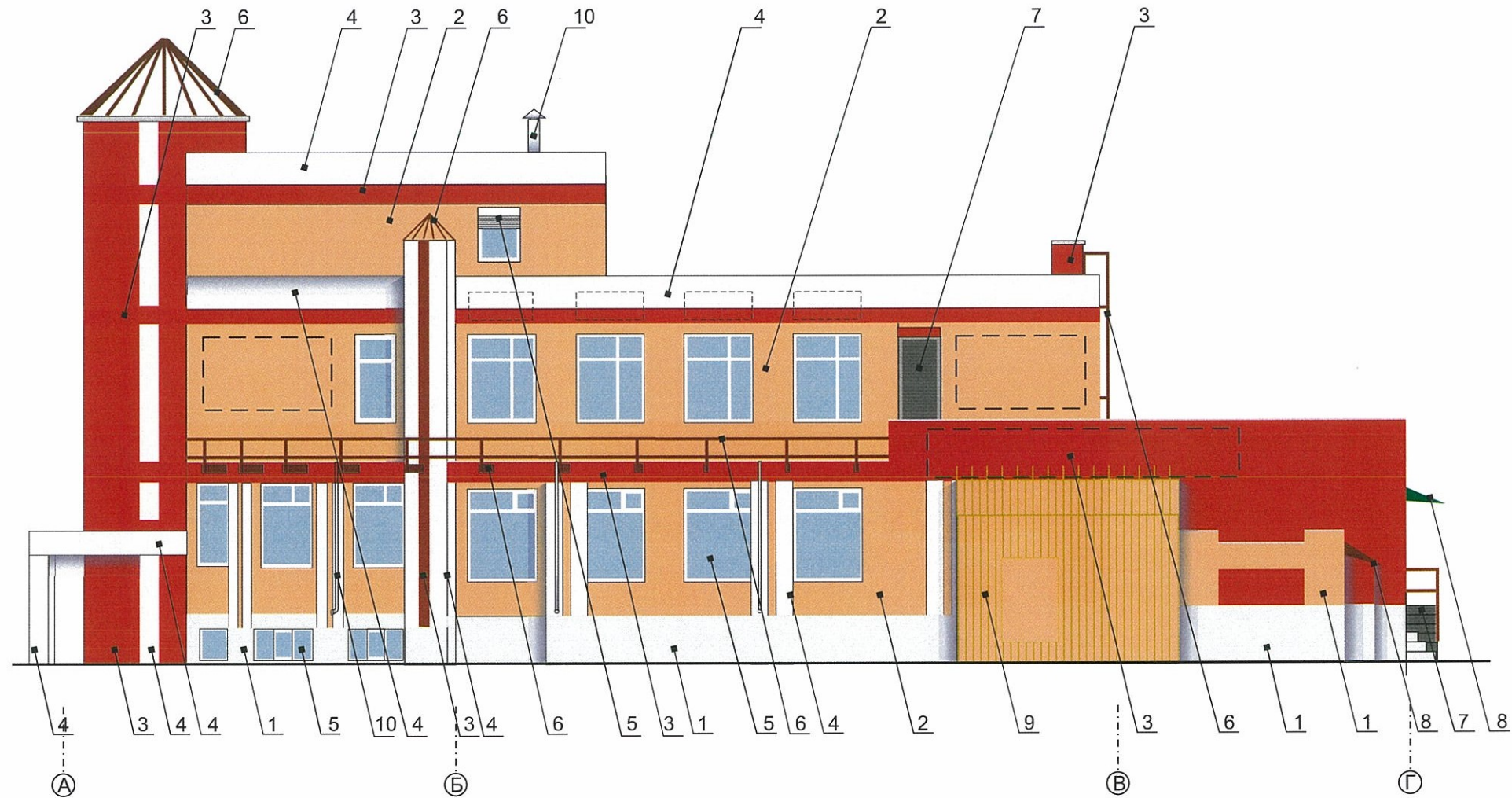
Условные обозначения:

- 5 - выноска и номер позиции согласно Ведомости отделки фасадов на листе 1
- 2 - условная координационная ось



						№073-12-2018			
						Колерный паспорт здания по ул. Ивана Франко, 38, Мотовилихинский район, г. Пермь			
Изм.	Кол.уч	Лист	Недок	Подпись	Дата	Здание-пристрой административно-торгового назначения	Стадия	Лист	Листов
Разраб.		Бузмаков А.О.		<i>Бузмаков</i>			П	4	10
						Главный фасад по ул. Ивана Франко в осях 1-4		ООО «ПК«Северная корона»	

Фасад в осях А-Г

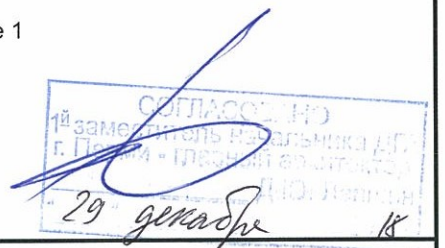


ПРИМЕЧАНИЕ:

- К дополнительному оборудованию относятся: наружные блоки систем вентиляции и кондиционирования, вентиляционные и водосточные трубы; антенны; видеокamеры наружного наблюдения; почтовые ящики; кабельные линии, пристенные электрощиты; флагштоки и так далее;
- Размещение дополнительного оборудования, дополнительных элементов и устройств на фасадах объектов капитального строительства допускается при соблюдении следующих условий:
 - соответствие размещения дополнительного оборудования архитектурному решению фасадов, предусмотренному проектной документацией, в соответствии с которой осуществлено строительство (реконструкция) Объекта, с привязкой к единой (вертикальной, горизонтальной) системе осей фасадов;
 - единая горизонтальная ось - условная прямая линия. Определяется как половина расстояния между верхним и нижним архитектурным элементом (окна, наличники, карниз, фриз и другие), выделяющимся (западающим, выступающим) из плоскости стены;
 - единая вертикальная ось - условная прямая линия. Определяется как половина расстояния между границами одного архитектурного элемента (окна, двери, колонны) либо между двумя архитектурными элементами (окна, двери, колонны);
 - комплексное решение размещения оборудования - единое архитектурное и цветовое решение (в том числе размер, форма, материал);
 - размещение дополнительного оборудования на архитектурных деталях, элементах декора, поверхностях с ценной архитектурной отделкой, а также крепление, ведущее к повреждению архитектурных поверхностей, не допускаются;
- Размещение флагодержателей на фасадах должно соответствовать требованиям п. 1.9.7 Постановления администрации г.Перми от 22.02.2017 № 130;
- Размещение антенн на фасадах должно соответствовать требованиям п.п.1.9.8-1.9.10 Постановления администрации г.Перми от 22.02.2017 № 130;
- Фасады А-Б и Б-А с 3-го по 20-й этаж полностью идентичны фасадам в осях 2-3 и 3-2;
- Текстура кирпичной кладки условно не показана.

Условные обозначения:

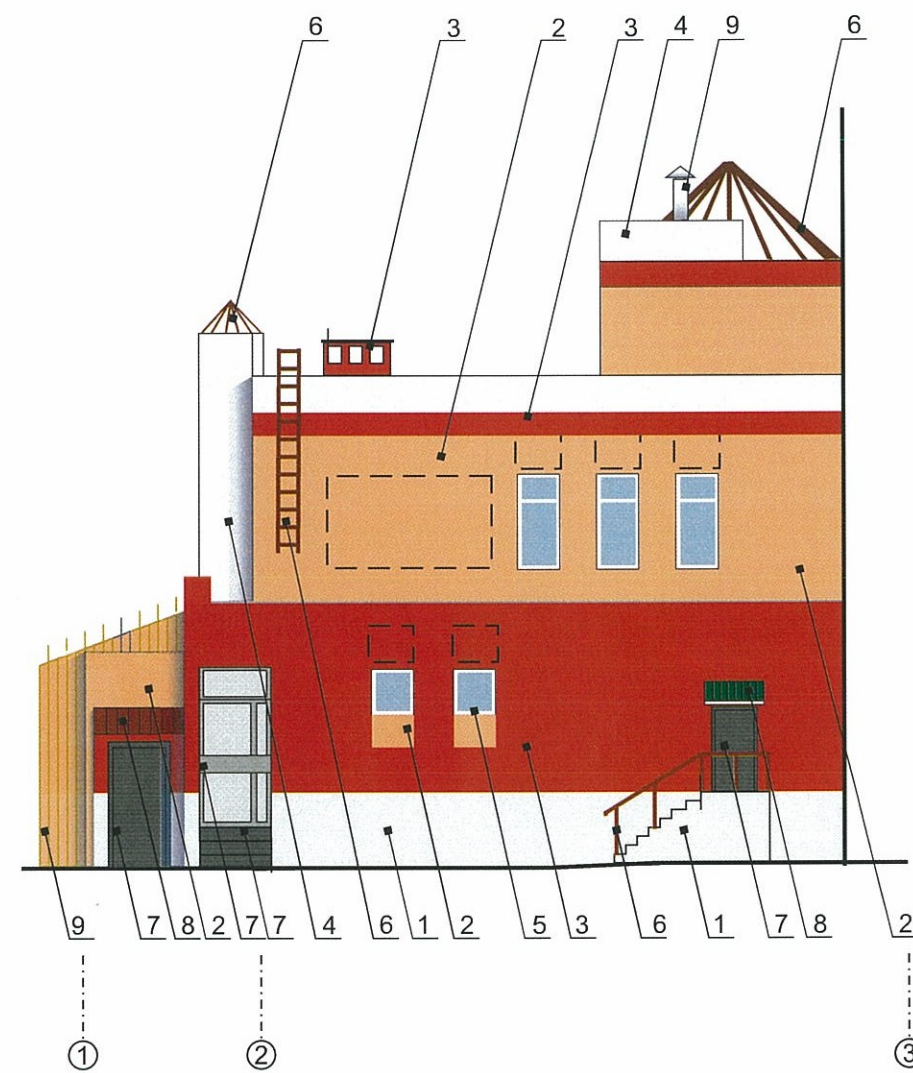
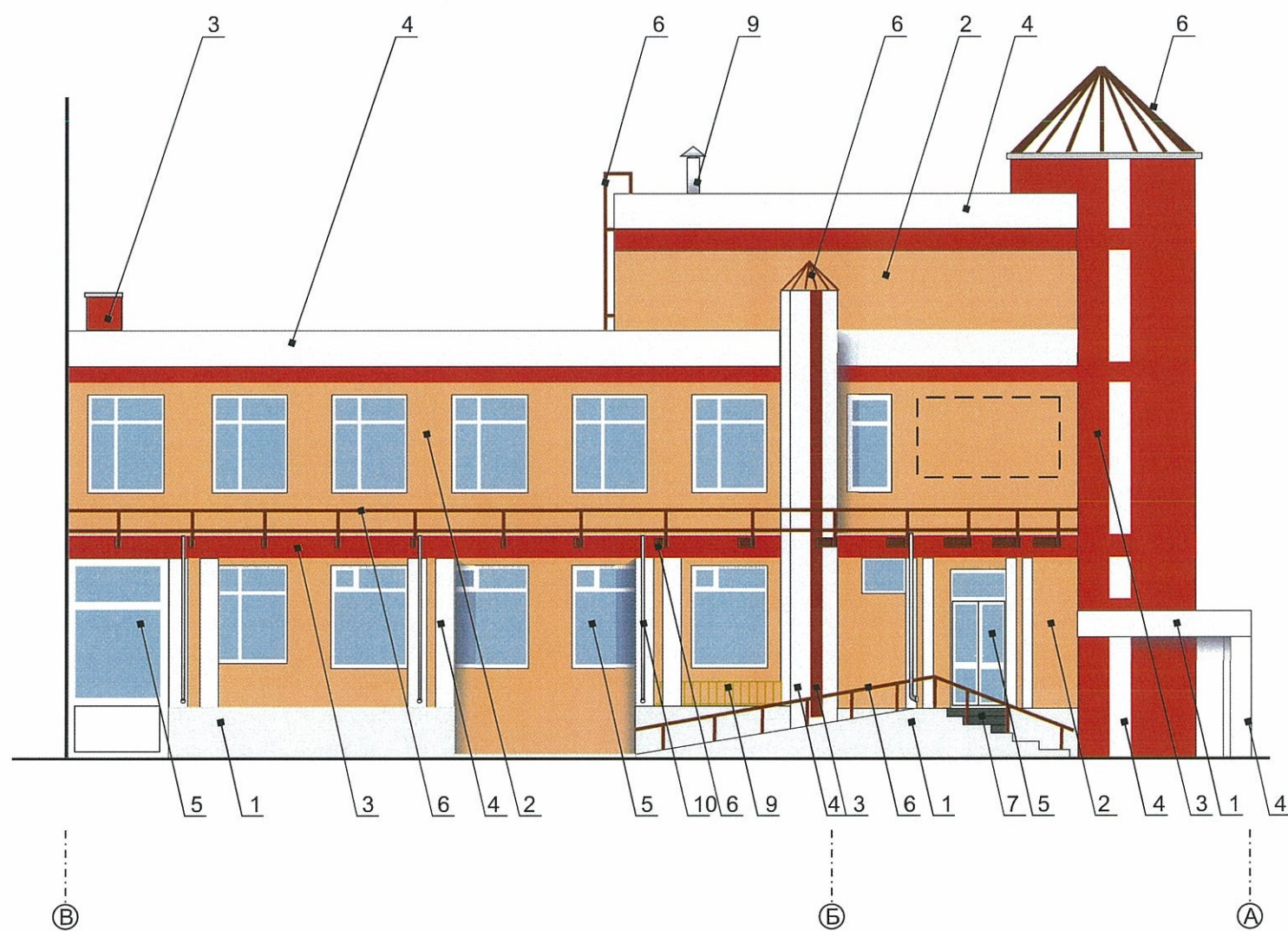
- выноска и номер позиции согласно Ведомости отделки фасадов на листе 1
- условная координационная ось
- место для размещения дополнительного оборудования



						№073-12-2018			
						Колерный паспорт здания по ул. Ивана Франко, 38, Мотовилихинский район, г. Пермь			
Изм.	Кол.уч.	Лист	Недок.	Подпись	Дата	Здание-пристрой административно-торгового назначения	Стадия	Лист	Листов
Разраб.	Бузмаков А.О.			<i>Бузмаков</i>			П	5	10
						Фасад в осях А-Г	ООО «ПК«Северная корона»		

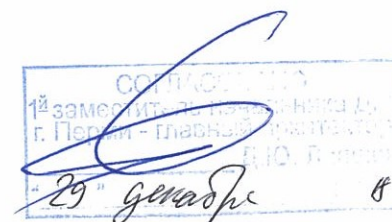
Фасад в осях В-А

Дворовой фасад в осях 2-4



ПРИМЕЧАНИЕ:

1. Условия устройства и переустройства входных групп см. лист 4;
2. Условие размещения дополнительного оборудования на фасадах см. лист 5
3. Текстура кирпичной кладки условно не показана.



Условные обозначения:

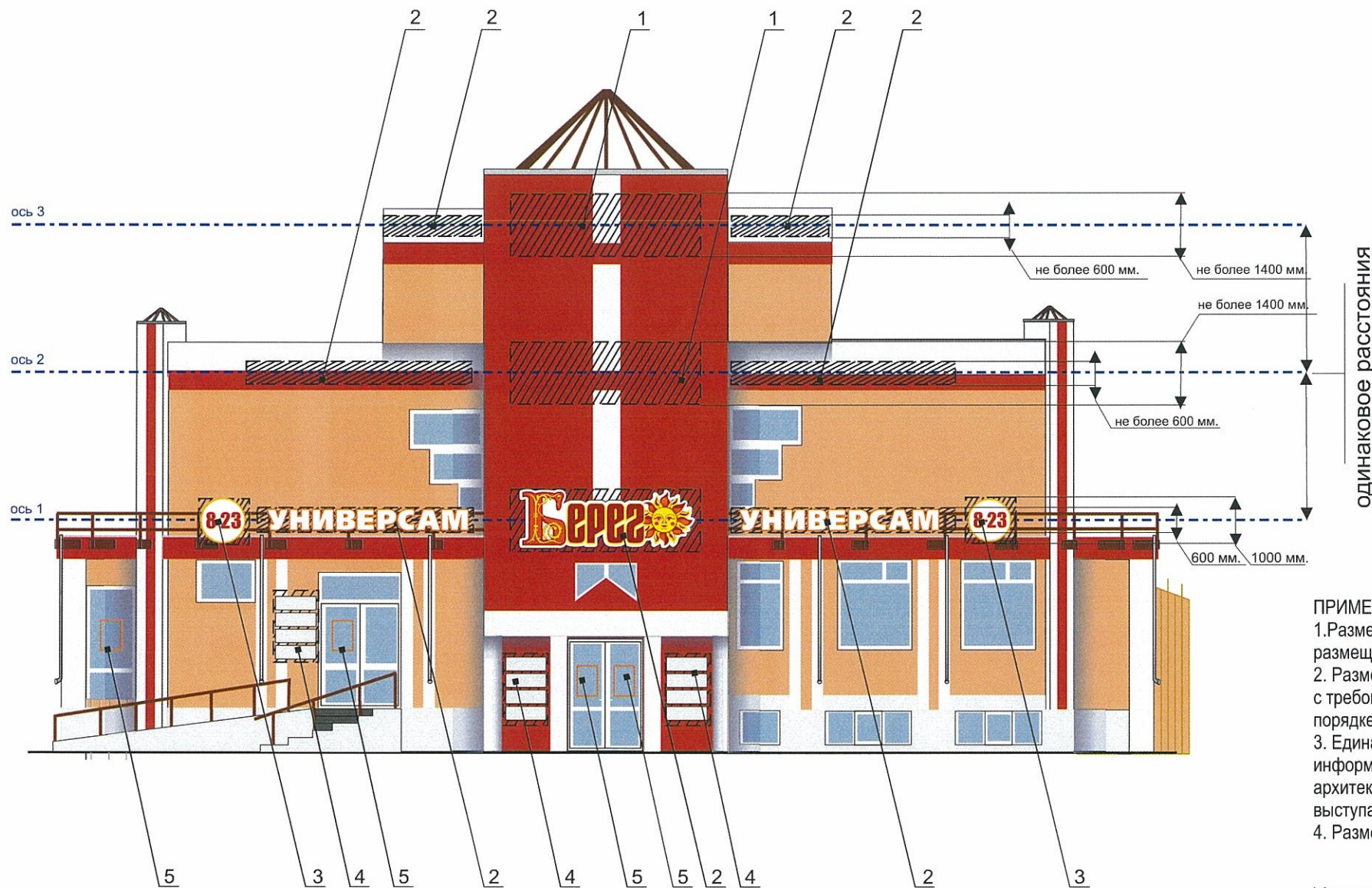
5 - выноска и номер позиции согласно Ведомости отделки фасадов на листе 1

А - условная координационная ось

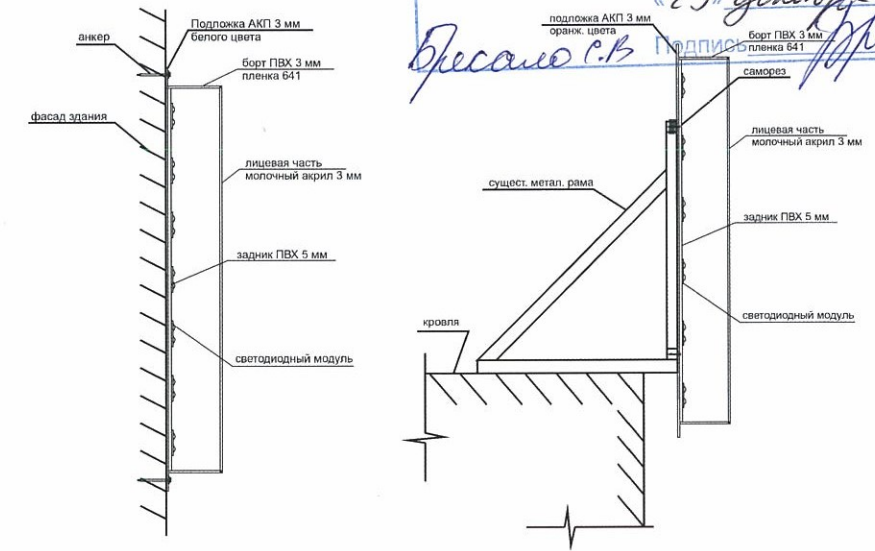
- место для размещения дополнительного оборудования

						№073-12-2018				
						Колерный паспорт здания по ул. Ивана Франко, 38, Мотовилихинский район, г. Пермь				
Изм.	Кол.уч.	Лист	Недок.	Подпись	Дата	Здание-пристрой административно-торгового назначения	Стадия	Лист	Листов	
Разраб.		Бузмаков А.О.		<i>Бузмаков</i>			П	6	10	
						Фасад в осях В-А. Дворовой фасад в осях 4-2		ООО «ПК«Северная корона»		

Главный фасад по ул. Ивана Франко в осях 1-4



Управление архитектуры и городского дизайна
ДГА администрации г.Перми
Схема крепления
СООТВЕТСТВУЕТ АРХИТЕКТУРНОМУ
ОБЛИКУ ГОРОДА ПЕРМИ
«29» декабря 2018
Бресанов С.В. Подпись



ПРИМЕЧАНИЕ:

1. Размещение вывесок и рекламных конструкций должно осуществляться в границах места допустимого размещения объектов городской информации, установленных данным колерным паспортом;
2. Размещение рекламных конструкций производится на основании отдельного разрешения в соответствии с требованиями Решения Пермской городской Думы от 27.01.2009 № 11 «Об утверждении Положения о порядке установки и эксплуатации рекламных конструкций на территории города Перми»;
3. Единая горизонтальная ось - это условная прямая линия, относительно которой располагаются информационные конструкции. Определяется как половина расстояния между верхним и нижним архитектурным элементом (окна, наличники, карниз, фриз и др.), выделяющимися (западающим, выступающим) из плоскости стены.
4. Размеры одиночных табличек-режимников должны быть одинаковыми.

Условные обозначения:

- - - ось размещения объектов городской информации, вывесок
- ▨ - места допустимого размещения объектов городской информации, вывесок
- 5 - выноска и номер позиции согласно Ведомости размещения объектов городской информации

Примечание:

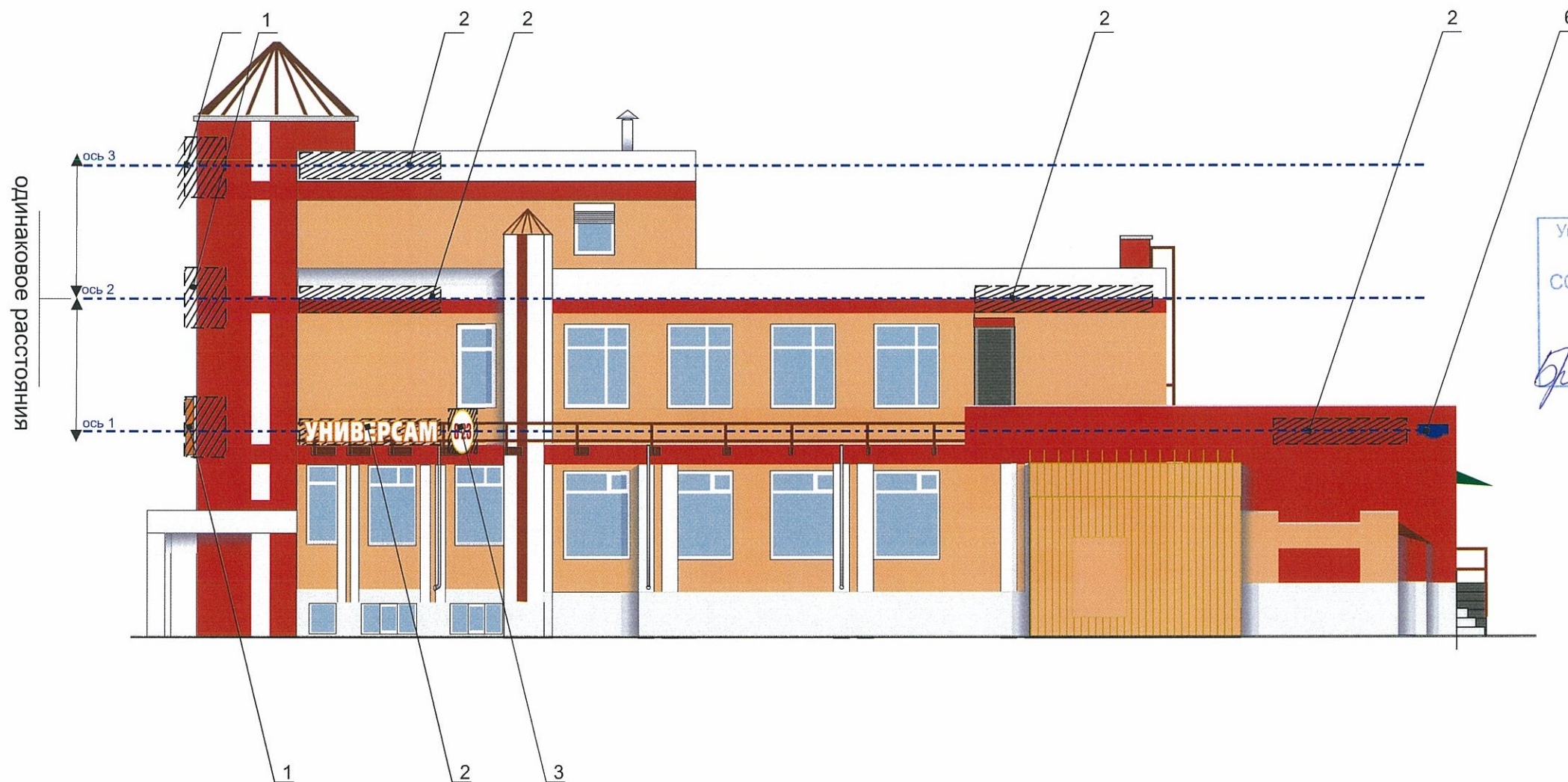
Схемы компоновки объемных букв и/или логотипов см. лист 9
Пример группировки модульных табличек-режимников см. лист 9



№	Название, тип объектов городской информации	Цвет	Тип подсветки
1	Объемные буквы и/или логотип, размещенные на направляющих, выкрашенных в цвет фасада. Выполнена из оргстекло, металл, пластик	Фирменные цвета	Внутренняя подсветка
2	Объемные буквы и/или логотип с окантовкой, размещенные на направляющих, выкрашенных в цвет фасада. Выполнена из оргстекло, металл, пластик	Фирменные цвета	Внутренняя подсветка
3	Короб 1000x1000 на металлических направляющих в цвет фасада. Выполнена из оргстекло, металл, пластик	Фирменные цвета	Внутренняя подсветка
4	Навигационных табличек должен быть одинаковым. Выполнена из оргстекло с аппликацией пленкой .	фон - прозрачный, информация не более 50 % от фона, фирменные цвета	Без подсветки
5	Табличка - режимник. Выполнен в технике аппликации из ПВХ пленки, пластик, органическое стекло, металл	Фирменные цвета	Без подсветки
6	Знак адресации. Выполнена из металла, пвх, пленки	Синий, белый	Без подсветки

						№073-12-2018			
						Колерный паспорт здания по ул. Ивана Франко, 38, Мотовилихинский район, г. Пермь			
Изм.	Кол.уч.	Лист	Недок.	Подпись	Дата	Здание-пристрой административно-торгового назначения	Стадия	Лист	Листов
							П	7	10
						Размещение объектов городской информации	ООО «ПК«Северная корона»		

Фасад в осях А-Г



Управление архитектуры и городского дизайна
ДГА администрации г.Перми
СООТВЕТСТВУЕТ АРХИТЕКТУРНОМУ
ОБЛИКУ ГОРОДА ПЕРМИ
«29» сентября 18
Бресанов С.В. Подпись *Бресанов*

ПРИМЕЧАНИЕ:

1. Размещение вывесок и рекламных конструкций должно осуществляться в границах места допустимого размещения объектов городской информации, установленных данным колерным паспортом;
2. Размещение рекламных конструкций производится на основании отдельного разрешения в соответствии с требованиями Решения Пермской городской Думы от 27.01.2009 № 11 «Об утверждении Положения о порядке установки и эксплуатации рекламных конструкций на территории города Перми»;
3. Единая горизонтальная ось - это условная прямая линия, относительно которой располагаются информационные конструкции. Определяется как половина расстояния между верхним и нижним архитектурным элементом (окна, наличники, карниз, фриз и др.), выделяющимися (западающим, выступающим) из плоскости стены.
4. Размеры одиночных табличек-режимников должны быть одинаковыми.

Условные обозначения:

- - - - - ось размещения объектов городской информации, вывесок
- ▨ - места допустимого размещения объектов городской информации, вывесок. Размеры вывесок см. 8 лист.
- 5 - выноска и номер позиции согласно Ведомости размещение объектов городской информации

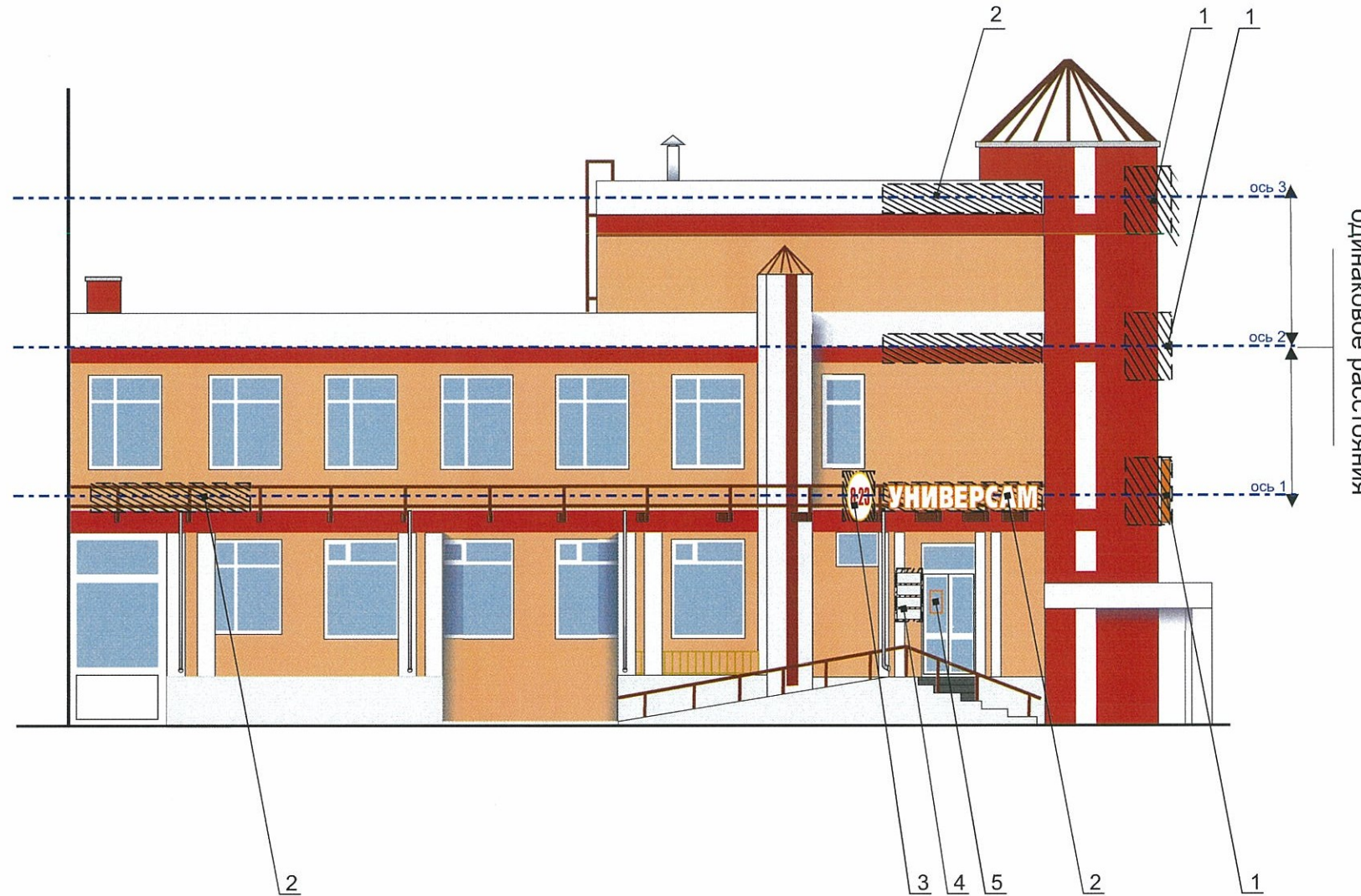
Примечание:

Схемы компоновки объемных букв и/или логотипов см. лист 9
Пример группировки модульных табличек- режимников см. лист 9

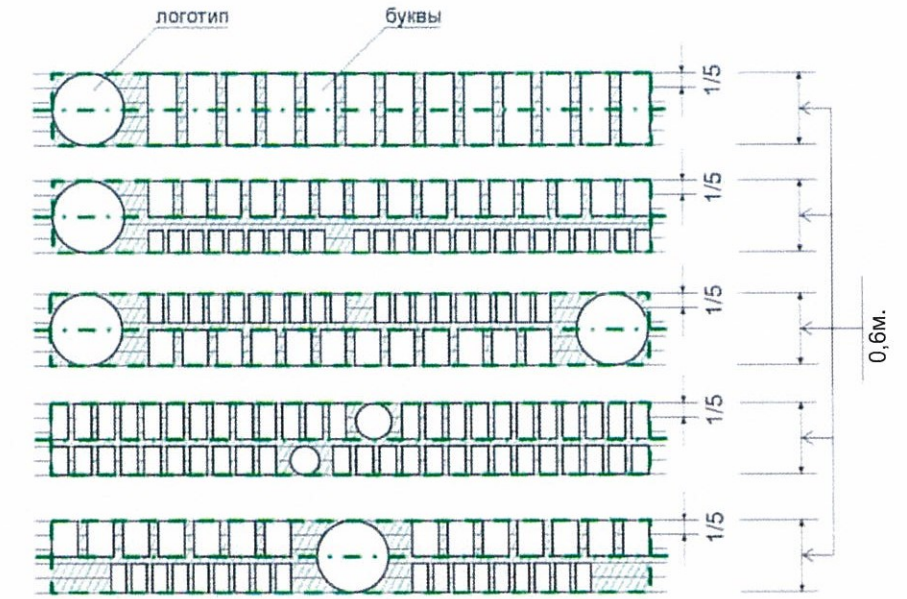
№	Название, тип объектов городской информации	Цвет	Тип подсветки
1	Объемные буквы и/или логотип, размещенные на направляющих, выкрашенных в цвет фасада. Выполнена из оргстекло, металл, пластик	Фирменные цвета	Внутренняя подсветка
2	Объемные буквы и/или логотип с окантовкой, размещенные на направляющих, выкрашенных в цвет фасада. Выполнена из оргстекло, металл, пластик	Фирменные цвета	Внутренняя подсветка
3	Короб 1000x1000 на металлических направляющих в цвет фасада. Выполнена из оргстекло, металл, пластик	Фирменные цвета	Внутренняя подсветка
4	Навигационных табличек должен быть одинаковым. Выполнена из оргстекло с аппликацией пленкой .	фон - прозрачный, информация не более 50 % от фона, фирменные цвета	Без подсветки
5	Табличка - режимник. Выполнен в технике аппликации из ПВХ пленки, пластик, органическое стекло, металл	Фирменные цвета	Без подсветки
6	Знак адресации. Выполнена из металла, пвх, пленки	Синий, белый	Без подсветки

						№073-12-2018			
						Колерный паспорт здания по ул. Ивана Франко, 38, Мотовилихинский район, г. Пермь			
Изм.	Кол.уч.	Лист	Недок	Подпись	Дата	Здание-пристрой административно-торгового назначения	Стадия	Лист	Листов
Разраб.		Бузмаков А.О.		<i>Бузмаков</i>			П	8	10
						Размещение объектов городской информации	ООО «ПК«Северная корона»		

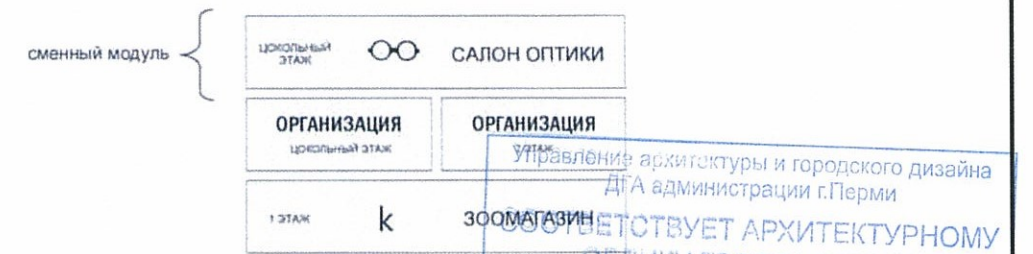
Фасад в осях В-А



Схемы компоновки объемных букв и/или логотипов, знаков относительно оси и места допустимого размещения объектов городской информации (поз.1)



Пример группировки модульных табличек-режимников поз.5



ПРИМЕЧАНИЕ:

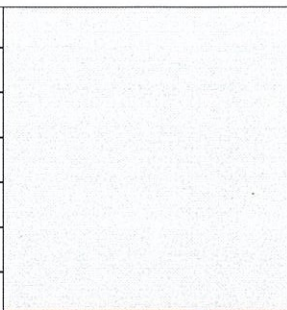
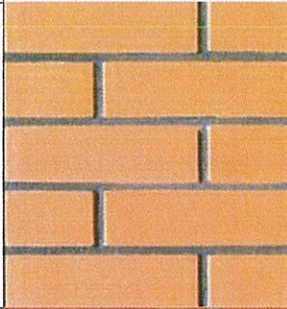
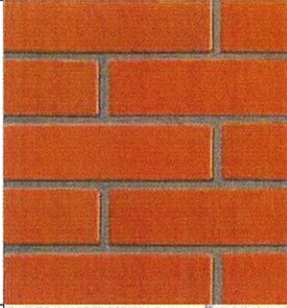
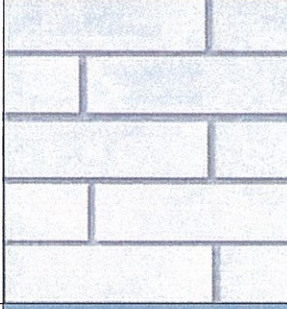
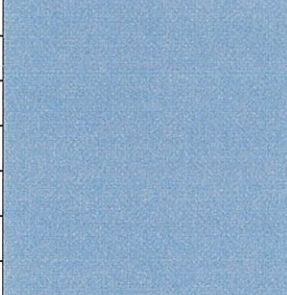
1. Размещение вывесок и рекламных конструкций должно осуществляться в границах места допустимого размещения объектов городской информации, установленных данным колерным паспортом;
2. Размещение рекламных конструкций производится на основании отдельного разрешения в соответствии с требованиями Решения Пермской городской Думы от 27.01.2009 № 11 «Об утверждении Положения о порядке установки и эксплуатации рекламных конструкций на территории города Перми»;
3. Единая горизонтальная ось - это условная прямая линия, относительно которой располагаются информационные конструкции. Определяется как половина расстояния между верхним и нижним архитектурным элементом (окна, наличники, карниз, фриз и др.), выделяющимися (западающим, выступающим) из плоскости стены.
4. Размеры одиночных табличек-режимников должны быть одинаковыми.

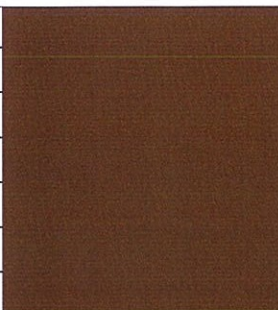
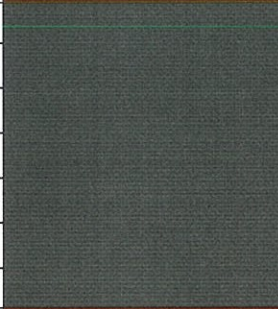
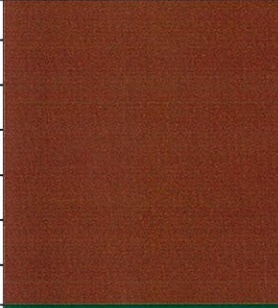

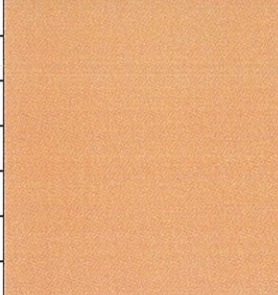
Условные обозначения:

- - - - - ось размещения объектов городской информации, вывесок
- ▨ - места допустимого размещения объектов городской информации, вывесок. Размеры вывесок см. 8 лист.
- 5 - выноска и номер позиции согласно Ведомости размещения объектов городской информации

№	Название, тип объектов городской информации	Цвет	Тип подсветки
1	Объемные буквы и/или логотип, размещенные на направляющих, выкрашенных в цвет фасада. Выполнена из оргстекло, металл, пластик	Фирменные цвета	Внутренняя подсветка
2	Объемные буквы и/или логотип с окантовкой, размещенные на направляющих, выкрашенных в цвет фасада. Выполнена из оргстекло, металл, пластик	Фирменные цвета	Внутренняя подсветка
3	Короб 1000x1000 на металлических направляющих в цвет фасада. Выполнена из оргстекло, металл, пластик	Фирменные цвета	Внутренняя подсветка
4	Навигационных табличек должен быть одинаковым. Выполнена из оргстекло с аппликацией пленкой .	фон - прозрачный, информация не более 50 % от фона, фирменные цвета	Без подсветки
5	Табличка - режимник. Выполнен в технике аппликации из ПВХ пленки, пластик, органическое стекло, металл	Фирменные цвета	Без подсветки
6	Знак адресации. Выполнена из металла, пвх, пленки	Синий, белый	Без подсветки

						№073-12-2018			
						Колерный паспорт здания по ул. Ивана Франко, 38, Мотовилихинский район, г. Пермь			
Изм.	Кол.уч.	Лист	Недок	Подпись	Дата	Здание-пристрой административно-торгового назначения	Стадия	Лист	Листов
							П	9	10
						Размещение объектов городской информации	ООО «ПК«Северная корона»		

Позиция согласно ведомости отделки фасадов	Координаты цвета в CorelDraw	C	0	
		M	0	
		Y	0	
		K	20	
		R	217	
		G	218	
1		B	218	
Позиция согласно ведомости отделки фасадов	Облицовочный силикатный кирпич Желтый			
2				
Позиция согласно ведомости отделки фасадов	Облицовочный силикатный кирпич Красный			
3				
Позиция согласно ведомости отделки фасадов	Облицовочный силикатный кирпич Белый			
4				
Позиция согласно ведомости отделки фасадов	Координаты цвета в CorelDraw	C	47	
		M	27	
		Y	19	
		K	9	
		R	143	
		G	162	
5		B	180	

Позиция согласно ведомости отделки фасадов	Координаты цвета в CorelDraw	C	24	
		M	100	
		Y	96	
		K	77	
		R	79	
		G	32	
6		B	27	
Позиция согласно ведомости отделки фасадов	Координаты цвета в CorelDraw	C	0	
		M	0	
		Y	0	
		K	80	
		R	91	
		G	91	
7		B	91	
Позиция согласно ведомости отделки фасадов	Координаты цвета в CorelDraw	C	14	
		M	100	
		Y	98	
		K	68	
		R	103	
		G	35	
8		B	28	
Позиция согласно ведомости отделки фасадов	Координаты цвета в CorelDraw	C	87	
		M	9	
		Y	100	
		K	39	
		R	7	
		G	113	
8		B	52	
Позиция согласно ведомости отделки фасадов	Координаты цвета в CorelDraw	C	6	
		M	32	
		Y	57	
		K	1	
		R	235	
		G	183	
9		B	123	

СОГЛАСНО
 заместителю Генерального Директора
 г. Пермь - Иван Франко, 38
 ООО «ПК «Северная корона»
 29.04.2018

						№073-12-2018			
						Колерный паспорт здания по ул. Ивана Франко, 38, Мотовилихинский район, г. Пермь			
Изм.	Кол.уч.	Лист	Недок	Подпись	Дата	Здание-пристрой административно-торгового назначения	Стадия	Лист	Листов
				Бузмаков А.О.			П	10	10
						Эталоны колеров	ООО «ПК «Северная корона»		