



ДЕПАРТАМЕНТ ГРАДОСТРОИТЕЛЬСТВА И АРХИТЕКТУРЫ  
АДМИНИСТРАЦИИ ГОРОДА ПЕРМИ

ООО «АРХИТЕКТУРНАЯ МАСТЕРСКАЯ «ГОРОД»

**Заказчик:** ПАО «Сбербанк России»

*29.08.2018 №САЭ-059-22-01-40-2501*

## КОЛЕРНЫЙ ПАСПОРТ

**АДРЕС ОБЪЕКТА:** г.Пермь, улица Кабельщиков, здание (строение) № 85а

**АДМИНИСТРАТИВНЫЙ РАЙОН:** Орджоникидзевский

**шифр:** 044-2018-ОФ













ПЕРМЬ, 2018 г.



**Ведомость чертежей комплекта марки ОФ**

ЛИСТ	НАИМЕНОВАНИЕ	ПРИМЕЧАНИЯ
1	Общие данные. Ведомость отделки фасадов	
2	Ситуационная схема. Инструкция о порядке производства работ	
3	Существующее состояние фасадов (фотофиксация)	
4	Главный фасад по ул.Кабельщиков в осях 1-4	
5	Торцевой фасад в осях А-Г	
6	Дворовой фасад в осях 4-1	
7	Торцевой фасад в осях Г-А	
8	Размещение объектов городской информации	
9	Эталоны колеров	

**Ведомость отделки фасадов**

ПОЗ.	ЭЛЕМЕНТ ФАСАДА	ЭТАЛОН ЦВЕТА	ОБОЗНАЧ.	ВИД ОТДЕЛКИ	ПРИМ.
1	Цоколь, тип 1. Ступени, площадки, тип 1. Пандус		Шоколадно-коричневый	Керамогранит	
2	Цоколь, тип 2		RAL 7046	Штукатурка с покраской атмосферостойкой краской	
3	Поле стен, тип 1		Молочный	Керамогранит	
4	Поле стен, тип 2		70% Pantone 479 U	Штукатурка с покраской атмосферостойкой краской	
5	Оконные блоки		RAL 9010 Белый	Металлопластиковые профильные системы	
6	Дверные блоки, тип 1		RAL 9006	Алюминиевые профильные системы	
7	Дверные блоки, тип 2		RAL 9006	Металл с покраской атмосферостойкой краской	
8	Металлические элементы навеса. Декоративный фриз. Перила, тип 2		RAL 7046	Металл с покраской атмосферостойкой краской	
9	Кровля. Декоративные элементы фасада. Водостоки			Оцинкованная сталь	
10	Ступени и площадки, тип 2			Бетон. Бетонная плитка	
11	Перила, тип 1			Хромированная сталь	
12	Цоколь, тип 3		RAL 8017	Штукатурка с покраской атмосферостойкой краской	

**Краткая пояснительная записка**

Объект – 2-этажное административное здание-пристрой к многоквартирному жилому дому.

Тип постройки, серия: панельный, типовый проект.

Год постройки и ввода в эксплуатацию: 1985 г.

Ранее разработанные колерные паспорта: нет.

Настоящим проектом:

- определяются типы отделки и цветовое решение фасадов и входных групп,
- предусматривается размещение вывески для ПАО «Сбербанк России»;
- устанавливаются виды и места размещения прочих объектов городской информации;
- фиксируются основные места размещения дополнительного оборудования.


Настоящий проект разработан в соответствии с требованиями Постановления администрации г.Перми от 22.02.2017 № 130 «Об утверждении порядка и критериев согласования колерного паспорта, требования к содержанию колерного паспорта».

В соответствии с Градостроительным кодексом Российской Федерации и Постановлением администрации города Перми от 22.02.2017 № 130 «Об утверждении Порядка и критериев согласования колерного паспорта, требований к содержанию колерного паспорта, формы колерного паспорта» согласованные департаментом градостроительства и архитектуры администрации города Перми проекты колерных паспортов, либо проекты изменений в колерные паспорта, не являются разрешительной документацией на строительство или реконструкцию объекта капитального строительства; не являются правовым основанием на устройство пристроек, навесов, козырьков.

**Ведомость ссылочных и прилагаемых документов**

ОБОЗНАЧЕНИЕ	НАИМЕНОВАНИЕ	ПРИМЕЧАНИЕ
	<u>Ссылочные документы</u>	
Постановление администрации г.Перми от 22.02.2017 № 130	«Порядок и критерии согласования колерного паспорта, требования к содержанию колерного паспорта»	
Постановление администрации г.Перми от 25.10.2016 № 958	«Об утверждении стандартных требований к вывескам, их размещению и эксплуатации»	
Решения Пермской городской Думы от 27.01.2009 № 11	«Об утверждении Положения о порядке установки и эксплуатации рекламных конструкций на территории города Перми»	


  
 29.08.18

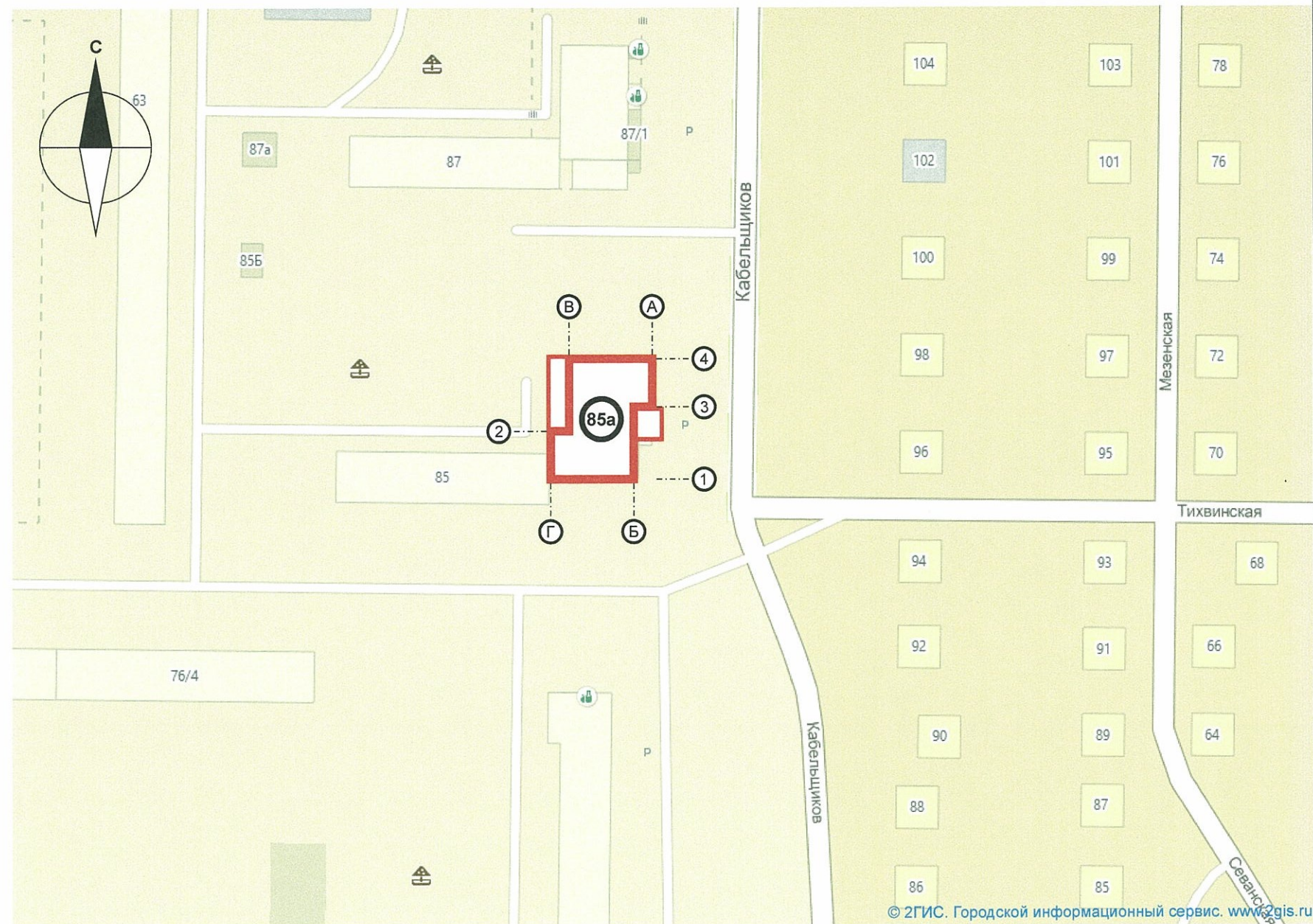
Изм.	Кол.уч	Лист	№ док.	Подпись	Дата			
Разраб.		Хозяинова			08.18			
						044-2018-ОФ		
						Колерный паспорт здания по ул.Кабельщиков,85а в Орджоникидзевском районе г.Перми		
						Административное здание		
						Стадия	Лист	Листов
						П	1	9
						Общие данные. Ведомость отделки фасадов		
						ООО «Архитектурная мастерская «ГОРОД», г.Пермь		



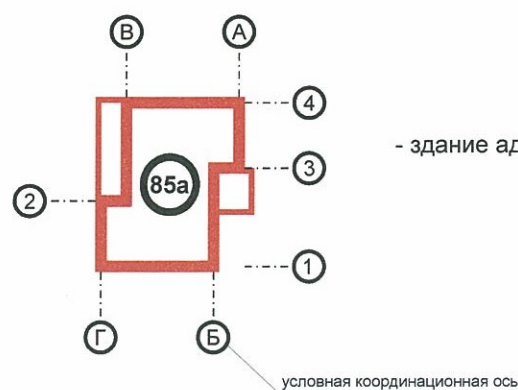
**ИНСТРУКЦИЯ**  
о порядке производства работ, связанных  
с окраской фасадов и всех наружных частей зданий,  
сооружений, строений, расположенных на территории города Перми

1. Окраска (отделка) фасадов и всех наружных частей зданий, сооружений, строений, ограждений, заборов, павильонов, киосков, ларьков и прочих объектов, расположенных на территории города Перми, может производиться лишь на основании колерного паспорта фасадов на ремонт и окраску, согласованного ДГА г.Перми.
2. До начала процесса окраски (отделки) здания или какого-либо сооружения должны быть произведены работы по капитальному ремонту всех без исключения наружных частей его, подлежащих окраске.
3. До начала ремонта зданий, имеющих газосветовую рекламу, сообщить рекламораспространителю о предстоящих работах на фасаде здания с целью сохранения вывесок либо их демонтажу.
4. Полуразрушенные и разрушенные архитектурные художественно-скульптурные детали здания, карнизы, колонны, пилястры, капители, фриззы, тяги, лепные украшения, барельефы, мозаика, художественная роспись подлежат обязательному восстановлению в своем первоначальном виде. Категорически запрещается производить окраску здания без предварительного восстановления указанных деталей.
5. Металлические поверхности отдельных частей здания, чугунные решетки, перила балконов и лестниц, кронштейны, дверные и оконные приборы, архитектурно-художественные детали перед окраской очищаются от грязи, ржавчины, старой краски и покрываются вновь лишь масляной краской.
6. В соответствии с выданными образцами цвета (колерами) на окраску (отделку) здания организация, производящая ремонт здания, составляет пробные образцы цвета, которые наносятся на видное место стены.
7. Проверку и согласование пробного образца цвета (колера), а также готовности поверхности стены и отдельных наружных частей здания к окраске производит уполномоченный представитель ДГА г.Перми. Без указанной проверки и согласования производить окраску (отделку) фасада категорически воспрещается.
8. Домоуправления, организации и учреждения, производящие окраску (отделку) и связанный с нею ремонт здания, несут полную ответственность за точное выполнение настоящей инструкции и привлекаются к ответственности за нарушение ее.
9. Цветовая гамма рекламносителей должна гармонировать с основным колористическим решением фасадов здания.
10. По всем вопросам, связанным с производством работ, необходимо обращаться в ДГА г.Перми (ул.Сибирская, 15, каб.316, тел.212-76-98).

**Ситуационная схема**



**Условные обозначения:**



**ПРИМЕЧАНИЕ:**

1. Координатные оси расставлены условно

						044-2018-ОФ			
						Колерный паспорт здания по ул.Кабельщиков,85а в Орджоникидзевском районе г.Перми			
Изм.	Кол.уч	Лист	Недок.	Подпись	Дата	Административное здание	Стадия	Лист	Листов
Разраб.		Хозяинова			08.18		П	2	9
						Ситуационная схема. Инструкция о порядке производства работ	ООО «Архитектурная мастерская «ГОРОД», г.Пермь		





Главный фасад в осях 1-4



Главный фасад и торцевой фасад в осях А-Г



Торцевой фасад в осях Г-А

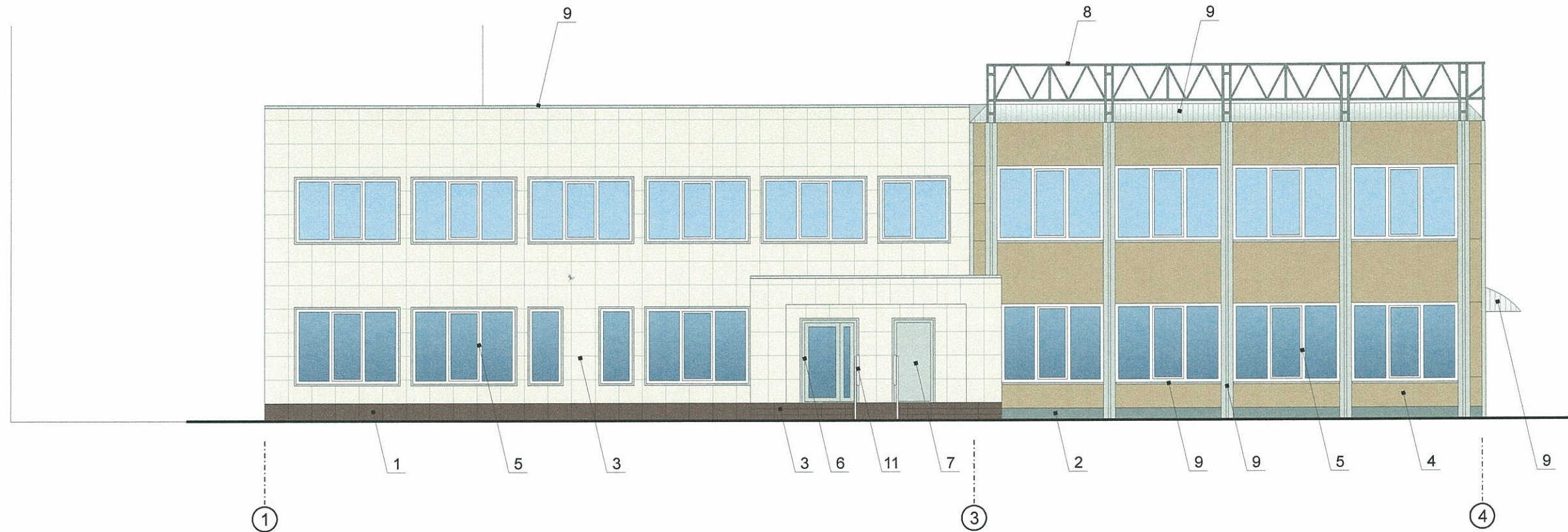


Дворовой фасад в осях 4-1

						044-2018-ОФ			
						Колерный паспорт здания по ул.Кабельщиков,85а в Орджоникидзевском районе г.Перми			
Изм.	Кол.уч	Лист	Недок.	Подпись	Дата	Административное здание	Стадия	Лист	Листов
Разраб.		Хозяинова			08.18		П	3	9
						Существующее состояние фасадов (фотофиксация)	ООО «Архитектурная мастерская «ГОРОД», г.Пермь		

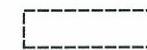


Главный фасад по ул.Кабельщиков в осях 1-4



210  
 СОГЛАСОВАНО  
 1<sup>й</sup> заместитель начальника ДГА  
 г.Перми, главный архитектор  
 Д.Ю. Лапшин  
 Карасев ОА  
 29.08.2018

Условные обозначения



- место возможного размещения дополнительного оборудования



- выноска и номер позиции согласно Ведомости отделки фасадов на листе 1



- условная координационная ось

ПРИМЕЧАНИЕ:

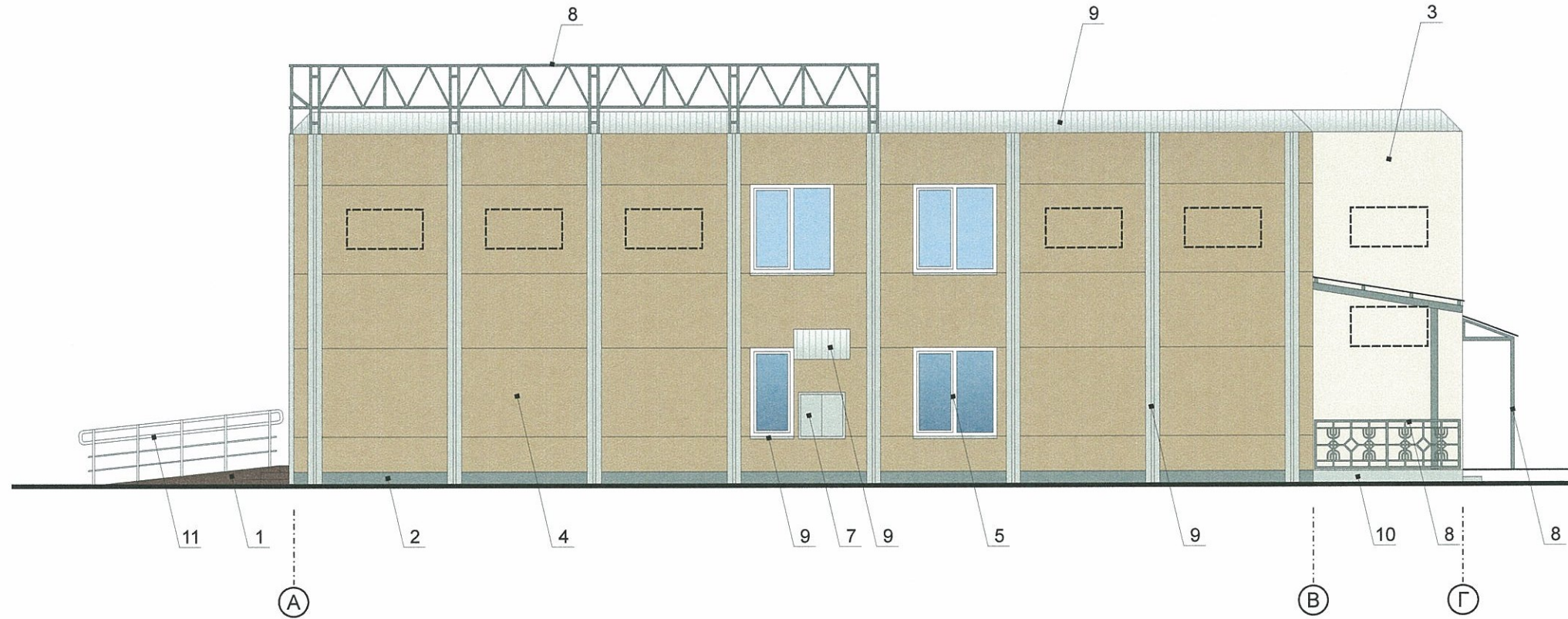
1. В случае, если наружные лестницы при дополнительно устроенных входах в общественные помещения здания выходят за границы предоставленного земельного участка и красные линии квартала, то устройство дополнительных или переустройство существующих входных групп требует получения разрешения в установленном порядке;

2. В случае устройства или переустройства (перепланировки, ремонта, реконструкции) помещений общественного назначения, их входных групп в обязательном порядке должны быть предусмотрены мероприятия по обеспечению доступности данных помещений для маломобильных групп населения, включая инвалидов, использующих кресла-коляски и собак-проводников (далее-МГН) в соответствии с требованиями СП 59.13330.2016 Свод правил. Доступность зданий и сооружений для маломобильных групп населения. Данный свод правил касается функционально-планировочных элементов зданий и сооружений, их участков или отдельных помещений, доступных для МГН (входные узлы, коммуникации, пути эвакуации, помещения и зоны обслуживания, а также их информационное и инженерное обустройство). В частности, лестницы при входах в общественные помещения должны дублироваться пандусами с уклоном не более 1:20 (5%) или иными средствами подъема (подъемные платформы, лифты и т.д.). Согласно вышеуказанному Своду правил наружные лестницы и пандусы должны иметь поручни с учетом технических требований к опорным стационарным устройствам по ГОСТ Р 51261; размеры входной площадки при открывании дверей наружу должны быть не менее 1,4 x 2,0 или 1,5 x 1,85; размеры входной площадки с пандусом не менее 2,2 x 2,2 м.

						044-2018-ОФ			
						Колерный паспорт здания по ул.Кабельщиков,85а в Орджоникидзевском районе г.Перми			
Изм.	Кол.уч	Лист	№док.	Подпись	Дата	Административное здание	Стадия	Лист	Листов
Разраб.		Хозяинова			08.18		П	4	9
						Главный фасад по ул.Кабельщиков в осях 1-4		ООО «Архитектурная мастерская «ГОРОД», г.Пермь	






Торцевой фасад в осях А-Г



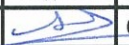
210  
 СОГЛАСОВАНО  
 1<sup>й</sup> заместитель начальника ДГА  
 г.Перми, главный архитектор  
 В.Ю. Лапшин  
 29.08.18  
 Караев

Условные обозначения

-  - место возможного размещения дополнительного оборудования
-  - выноска и номер позиции согласно Ведомости отделки фасадов на листе 1
-  - условная координационная ось

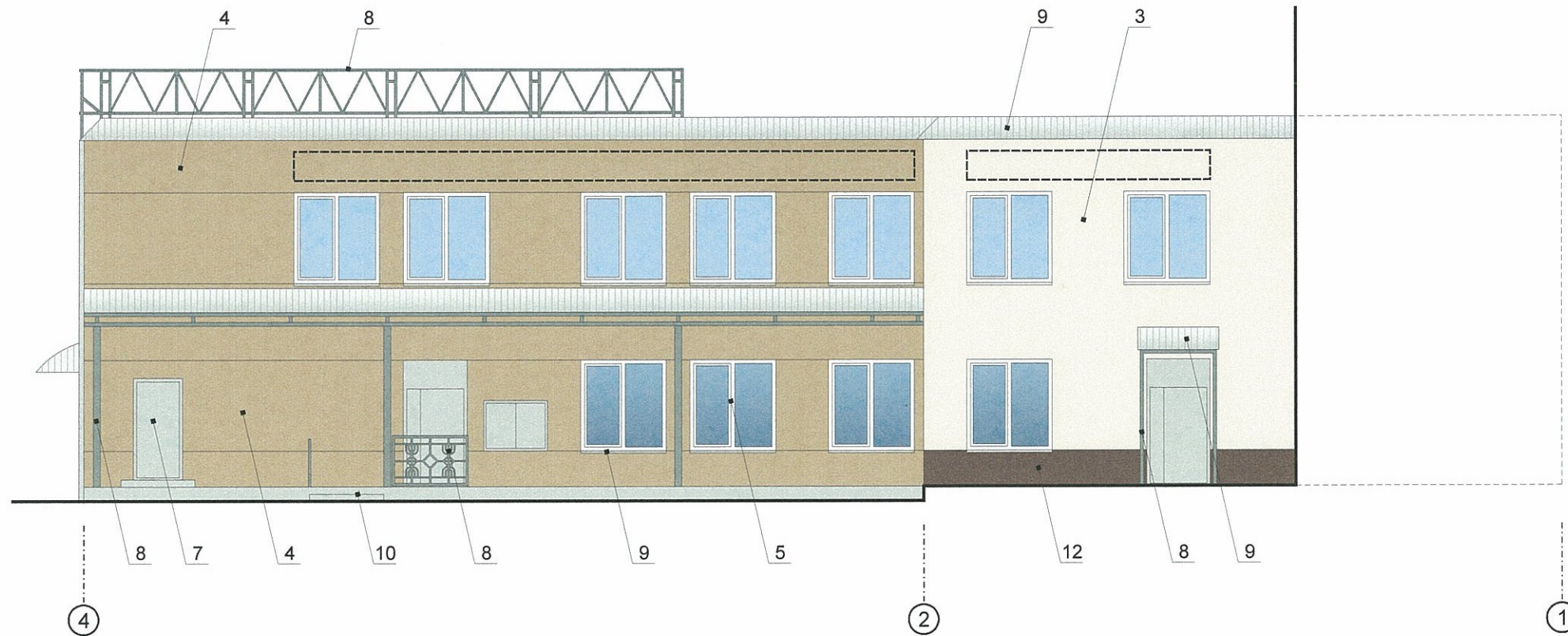
ПРИМЕЧАНИЕ:

1. К дополнительному оборудованию относятся: наружные блоки систем вентиляции и кондиционирования, вентиляционные и водосточные трубы; антенны; видеокамеры наружного наблюдения; почтовые ящики; кабельные линии, пристенные электрощиты; флагштоки и так далее;
2. Размещение дополнительного оборудования, дополнительных элементов и устройств на фасадах объектов капитального строительства допускается при соблюдении следующих условий:
  - соответствие размещения дополнительного оборудования архитектурному решению фасадов, предусмотренному проектной документацией, в соответствии с которой осуществлено строительство (реконструкция) Объекта, с привязкой к единой (вертикальной, горизонтальной) системе осей фасадов;
  - единая горизонтальная ось - условная прямая линия. Определяется как половина расстояния между верхним и нижним архитектурным элементом (окна, наличники, карниз, фриз и другие), выделяющимся (западающим, выступающим) из плоскости стены;
  - единая вертикальная ось - условная прямая линия. Определяется как половина расстояния между границами одного архитектурного элемента (окна, двери, колонны) либо между двумя архитектурными элементами (окна, двери, колонны);
  - комплексное решение размещения оборудования - единое архитектурное и цветковое решение (в том числе размер, форма, материал);
  - размещение дополнительного оборудования на архитектурных деталях, элементах декора, поверхностях с ценной архитектурной отделкой, а также крепление, ведущее к повреждению архитектурных поверхностей, не допускаются;
3. Размещение флагодержателей на фасадах должно соответствовать требованиям п. 1.9.7 Постановления администрации г.Перми от 22.02.2017 № 130;
4. Размещение антенн на фасадах должно соответствовать требованиям п.п.1.9.8-1.9.10 Постановления администрации г.Перми от 22.02.2017 № 130.

						044-2018-ОФ			
						Колерный паспорт здания по ул.Кабельщиков,85а в Орджоникидзевском районе г.Перми			
Изм.	Кол.уч	Лист	Недок.	Подпись	Дата	Административное здание	Стадия	Лист	Листов
Разраб.		Хозяинова			08.18		П	5	9
						Торцевой фасад в осях А-Г	ООО «Архитектурная мастерская «ГОРОД», г.Пермь		






Дворовой фасад в осях 4-1



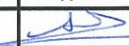
№ 29  
 СОГЛАСОВАНО  
 1<sup>й</sup> заместитель начальника ДГА  
 г. Перми - главный архитектор  
 г. Ю. Лапшин  
 29.08.18  
 Искрацев ОН

Условные обозначения

-  - место возможного размещения дополнительного оборудования
-  - выноска и номер позиции согласно Ведомости отделки фасадов на листе 1
-  - условная координационная ось

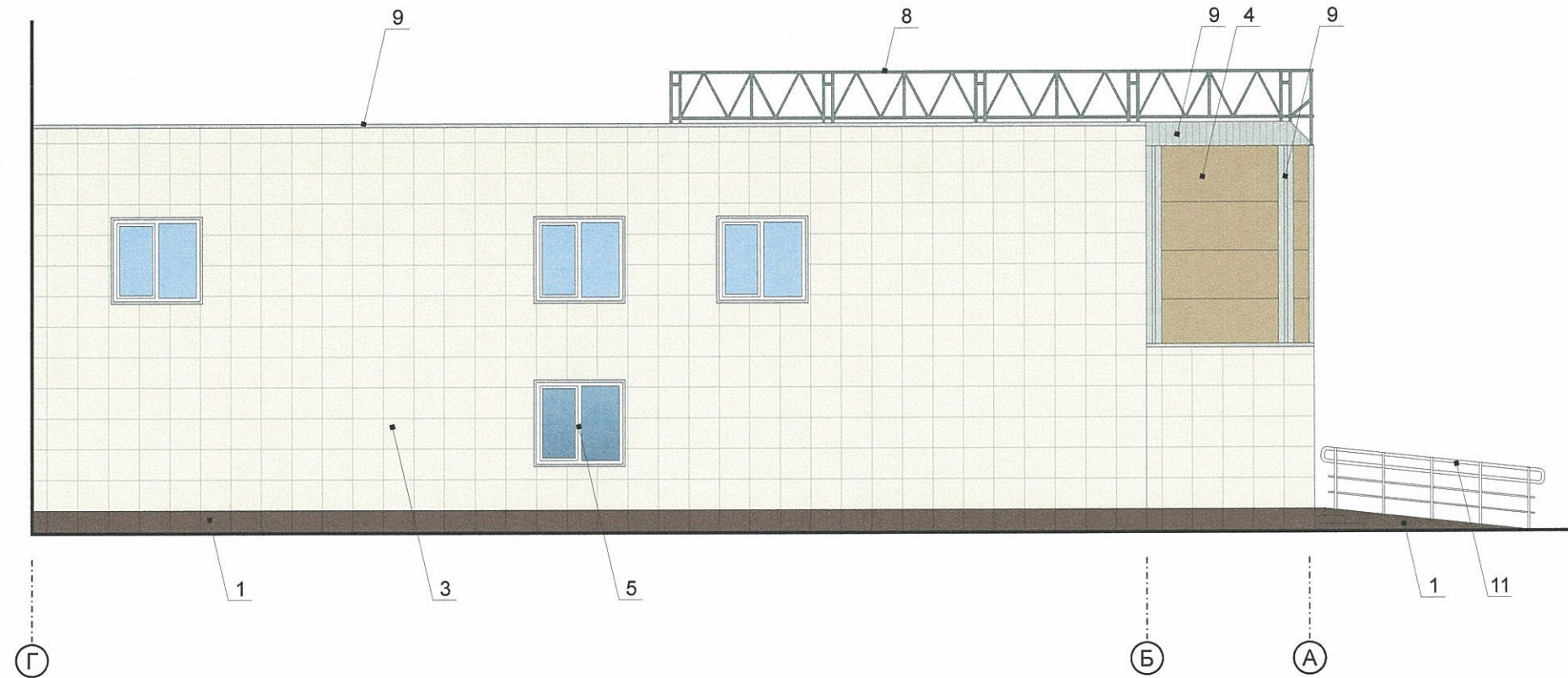
ПРИМЕЧАНИЕ:

1. Условия устройства дополнительных входных групп см. лист 4;
2. Условия размещения дополнительного оборудования на фасадах см. лист 5

						044-2018-ОФ			
						Колерный паспорт здания по ул.Кабельщиков,85а в Орджоникидзевском районе г.Перми			
Изм.	Кол.уч	Лист	Недок.	Подпись	Дата	Административное здание	Стадия	Лист	Листов
Разраб.		Хозяинова			08.18		П	6	9
						Дворовой фасад в осях 4-1	ООО «Архитектурная мастерская «ГОРОД», г.Пермь		

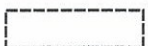




Торцевой фасад в осях Г-А



26  
 СОГЛАСОВАНО  
 1<sup>й</sup> заместитель начальника ДГА  
 г. Перми - главный архитектор  
 Д.Ю. Липшин  
 29 08 18  
 Карасев А

Условные обозначения

-  - место возможного размещения дополнительного оборудования
-  - выноска и номер позиции согласно Ведомости отделки фасадов на листе 1
-  - условная координационная ось

ПРИМЕЧАНИЕ:

1. Условия устройства дополнительных входных групп см. лист 4;
2. Условия размещения дополнительного оборудования на фасадах см. лист 5

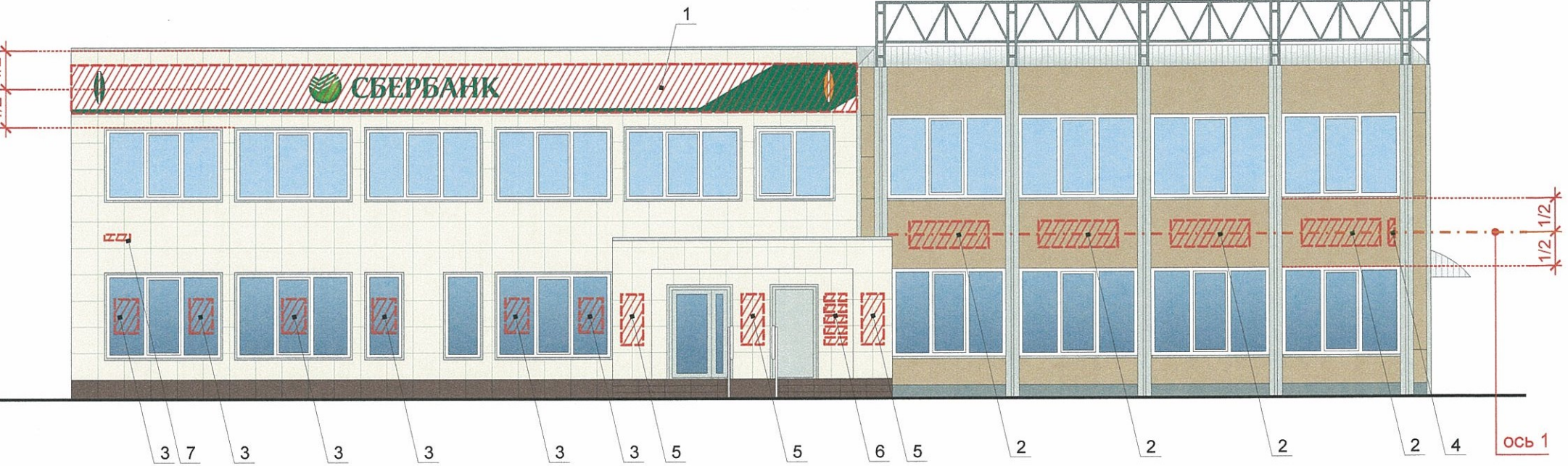
						044-2018-Оф			
						Колерный паспорт здания по ул.Кабельщиков,85а в Орджоникидзевском районе г.Перми			
Изм.	Кол.уч	Лист	№док.	Подпись	Дата	Административное здание	Стадия	Лист	Листов
Разраб.				Хозяинова	08.18		П	7	9
						Торцевой фасад в осях Г-А	ООО «Архитектурная мастерская «ГОРОД», г.Пермь		



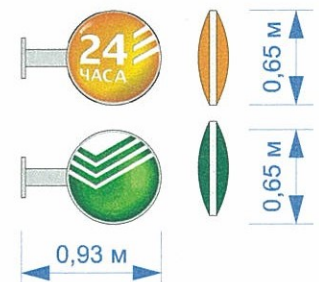
Пример группировки  
модульных табличек-режимников поз.6



Таблички-режимники ПАО Сбербанк  
Общий вид



Панель-кронштейны ПАО Сбербанк  
Общий вид



Вывеска ПАО Сбербанк



Условные обозначения

- выравнивание объектов относительно элементов фасада и друг и друга
- единая горизонтальная ось размещения объектов
- место допустимого размещения объектов
- выноска и номер позиции согласно Ведомости размещения объектов городской информации

Ведомость размещения объектов городской информации

Поз.	Название, тип рекламы	Эталон цвета	Наличие, тип подсветки
1	Вывеска - объёмные (инкрустированные) буквы, логотипы и панель-кронштейны, размещенные на фриз-панели. Металл, пластик, пленки	Фирменные цвета	Внутренняя подсветка
2	Вывеска - световой короб шир.1,8 м x выс.0,6 м. Металл, пластик, пленки	Фон - белый, информация - фирменные цвета (не более 50 % от фона)	Внутренняя подсветка
3	Пленочная аппликация на стекле или панно, размещенное в оконном проеме за стеклом (площадь выклейки или панно - не более 50% от площади остекления). Металл, пластик или самоклеющиеся пленки	Фирменные цвета	
4	Панель-кронштейн выс. не более 0,6 м. Металл, пластик, пленки	Фирменные цвета	
5	Табличка-режимник одиночная (см. примечание 6). Металл, пластик, пленки	Фирменные цвета	Внутренняя подсветка
6	Табличка-режимник модульная (см. пример). Оргстекло, металл, пластик, пленки	Фон - одинаковый для всех табличек. Изображение - фирменные цвета	
7	Знак адресации. Металл, пластик, пленки	Стандартный: синий, белый	

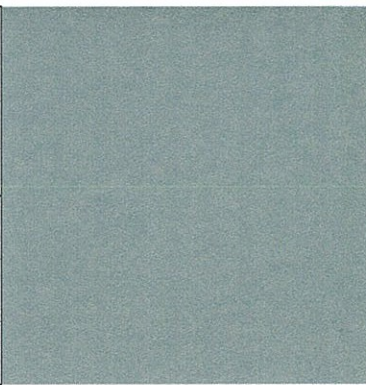
ПРИМЕЧАНИЕ:

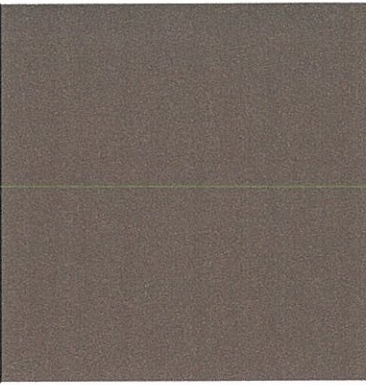
1. Единая горизонтальная ось - это условная прямая линия, относительно которой располагаются информационные конструкции. Месторасположение оси на фасаде определяется как половина расстояния между верхним и нижним архитектурным элементом (окна, наличники, карниз, фриз и др.), выделяющимся (западающим, выступающим) из плоскости стены;
2. Размещение вывесок и рекламных конструкций должно осуществляться в границах места допустимого размещения объектов, установленных данным колерным паспортом;
3. Размещение вывесок по отношению друг к другу, их конфигурация и наполненность информацией должны соответствовать Стандартным требованиям к вывескам, их размещению и эксплуатации, установленным и утвержденным Постановлением администрации города Перми от 25.10.2016 № 958;
4. В случае, если планируемые к размещению вывески не соответствуют стандартам, установленным Постановлением администрации города Перми от 25.10.2016 № 958, потребуется внесение изменений в настоящий колерный паспорт;
5. Размещение рекламных конструкций производится на основании отдельного разрешения в соответствии с требованиями Решения Пермской городской Думы от 27.01.2009 № 11 «Об утверждении Положения о порядке установки и эксплуатации рекламных конструкций на территории города Перми»;
6. Габариты и высота размещения одиночных табличек-режимников должны быть одинаковыми по всей длине фасада;
7. Узлы крепления конструкций к фасаду разрабатываются отдельным рабочим проектом.

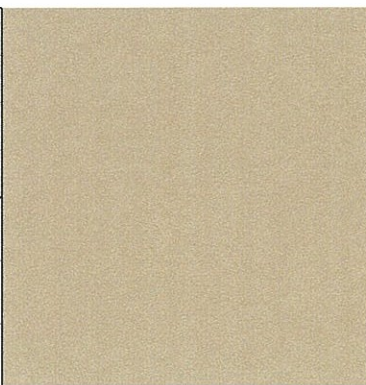
Управление архитектуры и городского дизайна  
ДГА администрации г.Перми  
СООТВЕТСТВУЕТ АРХИТЕКТУРНОМУ  
ОБЛИКУ ГОРОДА ПЕРМИ  
Карасев С.А. 29.08.2018


						044-2018-ОФ			
						Колерный паспорт здания по ул.Кабельщиков,85а в Орджоникидзевском районе г.Перми			
Изм.	Кол.уч	Лист	№ док.	Подпись	Дата	Административное здание	Стадия	Лист	Листов
Разраб.		Хозяинова			08.18		П	8	9
						Размещение объектов городской информации	ООО «Архитектурная мастерская «ГОРОД», г.Пермь		

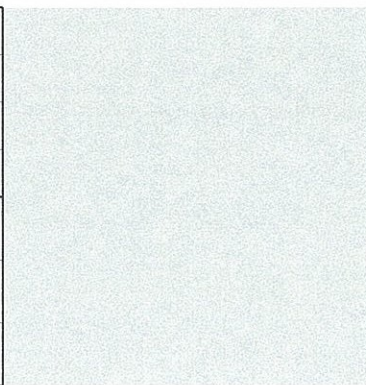


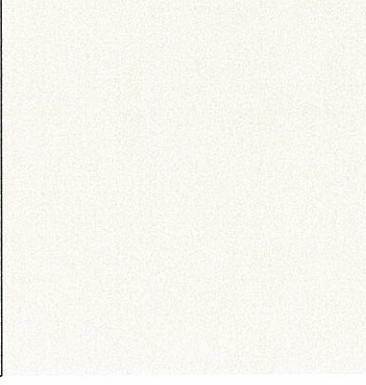
Позиция согласно ведомости отделки фасадов	Координаты цвета RAL 7046	C:	31	
		M:	18	
		Y:	14	
		K:	25	
		R:	130	
		G:	137	
2, 8		B:	142	

Позиция согласно ведомости отделки фасадов	Координаты цвета RAL 8017	C:	50	
		M:	100	
		Y:	90	
		K:	60	
		R:	68	
		G:	50	
12		B:	45	


Позиция согласно ведомости отделки фасадов	Координаты цвета 70% Pantone 479 U	C:	20	
		M:	38	
		Y:	39	
		K:	9	
		R:	197	
		G:	159	
4		B:	143	

Позиция согласно ведомости отделки фасадов	Керамогранит 60x60	
	<b>Шоколадно-коричневый</b>	
1		

Позиция согласно ведомости отделки фасадов	Координаты цвета RAL 9006	C:	0	
		M:	0	
		Y:	0	
		K:	20	
		R:	217	
		G:	218	
6, 7		B:	218	

Позиция согласно ведомости отделки фасадов	Керамогранит 60x60	
	<b>Молочный</b>	
3		

20  
  
 СОГЛАСОВАНО  
 1<sup>й</sup> заместитель начальника ДГА  
 г. Пермь - главный архитектор  
 Д.Ю. Лапшин  
 29.08.18  
 Кафасел СА

						044-2018-ОФ			
						Колерный паспорт здания по ул.Кабельщиков,85а в Орджоникидзевском районе г.Перми			
Изм.	Кол.уч	Лист	Недок.	Подпись	Дата	Административное здание	Стадия	Лист	Листов
Разраб.		Хозяинова			08.18		п	9	9
						Эталоны колеров	ООО «Архитектурная мастерская «ГОРОД», г.Пермь		