



АДМИНИСТРАЦИЯ ГОРОДА ПЕРМИ
ДЕПАРТАМЕНТ ГРАДОСТРОИТЕЛЬСТВА И АРХИТЕКТУРЫ
ГОРОДА ПЕРМИ

САД - 059 - 22 - 01 - 26 - 145 от 14.02.2018

КОЛЕРНЫЙ ПАСПОРТ

АДРЕС ОБЪЕКТА: г.Пермь, ул.Калинина, здание (строение) № 50

АДМИНИСТРАТИВНЫЙ РАЙОН: Кировский

50 - К - 2018 - ОФ

Пермь 2018

Ведомость чертежей комплекта марки ОФ

Пояснительная записка

Ситуационная план

ЛИСТ	НАИМЕНОВАНИЕ	ПРИМЕЧАНИЯ
1	Общие данные, инструкции, ведомость отделки фасадов	
2	Фотофиксация фасадов	
3	Главный фасад по ул.Калинина, Ю.Прикамья	
4	Дворовой фасад, боковой фасад	
5	Размещение объектов городской информации	
6	Эталоны колеров	

Цель разработки колерного паспорта здания - приведение цветового решения и оформления здания к единому архитектурному внешнему виду с применением современных конструкций и материалов. Определение возможных мест размещения объектов визуальной информации (вывесок, рекламных конструкций), а также дополнительного оборудования.

Пяти этажный многоквартирный жилой дом с пристроенными помещениями общественного назначения на 1-м этаже.

Год постройки и ввода в эксплуатацию – 2013 год.

Тип дома - Панельный

Этажность 10

Серия, тип постройки здания - Э-600, шифр:157



ИНСТРУКЦИЯ

о порядке производства работ, связанных с окраской фасадов и всех наружных частей зданий, сооружений, строений, расположенных на территории города Перми

1. Окраска фасадов и всех наружных частей зданий, сооружений, строений, ограждений, заборов, павильонов, киосков, ларьков и прочих объектов, расположенных на территории города Перми, может производиться лишь на основании колерного паспорта фасадов на ремонт и окраску, согласованного ДГА г.Перми.

2. До начала процесса окраски здания или какого-либо сооружения должны быть произведены работы по капитальному ремонту всех без исключения наружных частей его, подлежащих окраске.

3. До начала ремонта зданий, имеющих газосветовую рекламу, сообщить рекламораспространителю о предстоящих работах на фасаде здания с целью сохранения вывесок либо их демонтажу.

4. Полуразрушенные и разрушенные архитектурные художественно-скульптурные детали здания, карнизы, колонны, пилястры, капители, фризы, тяги, лепные украшения, барельефы, мозаика, художественная роспись подлежат обязательному восстановлению в своем первоначальном виде.

Категорически запрещается производить окраску здания без предварительного восстановления указанных деталей.

5. Металлические поверхности отдельных частей здания, чугунные решетки, перила балконов и лестниц, кронштейны, дверные и оконные приборы, архитектурно-художественные детали перед окраской очищаются от грязи, ржавчины, старой краски и покрываются вновь лишь масляной краской.

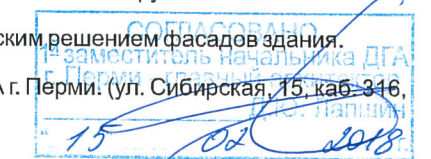
6. В соответствии с выданными образцами цвета (колерами) на окраску здания организация, производящая ремонт здания, составляет пробные образцы цвета, которые наносятся на видное место стены.

Проверку и согласование пробного образца цвета (колера), а также готовности поверхности стены и отдельных наружных частей здания к окраске производит уполномоченный представитель ДГА г. Перми. Без указанной проверки и согласования производить окраску фасада категорически воспрещается.

7. Домоуправления, организации и учреждения, производящие окраску и связанный с нею ремонт здания, несут полную ответственность за точное выполнение настоящей инструкции и привлекаются к ответственности за нарушение ее.

8. Цветовая гамма рекламоносителей должна гармонировать с основным колористическим решением фасадов здания.

9. По всем вопросам, связанным с производством работ, необходимо обращаться в ДГА г. Перми: (ул. Сибирская, 15, каб-316, тел. 212-76-98).



Ведомость отделки фасадов

ПОЗ.	ЭЛЕМЕНТ ФАСАДА	ЭТАЛОН ЦВЕТА	ОБОЗНАЧ.	ВИД ОТДЕЛКИ	ПРИМ.
1	Цоколь здания, пристроя			Покраска атмосферостойкой краской	
2	Основное поле стен здания			Покраска атмосферостойкой краской плитка	
3	Основное поле стен первого и второго этажа			Покраска атмосферостойкой краской плитка	
4	Перекрытия окон, Витражи	RAL 9010 Белый		Металлопластик.	
5	Лоджии	RAL 9010		Покраска атмосферостойкой краской	
6	Дверные блоки	RAL 9010		Металлопластик, металл с покраской атмосферостойкой краской	
7	Кровля дома. Кровля козырьков			Рулонные материалы, Металл с покраской атмосферостойкой краской	
8	Перила. Металлические элементы ограждений, козырьков.			Металл с покраской атмосферостойкой краской	
9	Покрытие ступеней и входных площадок			Керамогранит с шероховатой поверхностью	
10	Подъемники, пандусы			Металл с покраской атмосферостойкой краской	

Ведомость ссылочных и прилагаемых документов

ОБОЗНАЧЕНИЕ	НАИМЕНОВАНИЕ	ПРИМЕЧАНИЯ
04/14-7-ОФ	Перепланировка и переустройство квартиры №1 по ул.Калина,50, согласован 16.12.2014	ООО «СТАНДАРТ -проект»
21-14-ОФ	Переоборудование квартиры №61 по ул.Калина,50, согласован 03.09.2015	ООО «ПСФ-ФИНИСТ»
ППС-01-2015-ОФ	Перепланировка и переустройство квартир №2,3 по ул.Калина,50, согласован 17.11.2016	ООО «Пермпроектстрой»
ППС-01-2017-ОФ	Колерный паспорт по ул.Калина,50, согласован 27.03.2017	ООО «Пермпроектстрой»

						50 - С - 2018 - ОФ		
						Колерный паспорт здания по ул.Калинина,50 в Кировском районе города Перми		
Изм.	Кол.уч	Лист	№док.	Подпись	Дата	Стадия	Лист	Листов
						П	1	6
Выполнил	Масленникова				02.18	Общие данные, инструкция ведомость отделки фасадов, ситуационный план		ООО «Комета»

Взам.инв.№

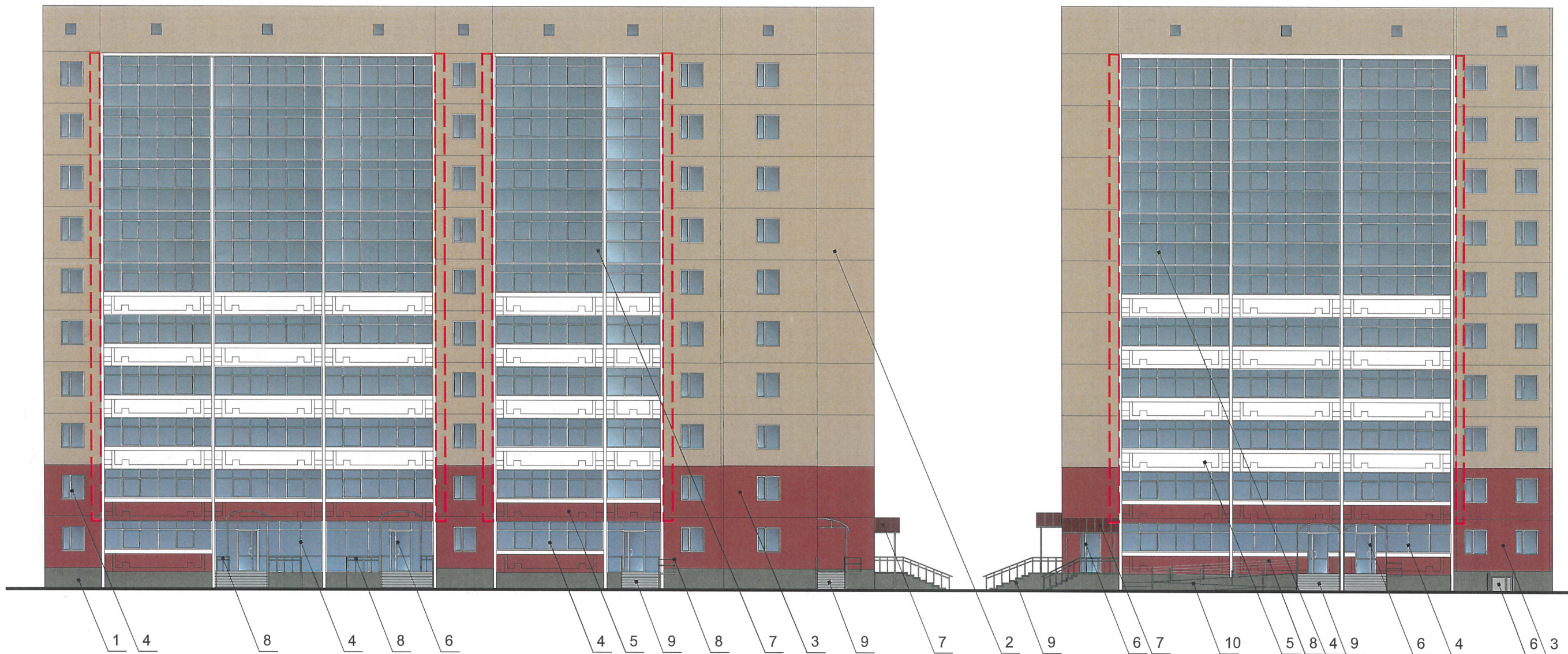
Подпись и дата

Инв.№ подл.



Инва.№ подл.	Подпись и дата	Взам. инв. №
--------------	----------------	--------------

						50 - С - 2018 - ОФ			
						Колерный паспорт здания по ул.Калинина,50 в Кировском районе города Перми			
Изм.	Кол.уч	Лист	№ док.	Подпись	Дата		Стадия	Лист	Листов
							П	2	
Выполнил	Масленникова				02.18	Фотофиксация фасадов	ООО «Комета»		




ПРИМЕЧАНИЕ:

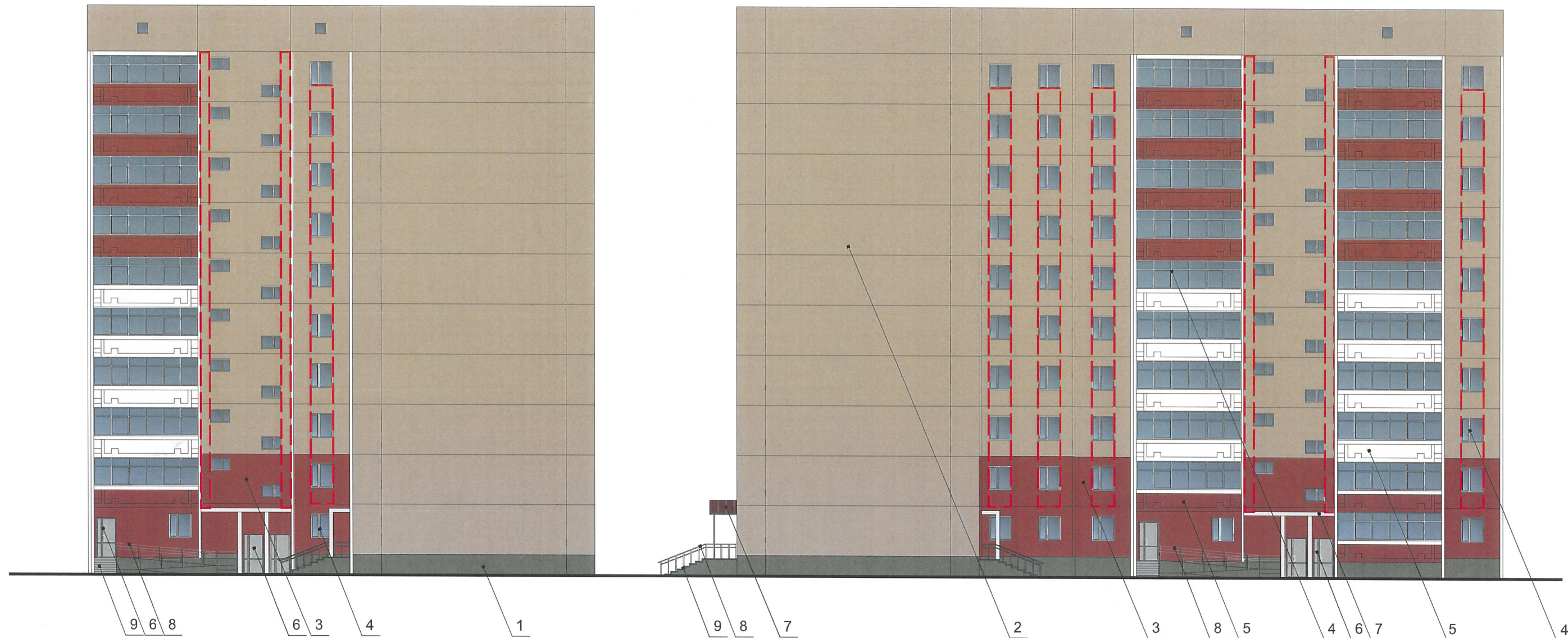
1. В случае, если наружные лестницы при дополнительно устроенных входах в общественные помещения здания выходят за границы предоставленного земельного участка и красные линии квартала, то устройство дополнительных или переустройство существующих входных групп требует получения разрешения в установленном порядке;
2. В случае устройства или переустройства (перепланировки, ремонта, реконструкции) помещений общественного назначения, их входных групп в обязательном порядке должны быть предусмотрены мероприятия по обеспечению доступности данных помещений для маломобильных групп населения, включая инвалидов, использующих кресла-коляски и собак-проводников (далее-МГН) в соответствии с требованиями СП 59.13330.2016 Свод правил. Доступность зданий и сооружений для маломобильных групп населения. Данный свод правил касается функционально-планировочных элементов зданий и сооружений, их участков или отдельных помещений, доступных для МГН (входные узлы, коммуникации, пути эвакуации, помещения и зоны обслуживания, а также их информационное и инженерное обустройство). В частности, лестницы при входах в общественные помещения должны дублироваться пандусами с уклоном не более 1:20 (5%) или иными средствами подъема (подъемные платформы, лифты и т.д.). Согласно вышеуказанному Своду правил наружные лестницы и пандусы должны иметь поручни с учетом технических требований к опорным стационарным устройствам по ГОСТ Р 51261; размеры входной площадки при открывании дверей наружу должны быть не менее 1,4 x 2,0 или 1,5 x 1,85; размеры входной площадки с пандусом не менее 2,2 x 2,2 м.

 - место допустимого размещения дополнительного оборудования

СОГЛАСОВАНО
 Руководитель проекта ДГА
 г. Перми - главный архитектор
 Ю.С. Паршин
 15.02.2018

						50 - С - 2018 - ОФ		
						Колерный паспорт здания по ул.Калинина,50 в Кировском районе города Перми		
Изм.	Кол.уч	Лист	№док.	Подпись	Дата	Стадия	Лист	Листов
						П	3	
Выполнил	Масленникова			02.18		Главный фасад по ул.Калинина, Ю.Прикамья		ООО «Комета»

Взам.инв.№	
Подпись и дата	
Инь.№ подл.	




ПРИМЕЧАНИЕ:

1. Размещение дополнительного оборудования, дополнительных элементов и устройств на фасадах объектов капитального строительства допускается при соблюдении следующих условий:
 - а) единое архитектурное и цветовое решение фасадов (в том числе размер, форма, цвет, материал);
 - б) соответствие архитектурному решению фасадов, предусмотренному проектной документацией, с привязкой к основным композиционным осям фасадов (системе горизонтальных и вертикальных осей);
 - в) соответствие ГОСТам, техническим регламентам, установленным законодательством Российской Федерации в области обеспечения санитарно-эпидемиологического благополучия населения, пожарной безопасности;
2. Размещение наружных блоков систем кондиционирования и вентиляции допускается:
 - а) на кровле объектов капитального строительства;
 - б) на оконных и дверных проемах в единой (вертикальной, горизонтальной) системе осей фасадов, в окнах подвального этажа, в плоскости остекления без выхода за плоскость фасадов с использованием маскирующих ограждений (решеток, жалюзи).
3. Размещение наружных блоков систем кондиционирования и вентиляции на поверхности главных фасадов, в оконных и дверных проемах за плоскостью фасадов не допускается:
 - а) над пешеходными тротуарами;
 - б) на высоте менее 3,0 м от поверхности земли.
4. Антенны должны размещаться:
 - а) на кровле объектов капитального строительства - компактными упорядоченными группами, с использованием единой несущей основы, в том числе с устройством ограждения, а также с учетом требований действующего законодательства;
 - б) на дворовых фасадах, глухих стенах, не просматривающихся с улицы;
 - в) на дворовых фасадах - в простенках между окнами на пересечении вертикальной оси простенка и оси, соответствующей верхней границе проема.

 - место допустимого размещения дополнительного оборудования

СОГЛАСОВАНО
1^й заместитель начальника ДГА
г. Перми - главный архитектор
[Signature]
02.12.2018

Взам.инв.№
Подпись и дата
Иное № подл.

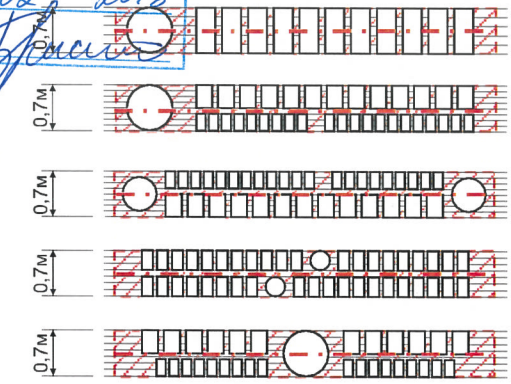
						50 - С - 2018 - ОФ		
						Колерный паспорт здания по ул.Калинина,50 в Кировском районе города Перми		
Изм.	Кол.уч	Лист	№док.	Подпись	Дата	Стадия	Лист	Листов
						П	4	
Выполнил	Масленникова			02.18		Дворовой фасад, боковой фасад		
						ООО «Комета»		



----- - единая горизонтальная ось
 [Red hatched area] - место допустимого размещения объектов городской информации (вывески и рекламные конструкции)

Управление архитектуры и городского дизайна
 ДГА администрации г.Перми
СООТВЕТСТВУЕТ АРХИТЕКТУРНОМУ ОБЛИКУ ГОРОДА ПЕРМИ
 «15» 02 2018
 Подпись: [Signature]

Схемы компоновки объемных букв и/или логотипов, знаков относительно оси размещения объектов городской информации



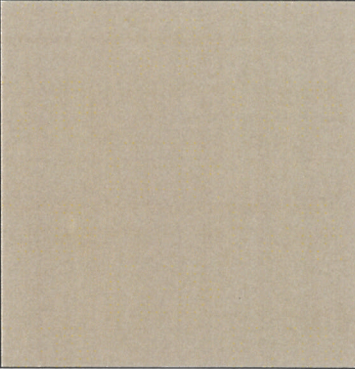
ПРИМЕЧАНИЕ:
 1. Размещение вывесок и рекламных конструкций должно осуществляться в границах места допустимого размещения объектов, установленных данным колерным паспортом;
 2. Размещение вывесок по отношению к друг к другу, их конфигурация и наполненность информацией должны соответствовать Стандартным требованиям к вывескам, их размещению и эксплуатации, установленным и утвержденным Постановлением администрации города Перми от 25.10.2016 № 958;
 3. В случае, если планируемые к размещению вывески не соответствуют Постановлению администрации города Перми от 25.10.2016 № 958, потребуется внесение изменений в настоящий колерный паспорт;
 4. Размещение рекламных конструкций производится на основании отдельного разрешения в соответствии с требованиями Решения Пермской городской Думы от 27.01.2009 № 11 «Об утверждении Положения о порядке установки и эксплуатации рекламных конструкций на территории города Перми»;
 5. Единая горизонтальная ось – это условная прямая линия, относительно которой располагаются информационные конструкции. Определяется как половина расстояния между верхним и нижним архитектурным элементом (окна, наличники, карниз, фриз и др.), выделяющимся (западающим, выступающим) из плоскости стены.
 6. Размеры одиночных табличек-режимников должны быть одинаковыми.
 7. Материал, габариты и цвет подложки фриза должны быть одинаковыми по всей длине занимаемого помещения.

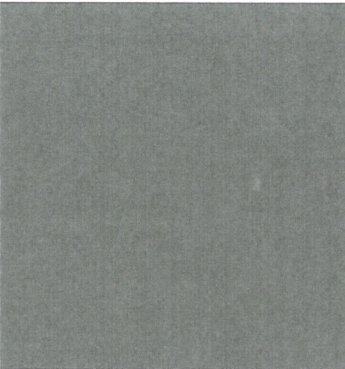
Ведомость размещения рекламоносителей и городской информации

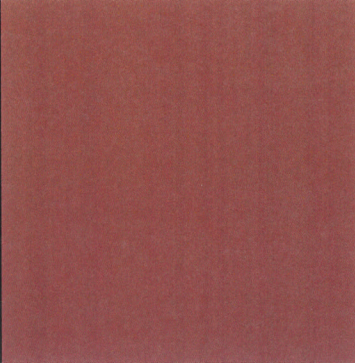
Поз.	Название, тип рекламы	Эталон цвета	Наличие, тип подсветки
1	Объемные буквы и/или логотипы на металлических направляющих. Оргстекло, металл, пластик	Фирменные цвета	Внутренняя или контурная подсветка
2	Табличка-режимник одиночная или модульных габаритов (см. примечание 7). Оргстекло, металл, пластик или самоклеющиеся пленки по стеклу	Фирменные цвета	
3	Знак адресации. Оргстекло, металл, пластик	Синий, белый	
4	Панель-кронштейн. Оргстекло, металл, пластик (возможно размещение между первым и вторым этажом через определенное расстояние)	Фирменные цвета	Внутренняя или контурная подсветка
5	Фриз, короб. Оргстекло, металл, пластик. Информации не более 50%.	Фон- фирменные цвета. изображение не более 50 % от фона	Внутренняя или контурная подсветка
6	Пленочная аппликация на стекле площадью не более 30% площади 1-ого остекления. Самоклеющиеся пленки, полноцветная печать	Фирменные цвета	Согласно проектному решению автора объекта
7	Вывеска под козырьком. Оргстекло, металл, пластик. Информации не более 50%.	Фирменные цвета	Согласно проектному решению автора объекта


Взам. инв. №
 Подпись и дата
 Инв. № подл.

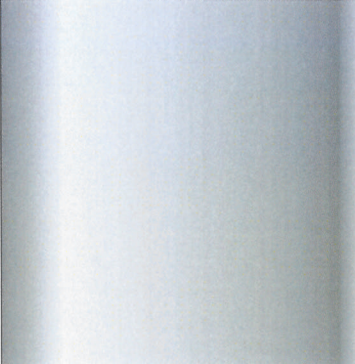
						50 - С - 2018 - ОФ		
						Колерный паспорт здания по ул. Калинина, 50 в Кировском районе города Перми		
Изм.	Кол.уч	Лист	№ док.	Подпись	Дата	Стадия	Лист	Листов
						П	5	
Выполнил	Масленникова			[Signature]	02.18	Размещение объектов городской информации		ООО «Комета»

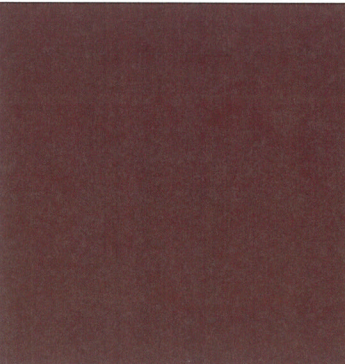
Позиция согласно ведомости отделки фасадов	Координаты цвета	C:	26	
		M:	29	
		Y:	35	
		K:	9	
		R:	186	
		G:	170	
2	B:	155		

Позиция согласно ведомости отделки фасадов	Координаты цвета	C:	0	
		M:	0	
		Y:	0	
		K:	70	
		R:	114	
		G:	114	
1	B:	113		

Позиция согласно ведомости отделки фасадов	Координаты цвета	C:	26	
		M:	72	
		Y:	62	
		K:	31	
		R:	150	
		G:	81	
3	B:	74		


Позиция согласно ведомости отделки фасадов	Керамогранит	9	

Позиция согласно ведомости отделки фасадов	Хромированный металл, или покраска атмосферостойкой краской	8,10	

Позиция согласно ведомости отделки фасадов	Координаты цвета	C:	34	
		M:	88	
		Y:	84	
		K:	67	
		R:	89	
		G:	43	
7	B:	37		

СОГЛАСОВАНО
1^й заместитель начальника ДГА
г. Перми - главный архитектор
Д.Ю. Давыдов
15.02.2018

Взам. инв. №	
Подпись и дата	
Инв. № подл.	

						50 - С - 2018 - ОФ		
						Колерный паспорт здания по ул. Калинина, 50 в Кировском районе города Перми		
Изм.	Кол.уч	Лист	Недок.	Подпись	Дата	Стадия	Лист	Листов
						П	6	6
Выполнил	Масленникова				02.18	Эталоны колеров		ООО «Комета»