



ДЕПАРТАМЕНТ ГРАДОСТРОИТЕЛЬСТВА И АРХИТЕКТУРЫ
АДМИНИСТРАЦИИ ГОРОДА ПЕРМИ

от 29.11.2018 № 059-22-01-40-4440

КОЛЕРНЫЙ ПАСПОРТ

АДРЕС ОБЪЕКТА: г. Пермь, ул. Карбышева, здание (строение) №40

АДМИНИСТРАТИВНЫЙ РАЙОН: Орджоникидзевский

шифр: КП -11 - 2018

ПЕРМЬ, 2018 г.

Ведомость чертежей комплекта марки ОФ

ЛИСТ	НАИМЕНОВАНИЕ	ПРИМЕЧАНИЯ
1	Общие данные. Поянительная записка (начало)	
2	Поянительная записка(окончание). Инструкция о порядке производства работ	
3	Существующее состояние фасадов. Фотофиксация	
4	Главный фасад по ул. Карбышева	
5	Боковые фасады	
6	Дворовой фасад	
7	Размещение городской информации. Главный фасад	
8	Эталон колеров	
9		

Ведомость отделки фасадов

ПОЗ.	ЭЛЕМЕНТ ФАСАДА	ЭТАЛОН ЦВЕТА	ОБОЗНАЧ.	ВИД ОТДЕЛКИ	ПРИМ.
1	Цоколь			Вододисперсионная атмосферостойкая краска для наружных работ	
2	Поле стен			Плитка фасадная бетонная	
3	Поле стен первого этажа			Вододисперсионная атмосферостойкая краска для наружных работ	
4	Поле стен машинного помещения лифтов			Силикатный кирпич	
5	Вставки декоративные			Деревянная вагонка	
6	Профиль оконных блоков		RAL 9003	ПВХ профиль	
7	Профиль витражей входных групп		RAL 9003	Алюминиевый профиль, покраска в заводских условиях	
8	Козырьки встроенных помещений		RAL 5005 RAL 3011	Металлопрофиль, покраска в заводских условиях	
9	Дверные блоки встроенных помещений			Металлические покраска в заводских условиях	
10	Дверные блоки жилой части			Эмаль по металлу	
11	Поле стен входных групп жилой части			Вододисперсионная атмосферостойкая краска для наружных работ	
12	Ограждение, металлические элементы лестниц, пандус			Атмосферостойкая краска по металлу	
13	Ступени крылец			Керамогранит с шероховатой поверхностью	

Пояснительная записка

Объект – трех подъездный 10 -этажный многоквартирный жилой дом со встроенными помещениями общественного назначения. Помещения общественного назначения на 1-ом этаже появились в результате перевода жилых помещений в нежилые.

Тип постройки, серия – кирпичный, многоквартирный дом улучшенной планировки
 Тип перекрытий - сборные железобетонные плиты
 Год постройки и ввода в эксплуатацию – 1992-й год.
 В настоящее время домом управляет - Управляющая компания ООО "УК РЭП"
 Дом призван аварийным - нет
 Ранее разработанные колерные паспорта – нет.

В настоящем проекте установлены тип отделки и цветовое решение фасадов, определено оформление входных групп, определены типы и места размещения объектов наружной рекламы и объектов городской информации, зафиксированы основные места размещения дополнительного оборудования.

Настоящий проект разработан в соответствии с требованиями Постановления администрации г.Перми от 22.02.2017 № 130 «Об утверждении порядка и критериев согласования колерного паспорта, требования к содержанию колерного паспорта». Порядка и критериев согласования колерного паспорта, требований к содержанию колерного паспорта, формы колерного паспорта» согласованные департаментом градостроительства и архитектуры администрации города Перми проекты колерных паспортов либо проекты изменений в колерные паспорта не являются разрешительной документацией на строительство, реконструкцию объекта капитального строительства; не являются правовым основанием на устройство пристроек, навесов, козырьков.

Ведомость ссылочных и прилагаемых документов

ОБОЗНАЧЕНИЕ	НАИМЕНОВАНИЕ	ПРИМЕЧАНИЯ
<u>Ссылочные документы</u>		
Постановление администрации г.Перми от 22.02.2017 № 130	«Порядок и критерии согласования колерного паспорта, требования к содержанию колерного паспорта»	
Постановление администрации г.Перми от 25.10.2016 № 958	«Об утверждении стандартных требований к вывескам, их размещению и эксплуатации»	
Решения Пермской городской Думы от 27.01.2009 № 11	«Об утверждении Положения о порядке установки и эксплуатации рекламных конструкций на территории города Перми»	

СОГЛАСОВАНО
 1^й заместитель начальника ДГА
 г.Перми - главный архитектор
 Д.О. Пашкин

						КП - 11 - 2018			
						Колерный паспорт здания по ул.Карбышева, 40, Орджоникидзеvский район г.Перми			
Изм.	Кол. уч.	Лист	№ док.	Подп.	Дата	Многоквартирный жилой дом со встроенными помещениями общественного назначения	Стадия	Лист	Листов
Разработал		Корелина			11.18			П	1
						Общие данные Пояснительная записка(начало)		Корелина В.В.	

ИНСТРУКЦИЯ

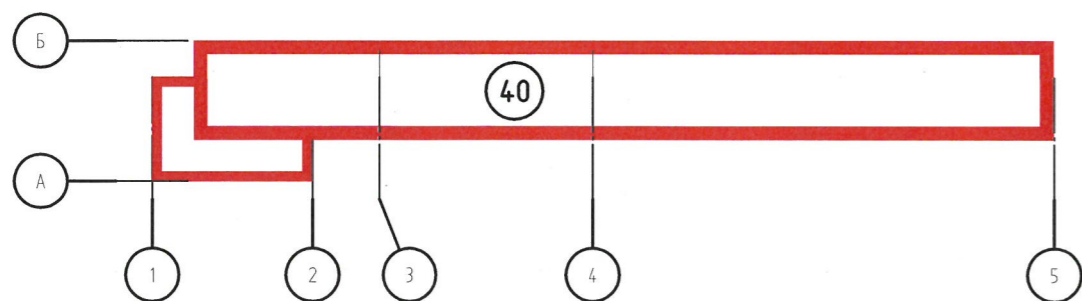
о порядке производства работ, связанных
с окраской фасадов и всех наружных частей зданий,
сооружений, строений, расположенных на территории города Перми

1. Окраска фасадов и всех наружных частей зданий, сооружений, строений, ограждений, заборов, павильонов, киосков, ларьков и прочих объектов, расположенных на территории города Перми, может производиться лишь на основании колерного паспорта фасадов на ремонт и окраску, согласованного ДГА г.Перми.
2. До начала процесса окраски здания или какого-либо сооружения должны быть произведены работы по капитальному ремонту всех без исключения наружных частей его, подлежащих окраске.
3. До начала ремонта зданий, имеющих газосветовую рекламу, сообщить рекламораспространителю о предстоящих работах на фасаде здания с целью сохранения вывесок либо их демонтажу.
4. Полуразрушенные и разрушенные архитектурные художественно-скульптурные детали здания, карнизы, колонны, пилястры, капители, фризы, тяги, лепные украшения, барельефы, мозаика, художественная роспись подлежат обязательному восстановлению в своем первоначальном виде.

Категорически запрещается производить окраску здания без предварительного восстановления указанных деталей.

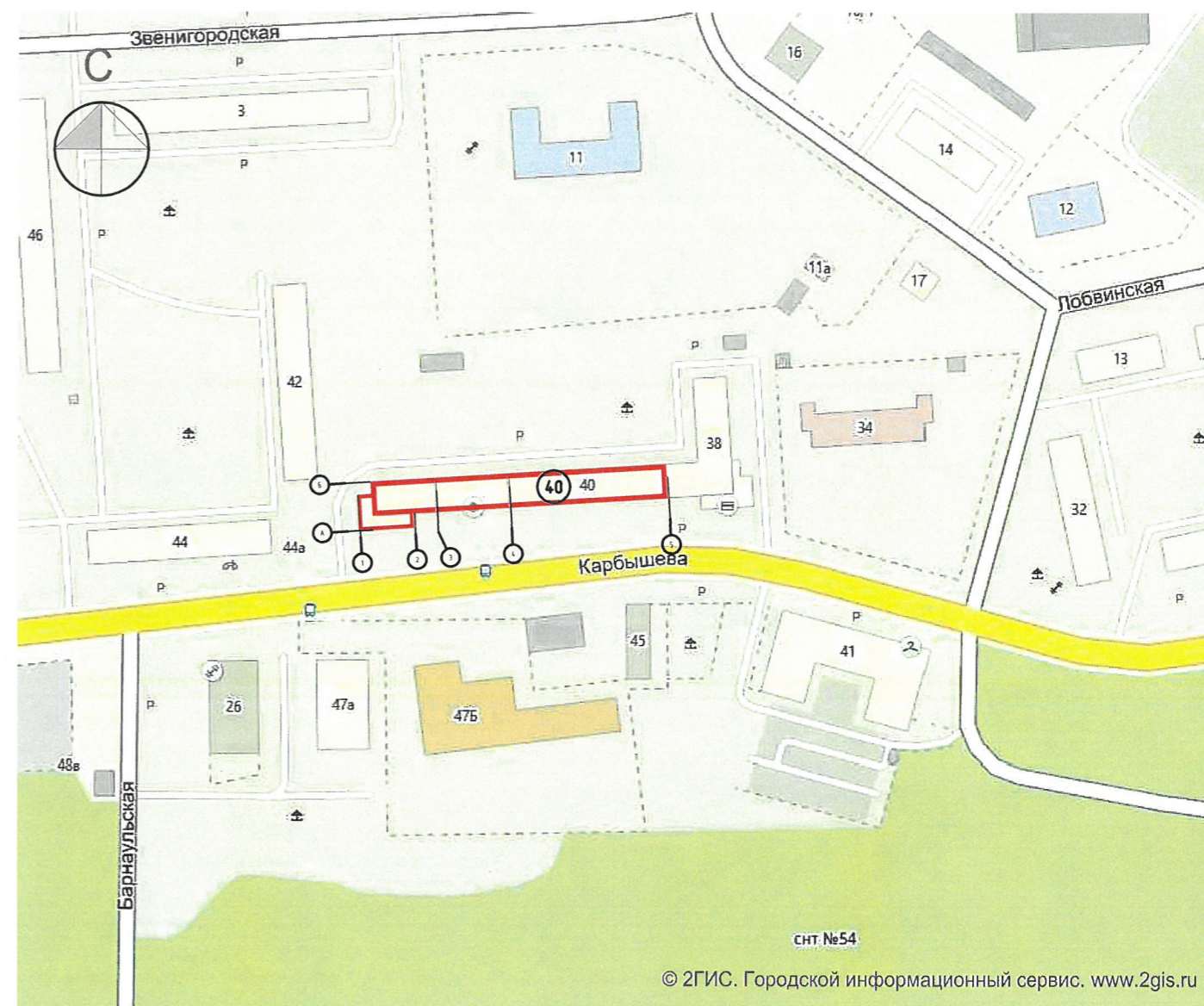
5. Металлические поверхности отдельных частей здания, чугунные решетки, перила балконов и лестниц, кронштейны, дверные и оконные приборы, архитектурно-художественные детали перед окраской очищаются от грязи, ржавчины, старой краски и покрываются вновь лишь масляной краской.
6. В соответствии с выданными образцами цвета (колерами) на окраску здания организация, производящая ремонт здания, составляет пробные образцы цвета, которые наносятся на видное место стены.
7. Проверку и согласование пробного образца цвета (колера), а также готовности поверхности стены и отдельных наружных частей здания к окраске производит уполномоченный представитель ДГА г. Перми. Без указанной проверки и согласования производить окраску фасада категорически воспрещается.
8. Домоуправления, организации и учреждения, производящие окраску и связанный с нею ремонт здания, несут полную ответственность за точное выполнение настоящей инструкции и привлекаются к ответственности за нарушение ее.
9. Цветовая гамма рекламносителей должна гармонировать с основным колористическим решением фасадов здания.
10. По всем вопросам, связанным с производством работ, необходимо обращаться в ДГА г.Перми (ул.Сибирская,15, каб.316, тел.212-76-98).

План координационных осей



- многоквартирный жилой дом со встроенными помещениями
общественного назначения по ул.Карбышева, 40

Ситуационный план -схема размещения Объекта М 1:2000



1. Координационные оси расставлены условно

						КП - 11 - 2018				
						Колерный паспорт здания по ул.Карбышева, 40, Орджоникидзеvский район г.Перми				
Изм.	Кол. уч.	Лист	№ док.	Подп.	Дата	Многоквартирный жилой дом со встроенными помещениями общественного назначения	Стадия	Лист	Листов	
				<i>Корелина</i>	11.18		П	2		
						Пояснительная записка(окончание) Инструкция о порядке производства работ		Корелина В.В.		



						КП - 11 - 2018			
						Колерный паспорт здания по ул.Карбышева, 40, Орджоникидзевский район г.Перми			
Изм.	Кол. уч.	Лист	№ док.	Подп.	Дата	Многоквартирный жилой дом со встроенными помещениями общественного назначения	Стадия	Лист	Листов
Разработал		Корелина		<i>[Signature]</i>	11.18		П	3	
						Существующее состояние фасадов. Фотофиксация	Корелина В.В.		


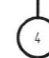
Главный фасад по ул. Карбышева



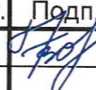
ПРИМЕЧАНИЕ:

1. В случае, если наружные лестницы при дополнительно устроенных входах в общественные помещения здания выходят за границы предоставленного земельного участка и красные линии квартала, то устройство дополнительных или переустройство существующих входных групп требует получения разрешения в установленном порядке;
2. В случае устройства или переустройства (перепланировки, ремонта, реконструкции) помещений общественного назначения, их входных групп в обязательном порядке должны быть предусмотрены мероприятия по обеспечению доступности данных помещений для маломобильных групп населения, включая инвалидов, использующих кресла-коляски и собак-проводников (далее-МГН) в соответствии с требованиями СП 59.13330.2016 Свод правил. Доступность зданий и сооружений для маломобильных групп населения. Данный свод правил касается функционально-планировочных элементов зданий и сооружений, их участков или отдельных помещений, доступных для МГН (входные узлы, коммуникации, пути эвакуации, помещения и зоны обслуживания, а также их информационное и инженерное обустройство). В частности, лестницы при входах в общественные помещения должны дублироваться пандусами с уклоном не более 1:20 (5%) или иными средствами подъема (подъемные платформы, лифты и т.д.). Согласно вышеуказанному Своду правил наружные лестницы и пандусы должны иметь поручни с учетом технических требований к опорным стационарным устройствам по ГОСТ Р 51261; размеры входной площадки при открывании дверей наружу должны быть не менее 1,4 x 2,0 или 1,5 x 1,85; размеры входной площадки с пандусом не менее 2,2 x 2,2 м.

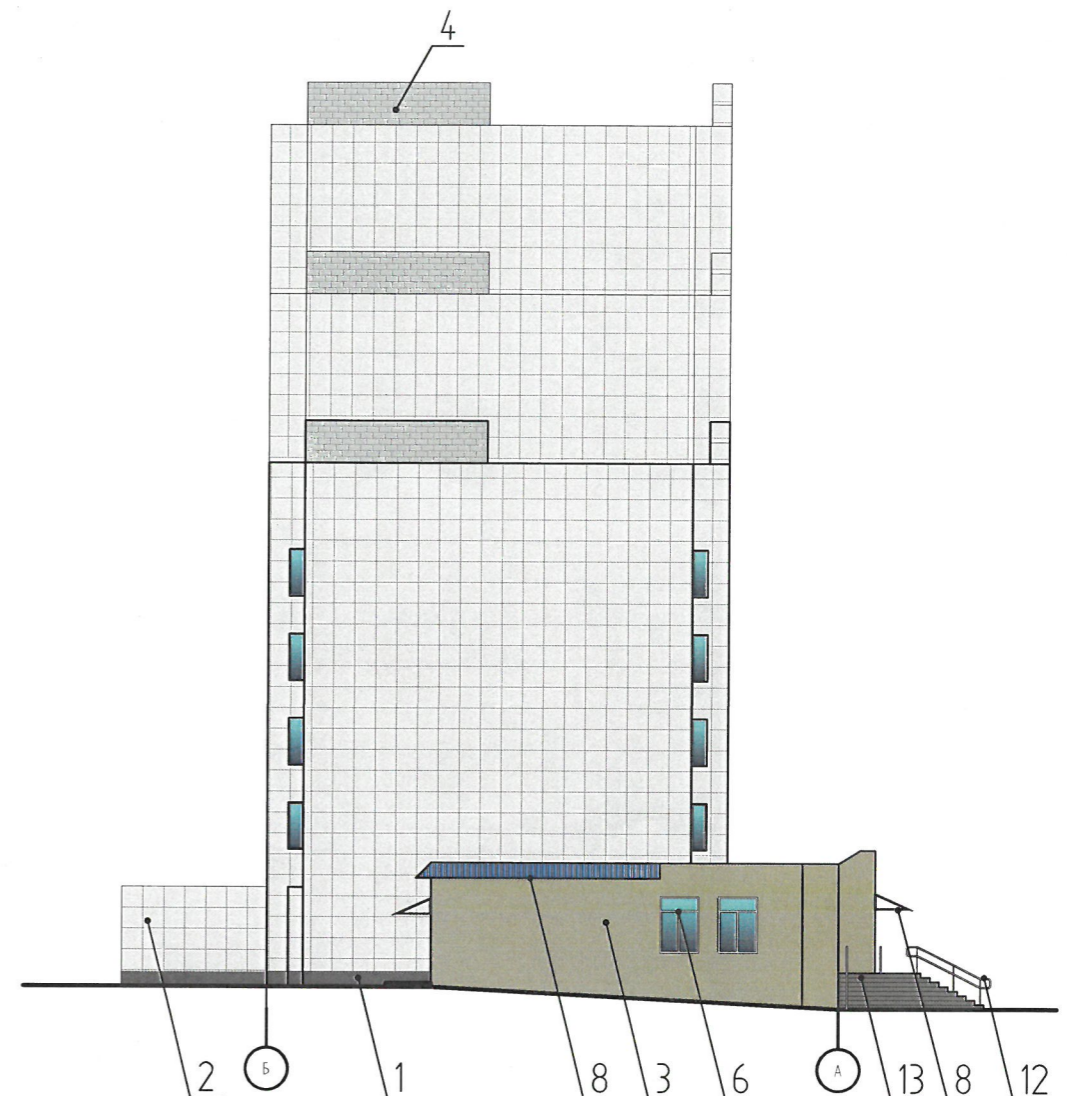
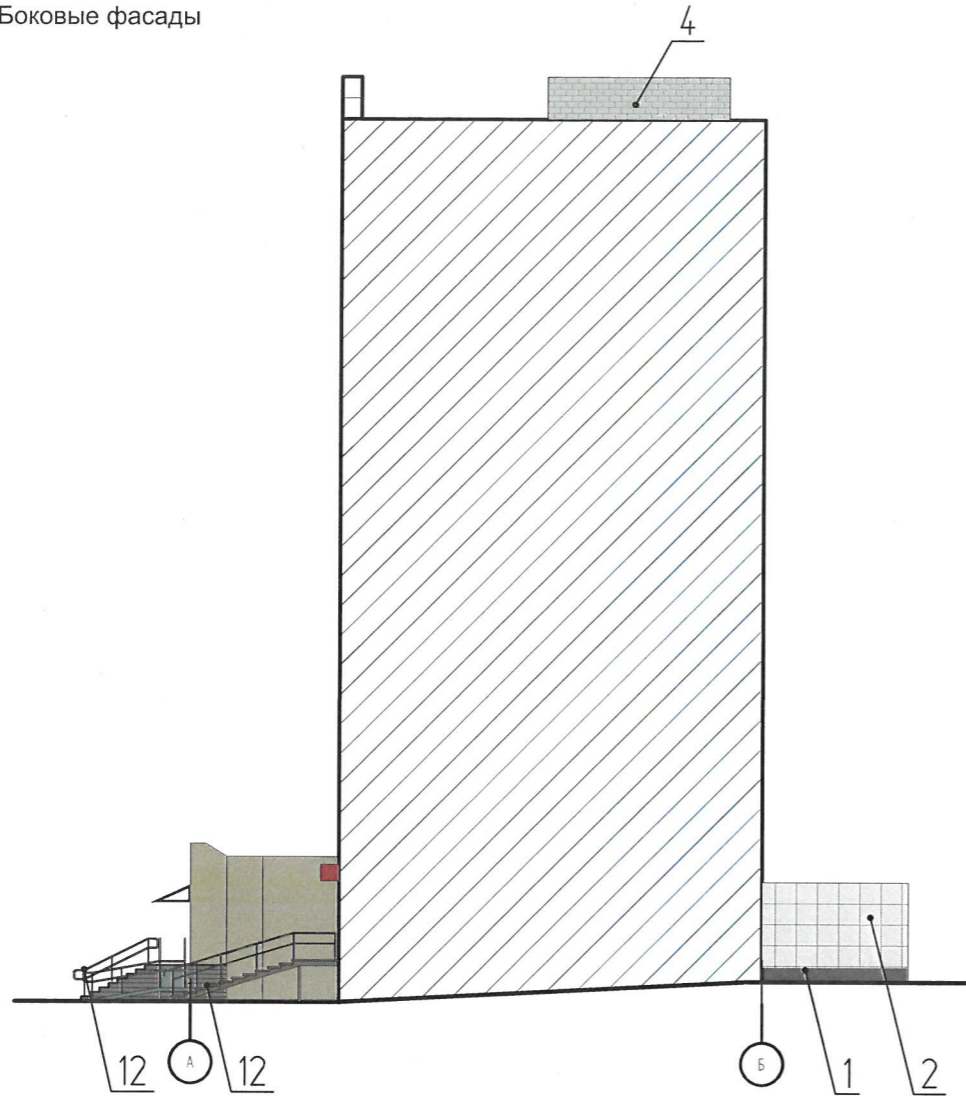
Условные обозначения:

-  - выноска и номер позиции согласно Ведомости отделки фасадов на листе 1
-  - условная координационная ось

14 замест. архитектора
г. Пермь
Инженер-проектировщик
А.Ю. Лапшин
29 ноября 2018

						КП - 11 - 2018			
						Колерный паспорт здания по ул.Карбышева, 40, Орджоникидзевский район г.Перми			
Изм.	Кол. уч.	Лист	№ док.	Подп.	Дата	Многоквартирный жилой дом со встроенными помещениями общественного назначения	Стадия	Лист	Листов
Разработал		Корелина			11.18		П	4	
						Главный фасад по ул. Карбышева	Корелина В.В.		

Боковые фасады



СОГЛАСОВАНО
 заместителя начальника ДГА
 г. Перми - архитектор
 Д.О. Лопухин
 19 ноября 18

ПРИМЕЧАНИЕ:

1. В случае, если наружные лестницы при дополнительно устроенных входах в общественные помещения здания выходят за границы предоставленного земельного участка и красные линии квартала, то устройство дополнительных или переустройство существующих входных групп требует получения разрешения в установленном порядке;
2. В случае устройства или переустройства (перепланировки, ремонта, реконструкции) помещений общественного назначения, их входных групп в обязательном порядке должны быть предусмотрены мероприятия по обеспечению доступности данных помещений для маломобильных групп населения, включая инвалидов, использующих кресла-коляски и собак-проводников (далее-МГН) в соответствии с требованиями СП 59.13330.2016 Свод правил. Доступность зданий и сооружений для маломобильных групп населения. Данный свод правил касается функционально-планировочных элементов зданий и сооружений, их участков или отдельных помещений, доступных для МГН (входные узлы, коммуникации, пути эвакуации, помещения и зоны обслуживания, а также их информационное и инженерное обустройство). В частности, лестницы при входах в общественные помещения должны дублироваться пандусами с уклоном не более 1:20 (5%) или иными средствами подъема (подъемные платформы, лифты и т.д.). Согласно вышеуказанному Своду правил наружные лестницы и пандусы должны иметь поручни с учетом технических требований к опорным стационарным устройствам по ГОСТ Р 51261; размеры входной площадки при открывании дверей наружу должны быть не менее 1,4 x 2,0 или 1,5 x 1,85; размеры входной площадки с пандусом не менее 2,2 x 2,2 м.

Условные обозначения:


- выноска и номер позиции согласно Ведомости отделки фасадов на листе 1
- условная координационная ось


						КП - 11 - 2018			
						Колерный паспорт здания по ул.Карбышева, 40, Орджоникидзевский район г.Перми			
Изм.	Кол. уч.	Лист	№ док.	Подп.	Дата	Многоквартирный жилой дом со встроенными помещениями общественного назначения	Стадия	Лист	Листов
Разработал		Корелина			11.18		П	5	
						Боковые фасады	Корелина В.В.		


Дворовой фасад



Условные обозначения:

 - место допустимого размещения дополнительного оборудования

 - выноска и номер позиции согласно Ведомости отделки фасадов на листе 1

 - условная координационная ось

СОГЛАСОВАНО
1^й заместитель начальника ДГА
г. Перми - главный архитектор
И.В. Корелина
11.11.18

1. Размещение дополнительного оборудования, дополнительных элементов и устройств на фасадах объектов капитального строительства допускается при соблюдении следующих условий:

- а) единое архитектурное и цветовое решение фасадов (в том числе размер, форма, цвет, материал);
- б) соответствие архитектурному решению фасадов, предусмотренному проектной документацией, с привязкой к основным композиционным осям фасадов (системе горизонтальных и вертикальных осей);
- в) соответствие ГОСТам, техническим регламентам, установленных законодательством Российской Федерации в области обеспечения санитарно-эпидемиологического благополучия населения, пожарной безопасности и другими федеральными законами требований.

2. Размещение наружных блоков систем кондиционирования и вентиляции допускается:

- а) на кровле объектов капитального строительства;
- б) на оконных и дверных проемах в единой (вертикальной, горизонтальной) системе осей фасадов, в окнах подвального этажа, в плоскости остекления без выхода за плоскость фасадов с использованием маскирующих ограждений (решеток, жалюзи).

3. Размещение наружных блоков систем кондиционирования и вентиляции на поверхности главных фасадов, в оконных и дверных проемах за плоскостью фасадов не допускается:

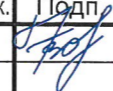
- над пешеходными тротуарами;
- на высоте менее 3,0 м от поверхности земли.

4. Антенны должны размещаться:

- а) на кровле объектов капитального строительства - компактными упорядоченными группами, с использованием единой несущей основы, в том числе с устройством ограждения, а также с учетом требований действующего законодательства;
- б) на дворовых фасадах, глухих стенах, не просматривающихся с улицы
- в) на дворовых фасадах - в простенках между окнами на пересечении вертикальной оси простенка и оси, соответствующей верхней границе проема.

КП - 11 - 2018

Колерный паспорт здания
по ул. Карбышева, 40, Орджоникидзевский район г. Перми

Изм.	Кол. уч.	Лист	№ док.	Подп.	Дата
Разработал		Корелина			11.18

Многоквартирный жилой дом
со встроенными помещениями
общественного назначения

Стадия	Лист	Листов
П	6	

Дворовой фасад

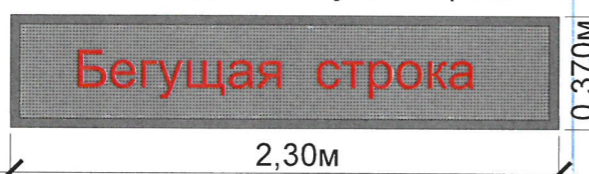
Корелина В.В.

Главный фасад по ул. Карбышева



ул. Карбышева, 38

Светодиодная "бегающая строка"



Управление архитектуры и городского дизайна
ДГА администрации г.Перми
СООТВЕТСТВУЕТ АРХИТЕКТУРНОМУ
ОБЛИКУ ГОРОДА ПЕРМИ
«29 ноября 2018 г.»
Подпись: [Signature]

Ведомость размещения рекламоносителей и объектов городской информации

Поз.	Наименование, тип реклама	Эталон цвета	Наличие, тип подсветки
1	Объемные буквы и/или логотипы на металлических направляющих в цвет фасада. Оргстекло, металл, пластик	Фирменные цвета	Внутренняя или контурная подсветка
2	Режимник. Оргстекло, металл, пластик	Фирменные цвета	
3	Знак адресации. Оргстекло, металл, пластик	Синий, белый	Внутренняя или контурная подсветка
4	Объемные буквы или логотипы на козырьках	Фирменные цвета	Внутренняя или контурная подсветка
5	Светодиодная "бегающая строка" рекламная конструкция, требует получение разрешения в установленном порядке		

Условные обозначения:

- выноска и номер позиции согласно Ведомости размещения рекламоносителей и объектов городской информации
- ось размещения объектов городской информации (вывесок и рекламных конструкций)
- место допустимого размещения объектов городской информации (вывески и рекламные конструкции)

ПРИМЕЧАНИЕ:

1. Единая горизонтальная ось - это условная прямая линия, относительно которой располагаются информационные конструкции. Месторасположение оси на фасаде определяется как половина расстояния между верхним и нижним архитектурным элементом (окна, наличники, карниз, фриз и др.), выделяющимся (западающим, выступающим) из плоскости стены;
2. Размещение вывесок и рекламных конструкций должно осуществляться в границах места допустимого размещения объектов установленных данным колерным паспортом;
3. Размещение вывесок по отношению к друг к другу, их конфигурация и наполненность информацией должны соответствовать Стандартным требованиям к вывескам, их размещению и эксплуатации, установленным и утвержденным Постановлением администрации города Перми от 25.10.2016 № 958;
4. В случае, если планируемые к размещению вывески не соответствуют стандартам, установленным Постановлением администрации города Перми от 25.10.2016 № 958, потребуется внесение изменений в настоящий колерный паспорт;
5. Размещение рекламных конструкций производится на основании отдельного разрешения в соответствии с требованиями Решения Пермской городской Думы от 27.01.2009 № 11 «Об утверждении Положения о порядке установки и эксплуатации рекламных конструкций на территории города Перми».
6. Вид вывесок в ночное время (проект подсветки) разрабатывается отдельно;
7. Узлы крепления конструкций к фасаду разрабатываются отдельным рабочим проектом;
8. Размещение вывесок, перекрывающих оконные проемы, а также расположенных на балконах зданий и сооружений должно быть согласовано с собственниками помещений, к которым относится балкон и данный оконный проем.

КП - 11 - 2018

Колерный паспорт здания
по ул. Карбышева, 40, Орджоникидзеvский район г.Перми

Изм.	Кол. уч.	Лист	№ док.	Подп.	Дата	Многоквартирный жилой дом со встроенными помещениями общественного назначения	Стадия	Лист	Листов
Разработал		Корелина		[Signature]	11.18		Размещение городской информации Главный фасад	П	7

Корелина В.В.

Позиция согласно ведомости отделки фасадов	Координаты цвета в CorelDraw	C:	47	
		M:	45	
		Y:	45	
		K:	30	
		R:	122	
		G:	112	
1,5		B:	108	

Позиция согласно ведомости отделки фасадов	Координаты цвета в CorelDraw	C:	48	
		M:	29	
		Y:	29	
		K:	15	
		R:	134	
		G:	150	
4		B:	156	

Позиция согласно ведомости отделки фасадов	Фасадная бетонная плитка	C:	0	
		M:	0	
		Y:	0	
		K:	0	
		R:	0	
		G:	0	
2		B:	0	

Позиция согласно ведомости отделки фасадов	RAL 5005	C:	100	
		M:	40	
		Y:	0	
		K:	40	
		R:	21	
		G:	72	
8		B:	137	

Позиция согласно ведомости отделки фасадов	Координаты цвета в CorelDraw	C:	27	
		M:	28	
		Y:	42	
		K:	11	
		R:	138	
		G:	167	
3		B:	143	

Позиция согласно ведомости отделки фасадов	RAL 3011	C:	20	
		M:	100	
		Y:	100	
		K:	40	
		R:	126	
		G:	41	
8		B:	44	

Позиция согласно ведомости отделки фасадов	RAL 9003	C:	0	
		M:	0	
		Y:	0	
		K:	0	
		R:	244	
		G:	248	
6,7		B:	244	

СОГЛАСОВАНО
1^й заместитель начальника ДГА
г. Перми - главный архитектор
Ю. Лапшин

Позиция согласно ведомости отделки фасадов	Координаты цвета в CorelDraw	C:	57	
		M:	60	
		Y:	65	
		K:	60	
		R:	79	
		G:	67	
9		B:	59	

						КП - 11 - 2018			
						Колерный паспорт здания			
						по ул.Карбышева, 40, Орджоникидзеvский район г.Перми			
Изм.	Кол. уч.	Лист	№ док.	Подп.	Дата	Многоквартирный жилой дом со встроенными помещениями общественного назначения	Стадия	Лист	Листов
Разработал		Корелина			11.18		П	8	
						Эталоны колеров	Корелина В.В.		