



ДЕПАРТАМЕНТ ГРАДОСТРОИТЕЛЬСТВА И АРХИТЕКТУРЫ  
АДМИНИСТРАЦИИ ГОРОДА ПЕРМИ

ООО «ИЗДАТЕЛЬСКИЙ ДОМ «ИНОМАРКА»

*САД - 059-22-01-16-729 от 19.06.2018*

## КОЛЕРНЫЙ ПАСПОРТ

**АДРЕС ОБЪЕКТА:** г. Пермь, административный район Мотовилихинский,  
ул.Ким, здание (строение) № 115

шифр: М-06/2018

г. Пермь 2018 г.

Ведомость чертежей комплекта марки ОФ

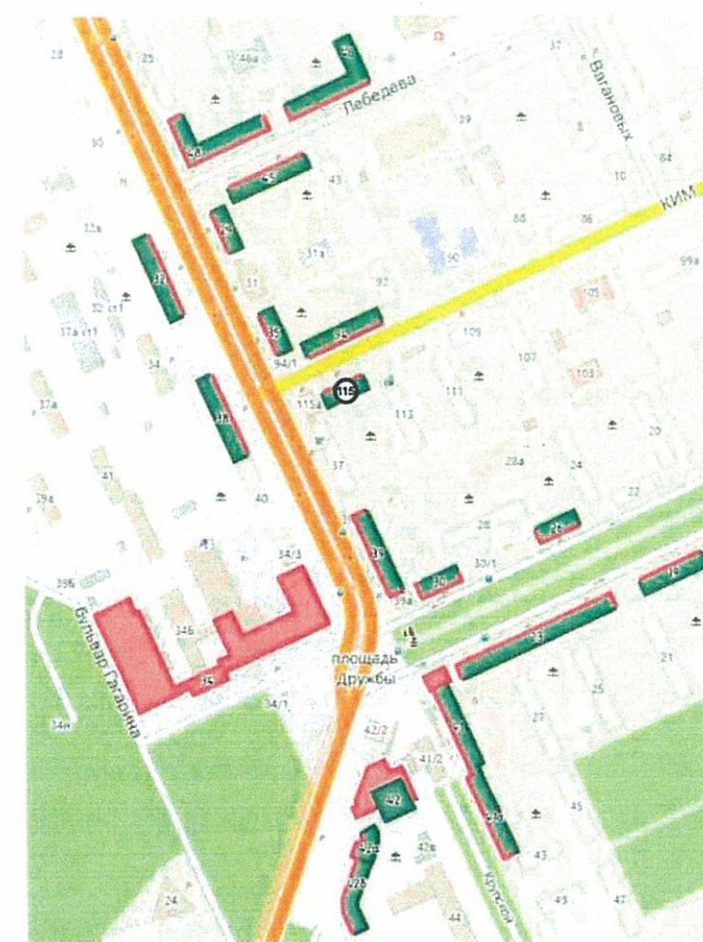
ЛИСТ	НАИМЕНОВАНИЕ	ПРИМЕЧАНИЯ
1	Общие данные. Пояснительная записка (начало)	
2	Пояснительная записка (окончание). Инструкция о порядке производства работ	
3	Существующее состояние фасадов (фотофиксация)	
4	Главный фасад по ул.Ким	
5	Дворовой фасад	
6	Боковые фасады	
7	Размещение объектов городской информации (фасад по ул.Ким)	
8	Эталоны колеров	

Ведомость отделки фасадов

ПОЗ.	ЭЛЕМЕНТ ФАСАДА	ЭТАЛОН ЦВЕТА	ОБОЗНАЧ.	ВИД ОТДЕЛКИ	ПРИМ.
1	Цоколь здания.	RAL 8015		Штукатурка.Силикатная краска.	
2	Основное поле стен	RAL DESIGN 090 90 20		Силикатный кирпич.	
3	Переплеты окон.	RAL 9010 белый		Металлопластик (стеклопакеты)	
4	Балконы	RAL 9016 белый		Композитный материал	
5	Дверные блоки	RAL 9010 RAL 7005		Металлопластик. Металл с покраской атмосферостойкой краской	
6	Кровля дома. Кровля козырьков	RAL 8015		Металл с покраской атмосферостойкой краской	
7	Карнизы, Балконные плиты.	RAL 9010 белый		Штукатурка.Силикатная краска.	
8	Перила. Металлические элементы ограждений.			Металл с покраской атмосферостойкой краской	
9	Покрытие ступеней и входных площадок	RAL 7005		Керамогранит с шероховатой поверхностью	
10	Водосточные трубы, решетка цветочницы	RAL 8015		Металл с покраской атмосферостойкой краской	
11	Фриз (Подложка)	Фирменные цвета		Композитный материал или металл с покраской	

4.0  
 СОГЛАСОВАНО  
 1<sup>й</sup> заместитель начальника ДГА  
 г. Пермь - главный архитектор  
 В.О. Лажин  
 29.06.2018

Ситуационная схема



Условные обозначения

- административные и общественные здания
- многоквартирные жилые дома
- многоквартирные жилые дома с встроенно-пристроенными помещениями общественного назначения на 1 этажах

Ведомость ссылочных и прилагаемых документов

ОБОЗНАЧЕНИЕ	НАИМЕНОВАНИЕ	ПРИМЕЧАНИЕ
	<u>Ссылочные документы</u>	
Постановление адм-ции г.Перми от 22.02.2017 № 130	«Порядок и критерии согласования колерного паспорта, требований к содержанию колерного паспорта, формы колерного паспорта»	
Постановление адм-ции г.Перми от 25.10.2016 № 958	«Об утверждении стандартных требований к вывескам, их размещению и эксплуатации»	
Колерный паспорт	шифр: 0156300021416000034-0186760-01-ГЧ.7	

Изм.						Кол.уч			Лист			Недок.			Подпись			Дата		
шифр: М-06/2018																				
Колерный паспорт объекта капитального строительства по ул. Ким, 115, Мотовилихинского района г. Перми.																				
Многоквартирный жилой дом												Стадия			Лист			Листов		
												П			1			8		
Общие данные												ООО «Издательский дом «Иномарка», г.Пермь								
Н.контроль			Ложкин В.В.						06.18											

## Пояснительная записка

Пятиэтажный 2-подъездный многоквартирный жилой дом со встроенными помещениями общественного назначения на 1 этаже.

Год постройки и ввода в эксплуатацию – 1960 год.

Управление – ООО «УК «ПРОФИ М».

Здание построено по модифицированному проекту 1-447С-4 (5-этажный 2-секционный дом на 40 квартир, размер в осях: 33,6x12,0 метра) общесоюзной типовой серии 1-447, разработанной ГИПРОГОР, и относится к периоду массового серийного строительства эпохи Н.К.Хрущева (так называемая «хрущевка»). Стиль – «функционализм».

Здание не является частью ансамбля.

Описание здания:

Прямоугольный корпус без угловых секций и выступов. Наружные стены из белого силикатного необлицованного кирпича. На главном фасаде в междуоконных простенках со 2-го по 5-й этажи в крайних рядах секций выполнены декоративные вставки из красного керамического кирпича в виде полос. Венчающий карниз выполнен из красного керамического кирпича и дополнен фризом из красного керамического и белого силикатного кирпича с зубчиками и пояском. На главном и двором фасадах со 2-го по 5-й этаж размещены балконы; ив отличие от стандартной версии проекта – убраны два крайних ряда балконов на двором фасаде и добавлено по ряду балконов на торцевых фасадах. Крыша – вальмовая со слуховыми окнами. Выходы вентиля – кирпичные. Верх цоколя оформлен полувалом с полочкой. На главном фасаде под оконными проемами (в крайних вертикальных рядах секций) и на двором фасаде (в вертикальных рядах, примыкающих к подъездам) со 2-го по 5-ый этажи выполнены цветочные кашпо в виде ящиков из металлических окрашенных полос на бетонной полке.

Современное состояние:

Здание изначально проектировалось как многоквартирный жилой дом. Помещения общественного назначения на 1-ом этаже не предусматривались. В настоящее время в нежилое назначение переведены помещения 5 квартир 1-го этажа.

Выданных разрешений на перевод жилых помещений в нежилые помещения – нет (с 2007 года; ранее – нет информации).

Ранее выданных разрешений на установку рекламных конструкций – нет.

Поле стен со 2-го этажа и выше – без отделки. Поле стен 1-го этажа главного и торцевых фасадов без отделки, частично оштукатурено и окрашено. Лицевая поверхность кирпича сильно загрязнена со следами сырости в местах протечек воды; местами разрушен поверхностный слой кирпича; в кладке имеются трещины, пробитые и не заделанные отверстия, борозды; местами выветрен раствор из швов. На всех фасадах здания установлены наружные блоки систем кондиционирования воздуха.

Оконные и балконные блоки жилых помещений и подъездов, изначально деревянные окрашенные красно-коричневой краской, частично заменены на металлопластиковые белые; рисунок переплетов для каждого типа окон, в основном, одинаковый. Часть окон 1-го этажа дворового и левого фасадов замурована.

Оконные блоки нежилых помещений – металлопластиковые, цвет ламинации – белый, рисунок переплетов – различный.

Дверные блоки нежилых помещений – различные.

Дверные блоки подъездов – металлические окрашенные в светло-серый цвет.

Балконы практически повсеместно остеклены с использованием деревянных или металлопластиковых конструкций; рисунок переплетов остекления различен. Отделка ограждений балконов выполнена из разных материалов – листов профнастила, деревянной окрашенной вагонки, стальных окрашенных листов и пр. С правого торцевого фасада пристроен балкон на 1-м этаже.

Цоколь оштукатурен и окрашен в красно-кирпичный цвет. Оформление цоколя в виде полувала с полочкой частично сбито в месте устройства дополнительных входных групп.

Входные группы нежилых помещений выполнены в виде металлических крылец с козырьками или навесами, некоторые – с остекленными тамбурами с применением различных объемно-планировочных и конструктивных решений, материалов отделки и цветового оформления. Каждая из организаций использует свою концепцию оформления входной группы и размещения рекламных конструкций на отрезке фасада в пределах занимаемой площади. Фриз (подложка) для размещения вывески должен заходить на торцевую сторону дома на 100-150 мм. Кровля – шиферная, водостоки и элементы кровли выполнены из оцинкованной стали.

Плиты венчающего карниза, балконные плиты, козырьки над входами в подъезды, перемычки, бетонные подставки под цветочные кашпо со следами разрушения, потеков и биопоражения. Не окрашены.

Техническое состояние фасадов здания и его элементов а неудовлетворительном состоянии. Фасады здания нуждаются в капитальном ремонте.

Эстетическое качество фасадов здания, изначально невысокое, утрачено под влиянием времени и многочисленных вмешательств в виде бессистемного устройства дополнительных входов, замены исторических отделочных материалов на другие.

## ИНСТРУКЦИЯ

### о порядке производства работ, связанных с окраской фасадов и всех наружных частей зданий, сооружений, строений, расположенных на территории города Перми

1. Окраска фасадов и всех наружных частей зданий, сооружений, строений, ограждений, заборов, павильонов, киосков, ларьков и прочих объектов, расположенных на территории города Перми, может производиться лишь на основании колерного паспорта фасадов на ремонт и окраску, выдаваемых Департаментом градостроительства и архитектуры Администрации города Перми.

2. До начала процесса окраски здания или какого-либо сооружения должны быть произведены работы по капитальному ремонту всех без исключения наружных частей его, подлежащих окраске.

3. До начала ремонта зданий, имеющих газосветовую рекламу, сообщить рекламораспространителю о предстоящих работах на фасаде здания с целью сохранения вывесок либо их демонтажу.

4. Полуразрушенные и разрушенные архитектурные художественно-скульптурные детали здания, карниза, колонны, пилястры, капители, фризы, тяги, лепные украшения, барельефы, мозаика, художественная роспись подлежат обязательному восстановлению в своем первоначальном виде.

**Категорически запрещается производить окраску зданий без предварительного восстановления указанных деталей.**

5. Металлические поверхности отдельных частей здания, чугунные решетки, перила балконов и лестниц, кронштейны, дверные и оконные приборы, архитектурно-художественные детали перед окраской очищают от грязи, ржавчины, старой краски и по покрываются вновь лишь масляной краской.



6. В соответствии с выданными образцами цвета колерами) на окраску здания организация, производит ремонт здания, составляет пробные образцы цвета, которые наносятся на видное место стены.

**Проверку и согласование пробного образца цвета (колера), а также готовности поверхности стены и отдельных наружных частей здания к окраске производит уполномоченный представитель Департамента градостроительства и архитектуры Администрации города Перми. Без указанной проверки и согласования производить окраску фасада категорически воспрещается.**

7. Домоуправления, организации и учреждения, производящие окраску и связанный с нею ремонт здания, несут полную ответственность за точное выполнение настоящей инструкции и привлекаются к ответственности за нарушение ее.

8. Цветовая гамма рекламодателя должна гармонировать с основным колористическим решением фасадов здания.

**9. По всем вопросам, связанным с производством работ по окраске зданий, необходимо обращаться в Департамент градостроительства и архитектуры Администрации г. Перми (ул. Сибирская, 15, к. 314)**

						шифр: М-06/2018			
						Колерный паспорт объекта капитального строительства по ул. Ким, 115, Мотовилихинского района г. Перми.			
Изм.	Кол.уч	Лист	№док.	Подпись	Дата				
Разраб.		Ложкин В.В.			06.18	Многоквартирный жилой дом	Стадия	Лист	Листов
							П	2	8
						Пояснительная записка (окончание). Инструкция о порядке производства работ			
Н.контроль		Ложкин В.В.			06.18	ООО «Издательский дом «Иномарка», г.Пермь			

Существующие фото фасадов (фотофиксация)

Главный фасад по ул. Ким



Дворовой фасад (существующее положение)



Боковой фасад (существующее положение)



Боковой фасад (существующее положение)



						шифр: М-06/2018			
						Колерный паспорт объекта капитального строительства по ул. Ким, 115, Мотовилихинского района г. Перми.			
Изм.	Кол.уч	Лист	№док.	Подпись	Дата	Многоквартирный жилой дом	Стадия	Лист	Листов
Разраб.					06.18		П	3	8
						Существующее состояние фасадов фотофиксация)	ООО «Издательский дом «Иномарка», г.Пермь		
Н.контроль					06.18				

Главный фасад по ул. Ким



ПРИМЕЧАНИЕ:

В случае, если наружные лестницы при дополнительно устроенных входах в общественные помещения здания выходят за границы предоставленного земельного участка и красные линии квартала, то устройство дополнительных или переустройство существующих входных групп требует получения разрешения в установленном порядке;

В случае устройства или переустройства (перепланировки, ремонта, реконструкции) помещения общественного назначения, их входных групп в обязательном порядке должны быть предусмотрены мероприятия по обеспечению доступности данных помещений для маломобильных групп населения, включая инвалидов, использующих кресла-коляски и собак-проводников (далее МГН) в соответствии с требованиями СП 59.13330.2016 Свод правил. Доступность зданий и сооружений для маломобильных групп населения. Данный свод правил касается функционально-планировочных элементов зданий и сооружений, их участков или отдельных помещений, доступных для МГН (входные узлы, коммуникации, пути эвакуации, помещения и зоны обслуживания, а также их информационное и инженерное обустройство). В частности, лестницы при входах в общественные помещения должны дублироваться пандусами с уклоном не более 1:20 (5%) или иными средствами подъема (подъемные платформы, лифты и т.д). Согласно вышеуказанному Своду правил наружные лестницы и пандусы должны иметь поручни с учетом технических требований к опорным стационарным по ГОСТ Р 51261; размеры входной площадки при открывании дверей наружу должны быть не менее 1,4x2,0 или 1,5x1,85; размеры входной площадки с пандусом не менее 2,2x2,2 м.

При размещении помещений первого этажа предусматривать размещение витрины.

и.о. **СОГЛАСОВАНО**  
 1<sup>й</sup> заместитель начальника ДГА  
 г. Пермь, главный архитектор  
 Ю.Ю. Лалшин  
 29.06.2018 г.

ПРИМЕЧАНИЕ 2: Ведомость отделки фасадов см. лист 1

						шифр: М-06/2018			
						Колерный паспорт объекта капитального строительства по ул. Ким, 115, Мотовилихинского района г.Перми.			
Изм.	Кол.уч	Лист	№док.	Подпись	Дата	Многоквартирный жилой дом	Стадия	Лист	Листов
Разраб.				Ложкин В.В.	06.18		П	4	8
						Главный фасад по ул. Ким	ООО «Издательский дом «Иномарка», г.Пермь		
Н.контроль				Ложкин В.В.	06.18				

Дворовой фасад



1. Размещение дополнительного оборудования, дополнительных элементов и устройств на фасадах объектов капитального строительства допускается при соблюдении следующих условий:

- а) единое архитектурное и цветовое решение фасадов (в том числе размер, форма, цвет, материал);
- б) соответствие архитектурному решению фасадов, предусмотренному проектной документацией, с привязкой к основным композиционным осям фасадов (системе горизонтальных и вертикальных осей);
- в) соответствие ГОСТам, техническим регламентам, установленным законодательством Российской Федерации в области обеспечения санитарно-эпидемиологического благополучия населения, пожарной безопасности;

2. Размещение наружных блоков систем кондиционирования и вентиляции допускается:

- а) на кровле объектов капитального строительства;
- б) на оконных и дверных проемах в единой (вертикальной, горизонтальной) системе осей фасадов, в окнах подвального этажа, в плоскости остекления без выхода за плоскость фасадов с использованием маскирующих ограждений (решеток, жалюзи).

3. Размещение наружных блоков систем кондиционирования и вентиляции на поверхности главных фасадов, в оконных и дверных проемах за плоскостью фасадов не допускается;

- а) над пешеходными тротуарами;
- б) на высоте не менее 3,0 м от поверхности земли

4. Антенны должны размещаться:

- а) на кровле объектов капитального строительства – компактными упорядоченными группами, с использованием единой несущей основы, в том числе с устройством ограждения, а также с учетом требований действующего законодательства;
- б) на дворовых фасадах, глухих стенах, не просматривающихся с улицы;
- в) на дворовых фасадах – в простенках между окнами на пересечении вертикальной оси простенка и оси, соответствующей верхней границе проема.

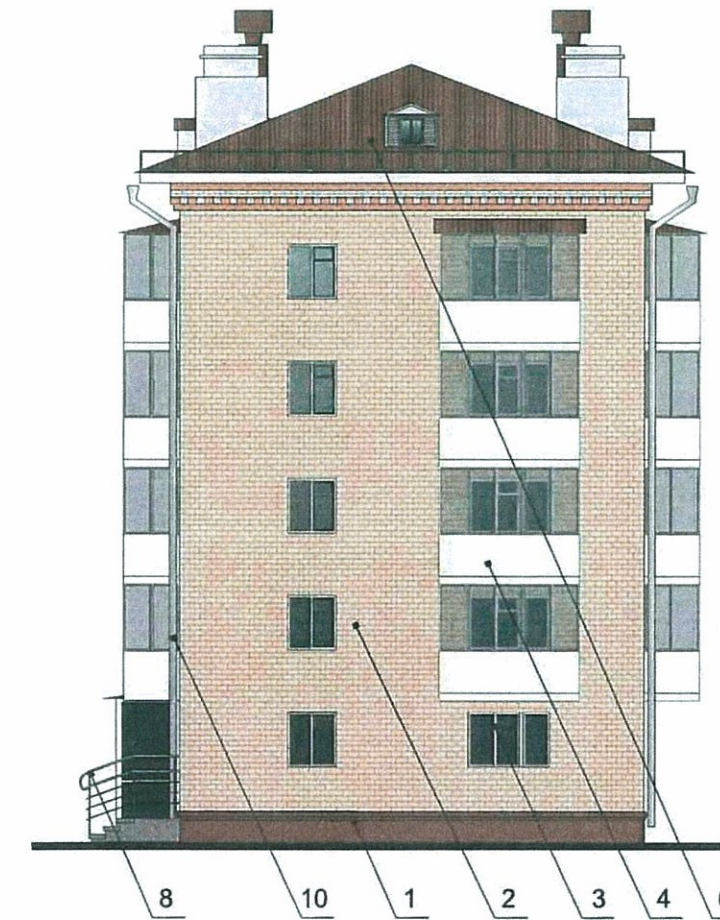
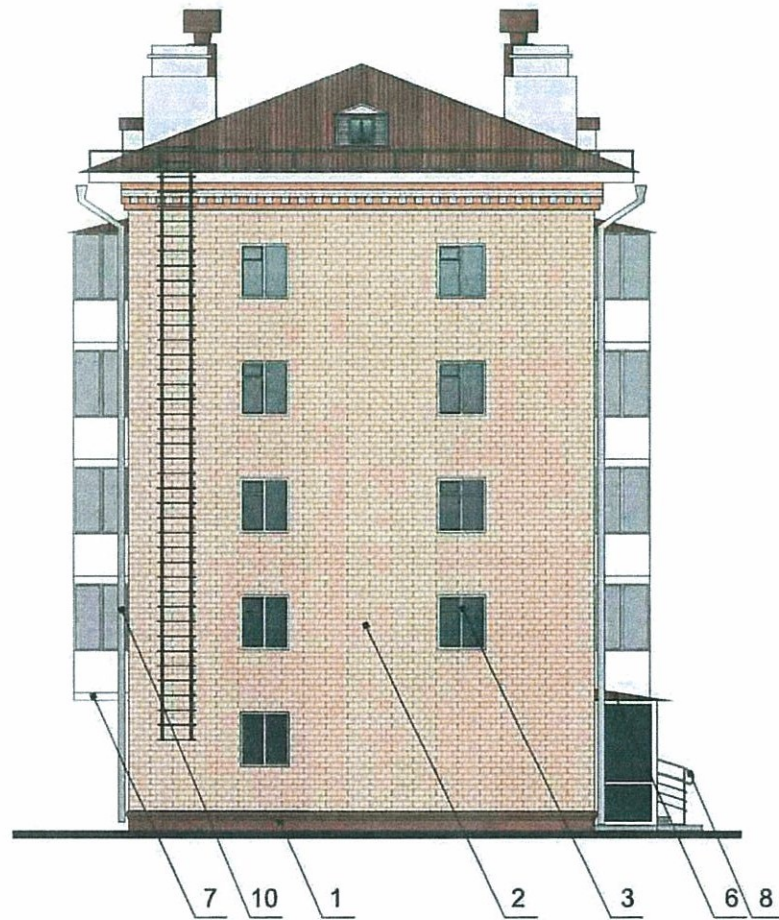
и.о.  
 СОГЛАСОВАНО  
 1<sup>й</sup> заместитель начальника ДГА  
 г. Пермь - главный архитектор  
 И.О. Лазинин  
 29.06.2018

Места возможного размещения дополнительного оборудования фасадов

ПРИМЕЧАНИЕ: Ведомость отделки фасадов см. лист 1

						шифр: М-06/2018			
						Колерный паспорт объекта капитального строительства по ул. Ким, 115, Мотовилихинского района г. Перми.			
Изм.	Кол.уч	Лист	№док.	Подпись	Дата	Многоквартирный жилой дом	Стадия	Лист	Листов
Разраб.				Ложкин В.В.	06.18		П	5	8
						Дворовой фасад	ООО «Издательский дом «Иномарка», г.Пермь		
Н.контроль				Ложкин В.В.	06.18				

## Боковые фасады



### ПРИМЕЧАНИЕ:

В случае, если наружные лестницы при дополнительно устроенных входах в общественные помещения здания выходят за границы предоставленного земельного участка и красные линии квартала, то устройство дополнительных или переустройство существующих входных групп требует получения разрешения в установленном порядке;

В случае устройства или переустройства (перепланировки, ремонта, реконструкции) помещения общественного назначения, их входных групп в обязательном порядке должны быть предусмотрены мероприятия по обеспечению доступности данных помещений для маломобильных групп населения, включая инвалидов, использующих кресла-коляски и собак-проводников (далее МГН) в соответствии с требованиями СП 59.13330.2016 Свод правил. Доступность зданий и сооружений для маломобильных групп населения. Данный свод правил касается функционально-планировочных элементов зданий и сооружений, их участков или отдельных помещений, доступных для МГН (входные узлы, коммуникации, пути эвакуации, помещения и зоны обслуживания, а также их информационное и инженерное обустройство). В частности, лестницы при входах в общественные помещения должны дублироваться пандусами с уклоном не более 1:20 (5%) или иными средствами подъема (подъемные платформы, лифты и т.д). Согласно вышеуказанному Своду правил наружные лестницы и пандусы должны иметь поручни с учетом технических требований к опорным стационарным по ГОСТ Р 51261; размеры входной площадки при открывании дверей наружу должны быть не менее 1,4x2,0 или 1,5x1,85; размеры входной площадки с пандусом не менее 2,2x2,2 м.

При размещении помещений первого этажа предусматривать размещение витрины.

и.о.  
 СОГЛАСОВАНО  
 14 заместитель начальника ДГА  
 г. Пермь, главный архитектор  
 Д.Ю. Лалшин  
 29/06/2018

ПРИМЕЧАНИЕ: Ведомость отделки фасадов см. лист 1

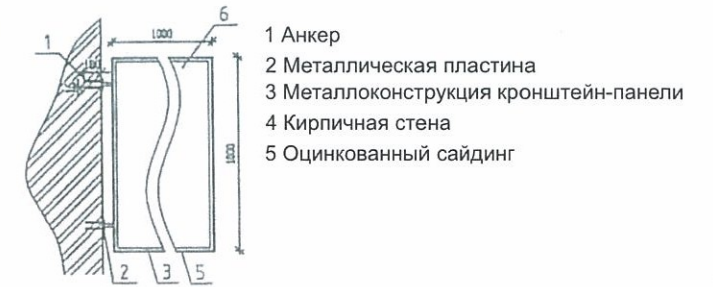
						шифр: М-06/2018			
						Колерный паспорт объекта капитального строительства по ул. Ким, 115, Мотовилихинского района г. Перми.			
Изм.	Кол.уч	Лист	№ док.	Подпись	Дата	Многоквартирный жилой дом	Стадия	Лист	Листов
Разраб.				Ложкин В.В.	06.18		П	6	8
						Боковые фасады	ООО «Издательский дом «Иномарка», г.Пермь		
Н.контроль				Ложкин В.В.	06.18				

## Размещение объектов городской информации

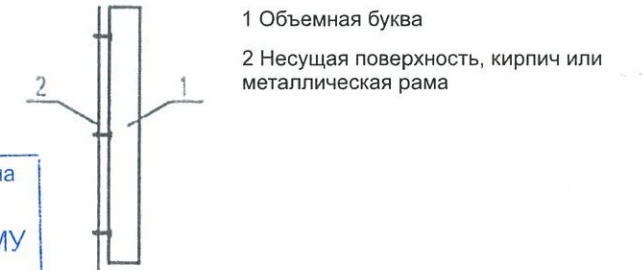


### Узел крепления объекта городской информации

Крепление металлоконструкций к фасаду производится на закладные детали анкерными болтами.



Крепление металлоконструкций к фасаду производится болтами в зависимости от несущей поверхности, кирпич или металлическая рама входной группы.



Управление архитектуры и городского дизайна  
ДГА администрации г.Перми  
СООТВЕТСТВУЕТ АРХИТЕКТУРНОМУ  
ОБЛИКУ ГОРОДА ПЕРМИ

«19» 06 / 2018  
Место допустимого расположения (вывесок, рекламных конструкций)

Ось размещения объектов городской информации (вывесок, рекламных конструкций)

### Ведомость размещения объектов городской информации


Поз.	Название, тип рекламы	Эталон Цвета	Наличие, тип подсветки
1	Объемные буквы и/или логотип на фризе (подложке). Контражур, винил, оргстекло, металл, пластик	Фирменные цвета	Внутренняя подсветка/ Контурная подсветка/ без подсветки
2	Режимник Оргстекло, металл, пластик	Фирменные цвета	При необходимости
3	Знак адресации Оргстекло, металл, пластик	Синий/белый	При необходимости
4	Панель-кронштейн. Оргстекло, металл, пластик	Фирменные цвета	Внутренняя подсветка, без подсветки
5	Фриз (подложка). Композитный материал, металл.	Фирменные цвета	


- Допускается размещение вывесок (далее вывески) в границах помещения заинтересованного лица в виде:
- отдельно расположенных букв, логотипов (в том числе световых, объемных, пластиковых, металлических) с использованием неона, выполненных по инновационным технологиям (в том числе с использованием краеосвещенных систем, вывесок со светодинамикой) на фризе (подложке);
  - то же – на козырьках входных групп, в том числе с использованием «выклейки»;
  - панель-кронштейн.
2. Вывески должны быть привязаны к композиционным осям фасадов объектов капитального строительства и соответствовать архитектурному решению фасадов.
3. Размещение вывесок, табличек на фасадах объектов капитального строительства с несколькими входными группами (входами) должно осуществляться упорядочено и комплексно, с учетом:
- сохранения общего архитектурно-художественного, композиционного решения фасадов;
  - единой горизонтальной оси размещения на всем протяжении фасадов;
  - единой высоты, толщины вывесок, табличек;
  - соблюдения требований Федерального закона от 01.06.2005 № 53-ФЗ «О государственном языке Российской Федерации».
4. На объекте капитального строительства, оборудованном одной входной группой (входом), предназначенной для более чем двух заинтересованных лиц, вывески заменяются общей табличкой (режимником).
5. Допускается выполнение вывески в виде крышной установки, которая размещается на кровле, расположенной над верхним этажом объекта капитального строительства.
6. Таблички (режимники) могут быть заменены надписями на стекле витрины, входной двери, выполненными в технике аппликации.
7. Допускается размещение арт-объектов, выполненных из разных материалов художниками-монументалистами.
- Примечание:
- Проект на крышную установку должен разрабатываться с учетом ветровой нагрузки проектной организацией, имеющей допуск к соответствующему виду работ по подготовке проектной документации.

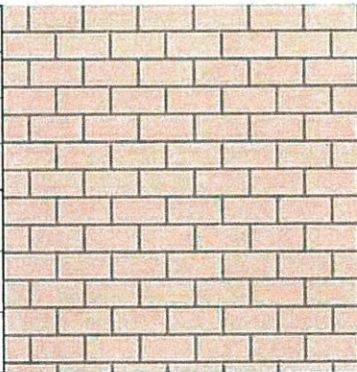
						шифр: М-06/2018			
						Колерный паспорт объекта капитального строительства по ул. Ким, 115, Мотовилихинского района г. Перми.			
Изм.	Кол.уч	Лист	№ док.	Подпись	Дата	Многоквартирный жилой дом	Стадия	Лист	Листов
							П	7	8
Разраб.		Ложкин В.В.			06.18	Размещение объектов городской информации (фасад по ул. Ким)	ООО «Издательский дом «Иномарка», г.Пермь		
Н.контроль		Ложкин В.В.			06.18				




Эталоны колеров

Позиция ведомости отделки фасадов  1	Координаты цвета RAL 9010	C: 39	
		M: 64	
		Y: 59	
		K: 75	
		R: 121	
		G: 82	
		B: 75	

Позиция ведомости отделки фасадов  3,4,5,7	Координаты цвета RAL 9010	C: 0	
		M: 0	
		Y: 0	
		K: 0	
		R: 225	
		G: 225	
		B: 225	

Позиция согласно ведомости отделки фасадов  2	Координаты цвета в RAL	C: 0	
		M: 0	
		Y: 0	
		K: 30	
		R: 197	
		G: 198	
		B: 198	

Позиция согласно ведомости отделки фасадов  9	Керамогранит ESTIMA ST 011 или аналогичный по цвету материал	

Позиция согласно ведомости отделки фасадов  6	Металл с покраской атмосферостойкой краской	

и.о.  **СОГЛАСОВАНО**  
1<sup>й</sup> заместитель начальника ДГА  
г. Пермь - главный архитектор  
Ю. Палкин 2018

						шифр: М-06/2018			
						Колерный паспорт объекта капитального строительства по ул. Ким, 115, Мотовилихинского района г. Перми.			
Изм.	Кол.уч	Лист	№док.	Подпись	Дата	Многоквартирный жилой дом	Стадия	Лист	Листов
Разраб.		Ложкин В.В.			06.18		П	8	8
						Эталоны колеров	ООО «Издательский дом «Иномарка», г.Пермь		
Н.контроль		Ложкин В.В.			06.18				