



ДЕПАРТАМЕНТ ГРАДОСТРОИТЕЛЬСТВА И АРХИТЕКТУРЫ
АДМИНИСТРАЦИИ ГОРОДА ПЕРМИ

ООО «АРХИТЕКТУРНАЯ МАСТЕРСКАЯ «ГОРОД»

Заказчик: ООО «Центральное бюро технической инвентаризации»

17.10.2018 №059-22-01-40-3424
КОЛЕРНЫЙ ПАСПОРТ

АДРЕС ОБЪЕКТА: г.Пермь, улица КИМ, здание (строение) № 115а

АДМИНИСТРАТИВНЫЙ РАЙОН: Мотовилихинский

шифр: 075-2018-ОФ

ПЕРМЬ, 2018 г.

Ведомость чертежей комплекта марки ОФ

ЛИСТ	НАИМЕНОВАНИЕ	ПРИМЕЧАНИЯ
1	Общие данные. Ведомость отделки фасадов	
2	Ситуационная схема. Инструкция о порядке производства работ	
3	Существующее состояние фасадов (фотофиксация)	
4	Главный фасад по ул.Крупской в осях 1-3	
5	Торцевой фасад по ул.КИМ в осях А-В Торцевой фасад в осях В-А	
6	Дворовой фасад в осях 3-1	
7	Размещение объектов городской информации (начало)	
8	Размещение объектов городской информации (продолжение)	
9	Размещение объектов городской информации (окончание)	
10	Эталоны колеров	

Ведомость отделки фасадов

ПОЗ.	ЭЛЕМЕНТ ФАСАДА	ЭТАЛОН ЦВЕТА	ОБОЗНАЧ.	ВИД ОТДЕЛКИ	ПРИМ.
1	Поле стен, тип 1		Молочный	Вентфасад с отделкой из керамогранита	
2	Поле стен, тип 2. Водостоки, паралетная планка		RAL 9006 RAL 9001	Сталь с полимерным покрытием. Композит	
3	Оконные и дверные блоки. Витражи		RAL 9006	Алюминиевые профильные системы	
4	Покрытие ступеней и площадок		Бежевый соль-перец	Керамогранит. Напольная плитка	
5	Кровля над спуском в подвал			Профлист	
6	Фрагментарная тонировка витражей		Черная	Архитектурная тонировочная пленка	

Краткая пояснительная записка

Объект – 4-этажное административно-торговое здание.

Застройщик: ООО «СК «Новый стиль».

Тип постройки, серия: монолитно-каркасное, индивидуальный проект.

Год постройки и ввода в эксплуатацию: 2007-2008 г.г.

Ранее разработанные колерные паспорта:

- «Колерный паспорт здания по ул.КИМ,115а в Мотовилихинском районе г.Перми». Разработчик: ООО «Архитектурная мастерская «ГОРОД». Шифр: 058-2018-ОФ. Утвержден: СЭД-059-22-01-40-2502 от 29.08.2018.

Настоящим проектом:

- уточняется конфигурация фасадов;
- сохраняются ранее установленные типы отделки и цветовое решение фасадов;
- сохраняются ранее установленные виды и места размещения объектов городской информации;
- дополнительно предусматривается размещение вывески для торговой точки быстрого питания «Пирожки Пончики»;
- сохраняются ранее установленные места размещения дополнительного оборудования.

Настоящий проект разработан в соответствии с требованиями Постановления администрации г.Перми от 22.02.2017 № 130 «Об утверждении порядка и критериев согласования колерного паспорта, требования к содержанию колерного паспорта».

В соответствии с Градостроительным кодексом Российской Федерации и Постановлением администрации города Перми от 22.02.2017 № 130 «Об утверждении Порядка и критериев согласования колерного паспорта, требований к содержанию колерного паспорта, формы колерного паспорта» согласованные департаментом градостроительства и архитектуры администрации города Перми проекты колерных паспортов, либо проекты изменений в колерные паспорта, не являются разрешительной документацией на строительство или реконструкцию объекта капитального строительства; не являются правовым основанием на устройство пристроек, навесов, козырьков.

Ведомость ссылочных и прилагаемых документов

ОБОЗНАЧЕНИЕ	НАИМЕНОВАНИЕ	ПРИМЕЧАНИЕ
	<u>Ссылочные документы</u>	
Постановление администрации г.Перми от 22.02.2017 № 130	«Порядок и критерии согласования колерного паспорта, требования к содержанию колерного паспорта»	
Постановление администрации г.Перми от 25.10.2016 № 958	«Об утверждении стандартных требований к вывескам, их размещению и эксплуатации»	
Решения Пермской городской Думы от 27.01.2009 № 11	«Об утверждении Положения о порядке установки и эксплуатации рекламных конструкций на территории города Перми»	
СЭД-059-22-01-40-2502 от 29.08.2018	«Колерный паспорт здания по ул.КИМ,115а в Мотовилихинском районе г.Перми». Шифр: 058-2018-ОФ	ООО «Архитектурная мастерская «ГОРОД»

СОГЛАСОВАНО
1й заместитель начальника ДГА
г.Пермь главный архитектор
И.Ю. Власов

075-2018-ОФ

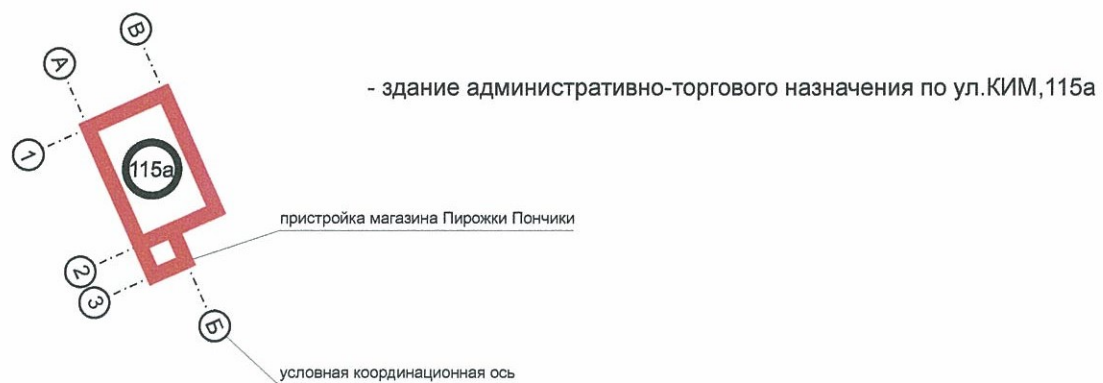
Колерный паспорт здания
по ул.КИМ,115а в Мотовилихинском районе г.Перми

Изм.	Кол.уч	Лист	№док.	Подпись	Дата	Стадия	Лист	Листов	
Разраб.				Хозяинова	10.18	Здание административно-торгового назначения	П	1	10
							Общие данные. Ведомость отделки фасадов	ООО «Архитектурная мастерская «ГОРОД», г.Пермь	

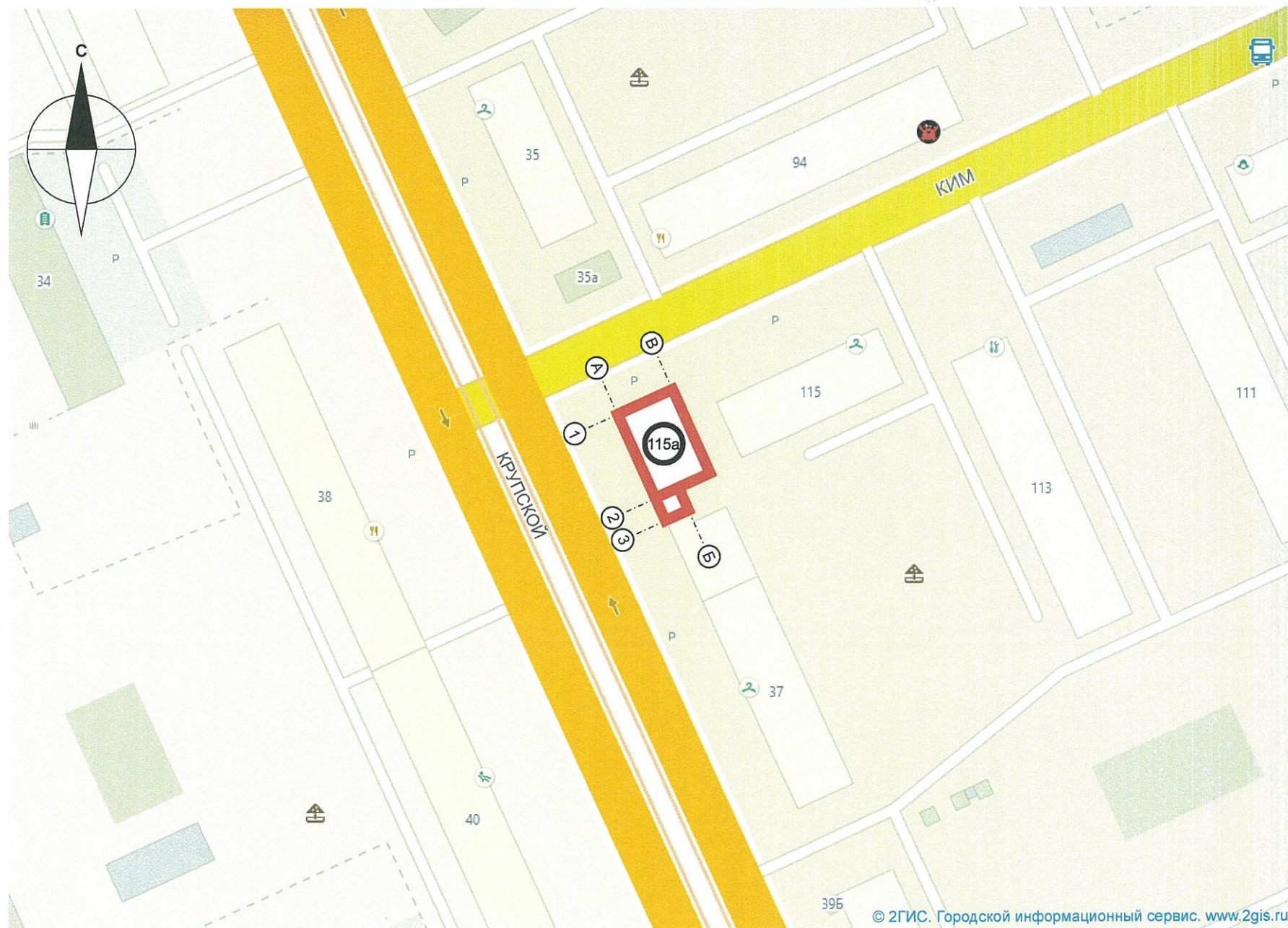
ИНСТРУКЦИЯ
о порядке производства работ, связанных
с окраской фасадов и всех наружных частей зданий,
сооружений, строений, расположенных на территории города Перми

1. Окраска (отделка) фасадов и всех наружных частей зданий, сооружений, строений, ограждений, заборов, павильонов, киосков, ларьков и прочих объектов, расположенных на территории города Перми, может производиться лишь на основании колерного паспорта фасадов на ремонт и окраску, согласованного ДГА г.Перми.
2. До начала процесса окраски (отделки) здания или какого-либо сооружения должны быть произведены работы по капитальному ремонту всех без исключения наружных частей его, подлежащих окраске.
3. До начала ремонта зданий, имеющих газосветовую рекламу, сообщить рекламораспространителю о предстоящих работах на фасаде здания с целью сохранения вывесок либо их демонтажу.
4. Полуразрушенные и разрушенные архитектурные художественно-скульптурные детали здания, карнизы, колонны, пилястры, капители, фризы, тяги, лепные украшения, барельефы, мозаика, художественная роспись подлежат обязательному восстановлению в своем первоначальном виде. Категорически запрещается производить окраску здания без предварительного восстановления указанных деталей.
5. Металлические поверхности отдельных частей здания, чугунные решетки, перила балконов и лестниц, кронштейны, дверные и оконные приборы, архитектурно-художественные детали перед окраской очищаются от грязи, ржавчины, старой краски и покрываются вновь лишь масляной краской.
6. В соответствии с выданными образцами цвета (колерами) на окраску (отделку) здания организация, производящая ремонт здания, составляет пробные образцы цвета, которые наносятся на видное место стены.
7. Проверку и согласование пробного образца цвета (колера), а также готовности поверхности стены и отдельных наружных частей здания к окраске производит уполномоченный представитель ДГА г.Перми. Без указанной проверки и согласования производить окраску (отделку) фасада категорически воспрещается.
8. Домоуправления, организации и учреждения, производящие окраску (отделку) и связанный с нею ремонт здания, несут полную ответственность за точное выполнение настоящей инструкции и привлекаются к ответственности за нарушение ее.
9. Цветовая гамма рекламоносителей должна гармонировать с основным колористическим решением фасадов здания.
10. По всем вопросам, связанным с производством работ, необходимо обращаться в ДГА г.Перми (ул.Сибирская, 15, каб.316, тел.212-76-98).

Условные обозначения:



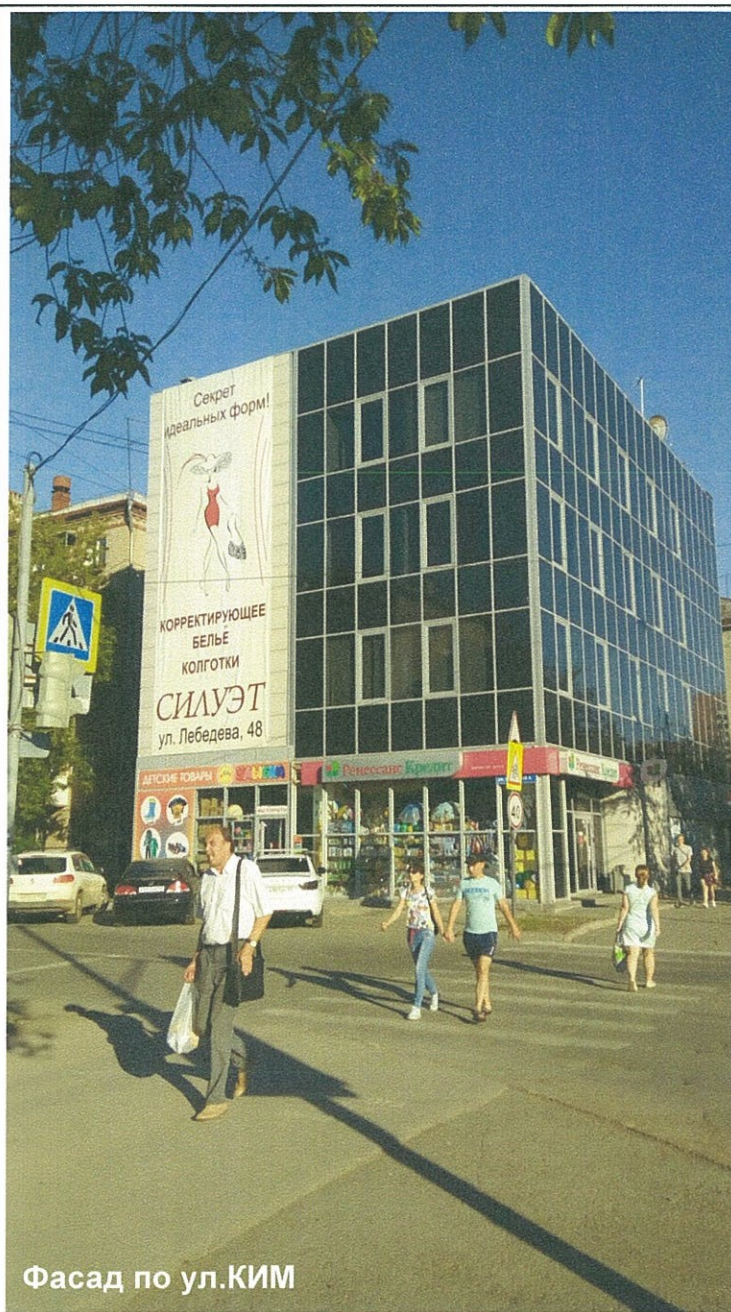
Ситуационная схема



ПРИМЕЧАНИЕ:

1. Координационные оси расставлены условно

						075-2018-ОФ			
						Колерный паспорт здания по ул.КИМ, 115а в Мотовилихинском районе г.Перми			
Изм.	Кол.уч	Лист	Недок.	Подпись	Дата	Здание административно-торгового назначения	Стадия	Лист	Листов
Разраб.				Хозяинова	10.18		П	2	10
						Ситуационная схема. Инструкция о порядке производства работ		ООО «Архитектурная мастерская «ГОРОД», г.Пермь	



Фасад по ул.КИМ



Фасад по ул.Крупской и торцевой фасад



Дворовой фасад и торцевой фасад



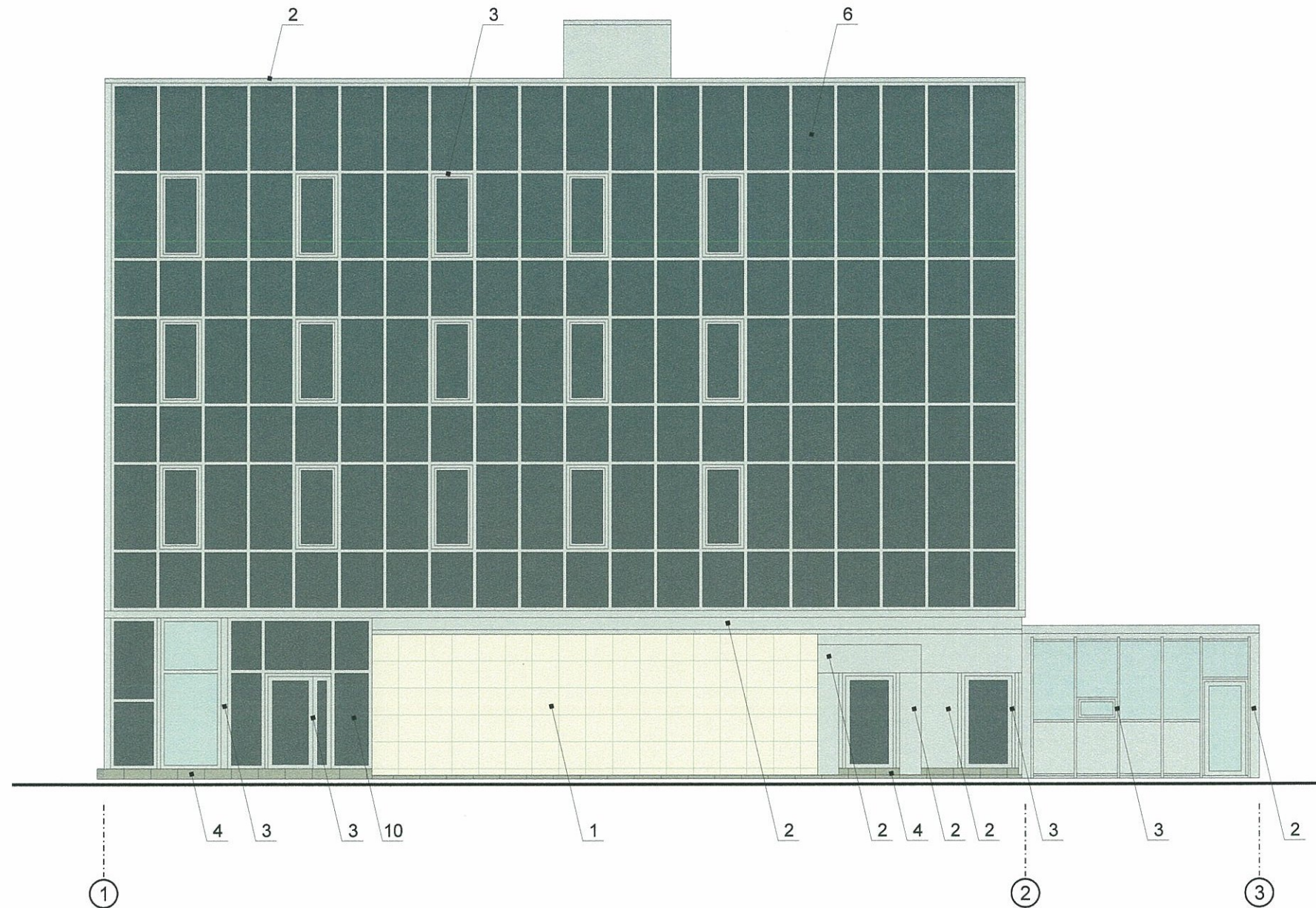
Дворовой фасад



Фасады по ул.Крупской и по ул.КИМ

						075-2018-ОФ			
						Колерный паспорт здания по ул.КИМ, 115а в Мотовилихинском районе г.Перми			
Изм.	Кол.уч	Лист	Недок.	Подпись	Дата	Здание административно-торгового назначения	Стадия	Лист	Листов
Разраб.		Хозяинова		<i>Хозяинова</i>	10.18		П	3	10
						Существующее состояние фасадов (фотофиксация)		ООО «Архитектурная мастерская «ГОРОД», г.Пермь	

Главный фасад по ул.Крупской в осях 1-2



Условные обозначения

- 1 - выноска и номер позиции согласно Ведомости отделки фасадов на листе 1
- 2 - условная координационная ось

ПРИМЕЧАНИЕ:

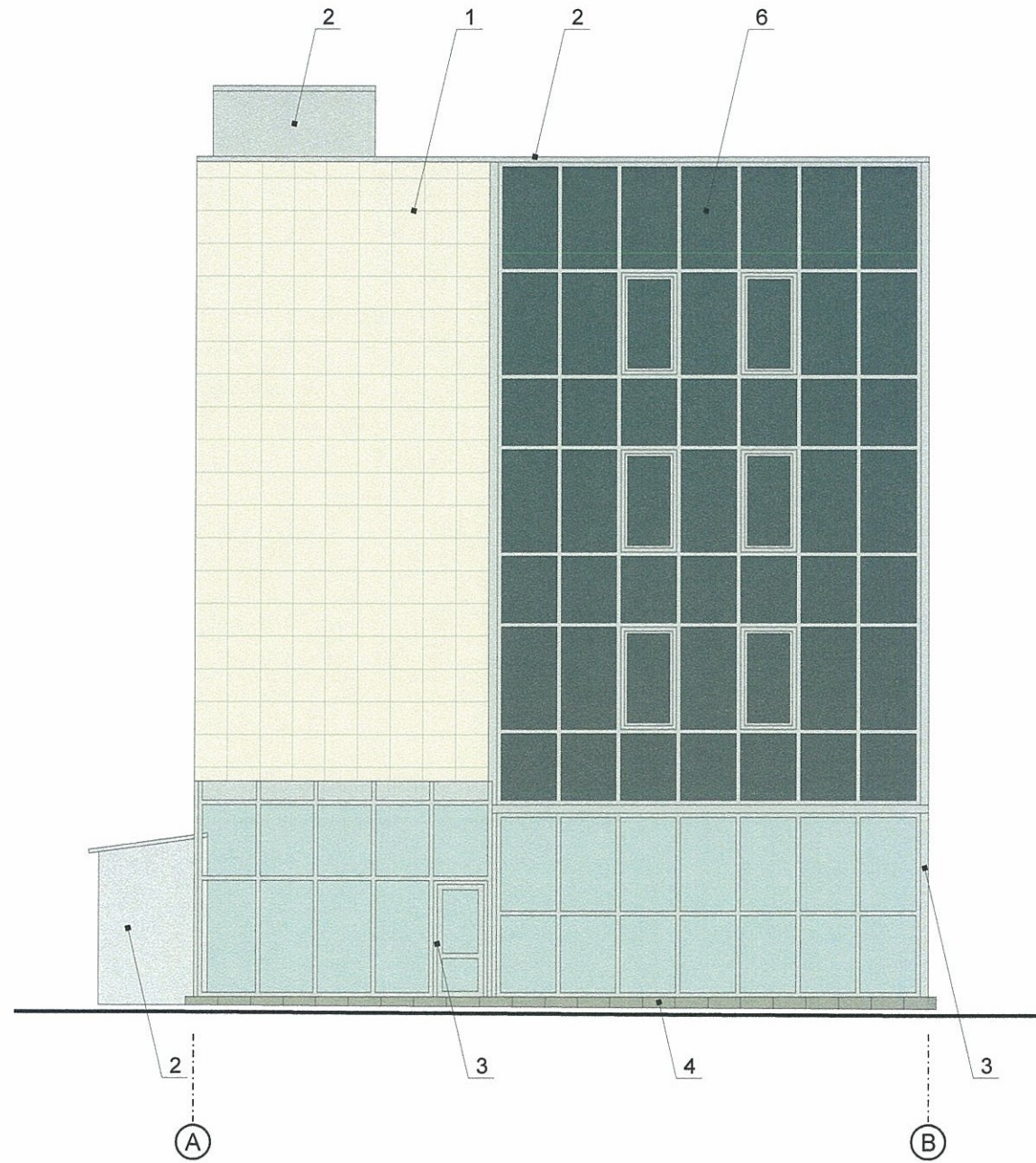
1. В случае, если наружные лестницы при дополнительно устроенных входах в общественные помещения здания выходят за границы предоставленного земельного участка и красные линии квартала, то устройство дополнительных или переустройство существующих входных групп требует получения разрешения в установленном порядке;

2. В случае устройства или переустройства (перепланировки, ремонта, реконструкции) помещений общественного назначения, их входных групп в обязательном порядке должны быть предусмотрены мероприятия по обеспечению доступности данных помещений для маломобильных групп населения, включая инвалидов, использующих кресла-коляски и собак-проводников (далее-МГН) в соответствии с требованиями СП 59.13330.2016 Свод правил. Доступность зданий и сооружений для маломобильных групп населения. Данный свод правил касается функционально-планировочных элементов зданий и сооружений, их участков или отдельных помещений, доступных для МГН (входные узлы, коммуникации, пути эвакуации, помещения и зоны обслуживания, а также их информационное и инженерное обустройство). В частности, лестницы при входах в общественные помещения должны дублироваться пандусами с уклоном не более 1:20 (5%) или иными средствами подъема (подъемные платформы, лифты и т.д.). Согласно вышеуказанному Своду правил наружные лестницы и пандусы должны иметь поручни с учетом технических требований к опорным стационарным устройствам по ГОСТ Р 51261; размеры входной площадки при открывании дверей наружу должны быть не менее 1,4 x 2,0 или 1,5 x 1,85; размеры входной площадки с пандусом не менее 2,2 x 2,2 м.

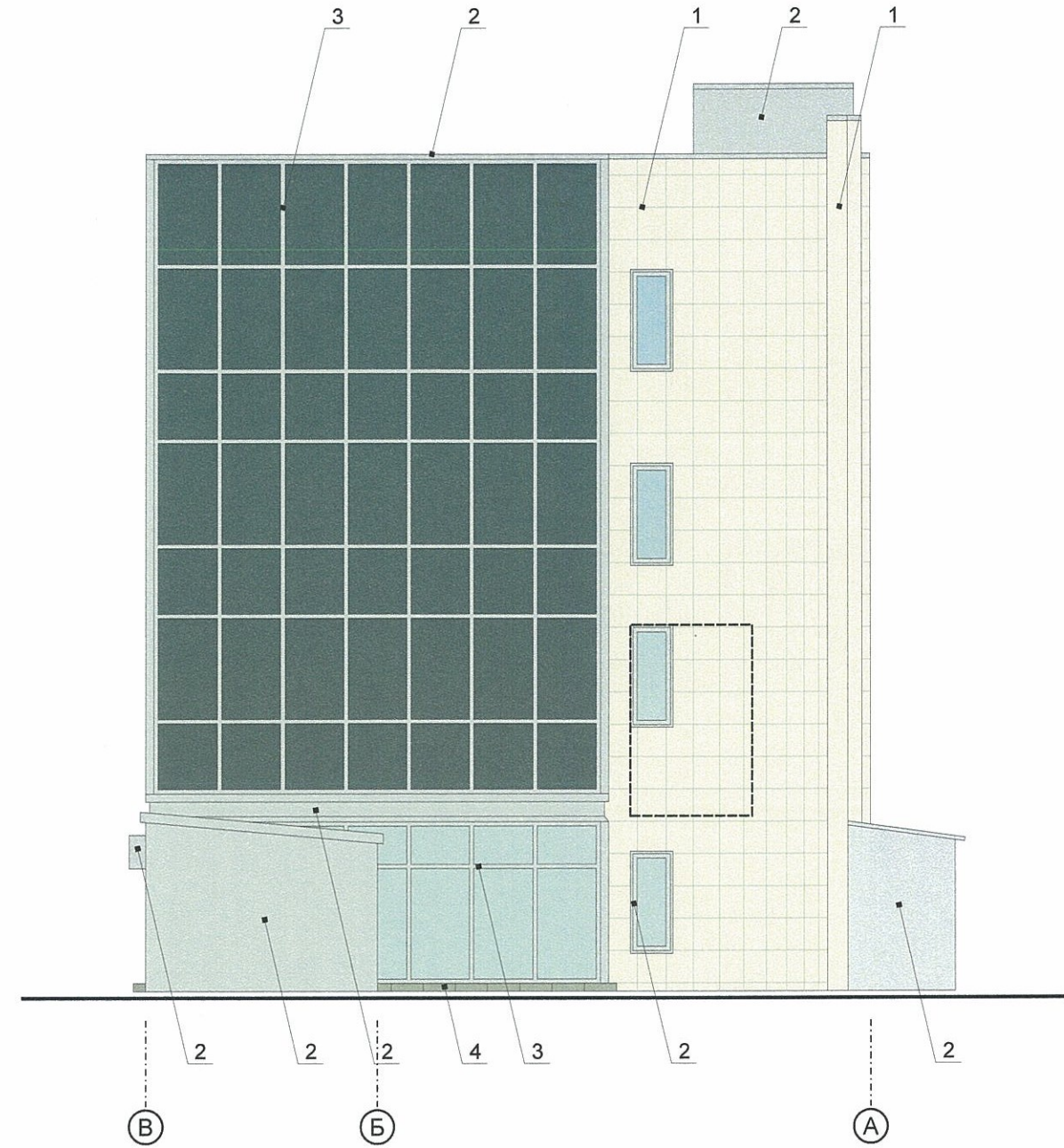
СОГЛАСОВАНО
18.10.18
Пермь - главный архитектор
И.О. Л. ШИШИН

						075-2018-ОФ			
						Колерный паспорт здания по ул.КИМ,115а в Мотовилихинском районе г.Перми			
Изм.	Кол.уч	Лист	Недок.	Подпись	Дата	Здание административно-торгового назначения	Стадия	Лист	Листов
Разраб.		Хозяинова		<i>Хозяинова</i>	10.18		П	4	10
						Главный фасад по ул.Крупской в осях 1-3	ООО «Архитектурная мастерская «ГОРОД», г.Пермь		

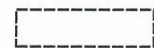
Торцевой фасад по ул.КИМ в осях А-В



Торцевой фасад в осях В-А



Условные обозначения



- место возможного размещения дополнительного оборудования



- выноска и номер позиции согласно Ведомости отделки фасадов на листе 1



- условная координационная ось

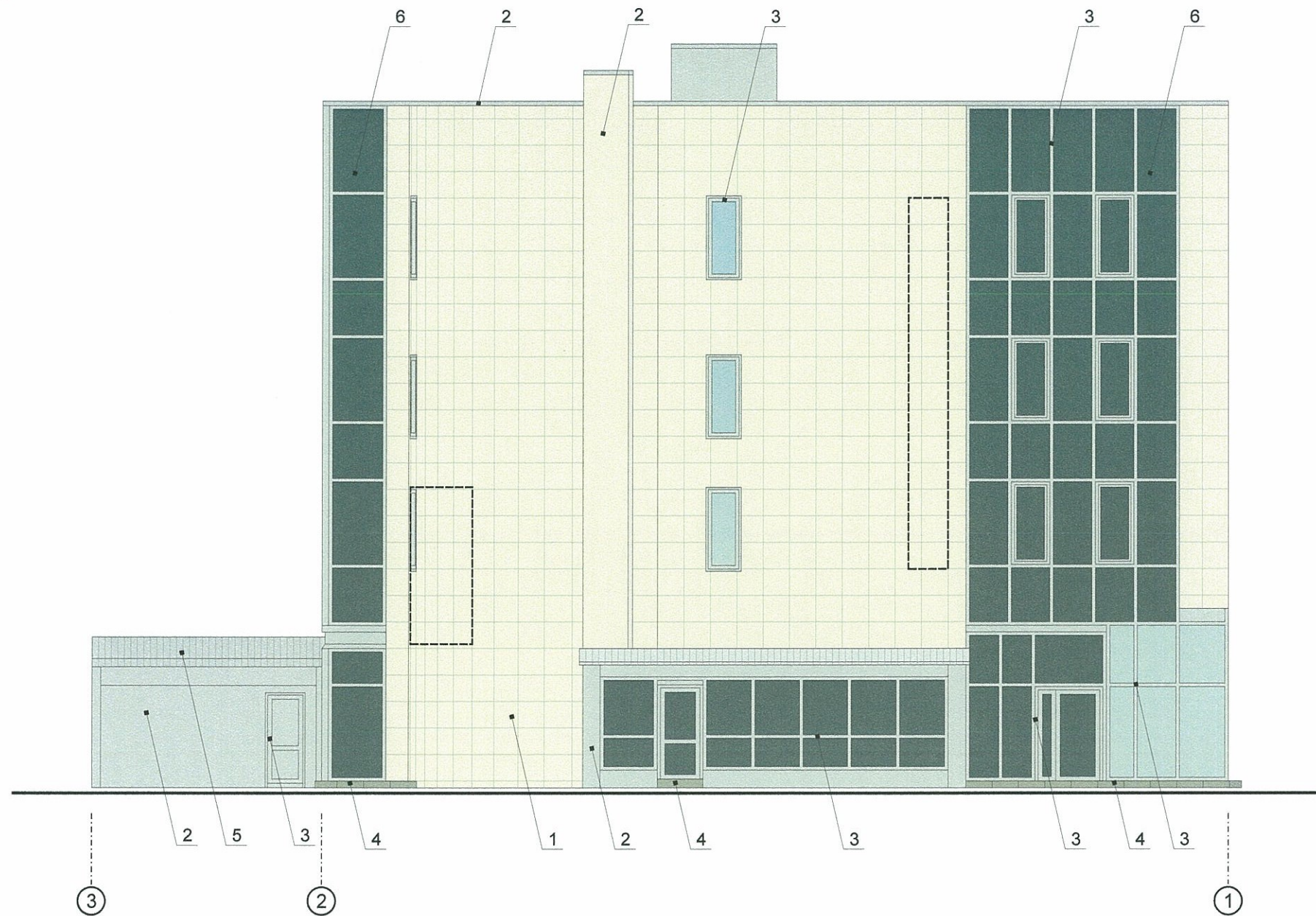
ПРИМЕЧАНИЕ:

1. Условия устройства и переустройства входных групп см. лист 4;
2. Условия размещения дополнительного оборудования на фасадах см. лист 6



						075-2018-ОФ			
						Колерный паспорт здания по ул.КИМ,115а в Мотовилихинском районе г.Перми			
Изм.	Кол.уч	Лист	Недок.	Подпись	Дата	Здание административно-торгового назначения	Стадия	Лист	Листов
Разраб.		Хозяинова		<i>Хозяинова</i>	10.18		П	5	10
						Торцевой фасад по ул.КИМ в осях А-В. Торцевой фасад в осях В-А	ООО «Архитектурная мастерская «ГОРОД», г.Пермь		

Дворовой фасад в осях 3-1



ПРИМЕЧАНИЕ:

- К дополнительному оборудованию относятся: наружные блоки систем вентиляции и кондиционирования, вентиляционные и водосточные трубы; антенны; видеокамеры наружного наблюдения; почтовые ящики; кабельные линии, пристенные электрощиты; флагштоки и так далее;
- Размещение дополнительного оборудования, дополнительных элементов и устройств на фасадах объектов капитального строительства допускается при соблюдении следующих условий:
 - соответствие размещения дополнительного оборудования архитектурному решению фасадов, предусмотренному проектной документацией, в соответствии с которой осуществлено строительство (реконструкция) Объекта, с привязкой к единой (вертикальной, горизонтальной) системе осей фасадов;
 - единая горизонтальная ось - условная прямая линия. Определяется как половина расстояния между верхним и нижним архитектурным элементом (окна, наличники, карниз, фриз и другие), выделяющимся (западающим, выступающим) из плоскости стены;
 - единая вертикальная ось - условная прямая линия. Определяется как половина расстояния между границами одного архитектурного элемента (окна, двери, колонны) либо между двумя архитектурными элементами (окна, двери, колонны);
 - комплексное решение размещения оборудования - единое архитектурное и цветовое решение (в том числе размер, форма, материал);
 - размещение дополнительного оборудования на архитектурных деталях, элементах декора, поверхностях с ценной архитектурной отделкой, а также крепление, ведущее к повреждению архитектурных поверхностей, не допускаются;
- Размещение флагдержателей на фасадах должно соответствовать требованиям п. 1.9.7 Постановления администрации г.Перми от 22.02.2017 № 130;
- Размещение антенн на фасадах должно соответствовать требованиям п.п.1.9.8-1.9.10 Постановления администрации г.Перми от 22.02.2017 № 130.

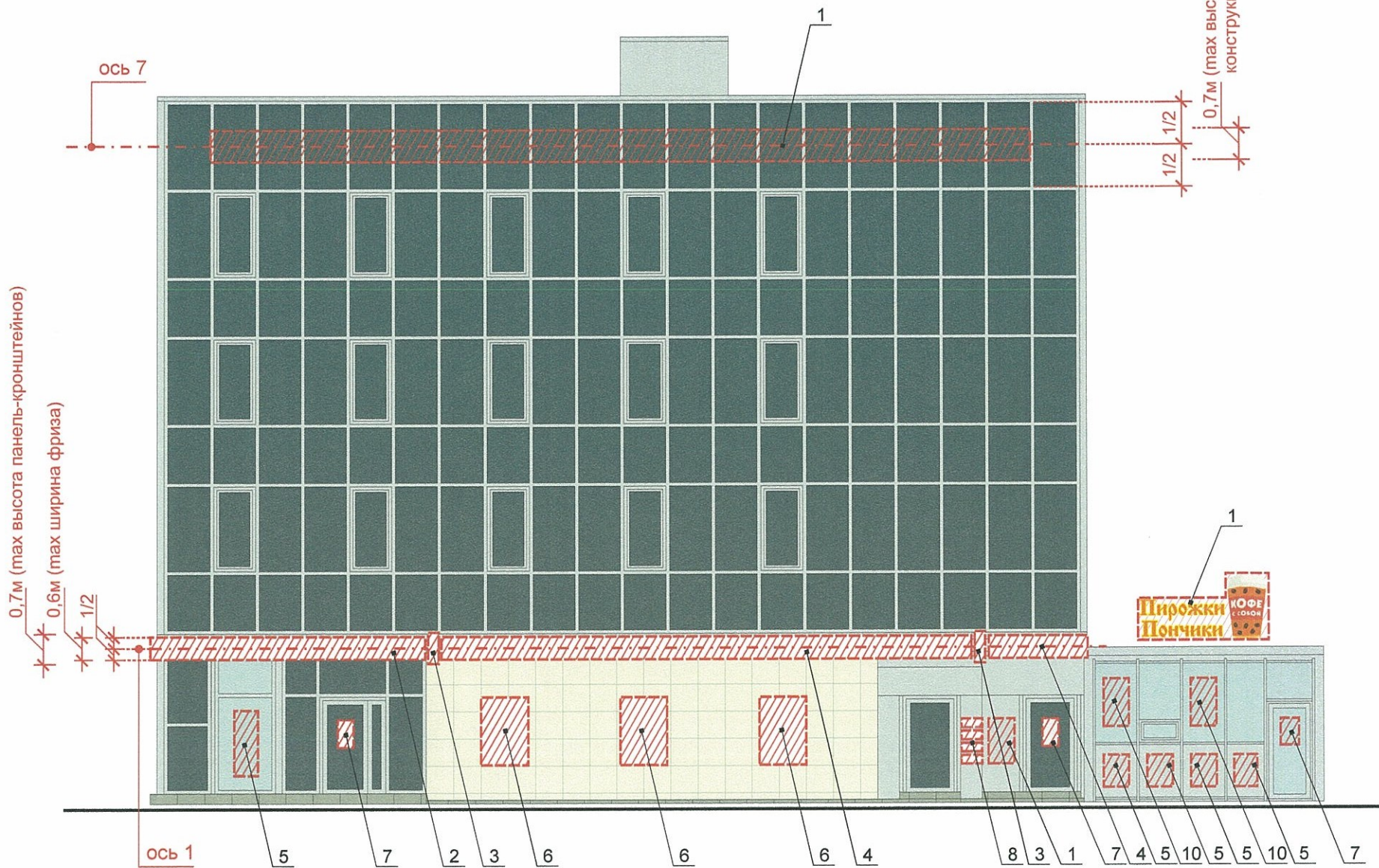
Условные обозначения

- место возможного размещения дополнительного оборудования
- выноска и номер позиции согласно Ведомости отделки фасадов на листе 1
- условная координационная ось

СОГЛАСОВАНО
 Начальник ДГА
 Д.Ю. [подпись]

						075-2018-ОФ			
						Колерный паспорт здания по ул.КИМ,115а в Мотовилихинском районе г.Перми			
Изм.	Кол.уч	Лист	Недок.	Подпись	Дата	Здание административно-торгового назначения	Стадия	Лист	Листов
Разраб.		Хозяинова		[подпись]	10.18		П	6	10
						Дворовой фасад в осях 3-1	ООО «Архитектурная мастерская «ГОРОД», г.Пермь		

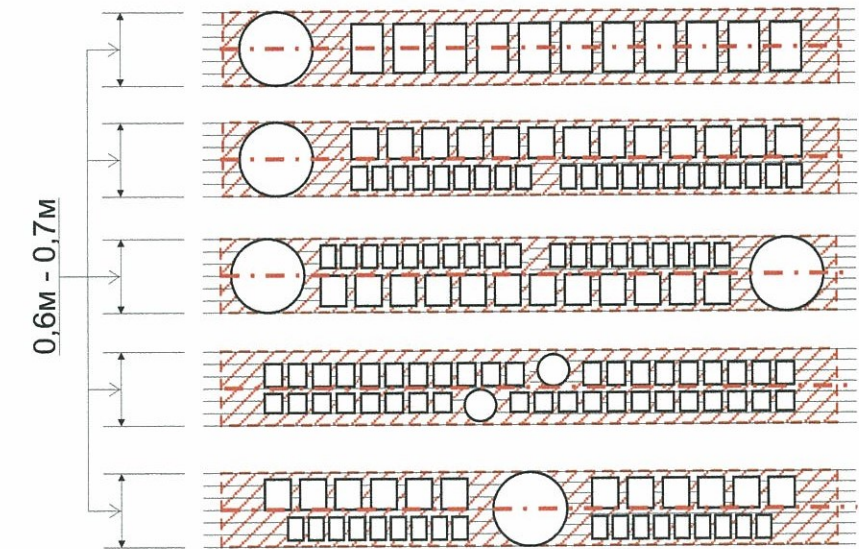
Главный фасад по ул.Крупской в осях 1-3



Пример группировки модульных табличек-режимников поз.8



Схемы компоновки объемных букв и/или логотипов, знаков относительно оси размещения объектов городской информации (поз.1 и 2)

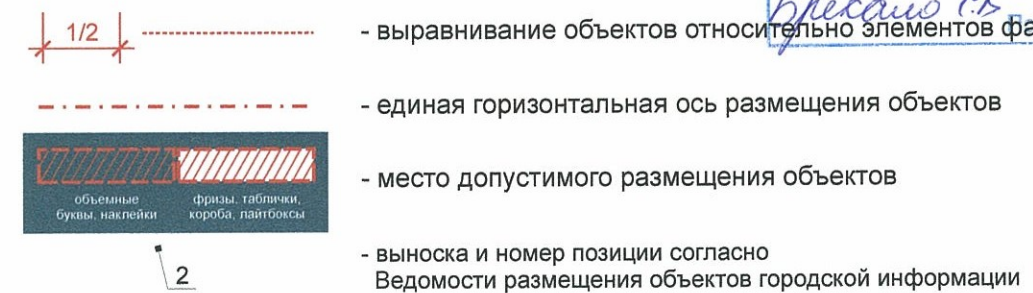


Управление архитектуры и городского дизайна
ДГА администрации г.Перми
СООТВЕТСТВУЕТ АРХИТЕКТУРНОМУ
ОБЛИКУ ГОРОДА ПЕРМИ
Бресано СВ 18.10.18

Ведомость размещения объектов городской информации

Поз.	Название, тип рекламы	Эталон цвета	Наличие, тип подсветки
1	Объемные буквы и/или логотипы, размещенные на направляющих в цвет фасада (см.пример). Оргстекло, металл, пластик	Фирменные цвета	Внутренняя или контурная подсветка
2	Объемные (инкрустированные) буквы и логотипы, размещенные на фриз-панели фирменного цвета (см.примечание 8 на листе 8). Металл, пластик, пленки	Фон и изображение - фирменные цвета. Информация (не более 50% от фона)	Внутренняя или контурная подсветка для букв и логотипов
3	Панель-кронштейн в виде логотипа. Металл, пластик, пленки	Фирменные цвета	Внутренняя или контурная подсветка
4	Объемные (инкрустированные) буквы и логотипы, размещенные на фриз-панели серого цвета (см.примечание 8 на листе 8). Металл, пластик, пленки	Фон - RAL 9006, информация (не более 50% от фона) - фирменные цвета	Внутренняя или контурная подсветка для букв и логотипов
5	Пленочная аппликация на стекле (площадь выклейки - не более 50% от площади остекления). Самоклеющиеся пленки	Фирменные цвета	
6	Рекламная конструкция - лайтбокс 1,0м x 1,5м (см.примечание 6 на листе 8). Оргстекло, металл, пластик	Рама лайтбокса - RAL 9006	Внутренняя подсветка
7	Табличка-режимник одиночная (см.примечание 6 на листе 8). Оргстекло, металл, пластик, пленки по стеклу	Фирменные цвета	
8	Табличка-режимник модульная (см.пример). Оргстекло, металл, пластик, пленки	Фон - одинаковый для всех табличек. Изобр. - фирменные цвета	
9	Знак адресации. Оргстекло, металл, пластик, пленки	Стандартный: синий, белый	
10	Панно (за стеклом) - не более 50% от площади остекления (см. примечание 8 на листе 8) Металл, пластик, пленки	Фирменные цвета	Возможна внутренняя подсветка

Условные обозначения

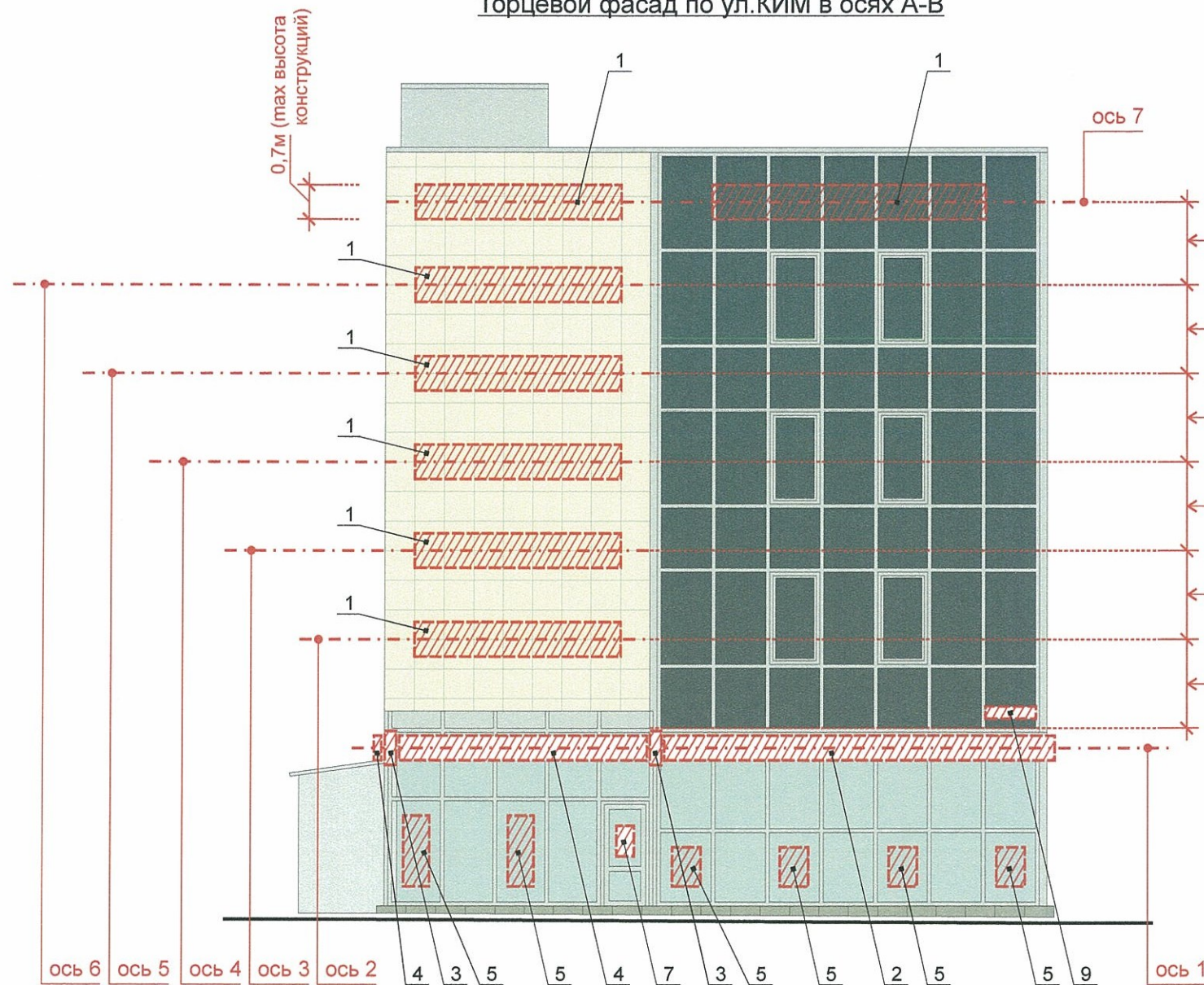


ПРИМЕЧАНИЕ:

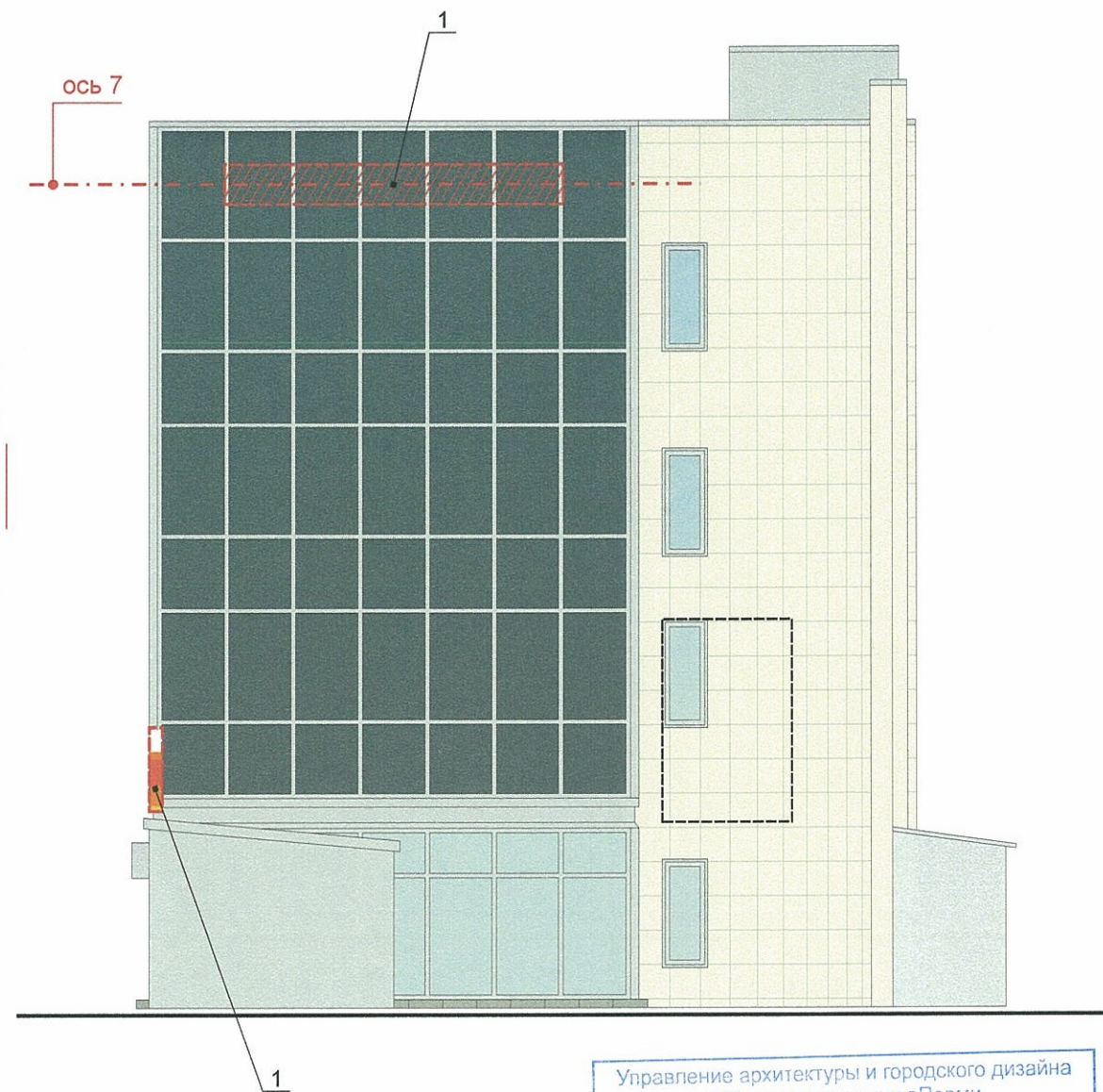
1. Указание к изображению (примечание) см. лист 8

						075-2018-ОФ			
						Колерный паспорт здания по ул.КИМ,115а в Мотовилихинском районе г.Перми			
Изм.	Кол.уч	Лист	Недок.	Подпись	Дата	Здание административно-торгового назначения	Стадия	Лист	Листов
Разраб.		Хозяинова		<i>Хозяинова</i>	10.18		П	7	10
						Размещение объектов городской информации (начало)	ООО «Архитектурная мастерская «ГОРОД», г.Пермь		

Торцевой фасад по ул.КИМ в осях А-В



Торцевой фасад в осях В-А



ПРИМЕЧАНИЕ:

1. Ведомость размещения объектов городской информации см. лист 7;
2. Единая горизонтальная ось - это условная прямая линия, относительно которой располагаются информационные конструкции. Месторасположение оси на фасаде определяется как половина расстояния между верхним и нижним архитектурным элементом (окна, наличники, карниз, фриз и др.), выделяющимся (западающим, выступающим) из плоскости стены;
3. Размещение вывесок и рекламных конструкций должно осуществляться в границах места допустимого размещения объектов, установленных данным колерным паспортом;
4. Размещение вывесок по отношению друг к другу, их конфигурация и наполненность информацией должны соответствовать Стандартным требованиям к вывескам, их размещению и эксплуатации, установленным и утвержденным Постановлением администрации города Перми от 25.10.2016 № 958;
5. В случае, если планируемые к размещению вывески не соответствуют стандартам, установленным Постановлением администрации города Перми от 25.10.2016 № 958, потребуется внесение изменений в настоящий колерный паспорт;
6. Размещение рекламных конструкций производится на основании отдельного разрешения в соответствии с требованиями Решения Пермской городской Думы от 27.01.2009 № 11 «Об утверждении Положения о порядке установки и эксплуатации рекламных конструкций на территории города Перми»;
7. Габариты и высота размещения одиночных табличек-режимников должны быть одинаковыми по всей длине фасада;
8. Материал исполнения, высота и толщина всех фризов должны быть одинаковыми по всей длине фасада;
9. Узлы крепления конструкций к фасаду разрабатываются отдельным рабочим проектом.

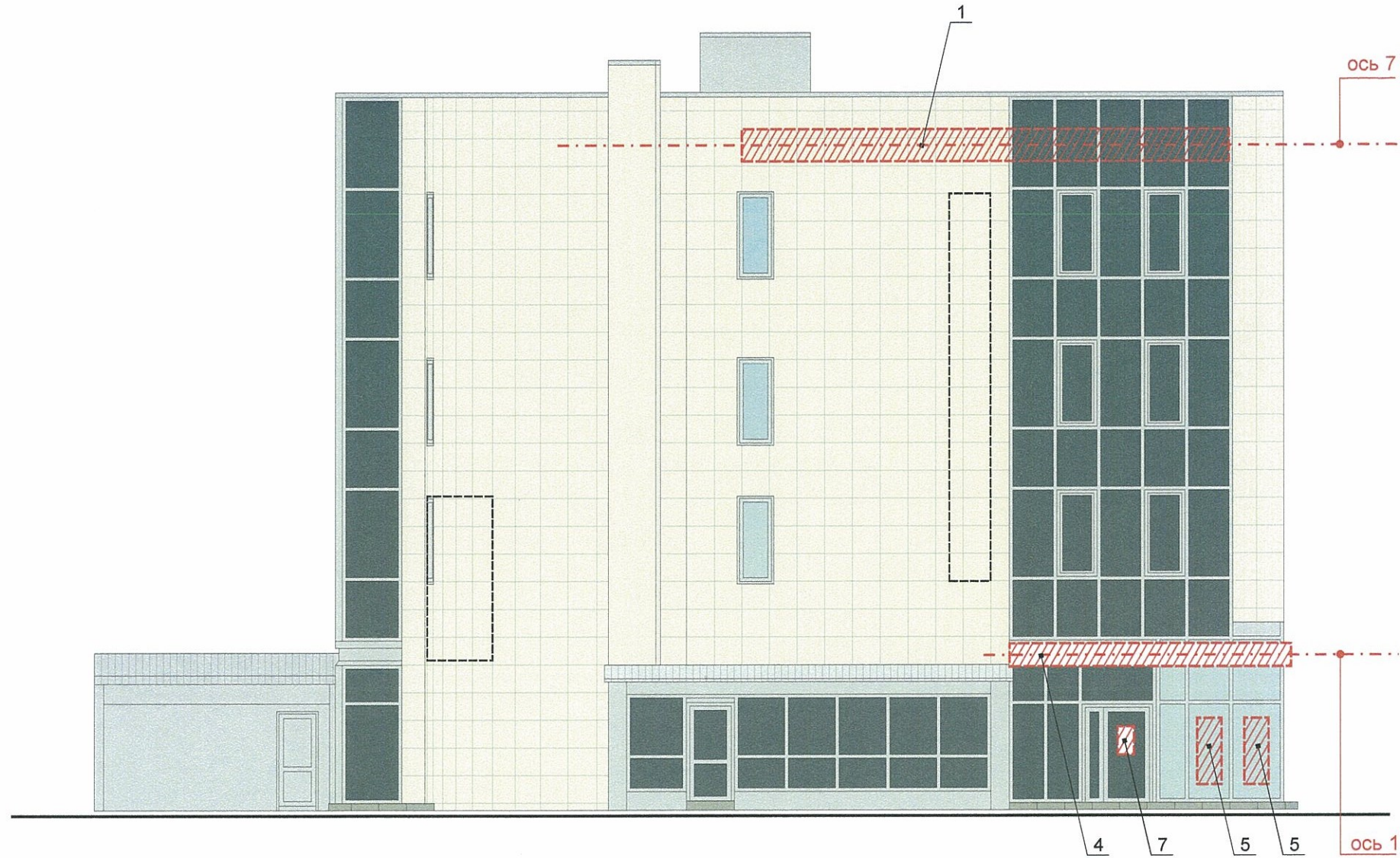
Условные обозначения

- выравнивание объектов относительно элементов фасада и друг и друга
- единая горизонтальная ось размещения объектов
- место допустимого размещения объектов
- выноска и номер позиции согласно Ведомости размещения объектов городской информации

Управление архитектуры и городского дизайна
ДГА администрации г.Перми
**СООТВЕТСТВУЕТ АРХИТЕКТУРНОМУ
ОБЛИКУ ГОРОДА ПЕРМИ**

«18» 10 18
Бресано С.В. [Signature]

						075-2018-ОФ			
						Колерный паспорт здания по ул.КИМ,115а в Мотовилихинском районе г.Перми			
Изм.	Кол.уч	Лист	№док.	Подпись	Дата	Здание административно-торгового назначения	Стадия	Лист	Листов
Разраб.		Хозяинова		[Signature]	10.18		П	8	10
						Размещение объектов городской информации (продолжение)	ООО «Архитектурная мастерская «ГОРОД», г.Пермь		



Управление архитектуры и городского дизайна
ДГА администрации г.Перми
СООТВЕТСТВУЕТ АРХИТЕКТУРНОМУ
ОБЛИКУ ГОРОДА ПЕРМИ
«18» 10 18
Бресано С.В. Подпись: *Бресано С.В.*

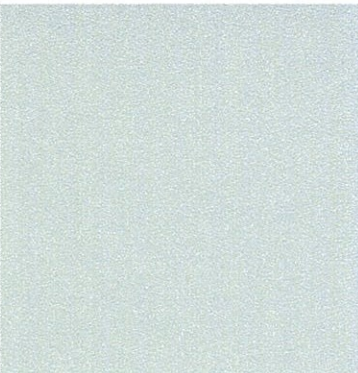
Условные обозначения

- выравнивание объектов относительно элементов фасада и друг и друга
- единая горизонтальная ось размещения объектов
- место допустимого размещения объектов
- выноска и номер позиции согласно Ведомости размещения объектов городской информации


ПРИМЕЧАНИЕ:

1. Ведомость размещения объектов городской информации см. лист 7;
2. Указания к изображению (примечание) см. лист 8.

						075-2018-ОФ			
						Колерный паспорт здания по ул.КИМ,115а в Мотовилихинском районе г.Перми			
Изм.	Кол.уч	Лист	№док.	Подпись	Дата	Здание административно-торгового назначения	Стадия	Лист	Листов
Разраб.			Хозяинова	<i>Хозяинова</i>	10.18		П	9	10
						Размещение объектов городской информации (окончание)	ООО «Архитектурная мастерская «ГОРОД», г.Пермь		

Позиция согласно ведомости отделки фасадов	Координаты цвета RAL 9006	C:	0	
		M:	0	
		Y:	0	
		K:	20	
		R:	204	
		G:	204	
2, 3		B:	204	

Позиция согласно ведомости отделки фасадов	Керамогранит 60x60 матовый	
1	Молочный	

Позиция согласно ведомости отделки фасадов	Керамогранит 30x30 матовый	
4	Бежевый «Соль Перец»	

СОГЛАСОВАНО
1^й заместитель начальника ДГА
г. Перми - главный архитектор
Д.Ю. Паломин
18 10 18

						075-2018-ОФ			
						Колерный паспорт здания по ул.КИМ,115а в Мотовилихинском районе г.Перми			
Изм.	Кол.уч	Лист	Недок.	Подпись	Дата	Здание административно-торгового назначения	Стадия	Лист	Листов
Разраб.			Хозяинова	<i>Хозяинова</i>	10.18		П	10	10
						Эталоны колеров	ООО «Архитектурная мастерская «ГОРОД», г.Пермь		