



ДЕПАРТАМЕНТ ГРАДОСТРОИТЕЛЬСТВА И АРХИТЕКТУРЫ  
АДМИНИСТРАЦИИ ГОРОДА ПЕРМИ

ОБЩЕСТВО С ОГРАНИЧЕННОЙ ОТВЕТСТВЕННОСТЬЮ  
" ПРОЕКТНАЯ КОМПАНИЯ " ПАМИР "

АО " ТАНДЕР "

*059-22-01-40-3830 от 01.11.2018*

## КОЛЕРНЫЙ ПАСПОРТ

АДРЕС ОБЪЕКТА: г. Пермь, Свердловский  
район, улица Коминтерна, здание № 16

ПРОЕКТНАЯ ДОКУМЕНТАЦИЯ

Шифр: 359-2018-АР

ПЕРМЬ 2018 г.



ДЕПАРТАМЕНТ ГРАДОСТРОИТЕЛЬСТВА И АРХИТЕКТУРЫ  
АДМИНИСТРАЦИИ ГОРОДА ПЕРМИ

ОБЩЕСТВО С ОГРАНИЧЕННОЙ ОТВЕТСТВЕННОСТЬЮ  
" ПРОЕКТНАЯ КОМПАНИЯ " ПАМИР "

АО " ТАНДЕР "

## КОЛЕРНЫЙ ПАСПОРТ

АДРЕС ОБЪЕКТА: г. Пермь, Свердловский  
район, улица Коминтерна, здание № 16

ПРОЕКТНАЯ ДОКУМЕНТАЦИЯ

Шифр: 359-2018-АР

Директор

ГИП



Стерхов А.А.

Козлов А.Ю.

ПЕРМЬ 2018 г.

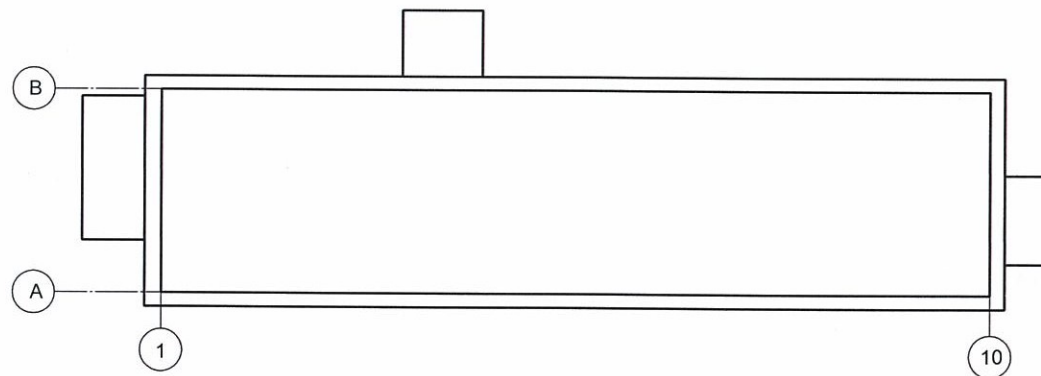
Ведомость чертежей основного комплекта АР

Лист	Наименование	Примечание
1	Общие данные	
2	Ситуационный план	
3	Существующее состояние фасадов (фотофиксация)	
4	Главный фасад "1-10". Дворовой фасад "10-1". Колористические решения	
5	Боковой фасад "А-В". Боковой фасад "В-А". Колористические решения	
6	Боковой фасад "А-В". Размещение объектов городской информации	
7	Главный фасад "1-10". Дворовой фасад "10-1". Размещение объектов городской информации	
8	Архитектурно-художественная подсветка	
9	Эталоны колеров	

Ведомость ссылочных и прилагаемых документов

Обозначение	Наименование	Примечание
	Ссылочные документы	
Постановление адм-ции г. Перми от 25.10.2016 № 958	"Об утверждении стандартных требований к вывескам, их размещению и эксплуатации"	
Постановление адм-ции г. Перми от 22.02.2017 № 130	"Об утверждении формы колерного паспорта"	
СЭД-059-22-01-40-3170 от 08.10.2018	Колерный паспорт № 16-10-2018-КН	

Схема здания



Технические решения, принятые в проекте, соответствуют требованиям норм, принятых на территории Российской Федерации и обеспечивают безопасную для жизни и здоровья людей эксплуатацию объекта при соблюдении экологических, санитарно-гигиенических, противопожарных и других мероприятий предусмотренных чертежами. Все работы, выполняемые по данным проектным решениям относятся по ГК к капитальному ремонту.

Главный инженер проекта

 /Козлов А.Ю./

Пояснительная записка

1. Проектные чертежи марки ОФ выполнены на основании: -задания заказчика на выполнение проектных работ.
2. Исходными данными для разработки проекта послужили: - фотофиксационные материалы и натурные исследования; - дизайн-макет фасадов, выполненный заказчиком.
3. Проектом предусмотрен частичный ремонт фасадов здания 1-го этажа в соответствии со "Стандартом строительства, реконструкции и ремонта магазинов формата ММ" № 2.3 от 14 августа 2018г. и Приложением 7 "Архитектурно-дизайнерские решения фасадов".
4. Цветовое решение фасадов выполнено в соответствии с дизайн-макетом.
5. В настоящее время состояние фасадов неудовлетворительное. Конструкции крылец не соответствуют стандарту ММ 2.3.
6. Отделка фасадов и всех наружных частей зданий, строений, сооружений и прочих объектов расположенных на территории г.Перми, может производиться лишь на основании колерного паспорта фасадов на ремонт и окраску, согласованных ДГА г.Перми.
7. Крыльцо главного входа (с пандусом): перед пандусом обязательно использование тактильных плиток и цветных полос согласно СП 59.13330.2016. Тактильные средства, выполняющие предупредительную функцию на покрытии пешеходных путей на участке, следует размещать не менее чем за 0,8 м до объекта информации или начала опасного участка, изменения направления движения, входа и т.п. Не допускается перепада высоты между поверхностью тактильных полос и основанием, на которое они монтируются. Ширина тактильной полосы принимается 0,3м.
8. Ограждения: выполнить согласно СП 59.13330.2016. Ограждающие перила пандуса крыльца выполнить из нержавеющей полированной стальной трубы круглого сечения.
9. Оформление фасадов и цветовые решения: выполняются в соответствии с приложением 7 стандарта ММ 2.3. "Архитектурные решения фасадов". Материал отделки фасадов, фриза - алюминиевые композитные панели. Цветовые решения применяемых композитных панелей: фриз - красный (RAL 3020), основное поле стен - белый (RAL 9003), цоколь - серый (RAL 7016). При монтаже композитных панелей необходимо клепки (саморезы) подбирать в один цвет с композитными панелями.
10. Освещение: предусмотрены уличные светодиодные (LED) прожекторы мощностью не более 50Вт, с углом расходимости 120°, световой поток не менее 5500Лм, степень защиты не менее IP54, климатическим исполнением - УХЛ 2 устанавливаемыми перед зоной парковки или тротуара и в зоне разгрузки. Прожекторы должны быть установлены в уровне верхнего края красного фриза. Прожектор монтируется на кронштейн, под углом 15 - 20° градусов к горизонту, на стену здания. Частоту установки прожекторов на фасаде принять из расчета 1 прожектор не менее чем на 7,5 метров длины фасада. Над всеми выходами предусмотрено по одному светильнику НБО/НПО типа "Таблетка".
11. Технические решения, принятые в проекте, соответствуют требованиям норм, принятых на территории Российской Федерации и обеспечивают безопасную для жизни и здоровья людей эксплуатацию объекта при соблюдении экологических, санитарно-гигиенических, противопожарных и других мероприятий предусмотренных чертежами.
12. Перечень используемых технических регламентов и нормативных документов:
  - Федеральный закон "Технический регламент о требованиях пожарной безопасности" №123-ФЗ от 22.07.2008;
  - СП 118.13330.2012 "Общественные здания и сооружения". Актуализированная редакция СНиП 31-06-2009;
  - СП 59.13330.2016 "Доступность зданий и сооружений для маломобильных групп населения". Актуализированная редакция СНиП 35-01-2001;
  - СП 1.13130.2009 "Системы противопожарной защиты. Эвакуационные пути и выходы";
  - Стандарт строительства, реконструкции и ремонта магазинов формата ММ № 2.3 (от 14 августа 2018 г.).
13. За отметку 0,000 условно принят уровень чистого пола 1-го этажа существующего здания.
14. Здание двухэтажное, нежилое, прямоугольное в плане с размерами в осях 1/10 - 39,25м, А/В - 9,60м

Согласовано

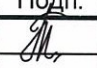


Взам. инб. №

Подп. и дата

Инб. № подл.

359-2018-АР

Колерный паспорт объекта по адресу: г. Пермь, Свердловский район, ул. Коминтерна, 16

Изм.	Кол.уч.	Лист	№ док.	Подп.	Дата
Архитектор	Гудынина				10.18
Н.контроль	Козлов				10.18
ГИП	Козлов				10.18

Стадия	Лист	Листов
П	1	8

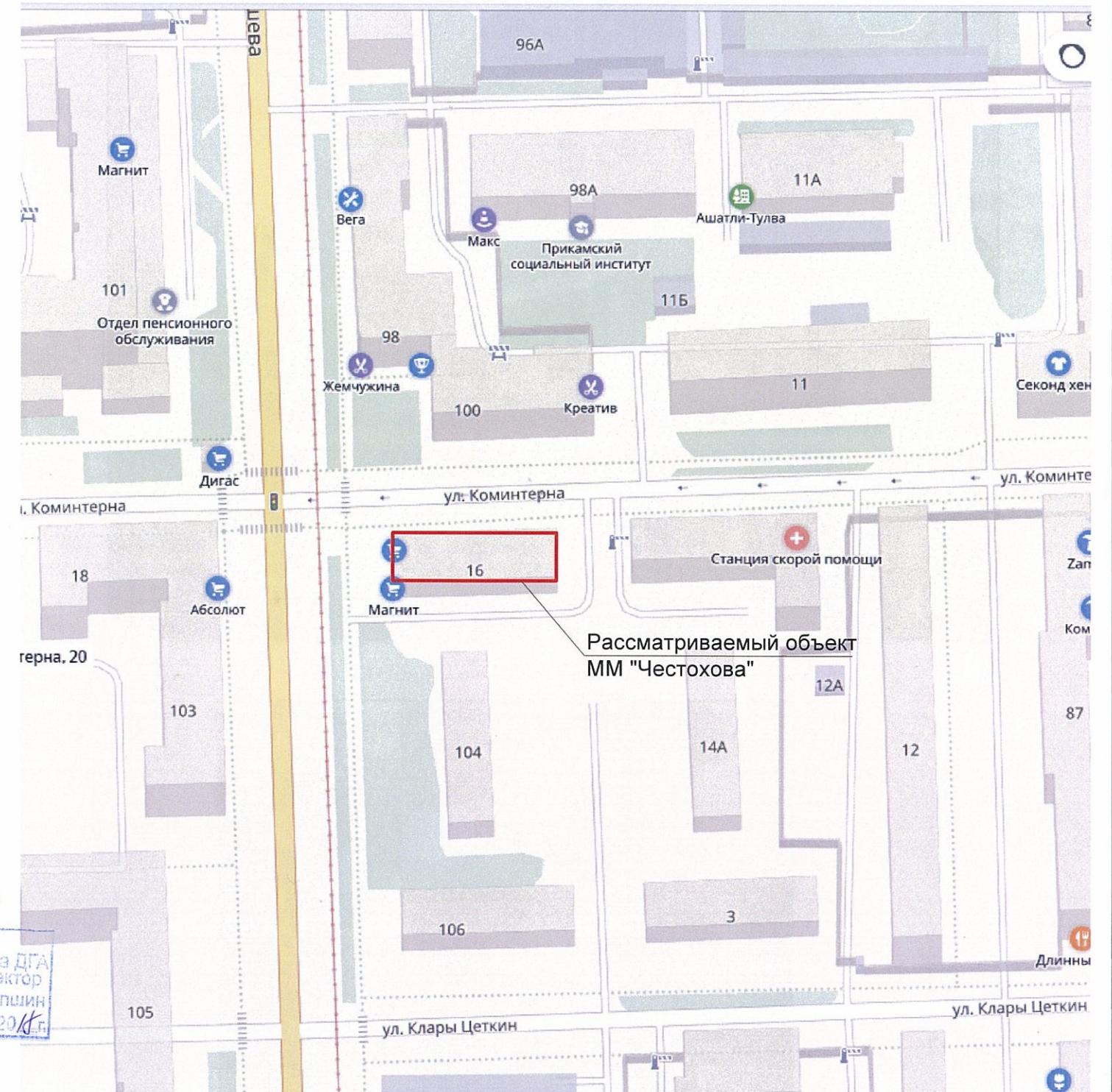
Общие данные



Ситуационный план

Ведомость отделки фасадов

Поз.	Элемент фасада	Эталон цвета Lab, NCS, RAL	Материал	Примечание
1	Основное поле стен		Керамогранит	Бежевый
2	Двери		Металлические	Серый
3	Металлические элементы ограждений крылец		Нержавеющая полированная стальная труба, круглого сечения	
4	Окна, двери		Алюминиевые	Белый RAL 9003
5	Существующий цоколь		Керамогранит	Серый RAL 7021
6	Крыльца, пандус		Металл	Серый
7	Кровля		Металлочерепица	Терракотовый
8	Внешние блоки холодильного оборудования		Декоративная металлическая решётка	Белый RAL 9003



СОГЛАСОВАНО  
1<sup>й</sup> заместитель начальника ДГА  
г. Перми - главный архитектор  
Д.Ю. Лыпин  
"27" ноября 2018 г.

Согласовано

Инд. № подл.	Подп. и дата	Взам. инб. №

В соответствии с Градостроительным кодексом Российской Федерации и Постановлением администрации города Перми от 22.02.2017 № 130 «Об утверждении Порядка и критериев согласования колерного паспорта, требований к содержанию колерного паспорта, формы колерного паспорта» согласованные департаментом градостроительства и архитектуры администрации города Перми проекты колерных паспортов либо проекты изменений в колерные паспорта не являются разрешительной документацией на строительство, реконструкцию объекта капитального строительства; не являются правовым основанием на устройство пристроек, навесов, козырьков.

Предметом согласования данного колерного паспорта являются: принятые цветовые решения элементов фасада, применяемые материалы существующего объекта недвижимости, а также определение возможных видов и типов размещения объектов городской информации на нем. Вывески, не соответствующие стандартным требованиям (утверждены Постановлением администрации города Перми от 25.10.2016 № 958), и не зафиксированные в колерном паспорте, подлежат демонтажу.

Изм.	Кол.уч.	Лист	№ док.	Подп.	Дата
Архитектор	Гудынина				10.18
Н.контроль	Козлов				10.18
ГИП	Козлов				10.18

<b>359-2018-AP</b>		
Колерный паспорт объекта по адресу: г. Пермь, Свердловский район, ул. Коминтерна, 16		
Стадия	Лист	Листов
П	2	
Ситуационный план		

Главный фасад



Боковой фасад



Дворовой фасад



Боковой фасад



Согласовано

Инв. ? подл. Подп. и дата Взам. инв. ?

					<b>359-2018-AP</b>			
					Колерный паспорт объекта по адресу: г. Пермь, Свердловский район, ул. Коминтерна, 16			
Изм.	Кол.уч.	Лист	№ док	Подп.	Дата	Стадия	Лист	Листов
				<i>Г</i>	10.18	п	3	
Н.контроль	Козлов			<i>К</i>	10.18	Существующее состояние фасадов (фотофиксация)		
ГИП	Козлов			<i>К</i>	10.18			
						ООО "ПК "ПАМИР"		

Главный фасад 1-10



Дворовой фасад 10-1

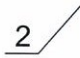



СОГЛАСОВАНО  
 1<sup>й</sup> заместитель начальника ДГА  
 5 Перми - главный архитектор  
 А.Ю. Лапшин  
 25.10.18

Согласовано

Взам. инв. №  
 Подп. и дата  
 Инв. № подл.

Условные обозначения:

-  - номер эталона цвета;
-  - места для размещения дополнительного оборудования фасадов

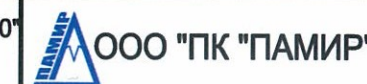
Изм.	Кол.уч.	Лист	№ док.	Подп.	Дата
Архитектор		Гудынина			10.18
Н.контроль		Козлов			10.18
ГИП		Козлов			10.18

359-2018-AP

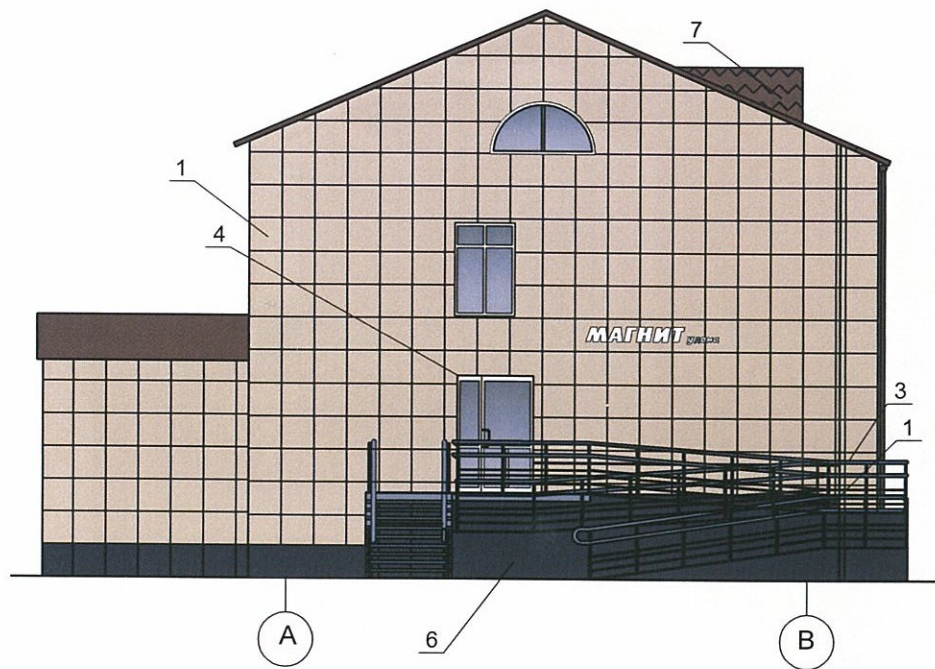
Колерный паспорт объекта по адресу: г. Пермь, Свердловский район, ул. Коминтерна, 16

Стадия	Лист	Листов
П	4	

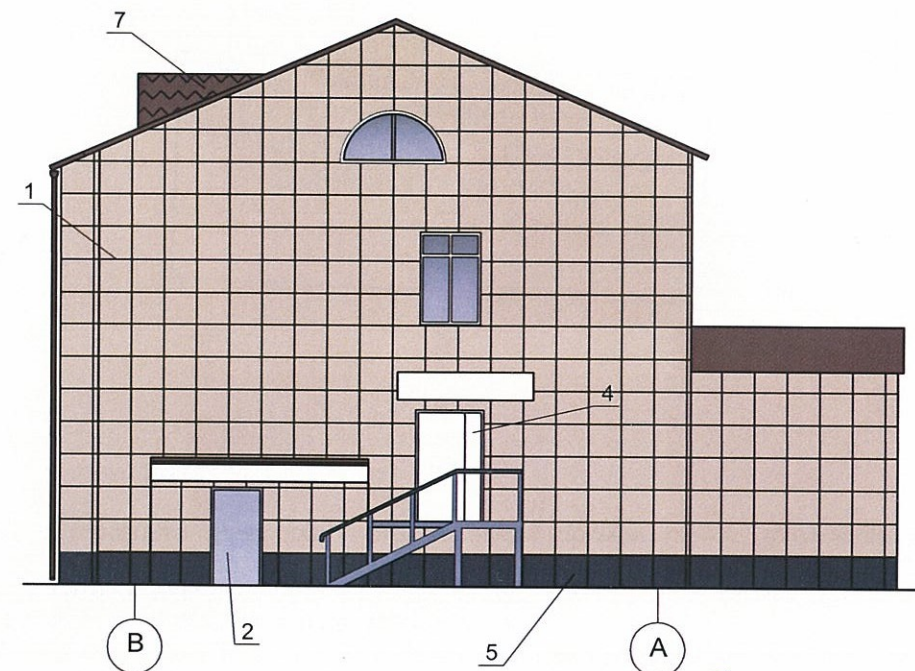
Боковой фасад "1-10". Боковой фасад "1-10"  
 Колористические решения



Боковой фасад "А-В"



Боковой фасад "В-А"



Условные обозначения:

2 - номер эталона цвета;

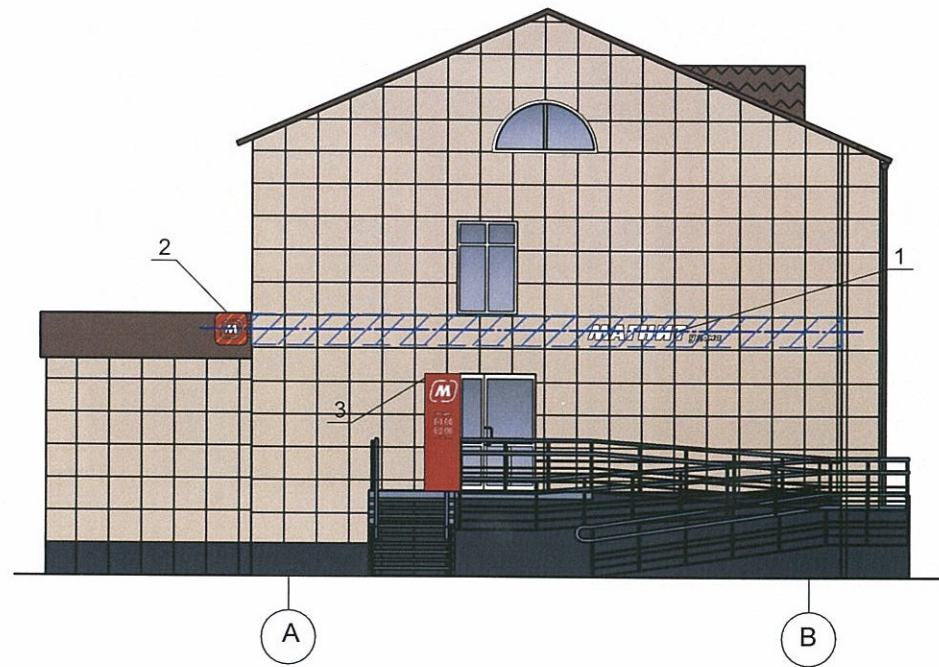
1. В случае, если наружные лестницы при дополнительно устроенных входах в общественные помещения здания выходят за границы предоставленного земельного участка и красные линии квартала, то устройство дополнительных или переустройство существующих входных групп требует получения разрешения в установленном порядке.
2. В случае устройства или переустройства (перепланировки, ремонта, реконструкции) помещений общественного назначения, их входных групп в обязательном порядке должны быть предусмотрены мероприятия по обеспечению доступности данных помещений для маломобильных групп населения, включая инвалидов, использующих кресла-коляски и собак-проводников (далее-МГН) в соответствии с требованиями СП 59.13330.2016 Свод правил. Доступность зданий и сооружений для маломобильных групп населения. Данный свод правил касается функционально-планировочных элементов зданий и сооружений, их участков или отдельных помещений, доступных для МГН (входные узлы, коммуникации, пути эвакуации, помещения и зоны обслуживания, а также их информационное и инженерное обустройство). В частности, лестницы при входах в общественные помещения должны дублироваться пандусами с уклоном не более 1:20 (5%) или иными средствами подъема (подъемные платформы, лифты и т.д.). Согласно вышеуказанному Своду правил наружные лестницы и пандусы должны иметь поручни с учетом технических требований к опорным стационарным устройствам по ГОСТ Р 51261; размеры входной площадки при открывании дверей наружу должны быть не менее 1,4 x 2,0 или 1,5 x 1,85; размеры входной площадки с пандусом не менее 2,2 x 2,2 м. Для инвалидов применение вместо пандусов аппарелей не допускается на объекте.

СОГЛАСОВАНО  
1<sup>й</sup> заместитель начальника ДГ  
г. Пермь - главный архитектор  
Д.Ю. Шапкин  
27.10.18

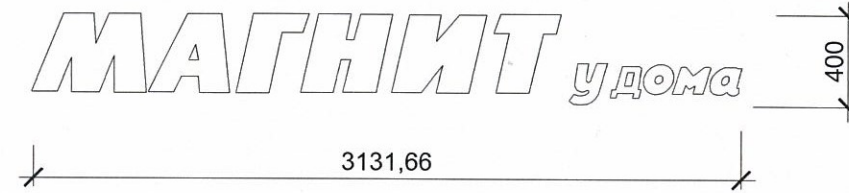
Согласовано	
Взам. инв. №	
Подп. и дата	
Инв. № подл.	

						<b>359-2018-AP</b>		
						Колерный паспорт объекта по адресу: г. Пермь, Свердловский район, ул. Коминтерна, 16		
Изм.	Кол.уч.	Лист	№ док	Подп.	Дата	Стадия	Лист	Листов
Архитектор		Гудынина		<i>Г</i>	10.18	п	5	
Н.контроль	Козлов			<i>К</i>	10.18	Боковой фасад "А-В". Боковой фасад "В-А" Колористические решения		
ГИП	Козлов			<i>К</i>	10.18			
						ООО "ПК "ПАМИР"		

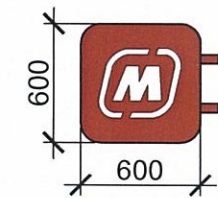
Боковой фасад "А-В"



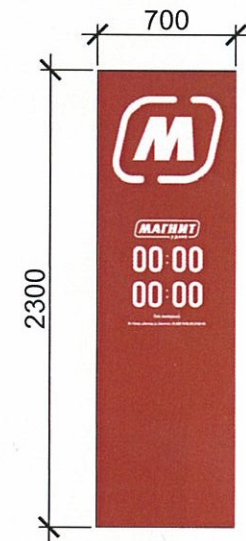
Объёмные буквы



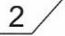


Консоль



Боковая панель



Условные обозначения:

-  - номер вывески;
-  - ось размещения объектов городской информации;
-  - место допустимого размещения объектов городской информации

1. Единая горизонтальная ось - это условная прямая линия, относительно которой располагаются информационные конструкции. Месторасположение оси на фасаде определяется как половина расстояния между верхним и нижним архитектурным элементом (окна, наличники, карниз, фриз и др.), выделяющимся (западающим, выступающим) из плоскости стены.
2. Габариты одиночных табличек, их уровень установки должен быть одинаковым у каждой входной группы.
3. Узлы крепления конструкций к фасаду разрабатываются отдельным рабочим проектом.
4. Вывеска №1 устанавливается на фризе. Вывеска из объемных белых букв.
5. Вывеска №2 (консоль) монтируется на высоте 3,7 м (оптимальная высота 3-4 м). Консоль разместить по оси размещения объектов городской информации, при условии соблюдения горизонтальных допусков высоты. Консоль устанавливается в зоне пешеходного и транспортного трафика, с которого не просматриваются основные элементы рекламы, но который необходимо задействовать в плане привлечения посетителей.

Ведомость размещения объектов городской информации

№ п/п	Название, тип рекламы	Цветовая гамма	Наличие, тип подсветки
1	Объёмные буквы на металлических направляющих, без подложки. Выполненные из оргстекла	Фирменные цвета	Внутренняя подсветка
2	Консоль	Фирменные цвета	Внутренняя подсветка
3	Боковая панель. Композитные панели	Фирменные цвета	Без подсветки

359-2018-AP

Колерный паспорт объекта по адресу: г. Пермь, Свердловский район, ул. Коминтерна, 16

Изм.	Кол.уч.	Лист	№ док	Подп.	Дата	Стадия	Лист	Листов
Архитектор	Гудынина			<i>Г.</i>	10.18	п	6	
Н.контроль	Козлов			<i>К.</i>	10.18	Боковой фасад "А-В". Боковой фасад "В-А"		
ГИП	Козлов			<i>К.</i>	10.18	Размещение объектов городской информации		



Согласовано

Взам. инб. №

Подп. и дата

Инб. № подл.





Главный фасад 1-10



Дворовой фасад 10-1



Условные обозначения:

-  - ось размещения объектов городской информации;
-  - место допустимого размещения объектов городской информации

Управление архитектуры и городского дизайна  
ДГА администрации г.Перми  
**СООТВЕТСТВУЕТ АРХИТЕКТУРНОМУ  
ОБЛИКУ ГОРОДА ПЕРМИ**  
«27» октября 2015  
Подпись: 


Изм.	Кол.уч.	Лист	№ док	Подп.	Дата
Архитектор	Гудынина				10.18
Н.контроль	Козлов				10.18
ГИП	Козлов				10.18

359-2018-АР

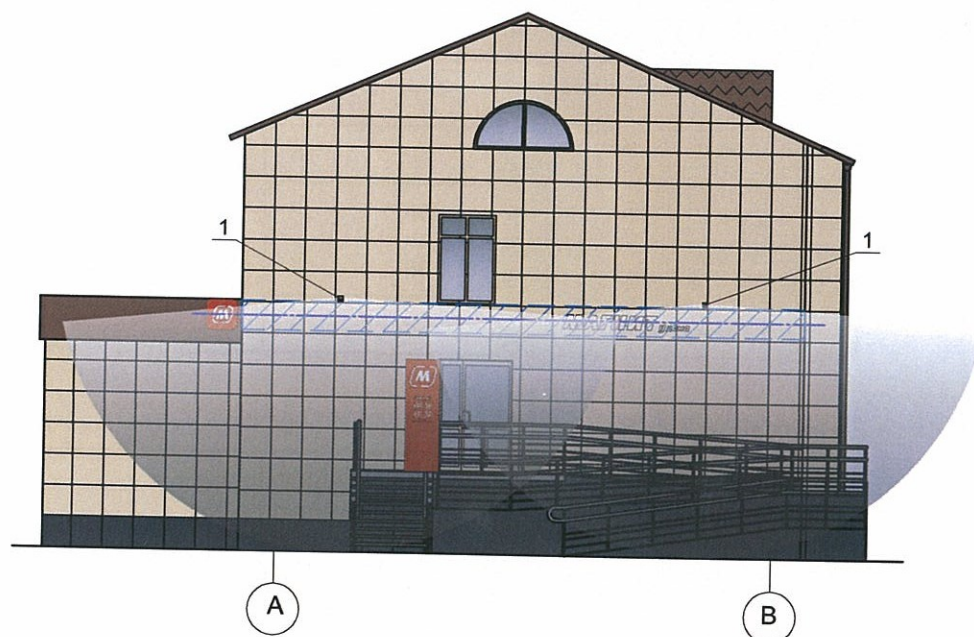
Колерный паспорт объекта по адресу: г. Пермь,  
Свердловский район, ул. Коминтерна, 16

Стадия	Лист	Листов
п	7	

Главный фасад "1-10". Дворовой фасад "1-10"  
Размещение объектов городской информации

 ООО "ПК "ПАМИР"

Главный фасад "А-В"

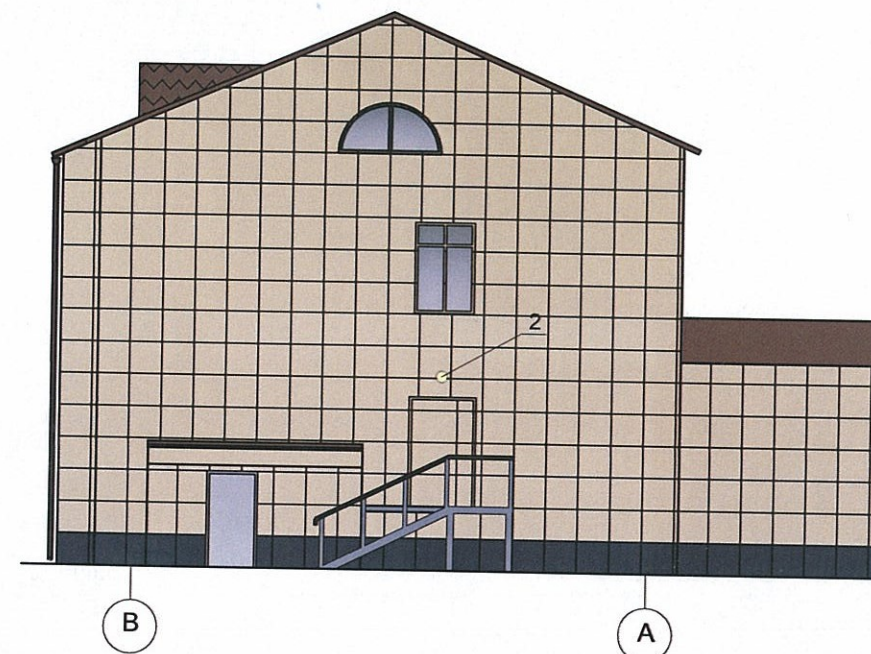


Условные обозначения:

1 / - подсветка

1. На главном фасаде предусмотрены уличные светодиодные (LED) прожекторы (поз. 1), устанавливаемые перед зоной тротуара.
2. Над эвакуационным выходом и над площадкой для разгрузки магазина ММ "Честохова" предусмотрено по одному светильнику НБО/НПО типа "Таблетка", (поз. 2).

Дворовой фасад "В-А"



Согласовано

Взам. инв. №

Подп. и дата

Инв. № подл.

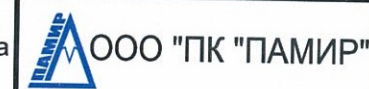
359-2018-АР

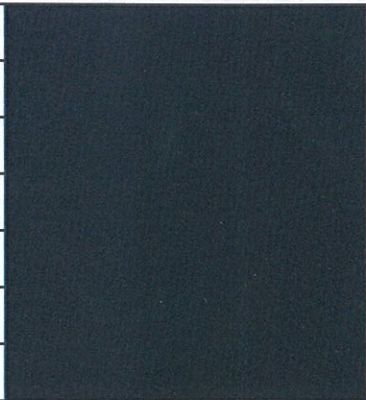
Колерный паспорт объекта по адресу: г. Пермь, Свердловский район, ул. Коминтерна, 16

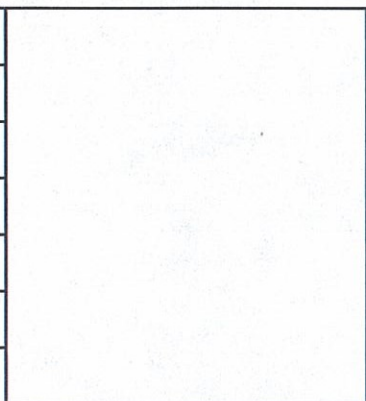
Изм.	Кол.уч	Лист	№ док	Подп.	Дата
Архитектор	Гудынина			<i>Гудынина</i>	10.18
Н.контроль	Козлов			<i>Козлов</i>	10.18
ГИП	Козлов			<i>Козлов</i>	10.18

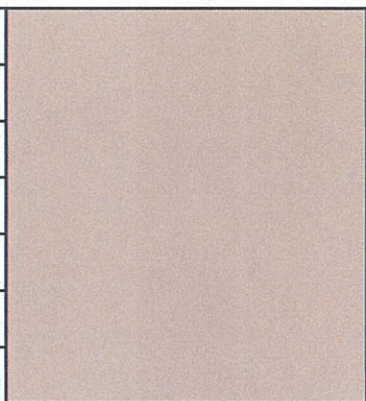
Стадия	Лист	Листов
п	8	

Архитектурно-художественная подсветка



5	RAL 7021	C:	50	
		M:	10	
		Y:	5	
		K:	95	
		R:	46	
		G:	50	
		B:	52	

4	RAL 9003	C:	0	
		M:	0	
		Y:	0	
		K:	0	
		R:	244	
		G:	248	
		B:	244	

2	RAL 1015	C:	0	
		M:	5	
		Y:	30	
		K:	10	
		R:	234	
		G:	222	
		B:	189	

ОГТ Д.Ю. ЛАПШИН  
1<sup>й</sup> заместитель главного архитектора ДГА  
г. Пермь - главный архитектор  
Д.Ю. Лапшин  
"21" ноября 2018 г.

Согласовано

Взам. инв. №

Подп. и дата

Инв. № подл.

359-2018-AP

Колерный паспорт объекта по адресу: г. Пермь, Свердловский район, ул. Коминтерна, 16

Изм.	Кол.уч.	Лист	№ док	Подп.	Дата
Архитектор	Гудынина			<i>Г. Гудынина</i>	10.18
Н.контроль	Козлов			<i>С. Козлов</i>	10.18
ГИП	Козлов			<i>С. Козлов</i>	10.18

Стадия	Лист	Листов
п	9	

Эталоны колеров

