



ДЕПАРТАМЕНТ ГРАДОСТРОИТЕЛЬСТВА И АРХИТЕКТУРЫ
АДМИНИСТРАЦИИ ГОРОДА ПЕРМИ

ООО «Арина-Проект»

28.11.2018 №59-22-01-40-4414
КОЛЕРНЫЙ ПАСПОРТ

**АДРЕС ОБЪЕКТА: г. Пермь, административный район Ленинский,
Комсомольский проспект, дом № 28а**

Шифр: 25-2018-КП

ПЕРМЬ, 2018 г.

Ведомость чертежей комплекта марки АР

ЛИСТ	НАИМЕНОВАНИЕ	ПРИМЕЧАНИЯ
1	Общие данные, ведомость отделки фасадов	
1	Ситуационный план	
2	Фасад (существующее положение)	
3	Фасад. Колористическое предложения	
4	Фасад боковые. Колористическое предложения	
5	Фасад дворовой. Колористическое предложения	
6	Размещение объектов городской информации	
7	Эталоны колеров	

Ведомость отделки фасадов

ПОЗ.	ЭЛЕМЕНТ ФАСАДА	ЭТАЛОН ЦВЕТА	ОБОЗНАЧ.	ВИД ОТДЕЛКИ	ПРИМ.
1	Основное поле стен (витражи)			Энергосберегающее остекление с селективным покрытием	
2	Основное поле стен (витражи)			Витражные конструкции	
3	Основное поле стен (витражи)			Энергосберегающее остекление с селективным покрытием	
4	Основное поле стен (витражи)			Декоративные крышки на ригелях	
5	Цоколь на главном фасаде			Натуральный камень	
6	Входной портал			Натуральный камень	
7	Наружная пожарная лестница, ограждения балконов и парапетов			Металл. конструкции с последующей покраской	
8	Поле стен лестничной клетки			Керамогранитная плитка	
9	Декоративный пояс лестничной клетки			Керамогранитная плитка	
10	Декоративный фриз			Натуральный камень	
11	Парапетный фартук			Металл. оцинкованный лист с последующей покраской	
12	Поле стен			Керамогранитная плитка	
13	Наружные двери и окна не входящие в состав витражных конструкций			Металлопластик, покраска в заводских условиях	
14	Декоративный карниз			Металл. конструкции, покраска в заводских условиях	
15	Пилон			Металл. конструкции, покраска в заводских условиях	

Ведомость ссылочных и прилагаемых документов

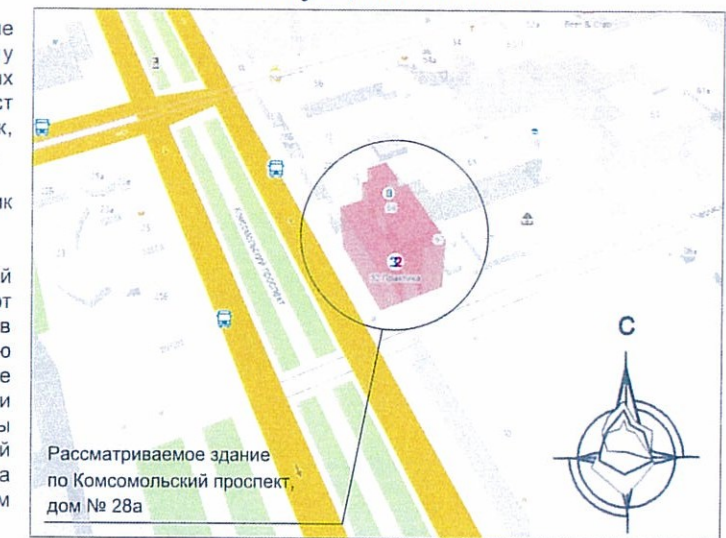
ОБОЗНАЧЕНИЕ	НАИМЕНОВАНИЕ	ПРИМЕЧАНИЕ
10.10.2018 №059-22-01-60-3241	Колерный паспорт фасадов здания Комсомольский проспект, дом №28а	Согласован 16.10.2018

Пояснительная записка

Цель разработки колерного паспорта здания - приведение цветового решения и оформления здания к единому архитектурному внешнему виду с применением современных конструкций и материалов. Определение возможных мест размещения объектов визуальной информации (вывесок, рекламных конструкций), а также дополнительного оборудования. Семиэтажное здание торгового-офисного центра. Год постройки и ввода в эксплуатацию - 2015 год. Застройщик ООО «ГеоИнвестСтрой».

В соответствии с Градостроительным кодексом Российской Федерации и Постановлением администрации города Перми от 22.02.2017 № 130 «Об утверждении Порядка и критериев согласования колерного паспорта, требований к содержанию колерного паспорта, формы колерного паспорта» согласованные департаментом градостроительства и архитектуры администрации города Перми проекты колерных паспортов либо проекты изменений в колерные паспорта не являются разрешительной документацией на строительство, реконструкцию объекта капитального строительства; не являются правовым основанием на устройство пристроек, навесов, козырьков.

Ситуационный план



Рассматриваемое здание по Комсомольский проспект, дом № 28а

ИНСТРУКЦИЯ

о порядке производства работ, связанных с окраской фасадов и всех наружных частей зданий, сооружений, строений, расположенных на территории города Перми

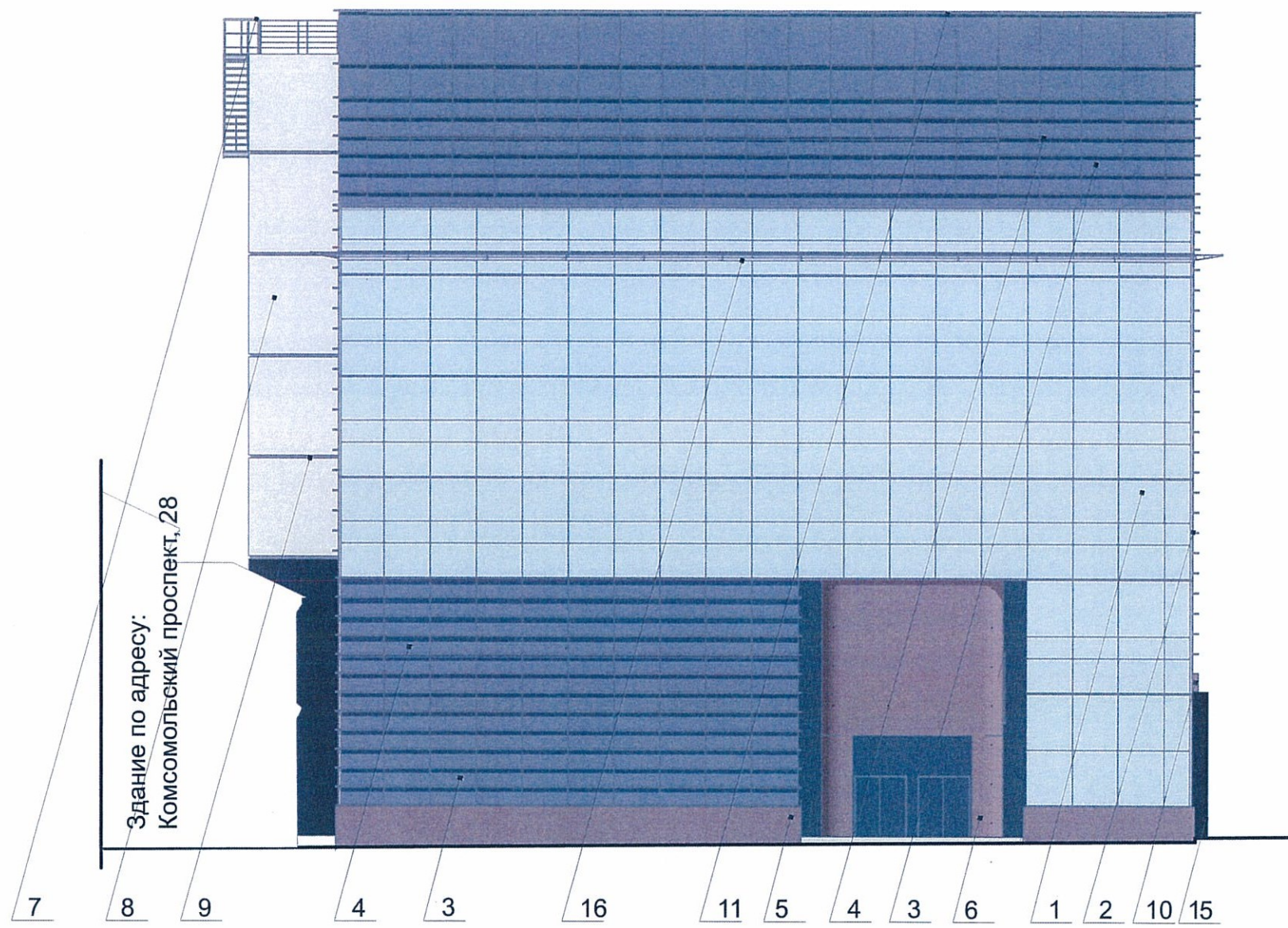
- Окраска фасадов и всех наружных частей зданий, сооружений, строений, ограждений, заборов, павильонов, киосков, ларьков и прочих объектов, расположенных на территории города Перми, может производиться лишь на основании колерного паспорта фасадов на ремонт и окраску, выдаваемых Департаментом градостроительства и архитектуры Администрации г. Перми.
- До начала процесса окраски здания или какого-либо сооружения должны быть произведены работы по капитальному ремонту всех без исключения наружных частей его, подлежащих окраске.
- До начала ремонта зданий, имеющих газосветную рекламу, сообщить рекламораспространителю о предстоящих работах на фасаде здания с целью сохранения вывесок либо их демонтажу.
- Полуразрушенные и разрушенные архитектурные художественно-скульптурные детали здания, карнизы, колонны, пилястры, капители, фризы, тяги, лепные украшения, барельефы, мозаика, художественная роспись подлежат обязательному восстановлению в своем первоначальном виде.
- Категорически запрещается производить окраску здания без предварительного восстановления указанных деталей.
- Металлические поверхности отдельных частей здания, чугунные решетки, перила балконов и лестниц, кронштейны, дверные и оконные приборы, архитектурно-художественные детали перед окраской очищаются от грязи, ржавчины, старой краски и покрываются вновь лишь масляной краской.
- В соответствии с выданными образцами цвета (колерами) на окраску здания организация, проводящая ремонт здания, составляет пробные образцы цвета, которые наносятся на видное место стены.
- Проверку и согласование пробного образца цвета (колера), а также готовности поверхности стены и отдельных наружных частей здания к окраске производит уполномоченный представитель Департамента градостроительства и архитектуры Администрации г. Перми. Без указанной проверки и согласования производить окраску фасада категорически воспрещается.
- Домоуправления, организации или учреждения, производящие окраску и связанные с ней ремонт здания, несут полную ответственность за точное выполнение настоящей инструкции и привлекаются к ответственности за нарушение ее.
- Цветовая гамма рекламносителей должна гармонизировать с основным колористическим решением фасадов здания.
- По всем вопросам, связанным с производством работ по покраске зданий, необходимо обращаться в Департамент градостроительства и архитектуры Администрации г. Перми. (ул. Сибирская, 15, каб. 314)

СОГЛАСОВАНО
Д.Ю. Лапшин

Изм.	Кол.уч.	Лист	№ док.	Подпись	Дата	25-2018-КП		
Разраб.	Чухнов				11.18	Колерный паспорт здания по адресу: Комсомольский проспект, дом № 28а, в Ленинском районе Перми		
Торгово-офисный центр						Стадия	Лист	Листов
						П	1	8
Н.контр.	Черепанов				11.18	Общие данные		ООО «Арина-Проект»



Изм.	Кол.уч	Лист	Недок	Подпись	Дата	25-2018-КП		
Колерный паспорт здания по адресу: Комсомольский проспект, дом № 28а, в Ленинском районе Перми						Стадия	Лист	Листов
						П	2	7
Разраб.		Чухнов		<i>[Signature]</i>	11.18	Торгово-офисный центр		
Н.контр.		Черепанов		<i>[Signature]</i>	11.18	Существующие состояние фасадов (фотофиксация)		
						ООО «Арина-Проект»		

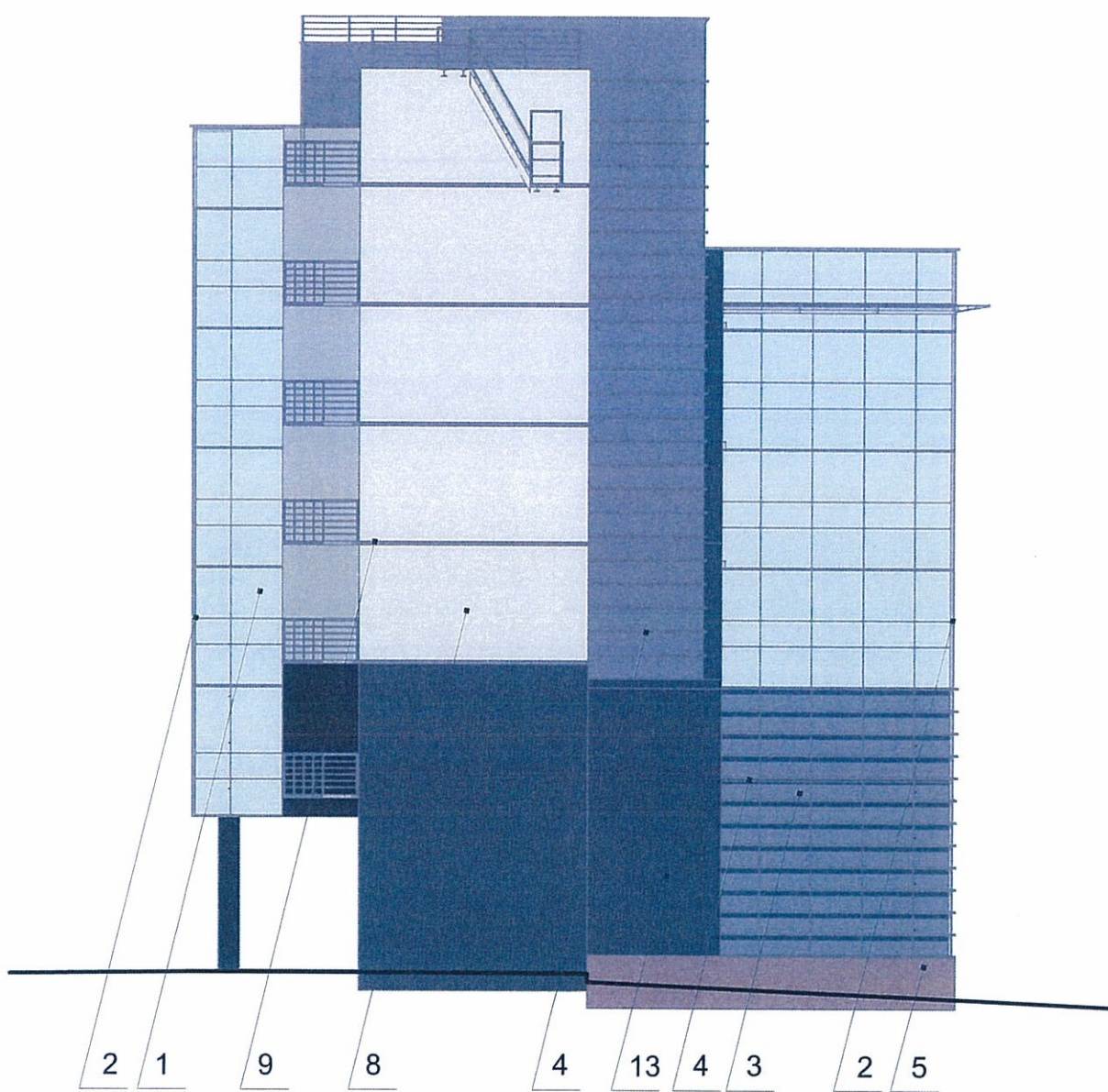
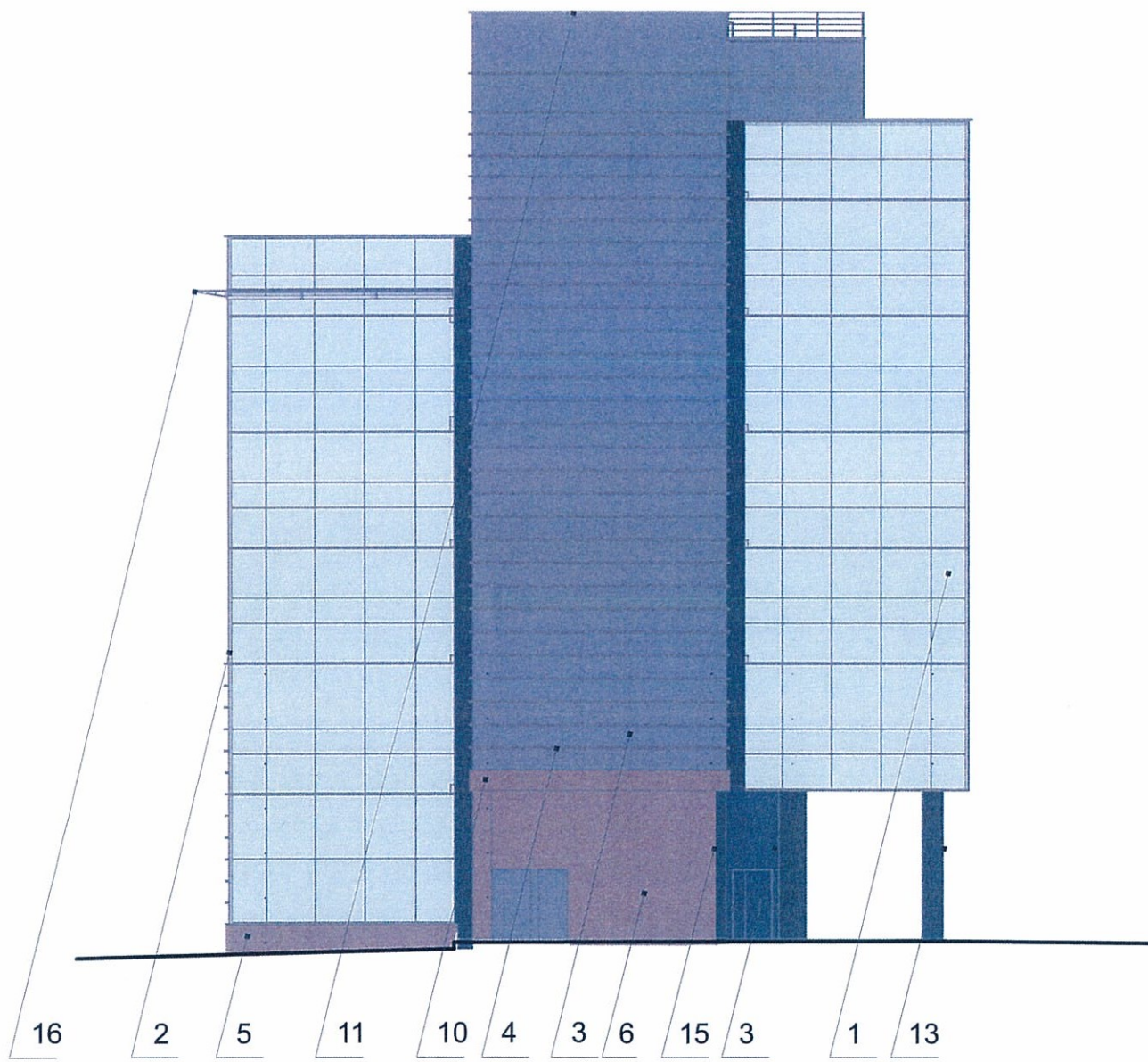


СОГЛАСОВАНО
 1^й заместитель начальника ДГА
 г. Пермь - главный архитектор
 Д.Ю. Лепшин
 28 11 2018

ПРИМЕЧАНИЕ:

В случае устройства или переустройства (перепланировки, ремонта, реконструкции) помещений общественного назначения, их входных групп в обязательном порядке предусмотреть мероприятия по обеспечению доступности данных помещений для маломобильных групп населения, включая инвалидов, использующих кресла-коляски и собак-проводников (далее-МГН) в соответствии с требованиями СП 59.13330.2012 Свод правил. Доступность зданий и сооружений для маломобильных групп населения. актуализированная редакция СНиП 35-01-2001. Данный свод правил касается функционально-планировочных элементов зданий и сооружений, их участков или отдельных помещений, доступных для МГН (входные узлы, коммуникации, пути эвакуации, помещения и зоны обслуживания, а также их информационное и инженерное обустройство). В частности, лестницы при входах в общественные помещения должны дублироваться пандусами с уклоном не более 1:20 (5%) или иными средствами Подъема (подъемные платформы, лифты и т.д.). Согласно пунктам 5.1.2, 5.1.3 вышеуказанного свода правил наружные лестницы и пандусы должны иметь поручни с учетом технических требований к опорным стационарным устройствам по ГОСТ Р 51261; размеры входной площадки при открывании дверей наружу должны быть не менее 1,4x2,0 или 1,5x1,85; размеры входной площадки с пандусом не менее 2,2x2,2 м.

						25-2018-КП					
						Колерный паспорт здания по адресу: Комсомольский проспект, дом № 28а, в Ленинском районе Перми					
Изм.	Кол.уч	Лист	№ док	Подпись	Дата	Торгово-офисный центр		Стадия	Лист	Листов	
Разраб.		Чухнов		<i>[Signature]</i>	11.18			П	3	7	
Н.контр.		Черепанов		<i>[Signature]</i>	11.18	Главный фасад		ООО «Арина-Проект»			

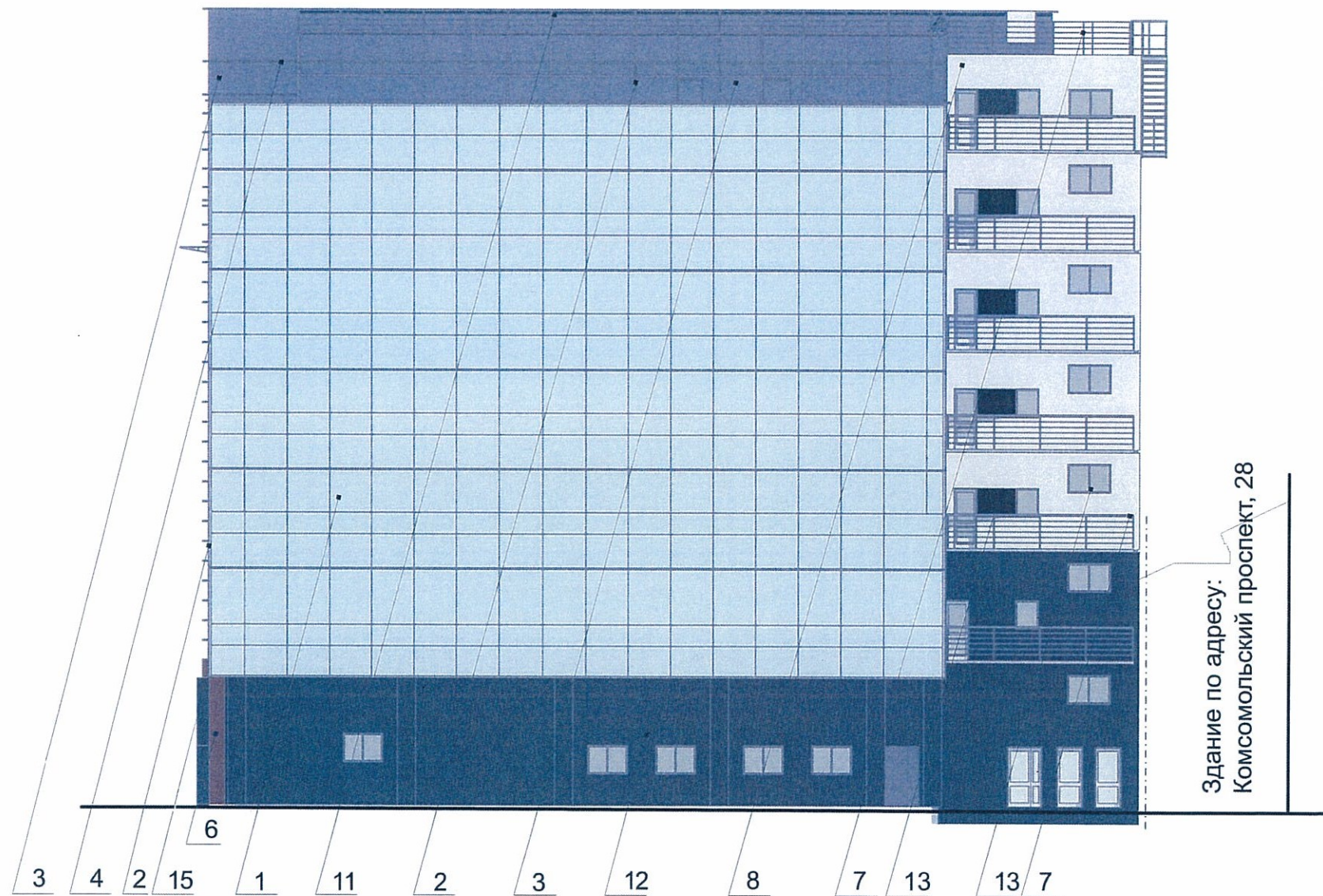


ПРИМЕЧАНИЕ:

В случае устройства или переустройства (перепланировки, ремонта, реконструкции) помещений общественного назначения, их входных групп в обязательном порядке предусмотреть мероприятия по обеспечению доступности данных помещений для маломобильных групп населения, включая инвалидов, использующих кресла-коляски и собак-проводников (далее-МГН) в соответствии с требованиями СП 59.13330.2012 Свод правил. Доступность зданий и сооружений для маломобильных групп населения. актуализированная редакция СНиП 35-01-2001. Данный свод правил касается функционально-планировочных элементов зданий и сооружений, их участков или отдельных помещений, доступных для МГН (входные узлы, коммуникации, пути эвакуации, помещения и зоны обслуживания, а также их информационное и инженерное обустройство). В частности, лестницы при входах в общественные помещения должны дублироваться пандусами с уклоном не более 1:20 (5%) или иными средствами Подъема (подъемные платформы, лифты и т.д.). Согласно пунктам 5.1.2, 5.1.3 вышеуказанного свода правил наружные лестницы и пандусы должны иметь поручни с учетом технических требований к опорным стационарным устройствам по ГОСТ Р 51261; размеры входной площадки при открывании дверей наружу должны быть не менее 1,4x2,0 или 1,5x1,85; размеры входной площадки с пандусом не менее 2,2x2,2 м.

СОГЛАСОВАНО
 1^й заместитель начальника ДГА
 Г. П. Пашин, главный архитектор
 Д. Ю. Пашин
 28.11.2018

						25-2018-КП			
						Колерный паспорт здания по адресу: Комсомольский проспект, дом № 28а, в Ленинском районе Перми			
Изм.	Кол.уч.	Лист	№ док	Подпись	Дата	Торгово-офисный центр	Стадия	Лист	Листов
Разраб.		Чухнов		<i>[Signature]</i>	11.18		П	4	7
Н.контр.		Черепанов		<i>[Signature]</i>	11.18	Боковые фасады	ООО «Арина-Проект»		

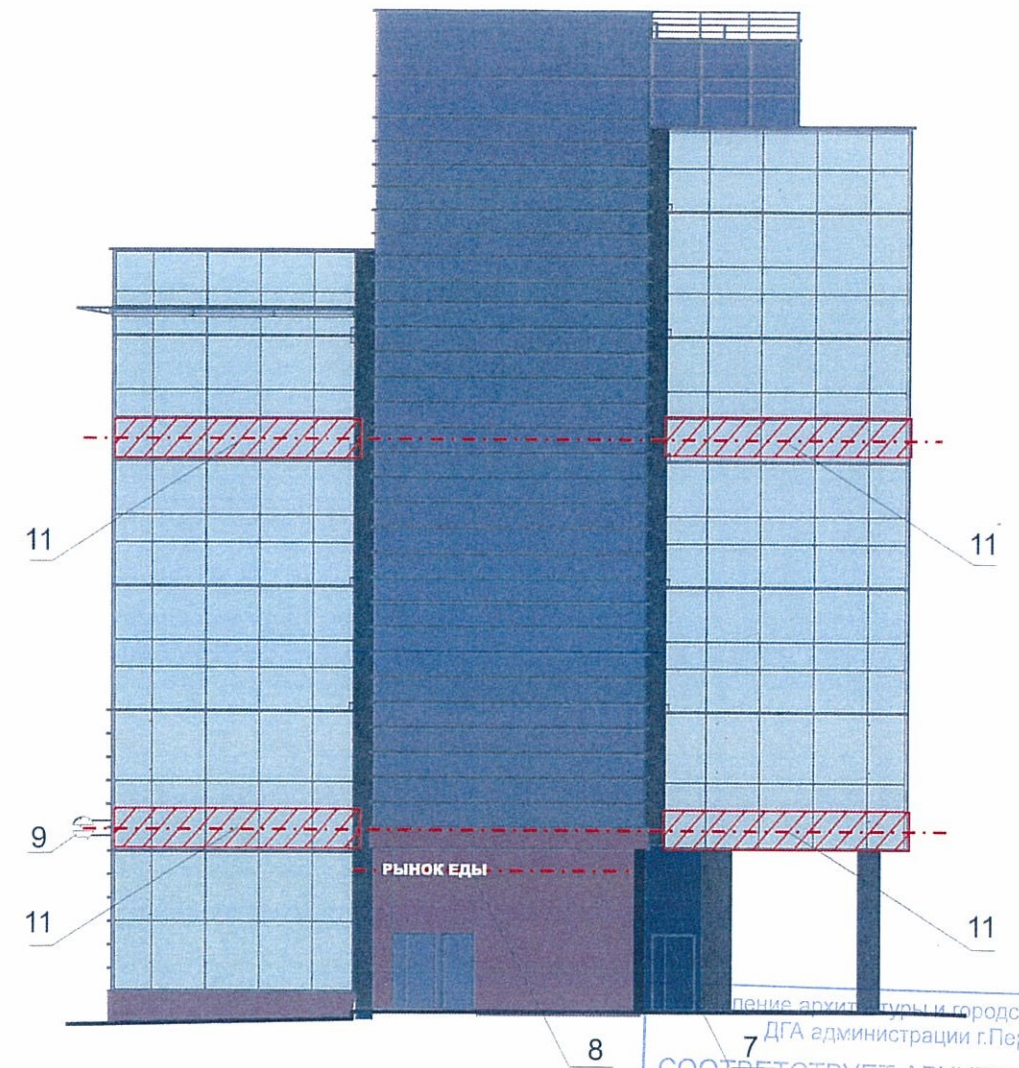
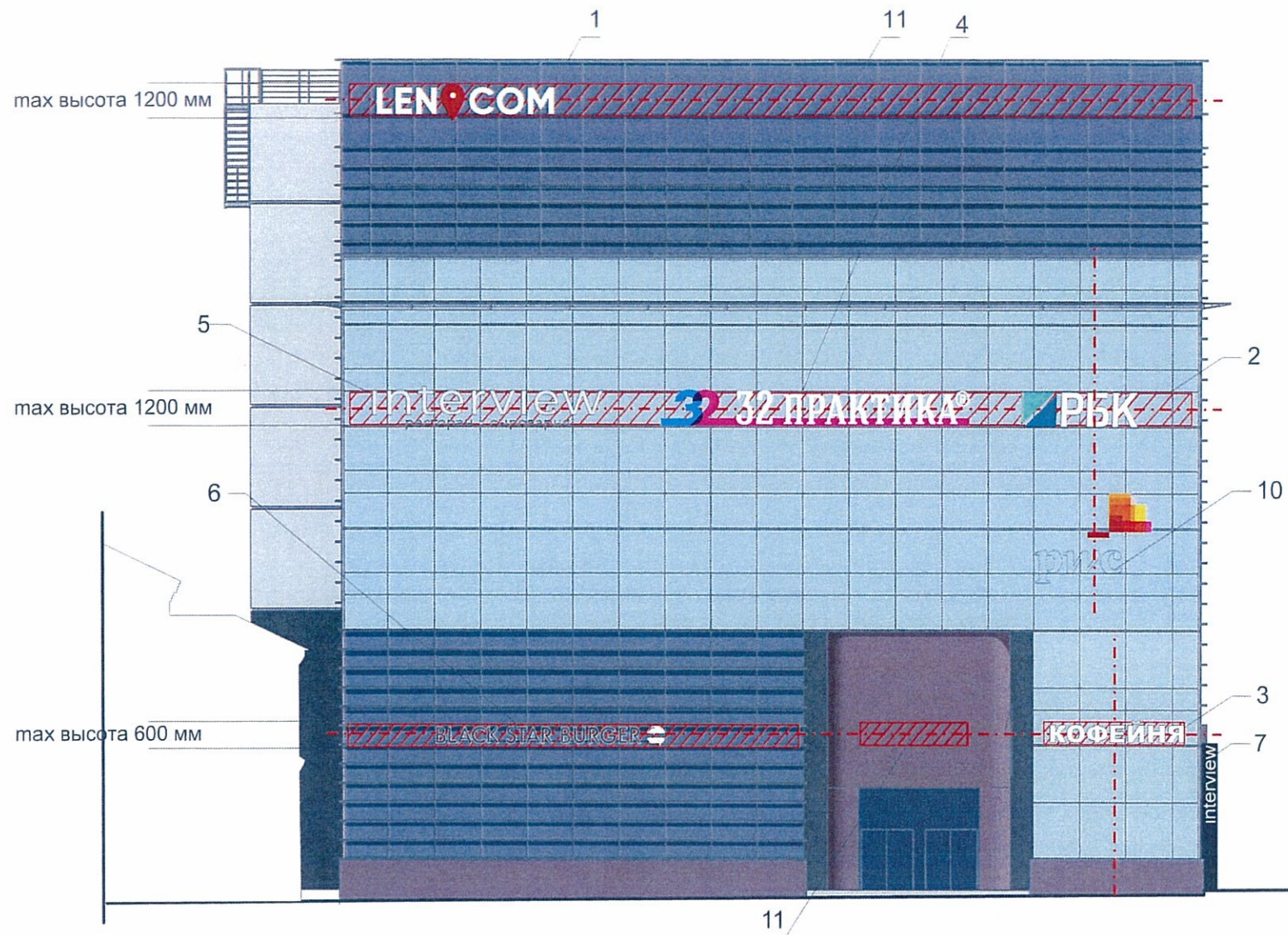


ПРИМЕЧАНИЕ:

1. Размещение дополнительного оборудования, дополнительных элементов и устройств на фасадах объектов капитального строительства допускается при соблюдении следующих условий:
 - а) единое архитектурное и цветовое решение фасадов (в том числе размер, форма, цвет, материал);
 - б) соответствие архитектурному решению фасадов, предусмотренному проектной документацией, с привязкой к основным композиционным осям фасадов (системе горизонтальных и вертикальных осей);
 - в) соответствие ГОСТам, техническим регламентам, установленным законодательством Российской Федерации в области обеспечения санитарно-эпидемиологического благополучия населения, пожарной безопасности;
2. Размещение наружных блоков систем кондиционирования и вентиляции допускается:
 - а) на кровле объектов капитального строительства;
 - б) на оконных и дверных проемах в единой (вертикальной, горизонтальной системе осей фасадов, в окнах подвального этажа, в плоскости остекления без выхода за плоскость фасадов с использованием маскирующих ограждений (решеток, жалюзи).
3. Размещение наружных блоков систем кондиционирования и вентиляции на поверхности главных фасадов, в оконных и дверных проемах за плоскостью фасадов не допускается:
 - а) над пешеходными тротуарами;
 - б) на высоте менее 3,0 м от поверхности земли.
4. Антенны должны размещаться:
 - а) на кровле объектов капитального строительства - Компактными упорядоченными группами, с использованием единой несущей основы, в том числе с устройством ограждения, а также с учетом требований действующего законодательства;
 - б) на дворовых фасадах, глухих стенах, не просматривающихся с улицы; в) на дворовых фасадах - в простенках между окнами на пересечении вертикальной оси простенка и оси, соответствующей верхней границе проема.

СОГЛАСОВАНО
 1^й заместитель начальника ДГА
 Пермского края
 Д.Ю. Лазшин
 28.11.2018

						25-2018-КП			
						Колерный паспорт здания по адресу: Комсомольский проспект, дом № 28а, в Ленинском районе Перми			
Изм.	Кол.уч.	Лист	№ док.	Подпись	Дата	Торгово-офисный центр	Стадия	Лист	Листов
Разраб.		Чухнов			11.18		П	5	7
Н.контр.		Черепанов			11.18	Дворовой фасад	ООО «Арина-Проект»		



- - - ось размещения общей городской информации
- ▨ место дополнительного размещения общей городской информации

Ведомость размещения объектов городской информации

№	Название тип рекламы	Эталон цвета	Наличие, тип подсветки
1	Объемные световые буквы на направляющих в цвет фасада. Выполнены из оргстекла, пластика.	Фон: белый, красный	Внутренняя подсветка.
2	Объемные световые буквы на направляющих в цвет фасада. Выполнены из оргстекла, пластика.	Фирменные цвета	Внутренняя подсветка.
3	Объемные световые буквы на направляющих в цвет фасада. Выполнены из оргстекла, пластика.	Белый	Внутренняя подсветка.
4	Объемные световые буквы на направляющих в цвет фасада. Выполнены из оргстекла, пластика.	Фирменные цвета	Внутренняя подсветка.
5	Объемные световые буквы на направляющих в цвет фасада. Выполнены из оргстекла, пластика.	Белый	Внутренняя подсветка.
6	Объемные световые буквы на направляющих в цвет фасада. Выполнены из оргстекла, пластика.	Белый, черный	Внутренняя подсветка.
7	Объемные световые буквы на пилоне. Выполнены из оргстекла, пластика.	Белый	Внутренняя подсветка.
8	Объемные световые буквы на направляющих в цвет фасада. Выполнены из оргстекла, пластика.	Белый	Внутренняя подсветка.
9	Панель-кронштейн. Выполнен из оргстекла.	Белый, черный	Внутренняя подсветка.
10	Объемные световые буквы на направляющих в цвет фасада. Выполнены из оргстекла, пластика.	Фирменные цвета	Внутренняя подсветка.
11	Объемные буквы и/или логотип на направляющих в цвет фасада. Выполнены из оргстекла, пластика.	Фирменные цвета	Внутренняя подсветка.

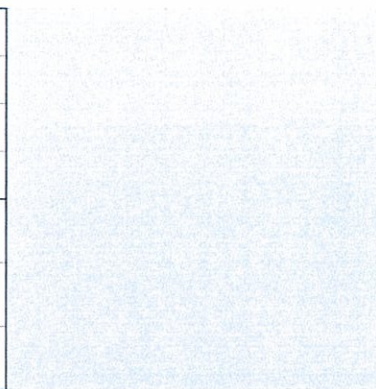
ПРИМЕЧАНИЕ:

- Единая горизонтальная ось - это условная прямая линия, относительно которой располагаются информационные конструкции. Месторасположение оси на фасаде определяется как половина расстояния между верхним и нижним архитектурным элементом (окна, наличники, карниз, фриз и др.), выделяющимся (западающим, выступающим) из плоскости стены;
- Размещение вывесок и рекламных конструкций должно осуществляться в границах места допустимого размещения объектов, установленных данным колерным паспортом;
- Размещение вывесок по отношению к друг к другу, их конфигурация и наполненность информацией должны с соответствовать Стандартным требованиям к вывескам, их размещению и эксплуатации, установленным и утвержденным Постановлением администрации города Перми от 25.10.2016 № 958;
- В случае, если планируемые к размещению вывески не соответствуют стандартам, установленным Постановлением администрации города Перми от 25.10.2016 № 958, потребуется внесение изменений в настоящий колерный паспорт;
- Размещение рекламных конструкций производится на основании отдельного разрешения в соответствии с требованиями Решения Пермской городской Думы от 27.01.2009 № 11 «Об утверждении Положения о порядке установки и эксплуатации рекламных конструкций на территории города Перми»;
- Габариты одиночных табличек (400x600 или 500x720мм), их уровень установки должен быть одинаковым у каждой входной группы;
- Вид вывесок в ночное время (проект подсветки) разрабатывается отдельно;
- Узлы крепления конструкций к фасаду разрабатываются отдельным рабочим проектом.
- Размещение вывесок, перекрывающих оконные проемы, а также расположенных на балконах здании и сооружений должно быть согласовано с собственниками помещений, к которым относится балкон и данный оконный проем.

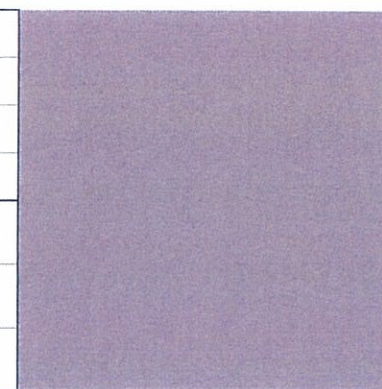
7 ДГА администрации г.Перми
СООТВЕТСТВУЕТ АРХИТЕКТУРНОМУ ОБЛИКУ ГОРОДА ПЕРМИ
 Бресанов С.В. « 28 11 18
 Подпись: [Подпись]

						25-2018-КП			
						Колерный паспорт здания по адресу: Комсомольский проспект, дом № 28а, в Ленинском районе Перми			
Изм.	Кол.уч.	Лист	№ док	Подпись	Дата	Торгово-офисный центр	Стадия	Лист	Листов
							П	6	7
Н.контр.		Черепанов		[Подпись]	11.18	Размещение объектов городской информации	ООО «Арина-Проект»		

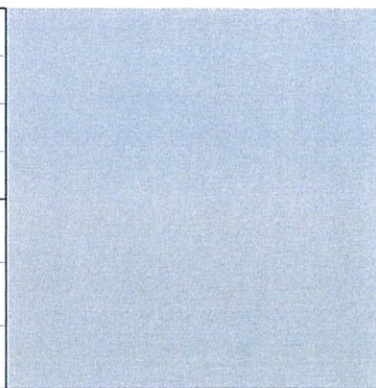
позиция ведомости отделки фасадов	координаты цвета RAL	C:	20
		M:	0
		Y:	0
		K:	20
		R:	196
		G:	214
1	B:	216	



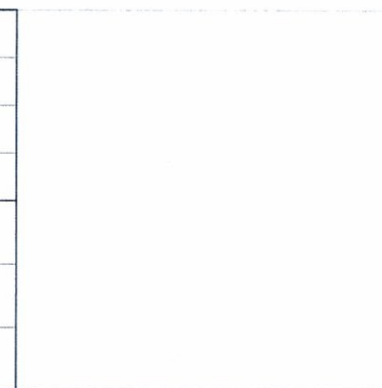
позиция ведомости отделки фасадов	координаты цвета RAL	C:	0
		M:	40
		Y:	20
		K:	40
		R:	164
		G:	123
4	B:	123	



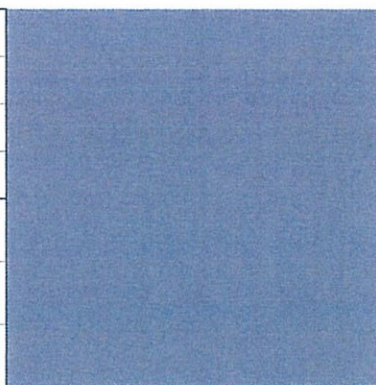
позиция ведомости отделки фасадов	координаты цвета RAL	C:	0
		M:	0
		Y:	0
		K:	40
		R:	179
		G:	179
2	B:	179	



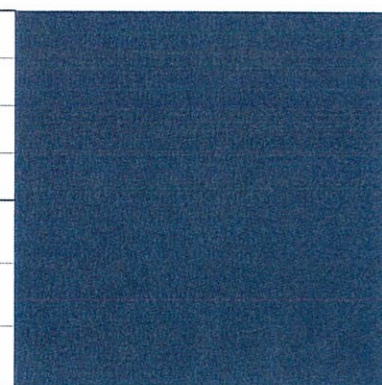
позиция ведомости отделки фасадов	координаты цвета RAL	C:	0
		M:	0
		Y:	0
		K:	20
		R:	227
		G:	227
8	B:	227	



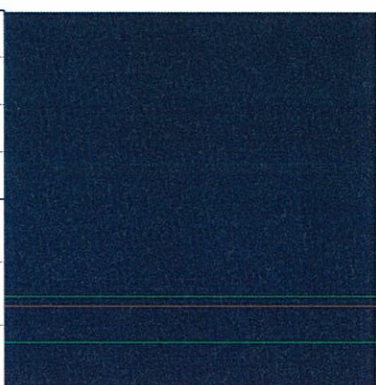
позиция ведомости отделки фасадов	координаты цвета RAL	C:	0
		M:	0
		Y:	0
		K:	55
		R:	214
		G:	126
3	B:	134	



позиция ведомости отделки фасадов	координаты цвета RAL	C:	0
		M:	0
		Y:	0
		K:	90
		R:	68
		G:	63
12	B:	63	



позиция ведомости отделки фасадов	координаты цвета RAL	C:	8
		M:	4
		Y:	0
		K:	80
		R:	48
		G:	50
15	B:	52	



СОГЛАСОВАНО
 Начальник ДГА
 г. Пермь - главный архитектор
 Д.Ю. Лапшин
 28 11 2018 г.

						25-2018-КП			
						Колерный паспорт здания по адресу: Комсомольский проспект, дом № 28а, в Ленинском районе Перми			
Изм.	Кол.уч.	Лист	Недок	Подпись	Дата	Торгово-офисный центр	Стадия	Лист	Листов
							П	7	7
Разраб.		Чухнов			11.18	Эталоны колеров	ООО «Арина-Проект»		
Н.контр.		Черепанов			11.18				