



ДЕПАРТАМЕНТ ГРАДОСТРОИТЕЛЬСТВА И АРХИТЕКТУРЫ
АДМИНИСТРАЦИИ ГОРОДА ПЕРМИ

ООО «АРХИТЕКТУРНАЯ МАСТЕРСКАЯ «ГОРОД»

Заказчик: ПАО «Сбербанк России»

10.10.18 №059-22-01-80-3254
КОЛЕРНЫЙ ПАСПОРТ

АДРЕС ОБЪЕКТА: г.Пермь, Комсомольский проспект, здание (строение) № 47

АДМИНИСТРАТИВНЫЙ РАЙОН: Свердловский

шифр: 073-2018-ОФ

ПЕРМЬ, 2018 г.

Ведомость чертежей комплекта марки ОФ

ЛИСТ	НАИМЕНОВАНИЕ	ПРИМЕЧАНИЯ
1	Общие данные. Ведомость отделки фасадов	
2	Ситуационная схема. Инструкция о порядке производства работ	
3	Существующее состояние фасадов (фотофиксация)	
4	Главный фасад по Комсомольскому проспекту в осях 1-3 и 3-4	
5	Главный фасад по ул.Революции в осях 4-6	
6	Торцевой фасад в осях А-В. Дворовой фасад в осях 6-5	
7	Дворовой фасад в осях 4-3 и 3-1. Торцевой фасад в осях В-А	
8	Размещение объектов городской информации (начало)	
9	Размещение объектов городской информации (окончание)	
10	Эталоны колеров	

Ведомость отделки фасадов

ПОЗ.	ЭЛЕМЕНТ ФАСАДА	ЭТАЛОН ЦВЕТА	ОБОЗНАЧ.	ВИД ОТДЕЛКИ	ПРИМ.
1	Цоколь, тип 1. Спуски в подвал, тип 1. Ступени и площадки, тип 1. Пандусы		Красный	Природный камень (гранит)	
2	Цоколь, тип 2. Спуски в подвал. Ступени и площадки, тип 2. Дверные блоки, тип 2		RAL 9011	Дерево, бетон, металл, кирпич, штукатурка с покраской атмосферостойкой краской	
3	Поле стен		RAL DESIGN 070 70 40	Штукатурка с покраской атмосферостойкой краской. Руст с 1-го по 3-й этаж	
4	Оконные блоки, тип 1. Дверные блоки, тип 1. Остекление балконов		RAL 9010 Белый	Металлопластиковые и алюминиевые профильные системы	
5	Оконные блоки, тип 2. Дверные блоки, тип 2. Козырек		RAL 8017	Алюминиевые профильные системы. Металл с покраской атмосферостойкой краской	
6	Ограждение балконов, тип 2. Ограждение крыши. Перила, тип 2		RAL 3009	Металл с покраской атмосферостойкой краской	
7	Архитектурный декор. Вентшахты. Ограждение балконов, тип 1		RAL 9010 Белый	Штукатурка с покраской атмосферостойкой краской	
8	Кровля дома и ее элементы. Кровля козырьков и спусков в подвал. Водостоки. Слуховые окна			Оцинкованная сталь	
9	Дверные блоки, тип 3		RAL 6004	Дерево, металл с покраской атмосферостойкой краской	
10	Перила, тип 1			Хромированная сталь	

Краткая пояснительная записка

Объект – 5-этажный многоквартирный жилой дом со встроенными помещениями общественного назначения на 1-м этаже.
 Тип постройки, серия: кирпичный, индивидуальный проект (Арх.Н.Кукин).
 Год постройки и ввода в эксплуатацию: 1956 г.
 Здание расположено в границах территории объекта культурного наследия (достопримечательного места) «Комсомольский проспект». Границы и требования к осуществлению деятельности утверждены Приказом министерства культуры, молодежной политики и массовых коммуникаций Пермского края от 15.03.2016 № СЭД-27-01-10-58 «О включении выявленного объекта культурного наследия «Комсомольский проспект» в единый государственный реестр объектов культурного наследия (памятников истории и культуры) народов Российской Федерации».
 Ранее разработанные колерные паспорта: СЭД-22-01-05-12 от 02.04.2013 (общий), СЭД-22-01-32-308 от 09.07.2013 (вывеска «Жажда»), СЭД-22-01-32-354 от 16.06.2014 (вывеска «Casa Mia»).

Настоящим проектом:

- уточняются существующие решения по типам отделки и цветовому решению фасадов;
- предлагаются решения по типам отделки и цветовому решению входных групп;
- предусматривается размещение вывески для ПАО Сбербанк России;
- устанавливаются виды и места размещения объектов городской информации для прочих организаций;
- фиксируются основные места размещения дополнительного оборудования.

Настоящий проект разработан в соответствии с требованиями Постановления администрации г.Перми от 22.02.2017 № 130 «Об утверждении порядка и критериев согласования колерного паспорта, требования к содержанию колерного паспорта».

В соответствии с Градостроительным кодексом Российской Федерации и Постановлением администрации города Перми от 22.02.2017 № 130 «Об утверждении Порядка и критериев согласования колерного паспорта, требований к содержанию колерного паспорта, формы колерного паспорта» согласованные департаментом градостроительства и архитектуры администрации города Перми проекты колерных паспортов, либо проекты изменений в колерные паспорта, не являются разрешительной документацией на строительство или реконструкцию объекта капитального строительства; не являются правовым основанием на устройство пристроек, навесов, козырьков.

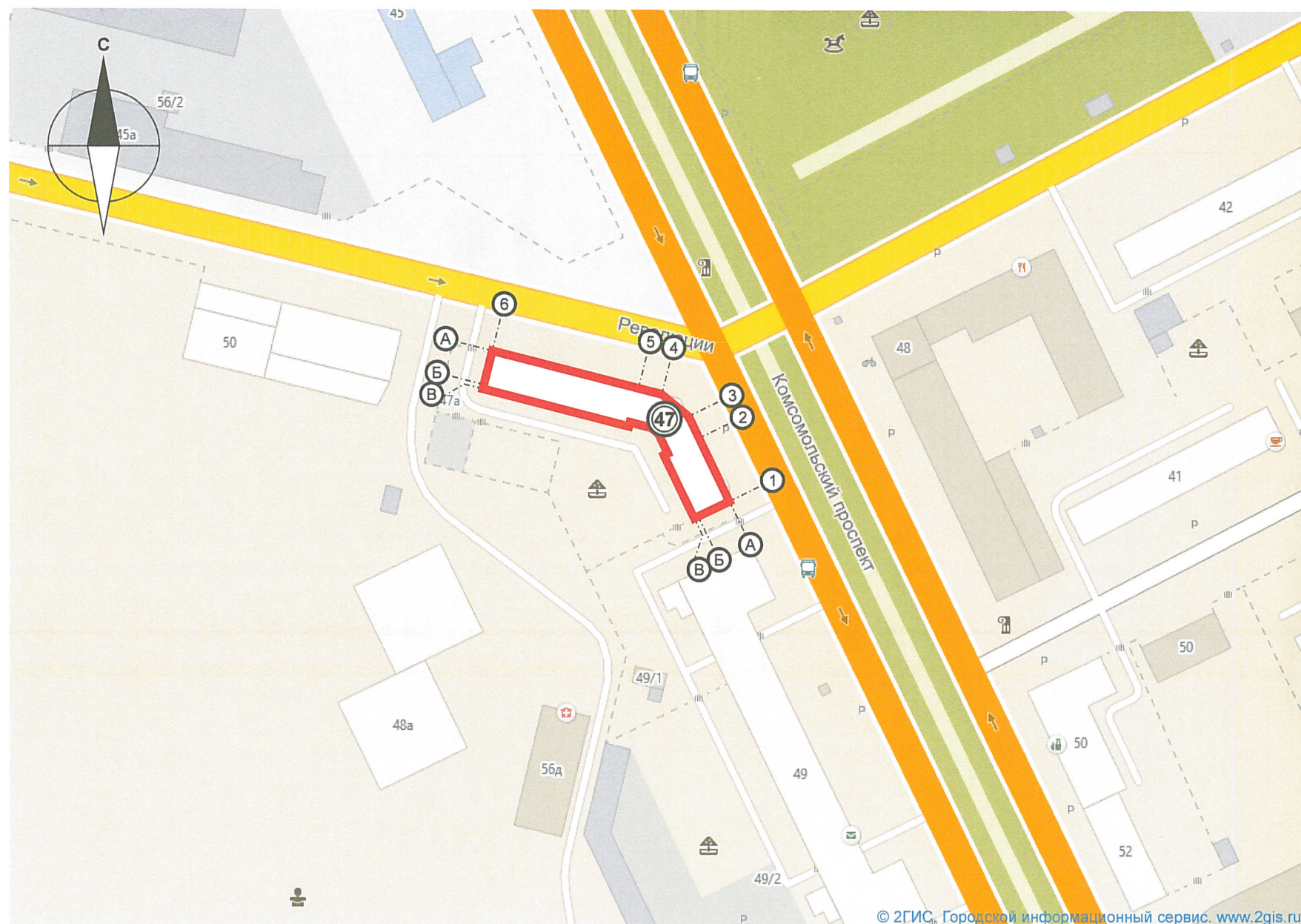
Ведомость ссылочных и прилагаемых документов

ОБОЗНАЧЕНИЕ	НАИМЕНОВАНИЕ	ПРИМЕЧАНИЕ							
<u>Ссылочные документы</u>									
Постановление администрации г.Перми от 22.02.2017 № 130	«Порядок и критерии согласования колерного паспорта, требования к содержанию колерного паспорта»								
Постановление администрации г.Перми от 25.10.2016 № 958	«Об утверждении стандартных требований к вывескам, их размещению и эксплуатации»								
Решения Пермской городской Думы от 27.01.2009 № 11	«Об утверждении Положения о порядке установки и эксплуатации рекламных конструкций на территории города Перми»								
Приказ министерства культуры, молодежной политики и массовых коммуникаций Пермского края СЭД-27-01-10-58 от 15.03.2016	«О включении выявленного объекта культурного наследия «Комсомольский проспект» в единый государственный реестр объектов культурного наследия (памятников истории и культуры) народов Российской Федерации»								
СЭД-22-01-05-12 от 02.04.2013	«Колерный паспорт здания по адресу: г.Пермь, Комсомольский проспект,47 в Свердловском районе города Перми». Шифр: 029-10-2013-ОФ	ООО «Промстройпроект»							
СЭД-22-01-32-308 от 09.07.2013	«Колерный паспорт здания по адресу: г.Пермь, Комсомольский проспект,47 в Свердловском районе города Перми»								
СЭД-22-01-32-354 от 16.06.2014	«Колерный паспорт здания по адресу: г.Пермь, Комсомольский проспект,47 в Свердловском районе города Перми». Шифр: 06-2014/47-ОФ	ООО «Арго-ое»							
	073-2018-ОФ								
	Колерный паспорт здания по адресу: Комсомольский проспект,47 в Свердловском районе г.Перми								
Изм.	Кол.уч	Лист	№ док.	Подпись	Дата	Многоквартирный жилой дом со встроенными помещениями общественного назначения	Стадия	Лист	Листов
Разраб.		Хозяинова		<i>Хозяинова</i>	10.18		П	1	10
Общие данные. Ведомость отделки фасадов							ООО «Архитектурная мастерская «ГОРОД», г.Пермь		

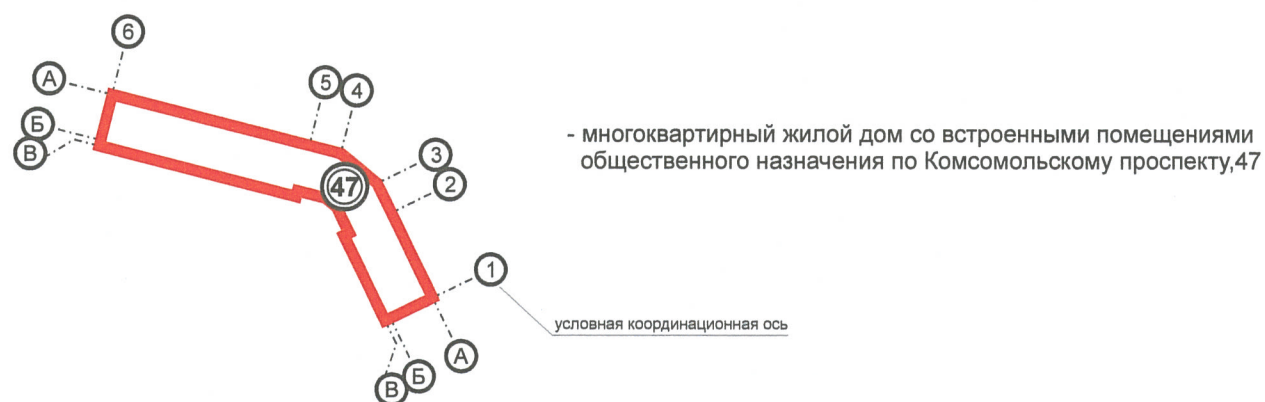
ИНСТРУКЦИЯ
о порядке производства работ, связанных
с окраской фасадов и всех наружных частей зданий,
сооружений, строений, расположенных на территории города Перми

- Окраска (отделка) фасадов и всех наружных частей зданий, сооружений, строений, ограждений, заборов, павильонов, киосков, ларьков и прочих объектов, расположенных на территории города Перми, может производиться лишь на основании колерного паспорта фасадов на ремонт и окраску, согласованного ДГА г.Перми.
- До начала процесса окраски (отделки) здания или какого-либо сооружения должны быть произведены работы по капитальному ремонту всех без исключения наружных частей его, подлежащих окраске.
- До начала ремонта зданий, имеющих газосветовую рекламу, сообщить рекламораспространителю о предстоящих работах на фасаде здания с целью сохранения вывесок либо их демонтажу.
- Полуразрушенные и разрушенные архитектурные художественно-скульптурные детали здания, карнизы, колонны, пилястры, капители, фризы, тяги, лепные украшения, барельефы, мозаика, художественная роспись подлежат обязательному восстановлению в своем первоначальном виде. Категорически запрещается производить окраску здания без предварительного восстановления указанных деталей.
- Металлические поверхности отдельных частей здания, чугунные решетки, перила балконов и лестниц, кронштейны, дверные и оконные приборы, архитектурно-художественные детали перед окраской очищаются от грязи, ржавчины, старой краски и покрываются вновь лишь масляной краской.
- В соответствии с выданными образцами цвета (колерами) на окраску (отделку) здания организация, производящая ремонт здания, составляет пробные образцы цвета, которые наносятся на видное место стены.
- Проверку и согласование пробного образца цвета (колера), а также готовности поверхности стены и отдельных наружных частей здания к окраске производит уполномоченный представитель ДГА г.Перми. Без указанной проверки и согласования производить окраску (отделку) фасада категорически воспрещается.
- Домоуправления, организации и учреждения, производящие окраску (отделку) и связанный с нею ремонт здания, несут полную ответственность за точное выполнение настоящей инструкции и привлекаются к ответственности за нарушение ее.
- Цветовая гамма рекламносителей должна гармонировать с основным колористическим решением фасадов здания.
- По всем вопросам, связанным с производством работ, необходимо обращаться в ДГА г.Перми (ул. Сибирская, 15, каб. 316, тел. 212-76-98).

Ситуационная схема



Условные обозначения:



ПРИМЕЧАНИЕ:

1. Координационные оси расставлены условно

						073-2018-ОФ			
						Колерный паспорт здания по адресу: Комсомольский проспект, 47 в Свердловском районе г.Перми			
Изм.	Кол.уч	Лист	№ док.	Подпись	Дата	Многоквартирный жилой дом со встроенными помещениями общественного назначения	Стадия	Лист	Листов
Разраб.		Хозяинова		<i>Хозяинова</i>	10.18		П	2	10
						Ситуационная схема. Инструкция о порядке производства работ	ООО «Архитектурная мастерская «ГОРОД», г.Пермь		



Главный фасад в осях 1-3 и 3-4



Главный фасад в осях 4-6 и торцевой фасад в осях А-В



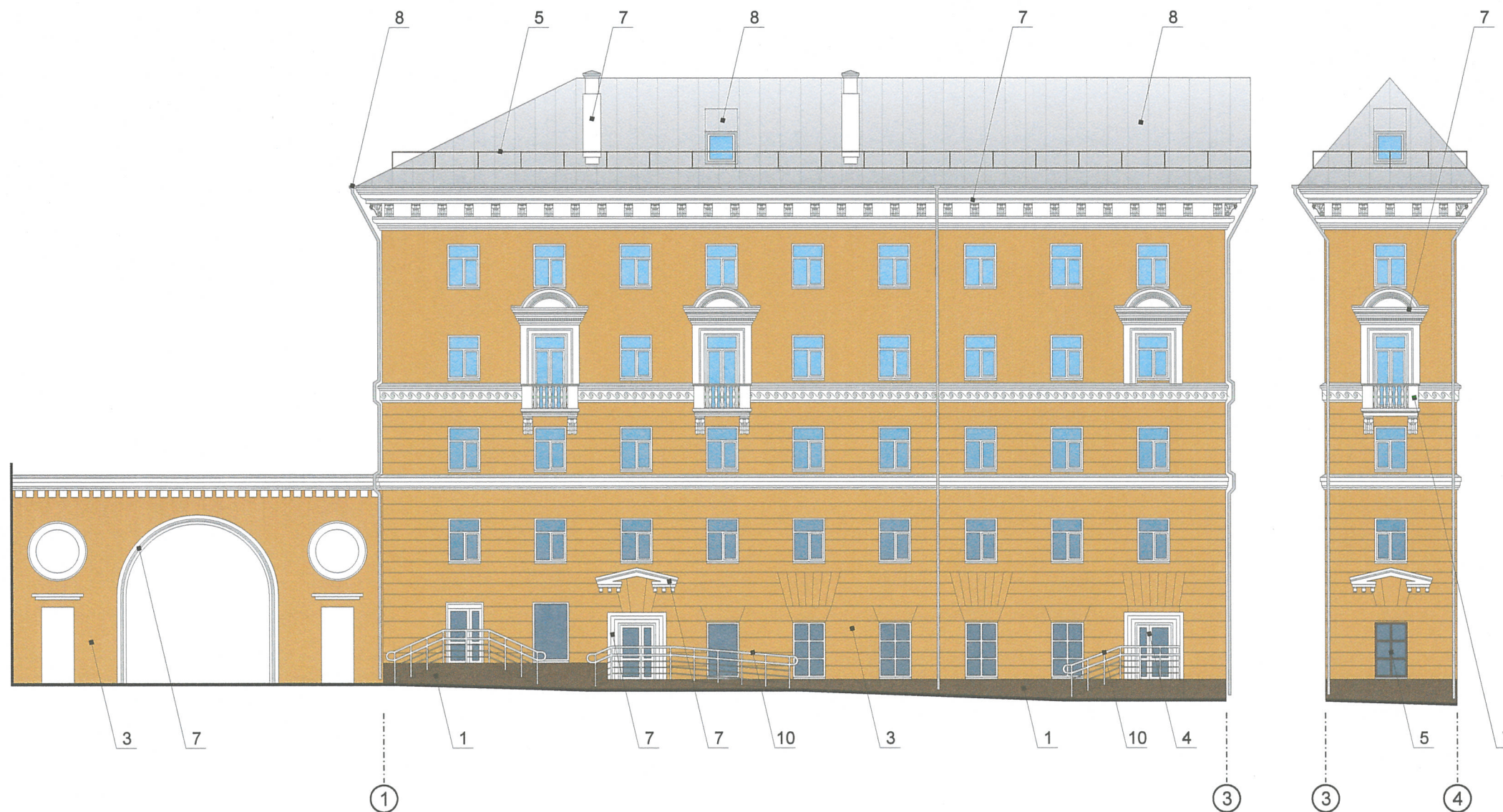
Торцевой фасад в осях А-В и дворовой фасад в осях 6-4





Дворовой фасад в осях 4-1

						073-2018-Оф			
						Колерный паспорт здания по адресу: Комсомольский проспект, 47 в Свердловском районе г.Перми			
Изм.	Кол.уч	Лист	№ док.	Подпись	Дата	Многоквартирный жилой дом со встроенными помещениями общественного назначения	Стадия	Лист	Листов
Разраб.		Хозяинова		<i>Хозяинова</i>	10.18		П	3	10
						Существующее состояние фасадов (фотофиксация)	ООО «Архитектурная мастерская «ГОРОД», г.Пермь		

Главный фасад по Комсомольскому проспекту в осях 1-3 и 3-4



Условные обозначения

-  - выноска и номер позиции согласно Ведомости отделки фасадов на листе 1
-  - условная координационная ось

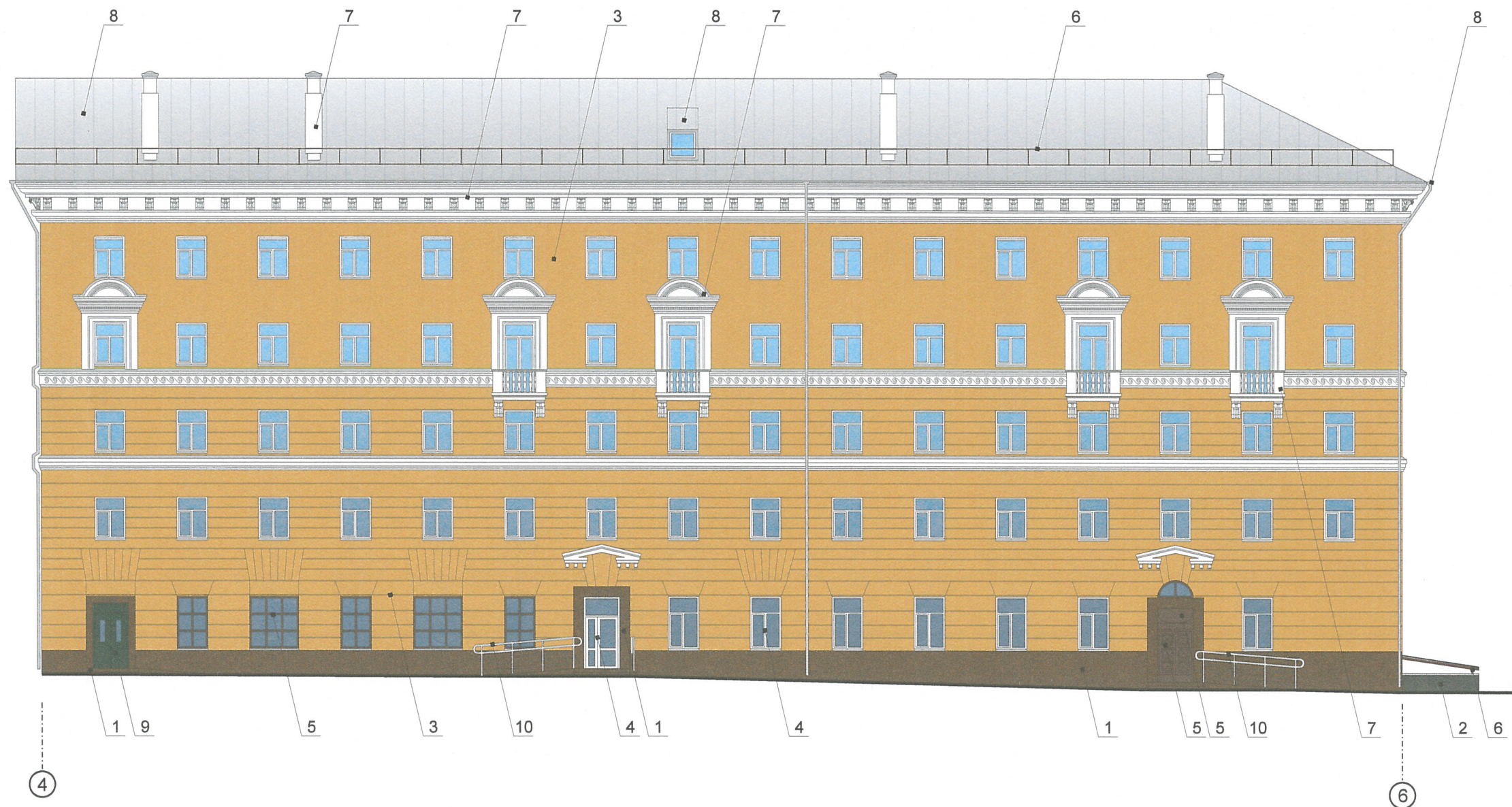
ПРИМЕЧАНИЕ:

1. В случае, если наружные лестницы при дополнительно устроенных входах в общественные помещения здания выходят за границы предоставленного земельного участка и красные линии квартала, то устройство дополнительных или переустройство существующих входных групп требует получения разрешения в установленном порядке;
2. В случае устройства или переустройства (перепланировки, ремонта, реконструкции) помещений общественного назначения, их входных групп в обязательном порядке должны быть предусмотрены мероприятия по обеспечению доступности данных помещений для маломобильных групп населения, включая инвалидов, использующих кресла-коляски и собак-проводников (далее-МГН) в соответствии с требованиями СП 59.13330.2016 Свод правил. Доступность зданий и сооружений для маломобильных групп населения. Данный свод правил касается функционально-планировочных элементов зданий и сооружений, их участков или отдельных помещений, доступных для МГН (входные узлы, коммуникации, пути эвакуации, помещения и зоны обслуживания, а также их информационное и инженерное обустройство). В частности, лестницы при входах в общественные помещения должны дублироваться пандусами с уклоном не более 1:20 (5%) или иными средствами подъема (подъемные платформы, лифты и т.д.). Согласно вышеуказанному Своду правил наружные лестницы и пандусы должны иметь поручни с учетом технических требований к опорным стационарным устройствам по ГОСТ Р 51261; размеры входной площадки при открывании дверей наружу должны быть не менее 1,4 x 2,0 или 1,5 x 1,85; размеры входной площадки с пандусом не менее 2,2 x 2,2 м;
3. Условия размещения дополнительного оборудования на фасадах см. лист 6.

СОГЛАСОВАНО
1^й заместитель начальника ДГА
г. Пермь
Д.Ю. Лавшин

						073-2018-ОФ			
						Колерный паспорт здания по адресу: Комсомольский проспект, 47 в Свердловском районе г.Перми			
Изм.	Кол.уч	Лист	Недок.	Подпись	Дата	Многоквартирный жилой дом со встроенными помещениями общественного назначения	Стадия	Лист	Листов
Разраб.		Хозяинова		<i>Хозяинова</i>	10.18		П	4	10
						Главный фасад по Комсомольскому проспекту в осях 1-3 и 3-4		ООО «Архитектурная мастерская «ГОРОД», г.Пермь	

Главный фасад по ул.Революции в осях 4-6



Условные обозначения



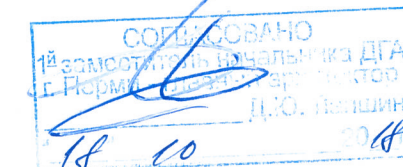
- выноска и номер позиции согласно Ведомости отделки фасадов на листе 1



- условная координационная ось

ПРИМЕЧАНИЕ:

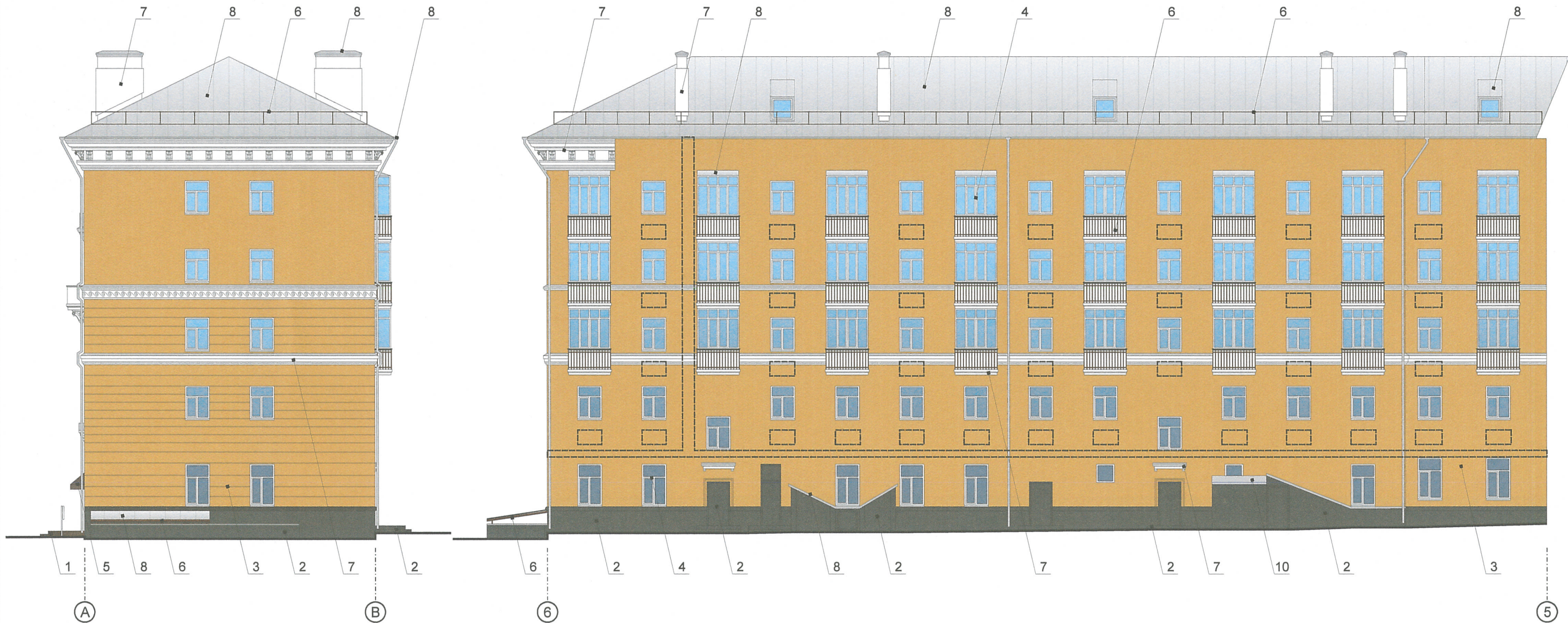
1. Условия устройства дополнительных входных групп см. лист 4;
2. Условия размещения дополнительного оборудования на фасадах см. лист 6



						073-2018-ОФ			
						Колерный паспорт здания по адресу: Комсомольский проспект,47 в Свердловском районе г.Перми			
Изм.	Кол.уч	Лист	№док.	Подпись	Дата	Многоквартирный жилой дом со встроенными помещениями общественного назначения	Стадия	Лист	Листов
Разраб.		Хозяинова		<i>Хозяинова</i>	10.18		П	5	10
						Главный фасад по ул.Революции в осях 4-6	ООО «Архитектурная мастерская «ГОРОД», г.Пермь		

Торцевой фасад в осях А-В

Дворовой фасад в осях 6-5



ПРИМЕЧАНИЕ:

- К дополнительному оборудованию относятся: наружные блоки систем вентиляции и кондиционирования, вентиляционные и водосточные трубы; антенны; видеокamеры наружного наблюдения; почтовые ящики; кабельные линии, пристенные электрощиты; флагштоки и так далее;
- Размещение дополнительного оборудования, дополнительных элементов и устройств на фасадах объектов капитального строительства допускается при соблюдении следующих условий:
 - соответствие размещения дополнительного оборудования архитектурному решению фасадов, предусмотренному проектной документацией, в соответствии с которой осуществлено строительство (реконструкция) Объекта, с привязкой к единой (вертикальной, горизонтальной) системе осей фасадов;
 - единая горизонтальная ось - условная прямая линия. Определяется как половина расстояния между верхним и нижним архитектурным элементом (окна, наличники, карниз, фриз и другие), выделяющимся (западающим, выступающим) из плоскости стены;
 - единая вертикальная ось - условная прямая линия. Определяется как половина расстояния между границами одного архитектурного элемента (окна, двери, колонны) либо между двумя архитектурными элементами (окна, двери, колонны);
 - комплексное решение размещения оборудования - единое архитектурное и цветовое решение (в том числе размер, форма, материал);
 - размещение дополнительного оборудования на архитектурных деталях, элементах декора, поверхностях с ценной архитектурной отделкой, а также крепление, ведущее к повреждению архитектурных поверхностей, не допускаются;
- Размещение флагодержателей на фасадах должно соответствовать требованиям п.1.9.7 Постановления администрации г.Перми от 22.02.2017 № 130;
- Размещение антенн на фасадах должно соответствовать требованиям п.п.1.9.8-1.9.10 Постановления администрации г.Перми от 22.02.2017 № 130.

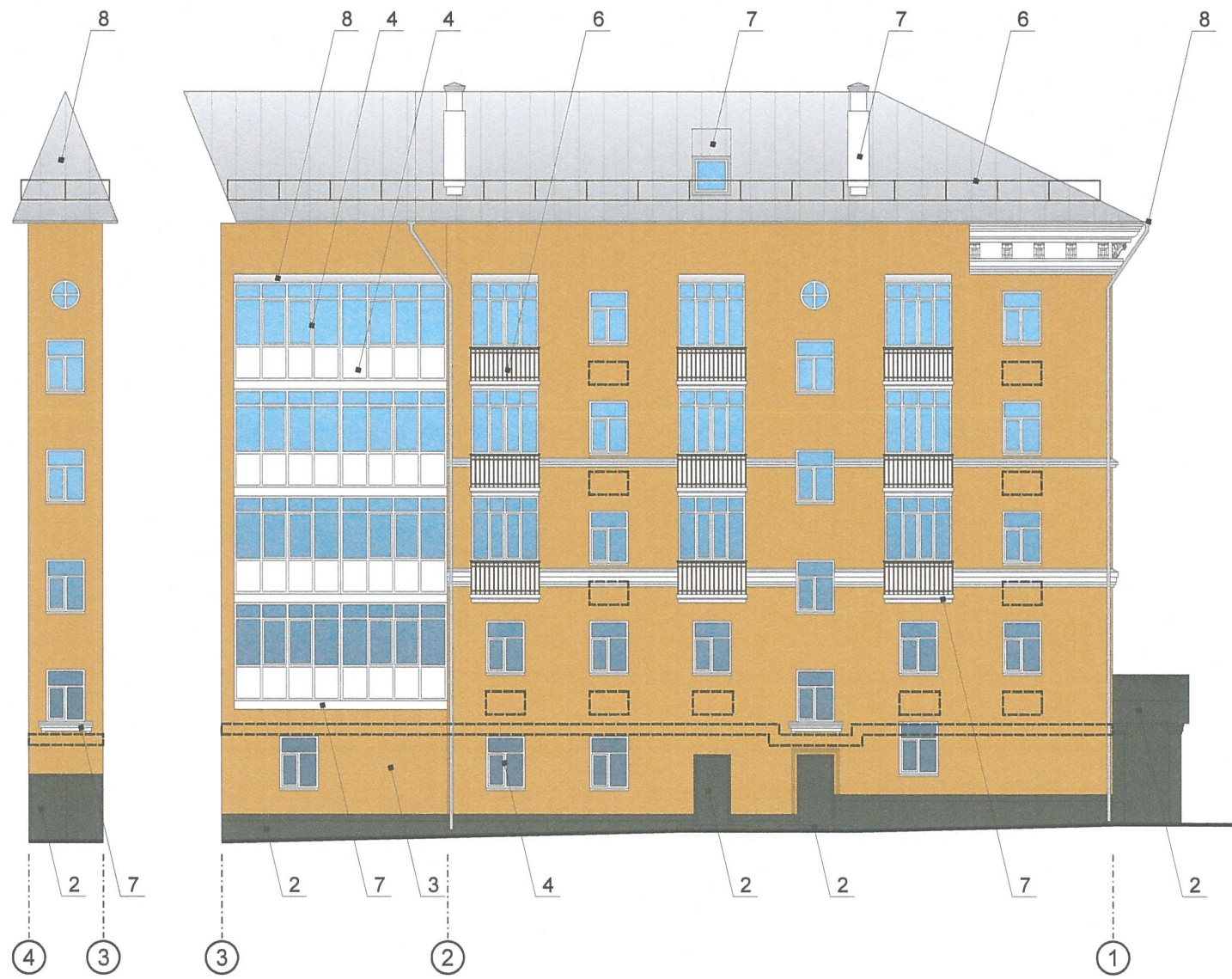
Условные обозначения

- место возможного размещения дополнительного оборудования
- выноска и номер позиции согласно Ведомости отделки фасадов на листе 1
- условная координационная ось

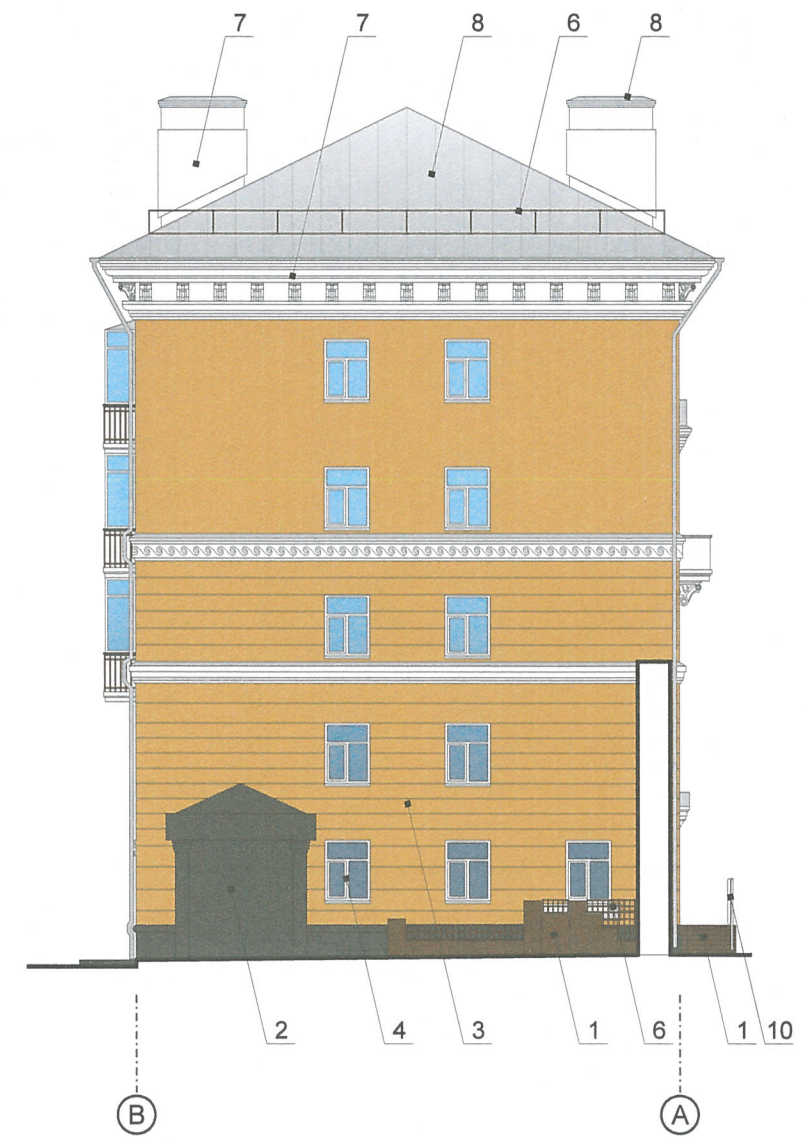
Сделано
18.10.2018

						073-2018-Оф			
						Колерный паспорт здания по адресу: Комсомольский проспект,47 в Свердловском районе г.Перми			
Изм.	Кол.уч	Лист	№док.	Подпись	Дата	Многоквартирный жилой дом со встроенными помещениями общественного назначения	Стадия	Лист	Листов
Разраб.		Хозяинова		<i>Хозяинова</i>	10.18		П	6	10
						Торцевой фасад в осях А-В. Дворовой фасад в осях 6-5		ООО «Архитектурная мастерская «ГОРОД», г.Пермь	

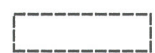


Дворовой фасад в осях 4-3 и 3-1



Торцевой фасад в осях В-А



Условные обозначения

-  - место возможного размещения дополнительного оборудования
-  - выноска и номер позиции согласно Ведомости отделки фасадов на листе 1
-  - условная координационная ось

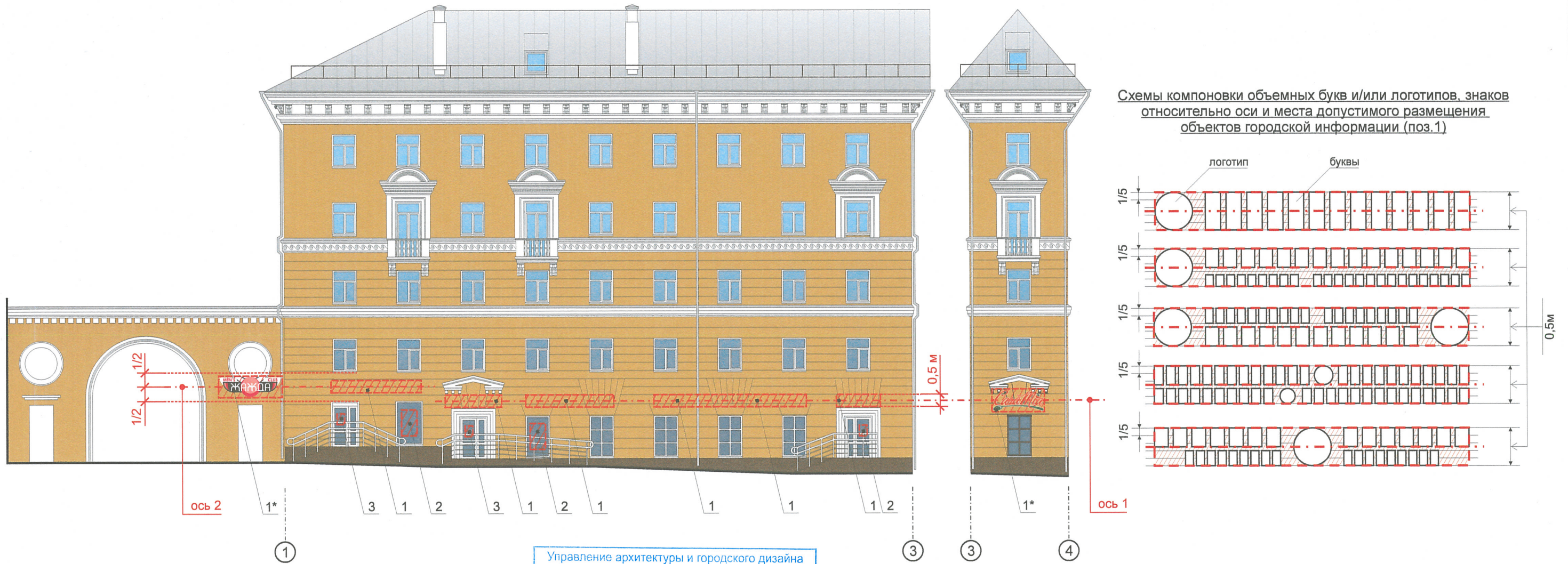
ПРИМЕЧАНИЕ:

1. Условия устройства дополнительных входных групп см. лист 4;
2. Условия размещения дополнительного оборудования на фасадах см. лист 6

СОГЛАСОВАНО
 Главный архитектор
 г. Пермь
 Д.Ю. Ивлев
 № 10

						073-2018-ОФ			
						Колерный паспорт здания по адресу: Комсомольский проспект, 47 в Свердловском районе г.Перми			
Изм.	Кол.уч.	Лист	№ док.	Подпись	Дата	Многоквартирный жилой дом со встроенными помещениями общественного назначения	Стадия	Лист	Листов
Разраб.		Хозяинова		<i>Хозяинова</i>	10.18		П	7	10
						Дворовой фасад в осях 4-3 и 3-1. Торцевой фасад в осях В-А	ООО «Архитектурная мастерская «ГОРОД», г.Пермь		

Главный фасад по Комсомольскому проспекту в осях 1-3 и 3-4



Схемы компоновки объемных букв и/или логотипов, знаков относительно оси и места допустимого размещения объектов городской информации (поз.1)

Условные обозначения

- выравнивание объектов относительно элементов фасада
- единая горизонтальная ось размещения объектов
- место допустимого размещения объектов
- выноска и номер позиции согласно Ведомости размещения объектов городской информации

Управление архитектуры и городского дизайна
ДГА администрации г.Перми

СООТВЕТСТВУЕТ АРХИТЕКТУРНОМУ
ОБЛИКУ ГОРОДА ПЕРМИ

«18» 10/18
Карасева Подпись

ПРИМЕЧАНИЕ:

1. Единая горизонтальная ось - это условная прямая линия, относительно которой располагаются информационные конструкции. Месторасположение оси на фасаде определяется как половина расстояния между верхним и нижним архитектурным элементом (окна, наличники, карниз, фриз и др.), выделяющимся (западающим, выступающим) из плоскости стены;
2. Размещение вывесок и рекламных конструкций должно осуществляться в границах места допустимого размещения объектов, установленных данным колерным паспортом;
3. Размещение вывесок по отношению друг к другу, их конфигурация и наполненность информацией должны соответствовать Стандартным требованиям к вывескам, их размещению и эксплуатации, установленным и утвержденным Постановлением администрации города Перми от 25.10.2016 № 958;
4. В случае, если планируемые к размещению вывески не соответствуют стандартам, установленным Постановлением администрации города Перми от 25.10.2016 № 958, потребуется внесение изменений в настоящий колерный паспорт;
5. Размещение рекламных конструкций производится на основании отдельного разрешения в соответствии с требованиями Решения Пермской городской Думы от 27.01.2009 № 11 «Об утверждении Положения о порядке установки и эксплуатации рекламных конструкций на территории города Перми»;
6. Габариты и высота размещения одиночных табличек-режимников должны быть одинаковыми на протяжении всего фасада;
7. Вид вывесок в ночное время (проект подсветки) разрабатывается отдельно;
8. Узлы крепления конструкций к фасаду разрабатываются отдельным рабочим проектом;
9. Позиции, обозначенные знаком *, - ранее согласованы.

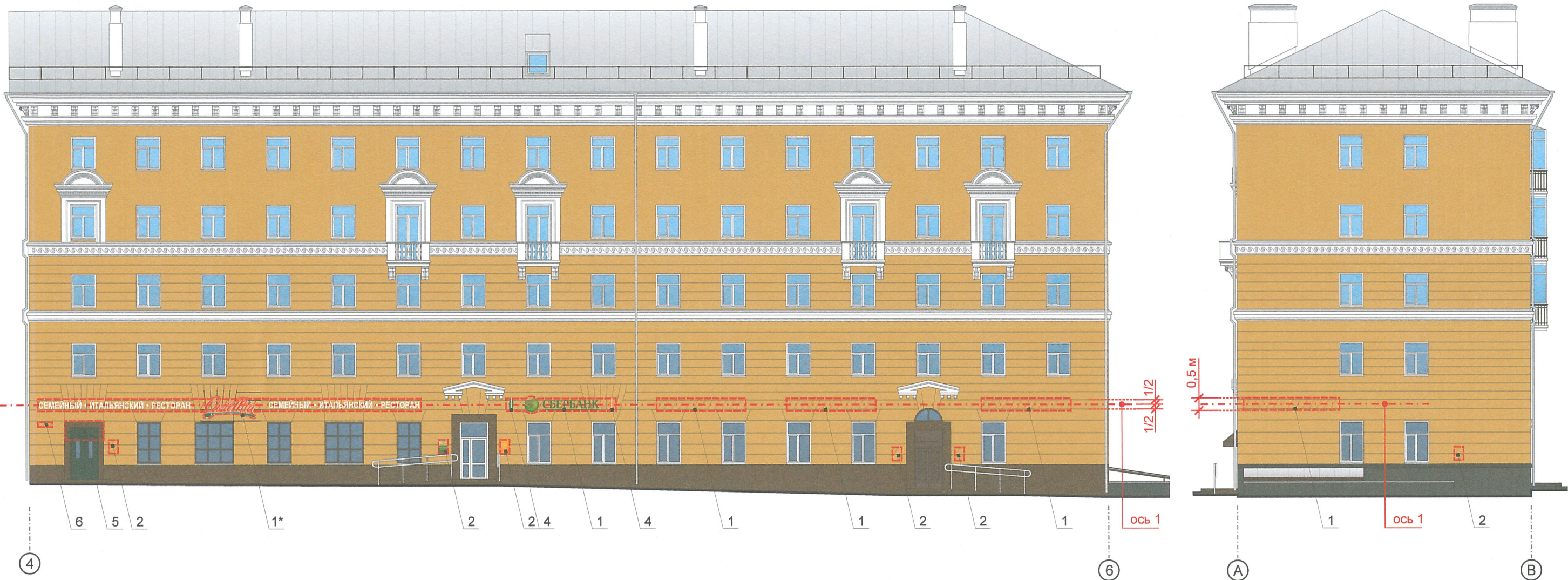
Ведомость размещения объектов городской информации

Поз.	Название, тип рекламы	Эталон цвета	Наличие, тип подсветки
1	Вывеска - объемные буквы и/или логотипы, размещенные на направляющих, окрашенных в цвет фасада (см. пример на листе 8). Оргстекло, металл, пластик	Фирменные цвета	Внутренняя подсветка
2	Информация - пленочная однотонная аппликация на стекле. Площадь выклейки - не более 30% от площади остекления. Самоклеющиеся пленки или Вывеска - пленочная аппликация на стекле или панно, размещенное в оконном проеме за стеклом. Площадь выклейки или панно - не более 50% от площади остекления. Металл, пластик или самоклеющиеся пленки	Фирменные цвета	Возможна внутренняя подсветка для панно
3	Табличка-режимник одиночная (см. примечание 6). Металл, пластик, пленки	Фирменные цвета	Возможна внутренняя подсветка
4	Панель-кронштейн. Металл, пластик, пленки	Фирменные цвета	Возможна внутренняя подсветка
5	Маркиза. Ткань, полноцветная печать	Фирменные цвета	
6	Знак адресации. Металл, пластик, пленки	Стандартный: синий, белый	Возможна внутренняя подсветка

						073-2018-ОФ			
						Колерный паспорт здания по адресу: Комсомольский проспект, 47 в Свердловском районе г.Перми			
Изм.	Кол.уч	Лист	№ док.	Подпись	Дата	Многоквартирный жилой дом со встроенными помещениями общественного назначения	Стадия	Лист	Листов
Разраб.		Хозяинова		<i>Джуринский</i>	10.18		П	8	10
						Размещение объектов городской информации (начало)	ООО «Архитектурная мастерская «ГОРОД», г.Пермь		

Главный фасад по ул.Революции в осях 4-6

Торцевой фасад в осях А-В



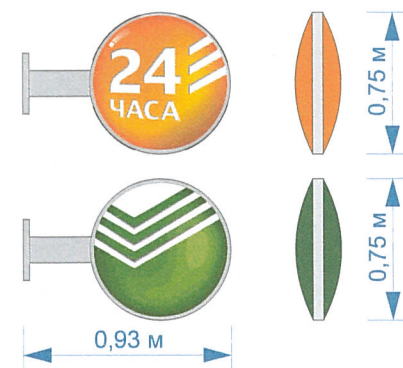
Вывеска ПАО Сбербанк
Общий вид







Таблички-режимники ПАО Сбербанк
Общий вид



Панель-кронштейны ПАО Сбербанк
Общий вид



Условные обозначения

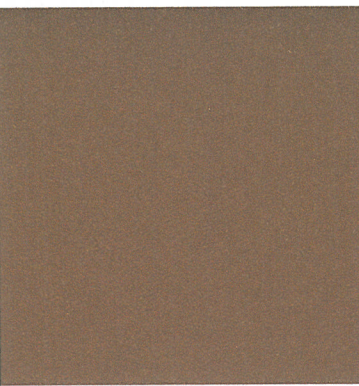
-  - выравнивание объектов относительно элементов фасада
-  - единая горизонтальная ось размещения объектов
-  - место допустимого размещения объектов
-  - выноска и номер позиции согласно Ведомости размещения объектов городской информации


Управление архитектуры и городского дизайна
ДГА администрации г.Перми
СООТВЕТСТВУЕТ АРХИТЕКТУРНОМУ
ОБЛИКУ ГОРОДА ПЕРМИ
«18» 10/18
Капранов С.А. Подпись

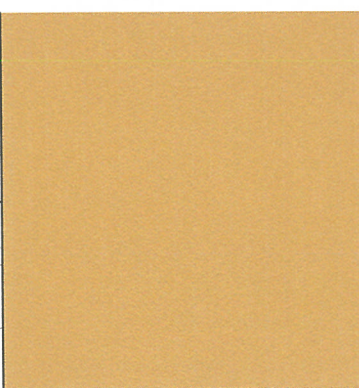
ПРИМЕЧАНИЕ:

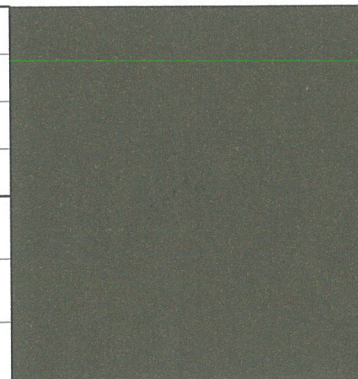
1. Ведомость объектов городской информации и указания к изображению см. лист 8.


						073-2018-Оф			
						Колерный паспорт здания по адресу: Комсомольский проспект,47 в Свердловском районе г.Перми			
Изм.	Кол.уч	Лист	№док.	Подпись	Дата	Многоквартирный жилой дом со встроенными помещениями общественного назначения	Стадия	Лист	Листов
Разраб.			Хозяинова	<i>Хозяинова</i>	10.18		П	9	10
						Размещение объектов городской информации (окончание)	ООО «Архитектурная мастерская «ГОРОД», г.Пермь		

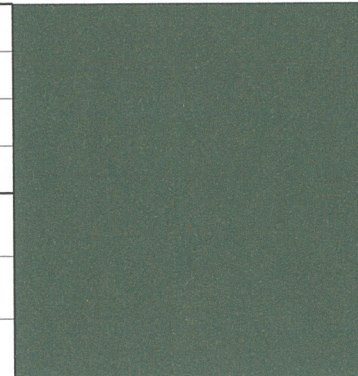
Позиция согласно ведомости отделки фасадов	Координаты цвета RAL 3009	C:	20	
		M:	100	
		Y:	90	
		K:	30	
		R:	112	
		G:	55	
6		B:	49	

Позиция согласно ведомости отделки фасадов	Координаты цвета RAL 8017	C:	50	
		M:	100	
		Y:	90	
		K:	60	
		R:	68	
		G:	50	
5		B:	45	

Позиция согласно ведомости отделки фасадов	Координаты цвета RAL DESIGN 070 70 40	C:	18	
		M:	30	
		Y:	65	
		K:	0	
		R:	210	
		G:	170	
3		B:	102	

Позиция согласно ведомости отделки фасадов	Координаты цвета RAL 9011	C:	90	
		M:	100	
		Y:	97	
		K:	75	
		R:	41	
		G:	44	
2		B:	47	

Позиция согласно ведомости отделки фасадов	Природный камень	
	Гранит красный	
1		

Позиция согласно ведомости отделки фасадов	Координаты цвета RAL 6004	C:	100	
		M:	30	
		Y:	50	
		K:	40	
		R:	14	
		G:	66	
9		B:	67	

СОГЛАСОВАНО
 18 заместителем начальника ДГА
 г. Пермь (подпись) архитектор
 Д.Ю. Паланин
 18 10 18

						073-2018-ОФ			
						Колерный паспорт здания по адресу: Комсомольский проспект, 47 в Свердловском районе г.Перми			
Изм.	Кол.уч	Лист	Недок.	Подпись	Дата	Многоквартирный жилой дом со встроенными помещениями общественного назначения	Стадия	Лист	Листов
Разраб.		Хозяинова		<i>Хозяинова</i>	10.18		П	10	10
						Эталоны колеров	ООО «Архитектурная мастерская «ГОРОД», г.Пермь		