



ДЕПАРТАМЕНТ ГРАДОСТРОИТЕЛЬСТВА И АРХИТЕКТУРЫ  
АДМИНИСТРАЦИИ ГОРОДА ПЕРМИ

ООО «АРХИТЕКТУРНАЯ МАСТЕРСКАЯ «ГОРОД»

Заказчик: ООО «Дукат»

13.09.18 № 059-22-01-40-2768

## КОЛЕРНЫЙ ПАСПОРТ

АДРЕС ОБЪЕКТА: г.Пермь, Комсомольский проспект, здание (строение) № 51

АДМИНИСТРАТИВНЫЙ РАЙОН: Свердловский

шифр: 068-2018-ОФ



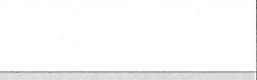








ПЕРМЬ, 2018 г.



**Ведомость чертежей комплекта марки ОФ**

ЛИСТ	НАИМЕНОВАНИЕ	ПРИМЕЧАНИЯ
1	Общие данные. Ведомость отделки фасадов	
2	Ситуационная схема. Инструкция о порядке производства работ	
3	Существующее состояние фасадов (фотофиксация)	
4	Главный фасад по Комсомольскому проспекту в осях 1-4	
5	Дворовой фасад в осях 4-1	
6	Торцевые фасады в осях А-В и В-А	
7	Размещение объектов городской информации (начало)	
8	Размещение объектов городской информации (окончание)	
9	Эталоны колеров	

**Ведомость отделки фасадов**

ПОЗ.	ЭЛЕМЕНТ ФАСАДА	ЭТАЛОН ЦВЕТА	ОБОЗНАЧ.	ВИД ОТДЕЛКИ	ПРИМ.
1	Цоколь. Руст. Крыльца		Caparol 3D-System Plus Oase 70	Штукатурка с фактурой «шуба» с покраской атмосферостойкой краской	
2	Поле стен		Caparol 3D-System Plus Oase 70	Штукатурка с покраской атмосферостойкой краской	
3	Оконные блоки. Дверные блоки, тип 1		RAL 9010 Белый	Металлопластиковые профильные системы	
4	Дверные блоки, тип 2. Металлическое крыльцо. Ограждение крыши		RAL 9006	Металл с покраской атмосферостойкой краской	
5	Архитектурный декор. Вентшахты		RAL 9010 Белый	Штукатурка с покраской атмосферостойкой краской	
6	Ограждение балконов. Пожарная лестница. Козырьки, тип 2. Дверные блоки, тип 3		RAL 3009	Металл и дерево с покраской атмосферостойкой краской	
7	Козырьки, тип 1. Перила		RAL 9005 Черный	Металл с покраской атмосферостойкой краской	
8	Кровля дома. Кровля козырьков и спусков в подвал			Оцинкованная сталь	
9	Ступени и площадки, тип 1			Природный камень (мрамор)	
10	Навесы над приемами. Стены спусков в подвал		Caparol 3D-System Plus Oase 70	Металл и дерево с покраской атмосферостойкой краской	
11	Ступени и площадки, тип 2. Приямки			Бетон	

**Краткая пояснительная записка**

Объект – 5-этажный многоквартирный жилой дом со встроенными помещениями общественного назначения. на 1-м этаже.  
 Тип постройки, серия: кирпичный, типовой проект (серия 1-204, ГАМ).  
 Год постройки и ввода в эксплуатацию: 1953 г.

Здание расположено в границах территории объекта культурного наследия (достопримечательного места) «Комсомольский проспект». Границы и требования к осуществлению деятельности утверждены Приказом министерства культуры, молодежной политики и массовых коммуникаций Пермского края от 15.03.2016 № СЭД-27-01-10-58 «О включении выявленного объекта культурного наследия «Комсомольский проспект» в единый государственный реестр объектов культурного наследия (памятников истории и культуры) народов Российской Федерации».

Ранее разработанные колерные паспорта:

- «Колерный паспорт здания по адресу: г.Пермь, Комсомольский проспект,51 в Свердловском районе г.Перми». Разработчик: ООО «Заправка», 2016 год. СЭД-22-01-26-331 от 24.06.2016.

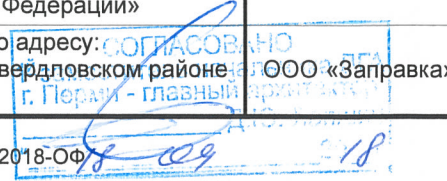
Настоящим проектом:

- уточняются существующие решения по типам отделки и цветовому решению фасадов;
- предлагаются решения по типам отделки и цветовому решению входных групп;
- предусматривается размещение вывески для «Streetcafe Asian food»;
- устанавливаются виды и места размещения объектов городской информации для прочих организаций;
- фиксируются основные места размещения дополнительного оборудования.

Настоящий проект разработан в соответствии с требованиями Постановления администрации г.Перми от 22.02.2017 № 130 «Об утверждении порядка и критериев согласования колерного паспорта, требования к содержанию колерного паспорта».

В соответствии с Градостроительным кодексом Российской Федерации и Постановлением администрации города Перми от 22.02.2017 № 130 «Об утверждении Порядка и критериев согласования колерного паспорта, требований к содержанию колерного паспорта, формы колерного паспорта» согласованные департаментом градостроительства и архитектуры администрации города Перми проекты колерных паспортов, либо проекты изменений в колерные паспорта, не являются разрешительной документацией на строительство или реконструкцию объекта капитального строительства; не являются правовым основанием на устройство пристроек, навесов, козырьков.

**Ведомость ссылочных и прилагаемых документов**

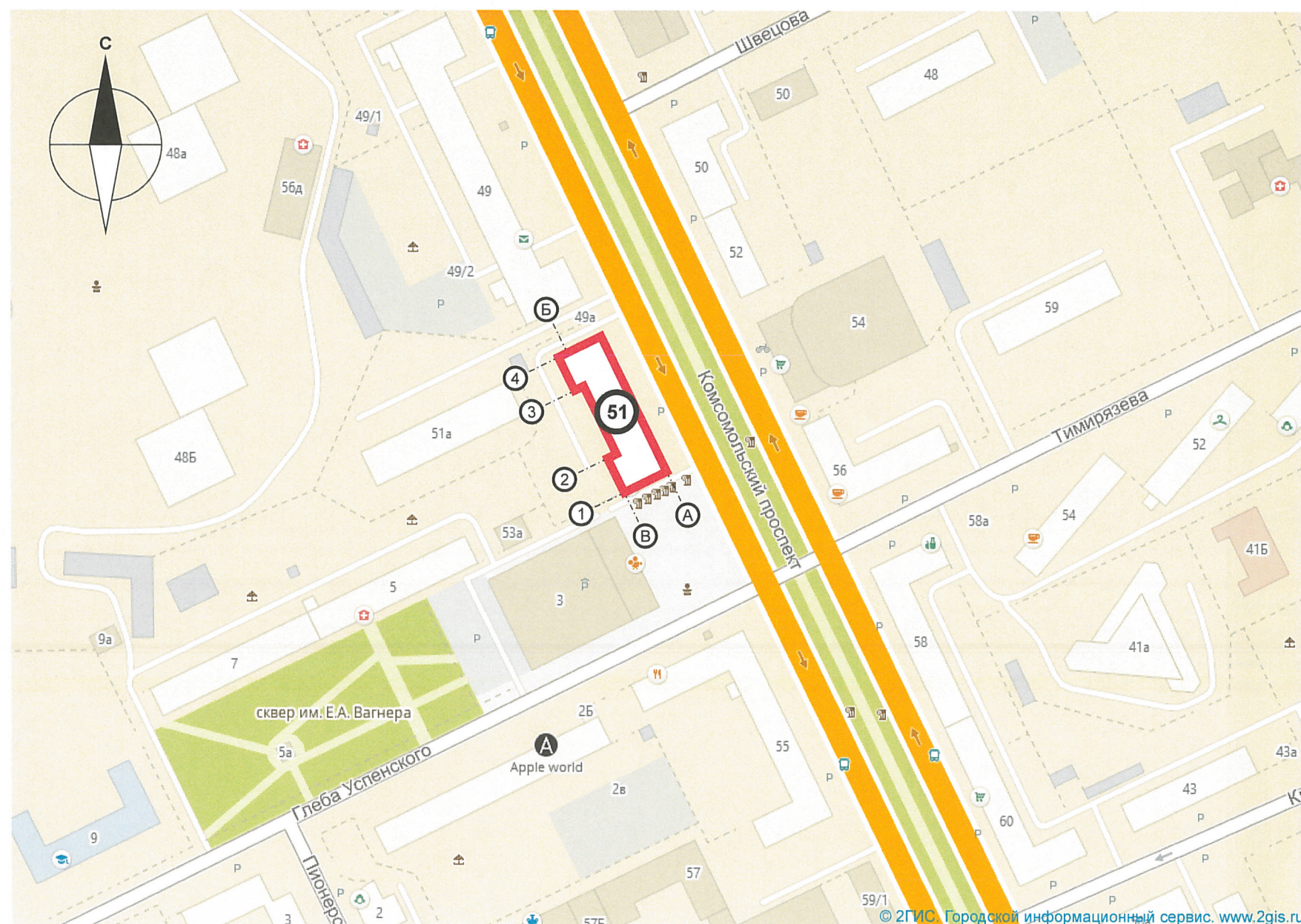
ОБОЗНАЧЕНИЕ	НАИМЕНОВАНИЕ	ПРИМЕЧАНИЕ
	<u>Ссылочные документы</u>	
Постановление администрации г.Перми от 22.02.2017 № 130	«Порядок и критерии согласования колерного паспорта, требования к содержанию колерного паспорта»	
Постановление администрации г.Перми от 25.10.2016 № 958	«Об утверждении стандартных требований к вывескам, их размещению и эксплуатации»	
Решения Пермской городской Думы от 27.01.2009 № 11	«Об утверждении Положения о порядке установки и эксплуатации рекламных конструкций на территории города Перми»	
Приказ министерства культуры, молодежной политики и массовых коммуникаций Пермского края СЭД-27-01-10-58 от 15.03.2016	«О включении выявленного объекта культурного наследия «Комсомольский проспект» в единый государственный реестр объектов культурного наследия (памятников истории и культуры) народов Российской Федерации»	
СЭД-22-01-26-331 от 24.06.2016	«Колерный паспорт здания по адресу: г.Пермь, Комсомольский проспект,51 в Свердловском районе г.Перми»	
068-2018-ОФ 		
Колерный паспорт здания по адресу: Комсомольский проспект,51 в Свердловском районе г.Перми		
Изм.	Кол.уч	Лист
Недок.	Подпись	Дата
Разраб.	Хозяинова	09.18
Многоквартирный жилой дом со встроенными помещениями общественного назначения		Стадия
		Лист
		Листов
		П
		1
		9
Общие данные. Ведомость отделки фасадов		ООО «Архитектурная мастерская «ГОРОД», г.Пермь



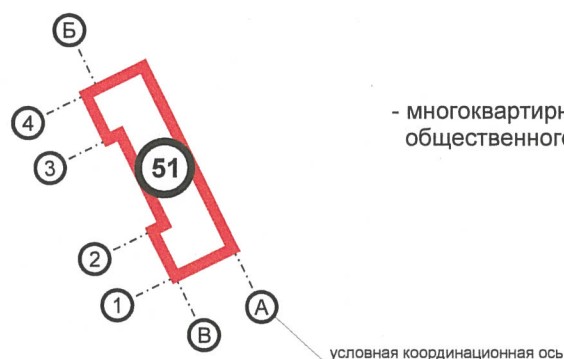
**ИНСТРУКЦИЯ**  
о порядке производства работ, связанных  
с окраской фасадов и всех наружных частей зданий,  
сооружений, строений, расположенных на территории города Перми

1. Окраска (отделка) фасадов и всех наружных частей зданий, сооружений, строений, ограждений, заборов, павильонов, киосков, ларьков и прочих объектов, расположенных на территории города Перми, может производиться лишь на основании колерного паспорта фасадов на ремонт и окраску, согласованного ДГА г.Перми.
2. До начала процесса окраски (отделки) здания или какого-либо сооружения должны быть произведены работы по капитальному ремонту всех без исключения наружных частей его, подлежащих окраске.
3. До начала ремонта зданий, имеющих газосветовую рекламу, сообщить рекламодателю о предстоящих работах на фасаде здания с целью сохранения вывесок либо их демонтажу.
4. Полуразрушенные и разрушенные архитектурные художественно-скульптурные детали здания, карнизы, колонны, пилястры, капители, фризы, тяги, лепные украшения, барельефы, мозаика, художественная роспись подлежат обязательному восстановлению в своем первоначальном виде. Категорически запрещается производить окраску здания без предварительного восстановления указанных деталей.
5. Металлические поверхности отдельных частей здания, чугунные решетки, перила балконов и лестниц, кронштейны, дверные и оконные приборы, архитектурно-художественные детали перед окраской очищаются от грязи, ржавчины, старой краски и покрываются вновь лишь масляной краской.
6. В соответствии с выданными образцами цвета (колерами) на окраску (отделку) здания организация, производящая ремонт здания, составляет пробные образцы цвета, которые наносятся на видное место стены.
7. Проверку и согласование пробного образца цвета (колера), а также готовности поверхности стены и отдельных наружных частей здания к окраске производит уполномоченный представитель ДГА г.Перми. Без указанной проверки и согласования производить окраску (отделку) фасада категорически воспрещается.
8. Домоуправления, организации и учреждения, производящие окраску (отделку) и связанный с нею ремонт здания, несут полную ответственность за точное выполнение настоящей инструкции и привлекаются к ответственности за нарушение ее.
9. Цветовая гамма рекламносителей должна гармонировать с основным колористическим решением фасадов здания.
10. По всем вопросам, связанным с производством работ, необходимо обращаться в ДГА г.Перми (ул.Сибирская, 15, каб.316, тел.212-76-98).

**Ситуационная схема**



**Условные обозначения:**



- многоквартирный жилой дом со встроенными помещениями общественного назначения по Комсомольскому проспекту, 51

**ПРИМЕЧАНИЕ:**

1. Координационные оси расставлены условно

						068-2018-ОФ			
						Колерный паспорт здания по адресу: Комсомольский проспект, 51 в Свердловском районе г.Перми			
Изм.	Кол.уч	Лист	№док.	Подпись	Дата	Многоквартирный жилой дом со встроенными помещениями общественного назначения	Стадия	Лист	Листов
Разраб.				Хозяинова	09.18		П	2	9
						Ситуационная схема. Инструкция о порядке производства работ	ООО «Архитектурная мастерская «ГОРОД», г.Пермь		







						068-2018-ОФ			
						Колерный паспорт здания по адресу: Комсомольский проспект, 51 в Свердловском районе г.Перми			
Изм.	Кол.уч	Лист	№ док.	Подпись	Дата	Многоквартирный жилой дом со встроенными помещениями общественного назначения	Стадия	Лист	Листов
Разраб.		Хозяинова		<i>Хозяинова</i>	09.18		П	3	9
						Существующее состояние фасадов (фотофиксация)	ООО «Архитектурная мастерская «ГОРОД», г.Пермь		



Главный фасад по Комсомольскому проспекту в осях 1-4



Условные обозначения

-  - выноска и номер позиции согласно Ведомости отделки фасадов на листе 1
-  - условная координационная ось

ПРИМЕЧАНИЕ:

1. В случае, если наружные лестницы при дополнительно устроенных входах в общественные помещения здания выходят за границы предоставленного земельного участка и красные линии квартала, то устройство дополнительных или переустройство существующих входных групп требует получения разрешения в установленном порядке;
2. В случае устройства или переустройства (перепланировки, ремонта, реконструкции) помещений общественного назначения, их входных групп в обязательном порядке должны быть предусмотрены мероприятия по обеспечению доступности данных помещений для маломобильных групп населения, включая инвалидов, использующих кресла-коляски и собак-проводников (далее-МГН) в соответствии с требованиями СП 59.13330.2016 Свод правил. Доступность зданий и сооружений для маломобильных групп населения. Данный свод правил касается функционально-планировочных элементов зданий и сооружений, их участков или отдельных помещений, доступных для МГН (входные узлы, коммуникации, пути эвакуации, помещения и зоны обслуживания, а также их информационное и инженерное обустройство). В частности, лестницы при входах в общественные помещения должны дублироваться пандусами с уклоном не более 1:20 (5%) или иными средствами подъема (подъемные платформы, лифты и т.д.). Согласно вышеуказанному Своду правил наружные лестницы и пандусы должны иметь поручни с учетом технических требований к опорным стационарным устройствам по ГОСТ Р 51261; размеры входной площадки при открывании дверей наружу должны быть не менее 1,4 x 2,0 или 1,5 x 1,85; размеры входной площадки с пандусом не менее 2,2 x 2,2 м.



						068-2018-ОФ			
						Колерный паспорт здания по адресу: Комсомольский проспект,51 в Свердловском районе г.Перми			
Изм.	Кол.уч	Лист	№док.	Подпись	Дата	Многоквартирный жилой дом со встроенными помещениями общественного назначения	Стадия	Лист	Листов
Разраб.			Хозяинова	<i>Лапшин</i>	09.18		П	4	9
						Главный фасад по Комсомольскому проспекту в осях 1-4		ООО «Архитектурная мастерская «ГОРОД», г.Пермь	



Дворовой фасад в осях 4-1



Условные обозначения

- место возможного размещения дополнительного оборудования

- выноска и номер позиции согласно Ведомости отделки фасадов на листе 1

- условная координационная ось

ПРИМЕЧАНИЕ:

1. К дополнительному оборудованию относятся: наружные блоки систем вентиляции и кондиционирования, вентиляционные и водосточные трубы; антенны; видеокamеры наружного наблюдения; почтовые ящики; кабельные линии, пристенные электрощиты; флагштоки и так далее;

2. Размещение дополнительного оборудования, дополнительных элементов и устройств на фасадах объектов капитального строительства допускается при соблюдении следующих условий:

-соответствие размещения дополнительного оборудования архитектурному решению фасадов, предусмотренному проектной документацией, в соответствии с которой осуществлено строительство (реконструкция) Объекта, с привязкой к единой (вертикальной, горизонтальной) системе осей фасадов;

-единая горизонтальная ось - условная прямая линия. Определяется как половина расстояния между верхним и нижним архитектурным элементом (окна, наличники, карниз, фриз и другие), выделяющимся (западающим, выступающим) из плоскости стены;

-единая вертикальная ось - условная прямая линия. Определяется как половина расстояния между границами одного архитектурного элемента (окна, двери, колонны) либо между двумя архитектурными элементами (окна, двери, колонны);

-комплексное решение размещения оборудования - единое архитектурное и цветовое решение (в том числе размер, форма, материал);

-размещение дополнительного оборудования на архитектурных деталях, элементах декора, поверхностях с ценной архитектурной отделкой, а также крепление, ведущее к повреждению архитектурных поверхностей, не допускаются;

3. Размещение флагдержателей на фасадах должно соответствовать требованиям п.1.9.7 Постановления администрации г.Перми от 22.02.2017 № 130;

4. Размещение антенн на фасадах должно соответствовать требованиям п.п.1.9.8-1.9.10 Постановления администрации г.Перми от 22.02.2017 № 130.

СОГЛАСОВАНО  
1<sup>й</sup> заместитель начальника ДГА  
г.Перми  
главный архитектор  
Д.Ю. Павшин

						068-2018-ОФ			
						Колерный паспорт здания по адресу: Комсомольский проспект,51 в Свердловском районе г.Перми			
Изм.	Кол.уч	Лист	№док.	Подпись	Дата	Многоквартирный жилой дом со встроенными помещениями общественного назначения	Стадия	Лист	Листов
Разраб.			Хозяинова		09.18		П	5	9
						Дворовой фасад в осях 4-1	ООО «Архитектурная мастерская «ГОРОД», г.Пермь		





Торцевой фасад в осях А-Б



Торцевой фасад в осях Б-А




Условные обозначения

-  - выноска и номер позиции согласно Ведомости отделки фасадов на листе 1
-  - условная координационная ось

ПРИМЕЧАНИЕ:

1. Условия устройства дополнительных входных групп см. лист 4;
2. Условия размещения дополнительного оборудования на фасадах см. лист 5

СОГЛАСОВАНО  
1<sup>й</sup> заместитель начальника ДГА  
г. Перми - главный архитектор  
Д.Ю. Лапшин  
29.09.18

						068-2018-ОФ			
						Колерный паспорт здания по адресу: Комсомольский проспект, 51 в Свердловском районе г.Перми			
Изм.	Кол.уч	Лист	№док.	Подпись	Дата	Многоквартирный жилой дом со встроенными помещениями общественного назначения	Стадия	Лист	Листов
Разраб.			Хозяинова		09.18		П	6	9
						Торцевые фасады в осях А-В и В-А	ООО «Архитектурная мастерская «ГОРОД», г.Пермь		



Главный фасад по Комсомольскому проспекту в осях 1-4



Условные обозначения

- выравнивание объектов относительно элементов фасада
- единая горизонтальная ось размещения объектов
- место допустимого размещения объектов
- выноска и номер позиции согласно Ведомости размещения объектов городской информации

Управление архитектуры и городского дизайна  
ДГА администрации г.Перми  
**СООТВЕТСТВУЕТ АРХИТЕКТУРНОМУ  
ОБЛИКУ ГОРОДА ПЕРМИ**  
«18» 09 18  
Бресанск Подпись *Бресанск*

ПРИМЕЧАНИЕ:

1. Единая горизонтальная ось - это условная прямая линия, относительно которой располагаются информационные конструкции. Месторасположение оси на фасаде определяется как половина расстояния между верхним и нижним архитектурным элементом (окна, наличники, карниз, фриз и др.), выделяющимся (западающим, выступающим) из плоскости стены;
2. Размещение вывесок и рекламных конструкций должно осуществляться в границах места допустимого размещения объектов, установленных данным колерным паспортом;
3. Размещение вывесок по отношению друг к другу, их конфигурация и наполненность информацией должны соответствовать Стандартным требованиям к вывескам, их размещению и эксплуатации, установленным и утвержденным Постановлением администрации города Перми от 25.10.2016 № 958;
4. В случае, если планируемые к размещению вывески не соответствуют стандартам, установленным Постановлением администрации города Перми от 25.10.2016 № 958, потребуется внесение изменений в настоящий колерный паспорт;
5. Размещение рекламных конструкций производится на основании отдельного разрешения в соответствии с требованиями Решения Пермской городской Думы от 27.01.2009 № 11 «Об утверждении Положения о порядке установки и эксплуатации рекламных конструкций на территории города Перми»;
6. Габариты и высота размещения одиночных табличек-режимников должны быть одинаковыми на протяжении всего фасада;
7. Вид вывесок в ночное время (проект подсветки) разрабатывается отдельно;
8. Узлы крепления конструкций к фасаду разрабатываются отдельным рабочим проектом.

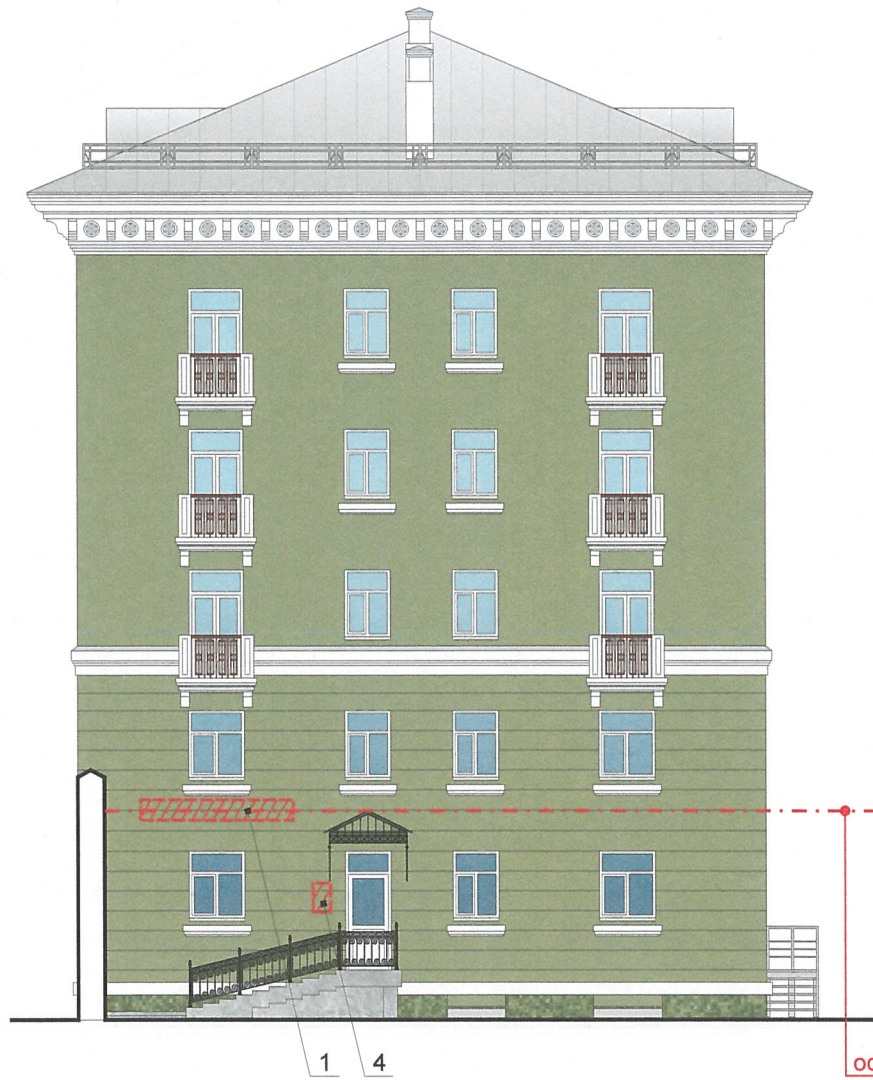
Ведомость размещения объектов городской информации

Поз.	Название, тип рекламы	Эталон цвета	Наличие, тип подсветки
1	Вывеска - объемные буквы и/или логотипы, размещенные на направляющих, выкрашенных в цвет фасада (см. пример на листе 8). Оргстекло, металл, пластик	Фирменные цвета	Внутренняя подсветка
2	Информация - пленочная однотонная аппликация на стекле. Площадь выклейки - не более 30% от площади остекления. Самоклеющиеся пленки	Однотонная	
3	Вывеска - пленочная аппликация на стекле или панно, размещенное в оконном проеме за стеклом. Площадь выклейки или панно - не более 50% от площади остекления. Металл, пластик или самоклеющиеся пленки	Фирменные цвета	
4	Табличка-режимник одиночная (см. примечание 6). Металл, пластик, пленки	Фирменные цвета	
5	Арт-объект. Дерево, металл, пластик, пленки	Фирменные цвета	
6	Знак адресации. Металл, пластик, пленки	Стандартный: синий, белый	

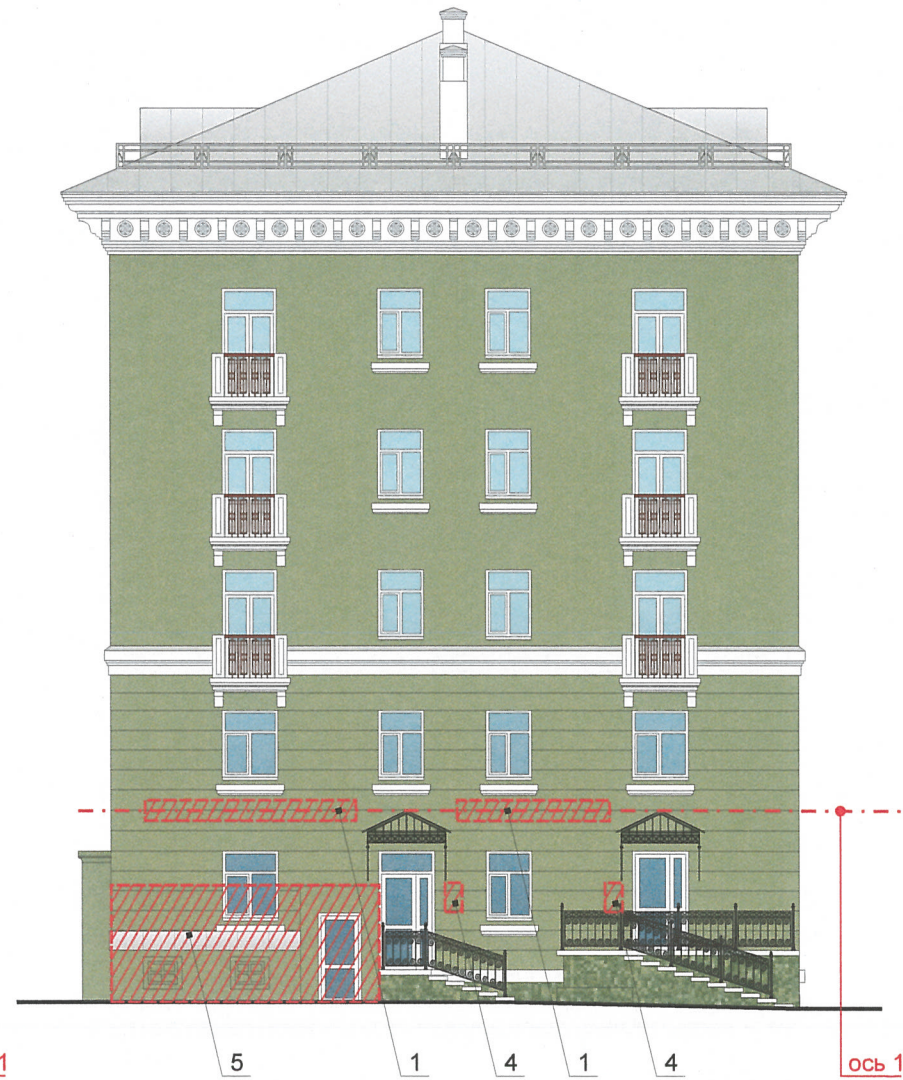
						068-2018-ОФ			
						Колерный паспорт здания по адресу: Комсомольский проспект, 51 в Свердловском районе г.Перми			
Изм.	Кол.уч	Лист	№док.	Подпись	Дата	Многоквартирный жилой дом со встроенными помещениями общественного назначения	Стадия	Лист	Листов
				<i>Бресанск</i>	09.18		П	7	9
						Размещение объектов городской информации (начало)	ООО «Архитектурная мастерская «ГОРОД», г.Пермь		



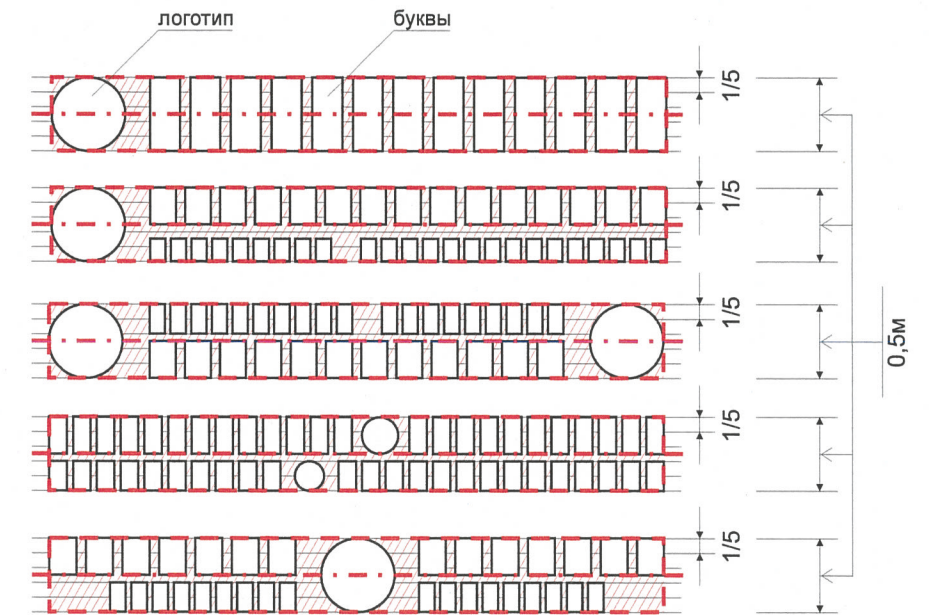
Торцевой фасад в осях А-Б



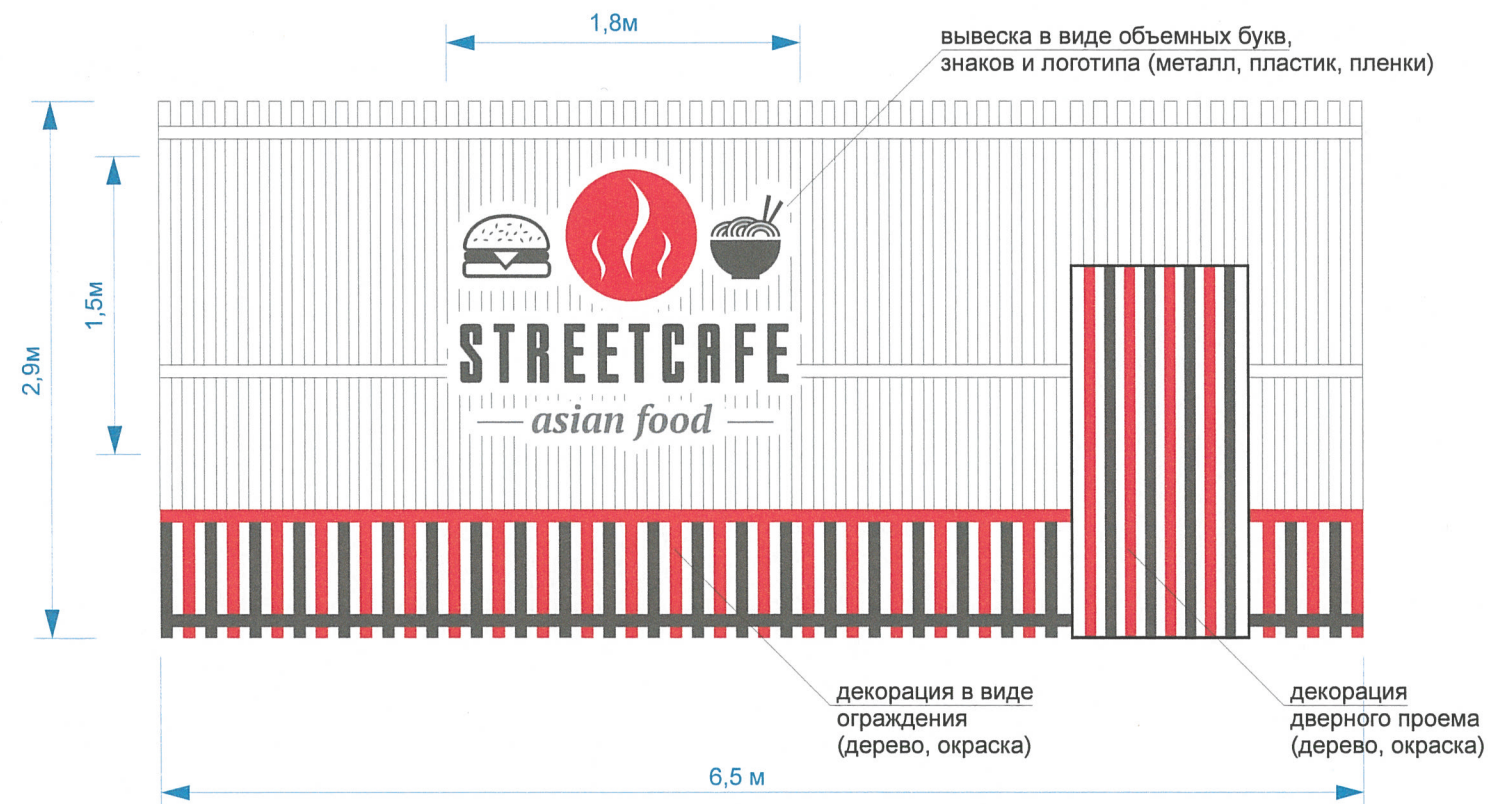
Торцевой фасад в осях Б-А



Схемы компоновки объемных букв и/или логотипов, знаков относительно оси и места допустимого размещения объектов городской информации (поз.1)



Арт-объект (поз.5)



Условные обозначения

- выравнивание объектов относительно элементов фасада
- единая горизонтальная ось размещения объектов
- место допустимого размещения объектов
- выноска и номер позиции согласно Ведомости размещения объектов городской информации

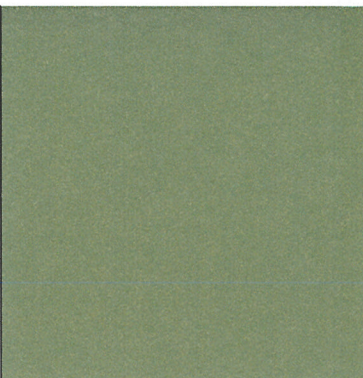
ПРИМЕЧАНИЕ:


1. Ведомость объектов городской информации и указания к изображению см. лист 7.

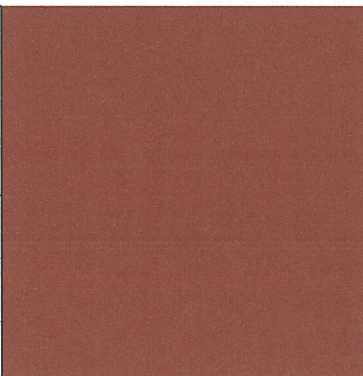
Управление архитектуры и городского дизайна  
ДГА администрации г.Перми  
**СООТВЕТСТВУЕТ АРХИТЕКТУРНОМУ  
ОБЛИКУ ГОРОДА ПЕРМИ**  
«18» 09.18  
Подпись *Дресало С.В.*


						068-2018-ОФ			
						Колерный паспорт здания по адресу: Комсомольский проспект, 51 в Свердловском районе г.Перми			
Изм.	Кол.уч	Лист	№ док.	Подпись	Дата	Многоквартирный жилой дом со встроенными помещениями общественного назначения	Стадия	Лист	Листов
Разраб.		Хозяинова		<i>Хозяинова</i>	09.18		П	8	9
						Размещение объектов городской информации (окончание)	ООО «Архитектурная мастерская «ГОРОД», г.Пермь		




Позиция согласно ведомости отделки фасадов	Координаты цвета Caparol 3D-System Plus Oase 70	C:	64	
		M:	35	
		Y:	68	
		K:	41	
		R:	84	
		G:	104	
1, 10		B:	78	

Позиция согласно ведомости отделки фасадов	Координаты цвета RAL 9006	C:	0	
		M:	0	
		Y:	0	
		K:	20	
		R:	217	
		G:	218	
4		B:	218	

Позиция согласно ведомости отделки фасадов	Координаты цвета RAL 3009	C:	20	
		M:	100	
		Y:	90	
		K:	30	
		R:	112	
		G:	55	
6		B:	49	

Позиция согласно ведомости отделки фасадов	Природный камень	
	<b>Мрамор Серый</b>	
9		

СОГЛАСОВАНО  
 1<sup>й</sup> заместитель начальника ДГА  
 г. Пермь - главный архитектор  
 Д.Ю. Лапшин  
 18 09 2018

							068-2018-ОФ				
							Колерный паспорт здания по адресу: Комсомольский проспект, 51 в Свердловском районе г.Перми				
Изм.	Кол.уч	Лист	№ док.	Подпись	Дата						
Разраб.		Хозяинова			09.18	Многоквартирный жилой дом со встроенными помещениями общественного назначения		Стадия	Лист	Листов	
								П	9	9	
							Эталоны колеров		ООО «Архитектурная мастерская «ГОРОД», г.Пермь		