



**ДЕПАРТАМЕНТ ГРАДОСТРОИТЕЛЬСТВА И АРХИТЕКТУРЫ  
АДМИНИСТРАЦИИ ГОРОДА ПЕРМИ**

**ООО «Комета»**

СЭД-059-22-01-26-789 от 16.07.2018

## **КОЛЕРНЫЙ ПАСПОРТ**

**АДРЕС ОБЪЕКТА: г. Пермь, административный район Свердловский  
проспект Комсомольский, здание (строение) № 65**

**№ 187/65**

**ПЕРМЬ, 2018г.**

**Ведомость чертежей комплекта марки АР**

| ЛИСТ | НАИМЕНОВАНИЕ                             | ПРИМЕЧАНИЯ |
|------|--|------------|
| 1    | Общие данные                             |            |
| 2    | Ситуационный план                        |            |
| 3    | Существующее состояние фасадов           |            |
| 4    | Фасад А                                  |            |
| 5    | Фасад Б                                  |            |
| 6    | Фасад В                                  |            |
| 7    | Фасад Г                                  |            |
| 8    | Фасады Д, Е                              |            |
| 9    | Размещение объектов городской информации |            |
| 10   | Размещение объектов городской информации |            |
| 11   | Эталоны колеров                          |            |

**Ведомость отделки фасадов**

| ПОЗ. | ЭЛЕМЕНТ ФАСАДА                       | ЭТАЛОН ЦВЕТА  | ОБОЗНАЧ. | ВИД ОТДЕЛКИ   | ПРИМ. |
|------|--------------------------------------|---|----------|---|-------|
| 1    | цоколь                               |  |          | природный камень                                      |       |
| 2    | поле стен                            |  |          | фасадная краска                                       |       |
| 3    | декоративные элементы                | белый   |          | фасадная краска                                       |       |
| 4    | дверные полотна, ограждения балконов | белый   |          | металлопласт. блоки со стеклопакетом эмаль по металлу |       |
| 5    | водосточные трубы, кровля            |  |          | оцинкованная сталь                                    |       |
| 6    | козырьки                             |  |          | эмаль по металлу                                      |       |
| 7    | ограждения лестниц                   |  |          | хромированная сталь                                   |       |
| 8    | переплеты окон, витражей             | белый   |          | металлопласт. блоки со стеклопакетом                  |       |

**Историческая справка**

Пятиэтажный многоквартирный жилой дом со встроенными помещениями общественного назначения на 1-ом этаже.  
Год постройки и ввода в эксплуатацию - 1956 год.

**Инструкция**

о порядке производства работ, связанных с окраской фасадов и всехнаружных частей зданий, сооружений, строений, расположенных на территории города Перми

1. Окраска фасадов и всех наружных частей зданий, сооружений, строений, ограждений, заборов, павильонов, киосков, ларьков и прочих объектов, расположенных на территории города Перми, может производиться лишь на основании колерного паспорта фасадов на ремонт и окраску, выдаваемых Департаментом градостроительства и архитектуры Администрации г. Перми.

2. До начала процесса окраски здания или какого-либо сооружения должны быть произведены работы по капитальному ремонту всех без исключения наружных частей его, подлежащих окраске.

3. До начала ремонта зданий, имеющих газосветную рекламу, сообщить рекламораспространителю о предстоящих работах на фасаде здания с целью сохранения вывесок либо их демонтажу.

4. Полуразрушенные и разрушенные архитектурные художественно-скульптурные детали здания, карнизы, колонны, пилястры, капители, фризы, тяги, лепные украшения, барельефы, мозаика, художественная роспись подлежат обязательному восстановлению в своем первоначальном виде.

**Категорически запрещается производить окраску здания без предварительного восстановления указанных деталей.**

5. Металлические поверхности отдельных частей здания, чугунные решетки, перила балконов и лестниц, кронштейны, дверные и оконные приборы, архитектурно-художественные детали перед окраской очищаются от грязи, ржавчины, старой краски и и покрываются вновь лишь масляной краской.

6. В соответствии с выданными образцами цвета (колерами) на окраску здания организация, проводящая ремонт здания, составляет пробные образцы цвета, которые наносятся на видное место стены.

**Проверку и согласование пробного образца цвета (колера), а также готовности поверхности стены и отдельных наружных частей здания к окраске производит уполномоченный представитель Департамента градостроительства и архитектуры Администрации г. Перми. Без указанной проверки и согласования производить окраску фасада категорически воспрещается.**

7. Домоуправления, организации или учреждения, производящие окраску и связанный с нею ремонт здания, несут полную ответственность за точное выполнение настоящей инструкции и привлекаются к ответственности за нарушение ее.

8. Цветовая гамма рекламоносителей должна гармонировать с основным колористическим решением фасадов здания.

**9. По всем вопросам, связанным с производством работ по покраске зданий, необходимо обращаться в Департамент градостроительства и архитектуры Администрации г. Перми. (ул. Сибирская, 15, к. 314)**

**Пояснительная записка**

Материалы и технология проведения работ

Для обеспечения долговечности декоративно-защитных фасадных покрытий и увеличения срока межремонтных работ в первую очередь необходимо производить работы по ремонту системы водоотвода (металлические открытые контура здания и выступающих элементов, сливы водостоки, гидроизоляция) для полного отвода воды от фасада.

\* Работы производить в соответствии со СНиП 3.04.01-87 «Изоляционные и отделочные покрытия», ТР 79-98 «Технические-рекомендации по-подготовке поверхностей наружных и ограждающих конструкций жилых и общественных зданий под отделку при их реконструкции и ремонте», ТР 85-89 «Технические рекомендации по входному контролю качества материалов, применяемых для отделки фасадов».

1. Отделка части фасадов в жилой части выполнена покрытием фасадной краской.

Для производства ремонта фасад необходимо очистить от грязи водой аппаратом высокого давления, или вручную, с использованием при надобности специальных химических препаратов.

2. Установка и разборка наружных лесов с защитной сеткой.

3. Произвести отбивку старой штукатурки с поверхности стен и очистить фасадную плитку от грязи.

4. Покрыть очищенную поверхность стены перед нанесением штукатурки грунтовкой.

5. Перед нанесением штукатурки выполнить устройство ПВХ сетки, на ровных участках стен площадью от 5 м2.

6. Оштукатурить стены цементно-известковым раствором.


7. После оштукатуривания выполнить грунтовку фасадов.

8. Произвести выравнивание поверхности штукатурки шпатлевочной смесью.

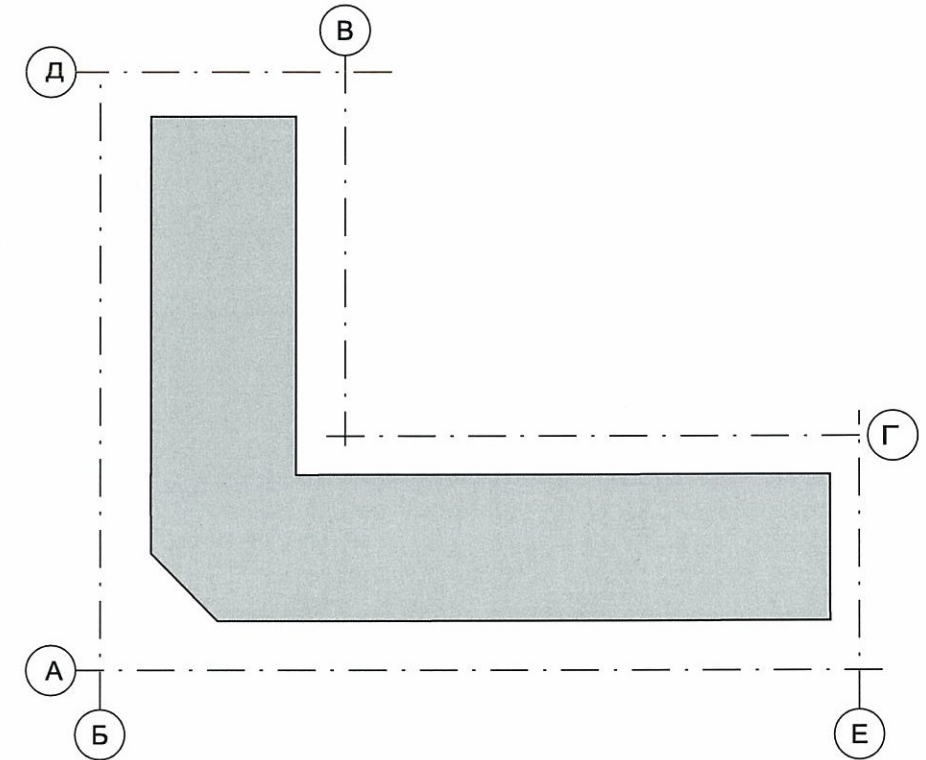
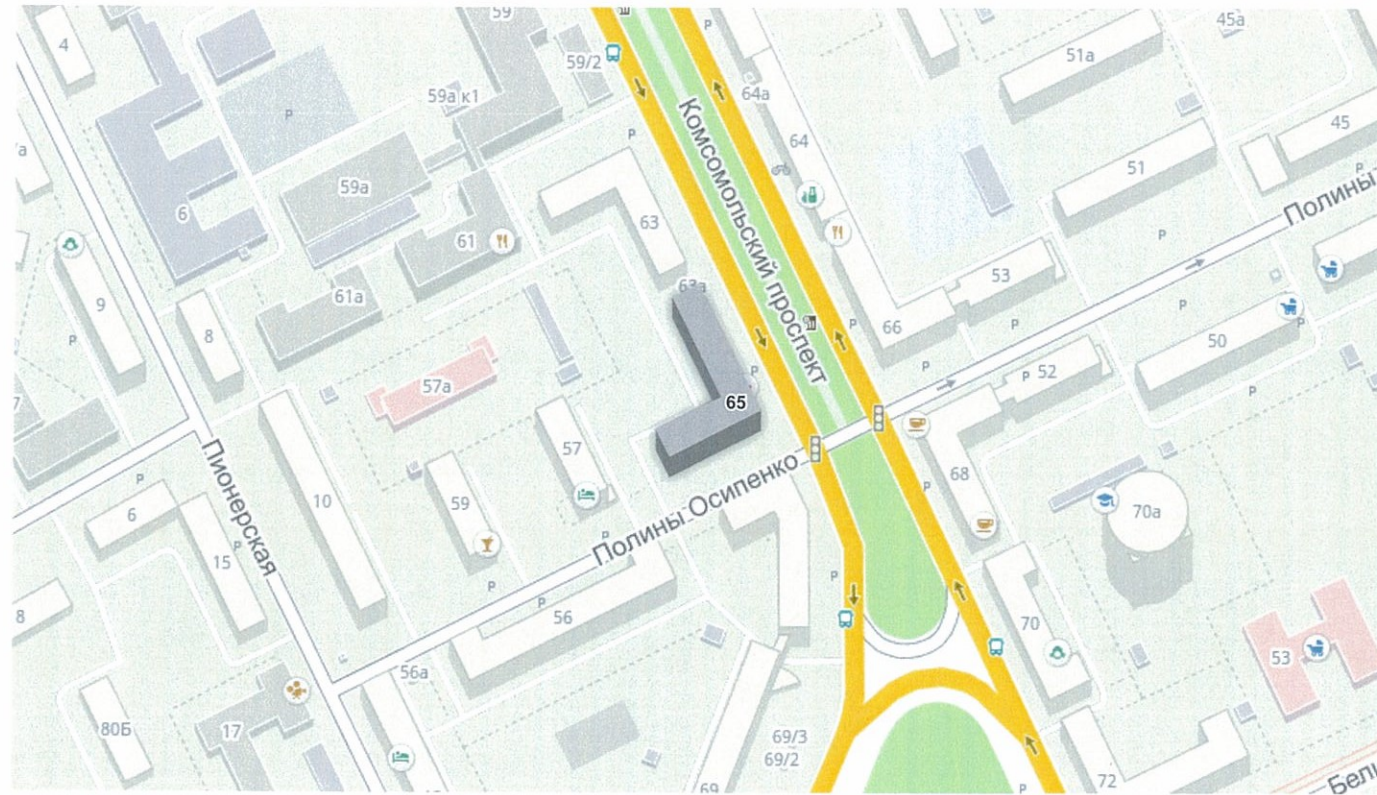
9. Покрыть выравненную поверхность фасадов грунтовкой для защиты штукатурки от растрескивания при воздействии транспортных вибраций.

10. Произвести окраску за 2 раза фасадной краской.

СОГЛАСОВАНО  
1<sup>й</sup> заместитель начальника ДГА  
г. Перми - главный архитектор  
Д.Ю. Першин  
18 июля 2018 г.

|          |        |      |       |   |       |  |      |              |
|----------|--------|------|-------|---|-------|--|------|--------------|
|          |        |      |       |   |       | 187/65   |      |              |
|          |        |      |       |   |       | Колерный паспорт объекта капитального строительства по пр. Комсомольский, № 65, Свердловского района г. Перми. |      |              |
| Изм.     | Кол.уч | Лист | Недок | Подпись   | Дата  | Стадия   | Лист | Листов       |
|          |        |      |       |  | 07/18 | ОФ   | 1    | 11           |
| Н.контр. |        |      |       |   |       | Общие данные   |      | ООО «Комета» |

Ситуационный план-схема здания



Ведомость ссылочных и прилагаемых документов

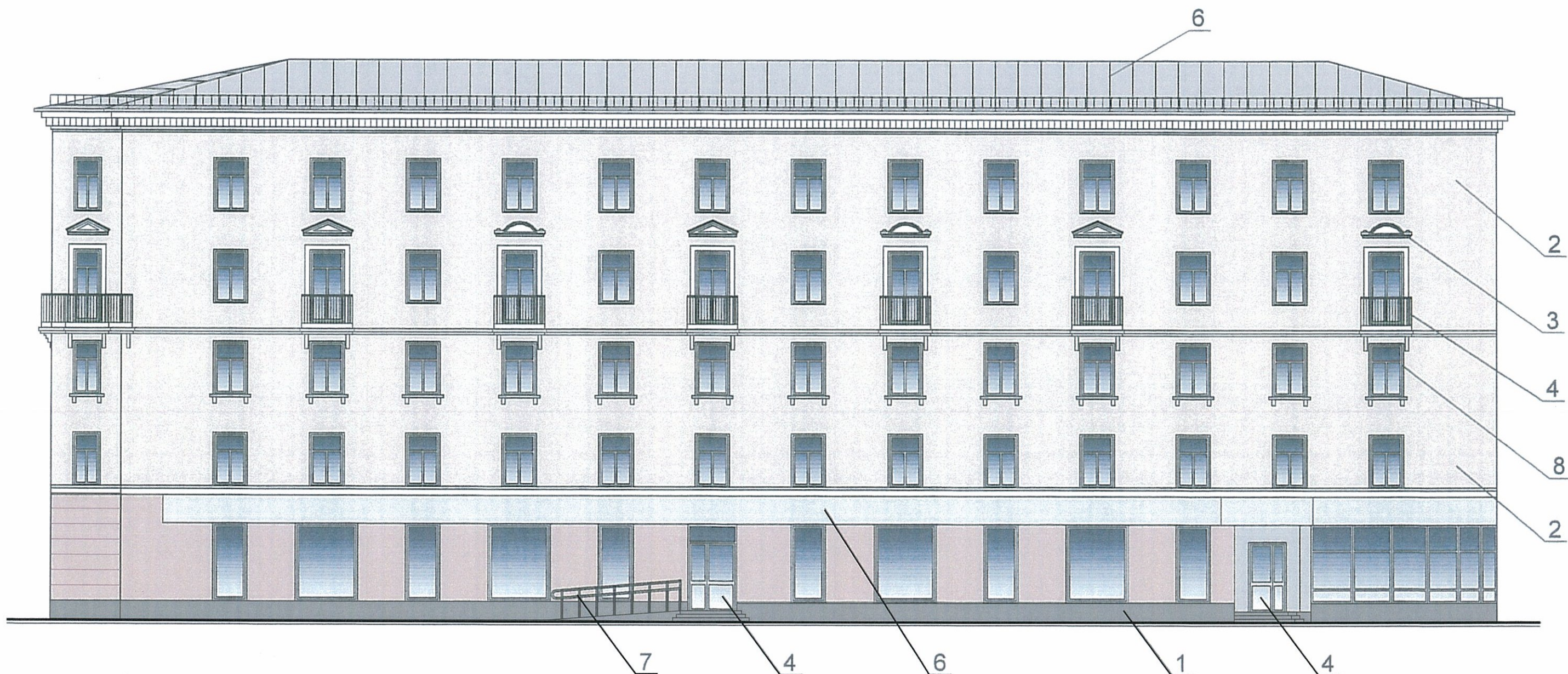
| ОБОЗНАЧЕНИЕ                     | НАИМЕНОВАНИЕ  | ПРИМЕЧАНИЕ              |
|---------------------------------|---|-------------------------|
| СЭД-22-01-05-12 от 02.04.2013г. | Колерный паспорт здания по пр. Комсомольский, № 65 в Свердловском районе города Перми | Согласован 15.08.2014г. |
|                                 |   |                         |

|          |        |                   |      |         |       |  |      |              |
|----------|--------|-------------------|------|---------|-------|--|------|--------------|
|          |        |                   |      |         |       | 187/65   |      |              |
|          |        |                   |      |         |       | Колерный паспорт объекта капитального строительства по пр. Комсомольский, № 65, Свердловского района г. Перми. |      |              |
| Изм.     | Кол.уч | Лист              | №док | Подпись | Дата  | Стадия   | Лист | Листов       |
| Разраб.  |        | Масленникова Е.В. |      |         | 07/18 | ОФ   | 2    | 11           |
| Н.контр. |        |                   |      |         |       | Ситуационный план-схема  |      | ООО «Комета» |



|      |        |      |      |         |      |   |                                |      |              |
|------|--------|------|------|---------|------|---|--------------------------------|------|--------------|
|      |        |      |      |         |      | 187/65  |                                |      |              |
|      |        |      |      |         |      | Колерный паспорт объекта капитального строительства<br>по пр. Комсомольский, № 65, Свердловского района г. Перми. |                                |      |              |
| Изм. | Кол.уч | Лист | №док | Подпись | Дата |   | Стадия                         | Лист | Листов       |
|      |        |      |      |         |      |   | ОФ                             | 3    | 11           |
|      |        |      |      |         |      |   |                                |      |              |
|      |        |      |      |         |      | Н.контр.  | Существующее состояние фасадов |      | ООО «Комета» |
|      |        |      |      |         |      |   |                                |      |              |

Разраб. Масленникова Е.В. *[Signature]* 07/18

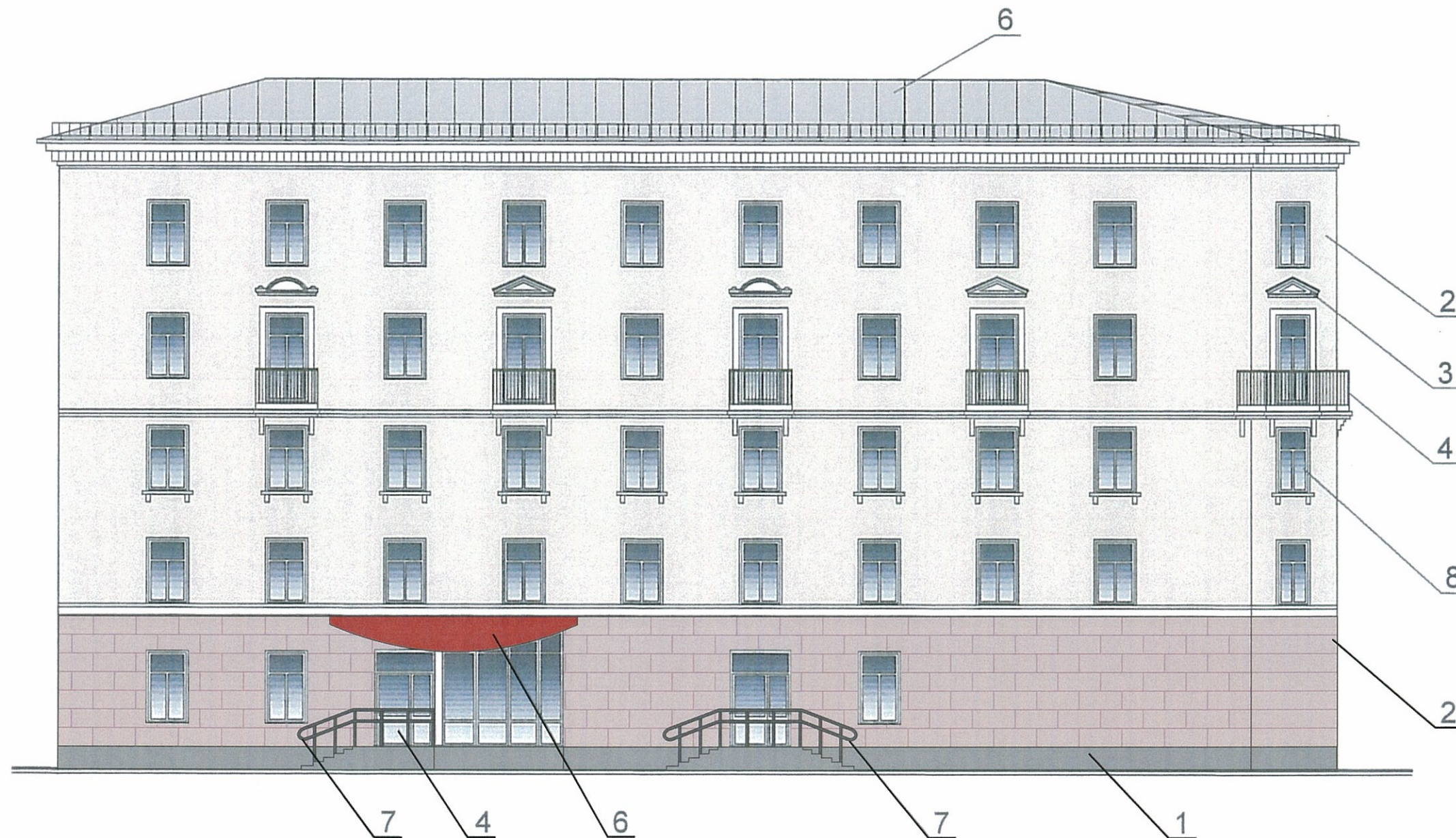


**ПРИМЕЧАНИЕ**

1. В случае, если наружные лестницы при дополнительно устроенных входах в общественные помещения здания выходят за границы предоставленного земельного участка и красные линии квартала, то устройство дополнительных или переустройство существующих входных групп требует получения разрешения в установленном порядке;
2. В случае устройства или переустройства (перепланировки, ремонта, реконструкции) помещений общественного назначения, их входных групп в обязательном порядке должны быть предусмотрены мероприятия по обеспечению доступности данных помещений для маломобильных групп населения, включая инвалидов, использующих кресла-коляски и собак-проводников (далее-МГН) в соответствии с требованиями СП 59.13330.2016 Свод правил. Доступность зданий и сооружений для маломобильных групп населения. Данный свод правил касается функционально-планировочных элементов зданий и сооружений, их участков или отдельных помещений, доступных для МГН (входные узлы, коммуникации, пути эвакуации, помещения и зоны обслуживания, а также их информационное и инженерное обустройство). В частности, лестницы при входах в общественные помещения должны дублироваться пандусами с уклоном не более 1:20 (5%) или иными средствами подъема (подъемные платформы, лифты и т.д.). Согласно вышеуказанному Своду правил наружные лестницы и пандусы должны иметь поручни с учетом технических требований к опорным стационарным устройствам по ГОСТ Р 51261; размеры входной площадки при открывании дверей наружу должны быть не менее 1,4 x 2,0 или 1,5 x 1,85; размеры входной площадки с пандусом не менее 2,2 x 2,2 м.

СОГЛАСОВАНО  
 1<sup>й</sup> заместитель начальника ДГА  
 г. Перми - главный архитектор  
 Д.Ю. Малинин  
 18 июля 2018г.

|          |         |                   |      |         |       |   |      |              |
|----------|---------|-------------------|------|---------|-------|---|------|--------------|
|          |         |                   |      |         |       | 187/65  |      |              |
|          |         |                   |      |         |       | Колерный паспорт объекта капитального строительства<br>по пр. Комсомольский, № 65, Свердловского района г. Перми. |      |              |
| Изм.     | Кол.уч. | Лист              | №док | Подпись | Дата  | Стадия  | Лист | Листов       |
| Разраб.  |         | Масленникова Е.В. |      |         | 07/18 | ОФ  | 4    | 11           |
| Н.контр. |         |                   |      |         |       | Фасад А   |      | ООО «Комета» |

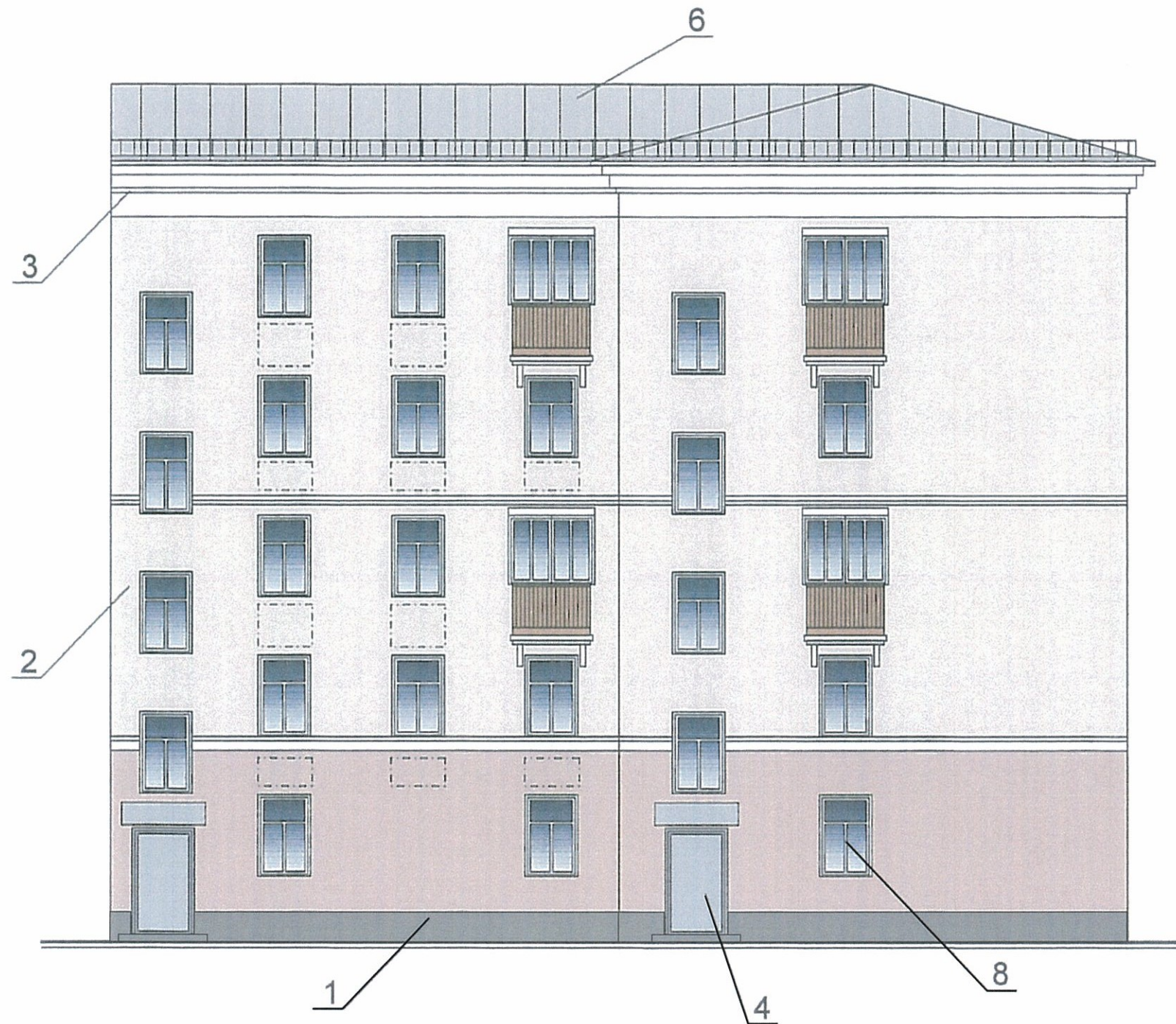


**ПРИМЕЧАНИЕ**

1. В случае, если наружные лестницы при дополнительно устроенных входах в общественные помещения здания выходят за границы предоставленного земельного участка и красные линии квартала, то устройство дополнительных или переустройство существующих входных групп требует получения разрешения в установленном порядке;
2. В случае устройства или переустройства (перепланировки, ремонта, реконструкции) помещений общественного назначения, их входных групп в обязательном порядке должны быть предусмотрены мероприятия по обеспечению доступности данных помещений для маломобильных групп населения, включая инвалидов, использующих кресла-коляски и собак-проводников (далее-МГН) в соответствии с требованиями СП 59.13330.2016 Свод правил. Доступность зданий и сооружений для маломобильных групп населения. Данный свод правил касается функционально-планировочных элементов зданий и сооружений, их участков или отдельных помещений, доступных для МГН (входные узлы, коммуникации, пути эвакуации, помещения и зоны обслуживания, а также их информационное и инженерное обустройство). В частности, лестницы при входах в общественные помещения должны дублироваться пандусами с уклоном не более 1:20 (5%) или иными средствами подъема (подъемные платформы, лифты и т.д.). Согласно вышеуказанному Своду правил наружные лестницы и пандусы должны иметь поручни с учетом технических требований к опорным стационарным устройствам по ГОСТ Р 51261; размеры входной площадки при открывании дверей наружу должны быть не менее 1,4 x 2,0 или 1,5 x 1,85; размеры входной площадки с пандусом не менее 2,2 x 2,2 м.

СОГЛАСОВАНО  
 1<sup>й</sup> заместитель начальника ДГА  
 г. Перми - главный архитектор  
 Д.Ю. Данилин  
 18 июля 2018г.

|          |        |                   |       |                    |       |   |      |              |
|----------|--------|-------------------|-------|--------------------|-------|---|------|--------------|
|          |        |                   |       |                    |       | 187/65  |      |              |
|          |        |                   |       |                    |       | Колерный паспорт объекта капитального строительства<br>по пр. Комсомольский, № 65, Свердловского района г. Перми. |      |              |
| Изм.     | Кол.уч | Лист              | № док | Подпись            | Дата  | Стадия  | Лист | Листов       |
| Разраб.  |        | Масленникова Е.В. |       | <i>[Signature]</i> | 07/18 | ОФ  | 5    | 11           |
| Н.контр. |        |                   |       |                    |       | Фасад Б   |      | ООО «Комета» |



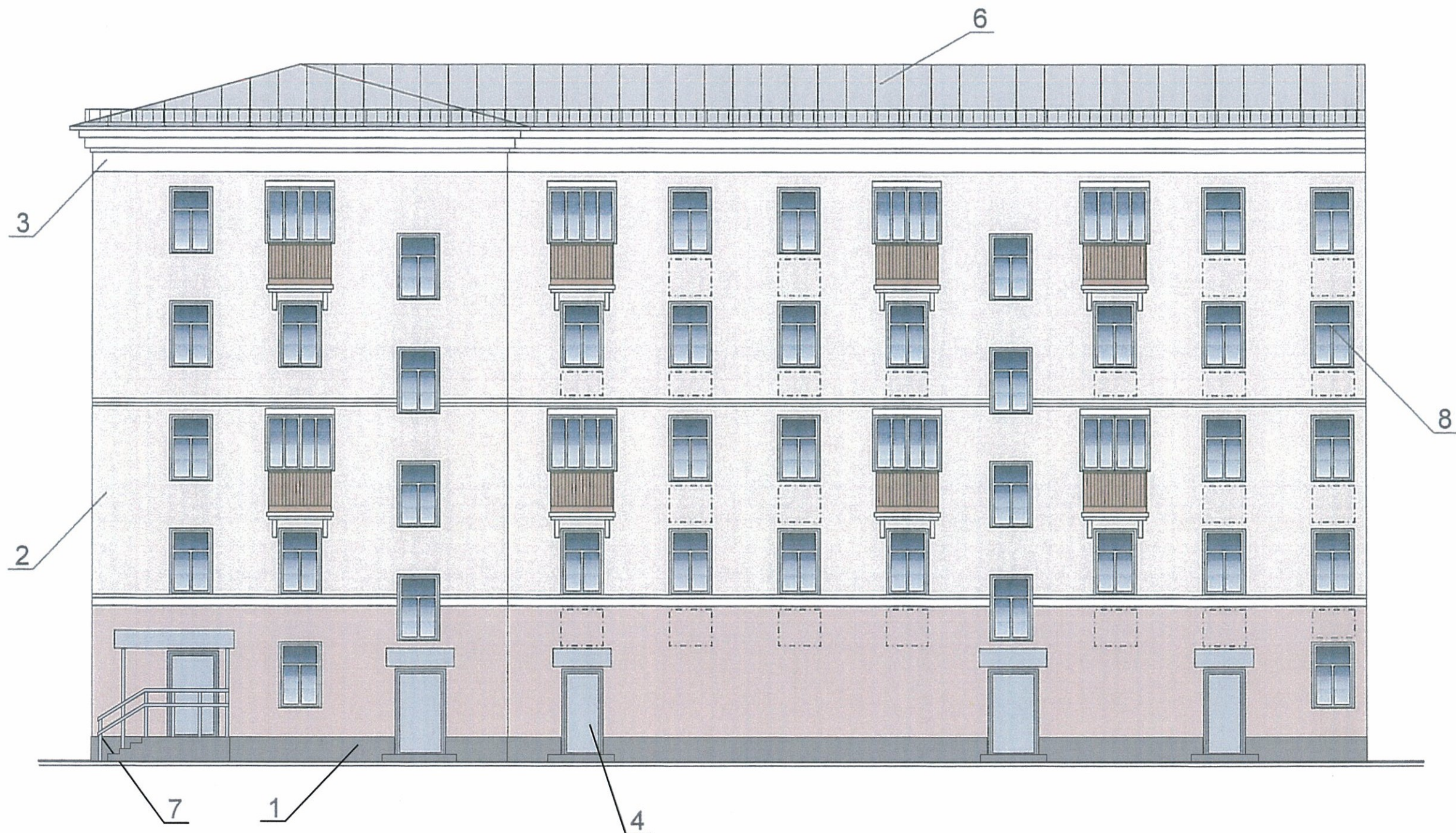
**ПРИМЕЧАНИЕ**

1. В случае, если наружные лестницы при дополнительно устроенных входах в общественные помещения здания выходят за границы предоставленного земельного участка и красные линии квартала, то устройство дополнительных или переустройство существующих входных групп требует получения разрешения в установленном порядке;

2. В случае устройства или переустройства (перепланировки, ремонта, реконструкции) помещений общественного назначения, их входных групп в обязательном порядке должны быть предусмотрены мероприятия по обеспечению доступности данных помещений для маломобильных групп населения, включая инвалидов, использующих кресла-коляски и собак-проводников (далее-МГН) в соответствии с требованиями СП 59.13330.2016 Свод правил. Доступность зданий и сооружений для маломобильных групп населения. Данный свод правил касается функционально-планировочных элементов зданий и сооружений, их участков или отдельных помещений, доступных для МГН (входные узлы, коммуникации, пути эвакуации, помещения и зоны обслуживания, а также их информационное и инженерное обустройство). В частности, лестницы при входах в общественные помещения должны дублироваться пандусами с уклоном не более 1:20 (5%) или иными средствами подъема (подъемные платформы, лифты и т.д.). Согласно вышеуказанному Своду правил наружные лестницы и пандусы должны иметь поручни с учетом технических требований к опорным стационарным устройствам по ГОСТ Р 51261; размеры входной площадки при открывании дверей наружу должны быть не менее 1,4 x 2,0 или 1,5 x 1,85; размеры входной площадки с пандусом не менее 2,2 x 2,2 м.

СОГЛАСОВАНО  
 1<sup>й</sup> заместитель начальника ДГА  
 г. Перми - главный архитектор  
 Д.Ю. Шапшин  
 18 июля 2018г.

|          |        |                   |      |           |       |  |              |        |
|----------|--------|-------------------|------|-----------|-------|--|--------------|--------|
|          |        |                   |      |           |       | 187/65   |              |        |
|          |        |                   |      |           |       | Колерный паспорт объекта капитального строительства по пр. Комсомольский, № 65, Свердловского района г. Перми. |              |        |
| Изм.     | Кол.уч | Лист              | №док | Подпись   | Дата  | Стадия   | Лист         | Листов |
|          |        |                   |      |           |       | ОФ   | 6            | 11     |
| Разраб.  |        | Масленникова Е.В. |      | <i>EM</i> | 07/18 |  |              |        |
| Н.контр. |        |                   |      |           |       | Фасад В  | ООО «Комета» |        |



**ПРИМЕЧАНИЕ**

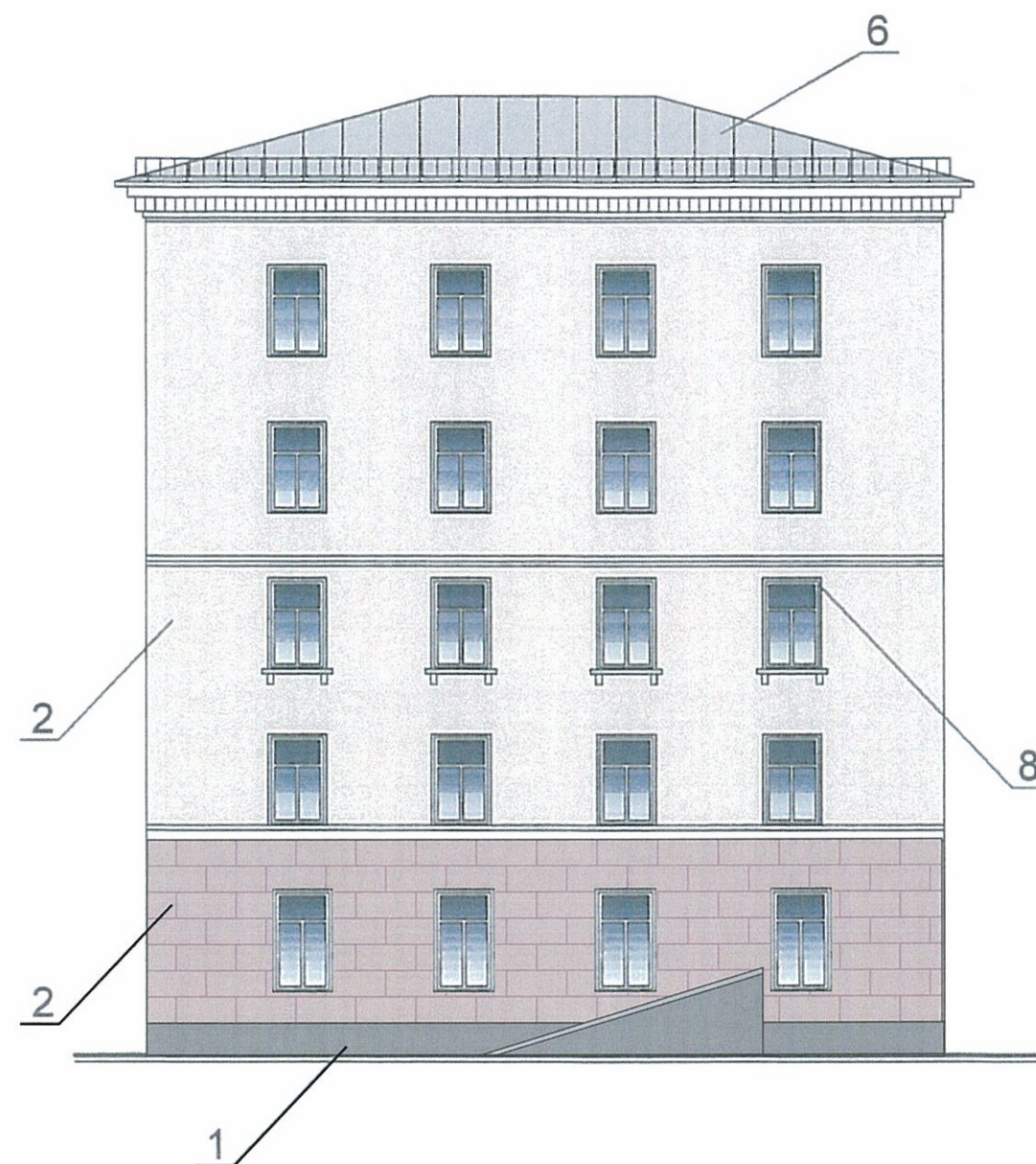
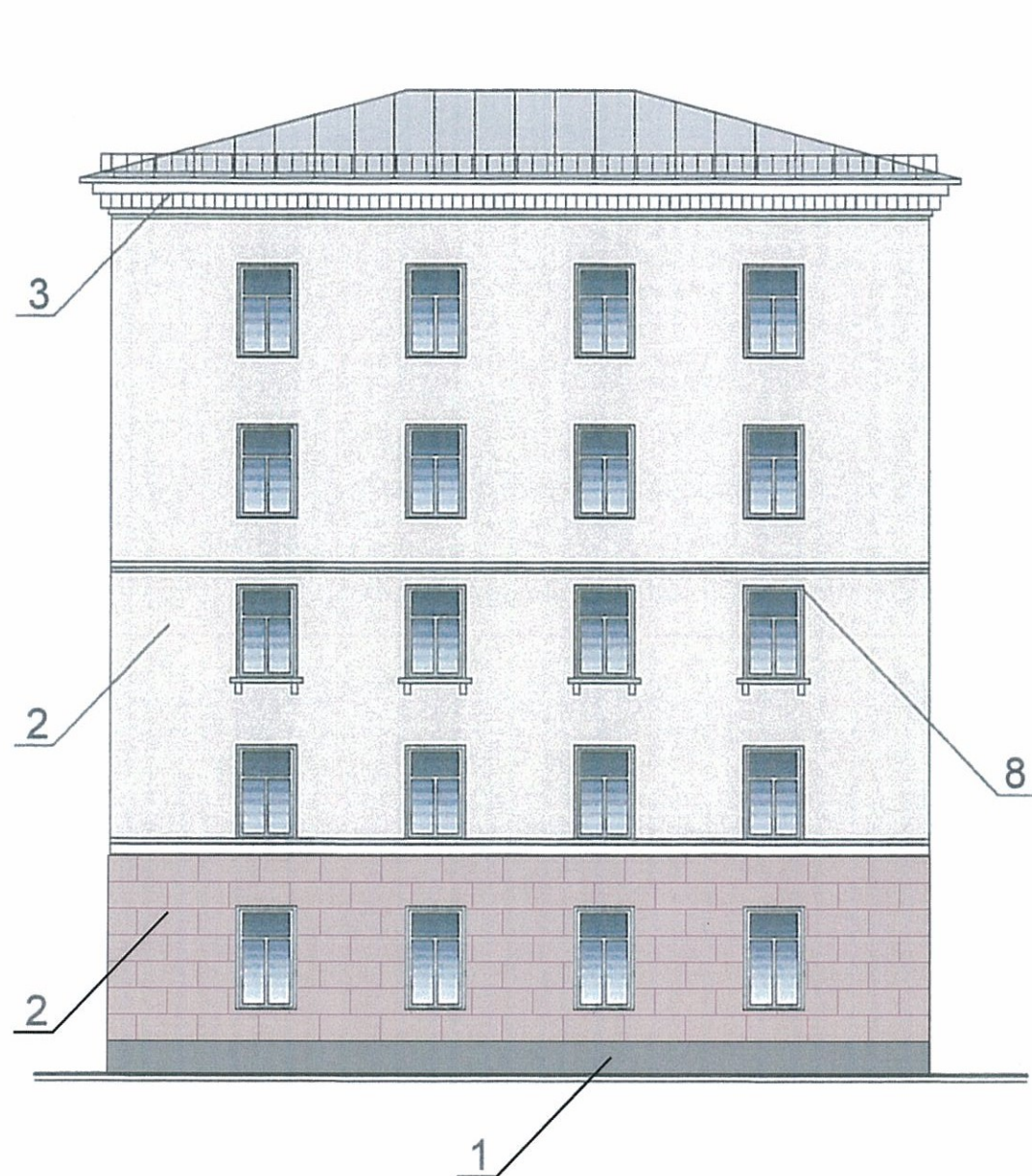
1. В случае, если наружные лестницы при дополнительно устроенных входах в общественные помещения здания выходят за границы предоставленного земельного участка и красные линии квартала, то устройство дополнительных или переустройство существующих входных групп требует получения разрешения в установленном порядке;

2. В случае устройства или переустройства (перепланировки, ремонта, реконструкции) помещений общественного назначения, их входных групп в обязательном порядке должны быть предусмотрены мероприятия по обеспечению доступности данных помещений для маломобильных групп населения, включая инвалидов, использующих кресла-коляски и собак-проводников (далее-МГН) в соответствии с требованиями СП 59.13330.2016 Свод правил. Доступность зданий и сооружений для маломобильных групп населения. Данный свод правил касается функционально-планировочных элементов зданий и сооружений, их участков или отдельных помещений, доступных для МГН (входные узлы, коммуникации, пути эвакуации, помещения и зоны обслуживания, а также их информационное и инженерное обустройство). В частности, лестницы при входах в общественные помещения должны дублироваться пандусами с уклоном не более 1:20 (5%) или иными средствами подъема (подъемные платформы, лифты и т.д.). Согласно вышеуказанному Своду правил наружные лестницы и пандусы должны иметь поручни с учетом технических требований к опорным стационарным устройствам по ГОСТ Р 51261; размеры входной площадки при открывании дверей наружу должны быть не менее 1,4 x 2,0 или 1,5 x 1,85; размеры входной площадки с пандусом не менее 2,2 x 2,2 м.

СОГЛАСОВАНО  
 № заместитель начальника ДГА  
 г. Перми - главный архитектор  
 Д.Ю. Папшин  
 18 июля 2018

|          |        |                   |      |                          |       |  |      |              |
|----------|--------|-------------------|------|--------------------------|-------|--|------|--------------|
|          |        |                   |      |                          |       | 187/65   |      |              |
|          |        |                   |      |                          |       | Колерный паспорт объекта капитального строительства по пр. Комсомольский, № 65, Свердловского района г. Перми. |      |              |
| Изм.     | Кол.уч | Лист              | №док | Подпись                  | Дата  | Стадия   | Лист | Листов       |
| Разраб.  |        | Масленникова Е.В. |      | <i>Е.В. Масленникова</i> | 07/18 | ОФ   | 7    | 11           |
| Н.контр. |        |                   |      |                          |       | Фасад Г  |      | ООО «Комета» |





**ПРИМЕЧАНИЕ**

1. В случае, если наружные лестницы при дополнительно устроенных входах в общественные помещения здания выходят за границы предоставленного земельного участка и красные линии квартала, то устройство дополнительных или переустройство существующих входных групп требует получения разрешения в установленном порядке;

2. В случае устройства или переустройства (перепланировки, ремонта, реконструкции) помещений общественного назначения, их входных групп в обязательном порядке должны быть предусмотрены мероприятия по обеспечению доступности данных помещений для маломобильных групп населения, включая инвалидов, использующих кресла-коляски и собак-проводников (далее-МГН) в соответствии с требованиями СП 59.13330.2016 Свод правил. Доступность зданий и сооружений для маломобильных групп населения. Данный свод правил касается функционально-планировочных элементов зданий и сооружений, их участков или отдельных помещений, доступных для МГН (входные узлы, коммуникации, пути эвакуации, помещения и зоны обслуживания, а также их информационное и инженерное обустройство). В частности, лестницы при входах в общественные помещения должны дублироваться пандусами с уклоном не более 1:20 (5%) или иными средствами подъема (подъемные платформы, лифты и т.д.). Согласно вышеуказанному Своду правил наружные лестницы и пандусы должны иметь поручни с учетом технических требований к опорным стационарным устройствам по ГОСТ Р 51261; размеры входной площадки при открывании дверей наружу должны быть не менее 1,4 x 2,0 или 1,5 x 1,85; размеры входной площадки с пандусом не менее 2,2 x 2,2 м.

СОГЛАСОВАНО  
 1<sup>й</sup> заместитель начальника ДГА  
 г. Перми - главный архитектор  
 Д.Ю. Лайшин  
 18 июля 2018 г.

|          |        |                   |       |                          |       |   |      |              |
|----------|--------|-------------------|-------|--------------------------|-------|---|------|--------------|
|          |        |                   |       |                          |       | 187/65  |      |              |
|          |        |                   |       |                          |       | Колерный паспорт объекта капитального строительства<br>по пр. Комсомольский, № 65, Свердловского района г. Перми. |      |              |
| Изм.     | Кол.уч | Лист              | № док | Подпись                  | Дата  | Стадия  | Лист | Листов       |
|          |        |                   |       |                          |       | ОФ  | 8    | 11           |
| Разраб.  |        | Масленникова Е.В. |       | <i>Е.В. Масленникова</i> | 07/18 |   |      |              |
| Н.контр. |        |                   |       |                          |       | Фасады Д, Е   |      | ООО «Комета» |



Управление архитектуры и городского дизайна  
ДГА администрации г.Перми  
**СООТВЕТСТВУЕТ АРХИТЕКТУРНОМУ  
ОБЛИКУ ГОРОДА ПЕРМИ**  
«18» июля 2018г.  
Крясев С.А. Подпись

Ведомость размещения объектов городской информации

| №  | материал, способы крепления тип объекта городской информации,   | цвет (с указанием RAL)               | наличие подсветки                   |
|----|---|--------------------------------------|-------------------------------------|
| 1. | Указатель «АЗБУКА книжный магазин», на металлических направляющих в цвет фасада. Выполнены из оргстекла, пластика, металла. | Красный (Ral 3020)                   | Внутренняя подсветка.               |
| 2. | Объемные буквы, смонтированы на козырьке. Выполнены из оргстекла, пластика, металла.  | Фирменные цвета                      | Внутренняя подсветка.               |
| 3. | Объемные буквы «АПТЕКА планета здоровья» смонтированы на козырьке. Выполнены из оргстекла, пластика, металла.               | Фирменные цвета                      | Внутренняя подсветка.               |
| 4. | Панель-кронштейн. Выполнены из оргстекла, пластика, металла.  | Фирменные цвета                      | Внутренняя подсветка.               |
| 5. | «Режим работы». Выполнен из оргстекла, пластика, металла, пленки ПВХ.   | Фирменные цвета                      | Внутренняя подсветка/ без подсветки |
| 6. | Знак адресации. Выполнен из металла.  | Синий (Ral 5002)<br>Белый (Ral 9003) | Без подсветки.                      |
| 7. | Выклейка ПВХ пленкой, не более 30% от выделенного поля окон.  | Фирменные цвета                      | Без подсветки.                      |

----- ось размещения объектов городской информации  
 место допустимого размещения объектов городской информации (вывески, рекламные конструкции)

**ПРИМЕЧАНИЕ**

1. Размещение вывесок и рекламных конструкций должно осуществляться в границах места допустимого размещения объектов, установленных данным колерным паспортом;
2. Размещение вывесок по отношению к друг к другу, их конфигурация и наполненность информацией должны соответствовать Стандартным требованиям к вывескам, их размещению и эксплуатации, установленным и утвержденным Постановлением администрации города Перми от 25.10.2016 № 958;
3. В случае, если планируемые к размещению вывески не соответствуют Постановлению администрации города Перми от 25.10.2016 № 958, потребуется внесение изменений в настоящий колерный паспорт;
4. Размещение рекламных конструкций производится на основании отдельного разрешения в соответствии с требованиями Решения Пермской городской Думы от 27.01.2009 № 11 «Об утверждении Положения о порядке установки и эксплуатации рекламных конструкций на территории города Перми»;
5. Единая горизонтальная ось – это условная прямая линия, относительно которой располагаются информационные конструкции. Определяется как половина на расстояния между верхним и нижним архитектурным элементом (окна, наличники, карниз, фриз и др.), выделяющимся (западающим, выступающим) из плоскости стены.
6. Размеры одиночных табличек-режимников должны быть одинаковыми.

**Узел крепления объекта городской информации**



|                           |        |      |      |         |      |  |      |        |
|---------------------------|--------|------|------|---------|------|--|------|--------|
|                           |        |      |      |         |      | 187/65   |      |        |
|                           |        |      |      |         |      | Колерный паспорт объекта капитального строительства по пр. Комсомольский, № 65, Свердловского района г. Перми. |      |        |
| Изм.                      | Кол.уч | Лист | №док | Подпись | Дата | Стадия   | Лист | Листов |
|                           |        |      |      |         |      | ОФ   | 9    | 11     |
| Разраб. Масленникова Е.В. |        |      |      |         |      |  |      |        |
| Н.контр.                  |        |      |      |         |      | Размещение объектов городской информации   |      |        |
|                           |        |      |      |         |      | ООО «Комета»   |      |        |



Узел крепления объекта городской информации



Управление архитектуры и городского дизайна  
 ДГА администрации г.Перми  
**СООТВЕТСТВУЕТ АРХИТЕКТУРНОМУ  
 ОБЛИКУ ГОРОДА ПЕРМИ**  
 «18» июля 2018г.  
 Каряев С.А. Подпись

**ПРИМЕЧАНИЕ**


1. Размещение вывесок и рекламных конструкций должно осуществляться в границах места допустимого размещения объектов, установленных данным колерным паспортом;
2. Размещение вывесок по отношению к друг к другу, их конфигурация и наполненность информацией должны соответствовать Стандартным требованиям к вывескам, их размещению и эксплуатации, установленным и утвержденным Постановлением администрации города Перми от 25.10.2016 № 958;
3. В случае, если планируемые к размещению вывески не соответствуют Постановлению администрации города Перми от 25.10.2016 № 958, потребуется внесение изменений в настоящий колерный паспорт;
4. Размещение рекламных конструкций производится на основании отдельного разрешения в соответствии с требованиями Решения Пермской городской Думы от 27.01.2009 № 11 «Об утверждении Положения о порядке установки и эксплуатации рекламных конструкций на территории города Перми»;
5. Единая горизонтальная ось – это условная прямая линия, относительно которой располагаются информационные конструкции. Определяется как половина расстояния между верхним и нижним архитектурным элементом (окна, наличники, карниз, фриз и др.), выделяющимся (западающим, выступающим) из плоскости стены.
6. Размеры одиночных табличек-режимников должны быть одинаковыми.

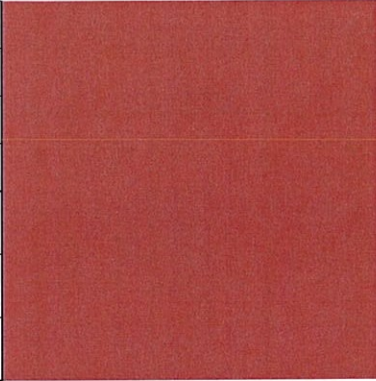
| №  | материал, способы крепления<br>тип объекта городской информации,  | цвет (с указанием RAL) | наличие подсветки                      |
|----|---|------------------------|--|
| 1. | Указатель «АЗБУКА книжный магазин», на металлических направляющих в цвет фасада. Выполнены из оргстекла, пластика, металла. | Красный (Ral 3020)     | Внутренняя подсветка.                  |
| 2. | Объемные буквы «АЗБУКА», на металлических направляющих в цвет фасада. Выполнены из оргстекла, пластика, металла.            | Красный (Ral 3020)     | Внутренняя подсветка.                  |
| 3. | Объемные буквы, смонтированы на козырьке. Выполнены из оргстекла, пластика, металла.  | Фирменные цвета        | Внутренняя подсветка.                  |
| 4. | «Режим работы». Выполнен из оргстекла, пластика, металла, пленки ПВХ.   | Фирменные цвета        | Внутренняя подсветка/<br>без подсветки |

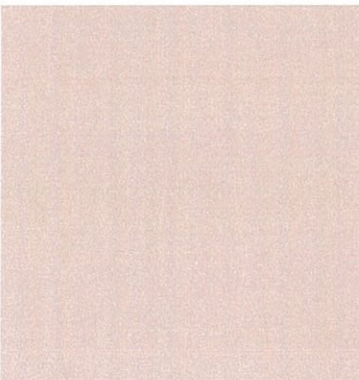
----- ось размещения объектов городской информации

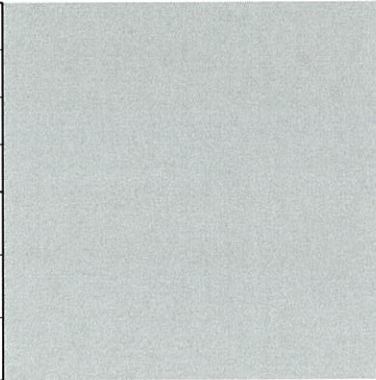
место допустимого размещения объектов городской информации (вывески, рекламные конструкции)

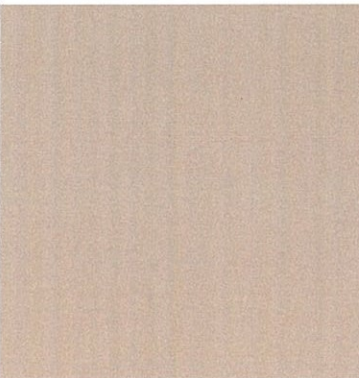
|          |        |      |      |         |      |  |      |        |
|----------|--------|------|------|---------|------|--|------|--------|
|          |        |      |      |         |      | 187/65   |      |        |
|          |        |      |      |         |      | Колерный паспорт объекта капитального строительства по пр. Комсомольский, № 65, Свердловского района г. Перми. |      |        |
| Изм.     | Кол.уч | Лист | №док | Подпись | Дата | Стадия   | Лист | Листов |
|          |        |      |      |         |      | ОФ   | 10   | 11     |
| Разраб.  |        |      |      |         |      | Масленникова Е.В.  |      |        |
|          |        |      |      |         |      | 07/18  |      |        |
| Н.контр. |        |      |      |         |      | Размещение объектов городской информации   |      |        |
|          |        |      |      |         |      | ООО «Комета»   |      |        |

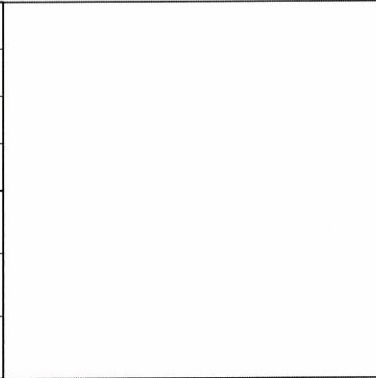
|  |                                  |    |    |   |
|--|----------------------------------|----|----|---|
| позиция<br>ведомости<br>отделки<br>фасадов<br><br>1, 4 | координаты цвета<br>в Corel Draw | C: | 0  |  |
|  |                                  | M: | 0  |   |
|  |                                  | Y: | 0  |   |
|  |                                  | K: | 60 |   |
|  |                                  | R: | 0  |   |
|  |                                  | G: | 0  |   |
|  |                                  | B: | 0  |   |

|   |                                  |    |     |   |
|---|----------------------------------|----|-----|---|
| позиция<br>ведомости<br>отделки<br>фасадов<br><br>6 | координаты цвета<br>в Corel Draw | C: | 8   |  |
|   |                                  | M: | 91  |   |
|   |                                  | Y: | 73  |   |
|   |                                  | K: | 28  |   |
|   |                                  | R: | 173 |   |
|   |                                  | G: | 52  |   |
|   |                                  | B: | 56  |   |


|   |                                  |    |    |  |
|---|----------------------------------|----|----|--|
| позиция<br>ведомости<br>отделки<br>фасадов<br><br>2 | координаты цвета<br>в Corel Draw | C: | 4  |  |
|   |                                  | M: | 27 |  |
|   |                                  | Y: | 32 |  |
|   |                                  | K: | 0  |  |
|   |                                  | R: | 0  |  |
|   |                                  | G: | 0  |  |
|   |                                  | B: | 0  |  |

|  |                                  |    |    |  |
|--|----------------------------------|----|----|--|
| позиция<br>ведомости<br>отделки<br>фасадов<br><br>5, 6 | координаты цвета<br>в Corel Draw | C: | 0  |  |
|  |                                  | M: | 0  |  |
|  |                                  | Y: | 0  |  |
|  |                                  | K: | 30 |  |
|  |                                  | R: | 0  |  |
|  |                                  | G: | 0  |  |
|  |                                  | B: | 0  |  |

|   |                                  |    |    |   |
|---|----------------------------------|----|----|---|
| позиция<br>ведомости<br>отделки<br>фасадов<br><br>2 | координаты цвета<br>в Corel Draw | C: | 16 |  |
|   |                                  | M: | 40 |   |
|   |                                  | Y: | 47 |   |
|   |                                  | K: | 8  |   |
|   |                                  | R: | 0  |   |
|   |                                  | G: | 0  |   |
|   |                                  | B: | 0  |   |

|   |                                  |    |     |   |
|---|----------------------------------|----|-----|---|
| позиция<br>ведомости<br>отделки<br>фасадов<br><br>3, 4, 8 | координаты цвета<br>в Corel Draw | C: | 0   |  |
|   |                                  | M: | 0   |   |
|   |                                  | Y: | 0   |   |
|   |                                  | K: | 0   |   |
|   |                                  | R: | 255 |   |
|   |                                  | G: | 255 |   |
|   |                                  | B: | 255 |   |

СОГЛАСОВАНО  
1<sup>й</sup> заместитель начальника ДГА  
г. Перми - главный архитектор  
В.Ю. Назинин  
18 июля 2018

|          |         |      |        |   |       |   |      |              |
|----------|---------|------|--------|---|-------|---|------|--------------|
|          |         |      |        |   |       | 187/65  |      |              |
|          |         |      |        |   |       | Колерный паспорт объекта капитального строительства<br>по пр. Комсомольский, № 65, Свердловского района г. Перми. |      |              |
| Изм.     | Кол.уч. | Лист | Недок. | Подпись   | Дата  | Стадия  | Лист | Листов       |
|          |         |      |        |  | 07/18 | ОФ  | 10   | 11           |
| Н.контр. |         |      |        |   |       | Эталоны колеров   |      | ООО «Комета» |