



ДЕПАРТАМЕНТ ГРАДОСТРОИТЕЛЬСТВА И АРХИТЕКТУРЫ
АДМИНИСТРАЦИИ ГОРОДА ПЕРМИ

059-22-01-40-3826 от 31.10.18

КОЛЕРНЫЙ ПАСПОРТ

АДРЕС ОБЪЕКТА: г. Пермь, административный район Свердловский
проспект Комсомольский, здание (строение) № 66

№ 183/66

ПЕРМЬ, 2018г.

Ведомость чертежей комплекта марки АР

ЛИСТ	НАИМЕНОВАНИЕ	ПРИМЕЧАНИЯ
1	Общие данные	
2	Ситуационный план	
3	Существующее состояние фасадов	
4	Фасад по пр. Комсомольскому	
5	Фасад по ул. Полины Осипенко	
6	Фасад дворовой	
7	Фасады дворовой	
8	Размещение объектов городской информации по пр. Комсомольскому	
9	Размещение объектов городской информации по ул. Полины Осипенко	
10	Эталоны колеров	

Примечание

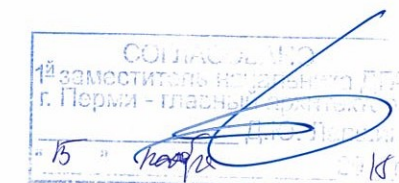
В соответствии с Градостроительным кодексом Российской Федерации и Постановлением администрации города Перми от 22.02.2017 № 130 «Об утверждении Порядка и критериев согласования колерного паспорта, требований к содержанию колерного паспорта, формы колерного паспорта» согласованные департаментом градостроительства и архитектуры администрации города Перми проекты колерных паспортов либо проекты изменений в колерные паспорта не являются разрешительной документацией на строительство, реконструкцию объекта капитального строительства; не являются правовым основанием на устройство пристроек, навесов, козырьков.
Предметом согласования данного колерного паспорта являются: принятые цветовые решения элементов фасада, применяемые материалы существующего объекта недвижимости, а также определение возможных видов и типов размещения объектов городской информации на нем. Вывески не соответствующие виду, типу и местам возможного размещения объектов городской информации подлежат демонтажу.

Историческая справка

5-и этажный многоквартирный жилой дом с помещениями общественного назначения на 1-ом этаже. Построено и введено в эксплуатацию в 1959 году.

Ведомость отделки фасадов

ПОЗ.	ЭЛЕМЕНТ ФАСАДА	ЭТАЛОН ЦВЕТА	ОБОЗНАЧ.	ВИД ОТДЕЛКИ	ПРИМ.
1	цоколь			гранитная плитка	
2	поле стен 1-2ого этажей			штукатурка, фасадная краска	
3	основное поле стен			штукатурка, фасадная краска	
4	переплеты витражей, окон	Белый		оконные блоки из ПВХ со стеклопакетом	
5	дверные полотна	Белый		дверные блоки из ПВХ со стеклопакетом эмаль по металлу	
6	архитектурные детали	Белый		гипс, стекловолокно фасадная краска	
7	ограждения балконов, опоры козырьков			эмаль по металлу	
8	козырьки			металлочерепица, композитный материал	
9	ограждения лестниц, оконные решетки	Белый		эмаль по металлу	
10	ступени, площадки		Белый	гранитная плитка	
11	водосточные трубы			оцинкованная сталь	
12	слуховые окна			фасадная краска	
13	кровля			оцинкованный профилированный лист	
14	фриз			композитный материал	



						183/66			
						Колерный паспорт объекта капитального строительства по пр. Комсомольский, № 66, Свердловского района г. Перми			
Изм.	Кол.уч	Лист	№ док	Подпись	Дата		Стадия	Лист	Листов
Разраб.				Масленникова Е.В.	03/18		ОФ	1	10
Н.контр.						Общие данные		ООО «Директ-Сервис»	

Инструкция

о порядке производства работ, связанных с окраской фасадов и всенаружных частей зданий, сооружений, строений, расположенных на территории города Перми

1. Окраска фасадов и всех наружных частей зданий, сооружений, строений, ограждений, заборов, павильонов, киосков, ларьков и прочих объектов, расположенных на территории города Перми, может производиться лишь на основании колерного паспорта фасадов на ремонт и окраску, выдаваемых Департаментом градостроительства и архитектуры Администрации г. Перми.

2. До начала процесса окраски здания или какого-либо сооружения должны быть произведены работы по капитальному ремонту всех без исключения наружных частей его, подлежащих окраске.

3. До начала ремонта зданий, имеющих газосветную рекламу, сообщить рекламораспространителю о предстоящих работах на фасаде здания с целью сохранения вывесок либо их демонтажу.

4. Полуразрушенные и разрушенные архитектурные художественно-скульптурные детали здания, карнизы, колонны, пилястры, капители, фризы, тяги, лепные украшения, барельефы, мозаика, художественная роспись подлежат обязательному восстановлению в своем первоначальном виде.

Категорически запрещается производить окраску здания без предварительного восстановления указанных деталей.

5. Металлические поверхности отдельных частей здания, чугунные решетки, перила балконов и лестниц, кронштейны, дверные и оконные приборы, архитектурно-художественные детали перед окраской очищаются от грязи, ржавчины, старой краски и и покрываются вновь лишь масляной краской.

6. В соответствии с выданными образцами цвета (колерами) на окраску здания организация, проводящая ремонт здания, составляет пробные образцы цвета, которые наносятся на видное место стены.

Проверку и согласование пробного образца цвета (колера), а также готовности поверхности стены и отдельных наружных частей здания к окраске производит уполномоченный представитель Департамента градостроительства и архитектуры Администрации г. Перми. Без указанной проверки и согласования производить окраску фасада категорически воспрещается.

7. Домоуправления, организации или учреждения, производящие окраску и связанный с нею ремонт здания, несут полную ответственность за точное выполнение настоящей инструкции и привлекаются к ответственности за нарушение ее.

8. Цветовая гамма рекламносителей должна гармонировать с основным колористическим решением фасадов здания.

9. По всем вопросам, связанным с производством работ по покраске зданий, необходимо обращаться в Департамент градостроительства и архитектуры Администрации г. Перми. (ул. Сибирская, 15, к. 314)

Пояснительная записка

Материалы и технология проведения работ

Для обеспечения долговечности декоративно-защитных фасадных покрытий и увеличения срока межремонтных работ в первую очередь необходимо производить работы по ремонту системы водоотвода (металлические открытые контура здания и выступающих элементов, сливы водостоки, гидроизоляция) для полного отвода воды от фасада.

* Работы производить в соответствии со СНиП 3.04.01-87 «Изоляционные и отделочные покрытия», ТР 79-98 «Технические-рекомендации по-подготовке поверхностей наружных и ограждающих конструкций жилых и общественных зданий под отделку при их реконструкции и ремонте», ТР 85-89 «Технические рекомендации по входному контролю качества материалов, применяемых для отделки фасадов».

1. Отделка части фасадов в жилой части выполнена покрытием фасадной краской.

Для производства ремонта фасад необходимо очистить от грязи водой аппаратом высокого давления, или вручную, с использованием при надобности специальных химических препаратов.

2. Установка и разборка наружных лесов с защитной сеткой.

3. Произвести отбивку старой штукатурки с поверхности стен и очистить фасадную плитку от грязи.

4. Покрыть очищенную поверхность стены перед нанесением штукатурки грунтовкой.

5. Перед нанесением штукатурки выполнить устройство ПВХ сетки, на ровных участках стен площадью от 5 м².

6. Оштукатурить стены цементно-известковым раствором.

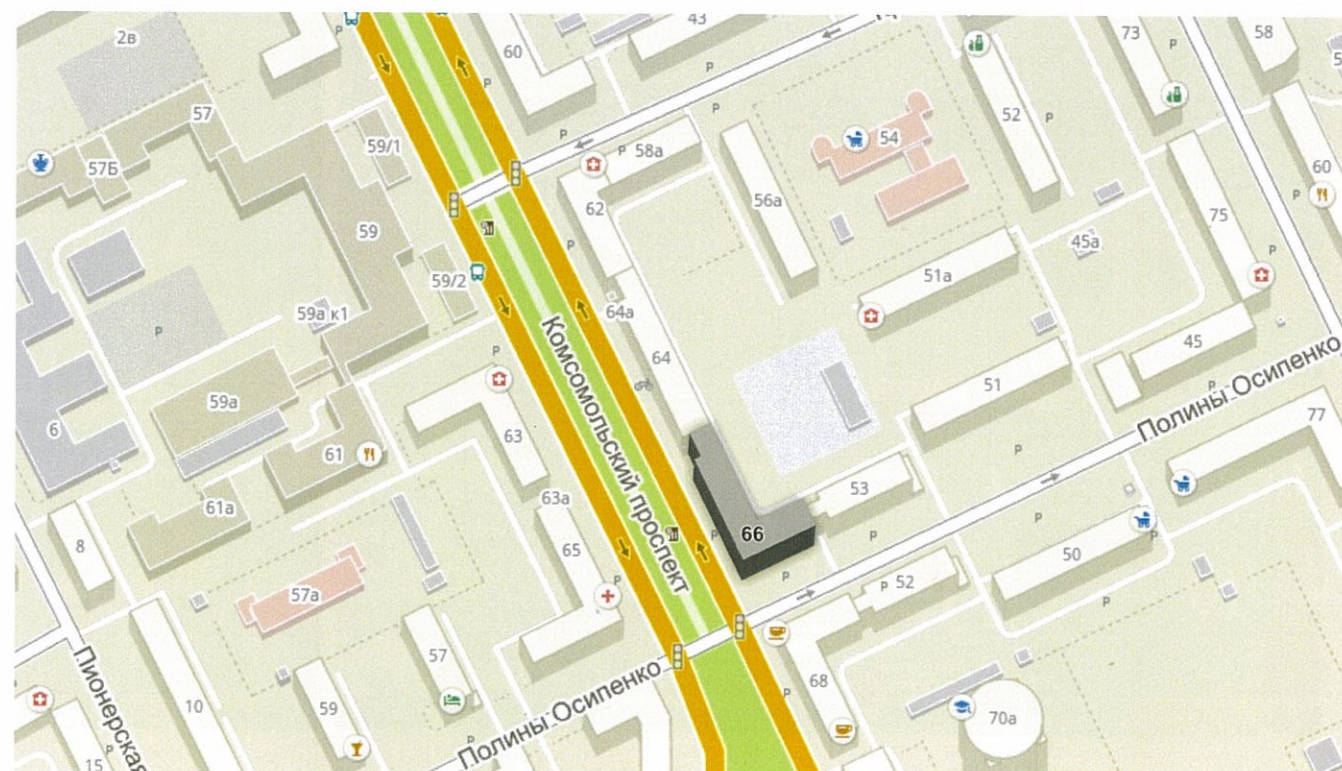
7. После оштукатуривания выполнить грунтовку фасадов.

8. Произвести выравнивание поверхности штукатурки шпатлевочной смесью.

9. Покрыть выравненную поверхность фасадов грунтовкой для защиты штукатурки от растрескивания при воздействии транспортных вибраций.

10. Произвести окраску за 2 раза фасадной краской.

Ситуационный план-схема жилого дома со встроенно-пристроенными помещениями



Ведомость ссылочных и прилагаемых документов

ОБОЗНАЧЕНИЕ	НАИМЕНОВАНИЕ	ПРИМЕЧАНИЕ
СЭД-22-01-05-12 от 02.04.2013г.	Колерный паспорт здания по пр. Комсомольский, 66 в Свердловском р-не г. Перми	Согласован 15.08.2014г.

183/66					
Колерный паспорт объекта капитального строительства по пр. Комсомольский, № 66, Свердловского района г. Перми					
Изм.	Кол.уч	Лист	№док	Подпись	Дата
Разраб.		Масленикова Е.В.		<i>Масленикова Е.В.</i>	03/18
				Стадия	Лист
				ОФ	2
				Листов	10
Н.контр.				Ситуационный план-схема	
				ООО «Директ-Сервис»	



						183/66		
						Колерный паспорт объекта капитального строительства по пр. Комсомольский, № 66, Свердловского района г. Перми		
Изм.	Кол.уч	Лист	№ док	Подпись	Дата	Стадия	Лист	Листов
Разраб.		Масленникова Е.В.		<i>Е.В. Масленникова</i>	03/18	ОФ	3	10
Н.контр.						Существующее состояние фасадов		ООО «Директ-Сервис»



ПРИМЕЧАНИЕ

1. В случае, если наружные лестницы при дополнительно устроенных входах в общественные помещения здания выходят за границы предоставленного земельного участка и красные линии квартала, то устройство дополнительных или переустройство существующих входных групп требует получения разрешения в установленном порядке;

2. В случае устройства или переустройства (перепланировки, ремонта, реконструкции) помещений общественного назначения, их входных групп в обязательном порядке должны быть предусмотрены мероприятия по обеспечению доступности данных помещений для маломобильных групп населения, включая инвалидов, использующих кресла-коляски и собак-проводников (далее-МГН) в соответствии с требованиями СП 59.13330.2016 Свод правил. Доступность зданий и сооружений для маломобильных групп населения. Данный свод правил касается функционально-планировочных элементов зданий и сооружений, их участков или отдельных помещений, доступных для МГН (входные узлы, коммуникации, пути эвакуации, помещения и зоны обслуживания, а также их информационное и инженерное обустройство). В частности, лестницы при входах в общественные помещения должны дублироваться пандусами с уклоном не более 1:20 (5%) или иными средствами подъема (подъемные платформы, лифты и т.д.). Согласно вышеуказанному Своду правил наружные лестницы и пандусы должны иметь поручни с учетом технических требований к опорным стационарным устройствам по ГОСТ Р 51261; размеры входной площадки при открывании дверей наружу должны быть не менее 1,4 x 2,0 или 1,5 x 1,85; размеры входной площадки с пандусом не менее 2,2 x 2,2 м.

СОГЛАСОВАНО
 1^й заместитель начальника ДГ
 г. Пермь - главный архитектор
 Б.В. Плещинский
 15 Ноябрь 18

						183/66		
						Колерный паспорт объекта капитального строительства по пр. Комсомольский, № 66, Свердловского района г. Перми		
Изм.	Кол.уч.	Лист	№ док.	Подпись	Дата	Стадия	Лист	Листов
Разраб.		Масленикова Е.В.		<i>Е.В. Масленикова</i>	03/18	ОФ	4	10
Н.контр.						Фасад по пр. Комсомольскому		ООО «Директ-Сервис»



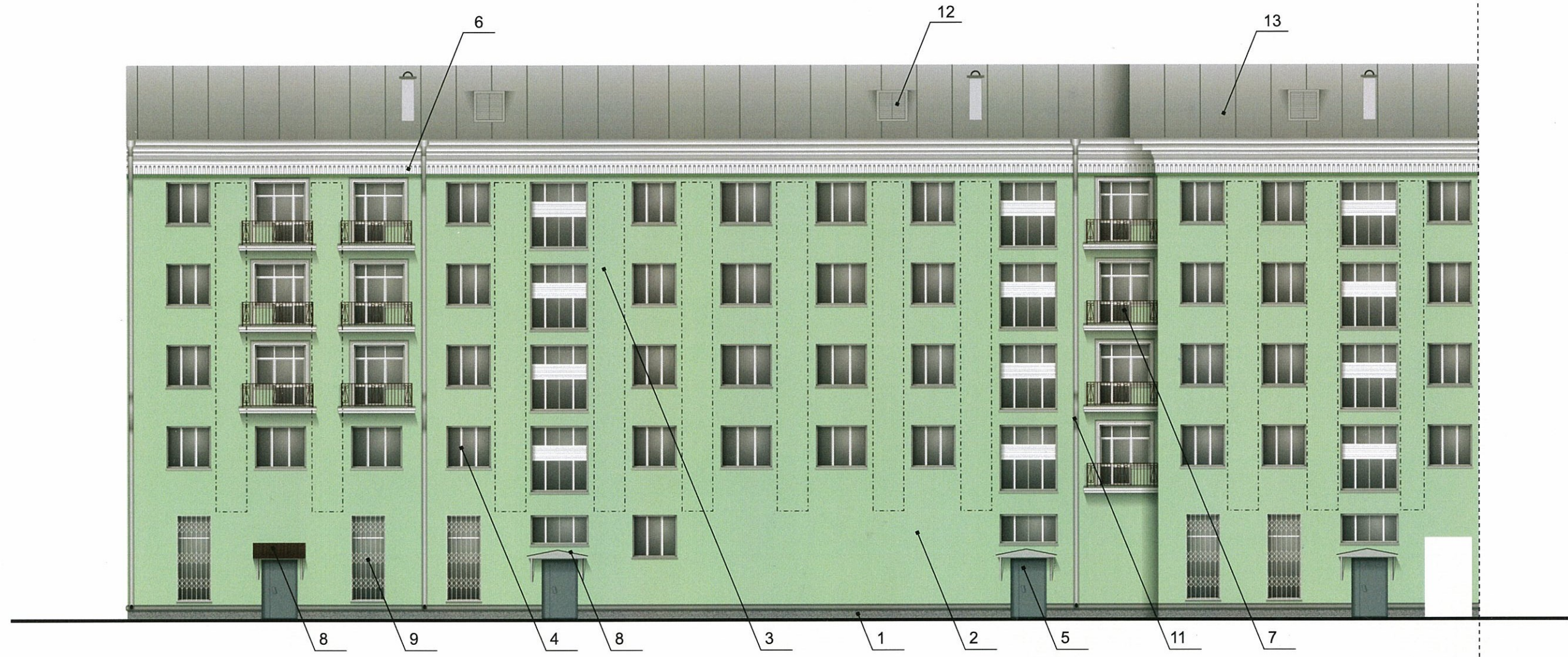
ПРИМЕЧАНИЕ

1. В случае, если наружные лестницы при дополнительно устроенных входах в общественные помещения здания выходят за границы предоставленного земельного участка и красные линии квартала, то устройство дополнительных или переустройство существующих входных групп требует получения разрешения в установленном порядке;

2. В случае устройства или переустройства (перепланировки, ремонта, реконструкции) помещений общественного назначения, их входных групп в обязательном порядке должны быть предусмотрены мероприятия по обеспечению доступности данных помещений для маломобильных групп населения, включая инвалидов, использующих кресла-коляски и собак-проводников (далее-МГН) в соответствии с требованиями СП 59.13330.2016 Свод правил. Доступность зданий и сооружений для маломобильных групп населения. Данный свод правил касается функционально-планировочных элементов зданий и сооружений, их участков или отдельных помещений, доступных для МГН (входные узлы, коммуникации, пути эвакуации, помещения и зоны обслуживания, а также их информационное и инженерное обустройство). В частности, лестницы при входах в общественные помещения должны дублироваться пандусами с уклоном не более 1:20 (5%) или иными средствами подъема (подъемные платформы, лифты и т.д.). Согласно вышеуказанному Своду правил наружные лестницы и пандусы должны иметь поручни с учетом технических требований к опорным стационарным устройствам по ГОСТ Р 51261; размеры входной площадки при открывании дверей наружу должны быть не менее 1,4 x 2,0 или 1,5 x 1,85; размеры входной площадки с пандусом не менее 2,2 x 2,2 м.

СОГЛАСОВАНО
 1-й заместитель
 г. Пермь - 15.03.18
 15.03.18

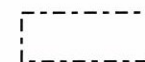
						183/66		
						Колерный паспорт объекта капитального строительства по пр. Комсомольский, № 66, Свердловского района г. Перми		
Изм.	Кол.уч.	Лист	Недок.	Подпись	Дата	Стадия	Лист	Листов
Разраб.		Масленикова Е.В.		<i>Е.В. Масленикова</i>	03/18	ОФ	5	10
Н.контр.						Фасад по ул. Полины Осипенко		ООО «Директ-Сервис»



ПРИМЕЧАНИЕ

1. В случае, если наружные лестницы при дополнительно устроенных входах в общественные помещения здания выходят за границы предоставленного земельного участка и красные линии квартала, то устройство дополнительных или переустройство существующих входных групп требует получения разрешения в установленном порядке;

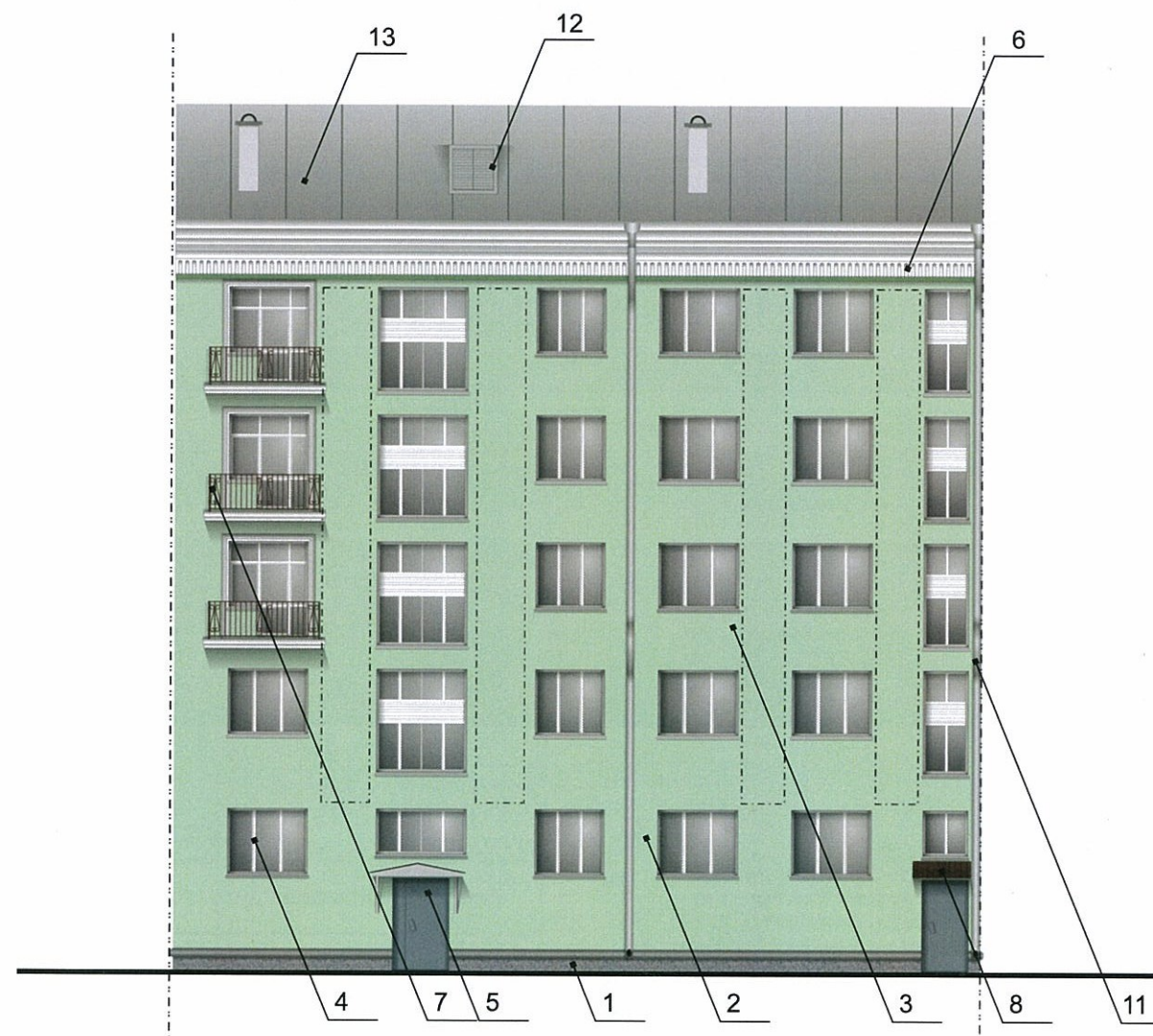
2. В случае устройства или переустройства (перепланировки, ремонта, реконструкции) помещений общественного назначения, их входных групп в обязательном порядке должны быть предусмотрены мероприятия по обеспечению доступности данных помещений для маломобильных групп населения, включая инвалидов, использующих кресла-коляски и собак-проводников (далее-МГН) в соответствии с требованиями СП 59.13330.2016 Свод правил. Доступность зданий и сооружений для маломобильных групп населения. Данный свод правил касается функционально-планировочных элементов зданий и сооружений, их участков или отдельных помещений, доступных для МГН (входные узлы, коммуникации, пути эвакуации, помещения и зоны обслуживания, а также их информационное и инженерное обустройство). В частности, лестницы при входах в общественные помещения должны дублироваться пандусами с уклоном не более 1:20 (5%) или иными средствами подъема (подъемные платформы, лифты и т.д.). Согласно вышеуказанному Своду правил наружные лестницы и пандусы должны иметь поручни с учетом технических требований к опорным стационарным устройствам по ГОСТ Р 51261; размеры входной площадки при открывании дверей наружу должны быть не менее 1,4 x 2,0 или 1,5 x 1,85; размеры входной площадки с пандусом не менее 2,2 x 2,2 м.



место допустимого размещения объектов дополнительного оборудования

СОГЛАСОВАНО
1^й заместитель начальника ДГА
г. Перми - главный архитектор
И.Ю. Лепин
15/03/18

						183/66		
						Колерный паспорт объекта капитального строительства по пр. Комсомольский, № 66, Свердловского района г. Перми		
Изм.	Кол.уч.	Лист	Недок.	Подпись	Дата	Стадия	Лист	Листов
Разраб.				Масленникова Е.В.	03/18			
Н.контр.						Фасад дворовой		ООО «Директ-Сервис»

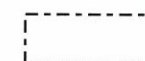


СОГЛАСОВАНО
 1^й заместитель начальника ДГ
 г. Пермь – главный архитектор
 Д.Ю. Лавшин
 15.03.18

ПРИМЕЧАНИЕ

1. В случае, если наружные лестницы при дополнительно устроенных входах в общественные помещения здания выходят за границы предоставленного земельного участка и красные линии квартала, то устройство дополнительных или переустройство существующих входных групп требует получения разрешения в установленном порядке;

2. В случае устройства или переустройства (перепланировки, ремонта, реконструкции) помещений общественного назначения, их входных групп в обязательном порядке должны быть предусмотрены мероприятия по обеспечению доступности данных помещений для маломобильных групп населения, включая инвалидов, использующих кресла-коляски и собак-проводников (далее-МГН) в соответствии с требованиями СП 59.13330.2016 Свод правил. Доступность зданий и сооружений для маломобильных групп населения. Данный свод правил касается функционально-планировочных элементов зданий и сооружений, их участков или отдельных помещений, доступных для МГН (входные узлы, коммуникации, пути эвакуации, помещения и зоны обслуживания, а также их информационное и инженерное обустройство). В частности, лестницы при входах в общественные помещения должны дублироваться пандусами с уклоном не более 1:20 (5%) или иными средствами подъема (подъемные платформы, лифты и т.д.). Согласно вышеуказанному Своду правил наружные лестницы и пандусы должны иметь поручни с учетом технических требований к опорным стационарным устройствам по ГОСТ Р 51261; размеры входной площадки при открывании дверей наружу должны быть не менее 1,4 x 2,0 или 1,5 x 1,85; размеры входной площадки с пандусом не менее 2,2 x 2,2 м.



место допустимого размещения объектов дополнительного оборудования

						183/66		
						Коперный паспорт объекта капитального строительства по пр. Комсомольский, № 66, Свердловского района г. Пермь		
Изм.	Кол.уч.	Лист	№ док.	Подпись	Дата	Стадия	Лист	Листов
Разраб.				Масленникова Е.В.	03/18			
Н.контр.						Фасад дворовой		ООО «Директ-Сервис»



Ведомость размещения объектов городской информации

№	тип объекта городской информации, материал, способы крепления	цвет (с указанием RAL)	наличие подсветки
1.	Объемные буквы и логотип «Иль Виаль пицца и паста» h = 600 mm на металлических направляющих в цвет фриза. Выполнены из оргстекла, пластика, металла.	Фирменные цвета	Внутренняя подсветка.
2.	Объемные буквы «СКАНЬ Ювелирный салон» на фризе из композитного материала. Выполнены из оргстекла, пластика, металла.	Фирменные цвета	Внутренняя подсветка.
3.	Объемные буквы «Свежие розы» h = 500 mm на металлических направляющих в цвет фриза. Выполнены из оргстекла, пластика, металла	Фирменные цвета	Внутренняя подсветка.
4.	Режим работы. Выполнен из оргстекла, пластика, металла, пленка ПВХ.	Фирменные цвета	Внутренняя подсветка/ без подсветки
5.	Знак адресации. Выполнен из металла.	Белый (Ral 9003) Синий (Ral 5002)	Без подсветки.
6.	Фриз выполнен из деревянных реек. Дерево, металл.	Коричневый (RAL 8017)	Без подсветки.
7.	Объемные буквы и/или логотип на фризе. Выполнены из оргстекла, пластика, металла.	Фирменные цвета	Внутренняя подсветка.
8.	Выклейка ПВХ-пленкой, заполнение не более 30% от выделенного поля.	Фирменные цвета	Без подсветки.
9.	Арт-объект «часы». Крепление на металлической раме к козырьку. Выполнены из оргстекла, пластика, металла.	Фирменные цвета	Внутренняя подсветка/ без подсветки
10.	Арт-объект «табличка-указатель». Крепление на металлической раме к козырьку. Выполнена из композитного материала, пластика.	Белый (Ral 9003) Зеленый (Ral 6004)	Внутренняя подсветка/ без подсветки
11.	Арт-объект «стойка меню». Напольная. Выполнена из оргстекла, пластика, металла.	Фирменные цвета	Без подсветки.

- ось размещения объектов городской информации
- место допустимого размещения объектов городской информации (вывески, рекламные конструкции)
- место допустимого размещения арт-объектов

Управление архитектуры и городского хозяйства администрации г.Перми
 ОБЛИКУ ГОРОДА ПЕРМИ
 Подпись: [подпись]

ПРИМЕЧАНИЕ

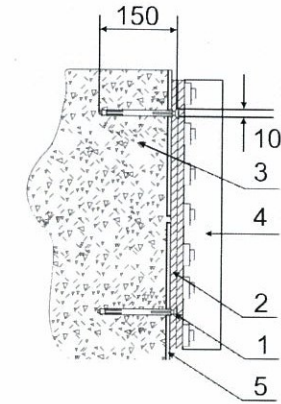
1. Единая горизонтальная ось - это условная прямая линия, относительно которой располагаются информационные конструкции. Месторасположение оси на фасаде определяется как половина расстояния между верхним и нижним архитектурным элементом (окна, наличники, карниз, фриз и др.), выделяющимся (западающим, выступающим) из плоскости стены;
2. Размещение вывесок и рекламных конструкций должно осуществляться в границах места допустимого размещения объектов, установленных данным колерным паспортом;
3. Размещение вывесок по отношению к друг к другу, их конфигурация и наполненность информацией должны соответствовать Стандартным требованиям к вывескам, их размещению и эксплуатации, установленным и утвержденным Постановлением администрации города Перми от 25.10.2016 № 958;
4. В случае, если планируемые к размещению вывески не соответствуют стандартам, установленным Постановлением, администрации города Перми от 25.10.2016 № 958, потребуется внесение изменений в настоящий колерный паспорт;
5. Размещение рекламных конструкций производится на основании отдельного разрешения в соответствии с требованиями Решения Пермской городской Думы от 27.01.2009 № 11 «Об утверждении Положения о порядке установки и эксплуатации рекламных конструкций на территории города Перми»;
6. Габариты одиночных табличек (400x600 или 500x720мм), их уровень установки должен быть одинаковым у каждой входной группы;
7. Вид вывесок в ночное время (проект подсветки) разрабатывается отдельно;
8. Узлы крепления конструкций к фасаду разрабатываются отдельным рабочим проектом.
9. Размещение вывесок, перекрывающих оконные проемы, а также расположенных на балконах зданий и сооружений должно быть согласовано с собственниками помещений, к которым относится балкон и данный оконный проем.

						183/66		
						Колерный паспорт объекта капитального строительства по пр. Комсомольский, № 66, Свердловского района г. Перми		
Изм.	Кол.уч.	Лист	Недок.	Подпись	Дата			
Разраб.		Масленникова Е.В.		[подпись]	03/18	Стадия	Лист	Листов
						ОФ	8	10
						Размещение объектов городской информации по пр. Комсомольскому		ООО «Директ-Сервис»
Н.контр.								

Узел крепления объекта городской информации



Крепление металлоконструкции к фасаду производится на закладные детали - анкерными болтами в сборе с дюбелями. Конструктивную часть дополнительно разработать конструктором.



- 1 - анкерный болт D10 L150
- 2 - металлоконструкция 200x200 мм
- 3 - козырек
- 4 - объемная буква с подсветкой
- 5 - композитный материал

Управление архитектуры и городского дизайна
ДГА администрации г.Перми
**СООТВЕТСТВУЕТ АРХИТЕКТУРНОМУ
ОБЛИКУ ГОРОДА ПЕРМИ**
«15» ноября 2018
Подпись: *[Signature]*

ПРИМЕЧАНИЕ

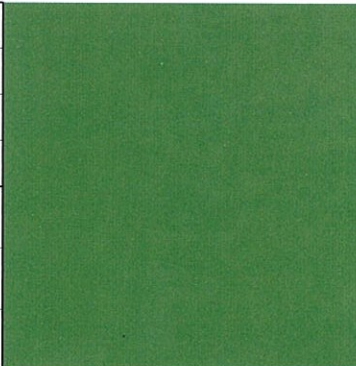
1. Единая горизонтальная ось - это условная прямая линия, относительно которой располагаются информационные конструкции. Месторасположение оси на фасаде определяется как половина расстояния между верхним и нижним архитектурным элементом (окна, наличники, карниз, фриз и др.), выделяющимся (западающим, выступающим) из плоскости стены;
2. Размещение вывесок и рекламных конструкций должно осуществляться в границах места допустимого размещения объектов, установленных данным колерным паспортом;
3. Размещение вывесок по отношению к друг к другу, их конфигурация и наполненность информацией должны соответствовать Стандартным требованиям к вывескам, их размещению и эксплуатации, установленным и утвержденным Постановлением администрации города Перми от 25.10.2016 № 958;
4. В случае, если планируемые к размещению вывески не соответствуют стандартам, установленным Постановлением, администрации города Перми от 25.10.2016 № 958, потребуется внесение изменений в настоящий колерный паспорт;
5. Размещение рекламных конструкций производится на основании отдельного разрешения в соответствии с требованиями Решения Пермской городской Думы от 27.01.2009 № 11 «Об утверждении Положения о порядке установки и эксплуатации рекламных конструкций на территории города Перми»;
6. Габариты одиночных табличек (400x600 или 500x720мм), их уровень установки должен быть одинаковым у каждой входной группы;
7. Вид вывесок в ночное время (проект подсветки) разрабатывается отдельно;
8. Узлы крепления конструкций к фасаду разрабатываются отдельным рабочим проектом.
9. Размещение вывесок, перекрывающих оконные проемы, а также расположенных на балконах зданий и сооружений должно быть согласовано с собственниками помещений, к которым относится балкон и данный оконный проем.

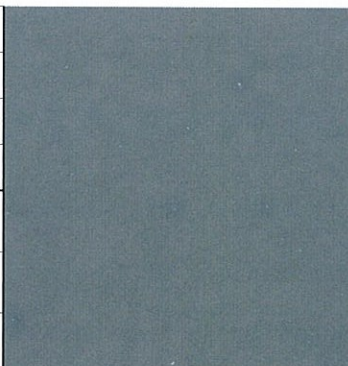
Ведомость размещения объектов городской информации

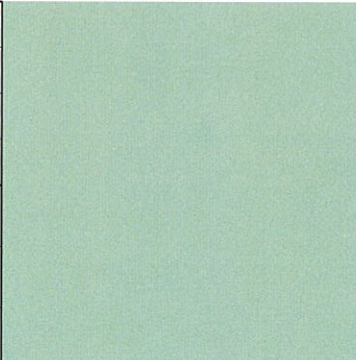
№	тип объекта городской информации, материал, способы крепления	цвет (с указанием RAL)	наличие подсветки
1.	Объемные буквы и/или логотип на фризе из композитного материала. Выполнены из оргстекла, пластика, металла.	Фирменные цвета	Внутренняя подсветка.
2.	Объемные буквы и/или логотип на металлических направляющих в цвет фасада. Выполнены из оргстекла, пластика, металла.	Фирменные цвета	Внутренняя подсветка.
3.	Режим работы. Выполнен из оргстекла, пластика, металла, пленка ПВХ.	Фирменные цвета	Внутренняя подсветка/ без подсветки
4.	Выклейка ПВХ-пленкой, заполнение не более 30% от выделенного поля.	Фирменные цвета	Без подсветки.

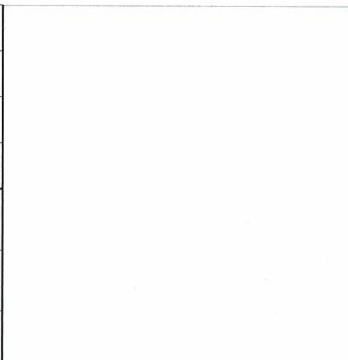
- ось размещения объектов городской информации
- место допустимого размещения объектов городской информации (вывески, рекламные конструкции)

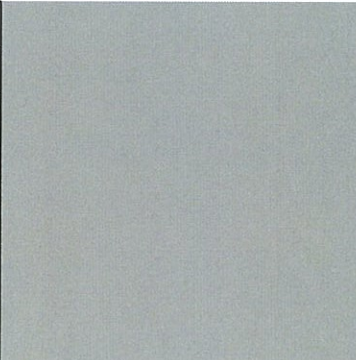
						183/66		
						Колерный паспорт объекта капитального строительства по пр. Комсомольский, № 66, Свердловского района г. Перми		
Изм.	Кол.уч	Лист	Недок	Подпись	Дата			
Разраб.		Масленникова Е.В.		<i>[Signature]</i>	03/18	Стадия	Лист	Листов
						ОФ	9	10
Н.контр.						Размещение объектов городской информации по ул. Полины Осипенко		ООО «Директ -Сервис»

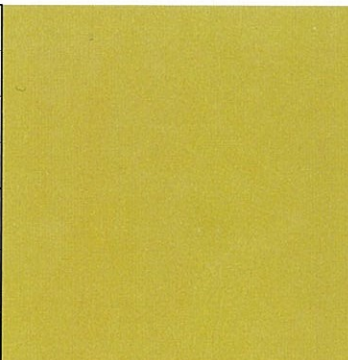
позиция ведомости отделки фасадов 2, 3	координаты цвета RAL DESIGN 150 50 30	C:	70	
		M:	17	
		Y:	66	
		K:	21	
		R:	67	
		G:	136	
B:	97			

позиция ведомости отделки фасадов 5	координаты цвета RAL 7005	C:	30	
		M:	10	
		Y:	20	
		K:	60	
		R:	107	
		G:	113	
B:	111			

позиция ведомости отделки фасадов 3	координаты цвета RAL DESIGN 160 80 10	C:	34	
		M:	7	
		Y:	27	
		K:	1	
		R:	180	
		G:	207	
B:	194			

позиция ведомости отделки фасадов 6, 9	координаты цвета RAL 9003	C:	0	
		M:	0	
		Y:	0	
		K:	0	
		R:	244	
		G:	248	
B:	244			

позиция ведомости отделки фасадов 12	координаты цвета RAL 9006	C:	0	
		M:	0	
		Y:	0	
		K:	40	
		R:	165	
		G:	168	
B:	166			

позиция ведомости отделки фасадов 14	координаты цвета RAL 1024	C:	20	
		M:	60	
		Y:	20	
		K:	0	
		R:	215	
		G:	181	
B:	109			

СОГЛАСОВАНО
1^й заместитель начальника ДП
г. Перми - главный архитектор
Д.Ю. Валовин
18

						183/66		
						Колерный паспорт объекта капитального строительства по пр. Комсомольский, № 66, Свердловского района г. Перми		
Изм.	Кол.уч	Лист	№ док	Подпись	Дата	Стадия	Лист	Листов
Разраб.				Масленникова Е.В.	03/18			
Н.контр.						Эталоны колеров		ООО «Директ-Сервис»