



ДЕПАРТАМЕНТ ГРАДОСТРОИТЕЛЬСТВА И АРХИТЕКТУРЫ
АДМИНИСТРАЦИИ ГОРОДА ПЕРМИ

Индивидуальный предприниматель Елембаев Д.Л.

заказчик ПАО АКБ «Проинвестбанк»

СЭД-059-22-01-26-699 от 25.06.2018

КОЛЕРНЫЙ ПАСПОРТ

АДРЕС ОБЪЕКТА: город Пермь, административный район Свердловский
проспект Комсомольский, здание №80

02-18 ОФ

ПЕРМЬ 2018 г.

Ведомость чертежей комплекта марки ОФ

Лист №	Наименование	Примечание
1	Общие данные	
2	Общие данные	
3	Фотографии современного состояния	
4	Фасад по пр. Комсомольскому. Колористическое решение.	
5	Фасад по кл. Ю.Смирнова. Колористическое решение.	
6	Фасад дворовой. Колористическое решение.	
7	Южный фасад. Колористическое решение.	
8	Фрагменты 1-1, 2-2, 3-3. Колористическое решение.	
9	Фрагменты А, Б. Колористическое решение.	
10	Фасад по пр. Комсомольскому. Размещение объектов городской информации.	
11	Фасад по ул. Ю.Смирнова. Размещение объектов городской информации.	
12	Южный фасад. Размещение объектов городской информации.	
13	Фасад по пр. Комсомольскому. Схема вечерней подсветки.	
14	Фасад по ул. Ю.Смирнова. Схема вечерней подсветки.	
15	Эталоны колеров	

Ведомость ссылочных и прилагаемых документов

Обозначение	Наименование	Примечание
	Ссылочные	
Решение ПГД №11 от 27.01.2009	Об утверждении положения о порядке установки и эксплуатации рекламных конструкций на территории города Перми	
Постановление администрации города Перми №958 от 21.10.2016.	Об утверждении Стандартных требований к вывескам, их размещению и эксплуатации	
Постановление администрации города Перми №130 от 20.02.2017.	Об утверждении порядка и критериев согласования колерного паспорта, требований к содержанию колерного паспорта, формы колерного паспорта	
Колерный паспорт Ш 06-12-ОФ	Колерный паспорт фасадов здания по адресу пр. Комсомольский,80	

Ситуационный план М 1:5000



Проектируемый объект

Ведомость отделки фасадов

Поз.	Наименование	Эталон цвета	Материал	№ Колера
1	Основное поле фасада		Фасадная краска	
2	Цоколь		Фасадная краска	
3	Пояски, карнизы, наличники архитектурные детали	Белый	Фасадная краска	
4	Окна, двери	Белый	Масляная краска Металлопластик	
5	Стальные двери		Масляная краска	
6	Ограждения балконов, цветочниц, козырьки подъездов		Масляная краска	
7	Кровля, отливы, водосточные трубы		Стальной оцинкованный лист	
8	Обшивка портала, тип 1		Листовой композитный материал	9006
9	Обшивка портала, тип 2; защитные экраны под крыльцами и пандусом		Листовой композитный материал	8019
10	Обшивка портала, тип 3		Листовой композитный материал	5002
11	Обшивка портала, тип 4	Белый	Листовой композитный материал	9016
12	Покрытие козырька		Закаленное стекло Триплекс	
13	Ограждение крыльца		Полированная нержавеющая сталь	
14	Каркас козырька		Стальной профиль, порошковая краска	7040
15	Двери главного входа в банк		Алюминиевый профиль, порошковая краска	5002
16	Металлические элементы ступеней площадки и пандуса		Эмаль по металлу	7040
17	Служебная дверь банка		Эмаль по металлу	7046
18	Покрытие ступеней, площадки и пандуса		Покрытие из резиновой крошки	8019



02 - 18 - ОФ						
Колерный паспорт объекта капитального строительства по пр. Комсомольский, №80 в Свердловском р-не г. Перми						
Изм.	Кол.уч.	Лист	№ док.	Подпись	Дата	
Архитектор	Елембаев				06.18	
Н.контр.	Апенышева					
Жилой многоквартирный дом со встроенными помещениями общественного назначения				Стадия	Лист	Листов
				Э	1	15
Общие данные				ИП Елембаев Д.Л.		

Общие данные

Колерный паспорт объекта выполнен в соответствии с Постановлением администрации города Перми №130 от 20.02.2017 Об утверждении порядка и критериев согласования колерного паспорта требований к содержанию колерного паспорта, формы колерного паспорта. Документация выполнена на основе ранее согласованного проекта Ш 06-12 ОФ "Колерный паспорт фасадов здания по адресу пр. Комсомольский, 80" в декабре 2012 года.

Краткая информация об объекте капитального строительства (далее - Объект)

- тип Объекта: Многоэтажный жилой дом со встроенными помещениями общественного назначения на первом этаже, по адресу проспект Комсомольский, дом №80 в Свердловском районе города Перми
- Время постройки: 40-е годы 20-го века.
- Описание проектируемого архитектурного облика, характеристика принципиальных архитектурных и технологических решений для выполнения отделки фасадов Объекта:
 - Здание кирпичное с оштукатуренными фасадами, имеет лепной декор в виде наличников, кронштейнов, массивного карниза. На фасаде вдоль Комсомольского проспекта на архитраве и фронтоне имеются декоративные лепные рельефы, также рельефы в виде медальонов размещены на стенах между окнами 3и4 и 4и5 этажей.
 - Изменения фасадов и кровли Объекта, связанные с заменой или устройством отдельных его деталей или элементов (козырьков, навесов, крылец, ступеней, прямков, решеток на окнах, остекления лоджий, балконов, дверных и оконных заполнений, облицовки, оконных, дверных или арочных проемов, дополнительного оборудования, объектов городской информации и т.д.), подлежат согласованию с функциональным органом администрации города Перми, осуществляющим функции управления в сфере градостроительства и архитектуры.
 - Вывески и рекламные конструкции, размещаемые на фасадах здания, должны соответствовать Постановлению администрации города Перми №958 от 21.10.2016 Об утверждении Стандартных требований к вывескам, их размещению и эксплуатации

Основные требования к фасадам

Колористическое решение фасадов Объекта формируется с учетом:

- функционального назначения Объекта (жилое, промышленное, административное, культурно-просветительское, физкультурно-спортивное и т.д.);
- местоположения Объекта в структуре города, округа, района, квартала (на красной линии застройки, внутри застройки);
- зон визуального восприятия (участие в формировании силуэта и/или панорамы, визуальный акцент, визуальная доминанта);
- типа окружающей застройки (архетип и стилистика);
- тектоники Объекта (пластически разработанная, художественно осмысленная, в том числе цветом, конструкция Объекта);
- архитектурной колористики окружающей застройки;
- материала существующих ограждающих конструкций.

Для формирования колористического решения фасадов Объекта не рекомендуется использование следующих отделочных материалов:

- профилированный металлический лист, ПВХ сайдинг (за исключением объектов, расположенных на промышленных территориях);
- асбестоцементные листы;
- самоклеящиеся пленки;
- баннерная ткань, сетка (за исключением временных рекламных конструкций, на размещение которых получено разрешение в установленном порядке).

Основные задачи и требования к выполняемым работам:

- цветовое решение элементов фасадов Объекта, применяемые материалы и технологии производства работ должны обеспечивать комплексное решение всех элементов фасадов, единство архитектурного облика Объекта;
- внешний вид и расположение входных групп (крылец), дверных и оконных проемов, витрин, ограждающих конструкций балконов, лоджий, кровли, дополнительных устройств и оборудования фасадов и т.д. должен соответствовать архитектурно-художественному решению Объекта, системе его горизонтальных и вертикальных осей, симметрии, ритму, объемно-пространственному решению Объекта, способствовать эстетической привлекательности фасадов;
- архитектурно-строительное проектирование осуществляется путем подготовки проектной документации применительно к Объектам и их частям, строящимся, реконструируемым в границах принадлежащего застройщику или иному правообладателю земельного участка;
- не допускается устанавливать входные группы (крыльца) за пределы красных линий, изменять архитектурные детали и их характеристики;
- требуется предусматривать мероприятия по обеспечению доступности помещений общественного назначения для инвалидов и других маломобильных групп населения (в частности, лестницы при входах в помещения должны дублироваться пандусами с уклоном не более 1:20 (5%) или иными средствами подъема - подъемные платформы, лифты и т.д.);
- соответствие ГОСТам, техническим регламентам, требованиям, установленным законодательством Российской Федерации в области обеспечения санитарно-эпидемиологического благополучия населения, пожарной безопасности и другими федеральными законами, строительным нормам и правилам.

Основными принципами размещения и архитектурного решения входов на фасадах являются:

- единый характер и порядок расположения на фасаде;
 - привязка к основным композиционным осям фасада;
 - возможность совмещения входа с витринами.
- Изменение архитектурного решения, нарушение композиции фасада за счет произвольного изменения габаритов и конфигурации входов, устройства дополнительных входов или ликвидации существующих независимо от их вида и расположения не допускаются.
- Архитектурное решение и композиционное значение существующих парадных входов (порталов) на фасадах должны сохраняться. Расположение, характер устройства и оборудования других входов не должны нарушать композиционной роли портала (порталов) на фасаде.
- Входы, расположенные выше первого этажа, не должны нарушать композицию фасада, ухудшать его техническое состояние и внешний вид, а также условия проживания и эксплуатации здания.
- Входы в объекты торговли и обслуживания должны решаться в едином комплексе с устройством и оформлением витрин, установкой дополнительных элементов и устройств фасадов, козырьков, навесов, относящихся к Объекту. Дверные полотна должны иметь остекление.

Общими требованиями к устройству и оборудованию входов являются:

- комплексный характер в соответствии с общим архитектурным и цветовым решением фасада;
- надежность, безопасность элементов и конструкций;
- устройство и эксплуатация без ущерба для технического состояния и внешнего вида фасада, удобства и безопасности пешеходного и транспортного движения.

При отделке откосов и наличников дверных проемов не допускается:

- окраска откосов и наличников, фрагментарная окраска, облицовка участка фасада вокруг входа, не соответствующие колеру и отделке фасада;
 - окраска поверхностей, облицованных камнем;
 - облицовка поверхностей откосов керамической плиткой;
 - повреждение поверхностей и отделки откосов, элементов архитектурного оформления проема (наличников, профилей, элементов декора).
- Окраска, отделка откосов должна осуществляться в соответствии с колером и общим характером отделки фасада.

При ремонте и замене дверных заполнений не допускается:

- установка дверных заполнений, не соответствующих архитектурному решению фасада, характеру и цветовому решению других входов на фасаде;
 - различная окраска дверных заполнений, оконных и витринных конструкций в пределах фасада;
 - установка глухих дверных полотен на входах, совмещенных с витринами;
 - изменение расположения дверного блока в проеме по отношению к плоскости фасада. При устройстве козырьков и навесов не допускается:
 - оборудование существующих козырьков и навесов дополнительными элементами и устройствами фасадов, нарушающими их декоративное решение и внешний вид;
 - установка козырьков и навесов, нарушающих архитектурное решение и внешний вид фасада, не соответствующих требованиям безопасности использования.
- Конструкции козырьков и навесов выполняются из ковального, литого, хромированного металла, других материалов с применением современных технологий. Размер, очертания, цвет, рисунок элементов и деталей должны соответствовать архитектурной стилистике фасада, другим элементам металлодекора, носить согласованный характер, независимо от принадлежности участков фасада.

02 - 18 - ОФ					
Колерный паспорт объекта капитального строительства по пр. Комсомольский, №80 в Свердловском р-не г. Перми					
Изм.	Кол.уч.	Лист	№ док.	Подпись	Дата
Архитектор		Елембаев			06.18
				Жилой многоквартирный дом со встроенными помещениями общественного назначения	Стадия
					Лист
					Листов
					Э
					2
				Общие данные	ИП Елембаев Д.Л.

Фасад по ул. Юрия Смирнова



Фасад по пр. Комсомольскому



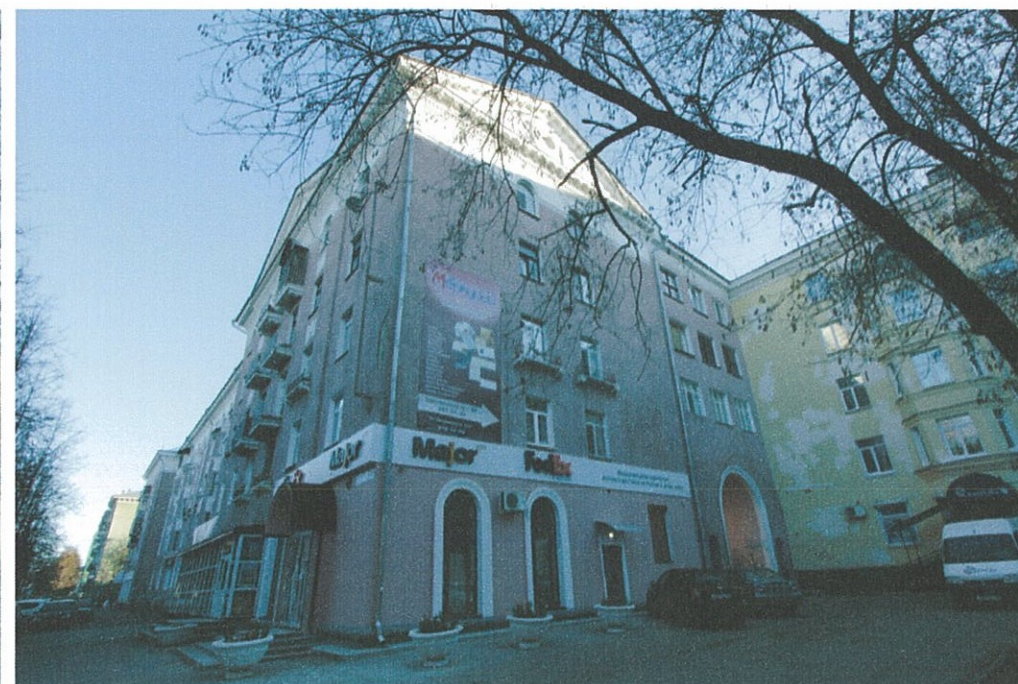
Восточный фасад



Вид со двора



Южный Фасад



Вид на входную группу банка

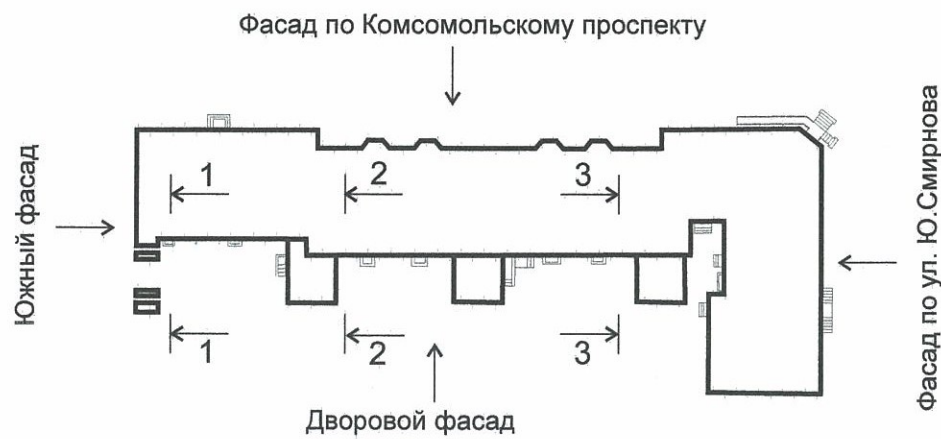


						02 - 18 - ОФ			
						Колерный паспорт объекта капитального строительства по пр. Комсомольский, №80 в Свердловском р-не г. Перми			
Изм.	Кол.уч.	Лист	№ док.	Подпись	Дата	Жилой многоквартирный дом со встроенными помещениями общественного назначения	Стадия	Лист	Листов
Архитектор		Елембаев			06.18		Э	3	
						Фотографии современного состояния	ИП Елембаев Д.Л.		

Фасад по пр. Комсомольскому. Колористическое решение.



СОГЛАСОВАНО
1^й заместитель начальника ДГА
г. Перми - главный архитектор
Д.Ю. Балшин
12.10.18



Ведомость отделки фасадов см. лист ОФ-1

Изм.	Кол.уч.	Лист	№ док.	Подпись	Дата	02 - 18 - ОФ			
						Колерный паспорт объекта капитального строительства по пр. Комсомольский, №80 в Свердловском р-не г. Перми			
Архитектор	Елембаев			<i>[Signature]</i>	06.18	Жилой многоквартирный дом со встроенными помещениями общественного назначения	Стадия	Лист	Листов
						Фасад по пр. Комсомольскому Колористическое решение.	Э	4	
							ИП Елембаев Д.Л.		

Фасад по ул. Ю.Смирнова



6

Фрагмент А
см. лист ОФ-9

1

2

3

4

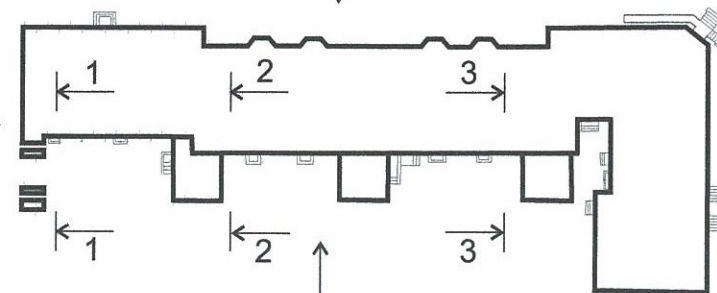
7

СОГЛАСОВАНО
1 заместитель начальника ДГА
г. Перми - главный архитектор
Д.Ю. Шапшин
12 июля 2018

Фрагмент Б
см. лист ОФ-9

Фасад по Комсомольскому проспекту

Южный фасад



Дворовой фасад

Фасад по ул. Ю.Смирнова

Ведомость отделки фасадов см. лист ОФ-1

Изм.	Кол.уч.	Лист	№ док.	Подпись	Дата
Архитектор	Елембаев			<i>[Signature]</i>	06.18

02 - 18 - ОФ

Колерный паспорт объекта капитального строительства
по пр. Комсомольский, №80 в Свердловском р-не г. Перми

Жилой многоквартирный дом
со встроенными помещениями
общественного назначения

Стадия	Лист	Листов
Э	5	

Фасад по ул. Ю.Смирнова
Колористическое решение

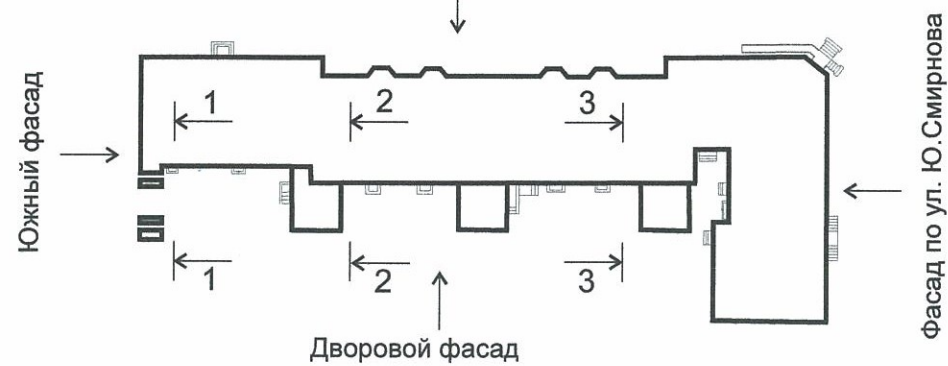
ИП Елембаев Д.Л.

Дворовой фасад



СОГЛАСОВАНО
1^й заместитель начальника ДГА
г. Перми - главный архитектор
Д.Ю. Балшин
12.12.18

Фасад по Комсомольскому проспекту



Ведомость отделки фасадов см. лист ОФ-1

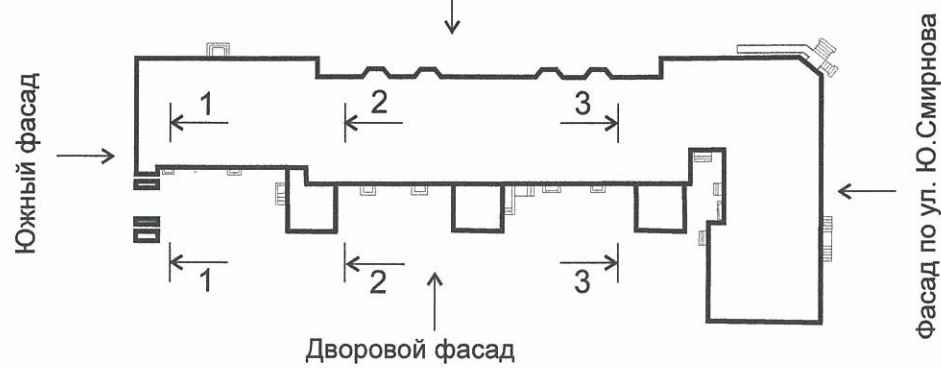
Изм.	Кол.уч.	Лист	№ док.	Подпись	Дата	02 - 18 - ОФ		
Архитектор	Елембаев				06.18	Колерный паспорт объекта капитального строительства по пр. Комсомольский, №80 в Свердловском р-не г. Перми		
Жилой многоквартирный дом со встроенными помещениями общественного назначения						Стадия	Лист	Листов
						Э	6	
Дворовой фасад. Колористическое решение.						ИП Елембаев Д.Л.		

Южный фасад



СОГЛАСОВАНО
 1^й заместитель начальника ДГА
 г. Перми - главный архитектор
 Д.Ю. Лапшин
 12 июля 2018

Фасад по Комсомольскому проспекту



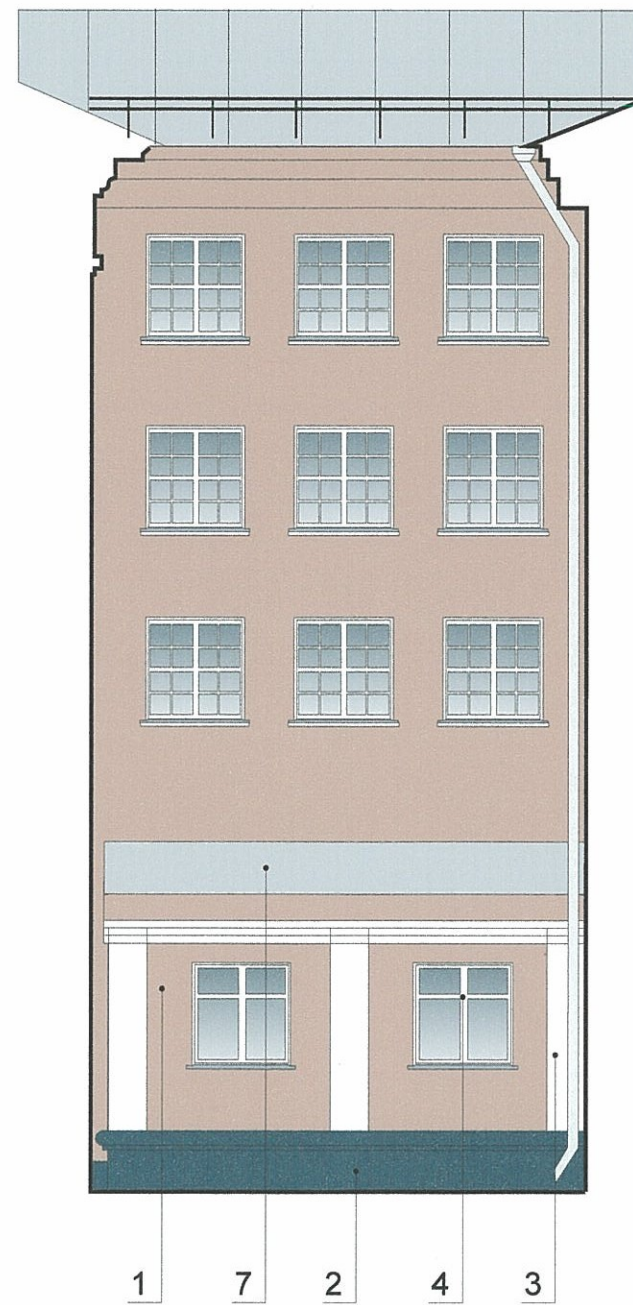
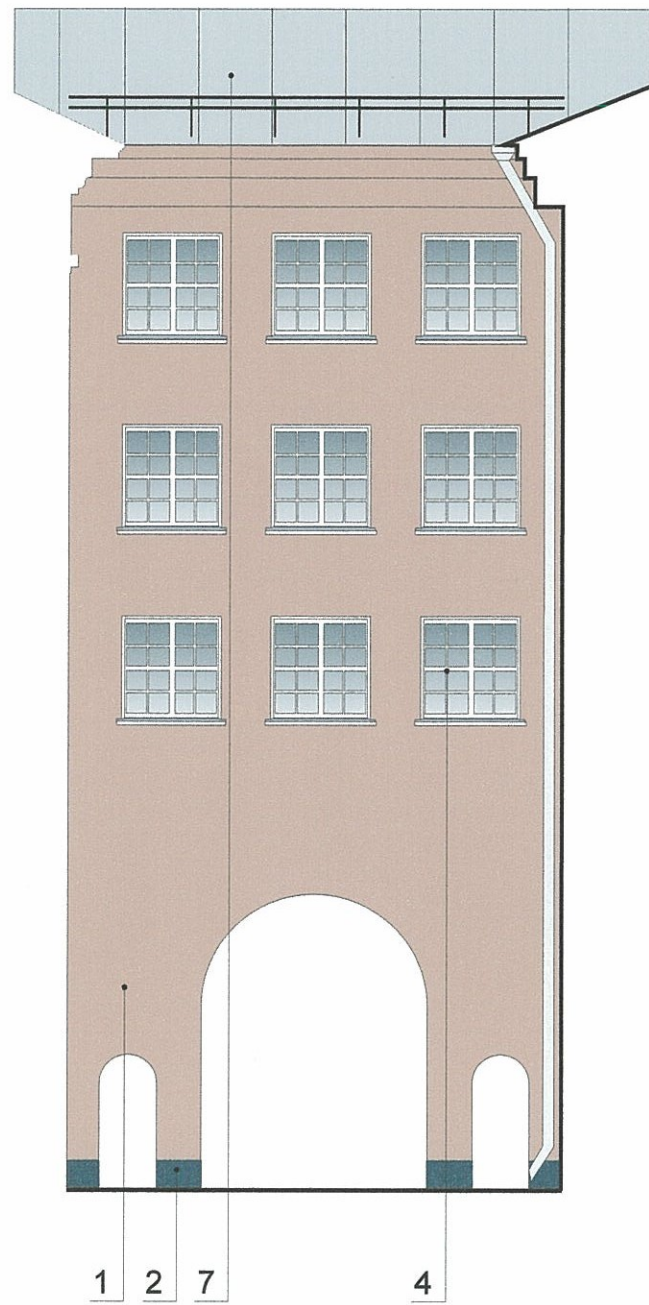
Ведомость отделки фасадов см. лист ОФ-1

Изм.	Кол.уч.	Лист	№ док.	Подпись	Дата	02 - 18 - ОФ			
						Колерный паспорт объекта капитального строительства по пр. Комсомольский, №80 в Свердловском р-не г. Перми			
Архитектор	Елембаев				06.08	Жилой многоквартирный дом со встроенными помещениями общественного назначения	Стадия	Лист	Листов
						Южный фасад. Колористическое решение	Э	7	
							ИП Елембаев Д.Л.		

Фрагмет 3-3

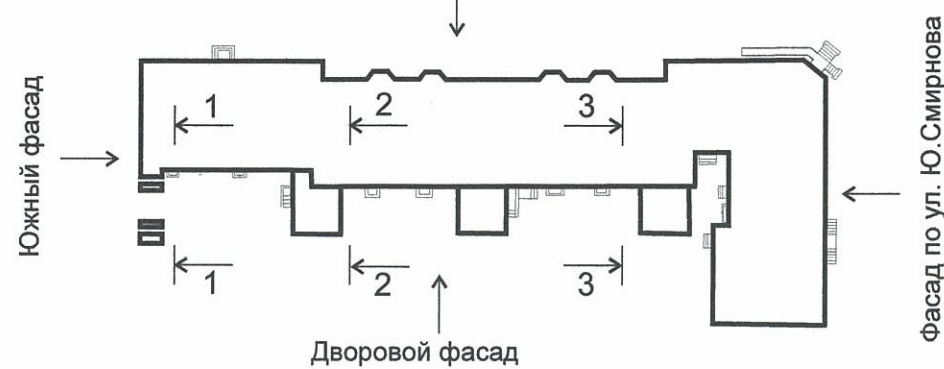
Фрагмет 1-1

Фрагмет 2-2



СОГЛАСОВАНО
1^й заместитель начальника ДГА
г. Перми - главный архитектор
Д.Ю. Елембаев
12.11.18

Фасад по Комсомольскому проспекту



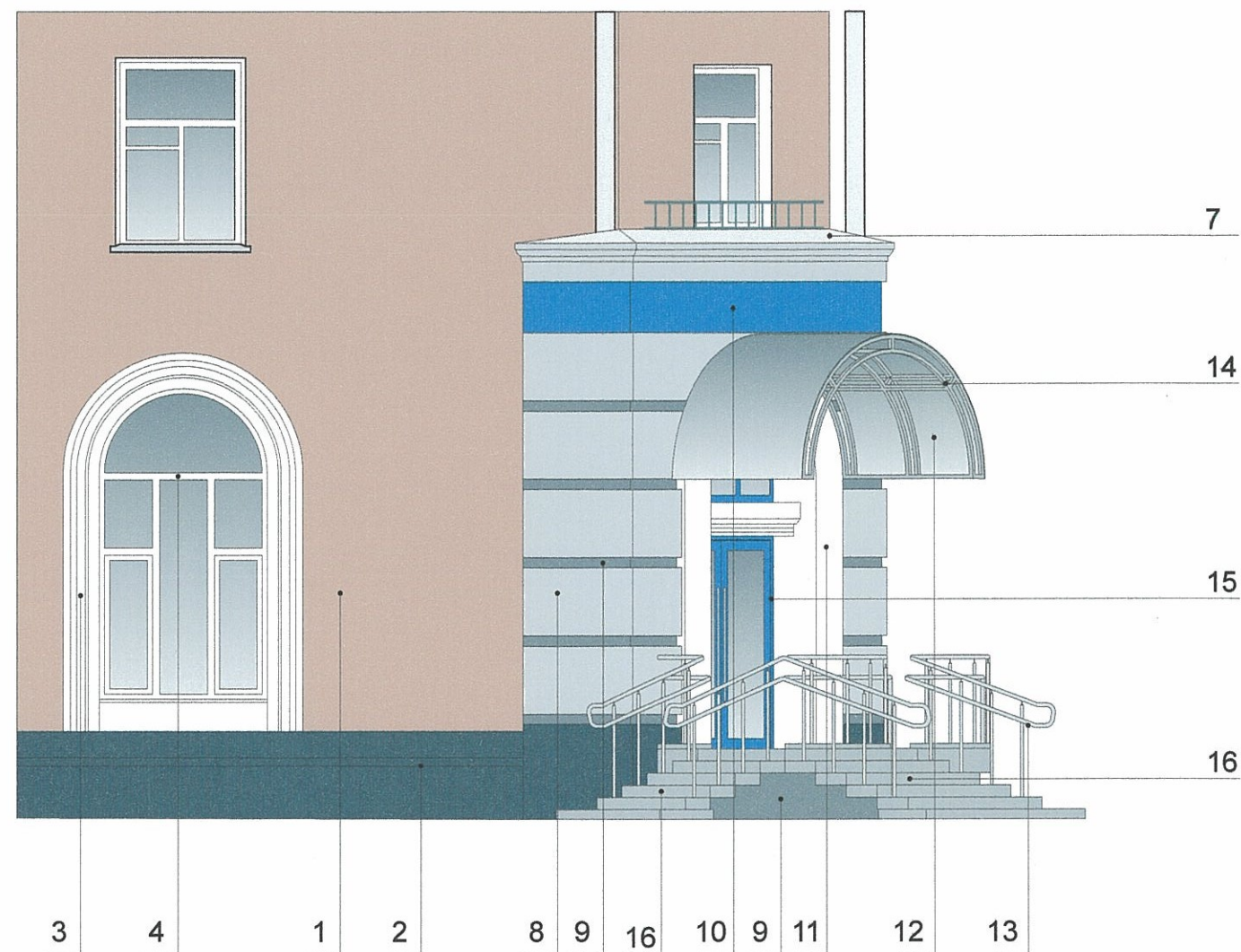
Ведомость отделки фасадов см. лист ОФ-1

Изм.	Кол.уч.	Лист	№ док.	Подпись	Дата	02 - 18 - ОФ			
						Колерный паспорт объекта капитального строительства по пр. Комсомольский, №80 в Свердловском р-не г. Перми			
Архитектор	Елембаев			<i>[Signature]</i>	06.18	Жилой многоквартирный дом со встроенными помещениями общественного назначения	Стадия	Лист	Листов
						Фрагменты 1-1, 2-2, 3-3 Колористическое решение	Э	8	
							ИП Елембаев Д.Л.		

Фрагмент А фасада по ул. Ю.Смирнова



Фрагмент Б фасада по ул. Ю.Смирнова



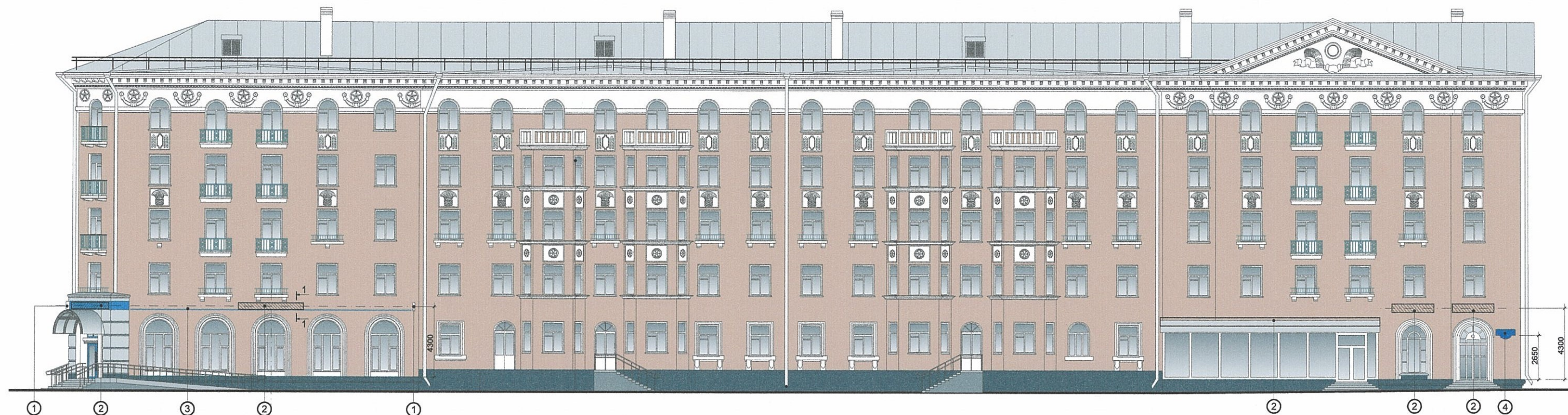
Примечания к устройству входов

1. В случае, если наружные лестницы при дополнительно устроенных входах в общественные помещения здания выходят за границы предоставленного земельного участка и красные линии квартала, то устройство дополнительных или переустройство существующих входных групп требует получения разрешения в установленном порядке;
2. В случае устройства или переустройства (перепланировки, ремонта, реконструкции) помещений общественного назначения, их входных групп в обязательном порядке должны быть предусмотрены мероприятия по обеспечению доступности данных помещений для маломобильных групп населения, включая инвалидов, использующих кресла-коляски и собак-проводников (далее-МГН) в соответствии с требованиями СП 59.13330.2016 Свод правил. Доступность зданий и сооружений для маломобильных групп населения. Данный свод правил касается функционально-планировочных элементов зданий и сооружений, их участков или отдельных помещений, доступных для МГН (входные узлы, коммуникации, пути эвакуации, помещения и зоны обслуживания, а также их информационное и инженерное обустройство). В частности, лестницы при входах в общественные помещения должны дублироваться пандусами с уклоном не более 1:20 (5%) или иными средствами подъема (подъемные платформы, лифты и т.д.). Согласно вышеуказанному Своду правил наружные лестницы и пандусы должны иметь поручни с учетом технических требований к опорным стационарным устройствам по ГОСТ Р 51261; размеры входной площадки при открывании дверей наружу должны быть не менее 1,4 x 2,0 или 1,5 x 1,85; размеры входной площадки с пандусом не менее 2,2 x 2,2 м.

Ведомость отделки фасадов см. лист ОФ-1

						02 - 18 - ОФ			
						Колерный паспорт объекта капитального строительства по пр. Комсомольский, №80 в Свердловском р-не г. Перми			
Изм.	Кол.уч.	Лист	№ док.	Подпись	Дата	Жилой многоквартирный дом со встроенными помещениями общественного назначения	Стадия	Лист	Листов
Архитектор	Елембаев				06.18		Э	9	
						Фрагмент А, Б Колористическое решение	ИП Елембаев Д.Л.		

Фасад по пр. Комсомольскому. Размещение объектов городской информации



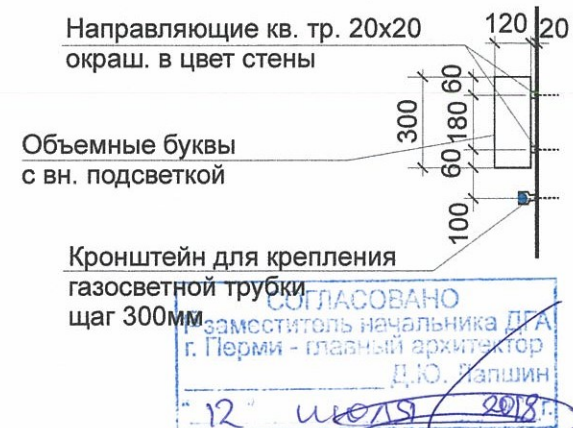
Ведомость размещения объектов городской информации

№	Наименование, тип объектов городской информации	Цвет	Наличие, тип подсветки
1	Кронштейн - панель: объемный короб 500x500x120мм из акрилового стекла и аппликацией из транслюцентной виниловой пленки	Фирменные цвета	Люминисцентные лампы
2	Объемные буквы из акрилового стекла с внутренней подсветкой. Высота букв 300мм на направляющих в цвет фасада	Фирменные цвета	Светодиоды
3	Газосветная трубка	Синий	Согласно проектного решения
4	Знак адресации	Синий, белый	Светодиоды

Условные обозначения

- Место допустимого размещения объектов городской информации
- Ось размещения объектов городской информации

Сечение 1-1 Узел крепления



Управление архитектуры и городского дизайна
ДГА администрации г.Перми
СОТВЕТСТВУЕТ АРХИТЕКТУРНОМУ ОБЛИКУ ГОРОДА ПЕРМИ
«12» июля 2018
Керасев С.А. Подпись

Примечания к размещению объектов городской информации

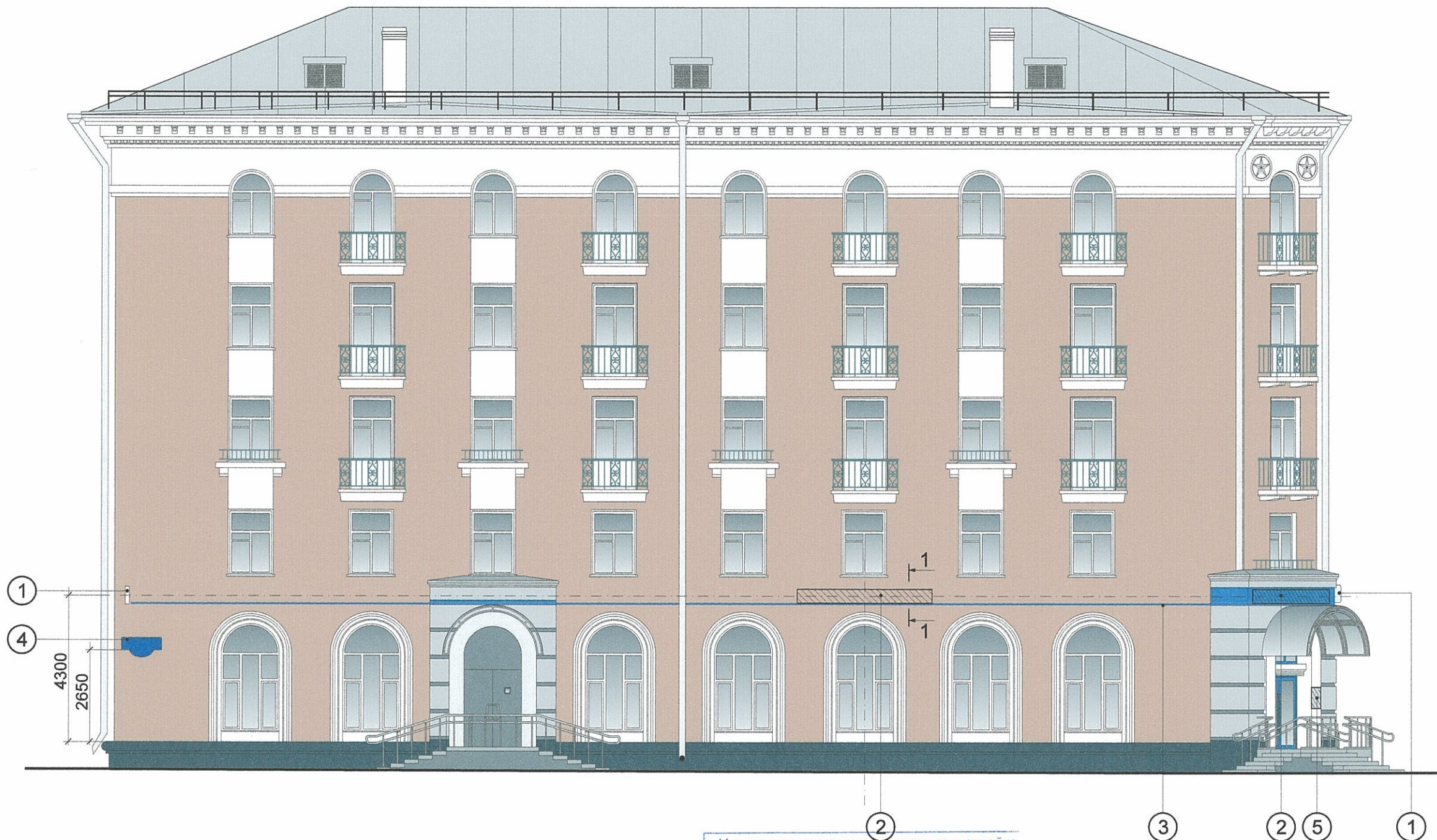
- Размещение вывесок и рекламных конструкций должно осуществляться в границах места допустимого размещения объектов городской информации, установленных данным колерным паспортом;
- Здание по Комсомольскому проспекту, 80 находится в границах территории объекта культурного наследия - достопримечательного места "Проспект им. Сталина, утвержденных приказом Министерства культуры, молодежной политики и массовых коммуникаций Пермского края от 22.11.2013 № СЭД-27-01-12-372, согласно которому: запрещается:
 - размещение рекламных конструкций и вывесок с размером информационного поля, превышающим 1,2 м по короткой стороне или 1,8 метра по длинной стороне, за исключением вывесок в виде отдельных накладных букв без использования подложки, размещаемых на фасадах;
 - размещение на фасадах рекламных конструкций и вывесок, совокупная площадь которых превышает 5% площади фасада;
 - размещение рекламных конструкций и вывесок, перекрывающих архитектурные элементы фасадов зданий;
 - размещение рекламных конструкций и вывесок на кровлях и парапетах кровель зданий.;
- Размещение рекламных конструкций производится на основании отдельного разрешения в соответствии с требованиями Решения Пермской городской Думы от 27.01.2009 № 11 «Об утверждении Положения о порядке установки и эксплуатации рекламных конструкций на территории города Перми»;
- Единая горизонтальная ось – это условная прямая линия, относительно которой располагаются информационные конструкции. Определяется как половина расстояния между верхним и нижним архитектурным элементом (окна, наличники, карниз, фриз и др.), выделяющимся (западающим, выступающим) из плоскости стены.
- Размеры одиночных табличек-режимников должны быть одинаковыми.

06 - 12 - ОФ

Колерный паспорт объекта капитального строительства по пр. Комсомольский, №80 в Свердловском р-не г. Перми

Изм.	Кол.уч.	Лист	№ док.	Подпись	Дата	Стадия	Лист	Листов
Архитектор	Елембаев				12.12	Э	10	
Жилой многоквартирный дом со встроенными помещениями общественного назначения						ИП Елембаев Д.Л.		
Фасад по пр. Комсомольскому. Размещение объектов городской информации								

Фасад по ул. Ю.Смирнова



Ведомость размещения объектов городской информации

№	Наименование, тип объектов городской информации	Цвет	Наличие, тип подсветки
1	Кронштейн - панель: объемный короб 500x500x120мм из акрилового стекла и аппликацией из транслюцентной виниловой пленки	Фирменные цвета	Люминисцентные лампы
2	Объемные буквы из акрилового стекла с внутренней подсветкой. Высота букв 300мм на направляющих в цвет фасада	Фирменные цвета	Светодиоды
3	Газосветная трубка	Синий	Согласно проектного решения
4	Знак адресации	Синий, белый	Светодиоды
5	Режим работы	Фирменные цвета	

Управление архитектуры и городского дизайна
ДГА администрации г.Перми
СООТВЕТСТВУЕТ АРХИТЕКТУРНОМУ
ОБЛИКУ ГОРОДА ПЕРМИ
«12» июля 2018
Карасев С.А. Подпись

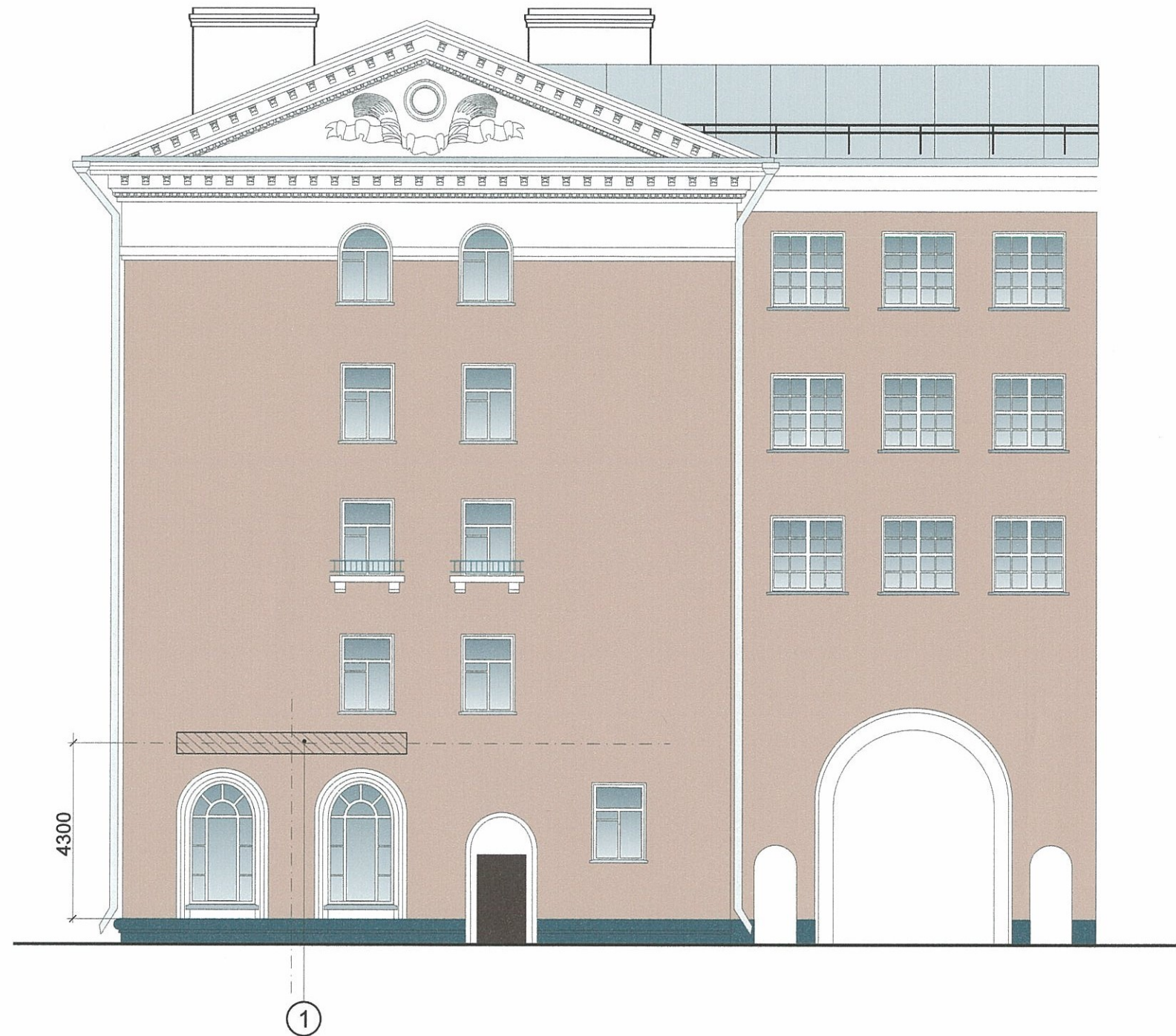
Условные обозначения

- Место допустимого размещения объектов городской информации
- Ось размещения объектов городской информации

Сечение 1-1 см. лист ОФ-10

						06 - 12 - ОФ			
						Колерный паспорт объекта капитального строительства по пр. Комсомольский, №80 в Свердловском р-не г. Перми			
Изм.	Кол.уч.	Лист	№ док.	Подпись	Дата	Жилой многоквартирный дом со встроенными помещениями общественного назначения	Стадия	Лист	Листов
Архитектор		Елембаев			06-18		Э	11	
						Фасад по ул. Ю.Смирнова. Размещение объектов городской информации.		ИП Елембаев Д.Л.	

Южный фасад






Управление архитектуры и городского дизайна
 ДГА администрации г.Перми
 СООТВЕТСТВУЕТ АРХИТЕКТУРНОМУ
 ОБЛИКУ ГОРОДА ПЕРМИ
 «12» июля 2018
 Карасев С.А. Подпись

Ведомость размещения объектов городской информации

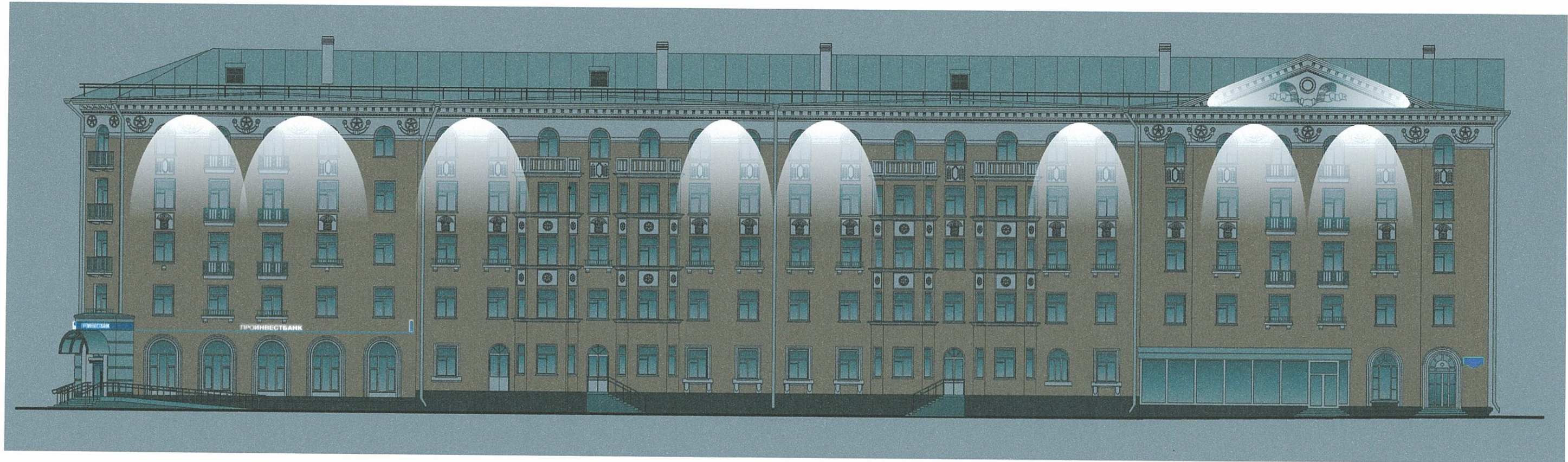
№	Наименование, тип объектов городской информации	Цвет	Наличие, тип подсветки
1	Объемные буквы из акрилового стекла с внутренней подсветкой. Высота букв 300мм на направляющих в цвет фасада	Фирменные цвета	Светодиоды

Условные обозначения

-  Место допустимого размещения объектов городской информации
-  Ось размещения объектов городской информации

Изм.	Кол.уч.	Лист	№ док.	Подпись	Дата	06 - 12 - ОФ			
						Колерный паспорт объекта капитального строительства по пр. Комсомольский, №80 в Свердловском р-не г. Перми			
Архитектор	Елембаев				4.18	Жилой многоквартирный дом со встроенными помещениями общественного назначения	Стадия	Лист	Листов
							Э	12	
						Южный фасад. Размещение объектов городской информации.	ИП Елембаев Д.Л.		


Фасад по пр. Комсомольскому. Вечерняя подсветка



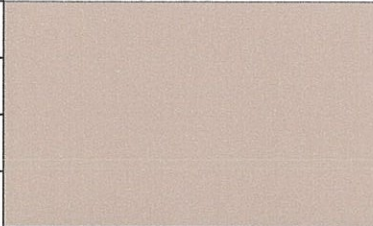
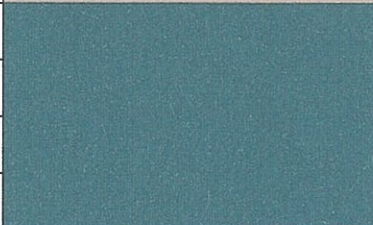
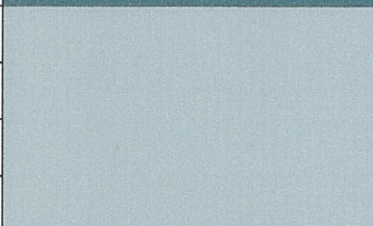
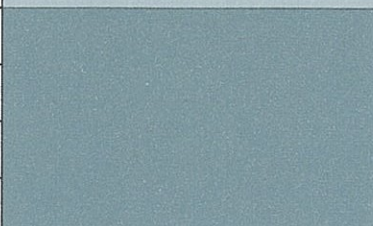

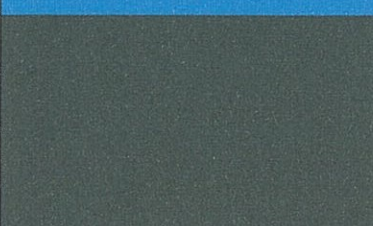
						06 - 12 - ОФ					
						Колерный паспорт объекта капитального строительства по пр. Комсомольский, №80 в Свердловском р-не г. Перми					
Изм.	Кол.уч.	Лист	№ док.	Подпись	Дата	Жилой многоквартирный дом со встроенными помещениями общественного назначения	Стадия	Лист	Листов		
Архитектор	Елембаев				16.18		Э	13			
						Фасад по пр. Комсомольскому. Вечерняя подсветка.	ИП Елембаев Д.Л.				

Фасад по ул. Ю.Смирнова. Схема вечерней подсветки



						06 - 12 - 0Ф			
						Колерный паспорт объекта капитального строительства по пр. Комсомольский, №80 в Свердловском р-не г. Перми			
Изм.	Кол.уч.	Лист	№ док.	Подпись	Дата	Жилой многоквартирный дом со встроенными помещениями общественного назначения	Стадия	Лист	Листов
Архитектор	Елембаев				06.18		Э	14	
						Фасад по ул. Ю.Смирнова. Схема вечерней подсветки	ИП Елембаев Д.Л.		

Эталоны колеров

Позиции по ведомости отделки	Код цвета по кталогу RAL	Координаты цвета в системе СМУК	Образец цвета*
1	RAL 3012	C 0	
		M 27	
		Y 40	
		K 14	
2	RAL 5008	C 1	
		M 4	
		Y 0	
		K 63	
6, 14, 18	RAL 7040	C 0	
		M 0	
		Y 0	
		K 30	
7, 8	RAL 7046	C 0	
		M 0	
		Y 0	
		K 50	
3, 4, 11	RAL 9016	C 0	Белый
		M 0	
		Y 0	
		K 0	
10, 15	RAL 5002	C 100	
		M 60	
		Y 0	
		K 10	
13-18, 24-26	RAL 8017	C 0	
		M 18	
		Y 20	
		K 75	

*примечание: образец цвета может отличаться от оригинала в связи с несовершенством печатающих устройств

СОГЛАСОВАНО
 заместитель начальника
 г. Перми - главный архитектор
 Д.С. [Signature]
 12 июля 2018

						02 - 18 - ОФ			ОФ		
						Колерный паспорт фасадов здания по адресу: пр. Комсомольский, 80 в Свердловском р-не г. Перми					
Изм.	Кол.уч.	Лист	Недок.	Подпись	Дата				Стадия	Лист	Листов
				[Signature]	06.18				П	15	
Архитектор Елембаев						Эталоны колеров			ИП Елембаев Д.Л.		