



ДЕПАРТАМЕНТ ГРАДОСТРОИТЕЛЬСТВА И АРХИТЕКТУРЫ
АДМИНИСТРАЦИИ ГОРОДА ПЕРМИ

ООО «ИЗДАТЕЛЬСКИЙ ДОМ «ИНОМАРКА»

САР - 059 - 22 - 01 - 26 - 728 от 29.06.2018

КОЛЕРНЫЙ ПАСПОРТ

АДРЕС ОБЪЕКТА: г. Пермь, административный район Свердловский,
ппр-кт Комсомольский, здание (строение) № 83

С-06/2018

г. Пермь 2018 г.

Ведомость чертежей комплекта марки АР

Лист	НАИМЕНОВАНИЕ	ПРИМЕЧАНИЕ
1	Общие данные, ведомость отделки фасадов	
2	Ситуационный план, пояснительная записка	
3	Существующие фото фасадов	
4	Главный фасад (существующее положение)	
5	Дворовой фасад (существующее положение)	
6	Боковой фасад (существующее положение)	
7,8	Размещение объектов городской информации на главном фасаде	
9	Эталоны колеров	

Ведомость отделки фасадов

ПОЗ.	ЭЛЕМЕНТ ФАСАДА	ЭТАЛОН ЦВЕТА Lab, NCS,RAL	ОБОЗНАЧ.	ВИД ОТДЕЛКИ	ПРИМ.
1	Цоколь			Природный камень (гранит)	
2	Основное поле стены			Штукатурка, силикатная фасадная краска	
3	Оконные переплеты	белый		Металлопластик (стеклопакет)	
4	Дверные полотна	белый 		Металлопластик / Металл с покраской атмосферной краской	
5	Водосточные трубы, кровля			Оцинкованная сталь, металлические с полимерным покрытием краской	
6	Козырьки; Ограждения лестниц			Ж/Б; Атмосферостойкая краска по металлу	
7	Декоративные элементы	белый		Гипс; Стекловолокно; Атмосферостойкая краска	

ИНСТРУКЦИЯ

о порядке производства работ, связанных с окраской фасадов и всех наружных частей зданий, сооружений, строений, расположенных на территории города Перми

1. Окраска фасадов и всех наружных частей зданий, сооружений, строений, ограждений, заборов, павильонов, киосков, ларьков и прочих объектов, расположенных на территории города Перми, может производиться лишь на основании колерного паспорта фасадов на ремонт и окраску, выдаваемых Департаментом градостроительства и архитектуры Администрации города Перми.

2. До начала процесса окраски здания или какого-либо сооружения должны быть произведены работы по капитальному ремонту всех без исключения наружных частей его, подлежащих окраске.

3. До начала ремонта зданий, имеющих газосветовую рекламу, сообщить рекламораспространителю о предстоящих работах на фасаде здания с целью сохранения вывесок либо их демонтажу.

4. Полуразрушенные и разрушенные архитектурные художественно-скульптурные детали здания, карниза, колонны, пилястры, капители, фризы, тяги, лепные украшения, барельефы, мозаика, художественная роспись подлежат обязательному восстановлению в своем первоначальном виде.

Категорически запрещается производить окраску зданий без предварительного восстановления указанных деталей.

5. Металлические поверхности отдельных частей здания, чугунные решетки, перила балконов и лестниц, кронштейны, дверные и оконные приборы, архитектурно-художественные детали перед окраской очищают от грязи, ржавчины, старой краски и покрываются вновь лишь масляной краской.

6. В соответствии с выданными образцами цвета колерами) на окраску здания организация, производит ремонт здания, составляет пробные образцы цвета, которые наносятся на видное место стены.

Проверку и согласование пробного образца цвета (колера), а также готовности поверхности стены и отдельных наружных частей здания к окраске производит уполномоченный представитель Департамента градостроительства и архитектуры Администрации города Перми. Без указанной проверки и согласования производить окраску фасада категорически воспрещается.

7. Домоуправления, организации и учреждения, производящие окраску и связанный с нею ремонт здания, несут полную ответственность за точное выполнение настоящей инструкции и привлекаются к ответственности за нарушение ее.

8. Цветовая гамма рекламодателя должна гармонировать с основным колористическим решением фасадов здания.

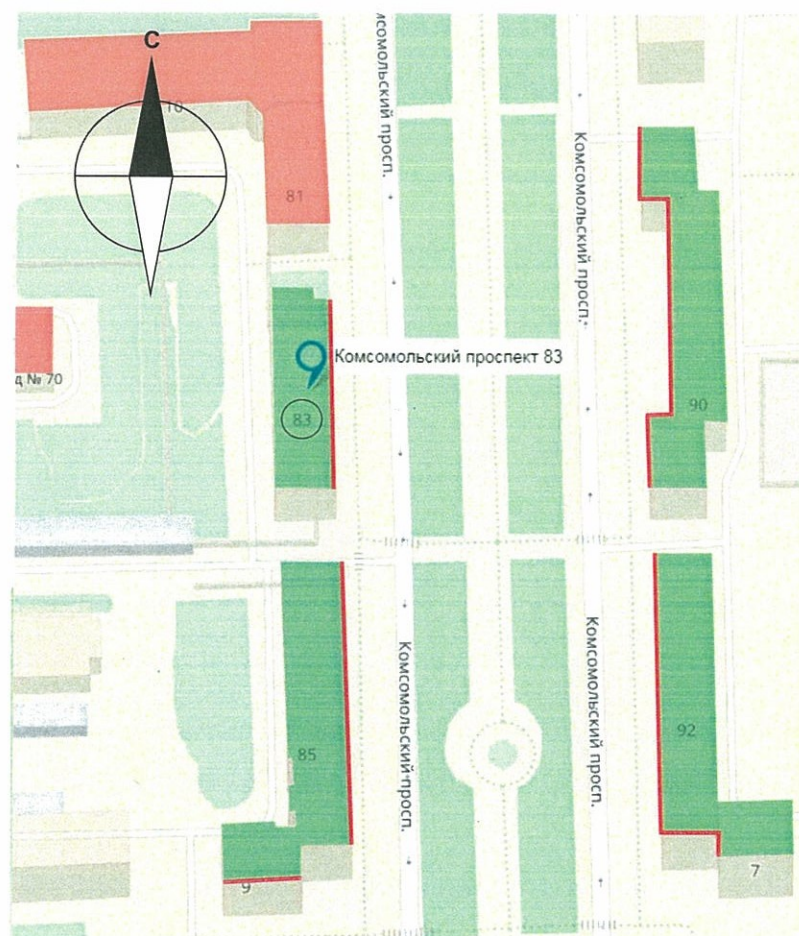
9. По всем вопросам, связанным с производством работ по окраске зданий, необходимо обращаться в Департамент градостроительства и архитектуры Администрации г. Перми (ул. Сибирская. 15, к. 314)

4.0.

СОГЛАСОВАНО
1^й заместитель начальника ДГА
г. Перми - главный архитектор
Ю. Ю. Лазин
19 06 2018

						С-06/2018			
						Колерный паспорт объекта капитального строительства по пр-кт Комсомольский, 83, Свердловского района г. Перми.			
Изм.	Кол.уч	Лист	Недод.	Подпись	Дата	Многоквартирный жилой дом	Стадия	Лист	Листов
Разраб.		Ложкин В.В.			06.18		п	1	9
						Общие данные	ООО «Издательский дом «Иномарка», г.Пермь		
Н.контроль		Ложкин В.В.			06.18				

Ситуационный план



Условные обозначения

- административные и общественные здания
- многоквартирные жилые дома
- многоквартирные жилые дома с встроенно-пристроенными помещениями общественного назначения на 1-этажах

Пояснительная записка

Четырехэтажный многоквартирный дом со встроенными помещениями общественного назначения на 1-м этаже. Год постройки и ввода в эксплуатацию - 1934 год.

Проектом предполагается демонтировать существующие диссонирующие рекламные конструкции и вывески, входные группы, дополнительное оборудование. Предлагается провести цветовое решение и оформление фасада к единому архитектурному внешнему виду, с определением возможных мест размещения объектов монументального искусства (мемориальных досок, памятных знаков), объектов городского дизайна, наружной рекламы и визуальной информации, дополнительного оборудования на фасадах зданий. Определение цветовых решений и требований к фасадам зданий, в дальнейшем позволит улучшить внешний облик центральных улиц города Перми.

Ведомость ссылочных и прилагаемых документов

ОБОЗНАЧЕНИЕ	НАИМЕНОВАНИЕ	ПРИМЕЧАНИЕ
Колерный паспорт от 2.04.2013	шифр: СЭД -22-01-005-12	

						С-06/2018			
						Колерный паспорт объекта капитального строительства по пр-кт Комсомольский, 83, Свердловского района г. Перми.			
Изм.	Кол.уч	Лист	№ док.	Подпись	Дата	Многоквартирный жилой дом	Стадия	Лист	Листов
Разраб.		Ложкин В.В.			06.18		П	2	9
						Ситуационный план. Пояснительная записка	ООО «Издательский дом «Иномарка», г.Пермь		
Н.контроль		Ложкин В.В.			06.18				

Существующие фотографии фасадов

Фасад с ул. Комсомольский пр-кт
(существующее положение)



Дворовой фасад
(существующее положение)

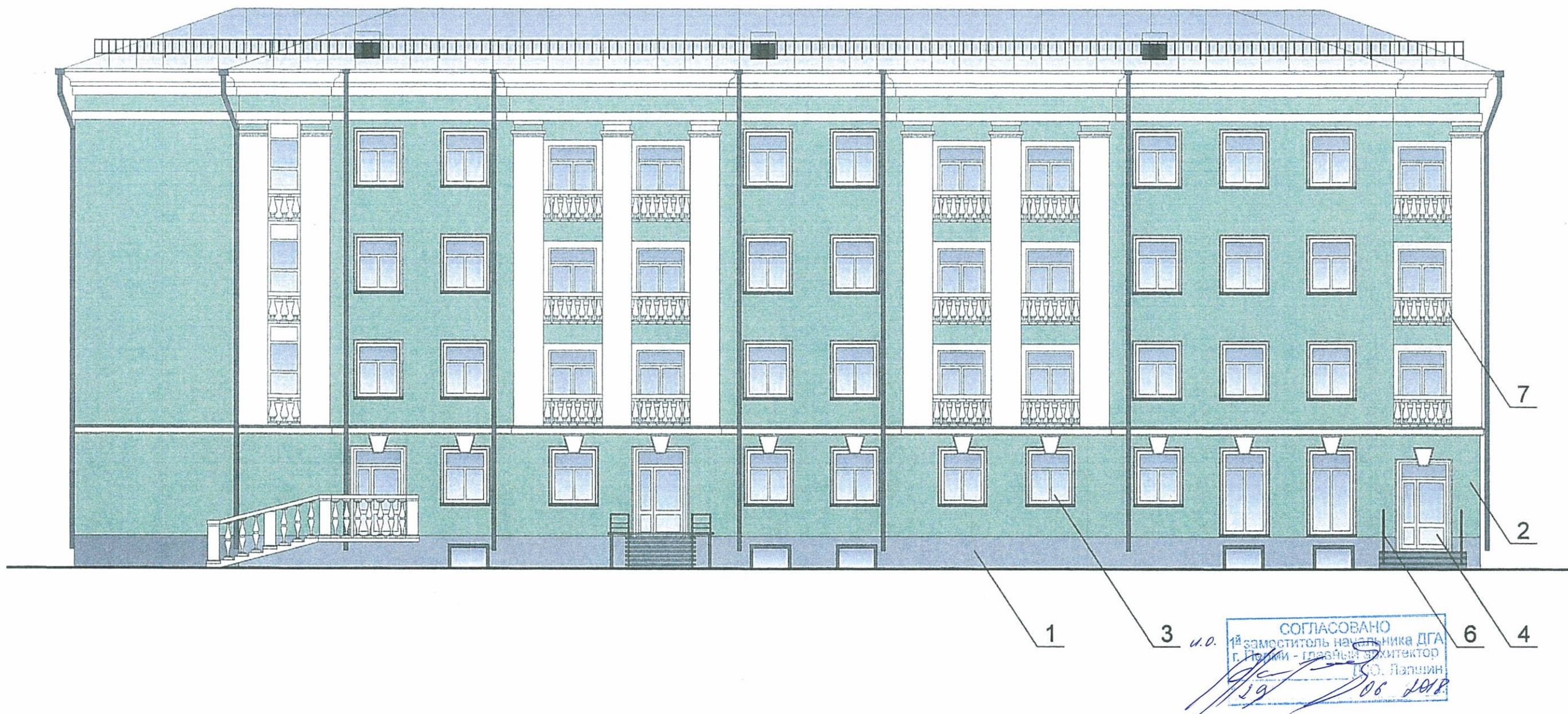


Боковые фасады
(существующее положение)



						С-06/2018			
						Колерный паспорт объекта капитального строительства по пр-кт Комсомольский, 83, Свердловского района г. Перми.			
Изм.	Кол.уч	Лист	Недок.	Подпись	Дата	Многоквартирный жилой дом	Стадия	Лист	Листов
Разраб.		Ложкин В.В.			06.18		П	3	9
						Существующие фото фасадов	ООО «Издательский дом «Иномарка», г.Пермь		
Н.контроль		Ложкин В.В.			06.18				

Главный фасад



ПРИМЕЧАНИЕ: Ведомость отделки фасадов см. лист 1


						С-06/2018					
						Колерный паспорт объекта капитального строительства по пр-кт Комсомольский, 83, Свердловского района г. Перми.					
Изм.	Кол.уч	Лист	Недок.	Подпись	Дата	Многоквартирный жилой дом	Стадия	Лист	Листов		
Разраб.		Ложкин В.В.			06.18		п	4	9		
						Главный фасад	ООО «Издательский дом «Иномарка», г.Пермь				
Н.контроль		Ложкин В.В.			06.18						

Дворовой фасад



1. Размещение дополнительного оборудования, дополнительных элементов и устройств на фасадах объектов капитального строительства допускается при соблюдении следующих условий:
 - а) единое архитектурное и цветовое решение фасадов (в том числе размер, форма, цвет, материал);
 - б) соответствие архитектурному решению фасадов, предусмотренному проектной документацией, с привязкой к основным композиционным осям фасадов (системе горизонтальных и вертикальных осей);
 - в) соответствие ГОСТам, техническим регламентам, установленным законодательством Российской Федерации в области обеспечения санитарно-эпидемиологического благополучия населения, пожарной безопасности;
2. Размещение наружных блоков систем кондиционирования и вентиляции допускается:
 - а) на кровле объектов капитального строительства;
 - б) на оконных и дверных проемах в единой (вертикальной, горизонтальной) системе осей фасадов, в окнах подвального этажа, в плоскости остекления без выхода за плоскость фасадов с использованием маскирующих ограждений (решеток, жалюзи).
3. Размещение наружных блоков систем кондиционирования и вентиляции на поверхности главных фасадов, в оконных и дверных проемах за плоскостью фасадов не допускается;
 - а) над пешеходными тротуарами;
 - б) на высоте не менее 3,0 м от поверхности земли
4. Антенны должны размещаться:
 - а) на кровле объектов капитального строительства – компактными упорядоченными группами, с использованием единой несущей основы, в том числе с устройством ограждения, а также с учетом требований действующего законодательства;
 - б) на дворовых фасадах, глухих стенах, не просматривающихся с улицы;
 - в) на дворовых фасадах – в простенках между окнами на пересечении вертикальной оси простенка и оси, соответствующей верхней границе проема.

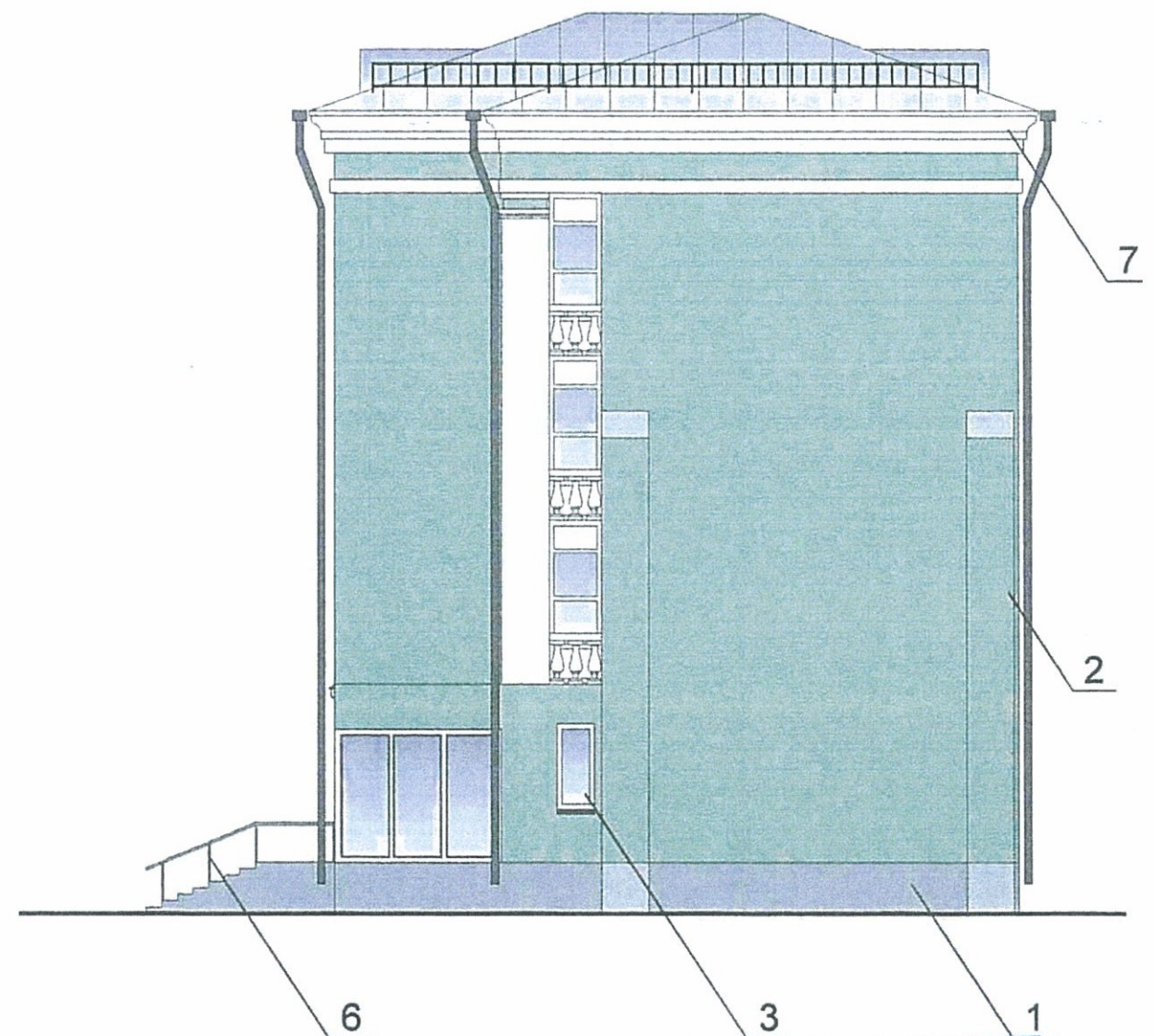
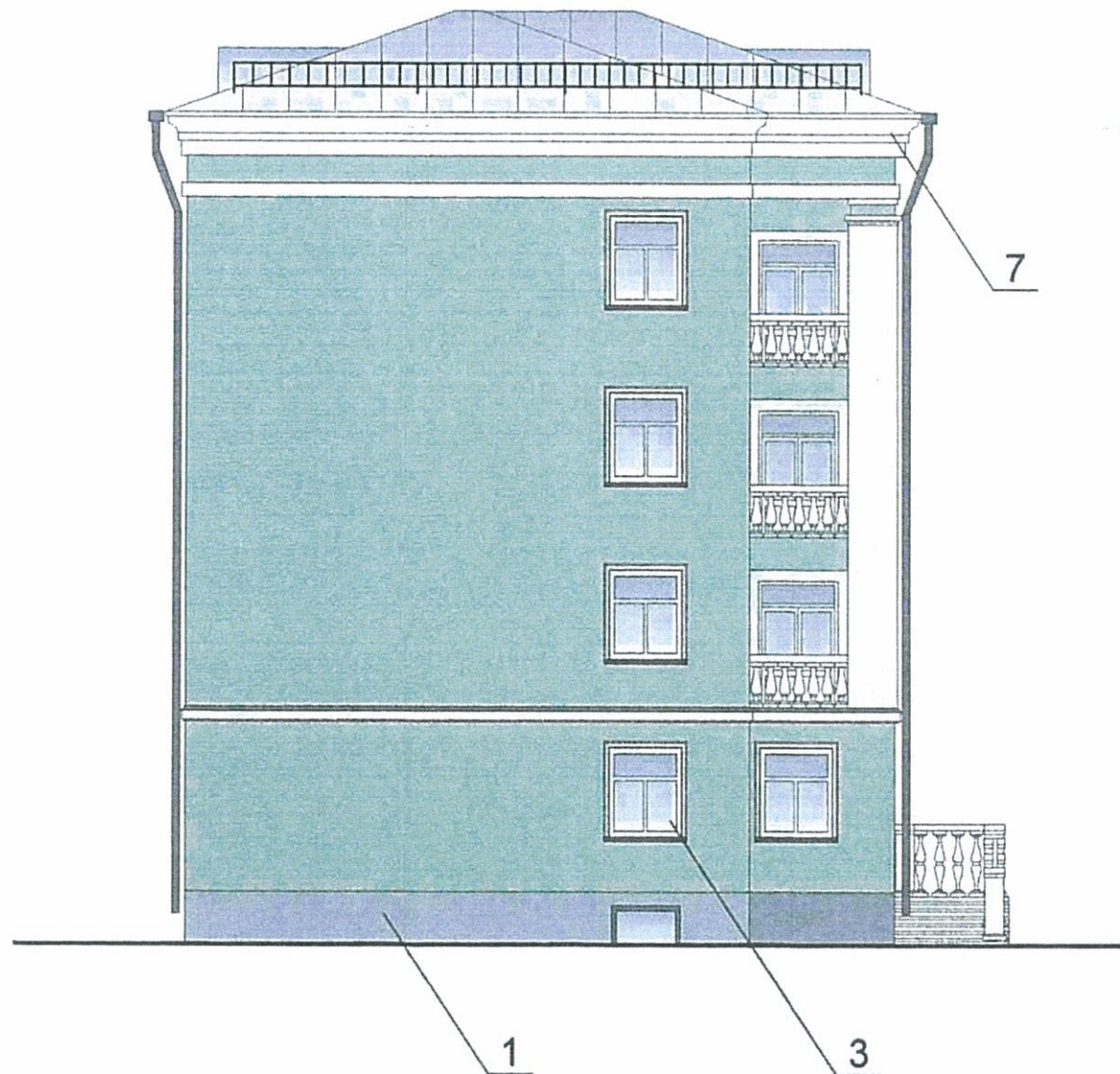
4.0. **СОГЛАСОВАНО**
 1^й заместитель начальника ДГА
 г. Пермь - главный архитектор
 П.О. Лапшин
 06.2018

 Места возможного размещения дополнительного оборудования фасадов

ПРИМЕЧАНИЕ: Ведомость отделки фасадов см. лист 1

						С-06/2018			
						Колерный паспорт объекта капитального строительства по пр-кт Комсомольский, 83, Свердловского района г. Перми.			
Изм.	Кол.уч	Лист	№ док.	Подпись	Дата	Многоквартирный жилой дом	Стадия	Лист	Листов
Разраб.				Ложкин В.В.	06.18		П	5	9
						Дворовой фасад	ООО «Издательский дом «Иномарка», г.Пермь		
Н.контроль				Ложкин В.В.	06.18				

Боковые фасады

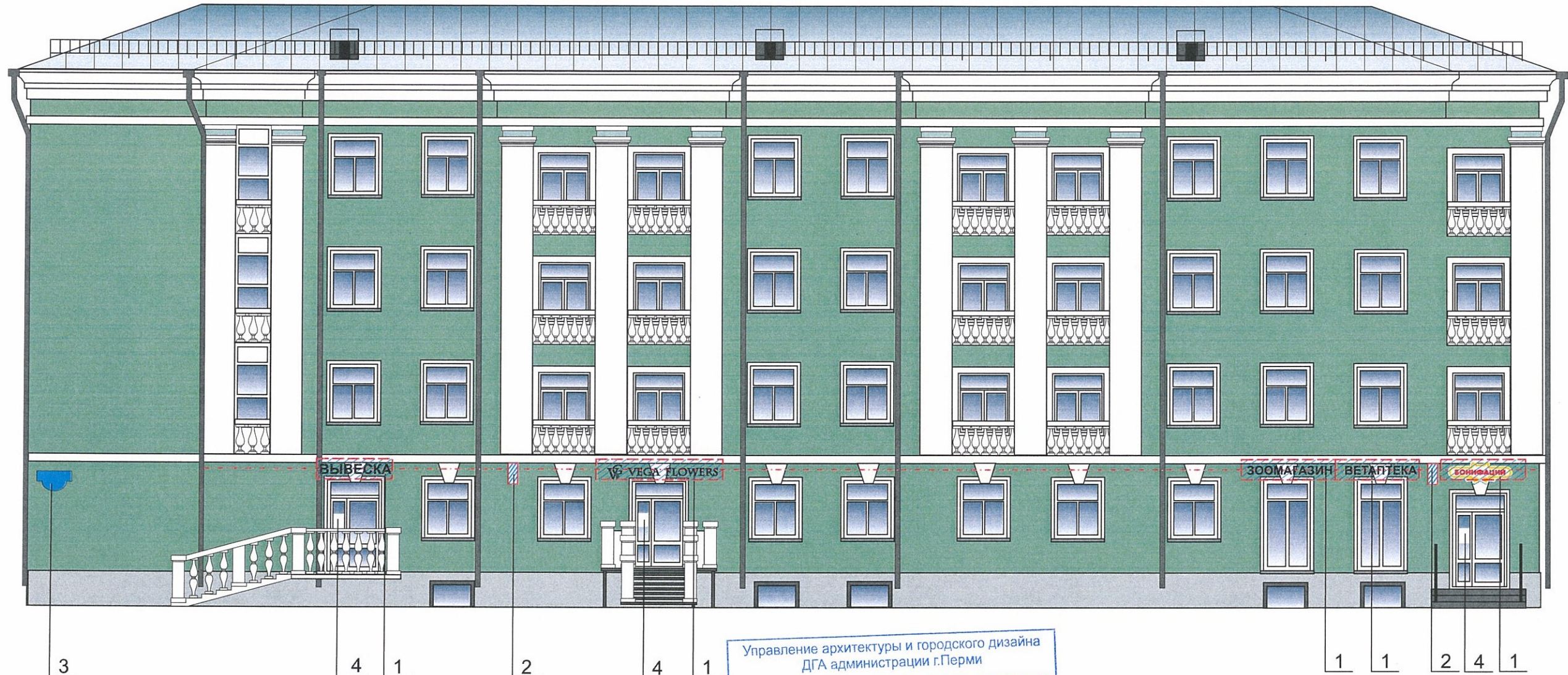


И.О. **СОГЛАСОВАНО**
 1^й заместитель начальника ДГА
 г. Пермь - главный архитектор
 И.О. Лопшин
 29 06 2018

ПРИМЕЧАНИЕ: Ведомость отделки фасадов см. лист 1

						С-06/2018			
						Колерный паспорт объекта капитального строительства по пр-кт Комсомольский, 83, Свердловского района г. Перми.			
Изм.	Кол.уч	Лист	№ док.	Подпись	Дата	Многоквартирный жилой дом	Стадия	Лист	Листов
Разраб.		Ложкин В.В.		<i>[Signature]</i>	06.18		п	6	9
						Боковые фасады	ООО «Издательский дом «Иномарка», г.Пермь		
Н.контроль		Ложкин В.В.		<i>[Signature]</i>	06.18				

Размещение объектов городской информации (Главный фасад)



Место допустимого расположения (вывесок, рекламных конструкций)
 Ось размещения объектов городской информации (вывесок, рекламных конструкций)

Допускается размещение настенных вывесок (далее - вывески) в границах помещения заинтересованного лица в виде; отдельно расположенных букв, логотипов без использования «подложки» (в том числе световых, объёмных, пластиковых, металлических) с использованием неона, выполненных по инновационным технологиям (в том числе с использованием краеосвещенных систем, вывесок со светодинамикой); панель кронштейнов. Вывески должны быть привязаны к композиционным осям фасадов объектов капитального строительства и соответствовать архитектурному решению фасадов.

Размещение вывесок, табличек на фасадах объектов капитального строительства с несколькими входными группами (входами) должно осуществляться упорядоченно и комплексно, с учётом: сохранения общего архитектурно-художественного, композиционного решения фасадов; единой высоты, толщины вывесок, табличек; единой горизонтальной оси размещения на всём протяжении фасадов; соблюдения требований федеральный закон от 01.06.2005 № 53-ФЗ «О государственном языке Российской Федерации».

На объекте капитального строительства, оборудованном одной входной группой (входом), предназначенной для более чем двух заинтересованных лиц, вывески заменяются общей табличкой (режимник).

Допускается выполнению вывески в виде крышной установки, которая размещается на кровле, расположенной над верхним этажом объекта капитального строительства.

Таблички (режимник) могут быть заменены надписями на стекле витрины, входной двери, выполненными в технике аппликаций.

Допускается размещение арт-объектов, выполненных из разных материалов художниками-монументалистами.

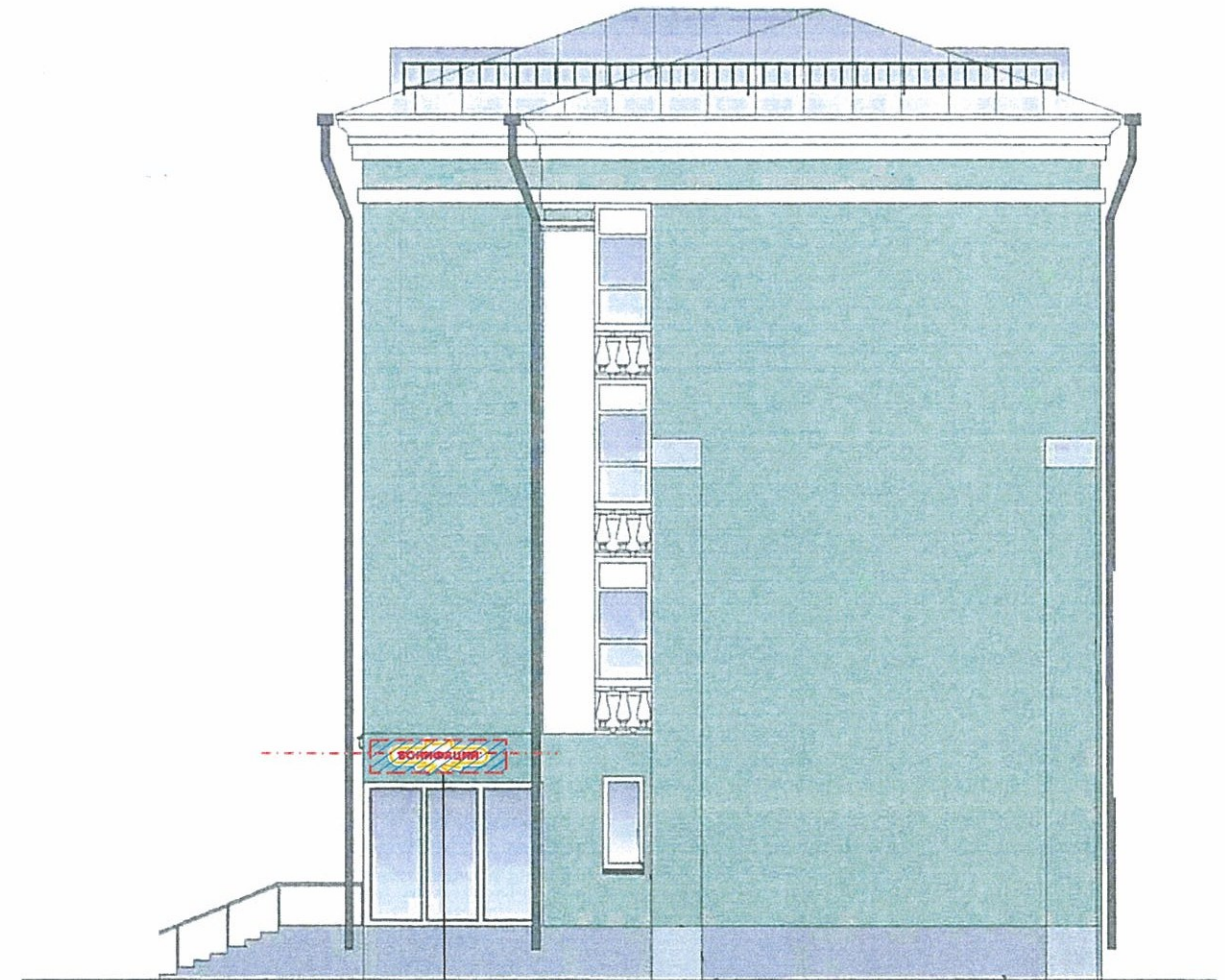
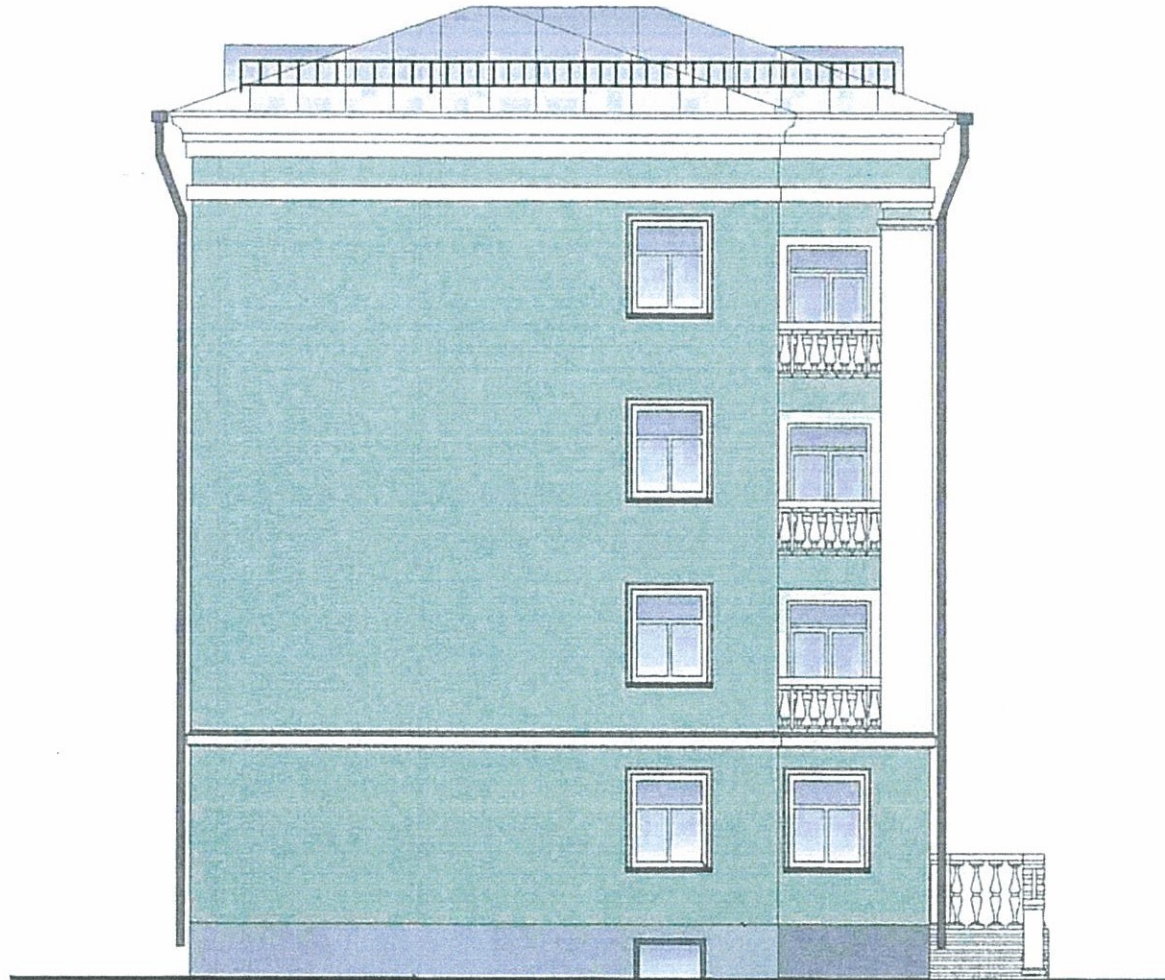
Управление архитектуры и городского дизайна
 ДГА администрации г.Перми
**СООТВЕТСТВУЕТ АРХИТЕКТУРНОМУ
 ОБЛИКУ ГОРОДА ПЕРМИ**
 Карасел О.В.

Ведомость размещения объектов городской информации

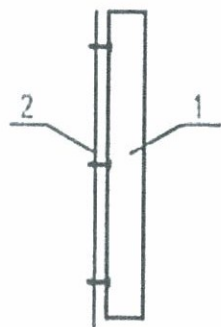
Поз.	Название, тип рекламы	Эталон Цвета	Наличие, тип подсветки
1	Объёмные буквы и/или логотип на металлических направляющих в цвет фасада. Винил, оргстекло, металл, пластик	Фирменные цвета	Внутренняя подсветка/ Контурная подсветка/ без подсветки
2	Панель-кронштейн. Оргстекло, металл, пластик	Фирменные цвета	Внутренняя подсветка, без подсветки
3	Знак адресации Оргстекло, металл, пластик	Синий/белый	При необходимости
4	Режимник Оргстекло, металл, пластик	Белый/Красный	Внутренняя подсветка

						С-06/2018			
						Колерный паспорт объекта капитального строительства по пр-кт Комсомольский, 83, Свердловского района г. Перми.			
Изм.	Кол.уч	Лист	№док.	Подпись	Дата	Многоквартирный жилой дом	Стадия	Лист	Листов
Разраб.		Ложкин В.В.			06.18		п	7	9
						Размещение объектов городской информации Главный фасад	ООО «Издательский дом «Иномарка», г.Пермь		
Н.контроль		Ложкин В.В.			06.18				

Размещение объектов городской информации (Боковые фасады)



Узел размещения объектов городской информации



Крепление металлоконструкций к фасаду производится болтами в зависимости от несущей поверхности, кирпич или металлическая рама входной группы.

1 Объемная буква

2 Несущая поверхность, кирпич или металлическая рама



Место допустимого расположения (вывесок, рекламных конструкций)



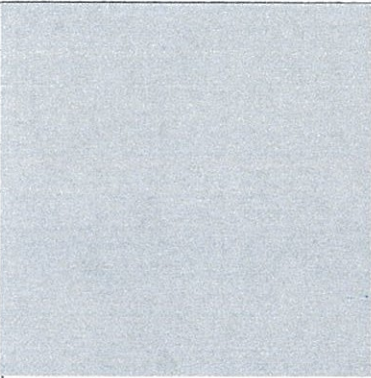
Ось размещения объектов городской информации (вывесок, рекламных конструкций)

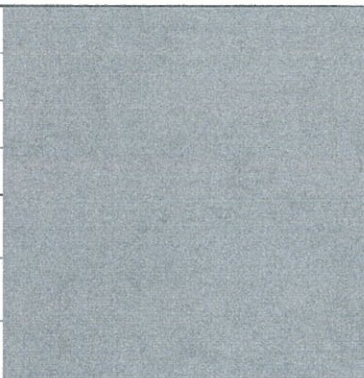
1
Управление архитектуры и городского дизайна
ДГА администрации г.Перми
СООТВЕТСТВУЕТ АРХИТЕКТУРНОМУ
ОБЛИКУ ГОРОДА ПЕРМИ
«19» 06. 2018
Корнеев С.В. Подпись

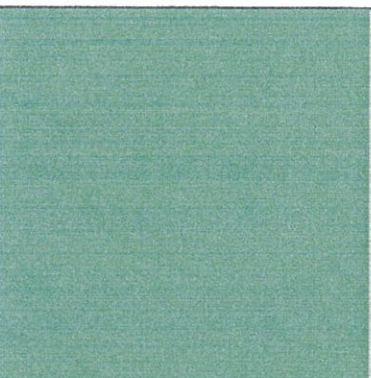
ПРИМЕЧАНИЕ: Ведомость размещения объектов городской информации см. лист 7

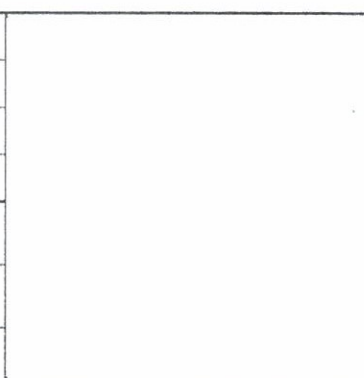
						С-06/2018			
						Колерный паспорт объекта капитального строительства по пр-кт Комсомольский, 83, Свердловского района г. Перми.			
Изм.	Кол.уч	Лист	№ док.	Подпись	Дата	Многоквартирный жилой дом	Стадия	Лист	Листов
Разраб.				Ложкин В.В.	06.18		П	8	9
						Размещение объектов городской информации Боковые фасады	ООО «Издательский дом «Иномарка», г.Пермь		
Н.контроль				Ложкин В.В.	06.18				

Эталоны колеров

Позиция согласно ведомости отделки фасадов	Координаты цвета в CorelDraw	C:	0	
		M:	0	
		Y:	0	
		K:	30	
		R:	0	
		G:	0	
		B:	0	
5				

Позиция согласно ведомости отделки фасадов	Координаты цвета в CorelDraw	C:	0	
		M:	0	
		Y:	0	
		K:	50	
		R:	0	
		G:	0	
		B:	0	
1,4,6				

Позиция согласно ведомости отделки фасадов	Координаты цвета в CorelDraw	C:	0	
		M:	0	
		Y:	0	
		K:	0	
		R:	149	
		G:	176	
		B:	148	
2				

Позиция согласно ведомости отделки фасадов	Координаты цвета в CorelDraw	C:	0	
		M:	0	
		Y:	0	
		K:	0	
		R:	255	
		G:	255	
		B:	255	
3,4,7				

и.о. **СОГЛАСОВАНО**
 1^й заместитель начальника ДГА
 г. Пермь - главный архитектор
 И.О. Паликин
 06 2018

						С-06/2018			
						Колерный паспорт объекта капитального строительства по пр-кт Комсомольский, 83, Свердловского района г. Перми.			
Изм.	Кол.уч	Лист	Недок.	Подпись	Дата	Многоквартирный жилой дом	Стадия	Лист	Листов
Разраб.		Ложкин В.В.			06.18		П	9	9
						Эталоны колеров	ООО «Издательский дом «Иномарка», г.Пермь		
Н.контроль		Ложкин В.В.			06.18				