



ДЕПАРТАМЕНТ ГРАДОСТРОИТЕЛЬСТВА И АРХИТЕКТУРЫ  
АДМИНИСТРАЦИЯ ГОРОДА ПЕРМИ

ООО "ПрИнС"

*от 16.01.2018 № СЗД-059-22-01-26-7*

## КОЛЕРНЫЙ ПАСПОРТ

АДРЕС ОБЪЕКТА: г. Пермь, административный район Свердловский,  
проспект Комсомольский, здание № 94.

53-12-17-АР

ПЕРМЬ 2017 г.



Ведомость чертежей комплекта марки АР

Лист	Наименование	Примечание
1	Общие данные. Инструкция. Ведомость отделки фасадов. Ситуационный план.	
	Пояснительная записка	
2	Существующее состояние фасадов (фотофиксация)	
3	Фасад по Комсомольскому проспекту. Восточный фасад	
4	Торцевой фасад по ул. Коминтерна. Торцевой фасад (южный)	
5	Размещения объектов городской информации	
6	Эталоны колеров	

Ведомость отделки фасадов

Поз.	Наименование	Эталон цвета	Обознач.	Вид отделки	Примечание
1	Цоколь			Штукатурка. Силикатная фасадная краска	Сущ.
2	Основное поле стен	Белый		Штукатурка. Силикатная фасадная краска	Сущ.
3	Переплеты окон, витражей	Белый		Металлопластик	
4	Дверные полотна	Белый		Металлопластик. Атмосферная краска по металлу	
5	Водосточные трубы. Кровля			Металлические с полимерным покрытием. Оцинкованная сталь	
6	Козырьки.			Атмосферная краска по металлу	
7	Отливы окон	Белый		Металл. с полимерным покрытием	
8	Ограждения, лестницы, м/к крыльца			Атмосферная краска по металлу	

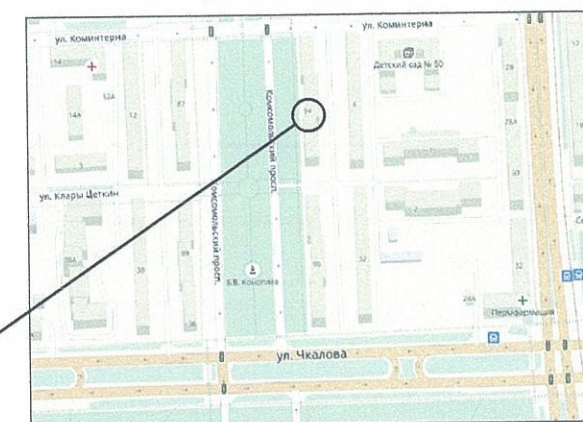
Ведомость ссылочных и прилагаемых документов

Обозначение	Наименование	Примечание
№ СЭД-22-01-05-12 от 02.04.2013	Колерный паспорт здания по пр-ту Комсомольский в Свердловском районе г. Перми, согласован 10.2014	внесение изменений в колерный паспорт
№ СЭД-27-01-12-372 от 22.11.2013	Приказа Министерства культуры, молодежной политики и массовых коммуникаций Пермского края	

Пояснительная записка

Четырехэтажный жилой дом со встроенными нежилыми помещениями .  
 Год постройки и ввода в эксплуатацию - 1934 год.  
 Стены здания выполнены из шлакобетонных блоков.  
 Кровля - скатная по деревянным стропилам, с наружным водостоком.  
 Архитектурно-стилистические характеристики:  
 Здание, расположено между ул. Коминтерна и Чкалова, имеет лаконичное стилистическое решение, характерное для периода конструктивизма. Объем здания вытянут на всю длину квартала; у корпусов, расположенных вдоль линии застройки Комсомольского пр-та, центральная часть имеет смещение (отступ) от красной линии. Фасад дома с гладкими оштукатуренными стенами без архитектурных деталей, пластика фасада достигается смещением объемов по горизонтали, выделением ризалитов. Окна прямоугольные, вытянутые по горизонтали. Исторические цвета окраски - желтый, белый.  
 Данное здание является объектом, формирующие историко-архитектурную среду .

Ситуационный план



Рассматриваемое здание по пр-ту Комсомольскому,94

Инструкция

о порядке производства работ, связанных с окраской фасадов и всех наружных частей зданий, сооружений, строений, расположенных на территории г.Перми

- Окраска фасадов и всех наружных частей зданий, сооружений, строений, ограждений, расположенных на территории г.Перми, может производиться лишь на основании колерного паспорта фасадов на ремонт и окраску, выдаваемому департаментом градостроительства и архитектуры г.Перми.
- До начала работ по покраске здания должны быть произведены работы по капитальному ремонту всех без исключения наружных частей его, подлежащих окраске.
- До начала ремонта зданий, имеющих газосветную рекламу, сообщить рекламораспространителям о предстоящих работах на фасаде здания с целью сохранения вывесок либо их демонтажу.
- Полуразрушенные и разрушенные архитектурные художественно-скульптурные детали здания, карнизы, колонны, пилястры, капители, фризы, тяги, липные украшения, барельефы, мозаика, художественная роспись подлежат обязательному восстановлению в своем первоначальном виде. Категорически запрещается производить окраску здания без предварительного восстановления указанных деталей.
- Металлические поверхности отдельных частей здания, перила балконов лестниц, дверные и оконные приборы, архитектурно-художественные детали, перед окраской очищаются от грязи, ржавчины, краски.
- В соответствии с выданными образцами цвета (колерами) на окраску здания организация, производящая ремонт здания, составляет пробные образцы цвета, которые наносятся на видное место стены. Проверку и согласование пробного образца цвета (колера), а также готовности поверхности стен и отдельных наружных частей здания к окраске производит уполномоченный представитель департамента градостроительства и архитектуры г.Перми. Без указанной проверки и согласования производить окраску фасада категорически воспрещается.
- Домоуправления, организации или учреждения, производящие окраску и связанный с нею ремонт здания, несут полную ответственность за точное выполнение настоящей инструкции и привлекаются к ответственности за нарушение ее.
- Цветовая гамма рекламоносителей должна гармонировать с основным колористическим решением фасадов здания.
- По всем вопросам, связанным с производством работ по покраске здания необходимо обращаться в ДГА г.Перми (ул.Сибирская, 15 каб.315).

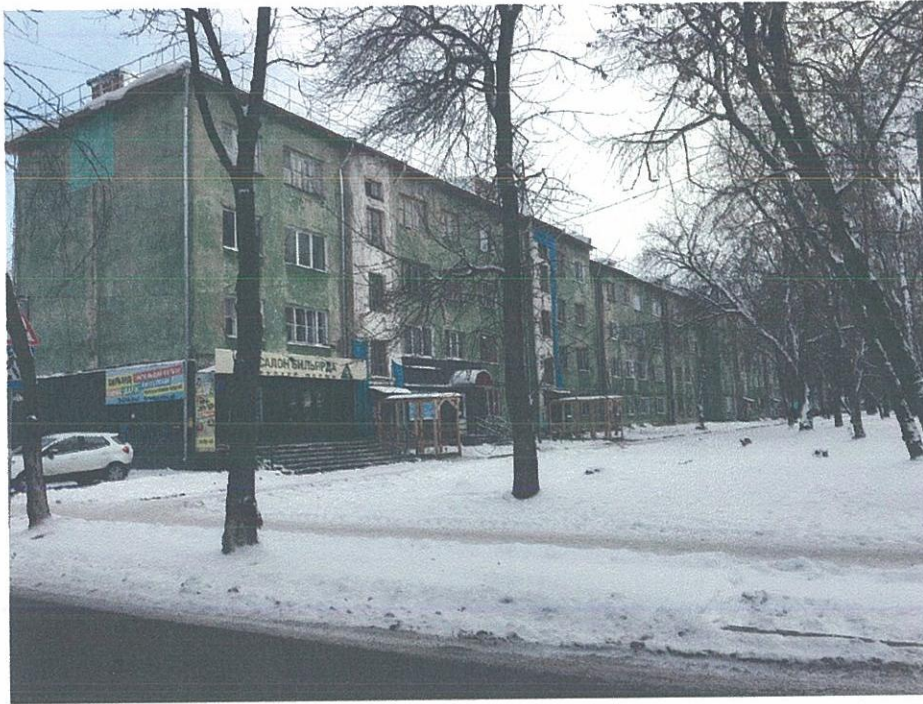
СОГЛАСОВАНО  
 Руководитель ДГА  
 г.Перми - [подпись]  
 18.05.2018

						53-12-17-АР		
						Колерный паспорт объекта капитального строительства по пр-ту Комсомольский, №94, Свердловского района г. Перми		
ИЗМ.	КОЛ.УЧ.	ЛИСТ	Н ДОК.	ПОДПИСЬ	ДАТА	СТАДИЯ	ЛИСТ	ЛИСТОВ
						П	1	6
ГИП	Малахов			[подпись]		Четырехэтажный жилой дом		
Разраб.	Жуков			[подпись]	12.17	Общие данные. Инструкция. Ведомость отделки фасадов. Ситуационный план. Пояснительная записка.		
						ООО "ПрИнс"		



Существующие состояние фасадов (фотофиксация)

Фасад по Комсомольскому проспекту и боковые фасады



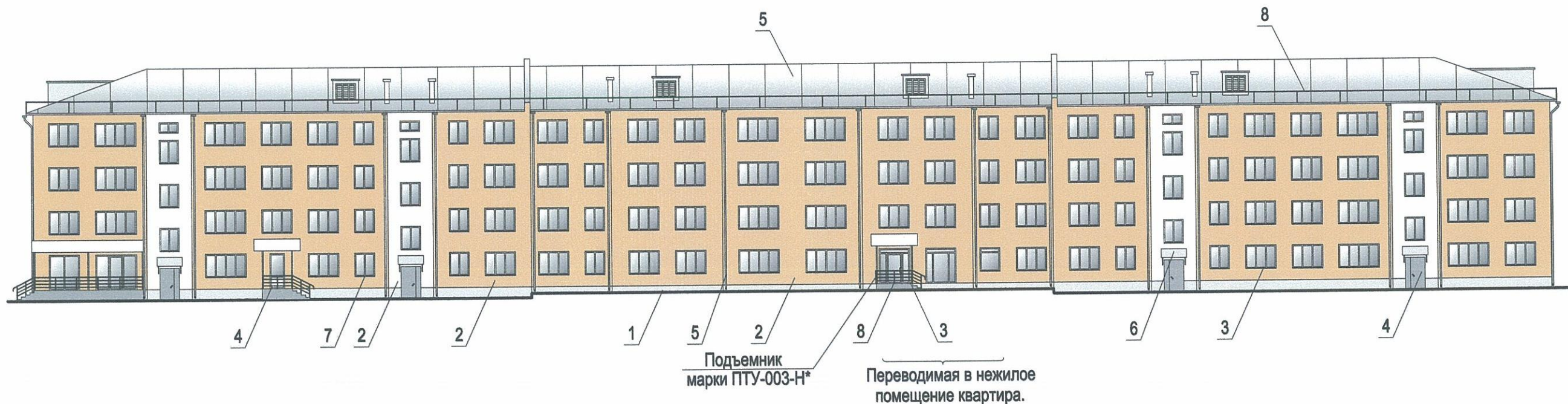
Восточный фасад и боковые фасады



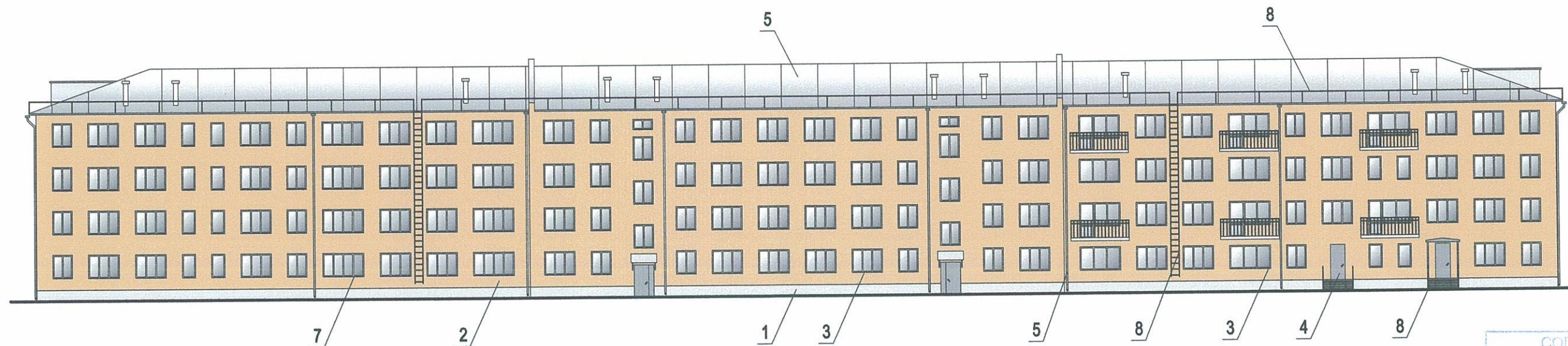
						<b>53-12-17-AP</b>				
						Колерный паспорт объекта капитального строительства по пр-ту Комсомольский, №94, Свердловского района г. Перми				
ИЗМ.	КОЛ.	УЧ.	ЛИСТ	Н	ДОК.	ПОДПИСЬ	ДАТА	СТАДИЯ	ЛИСТ	ЛИСТОВ
								п	2	
						Четырехэтажный жилой дом				
ГИП	Малахов									
Разраб.	Жуков					12.17				
						Существующее состояние фасадов (фотофиксация)				
						ООО "ПрИнС"				



Фасад по Комсомольскому проспекту



Восточный фасад



СОГЛАСОВАНО  
 1<sup>й</sup> заместителю начальника ДГА  
 г. Перми - главный архитектор  
 Д.Ю. Лапшин  
 18.12.2018

Примечание:

В случае устройства или переустройства (перепланировки, ремонта, реконструкции) помещений общественного назначения, их входных групп в обязательном порядке предусмотреть мероприятия по обеспечению доступности данных помещений для маломобильных групп населения, включая инвалидов, использующих кресла-коляски и собак-проводников (далее – МГН) в соответствии с требованиями «СП 59.13330.2016. Свод правил. Доступность зданий и сооружений для маломобильных групп населения. Актуализированная редакция СНиП 35-01-2001» (далее – Свод правил).

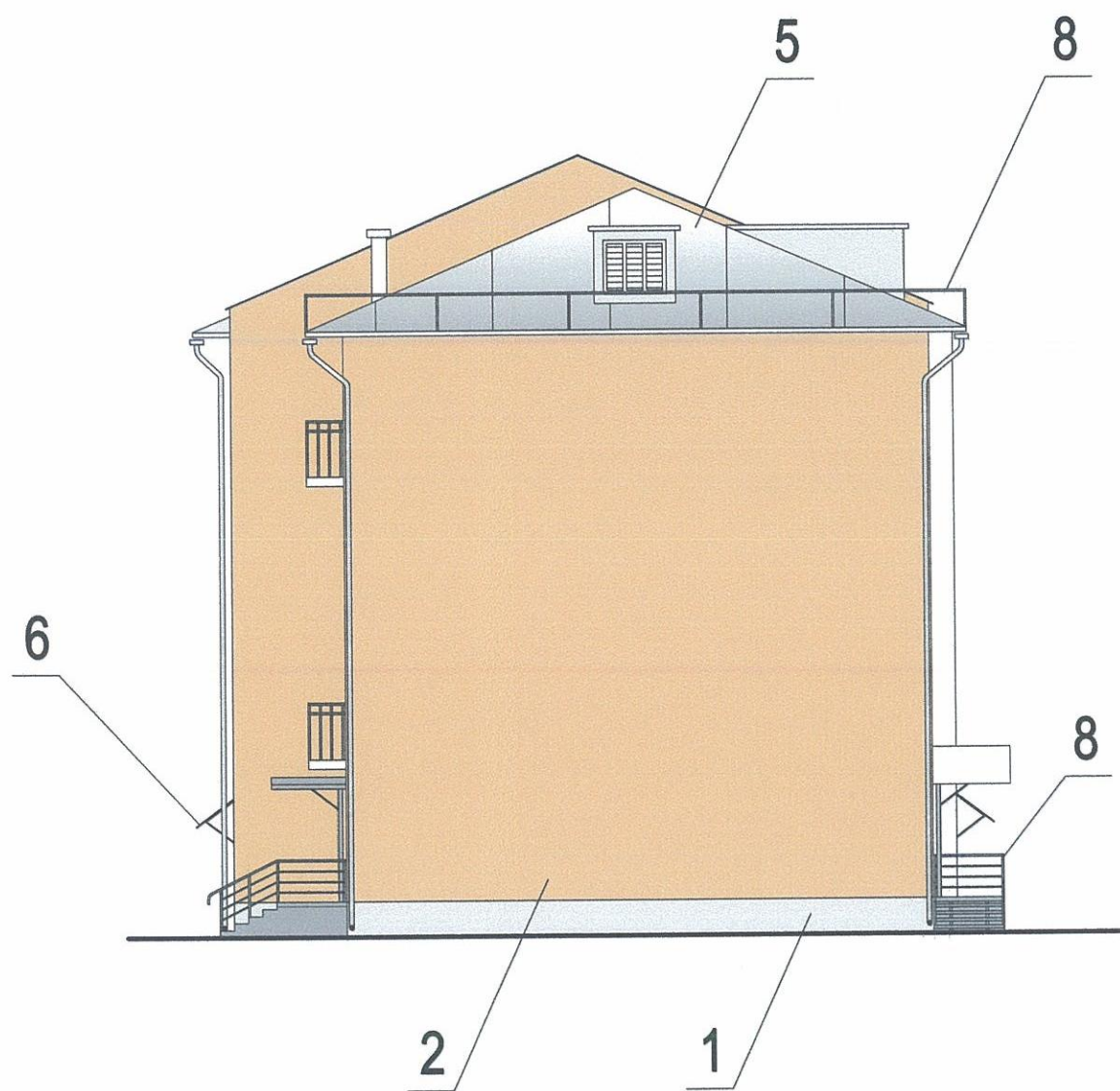
В соответствии со Сводом правил лестницы должны дублироваться пандусами или подъемными устройствами. Длина непрерывного марша пандуса не должна превышать 9,0 м, а уклон не круче 1:20 (5%). При ограниченном участке застройки или наличии подземных коммуникаций перед входом допускается проектировать пандус с уклоном не круче 1:12 (8%) при длине марша не более 6,0 м. Параметры пандуса следует принимать в соответствии со Сводом правил. Поручни должны соответствовать техническим требованиям к опорным стационарным устройствам по ГОСТ Р 51261. Размеры входной площадки с пандусом не менее 2,2 x 2,2 м. Применение для инвалидов вместо пандусов аппарелей не допускается на объекте.

\* - место установки подъемника при использовании объекта под социальное назначение.

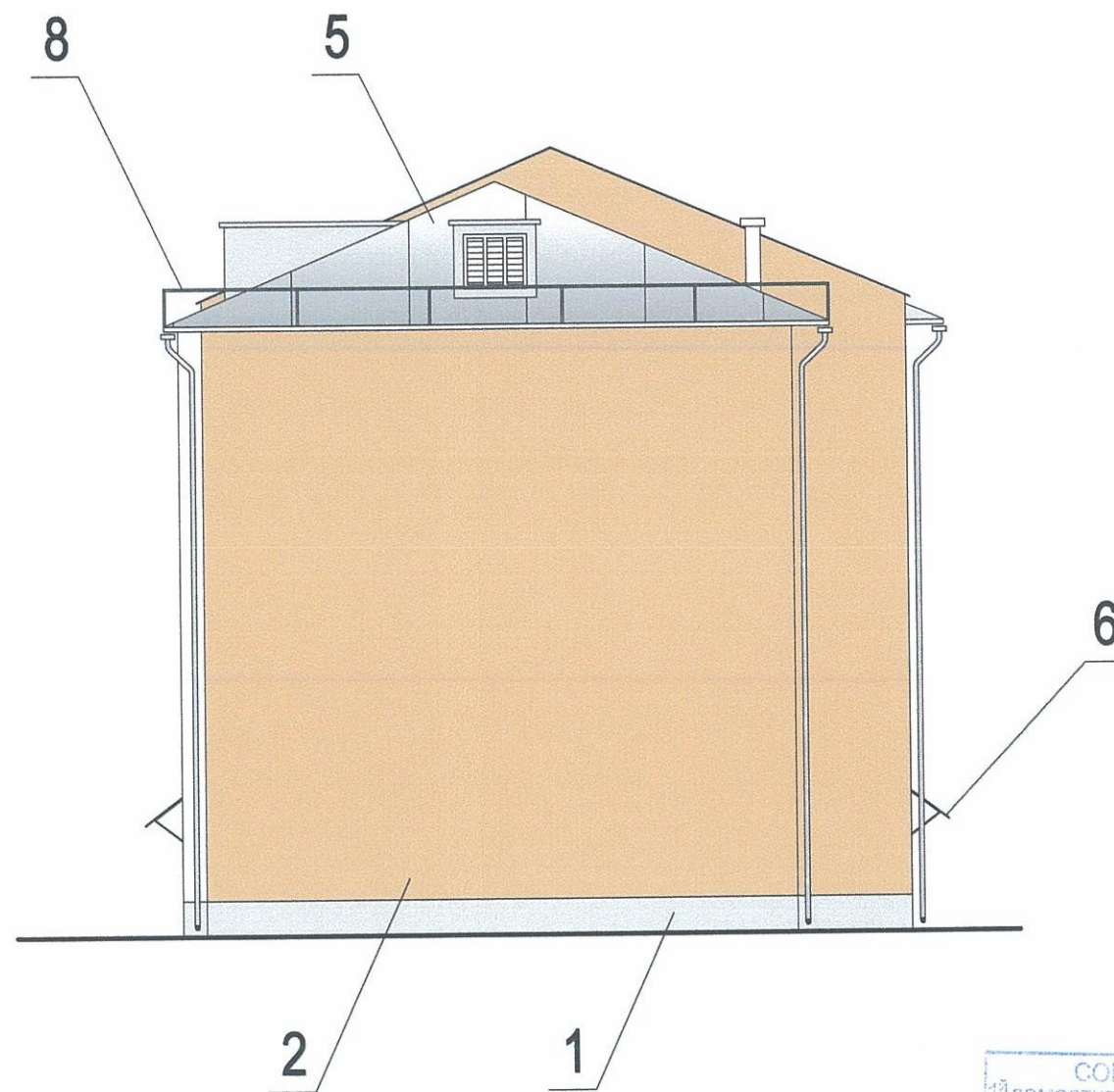
						<b>53-12-17-AP</b>					
						Колерный паспорт объекта капитального строительства по пр-ту Комсомольский, №94, Свердловского района г. Перми					
ИЗМ.	КОЛ.	УЧ.	ЛИСТ	ИЗ	ДОК.	ПОДПИСЬ	ДАТА	СТАДИЯ	ЛИСТ	ЛИСТОВ	
ГИП		Малахов				<i>[Signature]</i>		П	3		
Разраб.		Жуков				<i>[Signature]</i>	12.17	Четырехэтажный жилой дом			
						Фасад по Комсомольскому проспекту Восточный фасад			<b>ООО "ПрИнс"</b>		



Торцевой фасад по ул. Коминтерна



Торцевой фасад (южный)



СОГЛАСОВАНО  
 заместитель начальника ДГА  
 г. Перми (подпись) Д.Ю. Лапшин  
 18 сентября 2018г.

						<b>53-12-17-AP</b>					
						Колерный паспорт объекта капитального строительства по пр-ту Комсомольский, №94, Свердловского района г. Перми					
ИЗМ.	КОЛ.	УЧ.	ЛИСТ	ИЗ	ДОК.	ПОДПИСЬ	ДАТА	СТАДИЯ	ЛИСТ	ЛИСТОВ	
								П	4		
ГИП			Малахов			<i>[Signature]</i>		Четырехэтажный жилой дом			
Разраб.			Жуков			<i>[Signature]</i>	12.17				
						Торцевой фасад по ул. Коминтерна Торцевой фасад (южный)			<b>ООО "Принс"</b>		



### Размещение объектов городской информации



Управление архитектуры и городского дизайна  
ДГА администрации г.Перми  
**СООТВЕТСТВУЕТ АРХИТЕКТУРНОМУ  
ОБЛИКУ ГОРОДА ПЕРМИ**  
«18 сентября 2018г»  
Подпись \_\_\_\_\_

Ведомость размещения рекламоносителей и городской информации

Пояснительная записка

Поз.	Наименование, тип объектов городской информации	Цвет	Наличие подсветки
1	Объемные буквы на металлических направляющих в цвет фасада. Выполнение из оргстекла, пластика, металла.	Фирменные цвета	Внутренняя или контурная подсветка
2	Знак адресации. Оргстекло, металл, пластик.	Синий, белый	
3	Табличка-режимник модульных размеров Оргстекло, металл, пластик.	Прозрачный, белый	

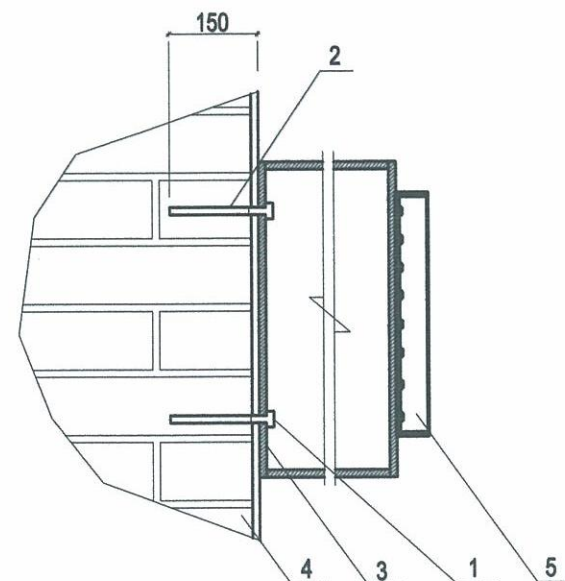
Допускается размещение настенных вывесок (далее-вывески) в границах помещения заинтересованного лица в виде: отдельно расположенных букв без использования "подложки" (в том числе световых, объемных, пластиковых, металлических) с использованием неона, выполненных по инновационным технологиям (в том числе с использованием краеосвещенных систем, вывесок со светодинамикой).

Вывески должны быть привязаны к композиционным осям фасадов объектов капитального строительства и соответствовать архитектурному решению фасадов. Размещение вывесок, табличек на фасадах объектов капитального строительства с несколькими входными группами (входами) должно осуществляться упорядоченно и комплексно, с учетом:

- сохранения общего архитектурно-художественного, композиционного решения фасадов;
- единой высоты, толщины вывесок, табличек;
- единой горизонтальной оси размещения на всем протяжении фасадов;
- соблюдение требований Федерального закона от 01.06.2005 N53-ФЗ "О государственном языке Российской Федерации".

На объекте капитального строительства, оборудованном одной входной группой (входом), предназначенной для более чем двух заинтересованных лиц, вывески заменяются общей табличкой (режимник).

Таблички (режимник) могут быть заменены надписями на стекле витрины, входной двери, выполненной в технике аппликации.



- 1- анкер болт D10 L150
- 2- дюбель D12
- 3- металлоконструкция 200x200 мм козырька
- 4 - кладка
- 5- объемная буква с подсветкой

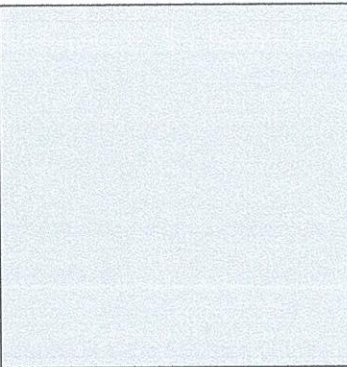
Крепление металлоконструкций к фасаду производится на закладные детали - анкерными болтами в сборе с дюбелями. Конструктивную часть дополнительно разработать конструктором.


- место допустимого размещения вывесок
- ось размещения объектов городской информации, вывесок

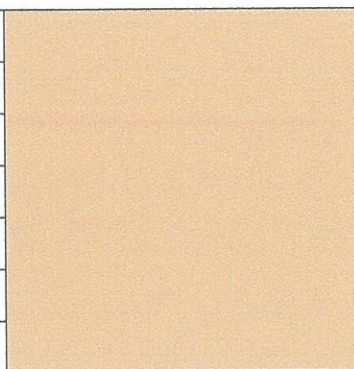
						<b>53-12-17-AP</b>			
						Колерный паспорт объекта капитального строительства по пр-ту Комсомольский, №94, Свердловского района г. Перми			
ИЗМ.	КОЛ.	УЧ.	ЛИСТ	№ ДОК.	ПОДПИСЬ	ДАТА	СТАДИЯ	ЛИСТ	ЛИСТОВ
							П	5	
ГИП	Малахов						Четырехэтажный жилой дом		
Разраб.	Жуков				12.17		Размещение объектов городской информации		
							<b>ООО "Принс"</b>		

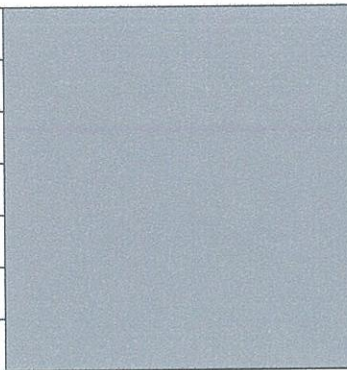


Эталоны колеров

Позиция ведомости отделки фасадов  1,6	RAL 7035	C:	0	
		M:	0	
		Y:	0	
		K:	28	
		R:	183	
		G:	183	
		B:	183	


Позиция ведомости отделки фасадов  3,4,7	RAL 9010	C:	0	
		M:	0	
		Y:	0	
		K:	0	
		R:	255	
		G:	255	
		B:	255	

Позиция ведомости отделки фасадов  2	RAL 1034	C:	0	
		M:	13	
		Y:	42	
		K:	6	
		R:	240	
		G:	210	
		B:	140	

Позиция ведомости отделки фасадов  8,4	RAL 6006	C:	7	
		M:	0	
		Y:	6	
		K:	74	
		R:	62	
		G:	67	
		B:	63	

СОГЛАСОВАНО  
1<sup>й</sup> заместитель начальника ДГА  
г. Пермь - главный архитектор  
Д.Ю. Яковлев

18 января 2018г.

						<b>53-12-17-AP</b>				
						Колерный паспорт объекта капитального строительства по пр-ту Комсомольский, №94, Свердловского района г. Перми				
ИЗМ.	КОЛ.	УЧ.	ЛИСТ	ИЗ	ДОК.	ПОДПИСЬ	ДАТА	СТАДИЯ	ЛИСТ	ЛИСТОВ
								П	6	
ГИП	Малахов							Четырехэтажный жилой дом		
Разраб.	Жуков					12.17		Эталоны колеров		
						ООО "ПрИнС"				