



ДЕПАРТАМЕНТ ГРАДОСТРОИТЕЛЬСТВА И АРХИТЕКТУРЫ
АДМИНИСТРАЦИИ ГОРОДА ПЕРМИ

ООО «Комета»

САД-059-22-01-26-710 от 26.06.2018

КОЛЕРНЫЙ ПАСПОРТ

АДРЕС ОБЪЕКТА: г. Пермь, административный район Ленинский
проспект Комсомольский, здание (строение) № 23

№ 186/23

ПЕРМЬ, 2018г.

Ведомость чертежей комплекта марки АР

ЛИСТ	НАИМЕНОВАНИЕ	ПРИМЕЧАНИЯ
1	Общие данные	
2	Ситуационный план	
3	Существующее состояние фасадов	
4	Фасад	
5	Размещение объектов городской информации	
6	Размещение объектов городской информации	
7	Эталоны колеров	

Ведомость отделки фасадов

ПОЗ.	ЭЛЕМЕНТ ФАСАДА	ЭТАЛОН ЦВЕТА	ОБОЗНАЧ.	ВИД ОТДЕЛКИ	ПРИМ.
1	цоколь			природный камень	
2	поле стен			гранитная плита	
3	переплеты витражей			металлопласт. блоки со стеклопакетом	
4	двери			металлопласт. блоки со стеклопакетом	
5	металлические детали (опоры, металлоконструкции)			эмаль по металлу	
6	козырьки	прозрачный		сотовый поликарбонат	
7	фриз			профнастил	
8	водосточные трубы			оцинкованная сталь	
9	площадки и ступени			ж/б плита	
10	кровля			битумно-полимерное покрытие	

Инструкция

о порядке производства работ, связанных с окраской фасадов и всехнаружных частей зданий, сооружений, строений, расположенных на территории города Перми

1. Окраска фасадов и всех наружных частей зданий, сооружений, строений, ограждений, заборов, павильонов, киосков, ларьков и прочих объектов, расположенных на территории города Перми, может производиться лишь на основании колерного паспорта фасадов на ремонт и окраску, выдаваемых Департаментом градостроительства и архитектуры Администрации г. Перми.

2. До начала процесса окраски здания или какого-либо сооружения должны быть произведены работы по капитальному ремонту всех без исключения наружных частей его, подлежащих окраске.

3. До начала ремонта зданий, имеющих газосветную рекламу, сообщить рекламораспространителю о предстоящих работах на фасаде здания с целью сохранения вывесок либо их демонтажу.

4. Полуразрушенные и разрушенные архитектурные художественно-скульптурные детали здания, карнизы, колонны, пилястры, капители, фризы, тяги, лепные украшения, барельефы, мозаика, художественная роспись подлежат обязательному восстановлению в своем первоначальном виде.

Категорически запрещается производить окраску здания без предварительного восстановления указанных деталей.

5. Металлические поверхности отдельных частей здания, чугунные решетки, перила балконов и лестниц, кронштейны, дверные и оконные приборы, архитектурно-художественные детали перед окраской очищаются от грязи, ржавчины, старой краски и и покрываются вновь лишь масляной краской.

6. В соответствии с выданными образцами цвета (колерами) на окраску здания организация, проводящая ремонт здания, составляет пробные образцы цвета, которые наносятся на видное место стены.

Проверку и согласование пробного образца цвета (колера), а также готовности поверхности стены и отдельных наружных частей здания к окраске производит уполномоченный представитель Департамента градостроительства и архитектуры Администрации г. Перми. Без указанной проверки и согласования производить окраску фасада категорически воспрещается.

7. Домоуправления, организации или учреждения, производящие окраску и связанный с нею ремонт здания, несут полную ответственность за точное выполнение настоящей инструкции и привлекаются к ответственности за нарушение ее.

8. Цветовая гамма рекламоносителей должна гармонировать с основным колористическим решением фасадов здания.

9. По всем вопросам, связанным с производством работ по покраске зданий, необходимо обращаться в Департамент градостроительства и архитектуры Администрации г. Перми. (ул. Сибирская, 15, к. 314)

Пояснительная записка

Материалы и технология проведения работ

Для обеспечения долговечности декоративно-защитных фасадных покрытий и увеличения срока межремонтных работ в первую очередь необходимо производить работы по ремонту системы водоотвода (металлические открытые контура здания и выступающих элементов, сливы водостоки, гидроизоляция) для полного отвода воды от фасада.

* Работы производить в соответствии со СНиП 3.04.01-87 «Изоляционные и отделочные покрытия», ТР 79-98 «Технические-рекомендации по-подготовке поверхностей наружных и ограждающих конструкций жилых и общественных зданий под отделку при их реконструкции и ремонте», ТР 85-89 «Технические рекомендации по входному контролю качества материалов, применяемых для отделки фасадов».

Для производства ремонта фасад необходимо очистить от грязи водой аппаратом высокого давления, или вручную, с использованием при надобности специальных химических препаратов.


1. Установка и разборка наружных лесов с защитной сеткой.

2. Отделка части фасадов выполнена из гранитных плит.

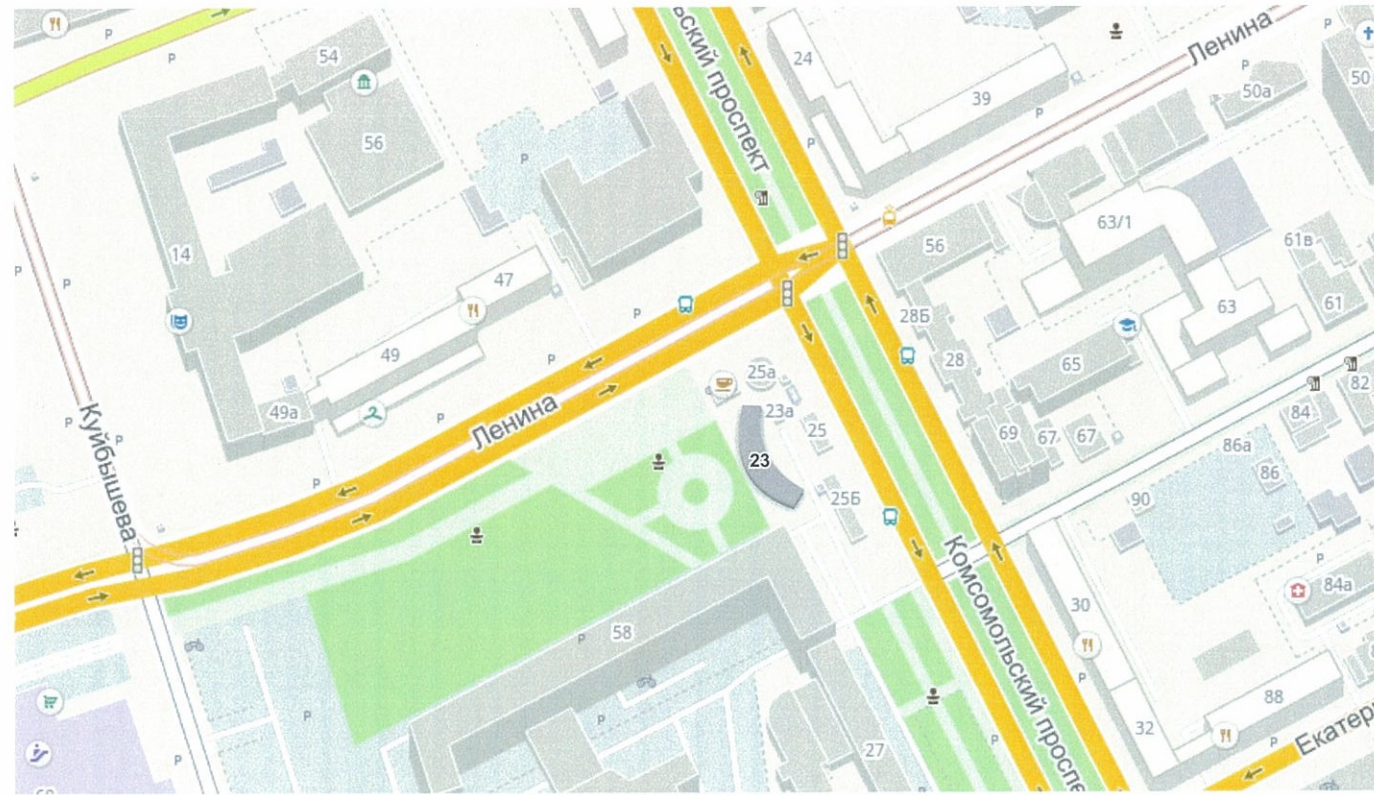
Для производства ремонта фасада плиты необходимо очистить от грязи, заменить сколотую плитку, заделать трещины.

11.0.

 СОГЛАСОВАНО
 1^й заместитель начальника ДГА
 г. Перми - Главный архитектор
 Ю. Валшин
 2018

						186/23		
						Колерный паспорт объекта капитального строительства по пр. Комсомольскому, № 23, Ленинского района г. Перми.		
Изм.	Кол.уч.	Лист	Недок.	Подпись	Дата	Стадия	Лист	Листов
					06/18	ОФ	1	7
Разраб.	Масленникова Е.В.					Общие данные		
Н.контр.						ООО «Комета»		

Ситуационный план-схема строения



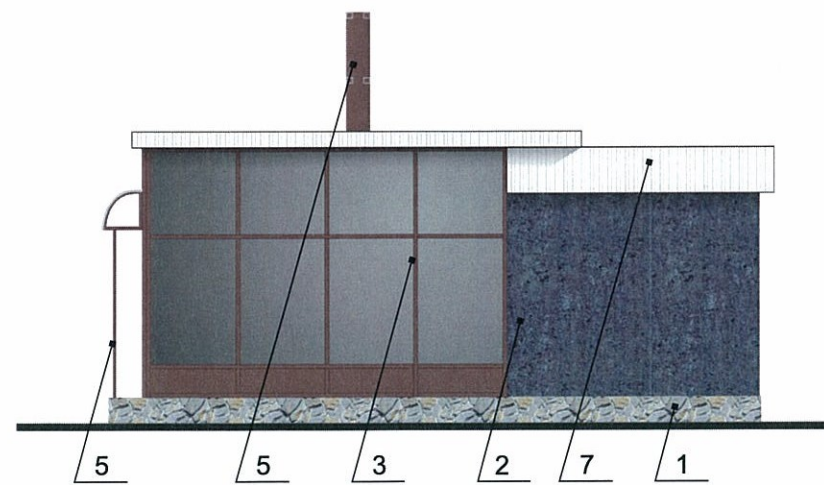
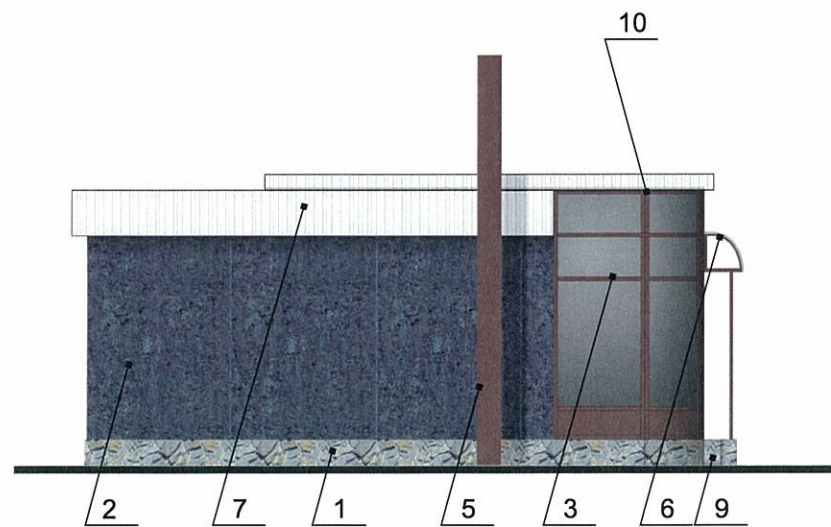
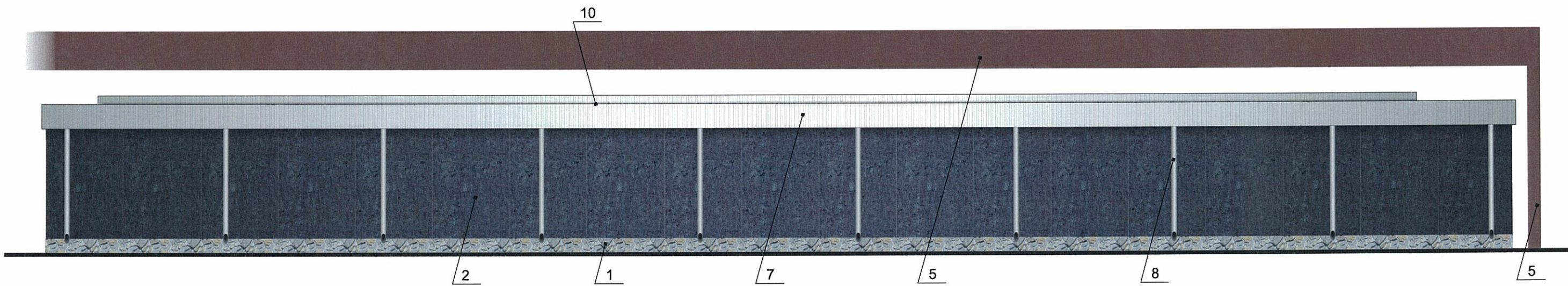
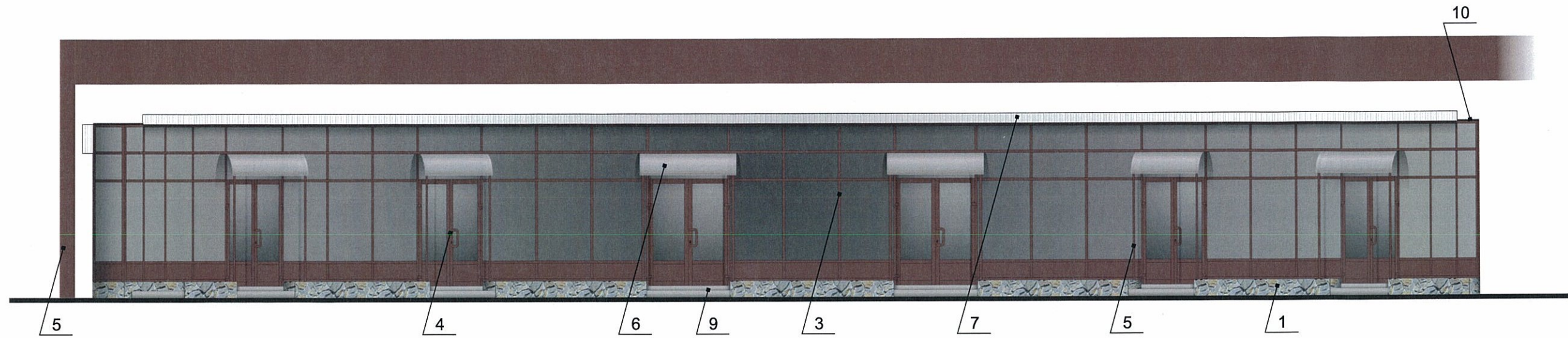
Ведомость ссылочных и прилагаемых документов

ОБОЗНАЧЕНИЕ	НАИМЕНОВАНИЕ	ПРИМЕЧАНИЕ

						186/23		
						Колерный паспорт объекта капитального строительства по пр. Комсомольскому, № 23, Ленинского района г. Перми.		
Изм.	Кол.уч	Лист	Недок.	Подпись	Дата	Стадия	Лист	Листов
Разраб.		Масленникова Е.В.		<i>Е.В. Масленникова</i>	06/18	ОФ	2	7
Н.контр.						Ситуационный план-схема		ООО «Комета»

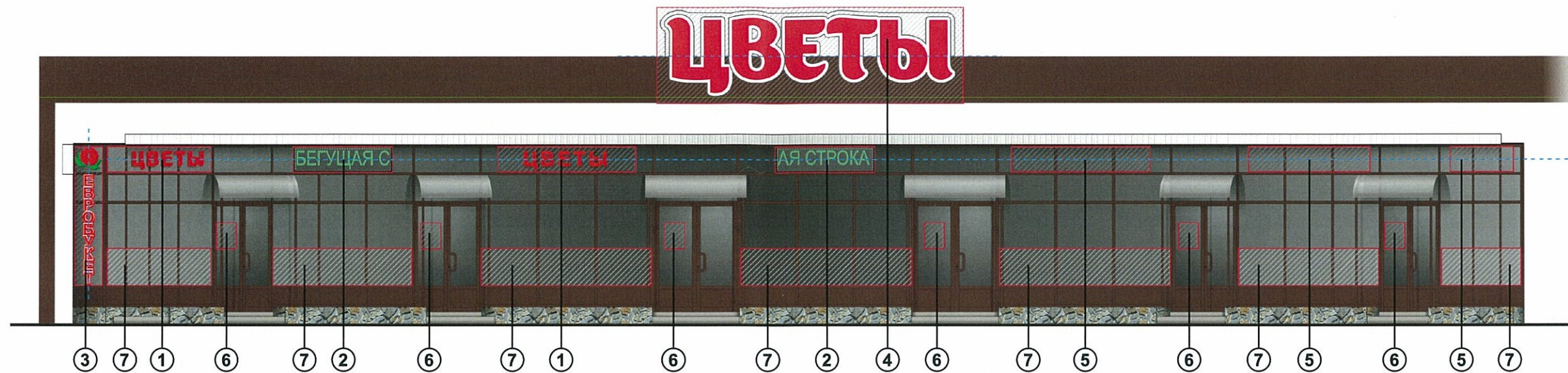


						186/23		
						Колерный паспорт объекта капитального строительства по пр. Комсомольскому, № 23, Ленинского района г. Перми.		
Изм.	Кол.уч	Лист	Недок	Подпись	Дата	Стадия	Лист	Листов
	Разраб.		Масленникова Е.В.		06/18	ОФ	3	7
	Н.контр.					Существующее состояние фасадов		ООО «Комета»



И.О. **СОГЛАСОВАНО**
 1^й заместитель начальника ДГА
 г. Пермь, главный архитектор
 И.И. Палшин
 25 06 2018

						186/23		
						Колерный паспорт объекта капитального строительства по пр. Комсомольскому, № 23, Ленинского района г. Перми.		
Изм.	Кол.уч	Лист	Недок.	Подпись	Дата	Стадия	Лист	Листов
Разраб.		Масленникова Е.В.			06/18	ОФ	4	7
Н.контр.						Главный фасад		ООО «Комета»



Управление архитектуры и городского дизайна
 ДГА администрации г.Перми
**СООТВЕТСТВУЕТ АРХИТЕКТУРНОМУ
 ОБЛИКУ ГОРОДА ПЕРМИ**
 «28» 06. 2018
 Бресано С.В. Подпись *Бресано С.В.*

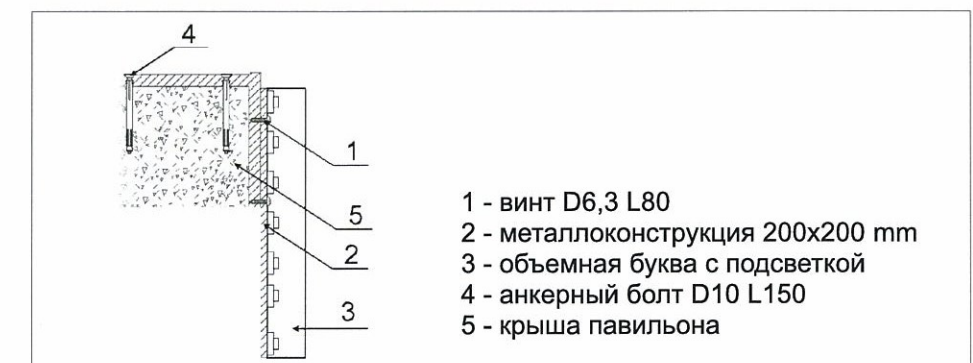
Ведомость размещения объектов городской информации

№	тип объекта городской информации, материал, способы крепления	цвет (с указанием RAL)	наличие подсветки
1.	Объемные буквы «Цветы», зафиксированы на кровле павильона. Выполнены из оргстекла, пластика, металла.	Красный (Ral 3020) Зеленый (Ral 6017)	Внутренняя подсветка.
2.	«Бегущая строка» L = 1800 мм. Выполнена из оргстекла, пластика, металла. Требуется получение разрешения в установленном порядке.		
3.	Объемные буквы и логотип «Евробукет», зафиксированы на кровле павильона. Выполнены из оргстекла, пластика, металла.	Красный (Ral 3020) Зеленый (Ral 6017)	Внутренняя подсветка.
4.	Крышная установка «Цветы» - объемные буквы высотой 900мм на подложке. Выполнена из оргстекла, пластика, металла.	Красный (Ral 3020)	Внутренняя подсветка.
5.	Объемные буквы и/или логотип, зафиксированы на кровле павильона. Выполнены из оргстекла, пластика, металла.	Фирменные цвета	Внутренняя подсветка.
6.	«Режим работы». Выполнен из оргстекла, пластика, металла, пленки ПВХ.	Фирменные цвета	Внутренняя подсветка/ без подсветки
7.	Выклейка ПВХ пленкой, не более 30% от выделенного поля витража.	Фирменные цвета	Без подсветки.

----- ось размещения объектов городской информации

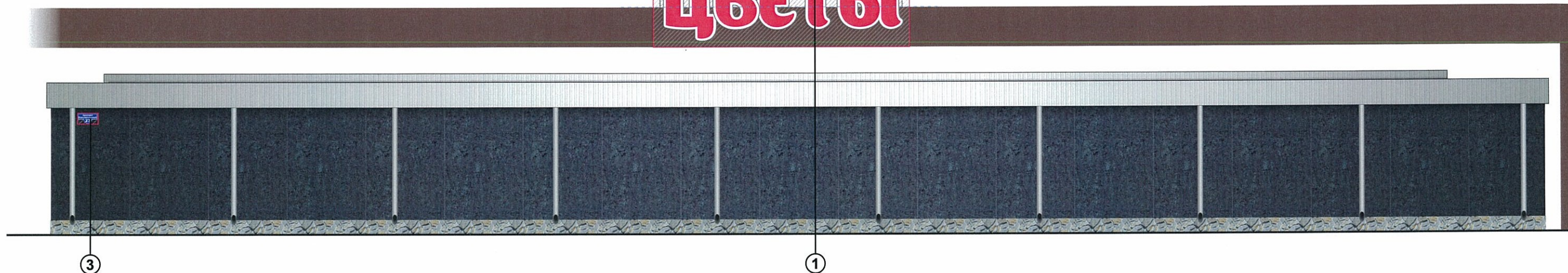
 место допустимого размещения объектов городской информации (вывески, рекламные конструкции)

Узел крепления объекта городской информации

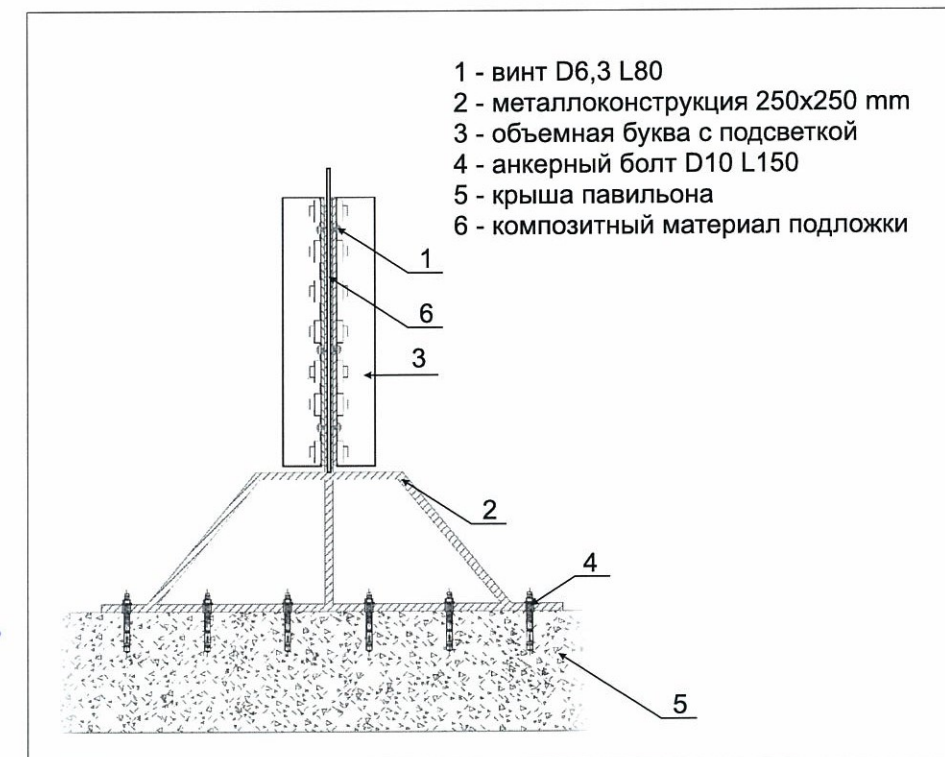


						186/23		
						Коперный паспорт объекта капитального строительства по пр. Комсомольскому, № 23, Ленинского района г. Перми.		
Изм.	Кол.уч	Лист	Недок	Подпись	Дата	Стадия	Лист	Листов
						ОФ	5	7
Разраб.		Масленникова Е.В.			06/18	Размещение объектов городской информации		ООО «Комета»
Н.контр.								

ЦВЕТЫ



Узел крепления объекта городской информации



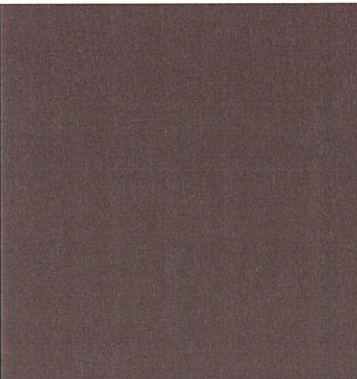
Управление архитектуры и городского дизайна
ДГА администрации г.Перми
СООТВЕТСТВУЕТ АРХИТЕКТУРНОМУ
ОБЛИКУ ГОРОДА ПЕРМИ
«18» 06 2018
Бресано С.В. Подпись *Бресано С.В.*

Ведомость размещения объектов городской информации


№	тип объекта городской информации, материал, способы крепления	цвет (с указанием RAL)	наличие подсветки
1.	Крышная установка «Цветы» - объемные буквы на подложке. Выполнена из оргстекла, пластика, металла.	Красный (Ral 3020)	Внутренняя подсветка.
2.	Знак адресации. Выполнен из металла.	Синий (Ral 5002) Белый (Ral 9003)	Без подсветки.

----- ось размещения объектов городской информации
 место допустимого размещения объектов городской информации (вывески, рекламные конструкции)

						186/23		
						Коперный паспорт объекта капитального строительства по пр. Комсомольскому, № 23, Ленинского района г. Перми.		
Изм.	Кол.уч	Лист	Недок	Подпись	Дата	Стадия	Лист	Листов
				<i>Масленникова Е.В.</i>	06/18	ОФ	6	7
Н.контр.						Размещение объектов городской информации		ООО «Комета»

позиция ведомости отделки фасадов 3, 4, 5	координаты цвета RAL 7040	C:	20	
		M:	5	
		Y:	10	
		K:	40	
		R:	157	
		G:	163	
		B:	166	

и.о.  **СОГЛАСОВАНО**
 1^й заместитель начальника ДГА
 г. Пермь - главный архитектор
 И.О. Ватнин
 28 06 2018

						186/23		
						Колерный паспорт объекта капитального строительства по пр. Комсомольскому, № 23, Ленинского района г. Перми.		
Изм.	Кол.уч	Лист	Недок	Подпись	Дата	Стадия	Лист	Листов
					06/18	ОФ	7	7
Разраб.		Масленникова Е.В.				Эталоны колеров		ООО «Комета»
Н.контр.								