



ДЕПАРТАМЕНТ ГРАДОСТРОИТЕЛЬСТВА И АРХИТЕКТУРЫ
АДМИНИСТРАЦИИ ГОРОДА ПЕРМИ

ООО «Комета»

18.06.2018 № СЭД - 059-22-01-26-674

КОЛЕРНЫЙ ПАСПОРТ

АДРЕС ОБЪЕКТА: г. Пермь, административный район Ленинский
Комсомольский проспект, здание (строение) № 15в

№ 186/15

ПЕРМЬ, 2018г.

Ведомость чертежей комплекта марки АР

ЛИСТ	НАИМЕНОВАНИЕ	ПРИМЕЧАНИЯ
1	Общие данные	
2	Ситуационный план	
3	Существующее состояние фасадов	
4	Главный фасад	
5	Дворовой фасад	
6	Боковые фасады	
7	Размещение объектов городской информации (главный фасад)	
8	Размещение объектов городской информации (боковые фасады)	
9	Эталоны колеров	

Ведомость отделки фасадов

ПОЗ.	ЭЛЕМЕНТ ФАСАДА	ЭТАЛОН ЦВЕТА	ОБОЗНАЧ.	ВИД ОТДЕЛКИ	ПРИМ.
1	цоколь			керамогранитная плита	
2	поле стен главного, боковых фасадов			керамогранитная плита, кирпичная кладка	
3	поле стен дворового фасада			профнастил, кирпичная кладка	
4	переплеты окон главного, боковых фасадов, витражи			металлопласт. профиль со стеклопакетом	
5	переплеты окон дворового фасада	белый		металлопласт. профиль со стеклопакетом	
6	декоративные элементы, пояски, карнизы, колонны			композитный материал, фасадная краска	
7	ограждение кровли			эмаль по металлу	
8	дверные полотна, ворота главного фасада			металлопласт. профиль, профнастил	
9	дверные полотна дворового фасада			эмаль по металлу	
10	козырьки			композитный материал, эмаль по металлу	
11	ступени			керамогранитная плита	
12	водосточные трубы, перила			оцинкованная сталь эмаль по металлу	

Инструкция

о порядке производства работ, связанных с окраской фасадов и всехнаружных частей зданий, сооружений, строений, расположенных на территории города Перми

1. Окраска фасадов и всех наружных частей зданий, сооружений, строений, ограждений, заборов, павильонов, киосков, ларьков и прочих объектов, расположенных на территории города Перми, может производиться лишь на основании колерного паспорта фасадов на ремонт и окраску, выдаваемых Департаментом градостроительства и архитектуры Администрации г. Перми.

2. До начала процесса окраски здания или какого-либо сооружения должны быть произведены работы по капитальному ремонту всех без исключения наружных частей его, подлежащих окраске.

3. До начала ремонта зданий, имеющих газосветную рекламу, сообщить рекламораспространителю о предстоящих работах на фасаде здания с целью сохранения вывесок либо их демонтажу.

4. Полуразрушенные и разрушенные архитектурные художественно-скульптурные детали здания, карнизы, колонны, пилястры, капители, фризы, тяги, лепные украшения, барельефы, мозаика, художественная роспись подлежат обязательному восстановлению в своем первоначальном виде.

Категорически запрещается производить окраску здания без предварительного восстановления указанных деталей.

5. Металлические поверхности отдельных частей здания, чугунные решетки, перила балконов и лестниц, кронштейны, дверные и оконные приборы, архитектурно-художественные детали перед окраской очищаются от грязи, ржавчины, старой краски и и покрываются вновь лишь масляной краской.

6. В соответствии с выданными образцами цвета (колерами) на окраску здания организация, проводящая ремонт здания, составляет пробные образцы цвета, которые наносятся на видное место стены.

Проверку и согласование пробного образца цвета (колера), а также готовности поверхности стены и отдельных наружных частей здания к окраске производит уполномоченный представитель Департамента градостроительства и архитектуры Администрации г. Перми. Без указанной проверки и согласования производить окраску фасада категорически воспрещается.

7. Домоуправления, организации или учреждения, производящие окраску и связанный с нею ремонт здания, несут полную ответственность за точное выполнение настоящей инструкции и привлекаются к ответственности за нарушение ее.

8. Цветовая гамма рекламоносителей должна гармонировать с основным колористическим решением фасадов здания.

9. По всем вопросам, связанным с производством работ по покраске зданий, необходимо обращаться в Департамент градостроительства и архитектуры Администрации г. Перми. (ул. Сибирская, 15, к. 314)

Пояснительная записка

Материалы и технология проведения работ

Для обеспечения долговечности декоративно-защитных фасадных покрытий и увеличения срока межремонтных работ в первую очередь необходимо производить работы по ремонту системы водоотвода (металлические открытые контура здания и выступающих элементов, сливы водостоки, гидроизоляция) для полного отвода воды от фасада.

* Работы производить в соответствии со СНиП 3.04.01-87 «Изоляционные и отделочные покрытия», ТР 79-98 «Технические-рекомендации по-подготовке поверхностей наружных и ограждающих конструкций жилых и общественных зданий под отделку при их реконструкции и ремонте», ТР 85-89 «Технические рекомендации по входному контролю качества материалов, применяемых для отделки фасадов».

Для производства ремонта фасад необходимо очистить от грязи водой аппаратом высокого давления, или вручную, с использованием при надобности специальных химических препаратов.

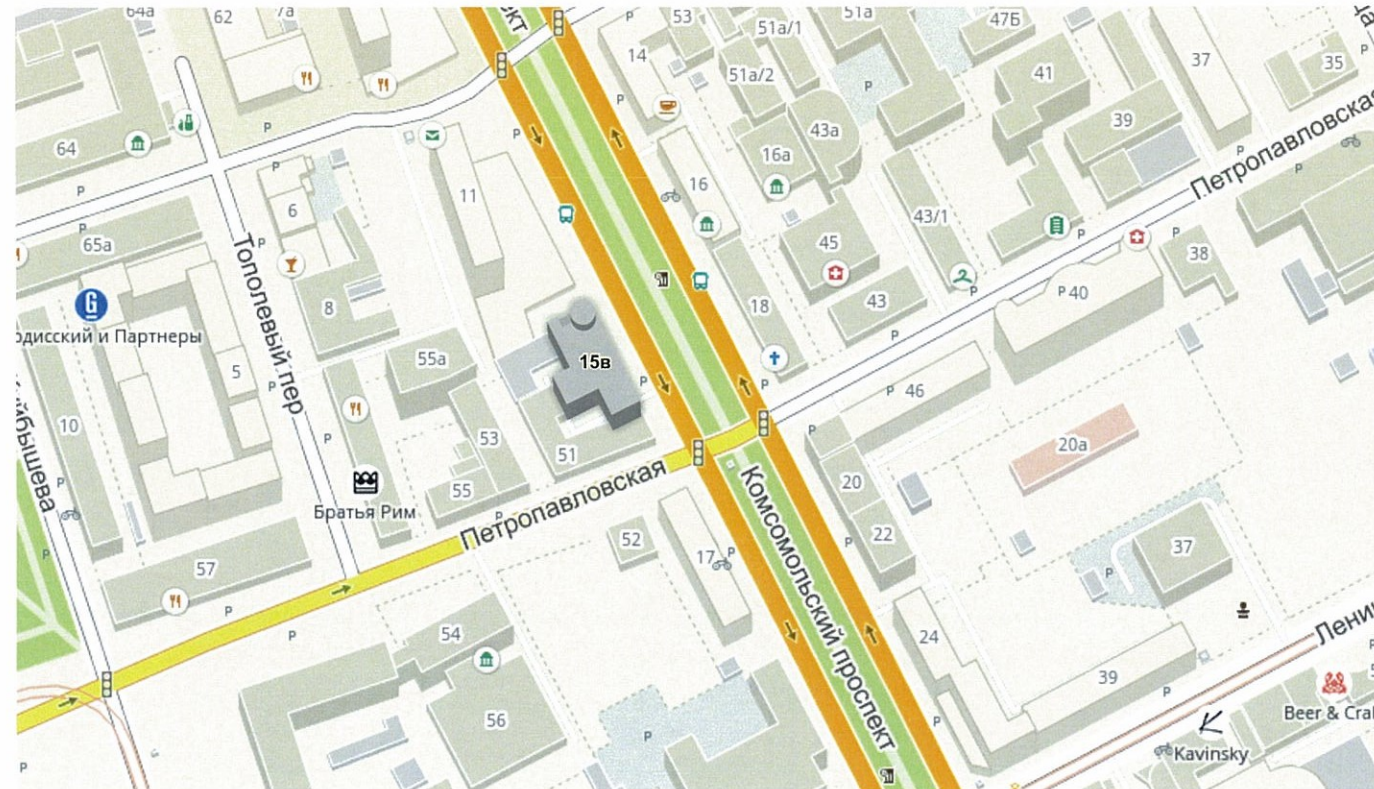
1. Установка и разборка наружных лесов с защитной сеткой.
2. Отделка части фасадов выполнена из керамогранитной фасадной плитки.

Для производства ремонта фасада плитку необходимо очистить от грязи, заменить сколотую плитку, заделать трещины.

40
СОГЛАСОВАНО
1 заместитель начальника ДГА
г. Перми, главный архитектор
И.В. Масленникова
28 06

						186/15		
						Колерный паспорт объекта капитального строительства по Комсомольскому проспекту, № 15в, Ленинского района г. Перми.		
Изм.	Кол.уч	Лист	Недок	Подпись	Дата	Стадия	Лист	Листов
Разраб.		Масленникова Е.В.			06/18	ОФ	1	9
Н.контр.						Общие данные		ООО «Комета»

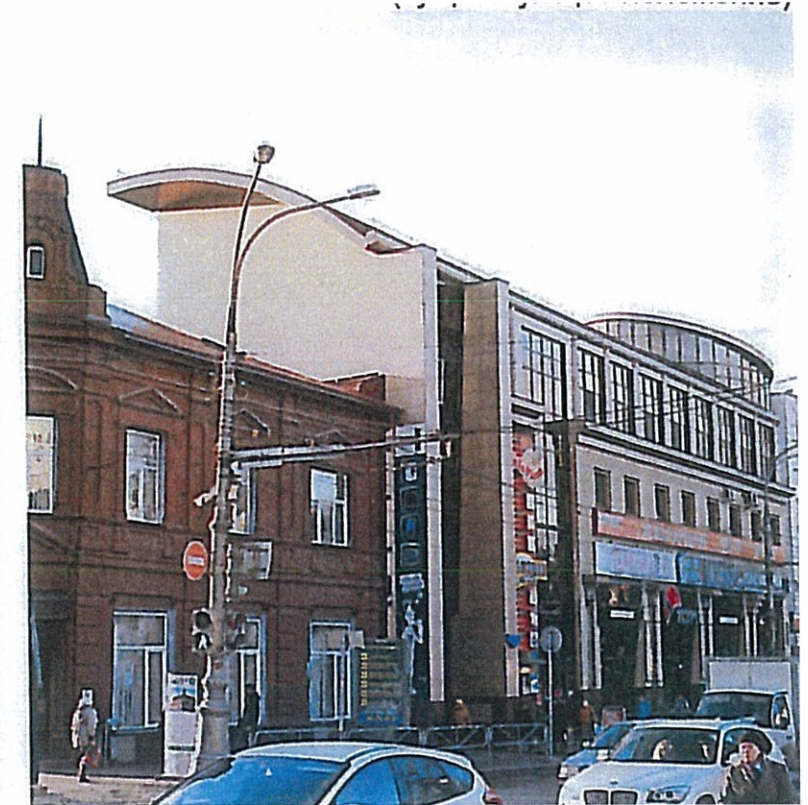
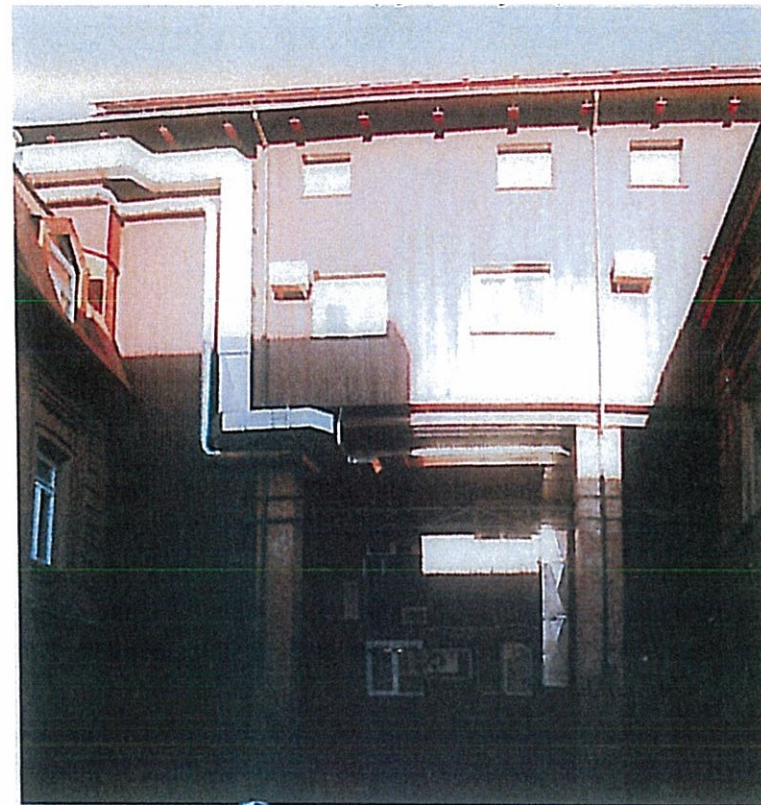
Ситуационный план-схема здания



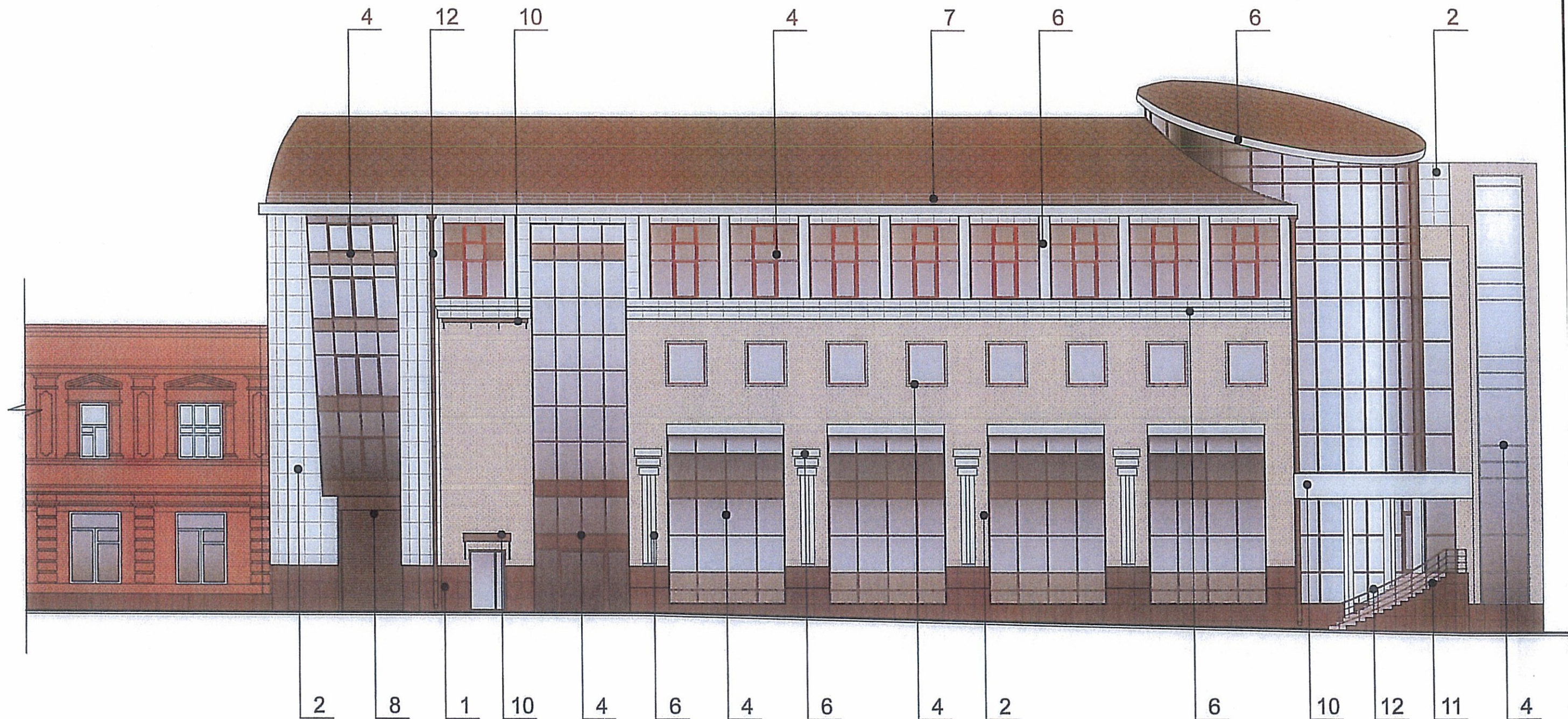
Ведомость ссылочных и прилагаемых документов

ОБОЗНАЧЕНИЕ	НАИМЕНОВАНИЕ	ПРИМЕЧАНИЕ
СЭД-22-01-05-13 от 02.04.2013г.	Колерный паспорт фасадов здания по пр. Комсомольский, 15в в Ленинском р-не г. Перми	Согласован 16.10.2013г.

						186/15		
						Колерный паспорт объекта капитального строительства по Комсомольскому проспекту, № 15в, Ленинского района г. Перми.		
Изм.	Кол.уч	Лист	Недок	Подпись	Дата	Стадия	Лист	Листов
Разраб.		Масленникова Е.В.			06/18	ОФ	2	9
Н.контр.						Ситуационный план-схема		ООО «Комета»

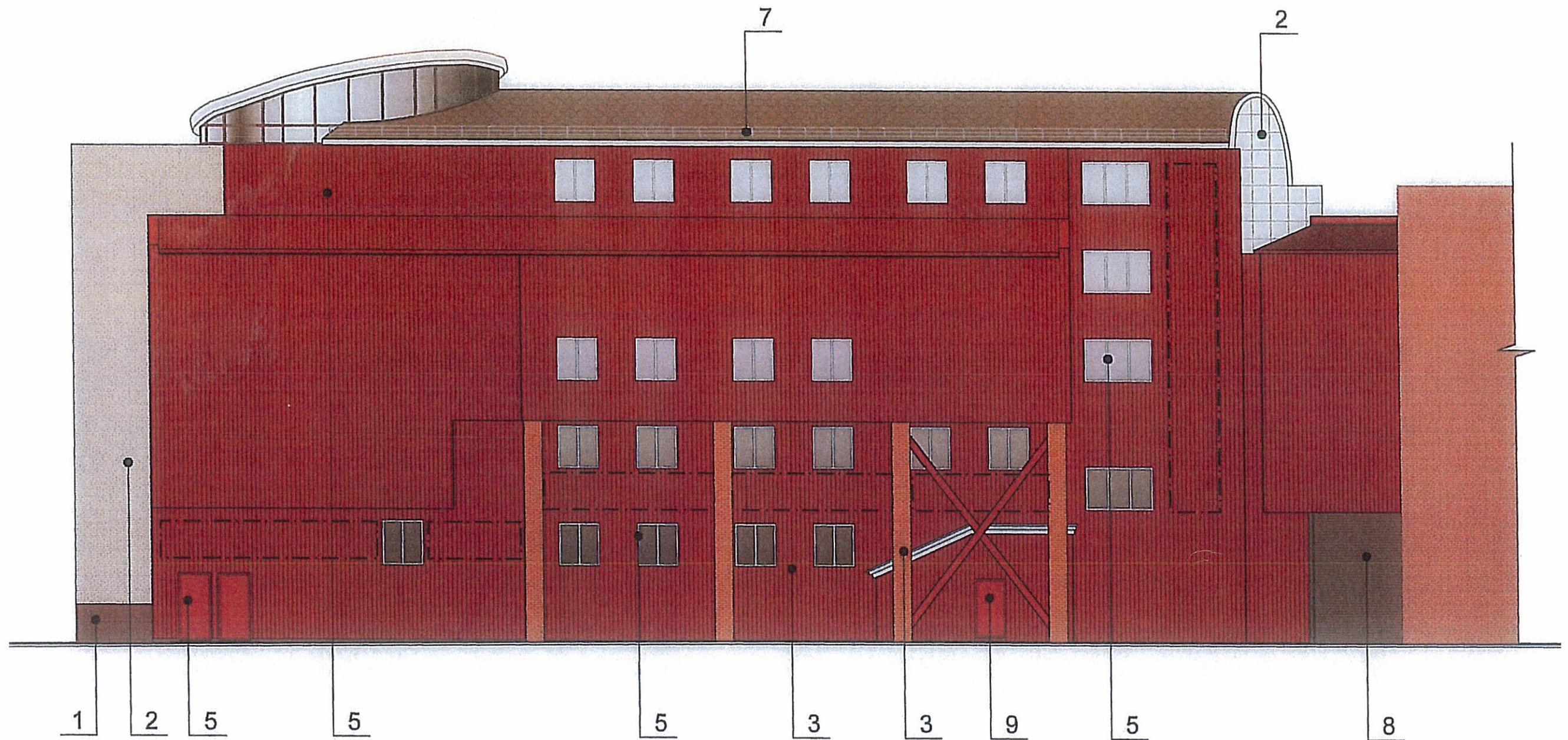


						186/15					
						Колерный паспорт объекта капитального строительства по Комсомольскому проспекту, № 15в, Ленинского района г. Перми.					
Изм.	Кол.уч	Лист	Недок	Подпись	Дата				Стадия	Лист	Листов
Разраб.		Масленникова Е.В.		<i>[Signature]</i>	06/18				ОФ	3	9
Н.контр.						Существующее состояние фасадов			ООО «Комета»		



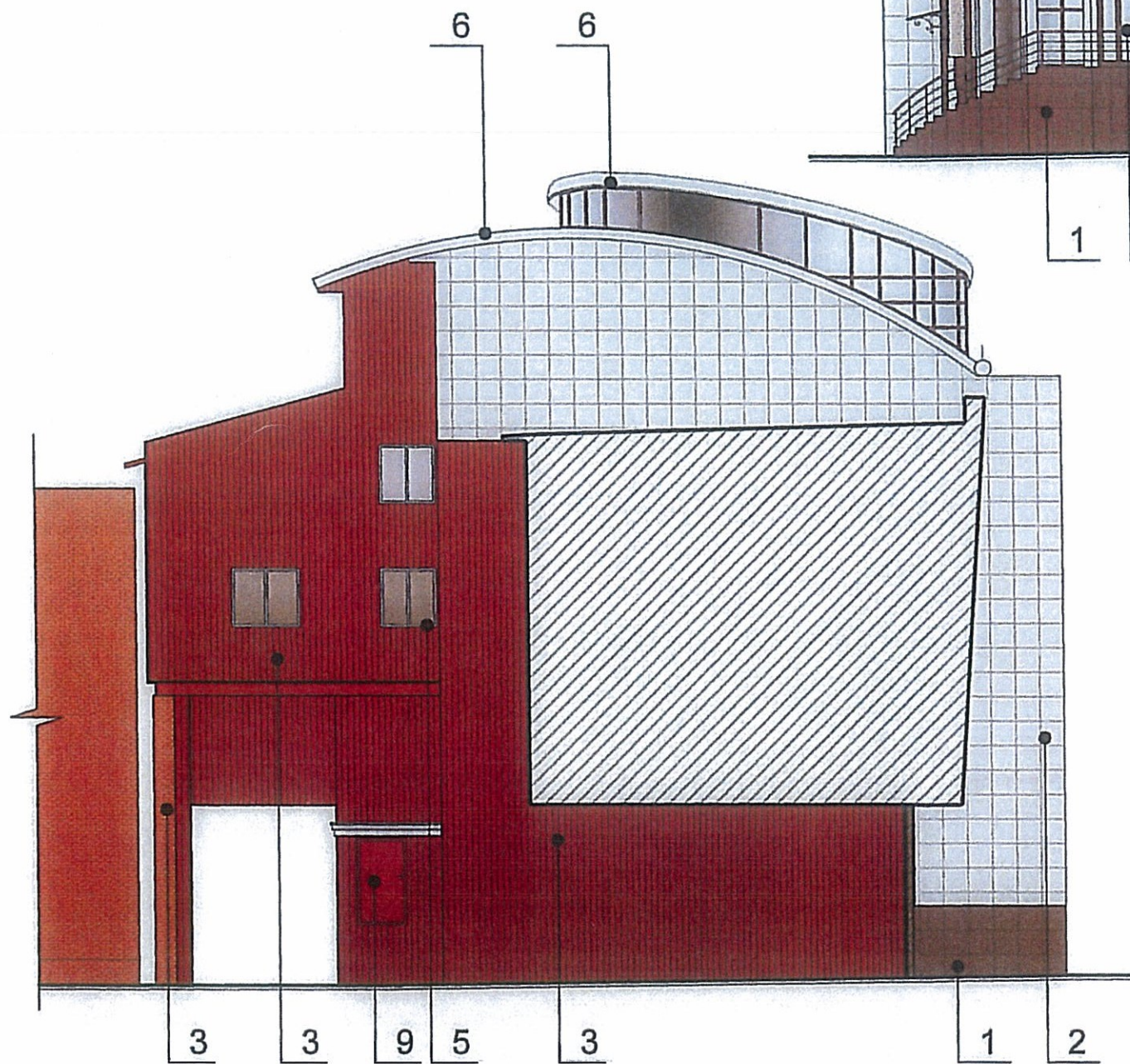
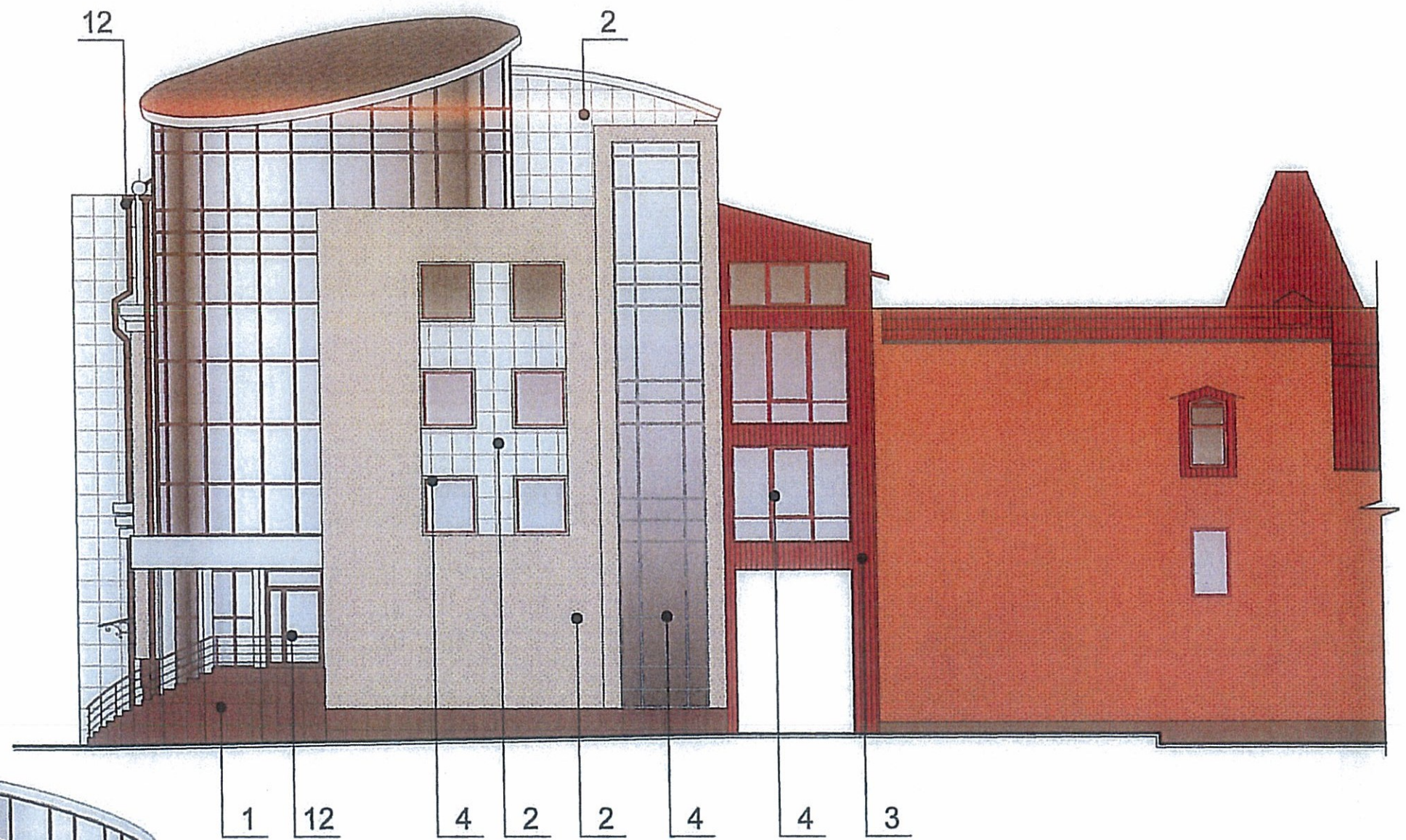
210
 СОГЛАСОВАНО
 1^й заместитель начальника ДГА
 г. Перми, главный архитектор
 П.Ю. Палкин
[Signature]

						186/15			
						Колерный паспорт объекта капитального строительства по Комсомольскому проспекту, № 15в, Ленинского района г. Перми.			
Изм.	Кол.уч.	Лист	Недок.	Подпись	Дата	Стадия	Лист	Листов	
Разраб.		Масленникова Е.В.		<i>[Signature]</i>	06/18				ОФ
Н.контр.						Главный фасад		ООО «Комета»	



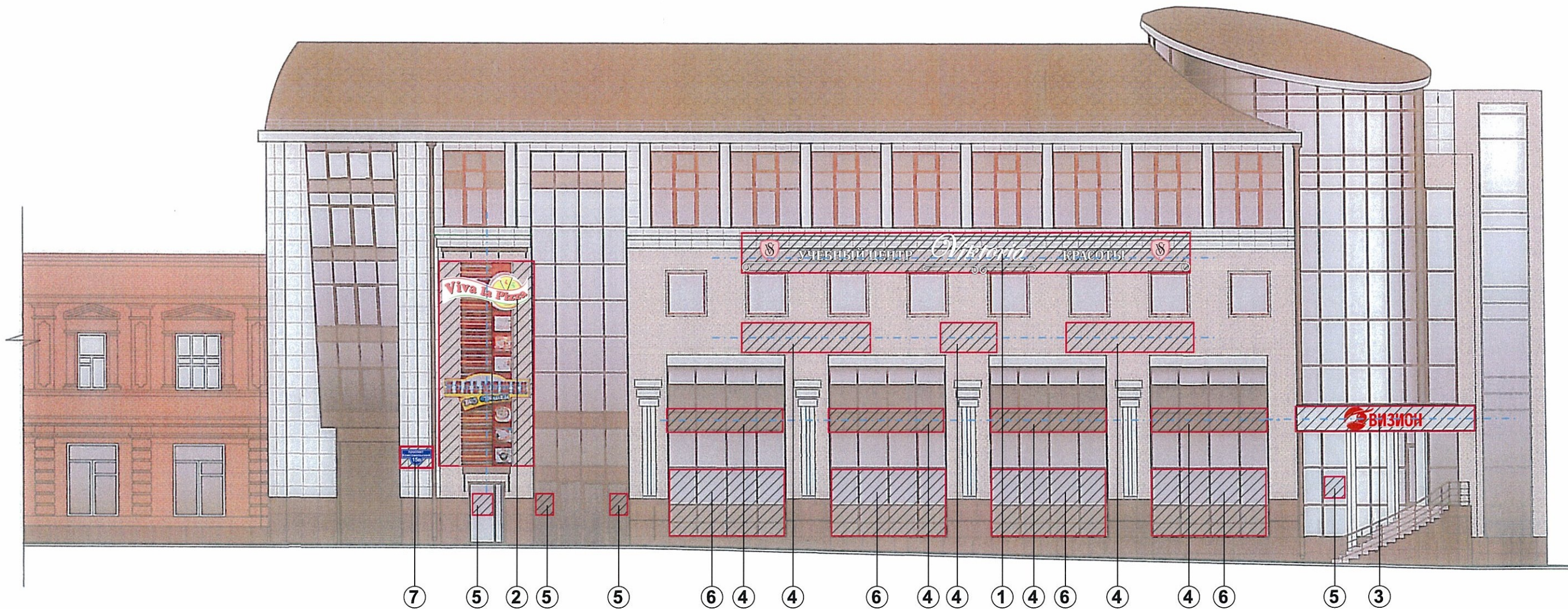
20
 СОГЛАСОВАНО
 14 заместитель начальника ДГА
 г. Пермь - главный архитектор
 Ю. Палин
 28.06.18

						186/15		
						Колерный паспорт объекта капитального строительства по Комсомольскому проспекту, № 15в, Ленинского района г. Перми.		
Изм.	Кол.уч.	Лист	Недок.	Подпись	Дата	Стадия	Лист	Листов
Разраб.		Масленникова Е.В.		<i>[Signature]</i>	06/18			
Н.контр.						Дворовой фасад		ООО «Комета»



СОГЛАСОВАНО
 14 заместителем начальника ДГА
 г. Пермь - главный архитектор
 Ю. Палшин
 28 06 18

						186/15		
						Колерный паспорт объекта капитального строительства по Комсомольскому проспекту, № 15в, Ленинского района г. Перми.		
Изм.	Кол.уч.	Лист	Недок.	Подпись	Дата	Стадия	Лист	Листов
Разраб.		Масленикова Е.В.		<i>Е.В.</i>	06/18			
Н.контр.						Боковые фасады		ООО «Комета»



Ведомость размещения объектов городской информации

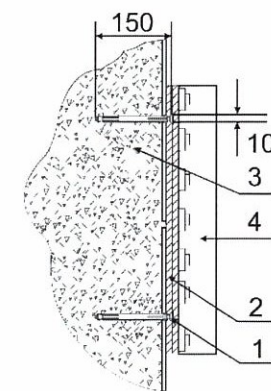
№	тип объекта городской информации, материал, способы крепления	цвет (с указанием RAL)	наличие подсветки
1.	Объемные буквы и логотип «Viktoría учебный центр красоты» на металлических направляющих в цвет фасада. Выполнены из оргстекла, пластика, металла.	Фирменные цвета	Внутренняя подсветка.
2.	Декоративное панно в виде объемных букв и логотипов на металлических направляющих в цвет фасада. Выполнены из оргстекла, пластика, металла.	Фирменные цвета	Внутренняя подсветка.
3.	Объемные буквы и логотип «Визион» на козырьке. Выполнены из оргстекла, пластика, металла.	Фирменные цвета	Внутренняя подсветка.
4.	Объемные буквы и/или логотип на металлических направляющих в цвет фасада. Выполнены из оргстекла, пластика, металла.	Фирменные цвета	Внутренняя подсветка.
5.	«Режим работы». Выполнен из оргстекла, пластика, металла, пленки ПВХ.	Фирменные цвета	Внутренняя подсветка/ без подсветки
6.	Выклейка ПВХ пленкой, не более 30% от выделенного поля витража.	Фирменные цвета	Без подсветки.
7.	Знак адресации. Выполнен из металла.	Белый (Ral 9003) Синий (Ral 5002)	Без подсветки.

--- ось размещения объектов городской информации

место допустимого размещения объектов городской информации (вывески, рекламные конструкции)

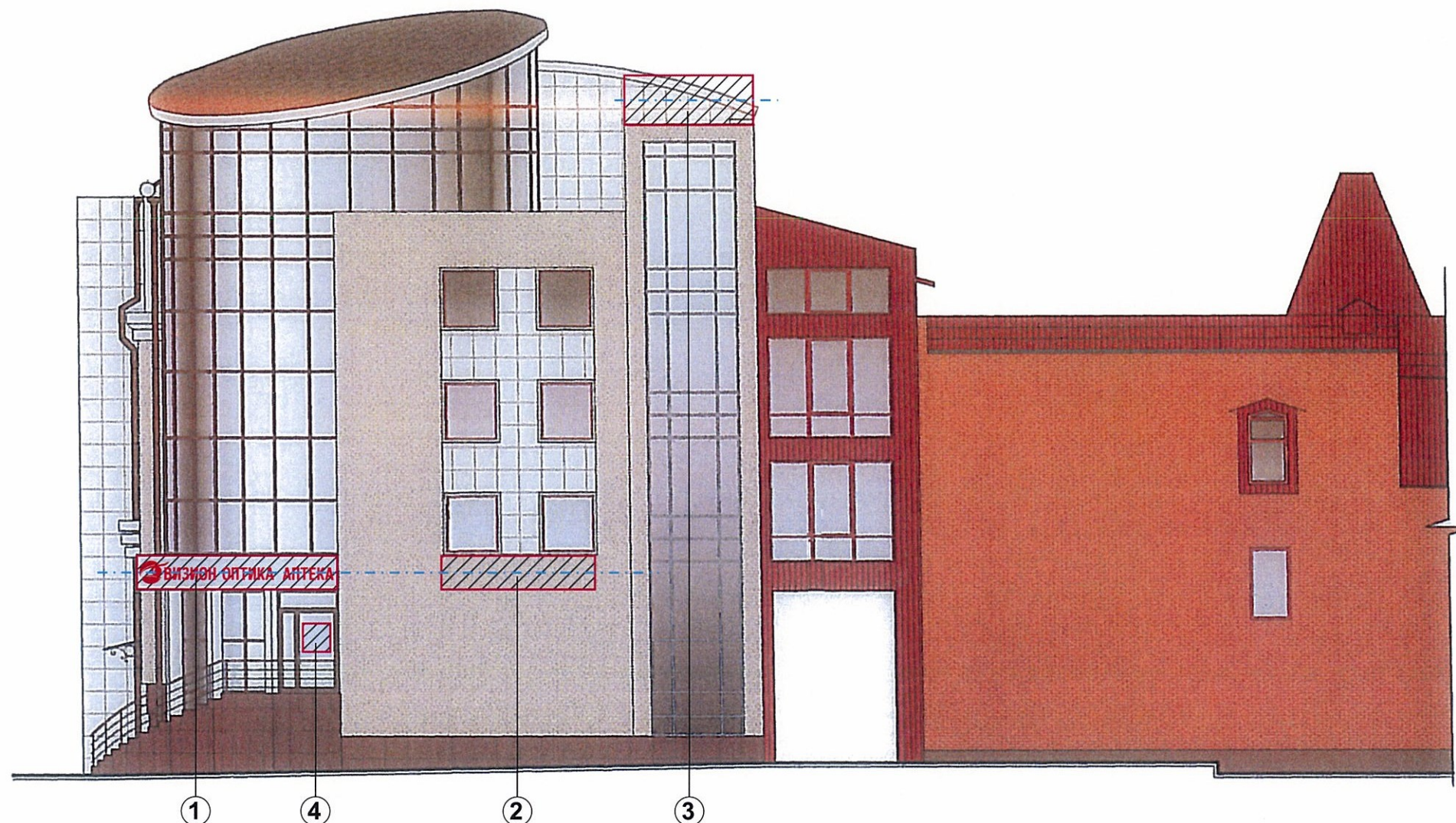
Управление архитектуры и городского дизайна
ДГА администрации г.Перми
СООТВЕТСТВУЕТ АРХИТЕКТУРНОМУ
ОБЛИКУ ГОРОДА ПЕРМИ
«28.06.2018»
Подпись *Бресано С.*

Узел крепления объекта городской информации



- 1 - анкерный болт D10 L150
- 2 - металлоконструкция 200x200 мм
- 3 - стена здания
- 4 - объемная буква с подсветкой

						186/15			
						Колерный паспорт объекта капитального строительства по Комсомольскому проспекту, № 15в, Ленинского района г. Перми.			
Изм.	Кол.уч	Лист	Недок	Подпись	Дата	Стадия	Лист	Листов	
Разраб.		Масленникова Е.В.		<i>Е.В.</i>	06/18				ОФ
Н.контр.						Размещение объектов городской информации		ООО «Комета»	



Управление архитектуры и городского дизайна
 ДГА администрации г.Перми
 СООТВЕТСТВУЕТ АРХИТЕКТУРНОМУ
 ОБЛИКУ ГОРОДА ПЕРМИ
 «28» 06 2018
 Бресано С.К. Подпись: *Бресано С.К.*

Узел крепления объекта городской информации

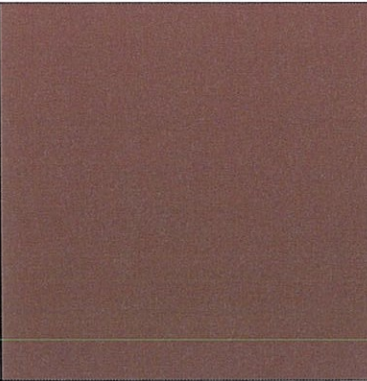


Ведомость размещения объектов городской информации

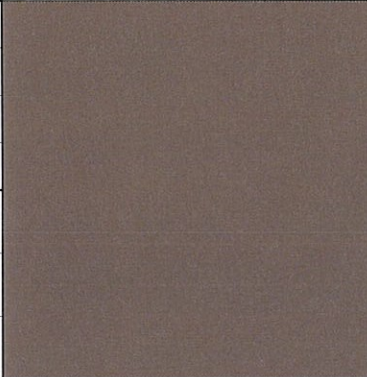
№	тип объекта городской информации, материал, способы крепления	цвет (с указанием RAL)	наличие подсветки
1.	Объемные буквы и логотип «Визион Оптика Аптека» на козырьке. Выполнены из оргстекла, пластика, металла.	Фирменные цвета	Внутренняя подсветка.
2.	Объемные буквы и/или логотип на металлических направляющих в цвет фасада. Выполнены из оргстекла, пластика, металла.	Фирменные цвета	Внутренняя подсветка.
3.	Крышная рекламная конструкция h=1500мм. Выполнена из оргстекла, пластика, металла.	Фирменные цвета	Внутренняя подсветка.
4.	«Режим работы». Выполнен из оргстекла, пластика, металла, пленки ПВХ.	Фирменные цвета	Внутренняя подсветка/ без подсветки

--- ось размещения объектов городской информации
 [hatched box] место допустимого размещения объектов городской информации (вывески, рекламные конструкции)

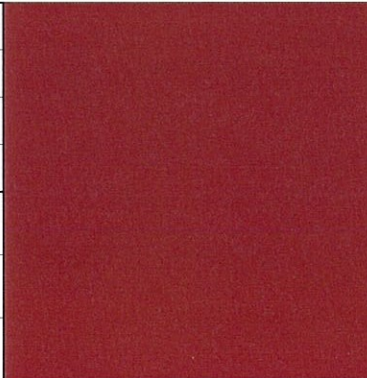
						186/15		
						Колерный паспорт объекта капитального строительства по Комсомольскому проспекту, № 15в, Ленинского района г. Перми.		
Изм.	Кол.уч	Лист	№ док	Подпись	Дата	Стадия	Лист	Листов
	Разраб.	Масленикова Е.В.		<i>Е.В. Масленикова</i>	06/18	ОФ	8	9
Н.контр.						Размещение объектов городской информации		ООО «Комета»

позиция ведомости отделки фасадов 1	Координаты цвета Corel Draw	C:	45	
		M:	64	
		Y:	62	
		K:	49	
		R:	103	
		G:	74	
		B:	67	

позиция ведомости отделки фасадов 4, 7	Координаты цвета Corel Draw	C:	50	
		M:	41	
		Y:	40	
		K:	27	
		R:	120	
		G:	120	
		B:	120	

позиция ведомости отделки фасадов 4, 8, 10, 12	Координаты цвета Corel Draw	C:	47	
		M:	56	
		Y:	66	
		K:	49	
		R:	103	
		G:	82	
		B:	67	

позиция ведомости отделки фасадов 11	Координаты цвета Corel Draw	C:	26	
		M:	29	
		Y:	38	
		K:	10	
		R:	184	
		G:	167	
		B:	150	

позиция ведомости отделки фасадов 3, 9	Координаты цвета Corel Draw	C:	30	
		M:	79	
		Y:	62	
		K:	43	
		R:	64	
		G:	64	
		B:	64	

позиция ведомости отделки фасадов 2, 6, 10	Координаты цвета Corel Draw	C:	17	
		M:	15	
		Y:	33	
		K:	4	
		R:	214	
		G:	205	
		B:	177	

210

СОГЛАСОВАНО
1^й заместитель начальника ДГА
г. Перми - главный архитектор
И.Ю. Пашин



						186/15			
						Колерный паспорт объекта капитального строительства по Комсомольскому проспекту, № 15в, Ленинского района г. Перми.			
Изм.	Кол.уч	Лист	Недок.	Подпись	Дата	Этапоны колеров	Стадия	Лист	Листов
Разраб.				Масленникова Е.В.	06/18		ОФ	9	9
Н.контр.						ООО «Комета»			