



ДЕПАРТАМЕНТ ГРАДОСТРОИТЕЛЬСТВА И АРХИТЕКТУРЫ  
АДМИНИСТРАЦИИ ГОРОДА ПЕРМИ

ООО «ИЗДАТЕЛЬСКИЙ ДОМ «ИНОМАРКА»

СЭД-059-22-01-26-768 от 11.07.2018

## КОЛЕРНЫЙ ПАСПОРТ

**АДРЕС ОБЪЕКТА:** г. Пермь, административный район Свердловский, м-он Владимирский  
ул.Косьвинская, здание № 9

№ 09 - 07 - 2018 - АР

г. Пермь 2018 г.



**Ведомость чертежей комплекта марки АР**

Лист	НАИМЕНОВАНИЕ	ПРИМЕЧАНИЕ
1	Общие данные, ведомость отделки фасадов	
2	Ситуационный план, пояснительная записка	
3	Существующие фото фасадов	
4	Главный фасад (существующее положение)	
5	Дворовой фасад (существующее положение)	
6	Боковой фасад (существующее положение)	
7	Размещение объектов городской информации на главном фасаде	
8	Размещение объектов городской информации на боковом фасаде	
9	Эталоны колеров	

**Ведомость отделки фасадов**

ПОЗ.	ЭЛЕМЕНТ ФАСАДА	ЭТАЛОН ЦВЕТА Lab, NCS,RAL	ОБОЗНАЧ.	ВИД ОТДЕЛКИ	ПРИМ.
1	Основное поле стены			Кирпичная кладка	
2	Основное поле стены пристроя			Композитные панели металл с покраской атмосферной краской	
3	Цоколь			Фасадная краска, Композитная панель	
4	Оконные переплеты	Белый		Дерево/ Металлопластик	
5	Дверные полотна	Белый		Металлопластик/ Металл с покраской атмосферной краской	
6	Вентиляционные трубы			Оцинкованная сталь/ металл с покраской атмосферной краской	
7	Водостоки		Скрытые		
8	Балконы	Белый		Профнастил/пластик	
9	Кровля здания			Рулонное битумно-полимерное покрытие	
10	Лестницы			Железобетон	
11	Кондиционеры	Белый		Экран с перфорацией в цвет фасада	

**ИНСТРУКЦИЯ**

**о порядке производства работ, связанных с окраской фасадов и всех наружных частей зданий, сооружений, строений, расположенных на территории города Перми**

1. Окраска фасадов и всех наружных частей зданий, сооружений, строений, ограждений, заборов, павильонов, киосков, ларьков и прочих объектов, расположенных на территории города Перми, может производиться лишь на основании колерного паспорта фасадов на ремонт и окраску, выдаваемых Департаментом градостроительства и архитектуры Администрации города Перми.

2. До начала процесса окраски здания или какого-либо сооружения должны быть произведены работы по капитальному ремонту всех без исключения наружных частей его, подлежащих окраске.

3. До начала ремонта зданий, имеющих газосветовую рекламу, сообщить рекламораспространителю о предстоящих работах на фасаде здания с целью сохранения вывесок либо их демонтажу.

4. Полуразрушенные и разрушенные архитектурные художественно-скульптурные детали здания, карниза, колонны, пилястры, капители, фризы, тяги, лепные украшения, барельефы, мозаика, художественная роспись подлежат обязательному восстановлению в своем первоначальном виде.

**Категорически запрещается производить окраску зданий без предварительного восстановления указанных деталей.**

5. Металлические поверхности отдельных частей здания, чугунные решетки, перила балконов и лестниц, кронштейны, дверные и оконные приборы, архитектурно-художественные детали перед окраской очищают от грязи, ржавчины, старой краски и покрываются вновь лишь масляной краской.

6. В соответствии с выданными образцами цвета колерами) на окраску здания организация, производит ремонт здания, составляет пробные образцы цвета, которые наносятся на видное место стены.

**Проверку и согласование пробного образца цвета (колера), а также готовности поверхности стены и отдельных наружных частей здания к окраске производит уполномоченный представитель Департамента градостроительства и архитектуры Администрации города Перми. Без указанной проверки и согласования производить окраску фасада категорически воспрещается.**

7. Домоуправления, организации и учреждения, производящие окраску и связанный с нею ремонт здания, несут полную ответственность за точное выполнение настоящей инструкции и привлекаются к ответственности за нарушение ее.

8. Цветовая гамма рекламодателя должна гармонировать с основным колористическим решением фасадов здания.

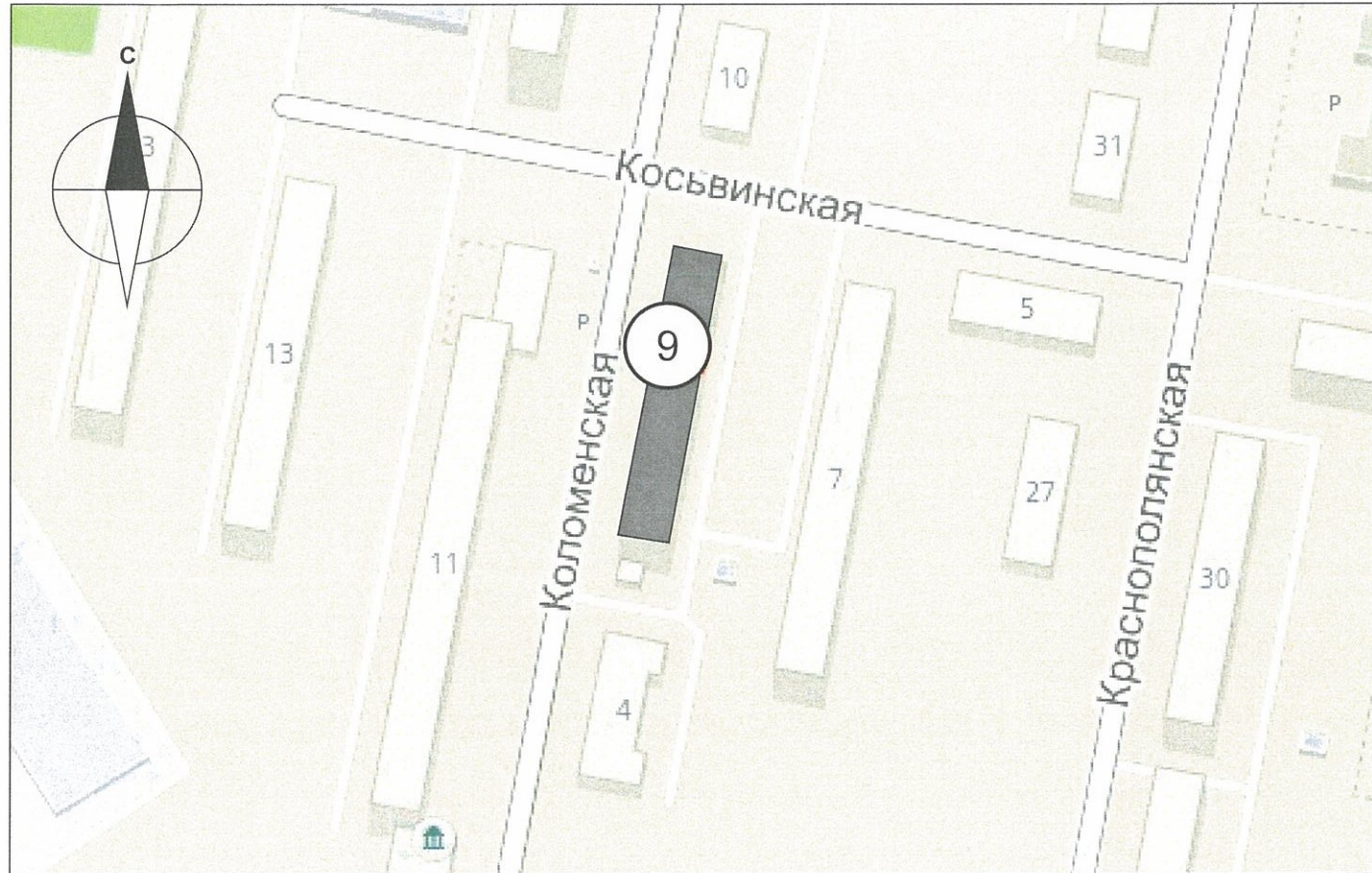
**9. По всем вопросам, связанным с производством работ по окраске зданий, необходимо обращаться в Департамент градостроительства и архитектуры Администрации г. Перми (ул. Сибирская, 15, к. 314)**

СОГЛАСОВАНО  
1<sup>й</sup> заместитель начальника ДГА  
г. Перми - главный архитектор  
Д.Ю. Ложкин  
"12" июля 2018 г.

						№ 09 - 07 - 2018 - АР			
						Колерный паспорт объекта капитального строительства по ул. Косьвинская, 9, Сведловского района г. Перми.			
Изм.	Кол.уч	Лист	№ док.	Подпись	Дата	Заказчик: АО «Тандер»	Стадия	Лист	Листов
							П	1	9
						Общие данные	ООО «Издательский дом «Иномарка», г.Пермь		
Н.контроль			Ложкин В.В.		07.18				



**Ситуационный план-схема**



**Ведомость ссылочных и прилагаемых документов**

ОБОЗНАЧЕНИЕ	НАИМЕНОВАНИЕ	ПРИМЕЧАНИЕ

**Пояснительная записка**

Цель разработки колерного паспорта здания - приведение цветового решения и оформления здания к единому архитектурному внешнему виду с применением современных конструкций и материалов. Определение возможных мест размещения объектов монументального искусства (мемориальных досок, памятных знаков), других объектов городского дизайна, наружной рекламы и визуальной информации, а также дополнительного оборудования.

Объект - здание, назначение: жилое, расположено по ул. Косьвинская, 9, город Пермь. Здание 5-этажное, прямоугольное в плане.

Проектом предусмотрено устройство новых вывесок компаний, упорядочивание размеров и места размещения рекламных конструкций.

Технология работ - выполнить работы по ремонту всех его элементов, подлежащих окраске; все металлические элементы должны быть очищены от грязи, ржавчины и старой краски.

Антикоррозийные работы следует выполнять в соответствии с требованиями СП 71.13330.2016 «Защита строительных конструкций и сооружений от коррозии».

Работы по отделке фасада необходимо выполнить в соответствии с требованиями СП 71.13330.2017 «Изоляционные и отделочные покрытия», ТР 79-98

«Технические рекомендации по подготовке поверхности наружных ограждающих конструкций жилых и общественных зданий под отделку при их реконструкции и ремонте», ТР 85-89 «Технические рекомендации по входному контролю качества материалов, применяемых для отделки фасадов».

Используемые при отделочных работах материалы должны иметь сертификаты соответствия.

						<b>№ 09 - 07 - 2018 - АР</b>			
						Колерный паспорт объекта капитального строительства по ул. Косьвинская, 9, Сведловского района г. Перми.			
Изм.	Кол.уч	Лист	№ док.	Подпись	Дата	Заказчик: АО «Тандер»	Стадия	Лист	Листов
Разраб.					07.18		П	2	9
Н.контроль					07.18	Ситуационный план	ООО «Издательский дом «Иномарка», г.Пермь		



Существующие фото фасадов

Главный фасад



Дворовой фасад



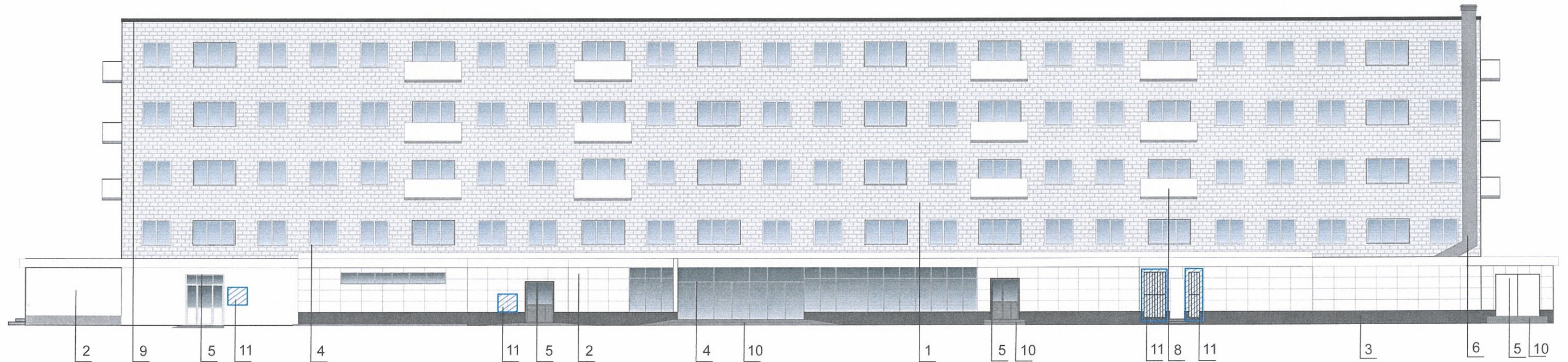
Боковые фасады



						№ 09 - 07 - 2018 - AP			
						Колерный паспорт объекта капитального строительства по ул. Косвинская, 9, Сведловского района г. Перми.			
Изм.	Кол.уч	Лист	№док.	Подпись	Дата	Заказчик: АО «Тандер»	Стадия	Лист	Листов
Разраб.				Ложкин В.В.	07.18		П	3	9
Н.контроль				Ложкин В.В.	07.18	Существующие фото фасадов	ООО «Издательский дом «Иномарка», г.Пермь		



Главный фасад по ул. Косьвинской  
(существующее положение)



ПРИМЕЧАНИЕ:

В случае, если наружные лестницы при дополнительно устроенных входах в общественные помещения здания выходят за границы предоставленного земельного участка и красные линии квартала, то устройство дополнительных или переустройство существующих входных групп требует получения разрешения в установленном порядке;

В случае устройства или переустройства (перепланировки, ремонта, реконструкции) помещения общественного назначения, их входных групп в обязательном порядке должны быть предусмотрены мероприятия по обеспечению доступности данных помещений для маломобильных групп населения, включая инвалидов, использующих кресла-коляски и собак-проводников (далее МГН) в соответствии с требованиями СП 59.13330.2016 Свод правил. Доступность зданий и сооружений для маломобильных групп населения. Данный свод правил касается функционально-планировочных элементов зданий и сооружений, их участков или отдельных помещений, доступных для МГН (входные узлы, коммуникации, пути эвакуации, помещения и зоны обслуживания, а также их информационное и инженерное обустройство). В частности, лестницы при входах в общественные помещения должны дублироваться пандусами с уклоном не более 1:20 (5%) или иными средствами подъема (подъемные платформы, лифты и т.д). Согласно вышеуказанному Своду правил наружные лестницы и пандусы должны иметь поручни с учетом технических требований к опорным стационарным по ГОСТ Р 51261; размеры входной площадки при открывании дверей наружу должны быть не менее 1,4x2,0 или 1,5x1,85; размеры входной площадки с пандусом не менее 2,2x2,2 м.

При размещении помещений первого этажа предусматривать размещение витрины.



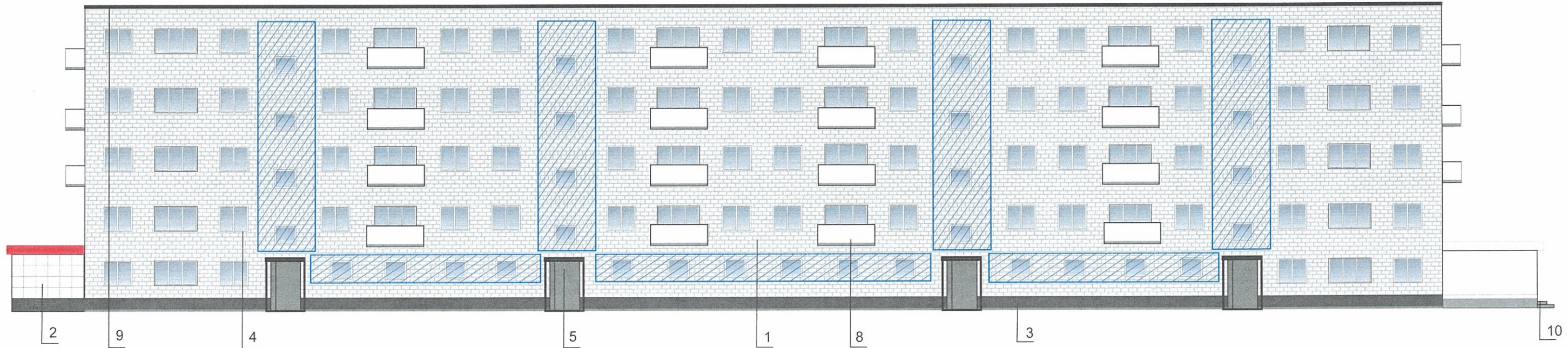
 Места возможного размещения дополнительного оборудования фасадов

ПРИМЕЧАНИЕ 2: Ведомость отделки фасадов см. лист 1

						№ 09 - 07 - 2018 - АР			
						Колерный паспорт объекта капитального строительства по ул. Косьвинская, 9, Сведловского района г. Перми.			
Изм.	Кол.уч	Лист	Недок.	Подпись	Дата	Стадия	Лист	Листов	
Разраб.				Ложкин В.В.	07.18	Заказчик: АО «Тандер»	П	4	9
Н.контроль				Ложкин В.В.	07.18	Главный фасад со стороны ул. Косьвинская	ООО «Издательский дом «Иномарка», г.Пермь		



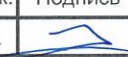

Дворовой фасад



 Места возможного размещения дополнительного оборудования фасадов

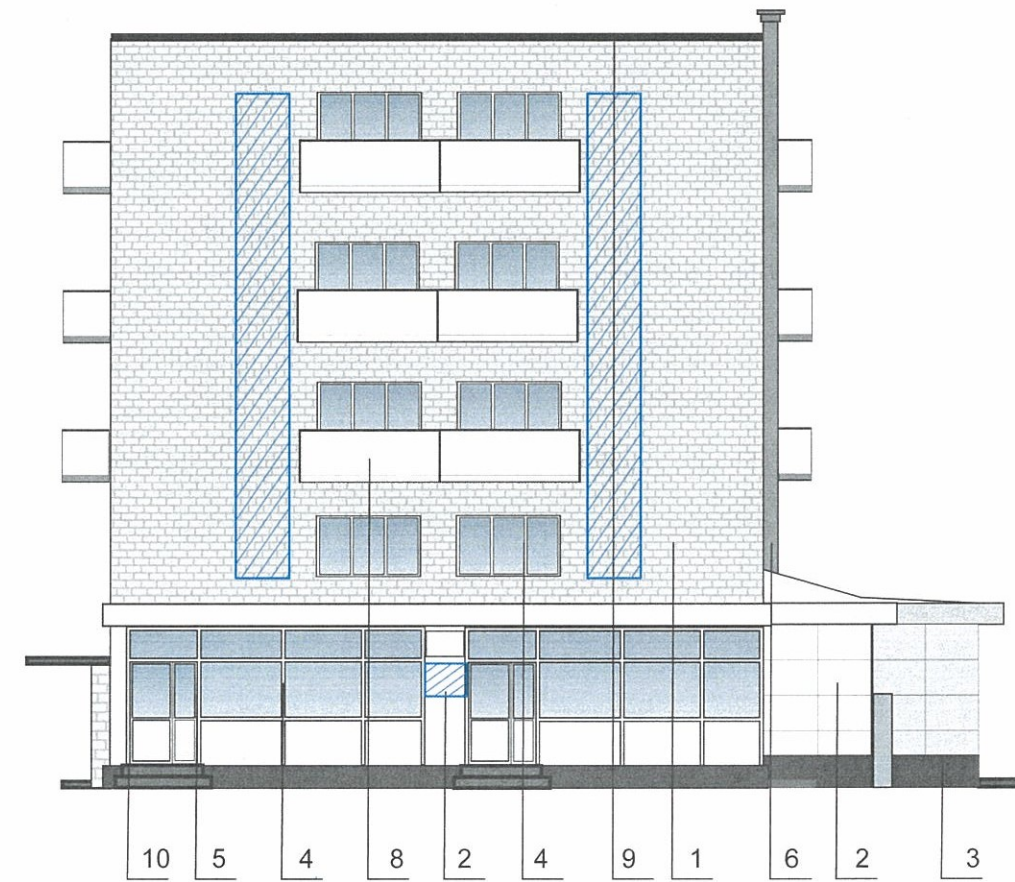
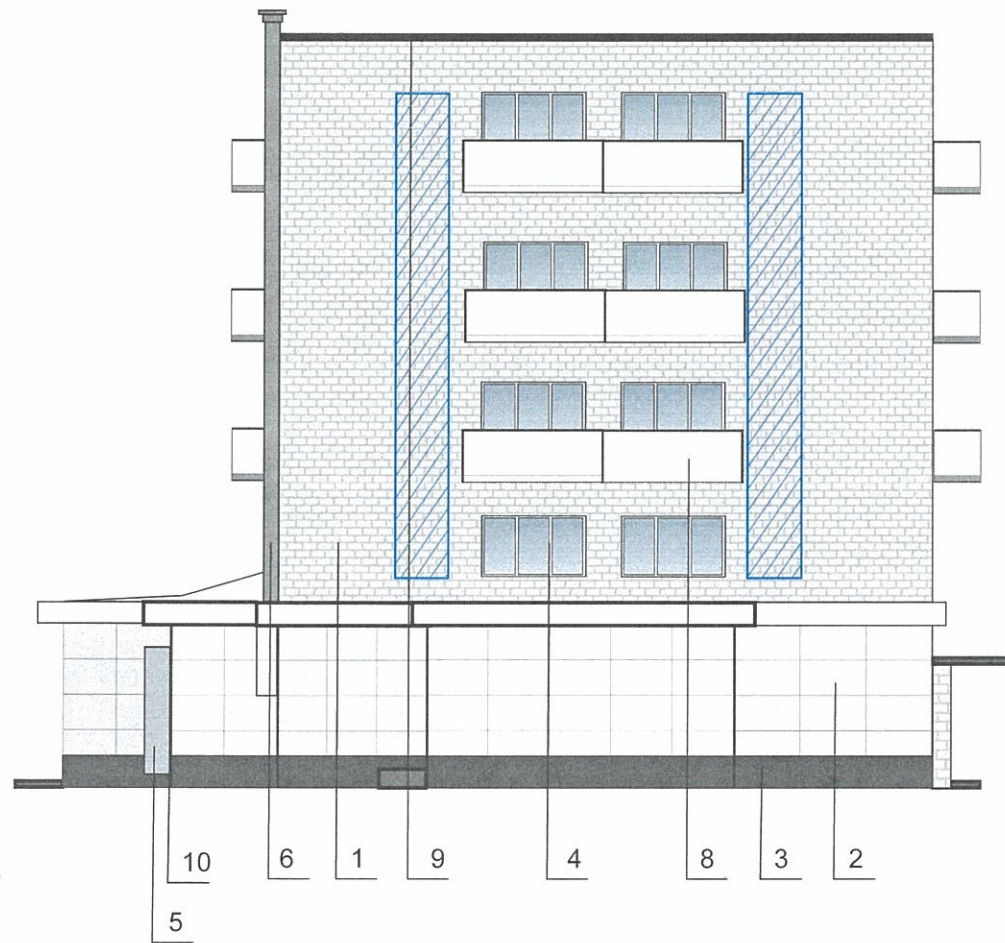
ПРИМЕЧАНИЕ: Ведомость отделки фасадов см. лист 1

СОГЛАСОВАНО  
 1<sup>й</sup> заместитель начальника ДГА  
 г. Перми - главный архитектор  
 Д.Ю. Павшин  
 12 июля 2018 г.

						№ 09 - 07 - 2018 - AP			
						Колерный паспорт объекта капитального строительства по ул. Косьвинская, 9, Сведловского района г. Перми.			
Изм.	Кол.уч	Лист	№ док.	Подпись	Дата	Заказчик: АО «Тандер»	Стадия	Лист	Листов
Разраб.					07.18		п	5	9
						Дворовой фасад	ООО «Издательский дом «Иномарка», г.Пермь		
Н.контроль					07.18				



Боковой фасад



Места возможного размещения дополнительного оборудования фасадов

ПРИМЕЧАНИЕ: Ведомость отделки фасадов см. лист 1

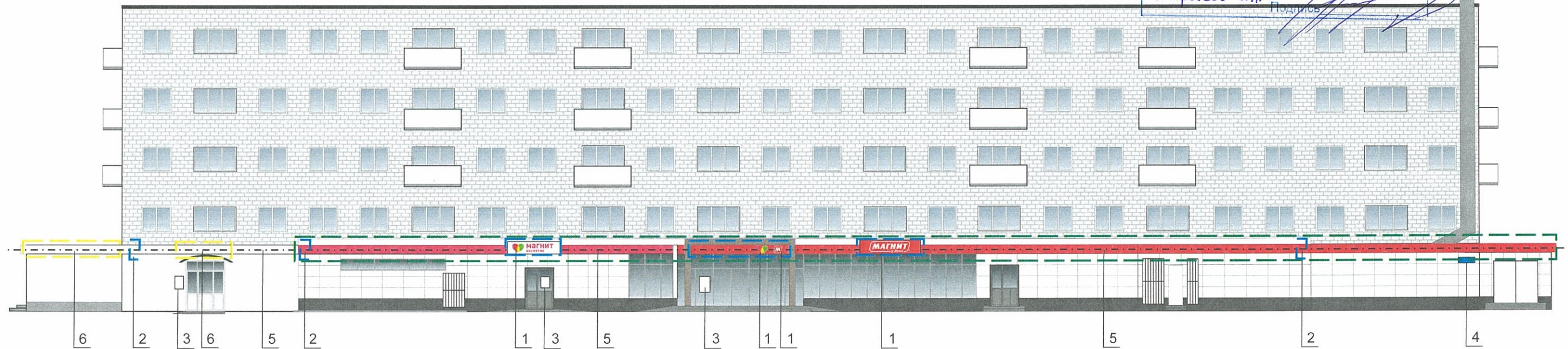
СОГЛАСОВАНО  
1<sup>й</sup> заместитель начальника ДГА  
г. Перми - главный архитектор  
Д.Ю. ВАРШИН  
12 июля 2018 г.

						№ 09 - 07 - 2018 - AP			
						Колерный паспорт объекта капитального строительства по ул. Косьвинская, 9, Сведловского района г. Перми.			
Изм.	Кол.уч	Лист	№ док.	Подпись	Дата	Заказчик: АО «Тандер»	Стадия	Лист	Листов
Разраб.				Ложкин В.В.	07.18		П	6	9
Н.контроль						Боковой фасад		ООО «Издательский дом «Иномарка», г.Пермь	
				Ложкин В.В.	07.18				



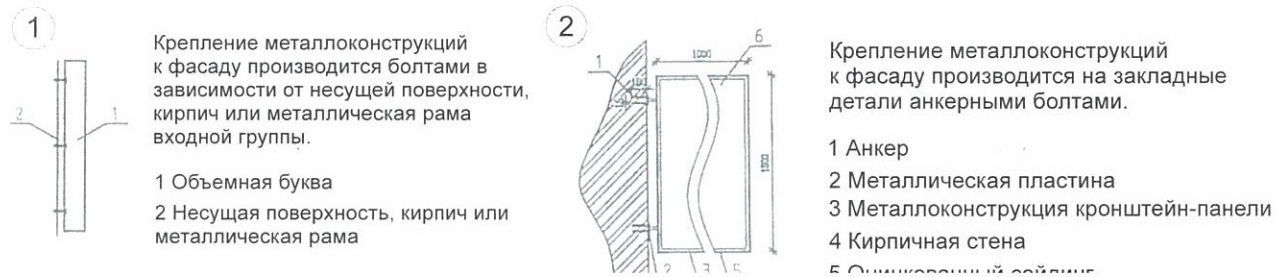
# Размещение объектов городской информации (главный фасад)

Управление архитектуры и городского дизайна  
ДГА администрации г.Перми  
СООТВЕТСТВУЕТ АРХИТЕКТУРНОМУ  
ОБЛИКУ ГОРОДА ПЕРМИ  
Карасев С.А. «12» июля 2018  
Подпись



--- Место допустимого расположения (вывесок, рекламных конструкций)  
- - - - - Ось размещения объектов городской информации (вывесок, рекламных конструкций)

## Узлы крепления объектов городской информации



### ПРИМЕЧАНИЕ:

1. Размещение вывесок и рекламных конструкций должно осуществляться в границах места допустимого размещения объектов, установленных данным колерным паспортом;
2. Размещение вывесок по отношению друг к другу, их конфигурация и наполненность информацией должны соответствовать Стандартным требованиям к вывескам, их размещению и эксплуатации, установленным и утвержденным Постановлением администрации города Перми от 25.10.2016 № 958;
3. В случае, если планируемые к размещению вывески не соответствуют Постановлению администрации города Перми от 25.10.2016 № 958, потребуется внесение изменений в настоящий колерный паспорт;
4. Размещение рекламных конструкций производится на основании отдельного разрешения в соответствии с требованиями Решения Пермской городской Думы от 27.01.2009 № 11 «Об утверждении Положения о порядке установки и эксплуатации рекламных конструкций на территории города Перми»;
5. Единая горизонтальная ось – это условная прямая линия, относительно которой располагаются информационные конструкции. Определяется как половина расстояния между верхним и нижним архитектурным элементом (окна, наличники, карниз, фриз и др.), выделяющимся (западающим, выступающим) из плоскости стены.
6. Размеры одиночных табличек-режимников должны быть одинаковыми.
7. Материал, габариты и цвет подложки фриза должны быть одинаковыми по всей длине занимаемого помещения. Высота фризов должна быть одинаковой по всей длине фасада

## Ведомость размещения объектов городской информации

№	НАЗВАНИЕ, ТИП РЕКЛАМЫ	ЦВЕТОВАЯ ГАММА	НАЛИЧИЕ, ТИП ПОДСВЕТКИ
1	Объемные буквы и/или логотип на фризе (подложке). Контражур, винил, оргстекло, металл, пластик	Фирменные цвета	Внутренняя подсветка/ Контурная подсветка/ без подсветки
2	Панель - кронштейн Выполнена из оргстекла, пластика, металла	Фирменные цвета	внутренняя подсветка/ контурная подсветка/ без подсветки
3	Режим работы. Выполнен из оргстекла, пластика, металла, виниловой пленки	Фирменные цвета	без подсветки
4	Знак адресации. Выполнен из оргстекла, пластика, металла	синий/белый	без подсветки
5	Фриз (подложка). Композитный материал, металл.	Фирменные цвета	
6	Объемные буквы и/или логотип на металлических направляющих. Контражур, винил, оргстекло, металл, пластик	Фирменные цвета	Внутренняя подсветка/ Контурная подсветка/ без подсветки

						№ 09 - 07 - 2018 - AP			
						Колерный паспорт объекта капитального строительства по ул. Косьвинская, 9, Сведловского района г. Перми.			
Изм.	Кол.уч	Лист	№ док.	Подпись	Дата	Заказчик: АО «Тандер»	Стадия	Лист	Листов
Разраб.			Ложкин В.В.		07.18		п	7	9
Н.контроль			Ложкин В.В.		07.18	Размещение объектов городской информации	ООО «Издательский дом «Иномарка», г.Пермь		



Размещение объектов городской информации (Боковой фасад)

Управление архитектуры и городского дизайна  
ДГА администрации г.Перми  
СООТВЕТСТВУЕТ АРХИТЕКТУРНОМУ  
ОБЛИКУ ГОРОДА ПЕРМИ  
« 12 » Июня 2018  
Карасев С.А. Подпись *[Подпись]*



- Допускается размещение вывесок (далее вывески) в границах помещения заинтересованного лица в виде:
- отдельно расположенных букв, логотипов (в том числе световых, объемных, пластиковых, металлических) с использованием неона, выполненных по инновационным технологиям (в том числе с использованием краеосвещенных систем, вывесок со светодинамикой) на фризе (подложке);
  - то же – на козырьках входных групп, в том числе с использованием «выклейки»;
  - панель-кронштейн.
2. Вывески должны быть привязаны к композиционным осям фасадов объектов капитального строительства и соответствовать архитектурному решению фасадов.
3. Размещение вывесок, табличек на фасадах объектов капитального строительства с несколькими входными группами (входами) должно осуществляться упорядочено и комплексно, с учетом:
- сохранения общего архитектурно-художественного, композиционного решения фасадов;
  - единой горизонтальной оси размещения на всем протяжении фасадов;
  - единой высоты, толщины вывесок, табличек;
  - соблюдения требований Федерального закона от 01.06.2005 № 53-ФЗ «О государственном языке Российской Федерации».
4. На объекте капитального строительства, оборудованном одной входной группой (входом), предназначенной для более чем двух заинтересованных лиц, вывески заменяются общей табличкой (режимником).
5. Допускается выполнение вывески в виде крышной установки, которая размещается на кровле, расположенной над верхним этажом объекта капитального строительства.
6. Таблички (режимники) могут быть заменены надписями на стекле витрины, входной двери, выполненными в технике аппликации.
7. Допускается размещение арт-объектов, выполненных из разных материалов художниками-монументалистами.

Место допустимого расположения (вывесок, рекламных конструкций)  
- - - - - Ось размещения объектов городской информации (вывесок, рекламных конструкций)

ПРИМЕЧАНИЕ 2: Ведомость размещения объектов городской информации см. лист 7

						№ 09 - 07 - 2018 - АР			
						Колерный паспорт объекта капитального строительства по ул. Косьвинская, 9, Сведловского района г. Перми.			
Изм.	Кол.уч	Лист	№ док.	Подпись	Дата	Заказчик: АО «Тандер»	Стадия	Лист	Листов
Разраб.				<i>[Подпись]</i>	07.18		П	8	9
						Размещение объектов городской информации	ООО «Издательский дом «Иномарка», г.Пермь		
Н.контроль				<i>[Подпись]</i>	07.18				



Эталоны колеров

Позиция ведомости отделки фасадов	1	C: 0	Кирпичная кладка
		M: 0	
		Y: 0	
		K: 20	
		R: 217	
		G: 218	
		B: 218	

Позиция ведомости отделки фасадов	2,4,8,5	Координаты цвета RAL 9010	C: 0
		M: 0	
		Y: 0	
		K: 0	
		R: 225	
		G: 225	
		B: 225	

Позиция ведомости отделки фасадов	4,5,10	Координаты цвета RAL 7037	C: 0
		M: 0	
		Y: 0	
		K: 60	
		R: 137	
		G: 137	
		B: 137	

Позиция ведомости отделки фасадов	3	Координаты цвета RAL 9004	C: 77
		M: 70	
		Y: 65	
		K: 82	
		R: 43	
		G: 42	
		B: 41	

СОГЛАСОВАНО  
 1<sup>й</sup> заместитель начальника ДГА  
 г. Перми - главный архитектор  
 Д.Ю. Варшавин  
 "12" июля 2018 г.

						№ 09 - 07 - 2018 - AP			
						Колерный паспорт объекта капитального строительства по ул. Косьвинская, 9, Сведловского района г. Перми.			
Изм.	Кол.уч	Лист	№ док.	Подпись	Дата	Заказчик: АО «Тандер»	Стадия	Лист	Листов
Разраб.				Ложкин В.В.	07.18		П	9	9
Н.контроль						Ложкин В.В.	Эталоны колеров		ООО «Издательский дом «Иномарка», г.Пермь