



ДЕПАРТАМЕНТ ГРАДОСТРОИТЕЛЬСТВА И АРХИТЕКТУРЫ
АДМИНИСТРАЦИИ ГОРОДА ПЕРМИ

ООО «АРХИТЕКТУРНАЯ МАСТЕРСКАЯ «ГОРОД»

Заказчик: ПАО «Сбербанк России»

СЭД-059-22-01-26-830 от 25.07.2018

КОЛЕРНЫЙ ПАСПОРТ

АДРЕС ОБЪЕКТА: г.Пермь, улица Краснополянская, здание (строение) № 28

АДМИНИСТРАТИВНЫЙ РАЙОН: Свердловский

шифр: 034-2018-ОФ

ПЕРМЬ, 2018 г.

Ведомость чертежей комплекта марки ОФ

ЛИСТ	НАИМЕНОВАНИЕ	ПРИМЕЧАНИЯ
1	Общие данные. Ведомость отделки фасадов.	
2	Пояснительная записка. Инструкция о порядке производства работ	
3	Существующее состояние фасадов (фотофиксация)	
4	Главный фасад по ул.Краснополянской	
5	Дворовой фасад	
6	Торцевые фасады	
7	Размещение объектов городской информации (фасад по ул.Краснополянской)	
8	Размещение объектов городской информации (торцевые фасады)	
9	Эталоны колеров	

Ведомость отделки фасадов

ПОЗ.	ЭЛЕМЕНТ ФАСАДА	ЭТАЛОН ЦВЕТА	ОБОЗНАЧ.	ВИД ОТДЕЛКИ	ПРИМ.
1	Цоколь здания		RAL 8016	Керамогранит. Штукатурка. Силикатная краска	
2	Основное поле стен первого этажа		RAL 1014	Керамогранит	
3	Основное поле стен		RAL 9010 Белый RAL 7005	Силикатный кирпич. Красный кирпич	
4	Переплеты окон		RAL 9016 Белый	Металлопластик (стеклопакеты)	
5	Балконы		RAL 9016 Белый	Композитный материал	
6	Дверные блоки		RAL 9010 RAL 7005 RAL 8011	Металлопластик. Металл с покраской атмосферостойкой краской	
7	Кровля дома. Кровля козырьков		RAL 8011	Металл с покраской атмосферостойкой краской	
8	Карнизы. Балконные плиты		RAL 9016 Белый	Штукатурка. Силикатная краска	
9	Перила. Металлические элементы ограждений		RAL 9016	Металл с покраской атмосферостойкой краской, хромированная сталь	
10	Покрытие ступеней и входных площадок		RAL 8011	Керамогранит с шероховатой поверхностью	
11	Водосточные трубы. Решетки цветочных кашпо		RAL 8011	Металл с покраской атмосферостойкой краской	
12	Входы в подвал. Парапеты лестниц в подъезды		RAL 1036	Штукатурка. Силикатная краска	

Краткая пояснительная записка

Объект - пятиэтажный 4-подъездный многоквартирный жилой дом со встроенными помещениями общественного назначения на 1-м этаже.

Год постройки и ввода в эксплуатацию: 1967 год.

Управление: УКЖилсервис.

Здание построено по модифицированному проекту 1-447С-5 (5-этажный 4-секционный дом на 78 квартир + 1 помещение нежилого назначения; размер в осях: 67,2×12,0 метра) общесоюзной типовой серии 1-447, разработанной ГИПРОГОР, и относится к периоду массового серийного строительства эпохи Н.К.Хрущева (так называемая «хрущевка»). Стиль – «функционализм». Здание не является частью ансамбля.

Ранее разработанные колерные паспорта: нет.

Настоящим проектом:

- сохраняются ранее установленные типы отделки и цветовое решение фасадов,
- предлагаются решения и отделочные материалы для оформления входных групп организаций, размещенных на 1-м этаже в здании,
- предусматривается размещение вывески для ПАО Сбербанк России,
- уточняются виды и места размещения объектов городской информации по всему фасаду для прочих организаций, размещенных на 1-м этаже в здании.

Настоящий проект разработан в соответствии с требованиями Постановления администрации г.Перми от 22.02.2017 № 130 «Об утверждении порядка и критериев согласования колерного паспорта, требования к содержанию колерного паспорта».

Ведомость ссылочных и прилагаемых документов

ОБОЗНАЧЕНИЕ	НАИМЕНОВАНИЕ	ПРИМЕЧАНИЕ
	<u>Ссылочные документы</u>	
Постановление администрации г.Перми от 22.02.2017 № 130	«Порядок и критерии согласования колерного паспорта, требования к содержанию колерного паспорта»	
Постановление администрации г.Перми от 25.10.2016 № 958	«Об утверждении стандартных требований к вывескам, их размещению и эксплуатации»	
Решения Пермской городской Думы от 27.01.2009 № 11	«Об утверждении Положения о порядке установки и эксплуатации рекламных конструкций на территории города Перми»	

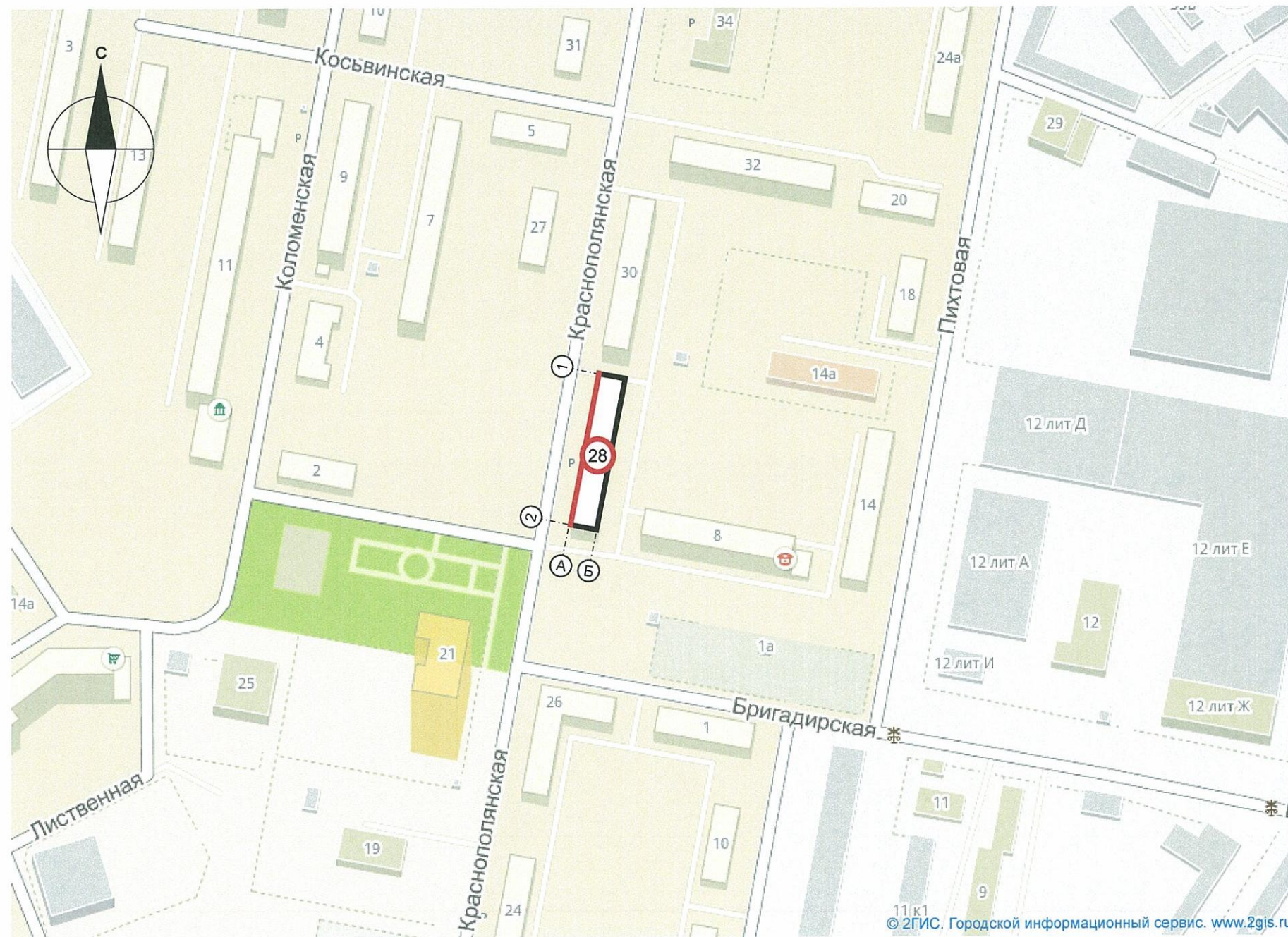


						034-2018-ОФ				
						Колерный паспорт здания по ул.Краснополянская, 28 в Свердловском районе г.Перми				
Изм.	Кол.уч	Лист	№док.	Подпись	Дата	Многоквартирный жилой дом со встроенными помещениями общественного назначения	Стадия	Лист	Листов	
Разраб.		Анашкина		<i>Анашкина</i>	07.18			П	1	9
							Общие данные. Ведомость отделки фасадов		ООО «Архитектурная мастерская «ГОРОД», г.Пермь	

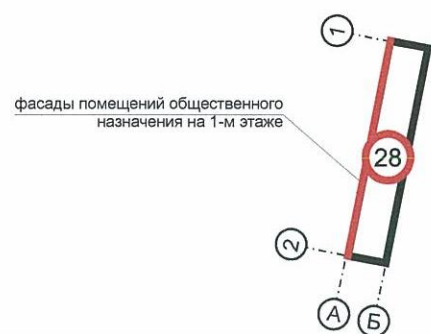
ИНСТРУКЦИЯ
о порядке производства работ, связанных
с окраской фасадов и всех наружных частей зданий,
сооружений, строений, расположенных на территории города Перми

1. Окраска (отделка) фасадов и всех наружных частей зданий, сооружений, строений, ограждений, заборов, павильонов, киосков, ларьков и прочих объектов, расположенных на территории города Перми, может производиться лишь на основании колерного паспорта фасадов на ремонт и окраску, согласованного ДГА г.Перми.
2. До начала процесса окраски (отделки) здания или какого-либо сооружения должны быть произведены работы по капитальному ремонту всех без исключения наружных частей его, подлежащих окраске.
3. До начала ремонта зданий, имеющих газосветовую рекламу, сообщить рекламораспространителю о предстоящих работах на фасаде здания с целью сохранения вывесок либо их демонтажу.
4. Полуразрушенные и разрушенные архитектурные художественно-скульптурные детали здания, карнизы, колонны, пилястры, капители, фризы, тяги, лепные украшения, барельефы, мозаика, художественная роспись подлежат обязательному восстановлению в своем первоначальном виде. Категорически запрещается производить окраску здания без предварительного восстановления указанных деталей.
5. Металлические поверхности отдельных частей здания, чугунные решетки, перила балконов и лестниц, кронштейны, дверные и оконные приборы, архитектурно-художественные детали перед окраской очищаются от грязи, ржавчины, старой краски и покрываются вновь лишь масляной краской.
6. В соответствии с выданными образцами цвета (колерами) на окраску (отделку) здания организация, производящая ремонт здания, составляет пробные образцы цвета, которые наносятся на видное место стены.
7. Проверку и согласование пробного образца цвета (колера), а также готовности поверхности стены и отдельных наружных частей здания к окраске производит уполномоченный представитель ДГА г.Перми. Без указанной проверки и согласования производить окраску (отделку) фасада категорически воспрещается.
8. Домоуправления, организации и учреждения, производящие окраску (отделку) и связанный с нею ремонт здания, несут полную ответственность за точное выполнение настоящей инструкции и привлекаются к ответственности за нарушение ее.
9. Цветовая гамма рекламносителей должна гармонировать с основным колористическим решением фасадов здания.
10. По всем вопросам, связанным с производством работ, необходимо обращаться в ДГА г.Перми (ул.Сибирская, 15, каб.316, тел.212-76-98).

Ситуационная схема



Условные обозначения:



- многоквартирный жилой дом со встроенными помещениями общественного назначения по ул.Краснополянская, 28

ПРИМЕЧАНИЕ:

1. Координационные оси расставлены условно

						034-2018-ОФ			
						Колерный паспорт здания по ул.Краснополянская, 28 в Свердловском районе г.Перми			
Изм.	Кол.уч	Лист	№док.	Подпись	Дата	Многоквартирный жилой дом со встроенными помещениями общественного назначения	Стадия	Лист	Листов
Разраб.			Анашкина	<i>Анашкина</i>	07.18		П	2	9
						Пояснительная записка. Инструкция о порядке производства работ	ООО «Архитектурная мастерская «ГОРОД», г.Пермь		



Главный фасад



Торцевой фасад



Дворовой и торцевой фасады



Дворовой фасад



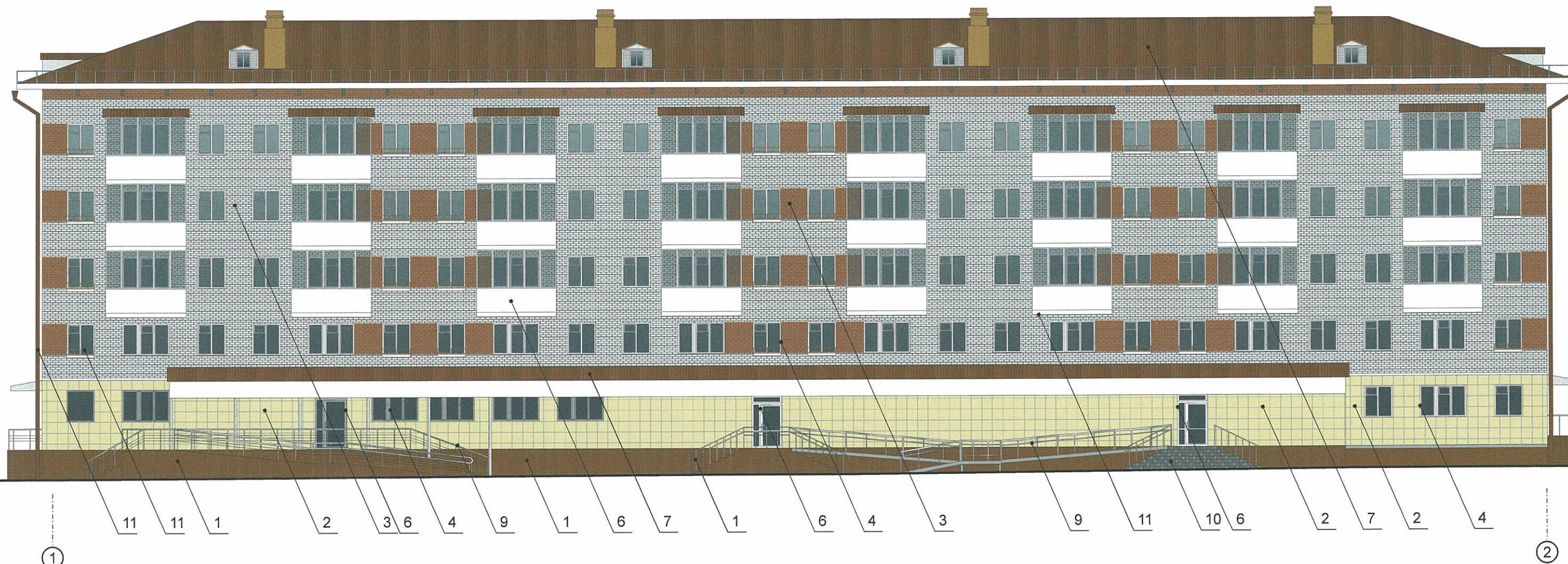
Торцевой фасад



Главный фасад

						034-2018-ОФ			
						Колерный паспорт здания по ул.Краснополянская, 28 в Свердловском районе г.Перми			
Изм.	Кол.уч	Лист	Недок.	Подпись	Дата	Многоквартирный жилой дом со встроенными помещениями общественного назначения	Стадия	Лист	Листов
Разраб.		Анашкина		<i>Анашкина</i>	07.18		П	3	9
						Существующее состояние фасадов (фотофиксация)	ООО «Архитектурная мастерская «ГОРОД», г.Пермь		

Главный фасад



Условные обозначения

- выноска и номер позиции согласно Ведомости отделки фасадов на листе 1
- условная координационная ось

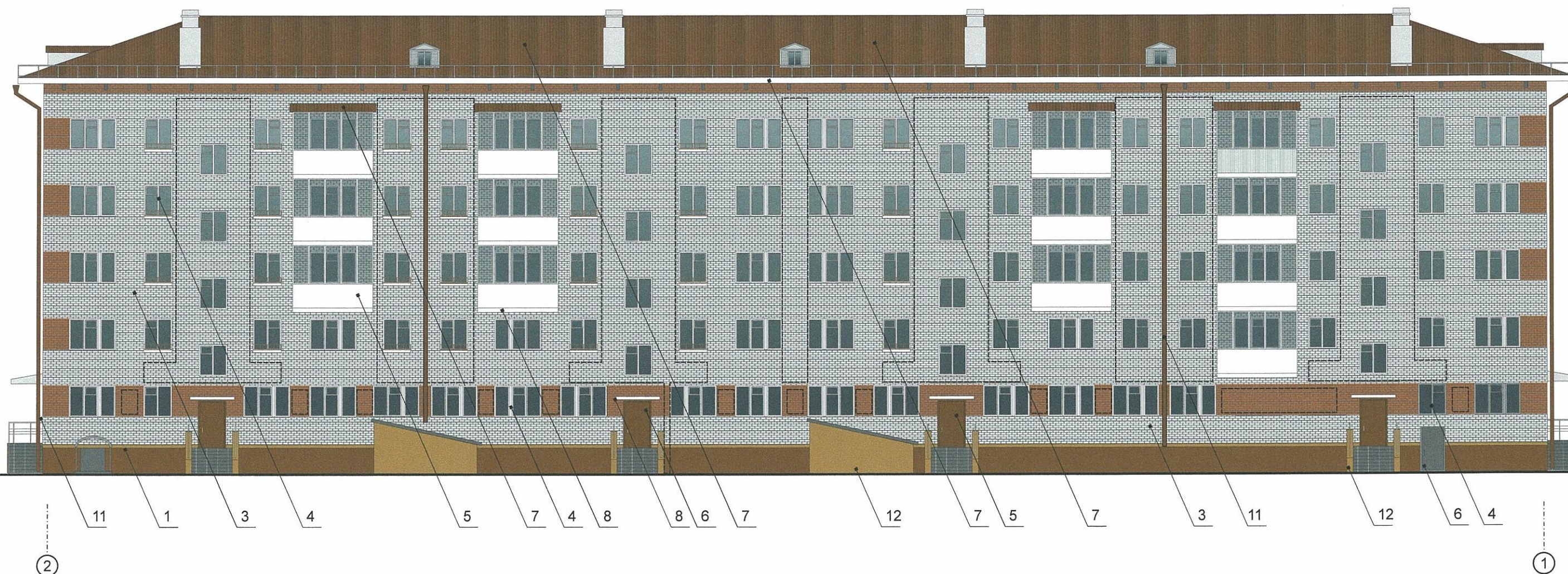
ПРИМЕЧАНИЕ:

1. В случае, если наружные лестницы при дополнительно устроенных входах в общественные помещения здания выходят за границы предоставленного земельного участка и красные линии квартала, то устройство дополнительных или переустройство существующих входных групп требует получения разрешения в установленном порядке;



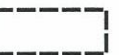
2. В случае устройства или переустройства (перепланировки, ремонта, реконструкции) помещений общественного назначения, их входных групп в обязательном порядке должны быть предусмотрены мероприятия по обеспечению доступности данных помещений для маломобильных групп населения, включая инвалидов, использующих кресла-коляски и собак-проводников (далее-МГН) в соответствии с требованиями СП 59.13330.2016 Свод правил. Доступность зданий и сооружений для маломобильных групп населения. Данный свод правил касается функционально-планировочных элементов зданий и сооружений, их участков или отдельных помещений, доступных для МГН (входные узлы, коммуникации, пути эвакуации, помещения и зоны обслуживания, а также их информационное и инженерное обустройство). В частности, лестницы при входах в общественные помещения должны дублироваться пандусами с уклоном не более 1:20 (5%) или иными средствами подъема (подъемные платформы, лифты и т.д.). Согласно вышеуказанному Своду правил наружные лестницы и пандусы должны иметь поручни с учетом технических требований к опорным стационарным устройствам по ГОСТ Р 51261; размеры входной площадки при открывании дверей наружу должны быть не менее 1,4 x 2,0 или 1,5 x 1,85; размеры входной площадки с пандусом не менее 2,2 x 2,2 м.



						034-2018-ОФ			
						Колерный паспорт здания по ул.Краснополянская, 28 в Свердловском районе г.Перми			
Изм.	Кол.уч	Лист	Недок.	Подпись	Дата	Многоквартирный жилой дом со встроенными помещениями общественного назначения	Стадия	Лист	Листов
Разраб.		Анашкина		<i>Анашкина</i>	07.18		П	4	9
						Главный фасад по ул.Краснополянской	ООО «Архитектурная мастерская «ГОРОД», г.Пермь		



Условные обозначения

-  - выноска и номер позиции согласно Ведомости отделки фасадов на листе 1
-  - условная координационная ось
-  - место допустимого размещения дополнительного оборудования

ПРИМЕЧАНИЕ:

1. К дополнительному оборудованию относятся: наружные блоки систем вентиляции и кондиционирования, вентиляционные и водосточные трубы; антенны; видеорекамеры наружного наблюдения; почтовые ящики; кабельные линии, пристенные электрощиты; флажки и так далее;

2. Размещение дополнительного оборудования, дополнительных элементов и устройств на фасадах объектов капитального строительства допускается при соблюдении следующих условий:

-соответствие размещения дополнительного оборудования архитектурному решению фасадов, предусмотренному проектной документацией, в соответствии с которой осуществлено строительство (реконструкция) Объекта, с привязкой к единой (вертикальной, горизонтальной) системе осей фасадов;

-единая горизонтальная ось - условная прямая линия. Определяется как половина расстояния между верхним и нижним архитектурным элементом (окна, наличники, карниз, фриз и другие), выделяющимся (западающим, выступающим) из плоскости стены;

-единая вертикальная ось - условная прямая линия. Определяется как половина расстояния между границами одного архитектурного элемента (окна, двери, колонны) либо между двумя архитектурными элементами (окна, двери, колонны);

-комплексное решение размещения оборудования - единое архитектурное и цветовое решение (в том числе размер, форма, материал);

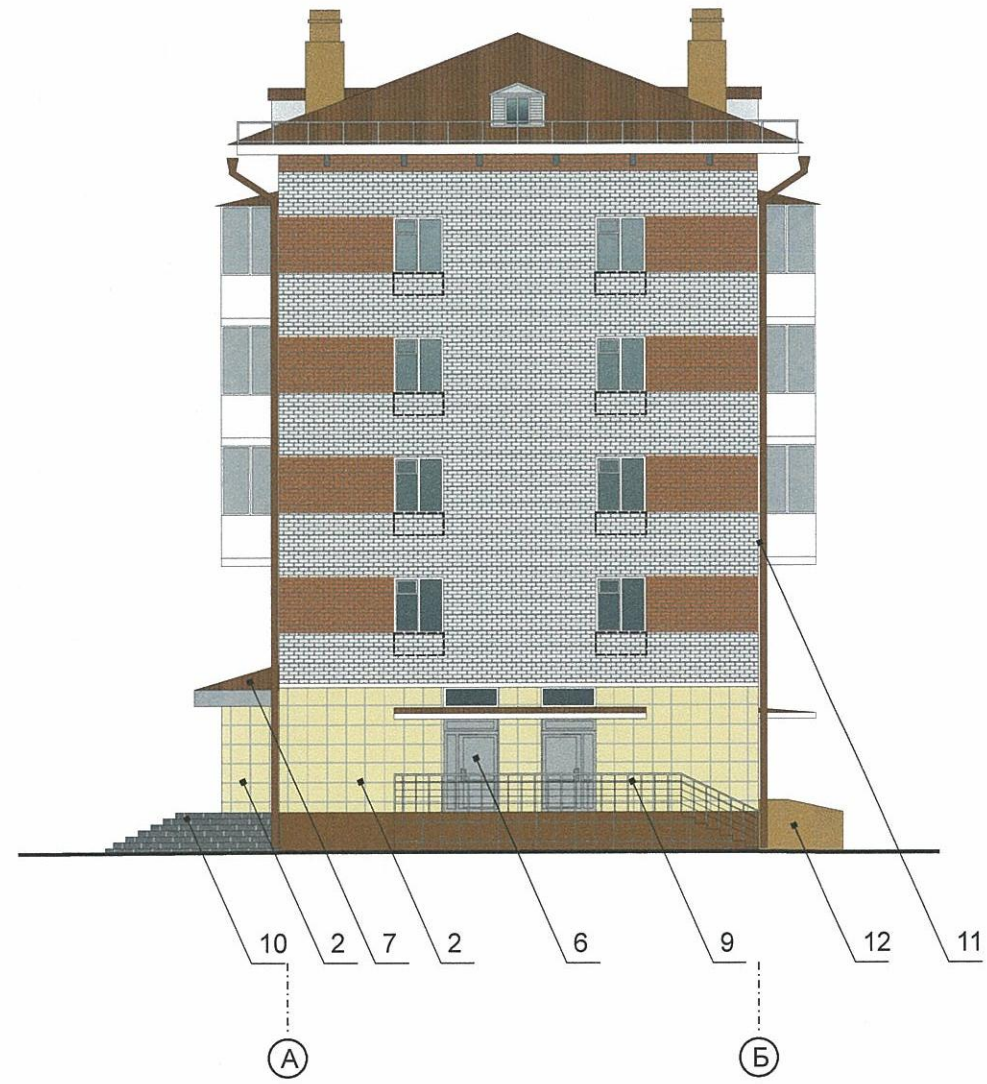
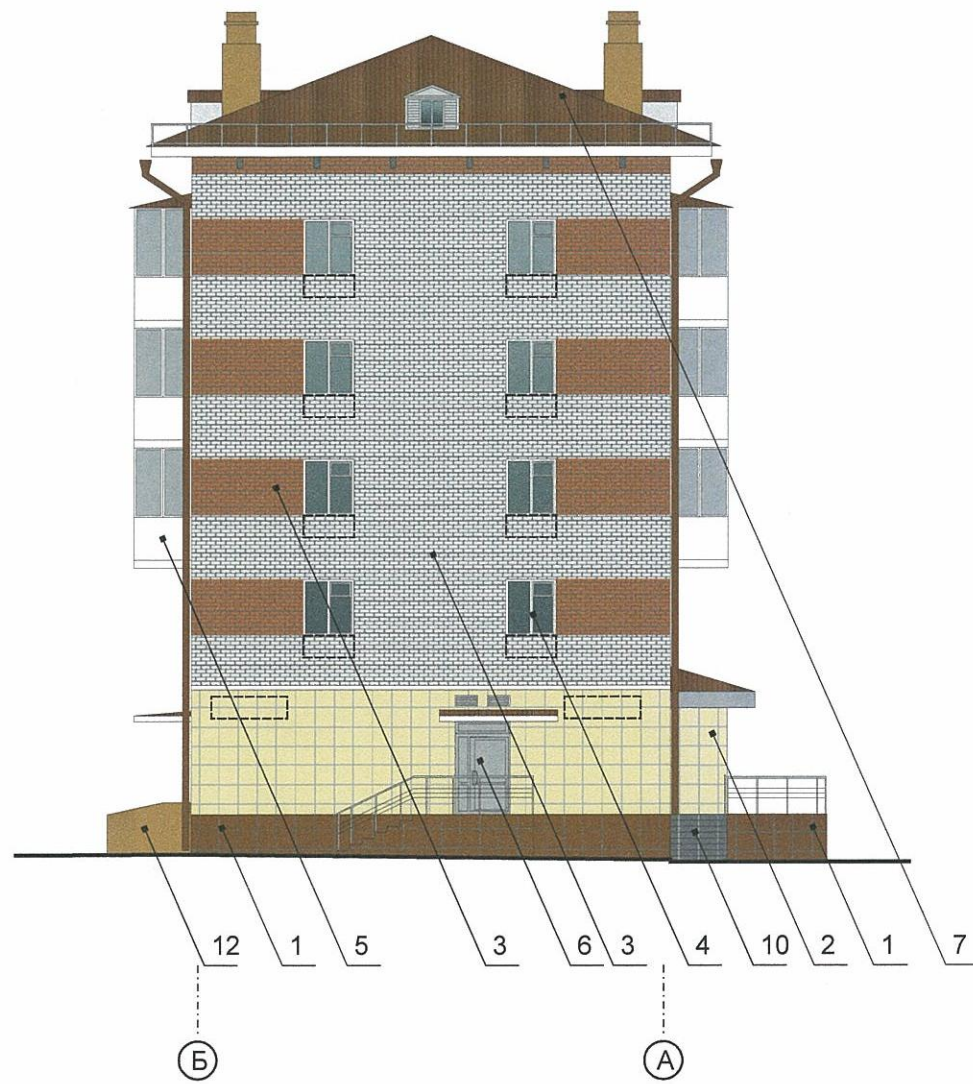
-размещение дополнительного оборудования на архитектурных деталях, элементах декора, поверхностях с ценной архитектурной отделкой, а также крепление, ведущее к повреждению архитектурных поверхностей, не допускаются;

3. Размещение флагодержателей на фасадах должно соответствовать требованиям п.1.9.7 Постановления администрации г.Перми от 22.02.2017 № 130;




СОГЛАСОВАНО
 Руководитель ДГА
 г.Перми - главный архитектор
 Д.Ю. Власов
 26 июля 2018

						034-2018-ОФ			
						Колерный паспорт здания по ул.Краснополянская, 28 в Свердловском районе г.Перми			
Изм.	Кол.уч	Лист	Недок.	Подпись	Дата	Многоквартирный жилой дом со встроенными помещениями общественного назначения	Стадия	Лист	Листов
Разраб.		Анашкина		<i>Анашкина</i>	07.18		П	5	9
						Дворовой фасад	ООО «Архитектурная мастерская «ГОРОД», г.Пермь		

Торцевые фасады



Условные обозначения

-  - выноска и номер позиции согласно Ведомости отделки фасадов на листе 1
-  - условная координационная ось
-  - место допустимого размещения дополнительного оборудования

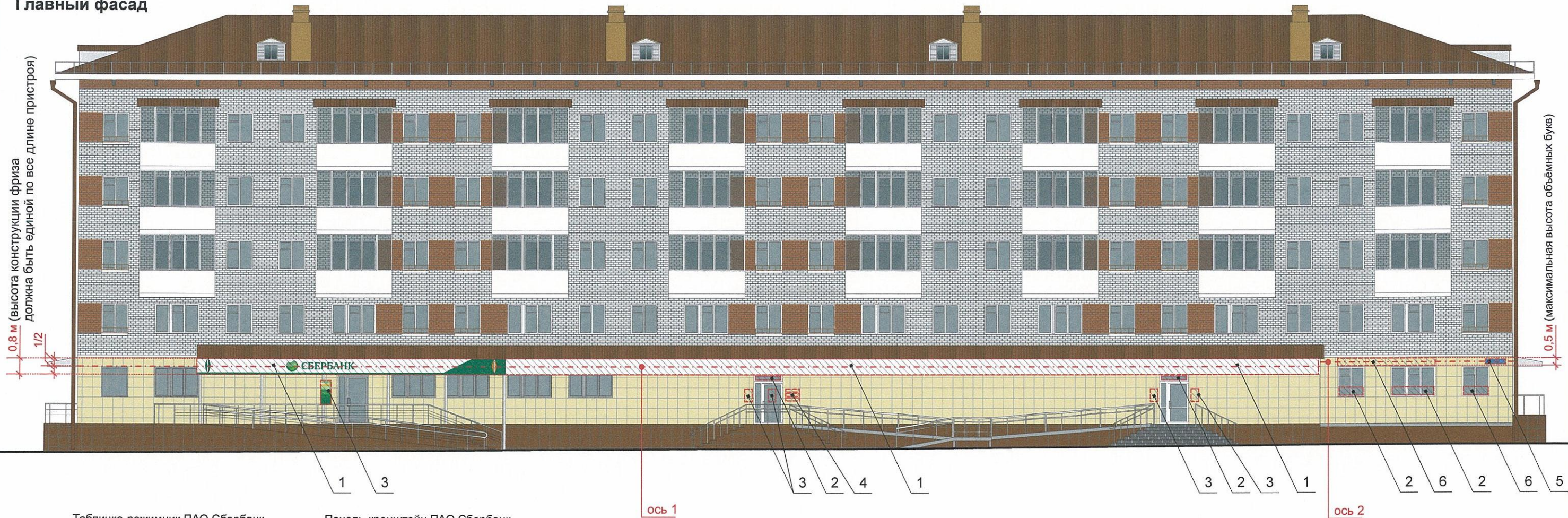
ПРИМЕЧАНИЕ:

1. Условия устройства дополнительных входных групп см. лист 4;
2. Условия размещения дополнительного оборудования на фасадах см. лист 5

СОГЛАСОВАНО
1^й заместитель начальника ДГА
г. Перми - главный архитектор
Д.Ю. Балшин
26 июля 2018

						034-2018-ОФ			
						Колерный паспорт здания по ул.Краснополянская, 28 в Свердловском районе г.Перми			
Изм.	Кол.уч	Лист	№док.	Подпись	Дата	Многоквартирный жилой дом со встроенными помещениями общественного назначения	Стадия	Лист	Листов
Разраб.			Анашкина	<i>Анашкина</i>	07.18		П	6	9
						Торцевые фасады	ООО «Архитектурная мастерская «ГОРОД», г.Пермь		

Главный фасад



1 Табличка-режимник ПАО Сбербанк
Общий вид



3 Панель-кронштейн ПАО Сбербанк
Общий вид



Вывеска ПАО Сбербанк



Ведомость размещения объектов городской информации

Поз.	Название, тип рекламы	Эталон цвета	Наличие, тип подсветки
1	Объемные буквы и/или логотипы, панель-кронштейны размещенные на фризе белого цвета. Металл, пластик, пленки (см. примечание 8 на листе 8)	фон - белый, информация (не более 50 % от фона) - фирменные цвета	Внутренняя или контурная подсветка
2	Пленочная аппликация на стекле или панно, размещенное в оконном проеме за стеклом (площадь выклейки или панно - не более 50% от площади остекления). Металл, пластик или самоклеющиеся пленки	Фирменные цвета	
3	Табличка-режимник одиночная (см. примечание 7 на листе 8). Металл, пластик, пленки	Фирменные цвета	
4	Табличка-режимник модульная (см. пример на листе 8). Металл, пластик, пленки	фон - белый, информация (не более 50 % от фона) - фирменные цвета	
5	Знак адресации. Металл, пластик, пленки	Стандартный: синий, белый	
6	Объемные буквы и/или логотипы, панель-кронштейны размещенные на направляющих, выкрашенных в цвет фасада. Металл, пластик, пленки	Фирменные цвета	Внутренняя или контурная подсветка

Условные обозначения

- выравнивание объектов относительно элементов фасада
- единая горизонтальная ось размещения объектов
- место допустимого размещения объектов
- выноска и номер позиции согласно Ведомости размещения объектов городской информации

Управление архитектуры и городского дизайна
ДГА администрации г.Перми
СООТВЕТСТВУЕТ АРХИТЕКТУРНОМУ
ОБЛИКУ ГОРОДА ПЕРМИ
«26» июля 2018
Коряшев С.А. Подпись

						034-2018-ОФ			
						Колерный паспорт здания по ул.Краснополянская, 28 в Свердловском районе г.Перми			
Изм.	Кол.уч	Лист	Недок.	Подпись	Дата	Многоквартирный жилой дом со встроенными помещениями общественного назначения	Стадия	Лист	Листов
Разраб.		Анашкина		<i>Анашкина</i>	07.18		П	7	9
						Размещение объектов городской информации (фасад по ул.Краснополянской)	ООО «Архитектурная мастерская «ГОРОД», г.Пермь		

ПРИМЕЧАНИЕ:

1. Указание к изображению (примечание) см. лист 8

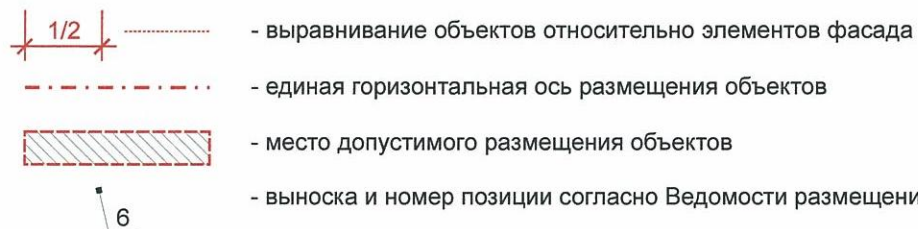
Торцевые фасады



Пример группировки модульных табличек-режимников поз.4

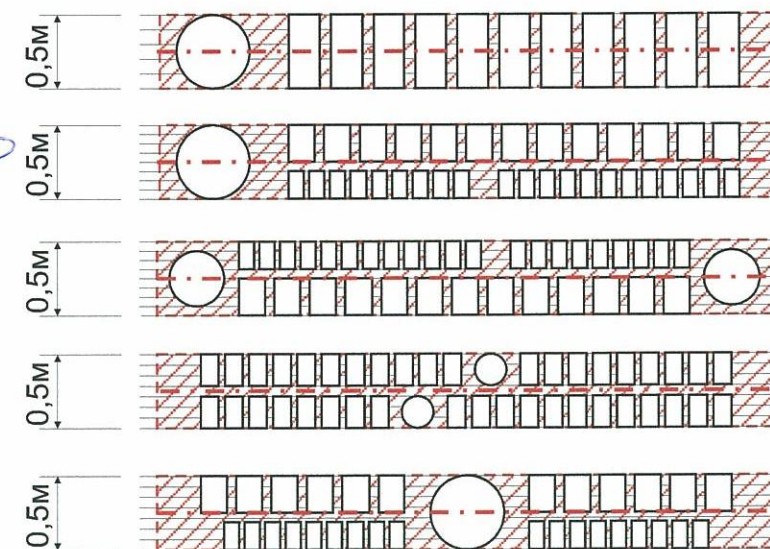


Условные обозначения



Управление архитектуры и городского дизайна
ДГА администрации г.Перми
СООТВЕТСТВУЕТ АРХИТЕКТУРНОМУ
ОБЛИКУ ГОРОДА ПЕРМИ
Кврасев С.А. «26» июля 2018г.
Подпись

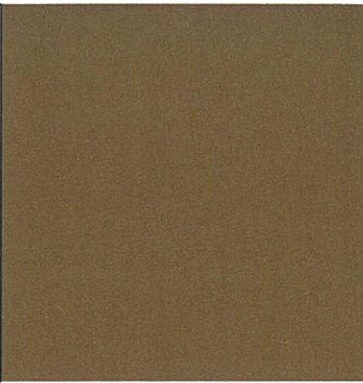
Схемы компоновки объемных букв и/или логотипов, знаков относительно оси размещения объектов городской информации



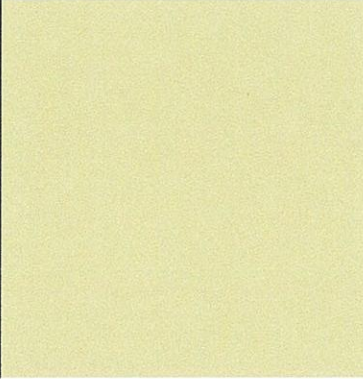
ПРИМЕЧАНИЕ:


1. Ведомость размещения объектов городской информации см. лист 7;
2. Единая горизонтальная ось - это условная прямая линия, относительно которой располагаются информационные конструкции. Месторасположение оси на фасаде определяется как половина расстояния между верхним и нижним архитектурным элементом (окна, наличники, карниз, фриз и др.), выделяющимся (западающим, выступающим) из плоскости стены;
3. Размещение вывесок и рекламных конструкций должно осуществляться в границах места допустимого размещения объектов, установленных данным колерным паспортом;
4. Размещение вывесок по отношению к друг к другу, их конфигурация и наполненность информацией должны соответствовать Стандартным требованиям к вывескам, их размещению и эксплуатации, установленным и утвержденным Постановлением администрации города Перми от 25.10.2016 № 958;
5. В случае, если планируемые к размещению вывески не соответствуют стандартам, установленным Постановлением администрации города Перми от 25.10.2016 № 958, потребуется внесение изменений в настоящий колерный паспорт;
6. Размещение рекламных конструкций производится на основании отдельного разрешения в соответствии с требованиями Решения Пермской городской Думы от 27.01.2009 № 11 «Об утверждении Положения о порядке установки и эксплуатации рекламных конструкций на территории города Перми»;
7. Габариты одиночных табличек (400x600 или 500x1150мм), их уровень установки должен быть одинаковым у каждой входной группы;
8. Высота и цвет конструкции фриза должны быть едиными по все длине пристроя, витрины, выступающего элемента. В цветовом решении фриза допускается использовать фирменные цвета не более 10% от площади всего фона;
9. Вид вывесок в ночное время (проект подсветки) разрабатывается отдельно;
10. Узлы крепления конструкций к фасаду разрабатываются отдельным рабочим проектом.

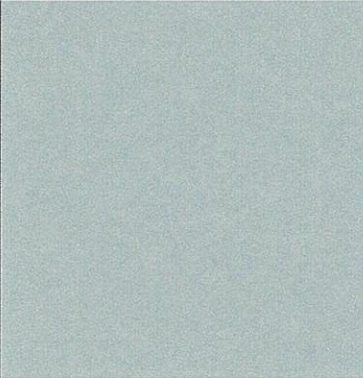
						034-2018-ОФ			
						Колерный паспорт здания по ул.Краснополянская, 28 в Свердловском районе г.Перми			
Изм.	Кол.уч	Лист	№док.	Подпись	Дата	Многоквартирный жилой дом со встроенными помещениями общественного назначения	Стадия	Лист	Листов
Разраб.		Анашкина		<i>Анашкина</i>	07.18		П	8	9
						Размещение объектов городской информации (торцевые фасады)	ООО «Архитектурная мастерская «ГОРОД», г.Пермь		

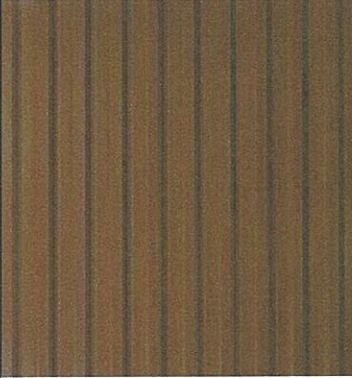
Позиция согласно ведомости отделки фасадов	Координаты цвета в RAL	C:	32	
		M:	68	
		Y:	89	
		K:	61	
		R:	100	
		G:	62	
1		B:	38	

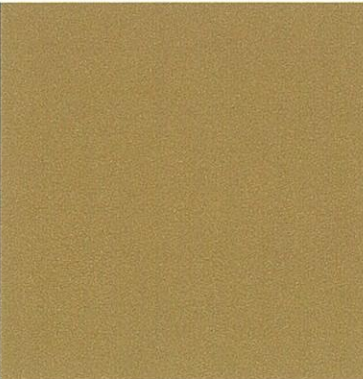
Позиция согласно ведомости отделки фасадов	Композитный материал	
5		

Позиция согласно ведомости отделки фасадов	Координаты цвета в RAL	C:	9	
		M:	12	
		Y:	37	
		K:	1	
		R:	234	
		G:	219	
2		B:	176	

Позиция согласно ведомости отделки фасадов	Керамогранит ESTIMA ST 011 или аналогичный по цвету материал	
10		

Позиция согласно ведомости отделки фасадов	Координаты цвета в RAL	C:	0	
		M:	0	
		Y:	0	
		K:	40	
		R:	178	
		G:	179	
4,6		B:	179	

Позиция согласно ведомости отделки фасадов	Металл с покраской атмосферостойкой краской	
7,11		

Позиция согласно ведомости отделки фасадов	Координаты цвета в RAL	C:	22	
		M:	49	
		Y:	69	
		K:	23	
		R:	172	
		G:	122	
12		B:	80	

Позиция согласно ведомости отделки фасадов	Кирпичная кладка	
3		

СОГЛАСОВАНО
 12 зам.проектировщика начальника ДГА
 г. Пермь - главный архитектор
 Д.Ю. Федоркин
 26 июля 2018

						034-2018-ОФ			
						Колерный паспорт здания по ул.Краснополянская, 28 в Свердловском районе г.Перми			
Изм.	Кол.уч	Лист	Недок.	Подпись	Дата	Многоквартирный жилой дом со встроенными помещениями общественного назначения	Стадия	Лист	Листов
Разраб.		Анашкина		<i>Е.Анашкина</i>	07.18		П	9	9
						Эталоны колеров	ООО «Архитектурная мастерская «ГОРОД», г.Пермь		