



АДМИНИСТРАЦИЯ ГОРОДА ПЕРМИ
ДЕПАРТАМЕНТ ГРАДОСТРОИТЕЛЬСТВА И АРХИТЕКТУРЫ
ГОРОДА ПЕРМИ

23.04.2018 № СЭД - 059-22-01-26-809

КОЛЕРНЫЙ ПАСПОРТ

АДРЕС ОБЪЕКТА: г.Пермь, ул.Краснова, здание (строение) № 30

АДМИНИСТРАТИВНЫЙ РАЙОН: Свердловский

30К - С - 2018 - ОФ

Пермь 2018

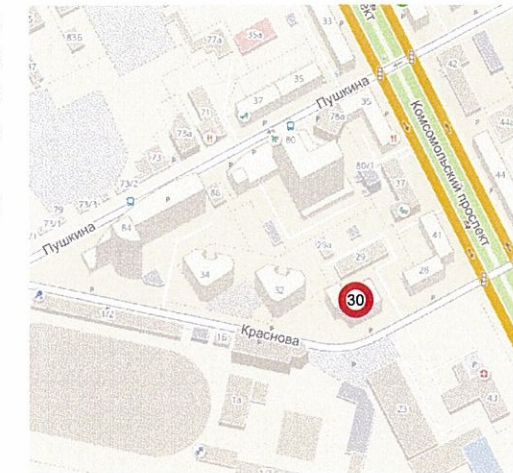
Ведомость чертежей комплекта марки ОФ

ЛИСТ	НАИМЕНОВАНИЕ	ПРИМЕЧАНИЯ
1	Общие данные, инструкция, ведомость отделки фасадов, ситуационный план	
2	Фотофиксация фасадов (существующее положение)	
3	Главный фасад	
4	Боковой фасад	
5	Боковой фасад	
6, 7, 8	Размещение объектов городской информации.	
9	Эталоны колеров	

Пояснительная записка

Цель разработки колерного паспорта здания - приведение цветового решения и оформления здания к единому архитектурному внешнему виду с применением современных конструкций и материалов. Определение возможных мест размещения объектов визуальной информации (вывесок, рекламных конструкций), а также дополнительного оборудования.
 Объект - 7 (семь) этажный жилой дом с встроенными помещениями общественного назначения. Строительство объекта завершено в 2004 году.

Ситуационная план



Ведомость отделки фасадов

ПОЗ.	ЭЛЕМЕНТ ФАСАДА	ЭТАЛОН ЦВЕТА	ОБОЗНАЧ.	ВИД ОТДЕЛКИ	ПРИМ.
1	Цоколь			Мраморная мозаика, фасадная штукатурка	
2	Поле стен на уровне 1 этажа			Фасадная плитка	
3	Основное поле стен			Облицовочный кирпич	
4	Переплеты окон, витринного остекления	белый		Металлопластик, Стеклопакеты	
5	Балконы, лоджии			Облицовочный кирпич	
6	Козырек			Мягкая черепица	
7	Входные группы	белый		Металлопластик, Стеклопакеты	
8	Ограждения, стойки			Атмосферостойкая краска по металлу, оцинкованная сталь	
9	Двери			Атмосферостойкая краска по металлу	
10	Лестница			Атмосферостойкая краска по металлу	

ИНСТРУКЦИЯ

о порядке производства работ, связанных с окраской фасадов и всех наружных частей зданий, сооружений, строений, расположенных на территории города Перми

- Окраска фасадов и всех наружных частей зданий, сооружений, строений, ограждений, заборов, павильонов, киосков, ларьков и прочих объектов, расположенных на территории города Перми, может производиться лишь на основании колерного паспорта фасадов на ремонт и окраску, согласованного ДГА г.Перми.
- До начала процесса окраски здания или какого-либо сооружения должны быть произведены работы по капитальному ремонту всех без исключения наружных частей его, подлежащих окраске.
- До начала ремонта зданий, имеющих газосветовую рекламу, сообщить рекламораспространителю о предстоящих работах на фасаде здания с целью сохранения вывесок либо их демонтажу.
- Полуразрушенные и разрушенные архитектурные художественно-скульптурные детали здания, карнизы, колонны, пилястры, капители, фризы, тяги, лепные украшения, барельефы, мозаика, художественная роспись подлежат обязательному восстановлению в своем первоначальном виде.
Категорически запрещается производить окраску здания без предварительного восстановления указанных деталей.
- Металлические поверхности отдельных частей здания, чугунные решетки, перила балконов и лестниц, кронштейны, дверные и оконные приборы, архитектурно-художественные детали перед окраской очищаются от грязи, ржавчины, старой краски и покрываются вновь лишь масляной краской.
- В соответствии с выданными образцами цвета (колерами) на окраску здания организация, производящая ремонт здания, составляет пробные образцы цвета, которые наносятся на видное место стены.
Проверку и согласование пробного образца цвета (колера), а также готовности поверхности стены и отдельных наружных частей здания к окраске производит уполномоченный представитель ДГА г. Перми. Без указанной проверки и согласования производить окраску фасада категорически воспрещается.
- Домоуправления, организации и учреждения, производящие окраску и связанный с нею ремонт здания, несут полную ответственность за точное выполнение настоящей инструкции и привлекаются к ответственности за нарушение ее.
- Цветовая гамма рекламоносителей должна гармонировать с основным колористическим решением фасадов здания. **главный архитектор Д.Ю. Лапшин**
- По всем вопросам, связанным с производством работ, необходимо обращаться в ДГА г. Перми. (ул. Сибирская, 15, каб. 316, тел. 212-76-018)

СОГЛАСОВАНО
1й заместитель начальника ДГА
главный архитектор
Д.Ю. Лапшин

Ведомость ссылочных и прилагаемых документов


ОБОЗНАЧЕНИЕ	НАИМЕНОВАНИЕ	ПРИМЕЧАНИЯ
	нет	

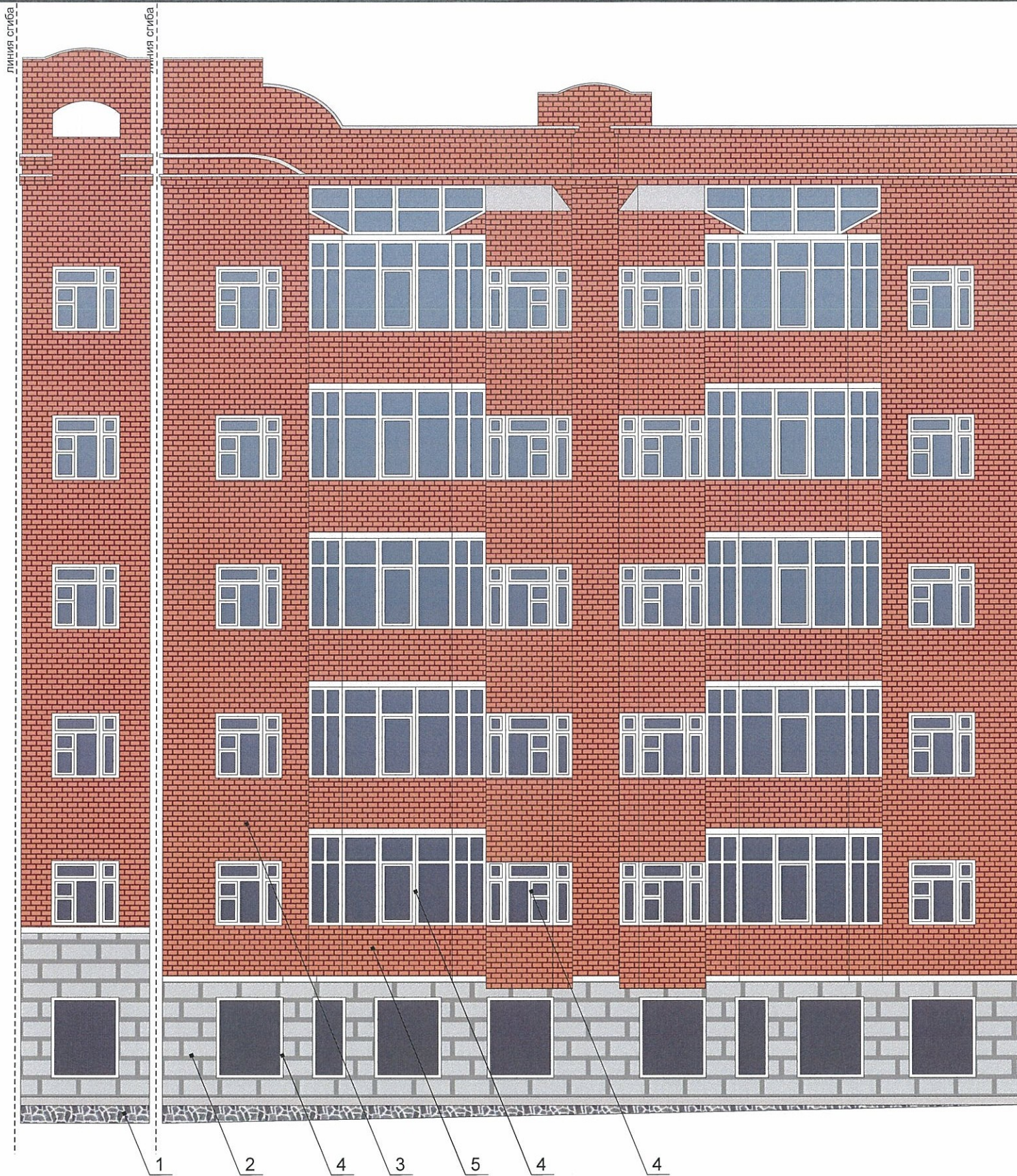
						30К - С - 2018 - ОФ		
						Колерный паспорт здания по ул.Краснова, 30 в Свердловском районе города Перми		
Изм.	Кол.уч	Лист	№док.	Подпись	Дата	Стадия	Лист	Листов
						П	1	9
Выполнил	Паздникова			08.18		Общие данные, инструкция, ведомость отделки фасадов, ситуационный план		
						ООО «Комета»		

Взам. инв. №
Подпись и дата
Инв. № подл.



Инв.№ подл. Подпись и дата Взам.инв.№

						30К - С - 2018 - ОФ			
						Колерный паспорт здания по ул.Краснова, 30 в Свердловском районе города Перми			
Изм.	Кол.уч	Лист	№док.	Подпись	Дата		Стадия	Лист	Листов
							П	2	9
Выполнил		Паздникова			08.18	Фотофиксация фасадов (существующее положение)		ООО «Комета»	



СОГЛАСОВАНО
 1^й заместитель начальника ДГА
 г. Перми - Главный архитектор
 Д.Ю. Лапшин
 2018г.

Инд. № подл.	Взам. инв. №
Подпись и дата	

30К - С - 2018 - ОФ					
Колерный паспорт здания по ул.Краснова, 30 в Свердловском районе города Перми					
Изм.	Кол.уч	Лист	Недок.	Подпись	Дата
Выполнил	Паздникова				08.18
Главный фасад				Стадия	Лист
				П	3
				Листов	9
				ООО «Комета»	

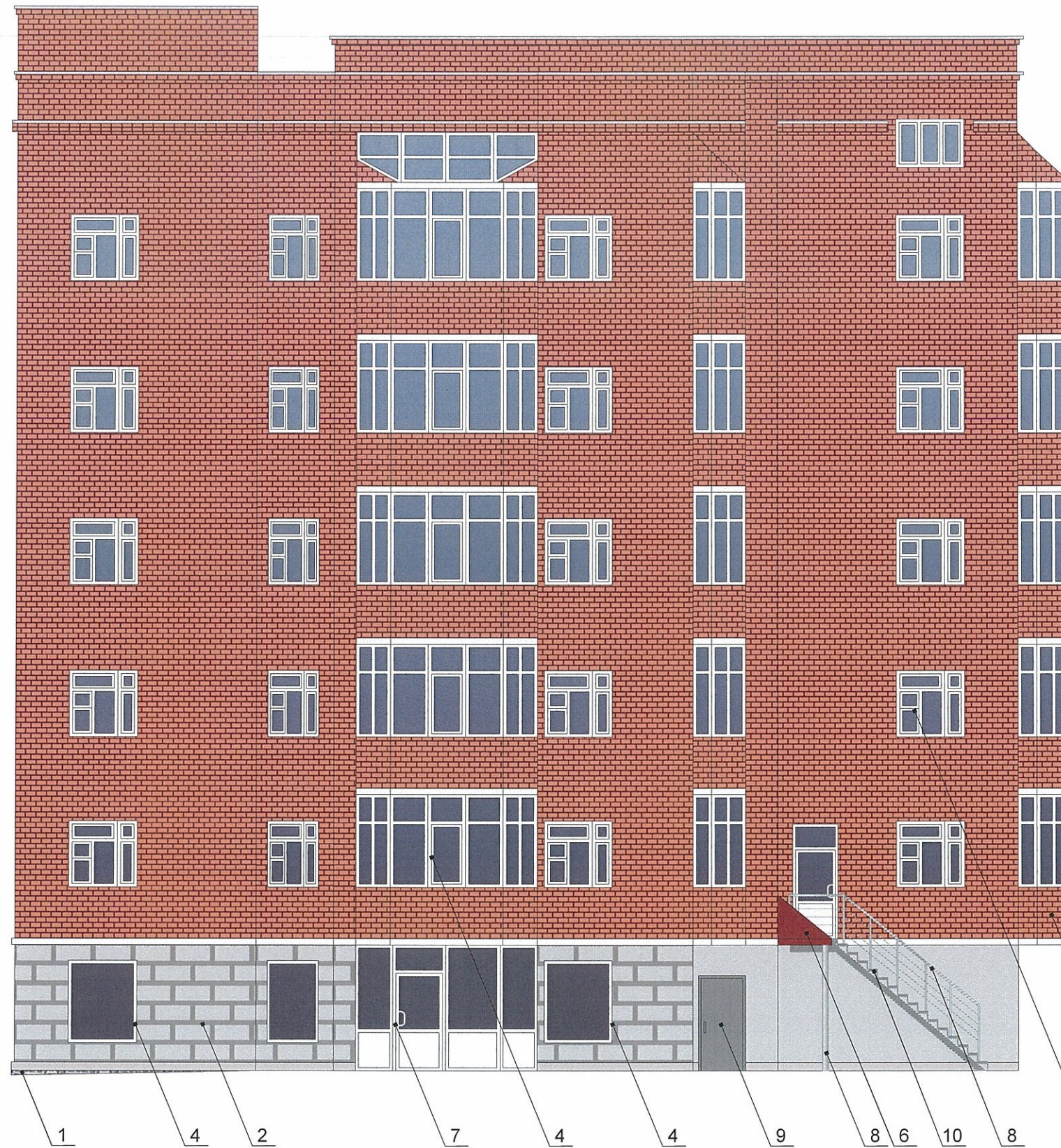
Линия съюба



СОГЛАСОВАНО
 1^й заместитель начальника ДГА
 г. Перми - главный архитектор
 Д.Ю. Папшин
 27 07 2018

Инов.№ подп.	Взам. инв.№

30К - С - 2018 - ОФ					
Колерный паспорт здания по ул.Краснова, 30 в Свердловском районе города Перми					
Изм.	Кол.уч	Лист	№док.	Подпись	Дата
Выполнил	Паздникова				08.18
Боковой фасад					
Стадия	Лист	Листов	ООО «Комета»		
П	4	9			



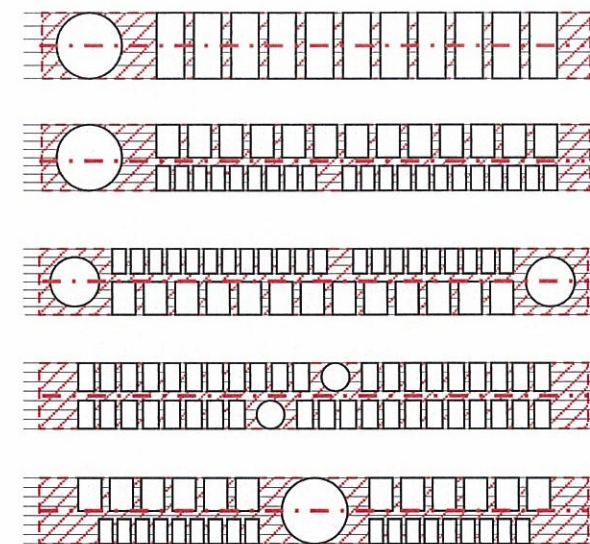
СОГЛАСОВАНО
 1^й заместитель начальника ДГА
 г. Перми - главный архитектор
 Д.Ю. Лапшин
 20.08.2018г.

Взам. инв. №	
Подпись и дата	
Инв. № подл.	

						30К - С - 2018 - ОФ		
						Колерный паспорт здания по ул.Краснова, 30 в Свердловском районе города Перми		
Изм.	Кол.уч	Лист	Недок.	Подпись	Дата	Стадия	Лист	Листов
						П	5	9
Выполнил	Паздникова				08.18	Боковой фасад		ООО «Комета»



Схемы компоновки объемных букв и/или логотипов, знаков относительно оси размещения объектов городской информации



Управление архитектуры и городского дизайна
ДГА администрации г.Перми

СООТВЕТСТВУЕТ АРХИТЕКТУРНОМУ
ОБЛИКУ ГОРОДА ПЕРМИ

«27» 07/2018

Кафеев А.А. Подпись

Условные обозначения

- - - - - ось размещения объектов городской информации (вывесок и рекламных конструкций)
- ▨ место допустимого размещения объектов городской информации (вывески и рекламные конструкции)

Ведомость размещения объектов городской информации

Поз.	Название, тип рекламы	Эталон цвета	Наличие, тип подсветки
1	Объемные буквы и/или логотипы на металлических направляющих в цвет фасада. Оргстекло, металл, пластик	Фирменные цвета	Внутренняя или контурная подсветка
2	Режимник. Оргстекло, металл, пластик	Фирменные цвета	
3	Знак адресации. Оргстекло, металл, пластик	Синий, белый	
4	Пленка (однотонное написание информации, состоящей только из букв и логотипов, занимающей собой не более 30% площади 1 стекла)	Согласно проектному решению автора объекта	Согласно проектному решению автора объекта
5	Табличка-режимник модульная (см. пример). Металл, пластик, пленки	фон - серый, информация (не более 50 % от фона) - фирменные цвета	

15 - Л - 2017 - ОФ

Колерный паспорт здания по ул.Краснова, 30 в Свердловском районе города Перми

Изм.	Кол.уч	Лист	№ док.	Подпись	Дата	Стадия	Лист	Листов
						П	6	9
Выполнил	Паздникова				08.18	Размещение объектов городской информации		ООО «Комета»

1. Данный лист смотреть с л.7,8

Изн. № подл. Подпись и дата. Взам. инв. №



ПРИМЕЧАНИЕ:

1. Ведомость размещения объектов городской информации;
2. Единая горизонтальная ось - это условная прямая линия, относительно которой располагаются информационные конструкции. Месторасположение оси на фасаде определяется как половина расстояния между верхним и нижним архитектурным элементом (окна, наличники, карниз, фриз и др.), выделяющимся (западающим, выступающим) из плоскости стены;
3. Размещение вывесок и рекламных конструкций должно осуществляться в границах места допустимого размещения объектов, установленных данным колерным паспортом;
4. Размещение вывесок по отношению к друг к другу, их конфигурация и наполненность информацией должны соответствовать Стандартным требованиям к вывескам, их размещению и эксплуатации, установленным и утвержденным Постановлением администрации города Перми от 25.10.2016 № 958;
5. В случае, если планируемые к размещению вывески не соответствуют стандартам, установленным Постановлением, администрации города Перми от 25.10.2016 № 958, потребуется внесение изменений в настоящий колерный паспорт;
6. Размещение рекламных конструкций производится на основании отдельного разрешения в соответствии с требованиями Решения Пермской городской Думы от 27.01.2009 № 11 «Об утверждении Положения о порядке установки и эксплуатации рекламных конструкций на территории города Перми»;
7. Габариты одиночных табличек (400x600), их уровень установки должен быть одинаковым у каждой входной группы;
8. Вид вывесок в ночное время (проект подсветки) разрабатывается отдельно;
9. Узлы крепления конструкций к фасаду разрабатываются отдельным рабочим проектом.

Управление архитектуры и городского дизайна
ДГА администрации г.Перми
**СООТВЕТСТВУЕТ АРХИТЕКТУРНОМУ
ОБЛИКУ ГОРОДА ПЕРМИ**
«27» 07 / 2018
Караев С.А. Подпись

Условные обозначения

- ось размещения объектов городской информации (вывесок и рекламных конструкций)
- место допустимого размещения объектов городской информации (вывески и рекламные конструкции)

Ведомость размещения объектов городской информации

Поз.	Название, тип рекламы	Эталон цвета	Наличие, тип подсветки
1	Объемные буквы и/или логотипы на металлических направляющих в цвет фасада. Оргстекло, металл, пластик	Фирменные цвета	Внутренняя или контурная подсветка
2	Режимник. Оргстекло, металл, пластик	Фирменные цвета	
3	Знак адресации. Оргстекло, металл, пластик	Синий, белый	
4	Пленка (однотонное написание информации, состоящей только из букв и логотипов, занимающей собой не более 30% площади 1 стекла)	Согласно проектному решению автора объекта	Согласно проектному решению автора объекта
5	Табличка-режимник модульная (см. пример). Металл, пластик, пленки	фон - серый, информация (не более 50 % от фона) - фирменные цвета	

15 - Л - 2017 - ОФ

Колерный паспорт здания по ул.Краснова, 30 в Свердловском районе города Перми

Изм.	Кол.уч	Лист	№док.	Подпись	Дата	Стадия	Лист	Листов
						П	7	9
Выполнил	Паздникова				08.18	Размещение объектов городской информации		ООО «Комета»

1. Данный лист смотреть с л.6,8

Взам.инв.№
Подпись и дата
Инв.№ подл.



линия этажа

Пример группировки модульных табличек-режимников поз.4



Условные обозначения

- ось размещения объектов городской информации (вывесок и рекламных конструкций)
- место допустимого размещения объектов городской информации (вывески и рекламные конструкции)

Управление архитектуры и городского дизайна
ДГА администрации г.Перми
СООТВЕТСТВУЕТ АРХИТЕКТУРНОМУ
ОБЛИКУ ГОРОДА ПЕРМИ
«27» 07 / 2018
Карасев С.А. Подпись

Ведомость размещения объектов городской информации

Поз.	Название, тип рекламы	Эталон цвета	Наличие, тип подсветки
1	Объемные буквы и/или логотипы на металлических направляющих в цвет фасада. Оргстекло, металл, пластик	Фирменные цвета	Внутренняя или контурная подсветка
2	Режимник. Оргстекло, металл, пластик	Фирменные цвета	
3	Знак адресации. Оргстекло, металл, пластик	Синий, белый	
4	Пленка (однотонное написание информации, состоящей только из букв и логотипов, занимающей собой не более 30% площади 1 стекла)	Согласно проектному решению автора объекта	Согласно проектному решению автора объекта
5	Табличка-режимник модульная (см. пример). Металл, пластик, пленки	фон - серый, информация (не более 50 % от фона) - фирменные цвета	

Изм. Кол.уч Лист Недок. Подпись Дата

						15 - Л - 2017 - ОФ		
						Колерный паспорт здания по ул.Краснова, 30 в Свердловском районе города Перми		
Изм.	Кол.уч	Лист	Недок.	Подпись	Дата	Стадия	Лист	Листов
						П	8	9
Выполнил	Паздникова				08.18	Размещение объектов городской информации		ООО «Комета»

1. Данный лист смотреть с л.6,7

