



АДМИНИСТРАЦИЯ ГОРОДА ПЕРМИ  
ДЕПАРТАМЕНТ ГРАДОСТРОИТЕЛЬСТВА И АРХИТЕКТУРЫ  
ГОРОДА ПЕРМИ

*21.11.2018 № 059-22-01-40-4228*

## **КОЛЕРНЫЙ ПАСПОРТ ЗДАНИЯ**

**КОЛОРИСТИЧЕСКОЕ РЕШЕНИЕ, МАТЕРИАЛЫ,  
ТЕХНОЛОГИЯ ПРОВЕДЕНИЯ РАБОТ**

**АДРЕС ВЛАДЕНИЯ** Пермь, ул. Крисанова, 12А

**АДМИНИСТРАТИВНЫЙ РАЙОН** Ленинский

Пермь  
2018

**Ведомость чертежей комплекта марки ОФ**

ЛИСТ	НАИМЕНОВАНИЕ	ПРИМЕЧАНИЯ
2	Общие данные, ведомость отделки фасадов	
3	Ситуационный план-схема	
4	Фотофиксация фасадов	
5	Главный фасад (фасад по оси А)	
6	Боковой фасад (фасад по оси 1)	
7	Дворовой фасад (фасад по оси В)	
8	Боковой фасад (фасад по оси 2)	
9	Размещение объектов городской информации	
10	Размещение объектов городской информации	
11	Архитектурно-художественная подсветка здания	
12	Эталоны колеров	

ПОЗ.	ЭЛЕМЕНТ ФАСАДА	ЭТАЛОН ЦВЕТА Lab	ОБОЗНАЧ.	ВИД ОТДЕЛКИ	ПРИМ.
1	Основное поле стены			Вентилируемые фасадные конструкции	
2	Цоколь 1-го этажа			Природный камень	
3	Оконные переплеты, Дверные полотна	Белый		Металлопластик	
4	Оконные переплеты, Дверные полотна			Металлопластик	
5	Дверные полотна			Сталь	
6	Кровля			Оцинковка	
7	Водостоки, воздухопроводы			Скрытые, встроенные	
8	Фриз			Оцинковка	
9	Фриз	Белый		Композитный материал	

**Ведомость ссылочных и прилагаемых документов**

ОБОЗНАЧЕНИЕ	НАИМЕНОВАНИЕ	ПРИМЕЧАНИЯ
Колерный паспорт	Фасада здания ТЦ «Пирамида» по адресу ул.Крисанова 12А	СЭД-22-01-05-13 от 02.04.2013
Вывеска «Детский мир»	На фасаде здания ТЦ «Пирамида» по адресу ул.Крисанова 12А	7Н01-00058 согласовано 04.12.15
Проект РК Для «KFC»	На фасаде здания ТЦ «Пирамида» по адресу ул.Крисанова 12А	26-11-2012-ОФ согласовано 14.03.13

**ИНСТРУКЦИЯ**

**о порядке производства работ, связанных с окраской фасадов и всехнаружных частей зданий, сооружений, строений, расположенных на территории города Перми**

- Окраска фасадов и всех наружных частей зданий, сооружений, строений, ограждений, заборов, павильонов, киосков, ларьков и прочих объектов, расположенных на территории города Перми, может производиться лишь на основании колерного паспорта фасадов на ремонт и окраску, выдаваемых Департаментом градостроительства и архитектуры Администрации г. Перми.
- До начала процесса окраски здания или какого-либо сооружения должны быть произведены работы по капитальному ремонту всех без исключения наружных частей его, подлежащих окраске.
- До начала ремонта зданий, имеющих газосветную рекламу, сообщить рекламораспространителю о предстоящих работах на фасаде здания с целью сохранения вывесок либо их демонтажу.
- Полуразрушенные и разрушенные архитектурные художественно-скульптурные детали здания, карнизы, колонны, пилястры, капители, фризы, тяги, лепные украшения, барельефы, мозаика, художественная роспись подлежат обязательно восстановлению в своем первоначальном виде. Категорически запрещается производить окраску здания без предварительного восстановления указанных деталей.
- Металлические поверхности отдельных частей здания, чугунные решетки, перила балконов и лестниц, кронштейны, дверные и оконные приборы, архитектурно-художественные детали перед окраской очищаются от грязи, ржавчины, старой краски и покрываются вновь лишь масляной краской.
- В соответствии с выданными образцами цвета (колерами) на окраску здания организация, проводящая ремонт здания, составляет пробные образцы цвета, которые наносятся на видное место стены. Проверку и согласование пробного образца цвета (колера), а также готовности поверхности стены и отдельных наружных частей здания к окраске производит уполномоченный представитель Департамента градостроительства и архитектуры Администрации г. Перми. Без указанной проверки и согласования окраску фасада категорически воспрещается.
- Домоуправления, организации или учреждения, производящие окраску и связанный с ней ремонт здания, несут полную ответственность за точное выполнение настоящей инструкции и привлекаются к ответственности за нарушение ее.
- Цветовая гамма рекламносителей должна гармонизировать с основным колористическим решением фасадов здания.
- По всем вопросам, связанным с производством работ по покраске зданий, необходимо обращаться в Департамент градостроительства и архитектуры Администрации г. Перми, (ул. Сибирская, 15, к. 314)

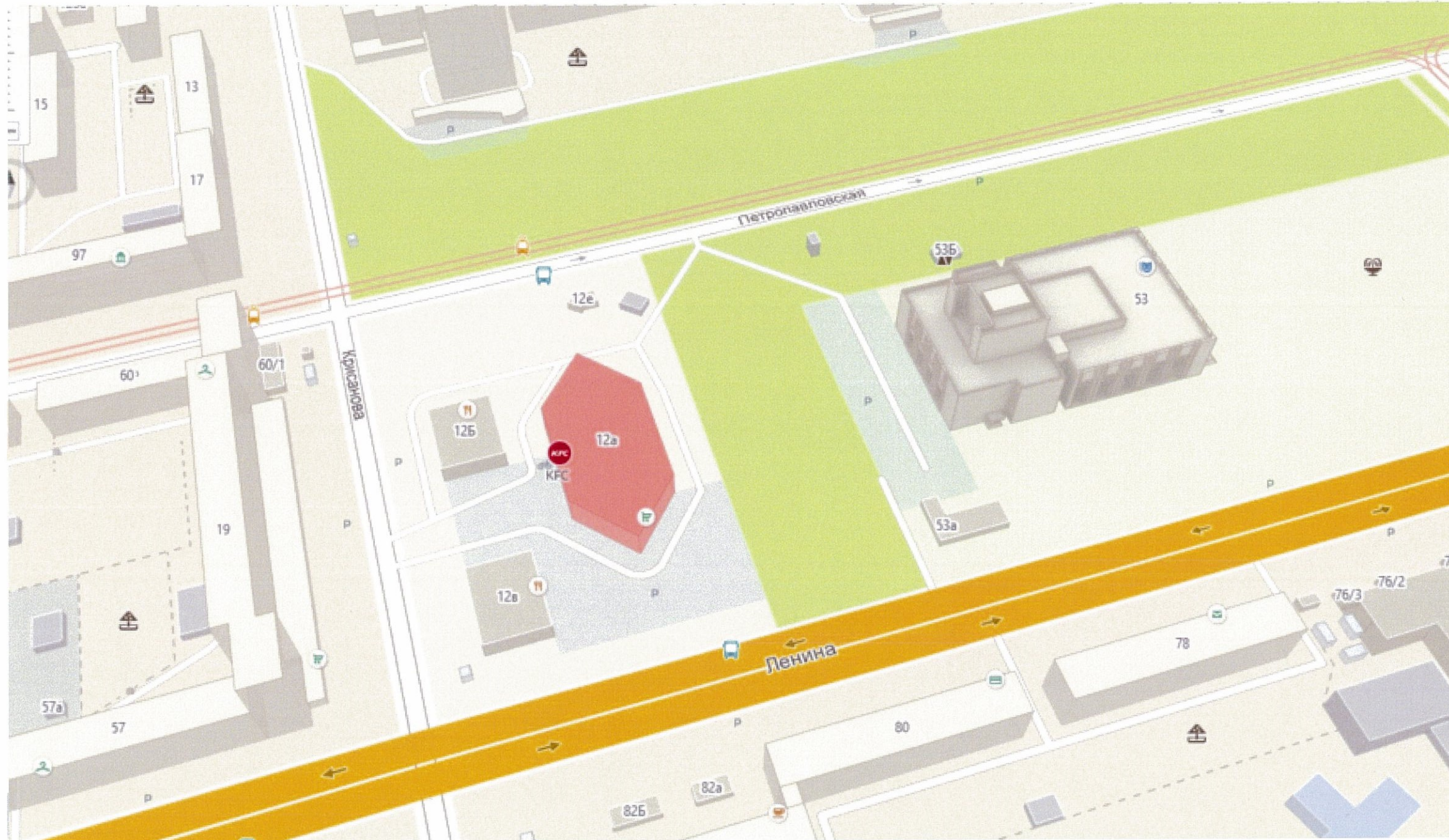
**ПОЯСНИТЕЛЬНАЯ ЗАПИСКА**

- Материалы и технология проведения работ
- Для обеспечения долговечности декоративно-защитных фасадных покрытий и увеличения срока межремонтных работ в первую очередь необходимо производить работы по ремонту системы водоотвода (металлические открытые контура здания и выступающих элементов, сливы водостоки, гидроизоляция) для полного отвода воды от фасада.
- \* Работы производить в соответствии со СНиП 3.04.01-87 «Изоляционные и отделочные покрытия», ТР 79-98 «Технические-рекомендации по подготовке поверхностей наружных и ограждающих конструкций жилых и общественных зданий под отделку при их реконструкции и ремонте», ТР 85-89 «Технические рекомендации по входному контролю качества материалов, применяемых для отделки фасадов».
- Отделка части фасадов в жилой части выполнена покрытием фасадной краской.
  - Для производства ремонта фасад необходимо очистить от грязи водой аппаратом высокого давления, или вручную, с использованием при надобности специальных химических препаратов.
  - Установка и разборка наружных лесов с защитной сеткой.
  - Произвести отбивку старой штукатурки с поверхности стен и очистить фасадную плитку от грязи.
  - Покрыть очищенную поверхность стены перед нанесением штукатурки грунтовкой.
  - Перед нанесением штукатурки выполнить устройство ПВХ сетки, на ровных участках стен площадью от 5 м2.
  - Оштукатурить стены цементно-известковым раствором.
  - После оштукатуривания выполнить грунтовку фасадов.
  - Произвести выравнивание поверхности штукатурки шпательной смесью.
  - Покрыть выравненную поверхность фасадов грунтовкой для защиты штукатурки от растрескивания при воздействии транспортных вибраций.
  - Произвести окраску за 2 раза фасадной краской.

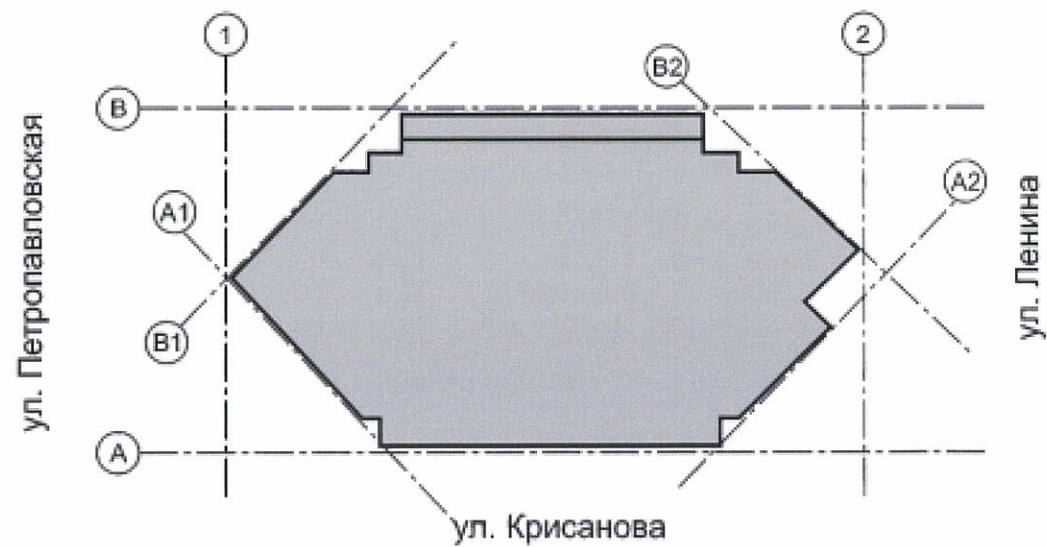
СОГЛАСОВАНО  
1<sup>й</sup> заместитель начальника ДГА  
г. Перми - главный архитектор  
Д.Ю. Лепинин  
27.11.17 378

						07 - 09 - 2017 - КР		
						Колерный паспорт фасадов здания по ул. Крисанова, 12А в Ленинском районе города Перми		
Изм.	Кол.уч	Лист	Надок	Подпись	Дата	Стадия	Лист	Листов
						П	2	13
Выполнил	Цыгяков С.Н.				10.2018	Общие данные, инструкция ведомость отделки фасадов		ООО РПГ «АРБАТ»

**Ситуационный план-схема административного здания со  
встроенно-пристроенными помещениями**



**План осей**



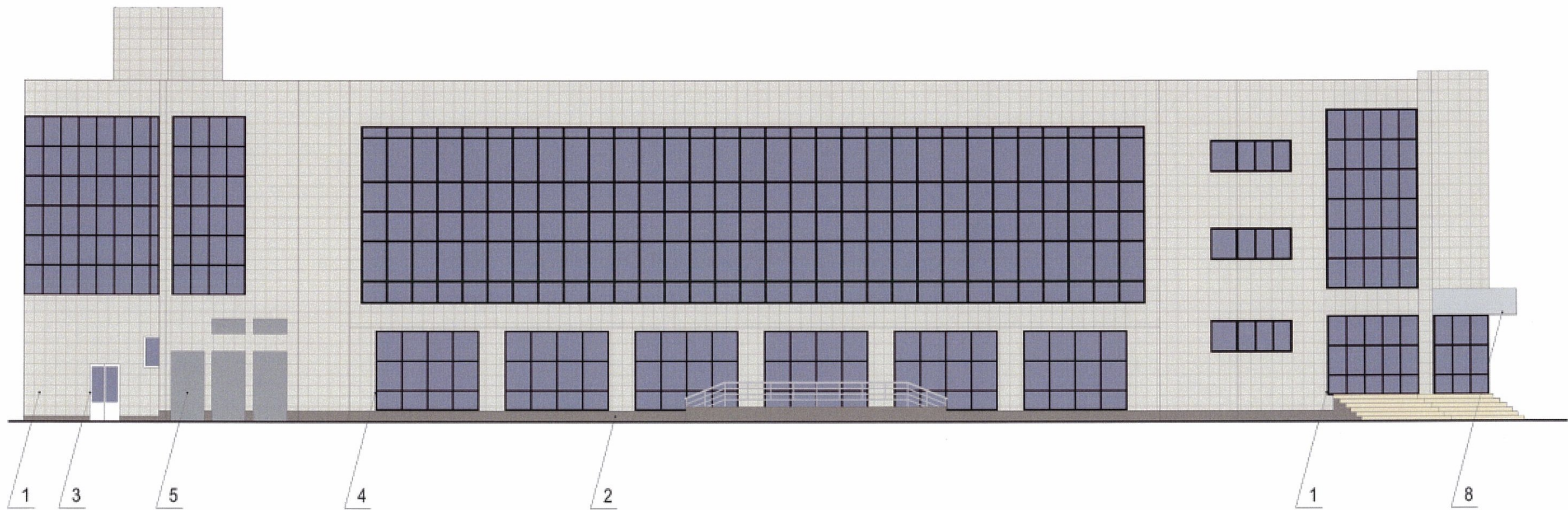
**Ведомость ссылочных и прилагаемых документов**

ОБОЗНАЧЕНИЕ	НАИМЕНОВАНИЕ	ПРИМЕЧАНИЯ
СЗД-22-01-05-13 от 02.04.2013	Колерный паспорт здания, разработанный ООО «Промстройпроект»	

						07 - 09 - 2017 - КР			
						Колерный паспорт фасадов здания по ул. Крисанова, 12А в Ленинском районе города Перми			
Изм.	Коп.уч.	Лист	Надок	Подпись	Дата	Стадия	Лист	Листов	
						Административное здание со встроенно-пристроенными помещениями	П	3	13
Выполнил	Цымляков С.Н.				10.2018	Ситуационный план-схема	ООО РПГ «АРЕАТ»		

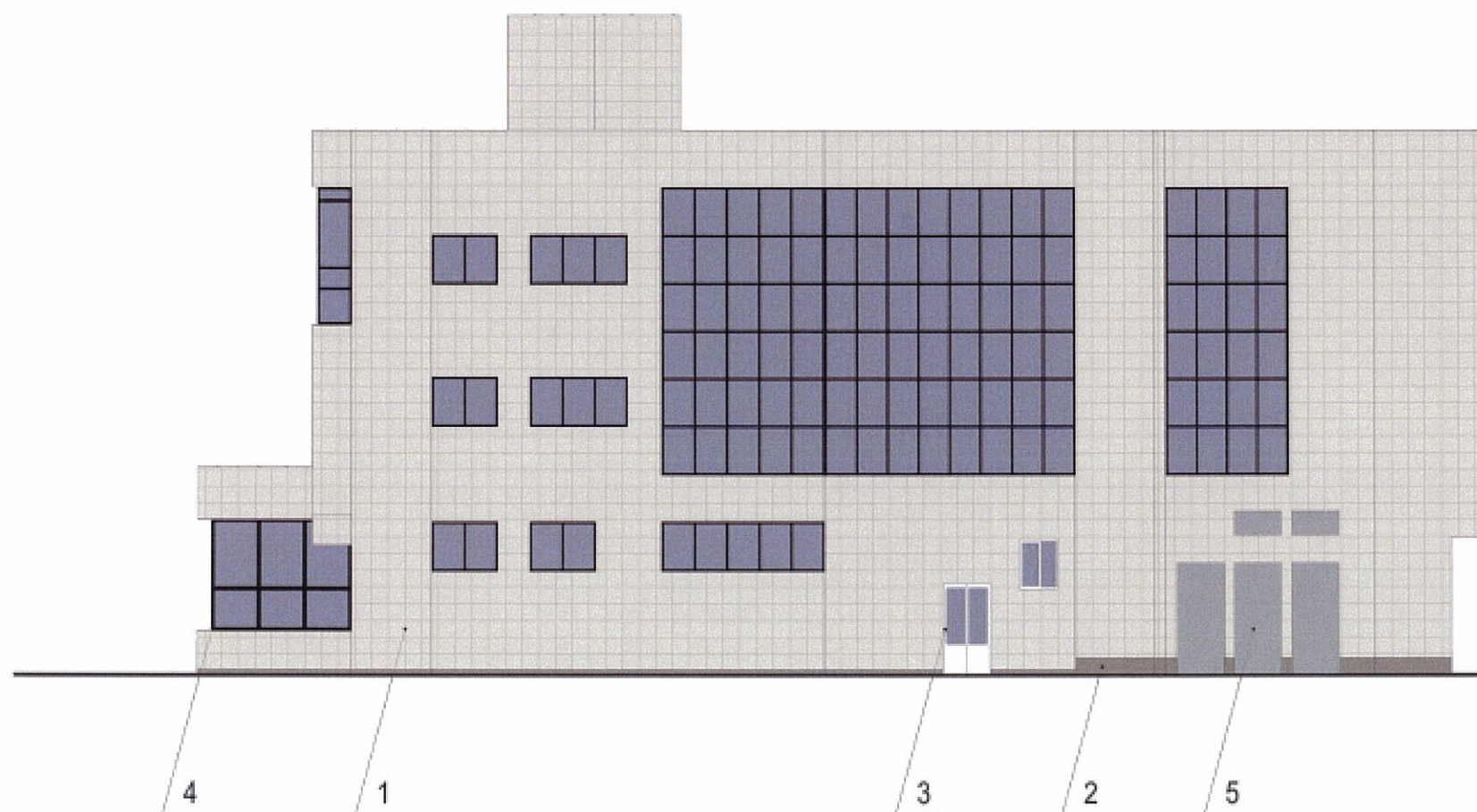


						07 - 09 - 2017 - КР			
						Коперный паспорт фасадов здания по ул. Крисанова, 12А в Ленинском районе города Перми			
Изм.	Кол.уч	Лист	№док	Подпись	Дата	Административное здание со встроенно-пристроенными помещениями	Стадия	Лист	Листов
							П	4	13
Выполнил		Цыгяков С.Н.		<i>[Signature]</i>	10.2018	Фотофиксация фасадов	ООО РПГ «АРБАТ»		



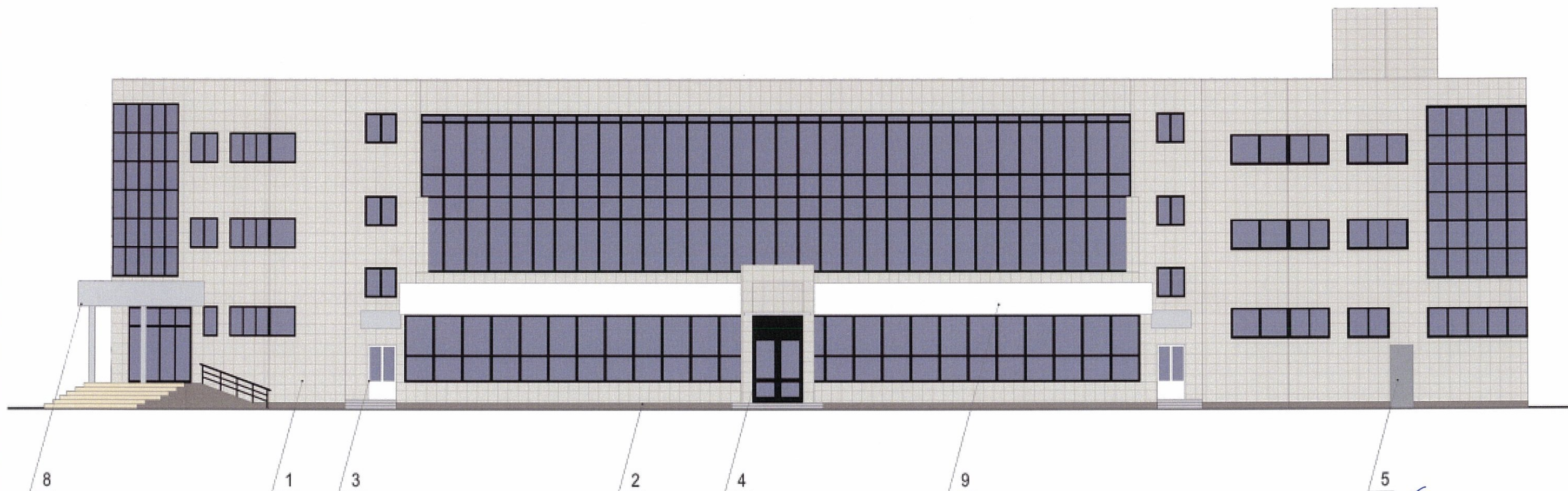
СОГЛАСОВАНО  
 1<sup>й</sup> заместитель начальника ДГА  
 Е. Погодин главный архитектор  
 Д.Ю. Лапшин  
 27.11.2018

						07 - 09 - 2017 - КР			
						Колерный паспорт фасадов здания по ул. Крисанова, 12А в Ленинском районе города Перми			
Изм.	Коп.уч	Лист	Надок	Подпись	Дата	Административное здание со встроенно-пристроенными помещениями	Стадия	Лист	Листов
							П	5	13
Выполнил	Цымляков С.Н.				10.2018	Главный фасад (фасад по оси А)	ООО РПГ «АРБАТ»		



СОГЛАСОВАНО  
 1й заместитель начальника ДГА  
 Пермского края  
 Д.Ю. Лещин  
 27 11 2018г.

						07 - 09 - 2017 - КР		
						Колерный паспорт фасадов здания по ул. Крисанова, 12А в Ленинском районе города Перми		
Изм.	Кол.уч.	Лист	Надок	Подпись	Дата	Стадия	Лист	Листов
						П	6	13
Выполнил	Цыгяков С.Н.				10.2018	Административное здание со встроенно-пристроенными помещениями		
						Боковой фасад (фасад по оси 1)		ООО РПГ «АРБАТ»



СОГЛАСОВАНО  
 1й заместитель начальника ДГА  
 г. Перми - главный архитектор  
 Д.Ю. Лапшин  
 "27" 11 2018г.

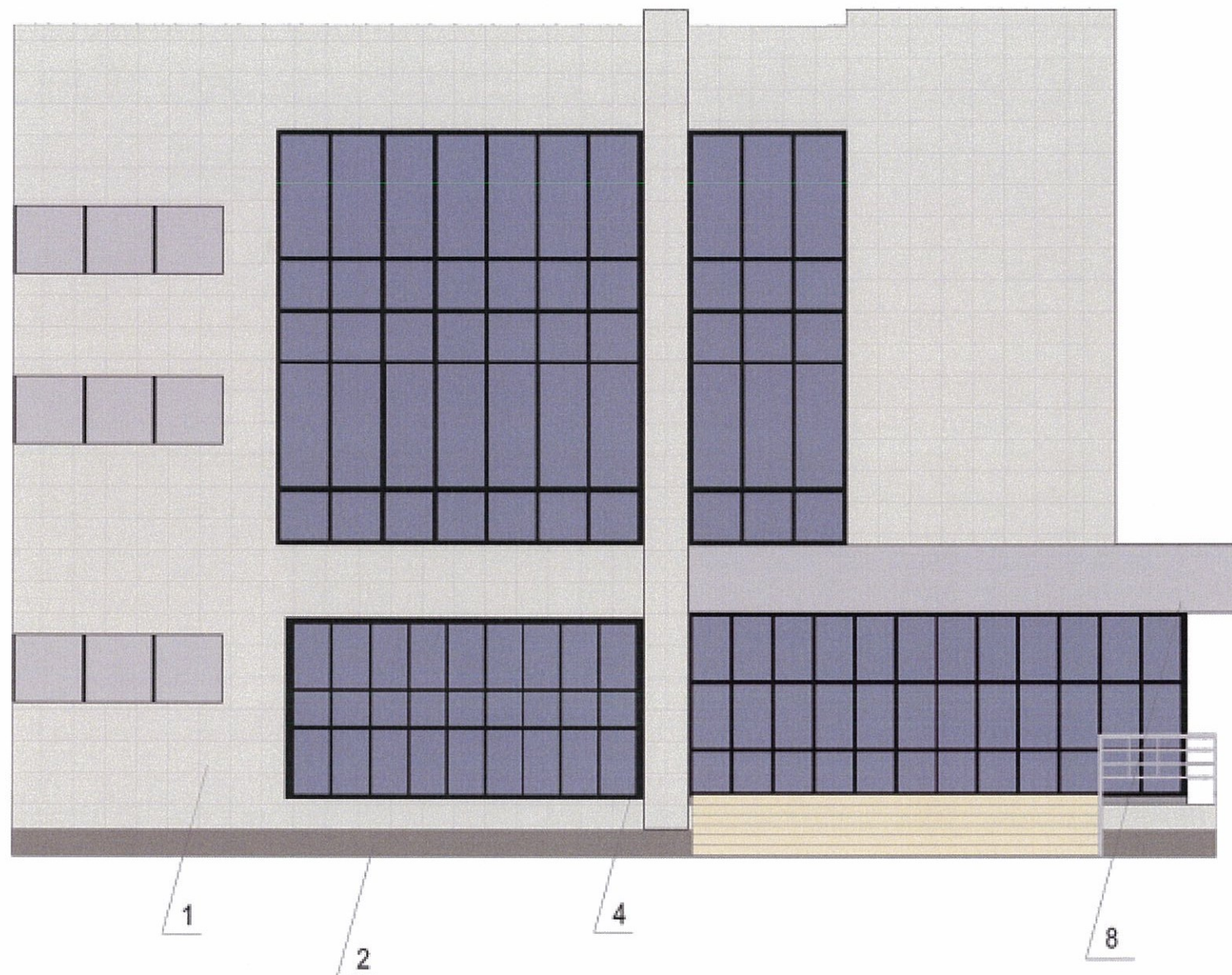
						07 - 09 - 2017 - КР			
						Колерный паспорт фасадов здания по ул. Крисанова, 12А в Ленинском районе города Перми			
Изм.	Кол.уч.	Лист	Чедок	Подпись	Дата	Административное здание со встроенно-пристроенными помещениями	Стадия	Лист	Листов
							П	7	13
Выполнил	Цыгяков С.Н.			<i>[Signature]</i>	10.2018	Дворовой фасад (фасад по оси В)	ООО РПГ «АРБАТ»		



СОГЛАСОВАНО  
 1<sup>й</sup> заместитель начальника ДГА  
 г. Перми - главный архитектор  
 Д.Ю. Лепшин  
 27.11.2018

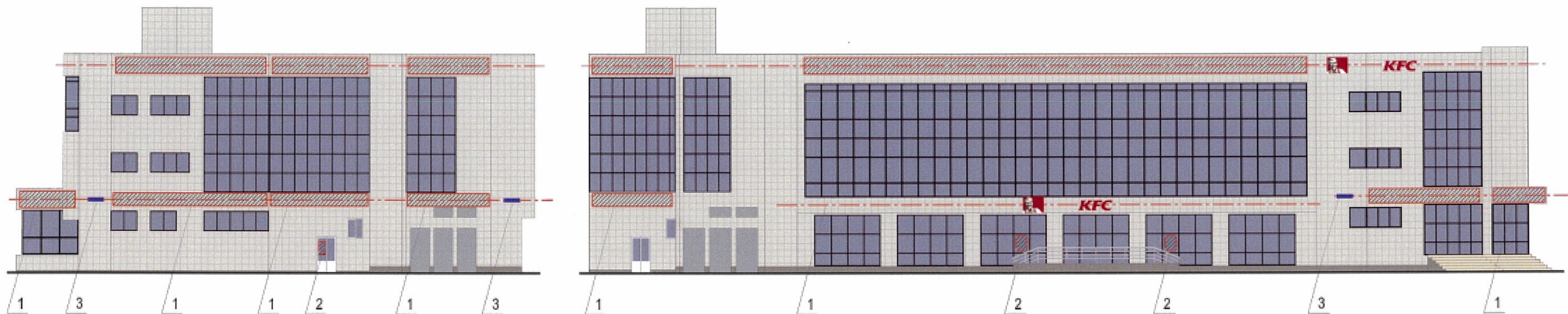
						07 - 09 - 2017 - КР			
						Колерный паспорт фасадов здания по ул. Крисанова, 12А в Ленинском районе города Перми			
Изм.	Кол.уч.	Лист	Недок.	Подпись	Дата	Административное здание со встроенно-пристроенными помещениями	Стадия	Лист	Листов
							П	8	13
Выполнил	Цыгяков С.Н.				10.2018	Боковой фасад (фасад по оси 2)	ООО РПГ «АРБАТ»		






СОГЛАСОВАНО  
 1<sup>й</sup> заместитель начальника ДГА  
 г. Перми - главный архитектор  
 Д.Ю. Лапшин  
 27.11.2018

						07 - 09 - 2017 - КР			
						Колерный паспорт фасадов здания по ул. Крисанова, 12А в Ленинском районе города Перми			
Изм.	Кол.уч.	Лист	№ док.	Подпись	Дата	Административное здание со встроенно-пристроенными помещениями	Стадия	Лист	Листов
							П	9	13
Выполнил	Цыгяков С.Н.				10.2018	Боковой фасад (фасад по оси А1)	ООО РПГ «АРБАТ»		



№	Название, тип объектов городской информации	Цвет	Тип подсветки
1	Объемные буквы. Выполнены из металла, пластика, органического стекла.	Фирменные цвета	Внутренняя, светодиодами
2	Режимник. Пленочная аппликация на стекле. Металл, пластик, оргстекло.	Белый, прозрачный	
3	Знак адресации. Металл, пластик, оргстекло.	Синий, белый	

----- ось размещения объектов городской информации, вывесок

 - места допустимого размещения объектов городской информации, вывесок

Допускается размещение настенных вывесок (далее - вывески) в границах помещения заинтересованного лица в виде:

отдельно расположенных букв без использования "подложки" (в том числе световых, объёмных, пластиковых, металлических) с использованием неона, выполненных по инновационным технологиям (в том числе с использованием краёсвещенных систем, вывесок со светодинамикой).

Вывески должны быть привязаны к композиционным осям фасадов объектов капитального строительства и соответствовать архитектурному решению фасадов.

Размещение вывесок, табличек на фасадах объектов капитального строительства с несколькими входными группами (входами) должно осуществляться упорядоченно и комплексно, с учётом:

- сохранения общего архитектурно-художественного, композиционного решения фасадов;
- единой высоты, толщины вывесок, табличек;
- единой горизонтальной оси размещения на всём протяжении фасадов; соблюдения требований

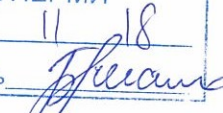
Федеральный закон от 01.06.2005 № 53-ФЗ "О государственном языке Российской Федерации".

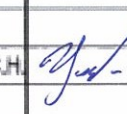
На объекте капитального строительства, оборудованном одной входной группой (входом), предназначенной для более чем двух заинтересованных лиц, вывески заменяются общей табличкой (режимник).

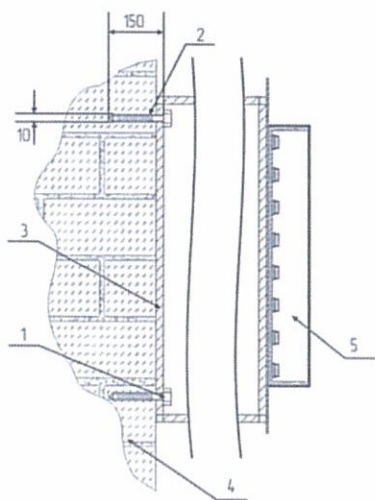
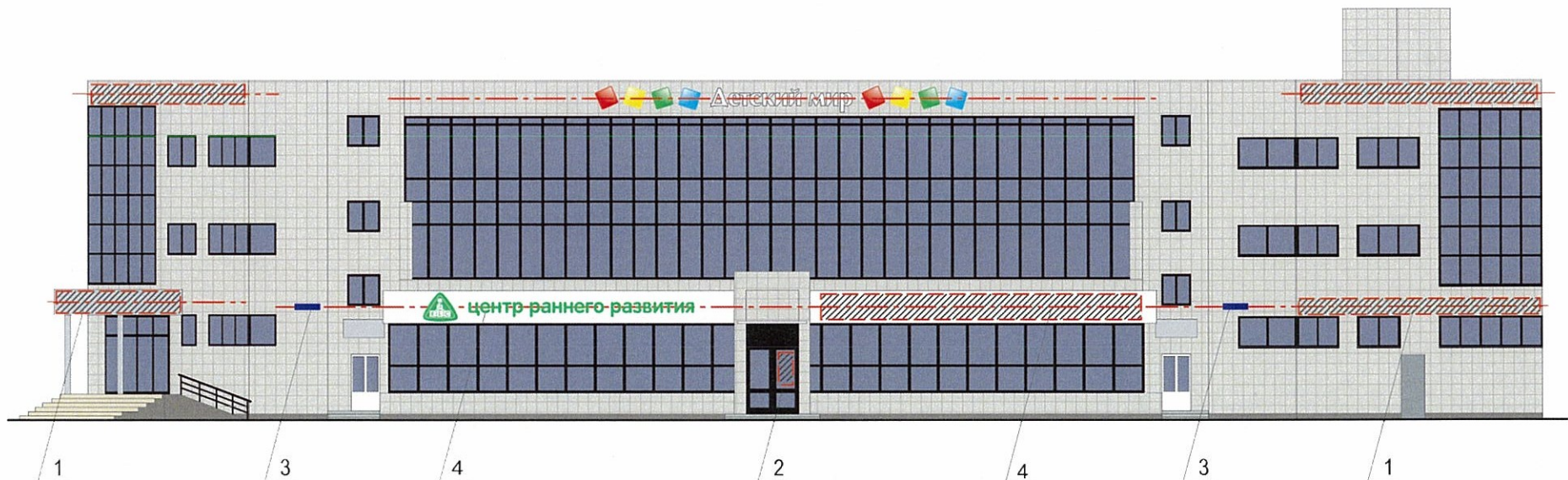
Допускается выполнение вывески в виде крышной установки, которая размещается на кровле, расположенной над верхним этажом объекта капитального строительства.

Таблички (режимник) могут быть заменены надписями на стекле витрины, входной двери, выполненными в технике аппликации.

Допускается размещение арт-объектов, выполненных из разных материалов художниками-монументалистами.

Управление архитектуры и городского дизайна  
ДГА администрации г.Перми  
СООТВЕТСТВУЕТ АРХИТЕКТУРНОМУ  
ОБЛИКУ ГОРОДА ПЕРМИ  
«20» 11 18  
Бресанова Подпись 

						07 - 09 - 2017 - КР		
						Колерный паспорт фасадов здания по ул. Крисанова, 12А в Ленинском районе города Перми		
Изм.	Кол.уч.	Лист	Недок.	Подпись	Дата	Стадия	Лист	Листов
						П	10	13
Выполнил	Цыгяков С.Н.				10.2018	Размещение объектов городской информации		ООО РПГ «АРБАТ»



Крепление металлоконструкции к фасаду производится на закладные детали – анкерными болтами в сборе с дюбелями. Конструктивную часть дополнительно разработать с конструктором.

- 1 - анкерный болт D10 L150
- 2 - дюбель D12
- 3 - металлоконструкция
- 4 - кирпичная кладка
- 5 - объемная буква с подсветкой

Управление архитектуры и городского дизайна  
ДГА администрации г.Перми  
СООТВЕТСТВУЕТ АРХИТЕКТУРНОМУ  
ОБЛИКУ ГОРОДА ПЕРМИ

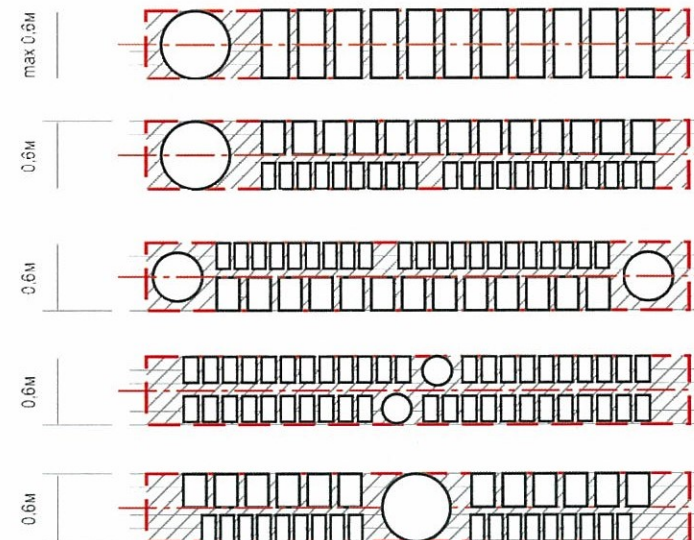
«27» 11.18  
Подпись *Бресано С.В.*

Пример группировки табличек  
(смю позицию 4)

ЦОКОЛЬНЫЙ ЭТАЖ	∞	САЛОН ОПТИКИ
1 ЭТАЖ	☀	ОРГАНИЗАЦИЯ
2 ЭТАЖ	☁	ЗООМАГАЗИН
3 ЭТАЖ	☀	ОРГАНИЗАЦИЯ

Сменные модули

Схемы компоновки объемных букв и/или логотипов, знаков относительно оси размещения объектов городской информации



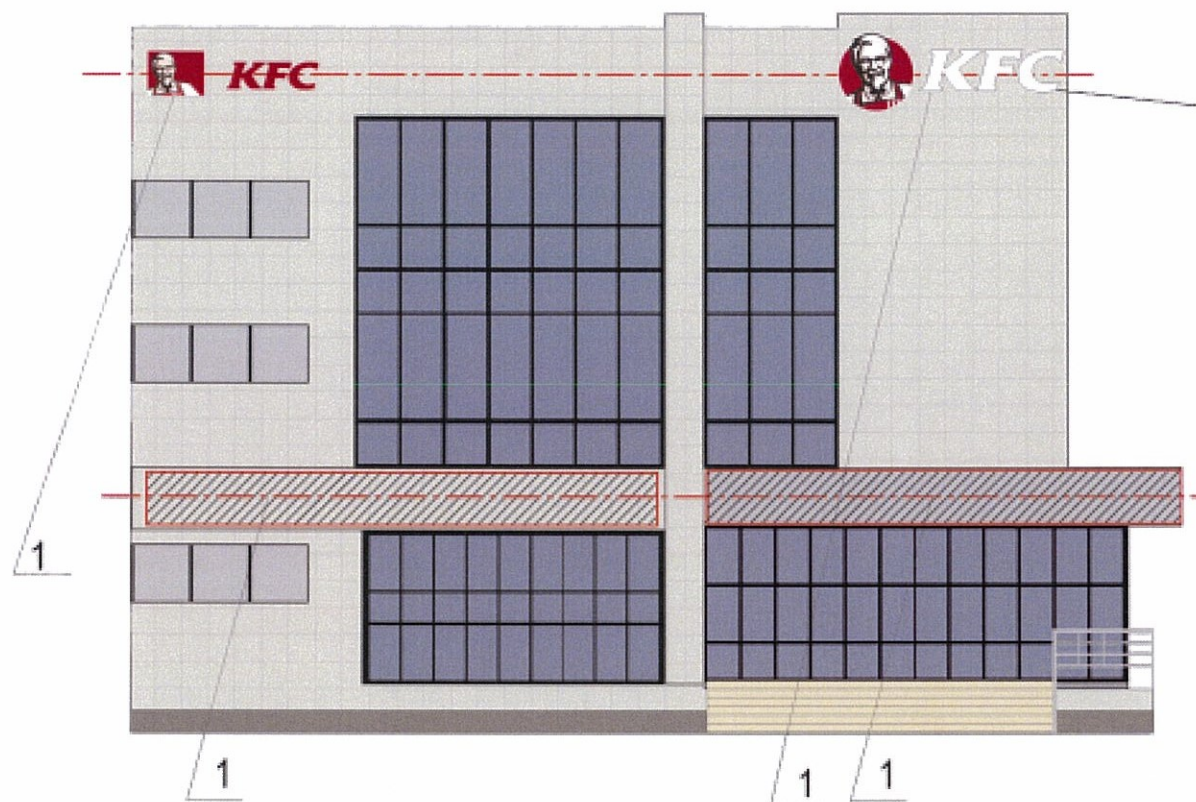
№	Название, тип объектов городской информации	Цвет	Тип подсветки
1	Объемные буквы. Выполнены из металла, пластика, органического стекла.	Фирменные цвета	Внутренняя, светодиодами
2	Режимник. Пленочная аппликация на стекле. Металл, пластик, оргстекло.	Белый, прозрачный	
3	Знак адресации. Металл, пластик, оргстекло.	Синий, белый	
4	Объемные световые буквы на существующем фризе	Фирменные цвета	Внутренняя, светодиодами

----- ось размещения объектов городской информации, вывесок



- места допустимого размещения объектов городской информации, вывесок

						07 - 09 - 2017 - КР			
						Колерный паспорт фасадов здания по ул. Крисанова, 12А в Ленинском районе города Перми			
Изм.	Кол.уч	Лист	№док	Подпись	Дата	Административное здание со встроенно-пристроенными помещениями	Стадия	Лист	Листов
							П	11	13
Выполнил	Цымляков С.Н.			<i>Цымляков С.Н.</i>	10.2018	Размещение объектов городской информации	ООО РПГ «АРБАТ»		



1678 мм



1607 мм



Управление архитектуры и городского дизайна  
ДГА администрации г.Перми  
СООТВЕТСТВУЕТ АРХИТЕКТУРНОМУ  
ОБЛИКУ ГОРОДА ПЕРМИ  
«28» 11 18  
Васильев С.В. Подпись [подпись]

№	Название, тип объектов городской информации	Цвет	Тип подсветки
1	Объемные элементы. Выполнены из металла, пластика, органического стекла.	Фирменные цвета	Внутренняя, светодиодами
2	Режимник. Пленочная аппликация на стекле. Металл, пластик, оргстекло.	Белый, прозрачный	
3	Знак адресации. Металл, пластик, оргстекло.	Синий, белый	

----- - ось размещения объектов городской информации, вывесок



- места допустимого размещения объектов городской информации, вывесок

Допускается размещение настенных вывесок (далее - вывески) в границах помещения заинтересованного лица в виде:

отдельно расположенных букв без использования "подложки" (в том числе световых, объемных, пластиковых, металлических) с использованием неона, выполненных по инновационным технологиям (в том числе с использованием краеосвещенных систем, вывесок со светодинамикой).

Вывески должны быть привязаны к композиционным осям фасадов объектов капитального строительства и соответствовать архитектурному решению фасадов.

Размещение вывесок, табличек на фасадах объектов капитального строительства с несколькими входными группами (входами) должно осуществляться упорядоченно и комплексно, с учётом:

- сохранения общего архитектурно-художественного, композиционного решения фасадов;
- единой высоты, толщины вывесок, табличек;
- единой горизонтальной оси размещения на всём протяжении фасадов; соблюдения требований Федерального закон от 01.06.2005 № 53-ФЗ "О государственном языке Российской Федерации".

На объекте капитального строительства, оборудованном одной входной группой (входом), предназначенной для более чем двух заинтересованных лиц, вывески заменяются общей табличкой (режимник).

Допускается выполнение вывески в виде крышной установки, которая размещается на кровле, расположенной над верхним этажом объекта капитального строительства.

Таблички (режимник) могут быть заменены надписями на стекле витрины, входной двери, выполненными в технике аппликации.

Допускается размещение арт-объектов, выполненных из разных материалов художниками-монументалистами.

						07 - 09 - 2017 - КР			
						Колерный паспорт фасадов здания по ул. Крисанова, 12А в Ленинском районе города Перми			
Изм.	Коп.уч.	Лист	Недок	Подпись	Дата	Административное здание со встроенно-пристроенными помещениями	Стадия	Лист	Листов
							П	12	13
Выполнил	Цыпляков С.Н.			[подпись]	10.2018	Размещение объектов городской информации	ООО РПГ «АРБАТ»		

Позиция согласно ведомости отделки фасадов	Координаты цвета в CorelDraw	C:	23	
		M:	16	
		Y:	23	
		K:	3	
		R:	202	
		G:	202	
		B:	194	
1				

Позиция согласно ведомости отделки фасадов	Координаты цвета в CorelDraw	C:	43	
		M:	47	
		Y:	51	
		K:	33	
		R:	127	
		G:	109	
		B:	99	
2				

Позиция согласно ведомости отделки фасадов	Координаты цвета в CorelDraw	C:	29	
		M:	31	
		Y:	60	
		K:	20	
		R:	166	
		G:	149	
		B:	105	
3, 7, 9				

Позиция согласно ведомости отделки фасадов	Координаты цвета в CorelDraw	C:	69	
		M:	98	
		Y:	65	
		K:	95	
		R:	31	
		G:	18	
		B:	17	
4				

Позиция согласно ведомости отделки фасадов	Координаты цвета в CorelDraw	C:	41	
		M:	28	
		Y:	30	
		K:	13	
		R:	152	
		G:	158	
		B:	158	
5				

Позиция согласно ведомости отделки фасадов	Координаты цвета в CorelDraw	C:	30	
		M:	62	
		Y:	82	
		K:	53	
		R:	116	
		G:	74	
		B:	48	
6				

Позиция согласно ведомости отделки фасадов	Координаты цвета в CorelDraw	C:	21	
		M:	12	
		Y:	15	
		K:	1	
		R:	209	
		G:	213	
		B:	214	
8				

СОГЛАСОВАНО  
 1й заместитель начальника ДГА  
 г. Пермь главный архитектор  
 Д.Ю. Лапшин  
 27 11 18

						07 - 09 - 2017 - КР			
						Колерный паспорт фасадов здания по ул. Крисанова, 12А в Ленинском районе города Перми			
Изм.	Коп.уч.	Лист	Надок	Подпись	Дата	Административное здание со встроенно-пристроенными помещениями	Стадия	Лист	Листов
							П	13	13
Выполнил	Цыгяков С.Н.				10.2018	Эталоны колеров	ООО РПГ «АРБАТ»		