



АДМИНИСТРАЦИЯ ГОРОДА ПЕРМИ  
ДЕПАРТАМЕНТ ГРАДОСТРОИТЕЛЬСТВА И АРХИТЕКТУРЫ  
ГОРОДА ПЕРМИ

№ \_\_\_\_\_

ООО «Эль-плюс»

*№ СЭД-059-22-01-26-494 от 26.04.2018*

## **КОЛЕРНЫЙ ПАСПОРТ ЗДАНИЯ**

**КОЛОРИСТИЧЕСКОЕ РЕШЕНИЕ, МАТЕРИАЛЫ,  
ТЕХНОЛОГИЯ ПРОВЕДЕНИЯ РАБОТ**

**АДРЕС ВЛАДЕНИЯ** Пермь, ул. Крисанова, 126

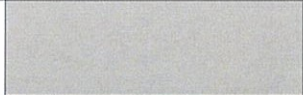



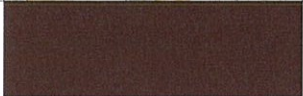
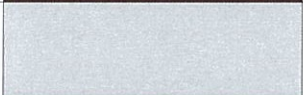




**АДМИНИСТРАТИВНЫЙ РАЙОН** Ленинский

Пермь  
2018



**Ведомость чертежей комплекта марки ОФ**

ЛИСТ	НАИМЕНОВАНИЕ	ПРИМЕЧАНИЯ
2	Общие данные, ведомость отделки фасадов	
3	Ситуационный план-схема	
4	Фотофиксация фасадов	
5	Главный фасад (по ул. Крисанова)	
6	Боковой фасад (по ул. Ленина)	
7	Дворовой фасад	
8	Боковой фасад (по ул. Петропавловская)	
9	Размещение объектов городской информации	
10	Размещение объектов городской информации	
11	Эталоны колеров	
12		

ПОЗ.	ЭЛЕМЕНТ ФАСАДА	ЭТАЛОН ЦВЕТА	ОБОЗНАЧ.	ВИД ОТДЕЛКИ	ПРИМ.
1	Основное поле стены			Силикатная краска по штукатурке	
2	Основное поле стены			Панели из композитного материала	
3	Основное поле стены			Панели из композитного материала	
4	Оконные переплеты, Дверные полотна	Белый		Металлопластик	
5	Цоколь 1-го этажа			Природный камень	
6	Кровля			Оцинкованная сталь	
7	Водостоки, воздухопроводы			Оцинкованная сталь	
8	Фриз			Композитный материал	
9	Фриз			Композитный материал	
10	Фриз			Композитный материал	
11	Фриз			Композитный материал	

**Ведомость ссылочных и прилагаемых документов**

ОБОЗНАЧЕНИЕ	НАИМЕНОВАНИЕ	ПРИМЕЧАНИЯ
СЭД-22-01-05-13 от 02.04.2013	Колерный паспорт здания, разработанный ООО «Промстройпроект», согласовано 24.03.2014	

**ИНСТРУКЦИЯ**

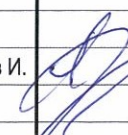
**о порядке производства работ, связанных с окраской фасадов и всенаружных частей зданий, сооружений, строений, расположенных на территории города Перми**

- Окраска фасадов и всех наружных частей зданий, сооружений, строений, ограждений, заборов, павильонов, киосков, ларьков и прочих объектов, расположенных на территории города Перми, может производиться лишь на основании колерного паспорта фасадов на ремонт и окраску, выдаваемых Департаментом градостроительства и архитектуры Администрации г. Перми.
- До начала процесса окраски здания или какого-либо сооружения должны быть произведены работы по капитальному ремонту всех без исключения наружных частей его, подлежащих окраске.
- До начала ремонта зданий, имеющих газосветную рекламу, сообщить рекламодателю о предстоящих работах на фасаде здания с целью сохранения вывесок либо их демонтажу.
- Полуразрушенные и разрушенные архитектурные художественно-скульптурные детали здания, карнизы, колонны, пилястры, капители, фриз, тяги, лепные украшения, барельефы, мозаика, художественная роспись подлежат обязательному восстановлению в своем первоначальном виде.
- Категорически запрещается производить окраску здания без предварительного восстановления указанных деталей.
- Металлические поверхности отдельных частей здания, чугунные решетки, перила балконов и лестниц, кронштейны, дверные и оконные приборы, архитектурно-художественные детали перед окраской очищаются от грязи, ржавчины, старой краски и покрываются вновь лишь масляной краской.
- В соответствии с выданными образцами цвета (колерами) на окраску здания организация, проводящая ремонт здания, составляет пробные образцы цвета, которые наносятся на видное место стены.
- Проверку и согласование пробного образца цвета (колера), а также готовности поверхности стены и отдельных наружных частей здания к окраске производит уполномоченный представитель Департамента градостроительства и архитектуры Администрации г. Перми. Без указанной проверки и согласования производить окраску фасада категорически воспрещается.
- Домоуправления, организации или учреждения, производящие окраску и связанный с ней ремонт здания, несут полную ответственность за точное выполнение настоящей инструкции и привлекаются к ответственности за нарушение ее.
- Цветовая гамма рекламодателей должна гармонировать с основным колористическим решением фасадов здания.
- По всем вопросам, связанным с производством работ по покраске зданий, необходимо обращаться в Департамент градостроительства и архитектуры Администрации г. Перми, (ул. Сибирская, 15, к. 314)

**ПОЯСНИТЕЛЬНАЯ ЗАПИСКА**

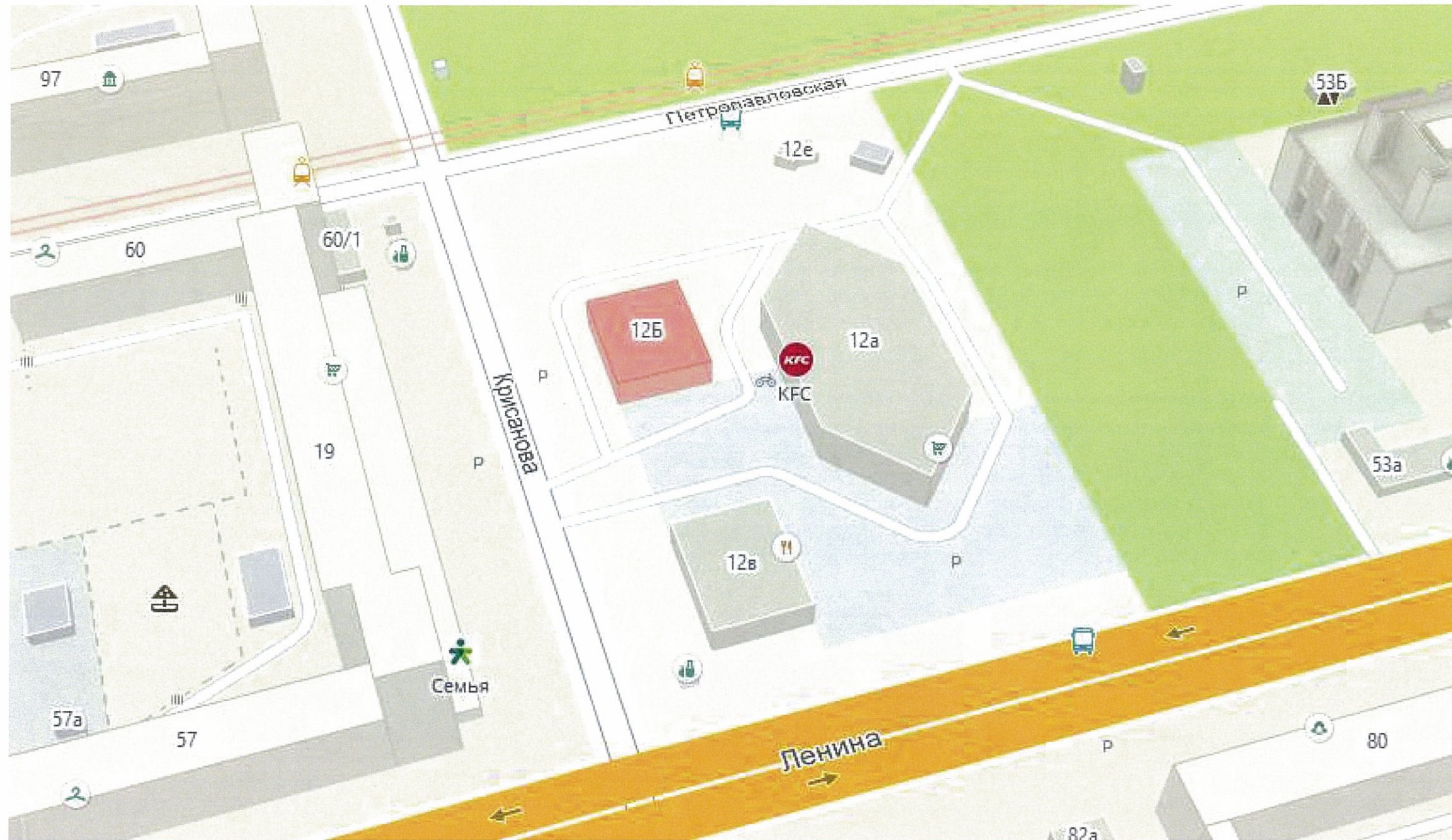
- Материалы и технология проведения работ
- Для обеспечения долговечности декоративно-защитных фасадных покрытий и увеличения срока межремонтных работ в первую очередь необходимо производить работы по ремонту системы водоотвода (металлические открытые контура здания и выступающих элементов, сливы водостоки, гидроизоляция) для полного отвода воды от фасада.
- \* Работы производить в соответствии со СНиП 3.04.01-87 «Изоляционные и отделочные покрытия», ТР 79-98 «Технические рекомендации по подготовке поверхностей наружных и ограждающих конструкций жилых и общественных зданий под отделку при их реконструкции и ремонте», ТР 85-89 «Технические рекомендации по входному контролю качества материалов, применяемых для отделки фасадов».
- Отделка части фасадов в жилой части выполнена покрытием фасадной краской.
  - Для производства ремонта фасад необходимо очистить от грязи водой аппаратом высокого давления, или вручную, с использованием при надобности специальных химических препаратов.
  - Установка и разборка наружных лесов с защитной сеткой.
  - Произвести отбивку старой штукатурки с поверхности стен и очистить фасадную плитку от грязи.
  - Покрывать очищенную поверхность стены перед нанесением штукатурки грунтовкой.
  - Перед нанесением штукатурки выполнить устройство ПВХ сетки, на ровных участках стен площадью от 5 м<sup>2</sup>.
  - Оштукатурить стены цементно-известковым раствором.
  - После оштукатуривания выполнить грунтовку фасадов.
  - Произвести выравнивание поверхности штукатурки шпатлевочной смесью.
  - Покрывать выравненную поверхность фасадов грунтовкой для защиты штукатурки от растрескивания при воздействии транспортных вибраций.
  - Произвести окраску за 2 раза фасадной краской.



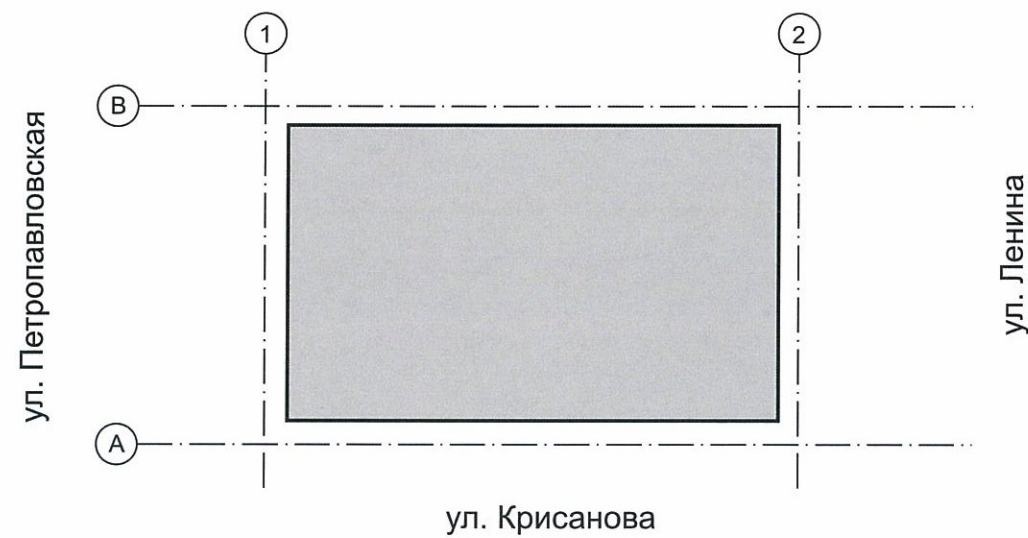
						10 - 01 - 2018 - КР			
						Колерный паспорт фасадов здания по ул. Крисанова, 12Б в Ленинском районе города Перми			
Изм.	Кол.уч.	Лист	№ док.	Подпись	Дата	Административное здание со встроенно-пристроенными помещениями	Стадия	Лист	Листов
						П	2	12	
Выполнил	Двоеглазов И.				04.2018	Общие данные, инструкция ведомость отделки фасадов	ООО «Эль-плюс»		



**Ситуационный план-схема административного здания со  
встроенно-пристроенными помещениями**



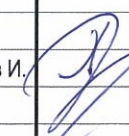
**План осей**



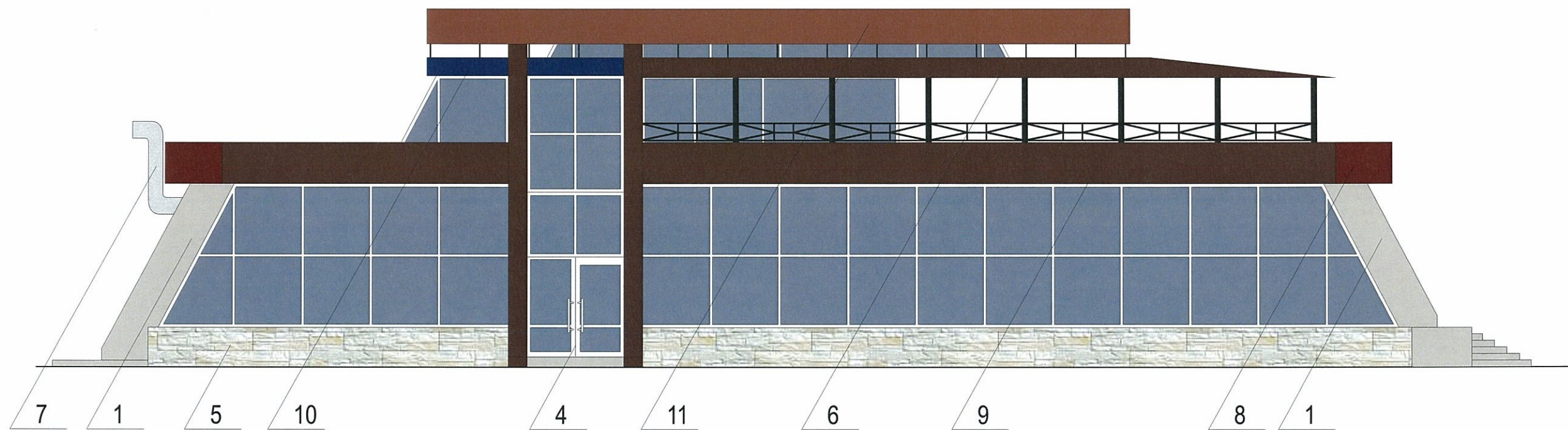
						10 - 01 - 2018 - КР			
						Колерный паспорт фасадов здания по ул. Крисанова, 12Б в Ленинском районе города Перми			
Изм.	Кол.уч.	Лист	№док	Подпись	Дата	Административное здание со встроенно-пристроенными помещениями	Стадия	Лист	Листов
							П	3	12
Выполнил	Двоеглазов И.				04.2018	Ситуационный план-схема	ООО «Эль-плюс»		





						10 - 01 - 2018 - КР			
						Колерный паспорт фасадов здания по ул. Крисанова, 12Б в Ленинском районе города Перми			
Изм.	Кол.уч.	Лист	№док	Подпись	Дата	Административное здание со встроенно-пристроенными помещениями	Стадия	Лист	Листов
							П	4	12
Выполнил	Двоеглазов И.				04.2018	Фотофиксация фасадов	ООО «Эль-плюс»		

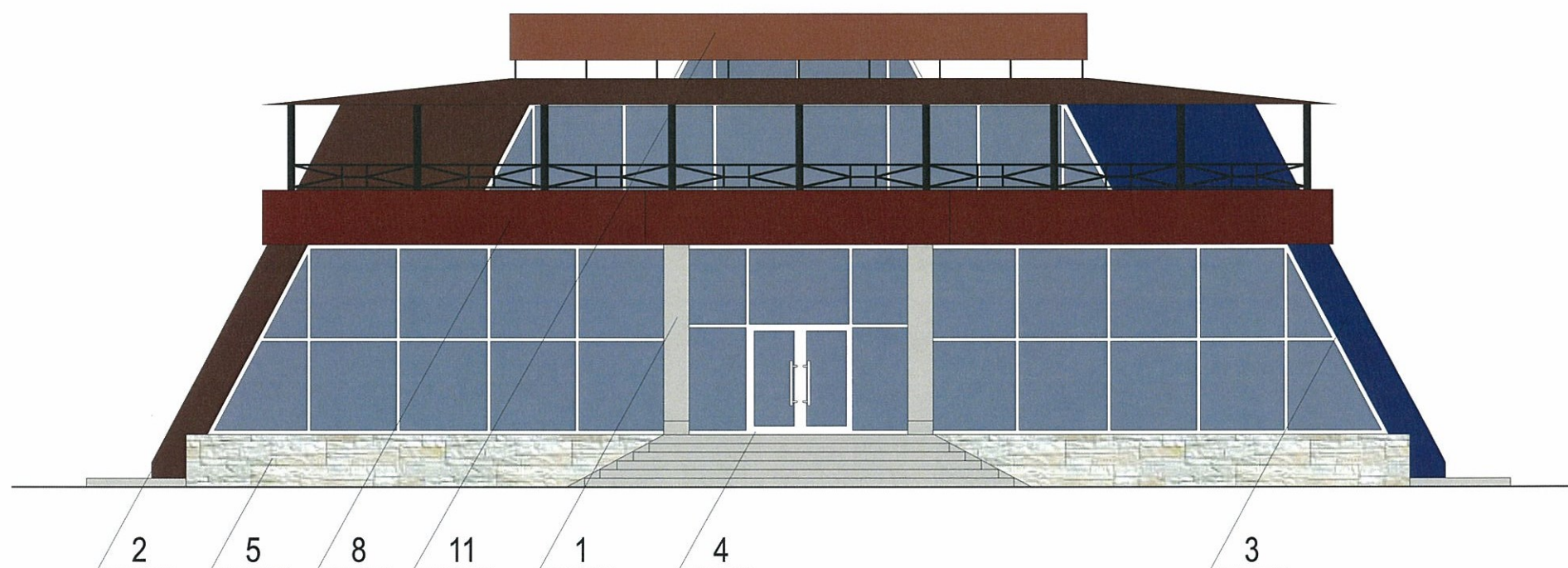




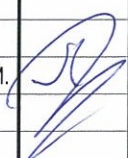
СОГЛАСОВАНО  
 1<sup>й</sup> заместитель начальника ДГА  
 г. Перми - главный архитектор  
 Д.Ю. Лапшин  
 27 апреля 2018 г.

						10 - 01 - 2018 - КР			
						Колерный паспорт фасадов здания по ул. Крисанова, 12Б в Ленинском районе города Перми			
Изм.	Кол.уч.	Лист	№док	Подпись	Дата	Административное здание со встроенно-пристроенными помещениями	Стадия	Лист	Листов
							П	5	12
Выполнил	Двоеглазов И.				04.2018	Главный фасад (фасад по ул. Крисанова)	ООО «Эль-плюс»		

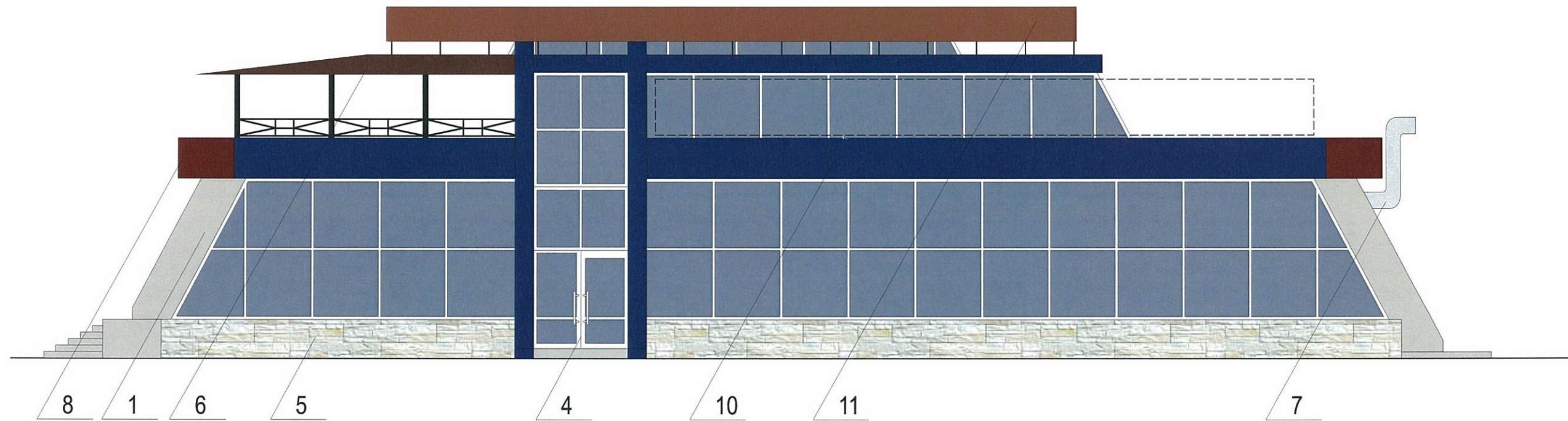





СОГЛАСОВАНО  
 1<sup>й</sup> заместитель начальника ДГА  
 г. Перми - главный архитектор  
 Д.Ю. Папшин  
 "27" апреля 2018г.

						10 - 01 - 2018 - КР			
						Колерный паспорт фасадов здания по ул. Крисанова, 12Б в Ленинском районе города Перми			
Изм.	Кол.уч.	Лист	№док	Подпись	Дата	Административное здание со встроенно-пристроенными помещениями	Стадия	Лист	Листов
							П	6	12
Выполнил	Двоеглазов И.				04.2018	Боковой фасад (фасад по ул. Ленина)	ООО «Эль-плюс»		






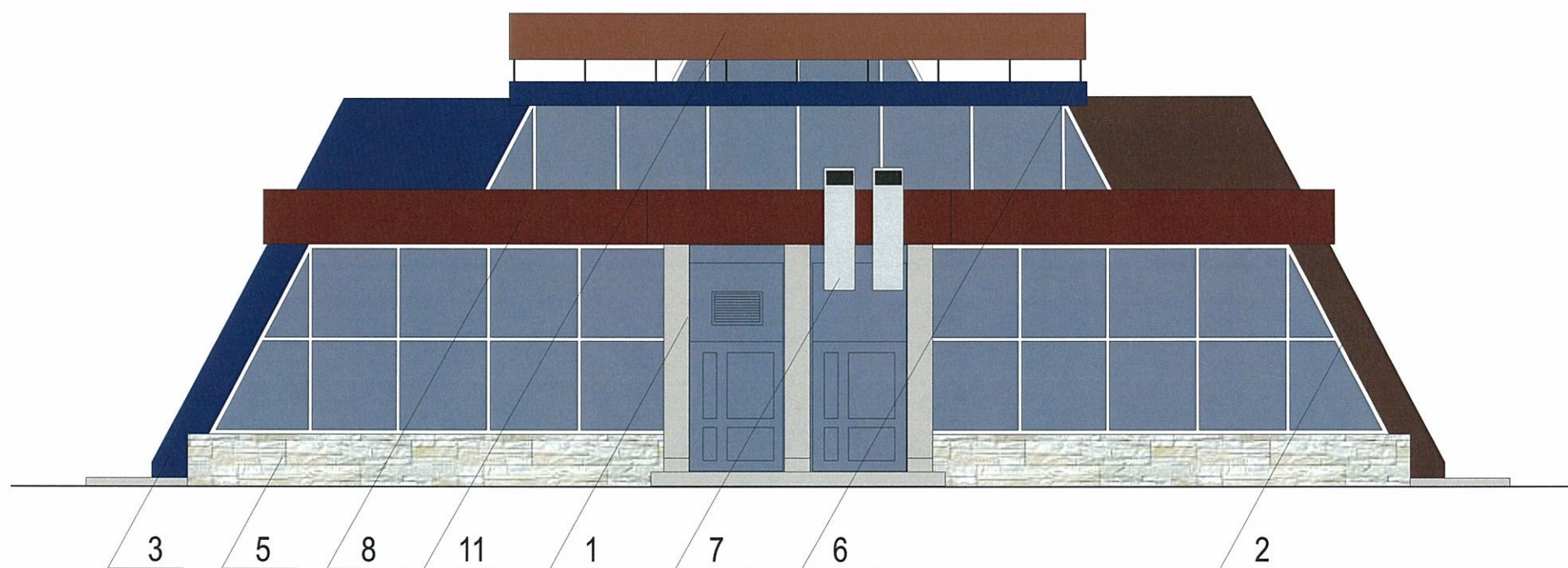
1. Размещение дополнительного оборудования, дополнительных элементов и устройств на фасадах объектов капитального строительства допускается при соблюдении следующих условий:
  - а) единое архитектурное и цветовое решение фасадов (в том числе размер, форма, цвет, материал);
  - б) соответствие архитектурному решению фасадов, предусмотренному проектной документацией, с привязкой к основным композиционным осям фасадов (системе горизонтальных и вертикальных осей);
  - в) соответствие ГОСТам, техническим регламентам, установленным законодательством Российской Федерации в области обеспечения санитарно-эпидемиологического благополучия населения, пожарной безопасности;
2. Размещение наружных блоков систем кондиционирования и вентиляции допускается:
  - а) на кровле объектов капитального строительства;
  - б) на оконных и дверных проемах в единой (вертикальной, горизонтальной) системе осей фасадов, в окнах подвального этажа, в плоскости остекления без выхода за плоскость фасадов с использованием маскирующих ограждений (решеток, жалюзи).
3. Размещение наружных блоков систем кондиционирования и вентиляции на поверхности главных фасадов, в оконных и дверных проемах за плоскостью фасадов не допускается:
  - а) над пешеходными тротуарами;
  - б) на высоте менее 3,0 м от поверхности земли.
4. Антенны должны размещаться:
  - а) на кровле объектов капитального строительства - компактными упорядоченными группами, с использованием единой несущей основы, в том числе с устройством ограждения, а также с учетом требований действующего законодательства;
  - б) на дворовых фасадах, глухих стенах, не просматривающихся с улицы;
  - в) на дворовых фасадах - в простенках между окнами на пересечении вертикальной оси простенка и оси, соответствующей верхней границе проема.

 – Место для размещения дополнительного оборудования

СОГЛАСОВАНО  
 1<sup>й</sup> заместитель начальника ДГА  
 г. Перми - главный архитектор  
 Д.Ю. Папшин  
 27 апреля 2018г.

						10 - 01 - 2018 - КР			
						Колерный паспорт фасадов здания по ул. Крисанова, 12Б в Ленинском районе города Перми			
Изм.	Кол.уч.	Лист	№ док	Подпись	Дата	Административное здание со встроенно-пристроенными помещениями	Стадия	Лист	Листов
							П	7	12
Выполнил	Двоеглазов И.			04.2018	Дворовой фасад		ООО «Эль-плюс»		

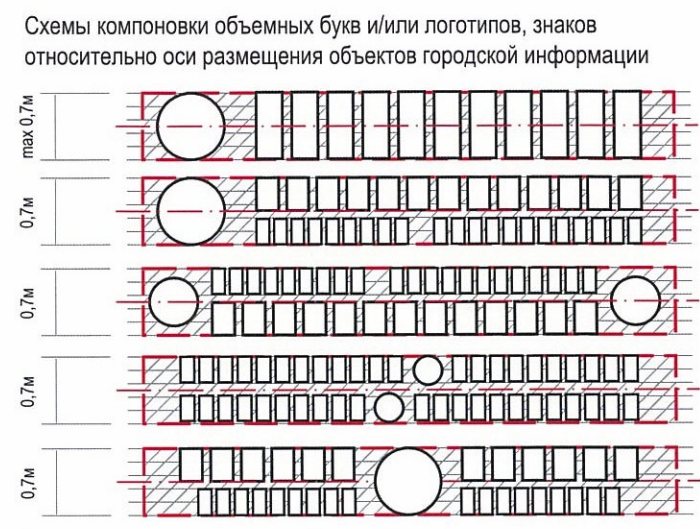




СОГЛАСОВАНО  
 1<sup>й</sup> заместитель начальника ДГА  
 г. Перми — главный архитектор  
 Д.Ю. Лапшин  
 "27" апреля 2018г.

						10 - 01 - 2018 - КР			
						Колерный паспорт фасадов здания по ул. Крисанова, 12Б в Ленинском районе города Перми			
Изм.	Кол.уч.	Лист	№док	Подпись	Дата	Административное здание со встроенно-пристроенными помещениями	Стадия П	Лист 8	Листов 12
					04.2018	Боковой фасад (фасад по ул. Петропавловская)	ООО «Эль-плюс»		



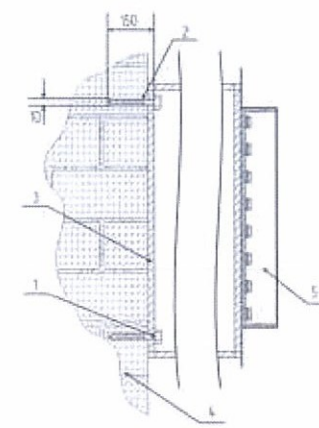
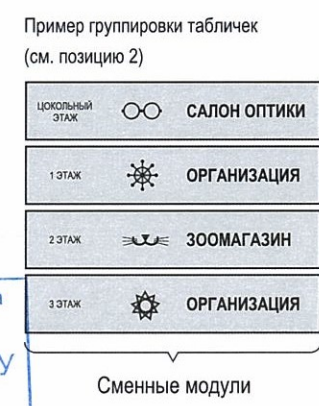


Допускается размещение настенных вывесок (далее - вывески) в границах помещения заинтересованного лица в виде: отдельно расположенных букв без использования "подложки" (в том числе световых, объёмных, пластиковых, металлических) с использованием неона, выполненных по инновационным технологиям (в том числе с использованием краёсвещенных систем, вывесок со светодинамикой). Вывески должны быть привязаны к композиционным осям фасадов объектов капитального строительства и соответствовать архитектурному решению фасадов. Размещение вывесок, табличек на фасадах объектов капитального строительства с несколькими входными группами (входами) должно осуществляться упорядоченно и комплексно, с учётом:

- сохранения общего архитектурно-художественного, композиционного решения фасадов;
- единой высоты, толщины вывесок, табличек;
- единой горизонтальной оси размещения на всём протяжении фасадов; соблюдения требований Федерального закон от 01.06.2005 № 53-ФЗ "О государственном языке Российской Федерации".

На объекте капитального строительства, оборудованном одной входной группой (входом), предназначенной для более чем двух заинтересованных лиц, вывески заменяются общей табличкой (режимник).

Допускается выполнение вывески в виде крышной установки, которая размещается на кровле, расположенной над верхним этажом объекта капитального строительства. Таблички (режимник) могут быть заменены надписями на стекле витрины, входной двери, выполненными в технике аппликации. Допускается размещение арт-объектов, выполненных из разных материалов художниками-монументалистами.



Соединение металлоконструкции к фасаду осуществляется на закладные детали - керновыми болтами в сборе с дюбелями. Инструктивную часть дополнительно разработать с конструктором.

- анкерный болт D10 L150
- дюбель D12
- металлоконструкция
- кирпичная кладка
- объемная буква с подсветкой

Управление архитектуры и городского дизайна  
ДГА администрации г.Перми  
**СООТВЕТСТВУЕТ АРХИТЕКТУРНОМУ ОБЛИКУ ГОРОДА ПЕРМИ**  
«27» апреля 2018г.  
Бресало С.К. Подпись

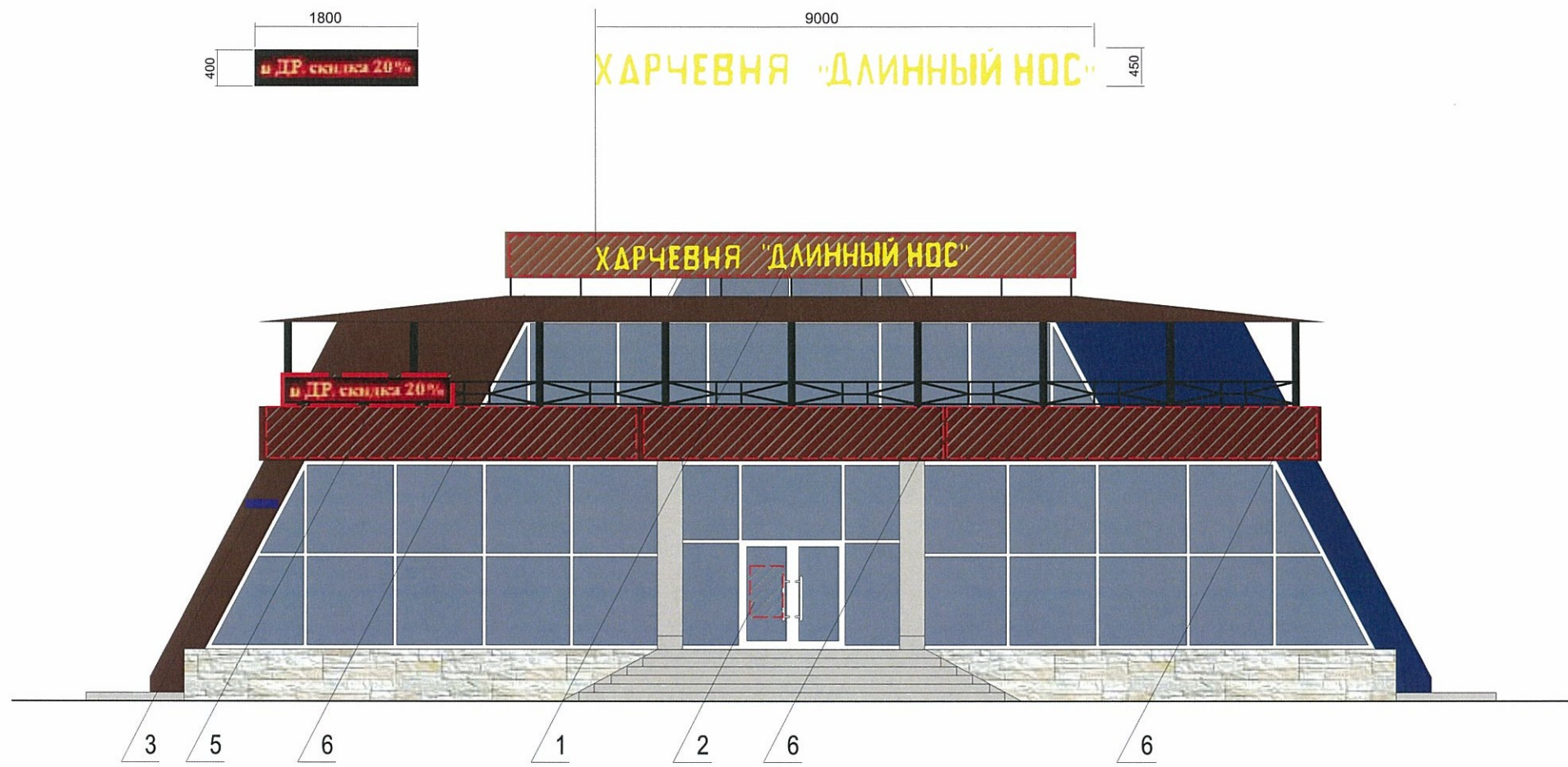
Объекты городской информации в соответствии с Постановлением Правительства Пермского края «Об утверждении зон охраны объектов культурного наследия, расположенных на территории Ленинского района г. Перми, центр («Эспланада и Черный рынок») от 08.10.2014 г. № 1139-п

--- ось размещения объектов городской информации, вывесок  
 - места допустимого размещения объектов городской информации

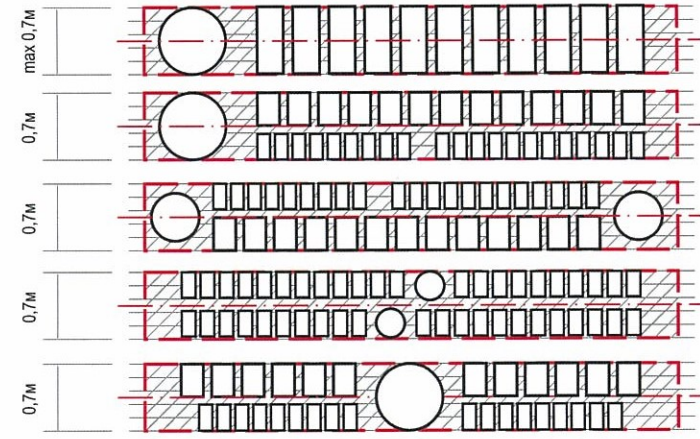
№	Название, тип объектов городской информации	Цвет	Тип подсветки
1	Объемные буквы. Выполнены из металла, пластика, органического стекла.	Желтый	Внутренняя, светодиодами
2	Режимник. Пленочная аппликация на стекле. Металл, пластик, оргстекло.	Белый, прозрачный	
3	Знак адресации. Металл, пластик, оргстекло.	Синий, белый	
4	Объемные буквы на направляющих, окрашенных в цвет фона. Выполнены из металла, пластика, органического стекла.	Желтый	
5	Рекламная конструкция (бегущая строка), требует получение разрешения в соответствии с законодательством РФ. Размер 1800x400 мм	Черный	Внутренняя, светодиодами
6	Объемные буквы. Выполнены из металла, пластика, органического стекла.	Фирменные цвета	Внутренняя, светодиодами

						10 - 01 - 2018 - КР			
						Колерный паспорт фасадов здания по ул. Крисанова, 12Б в Ленинском районе города Перми			
Изм.	Кол.уч	Лист	№док	Подпись	Дата	Административное здание со встроенно-пристроенными помещениями	Стация	Лист	Листов
							П	9	12
Выполнил	Двоеглазов И.				04.2018	Размещение объектов городской информации	ООО «Эль-плюс»		





Схемы компоновки объемных букв и/или логотипов, знаков относительно оси размещения объектов городской информации



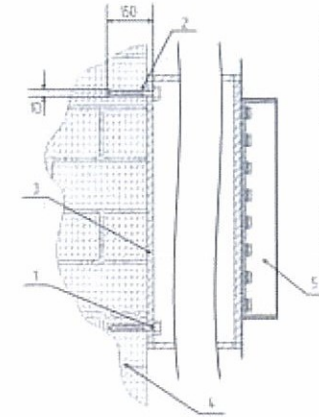
Допускается размещение настенных вывесок (далее - вывески) в границах помещения заинтересованного лица в виде: отдельно расположенных букв без использования "подложки" (в том числе световых, объемных, пластиковых, металлических) с использованием неона, выполненных по инновационным технологиям (в том числе с использованием краеосвещенных систем, вывесок со светодинамикой). Вывески должны быть привязаны к композиционным осям фасадов объектов капитального строительства и соответствовать архитектурному решению фасадов. Размещение вывесок, табличек на фасадах объектов капитального строительства с несколькими входными группами (входами) должно осуществляться упорядоченно и комплексно, с учетом:

- сохранения общего архитектурно-художественного, композиционного решения фасадов;
- единой высоты, толщины вывесок, табличек;
- единой горизонтальной оси размещения на всём протяжении фасадов; соблюдения требований Федерального закон от 01.06.2005 № 53-ФЗ "О государственном языке Российской Федерации".

На объекте капитального строительства, оборудованном одной входной группой (входом), предназначенной для более чем двух заинтересованных лиц, вывески заменяются общей табличкой (режимник).

Допускается выполнение вывески в виде крышной установки, которая размещается на кровле, расположенной над верхним этажом объекта капитального строительства. Таблички (режимник) могут быть заменены надписями на стекле витрины, входной двери, выполненными в технике аппликации. Допускается размещение арт-объектов, выполненных из разных материалов художниками-монументалистами.

Пример группировки табличек (см. позицию 2)



Крепление металлоконструкции к фасаду производится на закладные детали - анкерными болтами в сборе с дюбелями. Конструктивную часть дополнительно разработать с конструктором.

- 1 - анкерный болт D10 L150
- 2 - дюбель D12
- 3 - металлоконструкция
- 4 - кирпичная кладка
- 5 - объемная буква с подсветкой

Управление архитектуры и городского дизайна  
ДГА администрации г.Перми  
**СООТВЕТСТВУЕТ АРХИТЕКТУРНОМУ ОБЛИКУ ГОРОДА ПЕРМИ**  
«27» апреля 2018 г.  
Бресано СВ Подпись: *Бресано СВ*

- ось размещения объектов городской информации, вывесок

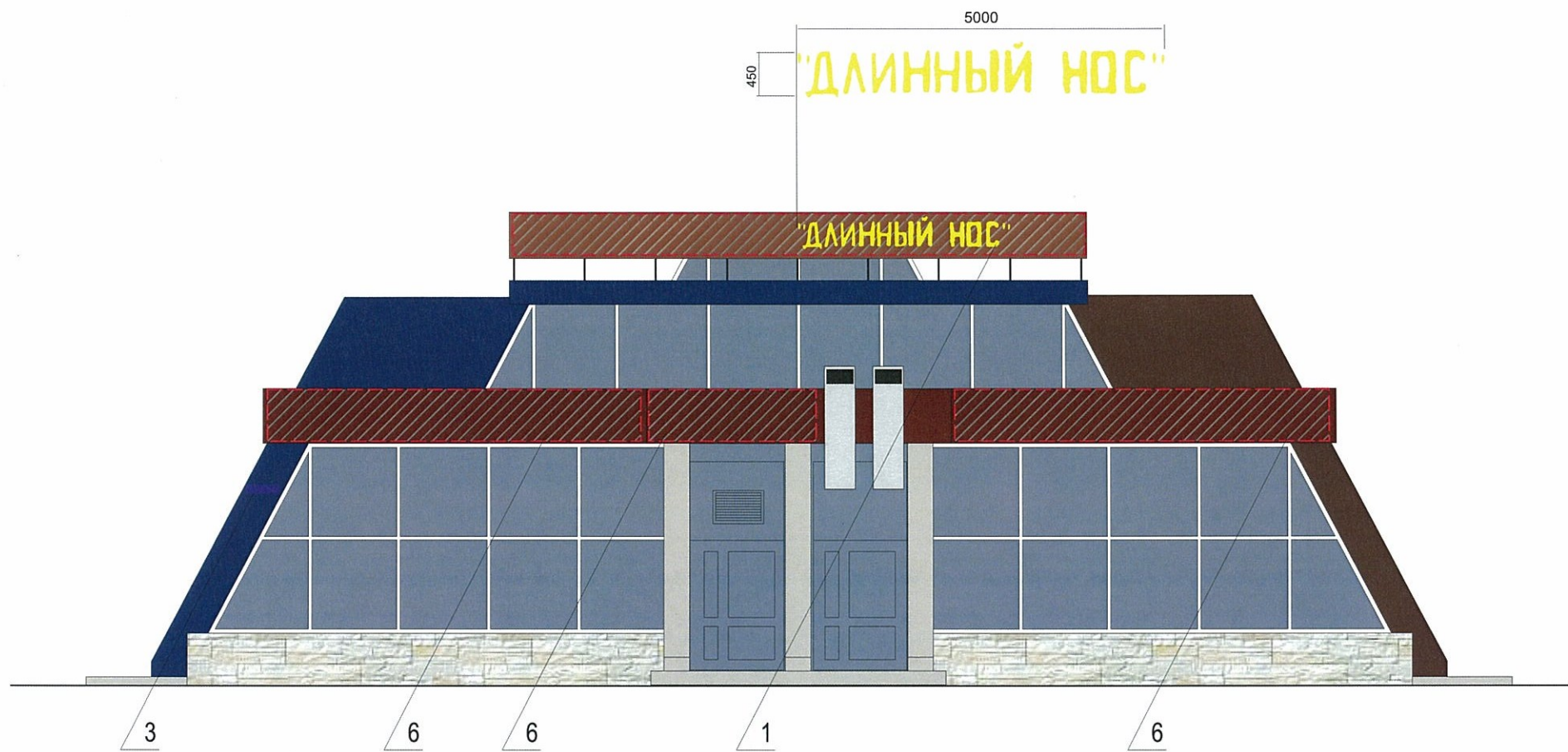
- места допустимого размещения объектов городской информации

Объекты городской информации в соответствии с Постановлением Правительства Пермского края «Об утверждении зон охраны объектов культурного наследия, расположенных на территории Ленинского района г. Перми, центр («Эспланада и Черный рынок») от 08.10.2014 г. № 1139-п

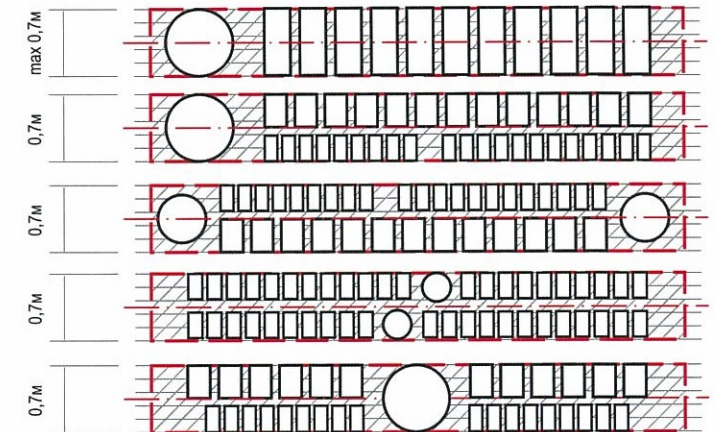
№	Название, тип объектов городской информации	Цвет	Тип подсветки
1	Объемные буквы. Выполнены из металла, пластика, органического стекла.	Желтый	Внутренняя, светодиодами
2	Режимник. Пленочная аппликация на стекле. Металл, пластик, оргстекло.	Белый, прозрачный	
3	Знак адресации. Металл, пластик, оргстекло.	Синий, белый	
4	Объемные буквы на направляющих, окрашенных в цвет фона. Выполнены из металла, пластика, органического стекла.	Желтый	
5	Рекламная конструкция (бегущая строка), требует получение разрешения в соответствии с законодательством РФ. Размер 1800x400 мм	Черный	Внутренняя, светодиодами
6	Объемные буквы. Выполнены из металла, пластика, органического стекла.	Фирменные цвета	Внутренняя, светодиодами

						10 - 01 - 2018 - КР			
						Колерный паспорт фасадов здания по ул. Крисанова, 12Б в Ленинском районе города Перми			
Изм.	Кол.уч.	Лист	№док	Подпись	Дата	Административное здание со встроенно-пристроенными помещениями	Стадия	Лист	Листов
							П	10	12
Выполнил	Двоеглазов И.			<i>Двоеглазов И.</i>	04.2018	Размещение объектов городской информации	ООО «Эль-плюс»		





Схемы компоновки объемных букв и/или логотипов, знаков относительно оси размещения объектов городской информации



Допускается размещение настенных вывесок (далее - вывески) в границах помещения заинтересованного лица в виде: отдельно расположенных букв без использования "подложки" (в том числе световых, объемных, пластиковых, металлических) с использованием неона, выполненных по инновационным технологиям (в том числе с использованием краеосвещенных систем, вывесок со светодинамикой).

Вывески должны быть привязаны к композиционным осям фасадов объектов капитального строительства и соответствовать архитектурному решению фасадов.

Размещение вывесок, табличек на фасадах объектов капитального строительства с несколькими входными группами (входами) должно осуществляться упорядоченно и комплексно, с учётом:

- сохранения общего архитектурно-художественного, композиционного решения фасадов;

- единой высоты, толщины вывесок, табличек;

- единой горизонтальной оси размещения на всём протяжении фасадов; соблюдения требований Федерального закон от 01.06.2005 № 53-ФЗ "О государственном языке Российской Федерации".

На объекте капитального строительства, оборудованном одной входной группой (входом), предназначенной для более чем двух заинтересованных лиц, вывески заменяются общей табличкой (режимник).

Допускается выполнение вывески в виде крышной установки, которая размещается на кровле, расположенной над верхним этажом объекта капитального строительства.

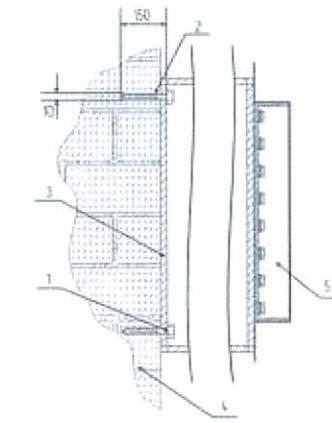
Таблички (режимник) могут быть заменены надписями на стекле витрины, входной двери, выполненными в технике аппликации.

Допускается размещение арт-объектов, выполненных из разных материалов художниками-монументалистами.

Пример группировки табличек (см. позицию 2)



Сменные модули



епление металлоконструкции к фасаду оизводится на закладные детали - керными болтами в сборе с дюбелями. нструктивную часть дополнительно зработать с конструктором.

- анкерный болт D10 L150
- дюбель D12
- металлоконструкция
- кирпичная кладка
- объемная буква с подсветкой

Управление архитектуры и городского дизайна  
ДГА администрации г.Перми  
СООТВЕТСТВУЕТ АРХИТЕКТУРНОМУ  
ОБЛИКУ ГОРОДА ПЕРМИ  
«27» апреля 2018г.  
Бресановская  
Подпись: [Signature]

- ось размещения объектов городской информации, вывесок

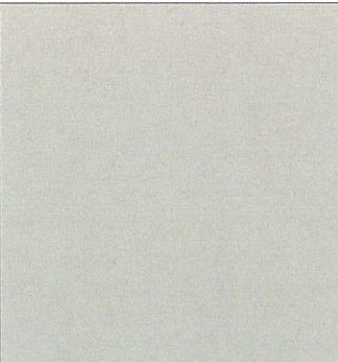
- места допустимого размещения объектов городской информации

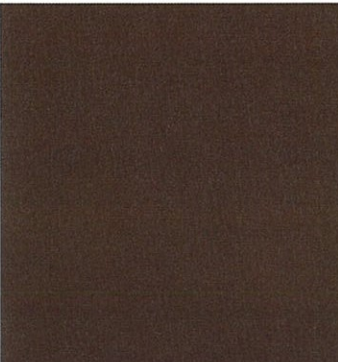
Объекты городской информации в соответствии с Постановлением Правительства Пермского края «Об утверждении зон охраны объектов культурного наследия, расположенных на территории Ленинского района г. Перми, центр («Эспланада и Черный рынок») от 08.10.2014 г. № 1139-п

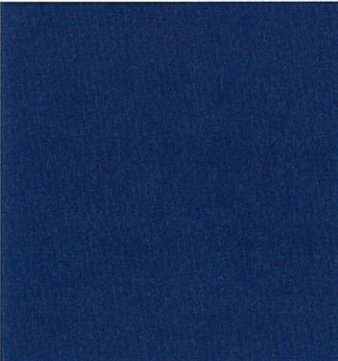
№	Название, тип объектов городской информации	Цвет	Тип подсветки
1	Объемные буквы. Выполнены из металла, пластика, органического стекла.	Желтый	Внутренняя, светодиодами
2	Режимник. Пленочная аппликация на стекле. Металл, пластик, оргстекло.	Белый, прозрачный	
3	Знак адресации. Металл, пластик, оргстекло.	Синий, белый	
4	Объемные буквы на направляющих, окрашенных в цвет фона. Выполнены из металла, пластика, органического стекла.	Желтый	
5	Рекламная конструкция (бегущая строка), требует получение разрешения в соответствии с законодательством РФ. Размер 1800x400 мм	Черный	Внутренняя, светодиодами
6	Объемные буквы. Выполнены из металла, пластика, органического стекла.	Фирменные цвета	Внутренняя, светодиодами


						10 - 01 - 2018 - КР			
						Колерный паспорт фасадов здания по ул. Крисанова, 12Б в Ленинском районе города Перми			
Изм.	Кол.уч.	Лист	№док	Подпись	Дата	Административное здание со встроенно-пристроенными помещениями	Стадия	Лист	Листов
							П	11	12
Выполнил	Двоеглазов И.			[Signature]	04.2018	Размещение объектов городской информации	ООО «Эль-плюс»		




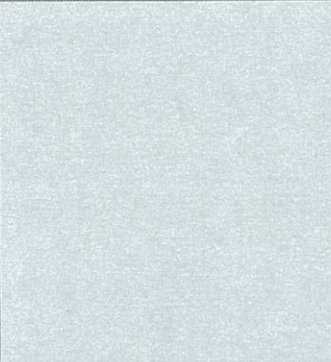
Позиция согласно ведомости отделки фасадов	Координаты цвета в CorelDraw	C:	21	
		M:	19	
		Y:	24	
		K:	4	
		R:	204	
		G:	197	
1		B:	188	

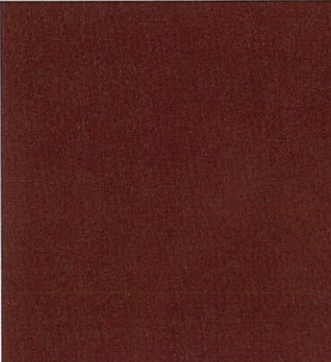
Позиция согласно ведомости отделки фасадов	Координаты цвета в CorelDraw	C:	43	
		M:	74	
		Y:	78	
		K:	64	
		R:	87	
		G:	54	
2, 6, 9		B:	43	

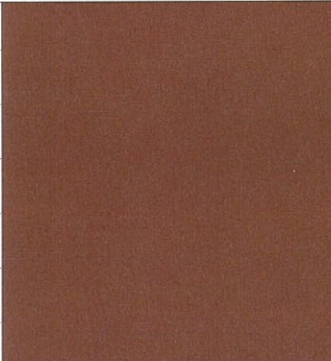
Позиция согласно ведомости отделки фасадов	Координаты цвета в CorelDraw	C:	98	
		M:	73	
		Y:	10	
		K:	42	
		R:	31	
		G:	60	
3, 10		B:	105	

Позиция согласно ведомости отделки фасадов	Координаты цвета в CorelDraw	C:	0	
		M:	0	
		Y:	0	
		K:	0	
		R:	255	
		G:	255	
4		B:	255	

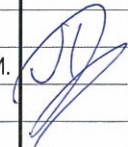
Позиция согласно ведомости отделки фасадов	Координаты цвета в CorelDraw	C:	9	
		M:	7	
		Y:	12	
		K:	0	
		R:	236	
		G:	224	
5		B:	226	

Позиция согласно ведомости отделки фасадов	Координаты цвета в CorelDraw	C:	0	
		M:	0	
		Y:	0	
		K:	20	
		R:	217	
		G:	218	
7		B:	218	

Позиция согласно ведомости отделки фасадов	Координаты цвета в CorelDraw	C:	14	
		M:	100	
		Y:	100	
		K:	64	
		R:	104	
		G:	27	
8		B:	21	

Позиция согласно ведомости отделки фасадов	Координаты цвета в CorelDraw	C:	24	
		M:	66	
		Y:	79	
		K:	37	
		R:	145	
		G:	84	
11		B:	56	

СОГЛАСОВАНО  
1<sup>й</sup> заместитель начальника ДГА  
г. Пермь - главный архитектор  
Д.Ю. Шапшин  
27 апреля 2018г.

						10 - 01 - 2018 - КР			
						Колерный паспорт фасадов здания по ул. Крисанова, 12Б в Ленинском районе города Перми			
Изм.	Кол.уч.	Лист	Недок	Подпись	Дата	Административное здание со встроенно-пристроенными помещениями	Стадия	Лист	Листов
							П	12	12
Выполнил	Двоеглазов И.				04.2018	Эталоны колеров	ООО «Эль-плюс»		