

ДЕПАРТАМЕНТ ГРАДОСТРОИТЕЛЬСТВА И АРХИТЕКТУРЫ
АДМИНИСТРАЦИИ ГОРОДА ПЕРМИ

ИП Малышев Д.О.

от 17.12.2018 № 059-22-01-40-4849

КОЛЕРНЫЙ ПАСПОРТ

АДРЕС ОБЪЕКТА: г. Пермь,
административный район Дзержинский, ул.
Кронштадская, 51

09-2018КР51

Пермь, 2018 г.

Ведомость чертежей комплекта марки АР

Лист	Наименование	Примечание
1	Общие данные	
2	Ситуационный план-схема	
3	Существующее состояние фасадов	
4	Главный фасад	
5	Дворовый фасад	
6	Боковой фасад	
7	Боковой фасад	
8	Схема модулей фасадного декора	
9	Размещение объектов городской информации	
10	Эталоны колеров	

Пояснительная записка

1. Объект - многоквартирный жилой дом по ул. Кронштадтская, 51 в Дзержинском районе г. Перми. Год постройки - 2015.
2. Настоящий колерный паспорт фасадов разработан с целью упорядочения информационных объектов на фасаде здания и сохранения существующего архитектурного облика объекта.
3. Окраска фасадов и всех наружных частей зданий, сооружений, строений, ограждений, заборов, павильонов, киосков, ларьков и прочих объектов, расположенных на территории города Перми, может производиться лишь на основании колерного паспорта фасадов на ремонт и окраску, согласованного ДГА г. Перми
4. До начала процесса окраски здания или какого-либо сооружения должны быть произведены работы по капитальному ремонту всех без исключения наружных частей его, подлежащих окраске.
5. До начала ремонта зданий, имеющих газосветовую рекламу, сообщить рекламораспространителю о предстоящих работах на фасаде здания с целью сохранения вывесок либо их демонтажу.
6. Полуразрушенные и разрушенные архитектурные художественно-скульптурные детали здания, карнизы, колонны, пилястры, капители, фриз, тяги, лепные украшения, барельефы, мозаика, художественная роспись подлежат обязательному восстановлению в своем первоначальном виде. Категорически запрещается производить окраску здания без предварительного восстановления указанных деталей.
7. Металлические поверхности отдельных частей здания, чугунные решетки, перила балконов и лестниц, кронштейны, дверные и оконные приборы, архитектурно-художественные детали перед окраской очищаются от грязи, ржавчины, старой краски и покрываются вновь лишь масляной краской.
8. В соответствии с выданными образцами цвета (колерами) на окраску здания организация, производящая ремонт здания, составляет пробные образцы цвета, которые наносятся на видное место стены. Проверку и согласование пробного образца цвета (колера), а также готовности поверхности стены и отдельных наружных частей здания к окраске производит уполномоченный представитель ДГА г. Перми. Без указанной проверки и согласования производить окраску фасада категорически воспрещается.
9. Домоуправления, организации и учреждения, производящие окраску и связанный с нею ремонт здания, несут полную ответственность за точное выполнение настоящей инструкции и привлекаются к ответственности за нарушение ее.
10. Цветовая гамма рекламодателей должна гармонировать с основным колористическим решением фасадов здания
11. По связанным производством работ, необходимо обращаться в ДГА г. Перми (ул. Сибирская 15, каб. 316, тел. 212-76-98).

В соответствии с Градостроительным кодексом Российской Федерации и Постановлением администрации города Перми от 22.02.2017 № 130 «Об утверждении Порядка и критериев согласования колерного паспорта, требований к содержанию колерного паспорта, формы колерного паспорта» согласованные департаментом градостроительства и архитектуры администрации города Перми проекты колерных паспортов либо проекты изменений в колерные паспорта не являются разрешительной документацией на строительство, реконструкцию объекта капитального строительства; не являются правовым основанием на устройство пристроек, навесов, козырьков.

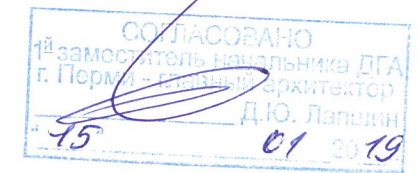
Настоящим проектом:

- сохраняются ранее установленные типы отделки и цветовое решение фасадов,
- предлагаются решения и отделочные материалы для оформления входных групп организаций, размещенных на 1-м этаже в здании,
- уточняются виды и места размещения объектов городской информации по всему фасаду для прочих организаций, размещенных на 1-м этаже в здании.

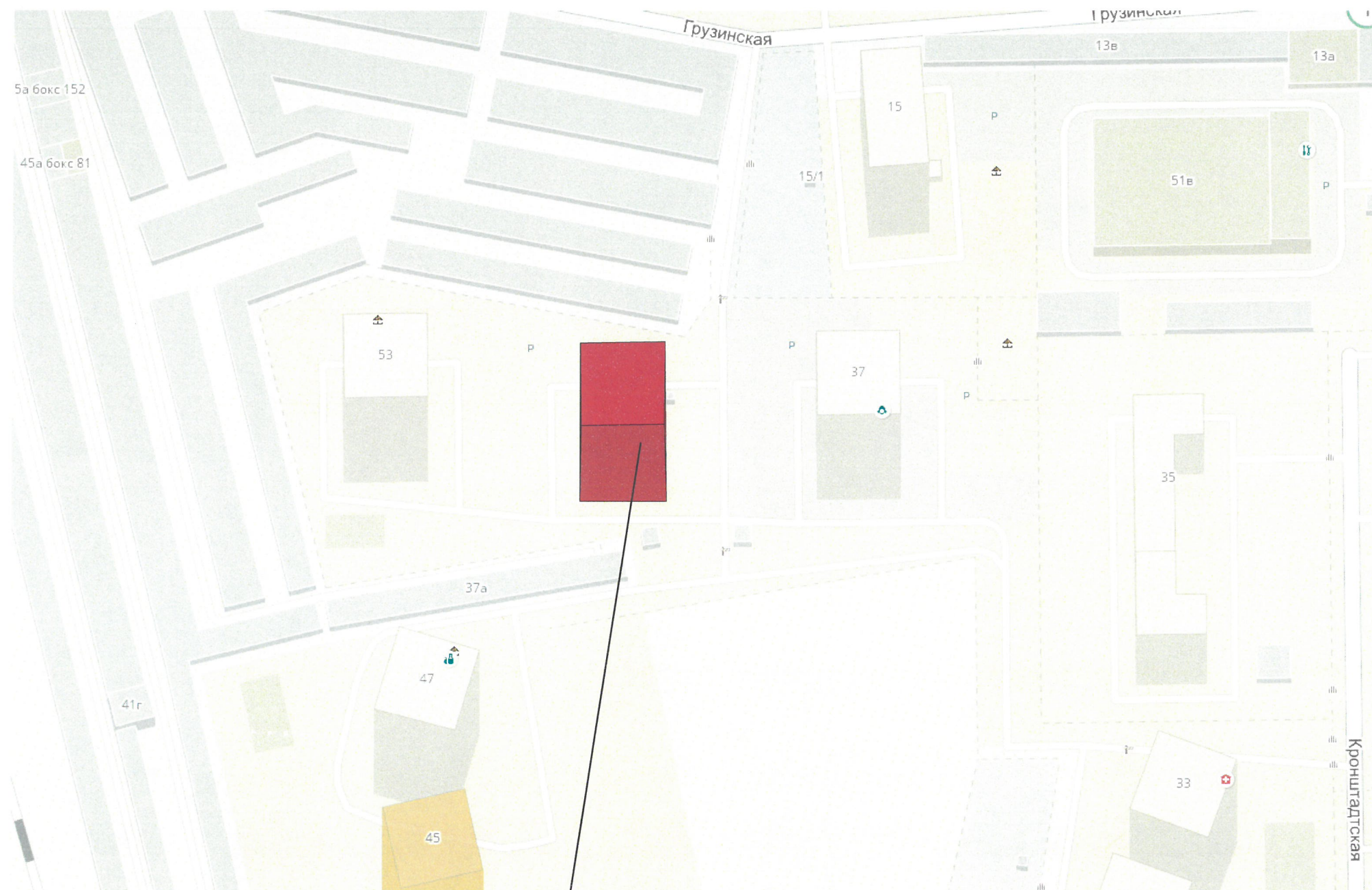
Настоящий проект разработан в соответствии с требованиями Постановления администрации г.Перми от 22.02.2017 № 130 «Об утверждении порядка и критериев согласования колерного паспорта, требования к содержанию колерного паспорта».

Ведомость отделки фасадов

ПОЗ.	ЭЛЕМЕНТ ФАСАДА	ЭТАЛОН ЦВЕТА	ОБОЗНАЧ.	ВИД ОТДЕЛКИ	ПРИМ.
1	Цоколь			Штукатурка с покраской	
2	Основное поле стен			Окрашенные панели ЦСП	
3	Поле стен			Окрашенные панели ЦСП	
4	Перекрытия витражей, окон, балконов	Белый		ПВХ	
5	Дверные полотна	Белый		ПВХ/ металл	
6	Балконы, лоджии			Окрашенные панели ЦСП	
7	Ограждения, перила			Металл окрашенный	
8	Козырьки			Металл окрашенный	
9	Колонны			Металл окрашенный	
10	Ступени, площадки			Железобетон	
11	Лифтовая шахта			Окрашенные панели ЦСП	
12	Декор стен			Окрашенные панели ЦСП	
13	Декор стен			Окрашенные панели ЦСП	
14	Декор стен			Окрашенные панели ЦСП	
15	Декор стен			Окрашенные панели ЦСП	
16	Декор стен			Окрашенные панели ЦСП	
17	Декор стен			Окрашенные панели ЦСП	



09-2018КР51						
Колерный паспорт жилого дома с встроенными административными помещениями по адресу: ул. Кронштадтская, 51, Дзержинского района, города Перми						
Изм.	Колуч.	Лист	№Док.	Подп.	Дата	Стадия
	Разраб.	Сушков			05.18	Лист
						Листов
						П
						1
						10
	Н. контр	Мальшев			05.18	Общие данные
						ИП Мальшев Д.О.



Жилой дом с встроенными административными помещениями по адресу:
ул. Кронштадская, 51, Дзержинского района, города Перми.

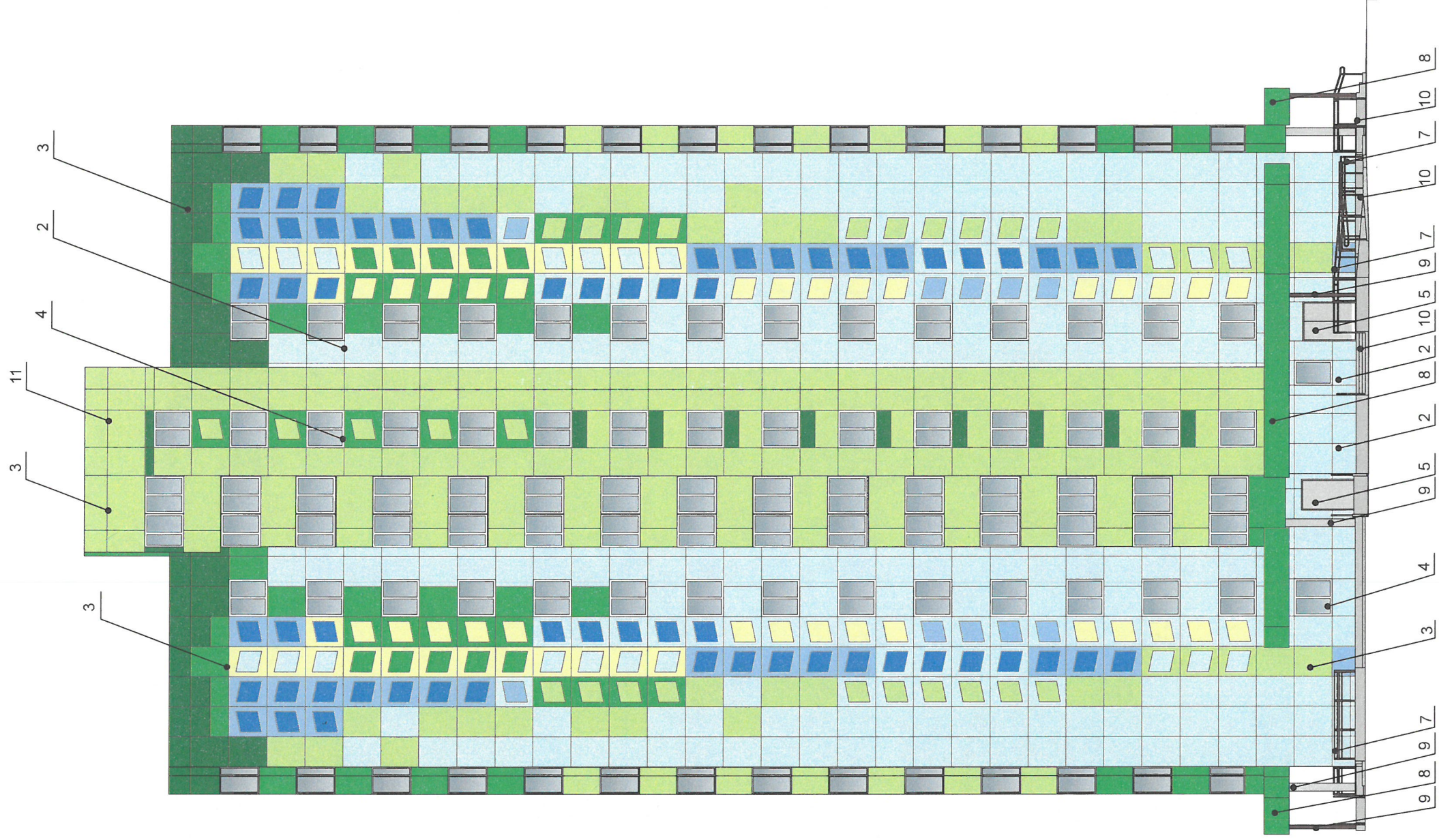
Ведомость ссылочных и прилагаемых документов

ОБОЗНАЧЕНИЕ	НАИМЕНОВАНИЕ	ПРИМЕЧАНИЕ
	Постановление администрации г. Перми от 25.10.16 №985 "Об утверждении стандартных требований к вывескам, их размещению и эксплуатации".	
	Решение ПГД г. Перми от 27.01.2009 № 11 "Об утверждении Положения о порядке установки и эксплуатации рекламных конструкций на территории г. Перми".	
СЭД-059-22-01-26-597 025-04-2018-ОФ от 23.05.2018	Ранее согласованный колерный паспорт здания по адресу: г. Пермь, ул. Кронштадская, здание 51.	согласован 29.06.2018

						09-2018КР51			
						Колерный паспорт жилого дома с встроенными административными помещениями по адресу: ул. Кронштадская, 51, Дзержинского района, города Перми			
Изм.	Колуч.	Лист	№Док.	Подп.	Дата		Стадия	Лист	Листов
	Разраб.		Мальшев	<i>[Signature]</i>	12.18		П	2	10
						Ситуационная план-схема размещения объекта			
						ИП Мальшев Д.О.			



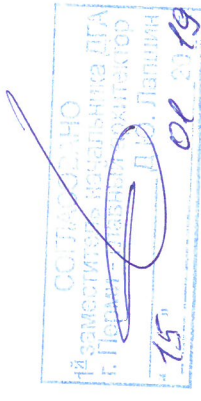
						09-2018KP51			
						Колерный паспорт жилого дома с встроенными административными помещениями по адресу: ул. Кронштадская, 51, Дзержинского района, города Перми			
Изм.	Колуч.	Лист	№Док.	Подп.	Дата		Стадия	Лист	Листов
	Разраб.		Мальшев	<i>[Signature]</i>	12.18		П	3	10
						Существующее состояние фасадов		ИП Мальшев Д.О.	



ПРИМЕЧАНИЕ:

1. В случае, если наружные лестницы при дополнительно устроенных входах в общественные помещения здания выходят за границы предоставленного земельного участка и красные линии квартала, то устройство дополнительных или переустройство существующих входных групп требует получения разрешения в установленном порядке;

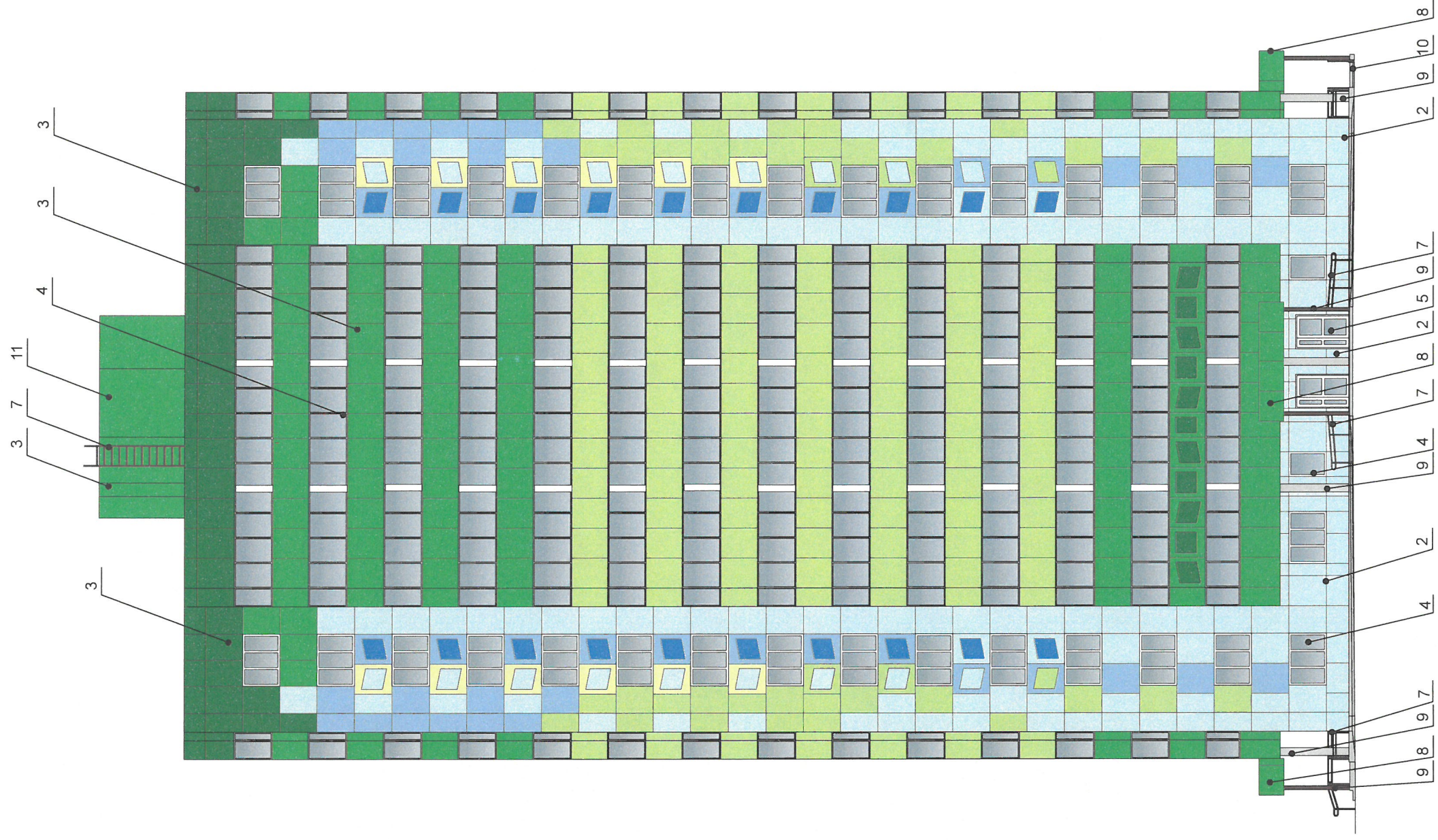
2. В случае устройства или переустройства (перепланировки, ремонта, реконструкции) помещений общественного назначения, их входных групп в обязательном порядке должны быть предусмотрены мероприятия по обеспечению доступности данных помещений для маломобильных групп населения, включая инвалидов, использующих кресла-коляски и собак-проводников (далее-МГН) в соответствии с требованиями СП 59.13330.2016 «Свод правил. Доступность зданий и сооружений для маломобильных групп населения. Данный свод правил касается функционально-планировочных элементов зданий и сооружений, их участков или отдельных помещений, доступных для МГН (входные узлы, коммуникации, пути эвакуации, помещения и зоны обслуживания, а также их информационное и инженерное оборудование). В частности, лестницы при входах в общественные помещения должны дублироваться пандусами с уклоном не более 1:20 (5%) или иными средствами подъема (подъемные платформы, лифты и т.д.). Согласно вышеуказанному Своду правил наружные лестницы и пандусы должны иметь поручни с учетом технических требований к опорным стационарным устройствам по ГОСТ Р 51261; размеры входной площадки при открывании дверей наружу должны быть не менее 1,4 x 2,0 или 1,5 x 1,85; размеры входной площадки с пандусом не менее 2,2 x 2,2 м.



09-2018КР51

Колерный паспорт здания жилого дома с административными помещениями по ул. Кронштадская, № 51, Дзержинского района города Перми

Изм.	Кол. уч.	Лист	№ Док.	Подп.	Дата
		Малышев			
Разраб.					
Стadia	Лист	Листов			
П	4	10			
Главный фасад					
ИП Малышев Д.О. 8 (342) 204-48-82					

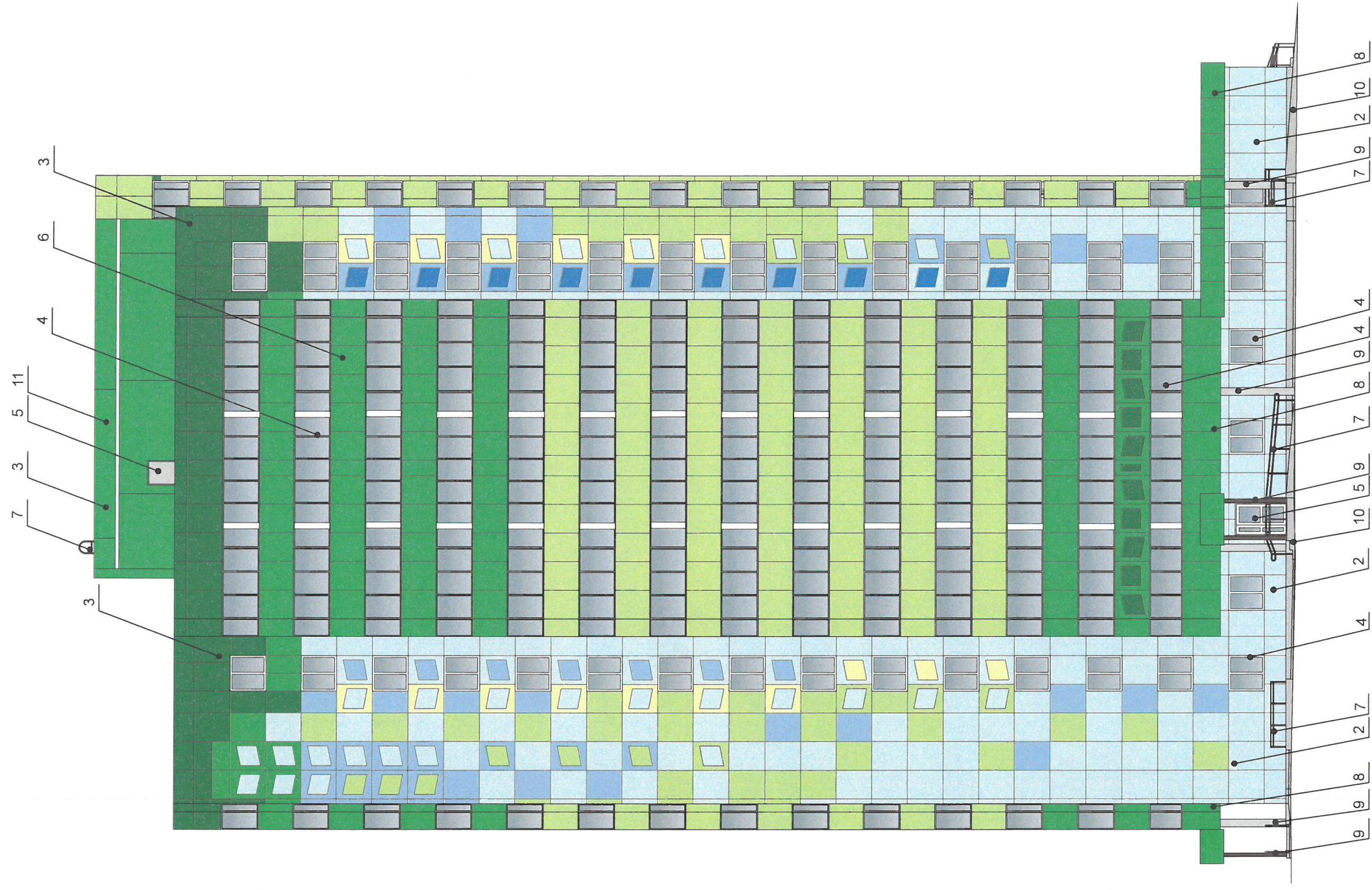


ПРИМЕЧАНИЕ:

1. К дополнительному оборудованию относятся: наружные блоки систем вентиляции и кондиционирования, вентиляционные и водосточные трубы; антенны; видеокамеры наружного наблюдения; почтовые ящики; кабельные линии, пристенные электроштыри; фляжки и так далее.
2. Размещение дополнительного оборудования, дополнительных элементов и устройств на фасадах объектов капитального строительства допускается при соблюдении следующих условий:
 -соответствие размещения дополнительного оборудования архитектурному решению фасадов, предусмотренному проектной документацией, в соответствии с которой осуществлено строительство (реконструкция) Объекта, с привязкой к единой (вертикальной, горизонтальной) системе осей фасадов;
 -единая вертикальная ось - условная прямая линия. Определяется как половина расстояния между верхним и нижним архитектурным элементом (окна, наличники, карниз, фриз и другие), выделяющимся (западающим, выступающим) из плоскости стены;
 -единая вертикальная ось - условная прямая линия. Определяется как половина расстояния между границами одного архитектурного элемента (окна, двери, колонны) либо между двумя архитектурными элементами (окна, двери, колонны);
 -комплексное решение размещения оборудования - единое архитектурное и цветовое решение (в том числе размер, форма, материал);
 -размещение дополнительного оборудования на архитектурных деталях, элементах декора, поверхностях с ценной архитектурной отделкой, а также крепления, ведущие к повреждению архитектурных поверхностей, не допускаются.
3. Размещение флаговладельцев на фасадах должно соответствовать требованиям п. 1.9.7 Постановления администрации г.Перми от 22.02.2017 № 130.

СОГЛАСОВАНО
 Начальник отдела архитектуры
 г. Пермь
 15
 Д.О. Лазаркин
 01 20 19

09-2018КР51		Колерный паспорт здания жилого дома с административными помещениями по ул. Кронштадская, № 51, Дзержинского района города Перми	
Изм.	Кол. Уч.	Лист	№ Док.
Разраб.	Малышев	5	10
Дата	Действ.	Листов	Листов
		П	10
Дворовый фасад		ИП Малышев Д.О. 8 (342) 204-48-82	



СОГЛАСОВАНО
 Исполнитель: Д.А. Малишев
 Проектировщик: Д.А. Малишев
 № 15 от 29

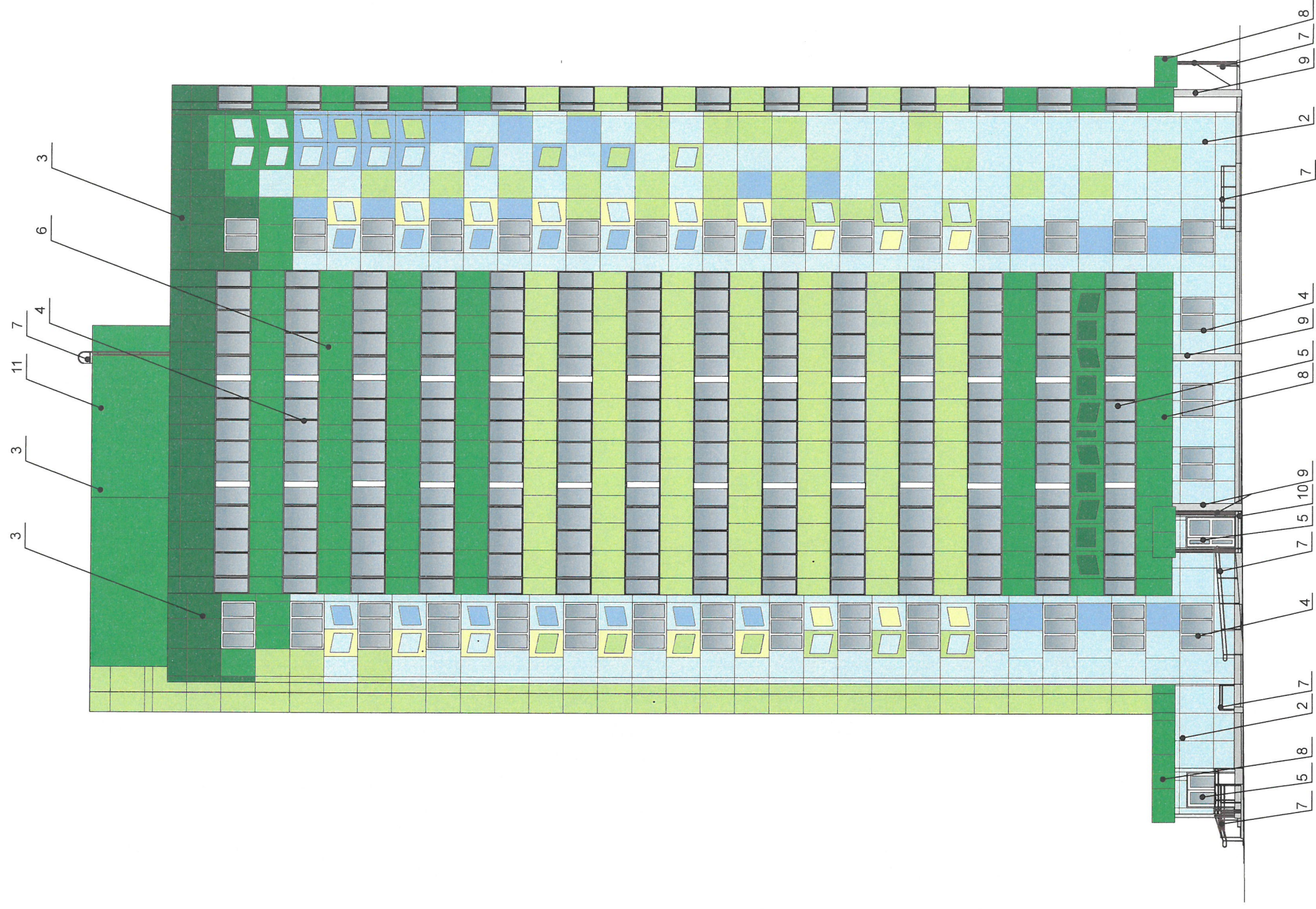
09-2018КР51

Колерный паспорт здания жилого дома с административными помещениями по ул. Кронштадская, № 51, Дзержинского района города Перми

Изм.	Кол. уч.	Лист	№ Док.	Подп.	Дата
Разраб.		Малишев			

Стация	Лист	Листов
П	6	10
ИП Малишев Д.О. 8 (342) 204-48-82		

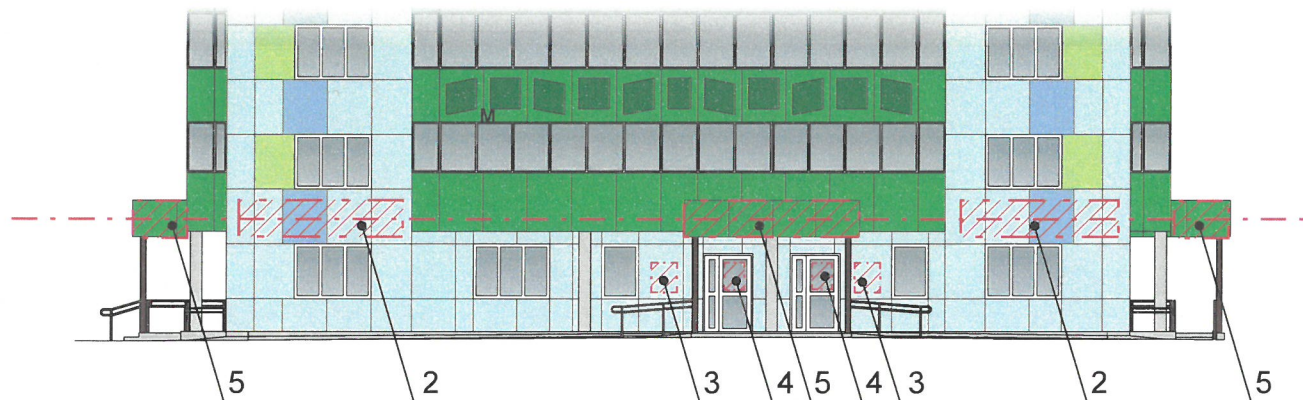
Боковой фасад



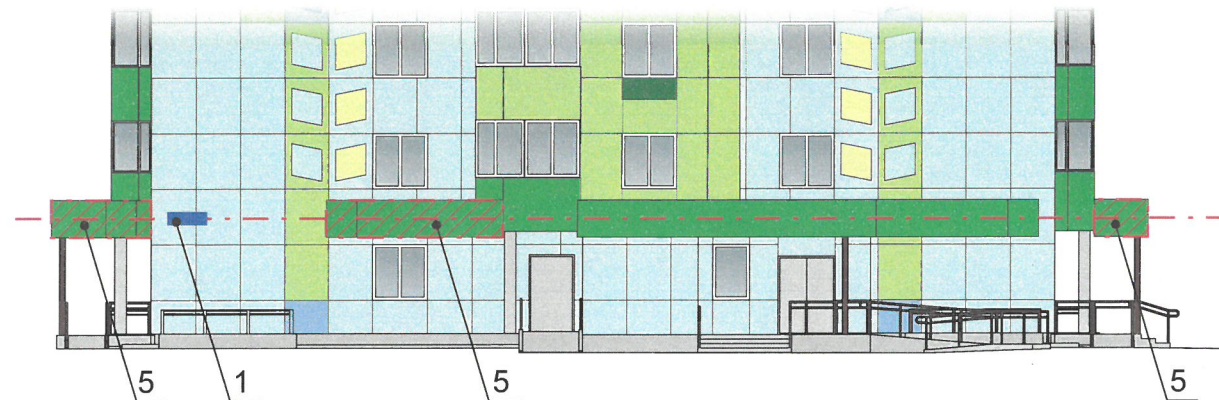
СОГЛАСОВАНО
 14 заместителем генерального ДГА
 г. Пермь, Дзержинский район, директор
 15 Д.Ю. Латыгина 01.03.10

09-2018КР51		Лист		Листов	
Колерный паспорт здания жилого дома с административными помещениями по ул. Кронштадская, № 51, Дзержинского района города Перми					
Изм.	Кол. уч.	Лист	№ Док.	Подп.	Дата
			Малышев	<i>(Signature)</i>	
Разраб.					
Боковой фасад			П	7	10
ИП Малышев Д.О. 8 (342) 204-48-82					

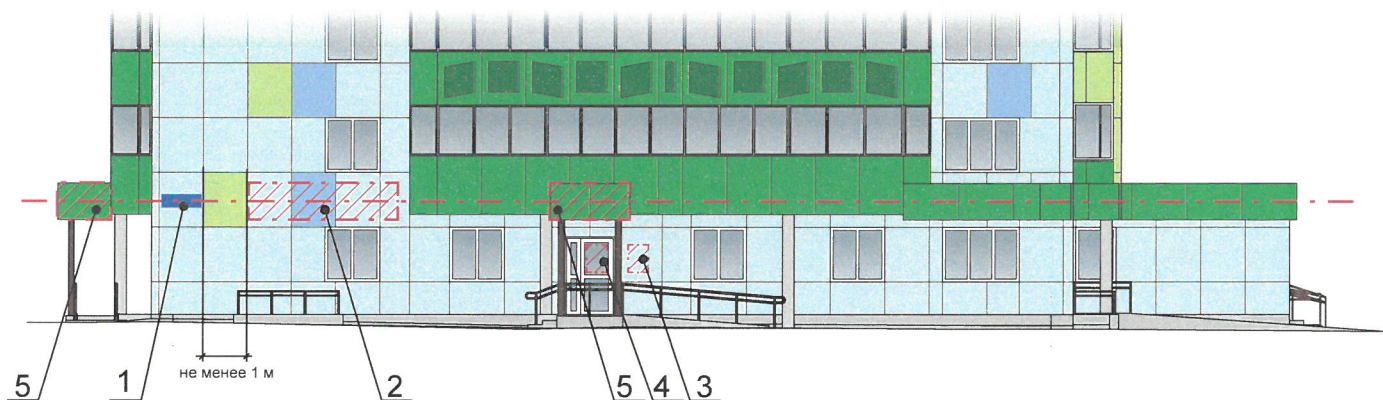
Дворовый фасад



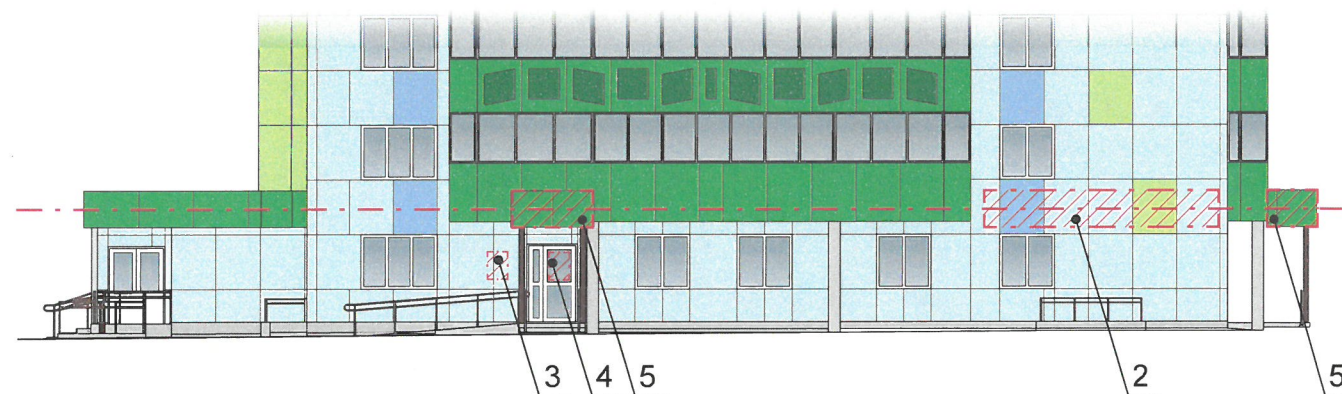
Главный фасад



Боковой фасад



Боковой фасад





Управление архитектуры и городского дизайна
ДГА администрации г.Перми
**СООТВЕТСТВУЕТ АРХИТЕКТУРНОМУ
ОБЛИКУ ГОРОДА ПЕРМИ**
«15» 01.2019
Подпись: *[Signature]*

ПРИМЕЧАНИЕ:

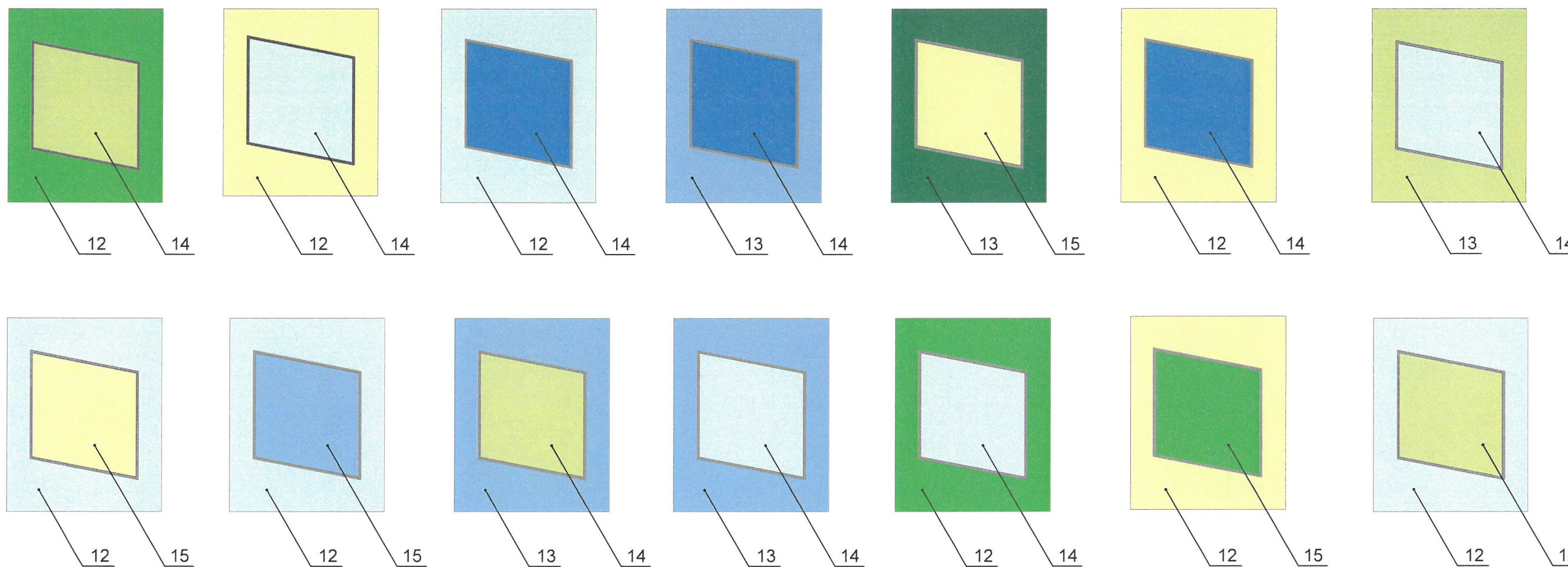
1. Единая горизонтальная ось - это условная прямая линия, относительно которой располагаются информационные конструкции. Месторасположение оси на фасаде определяется как половина расстояния между верхним и нижним архитектурным элементом (окна, наличники, карниз, фриз и др.), выделяющимся (западающим, выступающим) из плоскости стены;
2. Размещение вывесок и рекламных конструкций должно осуществляться в границах места допустимого размещения объектов, установленных данным колерным паспортом;
3. Размещение вывесок по отношению к друг к другу, их конфигурация и наполненность информацией должны соответствовать Стандартным требованиям к вывескам, их размещению и эксплуатации, установленным и утвержденным Постановлением администрации города Перми от 25.10.2016 № 958;
4. В случае, если планируемые к размещению вывески не соответствуют стандартам, установленным Постановлением администрации города Перми от 25.10.2016 № 958, потребуется внесение изменений в настоящий колерный паспорт;
5. Размещение рекламных конструкций производится на основании отдельного разрешения в соответствии с требованиями Решения Пермской городской Думы от 27.01.2009 № 11 «Об утверждении Положения о порядке установки и эксплуатации рекламных конструкций на территории города Перми»;
6. Габариты одиночных табличек (400x600 или 500x720мм), их уровень установки должен быть одинаковым у каждой входной группы;
7. Вид вывесок в ночное время (проект подсветки) разрабатывается отдельно;
8. Узлы крепления конструкций к фасаду разрабатываются отдельным рабочим проектом.
9. Размещение вывесок, перекрывающих оконные проемы, а также расположенных на балконах зданий и сооружений должно быть согласовано с собственниками помещений, к которым относится балкон и данный оконный проем.

№	Тип объекта городской информации, материал, способы крепления	Цвет (с указанием	Наличие подсветки
1	Знак адресации. (металл, пластик)	Синий (Ral 5013) Белый (Ral 9010)	Внутренняя подсветка
2	Объемные буквы и/или логотип на металлических направляющих в цвет фасада. (Оргстекло, металл, пластик)	Фирменные цвета	Внутренняя подсветка
3	Табличка режимник. (оргстекло, металл, пластик)	Фирменные цвета	Внутренняя подсветка
4	Пленочная аппликация на стекле площадью не более 30% площади остекления в виде текста, однотонного цвета. Самоклеющаяся пленка, полноцветная печать.	Фирменные цвета	
5	Объемные буквы и/или логотип на фризе (подложке), на входной группе, на козырьке. (Оргстекло, металл, пластик)	Фирменные цвета	Внутренняя подсветка

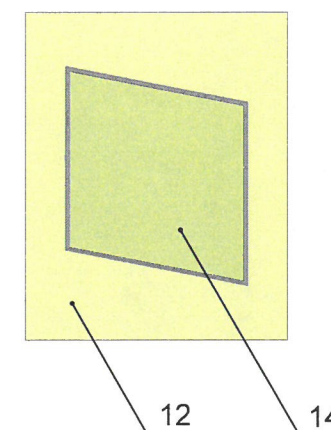
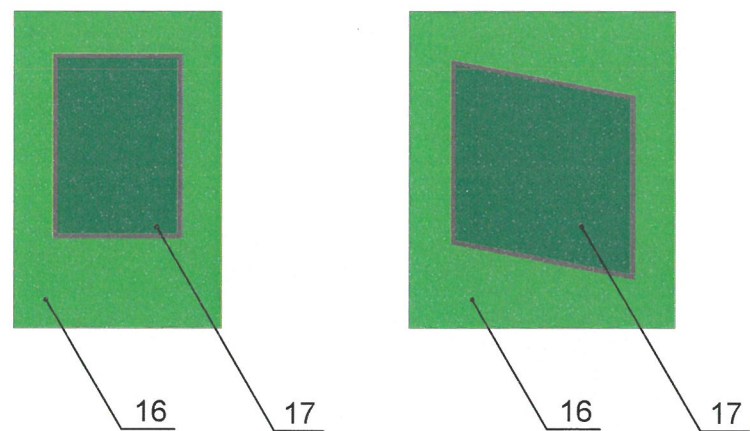
 - место допустимого размещения объектов городской информации
 - ось размещения объектов городской информации

						Колерный паспорт жилого дома с встроенными административными помещениями по адресу: ул. Кронштадская, 51, Дзержинского района, города Перми		
Изм.	Колуч.	Лист	№Док.	Подп.	Дата	Стадия	Лист	Листов
	Разраб.	Сушков		<i>[Signature]</i>	05.18	П	8	11
	Н. контр	Мальшев		<i>[Signature]</i>	05.18	Размещение объектов городской информации		ИП Мальшев Д.О.

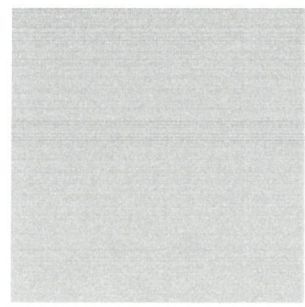
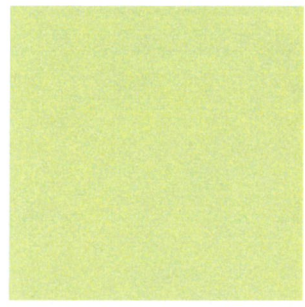
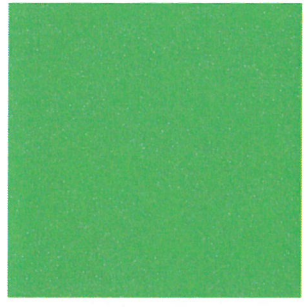

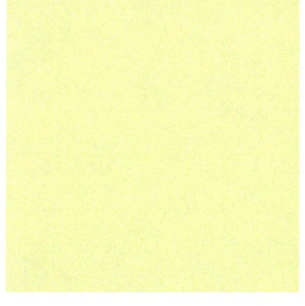
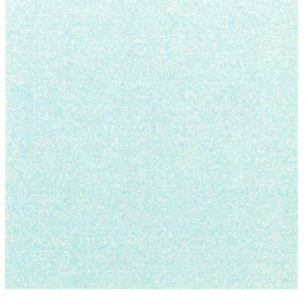
Основные модули на фасадных плитах формирующие мозаичный рисунок



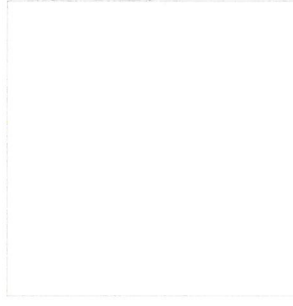


Модули на балконах



						09-2018КР51		
						Колерный паспорт жилого дома с встроенными административными помещениями по адресу: ул. Кронштадская, 51, Дзержинского района, города Перми		
Изм.	Колуч.	Лист	№Док.	Подп.	Дата	Стадия	Лист	Листов
Разраб.		Малышев			12.18			
						Схема модулей фасадного декора		ИП Малышев Д.О.

9	RAL 7047	C: 0	
		M: 0	
		Y: 1	
		K: 25	
		R: 192	
		G: 192	
3,6,11 13, 14	RAL 6019	C: 5	
		M: 0	
		Y: 37	
		K: 17	
		R: 200	
		G: 211	
3,6,8,11, 12,15,16	RAL 6018	C: 40	
		M: 0	
		Y: 47	
		K: 26	
		R: 114	
		G: 189	
3,6,13,17	RAL 6018	C: 47	
		M: 0	
		Y: 36	
		K: 36	
		R: 87	
		G: 164	
12,15	RAL 1016	C: 0	
		M: 25	
		Y: 36	
		K: 10	
		R: 230	
		G: 173	
2,12	RAL 9018	C: 0	
		M: 0	
		Y: 36	
		K: 0	
		R: 255	
		G: 255	
B: 164			

1,10	RAL 7042	C: 30	
		M: 10	
		Y: 20	
		K: 40	
		R: 143	
		G: 150	
3,13,14,15	RAL 5024	C: 30	
		M: 14	
		Y: 0	
		K: 22	
		R: 138	
		G: 171	
4,5,	RAL 9016	C: 0	
		M: 0	
		Y: 0	
		K: 0	
		R: 255	
		G: 255	
B: 255			

СОГЛАСОВАНО
1^й заместитель начальника ДГА
г. Перми — главный архитектор
Д.Ю. Лапина
15 01 2019

						09-2018KP51		
						Колерный паспорт жилого дома с встроенными административными помещениями по адресу: ул. Кронштадская, 51, Дзержинского района, города Перми		
Изм.	Колуч.	Лист	№Док.	Подп.	Дата			
Разраб.			Сушков	<i>Суш</i>	05.18			
						Стадия	Лист	Листов
						II	10	10
						Эталонны колеров		
						ИП Малышев Д.О.		
Н. контр			Малышев	<i>Мал</i>	05.18			