



ДЕПАРТАМЕНТ ГРАДОСТРОИТЕЛЬСТВА И АРХИТЕКТУРЫ
АДМИНИСТРАЦИИ ГОРОДА ПЕРМИ

САД - 059-22-01-26-103 от 08.02.2018

КОЛЕРНЫЙ ПАСПОРТ

АДРЕС ОБЪЕКТА: г. Пермь, административный район Мотовилихинский
улица Крупской, здание (строение) № 29

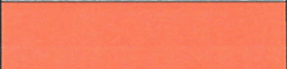


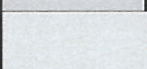




№ 182/29

ПЕРМЬ, 2018г.

Ведомость чертежей комплекта марки АР

ЛИСТ	НАИМЕНОВАНИЕ	ПРИМЕЧАНИЯ
1	Общие данные	
2	Ситуационный план	
3	Существующее состояние фасадов	
4	Главный фасад	
5	Дворовой фасад	
6	Боковой фасад	
7	Размещение объектов городской информации	
8	Размещение объектов городской информации	
9	Эталоны колеров	

Ведомость отделки фасадов

ПОЗ.	ЭЛЕМЕНТ ФАСАДА	ЭТАЛОН ЦВЕТА	ОБОЗНАЧ.	ВИД ОТДЕЛКИ	ПРИМ.
1	цоколь			фасадная краска	
2	поле стен			фасадная краска	
3	переплеты окон	белый		оконные блоки из ПВХ со стеклопакетом	
4	дверные полотна	белый 		дверные блоки из ПВХ со стеклопакетом эмаль по металлу	
5	ограждения балконов	белый		профнастил	
6	металлические детали (ограждения, перила)	 		эмаль по металлу	
7	водосточные трубы			оцинкованная сталь	
8	козырьки подъездов входных групп	белый 		фасадная краска гибкая черепица	
9	площадки и ступени			керамогранит эмаль по металлу	
10	слуховые окна			фасадная краска	
11	кровля			оцинкованная сталь	

Историческая справка

Пятиэтажный 2-подъездный многоквартирный жилой дом со встроенными помещениями общественного назначения.
Год постройки и ввода в эксплуатацию - 1959 год.

Инструкция

о порядке производства работ, связанных с окраской фасадов и всехнаружных частей зданий, сооружений, строений, расположенных на территории города Перми

1. Окраска фасадов и всех наружных частей зданий, сооружений, строений, ограждений, заборов, павильонов, киосков, ларьков и прочих объектов, расположенных на территории города Перми, может производиться лишь на основании колерного паспорта фасадов на ремонт и окраску, выдаваемых Департаментом градостроительства и архитектуры Администрации г. Перми.

2. До начала процесса окраски здания или какого-либо сооружения должны быть произведены работы по капитальному ремонту всех без исключения наружных частей его, подлежащих окраске.

3. До начала ремонта зданий, имеющих газосветную рекламу, сообщить рекламораспространителю о предстоящих работах на фасаде здания с целью сохранения вывесок либо их демонтажу.

4. Полуразрушенные и разрушенные архитектурные художественно-скульптурные детали здания, карнизы, колонны, пилястры, капители, фризы, тяги, лепные украшения, барельефы, мозаика, художественная роспись подлежат обязательному восстановлению в своем первоначальном виде.

Категорически запрещается производить окраску здания без предварительного восстановления указанных деталей.

5. Металлические поверхности отдельных частей здания, чугунные решетки, перила балконов и лестниц, кронштейны, дверные и оконные приборы, архитектурно-художественные детали перед окраской очищаются от грязи, ржавчины, старой краски и и покрываются вновь лишь масляной краской.

6. В соответствии с выданными образцами цвета (колерами) на окраску здания организация, проводящая ремонт здания, составляет пробные образцы цвета, которые наносятся на видное место стены.

Проверку и согласование пробного образца цвета (колера), а также готовности поверхности стены и отдельных наружных частей здания к окраске производит уполномоченный представитель Департамента градостроительства и архитектуры Администрации г. Перми. Без указанной проверки и согласования производить окраску фасада категорически воспрещается.

7. Домууправления, организации или учреждения, производящие окраску и связанный с нею ремонт здания, несут полную ответственность за точное выполнение настоящей инструкции и привлекаются к ответственности за нарушение ее.

8. Цветовая гамма рекламносителей должна гармонировать с основным колористическим решением фасадов здания.

9. По всем вопросам, связанным с производством работ по покраске зданий, необходимо обращаться в Департамент градостроительства и архитектуры Администрации г. Перми. (ул. Сибирская, 15, к. 314)

Пояснительная записка

Материалы и технология проведения работ

Для обеспечения долговечности декоративно-защитных фасадных покрытий и увеличения срока межремонтных работ в первую очередь необходимо производить работы по ремонту системы водоотвода (металлические открытые контура здания и выступающих элементов, сливы водостоки, гидроизоляция) для полного отвода воды от фасада.

* Работы производить в соответствии со СНиП 3.04.01-87 «Изоляционные и отделочные покрытия», ТР 79-98 «Технические-рекомендации по-подготовке поверхностей наружных и ограждающих конструкций жилых и общественных зданий под отделку при их реконструкции и ремонте», ТР 85-89 «Технические рекомендации по входному контролю качества материалов, применяемых для отделки фасадов».

1. Отделка части фасадов в жилой части выполнена покрытием фасадной краской.

Для производства ремонта фасад необходимо очистить от грязи водой аппаратом высокого давления, или вручную, с использованием при надобности специальных химических препаратов.

2. Установка и разборка наружных лесов с защитной сеткой.

3. Произвести отбивку старой штукатурки с поверхности стен и очистить фасадную плитку от грязи.

4. Покрыть очищенную поверхность стены перед нанесением штукатурки грунтовкой.

5. Перед нанесением штукатурки выполнить устройство ПВХ сетки, на ровных участках стен площадью от 5 м2.

6. Оштукатурить стены цементно-известковым раствором.


7. После оштукатуривания выполнить грунтовку фасадов.

8. Произвести выравнивание поверхности штукатурки шпатлевочной смесью.

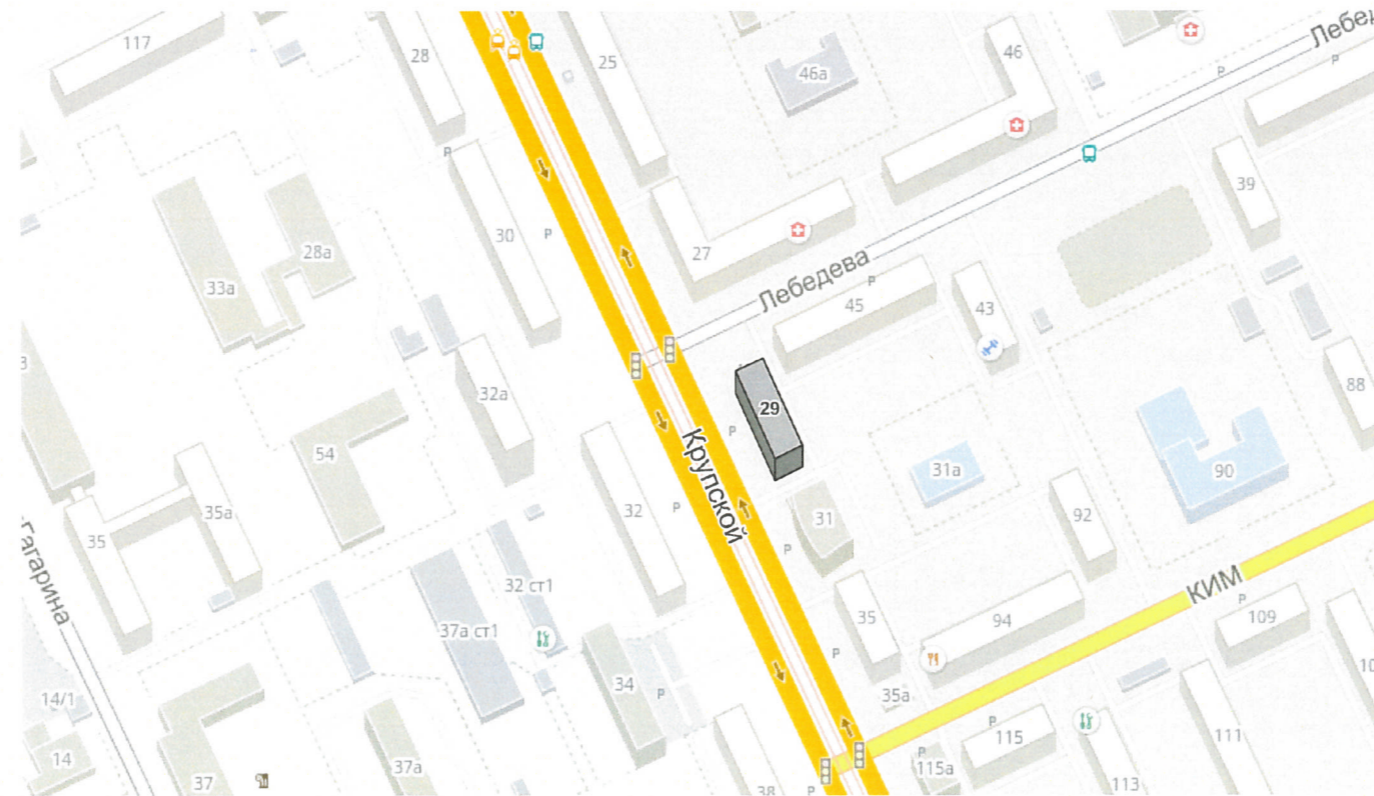
9. Покрыть выравненную поверхность фасадов грунтовкой для защиты штукатурки от растрескивания при воздействии транспортных вибраций.

10. Произвести окраску за 2 раза фасадной краской.

СОГЛАСОВАНО
заместитель начальника ДГА
42 02 2018

						182/29			
						Колерный паспорт объекта капитального строительства по ул. Крупской, № 29, Мотовилихинского района г. Перми.			
Изм.	Кол.уч	Лист	№док	Подпись	Дата				
Разраб.		Масленникова Е.В.			02/18	Многоквартирный жилой дом со встроенными помещениями	Стадия ОФ	Лист 1	Листов 9
Н.контр.						Общие данные			

Ситуационный план-схема жилого дома со встроенно-пристроенными помещениями



Ведомость ссылочных и прилагаемых документов

ОБОЗНАЧЕНИЕ	НАИМЕНОВАНИЕ	ПРИМЕЧАНИЕ
	Колерный паспорт 0156300021416000034-0186760-01	Согласован 07.12.2017г.



						182/29			
						Колерный паспорт объекта капитального строительства по ул. Крупской, № 29, Мотовилихинского района г. Перми.			
Изм.	Кол.уч.	Лист	Недок	Подпись	Дата	Многоквартирный жилой дом со встроенными помещениями	Стадия	Лист	Листов
Разраб.		Масленникова Е.В.			02/18		ОФ	2	9
Н.контр.						Ситуационный план-схема			



						182/29			
						Колерный паспорт объекта капитального строительства по ул. Крупской, № 29, Мотовилихинского района г. Перми.			
Изм.	Кол.уч	Лист	Недок	Подпись	Дата	Многоквартирный жилой дом со встроенными помещениями	Стадия	Лист	Листов
Разраб.		Масленникова Е.В.			02/18		ОФ	3	9
Н.контр.						Существующее состояние фасадов			



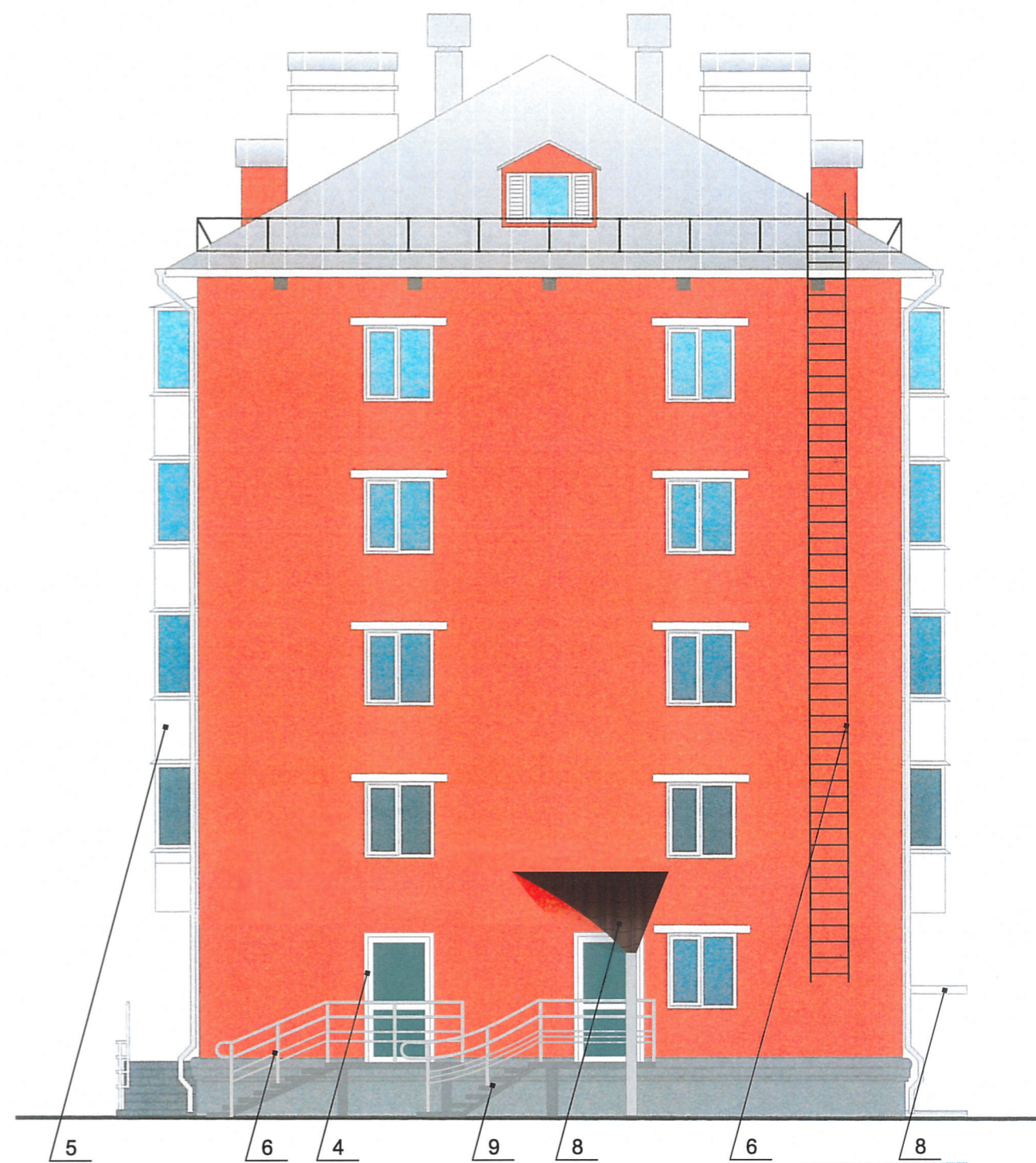
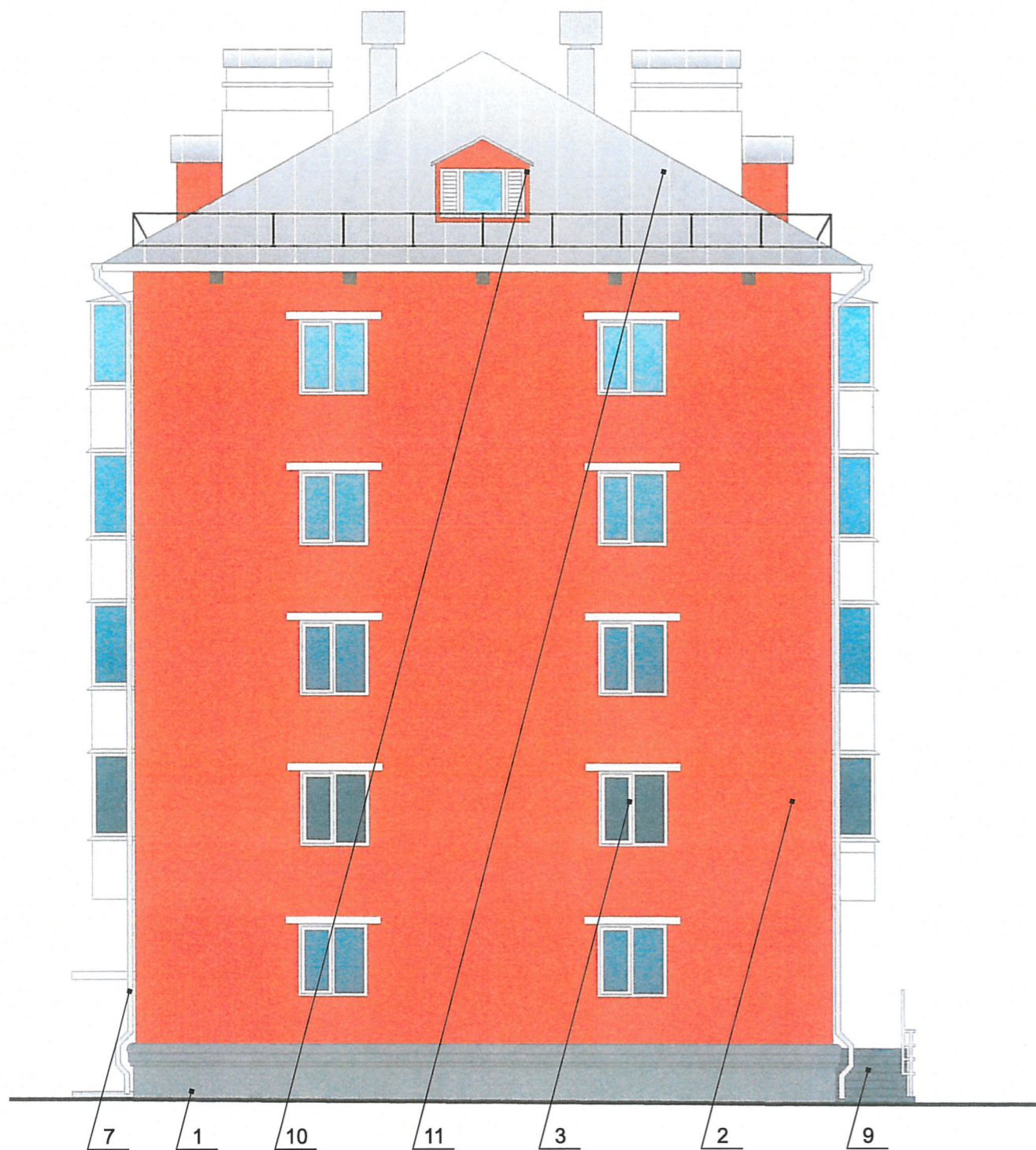
СОГЛАСОВАНО
 1^й заместитель начальника ДГА
 г. Перми - главный инспектор
 Ю. Паршин
 02 2018

						182/29			
						Колерный паспорт объекта капитального строительства по ул. Крупской, № 29, Мотовилихинского района г. Перми.			
Изм.	Кол.уч.	Лист	Недок.	Подпись	Дата	Многоквартирный жилой дом со встроенными помещениями	Стадия	Лист	Листов
Разраб.		Масленникова Е.В.			02/18		ОФ	4	9
Н.контр.						Главный фасад			



СОГЛАСОВАНО
 1^й заместитель начальника ДГА
 г. Перми - главный архитектор
 Д.С. Палочкин
 12 02 2018

						182/29			
						Колерный паспорт объекта капитального строительства по ул. Крупской, № 29, Мотовилихинского района г. Перми.			
Изм.	Кол.уч	Лист	№ док	Подпись	Дата	Многоквартирный жилой дом со встроенными помещениями	Стадия	Лист	Листов
Разраб.		Масленникова Е.В.			02/18		ОФ	5	9
Н.контр.						Дворовой фасад			

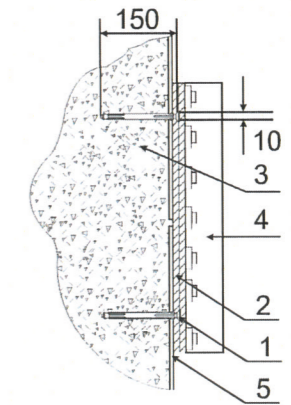


СОГЛАСОВАНО
 1^й заместитель начальника ДГА
 г. Перми - главный архитектор
 [Signature] 02 2018

						182/29			
						Колерный паспорт объекта капитального строительства по ул. Крупской, № 29, Мотовилихинского района г. Перми.			
Изм.	Кол.уч	Лист	№док	Подпись	Дата	Многоквартирный жилой дом со встроенными помещениями	Стадия	Лист	Листов
Разраб.		Масленникова Е.В.		[Signature]	02/18		ОФ	6	9
Н.контр.						Боковой фасад			

Узел крепления объекта городской информации

Крепление металлоконструкции к фасаду производится на закладные детали - анкерными болтами в сборе с дюбелями. Конструктивную часть дополнительно разработать конструктором.



- 1 - анкерный болт D10 L150
- 2 - металлоконструкция 200x200 mm
- 3 - стена здания
- 4 - объемная буква с подсветкой
- 5 - композитный материал



Ведомость размещения объектов городской информации

№	тип объекта городской информации, материал, способы крепления	цвет (с указанием RAL)	наличие подсветки
1.	Фриз из композитного материала.	Белый (Ral 9003)	
2.	Объемные буквы «ЛИОН». Выполнены из оргстекла, пластика, металла.	Красный (Ral 3020)	Внутренняя подсветка.
3.	Объемные буквы и/или логотипы. Выполнены из оргстекла, пластика, металла.	Фирменные цвета	Внутренняя подсветка.
4.	«Режим работы». Выполнен технике аппликации ПВХ-пленкой.	Фирменные цвета	Без подсветки.
5.	Знак адресации. Выполнен из металла.	Синий (Ral 5002) Белый (Ral 9003)	Без подсветки.

----- ось размещения объектов городской информации

▨ место допустимого размещения объектов городской информации (вывески, рекламные конструкции)

▨ место размещения фриза

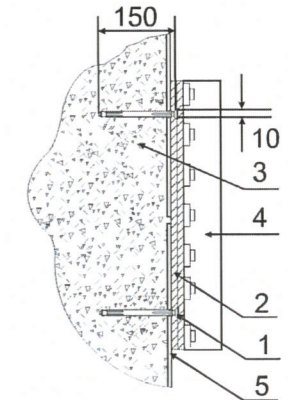
Управление архитектуры и городского дизайна
ДГА администрации г.Перми
СООТВЕТСТВУЕТ АРХИТЕКТУРНОМУ
ОБЛИКУ ГОРОДА ПЕРМИ
«12» 02 2018
Бресано с.к. Подпись [подпись]

2180
500
ЛИОН

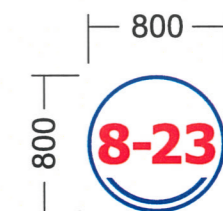
						182/29			
						Колерный паспорт объекта капитального строительства по ул. Крупской, № 29, Мотовилихинского района г. Перми.			
Изм.	Кол.уч	Лист	№док	Подпись	Дата	Многоквартирный жилой дом со встроенными помещениями	Стадия	Лист	Листов
Разраб.		Масленникова Е.В.		[подпись]	02/18		ОФ	7	9
Н.контр.						Размещение объектов городской информации			

Узел крепления объекта городской информации

Крепление металлоконструкции к фасаду производится на закладные детали - анкерными болтами в сборе с дюбелями. Конструктивную часть дополнительно разработать конструктором.



- 1 - анкерный болт D10 L150
- 2 - металлоконструкция 200x200 мм
- 3 - стена здания
- 4 - объемная буква с подсветкой
- 5 - композитный материал



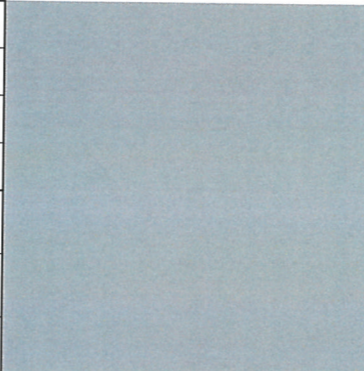
Ведомость размещения объектов городской информации

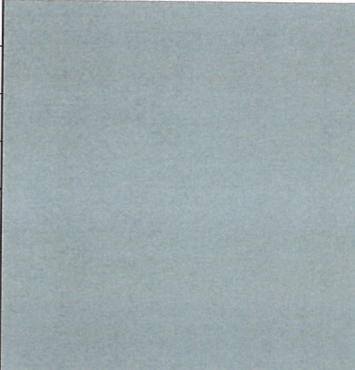
№	тип объекта городской информации, материал, способы крепления	цвет (с указанием RAL)	наличие подсветки
1.	Фриз из композитного материала.	Белый (Ral 9003)	
2.	Объемный короб. Выполнен из оргстекла, пластика, металла.	Белый (Ral 9003) Красный (Ral 3020) Синий (Ral 5002)	Внутренняя подсветка.
3.	Объемные буквы и/или логотипы. Выполнены из оргстекла, пластика, металла.	Фирменные цвета	Внутренняя подсветка.
4.	«Режим работы». Выполнен технике аппликации ПВХ-пленкой.	Фирменные цвета	Без подсветки.

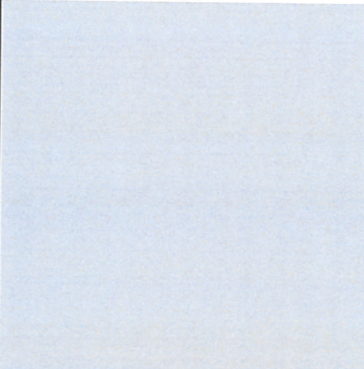
- ось размещения объектов городской информации
- место допустимого размещения объектов городской информации (вывески, рекламные конструкции)
- место размещения фриза


Управление архитектуры и городского дизайна
ДГА администрации г.Перми
СООТВЕТСТВУЕТ АРХИТЕКТУРНОМУ
ОБЛИКУ ГОРОДА ПЕРМИ
«12» 02 2018
Брисано Е.В. Подпись *Брисано Е.В.*

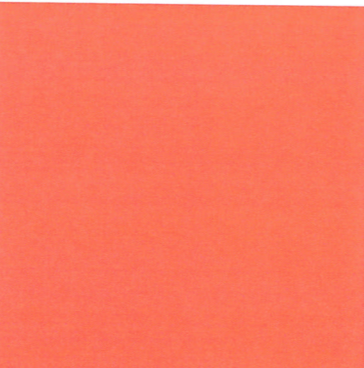
						182/29			
						Колерный паспорт объекта капитального строительства по ул. Крупской, № 29, Мотовилихинского района г. Перми.			
Изм.	Кол.уч.	Лист	№док	Подпись	Дата	Многоквартирный жилой дом со встроенными помещениями	Стадия	Лист	Листов
							ОФ	8	9
Разраб. Масленникова Е.В. <i>Масленникова Е.В.</i> 02/18						Размещение объектов городской информации			
Н.контр.									

позиция ведомости отделки фасадов 1	координаты цвета RAL 7046	C:	30	
		M:	10	
		Y:	10	
		K:	40	
		R:	130	
		G:	137	
		B:	142	

позиция ведомости отделки фасадов 5	координаты цвета RAL 7040	C:	20	
		M:	5	
		Y:	10	
		K:	40	
		R:	157	
		G:	163	
		B:	166	

позиция ведомости отделки фасадов 2	координаты цвета RAL DESIGN 000 75 00	C:	25	
		M:	18	
		Y:	17	
		K:	4	
		R:	187	
		G:	189	
		B:	190	

позиция ведомости отделки фасадов 7	координаты цвета RAL 9011	C:	100	
		M:	100	
		Y:	100	
		K:	80	
		R:	41	
		G:	44	
		B:	47	

позиция ведомости отделки фасадов 2, 3	координаты цвета RAL DESIGN 040 50 60	C:	12	
		M:	78	
		Y:	86	
		K:	0	
		R:	206	
		G:	86	
		B:	61	

СОГЛАСОВАНО
 Исполнительный директор
 г. Пермь - главный архитектор
 И.Ю. [Signature]
 02/2018

						182/29			
						Колерный паспорт объекта капитального строительства по ул. Крупской, № 29, Мотовилихинского района г. Перми.			
Изм.	Кол.уч.	Лист	Недок.	Подпись	Дата	Многоквартирный жилой дом со встроенными помещениями	Стадия	Лист	Листов
Разраб.				Масленникова Е.В. [Signature]	02/18		ОФ	9	9
Н.контр.						Эталоны колеров			