



ДЕПАРТАМЕНТ ГРАДОСТРОИТЕЛЬСТВА И АРХИТЕКТУРЫ
АДМИНИСТРАЦИИ ГОРОДА ПЕРМИ

Общество с ограниченной ответственностью
"Научный Проектно-Технологический Институт "ОРТЭКС"
от 17.10.2018 № 059-22-01-40-3415

ООО "Нева"

КОЛЕРНЫЙ ПАСПОРТ

АДРЕС ОБЪЕКТА: г.Пермь, административный район Свердловский,
улица Куйбышева, здание (строение) № 31

01-289-17-ОФ

ПЕРМЬ 2018 г.

Ведомость чертежей комплекта марки АР

| ЛИСТ | НАИМЕНОВАНИЕ | ПРИМЕЧАНИЯ |
|------|---|------------|
| 1 | Общие данные (начало) | |
| 2 | Общие данные (окончание) | |
| 3 | Существующее состояние фасадов (фотофиксация) | |
| 4 | Существующее состояние фасадов (фотофиксация) | |
| 5 | Главный фасад (оси 1-8) | |
| 6 | Фрагменты главного фасада в осях 1-8 (начало) | |
| 7 | Фрагменты главного фасада в осях 1-8 (продолжение) | |
| 8 | Дворовой фасад (оси 8-1) | |
| 9 | Боковой фасад (оси А-Д) | |
| 10 | Эталон колеров здания "Ресторан М.А.Деньшина" | |
| 11 | Эталон колеров здания "Гостиница М.А.Деньшина" | |
| 12 | Размещение объектов городской информации в осях 1-8 | |
| 13 | Размещение объектов городской информации в осях А-Д | |
| 14 | Узел крепления вывески к стене здания | |
| 15 | Архитектурно-художественная подсветка фасада в осях 1-8 | |
| 16 | Архитектурно-художественная подсветка фасада в осях А-Д | |

Ведомость отделки фасадов

| ПОЗ. | ЭЛЕМЕНТ ФАСАДА | ЭТАЛОН ЦВЕТА | ОБОЗНАЧ. | ВИД ОТДЕЛКИ | ПРИМ. |
|------|---|--------------|---|---|-------|
| 1 | Основное поле стен | | Каталог NCS Exterior NCS S 1515-B Matt | Штукатурка, фасадная атмосферостойкая краска | |
| 2 | Цоколь | | Каталог NCS Exterior NCS S 5502-Y | Штукатурка, фасадная атмосферостойкая краска | |
| 3 | Архитектурные декоративные элементы | | Каталог NCS Exterior NCS S 0500-N Каталог NCS Exterior NCS S 1515-B Matt | Штукатурка, фасадная атмосферостойкая краска | |
| 4 | Остекление | | прозрачное | Стекло | |
| 5 | Переплеты оконных блоков | | RAL 9003 Signalweiss | Металлопластик окраска в заводских условиях | |
| 6 | Откосы оконных и дверных проемов | | Каталог NCS Exterior NCS S 0500-N | Штукатурка, фасадная атмосферостойкая краска | |
| 7 | Кровля | | RAL 7004 Signalgrau | Металлочерепица с полимерным покрытием | |
| 8 | Снегозадержатель | | RAL 7004 Signalgrau | Металл с полимерным покрытием | |
| 9 | Фасонные метал.изделия кровли,слуховые окна | | RAL 7004 Signalgrau | Стальной оцинкованный лист | |
| 10 | Обшивка козырька и карниза | | RAL 9003 Signalweiss | Металлический сайдинг с полимерным покрытием | |
| 11 | Облицовка входных площадок,крыльца,приямков | | однородный мелкозернистый темно-серый цвет | Керамогранитная плитка с шероховатой поверх-ю | |
| 12 | Металлич.элементы козырьков,ограждений | | RAL 9017 RAL 8024 | Металл с окраской | |
| 13 | Покрытие козырька приямка | | RAL 7004 Signalgrau | Сотовый поликарбонат | |
| 14 | Металлич.лестницы и наружные дверные блоки дворового фасада | | RAL 7004 Signalgrau | Металл с окраской | |

Пояснительная записка

В 1993 году проект реконструкции здания выполнил архитектор В. Н. Тренин . Здание было продлено вдоль улицы Куйбышева, архитектурные детали фасада были выполнены аналогично существующим (оконные проемы, слуховые окна). Проект пристройки к зданию ресторана «Нева» рассматривался на заседании архитектурной секции ПОО ВОПИК 24.03.1993 г. в присутствии директора ОЦОП Ушакова Ю.В. был согласован.

Натурными исследованиями выявлено, что в процессе эксплуатации здание изменило свой исторический облик. По материалам историко-архивных данных видно, что здание изначально было выполнено в кирпичном стиле и было полностью побелено, а архитектурные элементы фасада были окрашены либо в светлый тон или также побелены .

Основным подходом при разработке Научно-проектной документации по объекту "Ресторан купца М.А.Деньшина" является приближение к исторической достоверности фасадов. Принятые проектные решения имеют стремление восстановить исторически достоверный облик здания XX в..

Анализ сохранившихся исторических сведений продиктовал принципиальные решения принятые в проекте. Проектом предложена цветовая гамма объекта в голубых тонах с выделением архитектурного декора белым цветом. Для проведения ремонтных работ на фасадах здания принята технология SaraGol. Основное цветовое поле стен объекта принято по цветовому каталогу NCS Exterior, разработанного для фасадных работ.

Данным проектом предлагается внести изменение в существующий колерный паспорт объекта, разработанный и согласованный ДГА администрацией г.Перми в 2014 г.. Элементы и конструкции, не соответствующие эпохе строительства, предложено заменить. Принятые проектные решения направлены на восстановление и сохранение исторического облика здания объекта культурного наследия «Ресторан», обеспечивая также его приспособление для современного использования:

- Оконные блоки изготавливаются в витринном беспереpletном исполнении. Аналогами послужили фото зданий г. Перми 19 в по ул.Пермская, Петропавловская, Сибирская, Осинская .Проектом предложено сохранить схему расстекловки существующих окон восточного фасада. Линия расстекловки выполняется из металлических штапелей и повторяет архитектурную пластику существующих циркулярных слуховых окон с аттиком восточного фасада.
- Наружные дверные блоки по проекту изготавливаются из твердых пород дерева. Ширина большей створки дверного полотна 0,9 м.
- Металлическая наружная лестница дворового фасада выполняется по металлическим косоурам. Все элементы конструкции лестницы после монтажа грунтуются грунтовкой ГФ - 021 и покрываются эмалью серого цвета ПР - 115 в два слоя от коррозии. Проектируемая наружная лестница не нарушает визуального восприятия объекта, т.к. находится в дворовой части участка.
- Над входными группами восточного и северного фасада проектом предложено выполнить стеклянные козырьки с навесами. Используется прочное и каленое стекло-триплекс. Не акцентируя на себе внимания, данная конструкция не нарушает и не утяжеляет визуальное восприятие главных фасадов.
- Входная дворовая группа служебных помещений в осях 1-2,Г-Д оборудуется единым козырьком. Конструкция козырька двухскатная.
- Для обеспечения доступа маломобильных групп населения на восточном фасаде предусмотрен пандус с металлическим ограждением высотой 0,7-0,9 м. Разработана входная группа с лестницей северного фасада .Разработана схема рисунка ограждений пандуса и лестницы .
- В процессе реконструкции 2004 г. мелкие архитектурные детали декора - поребрик на пилястрах, ромбовидные ниши в крупных городках и вертикальные заглибленя под ними были скрыты штукатурным раствором. Проектом принято восстановить историческую достоверность восточного фасада.
- Согласно исторических сведений фото 30-хх гг. (сер.ХХ в.) на главном фасаде здания (восточный) оконные блоки в нижней части имели декоративные сухарики- в двух фланкирующих окнах в каждой секции. Проектом принято восстановить историческую достоверность восточного фасада- подоконные сухарики выполняются из полиуретана в боковых окнах каждой секции фасада в осях 1-7,А.

| ПОЗ. | ЭЛЕМЕНТ ФАСАДА | ЭТАЛОН ЦВЕТА | ОБОЗНАЧ. | ВИД ОТДЕЛКИ | ПРИМ. |
|------|---|--------------|-----------------------------------|--|-------|
| 15 | Воздуховоды | | RAL 7004 Signalgrau | Стальной оцинкованный лист | |
| 16 | Вентиляционные решетки (северный,восточный фасад) | | RAL 9003 Signalweiss | Металл с полимерным покрытием | |
| 17 | Поле стен построек нач.ХХI в. | | Каталог NCS Exterior NCS S 2002-B | Штукатурка, фасадная атмосферостойкая краска | |
| 18 | Наружные дверные блоки (северный,восточный фасад) | | Belinka 16, орех | Массив дерева,окраска по дереву | |

СОГЛАСОВАНО
1^й заместитель начальника ДГА
г.Перми главный архитектор
Д.Ю. Лалшин
"26" ноября 2018г.

| | | | | | | | | |
|----------|----------|--------|-------|------|--------------|--|---------------------------|--|
| | | | | | | 01-289-17-ОФ | | |
| | | | | | | Колерный паспорт объекта капитального строительства по ул.Куйбышева, № 31 Свердловского района г.Перми | | |
| Изм. | Кол.уч. | Лист | Подп. | Дата | | | | |
| Разраб. | Апасьева | 10.18. | | | Стадия | Лист | Листов | |
| | | | | | п | 1 | 16 | |
| Н.контр. | Зеленина | 10.18. | | | Общие данные | | ООО "НПТИ "ОРТЭК" г.Пермь | |

Согласовано

Взам. инв. №

Подп. и дата

Инв. № подл.

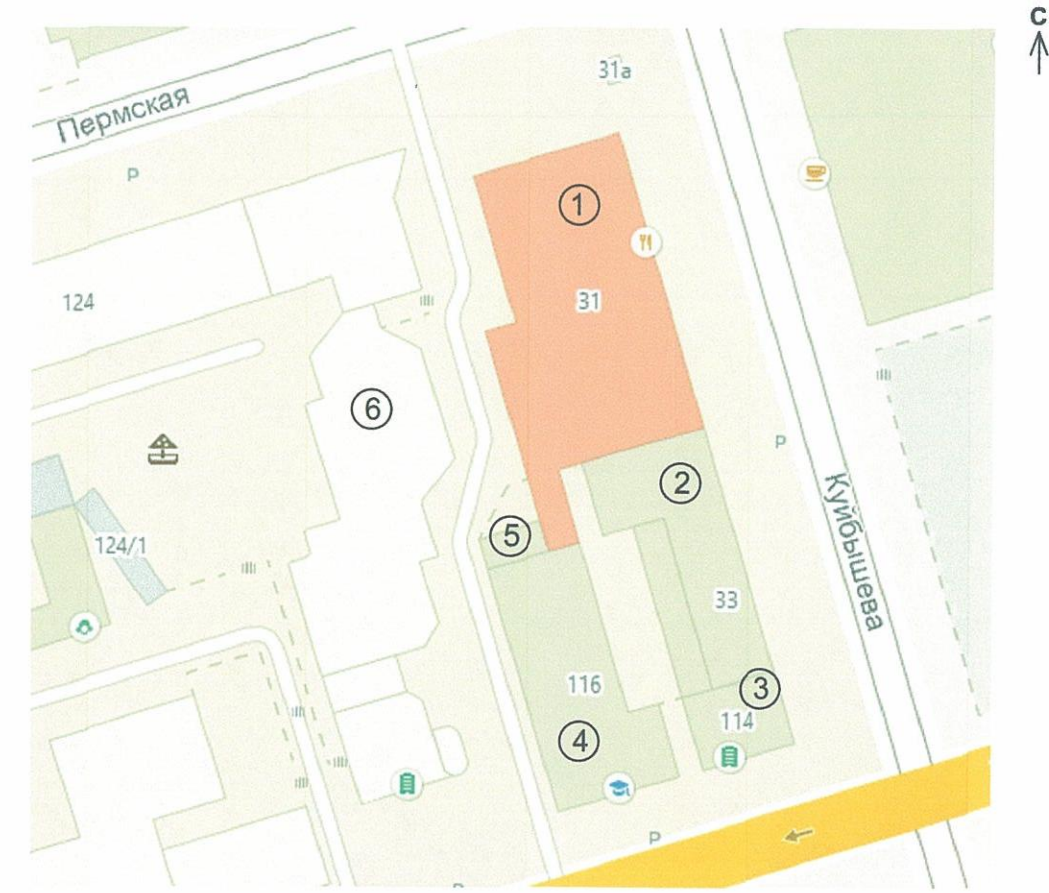
Экспликация зданий и сооружений

| Номер на плане | Наименование | Кол-во этажей | Примечание |
|----------------|--|---------------|------------|
| 1 | "Ресторан купца М.А.Деньшина" (ул.Куйбышева,31) | 2 | |
| 2 | "Гостиница купца М.А.Деньшина" (ул.Куйбышева,33) | 2 | |
| 3 | Административное здание | 9 | |
| 4 | Административное здание | 2 | |
| 5 | Административное здание | 1 | |
| 6 | Жилой дом | 12,16 | |

Ведомость ссылочных и прилагаемых документов

| Обозначение | Наименование | Примечание |
|-------------|---|--|
| | Ссылочные документы | |
| 319/31 | Колерный паспорт памятника градостроительства и архитектуры регионального значения "Гостиница и ресторан купца М.А.Деньшина. Ресторан." | согласован Начальником ДГА администрации г.Перми Д.Ю.Лапиным в декабре 2014 г. |
| | Прилагаемые документы | |

Ситуационный план-схема с размещением Объекта



Согласно Приказа от 22.11.2017 г.№ СЭД-55-01-05-348 в 2018 г. был разработан проект по размещению вывесок на объекте культурного наследия "Ресторан",памятник градостроительства и архитектуры регионального значения входящий в состав объекта культурного наследия "Гостиница и ресторан купца М.А.Деньшина", и согласован с Государственной инспекцией по охране объектов культурного наследия Пермского края № СЭД-55-01-20.2-114 от 27.07.2018 г.

Согласовано

Взам. инв. №

Подп. и дата

Инв. № подл.

| | | | | | | | | |
|----------|---------|----------|--------|-------------------|--------|--|------|---------------------------|
| | | | | | | 01-289-17-ОФ | | |
| | | | | | | Колерный паспорт объекта капитального строительства по ул.Куйбышева, № 31 Свердловского района г.Перми | | |
| Изм. | Кол.уч. | Лист | Недок. | Подп. | Дата | Стадия | Лист | Листов |
| Разраб. | | Апасьева | | <i>А.Апасьева</i> | 10.18. | п | 2 | |
| Н.контр. | | Зеленина | | <i>В.Зеленина</i> | 10.18. | | | |
| | | | | | | Общие данные | | ООО "НПТИ "ОРТЭК" г.Пермь |

Копиробал

А3

Главный фасад по ул.Куйбышева (существующее состояние)



Главный фасад по ул.Куйбышева (существующее состояние)



Главный фасад по ул.Куйбышева (существующее состояние)



Боковой фасад по ул.Пермская (существующее состояние)



Согласовано

Взам. инв. №

Подп. и дата

Инв. № подл.

| | | | | | | | | |
|----------|---------|----------|--------|-------------------|--------|--|------|-------------------------------|
| | | | | | | 01-289-17-Оф | | |
| | | | | | | Колерный паспорт объекта капитального строительства по ул.Куйбышева, № 31 Свердловского района г.Перми | | |
| Изм. | Кол.уч. | Лист | Недок. | Подп. | Дата | Стадия | Лист | Листов |
| Разраб. | | Апасьева | | <i>А.Апасьева</i> | 10.18. | п | 3 | |
| Н.контр. | | Зеленина | | <i>В.Зеленина</i> | 10.18. | Существующее состояние фасадов (фотофиксация) | | ООО "НПТИ "ОРТЭКС" г.Пермь |

Дворовой фасад (существующее состояние)



Дворовой фасад (существующее состояние)



Дворовой фасад (существующее состояние)



Согласовано

Взам. инв. №

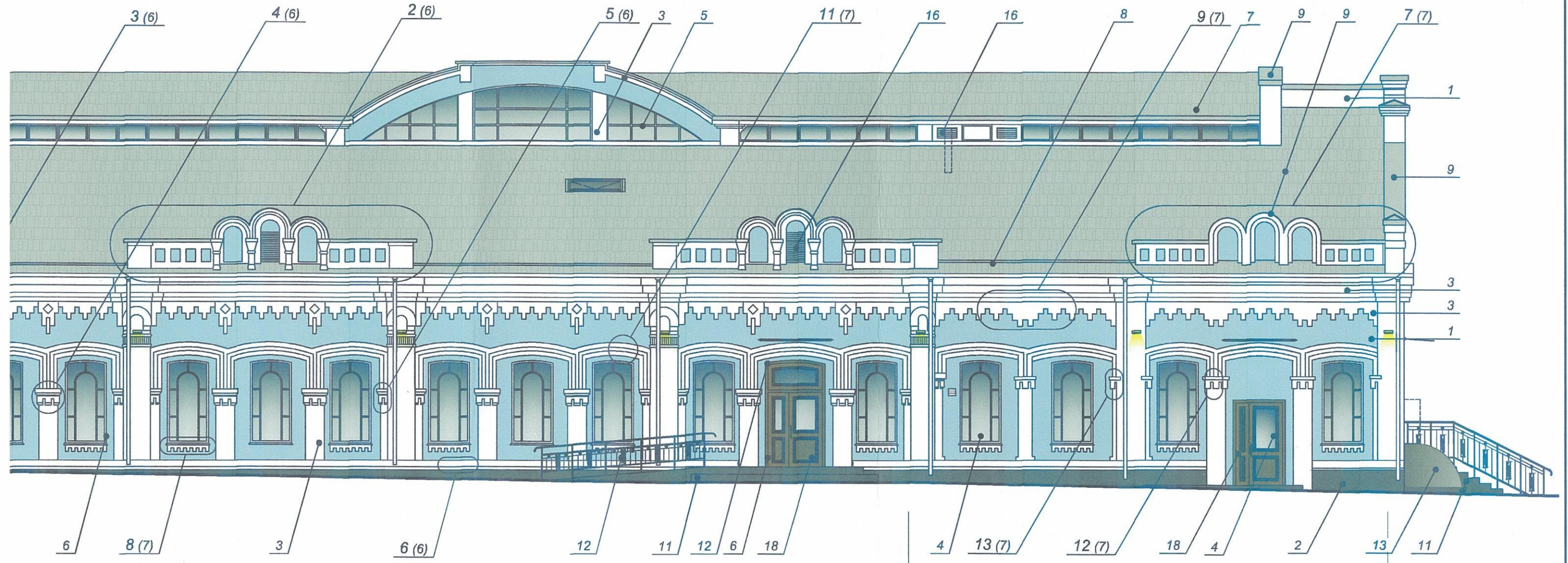
Подп. и дата

Инв. № подл.

| | | | | | | | | |
|----------|---------|----------|--------|---------------------|--------|--|------|-------------------------------|
| | | | | | | 01-289-17-ОФ | | |
| | | | | | | Колерный паспорт объекта капитального строительства по ул.Куйбышева, № 31 Свердловского района г.Перми | | |
| Изм. | Кол.уч. | Лист | Недок. | Подп. | Дата | Стадия | Лист | Листов |
| Разраб. | | Апасьева | | <i>А. Апасьева</i> | 10.18. | | | |
| Н.контр. | | Зеленина | | <i>В. Зеленкина</i> | 10.18. | Существующее состояние фасадов (фотофиксация) | | ООО "НПТИ "ОРТЭКС" г.Пермь |

Копировал

А3

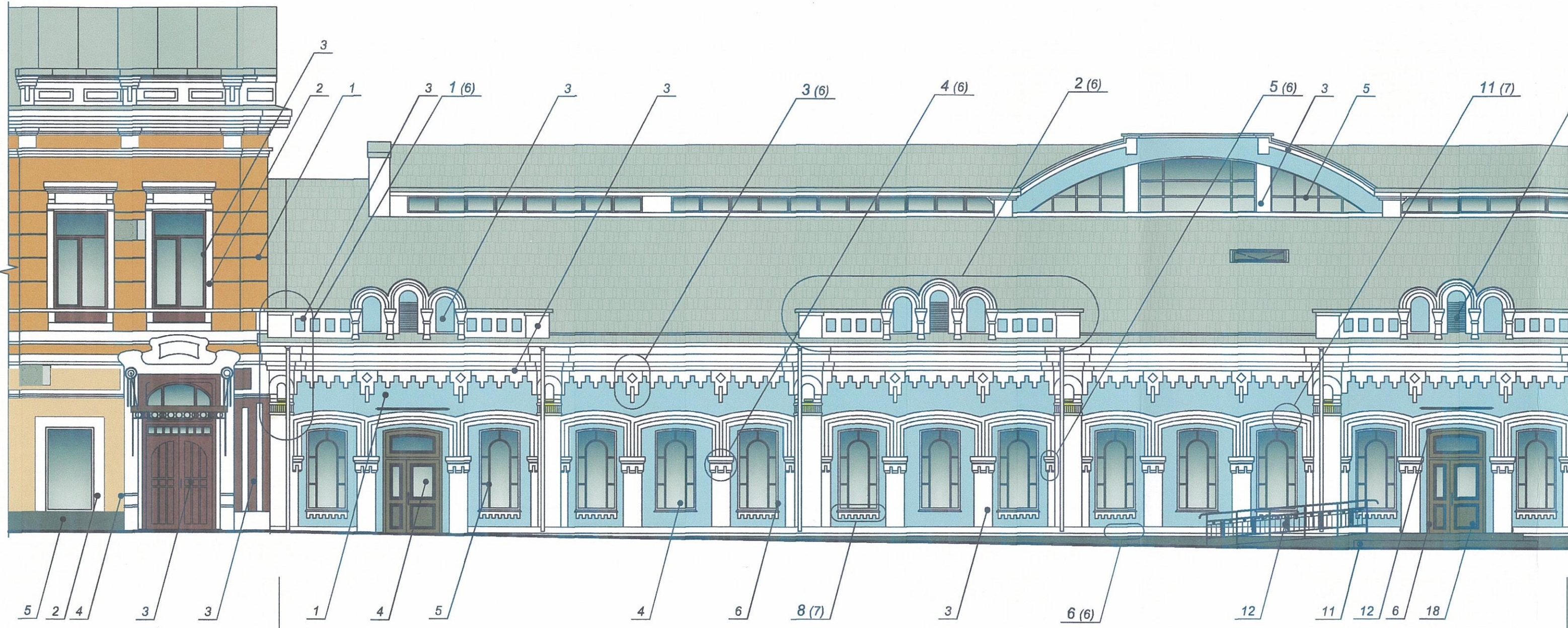


СОГЛАСОВАНО
 1^й заместитель начальника ДГА
 г. Пермь главный архитектор
 Д.Ю. Лапшин
 "26" ноября 2018г.

| | | | | | | | | |
|----------|---------|----------|--------|--------------------|--------|--|------|-------------------------------|
| | | | | | | 01-289-17-ОФ | | |
| | | | | | | Колерный паспорт объекта капитального строительства по ул.Куйбышева, № 31 Свердловского района г.Перми | | |
| Изм. | Кол.уч. | Лист | Недок. | Подп. | Дата | Стадия | Лист | Листов |
| Разраб. | | Апасьева | | <i>А. Апасьева</i> | 10.18. | | | |
| Н.контр. | | Зеленина | | <i>Зеленина</i> | 10.18. | Главный фасад (оси 1-8) | | ООО "НПТИ "ОРТЭКС" г.Пермь |

Копировал

A4x3

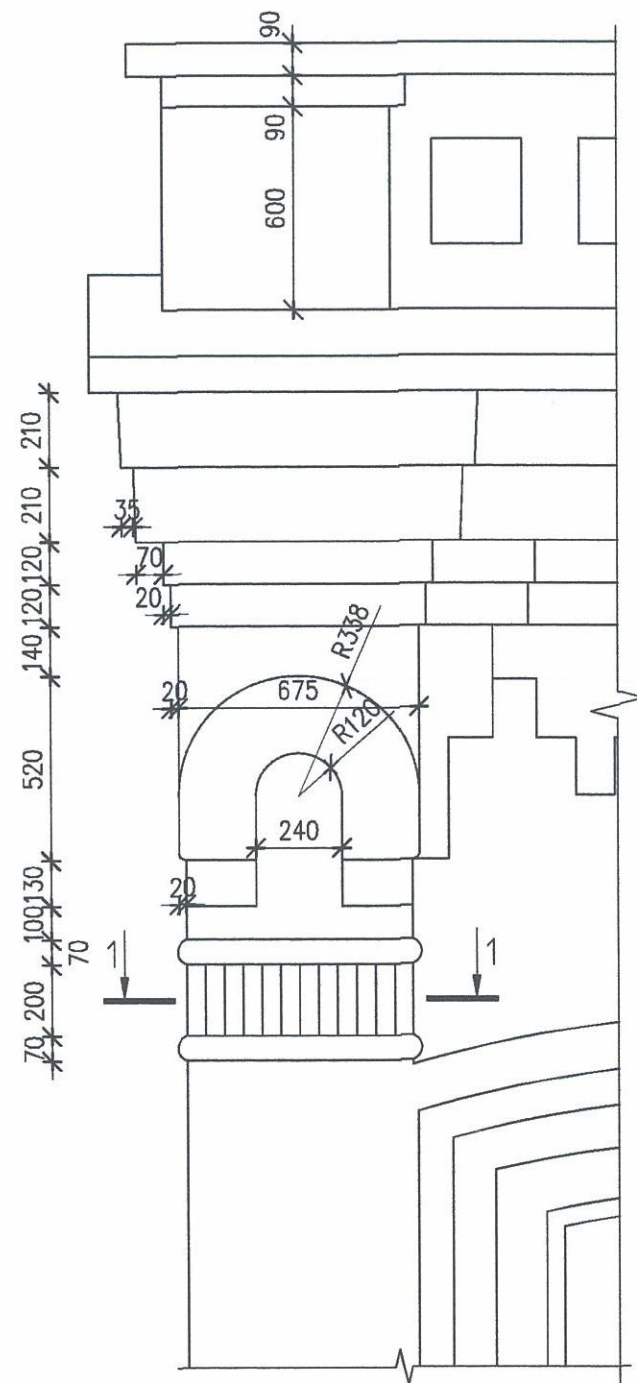


1

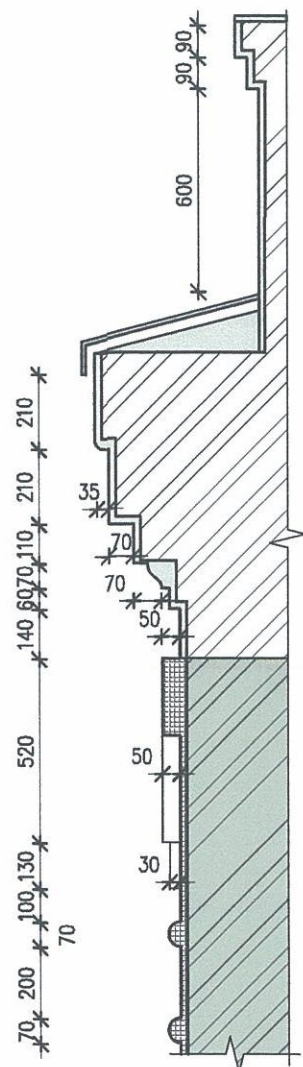
Место допустимого размещения оборудования системы вентиляции

Изм.
Разр
Н.ко

1 Фрагмент карнизной части с городчатым фризом, лопатки с профильными наличниками окон М 1:20



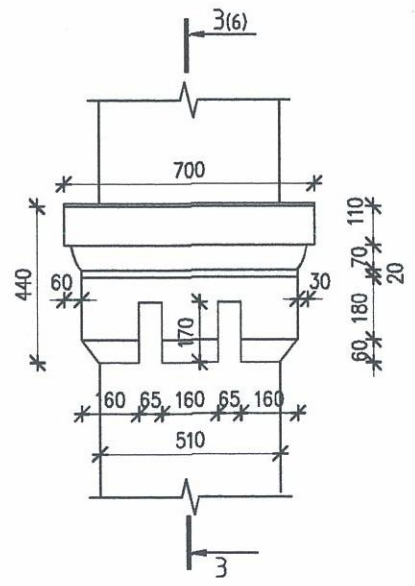
1-1 М 1:20



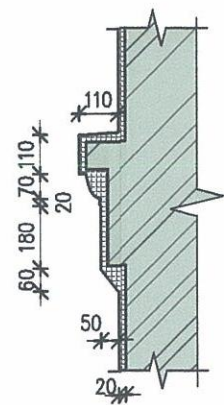
1-1 М 1:20



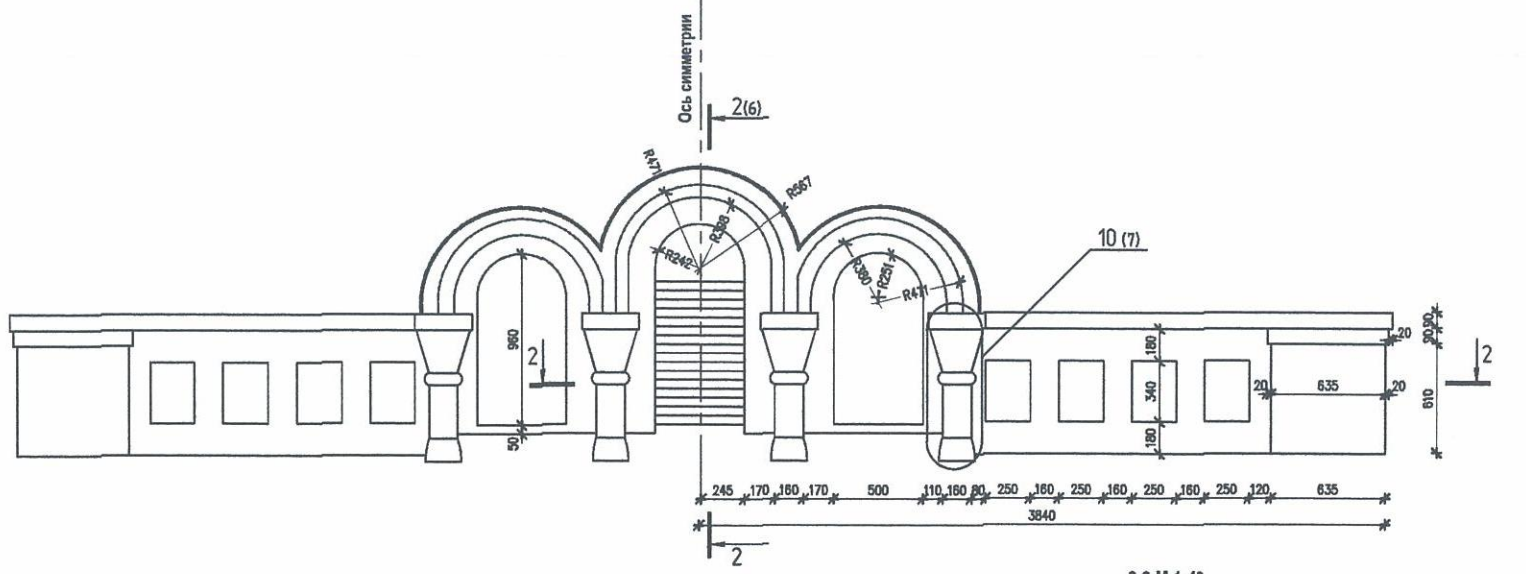
4 М 1:20



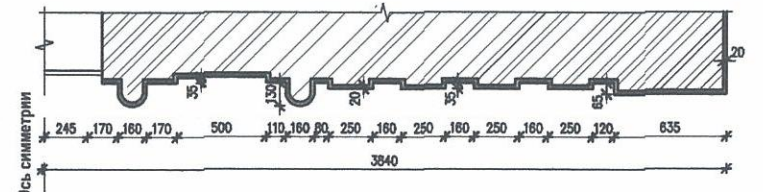
3-3 М 1:20



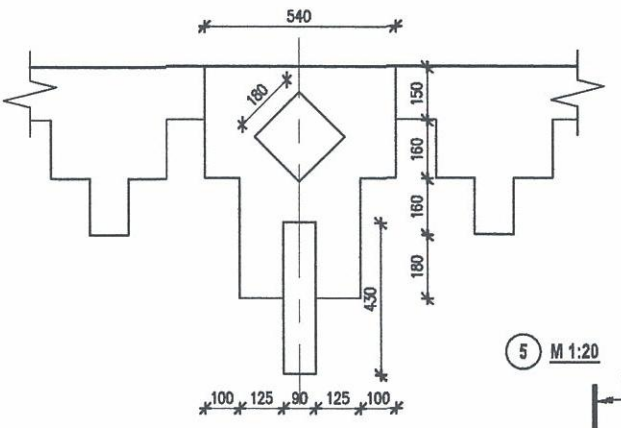
2 Циркулярное слуховое окно, венчающее основной объем кровли М 1:40



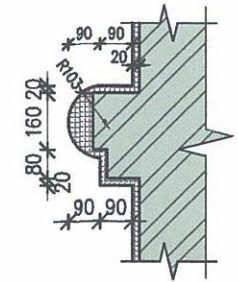
2-2 М 1:40








3 Фрагмент городчатого фриза с нишками в осях 1-7 М 1:20



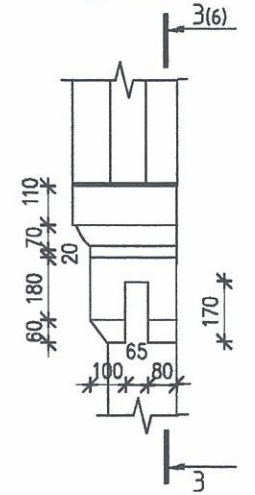
6 Архитектурный облом линии цоколя с пояском М 1:20



Условные обозначения:

-  Кирпичные стены кон. XX в.-нач. XXI в.;
-  Сохранившиеся кирпичные стены периода нач. XX в.;
-  Цементно-песчаный раствор с покраской;
-  Цементно-известковый раствор с покраской;
-  Подоконный сухарик из полиуретана

5 М 1:20

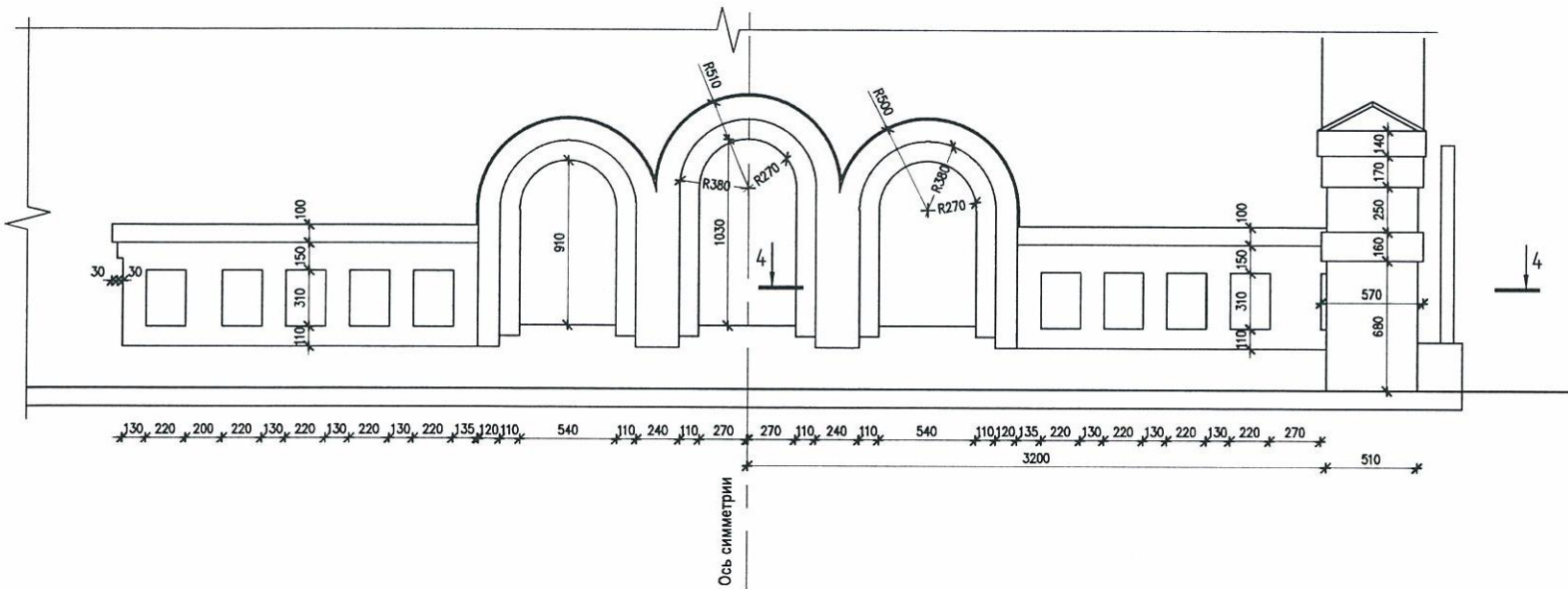


| | | | | | | | | |
|----------|---------|----------|--------|---------------------|--------|--|------|----------------------------|
| | | | | | | 01-289-17-ОФ | | |
| | | | | | | Колерный паспорт объекта капитального строительства по ул. Куйбышева, № 31 Свердловского района г. Перми | | |
| Изм. | Кол.уч. | Лист | Недок. | Подп. | Дата | Стадия | Лист | Листов |
| Разраб. | | Апасьева | | <i>А. Апасьева</i> | 10.18. | | | |
| Н.контр. | | Зеленина | | <i>В. Зеленкина</i> | 10.18. | Фрагменты главного фасада в осях 1-8 (начало) | | ООО "НПТИ "ОРТЭК" г. Пермь |

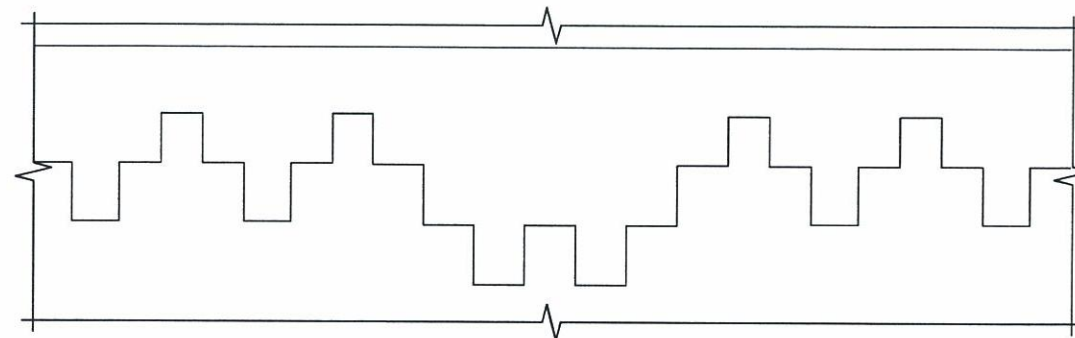
Согласовано

Взам. инв. №
Подп. и дата.
Инв. № подл.

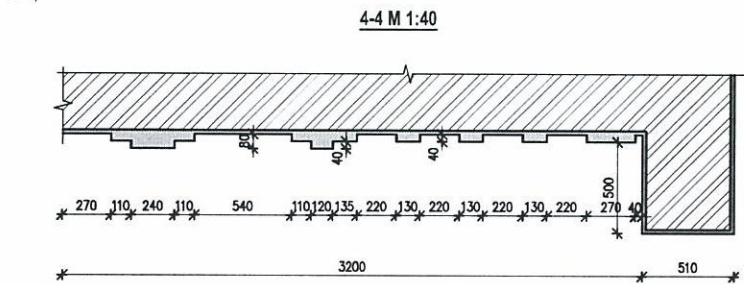
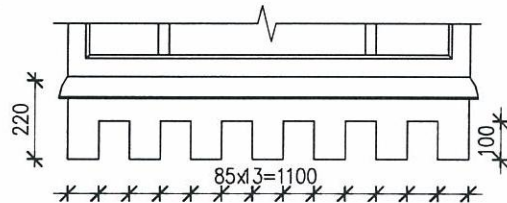
7 Циркулярное слуховое окно, венчающее основной объем кровли М 1:40



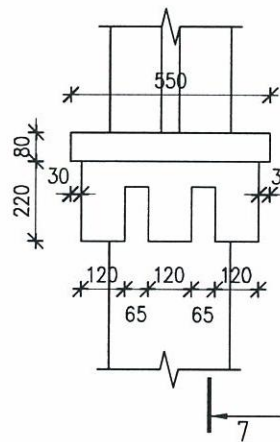
9 Фрагмент городчатого фриза в осях 7-8 М 1:20



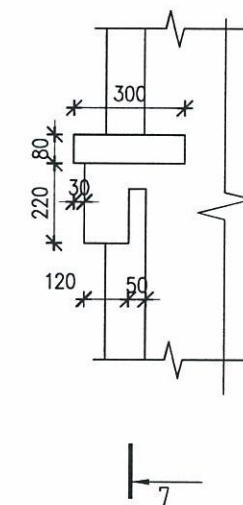
8 Подоконные сухарики в осях 1-8 М 1:20



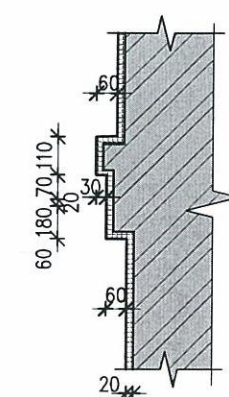
12 М 1:20 7(7)



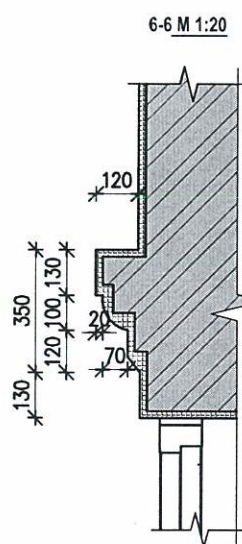
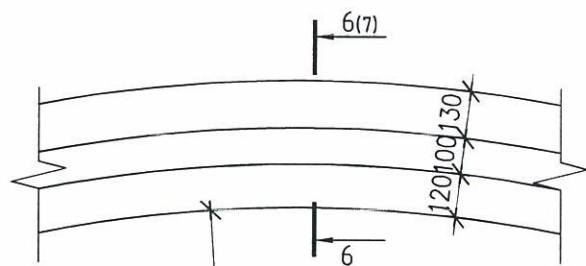
13 М 1:20 7(7)



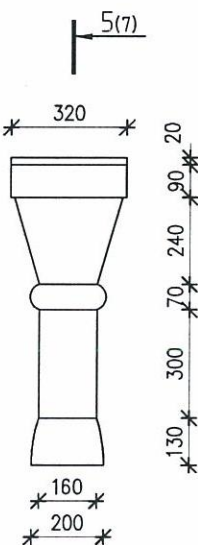
7-7 М 1:20



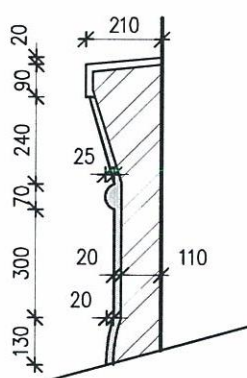
11 Профильный наличник окон восточного фасада М 1:20



10 М 1:20



5-5 М 1:20



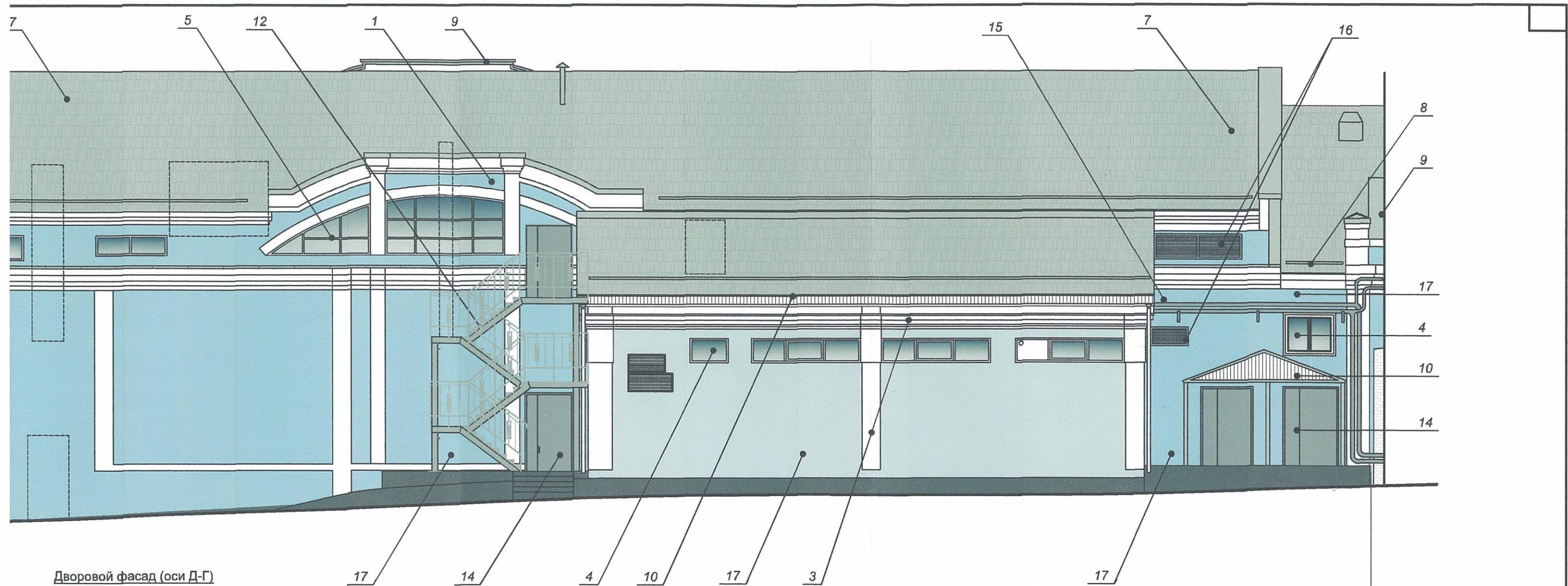
Условные обозначения:

- Кирпичные стены кон. XX в.-нач. XXI в.;
- Сохранившиеся кирпичные стены периода нач. XX в.;
- Цементно-песчаный раствор с покраской;
- Цементно-известковый раствор с покраской;
- Подоконный сухарик из полиуретана

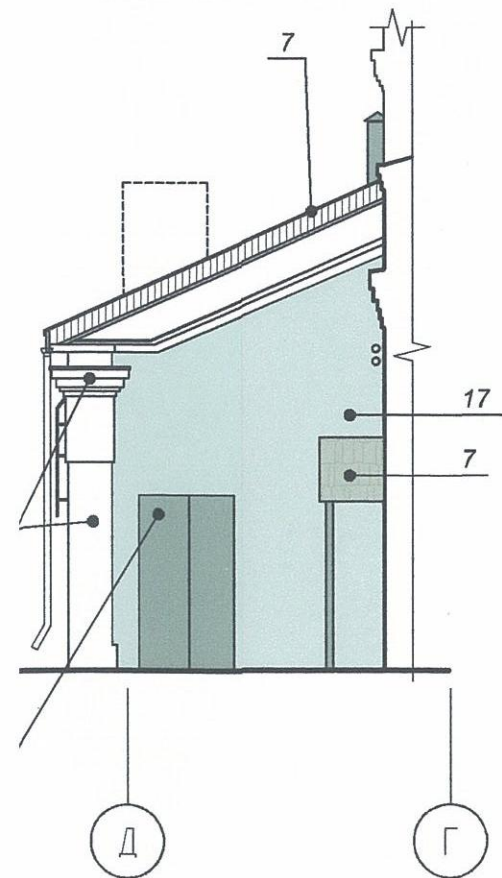
Согласовано

Инв. № подл. Подп. и дата. Взам. инв. №

| | | | | | | | | |
|----------|---------|----------|--------|---------------------|--------|--|------|----------------------------|
| | | | | | | 01-289-17-ОФ | | |
| | | | | | | Колерный паспорт объекта капитального строительства по ул. Куйбышева, № 31 Свердловского района г. Перми | | |
| Изм. | Кол.уч. | Лист | Недок. | Подп. | Дата | Стадия | Лист | Листов |
| Разраб. | | Апасьева | | <i>А. Апасьева</i> | 10.18. | | 7 | |
| Н.контр. | | Зеленина | | <i>В. Зеленкина</i> | 10.18. | Фрагменты главного фасада в осях 7-8 (окончание) | | ООО "НПТИ "ОРТЭКС" г.Пермь |

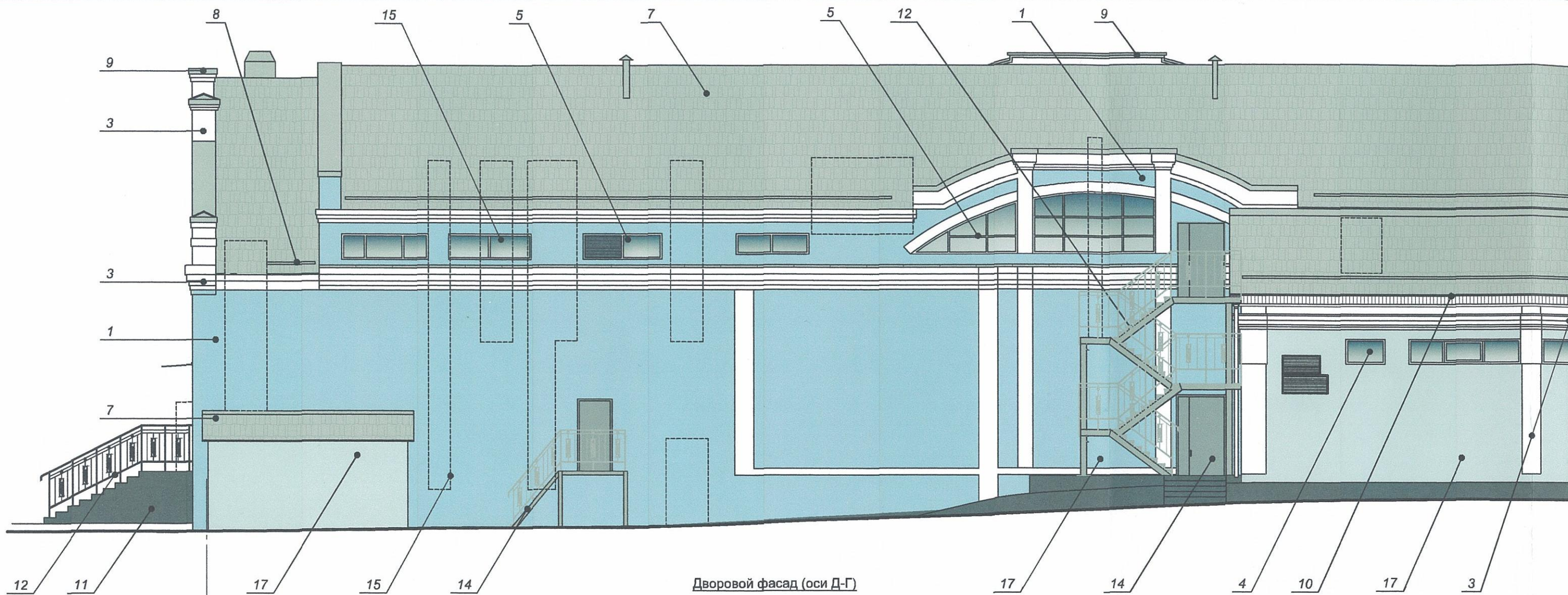


Дворовой фасад (оси Д-Г)

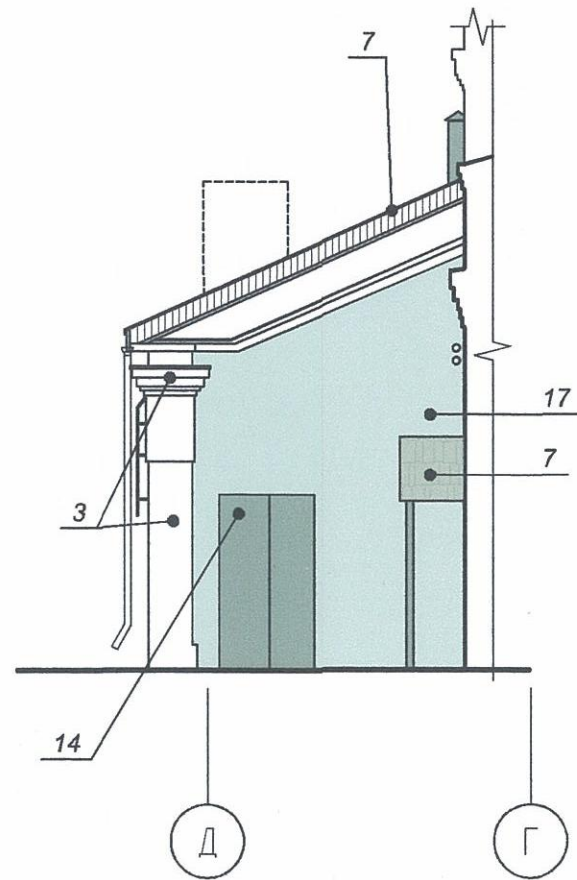


СОГЛАСОВАНО
 1й заместитель начальника ДГА
 г.Пермь - главный архитектор
 Д.Ю. Лапшин
 "26" ноября 2018г.

| | | | | | | | | |
|----------|---------|----------|--------|--------------------|--------|--|------|-------------------------------|
| | | | | | | 01-289-17-ОФ | | |
| | | | | | | Колерный паспорт объекта капитального строительства по ул.Куйбышева, № 31 Свердловского района г.Перми | | |
| Изм. | Кол.уч. | Лист | Недок. | Подп. | Дата | Стадия | Лист | Листов |
| Разраб. | | Апасьева | | <i>А. Апасьева</i> | 10.18. | | | |
| Н.контр. | | Зеленина | | <i>Зеленина</i> | 10.18. | Дворовой фасад (оси 8-1 и оси Д-Г) | | ООО "НПТИ "ОРТЭКС" г.Пермь |



Дворовой фасад (оси Д-Г)



Место допустимого размещения оборудования системы вентиляции

Изм.
Разр
Н.ко

Согласовано

Взам. инб. №

Подп. и дата

Инб. № подл.



А

Д

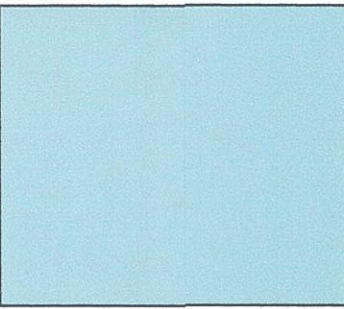
СОГЛАСОВАНО
 1^й заместитель начальника ДГА
 г. Пермь Главный архитектор
 Д.Ю. Лапшин
 "26" ноября 2018

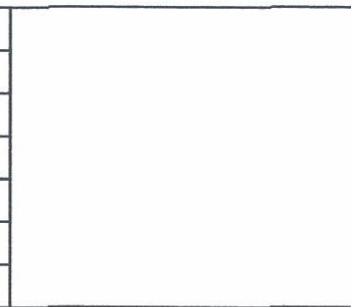
Место допустимого размещения оборудования системы вентиляции

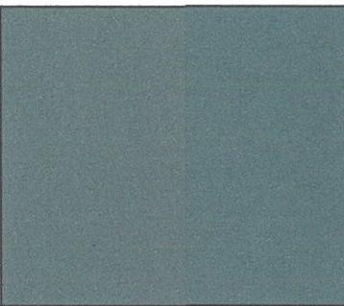
| | | | | | | | | |
|----------|---------|----------|--------|--------------------|--------|--|------|-------------------------------|
| | | | | | | 01-289-17-ОФ | | |
| | | | | | | Колерный паспорт объекта капитального строительства по ул.Куйбышева, № 31 Свердловского района г.Перми | | |
| Изм. | Кол.уч. | Лист | Надок. | Подп. | Дата | Стадия | Лист | Листов |
| Разраб. | | Апасьева | | <i>А. Апасьева</i> | 10.18. | п | 9 | |
| Н.контр. | | Зеленина | | <i>В. Зеленина</i> | 10.18. | Боковой фасад (оси А-Д) | | ООО "НПТИ "ОРТЭКС" г.Пермь |

Копировал

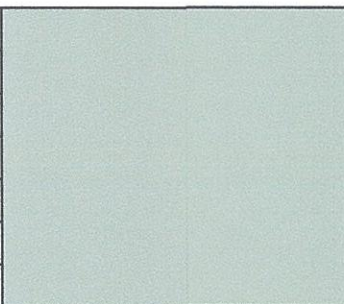
А3

| | | | | |
|-----------------------------------|---|-----|-----|---|
| Позиция ведомости отделки фасадов | Координаты цвета (NCS Exterior NCS S 1515-B Matt) | C: | 15 |  |
| | | M: | 0 | |
| Y: | | 1 | | |
| K: | | 10 | | |
| R: | | 208 | | |
| координаты цвета в RAL | | G: | 225 | |
| | B: | 232 | | |

| | | | | |
|-----------------------------------|--|-----|-----|---|
| Позиция ведомости отделки фасадов | Координаты цвета (NCS Exterior NCS S 0500-N) | C: | 0 |  |
| | | M: | 0 | |
| Y: | | 1 | | |
| K: | | 1 | | |
| координаты цвета в RAL | | R: | 252 | |
| | | G: | 252 | |
| | B: | 251 | | |

| | | | | |
|-----------------------------------|--|-----|-----|---|
| Позиция ведомости отделки фасадов | Координаты цвета (Каталог NCS Exterior NCS 5502-Y) | C: | 0 |  |
| | | M: | 0 | |
| Y: | | 12 | | |
| K: | | 65 | | |
| координаты цвета в RAL | | R: | 108 | |
| | | G: | 109 | |
| | B: | 102 | | |

| | | | | |
|-----------------------------------|--|-----|-----|---|
| Позиция ведомости отделки фасадов | Координаты цвета (Каталог NCS Exterior NCS S 2002-B) | C: | 4 |  |
| | | M: | 0 | |
| Y: | | 0 | | |
| K: | | 27 | | |
| координаты цвета в RAL | | R: | 191 | |
| | | G: | 196 | |
| | B: | 199 | | |

| | | | | |
|-----------------------------------|----------------------|-----|-----|--|
| Позиция ведомости отделки фасадов | Координаты цвета RAL | C: | 45 |  |
| | | M: | 36 | |
| Y: | | 34 | | |
| K: | | 20 | | |
| координаты цвета в RAL | | R: | 137 | |
| | | G: | 137 | |
| | B: | 137 | | |

| | | | | |
|-----------------------------------|----------------------|----|-----|--|
| Позиция ведомости отделки фасадов | Координаты цвета RAL | C: | 47 |  |
| | | M: | 56 | |
| Y: | | 55 | | |
| K: | | 43 | | |
| координаты цвета в RAL | | R: | 108 | |
| | | G: | 87 | |
| | B: | 81 | | |

| | | | | |
|-----------------------------------|----------------------|----|----|---|
| Позиция ведомости отделки фасадов | Координаты цвета RAL | C: | 91 |  |
| | | M: | 81 | |
| Y: | | 60 | | |
| K: | | 94 | | |
| координаты цвета в RAL | | R: | 28 | |
| | | G: | 28 | |
| | B: | 28 | | |

СОГЛАСОВАНО
1^й заместитель начальника ДГА
г. Перми - главный архитектор
Д.Ю. Лапшин
"26" ноября 2018

Согласовано

Взам. инв. №

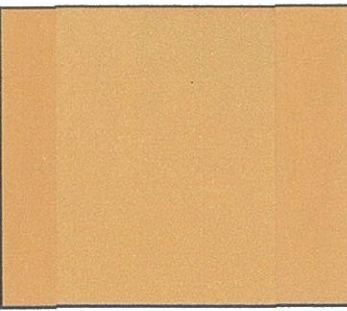
Подп. и дата

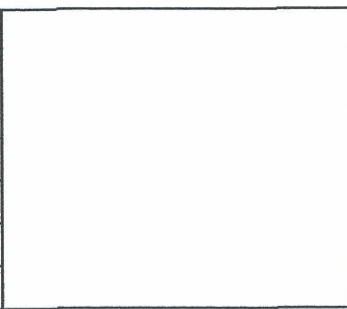
Инв. № подл.

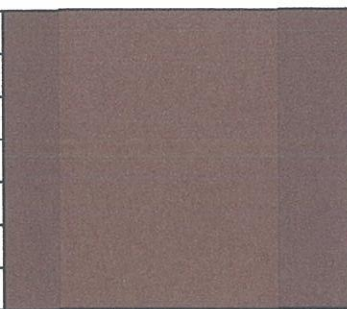
| | | | | | | | | |
|----------|---------|----------|--------|--------------------|--------|--|------|---------------------------|
| | | | | | | 01-289-17-Оф | | |
| | | | | | | Колерный паспорт объекта капитального строительства по ул.Куйбышева, № 31 Свердловского района г.Перми | | |
| Изм. | Кол.уч. | Лист | Недок. | Подп. | Дата | Стадия | Лист | Листов |
| Разраб. | | Апасьева | | <i>А. Апасьева</i> | 10.18. | | | |
| Н.контр. | | Зеленина | | | 10.18. | Эталоны колеров здания "Ресторан М.А.Деньшина" | | ООО "НПТИ "ОРТЭК" г.Пермь |

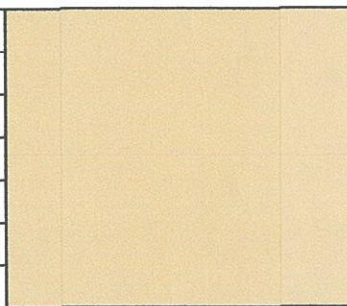
Копировал

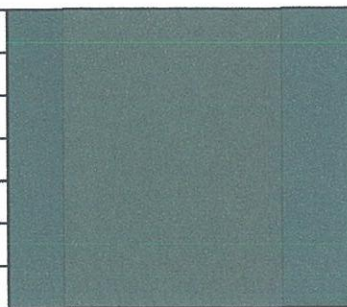
А3

| | | | | |
|-----------------------------------|--|-----|-----|---|
| Позиция ведомости отделки фасадов | Координаты цвета в CorelDraw (Позиция 1) | C: | 0 |  |
| | | M: | 0 | |
| Y: | | 0 | | |
| K: | | 100 | | |
| R: | | 204 | | |
| координаты цвета в RAL | | G: | 126 | |
| | B: | 91 | | |

| | | | | |
|-----------------------------------|--|-----|-----|---|
| Позиция ведомости отделки фасадов | Координаты цвета в CorelDraw (Позиция 2) | C: | 0 |  |
| | | M: | 0 | |
| Y: | | 0 | | |
| K: | | 0 | | |
| R: | | 255 | | |
| координаты цвета в RAL | | G: | 255 | |
| | B: | 255 | | |

| | | | | |
|-----------------------------------|--|----|----|--|
| Позиция ведомости отделки фасадов | Координаты цвета в CorelDraw (Позиция 3) | C: | 42 |  |
| | | M: | 84 | |
| Y: | | 48 | | |
| K: | | 57 | | |
| R: | | 97 | | |
| координаты цвета в RAL | | G: | 51 | |
| | B: | 62 | | |

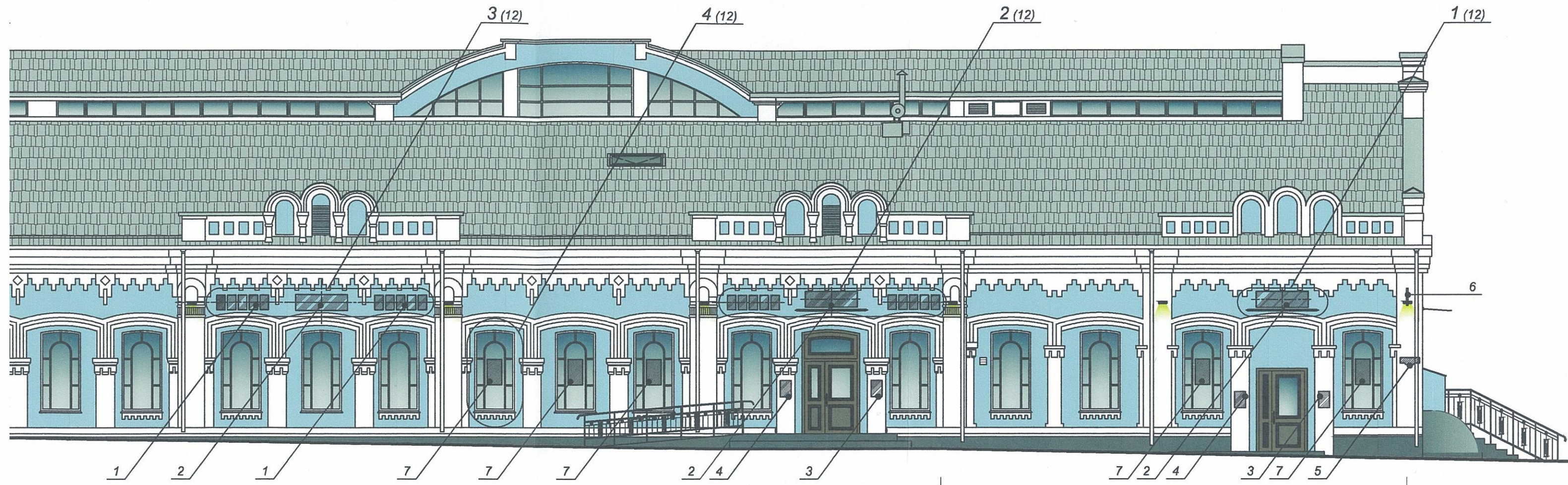
| | | | | |
|-----------------------------------|--|-----|-----|---|
| Позиция ведомости отделки фасадов | Координаты цвета в CorelDraw (Позиция 4) | C: | 9 |  |
| | | M: | 28 | |
| Y: | | 35 | | |
| K: | | 2 | | |
| R: | | 230 | | |
| координаты цвета в RAL | | G: | 191 | |
| | B: | 166 | | |

| | | | | |
|-----------------------------------|--|----|----|---|
| Позиция ведомости отделки фасадов | Координаты цвета в CorelDraw (Позиция 5) | C: | 67 |  |
| | | M: | 53 | |
| Y: | | 42 | | |
| K: | | 43 | | |
| R: | | 80 | | |
| координаты цвета в RAL | | G: | 85 | |
| | B: | 94 | | |

| | | | | |
|--------------|--------------|--------------|--|--|
| Согласовано | | | | |
| | | | | |
| | | | | |
| | | | | |
| | | | | |
| Инв. № покл. | Подп. и дата | Взам. инв. № | | |
| | | | | |

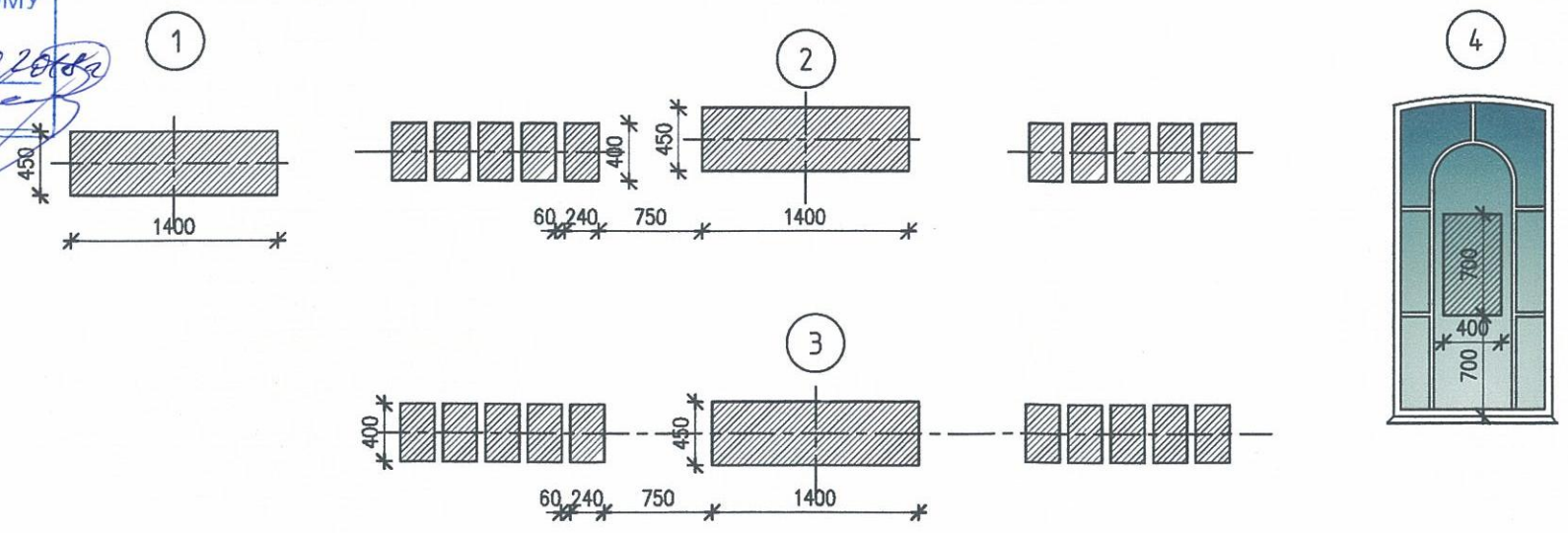
СОГЛАСОВАНО
 1^й заместитель начальника ДГА
 г. Перми, главный архитектор
 Д.Ю. Лапшин
 "26" ноября 2018.

| | | | | | | | | |
|----------|---------|----------|--------|---------------------|--------|--|------|-------------------------------|
| | | | | | | 01-289-17-ОФ | | |
| | | | | | | Колерный паспорт объекта капитального строительства по ул.Куйбышева, № 31 Свердловского района г.Перми | | |
| Изм. | Кол.уч. | Лист | Недок. | Подп. | Дата | Стадия | Лист | Листов |
| Разраб. | | Апасьева | | <i>А. Апасьева</i> | 10.18. | | | |
| Н.контр. | | Зеленина | | <i>В. Зеленкина</i> | 10.18. | Эталоны колеров здания "Гостиница М.А.Деньшина" | | ООО "НПТИ "ОРТЭКС" г.Пермь |

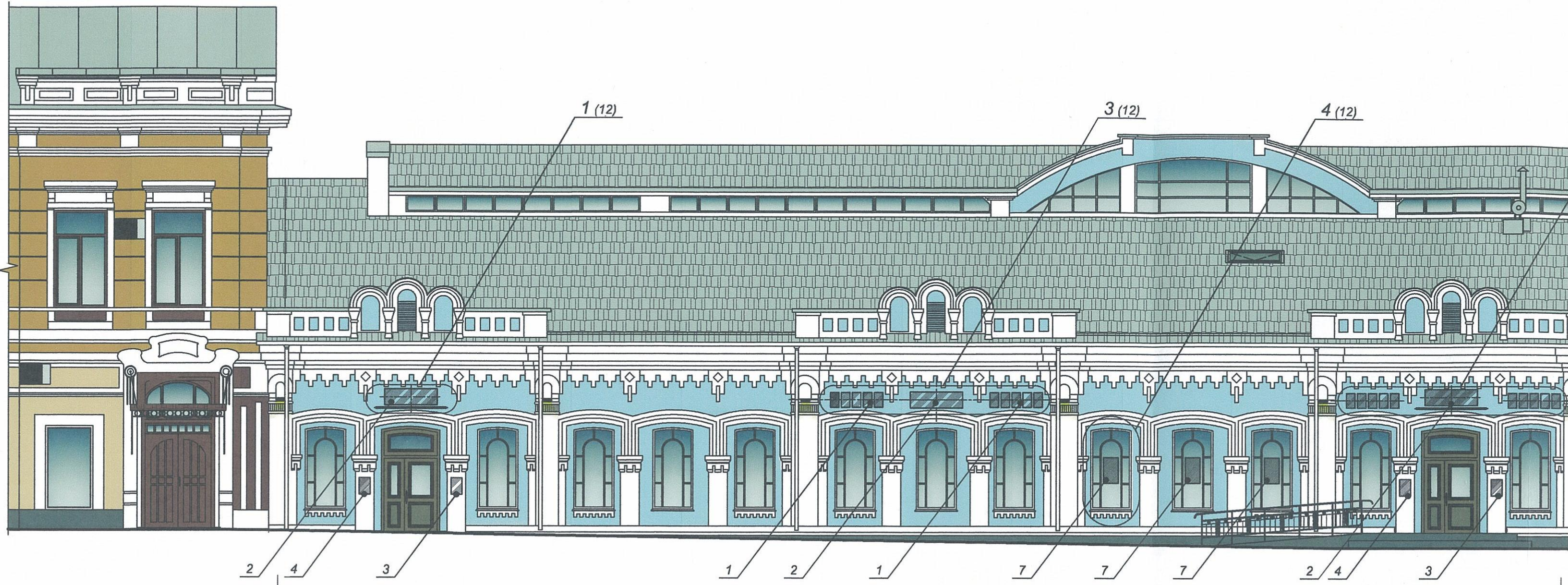


Условное размещение вывесок в осях 1-8 (ул.Куйбышева)

зайна
ЮМУ
С. С. Сидорова



| | | | | | | | | |
|----------|---------|----------|--------|---------------------|--------|--|------|---------------------------|
| | | | | | | 01-289-17-ОФ | | |
| | | | | | | Коперный паспорт объекта капитального строительства по ул.Куйбышева, № 31 Свердловского района г.Перми | | |
| Изм. | Кол.уч. | Лист | Недок. | Подп. | Дата | Стадия | Лист | Листов |
| Разраб. | | Апасьева | | <i>А. Апасьева</i> | 10.18. | | | |
| Н.контр. | | Зеленина | | <i>В. Зеленкина</i> | 10.18. | Размещение объектов городской информации в осях 1-8 | | ООО "НПТИ "ОРТЭК" г.Пермь |



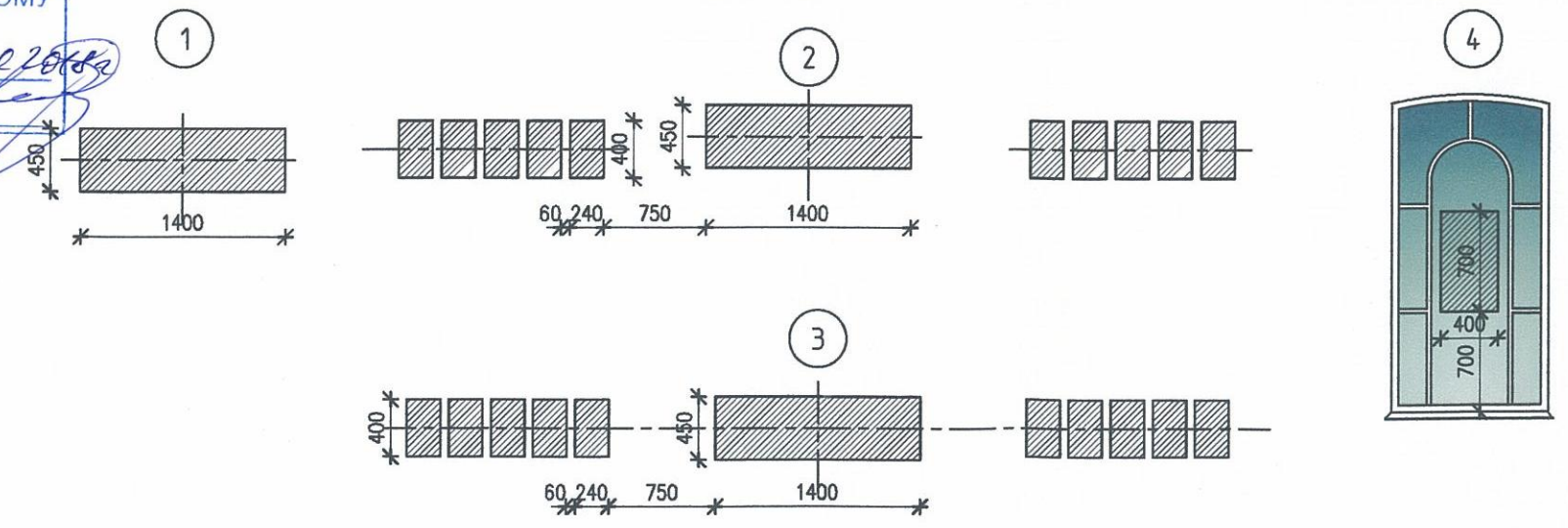
См. с письмом Гос архитектуры
по охране ОКМ Терешковского трапа
от 27.07.2018 № СД-55-01-202-114

Управление архитектуры и городского дизайна
ДГА администрации г.Перми
**СООТВЕТСТВУЕТ АРХИТЕКТУРНОМУ
ОБЛИКУ ГОРОДА ПЕРМИ**
«26» ноября 2018
Подпись _____

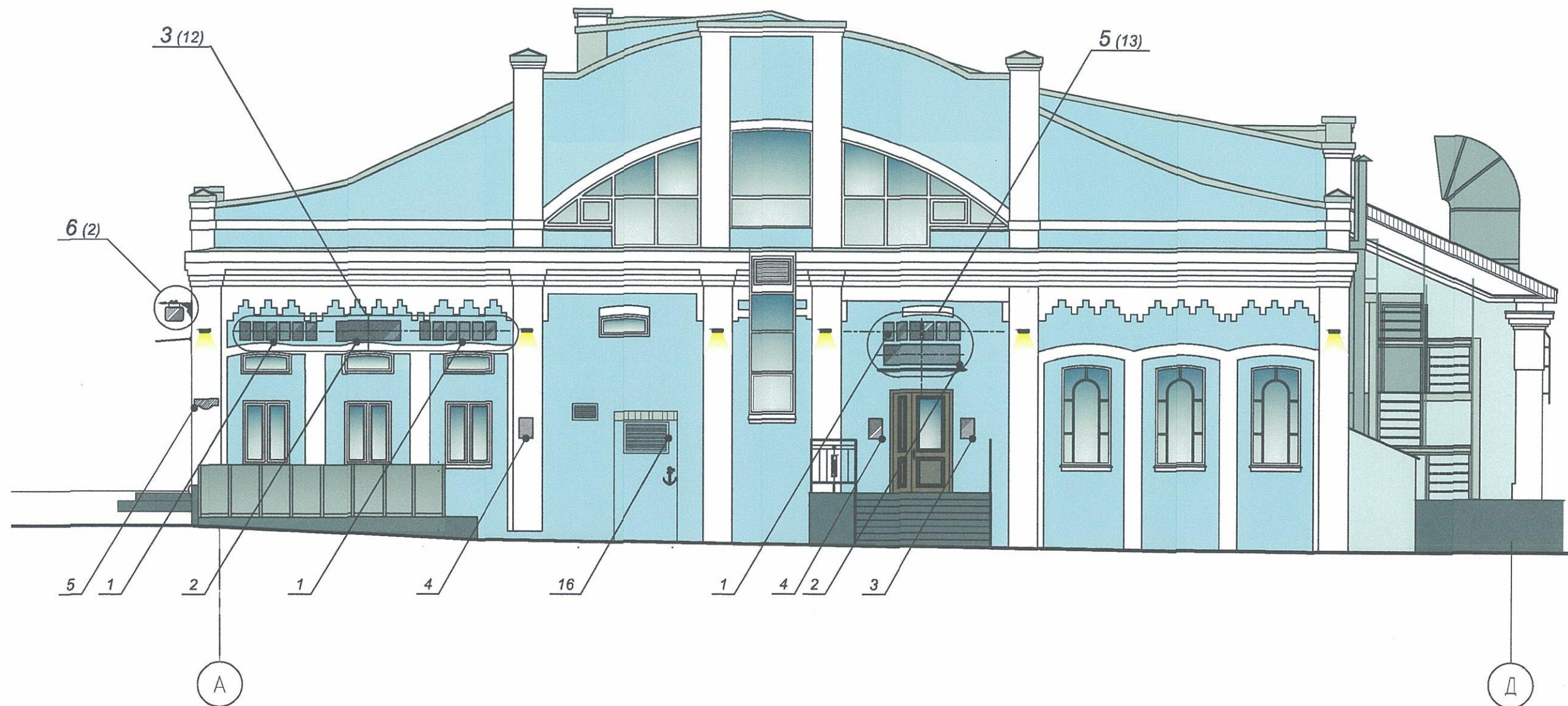
Условное размещение вывесок в осях 1-8 (ул.Куйбышева)

Ведомость размещения объектов городской информации

| № | Тип объекта городской информации, материал, способы крепления | цвет | Наличие подсветки |
|---|---|---|-------------------|
| 1 | Объемные световые буквы на металлических направляющих в цвет фасада | Бронза, умбра, золото, белый, светлые нейтральные тона, голубые и синие тона, а также палитра графитового цвета | имеется (см.л.14) |
| 2 | Логотип | | имеется (см.л.14) |
| 3 | Информационные таблички 0,3x0,45 м (оргстекло, металл или пластик) | | — |
| 4 | Режимник 0,3x0,45 м (оргстекло, металл или пластик) | | — |
| 5 | Знак адресации | | — |
| 6 | Панель-кронштейн | RAL 9017 | — |
| 7 | Вывески в витринах | аналогично как № 1-4 | — |



Изм. № _____
Разра _____
Н.конт _____



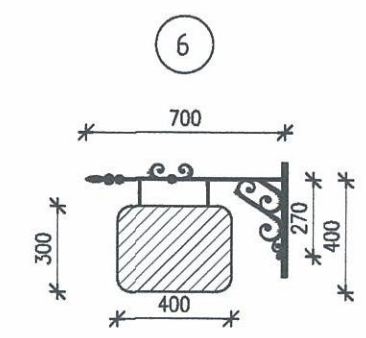
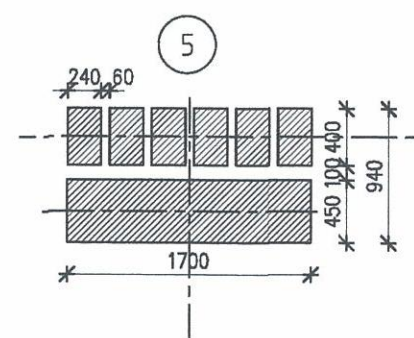
См. с письмом ТОО инженерии по охране ОКН от 27.07.2018 № СЭД-55-ор-202-118

Управление архитектуры и городского дизайна
ДГА администрации г.Перми
**СООТВЕТСТВУЕТ АРХИТЕКТУРНОМУ
ОБЛИКУ ГОРОДА ПЕРМИ**
«26» ноября 2018
Подпись: [Signature]

Ведомость размещения объектов городской информации

| № | Тип объекта городской информации, материал, способы крепления | цвет | Наличие подсветки |
|---|---|---|-------------------|
| 1 | Объемные световые буквы на металлических направляющих в цвет фасада | Бронза, умбра, золото, белый, светлые нейтральные тона, голубые и синие тона, а также палитра графитового цвета | имеется (см.л.14) |
| 2 | Логотип | нейтральные тона, голубые и синие тона, а также палитра графитового цвета | имеется (см.л.14) |
| 3 | Информационные таблички 0,3х0,45 м (оргстекло, металл или пластик) | — | — |
| 4 | Режимник 0,3х0,45 м (оргстекло, металл или пластик) | — | — |
| 5 | Знак адресации | — | — |
| 6 | Панель-кронштейн | RAL 9017 | — |
| 7 | Вывески в витринах | аналогично как № 1-4 | — |

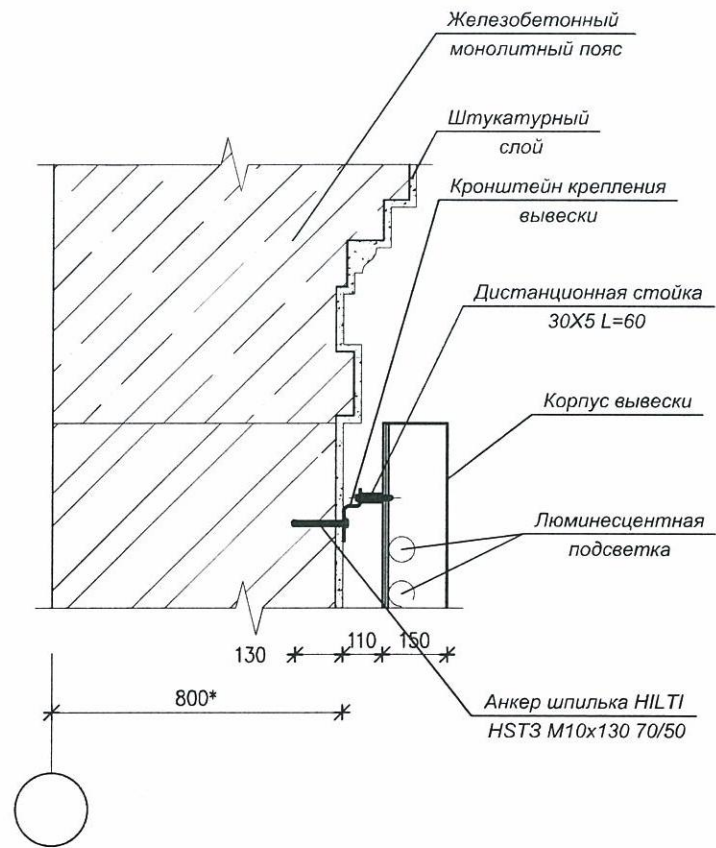
Условное размещение вывесок в осях А-Д (ул.Пермская)



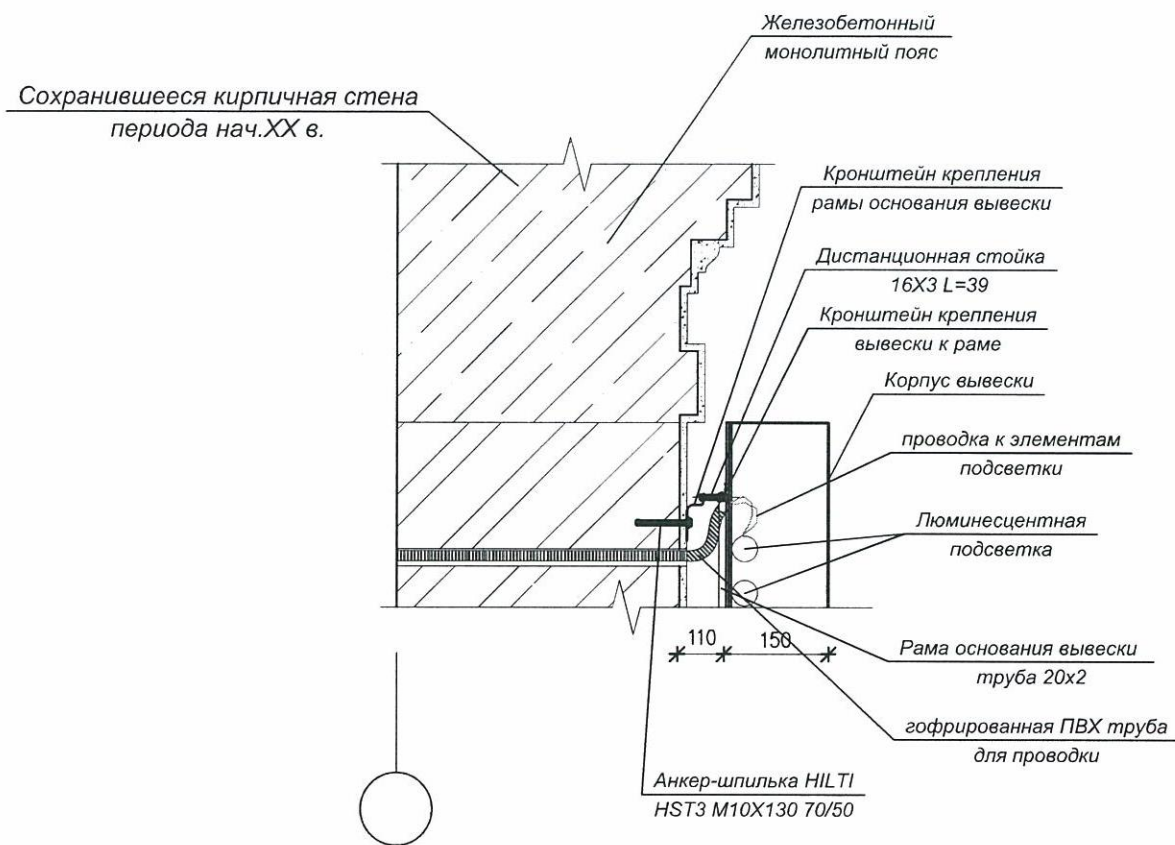
| Изм. | Кол.уч. | Лист | Недок. | Подп. | Дата |
|----------|----------|------|--------|-------------|--------|
| Разраб. | Апасьева | | | [Signature] | 10.18. |
| Н.контр. | Зеленина | | | [Signature] | 10.18. |

| | | |
|--|------|---------------------------|
| 01-289-17-ОФ | | |
| Колерный паспорт объекта капитального строительства по ул.Куйбышева, № 31 Свердловского района г.Перми | | |
| Стадия | Лист | Листов |
| п | 13 | |
| Размещение объектов городской информации в осях А-Д | | ООО "НПТИ "ОРТЭК" г.Пермь |

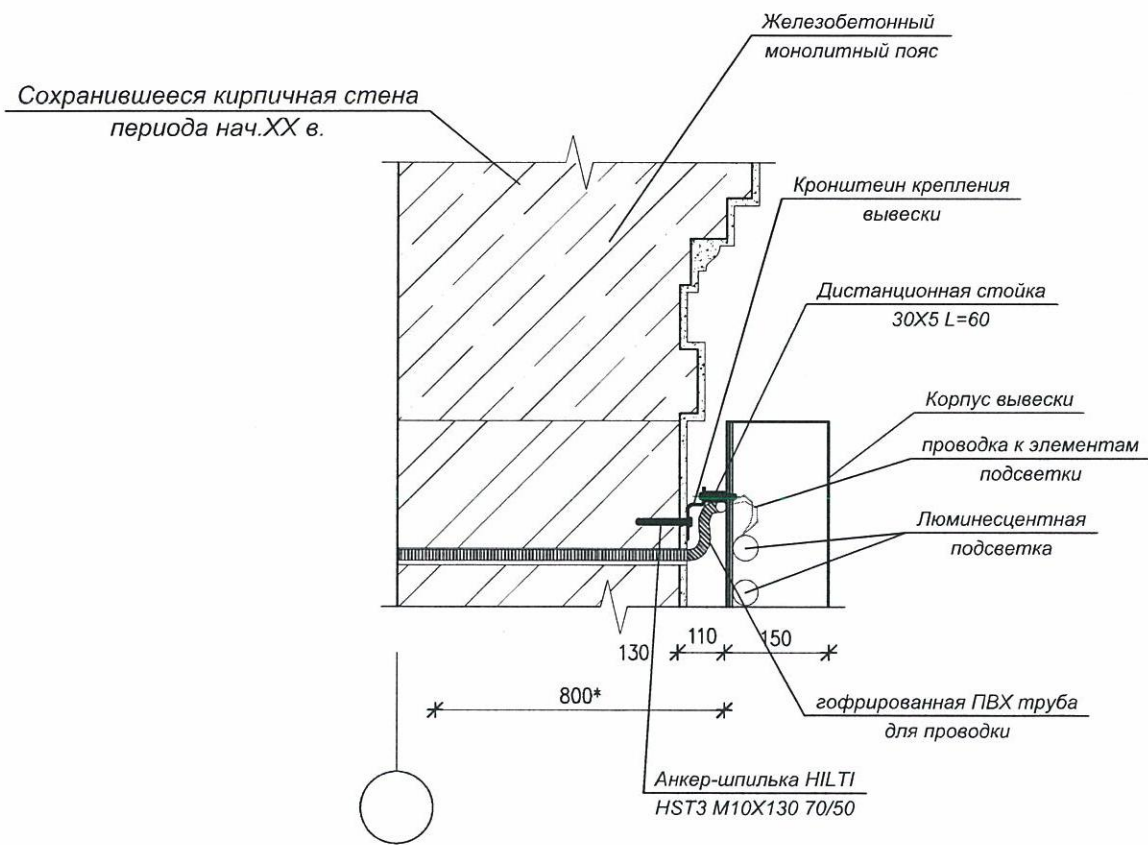
Узел крепления вывески к стене здания М 1:20



Узел крепления гофрированной ПВХ-трубы для прокладки кабеля электропроводки буквы М 1:20



Узел крепления гофрированной ПВХ-трубы для прокладки кабеля электропроводки логотипа М 1:20



Согласовано

Взам. инв. №

Подп. и дата

Инв. № подл.

| | | | | | |
|--|----------|------|--------|----------------------------|--------|
| 01-289-17-ОФ | | | | | |
| Колерный паспорт объекта капитального строительства по ул. Куйбышева, № 31 Свердловского района г. Перми | | | | | |
| Изм. | Кол.уч. | Лист | № док. | Подп. | Дата |
| Разраб. | Апасьева | | | <i>А. Апасьева</i> | 10.18. |
| Н.контр. | Зеленина | | | <i>В. Зеленина</i> | 10.18. |
| Узел крепления вывески к стене здания | | | | Стадия | Лист |
| | | | | п | 14 |
| | | | | ООО "НПТИ "ОРТЭК" г. Пермь | |



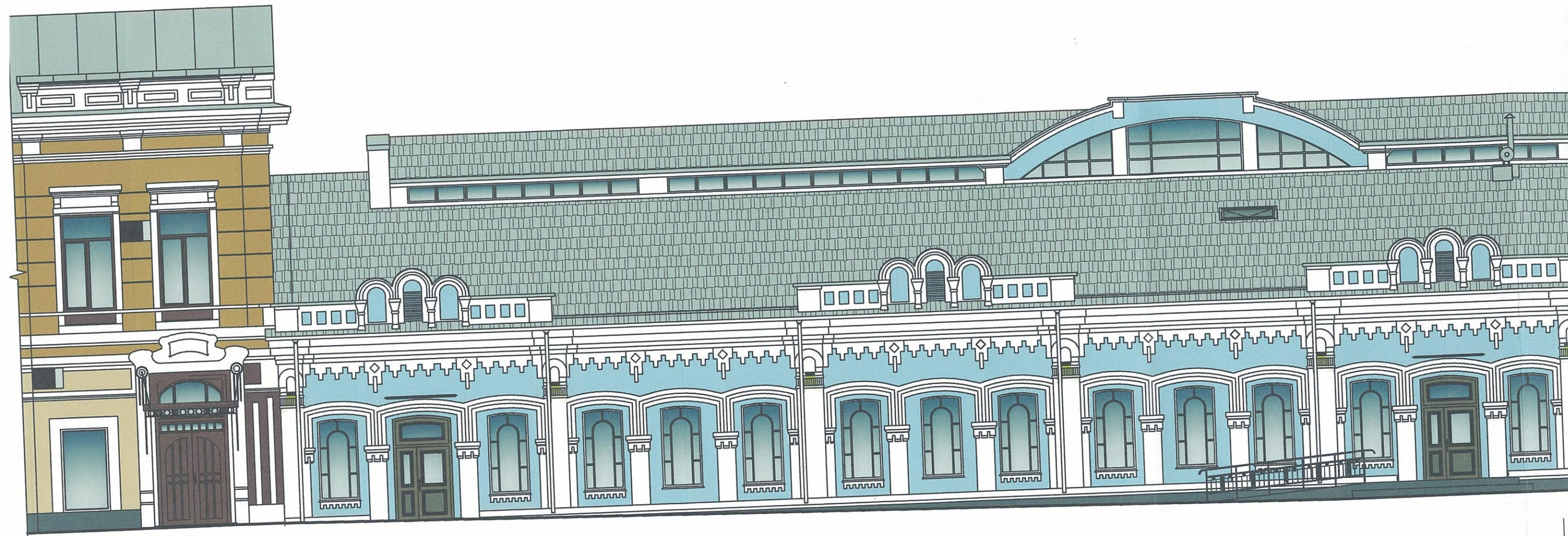
7

8

| | | | | | | | | | |
|----------|---------|----------|--------|--------------------|--------|--|-------------------------------|------|--------|
| | | | | | | 01-289-17-ОФ | | | |
| | | | | | | Колерный паспорт объекта капитального строительства по ул.Куйбышева, № 31 Свердловского района г.Перми | | | |
| Изм. | Кол.уч. | Лист | № док. | Подп. | Дата | | Стадия | Лист | Листов |
| Разраб. | | Апасьева | | <i>А. Апасьева</i> | 10.18. | | | | |
| Н.контр. | | Зеленина | | <i>В. Зеленя</i> | 10.18. | Архитектурно-художественная подсветка фасада в осях 1-8 | ООО "НПТИ "ОРТЭКС" г.Пермь | | |

Копиробал

А4х3



Условное обозначение:

 Архитектурно-художественная подсветка;

| |
|------|
| Изм. |
| Раз |
| |
| |
| Н.к |



А

Д

Условное обозначение:

 Архитектурно-художественная подсветка;

Согласовано

Взам. инв. №
Подп. и дата
Инв. № подл.

| Изм. | Кол.уч. | Лист | № док. | Подп. | Дата |
|----------|---------|----------|--------|---------------------|--------|
| Разраб. | | Апасьева | | <i>А. Апасьева</i> | 10.18. |
| Н.контр. | | Зеленина | | <i>В. Зеленкина</i> | 10.18. |

01-289-17-Оф

Колерный паспорт объекта капитального строительства
по ул.Куйбышева, № 31
Свердловского района г.Перми

| Стадия | Лист | Листов |
|--------|------|--------|
| п | 16 | |

Архитектурно-художественная подсветка
фасада в осях А-Д

ООО "НПТИ "ОРТЭК"
г.Пермь

Копиробал

А3