



ДЕПАРТАМЕНТ ГРАДОСТРОИТЕЛЬСТВА И АРХИТЕКТУРЫ  
АДМИНИСТРАЦИИ ГОРОДА ПЕРМИ

ООО «Студия Дизайна»

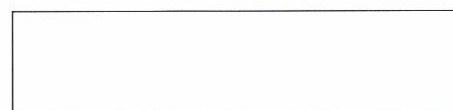
*САД-059-22-01-26-747 от 04.07.2018*

Заказчик: ООО "Деловой центр "Колизей»

ПАСПОРТ ВНЕШНЕГО ОБЛИКА ОБЪЕКТА КАПИТАЛЬНОГО СТРОИТЕЛЬСТВА  
**КОЛЕРНЫЙ ПАСПОРТ**

**АДРЕС ОБЪЕКТА:** г. Пермь, улица Куйбышева, здание (строение) №16

**АДМИНИСТРАТИВНЫЙ РАЙОН:** Ленинский



ПЕРМЬ, 2018 г.

Ведомость чертежей комплекта марки ОФ

ЛИСТ	НАИМЕНОВАНИЕ	ПРИМЕЧАНИЯ
1	Общие данные	
2	Ситуационный план-схема с размещением объекта	
3	Существующее состояние фасадов (фотофиксация)	
4	Главный фасад	
5	Торцевой фасад	
6	Торцевой фасад	
7	Дворовой фасад	
8	Размещение объектов городской информации	
9	Размещение объектов городской информации	
10	Размещение объектов городской информации	
11	Эталоны колеров	

Ведомость отделки фасадов

ПОЗ.	ЭЛЕМЕНТ ФАСАДА	ЭТАЛОН ЦВЕТА	ОБОЗНАЧ.	ВИД ОТДЕЛКИ	ПРИМ.
1	Цоколь;			Гранит	
2	Основное поле стены			Сэндвич панель, покраска силикатной краской	
3	Архитектурные элементы			Сэндвич панель, покраска силикатной краской	
4	Двери			Металл, пластик, стекло	
5	Оконный переплет			Металлопластик, пластик, стекло	
6	Вентиляция			Металл	
7	Козырёк			Бетон, облицовочная плитка	
8	Объемно-пространственная конструкция			Композиционный материал в цвет фасада	

Информация о ранее согласованных колерных паспортах

Документ	Исполнитель	Согласование	Шифр раздела
Колерный паспорт здания по ул. Куйбышева, 16 в Ленинском районе г. Перми	10.02.2014 Копытова	08.05.2014 Лапшин Д.Ю.	СЭД-22-01-32-83

Пояснительная записка.

Тип объекта - пятиэтажное отдельное строение.

Назначение - многофункциональный торгово-развлекательный комплекс с помещениями кинокомплекса

Год постройки - 2007

Целью разработки архитектурных решений фасадов является возвращение зданиям их первоначального облика, но с применением современных конструкций и материалов. Проектом предполагается демонтировать существующие диссонирующие рекламные конструкции и вывески, входные группы, дополнительное оборудование. Предлагается привести цветное решение и оформление фасада к монументальному внешнему виду, с определением возможных мест размещения объектов монументального искусства (мемориальных досок, памятных знаков), объектов городского дизайна, наружной рекламы и визуальной информации, дополнительного оборудования на фасадах зданий. Определение цветовых решений и требований к фасадам зданий, в дальнейшем позволит улучшить внешний облик центральных улиц города Перми.

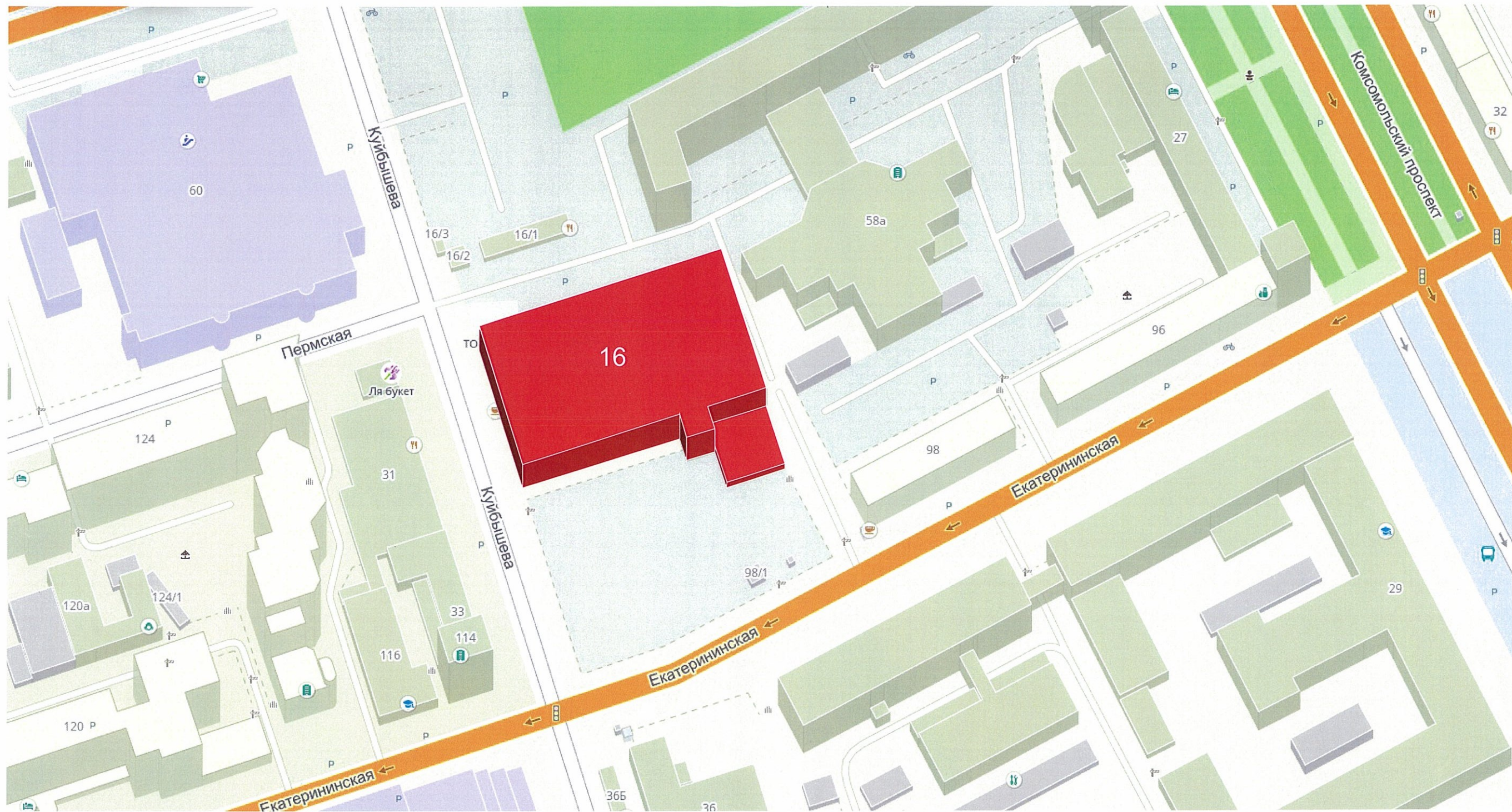
ИНСТРУКЦИЯ


о порядке производства работ, связанных с изменением фасадов и всех наружных частей здания (сооружения), расположенного на территории города Перми

- Окраска фасадов и всех наружных частей зданий, сооружений, строений, ограждений, заборов, павильонов, киосков, ларьков и прочих объектов, расположенных на территории города Перми, может производиться лишь на основании колерного паспорта фасадов на ремонт и окраску, согласованного ДГА г.Перми.
- До начала процесса окраски здания или какого-либо сооружения должны быть произведены работы по капитальному ремонту всех без исключения наружных частей его, подлежащих окраске.
- До начала ремонта зданий, имеющих газосветовую рекламу, сообщить рекламораспространителю о предстоящих работах на фасаде здания с целью сохранения вывесок либо их демонтажу.
- Полуразрушенные и разрушенные архитектурные художественно-скульптурные детали здания, карнизы, колонны, пилястры, капители, фризы, тяги, лепные украшения, барельефы, мозаика, художественная роспись подлежат обязательному восстановлению в своем первоначальном виде. Категорически запрещается производить окраску здания без предварительного восстановления указанных деталей.
- Металлические поверхности отдельных частей здания, чугунные решетки, перила балконов и лестниц, кронштейны, дверные и оконные приборы, архитектурно-художественные детали перед окраской очищаются от грязи, ржавчины, старой краски и покрываются вновь лишь масляной краской.
- В соответствии с выданными образцами цвета (колерами) на окраску здания организация, производящая ремонт здания, составляет пробные образцы цвета, которые наносятся на видное место стены. Проверку и согласование пробного образца цвета (колера), а также готовности поверхности стены и отдельных наружных частей здания к окраске производит уполномоченный представитель ДГА г. Перми. Без указанной проверки и согласования производить окраску фасада категорически воспрещается.
- Домоуправления, организации и учреждения, производящие окраску и связанный с нею ремонт здания, несут полную ответственность за точное выполнение настоящей инструкции и привлекаются к ответственности за нарушение ее.
- Цветовая гамма рекламодателей должна гармонизировать с основным колористическим решением фасадов здания.
- По всем вопросам, связанным с производством работ, необходимо обращаться в ДГА г.Перми (ул. Сибирская, 15, каб. 316, тел. 212-76-98).

И.О. **СОГЛАСОВАНО**  
 14 заместитель начальника ДГА  
 г. Перми главный архитектор  
 Д.Ю. Лапшин  
 05 07 2018

Изм.	Кол.уч	Лист	Недок	Подпись	Дата	Колерный паспорт здания по ул. Куйбышева, 16 в Ленинском районе города Перми		
						Стадия	Лист	Листов
						П	1	11
Выполнил	Мухлынина В.М.					Общие данные		ООО «Студия Дизайна»



						Коперный паспорт здания по ул. Куйбышева, 16 в Ленинском районе города Перми		
Изм.	Кол.уч	Лист	Недок	Подпись	Дата	Стадия	Лист	Листов
						П	2	11
Выполнил Мухлынина В.М.						Ситуационный план-схема с размещением Объекта		ООО «Студия Дизайна»

**Фасад с улицы Ленина**  
(существующее положение)



**Фасад с улицы Екатерининская**  
(существующее положение)



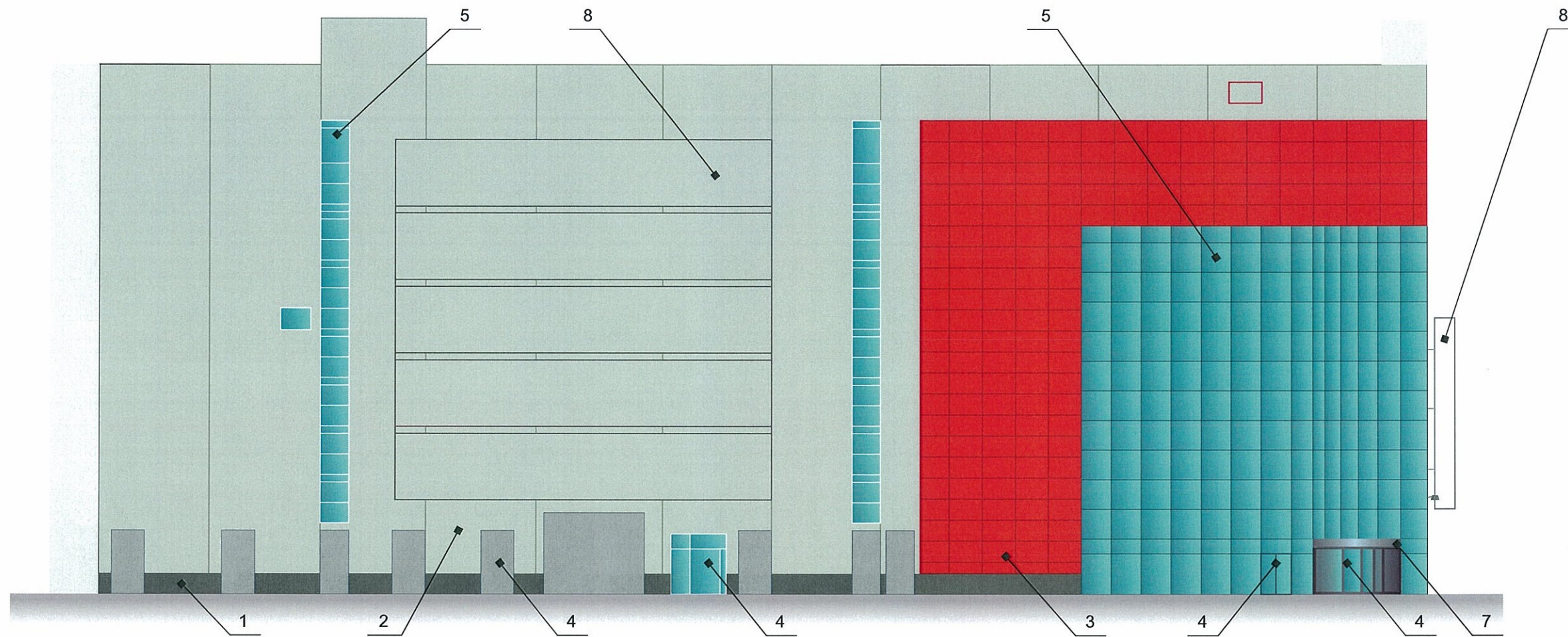
**Дворовой фасад**  
(существующее положение)



**Фасад с улицы Куйбышева**  
(существующее положение)



						Колерный паспорт здания по ул. Куйбышева, 16 в Ленинском районе города Перми		
Изм.	Кол.уч	Лист	Недок	Подпись	Дата			
						П	3	11
Выполнил	Мухлынина В.М.					Фотофиксация фасадов		ООО «Студия Дизайна»

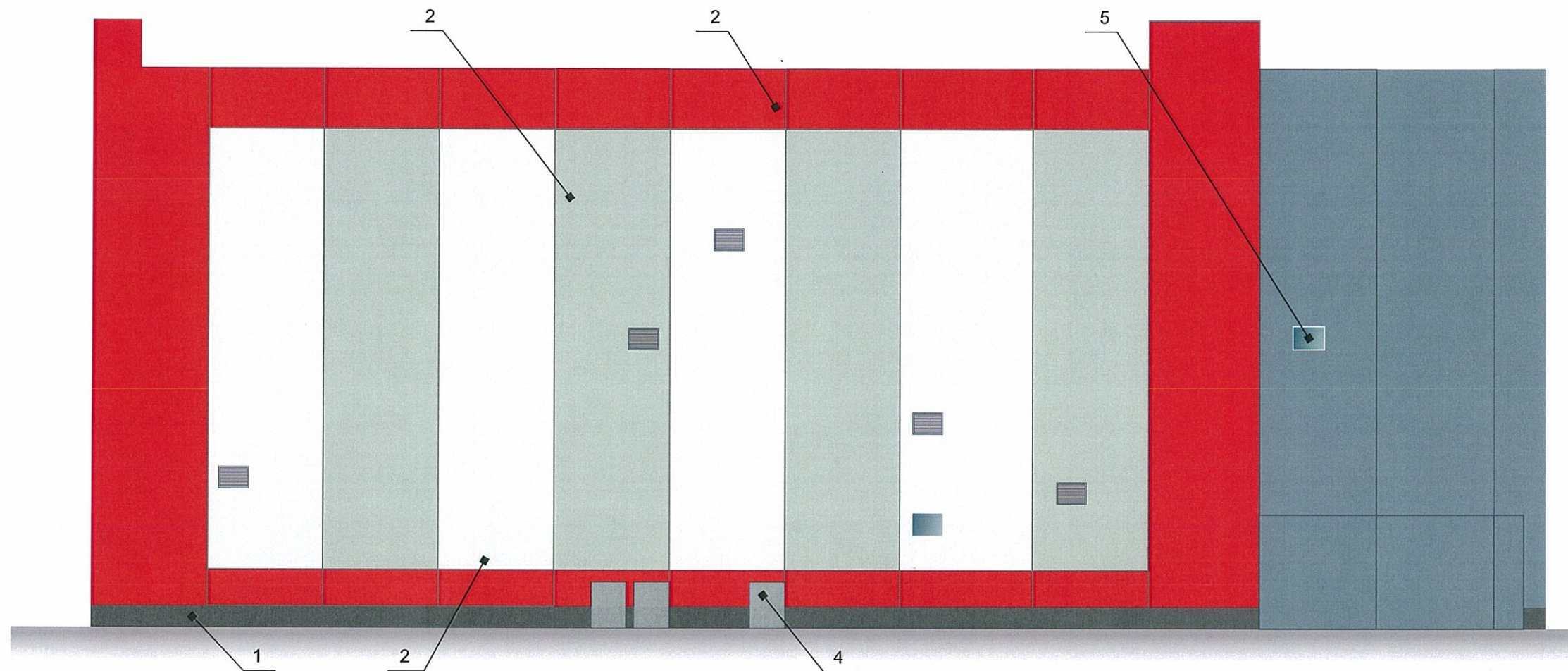


и.о. **СОГЛАСОВАНО**  
 1<sup>й</sup> заместитель начальника ДГА  
 г. Перми - главный архитектор  
 Д.Ю. Палилин  
 05 07 2018

**ПРИМЕЧАНИЕ:**

В случае устройства или переустройства (перепланировки, ремонта, реконструкции) помещений общественного назначения, их входных групп в обязательном порядке предусмотреть мероприятия по обеспечению доступности данных помещений для маломобильных групп населения, включая инвалидов, использующих кресла-коляски и собак-проводников (далее - МГН) в соответствии с требованиями СП 59.13330.2016 Свод правил. Доступность зданий и сооружений для маломобильных групп населения. актуализированная редакция СНиП 35-01-2001. Данный свод правил касается функционально-планировочных элементов зданий и сооружений, их участков или отдельных помещений, доступных для МГН (входные узлы, коммуникации, пути эвакуации, помещения и зоны обслуживания, а так же их информационное и инженерное обустройство). В частности, лестницы при входах в общественные помещения должны дублироваться пандусами с уклоном не более 1:20 (5%) или иными средствами подъема (подъемные платформы, лифты и т.д.). Согласно пунктам 5.1.2, 5.1.3 вышеуказанного свода правил, наружные лестницы и пандусы должны иметь поручни с учетом технических требований к опорным стационарным устройствам по ГОСТ Р 51261; размеры входной площадки при открывании дверей наружу должны быть не менее 1,4x2,0 или 1,5 x 1,85; размеры входной площадки с пандусом не менее 2,2 x 2,2 м.

Изм.	Кол.уч.	Лист	Недок.	Подпись	Дата	Колерный паспорт здания по ул. Куйбышева, 16 в Ленинском районе города Перми		
						Стадия	Лист	Листов
						П	4	11
Выполнил		Мухлынина В.М.		<i>В.М. Мухлынина</i>		Главный фасад		ООО «Студия Дизайна»



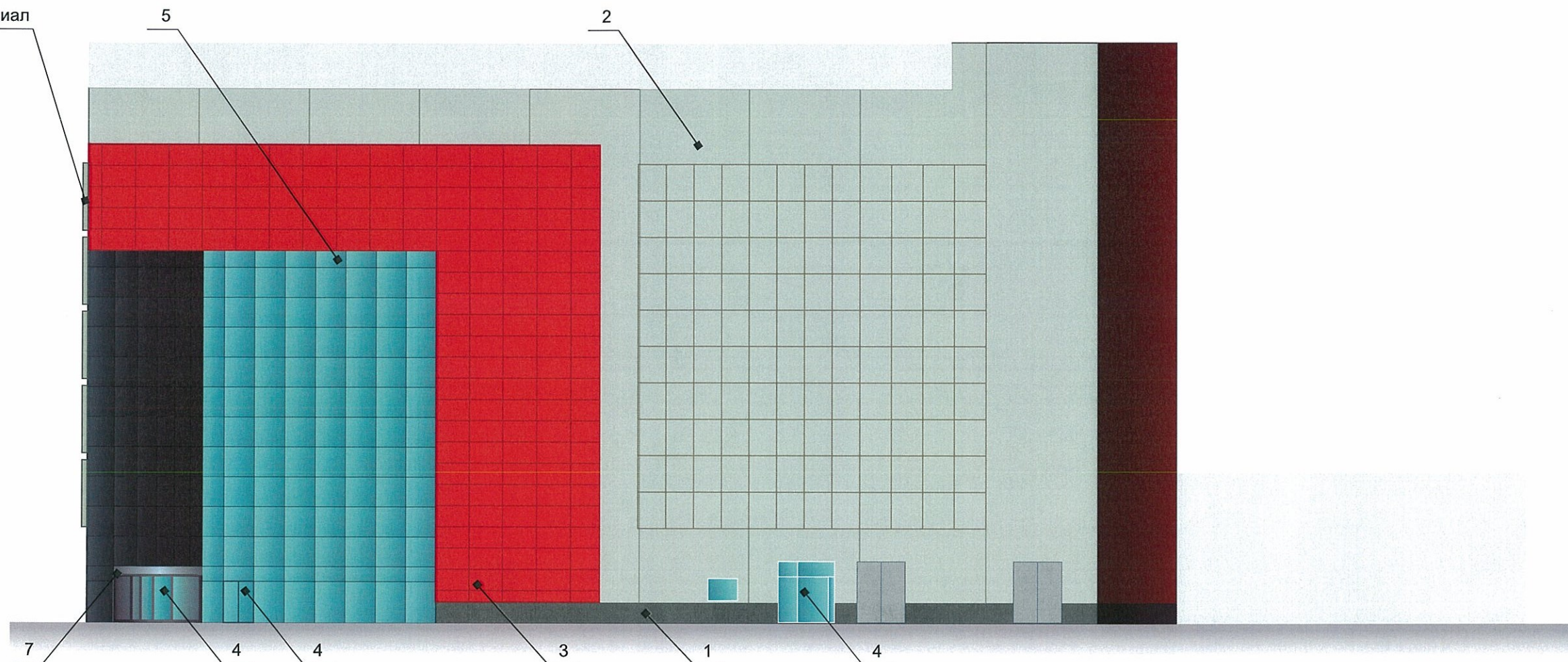
4.0. **СОГЛАСОВАНО**  
 зам. заместителя начальника ДГА  
 г. Перми - главный архитектор  
 И.Ю. Палшин  
 05 07 2018

**ПРИМЕЧАНИЕ:**

В случае устройства или переустройства (перепланировки, ремонта, реконструкции) помещений общественного назначения, их входных групп в обязательном порядке предусмотреть мероприятия по обеспечению доступности данных помещений для маломобильных групп населения, включая инвалидов, использующих кресла-коляски и собак-проводников (далее - МГН) в соответствии с требованиями СП 59.13330.2016 Свод правил. Доступность зданий и сооружений для маломобильных групп населения. актуализированная редакция СНиП 35-01-2001. Данный свод правил касается функционально-планировочных элементов зданий и сооружений, их участков или отдельных помещений, доступных для МГН (входные узлы, коммуникации, пути эвакуации, помещения и зоны обслуживания, а так же их информационное и инженерное обустройство). В частности, лестницы при входах в общественные помещения должны дублироваться пандусами с уклоном не более 1:20 (5%) или иными средствами подъема (подъемные платформы, лифты и т.д.). Согласно пунктам 5.1.2, 5.1.3 вышеуказанного свода правил, наружные лестницы и пандусы должны иметь поручни с учетом технических требований к опорным стационарным устройствам по ГОСТ Р 51261; размеры входной площадки при открывании дверей наружу должны быть не менее 1,4x2,0 или 1,5 x 1,85; размеры входной площадки с пандусом не менее 2,2 x 2,2 м.

						Колерный паспорт здания по ул. Куйбышева, 16 в Ленинском районе города Перми		
Изм.	Кол.уч.	Лист	Недок	Подпись	Дата			
						Стадия	Лист	Листов
						П	5	11
Выполнил	Мухлынина В.М.			<i>Мухлынина В.М.</i>		Торцевой фасад		ООО «Студия Дизайна»

Композитный материал

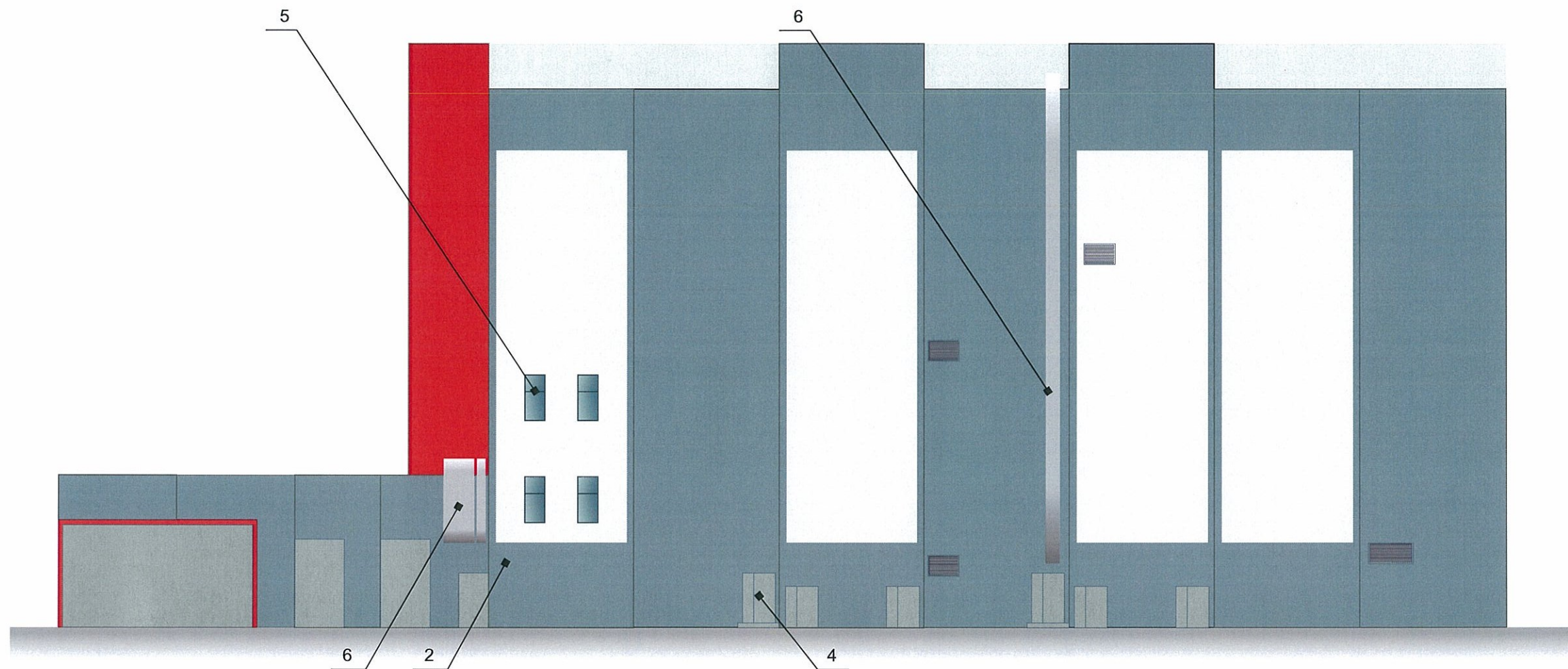


и.о. **СОГЛАСОВАНО**  
 1<sup>й</sup> заместитель начальника ДГА  
 г. Пермь - главный архитектор  
 Д.Ю. Палишин  
 05 04 2018 г.

**ПРИМЕЧАНИЕ:**

В случае устройства или переустройства (перепланировки, ремонта, реконструкции) помещений общественного назначения, их входных групп в обязательном порядке предусмотреть мероприятия по обеспечению доступности данных помещений для маломобильных групп населения, включая инвалидов, использующих кресла-коляски и собак-проводников (далее - МГН) в соответствии с требованиями СП 59.13330.2016 Свод правил. Доступность зданий и сооружений для маломобильных групп населения. актуализированная редакция СНиП 35-01-2001. Данный свод правил касается функционально-планировочных элементов зданий и сооружений, их участков или отдельных помещений, доступных для МГН (входные узлы, коммуникации, пути эвакуации, помещения и зоны обслуживания, а так же их информационное и инженерное обустройство). В частности, лестницы при входах в общественные помещения должны дублироваться пандусами с уклоном не более 1:20 (5%) или иными средствами подъема (подъемные платформы, лифты и т.д.). Согласно пунктам 5.1.2, 5.1.3 вышеуказанного свода правил, наружные лестницы и пандусы должны иметь поручни с учетом технических требований к опорным стационарным устройствам по ГОСТ Р 51261; размеры входной площадки при открывании дверей наружу должны быть не менее 1,4х2,0 или 1,5 x 1,85; размеры входной площадки с пандусом не менее 2,2 x 2,2 м.

						Колерный паспорт здания по ул. Куйбышева, 16 в Ленинском районе города Перми		
Изм.	Кол.уч	Лист	№ док	Подпись	Дата	Стадия	Лист	Листов
						П	6	11
Выполнил	Мухлынина В.М.		<i>В.М. Мухлынина</i>			Торцевой фасад		ООО «Студия Дизайна»



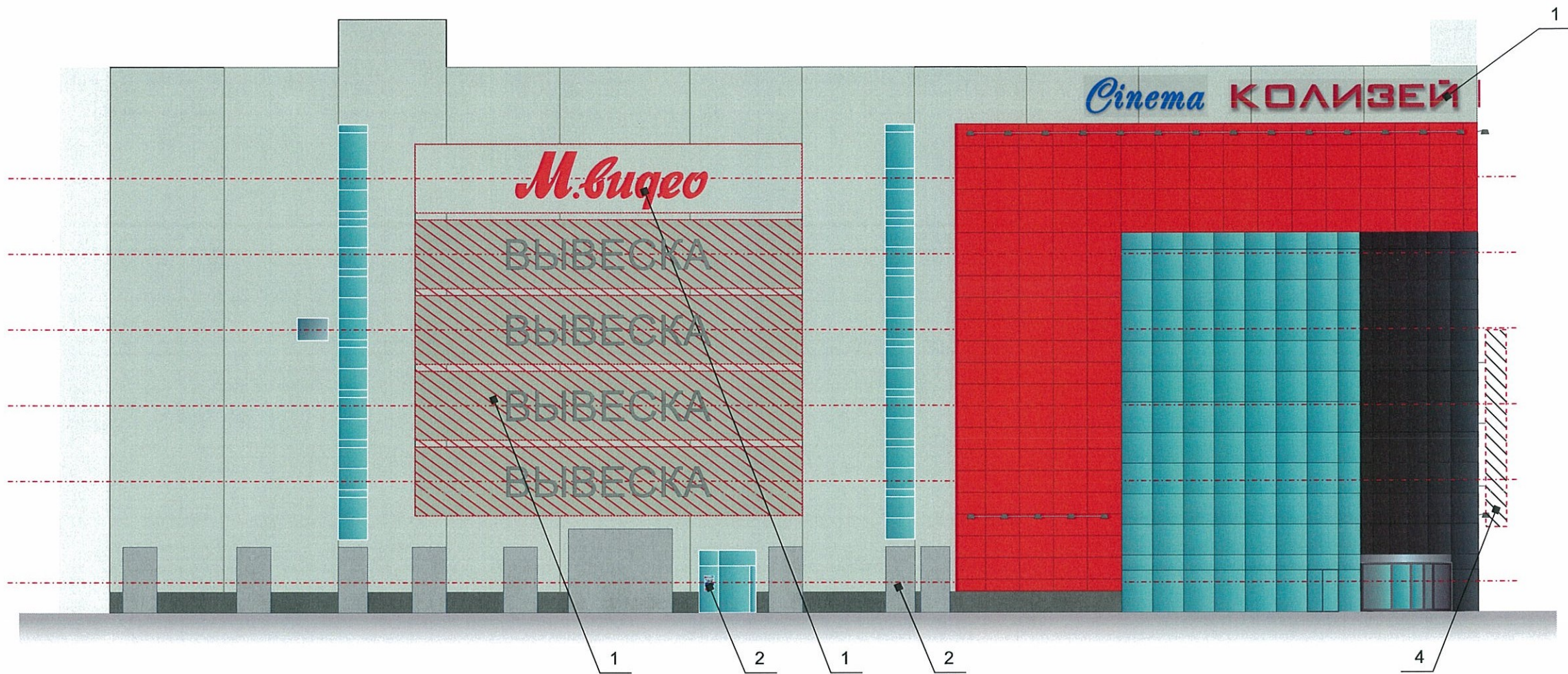
И.О. **СОГЛАСОВАНО**  
 1<sup>й</sup> заместитель начальника ДГА  
 г. Пермь - гласный архитектор  
 И.О. Палшин  
 05 07 2018

**ПРИМЕЧАНИЕ:**

В случае устройства или переустройства (перепланировки, ремонта, реконструкции) помещений общественного назначения, их входных групп в обязательном порядке предусмотреть мероприятия по обеспечению доступности данных помещений для маломобильных групп населения, включая инвалидов, использующих кресла-коляски и собак-проводников (далее - МГН) в соответствии с требованиями СП 59.13330.2016 Свод правил. Доступность зданий и сооружений для маломобильных групп населения. актуализированная редакция СНиП 35-01-2001. Данный свод правил касается функционально-планировочных элементов зданий и сооружений, их участков или отдельных помещений, доступных для МГН (входные узлы, коммуникации, пути эвакуации, помещения и зоны обслуживания, а так же их информационное и инженерное обустройство). В частности, лестницы при входах в общественные помещения должны дублироваться пандусами с уклоном не более 1:20 (5%) или иными средствами подъема (подъемные платформы, лифты и т.д.). Согласно пунктам 5.1.2, 5.1.3 вышеуказанного свода правил, наружные лестницы и пандусы должны иметь поручни с учетом технических требований к опорным стационарным устройствам по ГОСТ Р 51261; размеры входной площадки при открывании дверей наружу должны быть не менее 1,4x2,0 или 1,5 x 1,85; размеры входной площадки с пандусом не менее 2,2 x 2,2 м.

Изм.	Кол.уч.	Лист	Недок.	Подпись	Дата	Колерный паспорт здания по ул. Куйбышева, 16 в Ленинском районе города Перми		
						Стадия	Лист	Листов
						П	7	11
Выполнил		Мухлынина В.М.		<i>В.М. Мухлынина</i>		Дворовой фасад		ООО «Студия Дизайна»





Управление архитектуры и городского дизайна  
ДГА администрации г.Перми  
СООТВЕТСТВУЕТ АРХИТЕКТУРНОМУ  
ОБЛИКУ ГОРОДА ПЕРМИ  
«05» 07 2018  
Брегало СВ Подпись *Брегало СВ*

Ведомость размещения рекламоносителей и городской информации

Поз.	Название, тип рекламы	Эталон цвета	Наличие, тип подсветки
1	Объемные буквы и/или логотипы на металлических направляющих в цвет фасада. Оргстекло, металл, пластик	Фирменные цвета	Внутренняя или контурная подсветка
2	Режимник. Выклейка самоклеящейся плёнки с ламинацией	Фирменные цвета	Отсутствует
3	Знак адресации	Фирменные цвета	Отсутствует
4	Объемные буквы вертикальные (фон серый, не более 50%)	Основное поле	Внутренняя (при необходимости)

----- ось размещения объектов городской информации (вывесок и рекламных конструкций)

Изм.	Кол.уч	Лист	Недок	Подпись	Дата	Колерный паспорт здания по ул. Куйбышева, 16 в Ленинском районе города Перми		
						Стадия	Лист	Листов
						П	8	11
Выполнил	Мухлынина В.М.			<i>Мухлынина В.М.</i>		Размещение объектов городской информации		ООО «Студия Дизайна»

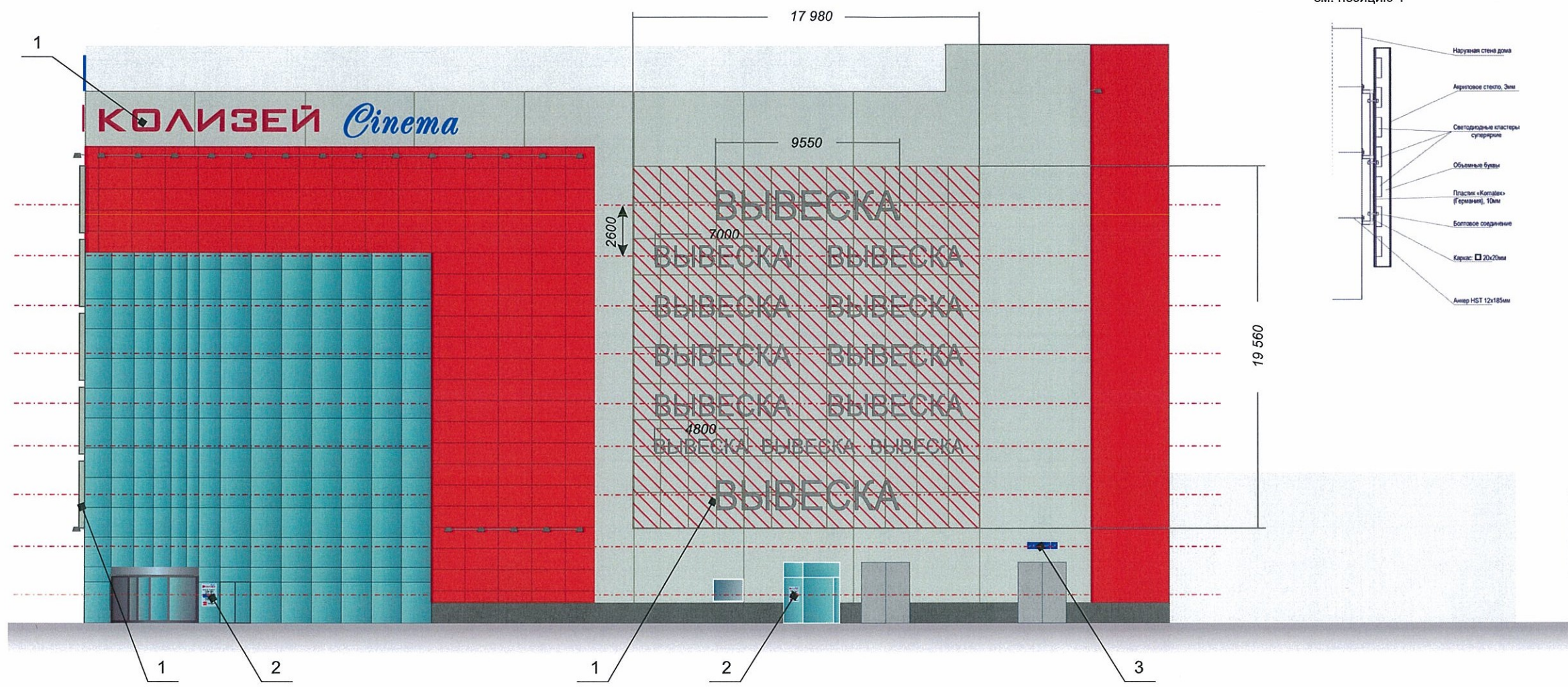
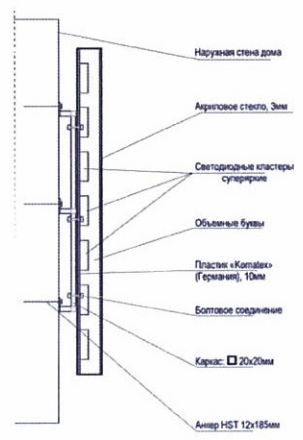
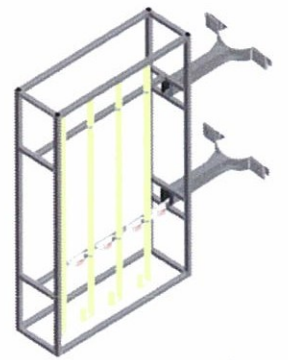


Схема крепления конструкций см. позицию 1



Пример панель-кροштейна см.позицию 4



Режимники см. позицию 2



Ведомость размещения рекламоносителей и городской информации

Поз.	Название, тип рекламы	Эталон цвета	Наличие, тип подсветки
1	Объёмные буквы и/или логотипы на металлических направляющих в цвет фасада. Оргстекло, металл, пластик	Фирменные цвета	Внутренняя или контурная подсветка
2	Режимник. Выклейка самоклеящейся плёнки с ламинацией	Фирменные цвета	Отсутствует
3	Знак адресации	Фирменные цвета	Отсутствует
4	Объёмные буквы вертикальные (фон серый, не более 50%)	Основное поле	Внутренняя (при необходимости)

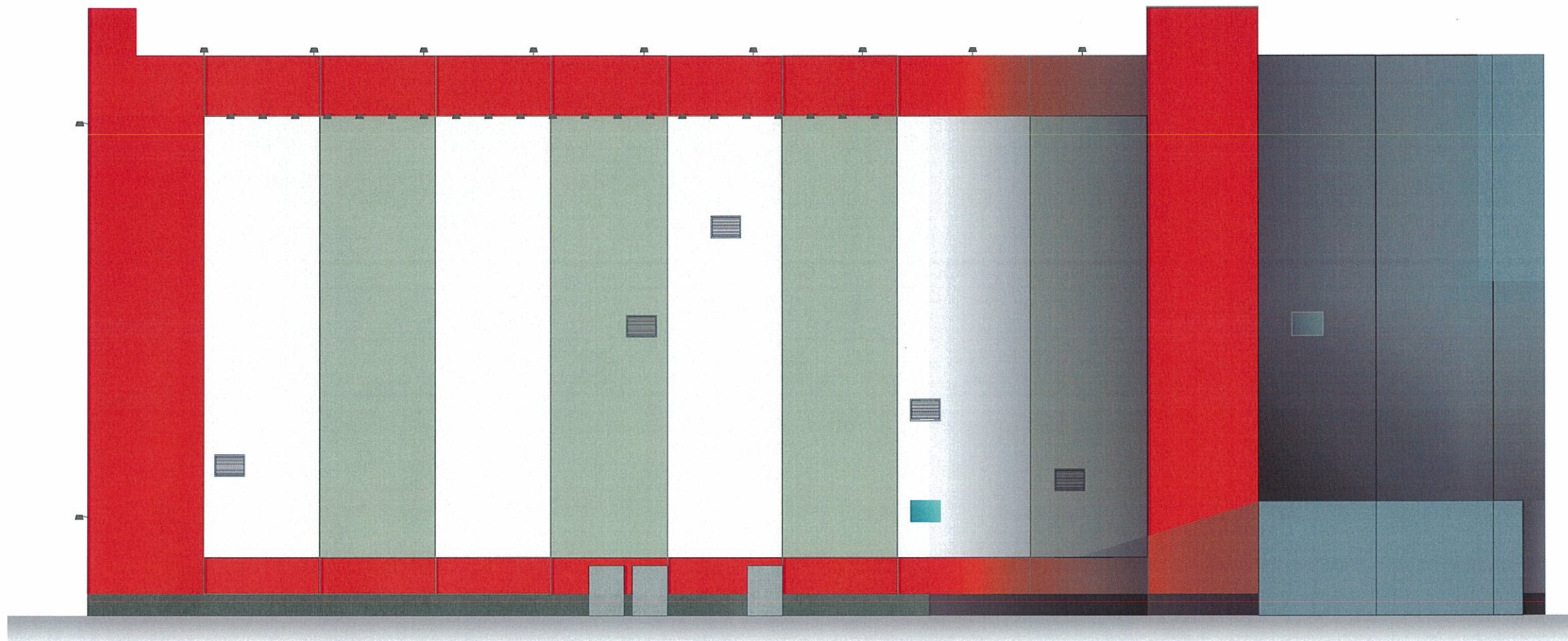
Управление архитектуры и городского дизайна  
ДГА администрации г.Перми  
**СООТВЕТСТВУЕТ АРХИТЕКТУРНОМУ ОБЛИКУ ГОРОДА ПЕРМИ**  
«05» 07 2018  
Бреханов СВ Подпись *[Signature]*

ПРИМЕЧАНИЕ:

Рекомендуется вывески размещать согласно Постановлению Администрации города Перми от 25 октября 2016 г. N 958 "Об утверждении Стандартных требований к вывескам, их размещению и эксплуатации"

- ось размещения объектов городской информации (вывесок и рекламных конструкций)
- место допустимого размещения объектов городской информации (вывески и рекламные конструкции)

Колерный паспорт здания по ул. Куйбышева, 16 в Ленинском районе города Перми					
Изм.	Кол.уч	Лист	№док	Подпись	Дата
				<i>[Signature]</i>	
Выполнил	Мухлынина В.М.				
Размещение объектов городской информации			Стадия	Лист	Листов
			П	9	11
			ООО «Студия Дизайна»		



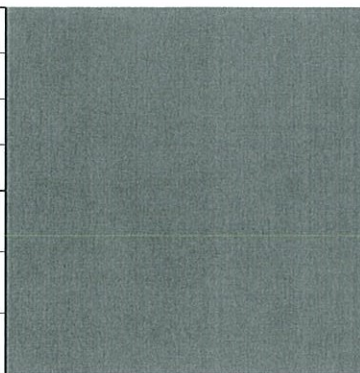
Управление архитектуры и городского дизайна  
 ДГА администрации г.Перми  
**СООТВЕТСТВУЕТ АРХИТЕКТУРНОМУ  
 ОБЛИКУ ГОРОДА ПЕРМИ**  
 «05» 07 2018  
 Брегало СВ Подпись *Брегало СВ*

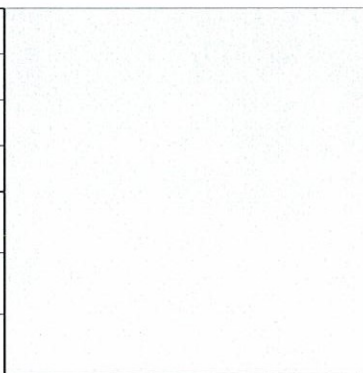
- - - - - ось размещения объектов городской информации (вывесок и рекламных конструкций)
- ▨ место допустимого размещения объектов городской информации (вывески и рекламные конструкции)

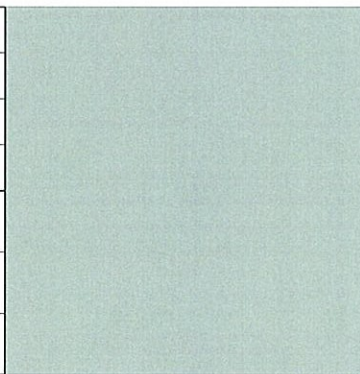
Ведомость размещения рекламоносителей и городской информации

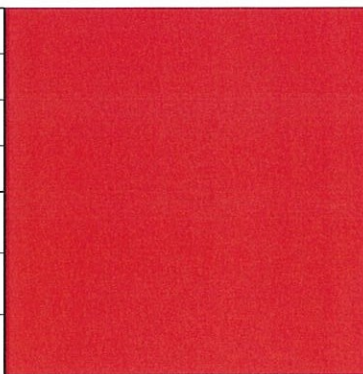
Поз.	Название, тип рекламы	Эталон цвета	Наличие, тип подсветки
1	Объёмные буквы и/или логотипы на металлических направляющих в цвет фасада. Оргстекло, металл, пластик	Фирменные цвета	Внутренняя или контурная подсветка

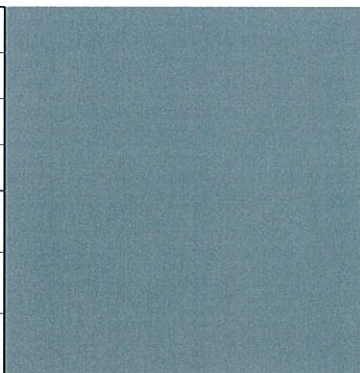
						Колерный паспорт здания по ул. Куйбышева, 16 в Ленинском районе города Перми		
Изм.	Кол.уч.	Лист	Недок	Подпись	Дата	Стадия	Лист	Листов
						П	10	11
Выполнил	Мухлынина В.М.		<i>Мухлынина В.М.</i>			Размещение объектов городской информации		ООО «Студия Дизайна»

1.	RAL 7011	C:	27	
		M:	24	
		Y:	31	
		K:	7	
		R:	187	
		G:	179	
		B:	167	

3.	RAL 9016	C:	6	
		M:	4	
		Y:	5	
		K:	0	
		R:	164	
		G:	173	
		B:	172	

2.	RAL 7047	C:	16	
		M:	36	
		Y:	27	
		K:	5	
		R:	177	
		G:	177	
		B:	164	

3.	RAL 3027	C:	0	
		M:	100	
		Y:	100	
		K:	0	
		R:	277	
		G:	30	
		B:	36	

2.	RAL 7000	C:	27	
		M:	24	
		Y:	31	
		K:	7	
		R:	187	
		G:	179	
		B:	167	

и.о.  **СОГЛАСОВАНО**  
 1<sup>й</sup> заместитель начальника ДГА  
 г. Пермь - главный архитектор  
 Ю. Палшин  
 05 07 2018

						Колерный паспорт здания по ул. Куйбышева, 16 в Ленинском районе города Перми		
Изм.	Кол.уч.	Лист	№ док	Подпись	Дата	Стадия	Лист	Листов
						П	11	11
Выполнил	Мухлынина В.М.					Эталоны колеров		ООО «Студия Дизайна»