



ДЕПАРТАМЕНТ ГРАДОСТРОИТЕЛЬСТВА И АРХИТЕКТУРЫ
АДМИНИСТРАЦИИ ГОРОДА ПЕРМИ

ООО «ИЗДАТЕЛЬСКИЙ ДОМ «ИНОМАРКА»

№ 059-22-01-40-3791 от 30.10.2018

Заказчик: АО «Тандер», ООО «Динас», ООО «РИЛ», ООО «АРТ РЭЙСИНГ»

КОЛЕРНЫЙ ПАСПОРТ

АДРЕС ОБЪЕКТА: г. Пермь, административный район Свердловский,
улица Куйбышева, здание № 66, лит. А2

№ 3850 - 07 - 2018 - AP

г. Пермь 2018 г.

Ведомость чертежей комплекта марки АР

Лист	НАИМЕНОВАНИЕ	ПРИМЕЧАНИЕ
1	Общие данные, ведомость отделки фасадов	
2	Ситуационный план, пояснительная записка	
3	Существующие фото фасадов	
4	Существующие фото фасадов	
5	Главный фасад	
6	Дворовой фасад	
7	Боковой фасад	
8	Размещение объектов городской информации на главном фасаде	
9	Размещение объектов городской информации на боковом фасаде	
10	Эталоны колеров	

Ведомость отделки фасадов

ПОЗ.	ЭЛЕМЕНТ ФАСАДА	ЭТАЛОН ЦВЕТА Lab, NCS,RAL	ОБОЗНАЧ.	ВИД ОТДЕЛКИ	ПРИМ.
1	Основное поле стены (главный фасад)			Керамический кирпич	
2	Основное поле стены (дворовой, боковой фасады)			Керамический кирпич	
3	Цоколь			Композитная панель, штукатурка, гранитные плиты	
4	Вентиляционные трубы			Нержавеющая сталь	
5	Дверные полотна			Металлопластик / Металл с покраской атмосферной краской	
6	Ограждения, металлические элементы,			Металл с покраской атмосферной краской	
7	Кровля здания			Профнастил	
8	Оконные переплеты			Металлопластик (стеклопакет), дерево	
9	Водостоки			Оцинкованная сталь, металл с покраской атмосферной краской	
10					

ИНСТРУКЦИЯ

о порядке производства работ, связанных с окраской фасадов и всех наружных частей зданий, сооружений, строений, расположенных на территории города Перми

1. Окраска фасадов и всех наружных частей зданий, сооружений, строений, ограждений, заборов, павильонов, киосков, ларьков и прочих объектов, расположенных на территории города Перми, может производиться лишь на основании колерного паспорта фасадов на ремонт и окраску, выдаваемых Департаментом градостроительства и архитектуры Администрации города Перми.

2. До начала процесса окраски здания или какого-либо сооружения должны быть произведены работы по капитальному ремонту всех без исключения наружных частей его, подлежащих окраске.

3. До начала ремонта зданий, имеющих газосветовую рекламу, сообщить рекламораспространителю о предстоящих работах на фасаде здания с целью сохранения вывесок либо их демонтажу.

4. Полуразрушенные и разрушенные архитектурные художественно-скульптурные детали здания, карниза, колонны, пилястры, капители, фризы, тяги, лепные украшения, барельефы, мозаика, художественная роспись подлежат обязательному восстановлению в своем первоначальном виде.

Категорически запрещается производить окраску зданий без предварительного восстановления указанных деталей.

5. Металлические поверхности отдельных частей здания, чугунные решетки, перила балконов и лестниц, кронштейны, дверные и оконные приборы, архитектурно-художественные детали перед окраской очищают от грязи, ржавчины, старой краски и по покрываются вновь лишь масляной краской.

6. В соответствии с выданными образцами цвета колерами) на окраску здания организация, производит ремонт здания, составляет пробные образцы цвета, которые наносятся на видное место стены.

Проверку и согласование пробного образца цвета (колера), а также готовности поверхности стены и отдельных наружных частей здания к окраске производит уполномоченный представитель Департамента градостроительства и архитектуры Администрации города Перми. Без указанной проверки и согласования производить окраску фасада категорически воспрещается.

7. Домоуправления, организации и учреждения, производящие окраску и связанный с нею ремонт здания, несут полную ответственность за точное выполнение настоящей инструкции и привлекаются к ответственности за нарушение ее.

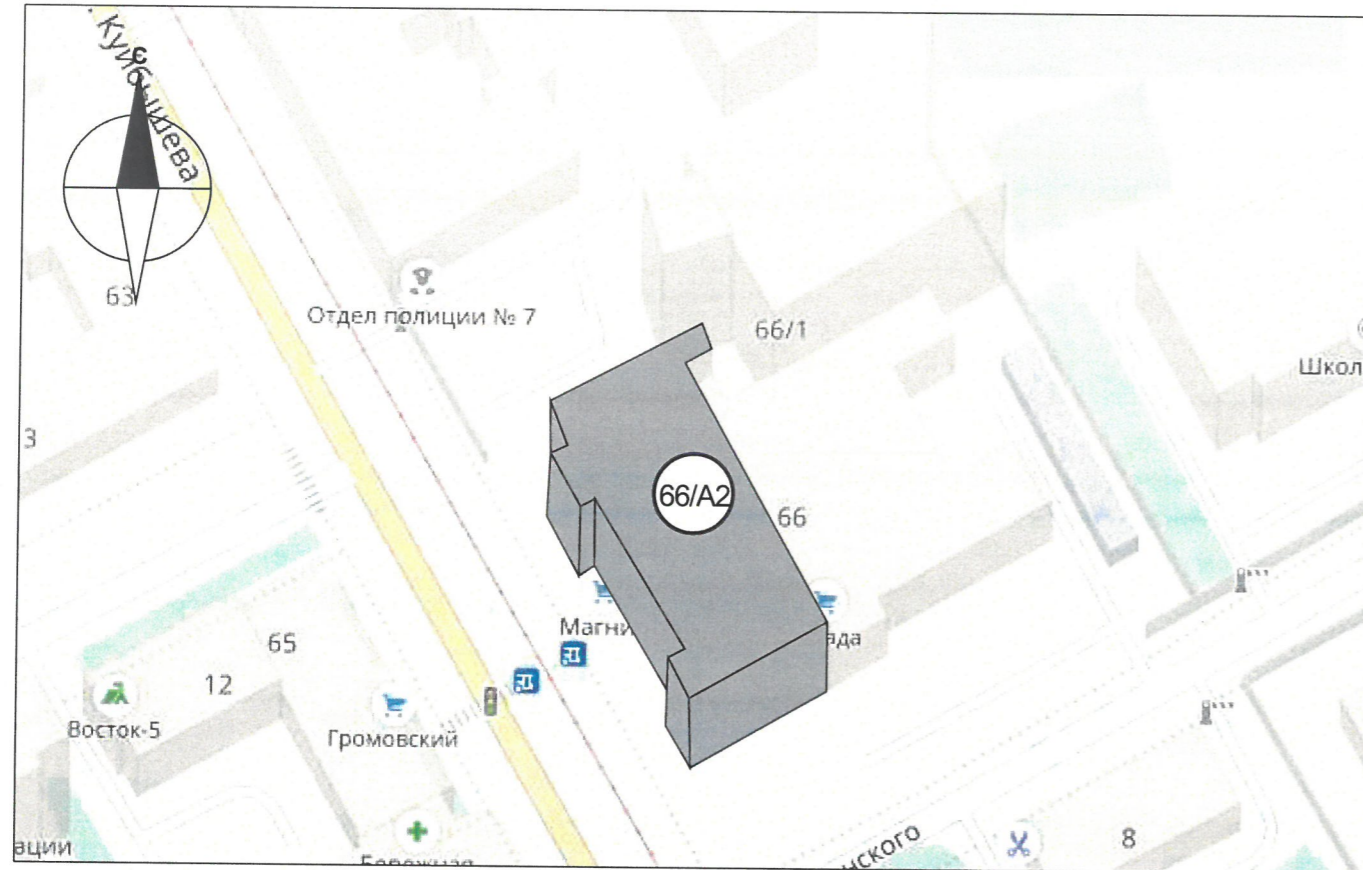
8. Цветовая гамма рекламодателя должна гармонировать с основным колористическим решением фасадов здания.

9. По всем вопросам, связанным с производством работ по окраске зданий, необходимо обращаться в Департамент градостроительства и архитектуры Администрации г. Перми (ул. Сибирская. 15, к. 314)



Изм.	Кол.уч	Лист	№док.	Подпись	Дата	№ 3856 - 07 - 2018 - АР			
Разраб.		Ложкин В.В.			10.18	Колерный паспорт объекта капитального строительства по ул. Куйбышева, 66, лит. А2, Свердловского района г. Перми.			
						Торговый центр «Триада»	Стадия	Лист	Листов
							п	1	10
Н.контроль		Ложкин В.В.			10.18	Общие данные	ООО «Издательский дом «Иномарка», г.Пермь		

Ситуационный план-схема



Пояснительная записка

Цель разработки колерного паспорта здания - приведение цветового решения и оформления здания к единому архитектурному внешнему виду с применением современных конструкций и материалов. Определение возможных мест размещения объектов монументального искусства (мемориальных досок, памятных знаков), других объектов городского дизайна, наружной рекламы и визуальной информации, а также дополнительного оборудования.

Объект - универсальное здание, назначение: нежилое, с помещениями общественного и торгового назначения. Расположено по ул. Куйбышева, 66 А2, город Пермь. Сложной формы в плане. Этажность - 5. Год постройки 2008.

Проектом предусмотрено устройство новых вывесок компаний, упорядочивание размеров и места размещения рекламных конструкций.

Технология работ - выполнить работы по ремонту всех его элементов, подлежащих окраске; все металлические элементы должны быть очищены от грязи, ржавчины и старой краски.

Антикоррозийные работы следует выполнить в соответствии с требованиями СП 71.13330.2016 «Защита строительных конструкций и сооружений от коррозии».

Работы по отделке фасада необходимо выполнить в соответствии с требованиями СП 71.13330.2017 «Изоляционные и отделочные покрытия», ТР 79-98

«Технические рекомендации по подготовке поверхности наружных ограждающих конструкций жилых и общественных зданий под отделку при их реконструкции и ремонте», ТР 85-89 «Технические рекомендации по входному контролю качества материалов, применяемых для отделки фасадов».

Используемые при отделочных работах материалы должны иметь сертификаты соответствия.

Ведомость ссылочных и прилагаемых документов

ОБОЗНАЧЕНИЕ	НАИМЕНОВАНИЕ	ПРИМЕЧАНИЕ
№ 958	Постановление об утверждении Стандартных требований к вывескам, их размещению и эксплуатации	от 25.10.2016
№ 130	Постановление об утверждении формы колерного паспорта, требований к его содержанию, порядка и критериев его согласования	от 22.02.2017

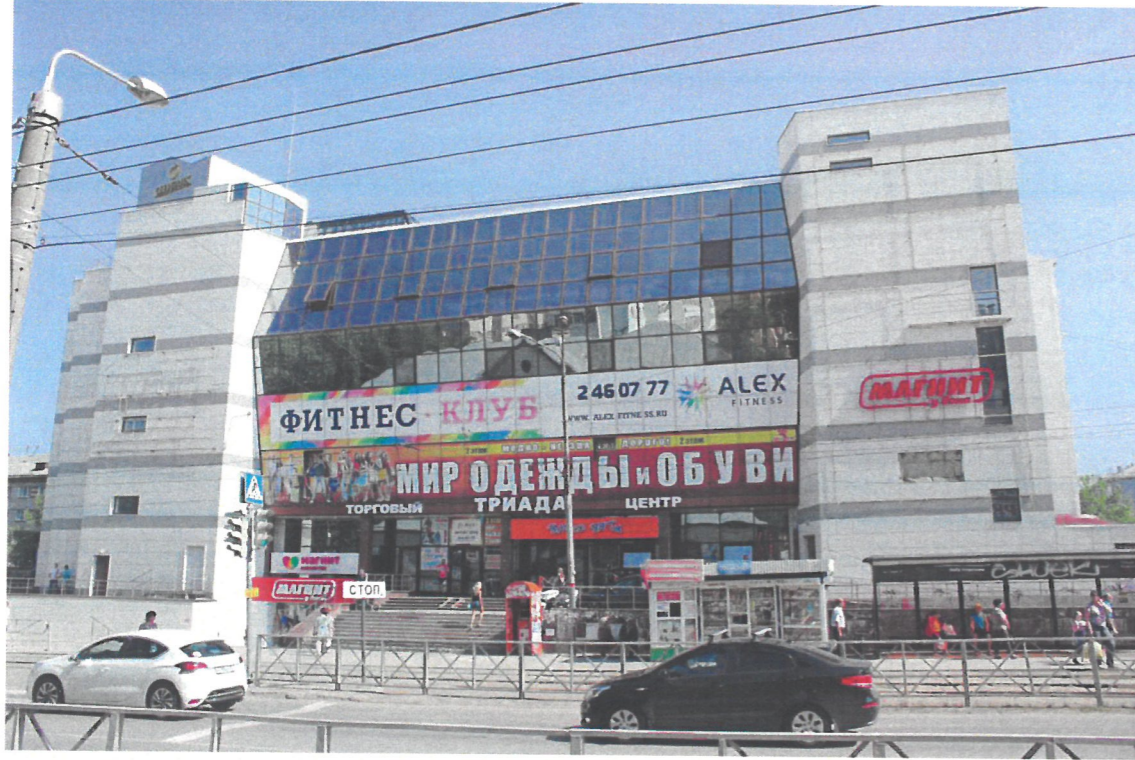
В соответствии с Градостроительным кодексом Российской Федерации и Постановлением Администрации города Перми от 22.02.2017 № 130 «Об утверждении Порядка и критериев согласования колерного паспорта, требований к содержанию колерного паспорта, формы колерного паспорта» согласованные департаментом градостроительства и архитектуры администрации города Перми проекты колерных паспортов либо проекты изменений в колерные паспорта не являются разрешительной документацией на строительство, реконструкцию объекта капитального строительства; не являются правовым основанием на устройство пристроек, навесов, козырьков.

Предметом согласования данного колерного паспорта являются: принятые цветовые решения элементов фасада, применяемые материалы существующего объекта недвижимости, а также определение возможных видов и типов размещения объектов городской информации на нем. Вывески не соответствующие виду, типу и местам возможного размещения объектов городской информации подлежат демонтажу.

						№ 3856 - 07 - 2018 - АР			
						Колерный паспорт объекта капитального строительства по ул. Куйбышева, 66, лит. А2, Свердловского района г. Перми.			
Изм.	Кол.уч	Лист	№ док.	Подпись	Дата	Торговый центр «Триада»	Стадия	Лист	Листов
Разраб.				Ложкин В.В.	10.18			п	2
						Ситуационный план	ООО «Издательский дом «Иномарка», г.Пермь		
Н.контроль				Ложкин В.В.	10.18				

Существующие фото фасадов

Главный фасад



Боковые фасады



						№ 3856 - 07 - 2018 - АР			
						Колерный паспорт объекта капитального строительства по ул. Куйбышева, 66, лит. А2, Свердловского района г. Перми.			
Изм.	Кол.уч.	Лист	№ док.	Подпись	Дата	Торговый центр «Трида»	Стадия	Лист	Листов
Разраб.			Ложкин В.В.		10.18		п	3	10
Н.контроль			Ложкин В.В.		10.18	Существующие фото фасадов	ООО «Издательский дом «Иномарка», г.Пермь		

Боковые фасады



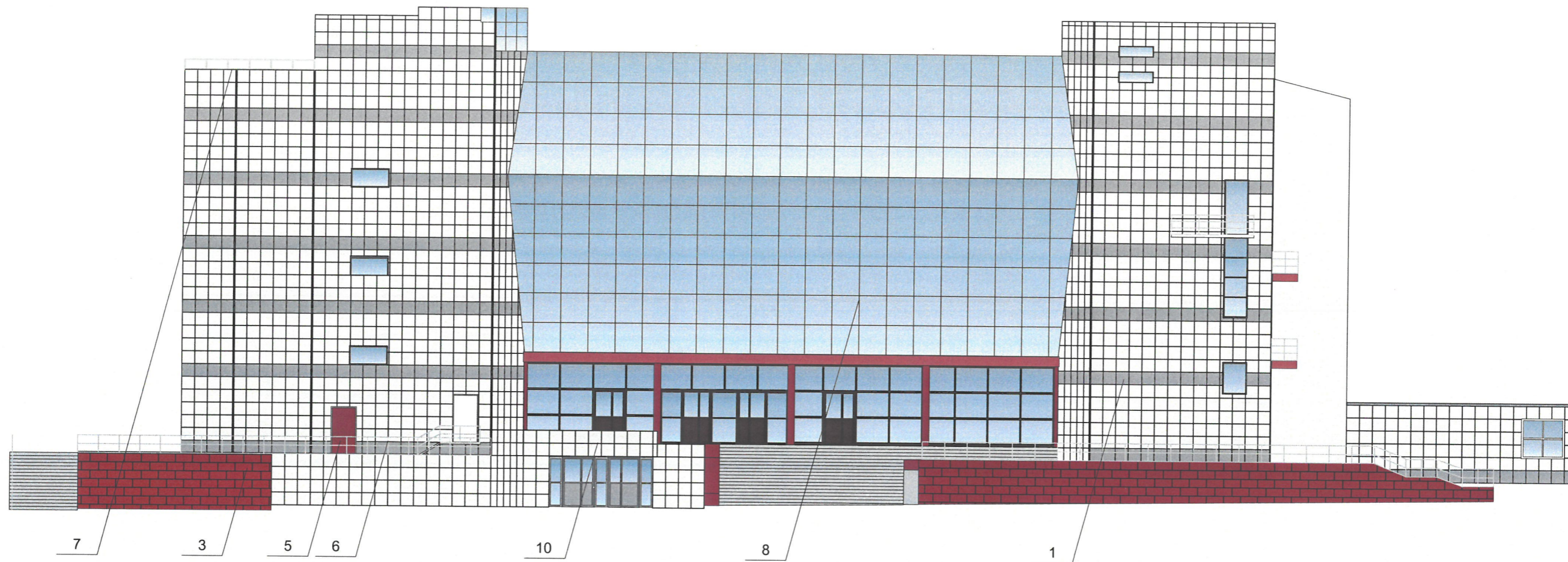
Дворовый фасад



						№ 3856 - 07 - 2018 - АР			
						Коперный паспорт объекта капитального строительства по ул. Куйбышева, 66, лит. А2, Свердловского района г. Перми.			
Изм.	Кол.уч	Лист	Недок.	Подпись	Дата	Торговый центр «Триада»	Стадия	Лист	Листов
Разраб.				Ложкин В.В.	10.18		П	4	10
						ООО «Издательский дом «Иномарка», г.Пермь			
Н.контроль				Ложкин В.В.	10.18				

Главный фасад

Вид со стороны ул. Куйбышева



ПРИМЕЧАНИЕ:

В случае устройства или переустройства (перепланировки, ремонта, реконструкции) помещений общественного назначения, их входных групп в обязательном порядке предусмотреть мероприятия по обеспечению доступности данных помещений для маломобильных групп населения, включая инвалидов, использующих кресла-коляски и собак-проводников (далее-МГН) в соответствии с требованиями СП 59.13330.2016. Свод правил. Доступность зданий и сооружений для маломобильных групп населения. Актуализированная редакция "СНиП 35-01-2001" (далее -Свод правил).

В соответствии со Сводом правил лестницы должны дублироваться пандусами или подъемными устройствами. Длина непрерывного марша пандуса не должна превышать 9,0 м, а уклон - не круче 1:20 (5%). Параметры пандуса следует принимать в соответствии со Сводом правил. Поручни должны соответствовать техническим требованиям к опорным стационарным устройствам по ГОСТ Р 51261.

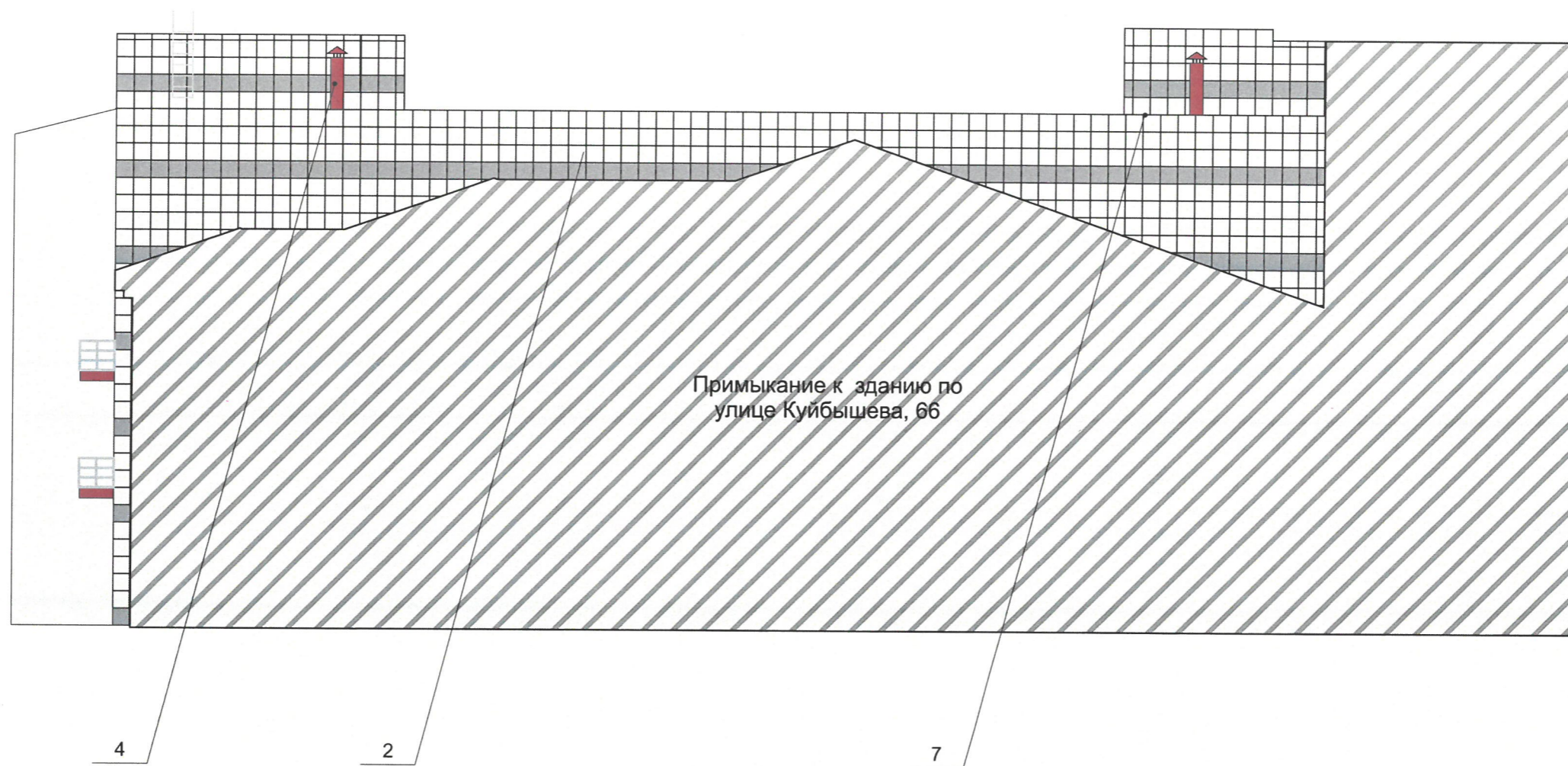
В соответствии с Градостроительным кодексом Российской Федерации и Постановлением администрации города Перми от 22.02.2017 № 130 «Об утверждении Порядка и критериев согласования колерного паспорта, требований к содержанию колерного паспорта, формы колерного паспорта» согласованные департаментом градостроительства и архитектуры администрации города Перми проекты колерных паспортов либо проекты изменений в колерные паспорта не являются разрешительной документацией на строительство, реконструкцию объекта капитального строительства; не являются правовым основанием на устройство пристроек, навесов, козырьков.



ПРИМЕЧАНИЕ 2: Ведомость отделки фасадов см. лист 1

						№ 3856 - 07 - 2018 - АР			
						Колерный паспорт объекта капитального строительства по ул. Куйбышева, 66, лит. А2, Свердловского района г. Перми.			
Изм.	Кол.уч.	Лист	№ док.	Подпись	Дата	Торговый центр «Триада»	Стадия	Лист	Листов
Разраб.				Ложкин В.В.	10.18		п	5	10
						Главный фасад со стороны ул. Куйбышева	ООО «Издательский дом «Иномарка», г.Пермь		
Н.контроль				Ложкин В.В.	10.18				

Дворовой фасад



ПРИМЕЧАНИЕ:

1. В случае, если наружные лестницы при дополнительно устроенных входах в общественные помещения здания выходят за границы предоставленного земельного участка и красные линии квартала, то устройство дополнительных или переустройство существующих входных групп требует получения разрешения в установленном порядке;

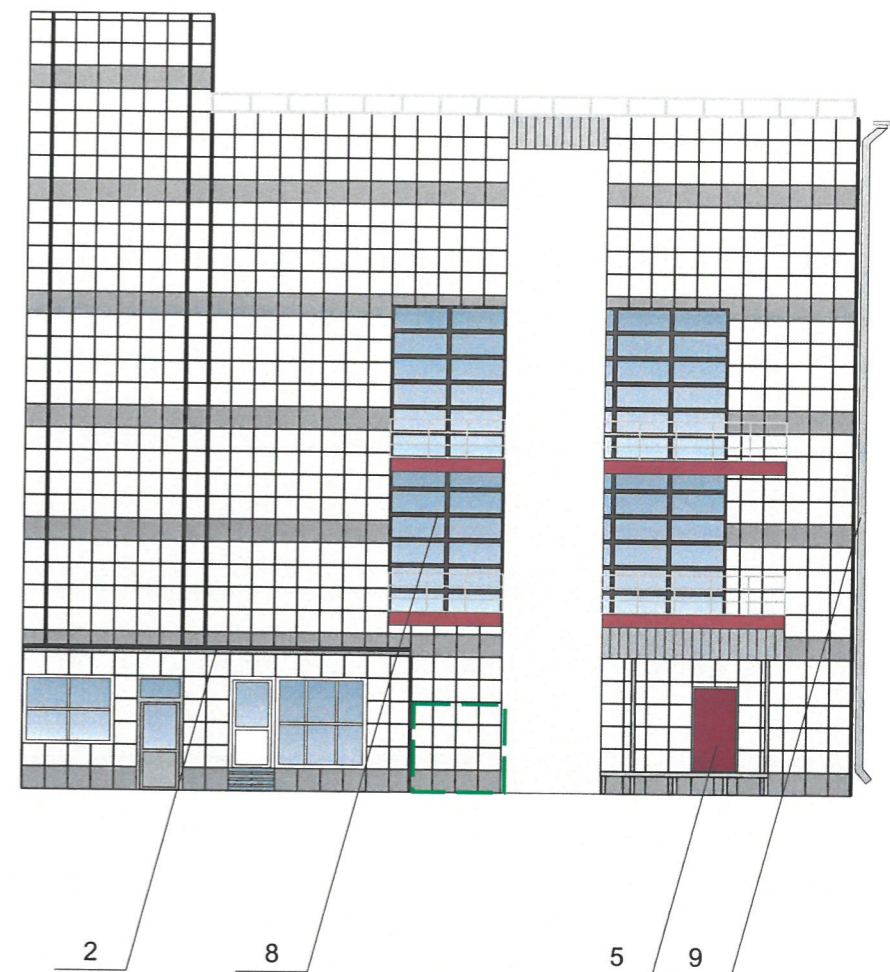
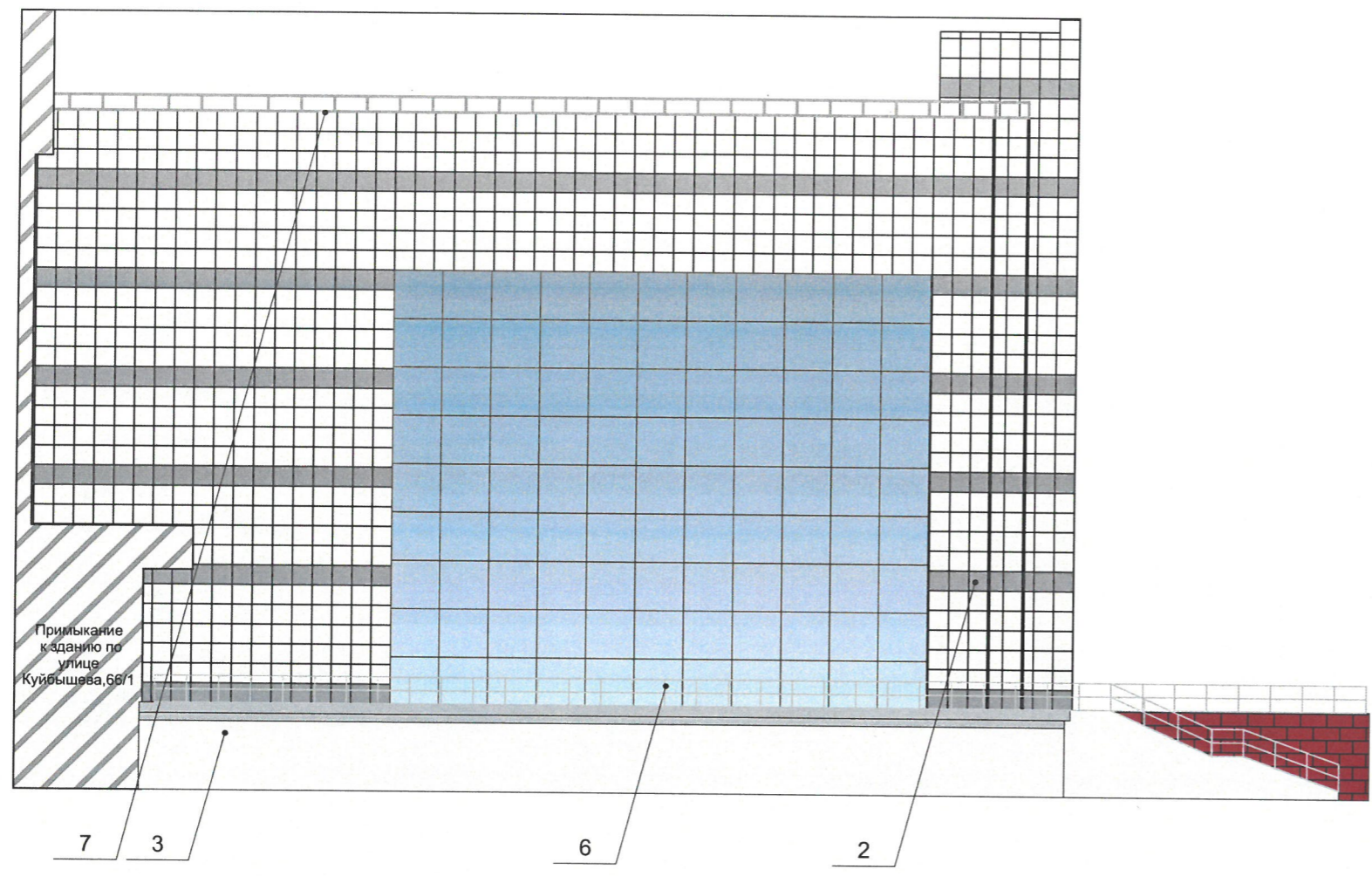
2. В случае устройства или переустройства (перепланировки, ремонта, реконструкции) помещений общественного назначения, их входных групп в обязательном порядке должны быть предусмотрены мероприятия по обеспечению доступности данных помещений для маломобильных групп населения, включая инвалидов, использующих кресла-коляски и собак-проводников (далее-МГН) в соответствии с требованиями СП 59.13330.2016 Свод правил. Доступность зданий и сооружений для маломобильных групп населения. Данный свод правил касается функционально-планировочных элементов зданий и сооружений, их участков или отдельных помещений, доступных для МГН (входные узлы, коммуникации, пути эвакуации, помещения и зоны обслуживания, а также их информационное и инженерное обустройство). В частности, лестницы при входах в общественные помещения должны дублироваться пандусами с уклоном не более 1:20 (5%) или иными средствами подъема (подъемные платформы, лифты и т.д.). Согласно вышеуказанному Своду правил наружные лестницы и пандусы должны иметь поручни с учетом технических требований к опорным стационарным устройствам по ГОСТ Р 51261; размеры входной площадки при открывании дверей наружу должны быть не менее 1,4 x 2,0 или 1,5 x 1,85; размеры входной площадки с пандусом не менее 2,2 x 2,2 м.



ПРИМЕЧАНИЕ: Ведомость отделки фасадов см. лист 1

						№ 3856 - 07 - 2018 - АР			
						Колерный паспорт объекта капитального строительства по ул. Куйбышева, 66, лит. А2, Свердловского района г. Перми.			
Изм.	Кол.уч	Лист	№ док.	Подпись	Дата	Торговый центр «Триада»	Стадия	Лист	Листов
Разраб.				Ложкин В.В.	10.18		п	6	10
						Дворовой фасад	ООО «Издательский дом «Иномарка», г.Пермь		
Н.контроль				Ложкин В.В.	10.18				


Боковые фасады



ПРИМЕЧАНИЕ:

- К дополнительному оборудованию относятся: наружные блоки систем вентиляции и кондиционирования, вентиляционные и водосточные трубы; антенны; видеокамеры наружного наблюдения; почтовые ящики; кабельные линии, пристенные электрощиты; флагштоки и так далее;
- Размещение дополнительного оборудования, дополнительных элементов и устройств на фасадах объектов капитального строительства допускается при соблюдении следующих условий:
 - соответствие размещения дополнительного оборудования архитектурному решению фасадов, предусмотренному проектной документацией, в соответствии с которой осуществлено строительство (реконструкция) Объекта, с привязкой к единой (вертикальной, горизонтальной) системе осей фасадов;
 - единая горизонтальная ось - условная прямая линия. Определяется как половина расстояния между верхним и нижним архитектурным элементом (окна, наличники, карниз, фриз и другие), выделяющимся (западающим, выступающим) из плоскости стены;
 - единая вертикальная ось - условная прямая линия. Определяется как половина расстояния между границами одного архитектурного элемента (окна, двери, колонны) либо между двумя архитектурными элементами (окна, двери, колонны);
 - комплексное решение размещения оборудования - единое архитектурное и цветовое решение (в том числе размер, форма, материал);
 - размещение дополнительного оборудования на архитектурных деталях, элементах декора, поверхностях с ценной архитектурной отделкой, а также крепление, ведущее к повреждению архитектурных поверхностей, не допускаются.
 - на главном фасаде необходимо установка экранов с перфорацией на кондиционерах

СОГЛАСОВАНО
1й заместитель начальника ДГА
Пермь
30.10.18
Ложкин В.В.

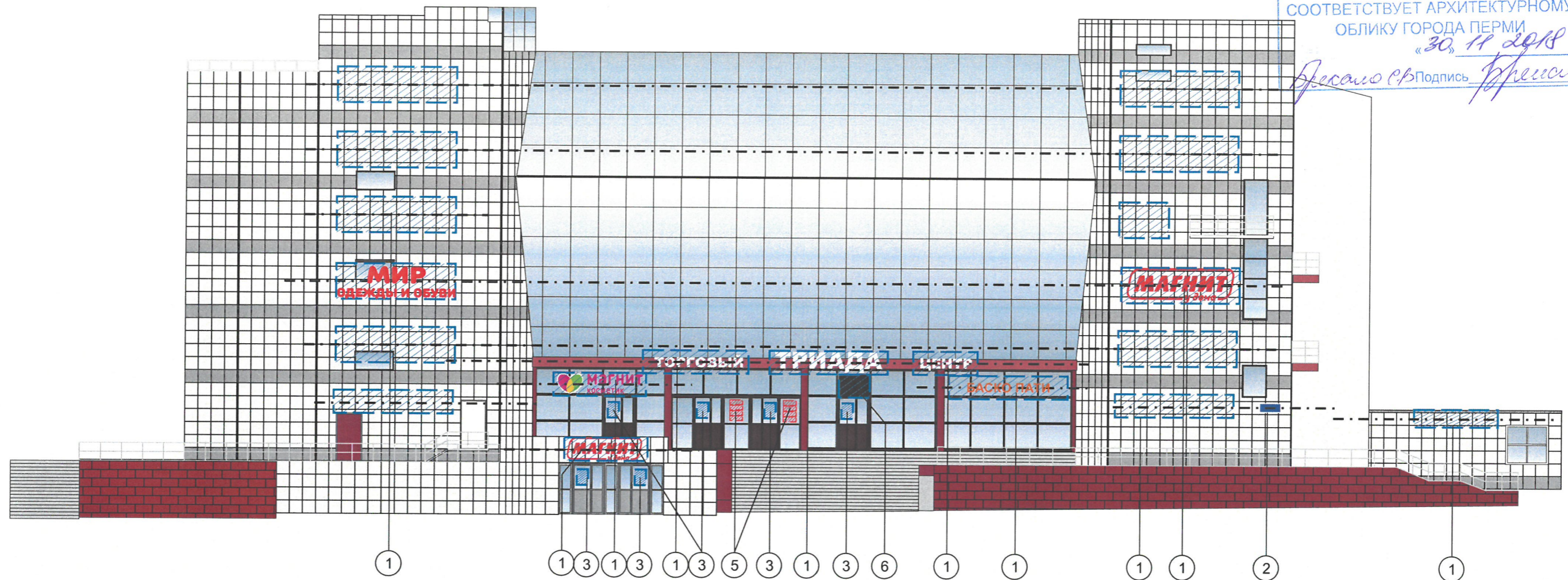
 Места размещения дополнительного оборудования фасадов

ПРИМЕЧАНИЕ: Ведомость отделки фасадов см. лист 1

						№ 3856 - 07 - 2018 - АР			
						Колерный паспорт объекта капитального строительства по ул. Куйбышева, 66, лит. А2, Свердловского района г. Перми.			
Изм.	Кол.уч.	Лист	Недок.	Подпись	Дата	Торговый центр «Триада»	Стадия	Лист	Листов
Разраб.				Ложкин В.В.	10.18		П	7	10
						Боковой фасад	ООО «Издательский дом «Иномарка», г.Пермь		
Н.контроль				Ложкин В.В.	10.18				

Размещение объектов городской информации (главный фасад)

Управление архитектуры и городского дизайна
ДГА администрации г.Перми
СООТВЕТСТВУЕТ АРХИТЕКТУРНОМУ
ОБЛИКУ ГОРОДА ПЕРМИ
«30» 11 2018
Деканов С.В. Подпись *Деканов С.В.*



Место допустимого расположения (вывесок, рекламных конструкций) - - - - - Ось размещения объектов городской информации (вывесок, рекламных конструкций)

Ведомость размещения объектов городской информации

№	НАЗВАНИЕ, ТИП РЕКЛАМЫ	ЦВЕТОВАЯ ГАММА	НАЛИЧИЕ, ТИП ПОДСВЕТКИ
1	Объемные буквы или логотип на металлических направляющих в цвет фасада. Выполнена из оргстекла, пластика, металла, виниловой пленки.	Фирменные цвета	внутренняя подсветка/ контурная подсветка/ без подсветки
2	Знак адресации. Выполнен из оргстекла, пластика, металла	Синий/белый	без подсветки
3	Режим работы. Выполнен из оргстекла, пластика, металла, виниловой пленки	Фирменные цвета	без подсветки
4	Рекламная конструкция - баннер. Информация не более 50% от фона поля. Требуется получения отдельного разрешения. Площадь до 10 м ²	Белый	без подсветки
5	Табличка - режимник одиночная или модульных габаритов. Оргстекло, металл, пластик или самоклеющаяся пленка	Фирменные цвета	внутренняя подсветка/ контурная подсветка/ без подсветки
6	Медиафасад (светодиодный экран). Площадь до 10 м ² . Требуется согласования в установленном порядке		внутренняя подсветка/ контурная подсветка/ без подсветки

ПРИМЕЧАНИЕ:

1. Размещение вывесок и рекламных конструкций должно осуществляться в границах места допустимого размещения объектов, установленных данным колерным паспортом;
2. Размещение вывесок по отношению к друг к другу, их конфигурация и наполненность информацией должны соответствовать Стандартным требованиям к вывескам, их размещению и эксплуатации, установленным и утвержденным Постановлением администрации города Перми от 25.10.2016 № 958;
3. В случае, если планируемые к размещению вывески не соответствуют Постановлению администрации города Перми от 25.10.2016 № 958, потребуется внесение изменений в настоящий колерный паспорт;
4. Размещение рекламных конструкций производится на основании отдельного разрешения в соответствии с требованиями Решения Пермской городской Думы от 27.01.2009 № 11 «Об утверждении Положения о порядке установки и эксплуатации рекламных конструкций на территории города Перми»;
5. Единая горизонтальная ось – это условная прямая линия, относительно которой располагаются информационные конструкции. Определяется как половина расстояния между верхним и нижним архитектурным элементом (окна, наличники, карниз, фриз и др.), выделяющимся (западающим, выступающим) из плоскости стены.
6. Размеры одиночных табличек-режимников должны быть одинаковыми.
7. Материал, габариты и цвет подложки фриза должны быть одинаковыми по всей длине занимаемого помещения. Высота фризов должна быть одинаковой по всей длине фасада

						№ 3856 - 07 - 2018 - АР			
						Колерный паспорт объекта капитального строительства по ул. Куйбышева, 66, лит. А2, Свердловского района г. Перми.			
Изм.	Кол.уч	Лист	№ док.	Подпись	Дата	Торговый центр «Триада»	Стадия	Лист	Листов
Разраб.			Ложкин В.В.	<i>Ложкин В.В.</i>	10.18		п	8	10
Н.контроль						Размещение объектов городской информации	ООО «Издательский дом «Иномарка», г.Пермь		

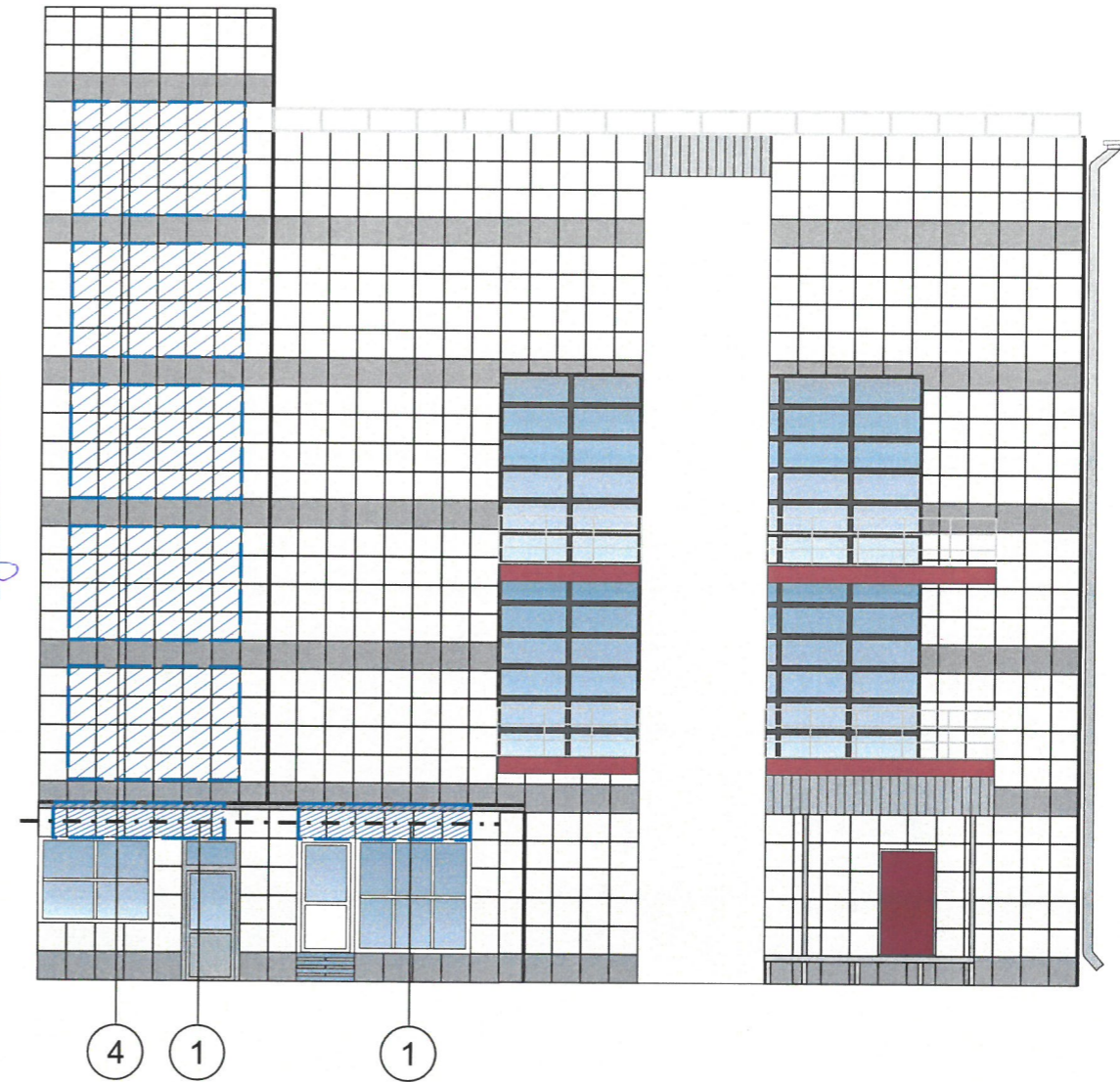
Размещение объектов городской информации (Боковой фасады)

Вывеска

Размер - 5400x1500мм.



Управление архитектуры и городского дизайна
ДГА администрации г.Перми
СООТВЕТСТВУЕТ АРХИТЕКТУРНОМУ
ОБЛИКУ ГОРОДА ПЕРМИ
«30» 11 2018
Фисалио С.В. Подпись *Фисалио С.В.*



ПРИМЕЧАНИЕ:

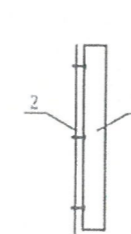
Допускается размещение вывесок (далее вывески) в границах помещения заинтересованного лица в виде:

- а) отдельно расположенных букв, логотипов (в том числе световых, объемных, пластиковых, металлических) с использованием неона, выполненных по инновационным технологиям (в том числе с использованием краеосвещенных систем, вывесок со светодинамикой) на фризе (подложке);
- б) то же – на козырьках входных групп, в том числе с использованием «выклейки»;
- в) панель-кронштейн.
2. Вывески должны быть привязаны к композиционным осям фасадов объектов капитального строительства и соответствовать архитектурному решению фасадов.
3. Размещение вывесок, табличек на фасадах объектов капитального строительства с несколькими входными группами (входами) должно осуществляться упорядочено и комплексно, с учетом:
 - а) сохранения общего архитектурно-художественного, композиционного решения фасадов;
 - б) единой горизонтальной оси размещения на всем протяжении фасадов;
 - в) единой высоты, толщины вывесок, табличек;
 - г) соблюдения требований Федерального закона от 01.06.2005 № 53-ФЗ «О государственном языке Российской Федерации».
4. На объекте капитального строительства, оборудованном одной входной группой (входом), предназначенной для более чем двух заинтересованных лиц, вывески заменяются общей табличкой (режимником).
5. Допускается выполнение вывески в виде крышной установки, которая размещается на кровле, расположенной над верхним этажом объекта капитального строительства.
6. Таблички (режимники) могут быть заменены надписями на стекле витрины, входной двери, выполненными в технике аппликации.
7. Допускается размещение арт-объектов, выполненных из разных материалов художниками-монументалистами.
8. Размещение вывесок, перекрывающих оконные проемы, а так же, расположенных на балконах зданий и сооружений, должно быть согласовано с собственниками помещений, к которым относятся балкон и данный оконный проем.

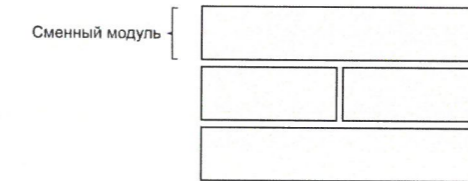
Узел крепления объектов городской информации

Крепление металлоконструкций к фасаду производится болтами в зависимости от несущей поверхности, кирпич или металлическая рама входной группы.

- 1 Объемная буква
- 2 Несущая поверхность, кирпич или металлическая рама



Пример группировки табличек - режимников поз.5



Место допустимого расположения (вывесок, рекламных конструкций)

Ось размещения объектов городской информации (вывесок, рекламных конструкций)

ПРИМЕЧАНИЕ: Ведомость размещения объектов городской информации см. лист 8

Изм.	Кол.уч	Лист	№док.	Подпись	Дата	№ 3856 - 07 - 2018 - АР			
Разраб.			Ложкин В.В.		10.18	Колерный паспорт объекта капитального строительства по ул. Куйбышева, 66, лит. А2, Свердловского района г. Перми.			
						Торговый центр «Триада»	Стадия	Лист	Листов
							п	9	10
Н.контроль			Ложкин В.В.		10.18	Размещение объектов городской информации	ООО «Издательский дом «Иномарка», г.Пермь		

Эталоны колеров

СОГЛАСОВАНО
 заместитель начальника ДГА
 г. Пермь - И.В. Ложкин
 10.10.18

Позиция ведомости отделки фасадов	Координаты цвета RAL 9003	C: 0	
		M: 0	
		Y: 0	
		K: 0	
		R: 244	
		G: 248	
		B: 244	
5, 8			

Позиция ведомости отделки фасадов	Координаты цвета RAL 9022	C: 21	
		M: 14	
		Y: 14	
		K: 31	
		R: 156	
		G: 156	
		B: 156	
1,2,4,8,9			

Позиция ведомости отделки фасадов	Координаты цвета RAL	C:	
		M:	
		Y:	
		K:	
		R:	
		G:	
		B:	
3			

Позиция ведомости отделки фасадов	Координаты цвета RAL 9002	C: 0	
		M: 0	
		Y: 10	
		K: 10	
		R: 221	
		G: 222	
		B: 212	
1			

Позиция ведомости отделки фасадов	Координаты цвета RAL 7021	C: 50	
		M: 10	
		Y: 5	
		K: 95	
		R: 46	
		G: 50	
		B: 52	
3			

Позиция ведомости отделки фасадов	Координаты цвета RAL 3016	C: 0	
		M: 90	
		Y: 90	
		K: 20	
		R: 172	
		G: 64	
		B: 52	
5			

Позиция ведомости отделки фасадов	Координаты цвета RAL 9006	C: 0	
		M: 0	
		Y: 0	
		K: 40	
		R: 165	
		G: 168	
		B: 166	
3,4,6,7,9			

Позиция ведомости отделки фасадов	Координаты цвета RAL 9011	C: 100	
		M: 100	
		Y: 100	
		K: 80	
		R: 41	
		G: 44	
		B: 47	
7			

Позиция ведомости отделки фасадов	Координаты цвета RAL 3013	C: 20	
		M: 90	
		Y: 100	
		K: 20	
		R: 156	
		G: 50	
		B: 46	
1			

						№ 3856 - 07 - 2018 - AP			
						Колерный паспорт объекта капитального строительства по ул. Куйбышева, 66, лит. А2, Свердловского района г. Перми.			
Изм.	Кол.уч	Лист	Недок.	Подпись	Дата	Торговый центр «Триада»	Стадия	Лист	Листов
Разраб.				Ложкин В.В.	10.18		п	10	10
						Эталоны колеров	ООО «Издательский дом «Иномарка», г.Пермь		
Н.контроль				Ложкин В.В.	10.18				