



ДЕПАРТАМЕНТ ГРАДОСТРОИТЕЛЬСТВА И АРХИТЕКТУРЫ  
АДМИНИСТРАЦИИ ГОРОДА ПЕРМИ

ООО «Комета»

*03.09.2018 № 059-22-01-40-2576*

## КОЛЕРНЫЙ ПАСПОРТ

**АДРЕС ОБЪЕКТА:** г. Пермь, административный район Ленинский  
улица Куйбышева, здание (строение) № 37

№ 184/37

ПЕРМЬ, 2018г.

Ведомость чертежей комплекта марки АР

ЛИСТ	НАИМЕНОВАНИЕ	ПРИМЕЧАНИЯ
1	Общие данные	
2	Ситуационный план	
3	Существующее состояние фасадов	
4	Главный фасад	
5	Дворовой фасад	
6,7	Боковые фасады	
8	Размещение объектов городской информации	
9	Размещение объектов городской информации	
10	Эталоны колеров	

Ведомость отделки фасадов

ПОЗ.	ЭЛЕМЕНТ ФАСАДА	ЭТАЛОН ЦВЕТА	ОБОЗНАЧ.	ВИД ОТДЕЛКИ	ПРИМ.
1	цоколь			штукатурка, фасадная краска	
2	поле стен Тип 1			керамогранитная плитка	
3	поле стен Тип 2			фасадная краска	
4	переплеты окон, дверей, витражей	белый		металлопласт. блоки со стеклопакетом	
5	поле стен Тип 3			фасадная краска	
6	дверные полотна, ограждения			металл, хромированная сталь	
7	дверные полотна			металл, фасадная краска	
8	поле стен Тип 4			кирпичная кладка	
9	кровля			битумно-полимерное покрытие	
10	объемно-пространственная конструкция			композитный материал серого цвета	

**Пояснительная записка**

В соответствии с Градостроительным кодексом Российской Федерации и Постановлением администрации города Перми от 22.02.2017 № 130 «Об утверждении Порядка и критериев согласования колерного паспорта, требований к содержанию колерного паспорта, формы колерного паспорта» согласованные департаментом градостроительства и архитектуры администрации города Перми проекты колерных паспортов либо проекты изменений в колерные паспорта не являются разрешительной документацией на строительство, реконструкцию объекта капитального строительства; не являются правовым основанием на устройство пристроек, навесов, козырьков.

Предметом согласования данного колерного паспорта являются: принятые цветовые решения элементов фасада, применяемые материалы существующего объекта недвижимости, а также определение возможных видов и типов размещения объектов городской информации на нем. Вывески не соответствующие виду, типу и местам возможного размещения объектов городской информации подлежат демонтажу.

СОГЛАСОВАНО  
 Д.Ю. Лапшин  
 архитектор  
 2018

**Историческая справка**

Нежилое монолитно-каркасное здание, с планировкой коридорного типа с помещениями социального назначения.

Построено и сдано в эксплуатацию в 2005 году.

**Материалы и технология проведения работ**

Для обеспечения долговечности декоративно-защитных фасадных покрытий и увеличения срока межремонтных работ в первую очередь необходимо производить работы по ремонту системы водоотвода (металлические открытые контура здания и выступающих элементов, сливы водостоки, гидроизоляция) для полного отвода воды от фасада.

\* Работы производить в соответствии со СНиП 3.04.01-87 «Изоляционные и отделочные покрытия», ТР 79-98 «Технические рекомендации по-подготовке поверхностей наружных и ограждающих конструкций жилых и общественных зданий под отделку при их реконструкции и ремонте», ТР 85-89 «Технические рекомендации по входному контролю качества материалов, применяемых для отделки фасадов».

Для производства ремонта фасад необходимо очистить от грязи водой аппаратом высокого давления, или вручную, с использованием при надобности специальных химических препаратов.

1. Установка и разборка наружных лесов с защитной сеткой.

2. Отделка части фасадов выполнена из фасадной плитки.

Для производства ремонта фасада плитку необходимо очистить от грязи, заменить сколотую плитку, заделать трещины.

3. Часть фасада, выложенную кирпичной кладкой обработать влагостойкой пропиткой по кирпичной кладке. Перед обработкой поверхности стен очистить от грязи металлическими щетками.

**Инструкция**

о порядке производства работ, связанных с окраской фасадов и всехнаружных частей зданий, сооружений, строений, расположенных на территории города Перми

1. Окраска фасадов и всех наружных частей зданий, сооружений, строений, ограждений, заборов, павильонов, киосков, ларьков и прочих объектов, расположенных на территории города Перми, может производиться лишь на основании колерного паспорта фасадов на ремонт и окраску, выдаваемых Департаментом градостроительства и архитектуры Администрации г. Перми.

2. До начала процесса окраски здания или какого-либо сооружения должны быть произведены работы по капитальному ремонту всех без исключения наружных частей его, подлежащих окраске.

3. До начала ремонта зданий, имеющих газосветную рекламу, сообщить рекламораспространителю о предстоящих работах на фасаде здания с целью сохранения вывесок либо их демонтажу.

4. Полуразрушенные и разрушенные архитектурные художественно-скульптурные детали здания, карнизы, колонны, пилястры, капители, фризы, тяги, лепные украшения, барельефы, мозаика, художественная роспись подлежат обязательному восстановлению в своем первоначальном виде.

**Категорически запрещается производить окраску здания без предварительного восстановления указанных деталей.**

5. Металлические поверхности отдельных частей здания, чугунные решетки, перила балконов и лестниц, кронштейны, дверные и оконные приборы, архитектурно-художественные детали перед окраской очищаются от грязи, ржавчины, старой краски и и покрываются вновь лишь масляной краской.

6. В соответствии с выданными образцами цвета (колерами) на окраску здания организация, проводящая ремонт здания, составляет пробные образцы цвета, которые наносятся на видное место стены.

**Проверку и согласование пробного образца цвета (колера), а также готовности поверхности стены и отдельных наружных частей здания к окраске производит уполномоченный представитель Департамента градостроительства и архитектуры Администрации г. Перми. Без указанной проверки и согласования производить окраску фасада категорически воспрещается.**

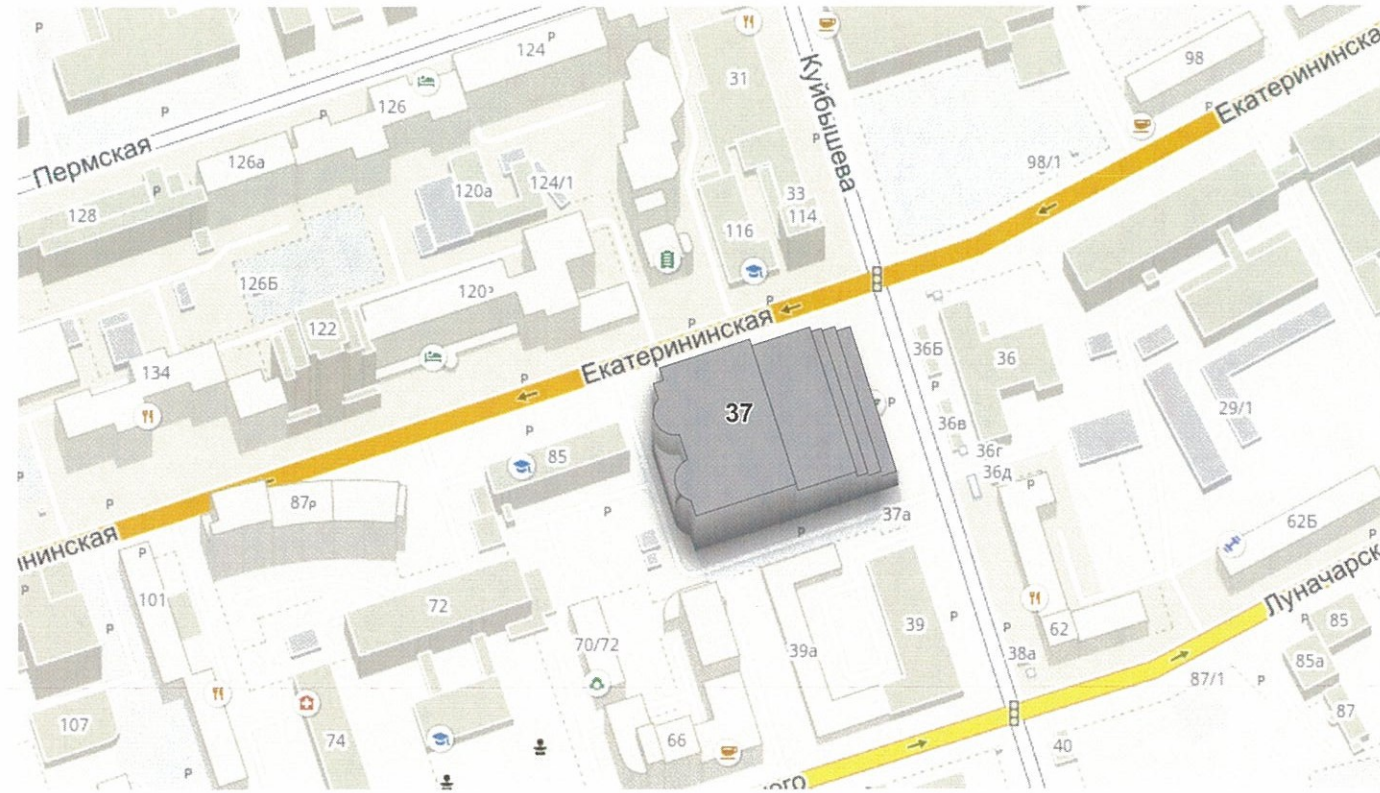
7. Домоуправления, организации или учреждения, производящие окраску и связанный с нею ремонт здания, несут полную ответственность за точное выполнение настоящей инструкции и привлекаются к ответственности за нарушение ее.

8. Цветовая гамма рекламоносителей должна гармонировать с основным колористическим решением фасадов здания.

9. По всем вопросам, связанным с производством работ по покраске зданий, необходимо обращаться в Департамент градостроительства и архитектуры Администрации г. Перми. (ул. Сибирская, 15, к. 314)

						184/37			
						Колерный паспорт объекта капитального строительства по ул. Куйбышева, № 37, Ленинского района г. Перми			
Изм.	Кол.уч	Лист	№док	Подпись	Дата		Стадия	Лист	Листов
						Заказчик ООО «Алмаз Сатурна»	ОФ	1	11
Разраб.		Масленникова Е.В.			04/18				
Н.контр.						Общие данные	ООО «Комета»		

Ситуационный план-схема здания



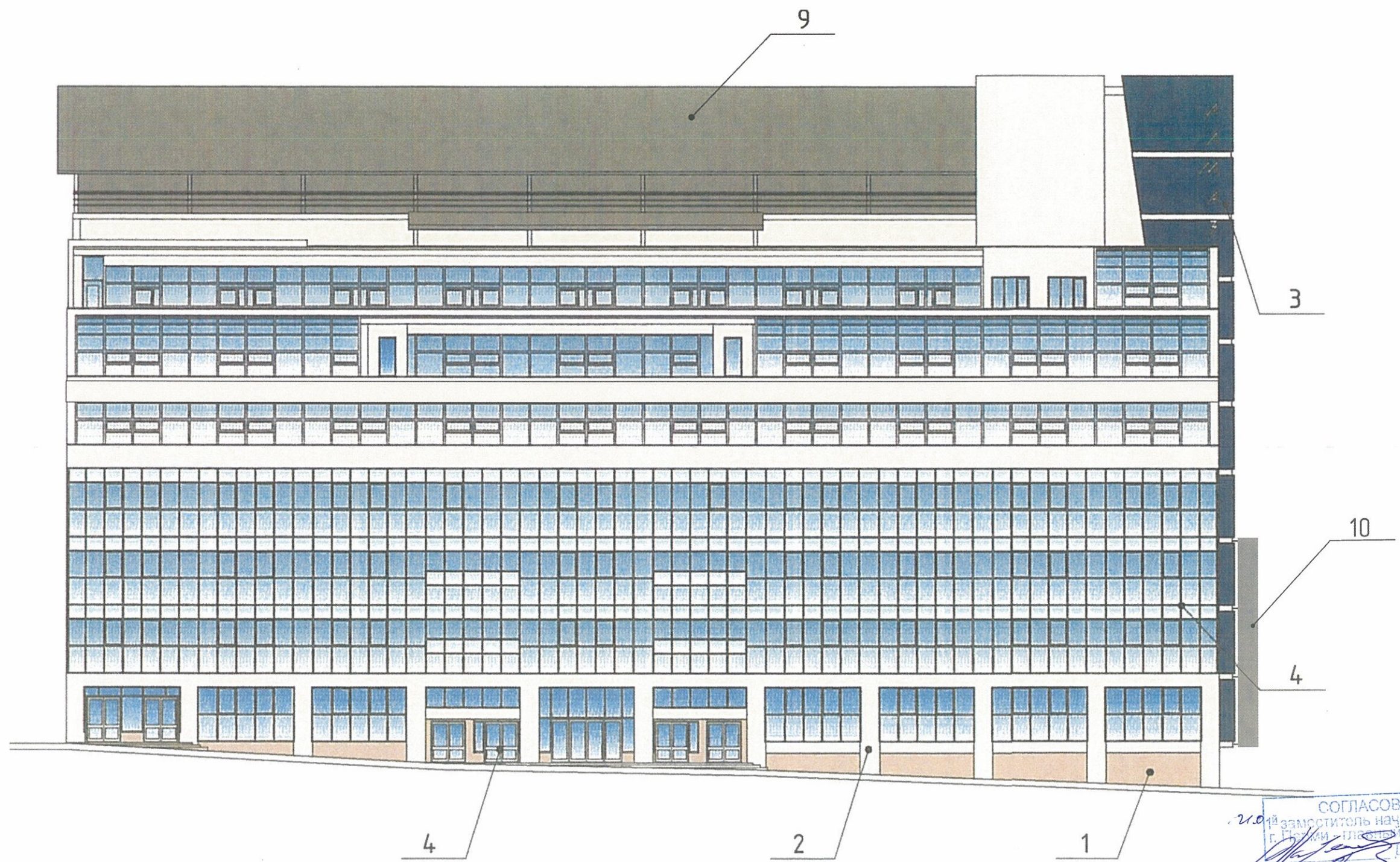
Ведомость ссылочных и прилагаемых документов

ОБОЗНАЧЕНИЕ	НАИМЕНОВАНИЕ	ПРИМЕЧАНИЕ
	Колерный паспорт фасадов по ул. Куйбышева, 37 Ленинского р-на г. Перми	согласован 24.04.2014г.

						184/37			
						Колерный паспорт объекта капитального строительства по ул. Куйбышева, № 37, Ленинского района г. Перми			
Изм.	Кол.уч	Лист	Недок	Подпись	Дата	Заказчик ООО «Алмаз Сатурна»	Стадия	Лист	Листов
Разраб.		Масленникова Е.В.			04/18		ОФ	2	11
Н.контр.						Ситуационный план-схема	ООО «Комета»		

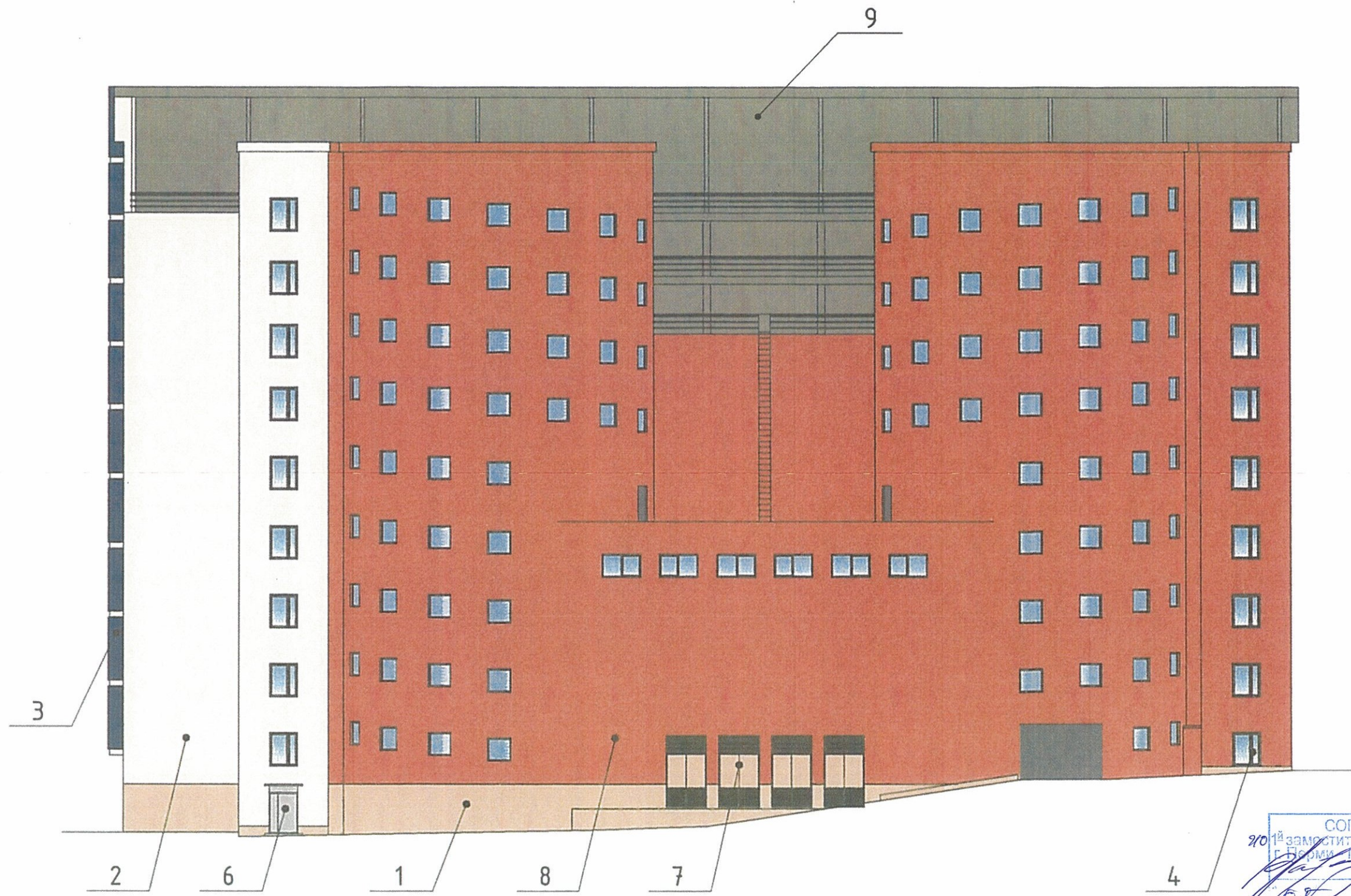


						184/37			
						Коперный паспорт объекта капитального строительства по ул. Куйбышева, № 37, Ленинского района г. Перми			
Изм.	Кол.уч	Лист	Недок	Подпись	Дата		Стадия	Лист	Листов
Разраб.		Масленникова Е.В.		<i>E.V.</i>	04/18	Заказчик ООО «Алмаз Сатурна»	Оф	3	11
Н.контр.						Существующее состояние фасадов	ООО «Комета»		



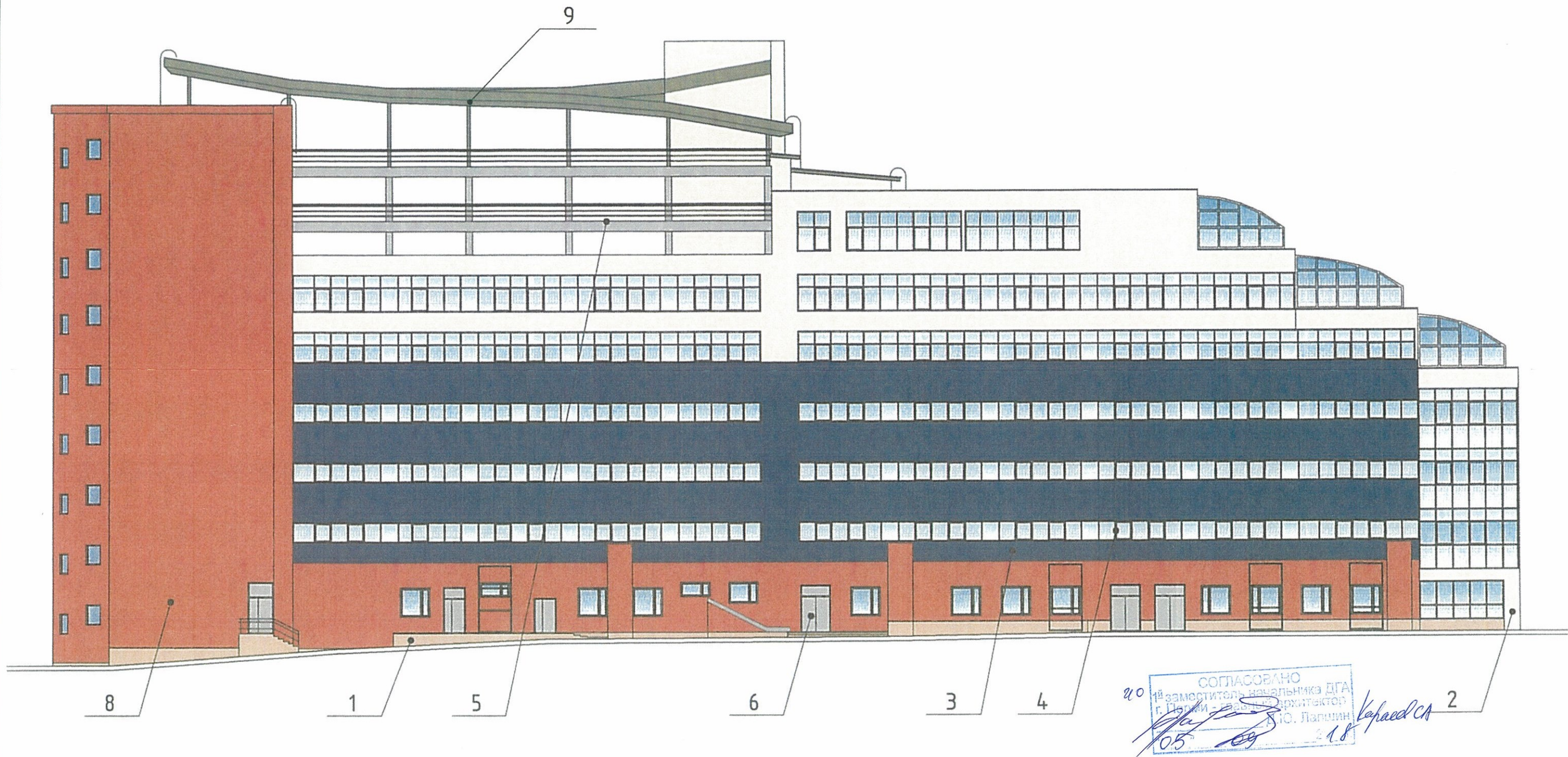
20.05.18  
 СОГЛАСОВАНО  
 заместитель начальника ДГА  
 г. Пермь, главный архитектор  
 Д.Ю. Лалшин  
*Карасев*

						184/37			
						Колерный паспорт объекта капитального строительства по ул. Куйбышева, № 37, Ленинского района г. Перми			
Изм.	Кол.уч	Лист	Недок	Подпись	Дата	Заказчик ООО «Алмаз Сатурна»	Стадия	Лист	Листов
Разраб.		Масленникова Е.В.		<i>Е.В. Масленникова</i>	04/18		ОФ	4	11
Н.контр.						Главный фасад	ООО «Комета»		



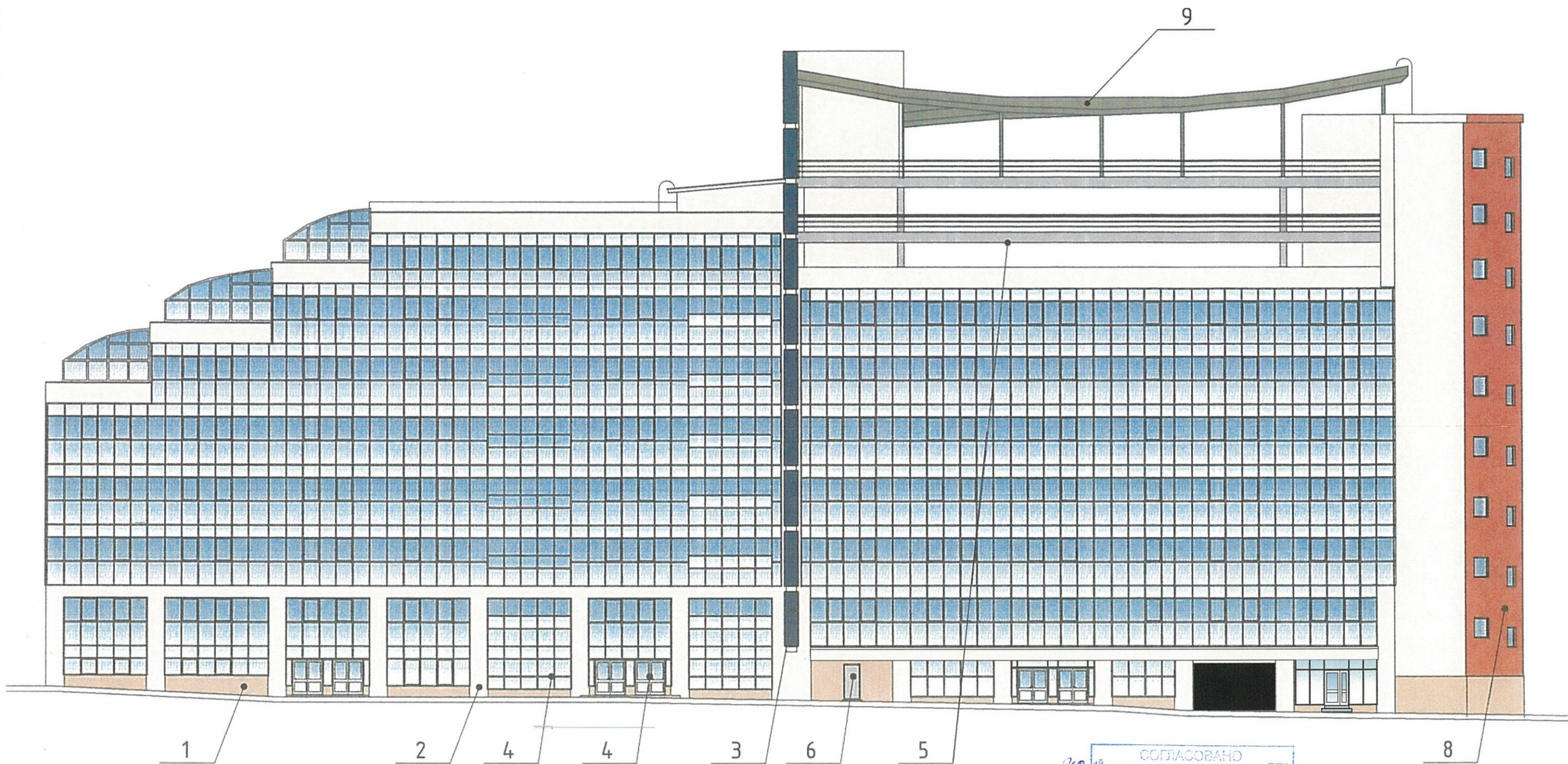
СОГЛАСОВАНО  
 20.14 заместителем начальника ДГА  
 г. Перми, 14.05.18 архитектор  
 Ц.Ю. Илларион  
 08/09/18

						184/37			
						Колерный паспорт объекта капитального строительства по ул. Куйбышева, № 37, Ленинского района г. Перми			
Изм.	Кол.уч	Лист	Недок	Подпись	Дата	Заказчик ООО «Алмаз Сатурна»	Стадия	Лист	Листов
Разраб.		Масленникова Е.В.		<i>Е.В. Масленникова</i>	04/18		ОФ	5	11
Н.контр.						Дворовой фасад	ООО «Комета»		



20  
 СОГЛАСОВАНО  
 1<sup>й</sup> заместитель начальника ДГА  
 г. Пермь - главный архитектор  
 Ю. Лапшин  
 21.8  
 Kapaed CA

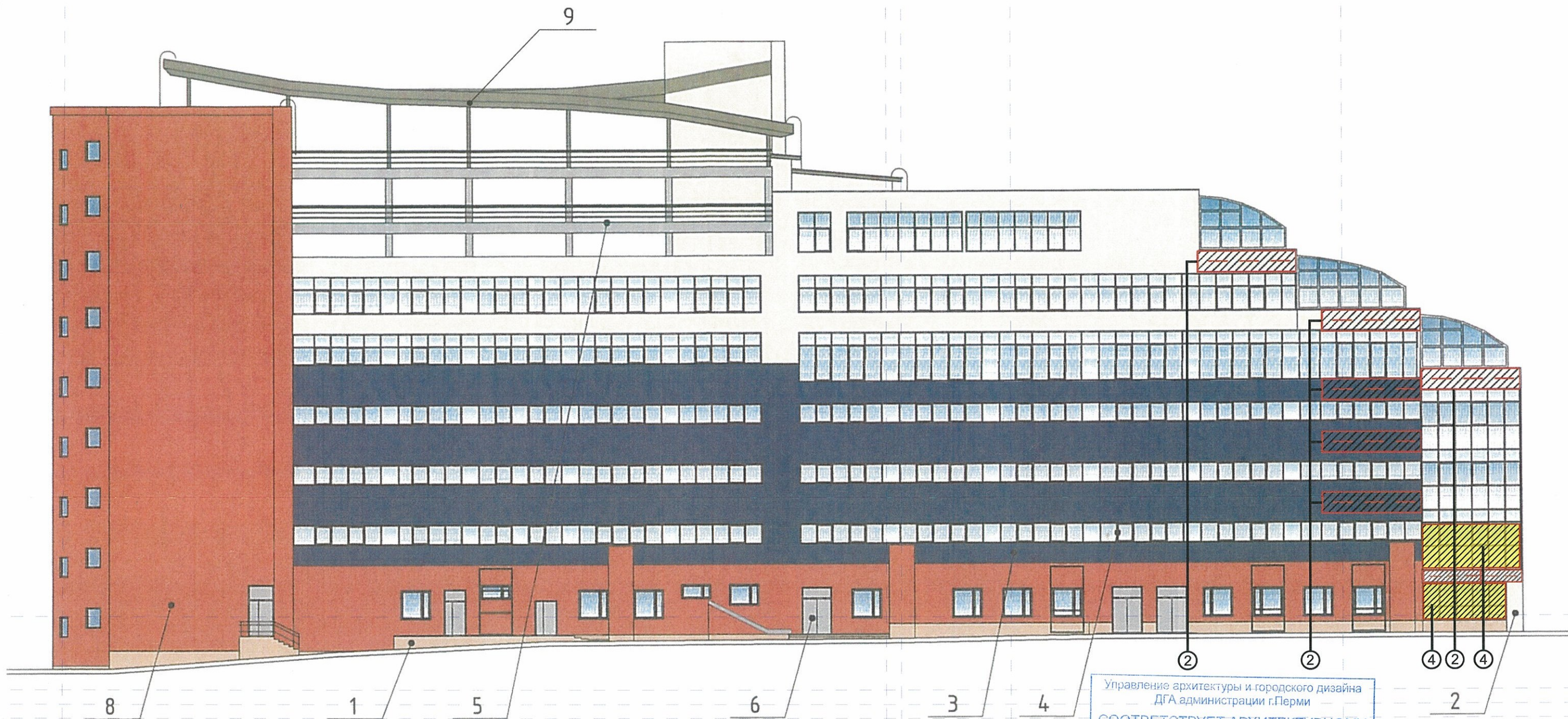
						184/37			
						Коперный паспорт объекта капитального строительства по ул. Куйбышева, № 37, Ленинского района г. Перми			
Изм.	Кол.уч	Лист	№док	Подпись	Дата	Заказчик ООО «Алмаз Сатурна»	Стадия	Лист	Листов
Разраб.		Маспенникова Е.В.		<i>Е.В.</i>	04/18		ОФ	6	11
Н.контр.						Боковой фасад	ООО «Комета»		



20  
 СОГЛАСОВАНО  
 14 заместителем начальника ДГА  
 г. Пермь - главный архитектор  
 Ю. Лопшин  
 05.09.18  
 Карасев

						184/37			
						Коперный паспорт объекта капитального строительства по ул. Куйбышева, № 37, Ленинского района г. Перми			
Изм.	Кол.уч	Лист	Недок	Подпись	Дата	Заказчик ООО «Алмаз Сатурна»	Стадия	Лист	Листов
Разраб.		Масленникова Е.В.		<i>[Signature]</i>	04/18		ОФ	7	11
Н.контр.						Боковой фасад	ООО «Комета»		





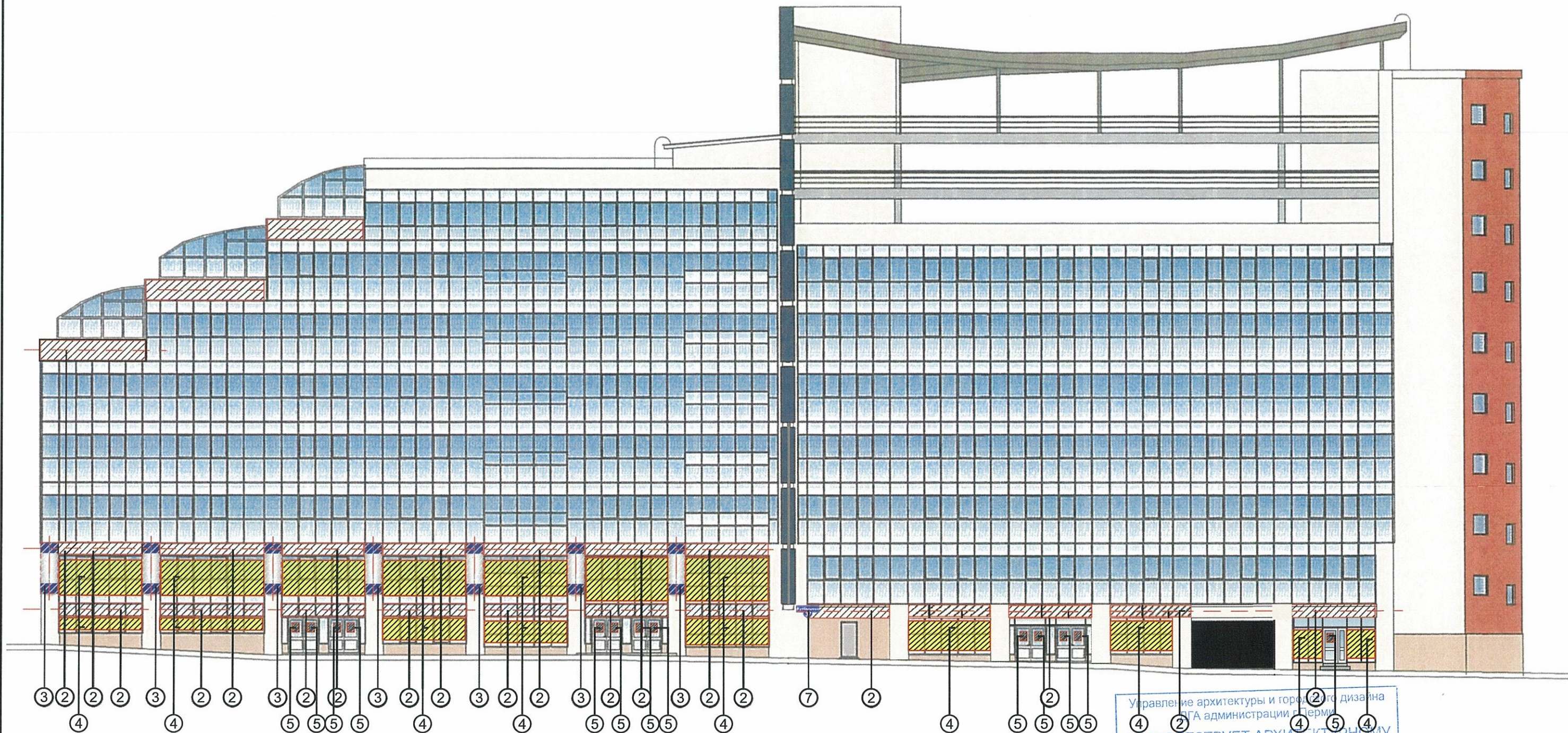
Управление архитектуры и городского дизайна  
 ДГА администрации г.Перми  
 СООТВЕТСТВУЕТ АРХИТЕКТУРНОМУ  
 ОБЛИКУ ГОРОДА ПЕРМИ  
 «05» 09 18  
 Подпись *Григорьев*

Ведомость размещения объектов городской информации

№	тип объекта городской информации, материал, способы крепления	цвет (с указанием RAL)	наличие подсветки
1.	Объемные буквы и/или логотипы на подложке белого цвета. Выполнены из оргстекла, пластика, металла.	Фирменные цвета	Внутренняя подсветка.
2.	Объемные буквы и/или логотипы на металлических направляющих в цвет фасада. Выполнены из оргстекла, пластика, металла.	Фирменные цвета	Внутренняя подсветка.
3.	Объемный короб на металлических направляющих в цвет фасада. Графическая информация не более 50% от белого поля. 1.8x1.2 м, выполнен из оргстекла, пластика, металла.	Белый (Ral 9003) Синий (Ral 5002) Фирменные цвета	Внутренняя подсветка.
4.	Выклейка ПВХ пленкой, не более 30% от выделенного поля витража.	Фирменные цвета	Без подсветки.
5.	«Режим работы». Выполнен из оргстекла, пластика, металла, плёнки ПВХ.	Фирменные цвета	Без подсветки.
6.	Объемные вертикальные буквы (фон серый, не более 50%)	Фирменные цвета	Внутренняя подсветка.
7.	Знак адресации.	Белый (Ral 9003), Синий (Ral 5002)	Без подсветки.

- ось размещения объектов городской информации (вывески, рекламные конструкции)
- место допустимого размещения объектов городской информации (вывески, рекламные конструкции)
- место допустимого размещения объектов городской информации (декоративные объемные короба)
- место допустимого размещения объектов городской информации (выклейка ПВХ пленкой)

						184/37			
						Колерный паспорт объекта капитального строительства по ул. Куйбышева, № 37, Ленинского района г. Перми			
Изм.	Кол.уч	Лист	Недок	Подпись	Дата	Заказчик ООО «Алмаз Сатурна»	Стадия	Лист	Листов
Разраб.		Масленникова Е.В.		<i>Е.В.</i>	04/18		ОФ	8	11
Н.контр.							Размещение объектов городской информации		ООО «Комета»



Ведомость размещения объектов городской информации

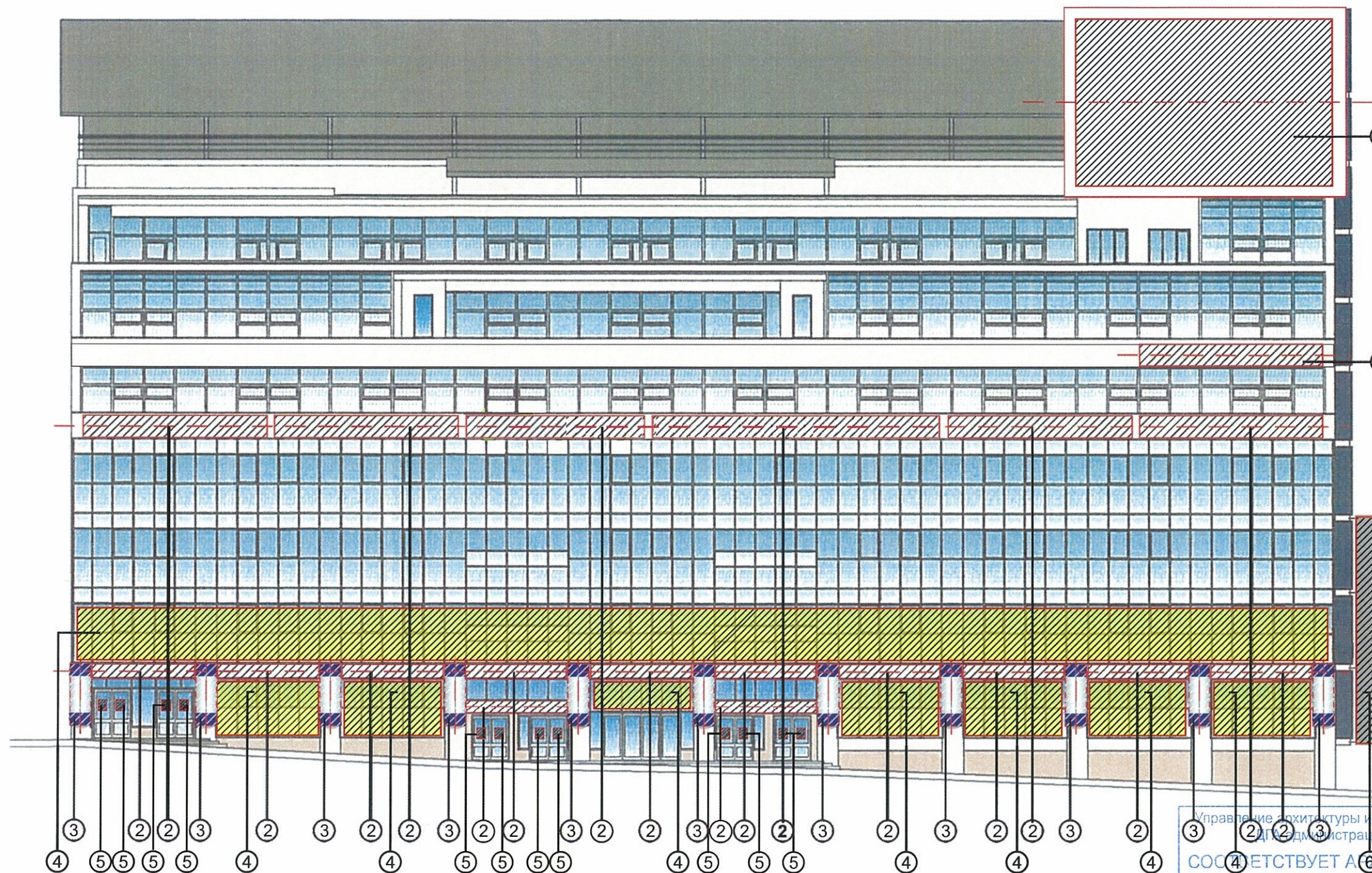
№	тип объекта городской информации, материал, способы крепления	цвет (с указанием RAL)	наличие подсветки
1.	Объемные буквы и/или логотипы на подложке белого цвета. Выполнены из оргстекла, пластика, металла.	Фирменные цвета	Внутренняя подсветка.
2.	Объемные буквы и/или логотипы на металлических направляющих в цвет фасада. Выполнены из оргстекла, пластика, металла.	Фирменные цвета	Внутренняя подсветка.
3.	Объемный короб на металлических направляющих в цвет фасада. Графическая информация не более 50% от белого поля. 1.8x1.2 м, выполнен из оргстекла, пластика, металла.	Белый (Ral 9003) Синий (Ral 5002) Фирменные цвета	Внутренняя подсветка.
4.	Выклейка ПВХ пленкой, не более 30% от выделенного поля витража.	Фирменные цвета	Без подсветки.
5.	«Режим работы». Выполнен из оргстекла, пластика, металла, плёнки ПВХ.	Фирменные цвета	Без подсветки.
6.	Объемные вертикальные буквы (фон серый, не более 50%)	Фирменные цвета	Внутренняя подсветка.
7.	Знак адресации.	Белый (Ral 9003), Синий (Ral 5002)	Без подсветки.

- ось размещения объектов городской информации (вывески, рекламные конструкции)
- ▨ — место допустимого размещения объектов городской информации (вывески, рекламные конструкции)
- ▨ — место допустимого размещения объектов городской информации (декоративные объемные короба)
- ▨ — место допустимого размещения объектов городской информации (выклейка ПВХ пленкой)

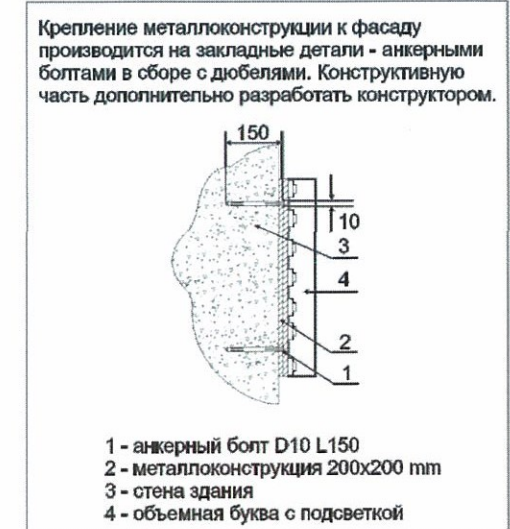
Управление архитектуры и градостроительного дизайна  
УГА администрации г. Перми  
СООТВЕТСТВУЕТ АРХИТЕКТУРНОМУ  
ОБЛИКУ ГОРОДА ПЕРМИ

*Грицаев С.В.* «05.04.18»

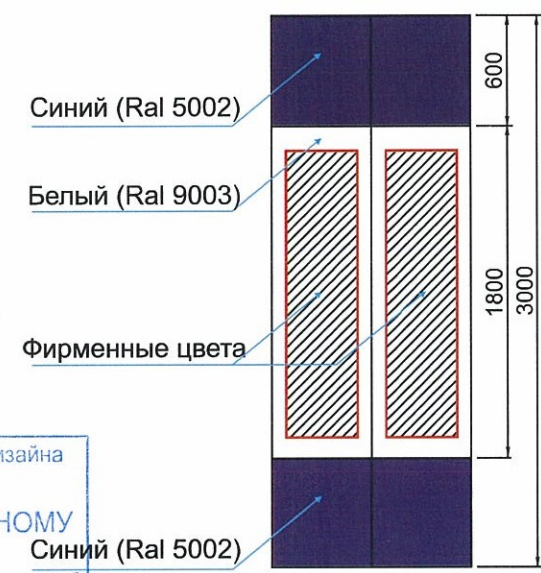
						184/37			
						Коперный паспорт объекта капитального строительства по ул. Куйбышева, № 37, Ленинского района г. Перми			
Изм.	Кол.уч	Лист	Недок	Подпись	Дата	Заказчик ООО «Алмаз Сатурна»	Стадия	Лист	Листов
Разраб.		Масленникова Е.В.		<i>Е.В.</i>	04/18		ОФ	9	11
Н.контр.							Размещение объектов городской информации		
							ООО «Комета»		



Узел крепления объекта городской информации



Объемный короб, на металлических направляющих в цвет фасада (позиция 3 ведомости размещения городской информации)



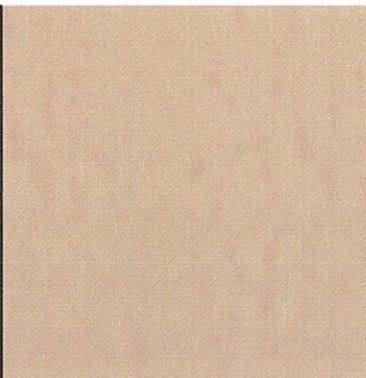
Ведомость размещения объектов городской информации

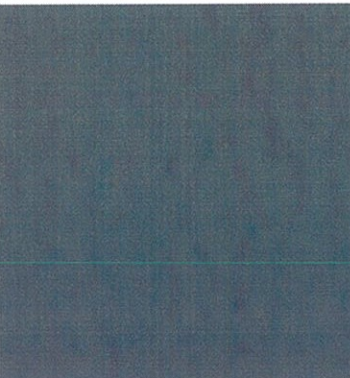
№	тип объекта городской информации, материал, способы крепления	цвет (с указанием RAL)	наличие подсветки
1.	Объемные буквы и/или логотипы на подложке белого цвета. Выполнены из оргстекла, пластика, металла.	Фирменные цвета	Внутренняя подсветка.
2.	Объемные буквы и/или логотипы на металлических направляющих в цвет фасада. Выполнены из оргстекла, пластика, металла.	Фирменные цвета	Внутренняя подсветка.
3.	Объемный короб на металлических направляющих в цвет фасада. Графическая информация не более 50% от белого поля. 1.8x1.2 м, выполнен из оргстекла, пластика, металла.	Белый (Ral 9003) Синий (Ral 5002) Фирменные цвета	Внутренняя подсветка.
4.	Выклейка ПВХ пленкой, не более 30% от выделенного поля витража.	Фирменные цвета	Без подсветки.
5.	«Режим работы». Выполнен из оргстекла, пластика, металла, плёнки ПВХ.	Фирменные цвета	Без подсветки.
6.	Объемные вертикальные буквы (фон серый, не более 50%)	Фирменные цвета	Внутренняя подсветка.
7.	Знак адресации.	Белый (Ral 9003), Синий (Ral 5002)	Без подсветки.

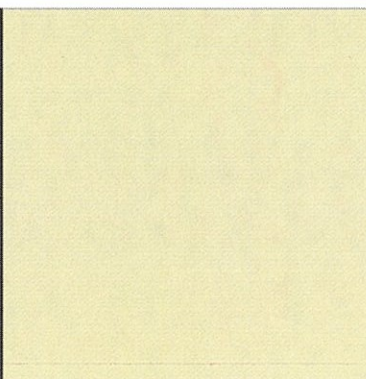
- ось размещения объектов городской информации (вывески, рекламные конструкции)
- ▨ место допустимого размещения объектов городской информации (вывески, рекламные конструкции)
- ▨ место допустимого размещения объектов городской информации (декоративные объемные корпуса)
- ▨ место допустимого размещения объектов городской информации (выклейка ПВХ пленкой)

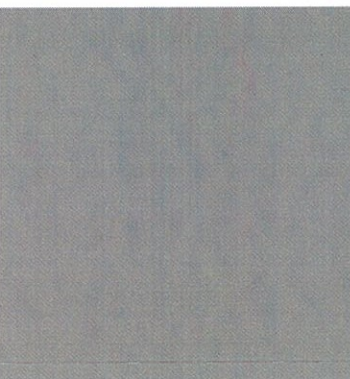
Управление архитектуры и городского дизайна  
Администрации г.Перми  
СОС 4 ОТВЕТСТВУЕТ АРХИТЕКТУРНОМУ  
ОБЛИКУ ГОРОДА ПЕРМИ  
«05.09.18»  
Бресано С.А. Подпись: Бресано С.А.

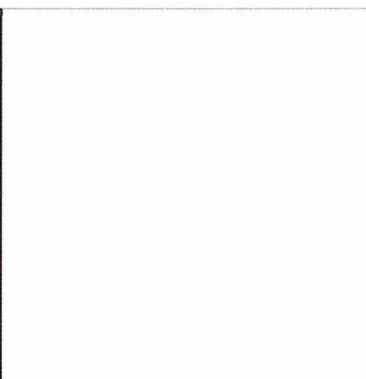
						184/37			
						Колерный паспорт объекта капитального строительства по ул. Куйбышева, № 37, Ленинского района г. Перми			
Изм.	Кол.уч.	Лист	Недок.	Подпись	Дата	Заказчик ООО «Алмаз Сатурна»	Стадия	Лист	Листов
Разраб.		Масленникова Е.В.		<i>Е.В. Масленникова</i>	04/18		Оф	10	11
Н.контр.							Размещение объектов городской информации		ООО «Комета»

позиция ведомости отделки фасадов  1,7	координаты цвета RAL 3012	C:	5	
		M:	50	
		Y:	50	
		K:	10	
		R:	203	
		G:	141	
B:	115			

позиция ведомости отделки фасадов  3	координаты цвета RAL 5026	C:	100	
		M:	80	
		Y:	0	
		K:	50	
		R:	16	
		G:	44	
B:	84			

позиция ведомости отделки фасадов  2	координаты цвета RAL 1015	C:	0	
		M:	5	
		Y:	30	
		K:	10	
		R:	234	
		G:	222	
B:	189			

позиция ведомости отделки фасадов  6	координаты цвета RAL 7010	C:	20	
		M:	5	
		Y:	30	
		K:	80	
		R:	87	
		G:	93	
B:	87			

позиция ведомости отделки фасадов  4, 5	координаты цвета RAL 9003	C:	0	
		M:	0	
		Y:	0	
		K:	0	
		R:	255	
		G:	255	
B:	255			

СОГЛАСОВАНО  
 10.04.18  
 заместитель начальника ДГА  
 г. Перми, архитектор  
 Д.Ю. Лалшин  
 2018  
 Карасев С.В.

						184/37			
						Колерный паспорт объекта капитального строительства по ул. Куйбышева, № 37, Ленинского района г. Перми			
Изм.	Кол.уч	Лист	Недок	Подпись	Дата	Заказчик ООО «Алмаз Сатурна»	Стадия	Лист	Листов
							ОФ	11	11
Разраб.				Масленникова Е.В.	04/18	Эталоны колеров	ООО «Комета»		
Н.контр.									