



ДЕПАРТАМЕНТ ГРАДОСТРОИТЕЛЬСТВА И АРХИТЕКТУРЫ
АДМИНИСТРАЦИИ ГОРОДА ПЕРМИ

ООО «АРХИТЕКТУРНАЯ МАСТЕРСКАЯ «ГОРОД»

от 10.05.2016 № 0156300021416000014-0186760-02

ПАСПОРТ ВНЕШНЕГО ОБЛИКА ОБЪЕКТА КАПИТАЛЬНОГО СТРОИТЕЛЬСТВА
КОЛЕРНЫЙ ПАСПОРТ

АДРЕС ОБЪЕКТА: г.Пермь, улица Куйбышева, здание (строение) № 55

АДМИНИСТРАТИВНЫЙ РАЙОН: Свердловский

шифр: 0156300021416000014-0186760-02-ОФ

ПЕРМЬ, 2016 г.

Ведомость чертежей комплекта марки ОФ

ЛИСТ	НАИМЕНОВАНИЕ	ПРИМЕЧАНИЯ
1	Общие данные. Ведомость отделки фасадов. Пояснительная записка (начало)	
2	Пояснительная записка (окончание). Инструкция о порядке производства работ	
3	Существующее состояние фасадов (фотофиксация) (начало)	
4	Существующее состояние фасадов (фотофиксация) (окончание)	
5	Главный фасад по ул.Куйбышева	
6	Дворовой фасад	
7	Торцевые фасады	
8	Размещение объектов городской информации (главный фасад)	
9	Размещение объектов городской информации (торцевые фасады)	
10	Эталоны колеров	

Ведомость отделки фасадов

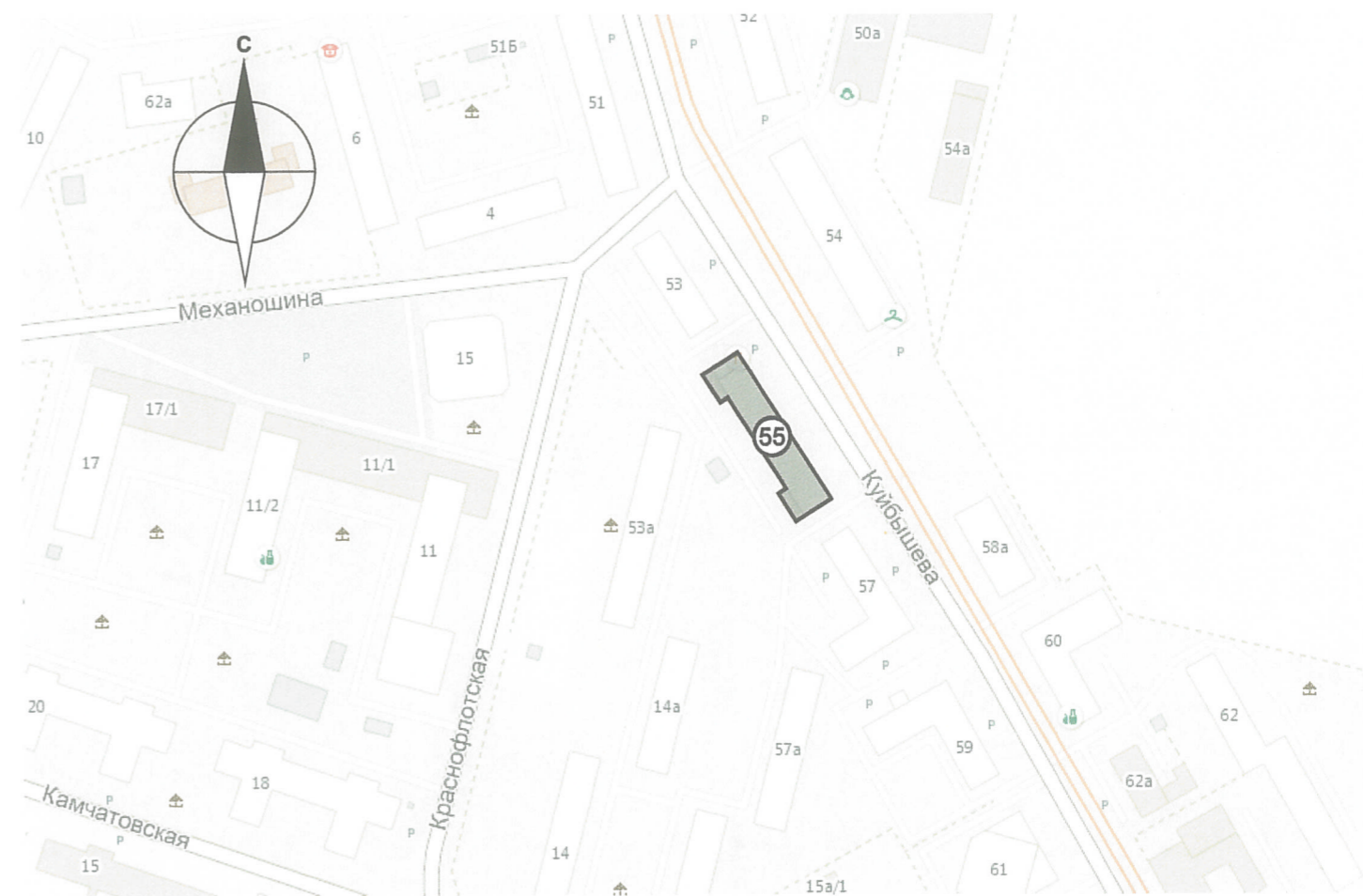
ПОЗ.	ЭЛЕМЕНТ ФАСАДА	ЭТАЛОН ЦВЕТА	ОБОЗНАЧ.	ВИД ОТДЕЛКИ	ПРИМ.
1	Цоколь. Руст	RAL DESIGN 000 50 00		Штукатурка Силикатная краска	
2	Основное поле стен. Слуховые окна	RAL DESIGN 030 60 30		Штукатурка Силикатная краска	
3	Архитектурный декор. Вентшахты	RAL 9010 Белый		Штукатурка Силикатная краска	
4	Перекрытия окон Дверные блоки, тип 1	RAL 9010 Белый		Металлопластик (стеклопакеты)	
5	Дверные блоки, тип 2	RAL DESIGN 030 40 20		Дерево, металл с покраской атмосферостойкой краской	
6	Отливы. Кровля дома. Кровля козырьков, тип 1. Водосточные трубы			Оцинкованная сталь	
7	Перила, тип 1. Ограждение балконов, крыши. Металл.элементы козырьков. Пожарные лестницы	RAL 9005 Черный		Металл с покраской атмосферостойкой краской	
8	Жалюзи	RAL 7045		Металл с покраской атмосферостойкой краской	
9	Ступени, пандусы и входные площадки			Керамогранит	
10	Кровля козырьков, тип 2	Копотый лед		Сотовый поликарбонат	

Взаим.инв.№

Подпись и дата

Инва.№ подл.

Ситуационная схема



Пояснительная записка (начало)

Краткая характеристика:

Объект – трехэтажный 3-подъездный многоквартирный жилой дом с помещениями общественного назначения на 1-м этаже с подвалом.

Год постройки и ввода в эксплуатацию – 1956-й год.

В настоящее время домом управляет – ООО «УК «ЭКСКОМ».

Здание – рядовая среднеэтажная «сталинка», построенная по типовому проекту № 204-6 серия 204, выполненному ГАМ (Государственные архитектурные мастерские. Арх. А.Ю.Заболотная) в стиле «сталинская неоклассика». Проект предусматривал размещение магазина на 1-м этаже здания.

Стиль «сталинская неоклассика» характеризуется использованием архитектурных ордеров, симметрией, выраженной статичностью объема здания; элементами античного орнамента; использованием в отделке рустованного камня и лепнины; первые этажи жилых домов этажностью от 3-х этажей зачастую занимались помещениями общественного назначения.

Здание не является частью ансамбля.

СОГЛАСОВАНО
г.Перми - главный архитектор
Д.Ю. Латышев

0156300021416000014-0186760-02-ОФ					
Колерный паспорт объекта капитального строительства по ул.Куйбышева, №55 Свердловский района г.Перми					
Изм.	Кол.уч	Лист	№док.	Подпись	Дата
Разраб.		Хозяинова		<i>Хозяинова</i>	12.16
Многоквартирный жилой дом				Стадия	Лист
				П	1
				Листов	10
Общие данные. Ведомость отделки фасадов. Пояснительная записка				ООО «Архитектурная мастерская «ГОРОД», г.Пермь	
Н.контроль		Анашкина		<i>Анашкина</i>	12.16

ИНСТРУКЦИЯ
о порядке производства работ, связанных
с окраской фасадов и всех наружных частей зданий,
сооружений, строений, расположенных на территории города Перми

Современное состояние:

Краснокирпичные стены оштукатурены и окрашены. С учетом выполненных зондажей красочных слоев поле стен здания ранее окрашивалось в желтый, темно-зеленый, темно-розовый цвета. В настоящее время стены окрашены в бледно-розовый цвет. Частично поле стен главного фасада окрашено в другие цвета, частично облицовано металлическим сайдингом. С правого торца к зданию выполнена поздняя пристройка. Кроме этого, на дворе и торцевых фасадах пробиты дополнительные входы; на дворе – выполнен крытый спуск в подвал здания; некоторые дверные и оконные проемы заложены; крыльца утрачены. Объемно-планировочное и конструктивное решения, материал отделки и цветовое оформление дополнительных входов и пристроек – разнородное.

Цоколь оштукатурен с фактурой «шуба» и окрашен с разные цвета; с левого торцевого фасада и частично с главного – облицован искусственным камнем. Оконные блоки – металлопластиковые белые; деревянные, окрашенные в белый или темный красно-коричневый цвет (исторический). Рисунок переплетов - различный. Входные двери металлические и металлопластиковые, глухие и остекленные; цвет окраски различен – белый, темно-коричневый, черный, серый. Кровля – шиферная. Выходы вентшахт – кирпичные оштукатуренные.

Техническое состояние фасадов здания в неудовлетворительном состоянии. Повсеместно красочный слой выцвел, сильно истерт или облуплен. Местами обрушен штукатурный слой. В местах протечек воды следы отсыревания и биопоражения. Металлические элементы погнуты и со следами коррозии. Фасады здания нуждаются в капитальном ремонте.

В эстетическом отношении – фасад требует преобразования с целью возвращения ему архитектурного единства путем согласованного устройства, оборудования и рекламного оформления исторических и новых входов; упорядочивания мест размещения систем инженерного обеспечения здания; общего цветового решения; определения мест размещения рекламных конструкций и объектов городской информации.

Проектные решения:

Основные проектные решения: определение цветового решения; восстановление исторического вида балконов и лоджий (без остекления и решеток); восстановление металлического ограждения балконов с историческим рисунком; восстановление исторического рисунка оконных и дверных переплетов с заменой исторического цвета окраски на белый; преобразование дополнительных входных групп – оформление в общей архитектурной стилистике; определение места размещения объектов городской информации на главном и боковых фасадах и дополнительного оборудования – на дворе.

Технология работ:

Антикоррозионные работы следует выполнять в соответствии с требованиями СНиП 3.04.03-85 «Защита строительных конструкций и сооружений от коррозии».

Работы по отделке фасада необходимо выполнять в соответствии с требованиями СНиП 3.04.01.87 «Изоляционные и отделочные покрытия», ТР 79-98 «Технические рекомендации по подготовке поверхностей наружных ограждающих конструкций жилых и общественных зданий под отделку при их реконструкции и ремонте», ТР 85-89 «Технические рекомендации по входному контролю качества материалов, применяемых для отделки фасадов».

1. Окраска фасадов и всех наружных частей зданий, сооружений, строений, ограждений, заборов, павильонов, киосков, ларьков и прочих объектов, расположенных на территории города Перми, может производиться лишь на основании колерного паспорта фасадов на ремонт и окраску, согласованного ДГА г.Перми.

2. До начала процесса окраски здания или какого-либо сооружения должны быть произведены работы по капитальному ремонту всех без исключения наружных частей его, подлежащих окраске.

3. До начала ремонта зданий, имеющих газосветовую рекламу, сообщить рекламораспространителю о предстоящих работах на фасаде здания с целью сохранения вывесок либо их демонтажу.

4. Полуразрушенные и разрушенные архитектурные художественно-скульптурные детали здания, карнизы, колонны, пилястры, капители, фриз, тяги, лепные украшения, барельефы, мозаика, художественная роспись подлежат обязательному восстановлению в своем первоначальном виде.

Категорически запрещается производить окраску здания без предварительного восстановления указанных деталей.

5. Металлические поверхности отдельных частей здания, чугунные решетки, перила балконов и лестниц, кронштейны, дверные и оконные приборы, архитектурно-художественные детали перед окраской очищаются от грязи, ржавчины, старой краски и покрываются вновь лишь масляной краской.

6. В соответствии с выданными образцами цвета (колерами) на окраску здания организация, производящая ремонт здания, составляет пробные образцы цвета, которые наносятся на видное место стены.

7. Проверку и согласование пробного образца цвета (колера), а также готовности поверхности стены и отдельных наружных частей здания к окраске производит уполномоченный представитель ДГА г. Перми. Без указанной проверки и согласования производить окраску фасада категорически воспрещается.

8. Домоуправления, организации и учреждения, производящие окраску и связанный с ней ремонт здания, несут полную ответственность за точное выполнение настоящей инструкции и привлекаются к ответственности за нарушение ее.

9. Цветовая гамма рекламносителей должна гармонировать с основным колористическим решением фасадов здания.

10. По всем вопросам, связанным с производством работ, необходимо обращаться в ДГА г.Перми (ул.Сибирская,15, каб.316, тел.212-76-98).

Инь.№ подл.
Подпись и дата
Взам.инв.№

015630002141600014-0186760-02-ОФ					
Колерный паспорт объекта капитального строительства по ул.Куйбышева, №55 Свердловский района г.Перми					
Изм.	Кол.уч	Лист	№док.	Подпись	Дата
Разраб.		Хозяинова		<i>Юрсеминов</i>	12.16
Многоквартирный жилой дом				Стадия	Лист
				П	2
				Листов	10
Пояснительная записка (окончание). Инструкция о порядке производства работ				ООО «Архитектурная мастерская «ГОРОД», г.Пермь	
Н.контроль	Анашкина			<i>Анашкина</i>	12.16



Инва.№ подл. Подпись и дата. Взам.инв.№

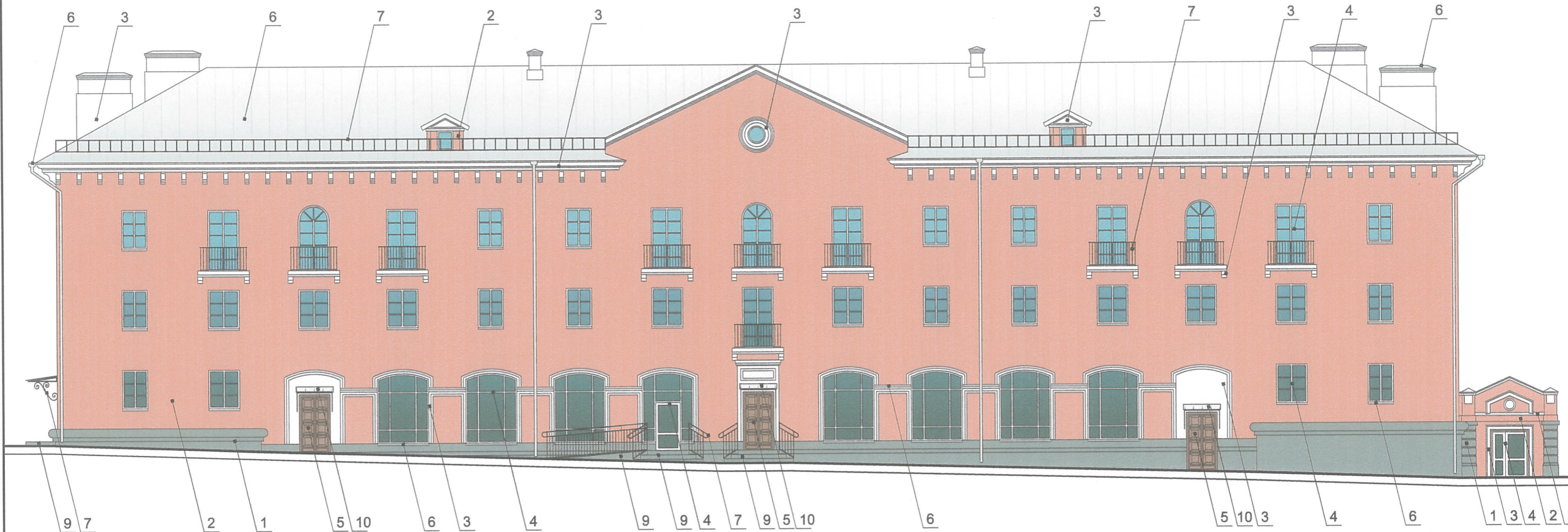
Изм.	Кол.уч	Лист	№док.	Подпись	Дата
Разраб.		Хозяинова		<i>Хозяинова</i>	12.16
Н.контроль		Анашкина		<i>Анашкина</i>	12.16

0156300021416000014-0186760-02-ОФ			
Колерный паспорт объекта капитального строительства по ул.Куйбышева, №55 Свердловский района г.Перми			
Многоквартирный жилой дом	Стадия	Лист	Листов
	П	3	10
Существующее состояние фасадов (фотофиксация) (начало)		ООО «Архитектурная мастерская «ГОРОД», г.Пермь	



Инва.№ подп.	Подпись и дата	Взам. инв.№

0156300021416000014-0186760-02-ОФ						
Коперный паспорт объекта капитального строительства по ул.Куйбышева, №55 Свердловский района г.Перми						
Изм.	Кол.уч	Лист	Недок.	Подпись	Дата	
Разраб.		Хозяинова		<i>Хозяинова</i>	12.16	
Н.контроль		Анашкина		<i>Анашкина</i>	12.16	
Многоквартирный жилой дом				Стадия	Лист	Листов
				П	4	10
Существующее состояние фасадов (фотофиксация) (окончание)				ООО «Архитектурная мастерская «ГОРОД», г.Пермь		



Колерным паспортом от 2010 года
(шифр:03-12-2010-АР. ИП Заколкин С.И.)
согласован внешний вид пристроя.
Требуется получение разрешения
на строительство в соответствии со ст.51 ГрК РФ

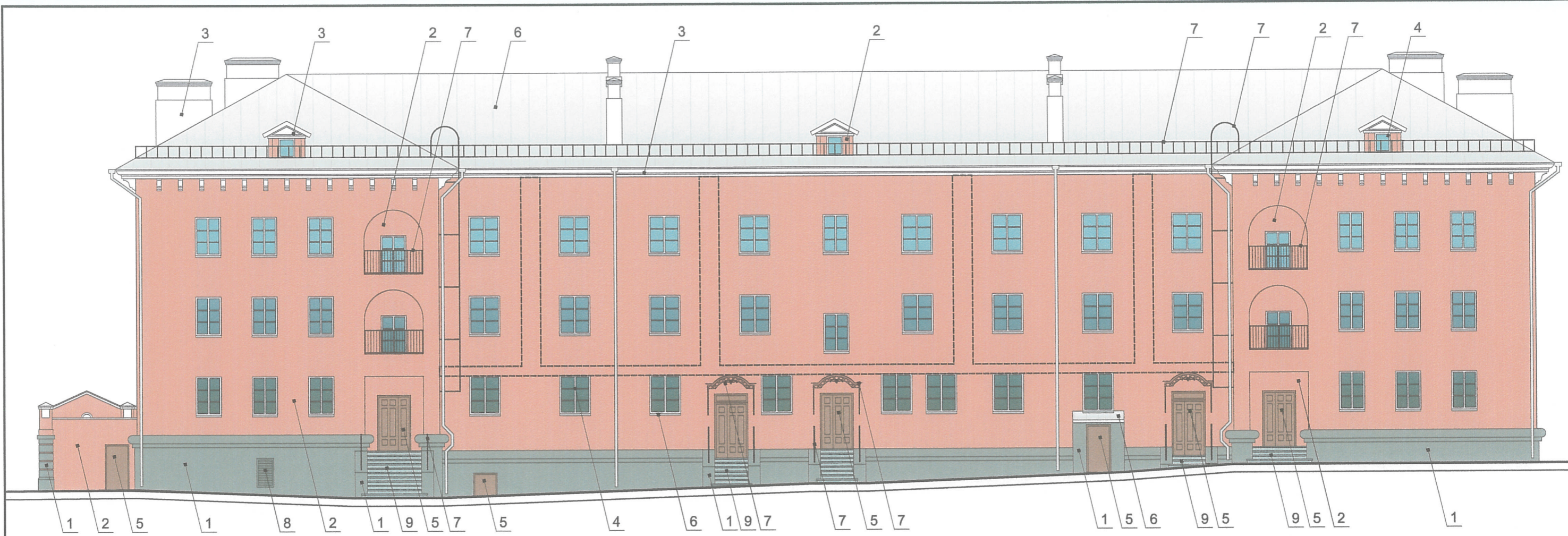
ПРИМЕЧАНИЕ:

В случае устройства или переустройства (перепланировки, ремонта, реконструкции) помещений общественного назначения, их входных групп в обязательном порядке предусмотреть мероприятия по обеспечению доступности данных помещений для маломобильных групп населения, включая инвалидов, использующих кресла-коляски и собак-проводников (далее-МГН) в соответствии с требованиями СП 59.13330.2012 Свод правил. Доступность зданий и сооружений для маломобильных групп населения. актуализированная редакция СНиП 35-01-2001. Данный свод правил касается функционально-планировочных элементов зданий и сооружений, их участков или отдельных помещений, доступных для МГН (входные узлы, коммуникации, пути эвакуации, помещения и зоны обслуживания, а также их информационное и инженерное обустройство). в частности, лестницы при входах в общественные помещения должны дублироваться пандусами с уклоном не более 1:20 (5%) или иными средствами подъема (подъемные платформы, лифты и т.д.). Согласно пунктам 5.1.2, 5.1.3 вышеуказанного свода правил наружные лестницы и пандусы должны иметь поручни с учетом технических требований к опорным стационарным устройствам по ГОСТ Р 51261; размеры входной площадки при открывании дверей наружу должны быть не менее 1,4 x 2,0 или 1,5 x 1,85; размеры входной площадки с пандусом не менее 2,2 x 2,2 м.

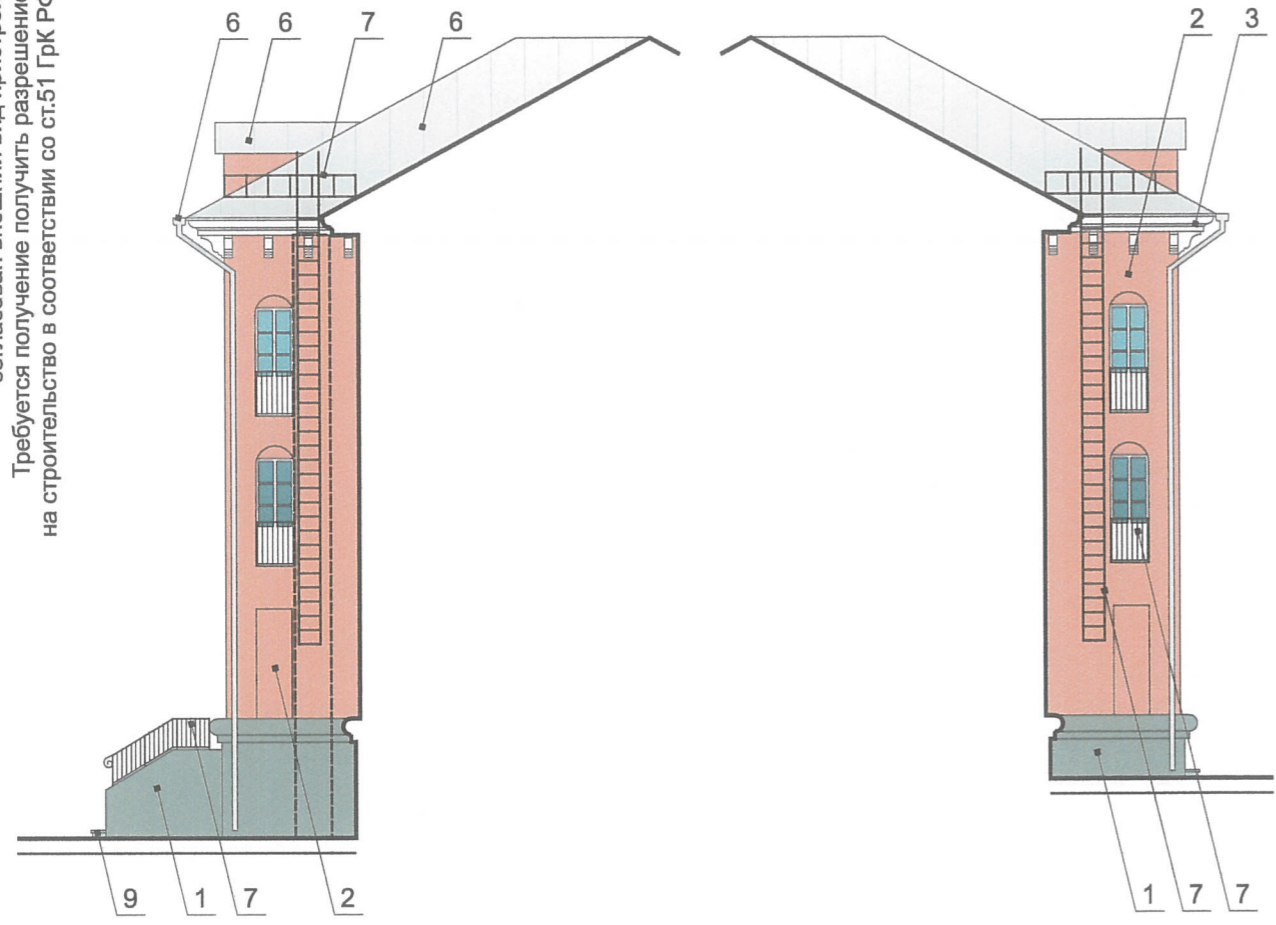
СОГЛАСОВАНО
1# заместитель начальника ДГА
г. Пермь - главный архитектор
Д.Ю. Лапшин
"06" 12 2016г.

Взам.инв.№
Подпись и дата
Инв.№ подл.

0156300021416000014-0186760-02-ОФ					
Колерный паспорт объекта капитального строительства по ул.Куйбышева, №55 Свердловский района г.Перми					
Изм.	Кол.уч	Лист	Недок.	Подпись	Дата
Разраб.		Хозяинова		<i>Хозяинова</i>	12.16
				Многоквартирный жилой дом	Стадия
					Лист
					Листов
				П	5
				10	
				Главный фасад по ул.Куйбышева	ООО «Архитектурная мастерская «ГОРОД», г.Пермь
Н.контроль		Анашкина		<i>Анашкина</i>	12.16



Коперным паспортом от 2010 года (шифр:03-12-2010-АР, ИП Заколкин С.И.) согласован внешний вид пристроя. Требуется получение разрешения на строительство в соответствии со ст.51 ГрК РФ



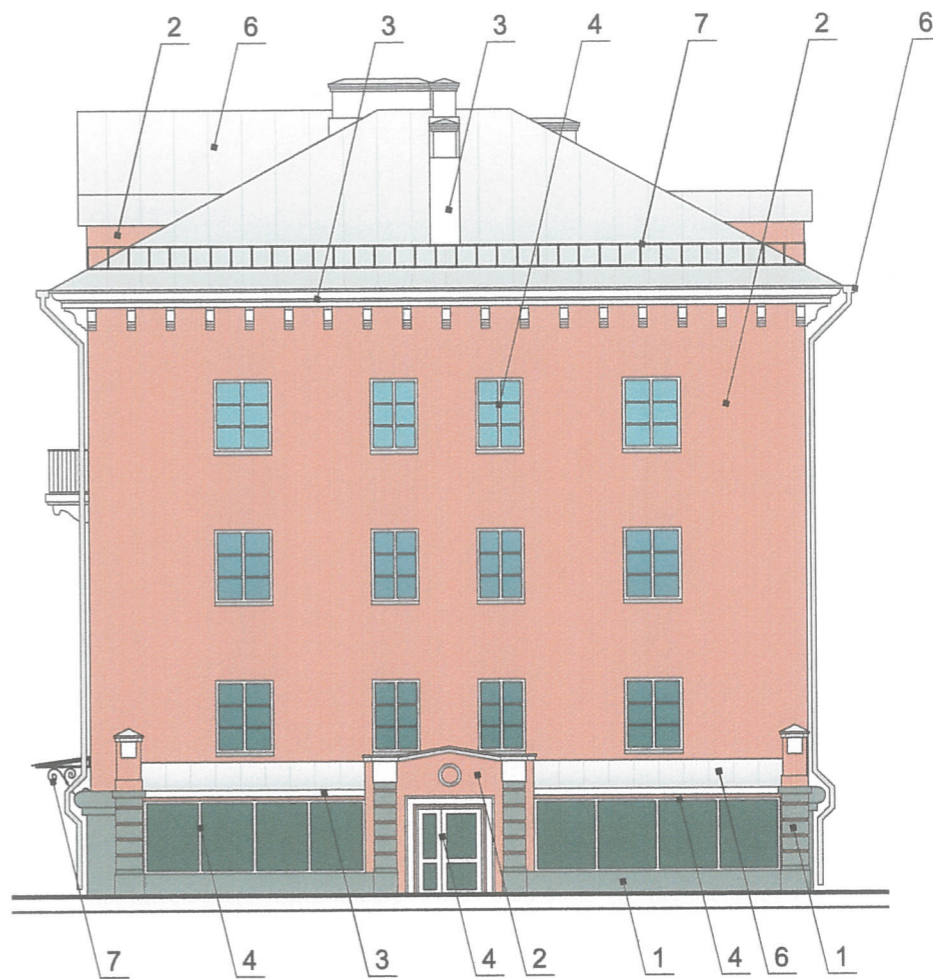
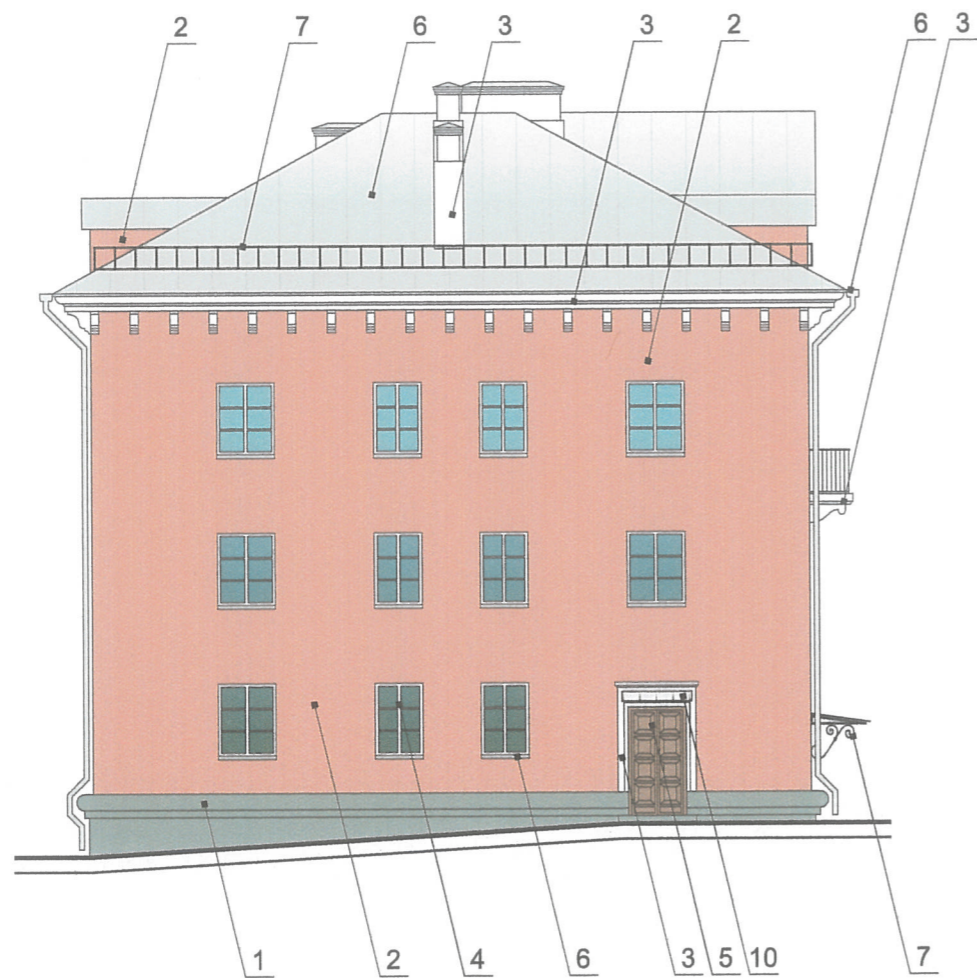
 - место допустимого размещения дополнительного оборудования

1. Размещение дополнительного оборудования, дополнительных элементов и устройств на фасадах объектов капитального строительства допускается при соблюдении следующих условий:
 - а) единое архитектурное и цветовое решение фасадов (в том числе размер, форма, цвет, материал);
 - б) соответствие архитектурному решению фасадов, предусмотренному проектной документацией, с привязкой к основным композиционным осям фасадов (системе горизонтальных и вертикальных осей);
 - в) соответствие ГОСТам, техническим регламентам, установленным законодательством Российской Федерации в области обеспечения санитарно-эпидемиологического благополучия населения, пожарной безопасности;
2. Размещение наружных блоков систем кондиционирования и вентиляции допускается:
 - а) на кровле объектов капитального строительства;
 - б) на оконных и дверных проемах в единой (вертикальной, горизонтальной) системе осей фасадов, в окнах подвального этажа, в плоскости остекления без выхода за плоскость фасадов с использованием маскирующих ограждений (решеток, жалюзи).
3. Размещение наружных блоков систем кондиционирования и вентиляции на поверхности главных фасадов, в оконных и дверных проемах за плоскостью фасадов не допускается:
 - а) над пешеходными тротуарами;
 - б) на высоте менее 3,0 м от поверхности земли.
4. Антенны должны размещаться:
 - а) на кровле объектов капитального строительства - компактными упорядоченными группами, с использованием единой несущей основы, в том числе с устройством ограждения, а также с учетом требований действующего законодательства;
 - б) на дворовых фасадах, глухих стенах, не просматривающихся с улицы;
 - в) на дворовых фасадах - в простенках между окнами на пересечении вертикальной оси простенка и оси, соответствующей верхней границе проема.

Взам. инв. №
Подпись и дата
Инв. № подл.

0156300021416000014-0186760-02-ОФ					
Коперный паспорт объекта капитального строительства по ул. Куйбышева, №55 Свердловский района г.Перми					
Изм.	Кол.уч	Лист	Недок.	Подпись	Дата
Разраб.		Хозяинова		<i>Хозяинова</i>	12.16
				Многоквартирный жилой дом	
				Стадия	Лист
				П	6
				Листов	10
				Дворовой фасад	
				ООО «Архитектурная мастерская «ГОРОД», г.Пермь	
И.к. контроль		Анашкина		<i>Анашкина</i>	12.16

СОГЛАСОВАНО
1-й заместитель начальника ДГА
г. Перми главный архитектор
Д.Ю. Ращин
06.12.16



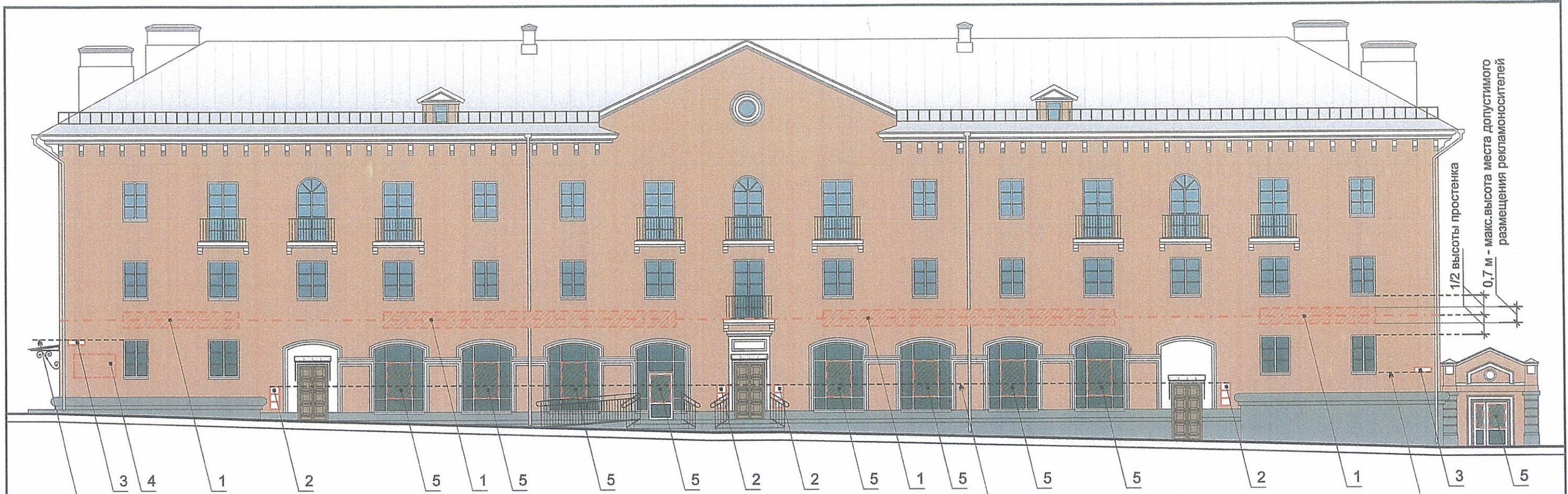
Колерным паспортом от 2010 года (шифр:03-12-2010-АР. ИП Заколоткин С.И.)
 согласован внешний вид пристроя.
 Требуется получение разрешения
 на строительство в соответствии со ст.51 ГрК РФ

СОГЛАСОВАНО
 1^й заместитель начальника ДГА
 г. Перми - главный архитектор
 Д.Ю. Лапшин
 "06" "12" 2016г.

1. Примечание см.л.5

						0156300021416000014-0186760-02-ОФ			
						Колерный паспорт объекта капитального строительства по ул.Куйбышева, №55 Свердловский района г.Перми			
Изм.	Кол.уч	Лист	№док.	Подпись	Дата	Многоквартирный жилой дом	Стадия	Лист	Листов
Разраб.		Хозяинова		<i>Хозяинова</i>	12.16		П	7	10
						Торцевые фасады	ООО «Архитектурная мастерская «ГОРОД», г.Пермь		
Н.контроль		Анашкина		<i>Анашкина</i>	12.16				

Взам.инв.№	
Подпись и дата	
Инв.№ подл.	



3 4 1 2 5 1 5 5 5 2 2 5 1 5 5 5 2 1 3 5

верх знака адресации на уровне
верха оконного проема

режимники должны быть одинаковых габаритов, размещаться на
одной высоте и симметрично относительно дверного проема

верх каждой группы режимников
должен быть на одном уровне с другими
группами режимников на фасаде

низ знака адресации на уровне
низа оконного проема

- - - - - ось размещения объектов городской информации, вывесок
- место допустимого размещения рекламных конструкций
- место допустимого размещения объектов монументального искусства, других объектов городского дизайна

Управление архитектуры и городского дизайна
ДГА администрации г.Перми
**СООТВЕТСТВУЕТ АРХИТЕКТУРНОМУ
ОБЛИКУ ГОРОДА ПЕРМИ**
«06» 12.2016
Подпись: *Карасев С.А.*

НОС НАСМР И ВЛОЖИЛИХ В ЧУВСТ ФАСАДА
07.11.18

Ведомость размещения рекламоносителей и городской информации

Поз.	Название, тип рекламы	Эталон цвета	Наличие, тип подсветки
1	Объёмные буквы и/или логотипы, размещаемые на фроне . Оргстекло, металл, пластик, контражур, фрезеровка	Фирменные цвета	Внутренняя или контурная подсветка
2	Вывеска-табличка (режимник) модульных габаритов. Оргстекло, металл, пластик, аппликация, полноцветная печать, фрезеровка	Фирменные цвета	
3	Знак адресации. Оргстекло, металл, пластик	Синий, белый	
4	Объект монументального искусства (памятные знаки, мемориальные доски, фасадные росписи и т.п.)	Согласно проектному решению автора объекта	Согласно проектному решению автора объекта
5	Трафаретная пленочная аппликация на стекле	Фирменные цвета	

1. Допускается размещение вывесок (далее - вывески) в границах помещения заинтересованного лица в виде:
 - а) отдельно расположенных букв, логотипов без использования "подложки" (в том числе световых, объёмных, пластиковых, металлических) с использованием неона, выполненных по инновационным технологиям (в том числе с использованием краеосвещенных систем, вывесок со светодинамикой);
 - б) то же - на козырьках входных групп.
2. Вывески должны быть привязаны к композиционным осям фасадов объектов капитального строительства и соответствовать архитектурному решению фасадов.
3. Размещение вывесок, табличек на фасадах объектов капитального строительства с несколькими входными группами (входами) должно осуществляться упорядочено и комплексно, с учётом:
 - а) сохранения общего архитектурно-художественного, композиционного решения фасадов;
 - б) единой высоты, толщины вывесок, табличек;
 - в) единой горизонтальной оси размещения на всём протяжении фасадов;
 - г) соблюдения требований Федерального закона от 01.06.2005 № 53-ФЗ "О государственном языке Российской Федерации".
4. На объекте капитального строительства, оборудованном одной входной группой (входом), предназначенной для более чем двух заинтересованных лиц, вывески заменяются общей табличкой (режимником).
5. Допускается выполнение вывески в виде крышной установки, которая размещается на кровле, расположенной над верхним этажом объекта капитального строительства.
6. Таблички (режимники) могут быть заменены надписями на стекле витрины, входной двери, выполненными в технике аппликации.
7. Допускается размещение арт-объектов, выполненных из разных материалов художниками-монументалистами.

Примечание:
1. Проект на крышную установку должен разрабатываться с учетом ветровой нагрузки проектной организацией, имеющей допуск к соответствующему виду работ по подготовке проектной документации.

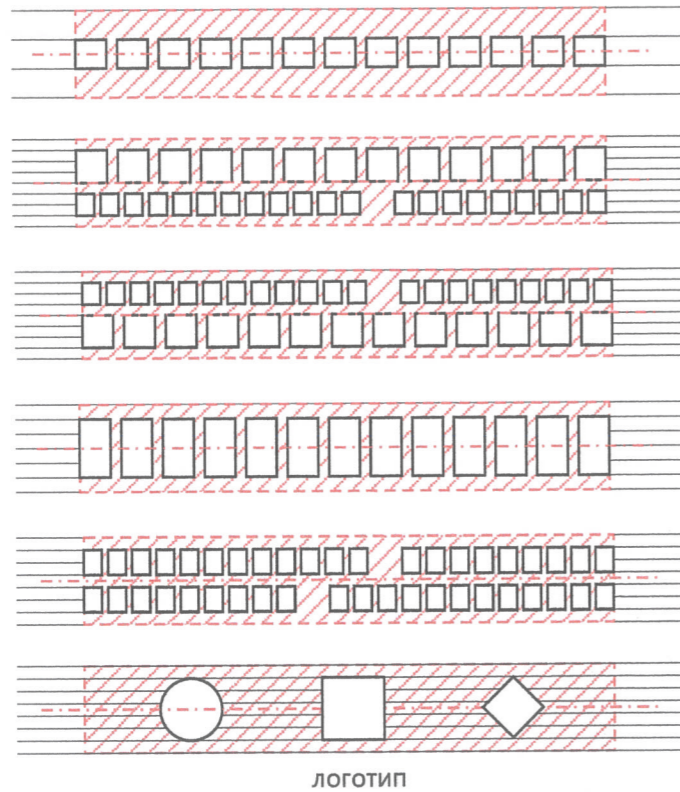
1. Данный лист смотреть с л.9

0156300021416000014-0186760-02-ОФ					
Коперный паспорт объекта капитального строительства по ул.Куйбышева, №55 Свердловский района г.Перми					
Изм.	Кол.уч	Лист	№док.	Подпись	Дата
Разраб.		Хозяинова		<i>Хозяинова</i>	12.16
Многоквартирный жилой дом					
			Стадия	Лист	Листов
			П	8	10
Размещение объектов городской информации (главный фасад по ул.Куйбышева)					
ООО «Архитектурная мастерская «ГОРОД», г.Пермь					
Н.контроль		Анашкина		<i>Анашкина</i>	12.16

Взаим.инв.№
Подпись и дата
Инов.№ подп.

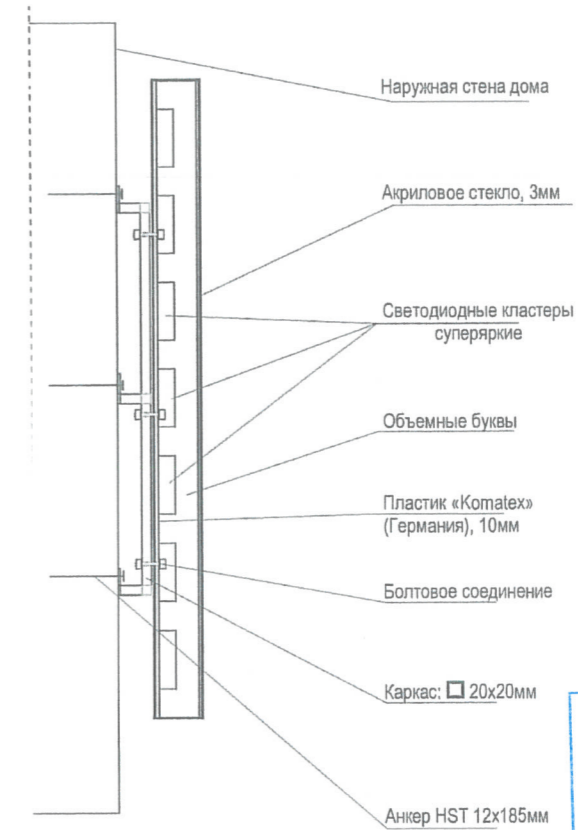


Схемы компоновки объемных букв и/или логотипов, знаков относительно оси размещения объектов городской информации



ЛОГОТИП

Схема крепления конструкций к фасаду



Управление архитектуры и городского дизайна
ДГА администрации г.Перми
**СООТВЕТСТВУЕТ АРХИТЕКТУРНОМУ
ОБЛИКУ ГОРОДА ПЕРМИ**
«06» 12.2016
Карасев С.А. Подпись

- - - - - ось размещения объектов городской информации, вывесок
- ▨ место допустимого размещения рекламных конструкций
- ▨ место допустимого размещения объектов монументального искусства, других объектов городского дизайна

1. Данный лист смотреть с л.8;
2. Ведомость размещения рекламоносителей см. на листе 8.

Инва.№ подл.	Подпись и дата	Взам.инв.№
--------------	----------------	------------

0156300021416000014-0186760-02-ОФ					
Колерный паспорт объекта капитального строительства по ул.Куйбышева, №55 Свердловский района г.Перми					
Изм.	Кол.уч	Лист	Недок.	Подпись	Дата
Разраб.		Хозяинова		<i>Хозяинова</i>	12.16
Многоквартирный жилой дом				Стадия	Лист
				П	9
Размещение объектов городской информации (торцевые фасады)				ООО «Архитектурная мастерская «ГОРОД», г.Пермь	
Н.контроль		Анашкина		<i>Анашкина</i>	12.16
				Листов	10

Позиция согласно ведомости отделки фасадов	Координаты цвета в RAL	C:	10	RAL DESIGN 000 50 00
		M:	0	
		Y:	0	
		K:	40	
		R:	145	
		G:	150	
		B:	154	
1				

Позиция согласно ведомости отделки фасадов	Координаты цвета в RAL	C:	42	RAL DESIGN 030 40 20
		M:	66	
		Y:	55	
		K:	19	
		R:	131	
		G:	90	
		B:	88	
5				

Позиция согласно ведомости отделки фасадов	Координаты цвета в RAL	C:	10	RAL 7045
		M:	0	
		Y:	0	
		K:	40	
		R:	145	
		G:	150	
		B:	154	
8				

Позиция согласно ведомости отделки фасадов	Керамогранит ESTIMA ST 011 или аналогичный по цвету материал			
		10		

Позиция согласно ведомости отделки фасадов	Координаты цвета в RAL	C:	16	RAL DESIGN 030 60 30
		M:	54	
		Y:	42	
		K:	4	
		R:	200	
		G:	131	
		B:	125	
2				

СОГЛАСОВАНО
 1^й заместитель начальника ДГА
 г.Перми - главный архитектор
 Д.Ю. Лапинин
 "06" 12 2016г.

Координаты цветов в RAL приведены с сайта <http://colorscheme.ru/>

Инва.№ подл.	
Подпись и дата	
Взам.инв.№	

0156300021416000014-0186760-02-ОФ					
Колерный паспорт объекта капитального строительства по ул.Куйбышева, №55 Свердловский района г.Перми					
Изм.	Кол.уч	Лист	№док.	Подпись	Дата
Разраб.		Хозяинова		<i>Хозяинова</i>	12.16
Многоквартирный жилой дом				Стадия	Лист
				П	10
Эталоны колеров				ООО «Архитектурная мастерская «ГОРОД», г.Пермь	
Н.контроль		Анашкина		<i>Анашкина</i>	12.16
				Листов	10