



ДЕПАРТАМЕНТ ГРАДОСТРОИТЕЛЬСТВА И АРХИТЕКТУРЫ  
АДМИНИСТРАЦИИ ГОРОДА ПЕРМИ

ООО "Регионпроектстрой" (РПС)

*от 12.10.2018 № 059-22-01-40-3282*

## КОЛЕРНЫЙ ПАСПОРТ

АДРЕС ОБЪЕКТА: г. Пермь, ул. Куйбышева, здание №87

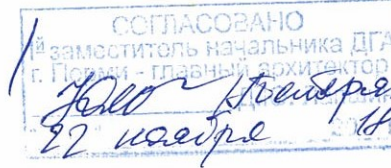
АДМИНИСТРАТИВНЫЙ РАЙОН: Свердловский

2-151-18-ОФ

Пермь 2018

Ведомость рабочих чертежей марки ОФ

лист	наименование	примечание
1	Общие данные. Ведомость отделки фасадов.	
2	Общие данные.	
3	Существующее состояние фасадов (фотофиксация)	
4	Главный фасад	
5	Дворовой фасад	
6	Боковые фасады	
7	Размещение объектов городской информации	
8	Эталоны колеров	



**Инструкция  
о порядке производства работ, связанных  
с окраской фасадов и всех наружных частей зданий,  
сооружений, строений, расположенных на  
территориях города Перми**

1. Окраска фасадов и всех наружных частей зданий, сооружений, строений, ограждений, заборов, павильонов, киосков, ларьков и прочих объектов, расположенных на территории города Перми, может производиться лишь на основании колерного паспорта фасадов на ремонт и окраску, выдаваемых ДГА г. Перми.

2. До начала процесса окраски здания или какого-либо сооружения должны быть произведены работы по капитальному ремонту всех без исключения наружных частей его, подлежащих окраске.

3. До начала ремонта зданий, имеющих газосветовую рекламу, сообщить рекламораспространителю о предстоящих работах на фасаде здания с целью сохранения вывесок либо их демонтажу.

4. Полуразрушенные и разрушенные архитектурные художественно-скульптурные детали здания, карнизы, колонны, пилястры, капители, фриз, тяги, лепные украшения, барельефы, мозаика, художественная роспись подлежат обязательному восстановлению в своем первоначальном виде.

**Категорически запрещается производить окраску здания без предварительного восстановления указанных деталей.**

5. Металлические поверхности отдельных частей здания, чугунные решетки, перила балконов и лестниц, кронштейны, дверные и оконные приборы, архитектурно-художественные детали перед окраской очищаются от грязи, ржавчины, старой краски и покрываются вновь лишь масляной краской.

6. В соответствии с выданными образцами цвета (колерами) на окраску здания, организация, производящая ремонт здания, составляет пробные образцы цвета, которые наносятся на видное место стены.

**Проверку и согласование пробного образца цвета (колера), а также готовности поверхности стены и отдельных наружных частей здания к окраске производит уполномоченный представитель ДГА г. Перми. Без указанной проверки и согласования производить окраску фасада категорически запрещается.**

7. Домоуправления, организации и учреждения, производящие окраску и связанный с ней ремонт здания, несут полную ответственность за точное выполнение настоящей инструкции и привлекаются к ответственности за нарушение ее.

8. Цветовая гамма рекламносителей должна гармонировать с основным колористическим решением фасадов здания.

9. По всем вопросам, связанным с производством работ по покраске зданий, необходимо обращаться в ДГА г. Перми.

Ведомость отделки фасадов

ПОЗ.	ЭЛЕМЕНТ ФАСАДА	ЭТАЛОН ЦВЕТА	ОБОЗНАЧ.	ВИД ОТДЕЛКИ	ПРИМ.
1	поле стен 3-го этажа		RAL 6019	штукатурка, минерало-акриловая окраска	
2	цоколь		RAL 7040	штукатурка, минерало-акриловая окраска	
3	кровля		RAL 7035	оцинкованные профлиги	
4	карнизы, порталы	белый		штукатурка, минерало-акриловая окраска	
5	окна	белый		металлопластик	
6	двери		RAL 030 60 20	металлопластик	
7	ступени		RAL 7035	штукатурка, минерало-акриловая окраска	
8	ограждения лестниц		RAL 7035	порошковая окраска по металлу	
9	поле стен 1 и 2-го этажа		RAL 010 50 15	штукатурка, минерало-акриловая окраска	
10	ограждение балконов		RAL 1015	эмаль ПФ115 по металлу	
11	водосточные трубы, пож. лестница		RAL 7035	эмаль ПФ115 по металлу	
12	трубы вентиляции		RAL 7035	эмаль ПФ115 по металлу	
13	слуховые окна		RAL 010 50 15	эмаль ПФ115 по металлу	
14	козырек входа			Каркакс: эмаль ПФ115 по металлу Покрытие-сотовое стекло	

2-151 -18-ОФ				
Колерный паспорт объекта капитального строительства по ул. Куйбышева, №87 Свердловского района г. Перми				
Г.И.П.	Романов	Многоквартирный жилой дом		стадия
Выполнил	Смирнова			лист
				ЛИСТОВ
Общие данные.				П
				1
				8
				ООО "РПС"

Ситуационный план схема с размещением Объекта



Современное состояние- основное поле стен со двора -лицевой силикатный кирпич, главный фасад и торцы -декоративная штукатурка  
Оконные и балконные блоки - белые металлопластиковые  
Ограждения балконов -кованное металлическое . В цветовом отношении преобладает черный цвет.  
Входные двери в подъездах глухие металлические , окрашены .

Проектные решения - сохранена существующая отделка стен .  
Колерное решение цоколя и ограждение балконов и дверей подъездов приведено в цветовое единство.  
Выделено белым цветом детали фасада-балконные плиты,карнизы.  
Упорядочено расположение рекламных конструкций.

В соответствии с Градостроительным кодексом Российской Федерации и Постановлением администрации города Перми от 22.02.2017 № 130 «Об утверждении Порядка и критериев согласования колерного паспорта, требований к содержанию колерного паспорта, формы колерного паспорта» согласованные департаментом градостроительства и архитектуры администрации города Перми проекты колерных паспортов либо проекты изменений в колерные паспорта не являются разрешительной документацией на строительство, реконструкцию объекта капитального строительства; не являются правовым основанием на устройство пристроек, навесов, козырьков.

Предметом согласования данного колерного паспорта являются: принятые цветовые решения элементов фасада, применяемые материалы существующего объекта недвижимости, а также определение возможных видов и типов размещения объектов городской информации на нем. Вывески не соответствующие виду, типу и местам возможного размещения объектов городской информации подлежат демонтажу.

Ведомость ссылочных и прилагаемых материалов

Обозначение	Наименование	Примечания
	Ссылочные документы	
Постановление адм-ции г. Перми от 22.02.2017 № 130	«Порядок и критерии согласования колерного паспорта, требований к содержанию колерного паспорта, формы колерного паспорта»	
Постановление адм-ции г. Перми от 25.10.2016 № 958	«Об утверждении стандартных требований к вывескам, их размещению и эксплуатации»	
№СЭД-22-01-32-275 от 09.07.2012	Колерный паспорт по ул. Куйбышева,87	согл. 20.07.2018

						2-151-18-ОФ		
						Колерный паспорт объекта капитального строительства по ул.Куйбышева, №87: Свердловского района г. Перми		
Изм.	Кол.уч.	Лист.	№ док.	Подпись	Дата.	стадия	лист	листов
	Г.И.П.	Романов				п	2	
	Выполнил	Смирнова			01.18			ООО "РПС"
						Многоквартирный дом		
						Общие данные(продолжение)		

Фасад на ул.Куйбышева



Дворовой фасад



Боковой фасад (западный)



Фасад на проезд



				2-151 -18 -ОФ		
				Колерный паспорт объекта капитального строительства по ул. Куйбышева, №87 Свердловского района г. Перми		
Г.И.П.	Романов		Многоквартирный жилой дом	стадия	лист	листов
				II	3	
Выполнил	Смирнова		Фото фасадов.	ООО "РПС"		

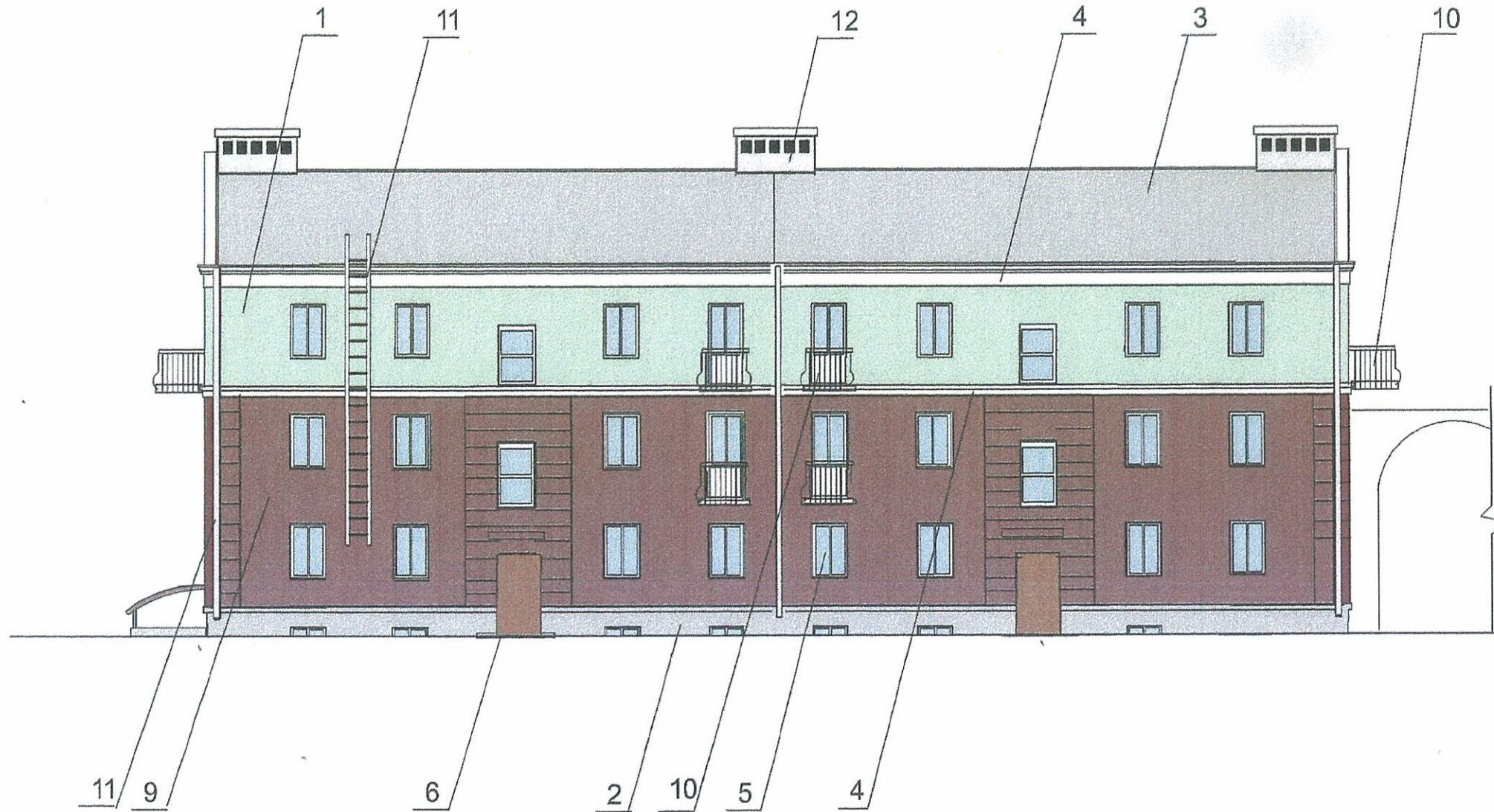
Главный фасад



СОГЛАСОВАНО  
 18 заместитель начальника ДГА  
 г. Перми - главный архитектор  
*Смирнова*  
 22 ноября 2018

				2-151-18-ОФ		
				Колерный паспорт объекта капитального строительства по ул. Куйбышева, №87 Свердловского района г. Перми		
				Многоквартирный жилой дом		стадия
				архитектор Смирнова <i>Смирнова</i>		лист
				Главный фасад		листов
						П
						4
						ООО "РПС"

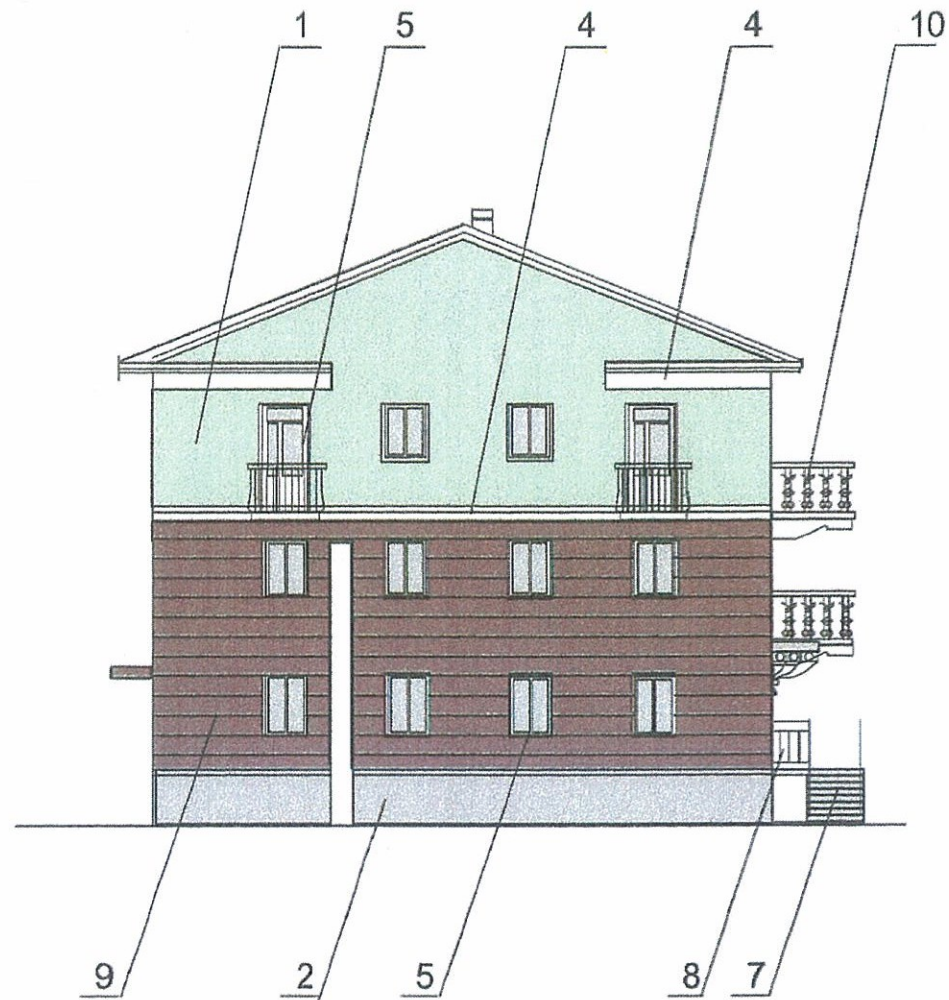
Дворовой фасад



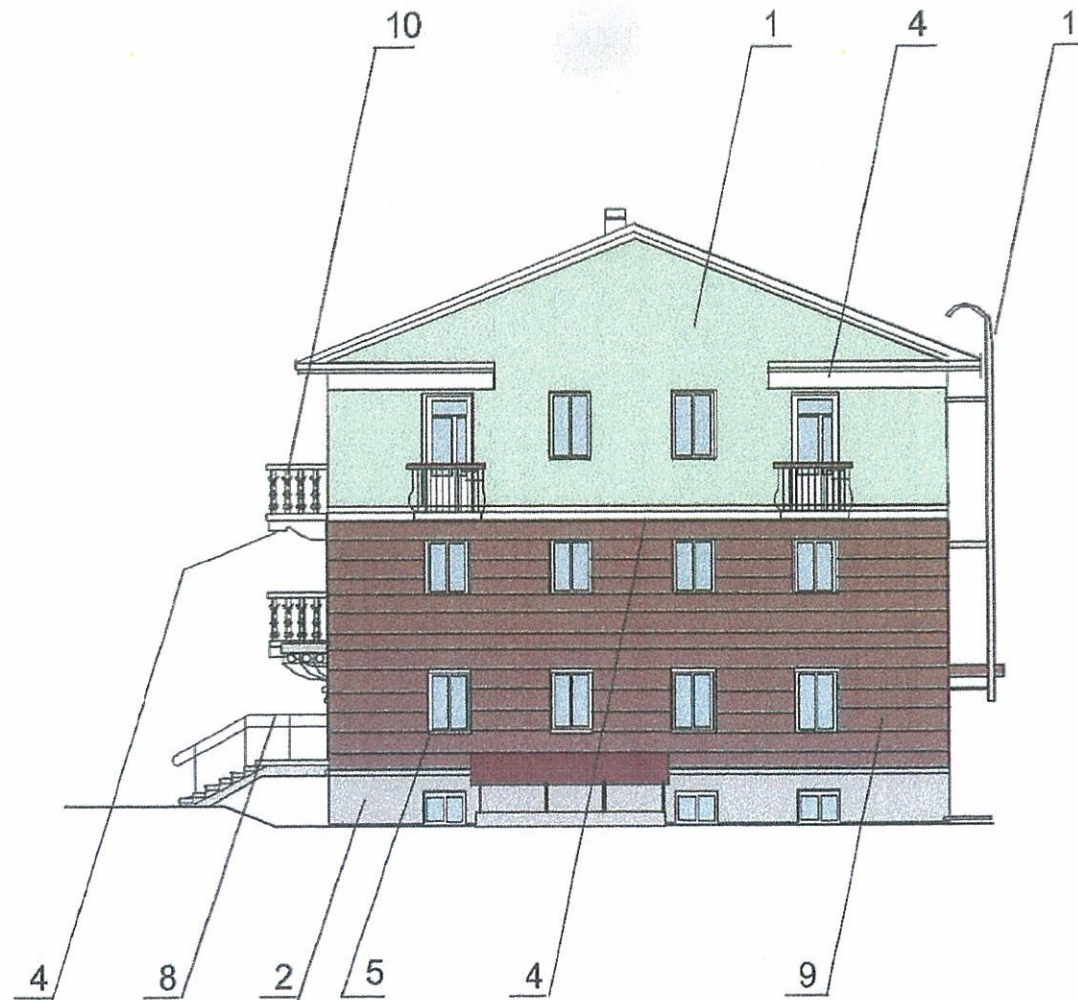
СОГЛАСОВАНО  
 1<sup>й</sup> заместитель начальника ДГА  
 г. Перми - главный архитектор  
*Галла Пондеремне Ю.И.*  
 22 ноября 18

				2-151-18-ОФ		
				Колерный паспорт объекта капитального строительства по ул. Куйбышева, №87 Свердловского района г. Перми		
				стадия	лист	листов
				II	5	
архитектор Смирнова <i>Смирнова</i>				ООО "РПС"		
				Дворовой фасад		

Фасад по ул. Куйбышева.



Западный фасад



СОГЛАСОВАНО  
 заместитель начальника ДГА  
 г. Перми - главный архитектор  
*Ирина Степановна Калашникова*  
 22 ноября 2018

				2-151-18-ОФ		
				Колерный паспорт объекта капитального строительства по ул. Куйбышева, №87 Свердловского района г. Перми		
				Многоквартирный жилой дом		
				стадия	лист	листов
				II	6	
архитектор	Смирнова	<i>Смирнова</i>		Боковые фасады		
				ООО "РПС"		

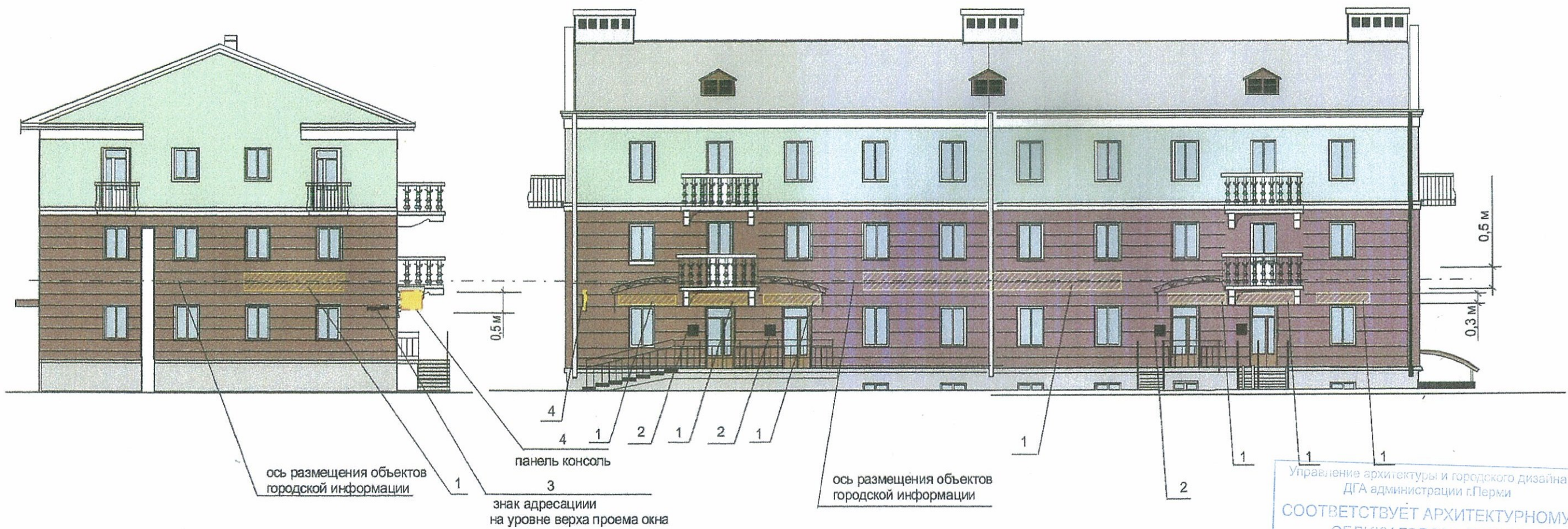
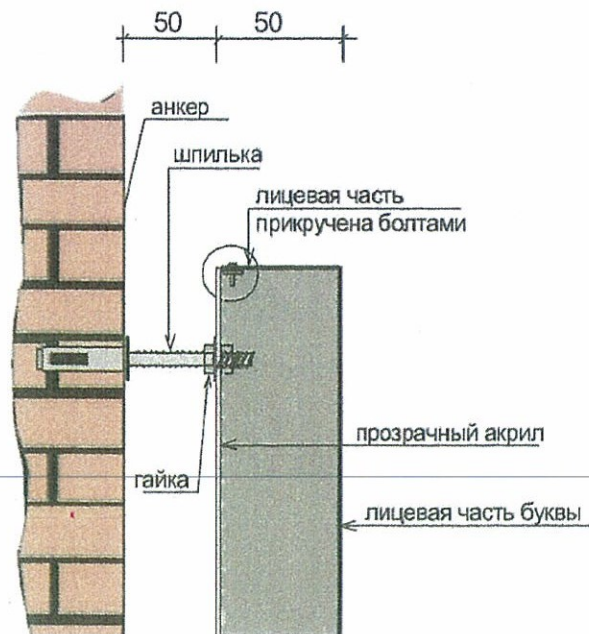


Схема крепления объемных букв к фасаду



Схемы компоновки объемных букв относительно оси размещения объектов городской информации

Буквы в один ряд не более 3/5 высоты места допустимого размещения рекламной конструкции



Предлагаемая конструкция

--- ось размещения объектов городской информации  
--- место допустимого размещения рекламных конструкций

Ведомость размещения объектов городской информации

№	Название ,тип объектов городской информации	Цвет	Наличие подсветки
1	Объемные буквы без подложки на мет. направляющих серого цвета Выполнены из оргстекла, пластика, металла	фирмен.цвета	внутренняя подсветка
2	Режимники. Выполнены из оргстекла, пластика, металла 40х60см	фирмен.цвета	
3	Знак адресации. Выполнены из оргстекла, пластика	синий белый	внутренняя подсветка
4	панель консоль. Выполнена из оргстекла, пластика на мет. кронштейнах серого цвета	фирмен.цвета	внутренняя подсветка

				2-151-18 -ОФ				
				Колерный паспорт объекта капитального строительства по ул. Куйбышева, №87 Свердловского района г. Перми				
Изм.	Кол.уч.	Лист.	№ док.	Подпись	Дата.	стадия	ЛИСТ	ЛИСТОВ
						П	7	
Выполнил	Смирнова				11.11	Размещение объектов городской информации		ООО "РПС"



Позиция согласно ведомости отделки фасадов	Координаты цвета	C:	30	RAL CLASSIC 6019
		M:	0	
		Y:	30	
		K:	0	
		R:	183	
		G:	217	
		B:	177	
1				

Позиция согласно ведомости отделки фасадов	Координаты цвета	C:	34	RAL DESIGN 010 50 15
		M:	53	
		Y:	33	
		K:	19	
		R:	148	
		G:	114	
		B:	121	
9,13				

Позиция согласно ведомости отделки фасадов	Координаты цвета	C:	30	RAL CLASSIC 7040
		M:	20	
		Y:	10	
		K:	10	
		R:	157	
		G:	163	
		B:	166	
2				

Позиция согласно ведомости отделки фасадов	Координаты цвета	C:	21	RAL DESIGN 030 60 20
		M:	46	
		Y:	36	
		K:	9	
		R:	183	
		G:	136	
		B:	131	
6				

Позиция согласно ведомости отделки фасадов	Координаты цвета	C:	20	RAL CLASSIC 7035
		M:	14	
		Y:	14	
		K:	0	
		R:	203	
		G:	208	
		B:	204	
3,7,8,11,12				

СОГЛАСОВАНО  
 1. заместитель начальника ДГА  
 г. Пермь, главный архитектор  
*Ирина Владимировна Галу*  
 22.04.2018

						2-151-18-ОФ			
						Колерный паспорт объекта капитального строительства по ул. Куйбышева, №87 Свердловского района г. Перми			
Изм.	Коп.уч.	Лист.	№ док.	Подпись	Дата.	Многоквартирный жилой дом	стадия	лист	листов
							п	8	
Выполнил	Смирнова <i>Смирнова</i>					Эталоны колеров	ООО "РПС"		