



ДЕПАРТАМЕНТ ГРАДОСТРОИТЕЛЬСТВА И АРХИТЕКТУРЫ
АДМИНИСТРАЦИИ ГОРОДА ПЕРМИ

ООО «АРХИТЕКТУРНАЯ МАСТЕРСКАЯ «ГОРОД»

21.09.2018 № 019-22-01-40-2900

КОЛЕРНЫЙ ПАСПОРТ

АДРЕС ОБЪЕКТА: г.Пермь, Куйбышева, здание (строение) № 98

АДМИНИСТРАТИВНЫЙ РАЙОН: Свердловский

шифр: 064-2018-ОФ

ПЕРМЬ, 2018 г.

Ведомость чертежей комплекта марки ОФ

ЛИСТ	НАИМЕНОВАНИЕ	ПРИМЕЧАНИЯ
1	Общие данные. Ведомость отделки фасадов	
2	Ситуационная схема. Инструкция о порядке производства работ	
3	Существующее состояние фасадов (фотофиксация) (начало)	
4	Существующее состояние фасадов (фотофиксация) (окончание)	
5	Главный фасад по ул.Куйбышева в осях 1-3	
6	Главный фасад по ул.Коминтерна в осях А-В. Торцевой фасад в осях 3-2	
7	Дворовой фасад в осях 2-1	
8	Дворовой фасад в осях В-Б. Торцевой фасад в осях Б-А	
9	Размещение объектов городской информации (начало)	
10	Размещение объектов городской информации (окончание)	
11	Эталоны колеров	

Краткая пояснительная записка

Объект – 4-этажный многоквартирный жилой дом со встроенными помещениями общественного назначения на 1-м этаже.
 Тип постройки, серия: кирпичный, типовый проект (серия № 11, ГОРСТРОЙПРОЕКТ).
 Год постройки и ввода в эксплуатацию: 1953 г.

Здание расположено в границах территории объекта культурного наследия (достопримечательного места) «Проспект им.Сталина» - ДМ-01. Границы и требования к осуществлению деятельности утверждены Приказом министерства культуры, молодежной политики и массовых коммуникаций Пермского края от 22.11.2013 № СЭД-27-01-12-372 «Об утверждении границ территории, предмета охраны, градостроительных регламентов и режимов использования территории объекта культурного наследия «Проспект им.Сталина».

Ранее разработанные колерные паспорта:

- «Колерный паспорт объекта капитального строительства по ул.Куйбышева, №98 Свердловского района г.Перми». Разработчик: ООО «Архитектурная мастерская «ГОРОД», декабрь 2016 года. Шифр: 0156300021416000002-0186760-01-Оф.

Настоящим проектом:

- сохраняются ранее установленные решения по типам отделки и цветовому решению фасадов;
- сохраняются решения по типам отделки и цветовому решению входных групп;
- предусматривается размещение вывески для магазина «ГУТ!»;
- уточняются виды и места размещения объектов городской информации для прочих организаций, размещенных в здании;
- сохраняются ранее установленные основные места размещения дополнительного оборудования.

Настоящий проект разработан в соответствии с требованиями Постановления администрации г.Перми от 22.02.2017 № 130 «Об утверждении порядка и критериев согласования колерного паспорта, требования к содержанию колерного паспорта».

В соответствии с Градостроительным кодексом Российской Федерации и Постановлением администрации города Перми от 22.02.2017 № 130 «Об утверждении Порядка и критериев согласования колерного паспорта, требований к содержанию колерного паспорта, формы колерного паспорта» согласованные департаментом градостроительства и архитектуры администрации города Перми проекты колерных паспортов, либо проекты изменений в колерные паспорта, не являются разрешительной документацией на строительство или реконструкцию объекта капитального строительства; не являются правовым основанием на устройство пристроек, навесов, козырьков.

Ведомость отделки фасадов



ПОЗ.	ЭЛЕМЕНТ ФАСАДА	ЭТАЛОН ЦВЕТА	ОБОЗНАЧ.	ВИД ОТДЕЛКИ	ПРИМ.
1	Цоколь. Ограждение прямков, тип 1		RAL DESIGN 000 55 00	Штукатурка Силикатная краска	
2	Основное поле стен		RAL DESIGN 060 90 15	Штукатурка Силикатная краска	
3	Поле стен 1-го и цокольного этажей. Ограждение прямков, тип 2		RAL DESIGN 060 60 30	Штукатурка Силикатная краска	
4	Архитектурный декор. Вентшахты		RAL 9010 Белый	Штукатурка. Силикатная краска. Гипс	
5	Переплеты окон Дверные блоки, тип 1		RAL 9010 Белый	Металлопластик (стеклопакеты)	
6	Дверные блоки, тип 2		RAL DESIGN 030 40 20	Металл/дерево с покраской атмосферостойкой краской	
7	Отливы. Кровля дома, козырьков и пристроев. Водосточные трубы			Оцинкованная сталь	
8	Перила. Металлические элементы козырьков. Ограждение балконов. и крыши. Колонны		RAL 9005 Черный	Металл с покраской атмосферостойкой краской	
9	Металлические элементы конструкции лестницы. Люки		RAL DESIGN 000 60 00	Металл с покраской атмосферостойкой краской	
10	Покрытие ступеней и входных площадок, пандусов			Керамогранит	
11	Слуховые окна		RAL 9010 Белый	Силикатная краска. Металл с покраской атмосферостойкой краской	

Ведомость ссылочных и прилагаемых документов

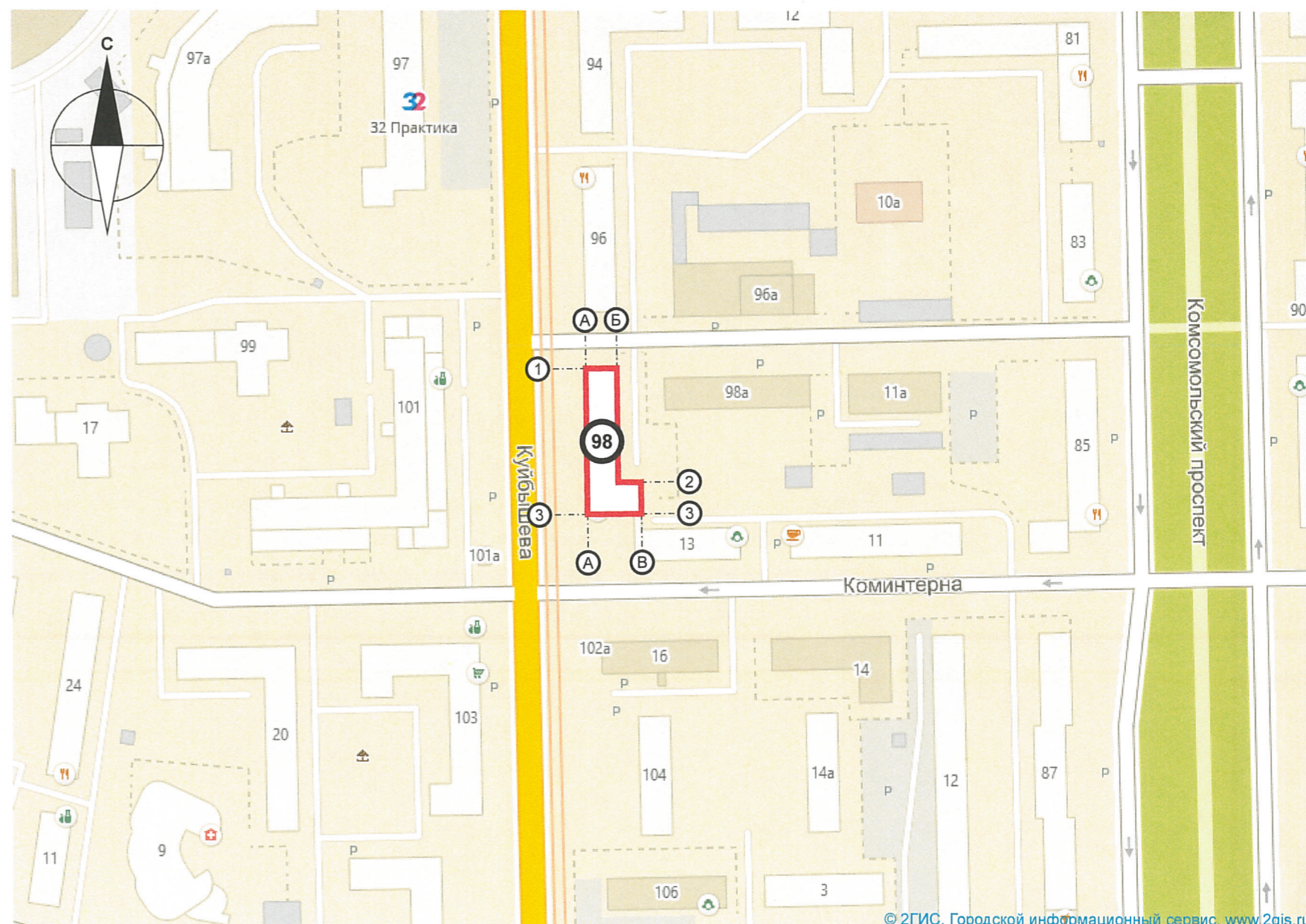
ОБОЗНАЧЕНИЕ	НАИМЕНОВАНИЕ	ПРИМЕЧАНИЕ
	<u>Ссылочные документы</u>	
Постановление администрации г.Перми от 22.02.2017 № 130	«Порядок и критерии согласования колерного паспорта, требования к содержанию колерного паспорта»	
Постановление администрации г.Перми от 25.10.2016 № 958	«Об утверждении стандартных требований к вывескам, их размещению и эксплуатации»	
Решения Пермской городской Думы от 27.01.2009 № 11	«Об утверждении Положения о порядке установки и эксплуатации рекламных конструкций на территории города Перми»	
Приказ министерства культуры, молодежной политики и массовых коммуникаций Пермского края СЭД-27-01-12-372 от 22.11.2013	«Об утверждении границ территории, предмета охраны, градостроительных регламентов и режимов использования территории объекта культурного наследия «Проспект им.Сталина»	
0156300021416000002-0186760-01-ОФ	«Колерный паспорт объекта капитального строительства по ул.Куйбышева, №98 Свердловского района г.Перми»	ООО «Архитектурная мастерская «ГОРОД», 2016 год

						064-2018-ОФ			
						Колерный паспорт здания по адресу: ул.Куйбышева,98 в Свердловском районе г.Перми			
Изм.	Кол.уч	Лист	№док.	Подпись	Дата	Многоквартирный жилой дом со встроенными помещениями общественного назначения	Стадия	Лист	Листов
Разраб.	Хозяинова			<i>Хозяинова</i>	09.18		П	1	11
						Общие данные. Ведомость отделки фасадов		ООО «Архитектурная мастерская «ГОРОД», г.Пермь	

ИНСТРУКЦИЯ
о порядке производства работ, связанных
с окраской фасадов и всех наружных частей зданий,
сооружений, строений, расположенных на территории города Перми

1. Окраска (отделка) фасадов и всех наружных частей зданий, сооружений, строений, ограждений, заборов, павильонов, киосков, ларьков и прочих объектов, расположенных на территории города Перми, может производиться лишь на основании колерного паспорта фасадов на ремонт и окраску, согласованного ДГА г.Перми.
2. До начала процесса окраски (отделки) здания или какого-либо сооружения должны быть произведены работы по капитальному ремонту всех без исключения наружных частей его, подлежащих окраске.
3. До начала ремонта зданий, имеющих газосветовую рекламу, сообщить рекламораспространителю о предстоящих работах на фасаде здания с целью сохранения вывесок либо их демонтажу.
4. Полуразрушенные и разрушенные архитектурные художественно-скульптурные детали здания, карнизы, колонны, пилястры, капители, фризy, тяги, лепные украшения, барельефы, мозаика, художественная роспись подлежат обязательному восстановлению в своем первоначальном виде. Категорически запрещается производить окраску здания без предварительного восстановления указанных деталей.
5. Металлические поверхности отдельных частей здания, чугунные решетки, перила балконов и лестниц, кронштейны, дверные и оконные приборы, архитектурно-художественные детали перед окраской очищаются от грязи, ржавчины, старой краски и покрываются вновь лишь масляной краской.
6. В соответствии с выданными образцами цвета (колерами) на окраску (отделку) здания организация, производящая ремонт здания, составляет пробные образцы цвета, которые наносятся на видное место стены.
7. Проверку и согласование пробного образца цвета (колера), а также готовности поверхности стены и отдельных наружных частей здания к окраске производит уполномоченный представитель ДГА г.Перми. Без указанной проверки и согласования производить окраску (отделку) фасада категорически воспрещается.
8. Домоуправления, организации и учреждения, производящие окраску (отделку) и связанный с нею ремонт здания, несут полную ответственность за точное выполнение настоящей инструкции и привлекаются к ответственности за нарушение ее.
9. Цветовая гамма рекламносителей должна гармонировать с основным колористическим решением фасадов здания.
10. По всем вопросам, связанным с производством работ, необходимо обращаться в ДГА г.Перми (ул.Сибирская, 15, каб.316, тел.212-76-98).

Ситуационная схема



Условные обозначения:



ПРИМЕЧАНИЕ:

1. Координационные оси расставлены условно

						064-2018-ОФ			
						Колерный паспорт здания по адресу: ул.Куйбышева,98 в Свердловском районе г.Перми			
Изм.	Кол.уч.	Лист	№док.	Подпись	Дата	Многоквартирный жилой дом со встроенными помещениями общественного назначения	Стадия	Лист	Листов
Разраб.			Хозяинова	<i>Хозяинова</i>	09.18		П	2	11
						Ситуационная схема. Инструкция о порядке производства работ		ООО «Архитектурная мастерская «ГОРОД», г.Пермь	

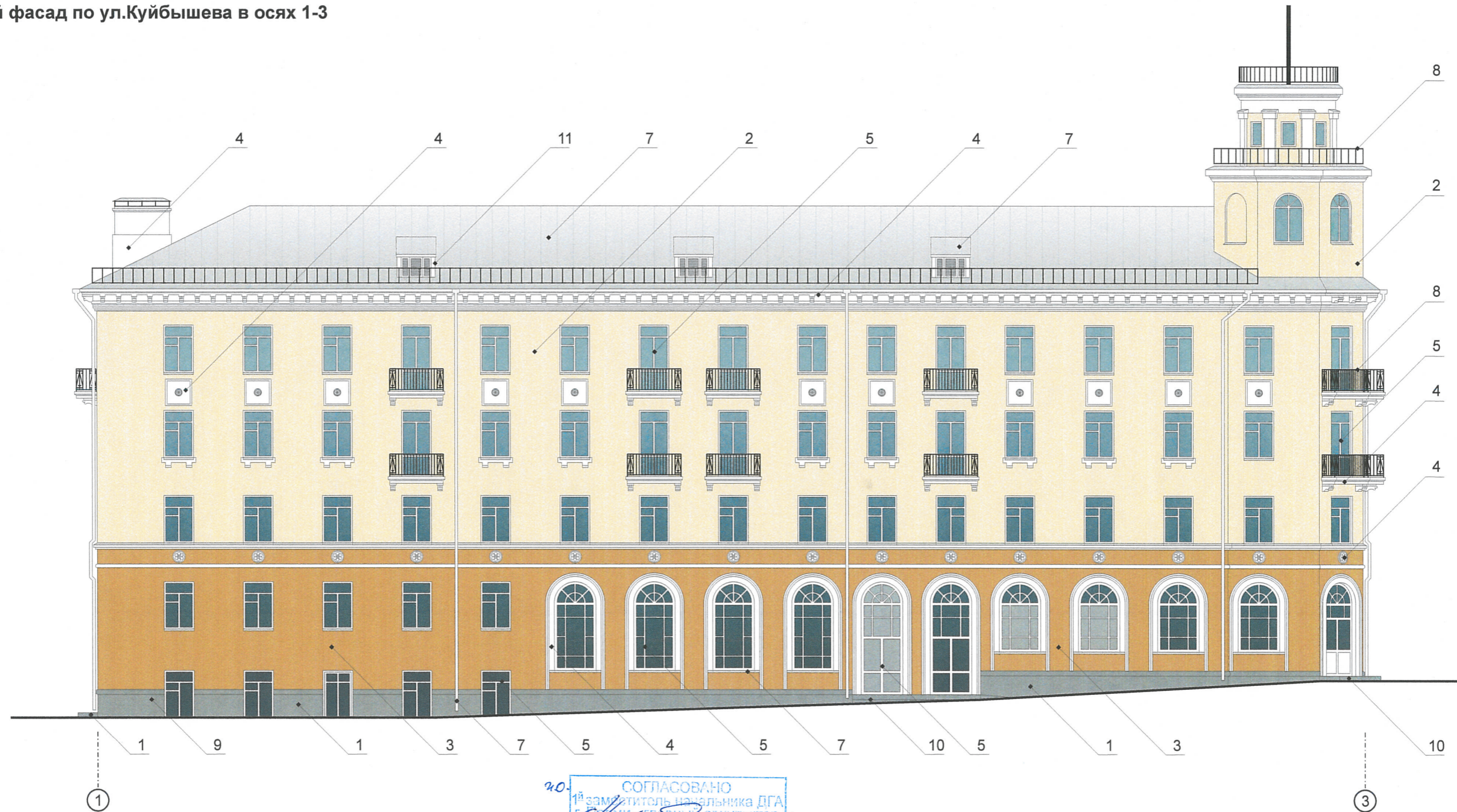


						064-2018-ОФ			
						Колерный паспорт здания по адресу: ул.Куйбышева,98 в Свердловском районе г.Перми			
Изм.	Кол.уч	Лист	№док.	Подпись	Дата	Многоквартирный жилой дом со встроенными помещениями общественного назначения	Стадия	Лист	Листов
Разраб.			Хозяинова	<i>Хозяинова</i>	09.18		П	3	11
						Существующее состояние фасадов (фотофиксация) (окончание)	ООО «Архитектурная мастерская «ГОРОД», г.Пермь		



						064-2018-ОФ			
						Колерный паспорт здания по адресу: ул. Куйбышева, 98 в Свердловском районе г. Перми			
Изм.	Кол.уч	Лист	Недок.	Подпись	Дата	Многоквартирный жилой дом со встроенными помещениями общественного назначения	Стадия	Лист	Листов
Разраб.		Хозяинова		<i>Хозяинова</i>	09.18		П	4	11
						Существующее состояние фасадов (фотофиксация) (окончание)	ООО «Архитектурная мастерская «ГОРОД», г.Пермь		

Главный фасад по ул.Куйбышева в осях 1-3



20. СОГЛАСОВАНО
 1^й заместитель начальника ДГА
 г.Перми, главный архитектор
 Д.Ю. Лапшин
 03 10 18

Условные обозначения

- выноска и номер позиции согласно Ведомости отделки фасадов на листе 1
- условная координационная ось

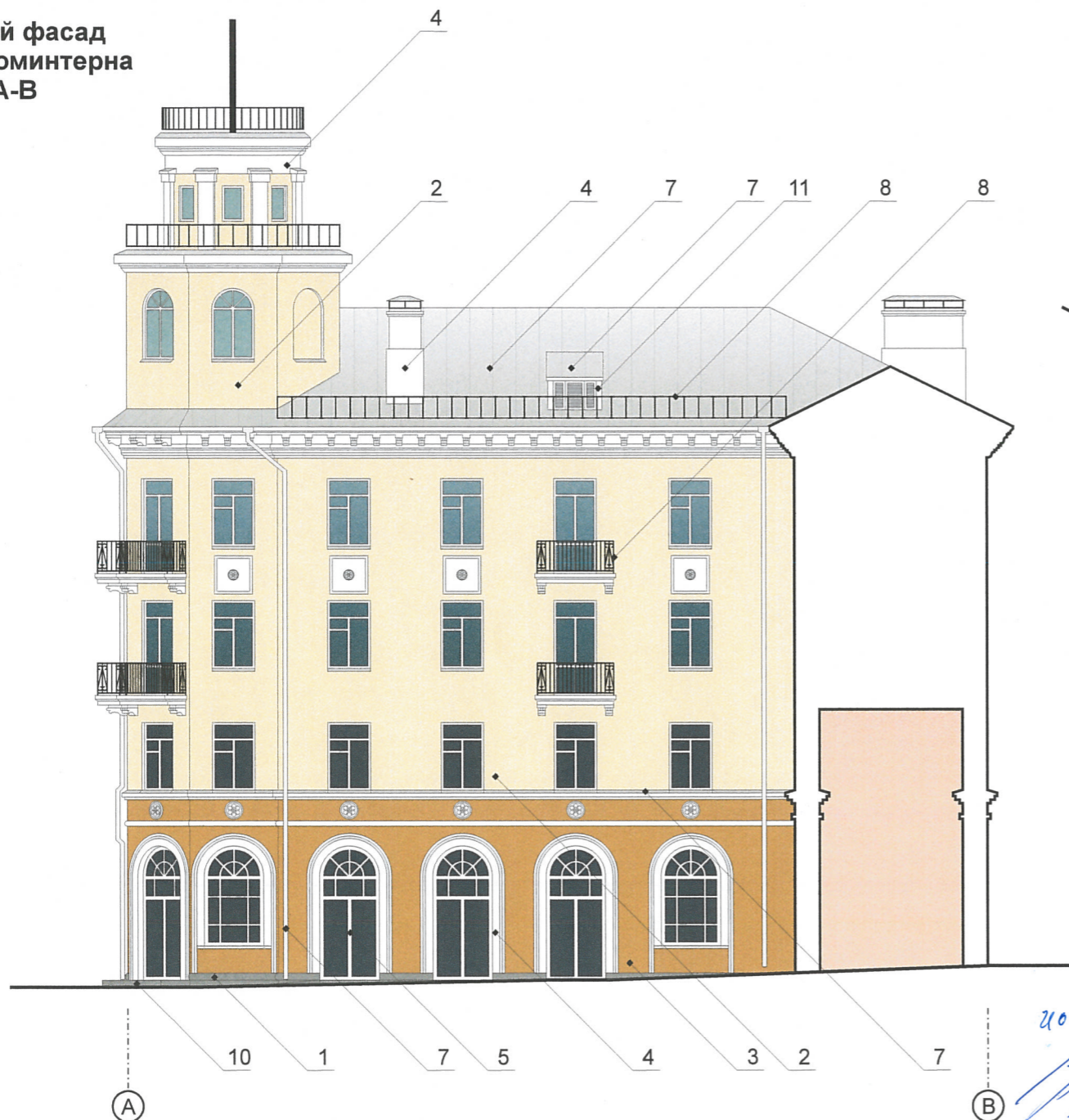
ПРИМЕЧАНИЕ:

1. В случае, если наружные лестницы при дополнительно устроенных входах в общественные помещения здания выходят за границы предоставленного земельного участка и красные линии квартала, то устройство дополнительных или переустройство существующих входных групп требует получения разрешения в установленном порядке;

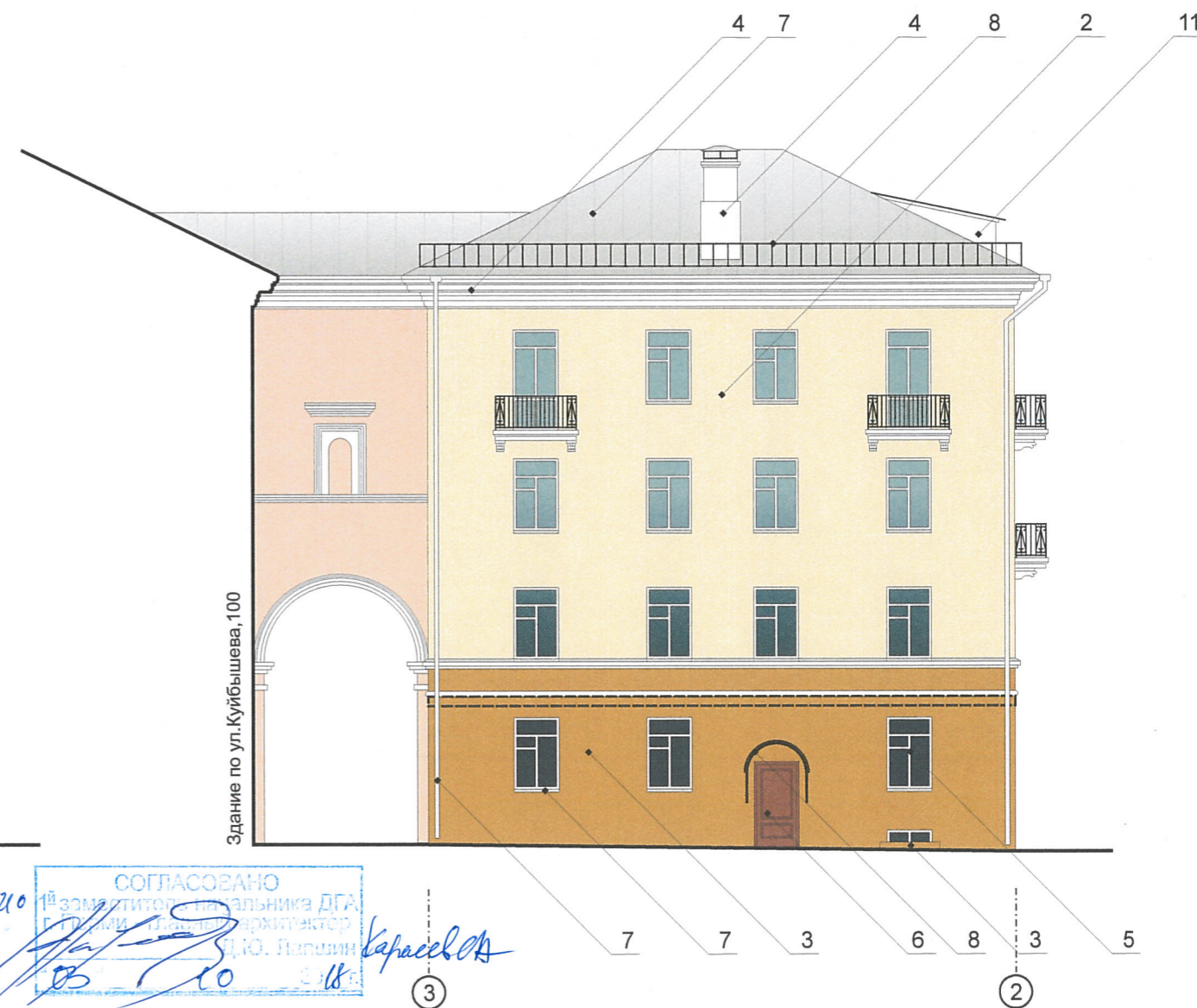
2. В случае устройства или переустройства (перепланировки, ремонта, реконструкции) помещений общественного назначения, их входных групп в обязательном порядке должны быть предусмотрены мероприятия по обеспечению доступности данных помещений для маломобильных групп населения, включая инвалидов, использующих кресла-коляски и собак-проводников (далее-МГН) в соответствии с требованиями СП 59.13330.2016 Свод правил. Доступность зданий и сооружений для маломобильных групп населения. Данный свод правил касается функционально-планировочных элементов зданий и сооружений, их участков или отдельных помещений, доступных для МГН (входные узлы, коммуникации, пути эвакуации, помещения и зоны обслуживания, а также их информационное и инженерное обустройство). В частности, лестницы при входах в общественные помещения должны дублироваться пандусами с уклоном не более 1:20 (5%) или иными средствами подъема (подъемные платформы, лифты и т.д.). Согласно вышеуказанному Своду правил наружные лестницы и пандусы должны иметь поручни с учетом технических требований к опорным стационарным устройствам по ГОСТ Р 51261; размеры входной площадки при открывании дверей наружу должны быть не менее 1,4 x 2,0 или 1,5 x 1,85; размеры входной площадки с пандусом не менее 2,2 x 2,2 м.

						064-2018-ОФ			
						Колерный паспорт здания по адресу: ул.Куйбышева,98 в Свердловском районе г.Перми			
Изм.	Кол.уч	Лист	Недок.	Подпись	Дата	Многоквартирный жилой дом со встроенными помещениями общественного назначения	Стадия	Лист	Листов
Разраб.		Хозяинова		Хозяинова	09.18		П	5	11
						Главный фасад по ул.Куйбышева в осях 1-3		ООО «Архитектурная мастерская «ГОРОД», г.Пермь	

Главный фасад по ул.Коминтерна в осях А-В



Торцевой фасад в осях 3-2



ПРИМЕЧАНИЕ:

- К дополнительному оборудованию относятся: наружные блоки систем вентиляции и кондиционирования, вентиляционные и водосточные трубы; антенны; видеокамеры наружного наблюдения; почтовые ящики; кабельные линии, пристенные электрощиты; флагштоки и так далее;
- Размещение дополнительного оборудования, дополнительных элементов и устройств на фасадах объектов капитального строительства допускается при соблюдении следующих условий:
 - соответствие размещения дополнительного оборудования архитектурному решению фасадов, предусмотренному проектной документацией, в соответствии с которой осуществлено строительство (реконструкция) Объекта, с привязкой к единой (вертикальной, горизонтальной) системе осей фасадов;
 - единая горизонтальная ось - условная прямая линия. Определяется как половина расстояния между верхним и нижним архитектурным элементом (окна, наличники, карниз, фриз и другие), выделяющимся (западающим, выступающим) из плоскости стены;
 - единая вертикальная ось - условная прямая линия. Определяется как половина расстояния между границами одного архитектурного элемента (окна, двери, колонны) либо между двумя архитектурными элементами (окна, двери, колонны);
 - комплексное решение размещения оборудования - единое архитектурное и цветоевое решение (в том числе размер, форма, материал);
 - размещение дополнительного оборудования на архитектурных деталях, элементах декора, поверхностях с ценной архитектурной отделкой, а также крепление, ведущее к повреждению архитектурных поверхностей, не допускаются;
- Размещение флагодержателей на фасадах должно соответствовать требованиям п.1.9.7 Постановления администрации г.Перми от 22.02.2017 № 130;
- Размещение антенн на фасадах должно соответствовать требованиям п.п.1.9.8-1.9.10 Постановления администрации г.Перми от 22.02.2017 № 130.

Условные обозначения

- место возможного размещения дополнительного оборудования
- выноска и номер позиции согласно Ведомости отделки фасадов на листе 1
- условная координационная ось

						064-2018-ОФ			
						Колерный паспорт здания по адресу: ул.Куйбышева,98 в Свердловском районе г.Перми			
Изм.	Кол.уч	Лист	Недок.	Подпись	Дата	Многоквартирный жилой дом со встроенными помещениями общественного назначения	Стадия	Лист	Листов
Разраб.		Хозяинова			09.18		П	6	11
						Главный фасад по ул.Коминтерна в осях А-В. Торцевой фасад в осях 3-2		ООО «Архитектурная мастерская «ГОРОД», г.Пермь	

Дворовой фасад в осях 2-1

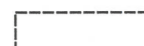

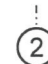


4.0
 СОГЛАСОВАНО
 1^й заместитель начальника ДГА
 г. Пермь - главный архитектор
 Д.Ю. Лапшин
 Карасев

ПРИМЕЧАНИЕ:

1. Условия устройства дополнительных входных групп см. лист 5;
2. Условия размещения дополнительного оборудования на фасадах см. лист 6

Условные обозначения

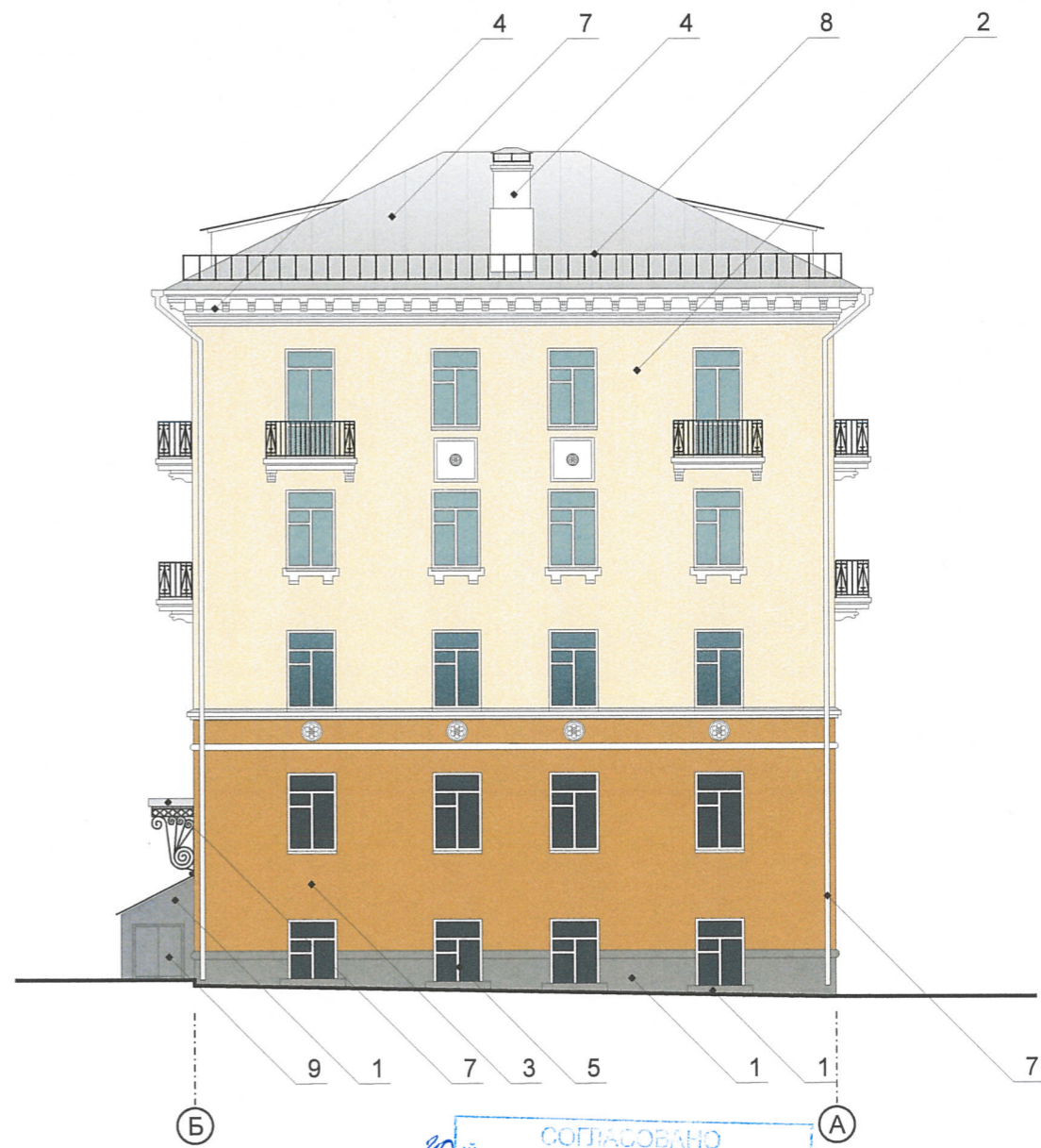
-  - место возможного размещения дополнительного оборудования
-  - выноска и номер позиции согласно Ведомости отделки фасадов на листе 1
-  - условная координационная ось

						064-2018-ОФ			
						Колерный паспорт здания по адресу: ул.Куйбышева,98 в Свердловском районе г.Перми			
Изм.	Кол.уч	Лист	Недок.	Подпись	Дата	Многоквартирный жилой дом со встроенными помещениями общественного назначения	Стадия	Лист	Листов
Разраб.		Хозяинова		<i>Лапшин</i>	09.18		П	7	11
						Дворовой фасад в осях 2-1	ООО «Архитектурная мастерская «ГОРОД», г.Пермь		

Дворовой фасад в осях В-Б



Торцевой фасад в осях Б-А

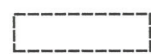




СОГЛАСОВАНО
 10 заместитель начальника ДГА
 г.Перми, главный архитектор
 Д.Ю. Лавшин
 Кармеев

ПРИМЕЧАНИЕ:

1. Условия устройства дополнительных входных групп см. лист 5;
2. Условия размещения дополнительного оборудования на фасадах см. лист 6

Условные обозначения

-  - место возможного размещения дополнительного оборудования
-  - выноска и номер позиции согласно Ведомости отделки фасадов на листе 1
-  - условная координационная ось

						064-2018-ОФ			
						Колерный паспорт здания по адресу: ул.Куйбышева,98 в Свердловском районе г.Перми			
Изм.	Кол.уч	Лист	Недок.	Подпись	Дата	Многоквартирный жилой дом со встроенными помещениями общественного назначения	Стадия	Лист	Листов
Разраб.		Хозяинова		<i>Хозяинова</i>	09.18		П	8	11
						Дворовой фасад в осях В-Б. Торцевой фасад в осях Б-А	ООО «Архитектурная мастерская «ГОРОД», г.Пермь		

Главный фасад по ул. Куйбышева в осях 1-3



Ведомость размещения объектов городской информации

Поз.	Название, тип рекламы	Эталон цвета	Наличие, тип подсветки
1	Вывеска - объёмные буквы и/или логотипы, размещенные на направляющих, выкрашенных в цвет фасада (см. пример на листе 10). Оргстекло, металл, пластик	Фирменные цвета	Внутренняя подсветка
2	Информация - пленочная однотонная аппликация на стекле. Площадь выклейки - не более 30% от площади остекления. Самоклеющиеся пленки	Однотонная	
3	Вывеска - пленочная аппликация на стекле или панно, размещенное в оконном проеме за стеклом. Площадь выклейки или панно - не более 50% от площади остекления (см. примечание 8 на листе 10) Металл, пластик или самоклеющиеся пленки	Фирменные цвета	
4	Табличка-режимник одиночная (см. примечание 7 на листе 10). Металл, пластик, пленки	Фирменные цвета	
5	Знак адресации. Металл, пластик, пленки	Стандартный: синий, белый	

Условные обозначения

- выравнивание объектов относительно элементов фасада
- единая горизонтальная ось размещения объектов
- место допустимого размещения объектов
- выноска и номер позиции согласно Ведомости размещения объектов городской информации

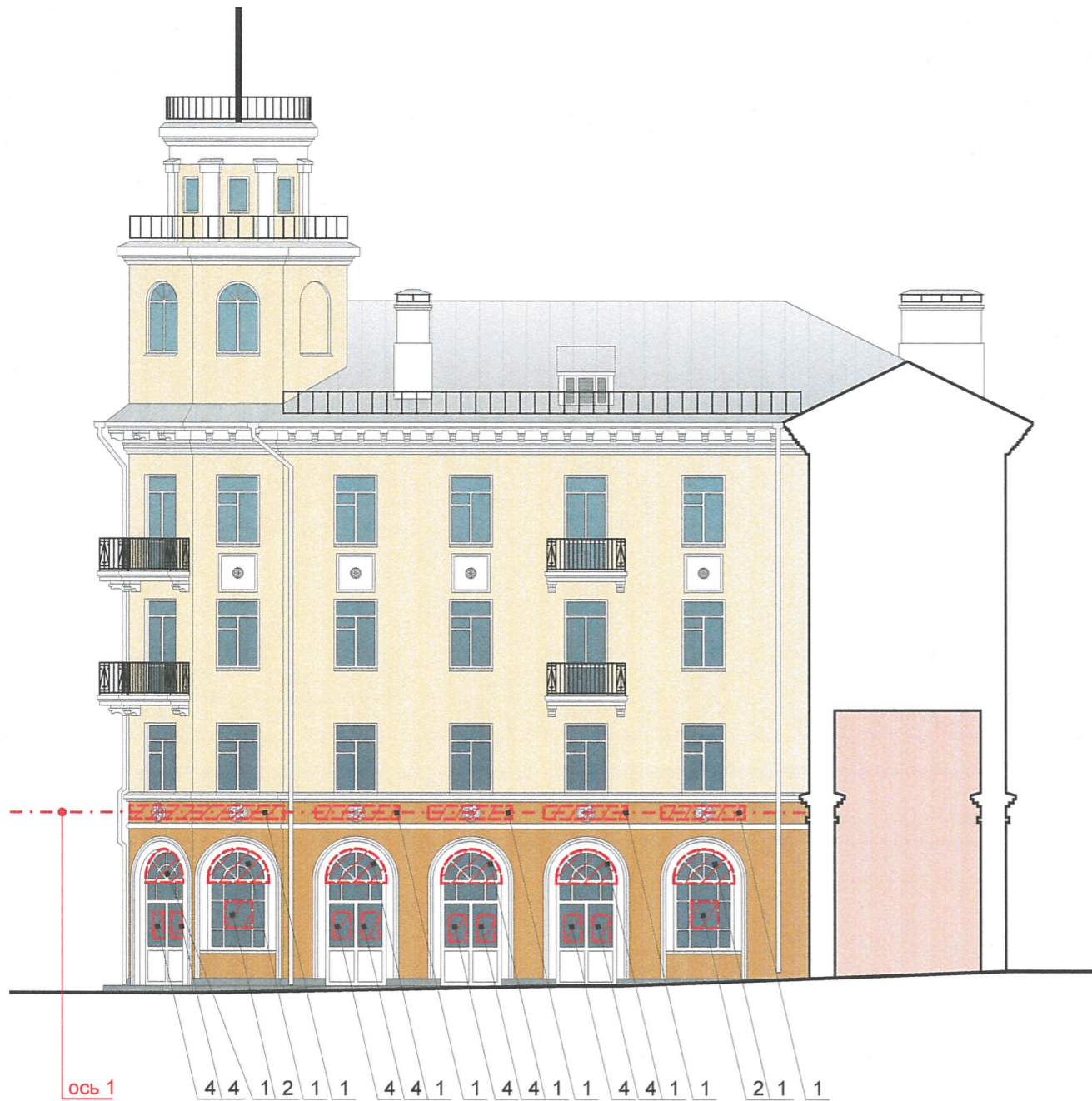
Управление архитектуры и городского дизайна
ДГА администрации г.Перми
**СООТВЕТСТВУЕТ АРХИТЕКТУРНОМУ
ОБЛИКУ ГОРОДА ПЕРМИ**
«03» 10 2016
Карасев С.А. Подпись

						064-2018-ОФ			
						Колерный паспорт здания по адресу: ул. Куйбышева, 98 в Свердловском районе г.Перми			
Изм.	Кол.уч	Лист	№ док.	Подпись	Дата	Многоквартирный жилой дом со встроенными помещениями общественного назначения	Стадия	Лист	Листов
Разраб.			Хозяинова	Доросин	09.18		П	9	11
						Размещение объектов городской информации (начало)	ООО «Архитектурная мастерская «ГОРОД», г.Пермь		

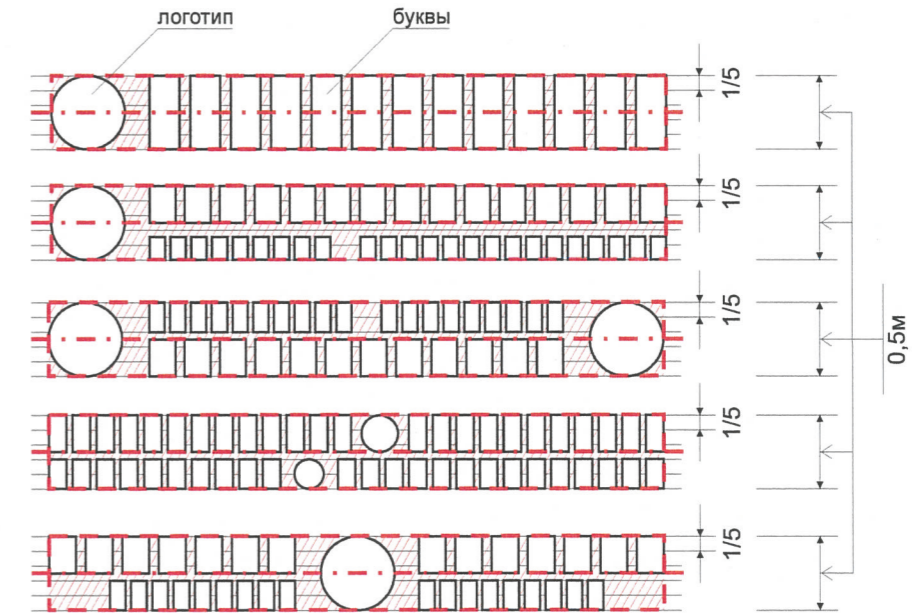
ПРИМЕЧАНИЕ:

1. Указания к изображению см. лист 10.

Главный фасад по ул.Коминтерна в осях А-В



Схемы компоновки объемных букв и/или логотипов, знаков относительно оси и места допустимого размещения объектов городской информации (поз.1)



Управление архитектуры и городского дизайна
ДГА администрации г.Перми
СООТВЕТСТВУЕТ АРХИТЕКТУРНОМУ
ОБЛИКУ ГОРОДА ПЕРМИ
«83» 10 / 20 18
Кафеев С.А. Подпись

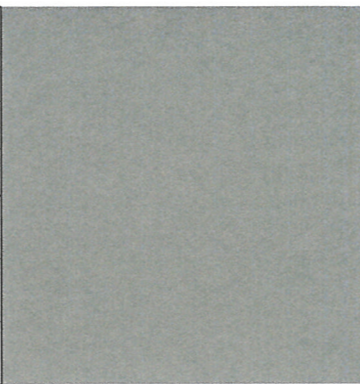
Условные обозначения

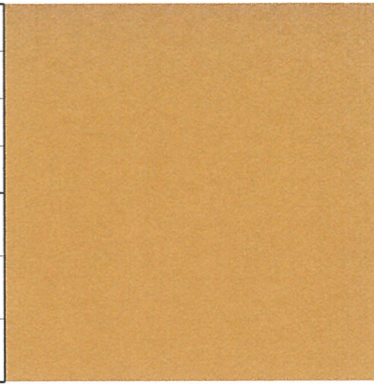
- выравнивание объектов относительно элементов фасада
- единая горизонтальная ось размещения объектов
- место допустимого размещения объектов
- выноска и номер позиции согласно Ведомости размещения объектов городской информации


ПРИМЕЧАНИЕ:


1. Ведомость объектов городской информации и указания к изображению см. лист 9;
2. Единая горизонтальная ось - это условная прямая линия, относительно которой располагаются информационные конструкции. Месторасположение оси на фасаде определяется как половина расстояния между верхним и нижним архитектурным элементом (окна, наличники, карниз, фриз и др.), выделяющимся (западающим, выступающим) из плоскости стены;
3. Размещение вывесок и рекламных конструкций должно осуществляться в границах места допустимого размещения объектов, установленных данным колерным паспортом;
4. Размещение вывесок по отношению друг к другу, их конфигурация и наполненность информацией должны соответствовать Стандартным требованиям к вывескам, их размещению и эксплуатации, установленным и утвержденным Постановлением администрации города Перми от 25.10.2016 № 958;
5. В случае, если планируемые к размещению вывески не соответствуют стандартам, установленным Постановлением администрации города Перми от 25.10.2016 № 958, потребуется внесение изменений в настоящий колерный паспорт;
6. Размещение рекламных конструкций производится на основании отдельного разрешения в соответствии с требованиями Решения Пермской городской Думы от 27.01.2009 № 11 «Об утверждении Положения о порядке установки и эксплуатации рекламных конструкций на территории города Перми»;
7. Габариты и высота размещения одиночных табличек-режимников должны быть одинаковыми для каждой входной группы;
8. Габариты панно должны быть одинаковыми на протяжении всего фасада. Каждое панно должно быть отцентровано относительно своего поля остекления. Для выклеек - должно быть разработано единое художественное решение либо для всего фасада, либо отдельно для остекления в границах занимаемого организацией помещения;
9. Вид вывесок в ночное время (проект подсветки) разрабатывается отдельно;
10. Узлы крепления конструкций к фасаду разрабатываются отдельным рабочим проектом.

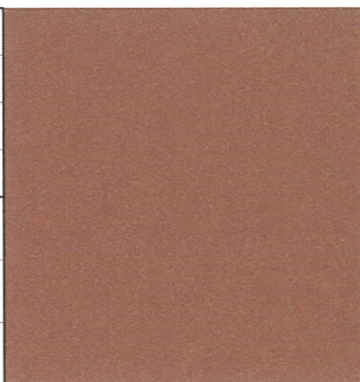
						064-2018-Оф			
						Колерный паспорт здания по адресу: ул.Куйбышева,98 в Свердловском районе г.Перми			
Изм.	Кол.уч	Лист	№док.	Подпись	Дата	Многоквартирный жилой дом со встроенными помещениями общественного назначения	Стадия	Лист	Листов
Разраб.				Хозяинова Ю.еша	09.18		П	10	11
						Размещение объектов городской информации (окончание)	ООО «Архитектурная мастерская «ГОРОД», г.Пермь		

Позиция согласно ведомости отделки фасадов	Координаты цвета RAL DESIGN 000 55 00	C:	43	
		M:	33	
		Y:	30	
		K:	19	
		R:	131	
		G:	133	
		B:	133	
1, 10				

Позиция согласно ведомости отделки фасадов	Координаты цвета RAL DESIGN 060 60 30	C:	24	
		M:	40	
		Y:	59	
		K:	6	
		R:	184	
		G:	144	
		B:	104	
3				

Позиция согласно ведомости отделки фасадов	Координаты цвета RAL DESIGN 060 90 15	C:	4	
		M:	11	
		Y:	19	
		K:	0	
		R:	246	
		G:	226	
		B:	202	
2				

Позиция согласно ведомости отделки фасадов	Керамогранит ESTIMA ST 011 или аналогичный по цвету материал			

Позиция согласно ведомости отделки фасадов	Координаты цвета RAL DESIGN 030 40 20	C:	42	
		M:	66	
		Y:	55	
		K:	19	
		R:	131	
		G:	90	
		B:	88	
6				

2/0
СОГЛАСОВАНО
18 заместитель начальника ДГА
г. Пермь - инженер-архитектор
И.Ю. Лапшин
05 10 2018
Карасева

						064-2018-ОФ			
						Колерный паспорт здания по адресу: ул.Куйбышева,98 в Свердловском районе г.Перми			
Изм.	Кол.уч	Лист	Недок.	Подпись	Дата	Многоквартирный жилой дом со встроенными помещениями общественного назначения	Стадия	Лист	Листов
Разраб.		Хозяинова		<i>Хозяинова</i>	09.18		П	11	11
						Эталон колеров	ООО «Архитектурная мастерская «ГОРОД», г.Пермь		