



ДЕПАРТАМЕНТ ГРАДОСТРОИТЕЛЬСТВА И АРХИТЕКТУРЫ
АДМИНИСТРАЦИИ ГОРОДА ПЕРМИ

ООО «АРХИТЕКТУРНАЯ МАСТЕРСКАЯ «ГОРОД»

30.03.2018 N СЭД-059-22-01-26-347

КОЛЕРНЫЙ ПАСПОРТ

АДРЕС ОБЪЕКТА: г.Пермь, улица Куйбышева, здание (строение) № 105

АДМИНИСТРАТИВНЫЙ РАЙОН: Свердловский


шифр: 008-2018-ОФ

ПЕРМЬ, 2018 г.

Ведомость чертежей комплекта марки ОФ

ЛИСТ	НАИМЕНОВАНИЕ	ПРИМЕЧАНИЯ
1	Общие данные. Ведомость отделки фасадов	
2	Общие данные (окончание). Инструкция о порядке производства работ	
3	Существующее состояние фасадов (фотофиксация) (начало)	
4	Существующее состояние фасадов (фотофиксация) (окончание)	
5	Главный фасад здания по ул.Куйбышева	
6	Внешний северный фасад. Торцевой правый фасад.	
7	Дворовой западный фасад	
8	Дворовой южный фасад. Дворовой северный фасад	
9	Торцевой левый фасад. Внешний южный фасад	
10	Размещение объектов городской информации (фасад по ул.Куйбышева)	
11	Размещение объектов городской информации (внешние фасады)	
12	Эталоны колеров	

Ведомость отделки фасадов

ПОЗ.	ЭЛЕМЕНТ ФАСАДА	ЭТАЛОН ЦВЕТА	ОБОЗНАЧ.	ВИД ОТДЕЛКИ	ПРИМ.
1	Цоколь. Порталы входных групп. Пряжки	RAL DESIGN 000 40 00		Штукатурка с фактурой «Шуба». Силикатная краска	
2	Основное поле стен			Лицевой красный кирпич с расшивкой швов	
3	Венчающий карниз	RAL 9010 Белый		Штукатурка Силикатная краска	
4	Перекрытия окон Дверные блоки, тип 1	RAL 9010 Белый		Металлопластик (стеклопакеты)	
5	Дверные блоки, тип 2 / Дверные блоки, тип 3. Витражи	RAL DESIGN 000 35 00		Металл с покраской атмосферостойкой краской / Металлопластик (стеклопакеты)	
6	Отливы. Кровля. Элементы кровли. Кровля козырьков, тип 1.			Оцинкованная сталь	
7	Кровля козырьков, тип 2	Бронзовый - wagn grey 8 C		Сотовый поликарбонат	
8	Перила, тип 1. Металлические элементы козырьков. Ограждение балконов. Ограждение крыши	RAL 9005 Черный		Металл с покраской атмосферостойкой краской	
9	Ступени и входные площадки			Керамогранит	
10	Слуховые окна/Перекрышки	RAL 3016		Дерево, металл/бетон с покраской атмосферостойкой краской	
11	Фриз. Фронтоны козырьков	RAL 9010 Белый		АКП-панель	
12	Перила, тип 2			Хромированная сталь	

Краткая пояснительная записка

Объект – 5-этажный двухподъездный многоквартирный жилой дом с помещениями общественного назначения на 1-м этаже.

Год постройки и ввода в эксплуатацию – 1956-й год.

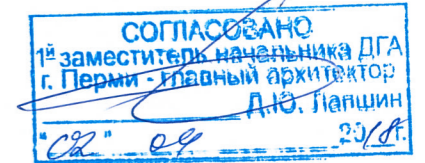
Здание находится на территории объекта культурного наследия (достопримечательного места) - «Достопримечательное место «Проспект им.Сталина», границы которой утверждены Приказом Министерства культуры, молодежной политики и массовых коммуникаций Пермского края от 22.11.2013 № СЭД-27-01-12-372.

В настоящее время домом управляет - ООО «УК «Моторостроитель».

Ранее разработанные колерные паспорта: «Колерный паспорт объекта капитального строительства по адресу: г.Пермь, ул.Куйбышева,105 Свердловского района г.Перми». Разработчик: ООО «Архитектурная мастерская «ГОРОД». Согласован: декабрь 2016 года. Шифр:0156300021416000002-0186760-01-ОФ. В данном проекте были установлены типы отделки и цветовое решение фасадов, определено общее оформление входных групп, определены типы и места размещения объектов наружной рекламы и объектов городской информации, зафиксированы основные места размещения дополнительного оборудования.

Настоящий проект вносит изменения в ранее разработанный колерный паспорт в части главного фасада здания по улице Куйбышева, а именно: уточнено оформление входных групп, уточнены типы и места размещения объектов наружной рекламы и других объектов городской информации.

Настоящий проект разработан в соответствии с требованиями Постановления администрации г.Перми от 22.02.2017 № 130 «Об утверждении порядка и критериев согласования колерного паспорта, требования к содержанию колерного паспорта».



Ведомость ссылочных и прилагаемых документов

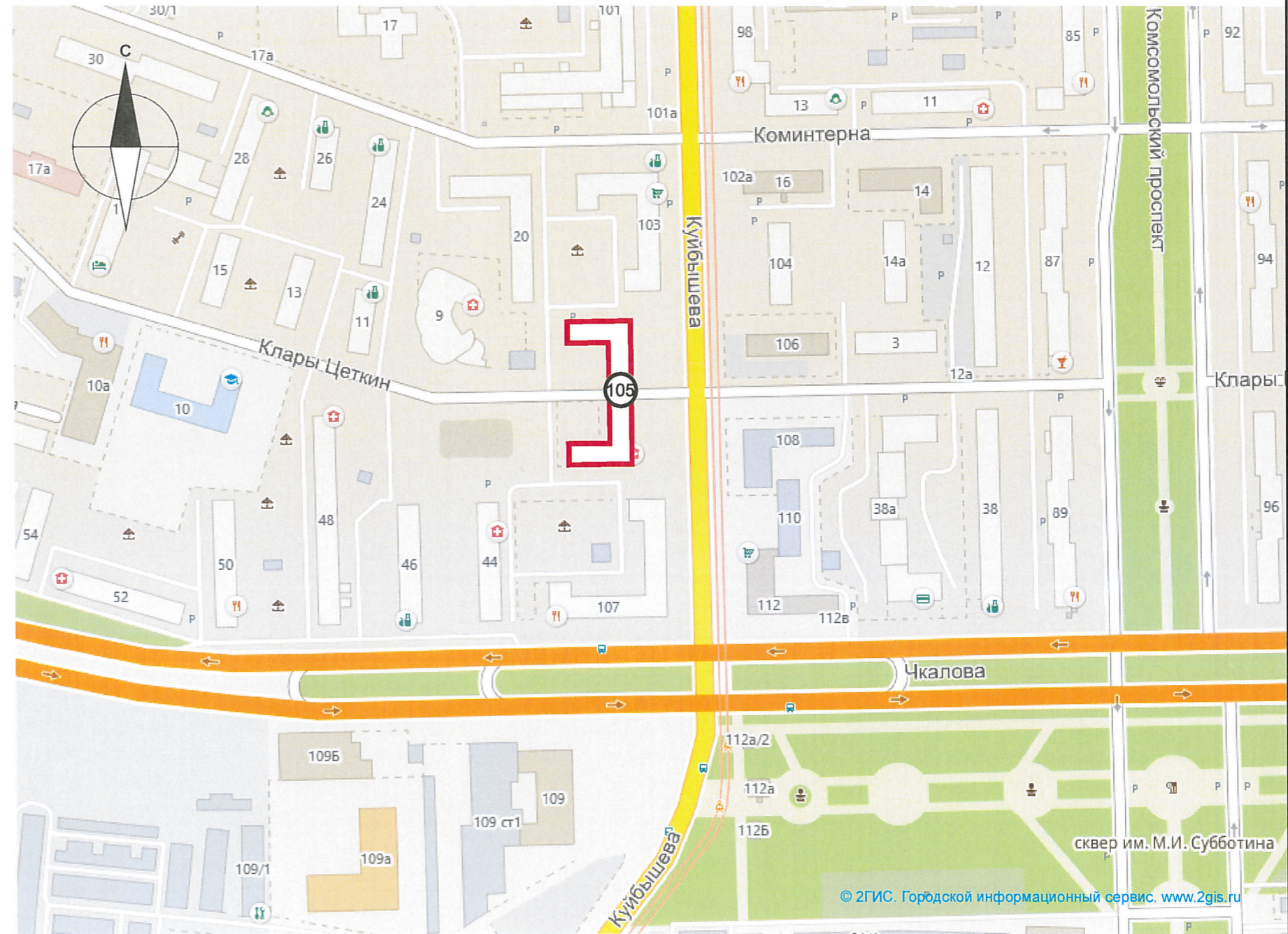
ОБОЗНАЧЕНИЕ	НАИМЕНОВАНИЕ	ПРИМЕЧАНИЕ
	<u>Ссылочные документы</u>	
Приказом Минкульта Пермского края от 22.11.2013 № СЭД-27-01-12-372	«Об утверждении границ территории, предмета охраны, градостроительных регламентов и режимов использования территории объекта культурного наследия - достопримечательного места «Проспект им. Сталина»	
Постановление администрации г.Перми от 22.02.2017 № 130	«Порядок и критерии согласования колерного паспорта, требования к содержанию колерного паспорта»	
Постановление администрации г.Перми от 25.10.2016 № 958	«Об утверждении стандартных требований к вывескам, их размещению и эксплуатации»	
Решения Пермской городской Думы от 27.01.2009 № 11	«Об утверждении Положения о порядке установки и эксплуатации рекламных конструкций на территории города Перми»	
0156300021416000002-0186760-01-ОФ	Колерный паспорт объекта капитального строительства по ул.Куйбышева, 105 в Свердловском районе г.Перми. Согласован в декабре 2016 года	ООО «Архитектурная мастерская «ГОРОД»
	008-2018-ОФ	
	Колерный паспорт здания по ул.Куйбышева,105 Свердловский района г.Перми	
Изм.	Кол.уч	Лист
Разраб.	Хозяинова	03.18
	Многоквартирный жилой дом со встроенными помещениями общественного назначения	Стадия Лист Листов П 1 12
	Общие данные (начало). Ведомость отделки фасадов	ООО «Архитектурная мастерская «ГОРОД», г.Пермь

Взам.инв.№
Подпись и дата
Инв.№ подл.

ИНСТРУКЦИЯ
о порядке производства работ, связанных
с окраской фасадов и всех наружных частей зданий,
сооружений, строений, расположенных на территории города Перми

- Окраска (отделка) фасадов и всех наружных частей зданий, сооружений, строений, ограждений, заборов, павильонов, киосков, ларьков и прочих объектов, расположенных на территории города Перми, может производиться лишь на основании колерного паспорта фасадов на ремонт и окраску, согласованного ДГА г.Перми.
- До начала процесса окраски (отделки) здания или какого-либо сооружения должны быть произведены работы по капитальному ремонту всех без исключения наружных частей его, подлежащих окраске.
- До начала ремонта зданий, имеющих газосветовую рекламу, сообщить рекламораспространителю о предстоящих работах на фасаде здания с целью сохранения вывесок либо их демонтажу.
- Полуразрушенные и разрушенные архитектурные художественно-скульптурные детали здания, карнизы, колонны, пилястры, капители, фриззы, тяги, лепные украшения, барельефы, мозаика, художественная роспись подлежат обязательному восстановлению в своем первоначальном виде. Категорически запрещается производить окраску здания без предварительного восстановления указанных деталей.
- Металлические поверхности отдельных частей здания, чугунные решетки, перила балконов и лестниц, кронштейны, дверные и оконные приборы, архитектурно-художественные детали перед окраской очищаются от грязи, ржавчины, старой краски и покрываются вновь лишь масляной краской.
- В соответствии с выданными образцами цвета (колерами) на окраску (отделку) здания организация, производящая ремонт здания, составляет пробные образцы цвета, которые наносятся на видное место стены.
- Проверку и согласование пробного образца цвета (колера), а также готовности поверхности стены и отдельных наружных частей здания к окраске производит уполномоченный представитель ДГА г.Перми. Без указанной проверки и согласования производить окраску (отделку) фасада категорически воспрещается.
- Домоуправления, организации и учреждения, производящие окраску (отделку) и связанный с ней ремонт здания, несут полную ответственность за точное выполнение настоящей инструкции и привлекаются к ответственности за нарушение ее.
- Цветовая гамма рекламносителей должна гармонизировать с основным колористическим решением фасадов здания.
- По всем вопросам, связанным с производством работ, необходимо обращаться в ДГА г.Перми (ул.Сибирская,15, каб.316, тел.212-76-98).

Ситуационная схема



- многоквартирный жилой дом со встроенными помещениями общественного назначения по ул.Куйбышева, 105

Взам.инв.№

Подпись и дата

Инв.№ подл.

						008-2018-ОФ			
						Колерный паспорт здания по ул.Куйбышева,105 Свердловский района г.Перми			
Изм.	Кол.уч	Лист	Недок.	Подпись	Дата	Многоквартирный жилой дом со встроенными помещениями общественного назначения	Стадия	Лист	Листов
Разраб.		Хозяинова		<i>Хозяинова</i>	03.18		П	2	12
						Общие данные (окончание). Инструкция о порядке производства работ	ООО «Архитектурная мастерская «ГОРОД», г.Пермь		



Изм. № подл. Подпись и дата Взам. инв. №

Изм.	Кол.уч	Лист	Недок.	Подпись	Дата
Разраб.		Хозяинова		<i>Хозяинова</i>	03.18

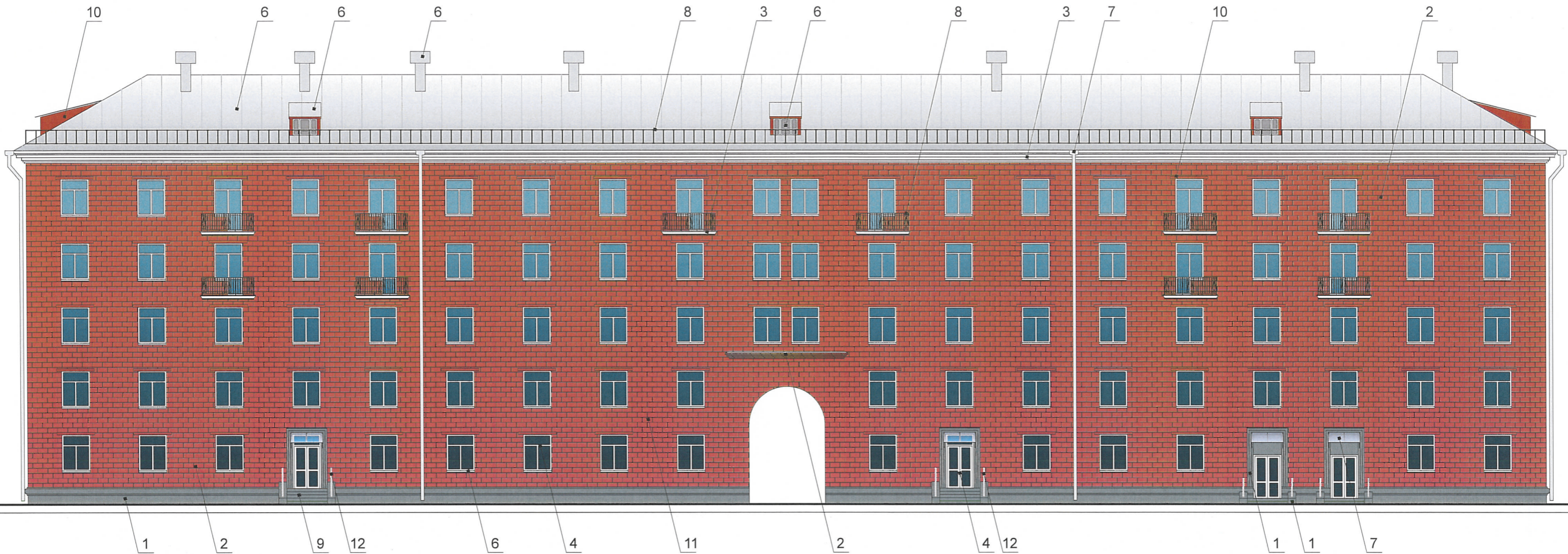
008-2018-ОФ			
Колерный паспорт здания по ул.Куйбышева,105 Свердловский района г.Перми			
Многоквартирный жилой дом со встроенными помещениями общественного назначения	Стадия	Лист	Листов
	П	3	12
Существующее состояние фасадов (фотофиксация) (начало)		ООО «Архитектурная мастерская «ГОРОД», г.Пермь	



Инва.№ подл. Подпись и дата. Взам.инв.№

						008-2018-ОФ			
						Колерный паспорт здания по ул.Куйбышева,105 Свердловский района г.Перми			
Изм.	Кол.уч	Лист	№док.	Подпись	Дата	Многоквартирный жилой дом со встроенными помещениями общественного назначения	Стадия	Лист	Листов
Разраб.		Хозяинова		<i>Хозяинова</i>	03.18		П	4	12
						Существующее состояние фасадов (фотофиксация) (окончание)	ООО «Архитектурная мастерская «ГОРОД», г.Пермь		

Главный фасад здания по ул.Куйбышева



ПРИМЕЧАНИЕ:

1. В случае, если наружные лестницы при дополнительно устроенных входах в общественные помещения здания выходят за границы предоставленного земельного участка и красные линии квартала, то устройство дополнительных или переустройство существующих входных групп требует получения разрешения в установленном порядке;
2. В случае устройства или переустройства (перепланировки, ремонта, реконструкции) помещений общественного назначения, их входных групп в обязательном порядке должны быть предусмотрены мероприятия по обеспечению доступности данных помещений для маломобильных групп населения, включая инвалидов, использующих кресла-коляски и собак-проводников (далее-МГН) в соответствии с требованиями СП 59.13330.2016 Свод правил. Доступность зданий и сооружений для маломобильных групп населения. Данный свод правил касается функционально-планировочных элементов зданий и сооружений, их участков или отдельных помещений, доступных для МГН (входные узлы, коммуникации, пути эвакуации, помещения и зоны обслуживания, а также их информационное и инженерное обустройство). В частности, лестницы при входах в общественные помещения должны дублироваться пандусами с уклоном не более 1:20 (5%) или иными средствами подъема (подъемные платформы, лифты и т.д.). Согласно вышеуказанному Своду правил наружные лестницы и пандусы должны иметь поручни с учетом технических требований к опорным стационарным устройствам по ГОСТ Р 51261; размеры входной площадки при открывании дверей наружу должны быть не менее 1,4 x 2,0 или 1,5 x 1,85; размеры входной площадки с пандусом не менее 2,2 x 2,2 м.

СОГЛАСОВАНО
1^й заместитель начальника ДГА
г. Перми - главный архитектор
Д.Ю. Лапшин
2018г.

						008-2018-ОФ			
						Колерный паспорт здания по ул.Куйбышева, 105 Свердловский района г.Перми			
Изм.	Кол.уч	Лист	№док.	Подпись	Дата	Многоквартирный жилой дом со встроенными помещениями общественного назначения	Стадия	Лист	Листов
Разраб.				Хозяинова	03.18		П	5	12
						Главный фасад здания по ул.Куйбышева	ООО «Архитектурная мастерская «ГОРОД», г.Пермь		

Взам.инв.№

Подпись и дата


Инв.№ подл.

Дворовой западный фасад



ПРИМЕЧАНИЕ:

- Размещение дополнительного оборудования, дополнительных элементов и устройств на фасадах объектов капитального строительства допускается при соблюдении следующих условий:
 - единое архитектурное и цветовое решение фасадов (в том числе размер, форма, цвет, материал);
 - соответствие архитектурному решению фасадов, предусмотренному проектной документацией, с привязкой к основным композиционным осям фасадов (системе горизонтальных и вертикальных осей);
 - соответствие ГОСТам, техническим регламентам, установленным законодательством Российской Федерации в области обеспечения санитарно-эпидемиологического благополучия населения, пожарной безопасности;
- Размещение наружных блоков систем кондиционирования и вентиляции допускается:
 - на кровле объектов капитального строительства;
 - на оконных и дверных проемах в единой (вертикальной, горизонтальной) системе осей фасадов, в окнах подвального этажа, в плоскости остекления без выхода за плоскость фасадов с использованием маскирующих ограждений (решеток, жалюзи);
- Размещение наружных блоков систем кондиционирования и вентиляции на поверхности главных фасадов, в оконных и дверных проемах за плоскостью фасадов не допускается:
 - над пешеходными тротуарами;
 - на высоте менее 3,0 м от поверхности земли;
- Антенны должны размещаться:
 - на кровле объектов капитального строительства - компактными упорядоченными группами, с использованием единой несущей основы, в том числе с устройством ограждения, а также с учетом требований действующего законодательства;
 - на дворовых фасадах, глухих стенах, не просматривающихся с улицы;
 - на дворовых фасадах - в простенках между окнами на пересечении вертикальной оси простенка и оси, соответствующей верхней границе проема.

 - место допустимого размещения дополнительного оборудования

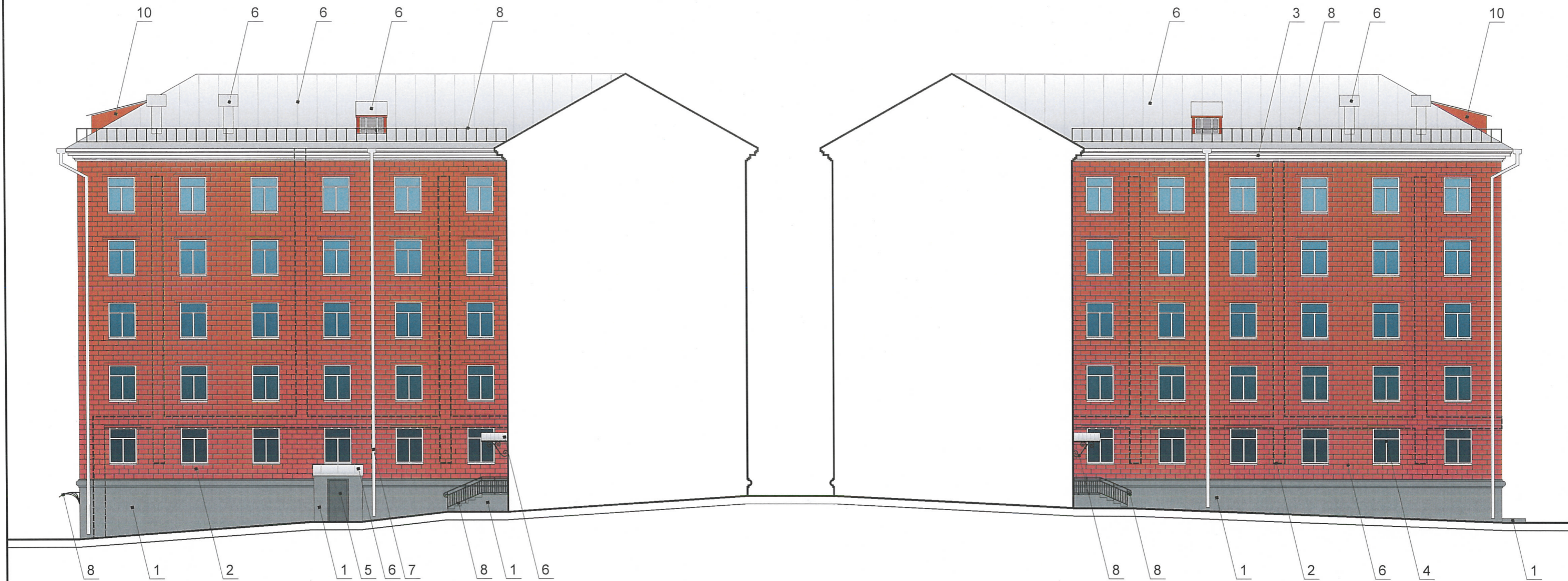
СОГЛАСОВАНО
1^й заместитель начальника ДГА
г.Перми - главный архитектор
Д.Ю. Лапшин
02.09.2018г.

						008-2018-ОФ			
						Колерный паспорт здания по ул.Куйбышева,105 Свердловский района г.Перми			
Изм.	Кол.уч	Лист	№док.	Подпись	Дата	Многоквартирный жилой дом со встроенными помещениями общественного назначения	Стадия	Лист	Листов
Разраб.				Хозяинова	03.18		П	7	12
						Дворовой западный фасад	ООО «Архитектурная мастерская «ГОРОД», г.Пермь		

Изм.№ подл. Подпись и дата Взам.инв.№

Дворовой южный фасад

Дворовой северный фасад



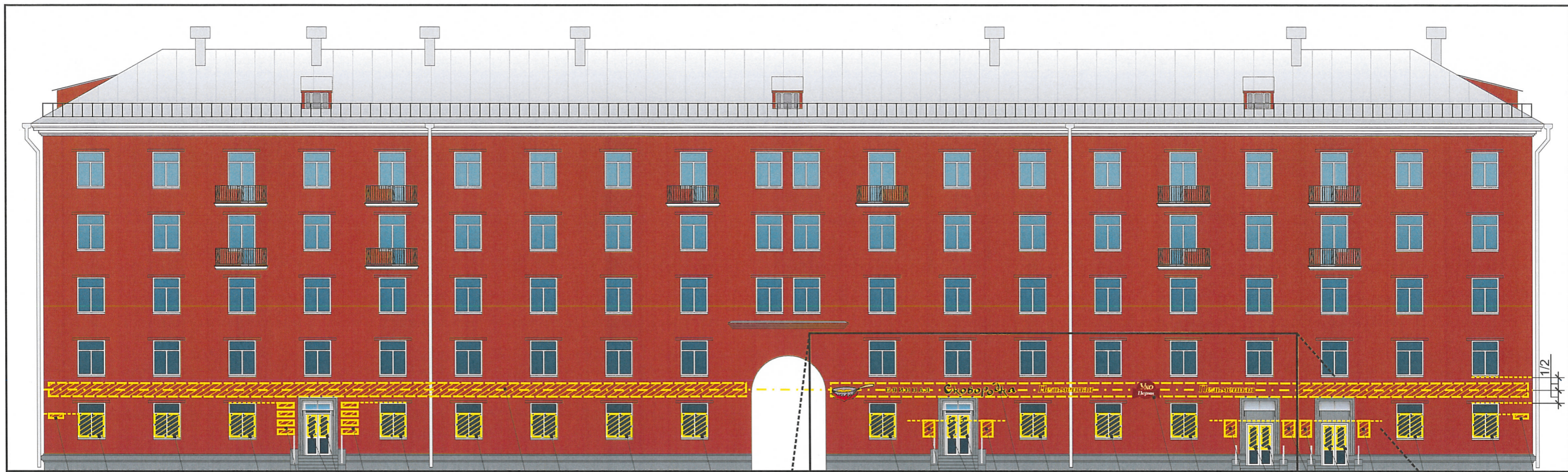
ПРИМЕЧАНИЕ:

1. Условия размещения дополнительного оборудования на фасадах см. лист 7

СОГЛАСОВАНО
1^й заместитель начальника ДГА
г. Перми - главный архитектор
Д.Ю. Папшин
"24" 09. 2018 г.

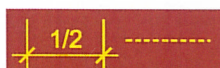


Взам. инв. №	
Подпись и дата	
Инв. № подл.	

						008-2018-Оф			
						Колерный паспорт здания по ул. Куйбышева, 105 Свердловский района г. Перми			
Изм.	Кол.уч	Лист	№ док.	Подпись	Дата	Многоквартирный жилой дом со встроенными помещениями общественного назначения	Стадия	Лист	Листов
Разраб.			Хозяинова	<i>Хозяинова</i>	03.18		П	8	12
						Дворовой южный фасад. Дворовой северный фасад	ООО «Архитектурная мастерская «ГОРОД», г. Пермь		



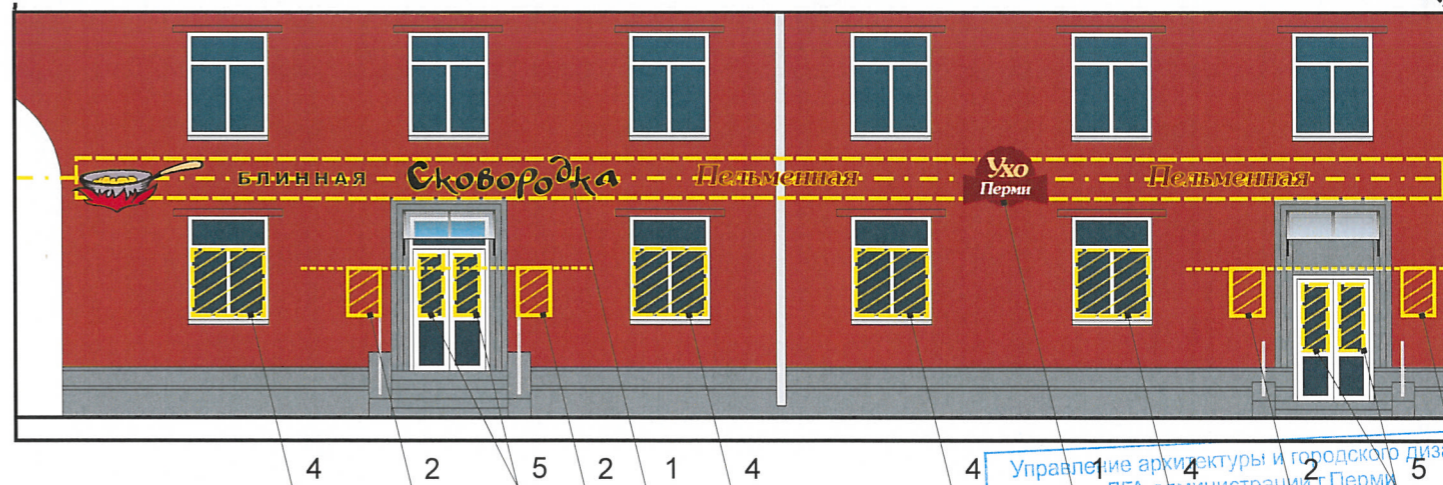
таблички-режимники должны быть одинаковых габаритов, размещаться симметрично относительно дверного проема быть на одной высоте с режимниками по всему фасаду

режимники должны быть одинаковых габаритов, размещаться симметрично относительно дверного проема и быть на одной высоте с режимниками по всему фасаду

-  - выравнивание вывесок относительно элементов фасада и друг друга
-  - единая горизонтальная ось размещения объектов городской информации
-  - место допустимого размещения объектов городской информации

Ведомость размещения объектов городской информации

Поз.	Название, тип рекламы	Эталон цвета	Наличие, тип подсветки
1	Объемные буквы и/или логотипы на направляющих в цвет фасада. Оргстекло, металл, пластик	Фирменные цвета	Внутренняя подсветка
2	Табличка-режимник. Оргстекло, металл, пластик	Фирменные цвета	
3	Знак адресации. Оргстекло, металл, пластик	Стандартный: синий, белый	Внутренняя подсветка
4	Пленочная аппликация на стекле площадью не более 30% площади остекления или панно, размещенное в оконном проеме за стеклом. Самоклеющиеся пленки, полноцветная печать и пр.	Фирменные цвета	
5	Пленочная аппликация на стекле площадью не более 30% площади остекления в виде текста. Самоклеющиеся пленки, полноцветная печать	Фирменные цвета	
6	Таблички-режимники модульных габаритов (пример см. лист 11). Оргстекло, металл, пластик	Фон - одинаковый для всех табличек. Изображение - любое	
7	Объемные буквы, логотипы на фризе и/или полноцветная печать на подложке-фризе	Фирменные цвета	Согласно проектному решению автора объекта



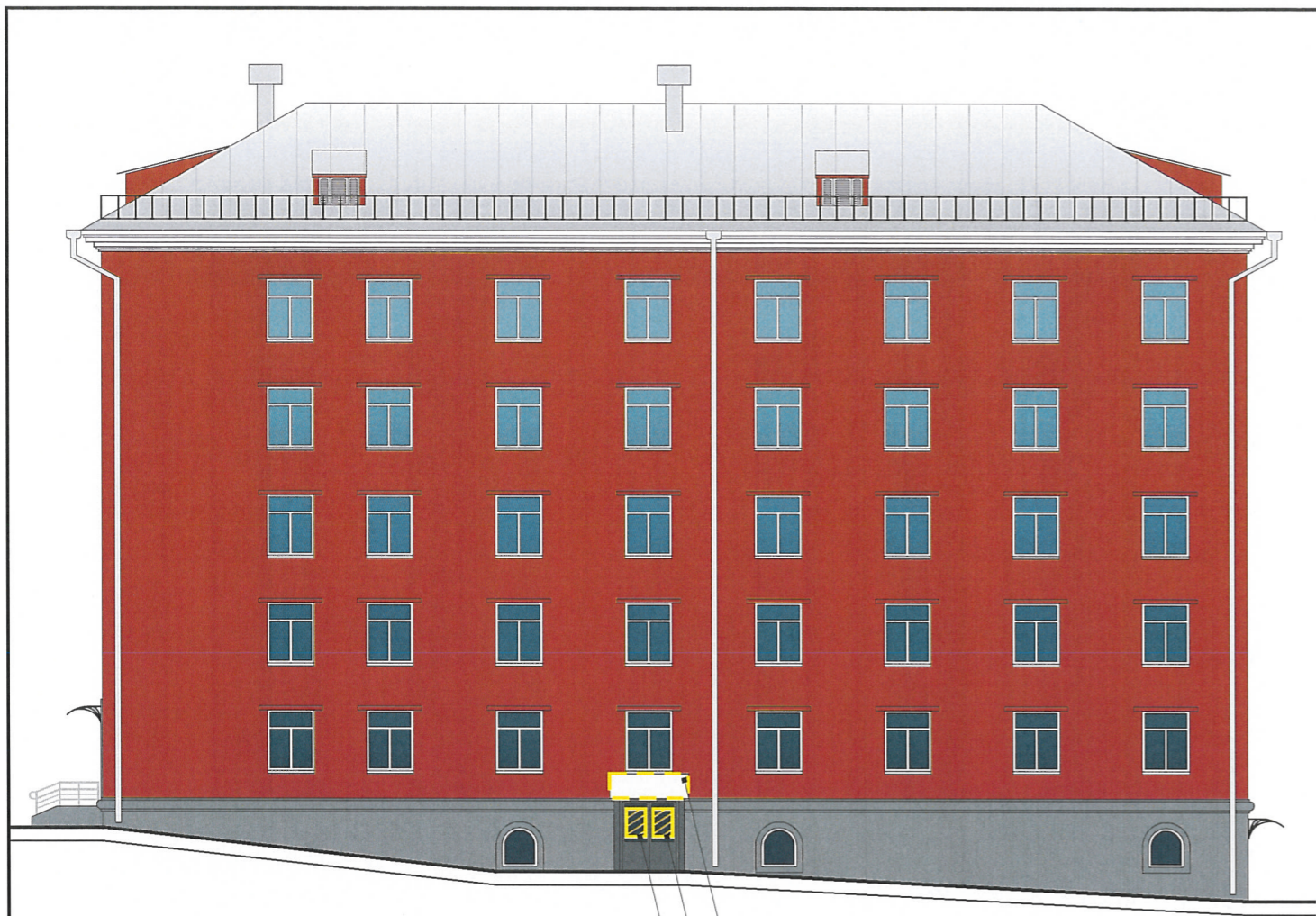
ПРИМЕЧАНИЕ:

- Указания к изображению см. лист 11;
- Текстура кирпичной кладки условно не показана

Управление архитектуры и городского дизайна
ДГА администрации г.Перми
СООТВЕТСТВУЕТ АРХИТЕКТУРНОМУ
ОБЛИКУ ГОРОДА ПЕРМИ
Карасел А.А. 02.04.2018
008-2018-ОФ

Колерный паспорт здания по ул.Куйбышева,105 Свердловский района г.Перми					
Изм.	Кол.уч	Лист	№док.	Подпись	Дата
Разраб.		Хозяинова		Хозяинова	03.18
Многоквартирный жилой дом со встроенными помещениями общественного назначения				Стадия	Лист
				П	10
Размещение объектов городской информации (фасад по ул.Куйбышева)				Листов	
				12	
				ООО «Архитектурная мастерская «ГОРОД», г.Пермь	

Инва.№ подл. Подпись и дата * Взам. инв.№



5 5 7



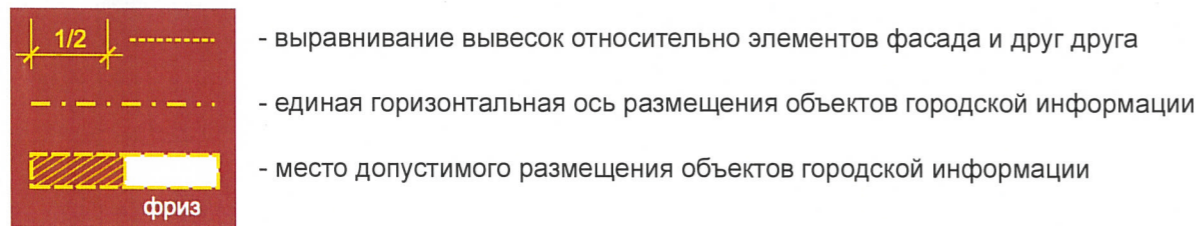
5 5 7

Управление архитектуры и городского дизайна
ДГА администрации г.Перми
**СООТВЕТСТВУЕТ АРХИТЕКТУРНОМУ
ОБЛИКУ ГОРОДА ПЕРМИ**

«02» 09 2018
Карасев С.А. Подпись

ПРИМЕЧАНИЕ:

1. Единая горизонтальная ось - это условная прямая линия, относительно которой располагаются информационные конструкции. Месторасположение оси на фасаде определяется как половина расстояния между верхним и нижним архитектурным элементом (окна, наличники, карниз, фриз и др.), выделяющимся (западающим, выступающим) из плоскости стены;
2. Размещение вывесок и рекламных конструкций должно осуществляться в границах места допустимого размещения объектов, установленных данным колерным паспортом;
3. Размещение вывесок по отношению к друг к другу, их конфигурация и наполненность информацией должны соответствовать Стандартным требованиям к вывескам, их размещению и эксплуатации, установленным и утвержденным Постановлением администрации города Перми от 25.10.2016 № 958;
4. В случае, если планируемые к размещению вывески не соответствуют Постановлению администрации города Перми от 25.10.2016 № 958, потребуется внесение изменений в настоящий колерный паспорт;
5. Размещение рекламных конструкций производится на основании отдельного разрешения в соответствии с требованиями Решения Пермской городской Думы от 27.01.2009 № 11 «Об утверждении Положения о порядке установки и эксплуатации рекламных конструкций на территории города Перми»;
6. Текстура кирпичной кладки на фасадах условно не показана;
7. Ведомость размещения объектов городской информации см. лист 10.



Пример группировки табличек-режимников поз.7



						008-2018-ОФ			
						Колерный паспорт здания по ул.Куйбышева,105 Свердловский района г.Перми			
Изм.	Кол.уч	Лист	№ док.	Подпись	Дата	Многоквартирный жилой дом со встроенными помещениями общественного назначения	Стадия	Лист	Листов
Разраб.			Хозяинова	<i>Карасев С.А.</i>	03.18		П	11	12
						Размещение объектов городской информации (внешние фасады)	ООО «Архитектурная мастерская «ГОРОД», г.Пермь		

Инв.№ подл. Подпись и дата * Взам.инв.№

Позиция согласно ведомости отделки фасадов	Координаты цвета в PAL	C:	43	RAL DESIGN 000 55 00
		M:	33	
		Y:	30	
		K:	19	
		R:	131	
		G:	133	
		B:	133	
1				

Позиция согласно ведомости отделки фасадов	Координаты цвета в PAL	C:	0	RAL 3016
		M:	90	
		Y:	90	
		K:	10	
		R:	172	
		G:	64	
		B:	52	
10				

Позиция согласно ведомости отделки фасадов	Координаты цвета в RAL	C:	58	RAL DESIGN 000 35 00
		M:	47	
		Y:	40	
		K:	42	
		R:	86	
		G:	87	
		B:	88	
5				

Позиция согласно ведомости отделки фасадов	Керамогранит ESTIMA ST 011 или аналогичный по цвету материал			
		9		

СОГЛАСОВАНО
 1^й заместитель начальника ДГА
 г. Перми - главный архитектор
 Д.Ю. Лапшин
 22.09.2018г.

Инв.№ подл.	Взам.инв.№
Подпись и дата	

						008-2018-Оф			
						Колерный паспорт здания по ул.Куйбышева,105 Свердловский района г.Перми			
Изм.	Кол.уч	Лист	№док.	Подпись	Дата	Многоквартирный жилой дом со встроенными помещениями общественного назначения	Стадия	Лист	Листов
Разраб.		Хозяинова		<i>Хозяинова</i>	03.18		П	12	12
						Эталоны колеров	ООО «Архитектурная мастерская «ГОРОД», г.Пермь		