



ДЕПАРТАМЕНТ ГРАДОСТРОИТЕЛЬСТВА И АРХИТЕКТУРЫ  
АДМИНИСТРАЦИИ ГОРОДА ПЕРМИ

ООО «Комета»

*САД - 059-22-01-26-725 от 28.06.2018*

## КОЛЕРНЫЙ ПАСПОРТ

**АДРЕС ОБЪЕКТА:** г. Пермь, административный район Ленинский  
улица Куйбышева, здание (строение) № 10

**№ 186/10**


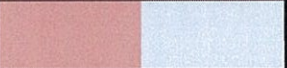

**ПЕРМЬ, 2018г.**



**Ведомость чертежей комплекта марки АР**

ЛИСТ	НАИМЕНОВАНИЕ	ПРИМЕЧАНИЯ
1	Общие данные	
2	Ситуационный план	
3	Существующее состояние фасадов	
4	Главный фасад	
5	Дворовой фасад	
6	Боковые фасады	
7	Размещение объектов городской информации (главный фасад)	
8	Эталоны колеров	

**Ведомость отделки фасадов**

ПОЗ.	ЭЛЕМЕНТ ФАСАДА	ЭТАЛОН ЦВЕТА	ОБОЗНАЧ.	ВИД ОТДЕЛКИ	ПРИМ.
1	цоколь			Природный камень (гранит)	
2	поле стен 1го этажа			кирпичная кладка, гранит	
3	переплеты окон	белый		металлопласт. профиль со стеклопакетом	
4	витражи	белый		металлопласт. профиль со стеклопакетом	
5	дверные полотна	белый		металлопласт. профиль со стеклопакетом, эмаль по металлу	
6	водосточные трубы, кровля			оцинкованная сталь эмаль по металлу	

**Историческая справка**

4-х этажное кирпичное административно-офисное здание коридорного типа. Построено и введено в эксплуатацию в 1996 году.



**Инструкция**

о порядке производства работ, связанных с окраской фасадов и всехнаружных частей зданий, сооружений, строений, расположенных на территории города Перми

- Окраска фасадов и всех наружных частей зданий, сооружений, строений, ограждений, заборов, павильонов, киосков, ларьков и прочих объектов, расположенных на территории города Перми, может производиться лишь на основании колерного паспорта фасадов на ремонт и окраску, выдаваемых Департаментом градостроительства и архитектуры Администрации г. Перми.
- До начала процесса окраски здания или какого-либо сооружения должны быть произведены работы по капитальному ремонту всех без исключения наружных частей его, подлежащих окраске.
- До начала ремонта зданий, имеющих газосветную рекламу, сообщить рекламораспространителю о предстоящих работах на фасаде здания с целью сохранения вывесок либо их демонтажу.
- Полуразрушенные и разрушенные архитектурные художественно-скульптурные детали здания, карнизы, колонны, пилястры, капители, фризы, тяги, лепные украшения, барельефы, мозаика, художественная роспись подлежат обязательному восстановлению в своем первоначальном виде.  
**Категорически запрещается производить окраску здания без предварительного восстановления указанных деталей.**
- Металлические поверхности отдельных частей здания, чугунные решетки, перила балконов и лестниц, кронштейны, дверные и оконные приборы, архитектурно-художественные детали перед окраской очищаются от грязи, ржавчины, старой краски и и покрываются вновь лишь масляной краской.
- В соответствии с выданными образцами цвета (колерами) на окраску здания организация, проводящая ремонт здания, составляет пробные образцы цвета, которые наносятся на видное место стены.  
**Проверку и согласование пробного образца цвета (колера), а также готовности поверхности стены и отдельных наружных частей здания к окраске производит уполномоченный представитель Департамента градостроительства и архитектуры Администрации г. Перми. Без указанной проверки и согласования производить окраску фасада категорически воспрещается.**
- Домоуправления, организации или учреждения, производящие окраску и связанный с нею ремонт здания, несут полную ответственность за точное выполнение настоящей инструкции и привлекаются к ответственности за нарушение ее.
- Цветовая гамма рекламоносителей должна гармонировать с основным колористическим решением фасадов здания.
- По всем вопросам, связанным с производством работ по покраске зданий, необходимо обращаться в Департамент градостроительства и архитектуры Администрации г. Перми. (ул. Сибирская, 15, к. 314)**

**Пояснительная записка**

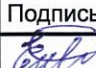
Материалы и технология проведения работ

Для обеспечения долговечности декоративно-защитных фасадных покрытий и увеличения срока межремонтных работ в первую очередь необходимо производить работы по ремонту системы водоотвода (металлические открытые контура здания и выступающих элементов, сливы водостоки, гидроизоляция) для полного отвода воды от фасада.

\* Работы производить в соответствии со СНиП 3.04.01-87 «Изоляционные и отделочные покрытия», ТР 79-98 «Технические-рекомендации по-подготовке поверхностей наружных и ограждающих конструкций жилых и общественных зданий под отделку при их реконструкции и ремонте», ТР 85-89 «Технические рекомендации по входному контролю качества материалов, применяемых для отделки фасадов».

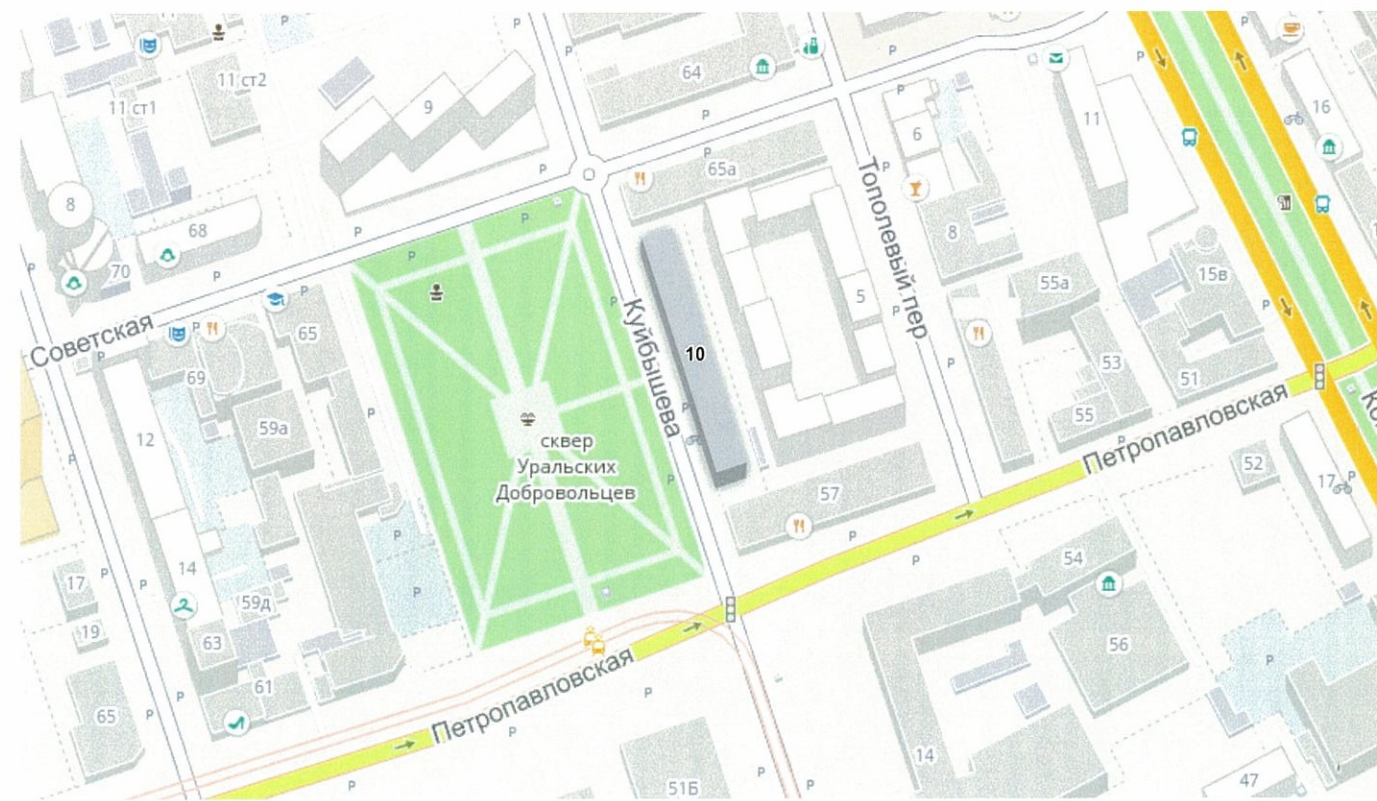
Для производства ремонта фасад необходимо очистить от грязи водой аппаратом высокого давления, или вручную, с использованием при надобности специальных химических препаратов.

- Установка и разборка наружных лесов с защитной сеткой.
- При наличии трещин в кладке их необходимо заделать специальным раствором.
- Очистить швы от старого раствора, заполнить клеевым раствором.
- При раскрошивании кирпича произвести его полную замену.
- Покрыть восстановленную поверхность фасадов защитной пропиткой для кирпичной кладки.

						186/10		
						Колерный паспорт объекта капитального строительства по ул. Куйбышева, № 10, Ленинского района г. Перми.		
Изм.	Кол.уч	Лист	№док	Подпись	Дата			
Разраб.		Масленникова Е.В.			06/18		Стадия	Лист
							ОФ	1
								Листов
								8
Н.контр.						Общие данные		ООО «Комета»



Ситуационный план-схема здания



Ведомость ссылочных и прилагаемых документов

ОБОЗНАЧЕНИЕ	НАИМЕНОВАНИЕ	ПРИМЕЧАНИЕ
СЭД-22-01-05-13 от 02.04.2013г.	Колерный паспорт фасадов здания по ул. Куйбышева, 10 в Ленинском р-не г. Перми	Согласован 12.03.2014г.

						186/10		
						Колерный паспорт объекта капитального строительства по ул. Куйбышева, № 10, Ленинского района г. Перми.		
Изм.	Кол.уч	Лист	Недок	Подпись	Дата	Стадия	Лист	Листов
Разраб.		Масленникова Е.В.		<i>Е.В. Масленникова</i>	06/18			
Н.контр.						Ситуационный план-схема		ООО «Комета»





						186/10			
						Колерный паспорт объекта капитального строительства по ул. Куйбышева, № 10, Ленинского района г. Перми.			
Изм.	Кол.уч	Лист	Недок	Подпись	Дата		Стадия	Лист	Листов
Разраб.		Масленникова Е.В.		<i>Е.В.</i>	06/18		ОФ	3	8
						Н.контр.	Существующее состояние фасадов		ООО «Комета»





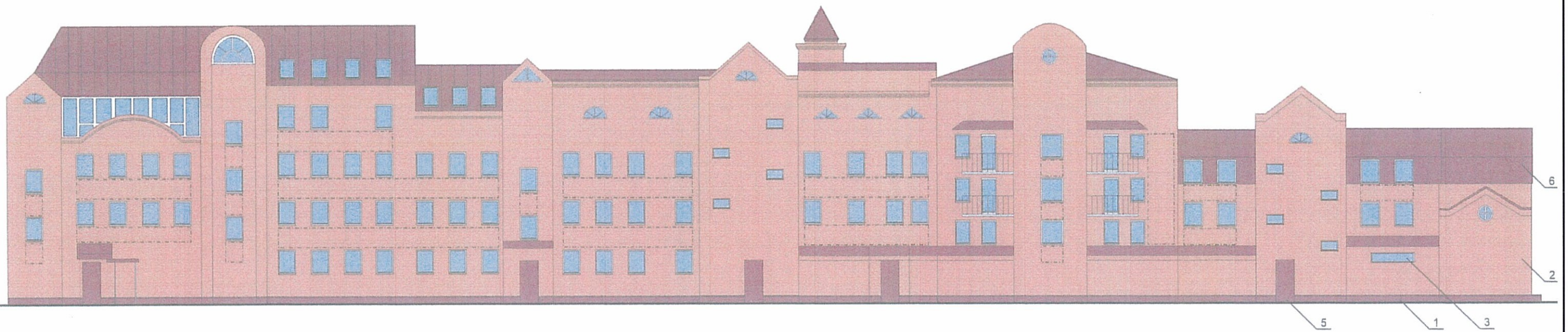
**ПРИМЕЧАНИЕ**

1. В случае, если наружные лестницы при дополнительно устроенных входах в общественные помещения здания выходят за границы предоставленного земельного участка и красные линии квартала, то устройство дополнительных или переустройство существующих входных групп требует получения разрешения в установленном порядке;
2. В случае устройства или переустройства (перепланировки, ремонта, реконструкции) помещений общественного назначения, их входных групп в обязательном порядке должны быть предусмотрены мероприятия по обеспечению доступности данных помещений для маломобильных групп населения, включая инвалидов, использующих кресла-коляски и собак-проводников (далее-МГН) в соответствии с требованиями СП 59.13330.2016 Свод правил. Доступность зданий и сооружений для маломобильных групп населения. Данный свод правил касается функционально-планировочных элементов зданий и сооружений, их участков или отдельных помещений, доступных для МГН (входные узлы, коммуникации, пути эвакуации, помещения и зоны обслуживания, а также их информационное и инженерное обустройство). В частности, лестницы при входах в общественные помещения должны дублироваться пандусами с уклоном не более 1:20 (5%) или иными средствами подъема (подъемные платформы, лифты и т.д.). Согласно вышеуказанному Своду правил наружные лестницы и пандусы должны иметь поручни с учетом технических требований к опорным стационарным устройствам по ГОСТ Р 51261; размеры входной площадки при открывании дверей наружу должны быть не менее 1,4 x 2,0 или 1,5 x 1,85; размеры входной площадки с пандусом не менее 2,2 x 2,2 м.

4.0. **СОГЛАСОВАНО**  
 1-й заместитель начальника ДГА  
 г. Пермь - Главный архитектор  
 Д.О. Лапшин  
 02 02 2018

						186/10			
						Колерный паспорт объекта капитального строительства по ул. Куйбышева, № 10, Ленинского района г. Перми.			
Изм.	Кол.уч	Лист	Недок	Подпись	Дата		Стадия	Лист	Листов
Разраб.		Масленникова Е.В.		<i>Е.В.</i>	06/18		ОФ	4	8
Н.контр.						Главный фасад	ООО «Комета»		

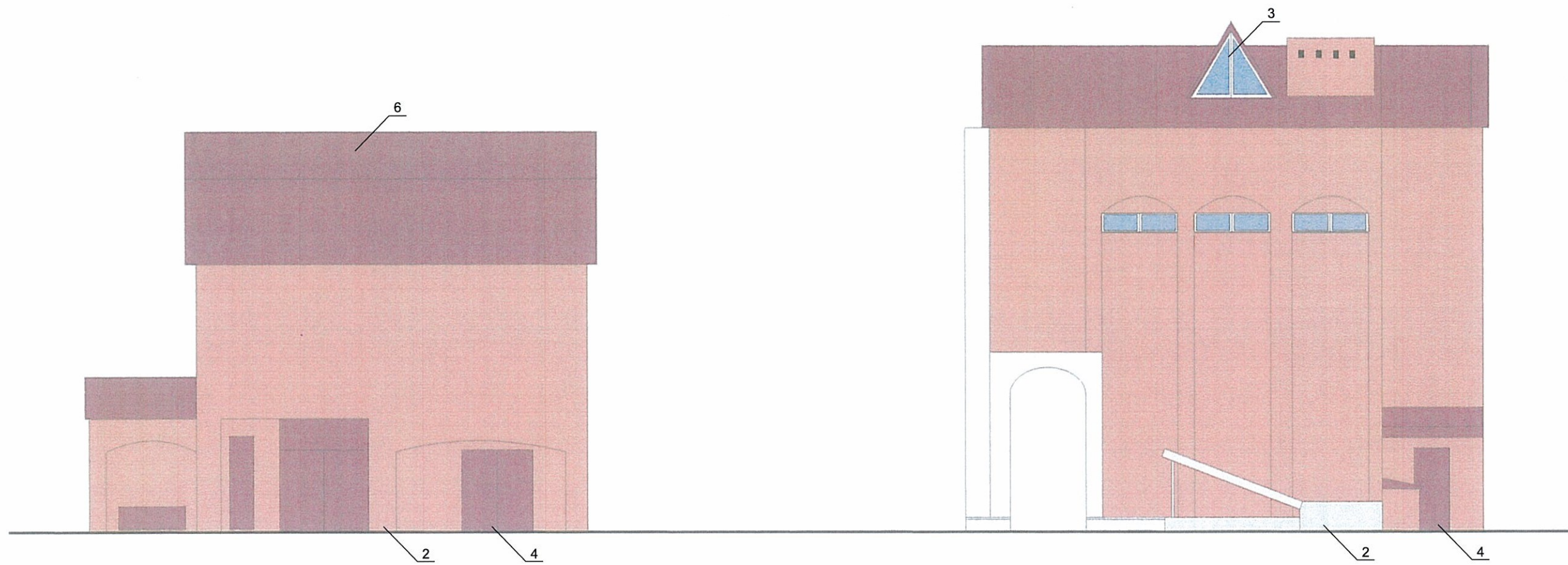




и.о. **СОГЛАСОВАНО**  
 1й заместитель начальника ДГА  
 г. Пермь Главный архитектор  
 Ю. Паликин  
 02 04 2018

						186/10		
						Колерный паспорт объекта капитального строительства по ул. Куйбышева, № 10, Ленинского района г. Перми.		
Изм.	Кол.уч	Лист	Недок	Подпись	Дата	Стадия	Лист	Листов
Разраб.		Масленникова Е.В.		<i>[Signature]</i>	06/18	ОФ	5	8
Н.контр.						Дворовой фасад		ООО «Комета»

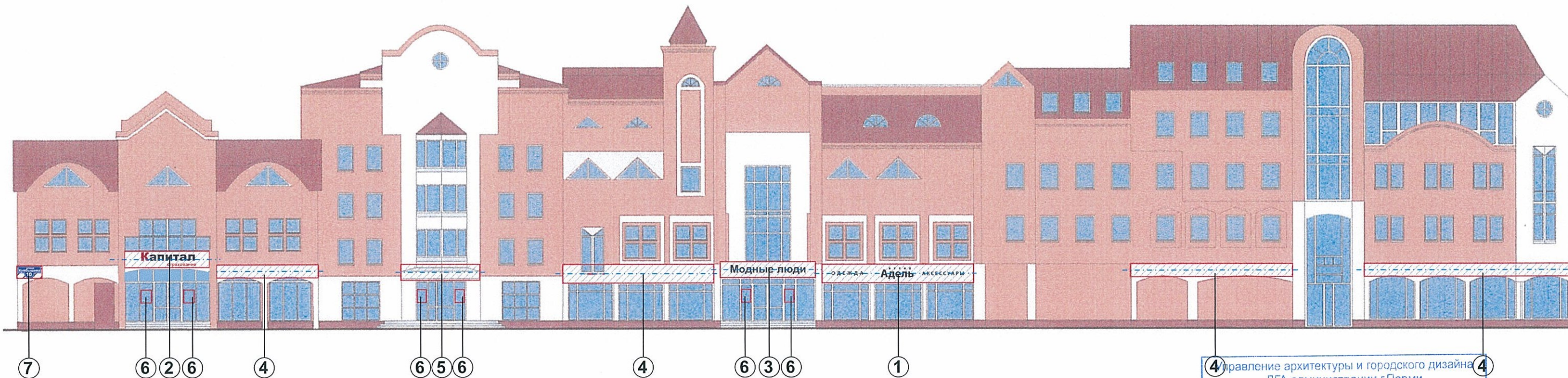




и.о.  
 СОГЛАСОВАНО  
 14 заместитель начальника ДГА  
 Ю. Ю. Пашин  
 02 07 2018

						186/10		
						Коперный паспорт объекта капитального строительства по ул. Куйбышева, № 10, Ленинского района г. Перми.		
Изм.	Кол.уч	Лист	№ док	Подпись	Дата	Стадия	Лист	Листов
Разраб.		Масленникова Е.В.		<i>Е.В. Масленникова</i>	06/18	ОФ	6	8
Н.контр.						Боковые фасады		ООО «Комета»



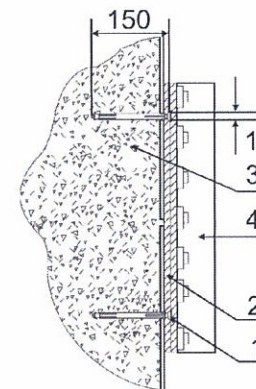


4 Управление архитектуры и городского дизайна  
ДГА администрации г.Перми  
СООТВЕТСТВУЕТ АРХИТЕКТУРНОМУ  
ОБЛИКУ ГОРОДА ПЕРМИ  
«02» 07 / 2018  
Корсаев С.В. Подпись

**ПРИМЕЧАНИЕ**

1. Размещение вывесок и рекламных конструкций должно осуществляться в границах места допустимого размещения объектов, установленных данным колерным паспортом;
2. Размещение вывесок по отношению к друг к другу, их конфигурация и наполненность информацией должны соответствовать Стандартным требованиям к вывескам, их размещению и эксплуатации, установленным и утвержденным Постановлением администрации города Перми от 25.10.2016 № 958;
3. В случае, если планируемые к размещению вывески не соответствуют Постановлению администрации города Перми от 25.10.2016 № 958, потребуется внесение изменений в настоящий колерный паспорт;
4. Размещение рекламных конструкций производится на основании отдельного разрешения в соответствии с требованиями Решения Пермской городской Думы от 27.01.2009 № 11 «Об утверждении Положения о порядке установки и эксплуатации рекламных конструкций на территории города Перми»;
5. Единая горизонтальная ось – это условная прямая линия, относительно которой располагаются информационные конструкции. Определяется как половина расстояния между верхним и нижним архитектурным элементом (окна, наличники, карниз, фриз и др.), выделяющимся (западающим, выступающим) из плоскости стены.
6. Размеры одиночных табличек-режимников должны быть одинаковыми.

Узел крепления объекта городской информации



- 1 - анкерный болт D10 L150
- 2 - металлоконструкция 200x200 mm
- 3 - стена здания
- 4 - объемная буква с подсветкой

8900  
БУТИК  
ОДЕЖДА **АДЕЛЬ** АКСЕССУАРЫ

Ведомость размещения объектов городской информации

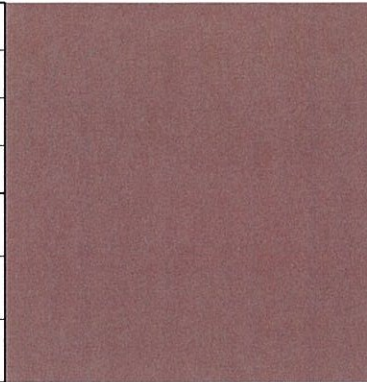
№	тип объекта городской информации, материал, способы крепления	цвет (с указанием RAL)	наличие подсветки
1.	Объемные буквы «бутик Адель одежда аксессуары» на металлических направляющих в цвет фасада. Выполнены из оргстекла, пластика, металла.	Фирменные цвета	Внутренняя подсветка.
2.	Объемные буквы «Капитал страхование» на металлических направляющих в цвет фасада. Выполнены из оргстекла, пластика, металла.	Фирменные цвета	Внутренняя подсветка.
3.	Объемные буквы «Модные люди» на металлических направляющих в цвет фасада. Выполнены из оргстекла, пластика, металла.	Фирменные цвета	Внутренняя подсветка.
4.	Объемные буквы и/или логотип на металлических направляющих в цвет фасада. Выполнены из оргстекла, пластика, металла.	Фирменные цвета	Внутренняя подсветка.
5.	Объемные буквы и/или логотип высотой не более 500мм на козырьке здания. Выполнены из оргстекла, пластика, металла.	Фирменные цвета	Внутренняя подсветка.
6.	«Режим работы». Выполнен из оргстекла, пластика, металла, пленки ПВХ.	Фирменные цвета	Внутренняя подсветка/ без подсветки
7.	Знак адресации. Выполнен из металла.	Белый (Ral 9003) Синий (Ral 5002)	Без подсветки.

--- ось размещения объектов городской информации

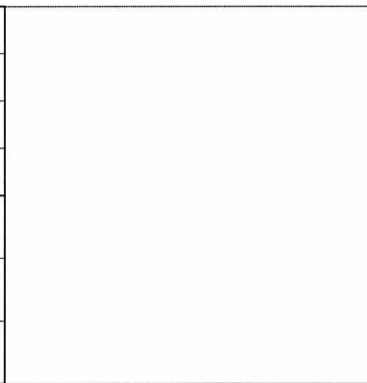
▨ место допустимого размещения объектов городской информации (вывески, рекламные конструкции)

						186/10		
						Колерный паспорт объекта капитального строительства по ул. Куйбышева, № 10, Ленинского района г. Перми.		
Изм.	Кол.уч	Лист	Недок	Подпись	Дата	Стадия	Лист	Листов
	Разраб.	Масленникова Е.В.		<i>Е.В.</i>	06/18	ОФ	7	8
Н.контр.						Размещение объектов городской информации		ООО «Комета»

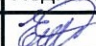


позиция ведомости отделки фасадов	Координаты цвета Corel Draw	C:	36	
		M:	68	
		Y:	55	
		K:	38	
		R:	129	
		G:	80	
1, 5, 6		B:	79	

позиция ведомости отделки фасадов	Координаты цвета Corel Draw	C:	0	
		M:	0	
		Y:	0	
		K:	20	
		R:	234	
		G:	170	
2		B:	83	

позиция ведомости отделки фасадов	Координаты цвета Corel Draw	C:	0	
		M:	0	
		Y:	0	
		K:	0	
		R:	255	
		G:	255	
3, 4, 5		B:	255	

и.о.  

						186/10		
						Коперный паспорт объекта капитального строительства по ул. Куйбышева, № 10, Ленинского района г. Перми.		
Изм.	Кол.уч	Лист	№ док	Подпись	Дата	Стадия	Лист	Листов
Разраб.			Масленникова Е.В.		06/18			
Н.контр.						Эталоны колеров		ООО «Комета»